

Projekt

z dnia 26 marca 2020 r.

Zatwierdzony przez

**UCHWAŁA Nr
SEJMIKU WOJEWÓDZTWA WARMIŃSKO-MAZURSKIEGO**

z dnia 2020 r.

w sprawie Obszaru Chronionego Krajobrazu Doliny Rzeki Wel

Na podstawie art. 23 ust. 2 i 3 ustawy z dnia 16 kwietnia 2004 r. *o ochronie przyrody* (Dz. U. z 2020 r. poz. 55) uchwala się, co następuje:

§ 1. Obszar Chronionego Krajobrazu Doliny Rzeki Wel, zwany dalej „Obszarem”, o powierzchni 5233,34 ha położony jest w województwie warmińsko-mazurskim, w powiecie nowomiejskim na terenie gmin: Nowe Miasto Lubawskie i Grodziczno oraz w powiecie iławskim na terenie gminy Lubawa.

§ 2. Granica Obszaru w postaci wykazu współrzędnych punktów załamania granicy w układzie współrzędnych prostokątnych płaskich PL-1992 określona została w Załączniku Nr 1.

§ 3. Granicę Obszaru określoną zgodnie z § 2 przedstawia poglądowo mapa, stanowiąca Załącznik Nr 2.

§ 4. 1. Ustalenia dotyczące czynnej ochrony ekosystemów leśnych Obszaru:

- 1) utrzymanie ciągłości i trwałości ekosystemów leśnych; niedopuszczanie do ich nadmiernego użytkowania;
- 2) wspieranie procesów sukcesji naturalnej przez inicjowanie i utrwalanie naturalnego odnowienia o składzie i strukturze odpowiadającej siedlisku; tam gdzie nie są możliwe odnowienia naturalne - używanie do odnowień gatunków miejscowego pochodzenia przy ograniczaniu gatunków obcych rodzimej florze czy też modyfikowanych genetycznie;
- 3) zwiększanie udziału gatunków domieszkowych i biocenotycznych; tworzenie układów ekotonowych z tych gatunków;
- 4) pozostawianie drzew o charakterze pomnikowym, przestojów, drzew dziuplastych oraz części drzew obumarłych aż do całkowitego ich rozkładu;
- 5) zwiększanie istniejącego stopnia pokrycia terenów drzewostanami, w szczególności na terenach porolnych tam, gdzie z przyrodniczego i ekonomicznego punktu widzenia jest to możliwe; sprzyjanie tworzeniu zwartych kompleksów leśnych; tworzenie i utrzymywanie leśnych korytarzy ekologicznych ze szczególnym uwzględnieniem możliwości migracji dużych ssaków;
- 6) utrzymywanie, a w razie potrzeby podwyższanie poziomu wód gruntowych, w szczególności na siedliskach wilgotnych i bagiennych, tj. w borach bagiennych, olsach i łęgach; budowa zbiorników małej retencji jako zbiorników wielofunkcyjnych, w szczególności podwyższających różnorodność biologiczną w lasach;
- 7) zachowanie i utrzymywanie w stanie zbliżonym do naturalnego istniejących śródleśnych cieków, mokradeł, polan, torfowisk, wrzosowisk oraz muraw napiaskowych; niedopuszczanie do ich nadmiernego wykorzystania dla celów produkcji roślinnej lub sukcesji;
- 8) zwalczanie szkodników owadzych i patogenów grzybowych, a także ograniczanie szkód łowieckich poprzez zastosowanie metod mechanicznych lub biologicznych; metody chemicznego zwalczania powinno stosować się tylko przy braku innych alternatywnych metod;
- 9) stopniowe usuwanie gatunków obcego pochodzenia, chyba że zaleca się ich stosowanie w ramach przyjętych zasad hodowli lasu;

- 10) ochrona stanowisk chronionych gatunków roślin, zwierząt i grzybów; w przypadkach stwierdzenia obiektów i powierzchni cennych przyrodniczo (stanowiska rzadkich i chronionych roślin, zwierząt, grzybów oraz pozostałości naturalnych ekosystemów) wnioskowanie do właściwego organu o ich ochronę;
 - 11) kształtowanie właściwej struktury populacji zwierząt, roślin i grzybów stanowiących komponent ekosystemu leśnego;
 - 12) opracowanie i wdrażanie programów czynnej ochrony oraz reintrodukcji i restytucji gatunków rzadkich, zagrożonych;
 - 13) wykorzystanie lasów dla celów rekreacyjno-krajoznawczych i edukacyjnych w oparciu o wyznaczone szlaki turystyczne oraz istniejące i nowe ścieżki edukacyjno-przyrodnicze wyposażone w elementy infrastruktury turystycznej i edukacyjnej zharmonizowanej z otoczeniem;
 - 14) prowadzenie racjonalnej gospodarki łowieckiej, w szczególności poprzez dostosowanie liczebności populacji zwierząt łownych związanych z ekosystemami leśnymi do warunków środowiskowych.
2. Ustalenia dotyczące czynnej ochrony nieleśnych ekosystemów lądowych Obszaru:
- 1) przeciwdziałanie zarastaniu łąk, pastwisk i torfowisk poprzez koszenie i wypas, a także mechaniczne usuwanie samosiewów drzew i krzewów na terenach otwartych, a w razie konieczności także karczowanie z usunięciem biomasy z pozostawieniem kęp drzew i krzewów;
 - 2) propagowanie wśród rolników działań zmierzających do utrzymania trwałych użytków zielonych w ramach zwykłej, dobrej praktyki rolniczej, a także działań rolno-środowiskowo-klimatycznych - zgodnie z wymogami zbiorowisk łąkowych; propagowanie dominacji gospodarstw prowadzących produkcję mieszaną, w tym preferowanie hodowli bydła opartej o wypas metodą pastwiskową; zalecana jest ochrona i hodowla lokalnych starych odmian drzew i krzewów owocowych oraz ras zwierząt; promowanie agroturystyki i rolnictwa ekologicznego;
 - 3) maksymalne ograniczanie zmiany użytków zielonych na grunty orne; niedopuszczanie do przeorywania użytków zielonych; propagowanie powrotu do użytkowania łąkowego gruntów wykorzystywanych dotychczas jako rolne wzdłuż rowów i lokalnych obniżen terenowych;
 - 4) preferowanie ochrony roślin metodami biologicznymi;
 - 5) ochrona zieleni wiejskiej: zadrzewień, zakrzewień, parków wiejskich oraz kształtowanie zróżnicowanego krajobrazu rolniczego poprzez ochronę istniejących oraz formowanie nowych zakrzewień i zadrzewień śródpolnych i przydrożnych;
 - 6) zachowanie śródpolnych torfowisk, zabagnień, podmokłości oraz oczek wodnych;
 - 7) zachowanie zbiorowisk wydmych, śródpolnych muraw napiaskowych, wrzosowisk i psiar;
 - 8) melioracje odwadniające, w tym regulowanie odpływu wody z sieci rowów, winny być realizowane jedynie w ramach racjonalnej gospodarki rolnej, przy zachowaniu w stanie nienaruszonym terenów podmokłych, w tym torfowisk i obszarów wodno-błotnych oraz obszarów źródliskowych cieków;
 - 9) eliminowanie nielegalnego eksploataowania surowców mineralnych oraz rekultywacja terenów powyrobiskowych; w szczególnych przypadkach, gdy w wyrobisku ukształtowały się właściwe biocenozy wzbogacające lokalną różnorodność biologiczną, przeprowadzenie rekultywacji nie jest wskazane, zalecane jest podjęcie działań ochronnych w celu ich zachowania;
 - 10) utrzymywanie i w razie konieczności odtwarzanie lokalnych i regionalnych korytarzy ekologicznych;
 - 11) prowadzenie racjonalnej gospodarki łowieckiej, m.in. poprzez dostosowanie liczebności populacji zwierząt łownych związanych z ekosystemami otwartymi do warunków środowiskowych;
 - 12) melioracje nawadniające zalecane są w przypadku stwierdzonego niekorzystnego dla racjonalnej gospodarki rolnej obniżenia poziomu wód gruntowych.
3. Ustalenia dotyczące czynnej ochrony ekosystemów wodnych Obszaru:

- 1) zachowanie i ochrona zbiorników wód powierzchniowych wraz z pasem roślinności okalającej, poza rowami melioracyjnymi;
- 2) wyznaczenie lokalizacji nowych wałów przeciwpowodziowych w oparciu o rzeczywistą konieczność ochrony człowieka i jego mienia przed powodzią; w miarę możliwości wały należy lokalizować jak najdalej od koryta rzeki wykorzystując naturalną rzeźbę terenu;
- 3) tworzenie stref buforowych wokół zbiorników wodnych w postaci pasów zadrzewień i zakrzewień celem ograniczenia wpływu substancji biogennych i zwiększenia różnorodności biologicznej;
- 4) prowadzenie prac regulacyjnych i utrzymaniowych rzek tylko w zakresie niezbędnym dla rzeczywistej ochrony przeciwpowodziowej;
- 5) ograniczanie zabudowy na krawędziach wysoczyznowych w celu zachowania ciągłości przyrodniczo-krajobrazowej oraz ochrony krawędzi tarasów rzecznych przed ruchami osuwiskowymi;
- 6) rozpoznanie okresowych dróg migracji zwierząt, których rozwój związany jest bezpośrednio ze środowiskiem wodnym (w szczególności płazów) oraz podejmowanie działań w celu ich ochrony;
- 7) wznoszenie nowych budowli piętrzących na ciekach, rowach i kanałach (retencja korytowa) winno być poprzedzone analizą bilansu wodnego zlewni;
- 8) zapewnienie swobodnej migracji rybnom w ciekach poprzez budowę przepławek na istniejących i nowych budowlach piętrzących;
- 9) utrzymanie i wprowadzanie zakrzewień wokół zbiorników wodnych, w szczególności starorzeczy i oczek wodnych, jako bariery ograniczającej dostęp do linii brzegowej; utrzymanie lub tworzenie pasów zakrzewień i zadrzewień wzdłuż cieków jako naturalnej obudowy biologicznej ograniczającej spływ zanieczyszczeń z pól uprawnych;
- 10) ograniczenie działań powodujących obniżenie zwierciadła wód podziemnych, w szczególności budowy urządzeń drenarskich i rowów odwadniających na gruntach ornych, łąkach i pastwiskach w dolinach rzecznych oraz na krawędzi tarasów zalewowych i wysoczyzn;
- 11) opracowanie i wdrożenie programów reintrodukcji, restytucji, czynnej ochrony rzadkich i zagrożonych gatunków zwierząt i roślin bezpośrednio związanych z ekosystemami wodnymi;
- 12) zachowanie i ewentualne odtwarzanie korytarzy ekologicznych opartych o ekosystemy wodne celem zachowania dróg migracji gatunków związanych z wodą;
- 13) zwiększanie retencji wodnej, przy czym zbiorniki małej retencji winny dodatkowo wzbogacać różnorodność biologiczną terenu, uwzględniając starorzecza i lokalne obniżenia terenu; w miarę możliwości technicznych i finansowych zalecane jest odtworzenie funkcji obszarów źródłkowych o dużych zdolnościach retencyjnych; w miarę możliwości należy zachowywać lub odtwarzać siedliska hydrogeniczne mające dużą rolę w utrzymaniu lokalnej różnorodności biologicznej;
- 14) rozpoznanie oraz ewentualna przebudowa struktury ichtiofauny zgodnie z charakterem siedliska we wszystkich zbiornikach wodnych przewidzianych do wykorzystania w myśl właściwych przepisów o rybactwie śródlądowym; gospodarka rybacka na wodach powierzchniowych powinna wspomagać ochronę gatunków krytycznie zagrożonych i zagrożonych oraz promować gatunki o pochodzeniu lokalnym prowadząc do uzyskania struktury gatunkowej i wiekowej ryb właściwej dla danego typu wód.

§ 5. 1. Na Obszarze wprowadza się następujące zakazy:

- 1) zabijania dziko występujących zwierząt, niszczenia ich nor, legowisk, innych schronień i miejsc rozrodu oraz tarlisk, złożonej ikry, z wyjątkiem amatorskiego połowu ryb oraz wykonywania czynności związanych z racjonalną gospodarką rolną, leśną, rybacką i łowiecką;
- 2) realizacji przedsięwzięć mogących znacząco oddziaływać na środowisko w rozumieniu przepisów ustawy z dnia 3 października 2008 r. *o udostępnianiu informacji o środowisku i jego ochronie, udziale społeczeństwa w ochronie środowiska oraz o ocenach oddziaływania na środowisko*;

- 3) likwidowania i niszczenia zadrzewień śródpolnych, przydrożnych i nadwodnych, jeżeli nie wynikają one z potrzeby ochrony przeciwpowodziowej i zapewnienia bezpieczeństwa ruchu drogowego lub wodnego lub budowy, odbudowy, utrzymania, remontów lub naprawy urządzeń wodnych;
 - 4) wydobywania do celów gospodarczych skał, w tym torfu, oraz skamieniałości, w tym kopalnych szczątków roślin i zwierząt, a także minerałów i bursztynu;
 - 5) wykonywania prac ziemnych trwale zniekształcających rzeźbę terenu, z wyjątkiem prac związanych z zabezpieczeniem przeciwsztormowym, przeciwpowodziowym lub przeciwsuwiskowym lub utrzymaniem, budową, odbudową, naprawą lub remontem urządzeń wodnych;
 - 6) dokonywania zmian stosunków wodnych, jeżeli służą innym celom niż ochrona przyrody lub zrównoważone wykorzystanie użytków rolnych i leśnych oraz racjonalna gospodarka wodna lub rybacka;
 - 7) likwidowania naturalnych zbiorników wodnych, starorzeczy i obszarów wodno-błotnych;
 - 8) budowania nowych obiektów budowlanych w pasie szerokości 100 m od:
 - a) linii brzegów rzek, jezior i innych naturalnych zbiorników wodnych,
 - b) zasięgu lustra wody w sztucznych zbiornikach wodnych usytuowanych na wodach płynących przy normalnym poziomie piętrzenia określonym w pozwoleniu wodnoprawnym, o którym mowa w art. 389 pkt 1 ustawy z dnia 20 lipca 2017 r. - *Prawo wodne*
- z wyjątkiem urządzeń wodnych oraz obiektów służących prowadzeniu racjonalnej gospodarki rolnej, leśnej lub rybackiej.
2. Zakazy, o których mowa w ust. 1, nie dotyczą:
- 1) wykonywania zadań na rzecz obronności kraju i bezpieczeństwa państwa;
 - 2) prowadzenia akcji ratowniczej oraz działań związanych z bezpieczeństwem powszechnym;
 - 3) realizacji inwestycji celu publicznego;
 - 4) wykonywania zadań wynikających z planu ochrony, zadań ochronnych lub planu zadań ochronnych.
3. Zakaz, o którym mowa w ust. 1 pkt 2, nie dotyczy:
- 1) realizacji przedsięwzięć mogących znacząco oddziaływać na środowisko, dla których przeprowadzona ocena oddziaływania na środowisko wykazała brak negatywnego wpływu na ochronę przyrody i ochronę krajobrazu obszaru chronionego krajobrazu;
 - 2) realizacji przedsięwzięć mogących potencjalnie znacząco oddziaływać na środowisko, dla których regionalny dyrektor ochrony środowiska stwierdził brak konieczności przeprowadzenia oceny oddziaływania na środowisko.
4. Zakaz, o którym mowa w ust. 1 pkt 3:
- 1) nie dotyczy usunięcia drzewa lub krzewu w obrębie zadrzewienia, należących do gatunków obcych, określonych w przepisach wydanych na podstawie art. 120 ust. 2f ustawy z dnia 16 kwietnia 2004 r. *o ochronie przyrody*;
 - 2) nie dotyczy terenów przeznaczonych pod zabudowę w miejscowych planach zagospodarowania przestrzennego obowiązujących:
 - a) w dacie orzekania w przedmiocie wydania: decyzji o środowiskowych uwarunkowaniach, decyzji o pozwoleniu na budowę, a także innych decyzji - jeżeli są one wymagane dla realizacji danego przedsięwzięcia na podstawie przepisów powszechnie obowiązującego prawa,
 - b) w dacie realizacji przedsięwzięcia - jeżeli dla danego przedsięwzięcia przepisy powszechnie obowiązującego prawa nie przewidują obowiązku uzyskania decyzji, o których mowa w lit. a;
 - 3) nie ma zastosowania do zmian miejscowych planów zagospodarowania przestrzennego, w zakresie terenów przeznaczonych w tych planach pod zabudowę;

- 4) nie dotyczy realizacji inwestycji na podstawie decyzji o warunkach zabudowy, którą wydano po uzgodnieniu z właściwym organem ochrony przyrody.
5. Zakazy, o których mowa w ust. 1 pkt 4 i 5, nie dotyczą:
- 1) złóż kopalin udokumentowanych przez Skarb Państwa do dnia 5 grudnia 2008 r., tj. dnia wejścia w życie Rozporządzenia Nr 144 Wojewody Warmińsko-Mazurskiego z dnia 12 listopada 2008 r. w sprawie *Obszaru Chronionego Krajobrazu Doliny Rzeki Wel* (Dz. Urz. Woj. Warm.-Maz. Nr 178, poz. 2626), których dokumentacje zostały zatwierdzone lub przyjęte przez właściwy organ administracji geologicznej;
 - 2) złóż kopalin udokumentowanych na potrzeby lokalne o powierzchni do 2 ha i wydobywaniu nie przekraczającym 20 000 m³/rok na podstawie koncesji na poszukiwanie i rozpoznawanie, udzielonych do dnia 5 grudnia 2008 r., tj. dnia wejścia w życie Rozporządzenia Nr 144 Wojewody Warmińsko-Mazurskiego z dnia 12 listopada 2008 r. w sprawie *Obszaru Chronionego Krajobrazu Doliny Rzeki Wel* (Dz. Urz. Woj. Warm.-Maz. Nr 178, poz. 2626).
6. Zakaz, o którym mowa w ust. 1 pkt 8, nie dotyczy:
- 1) innych niż rzeki cieków naturalnych w rozumieniu art. 16 pkt 5 ustawy z dnia 20 lipca 2017 r. *Prawo wodne*;
 - 2) terenów zieleni w granicach administracyjnych miast;
 - 3) obszarów zwartej zabudowy miast i wsi w granicach określonych w obowiązujących studiach uwarunkowań i kierunków zagospodarowania przestrzennego, a w przypadku obszarów, dla których obowiązuje studium uwarunkowań i kierunków zagospodarowania przestrzennego, które uchwalono przed dniem 5 grudnia 2008 r., tj. przed dniem wejścia w życie Rozporządzenia Nr 144 Wojewody Warmińsko-Mazurskiego z dnia 12 listopada 2008 r. w sprawie *Obszaru Chronionego Krajobrazu Doliny Rzeki Wel* (Dz. Urz. Woj. Warm.-Maz. Nr 178, poz. 2626) i w którym nie określono granic zwartej zabudowy miasta lub wsi, również obszarów wskazanych w obowiązującym studium jako tereny zabudowane;
 - 4) uzupełnień zabudowy pod warunkiem wyznaczenia nieprzekraczalnej linii zabudowy od brzegów zgodnie z linią występującą na działkach przyległych;
 - 5) siedlisk rolniczych - w zakresie uzupełnienia istniejącej zabudowy zagrodowej o obiekty służące do prowadzenia gospodarstwa rolnego, w tym obiekty służące agroturystyce, pod warunkiem nie zmniejszania dotychczasowej odległości zabudowy od brzegów wód;
 - 6) obiektów budowlanych niezbędnych do pełnienia funkcji plaż, kąpielisk i przystani na wyznaczonych w miejscowych planach zagospodarowania przestrzennego terenach dostępu do wód publicznych oraz realizacji infrastruktury technicznej na potrzeby tych terenów;
 - 7) ścieżek rowerowych, ciągów pieszych oraz związanych z nimi: infrastruktury technicznej i obiektów małej architektury służących utrzymaniu porządku;
 - 8) ustaleń miejscowych planów zagospodarowania przestrzennego obowiązujących:
 - a) w dniu wejścia w życie niniejszej uchwały, lub
 - b) w dniu 5 grudnia 2008 r., tj. w dniu wejścia w życie Rozporządzenia Nr 144 Wojewody Warmińsko-Mazurskiego z dnia 12 listopada 2008 r. w sprawie *Obszaru Chronionego Krajobrazu Doliny Rzeki Wel* (Dz. Urz. Woj. Warm.-Maz. Nr 178, poz. 2626).
- § 6. Niniejsza uchwała nie narusza uprawnień nabytych na podstawie ustaleń miejscowych planów zagospodarowania przestrzennego, prawomocnych decyzji administracyjnych i innych orzeczeń oraz innych aktów prawnych, obowiązujących w dniu wejścia w życie niniejszej uchwały
- § 7. Nadzór nad Obszarem sprawuje Marszałek Województwa Warmińsko-Mazurskiego.
- § 8. Wykonanie uchwały powierza się Zarządowi Województwa Warmińsko-Mazurskiego.

§ 9. Do postępowań, których przedmiotem jest uchwalenie lub zmiana miejscowego planu zagospodarowania przestrzennego lub studium uwarunkowań i kierunków zagospodarowania przestrzennego, w których przed dniem wejścia w życie niniejszej uchwały podjęto uchwałę o przystąpieniu do sporządzenia lub zmiany planu lub studium oraz zawiadomiono o terminie wyłożenia ich projektów do publicznego wglądu, ale postępowanie nie zostało zakończone przed wejściem w życie niniejszej uchwały, stosuje się przepisy dotychczasowe.

§ 10. Traci moc Rozporządzenie Nr 144 Wojewody Warmińsko-Mazurskiego z dnia 12 listopada 2008 r. w sprawie *Obszaru Chronionego Krajobrazu Doliny Rzeki Wel* (Dz. Urz. Woj. Warm.-Maz. Nr 178, poz. 2626).

§ 11. Uchwała wchodzi w życie po upływie 14 dni od dnia ogłoszenia w Dzienniku Urzędowym Województwa Warmińsko-Mazurskiego.

Przewodnicząca Sejmiku Województwa
Warmińsko-Mazurskiego

Bernadeta Hordejuk

Załącznik Nr 1 do uchwały Nr
 Sejmiku Województwa Warmińsko-Mazurskiego
 z dnia 2020 r.

**Wykaz współrzędnych punktów załamania granicy Obszaru Chronionego Krajobrazu Doliny Rzeki Wel
 w państwowym układzie współrzędnych prostokątnych płaskich PL-1992**

nr	X oś północna	Y oś wschodnia	41	615347,83	549560,56	82	614152,63	548810,37	123	613661,22	546820,81
1	616304,34	550143,52	42	615319,91	549555,26	83	614138,53	548795,79	124	613654,52	546802,25
2	616253,06	550058,94	43	615268,67	549552,16	84	614128,29	548780,34	125	613646,02	546777,79
3	616243,20	550041,77	44	615263,46	549551,55	85	614126,13	548773,22	126	613644,54	546773,42
4	616237,69	550033,85	45	615246,26	549549,76	86	614115,56	548757,35	127	613639,98	546760,64
5	616231,29	550024,61	46	615213,22	549540,16	87	614110,80	548749,70	128	613624,95	546720,58
6	616220,24	550008,80	47	615187,18	549536,68	88	614091,53	548716,99	129	613615,02	546698,69
7	616205,83	549988,25	48	615142,12	549539,73	89	614081,33	548699,36	130	613605,80	546678,12
8	616191,30	549968,08	49	615124,42	549536,76	90	614053,32	548650,68	131	613597,43	546656,47
9	616187,30	549962,32	50	615110,52	549530,41	91	614049,06	548645,14	132	613592,34	546640,68
10	616182,93	549958,13	51	615084,79	549503,28	92	614020,43	548524,49	133	613577,05	546600,60
11	616175,04	549946,30	52	615062,88	549482,22	93	614015,79	548500,74	134	613569,87	546584,10
12	616159,76	549926,89	53	615055,00	549471,10	94	614015,96	548494,67	135	613565,77	546574,70
13	616148,70	549915,89	54	615049,20	549454,68	95	614013,06	548488,75	136	613564,19	546571,00
14	616132,67	549905,41	55	615049,04	549440,67	96	613962,06	548330,58	137	613562,35	546562,34
15	616098,23	549888,10	56	615046,81	549423,48	97	613953,11	548290,47	138	613549,16	546536,29
16	616064,69	549876,10	57	615044,06	549373,06	98	613949,87	548247,48	139	613536,10	546506,07
17	616028,01	549865,98	58	615042,30	549350,97	99	613984,86	548173,56	140	613530,33	546492,77
18	615990,96	549855,18	59	615032,60	549324,59	100	614004,15	548134,49	141	613528,48	546486,43
19	615983,77	549853,30	60	614999,23	549274,59	101	614007,39	548020,66	142	613504,51	546420,61
20	615946,69	549841,77	61	614968,76	549242,10	102	613989,77	547945,17	143	613322,97	545877,82
21	615922,80	549830,51	62	614960,65	549234,92	103	613935,40	547765,63	144	613310,30	545826,17
22	615892,92	549811,26	63	614844,00	549131,75	104	613874,83	547544,90	145	613303,11	545795,19
23	615855,98	549784,25	64	614809,61	549103,75	105	613845,30	547458,14	146	613287,05	545740,48
24	615830,93	549767,51	65	614799,61	549093,83	106	613829,25	547399,67	147	613261,06	545666,18
25	615795,50	549740,58	66	614795,00	549093,78	107	613810,83	547333,65	148	613245,46	545626,97
26	615715,63	549679,86	67	614719,34	549065,60	108	613791,28	547250,32	149	613212,76	545536,89
27	615688,47	549658,96	68	614638,08	549035,37	109	613800,82	547210,24	150	613204,06	545513,22
28	615651,97	549622,72	69	614565,47	549007,02	110	613812,13	547199,50	151	613190,63	545488,90
29	615614,40	549593,36	70	614530,85	548996,24	111	613816,28	547195,59	152	613180,12	545468,91
30	615587,38	549585,83	71	614525,30	548994,04	112	613808,30	547168,45	153	613155,81	545414,05
31	615572,16	549579,84	72	614479,87	548977,15	113	613797,17	547156,63	154	613137,45	545369,40
32	615550,34	549571,46	73	614388,78	548954,03	114	613776,88	547089,66	155	613127,46	545341,08
33	615529,85	549573,49	74	614348,83	548942,42	115	613765,21	547072,36	156	613120,56	545319,00
34	615506,25	549576,74	75	614329,22	548936,21	116	613753,74	547055,97	157	613112,59	545300,33
35	615488,69	549581,37	76	614305,69	548927,59	117	613744,99	547042,32	158	613100,30	545271,72
36	615457,50	549589,04	77	614264,76	548908,15	118	613717,62	546977,25	159	613088,30	545240,70
37	615431,17	549588,24	78	614253,44	548901,17	119	613706,92	546939,49	160	613079,98	545221,56
38	615413,56	549583,00	79	614241,77	548890,83	120	613681,82	546871,73	161	613079,91	545199,14
39	615398,79	549578,31	80	614231,16	548879,95	121	613668,33	546842,49	162	613076,15	545187,36
40	615368,70	549567,95	81	614212,77	548855,31	122	613665,87	546833,98	163	613114,78	545154,40

164	613192,04	545077,32	212	614548,72	544055,16	260	614643,07	543212,91	308	615814,78	542202,73
165	613207,81	545060,41	213	614564,50	544052,76	261	614643,55	543184,99	309	615880,21	542201,90
166	613224,49	545048,67	214	614573,20	544051,93	262	614650,61	543108,51	310	616026,28	542199,26
167	613232,46	545033,12	215	614599,29	544044,26	263	614755,66	543157,93	311	616035,67	542168,09
168	613256,41	545006,59	216	614620,05	544046,51	264	614767,94	543163,77	312	616072,99	542044,99
169	613267,91	544993,95	217	614635,14	544048,11	265	614787,07	543172,85	313	616103,06	541944,01
170	613272,42	544988,99	218	614638,07	544048,37	266	614802,61	543180,23	314	616148,29	541789,50
171	613289,52	544969,85	219	614656,55	544045,79	267	614965,08	543257,58	315	616158,54	541767,88
172	613312,15	544944,51	220	614658,48	544045,49	268	615012,24	543277,83	316	616225,73	541784,51
173	613395,82	544826,97	221	614679,50	544046,97	269	615045,52	543294,86	317	616288,92	541701,24
174	613401,52	544821,36	222	614699,34	544051,44	270	615055,96	543277,27	318	616330,74	541737,65
175	613430,21	544790,95	223	614711,08	544058,31	271	615075,64	543281,38	319	616409,05	541804,28
176	613438,29	544774,81	224	614728,29	544058,04	272	615131,63	543213,99	320	616480,71	541835,13
177	613460,56	544731,50	225	614707,46	544035,50	273	615178,16	543189,39	321	616615,34	541877,34
178	613489,08	544701,90	226	614704,85	544028,86	274	615280,91	543134,50	322	616652,63	541902,28
179	613518,51	544657,14	227	614702,21	544021,31	275	615366,76	543091,54	323	616701,94	541934,16
180	613547,91	544604,69	228	614695,86	543994,29	276	615411,30	543072,84	324	616717,19	541907,12
181	613562,93	544587,58	229	614695,03	543991,59	277	615438,81	543056,63	325	616720,80	541910,10
182	613578,67	544563,73	230	614691,92	543966,68	278	615489,01	543013,77	326	616742,82	541930,98
183	613598,77	544526,74	231	614686,97	543935,63	279	615497,25	542996,47	327	616766,80	541935,42
184	613634,24	544476,00	232	614681,18	543912,76	280	615509,56	542956,69	328	616796,24	541927,21
185	613682,80	544421,92	233	614684,32	543883,34	281	615523,72	542906,46	329	616824,14	541919,42
186	613717,14	544387,32	234	614685,47	543859,48	282	615546,56	542870,89	330	616844,79	541914,99
187	613747,12	544358,39	235	614690,83	543821,88	283	615561,31	542850,63	331	616857,11	541911,33
188	613787,84	544313,70	236	614690,49	543809,50	284	615581,00	542833,36	332	616868,64	541902,54
189	613818,29	544286,33	237	614678,03	543810,38	285	615599,49	542820,54	333	616893,55	541871,91
190	613855,96	544248,36	238	614667,96	543811,08	286	615604,24	542817,54	334	616894,89	541867,54
191	613879,19	544224,96	239	614662,84	543780,98	287	615625,47	542803,55	335	616897,96	541869,22
192	613887,53	544216,61	240	614661,83	543775,07	288	615639,21	542789,22	336	616956,01	541901,25
193	613894,30	544209,82	241	614663,38	543723,29	289	615651,51	542773,63	337	617004,04	541927,78
194	613941,09	544164,08	242	614663,71	543709,87	290	615658,26	542747,17	338	617008,37	541930,23
195	613955,25	544153,82	243	614664,66	543696,47	291	615757,74	542759,11	339	617034,01	541944,63
196	613988,18	544118,76	244	614665,88	543678,98	292	615790,90	542806,92	340	617034,41	541944,85
197	614002,51	544101,56	245	614663,60	543656,06	293	615808,38	542842,77	341	617037,43	541946,50
198	614054,79	544112,89	246	614656,69	543575,65	294	615815,14	542852,66	342	617035,22	541949,68
199	614065,16	544112,77	247	614653,05	543529,37	295	615868,76	542884,18	343	617113,20	541986,76
200	614073,75	544112,47	248	614651,35	543502,20	296	615954,27	542931,31	344	617209,66	542038,03
201	614096,25	544104,59	249	614650,36	543486,35	297	616047,29	542991,50	345	617195,45	542061,87
202	614173,68	544060,90	250	614647,41	543463,01	298	616042,43	542940,79	346	617196,56	542105,35
203	614191,45	544055,21	251	614644,71	543429,31	299	616048,74	542857,05	347	617116,81	542157,48
204	614234,59	544058,50	252	614643,58	543417,01	300	616055,32	542751,20	348	617152,10	542174,48
205	614255,06	544065,12	253	614643,76	543357,38	301	616065,03	542639,86	349	617253,18	542223,68
206	614280,23	544068,32	254	614640,12	543314,28	302	616072,30	542524,47	350	617292,21	542219,22
207	614331,71	544073,91	255	614639,00	543274,71	303	615944,23	542418,97	351	617380,33	542188,44
208	614433,87	544092,54	256	614640,46	543253,80	304	615809,57	542308,56	352	617396,77	542183,61
209	614457,81	544088,80	257	614642,87	543219,51	305	615781,68	542290,01	353	617584,04	542030,62
210	614480,03	544080,99	258	614642,98	543217,96	306	615790,86	542202,29	354	617617,66	542067,04
211	614493,09	544075,81	259	614643,04	543213,96	307	615805,01	542202,81	355	617635,97	542077,87

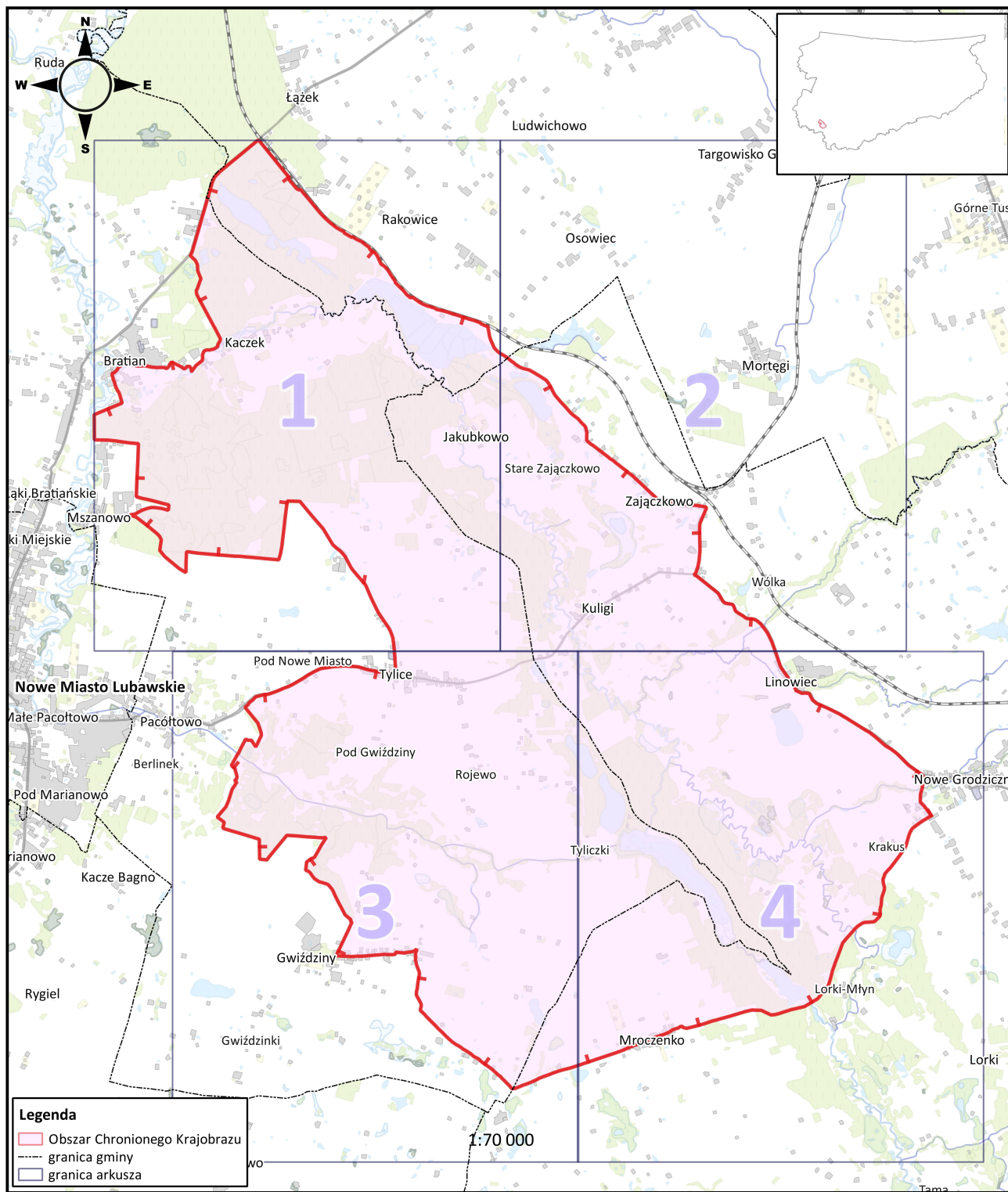
356	617650,03	542091,49	404	618001,15	543631,18	452	619504,51	543069,37	500	619831,81	540744,01
357	617668,49	542118,70	405	617998,66	543651,20	453	619534,00	543051,02	501	619858,83	540668,35
358	617701,75	542149,09	406	617991,87	543704,79	454	619696,62	542952,58	502	619868,89	540730,33
359	617708,42	542159,14	407	617990,29	543721,89	455	619707,39	542942,61	503	619914,59	540814,95
360	617714,78	542174,53	408	617989,15	543736,34	456	619843,98	542823,87	504	619937,34	540881,90
361	617721,35	542207,09	409	617985,74	543774,85	457	620018,01	542679,55	505	619946,91	540930,97
362	617730,01	542237,50	410	617985,33	543779,43	458	620018,36	542670,80	506	619943,89	540981,04
363	617734,06	542257,27	411	617983,70	543793,86	459	620021,47	542573,38	507	619934,04	541050,45
364	617735,97	542284,68	412	617980,92	543806,20	460	620022,08	542529,69	508	619913,12	541123,49
365	617745,32	542323,21	413	617979,39	543809,13	461	620002,36	542526,86	509	619924,20	541124,86
366	617752,54	542343,50	414	617989,39	543817,01	462	619940,82	542519,12	510	619935,83	541125,87
367	617771,93	542398,31	415	617994,48	543813,31	463	619859,08	542508,55	511	619975,48	541130,77
368	617789,52	542441,28	416	618024,88	543811,31	464	619840,11	542506,11	512	620036,10	540902,31
369	617797,28	542460,24	417	618060,84	543808,73	465	619709,86	542491,96	513	620055,30	540807,86
370	617804,62	542473,27	418	618078,80	543807,45	466	619608,64	542480,05	514	620058,25	540797,89
371	617828,60	542540,04	419	618138,26	543803,19	467	619482,64	542465,29	515	620066,91	540769,54
372	617838,41	542560,61	420	618147,13	543802,66	468	619451,75	542459,40	516	620074,20	540744,76
373	617848,69	542582,50	421	618169,52	543802,48	469	619399,34	542449,57	517	620094,03	540745,68
374	617871,08	542622,46	422	618274,64	543793,71	470	619327,14	542428,72	518	620182,15	540748,84
375	617906,44	542682,20	423	618352,99	543784,87	471	619329,60	542409,41	519	620223,45	540750,27
376	617931,88	542725,16	424	618406,52	543777,20	472	619342,40	542260,02	520	620272,85	540752,72
377	617941,08	542738,80	425	618419,30	543773,13	473	619346,45	542220,84	521	620308,69	540754,50
378	617951,80	542754,36	426	618454,19	543760,65	474	619348,17	542206,63	522	620325,31	540755,33
379	617964,47	542772,77	427	618471,47	543753,65	475	619348,85	542200,82	523	620337,79	540755,88
380	617994,68	542827,59	428	618494,18	543744,47	476	619362,70	542035,04	524	620360,24	540756,86
381	617997,41	542832,53	429	618527,36	543726,40	477	619369,33	541972,04	525	620366,09	540757,11
382	618001,03	542839,10	430	618656,61	543637,67	478	619370,68	541906,81	526	620391,73	540758,23
383	618028,21	542893,07	431	618701,29	543608,66	479	619378,49	541809,14	527	620428,87	540759,85
384	618038,78	542917,99	432	618715,68	543600,19	480	619380,59	541783,02	528	620513,39	540764,01
385	618044,94	542940,50	433	618788,17	543564,27	481	619385,46	541722,17	529	620700,31	540770,37
386	618053,97	543008,65	434	618846,54	543535,53	482	619385,86	541717,16	530	620710,57	540654,35
387	618064,07	543063,42	435	618900,48	543510,98	483	619390,36	541660,91	531	620719,33	540594,43
388	618064,35	543071,12	436	619013,67	543462,95	484	619406,27	541474,07	532	620728,09	540534,61
389	618074,17	543200,48	437	619023,28	543458,20	485	619424,45	541345,15	533	620728,53	540531,39
390	618064,59	543350,56	438	619057,96	543435,06	486	619420,04	541341,92	534	620729,26	540526,08
391	618063,86	543354,60	439	619058,90	543429,94	487	619415,53	541338,61	535	620730,21	540519,52
392	618061,04	543371,02	440	619180,11	543326,49	488	619297,18	541333,26	536	620731,82	540508,29
393	618059,59	543378,10	441	619206,52	543304,83	489	619251,04	541332,65	537	620732,76	540501,72
394	618052,21	543403,90	442	619235,25	543283,55	490	619245,83	541333,00	538	620735,84	540470,90
395	618043,95	543431,03	443	619330,62	543233,36	491	619176,74	541331,44	539	620738,12	540448,08
396	618032,71	543469,67	444	619353,99	543220,39	492	619224,22	541252,02	540	620740,36	540425,70
397	618031,22	543476,09	445	619376,12	543206,25	493	619340,42	541111,51	541	620742,56	540403,72
398	618025,69	543500,41	446	619404,11	543183,46	494	619370,64	541077,24	542	620742,94	540380,74
399	618021,57	543520,79	447	619426,15	543162,15	495	619439,55	541022,06	543	620743,33	540357,46
400	618018,77	543535,99	448	619439,28	543146,82	496	619564,57	541040,48	544	620743,71	540333,77
401	618009,52	543581,16	449	619448,30	543135,30	497	619607,94	541019,15	545	620744,74	540270,82
402	618005,37	543599,84	450	619472,91	543103,81	498	619641,53	540985,15	546	620745,07	540250,09
403	618005,27	543603,26	451	619490,71	543085,77	499	619735,36	540870,63	547	620862,91	540249,08

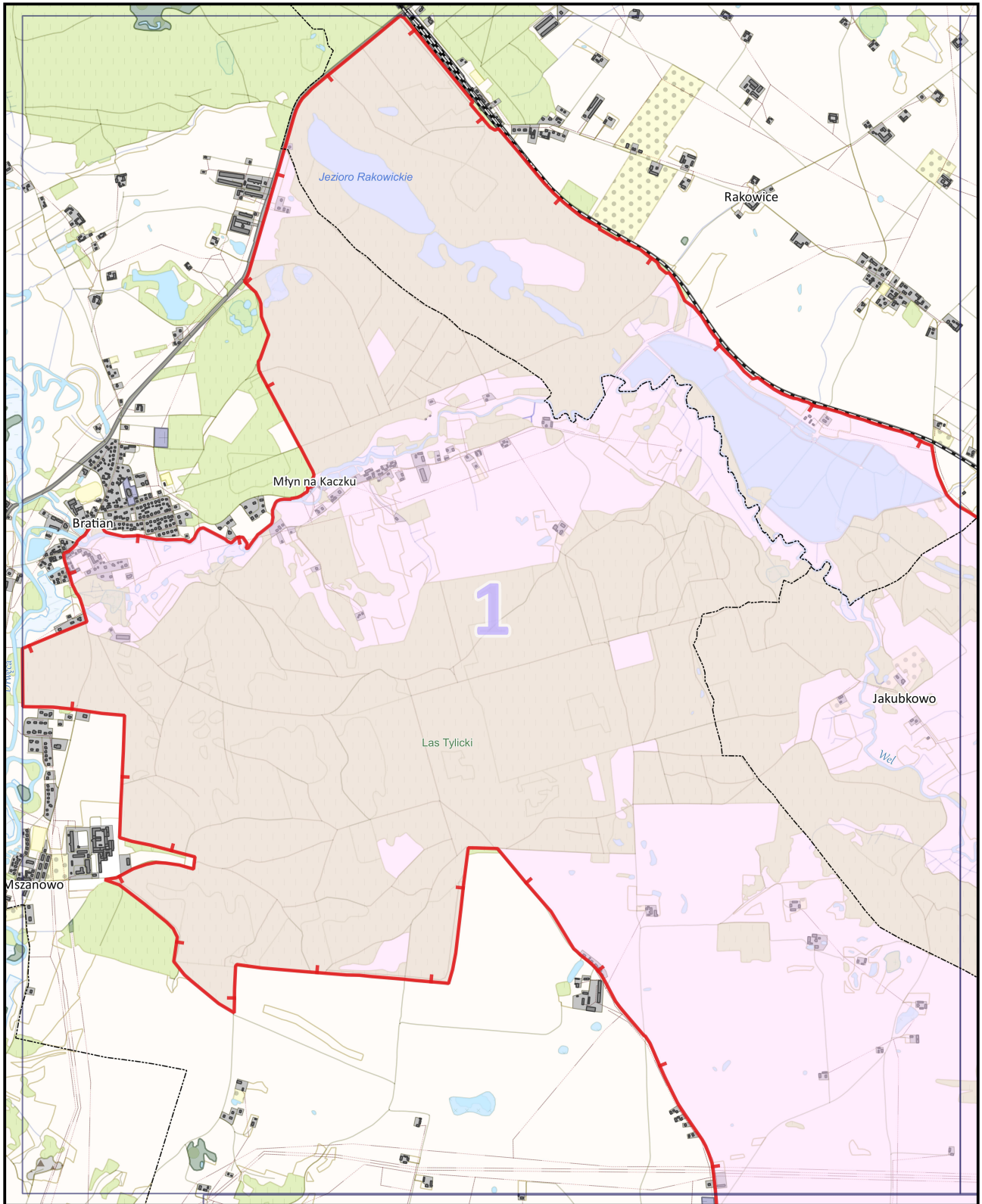
548	621043,22	540247,76	596	621670,02	540656,19	644	621608,64	541342,42	692	622527,21	541464,92
549	621057,96	540283,07	597	621652,50	540663,45	645	621611,44	541346,60	693	622650,31	541508,32
550	621095,08	540371,99	598	621646,24	540666,91	646	621611,56	541347,14	694	622742,84	541471,01
551	621116,68	540423,70	599	621643,47	540670,54	647	621614,04	541358,55	695	622809,73	541468,11
552	621129,87	540455,88	600	621638,29	540676,99	648	621612,67	541372,73	696	622830,16	541461,33
553	621160,03	540529,44	601	621635,11	540687,90	649	621612,30	541376,33	697	622867,87	541441,85
554	621174,18	540563,97	602	621632,79	540695,74	650	621581,92	541396,86	698	622888,98	541417,84
555	621177,41	540571,82	603	621629,74	540708,48	651	621573,50	541397,66	699	622922,43	541384,68
556	621179,07	540577,74	604	621626,57	540722,56	652	621556,99	541392,43	700	622924,52	541384,77
557	621217,56	540566,80	605	621622,30	540740,44	653	621555,64	541397,55	701	622952,12	541399,06
558	621261,94	540554,14	606	621617,26	540763,63	654	621557,44	541403,25	702	622976,31	541408,24
559	621297,89	540542,61	607	621618,55	540779,57	655	621562,75	541406,31	703	622988,85	541411,64
560	621312,49	540535,35	608	621618,64	540783,22	656	621592,21	541426,94	704	623159,04	541460,94
561	621321,25	540528,16	609	621619,15	540802,82	657	621615,73	541445,29	705	623222,27	541479,24
562	621325,16	540525,18	610	621619,70	540818,60	658	621625,87	541451,76	706	623259,52	541490,13
563	621327,40	540523,79	611	621621,62	540833,51	659	621636,12	541466,00	707	623293,63	541500,55
564	621339,60	540517,81	612	621621,25	540837,71	660	621678,63	541519,34	708	623297,16	541501,44
565	621354,12	540511,12	613	621620,07	540850,94	661	621685,78	541524,82	709	623326,80	541509,44
566	621364,74	540505,27	614	621617,62	540863,62	662	621714,97	541529,95	710	623381,71	541525,30
567	621368,59	540503,16	615	621614,52	540878,41	663	621726,13	541527,83	711	623601,31	541588,75
568	621372,77	540501,97	616	621613,09	540884,98	664	621751,07	541527,39	712	623601,27	541588,70
569	621391,15	540496,78	617	621610,99	540894,67	665	621788,49	541542,37	713	623615,89	541594,26
570	621405,44	540493,25	618	621603,13	540933,90	666	621798,32	541550,66	714	623760,07	541635,28
571	621430,17	540485,82	619	621603,16	540954,13	667	621804,89	541566,18	715	623783,91	541642,68
572	621439,42	540481,28	620	621599,25	540983,86	668	621807,51	541584,01	716	623807,44	541650,93
573	621456,36	540475,01	621	621600,28	541014,32	669	621807,34	541623,14	717	623840,30	541667,62
574	621468,48	540471,16	622	621601,22	541048,06	670	621811,42	541621,53	718	623855,71	541677,55
575	621488,38	540464,67	623	621601,08	541056,45	671	621812,33	541631,05	719	623858,81	541679,31
576	621497,85	540462,44	624	621600,80	541067,24	672	621814,22	541641,52	720	623872,41	541692,62
577	621516,67	540459,31	625	621600,89	541071,90	673	621817,31	541656,61	721	623883,33	541704,47
578	621523,66	540458,74	626	621588,13	541104,33	674	621824,85	541673,31	722	623908,99	541727,70
579	621532,94	540463,66	627	621590,82	541107,25	675	621840,55	541695,77	723	623968,29	541797,96
580	621536,76	540473,43	628	621608,92	541126,81	676	621844,20	541704,19	724	624148,17	542017,10
581	621540,66	540485,31	629	621626,04	541134,40	677	621861,86	541709,36	725	624177,86	542052,84
582	621551,12	540496,55	630	621634,61	541138,78	678	621866,52	541707,71	726	624277,22	542172,08
583	621559,78	540506,83	631	621644,96	541144,69	679	621872,16	541708,96	727	624283,96	542180,82
584	621579,86	540524,66	632	621653,09	541151,75	680	621909,87	541731,46	728	624274,26	542201,15
585	621590,97	540527,36	633	621657,89	541158,85	681	621925,98	541738,42	729	624231,78	542237,52
586	621603,36	540538,87	634	621661,04	541172,99	682	621933,84	541739,41	730	624076,27	542363,10
587	621604,85	540541,04	635	621658,85	541178,17	683	621951,74	541733,65	731	623921,27	542489,49
588	621608,03	540543,98	636	621651,57	541192,26	684	621976,85	541719,90	732	623842,25	542553,97
589	621623,92	540567,06	637	621635,70	541222,96	685	622071,21	541671,35	733	623831,63	542540,60
590	621639,53	540576,93	638	621625,96	541241,77	686	622083,32	541663,27	734	623716,70	542637,86
591	621675,16	540603,22	639	621617,96	541257,26	687	622454,12	541464,59	735	623713,65	542640,44
592	621686,92	540615,41	640	621602,03	541287,07	688	622457,25	541464,32	736	623698,74	542666,01
593	621688,00	540632,64	641	621601,93	541287,25	689	622468,04	541458,17	737	623701,72	542673,96
594	621682,32	540647,49	642	621591,50	541298,01	690	622491,47	541455,76	738	623705,56	542684,20
595	621677,17	540651,14	643	621583,40	541316,47	691	622513,54	541455,14	739	623640,94	542739,19

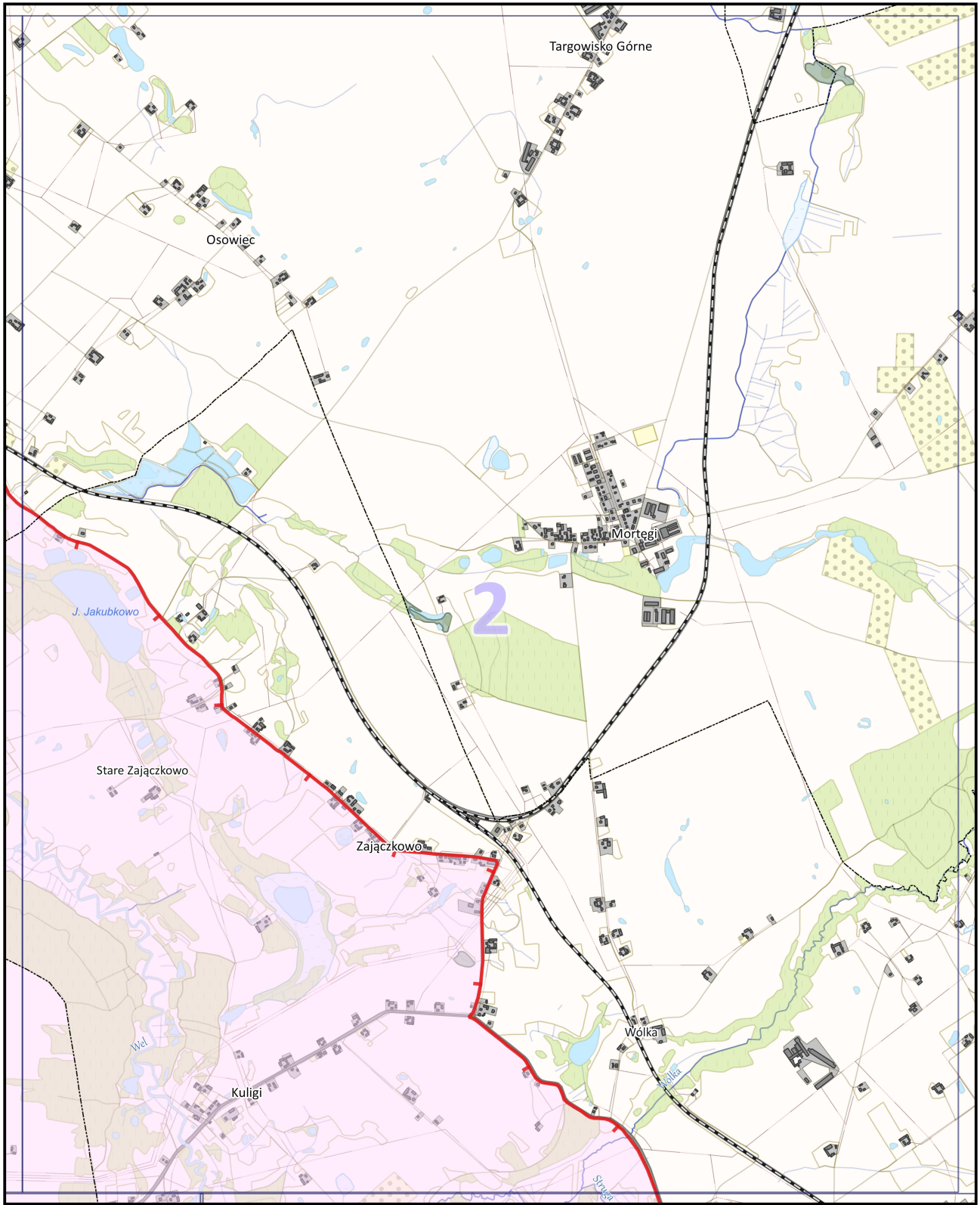
740	623589,36	542783,41	788	622303,86	544269,43	836	621423,93	545610,69	884	620412,24	546493,33
741	623536,45	542826,77	789	622286,78	544296,17	837	621415,93	545616,39	885	620397,48	546512,90
742	623479,37	542874,02	790	622272,22	544360,23	838	621412,75	545618,76	886	620340,10	546584,49
743	623425,80	542918,86	791	622268,85	544375,85	839	621409,50	545621,11	887	620323,89	546606,83
744	623376,54	542965,24	792	622262,88	544396,71	840	621393,51	545629,63	888	620300,66	546632,79
745	623325,52	543020,20	793	622258,07	544413,43	841	621376,74	545639,78	889	620295,17	546637,94
746	623290,48	543062,56	794	622251,30	544436,89	842	621310,11	545674,22	890	620207,11	546733,35
747	623268,53	543090,69	795	622233,64	544482,96	843	621271,28	545696,40	891	620135,09	546809,30
748	623254,75	543108,34	796	622232,14	544488,50	844	621192,83	545763,01	892	620124,04	546820,37
749	623226,02	543156,67	797	622214,14	544554,80	845	621183,22	545773,00	893	620111,79	546834,51
750	623199,15	543206,80	798	622199,18	544594,47	846	621179,63	545775,90	894	620091,03	546857,05
751	623193,00	543197,73	799	622174,20	544672,97	847	621174,84	545779,96	895	620039,87	546910,57
752	623136,87	543294,39	800	622163,61	544709,41	848	621168,28	545786,04	896	620020,52	546932,28
753	623144,73	543302,19	801	622155,32	544741,93	849	621135,63	545818,02	897	620011,51	546947,39
754	623126,60	543328,57	802	622128,86	544810,95	850	621109,26	545839,86	898	620005,06	546966,42
755	623100,21	543378,49	803	622117,99	544819,97	851	621062,94	545881,26	899	620004,21	546971,31
756	623087,72	543408,60	804	622096,21	544864,24	852	621046,08	545899,00	900	619999,09	547018,55
757	623057,22	543446,14	805	622090,41	544880,12	853	620992,88	545969,25	901	619993,36	547086,37
758	623021,40	543495,97	806	622082,71	544901,25	854	620958,14	545998,20	902	619993,64	547091,60
759	622993,36	543509,83	807	622045,08	544907,40	855	620952,74	546003,15	903	619985,41	547163,05
760	622981,14	543524,19	808	621970,36	544920,97	856	620949,12	546005,99	904	619985,44	547166,08
761	622972,05	543535,06	809	621930,14	544932,76	857	620913,76	546042,70	905	619983,72	547192,35
762	622966,63	543541,53	810	621840,90	544972,82	858	620902,64	546051,24	906	619982,63	547210,28
763	622966,61	543558,51	811	621830,68	544978,22	859	620886,93	546058,58	907	619981,28	547228,03
764	622917,88	543594,17	812	621826,19	544981,84	860	620870,01	546063,51	908	619980,00	547245,78
765	622883,32	543610,12	813	621817,68	544989,54	861	620852,66	546066,92	909	619978,73	547264,03
766	622824,30	543637,36	814	621787,88	545019,03	862	620849,81	546067,33	910	619977,43	547282,22
767	622791,89	543683,49	815	621780,24	545028,56	863	620820,43	546071,15	911	619976,36	547299,73
768	622756,33	543713,37	816	621774,44	545035,44	864	620802,21	546069,61	912	619974,86	547318,14
769	622746,08	543721,99	817	621769,17	545042,90	865	620788,85	546069,31	913	619973,50	547335,85
770	622670,57	543768,86	818	621767,14	545047,22	866	620766,67	546069,40	914	619972,00	547358,15
771	622643,54	543788,09	819	621740,54	545093,69	867	620753,47	546069,37	915	619971,95	547358,94
772	622624,28	543805,97	820	621713,71	545133,79	868	620741,28	546070,18	916	619970,13	547370,92
773	622604,98	543805,88	821	621672,84	545183,42	869	620729,45	546078,55	917	619966,86	547392,53
774	622552,19	543856,96	822	621658,74	545205,20	870	620720,63	546087,28	918	619965,81	547398,73
775	622517,54	543895,05	823	621641,18	545223,63	871	620691,21	546123,77	919	619962,87	547416,09
776	622489,17	543919,19	824	621611,33	545267,86	872	620683,88	546138,16	920	619952,75	547475,79
777	622461,83	543941,51	825	621603,65	545281,68	873	620651,09	546181,35	921	619938,98	547485,11
778	622424,54	543985,02	826	621596,51	545299,40	874	620643,52	546191,32	922	619864,65	547452,83
779	622428,58	544004,28	827	621588,92	545319,24	875	620615,72	546227,93	923	619766,02	547411,35
780	622430,20	544011,95	828	621583,93	545339,83	876	620612,96	546231,58	924	619761,82	547409,58
781	622399,64	544053,72	829	621577,05	545368,67	877	620545,56	546319,53	925	619736,11	547405,28
782	622371,59	544092,99	830	621569,44	545393,80	878	620522,76	546345,99	926	619697,68	547404,30
783	622348,09	544134,38	831	621537,11	545450,23	879	620511,94	546362,13	927	619647,63	547403,57
784	622331,43	544175,16	832	621505,81	545502,61	880	620513,99	546363,05	928	619639,45	547403,85
785	622325,28	544193,08	833	621452,74	545587,00	881	620492,75	546394,45	929	619636,52	547403,92
786	622321,78	544213,83	834	621447,69	545591,85	882	620490,23	546392,97	930	619632,93	547404,02
787	622310,91	544241,95	835	621441,69	545597,40	883	620414,96	546489,86	931	619536,85	547406,38

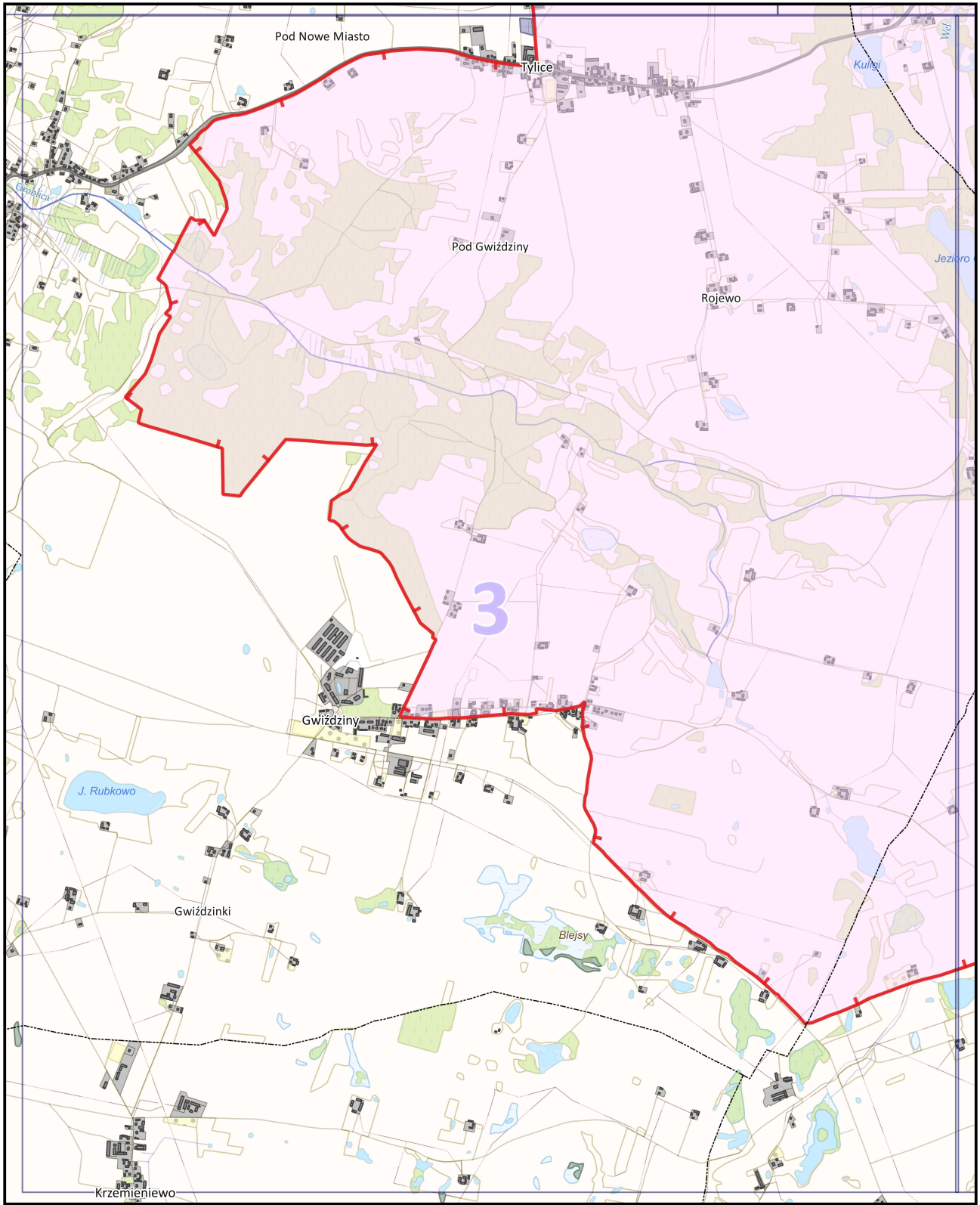
932	619433,76	547408,29	980	618465,99	548205,10	1028	617690,16	548728,67	1076	616304,34	550143,52
933	619391,69	547404,34	981	618367,47	548253,58	1029	617676,78	548735,33			
934	619315,17	547397,74	982	618253,49	548296,43	1030	617668,74	548739,34			
935	619278,22	547389,95	983	618248,80	548298,02	1031	617662,68	548750,32			
936	619250,10	547384,66	984	618242,94	548299,99	1032	617630,39	548787,09			
937	619184,26	547363,31	985	618238,06	548301,64	1033	617574,96	548917,12			
938	619170,49	547357,53	986	618233,23	548303,27	1034	617507,90	549054,62			
939	619162,85	547348,50	987	618228,16	548304,97	1035	617476,71	549105,24			
940	619149,35	547337,92	988	618222,68	548306,83	1036	617456,04	549141,45			
941	619145,30	547352,02	989	618217,79	548308,48	1037	617419,39	549198,87			
942	619137,06	547367,04	990	618212,97	548310,11	1038	617370,70	549277,19			
943	619127,04	547381,66	991	618207,67	548311,90	1039	617319,49	549357,93			
944	619089,83	547426,90	992	618202,79	548313,53	1040	617290,59	549410,23			
945	619028,80	547504,61	993	618197,49	548315,33	1041	617237,99	549478,05			
946	619003,87	547533,61	994	618192,90	548316,88	1042	617209,67	549511,00			
947	618967,87	547580,59	995	618187,84	548318,59	1043	617156,77	549571,03			
948	618939,00	547616,17	996	618183,00	548320,22	1044	617128,32	549604,28			
949	618924,11	547628,69	997	618177,89	548321,95	1045	617098,48	549655,77			
950	618841,84	547676,87	998	618172,78	548323,66	1046	617090,93	549667,30			
951	618837,61	547679,34	999	618167,43	548325,47	1047	617042,02	549731,31			
952	618829,22	547689,05	1000	618162,70	548327,07	1048	617029,10	549746,36			
953	618817,95	547704,09	1001	618145,32	548332,92	1049	616935,77	549839,62			
954	618815,47	547710,23	1002	618111,16	548344,40	1050	616902,30	549873,64			
955	618813,25	547715,73	1003	618088,67	548351,96	1051	616899,18	549876,81			
956	618802,72	547785,01	1004	618077,84	548355,77	1052	616894,35	549883,11			
957	618798,22	547792,60	1005	618062,42	548363,02	1053	616802,13	550013,77			
958	618793,93	547797,83	1006	618051,59	548369,67	1054	616786,85	550038,39			
959	618785,05	547804,00	1007	618030,92	548383,34	1055	616774,87	550039,39			
960	618768,25	547811,62	1008	618003,40	548402,78	1056	616772,84	550046,61			
961	618745,79	547820,23	1009	617996,56	548407,40	1057	616747,50	550050,07			
962	618727,15	547825,89	1010	617991,33	548410,98	1058	616731,47	550049,78			
963	618714,32	547838,36	1011	617983,90	548416,21	1059	616645,74	550037,87			
964	618689,03	547875,88	1012	617961,14	548431,93	1060	616639,65	550036,98			
965	618666,56	547914,67	1013	617940,96	548445,85	1061	616629,75	550036,43			
966	618650,36	547935,98	1014	617925,95	548456,58	1062	616626,75	550036,26			
967	618636,91	547956,14	1015	617922,70	548458,90	1063	616594,73	550024,91			
968	618630,74	547977,44	1016	617882,32	548487,76	1064	616566,48	550016,78			
969	618630,22	548001,98	1017	617872,42	548493,83	1065	616544,18	550014,22			
970	618629,72	548007,53	1018	617814,28	548530,64	1066	616471,24	550012,73			
971	618627,60	548035,59	1019	617797,29	548541,39	1067	616469,85	550013,45			
972	618621,41	548056,19	1020	617786,23	548535,94	1068	616464,16	550016,71			
973	618609,41	548079,14	1021	617750,97	548611,56	1069	616462,24	550017,80			
974	618596,49	548095,43	1022	617753,39	548652,41	1070	616458,46	550019,96			
975	618583,75	548109,61	1023	617749,62	548692,15	1071	616453,63	550023,36			
976	618570,64	548127,09	1024	617743,76	548702,01	1072	616437,96	550040,14			
977	618566,60	548129,99	1025	617730,38	548708,66	1073	616422,17	550055,56			
978	618534,19	548153,21	1026	617717,10	548715,27	1074	616411,89	550063,54			
979	618530,44	548158,11	1027	617703,49	548722,04	1075	616376,09	550091,34			

Mapa poglądowa Obszaru Chronionego Krajobrazu Doliny Rzeki Wel

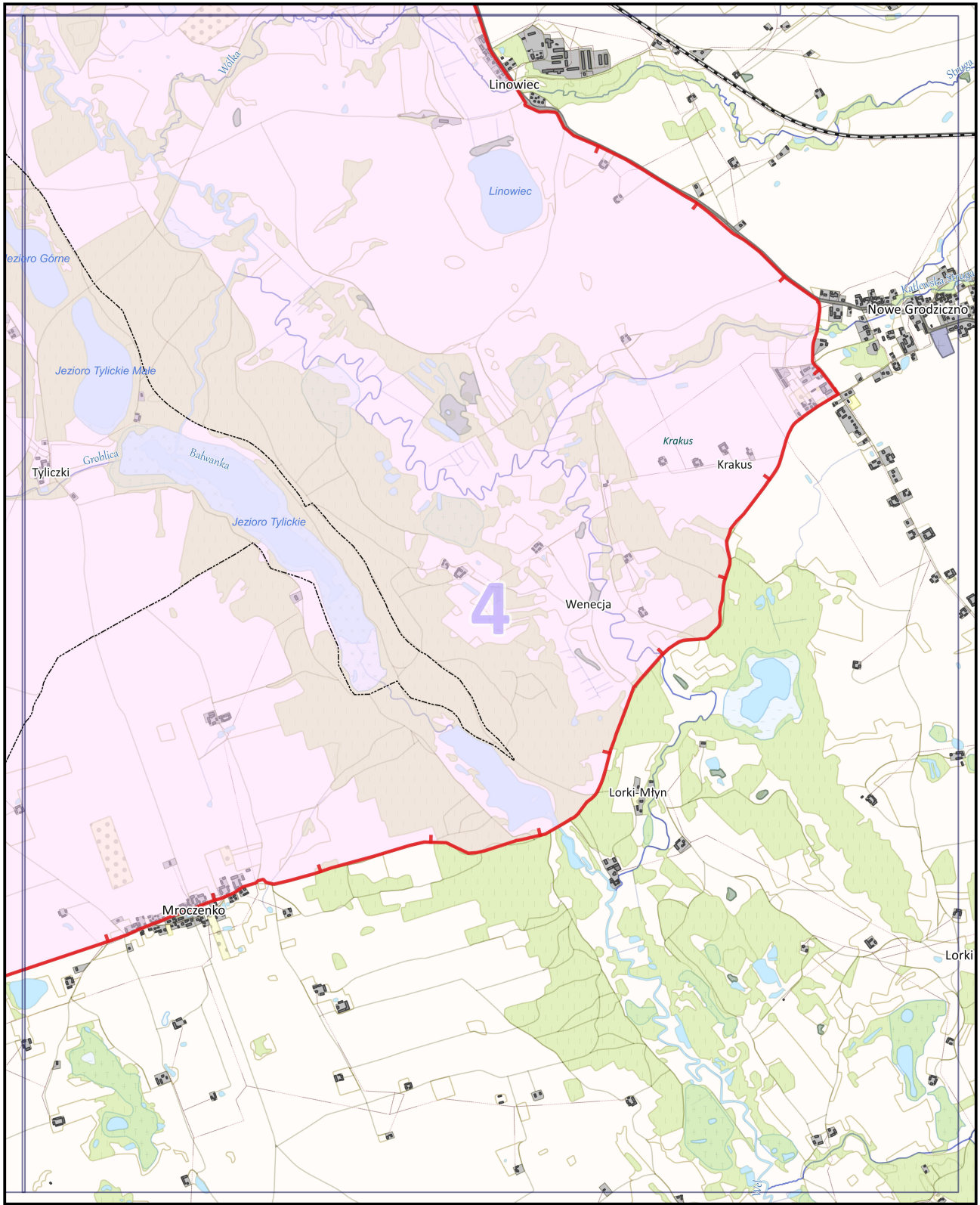








0.5 0 0.5 1 km



Uzasadnienie

Obszar Chronionego Krajobrazu Doliny Rzeki Wel położony jest w południowo-zachodniej części województwa warmińsko-mazurskiego, w powiecie nowomiejskim na terenie gmin: Nowe Miasto Lubawskie i Grodziczno oraz w powiecie iławskim na terenie gminy Lubawa. Obszar w większości mieści się w mezoregionie Garbu Lubawskiego, jedynie niewielki fragment Obszaru w części północno-zachodniej zachodzi na mezoregion Doliny Drwęcy. Powierzchnia Obszaru wynosi 5233,34 ha. Obszar ten rozciąga się od mostu na drodze Mroczenko-Grodziczno aż do wpływu rzeki Wel do Drwęcy w Bratianie i stanowi połączenie Welskiego Parku Krajobrazowego z OChK Doliny Dolnej Drwęcy. Jego osią jest silnie meandrująca rzeka Wel wraz z jej urozmaiconą krajobrazowo doliną. Krajobraz obszaru wyróżnia się silnie urozmaiconą rzeźbą terenu o zróżnicowanym pokryciu. Dolina Rzeki Wel poprzecinana jest mniejszymi ciekami: Strugą Katlewską i Wólką, które są prawymi dopływami Welu oraz Groblicą (dopływ Drwęcy). Do większych zbiorników wodnych położonych na tym obszarze należą jeziora wytopiskowe: Linowiec, Kuligi, Jakubkowo oraz Jezioro Rakowickie i stawy w Rakowicach. Dzięki bogactwu jezior spotkać tu można ptaki związane ze środowiskiem wodnym m.in. kaczkę krzyżówkę, krakwę, gągoła, czaple białą czy brodziec piskliwego.

Na podstawie art. 23 ust. 2 ustawy z dnia 16 kwietnia 2004 r. *o ochronie przyrody* (Dz. U. z 2020 r. poz. 55) Sejmik Województwa wyznacza obszar chronionego krajobrazu, określa jego nazwę, położenie, sprawującego nadzór, ustalenia dotyczące czynnej ochrony ekosystemów oraz zakazy właściwe dla danego obszaru chronionego krajobrazu lub jego części, wybrane spośród zakazów wymienionych w art. 24 ust. 1, wynikające z potrzeb jego ochrony.

Ze względu na zmianę przepisów ustawy *o ochronie przyrody* na skutek wejścia w życie ustawy z dnia 24 kwietnia 2015 r. *o zmianie niektórych ustaw w związku ze wzmocnieniem narzędzi ochrony krajobrazu* (Dz. U. z 2015 r. poz. 774, z późn. zm.) konieczne było dostosowanie do tych zmian zapisów Rozporządzenia Nr 144 Wojewody Warmińsko-Mazurskiego z dnia 12 listopada 2008 r. *w sprawie Obszaru Chronionego Krajobrazu Doliny Rzeki Wel* (Dz. Urz. Woj. Warm.-Maz. Nr 178, poz. 2626). Niniejszy projekt uchwały bazuje na treści wspomnianego Rozporządzenia aktualizując je o zapisy wynikające z obecnego brzmienia ustawy *o ochronie przyrody* (Dz. U. z 2020 r. poz. 55).

Załączony projekt Uchwały zawiera również dodatkowe zapisy stanowiące o nowych odstępstwach od zakazów umożliwiające m.in.: budowę nowych obiektów budowlanych w pasie szerokości 100 m od innych niż rzeki cieków naturalnych, budowę ścieżek rowerowych i ciągów pieszych, zagospodarowanie terenów zieleni w granicach administracyjnych miast oraz likwidację zadrzewień śródpolnych, przydrożnych i nadwodnych, na potrzeby wykonalności decyzji o warunkach zabudowy oraz inwestycji ujętych w miejscowych planach zagospodarowania przestrzennego. Ponadto projekt utrzymuje dotychczasową możliwość uzupełnień zabudowy pod warunkiem wyznaczenia nieprzekraczalnej linii zabudowy od brzegów zgodnie z linią występującą na działkach przyległych.

Należy zaznaczyć, że dotychczasowy akt prawny dotyczący OChK Doliny Rzeki Wel przedstawia jego zasięg za pomocą opisu przebiegu granicy (Załącznik Nr 1) oraz topograficznej mapy sytuacyjnej (Załącznik Nr 2). Wspomniana mapa została opracowana w małej skali uniemożliwiającej szczegółową weryfikację granicy zarówno w terenie, jak i na mapach ewidencyjnych. Dodatkowym utrudnieniem w ustaleniu zasięgu Obszaru są występujące między ww. załącznikami rozbieżności uniemożliwiające wskazanie w sposób jednoznaczny właściwej granicy a także użyte w opisach sformułowania budzące wątpliwości, odnoszące się do elementów zmiennych, których szczegółowa identyfikacja w terenie jest obecnie niemożliwa. Tak nieprecyzyjne określenie granicy Obszaru, wynikające m.in. z ograniczonego dostępu do odpowiednich narzędzi technicznych w okresie jego wyznaczania, w znacznym stopniu utrudnia zarządzanie tą formą ochrony przyrody.

Mając na uwadze powyższe trudności interpretacyjne uznano za konieczne wyznaczenie OChK zgodnie z obowiązującymi standardami. W tym celu przyjęto, że na potrzeby doprecyzowania i jednoznacznego wyznaczenia zasięgu Obszaru jego granica będzie prowadzona w miarę możliwości wzdłuż granic działek lub użytków ewidencyjnych z uwzględnieniem aktualnych granic właściwych miejscowo gmin i oddziałów leśnych. W sytuacji, kiedy opis z Załącznika Nr 1 określa granicę OChK jako drogę lub tor

kolejowy elementy te uznano za graniczne, nie uwzględniając ich powierzchni w Obszarze.

Po dokonaniu uszczegółowienia granic Obszaru zmianie uległa jego powierzchnia, która według obecnych wyliczeń wynosi 5233,34 ha. Różnica między powierzchnią wskazaną w Rozporządzeniu Nr 144 Wojewody Warmińsko-Mazurskiego z dnia 12 listopada 2008 r. w sprawie *Obszaru Chronionego Krajobrazu Doliny Rzeki Wel* (Dz. Urz. Woj. Warm.-Maz. Nr 178, poz. 2626), a powierzchnią obliczoną po ustaleniu dokładnego przebiegu granicy Obszaru wynika ze stopnia szczegółowości wyznaczenia granicy, ze zwiększenia dokładności wykonywanych pomiarów, a także z wymienionych powyżej korekt.

Treść uchwały, w tym załącznika graficznego, została opracowana w porozumieniu z przedstawicielami Regionalnej Dyrekcji Ochrony Środowiska w Olsztynie w sposób, który zapewni ochronę wyróżniających się krajobrazów o zróżnicowanych ekosystemach oraz zrównoważony rozwój województwa.

Projekt uchwały Sejmiku Województwa Warmińsko-Mazurskiego zgodnie z art. 23 ust. 3 ustawy z dnia 16 kwietnia 2004 r. o *ochronie przyrody* (Dz. U. z 2020 r. poz. 55) wymaga uzgodnienia z Regionalnym Dyrektorem Ochrony Środowiska w Olsztynie oraz z właściwymi miejscowo radami gmin.