

**Projekt**

z dnia 26 marca 2020 r.

Zatwierdzony przez .....

**UCHWAŁA Nr .....**  
**SEJMIKU WOJEWÓDZTWA WARMIŃSKO-MAZURSKIEGO**

**z dnia ..... 2020 r.**

**w sprawie Obszaru Chronionego Krajobrazu Doliny Górnej Wkry**

Na podstawie art. 23 ust. 2 i 3 ustawy z dnia 16 kwietnia 2004 r. *o ochronie przyrody* (Dz. U. z 2020 r. poz. 55) uchwała się, co następuje:

**§ 1.** Obszar Chronionego Krajobrazu Doliny Górnej Wkry, zwany dalej „Obszarem”, o powierzchni 4144,30 ha położony jest w województwie warmińsko-mazurskim, w powiecie działowskim na terenie gmin: Lidzbark i Płościna.

**§ 2.** Granica Obszaru w postaci wykazu współrzędnych punktów załamania granicy w układzie współrzędnych prostokątnych płaskich PL-1992 określona została w Załączniku Nr 1.

**§ 3.** Granicę Obszaru określoną zgodnie z § 2 przedstawia poglądowo mapa, stanowiąca Załącznik Nr 2.

**§ 4. 1.** Ustalenia dotyczące czynnej ochrony ekosystemów leśnych Obszaru:

- 1) utrzymanie ciągłości i trwałości ekosystemów leśnych; niedopuszczanie do ich nadmiernego użytkowania;
- 2) wspieranie procesów sukcesji naturalnej przez inicjowanie i utrwalanie naturalnego odnowienia o składzie i strukturze odpowiadającej siedlisku; tam gdzie nie są możliwe odnowienia naturalne - używanie do odnowień gatunków miejscowego pochodzenia przy ograniczaniu gatunków obcych rodzimej florze czy też modyfikowanych genetycznie;
- 3) zwiększanie udziału gatunków domieszkowych i biocenotycznych; tworzenie układów ekotonowych z tych gatunków;
- 4) pozostawianie drzew o charakterze pomnikowym, przestojów, drzew dziuplastych oraz części drzew obumarłych aż do całkowitego ich rozkładu;
- 5) zwiększanie istniejącego stopnia pokrycia terenów drzewostanami, w szczególności na terenach porolnych tam, gdzie z przyrodniczego i ekonomicznego punktu widzenia jest to możliwe; sprzyjanie tworzeniu zwartych kompleksów leśnych; tworzenie i utrzymywanie leśnych korytarzy ekologicznych ze szczególnym uwzględnieniem możliwości migracji dużych ssaków;
- 6) utrzymywanie, a w razie potrzeby podwyższanie poziomu wód gruntowych, w szczególności na siedliskach wilgotnych i bagiennych, tj. w borach bagiennych, olsach i łęgach; budowa zbiorników małej retencji jako zbiorników wielofunkcyjnych, w szczególności podwyższających różnorodność biologiczną w lasach;
- 7) zachowanie i utrzymywanie w stanie zbliżonym do naturalnego istniejących śródleśnych cieków, mokradeł, polan, torfowisk, wrzosowisk oraz muraw napiaskowych; niedopuszczanie do ich nadmiernego wykorzystania dla celów produkcji roślinnej lub sukcesji;
- 8) zwalczanie szkodników owadzych i patogenów grzybowych, a także ograniczanie szkód łowieckich poprzez zastosowanie metod mechanicznych lub biologicznych; metody chemicznego zwalczania powinno stosować się tylko przy braku innych alternatywnych metod;
- 9) stopniowe usuwanie gatunków obcego pochodzenia, chyba że zaleca się ich stosowanie w ramach przyjętych zasad hodowli lasu;

- 10) ochrona stanowisk chronionych gatunków roślin, zwierząt i grzybów; w przypadkach stwierdzenia obiektów i powierzchni cennych przyrodniczo (stanowiska rzadkich i chronionych roślin, zwierząt, grzybów oraz pozostałości naturalnych ekosystemów) wnioskowanie do właściwego organu o ich ochronę;
  - 11) kształtowanie właściwej struktury populacji zwierząt, roślin i grzybów stanowiących komponent ekosystemu leśnego;
  - 12) opracowanie i wdrażanie programów czynnej ochrony oraz reintrodukcji i restytucji gatunków rzadkich, zagrożonych;
  - 13) wykorzystanie lasów dla celów rekreacyjno-krajoznawczych i edukacyjnych w oparciu o wyznaczone szlaki turystyczne oraz istniejące i nowe ścieżki edukacyjno-przyrodnicze wyposażone w elementy infrastruktury turystycznej i edukacyjnej zharmonizowanej z otoczeniem;
  - 14) prowadzenie racjonalnej gospodarki łowieckiej, w szczególności poprzez dostosowanie liczebności populacji zwierząt łownych związanych z ekosystemami leśnymi do warunków środowiskowych.
2. Ustalenia dotyczące czynnej ochrony nieleśnych ekosystemów lądowych Obszaru:
- 1) przeciwdziałanie zarastaniu łąk, pastwisk i torfowisk poprzez koszenie i wypas, a także mechaniczne usuwanie samosiewów drzew i krzewów na terenach otwartych, a w razie konieczności także karczowanie z usunięciem biomasy z pozostawieniem kęp drzew i krzewów;
  - 2) propagowanie wśród rolników działań zmierzających do utrzymania trwałych użytków zielonych w ramach zwykłej, dobrej praktyki rolniczej, a także działań rolno-środowiskowo-klimatycznych - zgodnie z wymogami zbiorowisk łąkowych; propagowanie dominacji gospodarstw prowadzących produkcję mieszaną, w tym preferowanie hodowli bydła opartej o wypas metodą pastwiskową; zalecana jest ochrona i hodowla lokalnych starych odmian drzew i krzewów owocowych oraz ras zwierząt; promowanie agroturystyki i rolnictwa ekologicznego;
  - 3) maksymalne ograniczanie zmiany użytków zielonych na grunty orne; niedopuszczanie do przeorywania użytków zielonych; propagowanie powrotu do użytkowania łąkowego gruntów wykorzystywanych dotychczas jako rolne wzdłuż rowów i lokalnych obniżen terenowych;
  - 4) preferowanie ochrony roślin metodami biologicznymi;
  - 5) ochrona zieleni wiejskiej: zadrzewień, zakrzewień, parków wiejskich oraz kształtowanie zróżnicowanego krajobrazu rolniczego poprzez ochronę istniejących oraz formowanie nowych zakrzewień i zadrzewień śródpolnych i przydrożnych;
  - 6) zachowanie śródpolnych torfowisk, zabagnień, podmokłości oraz oczek wodnych;
  - 7) zachowanie głązów i ich zbiorowisk;
  - 8) zachowanie śródpolnych muraw napiaskowych, wrzosowisk i psiar;
  - 9) melioracje odwadniające, w tym regulowanie odpływu wody z sieci rowów, winny być realizowane jedynie w ramach racjonalnej gospodarki rolnej, przy zachowaniu w stanie nienaruszonym terenów podmokłych, w tym torfowisk i obszarów wodno-błotnych oraz obszarów źródliskowych cieków;
  - 10) eliminowanie nielegalnego eksploataowania surowców mineralnych oraz rekultywacja terenów powyrobiskowych; w szczególnych przypadkach, gdy w wyrobisku ukształtowały się właściwe biocenozy wzbogacające lokalną różnorodność biologiczną, przeprowadzenie rekultywacji nie jest wskazane, zalecane jest podjęcie działań ochronnych w celu ich zachowania;
  - 11) utrzymywanie i w razie konieczności odtwarzanie lokalnych i regionalnych korytarzy ekologicznych;
  - 12) prowadzenie racjonalnej gospodarki łowieckiej, m.in. poprzez dostosowanie liczebności populacji zwierząt łownych związanych z ekosystemami otwartymi do warunków środowiskowych;
  - 13) melioracje nawadniające zalecane są w przypadku stwierdzonego niekorzystnego dla racjonalnej gospodarki rolnej obniżenia poziomu wód gruntowych.

### 3. Ustalenia dotyczące czynnej ochrony ekosystemów wodnych Obszaru:

- 1) zachowanie i ochrona zbiorników wód powierzchniowych wraz z pasem roślinności okalającej, poza rowami melioracyjnymi;
- 2) wyznaczenie lokalizacji nowych wałów przeciwpowodziowych w oparciu o rzeczywistą konieczność ochrony człowieka i jego mienia przed powodzią; w miarę możliwości wały należy lokalizować jak najdalej od koryta rzeki wykorzystując naturalną rzeźbę terenu;
- 3) tworzenie stref buforowych wokół zbiorników wodnych w postaci pasów zadrzewień i zakrzewień, celem ograniczenia spływu substancji biogennej i zwiększenia różnorodności biologicznej;
- 4) prowadzenie prac regulacyjnych i utrzymania rzek tylko w zakresie niezbędnym dla rzeczywistej ochrony przeciwpowodziowej;
- 5) ograniczanie zabudowy na krawędziach wysoczyznowych w celu zachowania ciągłości przyrodniczo-krajobrazowej oraz ochrony krawędzi tarasów rzecznych przed ruchami osuwiskowymi;
- 6) rozpoznanie okresowych dróg migracji zwierząt, których rozwój związany jest bezpośrednio ze środowiskiem wodnym (w szczególności płazów) oraz podejmowanie działań w celu ich ochrony;
- 7) wznoszenie nowych budowli piętrzących na ciekach, rowach i kanałach (retencja korytowa) winno być poprzedzone analizą bilansu wodnego zlewni;
- 8) zapewnienie swobodnej migracji rybnom w ciekach poprzez budowę przepławek na istniejących i nowych budowlach piętrzących;
- 9) utrzymanie i wprowadzanie zakrzewień wokół zbiorników wodnych, w szczególności starorzeczy i oczek wodnych, jako bariery ograniczającej dostęp do linii brzegowej; utrzymanie lub tworzenie pasów zakrzewień i zadrzewień wzdłuż cieków, jako naturalnej obudowy biologicznej ograniczającej spływ zanieczyszczeń z pól uprawnych;
- 10) ograniczenie działań powodujących obniżenie zwierciadła wód podziemnych, w szczególności budowy urządzeń drenażowych i rowów odwadniających na gruntach ornych, łąkach i pastwiskach w dolinach rzecznych oraz na krawędzi tarasów zalewowych i wysoczyzn;
- 11) opracowanie i wdrożenie programów reintrodukcji, restytucji, czynnej ochrony rzadkich i zagrożonych gatunków zwierząt i roślin bezpośrednio związanych z ekosystemami wodnymi;
- 12) zachowanie i ewentualne odtwarzanie korytarzy ekologicznych opartych o ekosystemy wodne celem zachowania dróg migracji gatunków związanych z wodą;
- 13) zwiększanie retencji wodnej, przy czym zbiorniki małej retencji winny dodatkowo wzbogacać różnorodność biologiczną terenu, uwzględniając starorzecza i lokalne obniżenia terenu; w miarę możliwości technicznych i finansowych zalecane jest odtworzenie funkcji obszarów źródłiskowych o dużych zdolnościach retencyjnych; w miarę możliwości należy zachowywać lub odtwarzać siedliska hydrogeniczne mające dużą rolę w utrzymaniu lokalnej różnorodności biologicznej;
- 14) rozpoznanie oraz ewentualna przebudowa struktury ichtiofauny zgodnie z charakterem siedliska we wszystkich zbiornikach wodnych przewidzianych do wykorzystania w myśl właściwych przepisów o rybactwie śródlądowym; gospodarka rybacka na wodach powierzchniowych powinna wspomagać ochronę gatunków krytycznie zagrożonych i zagrożonych oraz promować gatunki o pochodzeniu lokalnym prowadząc do uzyskania struktury gatunkowej i wiekowej ryb, właściwej dla danego typu wód.

#### § 5. 1. Na Obszarze wprowadza się następujące zakazy:

- 1) zabijania dziko występujących zwierząt, niszczenia ich nor, legowisk, innych schronień i miejsc rozrodu oraz tarlisk, złożonej ikry, z wyjątkiem amatorskiego połowu ryb oraz wykonywania czynności związanych z racjonalną gospodarką rolną, leśną, rybacką i łowiecką;

- 2) realizacji przedsięwzięć mogących znacząco oddziaływać na środowisko w rozumieniu przepisów ustawy z dnia 3 października 2008 r. *o udostępnianiu informacji o środowisku i jego ochronie, udziale społeczeństwa w ochronie środowiska oraz o ocenach oddziaływania na środowisko*;
  - 3) likwidowania i niszczenia zadrzewień śródpolnych, przydrożnych i nadwodnych, jeżeli nie wynikają one z potrzeby ochrony przeciwpowodziowej i zapewnienia bezpieczeństwa ruchu drogowego lub wodnego lub budowy, odbudowy, utrzymania, remontów lub naprawy urządzeń wodnych;
  - 4) wydobywania do celów gospodarczych skał, w tym torfu, oraz skamieniałości, w tym kopalnych szczątków roślin i zwierząt, a także minerałów i bursztynu;
  - 5) wykonywania prac ziemnych trwale zniekształcających rzeźbę terenu, z wyjątkiem prac związanych z zabezpieczeniem przeciwsztorowym, przeciwpowodziowym lub przeciwsuwiskowym lub utrzymaniem, budową, odbudową, naprawą lub remontem urządzeń wodnych;
  - 6) dokonywania zmian stosunków wodnych, jeżeli służą innym celom niż ochrona przyrody lub zrównoważone wykorzystanie użytków rolnych i leśnych oraz racjonalna gospodarka wodna lub rybacka;
  - 7) likwidowania naturalnych zbiorników wodnych, starorzeczy i obszarów wodno-błotnych;
  - 8) budowania nowych obiektów budowlanych w pasie szerokości 100 m od:
    - a) linii brzegów rzek, jezior i innych naturalnych zbiorników wodnych,
    - b) zasięgu lustra wody w sztucznych zbiornikach wodnych usytuowanych na wodach płynących przy normalnym poziomie piętrzenia określonym w pozwoleniu wodnoprawnym, o którym mowa w art. 389 pkt 1 ustawy z dnia 20 lipca 2017 r. - *Prawo wodne*  
- z wyjątkiem urządzeń wodnych oraz obiektów służących prowadzeniu racjonalnej gospodarki rolnej, leśnej lub rybackiej.
2. Zakazy, o których mowa w ust. 1, nie dotyczą:
- 1) wykonywania zadań na rzecz obronności kraju i bezpieczeństwa państwa;
  - 2) prowadzenia akcji ratowniczej oraz działań związanych z bezpieczeństwem powszechnym;
  - 3) realizacji inwestycji celu publicznego;
  - 4) wykonywania zadań wynikających z planu ochrony, zadań ochronnych lub planu zadań ochronnych.
3. Zakaz, o którym mowa w ust. 1 pkt 2, nie dotyczy:
- 1) realizacji przedsięwzięć mogących znacząco oddziaływać na środowisko, dla których przeprowadzona ocena oddziaływania na środowisko wykazała brak negatywnego wpływu na ochronę przyrody i ochronę krajobrazu obszaru chronionego krajobrazu;
  - 2) realizacji przedsięwzięć mogących potencjalnie znacząco oddziaływać na środowisko, dla których regionalny dyrektor ochrony środowiska stwierdził brak konieczności przeprowadzenia oceny oddziaływania na środowisko.
4. Zakaz, o którym mowa w ust. 1 pkt 3:
- 1) nie dotyczy usunięcia drzewa lub krzewu w obrębie zadrzewienia, należących do gatunków obcych, określonych w przepisach wydanych na podstawie art. 120 ust. 2f ustawy z dnia 16 kwietnia 2004 r. *o ochronie przyrody*;
  - 2) nie dotyczy terenów przeznaczonych pod zabudowę w miejscowych planach zagospodarowania przestrzennego obowiązujących:
    - a) w dacie orzekania w przedmiocie wydania: decyzji o środowiskowych uwarunkowaniach, decyzji o pozwoleniu na budowę, a także innych decyzji - jeżeli są one wymagane dla realizacji danego przedsięwzięcia na podstawie przepisów powszechnie obowiązującego prawa,
    - b) w dacie realizacji przedsięwzięcia - jeżeli dla danego przedsięwzięcia przepisy powszechnie obowiązującego prawa nie przewidują obowiązku uzyskania decyzji, o których mowa w lit. a;

- 3) nie ma zastosowania do zmian miejscowych planów zagospodarowania przestrzennego, w zakresie terenów przeznaczonych w tych planach pod zabudowę;
  - 4) nie dotyczy realizacji inwestycji na podstawie decyzji o warunkach zabudowy, którą wydano po uzgodnieniu z właściwym organem ochrony przyrody.
5. Zakazy, o których mowa w ust. 1 pkt 4 i 5, nie dotyczą:
- 1) złóż kopalin udokumentowanych przez Skarb Państwa do dnia 2 grudnia 2008 r., tj. dnia wejścia w życie Rozporządzenia Nr 109 Wojewody Warmińsko-Mazurskiego z dnia 3 listopada 2008 r. w sprawie *Obszaru Chronionego Krajobrazu Doliny Górnej Wkry* (Dz. Urz. Woj. Warm.-Maz. Nr 176, poz. 2577), których dokumentacje zostały zatwierdzone lub przyjęte przez właściwy organ administracji geologicznej;
  - 2) złóż kopalin udokumentowanych na potrzeby lokalne o powierzchni do 2 ha i wydobyciu nie przekraczającym 20 000 m<sup>3</sup>/rok na podstawie koncesji na poszukiwanie i rozpoznawanie, udzielonych do dnia 2 grudnia 2008 r., tj. dnia wejścia w życie Rozporządzenia Nr 109 Wojewody Warmińsko-Mazurskiego z dnia 3 listopada 2008 r. w sprawie *Obszaru Chronionego Krajobrazu Doliny Górnej Wkry* (Dz. Urz. Woj. Warm.-Maz. Nr 176, poz. 2577).
6. Zakaz, o którym mowa w ust. 1 pkt 8, nie dotyczy:
- 1) innych niż rzeki cieków naturalnych w rozumieniu art. 16 pkt 5 ustawy z dnia 20 lipca 2017 r. *Prawo wodne*;
  - 2) terenów zieleni w granicach administracyjnych miast;
  - 3) obszarów zwartej zabudowy miast i wsi w granicach określonych w obowiązujących studiach uwarunkowań i kierunków zagospodarowania przestrzennego, a w przypadku obszarów, dla których obowiązuje studium uwarunkowań i kierunków zagospodarowania przestrzennego, które uchwalono przed dniem 2 grudnia 2008 r., tj. przed dniem wejścia w życie Rozporządzenia Nr 109 Wojewody Warmińsko-Mazurskiego z dnia 3 listopada 2008 r. w sprawie *Obszaru Chronionego Krajobrazu Doliny Górnej Wkry* (Dz. Urz. Woj. Warm.-Maz. Nr 176, poz. 2577) i w którym nie określono granic zwartej zabudowy miasta lub wsi, również obszarów wskazanych w obowiązującym studium jako tereny zabudowane;
  - 4) uzupełnień zabudowy pod warunkiem wyznaczenia nieprzekraczalnej linii zabudowy od brzegów zgodnie z linią występującą na działkach przyległych;
  - 5) siedlisk rolniczych - w zakresie uzupełnienia istniejącej zabudowy zagrodowej o obiekty służące do prowadzenia gospodarstwa rolnego, w tym obiekty służące agroturystyce, pod warunkiem nie zmniejszania dotychczasowej odległości zabudowy od brzegów wód;
  - 6) obiektów budowlanych niezbędnych do pełnienia funkcji plaż, kąpielisk i przystani na wyznaczonych w miejscowych planach zagospodarowania przestrzennego terenach dostępu do wód publicznych oraz realizacji infrastruktury technicznej na potrzeby tych terenów;
  - 7) ścieżek rowerowych, ciągów pieszych oraz związanych z nimi: infrastruktury technicznej i obiektów małej architektury służących utrzymaniu porządku;
  - 8) ustaleń miejscowych planów zagospodarowania przestrzennego obowiązujących:
    - a) w dniu wejścia w życie niniejszej uchwały, lub
    - b) w dniu 2 grudnia 2008 r., tj. w dniu wejścia w życie Rozporządzenia Nr 109 Wojewody Warmińsko-Mazurskiego z dnia 3 listopada 2008 r. w sprawie *Obszaru Chronionego Krajobrazu Doliny Górnej Wkry* (Dz. Urz. Woj. Warm.-Maz. Nr 176, poz. 2577).

§ 6. Niniejsza uchwała nie narusza uprawnień nabytych na podstawie ustaleń miejscowych planów zagospodarowania przestrzennego, prawomocnych decyzji administracyjnych i innych orzeczeń oraz innych aktów prawnych, obowiązujących w dniu wejścia w życie niniejszej uchwały.

§ 7. Nadzór nad Obszarem sprawuje Marszałek Województwa Warmińsko-Mazurskiego.

§ 8. Wykonanie uchwały powierza się Zarządowi Województwa Warmińsko-Mazurskiego.

§ 9. Do postępowań, których przedmiotem jest uchwalenie lub zmiana miejscowego planu zagospodarowania przestrzennego lub studium uwarunkowań i kierunków zagospodarowania przestrzennego, w których przed dniem wejścia w życie niniejszej uchwały podjęto uchwałę o przystąpieniu do sporządzenia lub zmiany planu lub studium oraz zawiadomiono o terminie wyłożenia ich projektów do publicznego wglądu, ale postępowanie nie zostało zakończone przed wejściem w życie niniejszej uchwały, stosuje się przepisy dotychczasowe.

§ 10. Traci moc Rozporządzenie Nr 109 Wojewody Warmińsko-Mazurskiego z dnia 3 listopada 2008 r. w sprawie *Obszaru Chronionego Krajobrazu Doliny Górnej Wkry* (Dz. Urz. Woj. Warm.-Maz. Nr 176, poz. 2577).

§ 11. Uchwała wchodzi w życie po upływie 14 dni od dnia ogłoszenia w Dzienniku Urzędowym Województwa Warmińsko-Mazurskiego.

Przewodnicząca Sejmiku Województwa  
Warmińsko-Mazurskiego

**Bernadeta Hordejuk**

**Wykaz współrzędnych punktów załamania granicy Obszaru Chronionego Krajobrazu  
 Doliny Górnej Wkry w państwowym układzie współrzędnych prostokątnych płaskich PL-1992**

nr	X oś północna	Y oś wschodnia
1	598181,80	555007,18
2	598208,85	555056,28
3	598217,93	555075,21
4	598240,26	555122,71
5	598242,37	555127,19
6	598253,85	555151,46
7	598269,12	555184,21
8	598289,93	555224,97
9	598306,65	555258,02
10	598332,83	555310,51
11	598394,67	555428,44
12	598402,02	555442,08
13	598403,91	555460,68
14	598403,59	555462,70
15	598394,93	555517,27
16	598380,35	555564,21
17	598361,59	555611,07
18	598364,72	555614,06
19	598343,93	555654,71
20	598326,91	555680,95
21	598301,95	555723,56
22	598266,04	555784,90
23	598259,18	555796,27
24	598220,18	555860,97
25	598202,42	555890,42
26	598193,07	555906,81
27	598181,44	555927,51
28	598170,27	555948,38
29	598167,92	555953,45
30	598161,40	555967,52
31	598156,68	555982,07
32	598155,49	555985,76
33	598149,63	556007,15
34	598140,86	556039,14
35	598134,09	556063,80
36	598123,29	556098,32
37	598122,02	556102,32
38	598106,97	556150,42
39	598082,06	556223,96
40	598069,72	556256,36
41	598061,23	556278,81
42	598060,30	556281,55
43	598053,10	556303,70
44	598045,23	556327,92
45	598040,68	556341,88
46	598032,71	556366,40
47	598016,84	556415,25
48	598000,91	556464,28
49	597991,21	556497,14
50	597988,64	556502,04
51	597984,11	556516,32
52	597974,33	556547,39
53	597967,27	556569,58
54	597960,24	556591,77
55	597953,26	556613,88
56	597938,99	556659,04
57	597937,57	556663,51
58	597921,40	556715,41
59	597916,64	556730,68
60	597909,17	556755,67
61	597901,62	556780,94
62	597891,59	556814,45
63	597885,72	556834,07
64	597878,34	556857,09
65	597877,70	556859,30
66	597861,25	556881,68
67	597839,43	556911,39
68	597816,49	556928,32
69	597790,03	556941,38
70	597718,09	557013,01
71	597676,13	557059,13
72	597634,07	557080,79
73	597608,62	557099,95
74	597612,20	557106,47
75	597626,27	557357,14
76	597626,44	557360,15
77	597633,02	557523,46
78	597607,53	557749,82
79	597615,47	557761,36
80	597656,30	557726,32
81	597749,66	557733,44
82	597807,74	557740,96
83	597857,29	557747,37
84	597943,65	557759,17
85	597970,91	557762,90
86	598022,01	557765,65
87	598070,90	557770,44
88	598100,85	557777,83
89	598119,06	557784,58
90	598148,93	557799,99
91	598230,44	557849,10
92	598274,11	557880,38
93	598288,95	557892,82
94	598298,17	557904,54
95	598318,60	557934,61
96	598348,19	557975,15
97	598356,75	557982,62
98	598371,68	557996,25
99	598481,31	558055,96
100	598513,71	558064,73
101	598624,17	558087,55
102	598629,45	558088,08
103	598689,84	558094,24
104	598781,58	558106,59
105	598872,14	558114,73
106	598876,12	558115,09
107	598965,35	558108,78
108	598982,71	558118,01
109	598989,57	558132,31
110	598984,24	558254,92
111	599007,55	558253,23
112	599013,79	558248,03
113	599026,03	558237,78
114	599046,36	558223,81
115	599066,03	558216,95
116	599138,37	558197,73
117	599150,94	558194,40
118	599170,06	558189,32
119	599193,24	558183,16
120	599217,00	558176,85
121	599241,35	558170,37
122	599243,61	558169,78
123	599265,97	558163,34
124	599290,49	558156,26
125	599315,04	558149,20
126	599336,12	558143,12
127	599339,96	558142,01
128	599344,76	558140,63
129	599348,61	558139,52
130	599369,73	558133,43
131	599394,37	558126,34
132	599419,14	558119,19
133	599444,07	558112,01
134	599468,65	558104,93
135	599477,53	558102,37
136	599493,43	558101,28
137	599498,26	557936,15
138	599534,18	557926,79
139	599583,19	557913,63
140	599587,34	557912,64
141	599600,87	557909,35
142	599614,21	557906,13
143	599627,74	557902,89
144	599641,09	557899,72
145	599687,67	557888,40
146	599683,22	557931,13
147	599680,51	557973,28
148	599676,60	558049,90
149	599672,36	558134,53
150	599671,32	558166,86
151	599668,29	558219,30
152	599665,62	558256,00
153	599661,48	558335,31
154	599660,60	558372,91
155	599655,99	558429,77
156	599652,51	558488,54
157	599650,03	558531,14
158	599646,42	558587,69
159	599643,02	558638,31
160	599629,11	558636,88
161	599625,87	558695,66
162	599618,66	558802,53
163	599632,52	558803,04

164	599631,50	558839,92
165	599629,89	558872,16
166	599623,64	558874,42
167	599623,08	558879,75
168	599622,08	558900,55
169	599616,33	558985,15
170	599609,27	559078,32
171	599609,66	559106,80
172	599594,10	559238,09
173	599592,98	559329,78
174	599586,42	559451,26
175	599581,71	559549,09
176	599581,11	559561,62
177	599580,87	559566,61
178	599583,78	559567,19
179	599581,18	559584,48
180	599580,65	559614,13
181	599578,24	559637,33
182	599579,08	559666,47
183	599581,20	559692,13
184	599584,54	559712,57
185	599586,79	559735,91
186	599589,78	559750,68
187	599606,28	559845,44
188	599629,72	559943,67
189	599645,12	560012,82
190	599655,50	560057,40
191	599664,83	560089,51
192	599661,80	560094,20
193	599657,19	560098,02
194	599656,70	560106,44
195	599680,65	560210,43
196	599691,72	560210,35
197	599716,05	560317,30
198	599738,87	560415,00
199	599762,16	560512,17
200	599776,10	560572,32
201	599798,16	560667,74
202	599817,12	560748,82
203	599823,53	560775,38
204	599825,04	560788,14
205	599843,42	560869,98
206	599857,83	560925,19
207	599866,08	560969,59
208	599871,08	560981,82
209	599881,05	561047,73
210	599867,99	561050,15
211	599879,32	561131,39

212	599892,17	561130,28
213	599898,77	561171,66
214	599905,34	561219,25
215	599904,48	561233,73
216	599910,77	561268,71
217	599918,04	561313,83
218	599921,19	561347,50
219	599922,39	561358,30
220	599938,00	561481,73
221	599953,77	561589,48
222	599958,49	561618,76
223	599973,07	561705,83
224	599976,75	561747,71
225	599986,91	561820,22
226	599992,28	561870,76
227	600002,49	561940,19
228	600007,97	561976,13
229	600016,58	562043,40
230	600023,19	562068,89
231	600033,39	562138,69
232	600037,11	562168,68
233	600052,91	562307,00
234	600060,38	562359,29
235	600063,53	562382,78
236	600069,51	562412,60
237	600076,05	562459,35
238	600078,67	562483,41
239	600084,17	562535,85
240	600079,24	562534,14
241	600035,31	562485,58
242	600051,34	562636,61
243	600064,06	562778,22
244	600077,17	562962,16
245	600078,14	562977,06
246	600077,06	562999,55
247	600075,90	563033,39
248	600075,43	563045,21
249	600075,27	563054,56
250	600074,54	563082,72
251	600070,56	563132,33
252	600069,27	563143,29
253	600068,83	563165,40
254	600070,44	563190,73
255	600072,05	563216,26
256	600072,81	563227,99
257	600079,19	563277,33
258	600083,10	563307,46
259	600090,38	563357,94

260	600096,87	563402,82
261	600099,52	563421,21
262	600105,95	563465,66
263	600113,70	563519,06
264	600118,07	563549,23
265	600121,87	563576,32
266	600132,64	563653,25
267	600136,16	563678,37
268	600149,56	563794,92
269	600174,40	563898,96
270	600194,23	564027,90
271	600230,71	564035,99
272	600340,16	564009,42
273	600419,07	563992,95
274	600455,15	563986,42
275	600504,76	563979,42
276	600533,59	563970,79
277	600560,65	563962,70
278	600604,36	563956,20
279	600722,76	563942,66
280	600779,26	563943,52
281	600928,88	563957,98
282	601046,15	563967,50
283	601049,64	563967,67
284	601104,75	563970,30
285	601133,33	563971,66
286	601153,46	563972,61
287	601157,73	563972,92
288	601272,86	563981,32
289	601304,49	563982,85
290	601338,42	563984,65
291	601353,29	563985,43
292	601360,28	563985,80
293	601385,85	563986,77
294	601418,96	563987,58
295	601450,95	563987,06
296	601485,38	563991,50
297	601514,75	563994,79
298	601561,94	563992,20
299	601617,20	563980,10
300	601662,05	564167,48
301	601699,19	564328,66
302	601695,58	564373,47
303	601646,66	564435,42
304	601614,88	564466,56
305	601591,11	564488,49
306	601569,97	564508,00
307	601536,02	564533,77

308	601460,88	564570,13
309	601450,62	564575,09
310	601368,74	564614,30
311	601353,94	564622,74
312	601331,66	564633,44
313	601298,32	564651,28
314	601294,36	564653,40
315	601269,68	564666,62
316	601236,96	564674,86
317	601052,69	564712,14
318	600934,50	564737,04
319	600811,60	564762,83
320	600705,60	564783,91
321	600650,01	564795,37
322	600621,26	564793,50
323	600473,15	564787,20
324	600413,45	564783,28
325	600366,26	564786,50
326	600330,38	564798,80
327	600283,77	564832,26
328	600190,00	564896,97
329	600013,27	565032,55
330	599954,54	565077,63
331	599763,10	565226,22
332	599759,08	565229,18
333	599671,04	565294,19
334	599638,92	565325,29
335	599613,75	565370,93
336	599589,67	565414,51
337	599557,50	565401,06
338	599542,92	565392,94
339	599526,60	565382,01
340	599522,68	565379,32
341	599520,48	565377,19
342	599517,03	565372,28
343	599510,60	565360,66
344	599500,08	565338,44
345	599488,15	565308,22
346	599481,53	565292,24
347	599471,36	565269,52
348	599459,59	565243,25
349	599451,38	565224,90
350	599441,69	565203,89
351	599431,51	565180,80
352	599421,47	565156,49
353	599413,06	565137,15
354	599400,86	565106,16
355	599382,06	565059,17



356	599374,48	565038,11
357	599373,41	565035,56
358	599370,55	565027,87
359	599366,86	565017,30
360	599363,60	565005,33
361	599362,64	564999,95
362	599357,90	564976,72
363	599357,58	564970,70
364	599355,04	564959,05
365	599354,59	564946,13
366	599342,99	564938,68
367	599331,63	564930,65
368	599223,79	564855,69
369	599213,00	564848,15
370	599084,93	564757,41
371	599069,18	564747,19
372	599067,12	564746,81
373	599000,59	564697,51
374	598992,49	564689,85
375	598832,15	564553,49
376	598685,78	564427,60
377	598536,78	564298,46
378	598475,20	564245,48
379	598433,54	564207,39
380	598406,89	564182,42
381	598349,24	564130,19
382	598311,68	564096,18
383	598307,97	564092,82
384	598282,76	564069,65
385	598224,18	564019,54
386	598111,17	563923,01
387	598015,10	563841,99
388	597981,60	563812,69
389	597937,96	563776,55
390	597693,06	563569,48
391	597683,41	563561,89
392	597679,39	563557,20
393	597619,08	563506,72
394	597517,38	563421,61
395	597488,96	563397,84
396	597458,43	563371,37
397	597426,70	563343,87
398	597361,25	563287,17
399	597315,04	563248,48
400	597279,55	563217,64
401	597276,30	563215,13
402	597268,41	563208,52
403	597260,54	563201,98

404	597249,29	563192,65
405	597189,56	563142,15
406	597170,85	563127,61
407	597160,06	563123,78
408	597149,53	563120,05
409	597124,06	563114,89
410	597100,40	563110,99
411	597090,68	563109,38
412	597078,96	563107,45
413	597069,05	563106,23
414	597058,17	563104,72
415	597024,39	563098,48
416	597017,74	563097,24
417	596998,86	563091,12
418	596991,91	563089,17
419	596971,99	563083,56
420	596957,76	563089,55
421	596871,58	563090,04
422	596802,56	563089,88
423	596679,24	563096,89
424	596638,55	563100,34
425	596588,93	563109,85
426	596570,44	563009,51
427	596567,14	563004,35
428	596566,89	562928,07
429	596554,39	562830,78
430	596552,93	562819,06
431	596547,97	562757,88
432	596548,64	562744,46
433	596544,07	562635,53
434	596542,01	562596,33
435	596539,01	562577,23
436	596538,46	562573,39
437	596530,51	562521,43
438	596527,38	562502,85
439	596522,91	562475,83
440	596517,74	562444,53
441	596514,84	562426,25
442	596509,74	562395,05
443	596504,24	562393,23
444	596482,40	562385,39
445	596467,06	562379,87
446	596438,42	562369,36
447	596429,74	562366,17
448	596411,94	562359,47
449	596392,43	562352,14
450	596355,16	562338,02
451	596335,54	562330,60

452	596317,20	562323,89
453	596279,66	562310,19
454	596242,34	562296,39
455	596218,05	562287,41
456	596167,60	562268,75
457	596161,69	562266,58
458	596130,84	562255,24
459	596094,08	562241,71
460	596053,97	562226,96
461	596018,19	562213,84
462	595980,56	562200,05
463	595944,83	562186,94
464	595928,09	562177,60
465	595981,10	562109,25
466	596122,86	561921,19
467	596131,88	561910,15
468	596141,06	561897,79
469	596150,49	561881,38
470	596156,89	561872,14
471	596161,79	561861,20
472	596166,50	561835,04
473	596167,37	561825,84
474	596168,47	561816,37
475	596169,91	561803,95
476	596176,02	561769,49
477	596184,38	561720,20
478	596190,95	561680,98
479	596193,30	561666,94
480	596201,16	561621,61
481	596208,16	561583,25
482	596213,96	561551,78
483	596220,39	561514,32
484	596227,55	561473,07
485	596228,06	561470,07
486	596232,90	561441,05
487	596237,54	561415,50
488	596242,53	561392,01
489	596246,83	561372,49
490	596247,98	561365,43
491	596251,65	561342,90
492	596251,65	561341,63
493	596252,53	561332,66
494	596252,02	561321,58
495	596250,65	561309,66
496	596250,20	561296,55
497	596246,86	561280,91
498	596246,20	561267,83
499	596243,98	561259,09

500	596240,84	561251,52
501	596233,79	561239,58
502	596230,82	561236,94
503	596212,11	561234,56
504	596194,35	561231,74
505	596181,94	561227,35
506	596167,54	561222,71
507	596150,83	561219,68
508	596132,82	561218,24
509	596119,70	561217,79
510	596105,91	561215,39
511	596083,50	561210,51
512	596042,95	561202,18
513	596027,49	561197,92
514	595994,74	561190,97
515	595968,04	561186,88
516	595931,60	561180,51
517	595897,47	561172,77
518	595870,02	561167,41
519	595830,57	561158,43
520	595796,85	561153,77
521	595759,74	561145,68
522	595732,33	561140,07
523	595708,05	561134,09
524	595683,60	561128,89
525	595682,98	561132,02
526	595682,18	561135,94
527	595665,95	561197,43
528	595641,53	561280,36
529	595623,61	561278,01
530	595616,36	561278,05
531	595587,03	561278,22
532	595557,49	561278,39
533	595527,52	561277,84
534	595457,26	561276,55
535	595333,70	561258,21
536	595140,96	561233,94
537	595136,99	561233,83
538	595032,79	561217,70
539	595016,56	561214,02
540	594989,62	561196,46
541	594970,75	561168,63
542	594957,54	561149,12
543	594925,02	561127,61
544	594841,63	561110,51
545	594830,58	561104,41
546	594820,45	561105,36
547	594824,32	561145,17

548	594829,66	561197,74
549	594827,86	561212,04
550	594822,32	561225,54
551	594811,61	561234,90
552	594788,94	561242,27
553	594738,29	561250,03
554	594735,45	561249,71
555	594686,35	561256,52
556	594654,47	561260,95
557	594635,68	561263,56
558	594631,91	561264,09
559	594629,22	561264,33
560	594576,09	561269,20
561	594571,60	561269,60
562	594553,23	561270,86
563	594530,10	561272,42
564	594529,55	561272,47
565	594486,92	561276,10
566	594461,13	561273,97
567	594458,46	561249,70
568	594446,48	561147,78
569	594444,49	561126,18
570	594422,00	560979,42
571	594403,96	560890,21
572	594393,14	560856,51
573	594351,59	560643,23
574	594322,40	560485,23
575	594321,60	560480,44
576	594305,70	560397,07
577	594298,16	560357,70
578	594266,60	560177,18
579	594228,39	559969,33
580	594227,49	559964,41
581	594210,49	559866,63
582	594211,79	559865,86
583	594214,23	559866,69
584	594222,59	559863,16
585	594224,26	559858,52
586	594216,28	559845,94
587	594208,73	559845,12
588	594205,65	559849,55
589	594199,77	559847,44
590	594208,47	559832,69
591	594237,81	559829,96
592	594240,67	559819,06
593	594250,45	559823,26
594	594259,62	559817,41
595	594260,99	559811,04

596	594274,40	559810,98
597	594277,56	559815,06
598	594279,21	559817,19
599	594286,29	559816,24
600	594288,08	559809,22
601	594307,57	559809,45
602	594316,75	559789,63
603	594331,78	559781,74
604	594337,26	559763,65
605	594350,94	559760,38
606	594362,64	559741,49
607	594378,22	559739,29
608	594385,30	559731,01
609	594394,18	559729,65
610	594403,07	559716,88
611	594420,45	559714,49
612	594430,31	559707,46
613	594436,20	559699,50
614	594436,59	559698,98
615	594453,58	559705,76
616	594469,26	559705,02
617	594515,31	559689,50
618	594522,36	559679,28
619	594528,86	559676,60
620	594537,46	559676,49
621	594545,23	559674,76
622	594548,71	559669,42
623	594552,08	559663,95
624	594557,91	559661,11
625	594560,03	559652,21
626	594564,82	559651,94
627	594568,14	559651,24
628	594576,31	559647,87
629	594573,81	559639,35
630	594573,28	559629,51
631	594585,64	559622,79
632	594510,80	559541,28
633	594506,13	559536,21
634	594360,97	559375,19
635	594241,78	559242,62
636	594181,14	559162,25
637	594155,78	559129,18
638	594130,21	559098,58
639	594114,87	559040,91
640	594094,84	559002,93
641	594093,16	558999,34
642	594090,04	558996,04
643	594085,89	558992,48

644	594081,54	558990,01
645	594073,02	558986,71
646	594070,63	558985,54
647	594062,36	558983,84
648	594054,12	558982,85
649	594046,56	558983,03
650	594028,47	558983,09
651	594016,56	558981,59
652	594002,67	558979,89
653	593982,46	558976,09
654	593962,18	558973,08
655	593944,72	558971,79
656	593929,32	558970,12
657	593921,33	558969,58
658	593913,37	558968,66
659	593903,30	558967,92
660	593891,33	558966,98
661	593875,50	558965,54
662	593856,48	558964,79
663	593836,61	558962,53
664	593822,30	558959,94
665	593809,97	558957,67
666	593795,17	558954,93
667	593787,15	558954,81
668	593770,55	558955,00
669	593749,14	558952,99
670	593741,08	558952,21
671	593734,14	558951,57
672	593726,21	558951,05
673	593721,29	558950,44
674	593711,44	558949,29
675	593706,23	558948,98
676	593696,21	558948,74
677	593688,16	558947,43
678	593681,04	558947,40
679	593674,65	558947,83
680	593669,09	558948,73
681	593664,21	558949,71
682	593656,77	558951,48
683	593651,31	558952,38
684	593646,85	558953,55
685	593642,41	558955,02
686	593638,92	558956,07
687	593632,52	558958,88
688	593625,67	558961,90
689	593618,60	558964,92
690	593612,94	558967,68
691	593608,19	558970,45

692	593602,18	558974,06
693	593598,05	558976,98
694	593590,54	558980,92
695	593583,02	558986,00
696	593578,27	558988,77
697	593571,15	558992,37
698	593558,56	558998,42
699	593551,67	559000,24
700	593543,08	558999,27
701	593516,47	558991,53
702	593509,28	558986,28
703	593497,64	558983,35
704	593480,20	558977,32
705	593462,81	558969,20
706	593448,16	558960,57
707	593434,69	558948,96
708	593423,37	558934,13
709	593412,44	558921,71
710	593403,18	558909,98
711	593396,54	558893,65
712	593395,33	558875,18
713	593396,52	558866,30
714	593396,88	558857,75
715	593398,25	558845,21
716	593397,80	558842,33
717	593399,03	558832,54
718	593397,37	558817,15
719	593390,48	558770,20
720	593387,23	558719,16
721	593398,11	558666,86
722	593400,18	558662,33
723	593399,40	558652,03
724	593393,59	558636,49
725	593384,06	558620,95
726	593381,89	558617,40
727	593372,44	558582,57
728	593367,88	558565,78
729	593359,20	558541,41
730	593357,15	558537,78
731	593346,87	558519,59
732	593314,58	558492,71
733	593300,40	558484,07
734	593290,56	558474,84
735	593288,86	558474,62
736	593282,46	558464,30
737	593276,29	558450,19
738	593269,65	558420,75
739	593267,51	558408,18

740	593264,52	558395,06
741	593262,72	558370,12
742	593262,33	558364,64
743	593263,88	558354,92
744	593265,48	558344,70
745	593266,15	558329,56
746	593266,31	558323,48
747	593266,40	558319,47
748	593274,61	558273,36
749	593278,03	558257,84
750	593280,28	558229,45
751	593280,76	558193,94
752	593281,32	558180,96
753	593280,48	558172,91
754	593280,34	558168,69
755	593278,70	558163,81
756	593274,66	558158,20
757	593268,64	558153,97
758	593262,88	558150,89
759	593257,11	558148,93
760	593249,79	558147,23
761	593242,05	558145,93
762	593234,72	558145,28
763	593226,71	558144,52
764	593215,98	558145,14
765	593208,48	558146,11
766	593201,26	558148,93
767	593200,21	558140,80
768	593196,37	558142,72
769	593184,06	558150,70
770	593170,50	558159,50
771	593158,48	558170,19
772	593141,12	558184,57
773	593117,91	558202,72
774	593110,85	558207,42
775	593094,17	558220,94
776	593079,65	558232,47
777	593070,38	558241,99
778	593059,44	558253,12
779	593046,94	558267,80
780	593039,46	558279,53
781	593031,23	558289,94
782	593024,08	558297,98
783	593015,17	558305,80
784	593004,39	558307,52
785	592992,29	558303,91
786	592982,84	558298,73
787	592972,74	558294,40

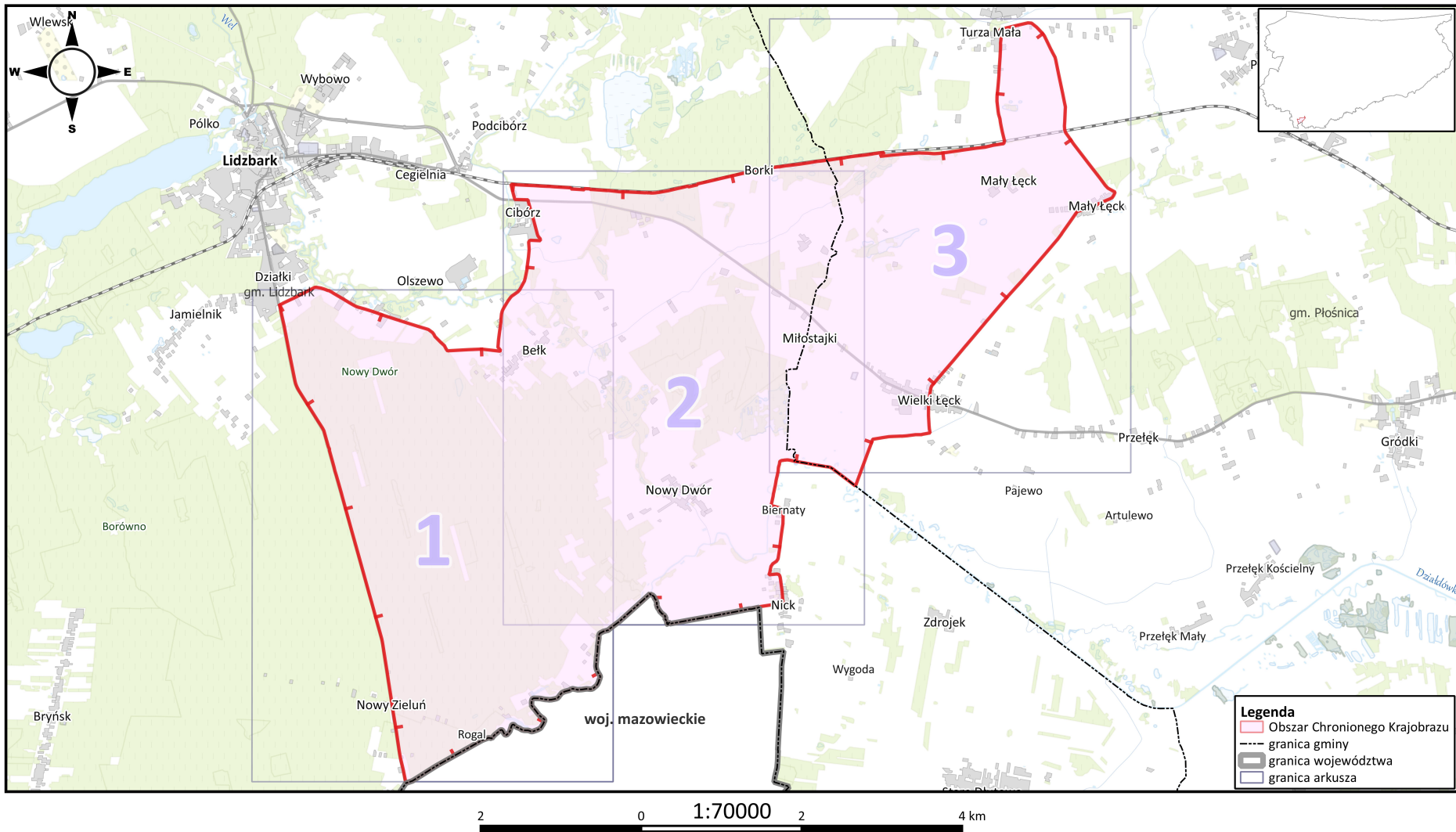
788	592959,69	558288,84
789	592951,23	558283,38
790	592943,94	558278,32
791	592937,04	558274,09
792	592928,80	558268,86
793	592921,28	558264,77
794	592913,26	558259,31
795	592905,59	558250,77
796	592901,43	558242,84
797	592894,09	558230,05
798	592890,71	558220,79
799	592883,96	558206,31
800	592881,03	558197,40
801	592878,15	558188,04
802	592874,09	558177,53
803	592870,10	558165,84
804	592868,21	558157,25
805	592866,62	558146,68
806	592869,16	558135,31
807	592874,43	558123,32
808	592878,23	558112,75
809	592881,08	558100,14
810	592881,87	558061,09
811	592882,38	558051,41
812	592886,47	558032,23
813	592892,19	558017,90
814	592895,88	558013,21
815	592902,00	558004,70
816	592906,43	557995,80
817	592910,21	557986,58
818	592914,06	557978,26
819	592920,37	557962,42
820	592924,82	557952,39
821	592933,32	557944,95
822	592939,75	557938,26
823	592947,17	557930,22
824	592952,53	557921,62
825	592954,34	557913,48
826	592950,50	557904,65
827	592946,03	557900,73
828	592942,59	557897,72
829	592927,81	557892,85
830	592907,01	557886,12
831	592895,24	557881,78
832	592883,29	557878,09
833	592872,28	557874,91
834	592864,23	557869,82
835	592856,36	557863,72

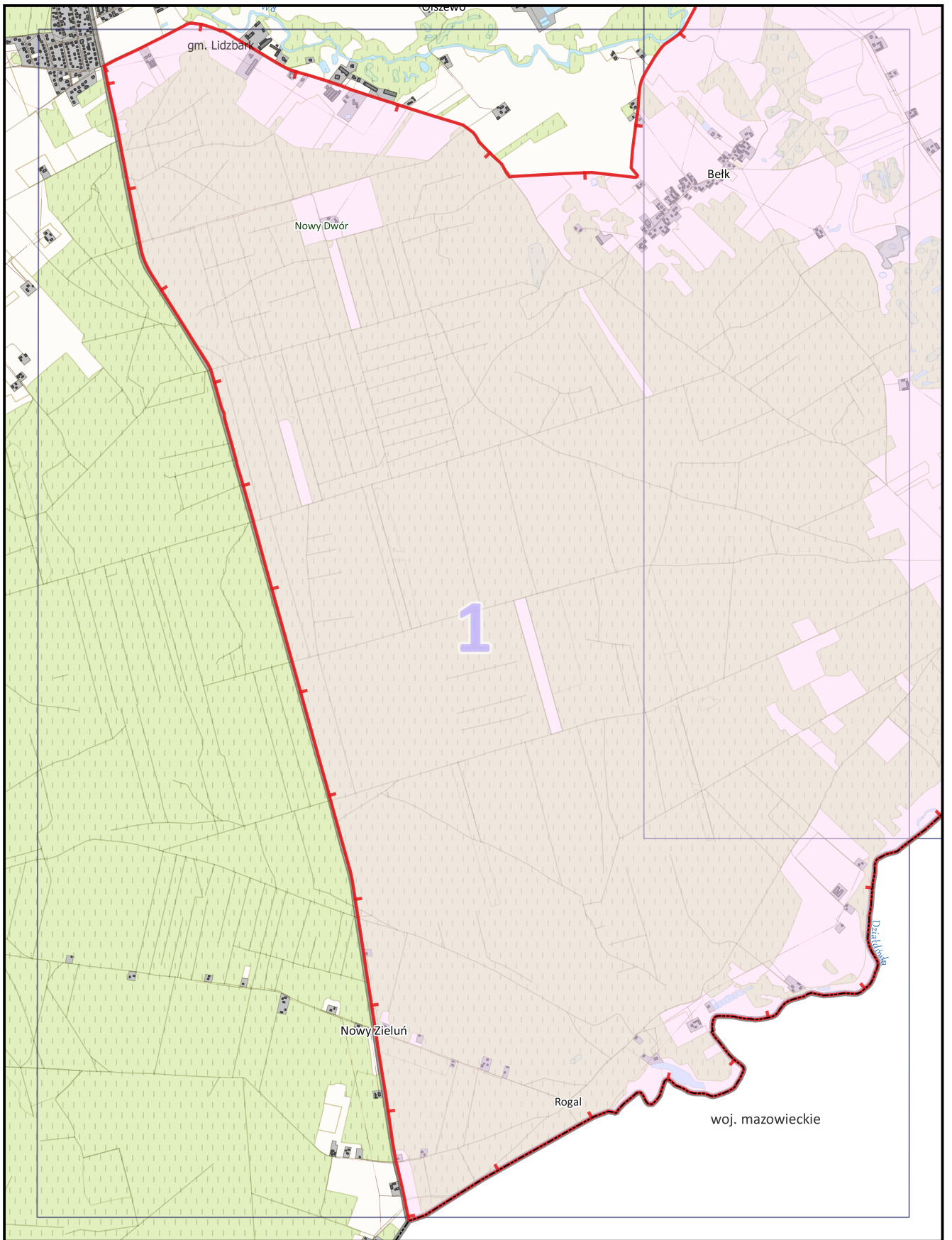
836	592848,94	557858,25
837	592839,88	557850,25
838	592836,54	557846,94
839	592825,36	557834,40
840	592826,29	557817,99
841	592829,39	557811,81
842	592839,59	557804,15
843	592848,57	557798,51
844	592857,17	557794,23
845	592861,12	557793,20
846	592866,13	557791,05
847	592874,85	557785,36
848	592884,29	557778,07
849	592887,13	557770,32
850	592885,49	557762,36
851	592884,38	557755,65
852	592880,46	557750,92
853	592874,34	557744,05
854	592860,92	557728,63
855	592828,63	557688,55
856	592809,19	557670,19
857	592793,76	557657,22
858	592780,17	557648,73
859	592783,93	557638,49
860	592784,62	557634,07
861	592788,75	557607,92
862	592760,57	557533,05
863	592722,76	557464,28
864	592720,23	557459,68
865	592715,51	557450,98
866	592714,80	557449,68
867	592701,88	557426,79
868	592694,36	557413,50
869	592652,94	557340,16
870	592645,32	557326,67
871	592616,45	557275,05
872	592589,46	557226,82
873	592575,03	557201,01
874	592557,54	557169,87
875	592531,70	557123,95
876	592516,51	557096,95
877	592487,12	557044,64
878	592437,39	556956,66
879	592420,06	556929,11
880	592413,26	556918,28
881	592400,86	556898,57
882	592385,44	556873,81
883	592349,76	556817,29

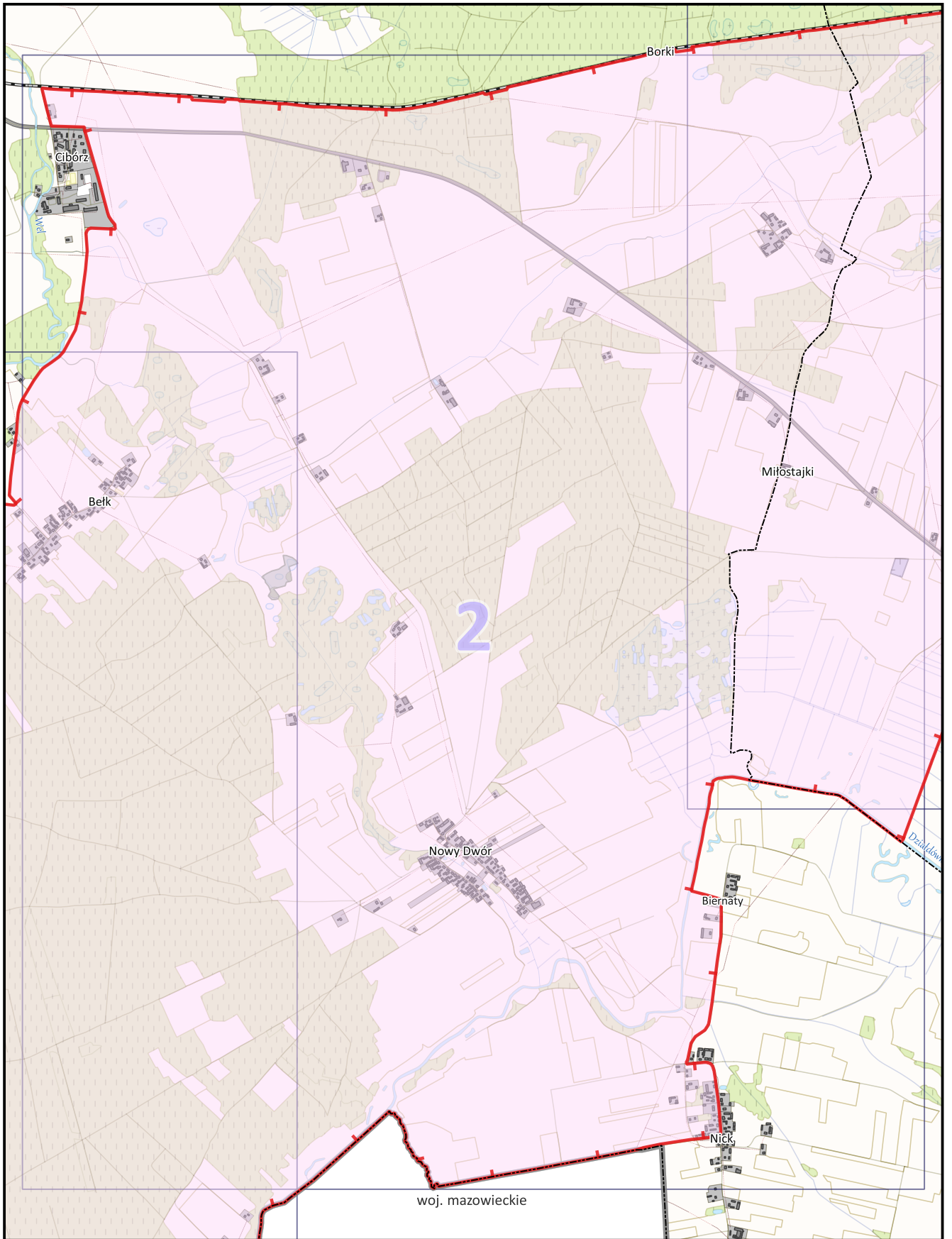
884	592312,60	556758,37
885	592279,31	556705,57
886	592252,06	556661,55
887	592224,31	556579,86
888	592330,68	556558,40
889	592336,45	556557,24
890	592391,27	556546,17
891	592523,31	556514,99
892	592532,95	556512,43
893	592561,13	556507,43
894	592591,96	556501,97
895	592616,50	556497,71
896	592643,16	556493,70
897	592880,33	556459,09
898	593095,46	556423,24
899	593195,85	556408,44
900	593210,65	556406,25
901	593245,03	556401,37
902	593452,17	556369,36
903	593482,06	556364,37
904	593591,04	556348,53
905	593623,36	556343,71
906	593779,38	556318,88
907	593788,90	556317,39
908	593950,29	556292,14
909	593986,42	556286,10
910	594027,48	556277,36
911	594117,08	556252,44
912	594341,46	556189,69
913	594393,03	556175,81
914	594472,90	556154,13
915	594565,82	556127,75
916	594817,06	556058,38
917	595103,40	555978,89
918	595109,72	555977,11
919	595365,87	555905,55
920	595591,61	555842,80
921	595795,92	555786,88
922	595837,63	555776,14
923	596059,65	555712,70
924	596116,98	555694,72
925	596156,99	555685,65
926	596217,77	555669,23
927	596323,26	555639,72
928	596366,99	555627,64
929	596389,72	555626,60
930	596417,13	555613,67
931	596578,75	555568,33

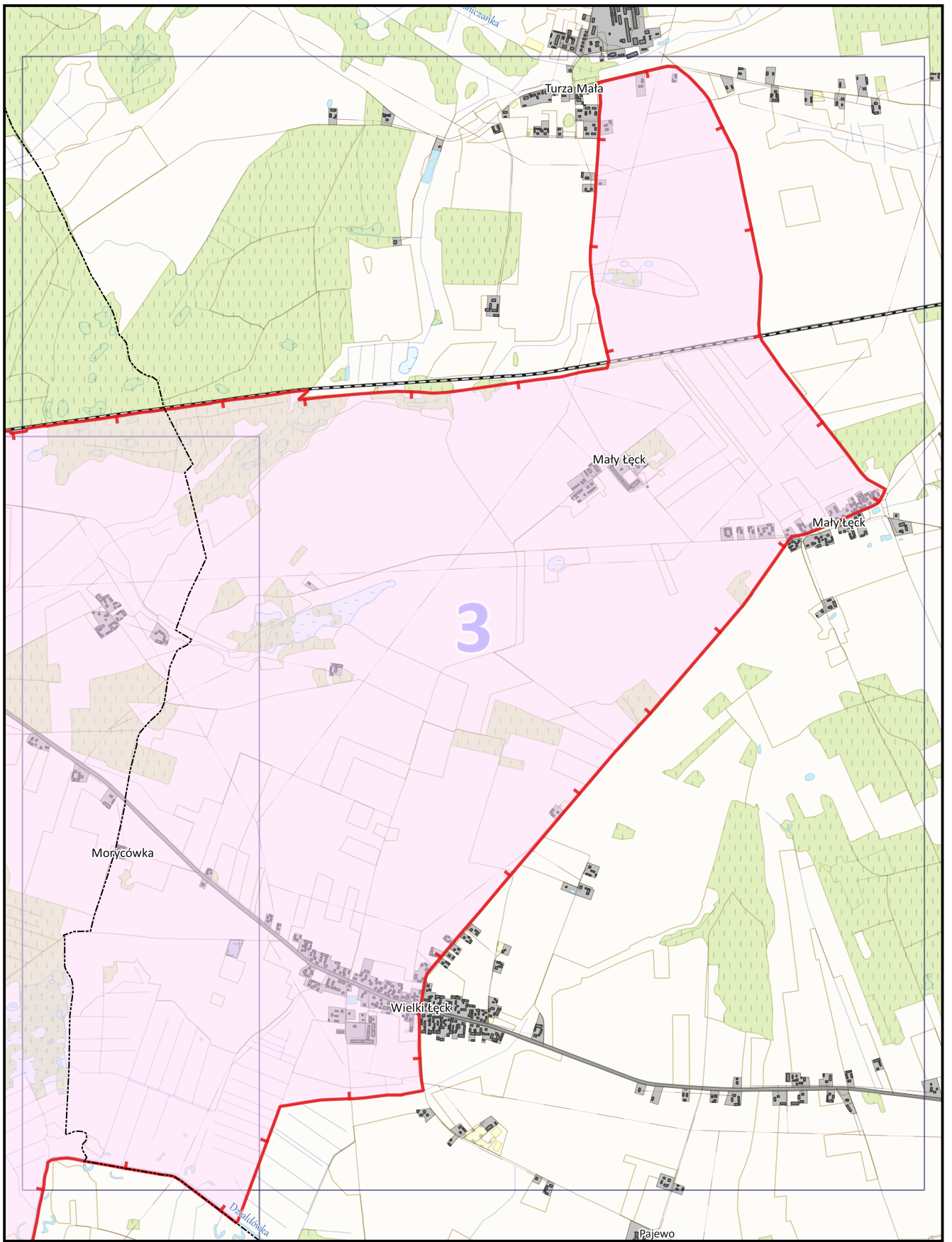
932	596604,76	555561,12
933	596618,65	555556,81
934	596650,58	555539,83
935	596667,32	555528,86
936	596703,95	555505,76
937	596727,03	555490,38
938	597104,40	555253,57
939	597114,74	555247,12
940	597132,24	555237,32
941	597149,95	555227,98
942	597168,07	555219,54
943	597186,62	555212,01
944	597205,59	555205,40
945	597225,20	555200,13
946	597245,22	555195,77
947	597274,15	555189,95
948	597566,63	555131,22
949	597806,06	555085,45
950	597900,34	555067,37
951	597922,93	555063,04
952	598069,35	555030,09
953	598181,80	555007,18

### Mapa poglądowa Obszaru Chronionego Krajobrazu Doliny Górnej Wkry











## Uzasadnienie

Obszar Chronionego Krajobrazu Doliny Górnej Wkry położony jest w południowo-zachodniej części województwa warmińsko-mazurskiego, w mezoregionach: Równiny Urszulewskiej oraz Wzniesień Mławskich. Od północy bezpośrednio sąsiaduje z Welskim Parkiem Krajobrazowym, natomiast od zachodu z Górzniensko-Lidzbarkiem Parkiem Krajobrazowym.

Obszar obejmuje część rozległych terenów leśnych położonych na południe od Lidzbarka, lekko faliste tereny łąk i pól oraz dolinę rzeki Wkry. W centralnej części obszaru znajduje się tzw. sucha dolina Welu. Podczas początkowej fazy kształtowania się sieci rzecznej u schyłku ostatniego zlodowacenia rzeka Wel była dopływem Wkry (Działdówki). Śladem tego dawnego przepływu jest płytko i szeroka dolina z suchymi obecnie korytami i starorzeczami, której dno zbudowane jest z piasków rzecznych, a miejscami gytii i torfów.

Na podstawie art. 23 ust. 2 ustawy z dnia 16 kwietnia 2004 r. *o ochronie przyrody* (Dz. U. z 2020 r. poz. 55) Sejmik Województwa wyznacza obszar chronionego krajobrazu, określa jego nazwę, położenie, sprawującego nadzór, ustalenia dotyczące czynnej ochrony ekosystemów oraz zakazy właściwe dla danego obszaru chronionego krajobrazu lub jego części, wybrane spośród zakazów wymienionych w art. 24 ust. 1, wynikające z potrzeb jego ochrony.

Ze względu na zmianę przepisów ustawy *o ochronie przyrody* na skutek wejścia w życie ustawy z dnia 24 kwietnia 2015 r. *o zmianie niektórych ustaw w związku ze wzmocnieniem narzędzi ochrony krajobrazu* (Dz. U. z 2015 r. poz. 774, z późn. zm.) konieczne było dostosowanie do tych zmian zapisów Rozporządzenia Nr 109 Wojewody Warmińsko-Mazurskiego z dnia 3 listopada 2008 r. *w sprawie Obszaru Chronionego Krajobrazu Doliny Górnej Wkry* (Dz. Urz. Woj. Warm.-Maz. Nr 176, poz. 2577). Niniejszy projekt uchwały bazuje na treści wspomnianego Rozporządzenia aktualizując je o zapisy wynikające z obecnego brzmienia ustawy *o ochronie przyrody* (Dz. U. z 2020 r. poz. 55).

Załączony projekt Uchwały zawiera również dodatkowe zapisy stanowiące o nowych odstępstwach od zakazów umożliwiające m.in.: budowę nowych obiektów budowlanych w pasie szerokości 100 m od innych niż rzeki cieków naturalnych, budowę ścieżek rowerowych i ciągów pieszych, zagospodarowanie terenów zieleni w granicach administracyjnych miast oraz likwidację zadrzewień śródpolnych, przydrożnych i nadwodnych, na potrzeby wykonalności decyzji o warunkach zabudowy oraz inwestycji ujętych w miejscowych planach zagospodarowania przestrzennego. Ponadto projekt utrzymuje dotychczasową możliwość uzupełnień zabudowy pod warunkiem wyznaczenia nieprzekraczalnej linii zabudowy od brzegów zgodnie z linią występującą na działkach przyległych.

Należy zaznaczyć, że dotychczasowy akt prawny dotyczący Obszaru Chronionego Krajobrazu Doliny Górnej Wkry przedstawia jego zasięg za pomocą opisu przebiegu granicy (Załącznik Nr 1) oraz topograficznej mapy sytuacyjnej (Załącznik Nr 2). Wspomniana mapa została opracowana w małej skali uniemożliwiającej szczegółową weryfikację granicy zarówno w terenie, jak i na mapach ewidencyjnych oraz zawiera nieaktualne na moment powoływania OChK i obecny oznaczenie granic gmin. Tak nieprecyzyjne określenie granicy Obszaru, wynikające m.in. z ograniczonego dostępu do odpowiednich narzędzi technicznych w okresie jego wyznaczania, w znacznym stopniu utrudnia zarządzanie tą formą ochrony przyrody.

Mając na uwadze powyższe trudności interpretacyjne uznano za konieczne wyznaczenie OChK zgodnie z obowiązującymi standardami. W tym celu przyjęto, że na potrzeby doprecyzowania i jednoznacznego wyznaczenia zasięgu Obszaru jego granica będzie prowadzona w miarę możliwości wzdłuż granic działek lub użytków ewidencyjnych z uwzględnieniem aktualnych granic właściwych miejscowo gmin. W sytuacji, kiedy opis z Załącznika Nr 1 określa granicę OChK jako drogę lub tor kolejowy elementy te uznano za graniczne, nie uwzględniając ich powierzchni w Obszarze.

Po dokonaniu uszczegółowienia granicy Obszaru zmianie uległa jego powierzchnia, która według obecnych wyliczeń wynosi 4144,30 ha. Różnica między powierzchnią wskazaną w Rozporządzeniu Nr 109 Wojewody Warmińsko-Mazurskiego z dnia 3 listopada 2008 r. *w sprawie Obszaru Chronionego Krajobrazu Doliny Górnej Wkry* (Dz. Urz. Woj. Warm.-Maz. Nr 176, poz. 2577), a powierzchnią

obliczoną po ustaleniu dokładnego przebiegu granicy Obszaru wynika ze stopnia szczegółowości wyznaczenia granicy, ze zwiększenia dokładności wykonywanych pomiarów, a także z wymienionych powyżej korekt.

Treść uchwały, w tym załącznika graficznego, została opracowana w porozumieniu z przedstawicielami Regionalnej Dyrekcji Ochrony Środowiska w Olsztynie w sposób, który zapewni ochronę wyróżniających się krajobrazów o zróżnicowanych ekosystemach oraz zrównoważony rozwój województwa.

Projekt uchwały Sejmiku Województwa Warmińsko-Mazurskiego zgodnie z art. 23 ust. 3 ustawy z dnia 16 kwietnia 2004 r. *o ochronie przyrody* (Dz. U. z 2020 r. poz. 55) wymaga uzgodnienia z Regionalnym Dyrektorem Ochrony Środowiska w Olsztynie oraz z właściwymi miejscowo radami gmin.