

Projekt

z dnia 11 lutego 2020 r.

Zatwierdzony przez

UCHWAŁA Nr
SEJMIKU WOJEWÓDZTWA WARMIŃSKO-MAZURSKIEGO
z dnia 2020 r.

w sprawie Brodnickiego Parku Krajobrazowego

Na podstawie art. 16 ust. 3 i ust. 3a oraz art. 17 ust. 1 ustawy z dnia 16 kwietnia 2004 r. o ochronie przyrody (Dz. U. z 2020 r. poz. 55) uchwała się, co następuje:

§ 1. 1. Brodnicki Park Krajobrazowy, zwany dalej „Parkiem”, obejmuje obszar o powierzchni 16 935,93 ha, w tym 12 457,62 ha w województwie kujawsko-pomorskim oraz 4478,31 ha w województwie warmińsko-mazurskim.

2. Park w województwie kujawsko-pomorskim zlokalizowany jest na terenie gmin: Brodnica, Brzozie, Jabłonowo Pomorskie, Zbiczno (powiat brodnicki), w województwie warmińsko-mazurskim na terenie gmin: Biskupiec, Kurzętnik (powiat nowomiejski).

3. Usytuowanie obszaru Parku na terenie województwa kujawsko-pomorskiego i warmińsko-mazurskiego przedstawia mapa poglądowa stanowiąca załącznik nr 1 do niniejszej uchwały.

4. Opis tekstowy przebiegu granicy Parku na terenie województwa kujawsko-pomorskiego i warmińsko-mazurskiego stanowi załącznik nr 2, który winien być odczytywany z uwzględnieniem danych zawartych w załączniku nr 3, stanowiących precyzyjne ustalenie granic Parku.

5. Przebieg granic Parku, z dokładnością odpowiadającą prowadzonej na danym terenie mapie zasadniczej, określa linia ciągła łącząca punkty załamania granicy, których współrzędne przedstawiono w załączniku nr 3 do niniejszej uchwały.

§ 2. 1. Podstawowym celem ochrony Parku jest ochrona części obszaru Pojezierza Brodnickiego ze względu na występujące rzadkie i chronione gatunki grzybów, roślin i zwierząt oraz siedliska gatunków ptaków chronionych, a także dla ochrony historycznych śladów kultury materialnej regionu, dla zachowania i popularyzacji walorów przyrodniczych i krajobrazowych.

2. Ustala się następujące szczególne cele ochrony Parku:

1) cele ochrony przyrody:

- a) zachowanie zespołów form ukształtowania terenu reprezentujących zestaw cech charakterystycznych dla typów morfogenetycznych rynien polodowcowych i ich sandrowo-morenowego otoczenia oraz fragmentów dolin rzecznych i ich wysoczyznowego otoczenia,
- b) rekultywacja ze względów przyrodniczych i krajobrazowych, struktur litogenicznych zdegradowanych antropogenicznie,
- c) zachowanie naturalnych warunków cyrkulacji wody w najmniej przekształconych antropogenicznie zlewniach podstawowych,
- d) utrzymanie lub przywrócenie warunków hydrograficznych umożliwiających rozwój naturalnych siedlisk roślinnych poprzez odpowiednie ukierunkowanie melioracji,
- e) poprawa obecnego stanu jakościowego wód powierzchniowych,
- f) utrzymanie lub przywrócenie stanu atmosfery oraz warunków akustycznych zapewniających właściwe warunki życia ludzi, funkcjonowania przyrody ożywionej i przetrwanie dóbr kultury materialnej,

- g) zachowanie specyfiki florystycznej BPK związanej z dużym zróżnicowaniem siedlisk (zwłaszcza poddanych wpływowi rzeki Drwęcy),
- h) zachowanie wszystkich typów siedlisk florystycznych i utrzymanie populacji gatunków zagrożonych na poziomie pełnej odnawialności,
- i) objęcie ochroną prawną florystycznych stanowisk gatunków chronionych i rzadkich,
- j) utrzymanie pełnej różnorodności fitocenoz zgodnych z naturalną dynamiką siedlisk,
- k) zachowanie podstawowych procesów ekologicznych,
- l) ochrona zbiorowisk roślinnych zagrożonych wyginięciem w skali kraju ze względu na zanikanie właściwych dla nich siedlisk – dotyczy to głównie roślinności torfowisk,
- m) przywrócenie naturalnego składu gatunkowego i struktury wiekowej drzewostanów w lasach,
- n) utrzymanie potencjału produkcyjnego siedlisk leśnych i nieleśnych,
- o) zwiększenie powierzchni naturalnych i półnaturalnych zbiorowisk wzdłuż brzegów zbiorników wodnych i cieków,
- p) ochrona różnorodności siedlisk warunkujących bogactwo fauny,
- q) utrzymanie naturalnej różnorodności gatunków zwierząt w ich siedliskach,
- r) utrzymanie lub przywrócenie liczebności populacji wszystkich gatunków na poziomie zapewniającym ich odnawialność;

2) cele ochrony krajobrazu:

- a) zachowanie krajobrazów rynien polodowcowych oraz doliny rzecznej (Drwęcy) o cechach zbliżonych do naturalnych,
- b) zachowanie kompleksów leśnych w całej różnorodności krajobrazowej, zwłaszcza krajobrazów leśno-wodno-torfowiskowych,
- c) kształtowanie krajobrazów terenów osadnictwa i turystyki,
- d) zachowanie wnętrza i otwarcie widokowych o szczególnych walorach krajobrazowych zarówno w krajobrazie zbliżonym do naturalnego jak i w krajobrazie kulturowym,
- e) zachowanie dotychczasowych proporcji powierzchniowych między obszarami leśnymi i nieleśnymi oraz ochrona terenów nieleśnych o dużych walorach krajobrazowych: ekosystemów bagiennych, torfowiskowych, łąkowych i innych półnaturalnych;

3) cele ochrony środowiska kulturowego:

- a) zachowanie tożsamości kulturowej i ciągłości historycznej regionu,
- b) utrzymanie charakterystycznych cech przestrzennych środowiska kulturowego Parku,
- c) wyeksponowanie wartości zasobów dziedzictwa kulturowego,
- d) harmonijne kształtowanie przestrzeni w powiązaniu z elementami środowiska kulturowego,
- e) harmonizowanie elementów środowiska kulturowego i przyrodniczego Parku oraz jego otoczenia.

§ 3. Na obszarze Parku zakazuje się:

- 1) realizacji przedsięwzięć mogących znacząco oddziaływać na środowisko w rozumieniu przepisów ustawy z dnia 3 października 2008 r. o udostępnianiu informacji o środowisku i jego ochronie, udziale społeczeństwa w ochronie środowiska oraz o ocenach oddziaływania na środowisko;
- 2) umyślnego zabijania dziko występujących zwierząt, niszczenia ich nor, legowisk, innych schronień i miejsc rozrodu oraz tarlisk i złożonej ikry, z wyjątkiem amatorskiego połowu ryb oraz wykonywania czynności w ramach racjonalnej gospodarki rolnej, leśnej, rybackiej i łowieckiej;

- 3) likwidowania i niszczenia zadrzewień śródpolnych, przydrożnych i nadwodnych, jeżeli nie wynikają z potrzeby ochrony przeciwpowodziowej lub zapewnienia bezpieczeństwa ruchu drogowego lub wodnego lub budowy, odbudowy, utrzymania, remontów lub naprawy urządzeń wodnych;
- 4) pozyskiwania do celów gospodarczych skał, w tym torfu, oraz skamieniałości, w tym kopalnych szczątków roślin i zwierząt, a także minerałów i bursztynu;
- 5) wykonywania prac ziemnych trwale zniekształcających rzeźbę terenu, z wyjątkiem prac związanych z zabezpieczeniem przeciwsztormowym, przeciwpowodziowym lub przeciwsuwiskowym lub budową, odbudową, utrzymaniem, remontem lub naprawą urządzeń wodnych;
- 6) dokonywania zmian stosunków wodnych, jeżeli zmiany te nie służą ochronie przyrody lub racjonalnej gospodarce rolnej, leśnej, wodnej lub rybackiej;
- 7) budowania nowych obiektów budowlanych w pasie szerokości 100 m od:
 - a) linii brzegów rzek, jezior i innych naturalnych zbiorników wodnych,
 - b) zasięgu lustra wody w sztucznych zbiornikach wodnych usytuowanych na wodach płynących przy normalnym poziomie piętrzenia określonym w pozwoleniu wodnoprawnym, o którym mowa w art. 389 pkt 1 ustawy z dnia 20 lipca 2017 r. - Prawo wodne;- z wyjątkiem obiektów służących turystyce wodnej, gospodarce wodnej lub rybackiej;
- 8) likwidowania, zasypywania i przekształcania zbiorników wodnych, starorzeczy oraz obszarów wodno-błotnych;
- 9) wylewania gnojowicy, z wyjątkiem nawożenia własnych gruntów rolnych;
- 10) prowadzenia chowu i hodowli zwierząt metodą bezściółkową;
- 11) utrzymywania otwartych rowów ściekowych i zbiorników ściekowych;
- 12) organizowania rajdów motorowych i samochodowych;
- 13) używania łodzi motorowych i innego sprzętu motorowego na otwartych zbiornikach wodnych.

§ 4. Na części działek ewidencyjnych nr 97/2 i 86 obręb Świecie, o powierzchni 5,38 ha w gminie Brzozie, powiat brodnicki, województwo kujawsko-pomorskie, których położenie przedstawiono w formie graficznej w załączniku nr 4 oraz opisano poprzez podanie ich punktów załamania granicy w załączniku nr 5 do niniejszej uchwały, nie obowiązują zakazy o których mowa w § 3 pkt 2, 4, 5, 6.

§ 5. Wykonanie uchwały powierza się Zarządowi Województwa Warmińsko-Mazurskiego.

§ 6. Uchwała wchodzi w życie z dniem....., nie wcześniej jednak niż po upływie 14 dni od dnia jej ogłoszenia w Dzienniku Urzędowym Województwa Warmińsko-Mazurskiego¹⁾.

Przewodnicząca Sejmiku Województwa
Warmińsko-Mazurskiego

Bernadeta Hordejuk

¹⁾Niniejsza uchwała była poprzedzona rozporządzeniem Nr 36 Wojewody Warmińsko-Mazurskiego z dnia 27 września 2005 r. w sprawie Brodnickiego Parku Krajobrazowego w części dotyczącej województwa warmińsko-mazurskiego (Dz. Urz. Woj. Warm.-Maz. Nr 140, poz.1648), które traci moc z dniem wejścia w życie niniejszej uchwały, zgodnie z art. 35 ust. 1 ustawy z dnia 23 stycznia 2009 r. o zmianie niektórych ustaw w związku ze zmianami w organizacji i podziale zadań administracji publicznej w województwie (Dz. U. nr 92, poz.753, z późn. zm.).

Załącznik Nr 1 do uchwały Nr
Sejmiku Województwa Warmińsko-Mazurskiego
z dnia 2020 r.



Opis przebiegu granicy Brodnickiego Parku Krajobrazowego

w kierunku południowym, zachodnią granicą działek nr 123/1, 123/2, 123/3, 123/4, 129/1, 130/1, 131/6, 131/3, 132, ; południowo - zachodnią granicą działek nr 133, 135, 136, 139, 245, 137/3, 142, 143/1, 146/3, 151/3, 153, 154, południową granicą działki nr 155 (według arkusza nr 2 mapy ewidencyjnej obręb Buk Góralski, Gmina Jabłonowo Pom.); zachodnią granicą działek nr 7079/1, 7079/2, 7078/2 (według arkusza nr 3 mapy ewidencyjnej obręb Górale, Gmina Jabłonowo Pom.), zachodnią granicą działek nr 7098, 7132/2 (według arkusza nr 2 mapy ewidencyjnej obręb Górale, Gmina Jabłonowo Pom.), następnie północną, zachodnią oraz południową granicą działki 7154, południową granicą działki 7153 (według arkusza nr 4 mapy ewidencyjnej obręb Górale, Gmina Jabłonowo Pom.); południowo - zachodnią granicą działek nr 447/2, 458, 432, 433, 434, 435, 436, 437, 438, 439/1, 441, 442, 443, 444, 445, 446, 460, zachodnią granicą działek nr 429/1, 429/2, 428 (według arkusza nr 2 mapy ewidencyjnej obręb Konojady, Gmina Jabłonowo Pom.), północną granicą działki nr 127/2 (według arkusza nr 2 mapy ewidencyjnej obręb Sumówko, Gmina Zbiczno) północną granicą działek nr 421, 409, 408/4, 408/1, 407/3, 407/4, 406, 405/7, 405/6, 405/3, 404, 356, 357 oraz zachodnią granicą działek 355/1, 355/2, 353, 521/2, 351/4, 351/3, 351/1, 349, 334/2, 334/1, 335, 520, 519, 518, 523, 517, przecina 269 (droga), 312, 308, 306 (według arkusza nr 3 mapy ewidencyjnej obręb Konojady, Gmina Jabłonowo Pom.); następnie granica przebiega zachodnią granicą działek nr 4/4, 4/1, 1 (droga), 5/4, 7197/5, południowo - wschodnią granicą działek nr 7197/5, 21/6, 21/8, 22/7, 23, 24/1, 7196/3, 28/1, 29, 39 (droga), 100 (według arkusza nr 2 mapy ewidencyjnej obręb Sumówko, Gmina Zbiczno), następnie południowo-zachodnią granicą działek nr 72, 75/1, 77, 76/2, 247, 248, 251, 249/1, 250/1, 252, 253/4, 253/3, 256/2, 256/1 (według arkusza nr 3 mapy ewidencyjnej obręb Sumówko, Gmina Zbiczno); południowo - zachodnią granicą działek nr 57/4, 58 (droga), 59, 60/1, 60/2, 61, 62 (droga), 63, 64, przecina 82 (droga), zachodnią granicą działek nr 84/1, 85/1, 86, 87/5, 87/6, 87/4, 87/1 oraz południową granicą działek nr 87/1, 91, 92, 93/2, 93/1 (według arkusza nr 1 mapy ewidencyjnej obręb Sumowo, gm. Zbiczno), dalej południową granicą działek nr 98 (droga), 106, 107/2 (droga), 108/5, 108/8, 109/2, 109/1, 110, 111/8, 111/9, 111/10, 117/8, 117/10, 117/12 (droga), 117/21, 117/20, 118 (droga), 119/1, 119/2, 120, 121/9, 121/7, 121/8, 121/13, 122/2, 122/3, 122/1, przecina 123/1 (droga), 130, 129/2, 134/1, 136/1(droga), 137/3, 7182/1, 189/2 - jez. Sosno, 7182/2 (według arkusza nr 2 obręb Sumowo, Gmina Zbiczno); wschodnią granicą działek nr 3, 2, 1,

przecina 26/5 (droga), 660, 661, 662, 659, 22/4, 22/3, 655, 653, 651, 645, 643, 638/1, 637/1, 635, 628, 627, 623, 614 (droga), 610, 611, 13/1, 13/8 (droga), 7179/4, 7179/3, południową granicą działek 7165/14, 674 (droga), 7163/2 (według arkusza nr 3 mapy ewidencyjnej obręb Zbiczno, Gmina Zbiczno), następnie przecina drogę nr 160/1 i dalej przebiega południowo - zachodnią granicą działek nr 7162/1, 7177/1 oraz zachodnią granicą działek nr 7177/1, 300, 321 (droga), 304, 305/1, 306, 311, 317/2, 317/3, 318/2, 318/1, 341/4, 341/3, 341/5, 341/6, 341/7, 342/5, 342/6, 342/7, 342/8, 342/9, 342/10, 345, 346 (droga), 354, 356/6, 356/3, 356/2, 358,386, 359 (według arkusza nr 4 mapy ewidencyjnej obręb Zbiczno, Gmina Zbiczno), dalej północną, zachodnią oraz południową granicą działki 7210 i południową granicą działki nr 7209/1 (według arkusza nr 6 mapy ewidencyjnej obręb Zbiczno, Gmina Zbiczno); południowo - zachodnią granicą działek nr 7217, 7217/3, 7216/2, 7215/2, 7223, 7228 oraz zachodnią granicą działki nr 7232/2 (według arkusza nr 2 mapy ewidencyjnej obręb Żmijewko, Gmina Zbiczno); północną granicą działek nr 205/1, 7232/1, 201 oraz zachodnią 201, 7238/8, 7238/5, 7238/7, 7238/8, 7242/1, 7247, 7255 (według arkusza nr 5 mapy ewidencyjnej obręb Karbowo, Gmina Brodnica), następnie granicą północno-zachodnią działek nr 7261, 7270/1, 335/9 (droga), 7270/2, 7271/2, przecina 529/10 (droga), 7273, 7274 (według arkusza nr 4 mapy ewidencyjnej obręb Karbowo, Gmina Brodnica); zachodnią granicą działek nr 600/3, 405, 404, 403, 402, 409, 433, następnie południową granicą działek nr 432/1, 431, 425/20, 425/15, 425/14, 7290/1, 424 (droga) (według arkusza nr 3 mapy ewidencyjnej obręb Nowy Dwór, Gmina Brodnica); południowo - zachodnią granicą działek nr 7289/2, przecina 158 (droga), 7294/2, 7293/1, 7292, następnie zachodnią i wschodnią 7291/1, 7296, 7297, 146/1 oraz południowo - wschodnią granicą działek nr 145/1, 139/1, 136/1, 135/1, 134/1, 133/1, 132/1, 131/1, 130/1, 129/1, 128/1, 127/1, 126/1, 125/1, 124/1, 120, 7288/5, 249 (według arkusza nr 2 mapy ewidencyjnej obręb Cielęta, Gmina Brodnica); południową granicą działek nr 263, 265/2, 266, 267/1, 269, 272, 273, 274, 275, 276, 277, 278, 279, 280, 281, 282, 283, 231, 232, 233, 234, 235, 286/2, 286/1, 287, 289, 290, 291, 292/1, 292/2, 293/2, 294/1, 296, 298, 299, 300/1, 300/3, 301, 302 oraz zachodnią, południową i wschodnią granicą działki nr 306 następnie południowo - wschodnią i północną granicą działek nr 304, 305, wschodnią granicą działki nr 240 (według arkusza nr 2 mapy ewidencyjnej obręb Nowy Dwór, Gmina Brodnica), następnie południowo - wschodnią granicą działek nr 7278/9, 102, przecina działkę nr 69 (PKP), 55/3, 55/2, 55/1, 48, 47/1, przecina rzekę Drwęcę-dz. 34 i 136 (według arkusza nr 1 mapy ewidencyjnej obręb Nowy Dwór, Gmina Brodnica); wschodnią i południową granicą działek 113/1, 112/1 (według arkusza nr 2 mapy ewidencyjnej obręb Jajkowo, Gmina Brzozie); południową, zachodnią i wschodnią granicą działek nr 18, 17/3, 17/5, 16/3, 16/2, 19/14, 19/15, 19/10, 22/2, 23, 24, 46, 47, przecina działkę nr 41, 49/2, 146, 51, 147, 55, 56, 66/9, 67, 68 (wzdłuż rzeki Drwęca do kanału Brynica - według arkusza nr 1 mapy ewidencyjnej obręb Świecie, Gmina Brzozie); następnie wschodnią granicą działek nr 317/1, 316/1, 316/2 oraz południową granicą działek nr 314/1, 318/1, 319/3, 320, 321/1, 323, 324 (według arkusza nr 2 mapy ewidencyjnej obręb Mały Głębozec, Gmina Brzozie); południową granicą działek nr 7250/10, 175, 181/2, 182, 183, 184/2, 178/2, 195/11, 195/20, 195/9,

195/22, 195/13, 195/7, 195/28, 195/30, 195/12, 195/2, 196, 197/1, 198 (według arkusza nr 2 mapy ewidencyjnej obręb Janówko, Gmina Brzozie); południowo-zachodnią granicą działek nr 66, 67, 68, 70/1, 99, 100, 101, 102/1, 102/2, 98, 96/2, 95, 93, 90/2, 91, 89, 86, 104, 7282/6, następnie południowo - wschodnią granicą działek nr 7282/6, 83, 62/9, przecina 92 (droga), 62/8, 62/7, 62/6, 62/5, 62/4, 62/3, 62/2, 62/1, 65/1 (droga), 60, 55, 56, 57/1, 57/2, 58/1 oraz północno - wschodnią granicą działek nr 58/1, 57/2, 57/1, 56, 55, 54/3, 54/2, 54/5, 35/1, 33/1, dalej północną granicą działek nr 106/1, 30, 108 (droga), 29, 50/3, 50/2, 37/1, 37/2, 38/2, 38/1, 39/3, 39/4, 39/5, 39/6, 40/1, 41/1, 44 (droga), 43 (według arkusza nr 1 mapy ewidencyjnej obręb Trepki, Gmina Brzozie); północną i zachodnią granicą działki nr 186/1, zachodnią granicą działki nr 187, 189/8, następnie przecina drogę 178/1 i dalej przebiega wschodnią granicą działek nr 7250/10, 7252/1 (według arkusza nr 2 mapy ewidencyjnej obręb Janówko, Gmina Brzozie); wschodnią granicą działek nr 227/3, 225, 223/2, 223/3, dalej zachodnią granicą działek nr 223/3, 223/2, następnie północną granicą działek nr 229/1, 229/6, 229/2, 7253/3, 230/5, 231, przecina drogę będącą działką nr 220, dalej wschodnią i północną granicą działki 218, północną granicą działek nr 216/2, 216/1, dalej wschodnią i północną granicą działki nr 214, północną granicą działek 245, 329 oraz wschodnią granicą działek nr 192/2, 328/1, 328/2, 186/2, 186/1, 7286/3, 177/6, 177/1 i północno - wschodnią granicą działek nr 177/2, 177/3, 177/17, przecina 183 (droga), 174/9 (według arkusza nr 2 mapy ewidencyjnej obręb Mały Głębozec, Gmina Brzozie); północno - wschodnią i zachodnią granicą działki nr 7288/3, dalej północno - zachodnią granicą działek nr 182/3, 181/3, 180/4, 7288/2, 7288/1 oraz północno - wschodnią granicą działek nr 7289/3, przecina 188/3, 7285/7, 130/4, 131/10, 131/7, przecina drogę oznaczoną jako działką nr 123/4, dalej 127/1, 426/4, 126 i zachodnią granicą działek nr 126, 426/4, 121, 119/5, 171/3 - przecina rzekę Drwęcę (według arkusza nr 1 obręb Wielki Głębozec, Gmina Brzozie); następnie granica przebiega północno-zachodnią granicą działek nr 7/10, 7/4, 7/3, zachodnią granicą działek nr 7/10, 7/2, 20 (droga), 21/4, 21/5, południowo - zachodnią granicą działek nr 21/2 (droga) i 25 (według arkusza nr 3 mapy ewidencyjnej obręb Jajkowo, Gmina Brzozie), południowo - zachodnią granicą działek nr 144, 20, 102, zachodnią granicą działek nr 101, 100 (droga), 98, północno - zachodnią granicą działek nr 97/2, 97/1, 94, 93 (droga), 92, południowo - zachodnią granicą działek nr 91, 90, 88, 86, przecina 87 (droga), następnie zachodnią granicą działek nr 64, 63/1, 63/2, 63/3, 63/4, 63/5, 63/6, 62 (droga), 61, 59, 7290/4, przecina 41 (droga), północną granicą działki nr 44/15, przecina 27 (droga), a następnie biegnie wschodnią i północną granicą działki nr 7290/9, przecina działkę nr 22/2, dalej zachodnią granicą działek 19/41, 19/8, północną granicą działek nr 19/8, 19/9, 16/15, 17/5, 18 (według arkusza nr 3 mapy ewidencyjnej obręb Świecie, Gmina Brzozie), następnie granica przebiega północną granicą działki 7277/2, przecina działki 7278/1, 7279/1, 137/2 (PKP) i 7280/1, wschodnią granicą działki nr 317/2 (droga krajowa nr 15), 7266/1, 317/6 (droga), 7257/1, 7251 (według arkusza nr 3 mapy ewidencyjnej obręb Jajkowo, Gmina Brzozie); północno-wschodnią granicą działki nr 217 - Jezioro Bachotek (według arkusza nr 5 mapy ewidencyjnej obręb Karbowo, Gmina Brodnica); dalej przecina działkę nr 7230/10 i 129/4 (droga), następnie południowo-zachodnią, południową oraz

wschodnią granicą działki 7230/8, przecina działkę 129/4 (droga), dalej wschodnią granicą działek nr 7229/3, 7225/11, południową 7225/9, 7225/10 i północno-wschodnią granicą działek nr 7224/10, 7219/1 (według arkusza nr 2 mapy ewidencyjnej obręb Pokrzydowo, Gmina Zbiczno); wschodnią granicą działek nr 7219/2, 7200, 225 (droga), 7195/2, następnie południowo-wschodnią oraz wschodnią granicą działki nr 7191/2 (według arkusza nr 5 mapy ewidencyjnej obręb Czyste Błota, Gmina Zbiczno); wschodnią granicą działek nr 15, 9/2 (droga), 6/5, 3 (według arkusza nr 1 mapy ewidencyjnej obręb Równica, Gmina Zbiczno); wschodnią i północną granicą działki nr 7181/2 oraz północną granicą działki nr 7182 oraz północną i wschodnią granicą działki 7169/2, następnie przecina działkę nr 221 (droga), 7169/1 w kierunku północno - zachodnim - Leśniczówka Tęgowiec, wschodnią i północną granicą działki nr 7170, a następnie biegnie granicą województwa kujawsko-pomorskiego i warmińsko-mazurskiego północną granicą działek nr 7171, 7172, 7173, wschodnią granicą działek nr 7174, 7158, 7144 (według arkusza nr 2 mapy ewidencyjnej obręb Czyste Błota, Gmina Zbiczno);

W kierunku zachodnim, wschodnią granicą działek nr 3131, 3132, 3120/2, przecina działkę nr 556/2 (droga), 3120/1 (według arkusza nr 1 mapy ewidencyjnej obręb Tereszewo, gmina Kurzętnik), następnie wschodnią granicą działek nr 3113, 3102, 3093/3, 3084/1 (według arkusza nr 3 mapy ewidencyjnej obręb Tereszewo, gmina Kurzętnik), oraz wschodnią granicą działek nr 3079/1, 3076, 3073, 3071/6 (według arkusza nr 6 mapy ewidencyjnej obręb Tereszewo, gmina Kurzętnik); północną granicą działek nr 2, 212/2, 212/3, 212/4, 212/5, 211/2, 211/1, 209, 3071/3, 246/3 (droga), następnie wschodnią granicą działek nr 3071/2 i 198 (droga), południowo-wschodnią granicą działek 206/3, 206/4, 217/5, 217/1, 217/2, 218/1, 218/2, 225/2, 225/1, 226, 227, 229, 238, 228, północną granicą działki nr 239 (według arkusza nr 1 mapy ewidencyjnej obręb Wawrowice, gm. Kurzętnik); północną granicą działki nr 3165/2, 3166/2, 3167/2, 3168/5, 540 (droga), 3168/4, 3169/4, 3170/2, 3171/2, 3172/2, 3208/1, 3209/1 (według arkusza nr 5 mapy ewidencyjnej obręb Łąkorz, gmina Biskupiec), dalej północną granicą działek nr 3210/1, 3211/1 (według arkusza nr 3 mapy ewidencyjnej obręb Łąkorz, gmina Biskupiec), następnie północną granicą działek nr 94, 96, 95/1, 95/2, 95/3 oraz zachodnią 95/3, 96, 212 (droga), 108, 102/1, 103, 104/2, 104/1, 105/1, 105/5, 106/4, 106/8, 106/7 (według arkusza nr 7 mapy ewidencyjnej obręb Łąkorz, gmina Biskupiec), zachodnią granicą działek nr 632, 618, 619, 617, 3230/4, 623, 624, 3230/4, 3230/3, 3230/4, 3240/1, 3239/1, 541 (droga), 3239/2 (według arkusza nr 8 mapy ewidencyjnej obręb Łąkorz, gmina Biskupiec), zachodnią granicą działek nr 3245/2, 469 (w kierunku Jeziora Łąkorz), przecina działkę nr 457 i 450/2 i północną granicą działek nr 450/9, 458 (droga), 451/14, 451/5 (według arkusza nr 10 mapy ewidencyjnej obręb Łąkorz, gmina Biskupiec), następnie północną granicą działek nr 508/37, 508/39, 508/40, 508/17 (droga), 508/36, oraz zachodnią granicą działek nr 508/36, 508/18 (droga), i północną granicą działek nr 508/1 i 520 (według arkusza nr 9 mapy ewidencyjnej obręb Łąkorz, gmina Biskupiec), dalej granica przebiega północną granicą działek nr 510/3, 510/2, 510/32 (droga), 510/21, 510/20, 510/19, 510/1, 510/5, 510/32 (droga), 510/33, 511 (rów), 513 (według arkusza nr 11 mapy ewidencyjnej obręb

Łąkorz, gmina Biskupiec), północną i zachodnią granicą działki nr 3202/3 i zachodnią działek nr 111, 112 oraz północną granicą działek nr 113/2, 128 (droga), 120/1, 120/2, 121/31, 121/32, 122/1, 123/4, 124/25, 126/5, 126/7, 126/3, 126/2, 152, 153, 154/2, 154/10, 155 (droga), 167/11, 167/15, 168/6, 168/2, 168/11, 168/21 (według arkusza nr 1 mapy ewidencyjnej obręb Osetno, gmina Biskupiec); północną i wschodnią granicą działki nr 74, przecina działkę nr 220/1, dalej wschodnią, północną i zachodnią granicą działki nr 3017 (według arkusza nr 5 mapy ewidencyjnej obręb Ostrowite, gmina Biskupiec), następnie północną granicą działek nr 119, 97/6, 96/3, 112/5, 51, 50, 49 (według arkusza nr 4 mapy ewidencyjnej obręb Ostrowite, gmina Biskupiec), dalej północną granicą działek nr 88/3, 22/5, 22/4, 22/3, 234/3, 234/2, 234/4, 321, 319, 320, 234/4, 233 oraz wschodnią granicą działek nr 232/2, 388, 387, 386, 385, 384, 383, 379, 378 następnie przecina działkę 232/3 w kierunku torów kolejowych (działka nr 92/7) i biegnie dalej granicą działki 232/3 wzdłuż trasy kolejowej (według arkusza nr 2 mapy ewidencyjnej obręb Ostrowite, gmina Biskupiec), północno-zachodnią granicą działek nr 191/5, 191/1, 195, 197/1, 141/1, 187 (rów), 205/1, 140 - wszystkie wymienione granice przebiegają wzdłuż toru kolejowego (według arkusza nr 3 mapy ewidencyjnej obręb Ostrowite, gmina Biskupiec).

Załącznik Nr 3 do uchwały Nr
Sejmiku Województwa Warmińsko-Mazurskiego
z dnia 2020 r.

nazwa	BRODNICKI PARK KRAJOBRAZOWY
powierzchnia	16935,93 ha
źródło opisu granic	MAPA EWIDENCYJNA

Nr	PL-1992	
	X	Y
1	541778,66	601828,10
2	541735,96	601819,43
3	541708,00	601823,78
4	541657,22	601802,86
5	541631,93	601798,65
6	541616,82	601785,15
7	541566,10	601792,47
8	541520,35	601774,03
9	541488,10	601749,64
10	541481,33	601744,62
11	541412,21	601694,12
12	541360,41	601706,54
13	541321,54	601715,88
14	541290,22	601631,62
15	541195,86	601658,33
16	541166,91	601666,53
17	541147,35	601667,72
18	541108,58	601667,26
19	541015,08	601667,60
20	541012,98	601667,61
21	541008,69	601667,62
22	540940,50	601650,12
23	540929,11	601643,82
24	540911,10	601578,87
25	540908,04	601557,84
26	540906,42	601554,12
27	540876,00	601498,61
28	540875,88	601498,38
29	540850,64	601452,98
30	540844,99	601442,84
31	540825,02	601406,47
32	540797,93	601357,20
33	540761,17	601290,02
34	540768,84	601280,19
35	540771,45	601276,84
36	540739,00	601226,27
37	540694,24	601171,96
38	540650,67	601126,18
39	540650,37	601119,65
40	540623,82	601087,74
41	540601,57	601092,97
42	540586,31	601074,57
43	540542,55	601027,62
44	540508,42	600985,74

Nr	PL-1992	
	X	Y
45	540415,64	600938,66
46	540332,97	600862,52
47	540298,03	600892,97
48	540246,69	600939,65
49	540243,48	600942,50
50	540196,22	600983,49
51	540192,29	600986,90
52	540156,24	600957,81
53	540147,62	600950,85
54	540117,31	600977,60
55	540111,05	600979,67
56	540102,80	600975,97
57	540092,18	600984,84
58	540088,51	600981,53
59	540083,38	600977,17
60	540065,46	600973,22
61	540040,30	600967,66
62	539994,44	600957,54
63	539982,01	600969,11
64	539978,65	600972,34
65	539994,52	600991,63
66	539948,29	601007,41
67	539912,29	601040,65
68	539892,61	601052,18
69	539872,88	601051,67
70	539844,54	601041,52
71	539835,91	601056,26
72	539840,92	601097,61
73	539837,03	601135,30
74	539817,57	601146,57
75	539776,27	601153,96
76	539740,63	601182,59
77	539709,94	601197,29
78	539649,15	601241,23
79	539642,60	601240,28
80	539643,80	601219,54
81	539643,54	601212,79
82	539625,53	601212,05
83	539614,22	601211,65
84	539589,50	601235,83
85	539565,08	601222,87
86	539536,93	601214,48
87	539517,60	601213,65
88	539511,49	601215,48

Nr	PL-1992	
	X	Y
89	539505,60	601219,88
90	539500,03	601226,06
91	539494,83	601241,39
92	539505,39	601261,22
93	539511,12	601285,43
94	539511,67	601304,89
95	539511,70	601306,08
96	539518,02	601341,47
97	539521,62	601347,40
98	539554,17	601351,55
99	539557,95	601354,60
100	539557,89	601357,48
101	539535,12	601380,01
102	539524,90	601381,94
103	539514,40	601397,70
104	539518,77	601406,88
105	539528,86	601420,70
106	539554,39	601452,69
107	539593,64	601490,47
108	539591,67	601503,39
109	539587,07	601509,95
110	539569,47	601507,29
111	539542,36	601506,96
112	539530,00	601510,31
113	539506,38	601527,26
114	539504,58	601547,45
115	539504,48	601548,61
116	539503,99	601554,15
117	539497,71	601584,16
118	539482,34	601602,12
119	539466,84	601601,45
120	539457,06	601598,98
121	539445,38	601592,33
122	539437,78	601590,09
123	539428,78	601595,81
124	539426,27	601604,09
125	539430,92	601613,81
126	539440,09	601623,68
127	539439,73	601644,64
128	539446,13	601655,04
129	539418,57	601666,06
130	539387,71	601659,66
131	539364,39	601643,52
132	539327,91	601631,73

Nr	PL-1992	
	X	Y
133	539323,32	601631,72
134	539309,14	601631,73
135	539291,53	601631,74
136	539268,51	601638,81
137	539266,07	601642,68
138	539259,31	601653,43
139	539237,75	601673,15
140	539209,81	601657,91
141	539181,28	601642,34
142	539167,88	601637,63
143	539156,67	601639,82
144	539144,39	601652,22
145	539139,46	601657,21
146	539137,38	601665,90
147	539137,69	601680,93
148	539136,82	601689,58
149	539142,82	601714,18
150	539140,37	601717,56
151	539134,04	601716,85
152	539106,82	601691,96
153	539081,41	601657,29
154	539071,69	601653,36
155	539059,57	601654,70
156	539046,36	601661,03
157	539029,21	601672,13
158	539021,07	601681,42
159	539013,23	601701,54
160	539007,30	601711,63
161	539009,35	601716,06
162	539006,60	601727,41
163	539007,11	601734,64
164	539018,98	601760,27
165	539019,15	601769,74
166	539018,12	601777,13
167	539016,06	601779,89
168	539011,41	601782,29
169	539005,74	601784,70
170	538998,86	601781,95
171	538992,15	601777,99
172	538986,82	601772,49
173	538979,77	601760,27
174	538965,85	601729,13
175	538960,01	601723,33
176	538952,27	601721,67

Nr	PL-1992	
	X	Y
177	538949,96	601720,95
178	538944,62	601719,27
179	538931,36	601782,76
180	538920,93	601829,16
181	538850,40	601836,77
182	538787,94	601853,00
183	538764,51	601853,31
184	538754,08	601855,66
185	538726,07	601861,54
186	538706,30	601847,40
187	538675,60	601842,20
188	538672,98	601842,80
189	538647,58	601848,66
190	538628,72	601835,52
191	538620,81	601830,01
192	538604,56	601837,32
193	538591,20	601877,66
194	538586,23	601879,73
195	538574,16	601884,79
196	538535,19	601891,76
197	538487,93	601903,65
198	538478,22	601900,00
199	538471,99	601887,26
200	538467,48	601872,68
201	538466,74	601860,37
202	538454,19	601853,28
203	538435,59	601859,87
204	538422,00	601871,42
205	538405,31	601891,08
206	538395,77	601913,87
207	538393,22	601927,84
208	538400,38	601959,57
209	538402,80	601976,14
210	538441,23	602047,93
211	538444,03	602078,01
212	538437,61	602086,81
213	538413,71	602101,73
214	538397,19	602112,03
215	538389,87	602113,20
216	538378,09	602115,11
217	538363,81	602118,25
218	538334,09	602124,76
219	538323,52	602125,05
220	538295,47	602116,44

Nr	PL-1992	
	X	Y
221	538286,56	602105,91
222	538279,10	602091,63
223	538277,37	602071,71
224	538259,80	602040,40
225	538242,09	602008,84
226	538234,30	601994,96
227	538182,45	602004,24
228	538165,54	602008,62
229	538139,02	602019,95
230	538121,44	602031,41
231	538086,32	602054,31
232	538066,03	602080,91
233	538045,70	602107,56
234	538014,37	602152,17
235	538000,68	602171,68
236	538010,43	602178,87
237	538017,28	602183,94
238	538039,47	602207,02
239	538045,63	602224,08
240	538044,36	602234,69
241	538036,58	602250,78
242	538026,00	602257,94
243	538006,08	602266,91
244	538001,59	602274,09
245	537999,99	602287,25
246	538018,76	602334,92
247	538022,16	602351,47
248	538022,82	602368,29
249	538012,35	602379,16
250	538017,42	602391,25
251	537962,24	602365,23
252	537928,94	602332,15
253	537910,88	602314,83
254	537870,94	602362,38
255	537842,54	602378,66
256	537820,40	602375,05
257	537819,15	602363,82
258	537808,89	602349,58
259	537809,63	602325,87
260	537801,48	602252,22
261	537790,64	602241,74
262	537761,24	602238,80
263	537742,51	602248,24
264	537726,19	602251,52

Nr	PL-1992	
	X	Y
265	537697,29	602232,29
266	537681,03	602229,47
267	537663,43	602244,93
268	537661,66	602272,30
269	537678,56	602334,92
270	537656,11	602379,17
271	537588,66	602382,10
272	537550,92	602349,05
273	537525,42	602334,99
274	537459,34	602328,15
275	537385,92	602319,19
276	537358,16	602307,53
277	537349,57	602277,04
278	537359,81	602257,53
279	537412,09	602240,12
280	537456,28	602193,62
281	537482,28	602164,76
282	537499,06	602174,24
283	537515,62	602171,37
284	537521,46	602166,21
285	537535,07	602154,19
286	537541,04	602145,94
287	537556,94	602113,72
288	537576,57	602064,11
289	537582,59	602044,68
290	537593,42	602001,02
291	537595,70	601980,80
292	537597,26	601958,20
293	537595,41	601931,32
294	537593,81	601927,92
295	537585,90	601913,81
296	537569,35	601904,29
297	537526,80	601877,48
298	537500,50	601865,00
299	537468,24	601854,72
300	537447,05	601846,71
301	537381,76	601844,06
302	537369,43	601837,55
303	537357,97	601819,48
304	537357,76	601803,94
305	537358,57	601793,84
306	537365,47	601783,14
307	537402,04	601797,45
308	537436,56	601800,02

Nr	PL-1992	
	X	Y
309	537469,60	601809,35
310	537511,65	601809,93
311	537549,18	601803,19
312	537555,01	601802,14
313	537585,29	601780,71
314	537601,15	601760,35
315	537604,75	601740,33
316	537596,54	601721,06
317	537574,06	601700,00
318	537560,21	601682,44
319	537540,57	601668,97
320	537520,86	601660,98
321	537496,17	601655,32
322	537474,49	601655,26
323	537462,55	601666,76
324	537457,66	601680,04
325	537458,58	601697,32
326	537455,87	601710,31
327	537450,73	601715,93
328	537436,96	601730,99
329	537411,84	601738,52
330	537387,46	601741,93
331	537358,83	601740,40
332	537333,98	601741,41
333	537322,05	601734,86
334	537307,58	601729,07
335	537292,06	601701,98
336	537284,02	601688,72
337	537273,78	601663,97
338	537272,08	601644,05
339	537291,99	601632,11
340	537304,76	601623,66
341	537300,71	601564,87
342	537297,01	601526,64
343	537290,01	601511,08
344	537277,31	601503,32
345	537254,54	601505,14
346	537240,05	601509,37
347	537217,07	601548,78
348	537207,98	601579,20
349	537203,88	601620,77
350	537205,04	601646,57
351	537202,72	601695,70
352	537196,79	601726,52

Nr	PL-1992	
	X	Y
353	537194,56	601763,62
354	537188,84	601820,36
355	537168,73	601864,86
356	537164,10	601871,98
357	537153,50	601869,47
358	537143,39	601867,08
359	537128,35	601846,26
360	537126,24	601833,62
361	537121,60	601800,68
362	537120,64	601773,99
363	537137,64	601747,67
364	537159,63	601727,57
365	537169,67	601702,76
366	537173,69	601682,07
367	537177,13	601648,47
368	537168,27	601621,55
369	537154,01	601604,66
370	537088,86	601561,58
371	537071,35	601546,53
372	537064,67	601526,35
373	537083,65	601476,98
374	537106,50	601425,09
375	537124,20	601399,86
376	537131,47	601378,19
377	537126,67	601362,78
378	537091,13	601345,16
379	537019,80	601331,61
380	536950,78	601329,82
381	536883,76	601329,72
382	536842,00	601339,86
383	536798,42	601347,65
384	536739,85	601351,69
385	536731,59	601338,78
386	536713,31	601303,16
387	536671,95	601265,34
388	536656,31	601246,28
389	536625,12	601195,48
390	536607,79	601179,31
391	536592,86	601170,32
392	536580,30	601175,04
393	536546,92	601218,46
394	536534,23	601258,01
395	536545,58	601296,24
396	536558,79	601332,04

Nr	PL-1992	
	X	Y
397	536556,26	601345,64
398	536544,89	601358,01
399	536505,17	601370,08
400	536477,67	601375,22
401	536459,43	601371,36
402	536441,73	601354,91
403	536435,42	601326,91
404	536438,11	601306,36
405	536447,80	601276,42
406	536470,68	601249,98
407	536489,55	601220,22
408	536506,13	601173,92
409	536505,01	601145,40
410	536492,11	601107,00
411	536478,26	601065,34
412	536466,96	601045,29
413	536443,12	601022,29
414	536429,95	601021,80
415	536401,27	601037,49
416	536366,01	601037,81
417	536287,37	601028,63
418	536219,19	601026,15
419	536172,05	601016,30
420	536112,30	601001,76
421	536060,23	600987,89
422	536029,78	600995,09
423	536012,57	601014,40
424	536007,69	601043,22
425	536013,31	601087,75
426	536008,75	601143,71
427	536001,22	601164,73
428	535982,58	601179,27
429	535952,05	601183,40
430	535913,01	601173,55
431	535879,23	601155,87
432	535861,85	601114,09
433	535862,26	601081,88
434	535850,71	601067,98
435	535831,48	601077,28
436	535817,31	601103,30
437	535813,16	601134,95
438	535799,16	601158,55
439	535775,42	601179,36
440	535749,86	601193,04

Nr	PL-1992	
	X	Y
441	535698,59	601201,48
442	535649,48	601211,96
443	535590,06	601242,35
444	535557,33	601249,93
445	535528,10	601244,43
446	535498,71	601233,35
447	535499,85	601211,59
448	535530,88	601130,48
449	535522,98	601111,09
450	535433,33	601088,01
451	535375,30	601067,55
452	535348,11	601072,87
453	535326,44	601099,75
454	535323,59	601122,96
455	535340,33	601145,26
456	535347,34	601170,65
457	535344,10	601229,94
458	535328,91	601250,69
459	535307,03	601270,23
460	535276,64	601273,18
461	535233,72	601267,38
462	535218,24	601277,26
463	535192,56	601324,24
464	535142,13	601400,27
465	535126,13	601417,19
466	535090,64	601419,57
467	535051,23	601413,39
468	535004,15	601374,34
469	534940,35	601317,26
470	534865,47	601305,90
471	534779,31	601294,92
472	534702,25	601296,21
473	534653,35	601309,39
474	534634,23	601267,67
475	534624,60	601221,28
476	534619,65	601192,74
477	534611,46	601181,58
478	534577,52	601169,23
479	534546,53	601172,82
480	534530,05	601177,70
481	534525,19	601170,00
482	534526,12	601147,28
483	534526,42	601139,87
484	534515,90	601077,57

Nr	PL-1992	
	X	Y
485	534515,55	601075,51
486	534501,92	600995,48
487	534506,68	600904,55
488	534506,73	600903,54
489	534507,10	600892,40
490	534512,60	600793,01
491	534513,64	600788,12
492	534515,66	600755,82
493	534514,60	600748,07
494	534516,43	600743,52
495	534517,20	600731,28
496	534538,50	600633,68
497	534565,99	600554,82
498	534614,39	600473,73
499	534669,50	600258,51
500	534672,83	600239,17
501	534699,09	600086,90
502	534682,33	600094,71
503	534631,90	600118,23
504	534579,91	600140,66
505	534559,48	600149,48
506	534533,10	600153,11
507	534514,07	600155,14
508	534510,23	600155,55
509	534466,94	600163,89
510	534421,79	600165,54
511	534417,46	600163,56
512	534386,57	600164,53
513	534366,38	600165,16
514	534354,84	600163,85
515	534352,86	600163,63
516	534341,12	600162,31
517	534326,84	600161,90
518	534315,22	600161,56
519	534306,31	600162,28
520	534305,50	600162,35
521	534287,21	600163,85
522	534180,77	599953,58
523	534179,30	599950,32
524	534178,80	599949,16
525	534208,01	599940,21
526	534288,60	599921,68
527	534317,81	599912,77
528	534353,20	599904,31

Nr	PL-1992	
	X	Y
529	534349,36	599887,93
530	534331,75	599836,12
531	534309,80	599739,44
532	534298,67	599695,89
533	534283,56	599648,31
534	534272,90	599609,61
535	534260,77	599568,16
536	534248,05	599522,63
537	534227,60	599450,35
538	534216,89	599406,69
539	534204,11	599347,16
540	534201,89	599346,84
541	534158,06	599337,72
542	534149,96	599336,87
543	534114,51	599358,96
544	534099,92	599320,72
545	534074,16	599335,92
546	534056,52	599337,50
547	534037,31	599335,49
548	534032,35	599335,01
549	533922,13	599390,79
550	533959,95	599459,33
551	533944,31	599467,83
552	533916,63	599478,25
553	533893,56	599488,04
554	533864,30	599499,58
555	533856,75	599502,17
556	533820,05	599514,78
557	533799,00	599523,75
558	533753,94	599542,35
559	533736,73	599549,32
560	533708,78	599559,56
561	533687,86	599568,55
562	533666,75	599575,75
563	533665,62	599576,14
564	533641,57	599584,66
565	533633,25	599587,71
566	533623,74	599591,30
567	533589,35	599604,21
568	533553,24	599618,07
569	533525,62	599627,68
570	533506,83	599634,35
571	533505,23	599634,93
572	533468,45	599648,40

Nr	PL-1992	
	X	Y
573	533462,96	599650,43
574	533523,33	599774,36
575	533584,22	599921,88
576	533595,64	599951,39
577	533649,42	600073,82
578	533696,73	600189,21
579	533698,26	600192,96
580	533695,42	600194,33
581	533675,13	600203,08
582	533626,29	600221,90
583	533598,30	600233,36
584	533571,81	600244,84
585	533486,25	600283,01
586	533453,56	600301,78
587	533450,79	600299,49
588	533388,59	600156,35
589	533359,93	600090,67
590	533304,17	599962,71
591	533279,72	599976,67
592	533252,08	599994,06
593	533224,43	600011,45
594	533195,70	600029,29
595	533169,67	600045,66
596	533159,28	600052,15
597	533142,55	600062,61
598	533119,18	600077,48
599	533106,78	600085,35
600	533095,17	600092,74
601	533090,70	600095,17
602	533083,30	600100,35
603	533074,78	600105,45
604	533055,56	600117,91
605	533052,81	600116,25
606	533050,40	600117,74
607	533048,44	600118,95
608	532964,78	599960,79
609	532927,00	599897,76
610	532925,35	599895,08
611	532927,62	599893,09
612	532941,36	599881,00
613	532977,37	599849,01
614	532986,73	599838,04
615	532987,91	599831,90
616	532984,46	599823,52

Nr	PL-1992	
	X	Y
617	532987,54	599818,51
618	532997,64	599821,96
619	533003,82	599821,92
620	533005,44	599821,91
621	533023,23	599821,42
622	533046,98	599809,39
623	533079,18	599793,93
624	533081,71	599793,02
625	533127,46	599776,61
626	533162,79	599764,40
627	533201,72	599747,79
628	533143,16	599621,56
629	533138,83	599612,23
630	533126,49	599565,48
631	533116,68	599483,41
632	533109,85	599459,69
633	533095,77	599410,19
634	533083,62	599372,09
635	533066,50	599325,71
636	533048,92	599287,37
637	533028,32	599250,68
638	533025,24	599248,12
639	533007,58	599220,30
640	532977,25	599176,65
641	532914,80	599120,87
642	532869,80	599078,03
643	532864,68	599073,37
644	532845,48	599057,76
645	532798,45	599015,64
646	532761,09	598981,89
647	532736,32	598958,34
648	532729,26	598942,32
649	532709,97	598911,09
650	532663,56	598854,68
651	532657,34	598835,61
652	532642,54	598789,34
653	532629,57	598749,85
654	532618,12	598716,73
655	532604,02	598675,76
656	532574,43	598580,82
657	532553,68	598516,64
658	532553,52	598516,24
659	532550,26	598507,01
660	532540,11	598481,89

Nr	PL-1992	
	X	Y
661	532516,00	598432,49
662	532509,11	598417,40
663	532500,17	598396,20
664	532493,71	598381,80
665	532480,72	598347,61
666	532475,73	598334,19
667	532447,59	598334,36
668	532332,24	598335,04
669	532232,30	598335,65
670	532108,89	598334,54
671	531988,97	598333,46
672	531955,58	598335,58
673	531975,44	598295,65
674	531948,56	598281,69
675	531926,07	598322,15
676	531924,31	598338,22
677	531922,03	598338,21
678	531833,50	598343,08
679	531848,99	598373,86
680	531856,83	598378,13
681	531903,11	598447,56
682	532024,82	598625,49
683	532087,61	598717,29
684	532092,11	598723,90
685	532177,45	598849,55
686	532266,55	598977,48
687	532369,74	599131,57
688	532429,08	599217,04
689	532441,99	599235,64
690	532521,43	599349,11
691	532514,79	599354,21
692	532427,24	599421,52
693	532339,81	599490,21
694	532286,75	599533,42
695	532260,04	599555,19
696	532200,57	599601,08
697	532158,16	599580,69
698	532097,04	599550,93
699	532052,54	599536,46
700	531942,45	599601,05
701	531898,30	599615,23
702	531867,86	599668,27
703	531851,37	599682,13
704	531843,64	599682,80

Nr	PL-1992	
	X	Y
705	531811,26	599684,61
706	531760,52	599695,35
707	531730,99	599715,77
708	531705,36	599750,11
709	531654,82	599910,58
710	531682,22	600036,01
711	531683,99	600043,11
712	531710,43	600105,88
713	531711,56	600111,35
714	531693,01	600109,74
715	531608,95	600105,01
716	531552,49	600104,33
717	531392,88	600141,20
718	531287,74	600187,13
719	531286,73	600194,48
720	531279,60	600193,42
721	531254,56	600210,37
722	531235,61	600215,71
723	531206,54	600218,14
724	531159,66	600217,21
725	531039,04	600198,35
726	531020,44	600193,31
727	530986,82	600184,19
728	530956,24	600181,06
729	530936,71	600180,62
730	530924,32	600192,97
731	530920,91	600196,19
732	530896,10	600179,59
733	530838,25	600159,50
734	530814,35	600153,05
735	530804,42	600150,36
736	530720,96	600127,83
737	530601,91	600092,54
738	530533,12	600068,94
739	530484,04	600056,66
740	530448,18	600038,68
741	530412,74	600023,31
742	530358,62	600168,69
743	530336,43	600227,75
744	530274,39	600282,04
745	530201,44	600345,89
746	530229,41	600366,02
747	530224,82	600374,09
748	530192,40	600410,59

Nr	PL-1992	
	X	Y
749	530169,78	600431,64
750	530143,98	600526,30
751	530035,34	600629,04
752	530018,87	600639,14
753	530006,94	600646,46
754	530015,55	600658,73
755	530032,64	600678,98
756	530057,49	600698,84
757	530082,00	600725,28
758	530106,45	600758,22
759	530178,06	600859,49
760	530213,04	600915,03
761	530267,16	600994,92
762	530306,46	601050,82
763	530339,76	601103,37
764	530363,85	601149,09
765	530379,72	601189,48
766	530400,36	601247,87
767	530422,02	601304,26
768	530452,92	601334,48
769	530506,65	601355,13
770	530540,43	601359,74
771	530621,61	601363,53
772	530576,33	601504,22
773	530574,31	601510,26
774	530561,69	601534,94
775	530557,93	601541,91
776	530481,96	601682,88
777	530468,44	601699,72
778	530326,41	601940,07
779	530274,49	602028,66
780	530246,76	602064,73
781	530168,84	602211,90
782	529978,05	602540,57
783	529972,39	602537,28
784	529957,69	602557,98
785	529947,81	602574,19
786	529911,31	602634,08
787	529908,70	602638,36
788	529891,49	602666,61
789	529835,55	602760,83
790	529779,28	602855,62
791	529676,16	603029,31
792	529674,05	603032,63

Nr	PL-1992	
	X	Y
793	529656,28	603059,69
794	529613,06	603127,89
795	529598,20	603154,55
796	529543,56	603243,38
797	529476,22	603349,75
798	529424,49	603429,58
799	529420,08	603436,38
800	529343,83	603551,69
801	529248,53	603710,33
802	529239,19	603729,81
803	529065,48	604004,45
804	528983,87	604132,96
805	528893,40	604278,43
806	528857,19	604336,88
807	528855,14	604340,09
808	528815,01	604403,32
809	528802,49	604424,11
810	528750,19	604505,85
811	528722,24	604540,79
812	528673,60	604629,63
813	528661,10	604648,07
814	528518,14	604777,02
815	528513,64	604781,12
816	528398,47	604885,85
817	528215,56	605052,96
818	528416,16	605162,74
819	528435,44	605176,07
820	528479,57	605207,19
821	528510,05	605221,12
822	528654,47	605306,49
823	528689,23	605329,88
824	528740,95	605356,03
825	528784,51	605380,86
826	528950,58	605474,72
827	529022,31	605512,29
828	529126,80	605569,95
829	529249,56	605645,77
830	529249,35	605646,08
831	529165,17	605770,35
832	529146,18	605798,40
833	529097,29	605874,94
834	529054,47	605941,62
835	529012,99	605914,42
836	528968,07	605904,14

Nr	PL-1992	
	X	Y
837	528926,40	605894,13
838	528914,22	605891,69
839	528896,36	605890,34
840	528879,04	605894,94
841	528801,18	605945,34
842	528792,23	605945,72
843	528720,76	605905,17
844	528692,93	605888,96
845	528631,68	605989,93
846	528663,98	606024,77
847	528675,39	606052,08
848	528684,11	606052,35
849	528690,65	606068,86
850	528646,64	606147,22
851	528621,11	606179,65
852	528604,31	606198,63
853	528559,68	606214,13
854	528506,78	606231,57
855	528485,36	606242,26
856	528398,61	606306,45
857	528331,93	606344,53
858	528317,91	606346,28
859	528307,51	606339,19
860	528302,34	606340,55
861	528260,65	606351,57
862	528171,27	606393,23
863	528142,44	606414,70
864	528028,11	606512,19
865	527959,68	606514,44
866	527929,15	606513,06
867	527965,38	606407,77
868	527956,50	606393,39
869	527962,50	606347,69
870	527942,42	606353,26
871	527887,78	606414,55
872	527865,22	606418,09
873	527846,69	606432,69
874	527841,36	606451,87
875	527848,70	606503,27
876	527838,18	606527,82
877	527782,30	606499,41
878	527756,56	606476,86
879	527722,85	606486,16
880	527667,43	606487,87

Nr	PL-1992	
	X	Y
881	527587,57	606469,62
882	527564,03	606470,55
883	527493,11	606501,25
884	527401,01	606501,63
885	527386,57	606599,35
886	527307,86	606708,33
887	527152,03	606707,83
888	527147,56	606704,75
889	527139,87	606607,23
890	527132,66	606498,85
891	527125,50	606417,63
892	527008,90	606609,18
893	527006,51	606612,28
894	526957,00	606687,13
895	526934,69	606725,79
896	526848,75	606874,82
897	526863,06	606882,97
898	526849,23	606906,93
899	526824,35	606950,03
900	526790,22	607011,77
901	526758,92	607068,36
902	526733,57	607113,22
903	526713,41	607148,87
904	526686,17	607197,97
905	526641,40	607278,69
906	526633,48	607292,67
907	526578,78	607389,21
908	526573,63	607398,27
909	526559,70	607422,76
910	526452,15	607365,37
911	526419,43	607435,83
912	526408,38	607429,49
913	526399,53	607476,97
914	526375,50	607465,62
915	526357,32	607459,50
916	526341,51	607547,44
917	526310,37	607552,34
918	526274,65	607557,97
919	526148,78	607559,01
920	526052,76	607549,86
921	525999,77	607537,42
922	525775,44	607492,22
923	525753,50	607604,22
924	525751,20	607611,54

Nr	PL-1992	
	X	Y
925	525733,80	607696,68
926	525722,72	607750,30
927	525732,84	607752,50
928	525784,18	607763,64
929	525836,38	607774,98
930	525859,41	607779,85
931	525930,93	607794,97
932	525964,01	607795,26
933	525997,78	607800,76
934	526022,11	607804,72
935	526080,40	607814,22
936	526135,68	607823,35
937	526140,25	607824,10
938	526137,73	607848,65
939	526136,38	607856,66
940	526127,34	607924,24
941	526123,98	607964,59
942	526122,50	607981,61
943	526120,92	607999,65
944	526114,97	608097,14
945	526112,84	608100,63
946	526105,15	608131,61
947	526099,13	608171,41
948	526097,40	608186,16
949	526096,36	608204,02
950	526094,63	608221,34
951	526093,01	608237,47
952	526092,38	608243,73
953	526090,70	608260,29
954	526089,02	608277,05
955	526087,57	608291,30
956	526083,34	608332,86
957	526078,74	608378,03
958	526074,67	608385,22
959	526068,49	608395,47
960	526035,60	608471,55
961	526026,14	608499,18
962	526016,66	608526,90
963	526017,59	608604,59
964	526018,12	608626,16
965	526024,63	608653,60
966	526033,96	608675,37
967	526039,28	608677,52
968	526038,63	608683,61

Nr	PL-1992	
	X	Y
969	526030,81	608687,10
970	526014,02	608698,36
971	526002,29	608711,32
972	525997,25	608709,62
973	526005,58	608697,02
974	525956,59	608685,50
975	525950,17	608700,14
976	525942,91	608723,09
977	525896,58	608712,41
978	525875,73	608707,21
979	525871,68	608743,12
980	525827,32	608738,25
981	525811,70	608844,54
982	525784,43	608844,68
983	525776,13	608880,56
984	525772,19	608913,18
985	525770,52	608918,97
986	525767,61	608939,98
987	525749,51	608988,74
988	525718,92	609004,24
989	525699,22	609015,09
990	525668,26	609044,04
991	525628,39	609030,62
992	525610,11	609091,96
993	525585,21	609133,42
994	525562,15	609131,24
995	525557,71	609130,61
996	525513,39	609126,36
997	525513,01	609158,72
998	525442,82	609158,03
999	525438,21	609191,63
1000	525372,03	609186,20
1001	525328,53	609254,09
1002	525296,08	609254,66
1003	525261,04	609255,27
1004	525222,14	609259,86
1005	525211,24	609261,14
1006	525186,86	609262,49
1007	525183,10	609284,82
1008	525167,59	609284,34
1009	525163,46	609284,21
1010	525051,62	609280,70
1011	525027,47	609282,44
1012	524780,96	609331,61

Nr	PL-1992	
	X	Y
1013	524650,39	609360,01
1014	524646,66	609338,97
1015	524629,99	609228,79
1016	524628,48	609219,70
1017	524623,63	609190,44
1018	524611,93	609074,08
1019	524565,88	609070,44
1020	524547,91	609069,01
1021	524503,02	609030,67
1022	524333,99	609062,68
1023	524336,85	609058,46
1024	524336,67	609052,76
1025	524333,09	609024,81
1026	524326,26	608971,56
1027	524316,11	608917,22
1028	524303,21	608917,34
1029	524301,04	608896,61
1030	524292,20	608895,63
1031	524238,91	608897,22
1032	524161,65	608898,02
1033	524131,87	608899,11
1034	524107,51	608900,00
1035	524046,64	608913,00
1036	524046,45	608934,77
1037	524032,60	608936,42
1038	524017,74	608938,18
1039	523995,87	608939,38
1040	523961,07	608941,27
1041	523957,06	608902,55
1042	523856,70	608914,89
1043	523845,49	608916,24
1044	523835,93	608858,97
1045	523803,24	608635,33
1046	523777,63	608635,49
1047	523766,63	608635,32
1048	523758,99	608624,96
1049	523728,87	608595,02
1050	523712,16	608572,36
1051	523702,42	608557,70
1052	523690,20	608539,45
1053	523680,29	608525,60
1054	523666,33	608504,64
1055	523665,11	608501,31
1056	523663,09	608497,38

Nr	PL-1992	
	X	Y
1057	523657,83	608471,23
1058	523652,33	608448,20
1059	523653,53	608445,69
1060	523648,09	608406,43
1061	523644,07	608387,22
1062	523640,75	608383,93
1063	523637,48	608367,84
1064	523635,87	608357,37
1065	523640,26	608356,68
1066	523636,44	608342,96
1067	523633,44	608320,42
1068	523623,36	608285,56
1069	523614,78	608268,19
1070	523601,73	608249,93
1071	523584,61	608235,84
1072	523569,46	608235,55
1073	523571,92	608223,00
1074	523564,48	608220,17
1075	523534,69	608197,18
1076	523516,89	608160,21
1077	523486,32	608136,74
1078	523461,58	608132,53
1079	523440,81	608128,99
1080	523429,70	608127,09
1081	523417,36	608125,42
1082	523401,87	608123,33
1083	523389,59	608121,67
1084	523336,85	608111,43
1085	523302,37	608102,35
1086	523296,16	608107,44
1087	523291,04	608107,38
1088	523288,88	608104,93
1089	523283,29	608098,58
1090	523282,57	608097,78
1091	523244,47	608083,68
1092	523210,44	608068,64
1093	523186,40	608059,28
1094	523151,86	608040,76
1095	523130,09	608038,91
1096	523120,89	608039,58
1097	523102,19	608045,64
1098	523085,57	608059,22
1099	523064,29	608075,18
1100	523042,08	608094,66

Nr	PL-1992	
	X	Y
1101	523011,41	608118,88
1102	522964,28	608163,23
1103	522940,57	608173,12
1104	522915,21	608174,66
1105	522888,13	608166,39
1106	522852,11	608146,70
1107	522825,19	608129,00
1108	522783,32	608105,17
1109	522747,69	608083,83
1110	522701,43	608064,22
1111	522686,06	608057,06
1112	522663,01	608046,03
1113	522655,95	608042,73
1114	522649,70	608038,81
1115	522645,26	608037,30
1116	522602,81	608020,65
1117	522565,51	608006,55
1118	522560,48	608004,32
1119	522551,68	608000,36
1120	522527,60	607989,75
1121	522521,98	607986,02
1122	522499,54	607968,00
1123	522484,05	607956,54
1124	522462,04	607938,92
1125	522429,63	607916,05
1126	522408,51	607900,85
1127	522390,93	607887,82
1128	522370,85	607873,43
1129	522343,00	607852,07
1130	522306,60	607825,83
1131	522279,98	607804,64
1132	522242,92	607776,45
1133	522217,73	607762,11
1134	522201,14	607748,23
1135	522179,01	607733,68
1136	522136,82	607705,55
1137	522111,24	607684,90
1138	522100,76	607676,43
1139	522095,13	607672,49
1140	522066,86	607651,35
1141	522026,78	607622,68
1142	522019,87	607617,37
1143	522014,33	607612,56
1144	521990,39	607591,80

Nr	PL-1992	
	X	Y
1145	521972,19	607581,99
1146	521966,88	607579,13
1147	521957,58	607572,01
1148	521951,24	607567,17
1149	521943,63	607561,34
1150	521931,51	607551,71
1151	521927,98	607548,90
1152	521917,22	607540,35
1153	521892,35	607523,22
1154	521887,66	607520,09
1155	521853,92	607497,65
1156	521828,67	607478,26
1157	521823,89	607474,59
1158	521800,11	607456,32
1159	521771,02	607435,74
1160	521750,65	607421,34
1161	521746,60	607418,48
1162	521728,18	607405,45
1163	521717,94	607397,60
1164	521672,68	607362,94
1165	521648,42	607346,56
1166	521627,13	607331,83
1167	521608,14	607317,45
1168	521600,75	607311,86
1169	521585,70	607301,43
1170	521571,33	607293,02
1171	521562,09	607285,94
1172	521538,97	607268,27
1173	521533,84	607264,35
1174	521507,24	607245,57
1175	521485,76	607230,44
1176	521440,38	607198,30
1177	521402,86	607168,40
1178	521362,13	607137,76
1179	521326,31	607110,81
1180	521321,32	607106,13
1181	521287,46	607080,67
1182	521232,27	607041,52
1183	521201,86	607018,84
1184	521199,50	607017,94
1185	521194,22	607015,53
1186	521182,78	607007,93
1187	521179,44	607005,56
1188	521170,68	607000,28

Nr	PL-1992	
	X	Y
1189	521161,71	606994,58
1190	521146,74	606987,01
1191	521140,28	606983,50
1192	521134,87	606980,16
1193	521129,89	606977,24
1194	521110,09	606963,53
1195	521096,94	606954,43
1196	521033,23	606900,01
1197	521001,95	606879,35
1198	520985,76	606868,67
1199	520950,13	606845,14
1200	520927,95	606836,33
1201	520908,66	606835,64
1202	520864,75	606826,21
1203	520859,24	606827,19
1204	520833,36	606867,25
1205	520825,38	606879,97
1206	520821,62	606885,56
1207	520811,53	606900,56
1208	520807,00	606906,99
1209	520793,41	606928,02
1210	520764,49	606972,74
1211	520756,25	606985,42
1212	520747,67	606979,54
1213	520657,81	606914,70
1214	520633,79	606914,83
1215	520574,51	606945,57
1216	520544,63	606992,07
1217	520530,14	606990,85
1218	520529,05	606990,66
1219	520525,59	606990,07
1220	520445,98	606936,08
1221	520419,51	606933,19
1222	520399,78	606937,26
1223	520391,80	606938,90
1224	520319,93	606953,70
1225	520251,74	606965,72
1226	520227,67	606977,96
1227	520173,58	607021,97
1228	520158,56	607033,88
1229	520096,47	607083,06
1230	520095,23	607083,76
1231	520092,75	607084,19
1232	520012,82	607126,46

Nr	PL-1992	
	X	Y
1233	519981,43	607143,47
1234	519903,76	607188,33
1235	519835,81	607226,66
1236	519749,99	607274,86
1237	519739,10	607282,24
1238	519714,46	607296,21
1239	519697,01	607305,75
1240	519693,94	607312,47
1241	519690,59	607338,50
1242	519680,07	607425,85
1243	519605,66	607511,49
1244	519596,10	607518,10
1245	519593,23	607520,66
1246	519535,86	607531,90
1247	519505,24	607543,73
1248	519474,52	607565,73
1249	519469,36	607572,64
1250	519431,49	607603,20
1251	519425,07	607607,42
1252	519402,77	607623,28
1253	519310,39	607688,91
1254	519237,90	607687,07
1255	519232,58	607686,92
1256	519230,20	607686,87
1257	519202,75	607686,50
1258	519197,88	607685,21
1259	519178,88	607693,93
1260	519125,54	607721,67
1261	519010,34	607780,63
1262	519007,27	607788,45
1263	519005,96	607789,29
1264	519002,26	607786,24
1265	518941,39	607820,44
1266	518864,64	607856,82
1267	518777,04	607899,61
1268	518772,03	607901,58
1269	518661,75	608018,03
1270	518653,31	608027,69
1271	518644,57	608028,30
1272	518627,03	608025,52
1273	518628,30	608021,47
1274	518531,27	607987,38
1275	518495,21	607953,65
1276	518488,85	607937,89

Nr	PL-1992	
	X	Y
1277	518470,86	607878,31
1278	518450,51	607849,00
1279	518424,41	607813,57
1280	518364,45	607757,56
1281	518351,14	607748,50
1282	518323,73	607729,24
1283	518252,77	607682,22
1284	518226,27	607674,87
1285	518175,38	607663,44
1286	518093,98	607648,68
1287	518067,69	607616,82
1288	518012,54	607571,85
1289	517982,37	607542,53
1290	517956,23	607515,03
1291	517898,69	607446,92
1292	517867,64	607433,09
1293	517845,65	607423,04
1294	517767,73	607387,46
1295	517712,89	607360,60
1296	517678,42	607343,24
1297	517622,86	607315,30
1298	517587,54	607298,43
1299	517590,10	607294,06
1300	517520,69	607259,63
1301	517498,98	607245,74
1302	517450,21	607216,07
1303	517392,15	607178,52
1304	517361,46	607159,41
1305	517349,35	607151,87
1306	517276,66	607107,80
1307	517254,79	607006,54
1308	517247,20	606997,78
1309	517245,01	606996,59
1310	517229,39	607009,71
1311	517199,66	607043,16
1312	517176,52	607068,08
1313	517102,03	607150,09
1314	517041,62	607216,16
1315	516988,51	607274,53
1316	516973,83	607288,70
1317	516905,28	607362,48
1318	516746,75	607531,11
1319	516741,25	607539,10
1320	516716,29	607561,27

Nr	PL-1992	
	X	Y
1321	516701,51	607557,78
1322	516695,58	607564,47
1323	516690,70	607572,88
1324	516649,01	607626,19
1325	516612,33	607663,90
1326	516582,04	607695,03
1327	516565,50	607708,95
1328	516530,14	607742,99
1329	516512,37	607762,56
1330	516502,27	607773,57
1331	516496,36	607784,10
1332	516494,86	607786,89
1333	516488,35	607794,43
1334	516476,16	607809,64
1335	516468,99	607834,89
1336	516445,37	607860,58
1337	516428,09	607881,20
1338	516431,23	607895,43
1339	516431,32	607902,41
1340	516430,85	607912,06
1341	516425,50	607950,95
1342	516425,72	607958,17
1343	516422,08	607992,19
1344	516416,85	608025,79
1345	516417,96	608041,26
1346	516418,35	608050,03
1347	516438,97	608159,71
1348	516449,45	608215,52
1349	516465,22	608309,02
1350	516480,84	608409,56
1351	516483,33	608424,58
1352	516500,07	608542,86
1353	516501,99	608549,95
1354	516503,79	608557,72
1355	516507,60	608570,32
1356	516509,30	608578,10
1357	516549,99	608683,39
1358	516556,99	608702,68
1359	516586,13	608783,05
1360	516591,01	608796,50
1361	516595,97	608817,37
1362	516602,13	608818,51
1363	516605,40	608822,53
1364	516602,37	608828,30

Nr	PL-1992	
	X	Y
1365	516632,10	608909,22
1366	516653,47	608976,58
1367	516670,76	609023,81
1368	516689,36	609078,67
1369	516708,60	609132,69
1370	516729,80	609192,91
1371	516749,56	609247,40
1372	516754,51	609261,05
1373	516757,62	609264,14
1374	516760,44	609273,77
1375	516779,59	609328,75
1376	516781,11	609330,91
1377	516785,08	609336,37
1378	516792,50	609358,06
1379	516796,94	609387,54
1380	516810,02	609411,51
1381	516818,48	609436,14
1382	516825,22	609452,97
1383	516833,64	609483,09
1384	516844,33	609511,33
1385	516859,34	609537,86
1386	516856,95	609544,34
1387	516885,86	609624,21
1388	516903,03	609671,38
1389	516907,85	609684,71
1390	516924,94	609735,48
1391	516931,91	609756,18
1392	516932,80	609758,21
1393	516933,73	609760,34
1394	516945,91	609790,77
1395	516948,10	609818,96
1396	516953,39	609824,07
1397	516959,70	609826,22
1398	516993,66	609827,97
1399	516996,64	609828,05
1400	517023,71	609832,41
1401	517051,85	609837,24
1402	517071,92	609841,21
1403	517086,10	609844,61
1404	517103,47	609848,78
1405	517148,08	609863,08
1406	517211,54	609881,19
1407	517215,75	609882,38
1408	517292,68	609903,05

Nr	PL-1992	
	X	Y
1409	517297,95	609906,55
1410	517303,85	609907,10
1411	517352,01	609921,67
1412	517375,11	609928,62
1413	517429,07	609943,26
1414	517434,18	609947,19
1415	517442,09	609949,95
1416	517534,27	609975,31
1417	517541,18	609976,63
1418	517689,80	610019,38
1419	517711,07	610025,36
1420	517755,08	610037,76
1421	517793,30	610048,52
1422	517895,27	610073,96
1423	518015,73	610110,60
1424	518045,87	610117,44
1425	518055,37	610117,54
1426	518060,91	610119,85
1427	518064,54	610120,14
1428	518074,78	610122,50
1429	518132,96	610128,57
1430	518192,96	610136,88
1431	518294,04	610149,95
1432	518290,80	610161,46
1433	518261,31	610266,03
1434	518224,75	610395,47
1435	518195,05	610501,39
1436	518160,83	610613,21
1437	518188,24	610629,54
1438	518235,02	610657,37
1439	518296,47	610692,66
1440	518301,96	610694,51
1441	518312,42	610696,61
1442	518323,40	610706,56
1443	518368,42	610758,45
1444	518384,01	610751,10
1445	518401,56	610747,68
1446	518415,82	610761,16
1447	518407,58	610777,12
1448	518402,48	610802,44
1449	518399,48	610822,62
1450	518399,17	610853,21
1451	518418,82	610858,61
1452	518436,65	610867,27

Nr	PL-1992	
	X	Y
1453	518437,60	610882,16
1454	518437,79	610905,75
1455	518442,57	610915,47
1456	518446,28	610920,63
1457	518458,51	610927,47
1458	518474,12	610947,83
1459	518475,03	610954,49
1460	518469,22	610956,26
1461	518379,37	610979,24
1462	518333,13	611002,05
1463	518315,14	611011,51
1464	518285,61	611026,13
1465	518257,81	611029,32
1466	518247,92	611030,66
1467	518197,76	611031,02
1468	518193,34	611029,97
1469	518179,42	611028,50
1470	518141,54	611033,66
1471	518129,65	611036,06
1472	518124,22	611034,91
1473	518074,35	611063,33
1474	518021,71	611099,87
1475	517988,50	611109,44
1476	517959,19	611110,26
1477	517954,81	611111,00
1478	517903,94	611135,41
1479	517868,87	611152,92
1480	517850,28	611159,74
1481	517826,08	611166,32
1482	517823,15	611168,46
1483	517805,38	611180,47
1484	517799,08	611242,46
1485	517779,10	611250,49
1486	517771,45	611258,43
1487	517776,20	611262,93
1488	517789,23	611274,39
1489	517804,13	611290,40
1490	517827,04	611310,36
1491	517835,20	611320,20
1492	517845,71	611335,46
1493	517858,38	611365,78
1494	517877,43	611412,79
1495	517891,07	611446,14
1496	517900,07	611476,97

Nr	PL-1992	
	X	Y
1497	517884,14	611472,80
1498	517777,52	611450,71
1499	517691,37	611434,93
1500	517604,17	611418,54
1501	517494,86	611396,60
1502	517494,37	611396,51
1503	517458,35	611385,60
1504	517368,37	611410,37
1505	517254,96	611441,72
1506	517252,11	611409,37
1507	517252,40	611368,85
1508	517230,08	611371,38
1509	517212,08	611378,93
1510	517186,33	611398,47
1511	517166,12	611418,38
1512	517151,09	611429,85
1513	517140,83	611425,01
1514	517132,84	611413,58
1515	517125,21	611407,85
1516	517108,37	611405,46
1517	517090,35	611405,15
1518	517089,45	611476,76
1519	517087,80	611488,02
1520	517084,98	611500,22
1521	517076,79	611507,59
1522	517067,52	611512,36
1523	517050,21	611520,72
1524	517046,49	611530,24
1525	517043,97	611546,55
1526	517044,93	611568,94
1527	517062,36	611583,14
1528	517046,91	611591,01
1529	517050,72	611600,57
1530	517053,15	611620,26
1531	517053,93	611648,28
1532	517090,56	611661,06
1533	517094,97	611724,96
1534	517056,09	611730,01
1535	517064,61	611814,33
1536	517072,95	611819,96
1537	517074,15	611839,92
1538	517079,40	611900,40
1539	517103,31	611897,15
1540	517182,42	611886,03

Nr	PL-1992	
	X	Y
1541	517187,22	611932,10
1542	517192,16	611974,23
1543	517192,94	611980,63
1544	517198,98	612083,91
1545	517292,77	612070,56
1546	517294,71	612071,08
1547	517294,48	612066,34
1548	517360,31	612047,65
1549	517502,61	612025,45
1550	517543,66	612039,48
1551	517588,06	612034,13
1552	517619,18	612228,63
1553	517629,84	612285,85
1554	517643,45	612360,31
1555	517646,34	612374,72
1556	517656,99	612386,51
1557	517681,41	612404,21
1558	517688,45	612421,08
1559	517727,44	612712,42
1560	517742,65	612831,33
1561	517738,64	612852,43
1562	517762,15	613101,38
1563	517826,19	613148,55
1564	517853,91	613169,22
1565	517878,47	613187,26
1566	517893,43	613198,88
1567	517912,00	613260,47
1568	517971,49	613339,17
1569	517993,77	613370,97
1570	518003,79	613485,54
1571	518004,81	613494,44
1572	518013,81	613594,42
1573	518014,06	613603,41
1574	517983,63	613607,09
1575	517919,19	613614,88
1576	517894,89	613756,24
1577	517802,56	613731,74
1578	517797,72	613730,47
1579	517711,89	613709,21
1580	517677,98	613711,40
1581	517608,35	613719,09
1582	517604,03	613718,69
1583	517590,83	613717,44
1584	517573,86	613716,43

Nr	PL-1992	
	X	Y
1585	517575,40	613809,66
1586	517532,06	613823,20
1587	517470,81	613954,96
1588	517474,65	614064,06
1589	517562,32	614257,80
1590	517603,75	614350,60
1591	517688,36	614545,45
1592	517654,59	614555,15
1593	517601,39	614577,98
1594	517523,49	614612,48
1595	517477,68	614633,58
1596	517470,06	614640,12
1597	517469,85	614640,02
1598	517419,07	614640,65
1599	517347,76	614641,56
1600	517312,43	614638,73
1601	517234,13	614632,44
1602	517229,94	614633,13
1603	517225,62	614649,13
1604	517220,21	614652,76
1605	517162,74	614637,01
1606	517123,34	614632,23
1607	517097,33	614631,57
1608	517076,97	614638,02
1609	517036,67	614673,21
1610	517001,55	614715,40
1611	516979,62	614742,72
1612	516950,94	614772,79
1613	516925,35	614793,81
1614	516910,64	614805,66
1615	516877,49	614845,91
1616	516866,67	614861,53
1617	516787,13	614961,37
1618	516761,37	614985,23
1619	516732,71	615029,53
1620	516722,26	615047,78
1621	516708,18	615066,38
1622	516680,03	615091,35
1623	516668,30	615098,05
1624	516651,08	615105,53
1625	516639,24	615109,98
1626	516618,73	615121,25
1627	516599,73	615143,32
1628	516571,86	615167,16

Nr	PL-1992	
	X	Y
1629	516551,40	615179,29
1630	516505,51	615206,50
1631	516478,14	615218,01
1632	516452,27	615235,80
1633	516416,42	615241,64
1634	516371,92	615239,92
1635	516366,57	615241,97
1636	516345,99	615240,57
1637	516317,80	615230,52
1638	516234,50	615207,48
1639	516197,21	615208,82
1640	516158,29	615224,27
1641	516139,68	615231,57
1642	516085,45	615263,54
1643	516063,87	615280,72
1644	516034,00	615304,93
1645	516010,88	615324,70
1646	515982,01	615381,24
1647	515969,50	615404,55
1648	515959,58	615420,74
1649	515867,27	615460,17
1650	515773,76	615498,61
1651	515836,67	615645,50
1652	515850,89	615671,66
1653	515877,23	615718,28
1654	515888,48	615738,20
1655	515888,85	615747,34
1656	515883,79	615778,39
1657	515882,40	615803,94
1658	515882,58	615810,05
1659	515882,48	615810,99
1660	515875,06	615847,51
1661	515859,08	615895,65
1662	515840,18	615926,48
1663	515811,29	615961,12
1664	515784,02	615993,82
1665	515782,51	615997,79
1666	515781,02	616001,70
1667	515782,62	616080,57
1668	515752,17	616216,21
1669	515745,10	616245,36
1670	515733,02	616313,22
1671	515728,36	616347,60
1672	515728,40	616412,74

Nr	PL-1992	
	X	Y
1673	515728,42	616413,74
1674	515723,18	616416,31
1675	515719,05	616418,01
1676	515665,93	616437,65
1677	515696,41	616462,89
1678	515723,44	616477,38
1679	515727,15	616480,75
1680	515753,13	616504,33
1681	515835,96	616574,53
1682	515872,17	616609,56
1683	515885,18	616622,13
1684	515919,81	616655,62
1685	516013,77	616759,31
1686	516080,70	616842,77
1687	516155,00	616928,44
1688	516175,97	616929,19
1689	516212,66	616958,68
1690	516227,10	616951,49
1691	516248,71	616973,11
1692	516258,61	617001,61
1693	516271,64	617035,05
1694	516269,24	617043,78
1695	516320,24	617105,57
1696	516322,77	617120,93
1697	516373,50	617171,10
1698	516401,71	617210,83
1699	516422,05	617215,39
1700	516448,04	617243,55
1701	516460,22	617270,41
1702	516516,78	617335,95
1703	516540,66	617346,27
1704	516605,86	617417,23
1705	516635,21	617450,08
1706	516671,16	617489,67
1707	516714,47	617550,81
1708	516750,83	617595,68
1709	516794,01	617624,01
1710	516830,88	617664,97
1711	516861,04	617698,14
1712	516926,48	617768,48
1713	516969,79	617817,26
1714	516972,62	617823,47
1715	517011,30	617880,24
1716	517076,54	617952,83

Nr	PL-1992	
	X	Y
1717	517124,56	618005,82
1718	517193,18	618062,54
1719	517254,31	618128,77
1720	517338,88	618223,63
1721	517358,05	618213,78
1722	517369,24	618210,69
1723	517387,32	618204,16
1724	517414,28	618193,60
1725	517434,70	618184,22
1726	517454,79	618174,84
1727	517467,14	618170,37
1728	517488,07	618164,00
1729	517511,68	618157,63
1730	517545,92	618146,60
1731	517588,11	618132,19
1732	517613,35	618123,36
1733	517630,21	618116,63
1734	517644,10	618111,27
1735	517658,55	618105,44
1736	517677,30	618098,57
1737	517724,41	618083,07
1738	517749,53	618075,70
1739	517806,78	618057,77
1740	517876,18	618034,54
1741	517948,43	618010,79
1742	517974,55	618002,42
1743	517987,94	617999,40
1744	517997,49	617997,89
1745	518005,69	617997,39
1746	518014,17	617997,72
1747	518023,21	617999,40
1748	518030,74	618001,91
1749	518038,95	618005,43
1750	518049,63	618010,53
1751	518057,66	617943,32
1752	518066,64	617871,60
1753	518070,43	617826,80
1754	518049,76	617744,43
1755	518042,39	617715,67
1756	518036,72	617693,09
1757	518027,61	617657,29
1758	518026,54	617653,33
1759	518019,52	617626,42
1760	518012,38	617598,48

Nr	PL-1992	
	X	Y
1761	518005,10	617570,47
1762	517993,67	617525,70
1763	517977,64	617458,87
1764	517974,68	617452,19
1765	517985,90	617449,91
1766	518068,04	617395,57
1767	518096,98	617376,45
1768	518135,32	617351,13
1769	518137,88	617349,44
1770	518153,41	617340,61
1771	518174,57	617326,96
1772	518193,25	617312,98
1773	518213,77	617299,69
1774	518234,91	617286,01
1775	518303,74	617241,42
1776	518317,20	617244,94
1777	518320,48	617250,15
1778	518434,99	617212,31
1779	518539,15	617177,22
1780	518647,83	617141,05
1781	518737,64	617112,20
1782	518863,36	617072,29
1783	519030,34	617055,71
1784	519081,49	617052,27
1785	519223,03	617037,03
1786	519229,35	617036,77
1787	519230,68	617046,99
1788	519237,65	617079,45
1789	519251,36	617154,02
1790	519260,45	617201,87
1791	519277,06	617279,38
1792	519272,96	617304,11
1793	519259,61	617374,68
1794	519254,34	617393,77
1795	519251,62	617415,21
1796	519260,97	617443,96
1797	519267,96	617451,66
1798	519269,72	617453,85
1799	519274,71	617448,85
1800	519333,31	617387,35
1801	519368,82	617342,81
1802	519385,78	617317,97
1803	519417,47	617284,48
1804	519419,75	617281,19

Nr	PL-1992	
	X	Y
1805	519420,46	617279,20
1806	519422,02	617275,70
1807	519419,30	617267,50
1808	519425,35	617257,66
1809	519428,70	617257,67
1810	519431,37	617250,06
1811	519430,92	617233,08
1812	519438,52	617232,41
1813	519447,44	617220,13
1814	519448,34	617198,22
1815	519454,59	617181,24
1816	519456,03	617177,81
1817	519463,88	617170,48
1818	519482,58	617162,45
1819	519485,57	617162,60
1820	519493,61	617161,98
1821	519513,43	617176,34
1822	519533,02	617185,37
1823	519537,88	617188,33
1824	519538,37	617188,63
1825	519542,21	617191,82
1826	519549,35	617189,15
1827	519553,82	617187,50
1828	519569,02	617178,89
1829	519585,12	617166,77
1830	519589,27	617163,36
1831	519590,41	617161,44
1832	519591,00	617146,46
1833	519586,24	617129,09
1834	519590,07	617103,82
1835	519587,20	617088,09
1836	519588,07	617062,11
1837	519586,10	617047,95
1838	519598,58	617013,80
1839	519598,10	616992,73
1840	519601,38	616974,93
1841	519617,09	616916,36
1842	519631,02	616858,88
1843	519631,35	616858,05
1844	519638,75	616839,33
1845	519646,69	616826,38
1846	519650,98	616820,90
1847	519703,28	616859,00
1848	519717,07	616867,33

Nr	PL-1992	
	X	Y
1849	519725,20	616872,23
1850	519750,93	616884,29
1851	519845,00	616925,63
1852	519891,45	616939,36
1853	519925,77	616945,65
1854	519959,20	616945,92
1855	519969,09	616944,54
1856	519989,63	616941,67
1857	520021,35	616934,67
1858	520044,63	616925,44
1859	520082,84	616912,50
1860	520140,85	616902,74
1861	520146,27	616903,05
1862	520163,97	616904,05
1863	520192,38	616912,00
1864	520224,25	616926,47
1865	520245,68	616934,32
1866	520289,67	616938,94
1867	520326,79	616933,62
1868	520397,69	616915,47
1869	520500,87	616921,38
1870	520504,37	616921,58
1871	520543,40	616923,89
1872	520558,48	616924,80
1873	520582,48	616925,24
1874	520600,27	616925,43
1875	520649,63	616925,95
1876	520658,85	616926,05
1877	520703,95	616927,63
1878	520733,52	616926,12
1879	520808,98	616916,81
1880	520867,12	616909,19
1881	520925,25	616890,94
1882	520948,55	616883,37
1883	520990,42	616877,95
1884	521009,31	616876,38
1885	521048,38	616878,54
1886	521062,00	616884,32
1887	521124,82	616909,56
1888	521157,45	616925,54
1889	521174,33	616935,77
1890	521194,32	616952,85
1891	521211,56	616974,85
1892	521234,12	617025,89

Nr	PL-1992	
	X	Y
1893	521250,14	617057,93
1894	521280,63	617107,27
1895	521299,52	617134,19
1896	521317,45	617152,56
1897	521337,80	617158,24
1898	521417,54	617118,15
1899	521477,28	617081,82
1900	521482,88	617077,13
1901	521569,16	617028,82
1902	521580,06	617030,42
1903	521585,72	617031,63
1904	521765,85	617063,11
1905	521780,19	617065,38
1906	521804,81	617066,37
1907	522012,77	616989,54
1908	522066,60	616969,17
1909	522170,00	616930,69
1910	522228,94	616912,51
1911	522265,96	616901,69
1912	522269,94	616901,27
1913	522295,23	616898,08
1914	522349,51	616889,09
1915	522367,61	616886,22
1916	522375,35	616884,86
1917	522389,06	616882,81
1918	522393,01	616882,22
1919	522424,20	616876,77
1920	522447,15	616872,94
1921	522452,60	616863,36
1922	522467,34	616860,24
1923	522468,07	616865,19
1924	522472,16	616871,97
1925	522483,12	616889,65
1926	522543,05	617022,74
1927	522607,70	617156,97
1928	522648,34	617243,96
1929	522655,65	617253,87
1930	522663,91	617262,35
1931	522673,04	617266,48
1932	522783,95	617296,22
1933	522811,60	617301,26
1934	522818,60	617303,29
1935	522824,41	617307,44
1936	522861,68	617319,26

Nr	PL-1992	
	X	Y
1937	523060,42	617352,07
1938	523203,20	617375,99
1939	523336,00	617399,59
1940	523474,76	617424,46
1941	523592,32	617441,14
1942	523888,19	617369,50
1943	523930,61	617370,82
1944	523938,18	617371,05
1945	523979,16	617375,96
1946	523986,81	617377,33
1947	524031,06	617406,96
1948	524084,89	617421,82
1949	524170,05	617455,93
1950	524225,64	617473,88
1951	524240,75	617478,76
1952	524249,27	617481,53
1953	524335,86	617512,32
1954	524332,61	617522,38
1955	524329,58	617531,77
1956	524379,55	617608,58
1957	524377,74	617613,37
1958	524391,68	617626,25
1959	524398,92	617637,05
1960	524401,75	617650,53
1961	524403,33	617680,78
1962	524402,63	617720,73
1963	524404,89	617731,01
1964	524410,44	617745,89
1965	524434,32	617787,26
1966	524436,39	617793,49
1967	524437,47	617796,74
1968	524443,51	617814,86
1969	524441,36	617827,73
1970	524433,98	617855,86
1971	524433,97	617856,29
1972	524429,37	617887,58
1973	524423,90	617915,15
1974	524394,79	618015,64
1975	524385,84	618046,78
1976	524380,50	618062,07
1977	524351,85	618131,61
1978	524342,73	618165,03
1979	524336,63	618186,57
1980	524322,34	618253,02

Nr	PL-1992	
	X	Y
1981	524313,33	618307,46
1982	524310,01	618347,03
1983	524304,52	618362,16
1984	524289,00	618395,01
1985	524278,67	618448,63
1986	524271,81	618493,78
1987	524266,69	618519,87
1988	524255,11	618588,32
1989	524254,13	618605,29
1990	524258,03	618619,98
1991	524289,12	618687,73
1992	524306,08	618720,55
1993	524307,93	618730,94
1994	524305,76	618744,65
1995	524285,90	618830,55
1996	524262,07	618980,41
1997	524260,22	618991,36
1998	524254,66	619016,42
1999	524250,22	619028,59
2000	524243,79	619046,26
2001	524214,16	619106,33
2002	524212,41	619109,92
2003	524208,53	619117,92
2004	524206,78	619121,51
2005	524202,59	619130,15
2006	524201,05	619133,86
2007	524194,59	619149,38
2008	524179,77	619203,52
2009	524165,57	619255,39
2010	524164,60	619258,91
2011	524162,51	619266,57
2012	524157,23	619285,83
2013	524149,05	619322,72
2014	524136,92	619430,25
2015	524135,39	619505,00
2016	524145,07	619562,86
2017	524149,06	619586,75
2018	524158,97	619631,33
2019	524178,18	619717,59
2020	524193,14	619803,98
2021	524196,20	619887,70
2022	524193,98	619941,03
2023	524187,79	619978,06
2024	524178,98	620015,08

Nr	PL-1992	
	X	Y
2025	524165,65	620059,60
2026	524161,96	620069,20
2027	524141,69	620118,78
2028	524110,89	620197,73
2029	524409,19	620269,72
2030	524575,81	620310,02
2031	524722,39	620346,85
2032	524803,22	620366,19
2033	524847,52	620376,79
2034	524868,61	620377,08
2035	524890,56	620372,00
2036	525032,03	620329,82
2037	525091,31	620306,37
2038	525252,71	620258,66
2039	525335,59	620244,28
2040	525459,85	620236,09
2041	525529,92	620237,13
2042	525656,15	620255,71
2043	525771,33	620272,09
2044	525826,47	620280,50
2045	526157,28	620356,51
2046	526310,43	620389,06
2047	526397,93	620407,68
2048	526523,00	620422,18
2049	526548,19	620425,33
2050	526607,65	620431,98
2051	526680,97	620440,23
2052	526688,63	620441,89
2053	526708,08	620445,99
2054	526734,95	620455,27
2055	526761,63	620466,33
2056	526860,99	620514,71
2057	526916,92	620531,46
2058	526948,12	620532,05
2059	526971,10	620533,23
2060	527006,09	620530,68
2061	527077,02	620527,72
2062	527185,21	620522,26
2063	527301,76	620516,74
2064	527329,36	620515,93
2065	527372,55	620514,03
2066	527455,40	620513,77
2067	527476,38	620514,14
2068	527568,70	620525,07

Nr	PL-1992	
	X	Y
2069	527649,13	620536,37
2070	527654,81	620536,45
2071	527709,62	620536,49
2072	527885,61	620534,56
2073	527930,08	620543,34
2074	528103,40	620577,11
2075	528126,62	620581,98
2076	528250,16	620633,47
2077	528269,84	620640,98
2078	528334,17	620668,16
2079	528385,92	620689,33
2080	528500,01	620718,55
2081	528586,73	620741,32
2082	528604,73	620743,47
2083	528755,09	620762,14
2084	528778,71	620762,96
2085	528883,01	620730,75
2086	529026,33	620686,69
2087	529209,52	620659,73
2088	529246,35	620655,49
2089	529265,31	620652,37
2090	529313,09	620642,27
2091	529396,83	620623,59
2092	529466,69	620607,82
2093	529492,56	620598,48
2094	529553,67	620576,09
2095	529588,97	620564,93
2096	529614,01	620547,09
2097	529728,52	620513,71
2098	529859,66	620486,80
2099	529853,87	620480,89
2100	529810,68	620448,02
2101	529797,87	620437,43
2102	529785,12	620427,25
2103	529705,36	620382,48
2104	529591,68	620327,26
2105	529553,21	620302,47
2106	529545,30	620295,98
2107	529531,57	620289,99
2108	529412,07	620238,03
2109	529362,03	620216,22
2110	529358,30	620214,61
2111	529292,31	620186,02
2112	529281,18	620181,25

Nr	PL-1992	
	X	Y
2113	529253,17	620169,33
2114	529225,15	620156,82
2115	529176,29	620135,70
2116	529142,83	620113,95
2117	529131,45	620104,78
2118	529097,50	620076,53
2119	529086,44	620066,63
2120	529090,65	620051,83
2121	529109,11	620031,46
2122	529156,65	619980,17
2123	529162,26	619975,72
2124	529174,55	619969,13
2125	529202,16	619957,45
2126	529230,58	619948,42
2127	529238,85	619946,59
2128	529253,87	619944,77
2129	529258,95	619942,75
2130	529277,75	619939,20
2131	529283,19	619935,83
2132	529291,24	619931,04
2133	529306,52	619923,85
2134	529311,75	619921,44
2135	529316,37	619931,11
2136	529449,29	619893,58
2137	529517,73	619864,29
2138	529578,86	619841,62
2139	529598,66	619550,85
2140	529604,22	619476,13
2141	529607,30	619434,96
2142	529610,69	619389,49
2143	529611,18	619382,85
2144	529611,43	619379,57
2145	529613,58	619350,82
2146	529619,03	619210,88
2147	529551,81	619196,99
2148	529437,51	619177,41
2149	529416,24	619173,76
2150	529413,59	619173,32
2151	529254,74	619146,92
2152	529268,50	619109,02
2153	529234,13	619078,39
2154	529178,38	619069,20
2155	529103,10	619064,58
2156	529090,77	618998,91

Nr	PL-1992	
	X	Y
2157	529104,80	618970,96
2158	529149,24	618943,22
2159	529175,56	618900,81
2160	529194,56	618847,52
2161	529193,58	618821,02
2162	529147,30	618813,56
2163	529027,12	618804,58
2164	529018,20	618803,92
2165	529042,20	618679,03
2166	529051,58	618624,62
2167	529064,66	618567,19
2168	529073,76	618530,10
2169	529024,96	618513,81
2170	528982,65	618497,59
2171	528958,93	618488,04
2172	528900,99	618478,84
2173	528882,62	618475,92
2174	528828,74	618456,19
2175	528751,18	618419,29
2176	528747,92	618322,20
2177	528676,20	618299,45
2178	528665,64	618220,27
2179	528670,83	618190,45
2180	528671,34	618187,49
2181	528684,84	618109,99
2182	528651,95	618023,55
2183	528651,97	617987,82
2184	528652,86	617953,73
2185	528713,40	617956,14
2186	528712,88	617911,85
2187	528712,39	617867,56
2188	528711,85	617863,82
2189	528711,52	617841,84
2190	528710,50	617750,50
2191	528710,36	617738,63
2192	528714,42	617710,46
2193	528719,11	617670,14
2194	528720,69	617652,55
2195	528721,75	617535,21
2196	528742,19	617449,82
2197	528753,50	617327,99
2198	528755,02	617293,70
2199	528755,40	617284,93
2200	528757,39	617240,36

Nr	PL-1992	
	X	Y
2201	528760,20	617205,64
2202	528760,39	617195,35
2203	528768,55	617146,27
2204	528829,00	617050,27
2205	528878,83	616993,22
2206	528903,38	616960,90
2207	528954,83	616882,26
2208	528991,74	616828,78
2209	528906,01	616328,80
2210	528866,49	616069,37
2211	528931,29	616054,92
2212	528939,15	616031,74
2213	528920,86	615751,12
2214	528920,44	615646,77
2215	528883,58	615647,42
2216	528755,65	615649,04
2217	528670,96	615649,74
2218	528534,66	615663,86
2219	528533,92	615625,42
2220	528533,83	615541,88
2221	528539,33	615461,27
2222	528556,20	615391,73
2223	528591,18	615141,17
2224	528592,53	615128,33
2225	528590,62	615094,32
2226	528582,15	615040,27
2227	528581,17	615030,45
2228	528586,29	615007,51
2229	528618,71	614919,48
2230	528625,97	614836,58
2231	528629,18	614830,31
2232	528635,76	614771,47
2233	528533,48	614203,03
2234	528910,83	614142,15
2235	528839,35	613695,92
2236	528836,24	613678,54
2237	528774,42	613300,76
2238	529150,87	613240,51
2239	529318,71	613213,64
2240	529325,10	613187,62
2241	529344,15	613188,14
2242	529360,74	613206,72
2243	529536,34	613177,85
2244	529444,63	613100,59

Nr	PL-1992	
	X	Y
2245	529456,27	613099,48
2246	529345,83	612444,20
2247	529552,24	612415,83
2248	529752,37	612377,33
2249	529745,76	612362,22
2250	529718,85	612300,95
2251	529715,20	612292,67
2252	529696,18	612249,56
2253	529646,04	612266,88
2254	529607,69	612285,11
2255	529600,42	612289,70
2256	529460,89	612205,32
2257	529410,40	612133,48
2258	529239,80	611944,04
2259	529158,35	611814,68
2260	529112,50	611718,92
2261	529068,51	611627,08
2262	529016,74	611564,71
2263	528923,68	611328,77
2264	528879,29	611242,18
2265	528829,28	611169,95
2266	528778,52	611056,17
2267	528776,20	611040,21
2268	528773,07	611002,43
2269	528769,21	610955,80
2270	528741,60	610928,24
2271	528666,09	610918,74
2272	528637,49	610898,40
2273	528615,46	610878,05
2274	528517,62	610813,39
2275	528469,71	610734,59
2276	528447,17	610679,32
2277	528428,90	610615,86
2278	528434,12	610611,95
2279	528524,52	610544,28
2280	528620,78	610526,07
2281	528707,78	610496,07
2282	528772,56	610459,68
2283	528785,65	610441,28
2284	528806,97	610433,98
2285	528819,86	610430,49
2286	528873,45	610397,85
2287	528934,17	610406,94
2288	528966,91	610416,48

Nr	PL-1992	
	X	Y
2289	529037,20	610456,51
2290	529056,71	610465,12
2291	529145,20	610468,35
2292	529163,40	610489,13
2293	529196,24	610504,56
2294	529258,61	610501,40
2295	529292,30	610512,79
2296	529329,23	610515,44
2297	529342,87	610530,96
2298	529351,83	610538,69
2299	529398,59	610582,25
2300	529425,17	610608,17
2301	529444,71	610603,31
2302	529494,54	610590,91
2303	529519,40	610617,01
2304	529557,78	610655,43
2305	529620,22	610683,65
2306	529623,18	610684,80
2307	529729,37	610731,31
2308	529816,80	610712,30
2309	529841,16	610707,12
2310	529866,13	610693,24
2311	529896,18	610676,54
2312	530030,39	610642,92
2313	530074,55	610629,93
2314	530097,19	610623,25
2315	530128,70	610613,49
2316	530192,11	610593,68
2317	530202,76	610597,08
2318	530233,75	610616,65
2319	530316,32	610668,83
2320	530320,82	610670,63
2321	530325,43	610665,83
2322	530319,42	610610,66
2323	530306,56	610588,11
2324	530217,33	610517,10
2325	530116,35	610385,84
2326	530079,16	610279,48
2327	530084,96	610242,48
2328	530124,42	610258,08
2329	530143,59	610262,85
2330	530160,63	610263,46
2331	530174,52	610260,37
2332	530236,23	610237,96

Nr	PL-1992	
	X	Y
2333	530268,86	610229,17
2334	530264,73	610224,53
2335	530270,79	610222,47
2336	530293,39	610221,03
2337	530328,13	610227,90
2338	530352,56	610229,24
2339	530465,21	610208,68
2340	530491,16	610203,77
2341	530572,36	610142,90
2342	530533,54	609988,76
2343	531011,00	609917,15
2344	531050,61	609733,80
2345	531073,42	609704,64
2346	531090,08	609667,86
2347	531097,52	609606,00
2348	531121,83	609527,90
2349	531132,19	609497,56
2350	531142,64	609470,78
2351	531157,84	609449,98
2352	531193,67	609355,68
2353	531195,37	609352,66
2354	531189,94	609350,80
2355	531205,03	609257,30
2356	531204,32	609256,73
2357	531209,46	609245,94
2358	531204,56	609200,78
2359	531191,03	609100,04
2360	531189,57	609096,88
2361	531176,85	609056,35
2362	531154,05	609000,96
2363	531140,28	608986,17
2364	531144,11	608984,19
2365	531271,69	608917,07
2366	531339,06	608800,54
2367	531349,35	608756,02
2368	531347,39	608736,62
2369	531337,43	608711,15
2370	531330,57	608699,44
2371	531315,41	608685,25
2372	531318,66	608683,48
2373	531322,98	608681,04
2374	531328,89	608677,70
2375	531401,80	608636,48
2376	531516,67	608582,09

Nr	PL-1992	
	X	Y
2377	531526,75	608484,93
2378	531546,61	608441,54
2379	531471,75	608437,43
2380	531459,48	608435,38
2381	531403,54	608426,04
2382	531378,54	608419,28
2383	531321,85	608403,91
2384	531295,76	608390,30
2385	531241,93	608363,71
2386	531230,01	608357,76
2387	531156,43	608316,88
2388	531130,86	608303,94
2389	531113,02	608294,27
2390	531068,07	608269,86
2391	531055,24	608262,90
2392	531036,98	608252,99
2393	531002,27	608242,43
2394	530944,34	608227,15
2395	530921,50	608229,83
2396	530916,14	608201,78
2397	530906,32	608161,85
2398	530893,75	608066,66
2399	530888,52	608027,10
2400	530986,92	607970,95
2401	531039,60	607886,10
2402	530989,49	607808,91
2403	530974,10	607802,52
2404	530960,97	607798,09
2405	530946,08	607790,86
2406	530960,67	607756,82
2407	531020,64	607662,71
2408	530993,46	607635,19
2409	530906,29	607641,85
2410	530926,60	607573,09
2411	530894,16	607562,87
2412	530869,27	607554,55
2413	530817,73	607538,31
2414	530787,28	607551,04
2415	530704,08	607501,23
2416	530698,84	607472,10
2417	530693,17	607459,04
2418	530671,64	607409,52
2419	530666,18	607333,80
2420	530625,99	607289,07

Nr	PL-1992	
	X	Y
2421	530614,03	607277,10
2422	530571,17	607257,90
2423	530616,86	607179,11
2424	530669,29	607040,31
2425	530652,75	607033,30
2426	530686,05	606966,06
2427	530696,75	606944,34
2428	530700,09	606938,20
2429	530718,09	606905,06
2430	530732,89	606877,83
2431	530704,01	606858,34
2432	530700,13	606854,28
2433	530702,29	606850,18
2434	530707,73	606839,80
2435	530721,33	606807,38
2436	530739,24	606780,87
2437	530753,02	606759,91
2438	530763,20	606748,54
2439	530788,48	606707,08
2440	530873,11	606549,02
2441	530852,48	606537,73
2442	530846,51	606532,19
2443	530833,94	606520,98
2444	530831,40	606518,70
2445	530809,80	606507,13
2446	530804,31	606504,20
2447	530785,37	606488,90
2448	530795,64	606467,27
2449	530806,42	606445,54
2450	530854,72	606342,90
2451	530859,82	606332,17
2452	530860,87	606330,46
2453	530765,80	606286,19
2454	530739,15	606276,01
2455	530684,48	606247,77
2456	530591,66	606215,33
2457	530505,54	606193,62
2458	530477,10	606186,89
2459	530455,80	606180,99
2460	530446,00	606174,17
2461	530438,85	606166,48
2462	530432,16	606156,12
2463	530423,88	606142,79
2464	530416,37	606130,19

Nr	PL-1992	
	X	Y
2465	530413,09	606120,87
2466	530401,02	606052,64
2467	530385,06	605967,19
2468	530380,21	605941,71
2469	530378,21	605910,50
2470	530379,13	605862,63
2471	530365,24	605850,97
2472	530337,25	605839,27
2473	530301,40	605826,28
2474	530269,18	605778,16
2475	530164,66	605682,42
2476	530161,62	605687,03
2477	530118,48	605699,37
2478	530101,41	605705,64
2479	530095,50	605717,94
2480	530048,00	605722,65
2481	530058,57	605661,63
2482	530057,52	605600,61
2483	530020,09	605543,26
2484	530003,91	605498,58
2485	530029,87	605465,78
2486	530037,25	605418,97
2487	529999,88	605394,27
2488	530034,33	605350,66
2489	530079,23	605322,45
2490	530110,67	605318,66
2491	530140,55	605316,09
2492	530176,46	605317,56
2493	530205,76	605312,04
2494	530239,95	605304,90
2495	530283,47	605294,53
2496	530318,38	605275,38
2497	530339,40	605259,32
2498	530380,06	605218,08
2499	530422,66	605183,99
2500	530470,23	605124,01
2501	530508,58	605088,54
2502	530547,60	605050,33
2503	530563,42	604988,03
2504	530572,18	604973,19
2505	530624,06	604935,11
2506	530655,21	604915,86
2507	530707,94	604917,18
2508	530749,48	604898,20

Nr	PL-1992	
	X	Y
2509	530799,60	604897,33
2510	530810,48	604891,41
2511	530918,55	604825,33
2512	530961,60	604791,90
2513	531048,13	604740,68
2514	531064,39	604728,65
2515	531100,30	604687,90
2516	531119,66	604670,00
2517	531166,82	604629,31
2518	531184,83	604589,85
2519	531194,16	604551,37
2520	531180,31	604495,95
2521	531155,80	604438,18
2522	531130,41	604375,70
2523	531114,02	604317,05
2524	531172,93	604311,20
2525	531211,17	604310,37
2526	531281,11	604302,56
2527	531306,83	604291,89
2528	531320,11	604256,06
2529	531321,27	604253,03
2530	531412,47	604304,84
2531	531441,01	604318,97
2532	531558,87	604382,73
2533	531648,11	604432,30
2534	531713,12	604475,14
2535	531749,89	604496,36
2536	531786,77	604521,43
2537	531787,99	604519,24
2538	531793,95	604508,51
2539	531814,59	604469,50
2540	531824,40	604446,91
2541	531829,80	604425,00
2542	531830,31	604420,68
2543	531830,87	604415,99
2544	531833,37	604389,50
2545	531832,49	604368,00
2546	531832,47	604360,81
2547	531832,23	604339,36
2548	531836,26	604302,98
2549	531837,88	604295,14
2550	531841,28	604252,82
2551	531843,76	604226,58
2552	531842,80	604168,93

Nr	PL-1992	
	X	Y
2553	531851,24	604173,79
2554	531843,37	604131,26
2555	531804,08	604090,27
2556	531815,09	604034,13
2557	531813,94	603978,84
2558	531813,89	603968,98
2559	531817,85	603918,25
2560	531826,28	603865,67
2561	531837,30	603786,47
2562	531834,93	603760,28
2563	531829,94	603738,65
2564	531822,84	603715,68
2565	531814,69	603698,46
2566	531802,50	603674,75
2567	531799,64	603660,18
2568	531794,00	603642,18
2569	531781,86	603566,17
2570	531777,90	603527,08
2571	531769,55	603419,78
2572	531758,68	603335,44
2573	531760,34	603325,70
2574	531776,54	603286,04
2575	531815,40	603210,93
2576	531819,55	603202,85
2577	531831,10	603172,50
2578	531912,54	602951,34
2579	531921,18	602928,39
2580	531922,24	602922,40
2581	531949,34	602848,79
2582	532001,70	602729,75
2583	532003,52	602725,60
2584	532002,46	602708,28
2585	532019,99	602708,52
2586	532054,56	602695,74
2587	532140,07	602660,63
2588	532187,25	602641,15
2589	532196,43	602627,35
2590	532211,85	602607,04
2591	532251,29	602515,79
2592	532261,61	602497,02
2593	532296,03	602453,41
2594	532375,40	602368,60
2595	532388,97	602356,59
2596	532393,84	602355,30

Nr	PL-1992	
	X	Y
2597	532511,99	602314,75
2598	532630,13	602274,21
2599	532905,50	602173,28
2600	532901,10	602168,96
2601	532912,61	602161,09
2602	532950,28	602147,35
2603	532980,59	602139,70
2604	532984,32	602149,10
2605	533288,73	602047,29
2606	533353,68	602026,24
2607	533565,84	602034,36
2608	533868,84	602034,39
2609	533896,20	602037,44
2610	533916,00	602046,88
2611	533930,79	602056,59
2612	533953,59	602082,73
2613	533985,87	602056,96
2614	534017,54	602011,40
2615	534067,92	601938,25
2616	534093,28	601923,29
2617	534104,80	601917,50
2618	534153,06	601908,85
2619	534271,60	601916,28
2620	534341,19	601901,02
2621	534391,92	601887,02
2622	534444,31	601861,49
2623	534493,42	601851,84
2624	534541,78	601849,04
2625	534630,85	601853,92
2626	534633,49	601847,29
2627	534664,79	601847,07
2628	534711,09	601832,89
2629	534769,85	601811,61
2630	534810,06	601803,29
2631	534953,58	601784,89
2632	534987,68	601780,66
2633	534990,68	601781,30
2634	534993,70	601780,76
2635	535019,29	601781,15
2636	535057,22	601787,70
2637	535094,64	601802,06
2638	535149,52	601827,44
2639	535149,56	601827,46
2640	535211,90	601856,19

Nr	PL-1992	
	X	Y
2641	535276,27	601885,40
2642	535372,14	601928,93
2643	535364,67	601907,40
2644	535362,83	601886,99
2645	535365,45	601861,93
2646	535385,82	601807,92
2647	535424,26	601733,95
2648	535483,55	601632,97
2649	535514,16	601572,41
2650	535518,57	601574,74
2651	535673,92	601607,96
2652	535870,17	601640,49
2653	536008,14	601663,36
2654	536015,67	601664,60
2655	536007,50	601704,72
2656	536002,60	601728,79
2657	536210,26	601771,61
2658	536221,25	601689,91
2659	536319,76	601704,46
2660	536327,20	601705,72
2661	536324,53	601717,55
2662	536321,90	601730,34
2663	536311,91	601800,59
2664	536303,29	601855,25
2665	536301,03	601867,42
2666	536291,52	601936,20
2667	536291,08	601948,93
2668	536290,96	601949,72
2669	536287,15	601975,07
2670	536285,76	601984,31
2671	536283,09	602002,00
2672	536279,07	602028,78
2673	536275,08	602055,22
2674	536271,16	602081,27
2675	536267,30	602106,97
2676	536244,94	602256,24
2677	536249,02	602259,99
2678	536247,17	602273,63
2679	536235,55	602280,95
2680	536194,04	602315,73
2681	536125,92	602356,28
2682	536074,42	602375,27
2683	536071,48	602377,74
2684	536045,04	602395,19

Nr	PL-1992	
	X	Y
2685	536025,90	602411,02
2686	536013,55	602421,26
2687	536000,11	602431,67
2688	535969,78	602452,95
2689	535942,50	602464,14
2690	535917,89	602468,18
2691	535889,27	602472,14
2692	535885,61	602475,82
2693	535917,24	602514,37
2694	535940,26	602580,29
2695	535953,61	602596,68
2696	536001,75	602618,57
2697	536005,42	602620,29
2698	536020,08	602626,87
2699	536059,52	602645,51
2700	536114,24	602663,33
2701	536159,73	602682,51
2702	536217,33	602720,98
2703	536238,30	602743,48
2704	536250,21	602762,22
2705	536260,47	602778,66
2706	536264,09	602794,19
2707	536266,94	602801,31
2708	536269,74	602851,85
2709	536268,28	602902,60
2710	536263,25	602930,54
2711	536261,99	602937,53
2712	536290,65	602999,27
2713	536298,76	603026,54
2714	536307,04	603057,89
2715	536305,82	603078,58
2716	536294,89	603099,70
2717	536260,09	603163,46
2718	536241,69	603229,53
2719	536225,11	603266,56
2720	536219,04	603275,19
2721	536148,21	603372,56
2722	536135,43	603386,23
2723	536092,23	603427,51
2724	536066,17	603463,67
2725	536048,32	603480,12
2726	535993,51	603530,62
2727	535983,33	603536,26
2728	535981,19	603537,43

Nr	PL-1992	
	X	Y
2729	535977,16	603538,30
2730	535975,72	603535,75
2731	535968,03	603535,01
2732	535955,14	603536,75
2733	535937,54	603540,12
2734	535873,48	603575,19
2735	535839,12	603586,32
2736	535827,82	603595,29
2737	535818,82	603621,57
2738	535780,28	603662,16
2739	535756,64	603681,39
2740	535738,54	603696,11
2741	535674,80	603726,98
2742	535632,42	603754,93
2743	535621,62	603762,10
2744	535534,79	603822,11
2745	535477,12	603863,11
2746	535473,01	603865,99
2747	535393,07	603920,87
2748	535325,28	603968,75
2749	535286,93	603995,26
2750	535256,90	604014,44
2751	535237,46	604031,25
2752	535199,96	604058,36
2753	535158,63	604094,06
2754	535155,12	604095,96
2755	535114,66	604128,44
2756	535036,76	604163,81
2757	534975,89	604188,19
2758	534871,96	604247,98
2759	534840,32	604249,70
2760	534845,76	604283,24
2761	534852,72	604305,57
2762	534852,46	604331,77
2763	534853,83	604357,25
2764	534834,56	604383,81
2765	534797,88	604414,52
2766	534760,40	604446,27
2767	534741,03	604472,54
2768	534737,53	604475,57
2769	534694,40	604542,86
2770	534657,96	604619,02
2771	534639,33	604656,18
2772	534597,72	604698,52

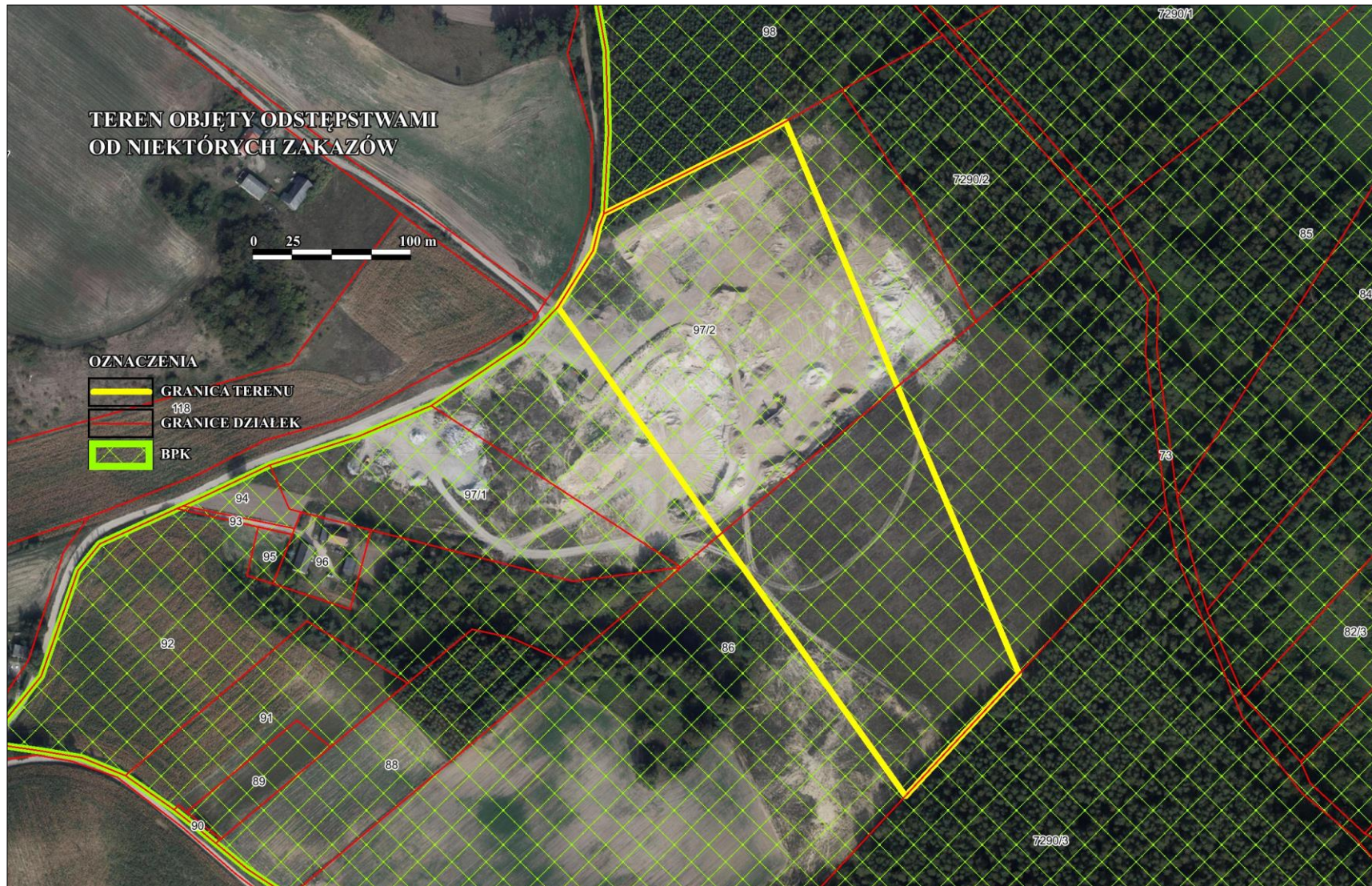
Nr	PL-1992	
	X	Y
2773	534536,22	604773,74
2774	534521,17	604802,93
2775	534484,23	604878,80
2776	534453,09	604932,22
2777	534419,27	604995,35
2778	534384,91	605043,71
2779	534375,96	605047,52
2780	534364,32	605057,48
2781	534431,87	605128,57
2782	534458,77	605155,91
2783	534518,73	605222,17
2784	534528,87	605233,40
2785	534544,39	605246,29
2786	534557,31	605258,19
2787	534574,93	605276,48
2788	534578,20	605279,95
2789	534577,82	605280,31
2790	534584,76	605289,68
2791	534591,47	605299,36
2792	534593,58	605298,04
2793	534596,66	605301,61
2794	534612,15	605319,52
2795	534627,84	605334,82
2796	534666,53	605375,88
2797	534697,05	605406,90
2798	534730,38	605439,92
2799	534734,78	605444,08
2800	534750,34	605461,13
2801	534772,06	605484,53
2802	534803,91	605518,88
2803	534879,92	605603,91
2804	534906,14	605631,97
2805	534992,05	605555,36
2806	534979,51	605507,57
2807	534985,55	605505,17
2808	535086,48	605464,80
2809	535388,86	605340,06
2810	535666,01	605225,72
2811	535660,26	605177,23
2812	535643,73	605047,22
2813	535651,85	605044,49
2814	535652,21	605044,37
2815	535659,38	605026,44
2816	535715,52	604937,20

Nr	PL-1992	
	X	Y
2817	535719,62	604943,44
2818	535751,74	604894,36
2819	535839,69	604823,59
2820	535946,72	604827,96
2821	535953,39	604828,22
2822	535954,64	604825,41
2823	535986,31	604753,96
2824	536067,41	604660,44
2825	536164,98	604547,96
2826	536372,19	604548,78
2827	536519,87	604549,37
2828	536549,31	604653,91
2829	536546,41	604695,66
2830	536557,94	604733,27
2831	536751,91	604812,87
2832	536757,29	604813,55
2833	536757,43	604818,60
2834	536761,69	604823,99
2835	536764,57	604824,82
2836	536800,12	604834,99
2837	536816,04	604839,55
2838	536898,35	604851,66
2839	536928,57	604860,09
2840	537000,36	604910,90
2841	537072,13	604911,68
2842	537141,88	604906,37
2843	537229,04	604899,74
2844	537215,89	604846,35
2845	537200,79	604785,08
2846	537198,16	604769,33
2847	537187,16	604703,66
2848	537178,60	604674,70
2849	537180,24	604627,58
2850	537183,32	604604,19
2851	537189,51	604586,77
2852	537202,84	604551,90
2853	537232,33	604477,74
2854	537248,48	604432,70
2855	537274,44	604360,97
2856	537268,31	604319,34
2857	537243,76	604252,90
2858	537221,66	604190,13
2859	537203,96	604146,66
2860	537196,04	604130,74

Nr	PL-1992	
	X	Y
2861	537175,98	604090,41
2862	537135,97	604022,30
2863	537118,50	604001,90
2864	537069,95	603918,75
2865	537069,78	603918,45
2866	537034,83	603867,41
2867	536977,81	603817,75
2868	536943,93	603786,23
2869	536907,40	603752,24
2870	536845,72	603693,16
2871	536851,02	603685,25
2872	536959,44	603686,58
2873	537057,37	603685,80
2874	537115,02	603685,99
2875	537172,66	603690,91
2876	537238,95	603696,56
2877	537223,28	603535,17
2878	537221,94	603528,17
2879	537296,97	603527,01
2880	537410,28	603525,42
2881	537536,19	603523,70
2882	537659,41	603521,85
2883	537656,18	603467,01
2884	537662,89	603466,77
2885	537739,55	603463,59
2886	537739,27	603459,38
2887	537809,90	603458,98
2888	537911,57	603453,82
2889	537929,19	603453,14
2890	537951,06	603452,16
2891	537957,89	603451,83
2892	537961,53	603449,77
2893	537961,47	603447,31
2894	538000,75	603447,01
2895	538001,15	603453,81
2896	538003,40	603507,07
2897	538005,75	603552,94
2898	538007,98	603604,54
2899	538011,91	603691,57
2900	538081,24	603601,63
2901	538155,34	603505,98
2902	538203,65	603442,79
2903	538230,03	603408,52
2904	538310,73	603304,40

Nr	PL-1992	
	X	Y
2905	538383,48	603210,17
2906	538464,14	603105,97
2907	538545,82	603003,15
2908	538646,26	602881,55
2909	538753,38	602752,52
2910	538813,78	602677,35
2911	538817,06	602677,33
2912	538853,55	602617,42
2913	538905,81	602556,92
2914	538938,98	602518,79
2915	538947,09	602509,64
2916	538954,15	602526,41
2917	538968,25	602543,00
2918	538970,86	602546,07
2919	539012,83	602595,69
2920	539030,23	602644,47
2921	539051,83	602673,61
2922	539068,51	602687,15
2923	539077,32	602694,75
2924	539083,74	602693,85
2925	539124,76	602688,48
2926	539361,85	602620,29
2927	539444,03	602599,45
2928	539539,25	602596,44
2929	539570,70	602586,51
2930	539573,37	602583,48
2931	539582,21	602573,37
2932	539586,74	602567,94
2933	539676,05	602555,46
2934	539783,61	602523,93
2935	539841,67	602514,68
2936	539864,95	602519,01
2937	539944,68	602547,21
2938	539964,31	602548,35
2939	540071,12	602524,74
2940	540125,33	602512,80
2941	540139,54	602508,73
2942	540162,64	602505,51
2943	540181,53	602508,53
2944	540280,41	602529,90
2945	540317,35	602537,33
2946	540353,13	602541,51
2947	540374,46	602536,58
2948	540382,19	602533,98

Nr	PL-1992	
	X	Y
2949	540398,55	602529,07
2950	540408,28	602526,25
2951	540411,62	602525,13
2952	540411,07	602523,19
2953	540426,74	602517,46
2954	540462,05	602507,19
2955	540522,46	602513,91
2956	540544,75	602513,54
2957	540572,91	602509,09
2958	540599,60	602494,68
2959	540613,79	602484,26
2960	540622,59	602484,29
2961	540642,52	602479,65
2962	540670,24	602480,60
2963	540674,25	602476,79
2964	540676,26	602476,56
2965	540718,65	602472,90
2966	540758,95	602469,69
2967	540856,47	602488,65
2968	540891,97	602490,06
2969	540934,82	602457,79
2970	540970,66	602399,19
2971	540977,83	602384,29
2972	541015,08	602296,10
2973	541044,04	602251,65
2974	541071,61	602234,17
2975	541091,43	602222,13
2976	541106,57	602218,88
2977	541129,41	602208,80
2978	541229,30	602116,69
2979	541263,50	602073,05
2980	541320,66	602008,45
2981	541442,42	601958,91
2982	541569,89	601909,43
2983	541778,66	601828,10



Załącznik Nr 5 do uchwały Nr
Sejmiku Województwa Warmińsko-Mazurskiego
z dnia 2020 r.

nazwa	TEREN OBJĘTY ODSTĘPSTWAMI OD NIEKTÓRYCH ZAKAZÓW
powierzchnia	5,38 ha
źródło opisu granic	MAPA EWIDENCYJNA

Nr	PL-1992	
	X	Y
1	536238,30	602743,48
2	536250,21	602762,22
3	536260,47	602778,66
4	536264,09	602794,19
5	536266,94	602801,31
6	536359,53	602847,26
7	536379,98	602858,59
8	536525,15	602516,16
9	536454,51	602440,25
10	536238,30	602743,48

Uzasadnienie

Zgodnie z art. 16 ust. 3 ustawy z dnia 16 kwietnia 2004 r. *o ochronie przyrody* (Dz. U. z 2020 r. poz. 55) sejmik województwa podejmuje uchwałę w sprawie utworzenia parku krajobrazowego lub powiększenia jego obszaru, która określa jego nazwę, obszar, przebieg granicy i otulinę, jeżeli została wyznaczona, szczególne cele ochrony oraz zakazy właściwe dla danego parku krajobrazowego lub jego części, wybrane spośród zakazów, o których mowa w art. 17 ust. 1, wynikające z potrzeb jego ochrony.

Brodnicki Park Krajobrazowy utworzony został uchwałą Nr V/32/85 Wojewódzkiej Rady Narodowej w Toruniu z dnia 29 marca 1985 r. *w sprawie ochrony walorów krajobrazowych na terenie Pojezierza Brodnickiego* (Dz. Urz. Woj. Toruńskiego Nr 5, poz. 135).

Aktualnie w sprawie Parku na terenie województwa warmińsko-mazurskiego obowiązuje Rozporządzenie Nr 36 Wojewody Warmińsko-Mazurskiego z dnia 27 września 2005 r. *w sprawie Brodnickiego Parku Krajobrazowego w części dotyczącej województwa warmińsko-mazurskiego* (Dz. Urz. Woj. Warm.-Maz. Nr 140, poz. 1648). Sejmik województwa nie podjął dotychczas uchwały w sprawie Brodnickiego Parku Krajobrazowego.

Zgodnie z art. 16 ust. 3a ustawy z dnia 16 kwietnia 2004 r. *o ochronie przyrody* (Dz. U. z 2020 r. poz. 55) w przypadku gdy park krajobrazowy położony jest na terenie więcej niż jednego województwa jego utworzenie następuje na drodze podjęcia jednobrzmiącej uchwały właściwych sejmików województw, w związku z powyższym przedłożony projekt uchwały *w sprawie Brodnickiego Parku Krajobrazowego*, został opracowany we współpracy z Województwem Kujawsko-Pomorskim.

Niniejszy projekt uchwały bazuje na treści wspomnianego Rozporządzenia aktualizując je o zapisy wynikające z obecnego brzmienia ustawy *o ochronie przyrody* (Dz. U. z 2020 r. poz. 55). Załączony projekt Uchwały zawiera dodatkowe zapisy stanowiące o odstępstwach na terenie województwa kujawsko-pomorskiego od zakazów umożliwiające m.in.: umyślne zabijanie dziko występujących zwierząt, pozyskiwanie do celów gospodarczych skał, w tym torfu, oraz skamieniałości, wykonywanie prac ziemnych trwale zniekształcających rzeźbę terenu a także zmiany stosunków wodnych. Teren, na którym obowiązują ww. odstępstwa przedstawiono w formie graficznej w załączniku nr 4 oraz opisano poprzez podanie punktów załamania granicy w załączniku nr 5 do niniejszej Uchwały.

Projekt Uchwały Sejmiku Województwa Warmińsko-Mazurskiego zgodnie z art. 16 ust. 4 ustawy z dnia 16 kwietnia 2004 r. *o ochronie przyrody* (Dz. U. z 2020 r. poz. 55) wymaga uzgodnienia z Regionalnym Dyrektorem Ochrony Środowiska w Olsztynie oraz z właściwymi miejscowo radami gmin.

Na podstawie art. 5 ust. 2 pkt 3 i 4 ustawy z dnia 24 kwietnia 2003 r. *o działalności pożytku publicznego i o wolontariacie* (Dz. U. z 2019 r. poz. 688, z późn. zm.) oraz zgodnie z § 2 załącznika do Uchwały Nr XVI/388/16 Sejmiku Województwa Warmińsko-Mazurskiego z dnia 26 kwietnia 2016 r. *w sprawie określenia szczegółowego sposobu konsultowania z radą działalności pożytku publicznego oraz organizacjami pozarządowymi i podmiotami wymienionymi w art. 3 ust. 3 ustawy o działalności pożytku publicznego i o wolontariacie projektów aktów prawa miejscowego w dziedzinach dotyczących działalności statutowej tych organizacji* (Dz. Urz. Woj. Warm.-Maz. z 2016 r. poz. 2071) konsultacjom z organizacjami pozarządowymi w dziedzinach dotyczących działalności statutowej tych organizacji oraz radą działalności pożytku publicznego w sferze zadań publicznych, o których mowa w art. 4 ustawy, podlegają akty prawa miejscowego oraz programy współpracy.