

**Projekt**

z dnia 16 stycznia 2020 r.

Zatwierdzony przez .....

**UCHWAŁA Nr .....  
SEJMIKU WOJEWÓDZTWA WARMIŃSKO-MAZURSKIEGO**

**z dnia ..... 2020 r.**

**w sprawie Obszaru Chronionego Krajobrazu Doliny Rzeki Wel**

Na podstawie art. 23 ust. 2 i 3 ustawy z dnia 16 kwietnia 2004 r. *o ochronie przyrody* (Dz. U. z 2020 r. poz. 55) uchwała się, co następuje:

**§ 1.** Obszar Chronionego Krajobrazu Doliny Rzeki Wel, zwany dalej „Obszarem”, o powierzchni 5233,34 ha położony jest w województwie warmińsko-mazurskim, w powiecie nowomiejskim na terenie gmin: Nowe Miasto Lubawskie i Grodziczno oraz w powiecie iławskim na terenie gminy Lubawa.

**§ 2.** Granica Obszaru w postaci wykazu współrzędnych punktów załamania granicy w układzie współrzędnych prostokątnych płaskich PL-1992 określona została w Załączniku Nr 1.

**§ 3.** Granicę Obszaru określoną zgodnie z § 2 przedstawia poglądowo mapa, stanowiąca Załącznik Nr 2.

**§ 4. 1.** Ustalenia dotyczące czynnej ochrony ekosystemów leśnych Obszaru:

- 1) utrzymanie ciągłości i trwałości ekosystemów leśnych; niedopuszczanie do ich nadmiernego użytkowania;
- 2) wspieranie procesów sukcesji naturalnej przez inicjowanie i utrwalanie naturalnego odnowienia o składzie i strukturze odpowiadającej siedlisku; tam gdzie nie są możliwe odnowienia naturalne - używanie do odnowień gatunków miejscowego pochodzenia przy ograniczaniu gatunków obcych rodzimej florze czy też modyfikowanych genetycznie;
- 3) zwiększanie udziału gatunków domieszkowych i biocenotycznych; tworzenie układów ekotonowych z tych gatunków;
- 4) pozostawianie drzew o charakterze pomnikowym, przestojów, drzew dziuplastych oraz części drzew obumarłych aż do całkowitego ich rozkładu;
- 5) zwiększanie istniejącego stopnia pokrycia terenów drzewostanami, w szczególności na terenach porolnych tam, gdzie z przyrodniczego i ekonomicznego punktu widzenia jest to możliwe; sprzyjanie tworzeniu zwartych kompleksów leśnych; tworzenie i utrzymywanie leśnych korytarzy ekologicznych ze szczególnym uwzględnieniem możliwości migracji dużych ssaków;
- 6) utrzymywanie, a w razie potrzeby podwyższanie poziomu wód gruntowych, w szczególności na siedliskach wilgotnych i bagiennych, tj. w borach bagiennych, olsach i łęgach; budowa zbiorników małej retencji jako zbiorników wielofunkcyjnych, w szczególności podwyższających różnorodność biologiczną w lasach;
- 7) zachowanie i utrzymywanie w stanie zbliżonym do naturalnego istniejących śródleśnych cieków, mokradeł, polan, torfowisk, wrzosowisk oraz muraw napiaskowych; niedopuszczanie do ich nadmiernego wykorzystania dla celów produkcji roślinnej lub sukcesji;
- 8) zwalczanie szkodników owadzych i patogenów grzybowych, a także ograniczanie szkód łowieckich poprzez zastosowanie metod mechanicznych lub biologicznych; metody chemicznego zwalczania powinno stosować się tylko przy braku innych alternatywnych metod;
- 9) stopniowe usuwanie gatunków obcego pochodzenia, chyba że zaleca się ich stosowanie w ramach przyjętych zasad hodowli lasu;

- 10) ochrona stanowisk chronionych gatunków roślin, zwierząt i grzybów; w przypadkach stwierdzenia obiektów i powierzchni cennych przyrodniczo (stanowiska rzadkich i chronionych roślin, zwierząt, grzybów oraz pozostałości naturalnych ekosystemów) wnioskowanie do właściwego organu o ich ochronę;
  - 11) kształtowanie właściwej struktury populacji zwierząt, roślin i grzybów stanowiących komponent ekosystemu leśnego;
  - 12) opracowanie i wdrażanie programów czynnej ochrony oraz reintrodukcji i restytucji gatunków rzadkich, zagrożonych;
  - 13) wykorzystanie lasów dla celów rekreacyjno-krajoznawczych i edukacyjnych w oparciu o wyznaczone szlaki turystyczne oraz istniejące i nowe ścieżki edukacyjno-przyrodnicze wyposażone w elementy infrastruktury turystycznej i edukacyjnej zharmonizowanej z otoczeniem;
  - 14) prowadzenie racjonalnej gospodarki łowieckiej, w szczególności poprzez dostosowanie liczebności populacji zwierząt łownych związanych z ekosystemami leśnymi do warunków środowiskowych.
2. Ustalenia dotyczące czynnej ochrony nieleśnych ekosystemów lądowych Obszaru:
- 1) przeciwdziałanie zarastaniu łąk, pastwisk i torfowisk poprzez koszenie i wypas, a także mechaniczne usuwanie samosiewów drzew i krzewów na terenach otwartych, a w razie konieczności także karczowanie z usunięciem biomasy z pozostawieniem kęp drzew i krzewów;
  - 2) propagowanie wśród rolników działań zmierzających do utrzymania trwałych użytków zielonych w ramach zwykłej, dobrej praktyki rolniczej, a także działań rolno-środowiskowo-klimatycznych - zgodnie z wymogami zbiorowisk łąkowych; propagowanie dominacji gospodarstw prowadzących produkcję mieszaną, w tym preferowanie hodowli bydła opartej o wypas metodą pastwiskową; zalecana jest ochrona i hodowla lokalnych starych odmian drzew i krzewów owocowych oraz ras zwierząt; promowanie agroturystyki i rolnictwa ekologicznego;
  - 3) maksymalne ograniczanie zmiany użytków zielonych na grunty orne; niedopuszczanie do przeorywania użytków zielonych; propagowanie powrotu do użytkowania łąkowego gruntów wykorzystywanych dotychczas jako rolne wzdłuż rowów i lokalnych obniżen terenowych;
  - 4) preferowanie ochrony roślin metodami biologicznymi;
  - 5) ochrona zieleni wiejskiej: zadrzewień, zakrzewień, parków wiejskich oraz kształtowanie zróżnicowanego krajobrazu rolniczego poprzez ochronę istniejących oraz formowanie nowych zakrzewień i zadrzewień śródpolnych i przydrożnych;
  - 6) zachowanie śródpolnych torfowisk, zabagnień, podmokłości oraz oczek wodnych;
  - 7) zachowanie zbiorowisk wydmych, śródpolnych muraw napiaskowych, wrzosowisk i psiar;
  - 8) melioracje odwadniające, w tym regulowanie odpływu wody z sieci rowów, winny być realizowane jedynie w ramach racjonalnej gospodarki rolnej, przy zachowaniu w stanie nienaruszonym terenów podmokłych, w tym torfowisk i obszarów wodno-błotnych oraz obszarów źródłiskowych cieków;
  - 9) eliminowanie nielegalnego eksploataowania surowców mineralnych oraz rekultywacja terenów powyrobiskowych; w szczególnych przypadkach, gdy w wyrobisku ukształtowały się właściwe biocenozy wzbogacające lokalną różnorodność biologiczną, przeprowadzenie rekultywacji nie jest wskazane, zalecane jest podjęcie działań ochronnych w celu ich zachowania;
  - 10) utrzymywanie i w razie konieczności odtwarzanie lokalnych i regionalnych korytarzy ekologicznych;
  - 11) prowadzenie racjonalnej gospodarki łowieckiej, m.in. poprzez dostosowanie liczebności populacji zwierząt łownych związanych z ekosystemami otwartymi do warunków środowiskowych;
  - 12) melioracje nawadniające zalecane są w przypadku stwierdzonego niekorzystnego dla racjonalnej gospodarki rolnej obniżenia poziomu wód gruntowych.
3. Ustalenia dotyczące czynnej ochrony ekosystemów wodnych Obszaru:

- 1) zachowanie i ochrona zbiorników wód powierzchniowych wraz z pasem roślinności okalającej, poza rowami melioracyjnymi;
- 2) wyznaczenie lokalizacji nowych wałów przeciwpowodziowych w oparciu o rzeczywistą konieczność ochrony człowieka i jego mienia przed powodzią; w miarę możliwości wały należy lokalizować jak najdalej od koryta rzeki wykorzystując naturalną rzeźbę terenu;
- 3) tworzenie stref buforowych wokół zbiorników wodnych w postaci pasów zadrzewień i zakrzewień celem ograniczenia spływu substancji biogennej i zwiększenia różnorodności biologicznej;
- 4) prowadzenie prac regulacyjnych i utrzymaniowych rzek tylko w zakresie niezbędnym dla rzeczywistej ochrony przeciwpowodziowej;
- 5) ograniczanie zabudowy na krawędziach wysoczyznowych w celu zachowania ciągłości przyrodniczo-krajobrazowej oraz ochrony krawędzi tarasów rzecznych przed ruchami osuwiskowymi;
- 6) rozpoznanie okresowych dróg migracji zwierząt, których rozwój związany jest bezpośrednio ze środowiskiem wodnym (w szczególności płazów) oraz podejmowanie działań w celu ich ochrony;
- 7) wznoszenie nowych budowli piętrzących na ciekach, rowach i kanałach (retencja korytowa) winno być poprzedzone analizą bilansu wodnego zlewni;
- 8) zapewnienie swobodnej migracji rybnom w ciekach poprzez budowę przepławek na istniejących i nowych budowlach piętrzących;
- 9) utrzymanie i wprowadzanie zakrzewień wokół zbiorników wodnych, w szczególności starorzeczy i oczek wodnych, jako bariery ograniczającej dostęp do linii brzegowej; utrzymanie lub tworzenie pasów zakrzewień i zadrzewień wzdłuż cieków jako naturalnej obudowy biologicznej ograniczającej spływ zanieczyszczeń z pól uprawnych;
- 10) ograniczenie działań powodujących obniżenie zwierciadła wód podziemnych, w szczególności budowy urządzeń drenarskich i rowów odwadniających na gruntach ornych, łąkach i pastwiskach w dolinach rzecznych oraz na krawędzi tarasów zalewowych i wysoczyzn;
- 11) opracowanie i wdrożenie programów reintrodukcji, restytucji, czynnej ochrony rzadkich i zagrożonych gatunków zwierząt i roślin bezpośrednio związanych z ekosystemami wodnymi;
- 12) zachowanie i ewentualne odtwarzanie korytarzy ekologicznych opartych o ekosystemy wodne celem zachowania dróg migracji gatunków związanych z wodą;
- 13) zwiększanie retencji wodnej, przy czym zbiorniki małej retencji winny dodatkowo wzbogacać różnorodność biologiczną terenu, uwzględniając starorzecza i lokalne obniżenia terenu; w miarę możliwości technicznych i finansowych zalecane jest odtworzenie funkcji obszarów źródłkowych o dużych zdolnościach retencyjnych; w miarę możliwości należy zachowywać lub odtwarzać siedliska hydrogeniczne mające dużą rolę w utrzymaniu lokalnej różnorodności biologicznej;
- 14) rozpoznanie oraz ewentualna przebudowa struktury ichtiofauny zgodnie z charakterem siedliska we wszystkich zbiornikach wodnych przewidzianych do wykorzystania w myśl właściwych przepisów o rybactwie śródlądowym; gospodarka rybacka na wodach powierzchniowych powinna wspomagać ochronę gatunków krytycznie zagrożonych i zagrożonych oraz promować gatunki o pochodzeniu lokalnym prowadząc do uzyskania struktury gatunkowej i wiekowej ryb właściwej dla danego typu wód.

**§ 5. 1. Na Obszarze wprowadza się następujące zakazy:**

- 1) zabijania dziko występujących zwierząt, niszczenia ich nor, legowisk, innych schronień i miejsc rozrodu oraz tarlisk, złożonej ikry, z wyjątkiem amatorskiego połowu ryb oraz wykonywania czynności związanych z racjonalną gospodarką rolną, leśną, rybacką i łowiecką;
- 2) realizacji przedsięwzięć mogących znacząco oddziaływać na środowisko w rozumieniu przepisów ustawy z dnia 3 października 2008 r. *o udostępnianiu informacji o środowisku i jego ochronie, udziale społeczeństwa w ochronie środowiska oraz o ocenach oddziaływania na środowisko*;

- 3) likwidowania i niszczenia zadrzewień śródpolnych, przydrożnych i nadwodnych, jeżeli nie wynikają one z potrzeby ochrony przeciwpowodziowej i zapewnienia bezpieczeństwa ruchu drogowego lub wodnego lub budowy, odbudowy, utrzymania, remontów lub naprawy urządzeń wodnych;
  - 4) wydobywania do celów gospodarczych skał, w tym torfu, oraz skamieniałości, w tym kopalnych szczątków roślin i zwierząt, a także minerałów i bursztynu;
  - 5) wykonywania prac ziemnych trwale zniekształcających rzeźbę terenu, z wyjątkiem prac związanych z zabezpieczeniem przeciwsztormowym, przeciwpowodziowym lub przeciwsuwiskowym lub utrzymaniem, budową, odbudową, naprawą lub remontem urządzeń wodnych;
  - 6) dokonywania zmian stosunków wodnych, jeżeli służą innym celom niż ochrona przyrody lub zrównoważone wykorzystanie użytków rolnych i leśnych oraz racjonalna gospodarka wodna lub rybacka;
  - 7) likwidowania naturalnych zbiorników wodnych, starorzeczy i obszarów wodno-błotnych;
  - 8) budowania nowych obiektów budowlanych w pasie szerokości 100 m od:
    - a) linii brzegów rzek, jezior i innych naturalnych zbiorników wodnych,
    - b) zasięgu lustra wody w sztucznych zbiornikach wodnych usytuowanych na wodach płynących przy normalnym poziomie piętrzenia określonym w pozwoleniu wodnoprawnym, o którym mowa w art. 389 pkt 1 ustawy z dnia 20 lipca 2017 r. - *Prawo wodne*  
- z wyjątkiem urządzeń wodnych oraz obiektów służących prowadzeniu racjonalnej gospodarki rolnej, leśnej lub rybackiej.
2. Zakazy, o których mowa w ust. 1, nie dotyczą:
- 1) wykonywania zadań na rzecz obronności kraju i bezpieczeństwa państwa;
  - 2) prowadzenia akcji ratowniczej oraz działań związanych z bezpieczeństwem powszechnym;
  - 3) realizacji inwestycji celu publicznego;
  - 4) wykonywania zadań wynikających z planu ochrony, zadań ochronnych lub planu zadań ochronnych.
3. Zakaz, o którym mowa w ust. 1 pkt 2, nie dotyczy:
- 1) realizacji przedsięwzięć mogących znacząco oddziaływać na środowisko, dla których przeprowadzona ocena oddziaływania na środowisko wykazała brak negatywnego wpływu na ochronę przyrody i ochronę krajobrazu obszaru chronionego krajobrazu;
  - 2) realizacji przedsięwzięć mogących potencjalnie znacząco oddziaływać na środowisko, dla których regionalny dyrektor ochrony środowiska stwierdził brak konieczności przeprowadzenia oceny oddziaływania na środowisko.
4. Zakaz, o którym mowa w ust. 1 pkt 3:
- 1) nie dotyczy usunięcia drzewa lub krzewu w obrębie zadrzewienia, należących do gatunków obcych, określonych w przepisach wydanych na podstawie art. 120 ust. 2f ustawy z dnia 16 kwietnia 2004 r. *o ochronie przyrody*;
  - 2) nie dotyczy terenów przeznaczonych pod zabudowę w miejscowych planach zagospodarowania przestrzennego obowiązujących:
    - a) w dacie orzekania w przedmiocie wydania: decyzji o środowiskowych uwarunkowaniach, decyzji o pozwoleniu na budowę, a także innych decyzji - jeżeli są one wymagane dla realizacji danego przedsięwzięcia na podstawie przepisów powszechnie obowiązującego prawa,
    - b) w dacie realizacji przedsięwzięcia - jeżeli dla danego przedsięwzięcia przepisy powszechnie obowiązującego prawa nie przewidują obowiązku uzyskania decyzji, o których mowa w lit. a;
  - 3) nie ma zastosowania do zmian miejscowych planów zagospodarowania przestrzennego, w zakresie terenów przeznaczonych w tych planach pod zabudowę;



- 4) nie dotyczy realizacji inwestycji na podstawie decyzji o warunkach zabudowy, którą wydano po uzgodnieniu z właściwym organem ochrony przyrody.
5. Zakazy, o których mowa w ust. 1 pkt 4 i 5, nie dotyczą:
- 1) złóż kopalin udokumentowanych przez Skarb Państwa do dnia 5 grudnia 2008 r., tj. dnia wejścia w życie Rozporządzenia Nr 144 Wojewody Warmińsko-Mazurskiego z dnia 12 listopada 2008 r. w sprawie *Obszaru Chronionego Krajobrazu Doliny Rzeki Wel* (Dz. Urz. Woj. Warm.-Maz. Nr 178, poz. 2626), których dokumentacje zostały zatwierdzone lub przyjęte przez właściwy organ administracji geologicznej;
  - 2) złóż kopalin udokumentowanych na potrzeby lokalne o powierzchni do 2 ha i wydobywaniu nie przekraczającym 20 000 m<sup>3</sup>/rok na podstawie koncesji na poszukiwanie i rozpoznawanie, udzielonych do dnia 5 grudnia 2008 r., tj. dnia wejścia w życie Rozporządzenia Nr 144 Wojewody Warmińsko-Mazurskiego z dnia 12 listopada 2008 r. w sprawie *Obszaru Chronionego Krajobrazu Doliny Rzeki Wel* (Dz. Urz. Woj. Warm.-Maz. Nr 178, poz. 2626).
6. Zakaz, o którym mowa w ust. 1 pkt 8, nie dotyczy:
- 1) innych niż rzeki cieków naturalnych w rozumieniu art. 16 pkt 5 ustawy z dnia 20 lipca 2017 r. *Prawo wodne*;
  - 2) terenów zieleni w granicach administracyjnych miast;
  - 3) obszarów zwartej zabudowy miast i wsi w granicach określonych w obowiązujących studiach uwarunkowań i kierunków zagospodarowania przestrzennego, a w przypadku obszarów, dla których obowiązuje studium uwarunkowań i kierunków zagospodarowania przestrzennego, które uchwalono przed dniem 5 grudnia 2008 r., tj. przed dniem wejścia w życie Rozporządzenia Nr 144 Wojewody Warmińsko-Mazurskiego z dnia 12 listopada 2008 r. w sprawie *Obszaru Chronionego Krajobrazu Doliny Rzeki Wel* (Dz. Urz. Woj. Warm.-Maz. Nr 178, poz. 2626) i w którym nie określono granic zwartej zabudowy miasta lub wsi, również obszarów wskazanych w obowiązującym studium jako tereny zabudowane;
  - 4) uzupełnień zabudowy pod warunkiem wyznaczenia nieprzekraczalnej linii zabudowy od brzegów zgodnie z linią występującą na działkach przyległych;
  - 5) siedlisk rolniczych - w zakresie uzupełnienia istniejącej zabudowy zagrodowej o obiekty służące do prowadzenia gospodarstwa rolnego, w tym obiekty służące agroturystyce, pod warunkiem nie zmniejszania dotychczasowej odległości zabudowy od brzegów wód;
  - 6) obiektów budowlanych niezbędnych do pełnienia funkcji plaż, kąpielisk i przystani na wyznaczanych w miejscowych planach zagospodarowania przestrzennego terenach dostępu do wód publicznych oraz realizacji infrastruktury technicznej na potrzeby tych terenów;
  - 7) ścieżek rowerowych, ciągów pieszych oraz związanych z nimi: infrastruktury technicznej i obiektów małej architektury służących utrzymaniu porządku;
  - 8) ustaleń miejscowych planów zagospodarowania przestrzennego obowiązujących:
    - a) w dniu wejścia w życie niniejszej uchwały, lub
    - b) w dniu 5 grudnia 2008 r., tj. w dniu wejścia w życie Rozporządzenia Nr 144 Wojewody Warmińsko-Mazurskiego z dnia 12 listopada 2008 r. w sprawie *Obszaru Chronionego Krajobrazu Doliny Rzeki Wel* (Dz. Urz. Woj. Warm.-Maz. Nr 178, poz. 2626).
- § 6. Niniejsza uchwała nie narusza uprawnień nabytych na podstawie ustaleń miejscowych planów zagospodarowania przestrzennego, prawomocnych decyzji administracyjnych i innych orzeczeń oraz innych aktów prawnych, obowiązujących w dniu wejścia w życie niniejszej uchwały
- § 7. Nadzór nad Obszarem sprawuje Marszałek Województwa Warmińsko-Mazurskiego.
- § 8. Wykonanie uchwały powierza się Zarządowi Województwa Warmińsko-Mazurskiego.

§ 9. Do postępowań, których przedmiotem jest uchwalenie lub zmiana miejscowego planu zagospodarowania przestrzennego lub studium uwarunkowań i kierunków zagospodarowania przestrzennego, w których przed dniem wejścia w życie niniejszej uchwały podjęto uchwałę o przystąpieniu do sporządzenia lub zmiany planu lub studium oraz zawiadomiono o terminie wyłożenia ich projektów do publicznego wglądu, ale postępowanie nie zostało zakończone przed wejściem w życie niniejszej uchwały, stosuje się przepisy dotychczasowe.

§ 10. Traci moc Rozporządzenie Nr 144 Wojewody Warmińsko-Mazurskiego z dnia 12 listopada 2008 r. w sprawie *Obszaru Chronionego Krajobrazu Doliny Rzeki Wel* (Dz. Urz. Woj. Warm.-Maz. Nr 178, poz. 2626).

§ 11. Uchwała wchodzi w życie po upływie 14 dni od dnia ogłoszenia w Dzienniku Urzędowym Województwa Warmińsko-Mazurskiego.

Przewodnicząca Sejmiku Województwa  
Warmińsko-Mazurskiego

**Bernadeta Hordejuk**

Załącznik Nr 1 do uchwały Nr .....

Sejmiku Województwa Warmińsko-Mazurskiego

z dnia ..... 2020 r.

**Wykaz współrzędnych punktów załamania granicy Obszaru Chronionego Krajobrazu Doliny Rzeki Wel  
w państwowym układzie współrzędnych prostokątnych płaskich PL-1992**

nr	92_X	92_Y	41	549560,56	615347,83	82	548810,37	614152,63	123	546820,81	613661,22
1	550143,52	616304,34	42	549555,26	615319,91	83	548795,79	614138,53	124	546802,25	613654,52
2	550058,94	616253,06	43	549552,16	615268,67	84	548780,34	614128,29	125	546777,79	613646,02
3	550041,77	616243,20	44	549551,55	615263,46	85	548773,22	614126,13	126	546773,42	613644,54
4	550033,85	616237,69	45	549549,76	615246,26	86	548757,35	614115,56	127	546760,64	613639,98
5	550024,61	616231,29	46	549540,16	615213,22	87	548749,70	614110,80	128	546720,58	613624,95
6	550008,80	616220,24	47	549536,68	615187,18	88	548716,99	614091,53	129	546698,69	613615,02
7	549988,25	616205,83	48	549539,73	615142,12	89	548699,36	614081,33	130	546678,12	613605,80
8	549968,08	616191,30	49	549536,76	615124,42	90	548650,68	614053,32	131	546656,47	613597,43
9	549962,32	616187,30	50	549530,41	615110,52	91	548645,14	614049,06	132	546640,68	613592,34
10	549958,13	616182,93	51	549503,28	615084,79	92	548524,49	614020,43	133	546600,60	613577,05
11	549946,30	616175,04	52	549482,22	615062,88	93	548500,74	614015,79	134	546584,10	613569,87
12	549926,89	616159,76	53	549471,10	615055,00	94	548494,67	614015,96	135	546574,70	613565,77
13	549915,89	616148,70	54	549454,68	615049,20	95	548488,75	614013,06	136	546571,00	613564,19
14	549905,41	616132,67	55	549440,67	615049,04	96	548330,58	613962,06	137	546562,34	613562,35
15	549888,10	616098,23	56	549423,48	615046,81	97	548290,47	613953,11	138	546536,29	613549,16
16	549876,10	616064,69	57	549373,06	615044,06	98	548247,48	613949,87	139	546506,07	613536,10
17	549865,98	616028,01	58	549350,97	615042,30	99	548173,56	613984,86	140	546492,77	613530,33
18	549855,18	615990,96	59	549324,59	615032,60	100	548134,49	614004,15	141	546486,43	613528,48
19	549853,30	615983,77	60	549274,59	614999,23	101	548020,66	614007,39	142	546420,61	613504,51
20	549841,77	615946,69	61	549242,10	614968,76	102	547945,17	613989,77	143	545877,82	613322,97
21	549830,51	615922,80	62	549234,92	614960,65	103	547765,63	613935,40	144	545826,17	613310,30
22	549811,26	615892,92	63	549131,75	614844,00	104	547544,90	613874,83	145	545795,19	613303,11
23	549784,25	615855,98	64	549103,75	614809,61	105	547458,14	613845,30	146	545740,48	613287,05
24	549767,51	615830,93	65	549093,83	614799,61	106	547399,67	613829,25	147	545666,18	613261,06
25	549740,58	615795,50	66	549093,78	614795,00	107	547333,65	613810,83	148	545626,97	613245,46
26	549679,86	615715,63	67	549065,60	614719,34	108	547250,32	613791,28	149	545536,89	613212,76
27	549658,96	615688,47	68	549035,37	614638,08	109	547210,24	613800,82	150	545513,22	613204,06
28	549622,72	615651,97	69	549007,02	614565,47	110	547199,50	613812,13	151	545488,90	613190,63
29	549593,36	615614,40	70	548996,24	614530,85	111	547195,59	613816,28	152	545468,91	613180,12
30	549585,83	615587,38	71	548994,04	614525,30	112	547168,45	613808,30	153	545414,05	613155,81
31	549579,84	615572,16	72	548977,15	614479,87	113	547156,63	613797,17	154	545369,40	613137,45
32	549571,46	615550,34	73	548954,03	614388,78	114	547089,66	613776,88	155	545341,08	613127,46
33	549573,49	615529,85	74	548942,42	614348,83	115	547072,36	613765,21	156	545319,00	613120,56
34	549576,74	615506,25	75	548936,21	614329,22	116	547055,97	613753,74	157	545300,33	613112,59
35	549581,37	615488,69	76	548927,59	614305,69	117	547042,32	613744,99	158	545271,72	613100,30
36	549589,04	615457,50	77	548908,15	614264,76	118	546977,25	613717,62	159	545240,70	613088,30
37	549588,24	615431,17	78	548901,17	614253,44	119	546939,49	613706,92	160	545221,56	613079,98
38	549583,00	615413,56	79	548890,83	614241,77	120	546871,73	613681,82	161	545199,14	613079,91
39	549578,31	615398,79	80	548879,95	614231,16	121	546842,49	613668,33	162	545187,36	613076,15
40	549567,95	615368,70	81	548855,31	614212,77	122	546833,98	613665,87	163	545154,40	613114,78

164	545077,32	613192,04	212	544055,16	614548,72	260	543212,91	614643,07	308	542202,73	615814,78
165	545060,41	613207,81	213	544052,76	614564,50	261	543184,99	614643,55	309	542201,90	615880,21
166	545048,67	613224,49	214	544051,93	614573,20	262	543108,51	614650,61	310	542199,26	616026,28
167	545033,12	613232,46	215	544044,26	614599,29	263	543157,93	614755,66	311	542168,09	616035,67
168	545006,59	613256,41	216	544046,51	614620,05	264	543163,77	614767,94	312	542044,99	616072,99
169	544993,95	613267,91	217	544048,11	614635,14	265	543172,85	614787,07	313	541944,01	616103,06
170	544988,99	613272,42	218	544048,37	614638,07	266	543180,23	614802,61	314	541789,50	616148,29
171	544969,85	613289,52	219	544045,79	614656,55	267	543257,58	614965,08	315	541767,88	616158,54
172	544944,51	613312,15	220	544045,49	614658,48	268	543277,83	615012,24	316	541784,51	616225,73
173	544826,97	613395,82	221	544046,97	614679,50	269	543294,86	615045,52	317	541701,24	616288,92
174	544821,36	613401,52	222	544051,44	614699,34	270	543277,27	615055,96	318	541737,65	616330,74
175	544790,95	613430,21	223	544058,31	614711,08	271	543281,38	615075,64	319	541804,28	616409,05
176	544774,81	613438,29	224	544058,04	614728,29	272	543213,99	615131,63	320	541835,13	616480,71
177	544731,50	613460,56	225	544035,50	614707,46	273	543189,39	615178,16	321	541877,34	616615,34
178	544701,90	613489,08	226	544028,86	614704,85	274	543134,50	615280,91	322	541902,28	616652,63
179	544657,14	613518,51	227	544021,31	614702,21	275	543091,54	615366,76	323	541934,16	616701,94
180	544604,69	613547,91	228	543994,29	614695,86	276	543072,84	615411,30	324	541907,12	616717,19
181	544587,58	613562,93	229	543991,59	614695,03	277	543056,63	615438,81	325	541910,10	616720,80
182	544563,73	613578,67	230	543966,68	614691,92	278	543013,77	615489,01	326	541930,98	616742,82
183	544526,74	613598,77	231	543935,63	614686,97	279	542996,47	615497,25	327	541935,42	616766,80
184	544476,00	613634,24	232	543912,76	614681,18	280	542956,69	615509,56	328	541927,21	616796,24
185	544421,92	613682,80	233	543883,34	614684,32	281	542906,46	615523,72	329	541919,42	616824,14
186	544387,32	613717,14	234	543859,48	614685,47	282	542870,89	615546,56	330	541914,99	616844,79
187	544358,39	613747,12	235	543821,88	614690,83	283	542850,63	615561,31	331	541911,33	616857,11
188	544313,70	613787,84	236	543809,50	614690,49	284	542833,36	615581,00	332	541902,54	616868,64
189	544286,33	613818,29	237	543810,38	614678,03	285	542820,54	615599,49	333	541871,91	616893,55
190	544248,36	613855,96	238	543811,08	614667,96	286	542817,54	615604,24	334	541867,54	616894,89
191	544224,96	613879,19	239	543780,98	614662,84	287	542803,55	615625,47	335	541869,22	616897,96
192	544216,61	613887,53	240	543775,07	614661,83	288	542789,22	615639,21	336	541901,25	616956,01
193	544209,82	613894,30	241	543723,29	614663,38	289	542773,63	615651,51	337	541927,78	617004,04
194	544164,08	613941,09	242	543709,87	614663,71	290	542747,17	615658,26	338	541930,23	617008,37
195	544153,82	613955,25	243	543696,47	614664,66	291	542759,11	615757,74	339	541944,63	617034,01
196	544118,76	613988,18	244	543678,98	614665,88	292	542806,92	615790,90	340	541944,85	617034,41
197	544101,56	614002,51	245	543656,06	614663,60	293	542842,77	615808,38	341	541946,50	617037,43
198	544112,89	614054,79	246	543575,65	614656,69	294	542852,66	615815,14	342	541949,68	617035,22
199	544112,77	614065,16	247	543529,37	614653,05	295	542884,18	615868,76	343	541986,76	617113,20
200	544112,47	614073,75	248	543502,20	614651,35	296	542931,31	615954,27	344	542038,03	617209,66
201	544104,59	614096,25	249	543486,35	614650,36	297	542991,50	616047,29	345	542061,87	617195,45
202	544060,90	614173,68	250	543463,01	614647,41	298	542940,79	616042,43	346	542105,35	617196,56
203	544055,21	614191,45	251	543429,31	614644,71	299	542857,05	616048,74	347	542157,48	617116,81
204	544058,50	614234,59	252	543417,01	614643,58	300	542751,20	616055,32	348	542174,48	617152,10
205	544065,12	614255,06	253	543357,38	614643,76	301	542639,86	616065,03	349	542223,68	617253,18
206	544068,32	614280,23	254	543314,28	614640,12	302	542524,47	616072,30	350	542219,22	617292,21
207	544073,91	614331,71	255	543274,71	614639,00	303	542418,97	615944,23	351	542188,44	617380,33
208	544092,54	614433,87	256	543253,80	614640,46	304	542308,56	615809,57	352	542183,61	617396,77
209	544088,80	614457,81	257	543219,51	614642,87	305	542290,01	615781,68	353	542030,62	617584,04
210	544080,99	614480,03	258	543217,96	614642,98	306	542202,29	615790,86	354	542067,04	617617,66
211	544075,81	614493,09	259	543213,96	614643,04	307	542202,81	615805,01	355	542077,87	617635,97

356	542091,49	617650,03	404	543631,18	618001,15	452	543069,37	619504,51	500	540744,01	619831,81
357	542118,70	617668,49	405	543651,20	617998,66	453	543051,02	619534,00	501	540668,35	619858,83
358	542149,09	617701,75	406	543704,79	617991,87	454	542952,58	619696,62	502	540730,33	619868,89
359	542159,14	617708,42	407	543721,89	617990,29	455	542942,61	619707,39	503	540814,95	619914,59
360	542174,53	617714,78	408	543736,34	617989,15	456	542823,87	619843,98	504	540881,90	619937,34
361	542207,09	617721,35	409	543774,85	617985,74	457	542679,55	620018,01	505	540930,97	619946,91
362	542237,50	617730,01	410	543779,43	617985,33	458	542670,80	620018,36	506	540981,04	619943,89
363	542257,27	617734,06	411	543793,86	617983,70	459	542573,38	620021,47	507	541050,45	619934,04
364	542284,68	617735,97	412	543806,20	617980,92	460	542529,69	620022,08	508	541123,49	619913,12
365	542323,21	617745,32	413	543809,13	617979,39	461	542526,86	620002,36	509	541124,86	619924,20
366	542343,50	617752,54	414	543817,01	617989,39	462	542519,12	619940,82	510	541125,87	619935,83
367	542398,31	617771,93	415	543813,31	617994,48	463	542508,55	619859,08	511	541130,77	619975,48
368	542441,28	617789,52	416	543811,31	618024,88	464	542506,11	619840,11	512	540902,31	620036,10
369	542460,24	617797,28	417	543808,73	618060,84	465	542491,96	619709,86	513	540807,86	620055,30
370	542473,27	617804,62	418	543807,45	618078,80	466	542480,05	619608,64	514	540797,89	620058,25
371	542540,04	617828,60	419	543803,19	618138,26	467	542465,29	619482,64	515	540769,54	620066,91
372	542560,61	617838,41	420	543802,66	618147,13	468	542459,40	619451,75	516	540744,76	620074,20
373	542582,50	617848,69	421	543802,48	618169,52	469	542449,57	619399,34	517	540745,68	620094,03
374	542622,46	617871,08	422	543793,71	618274,64	470	542428,72	619327,14	518	540748,84	620182,15
375	542682,20	617906,44	423	543784,87	618352,99	471	542409,41	619329,60	519	540750,27	620223,45
376	542725,16	617931,88	424	543777,20	618406,52	472	542260,02	619342,40	520	540752,72	620272,85
377	542738,80	617941,08	425	543773,13	618419,30	473	542220,84	619346,45	521	540754,50	620308,69
378	542754,36	617951,80	426	543760,65	618454,19	474	542206,63	619348,17	522	540755,33	620325,31
379	542772,77	617964,47	427	543753,65	618471,47	475	542200,82	619348,85	523	540755,88	620337,79
380	542827,59	617994,68	428	543744,47	618494,18	476	542035,04	619362,70	524	540756,86	620360,24
381	542832,53	617997,41	429	543726,40	618527,36	477	541972,04	619369,33	525	540757,11	620366,09
382	542839,10	618001,03	430	543637,67	618656,61	478	541906,81	619370,68	526	540758,23	620391,73
383	542893,07	618028,21	431	543608,66	618701,29	479	541809,14	619378,49	527	540759,85	620428,87
384	542917,99	618038,78	432	543600,19	618715,68	480	541783,02	619380,59	528	540764,01	620513,39
385	542940,50	618044,94	433	543564,27	618788,17	481	541722,17	619385,46	529	540770,37	620700,31
386	543008,65	618053,97	434	543535,53	618846,54	482	541717,16	619385,86	530	540654,35	620710,57
387	543063,42	618064,07	435	543510,98	618900,48	483	541660,91	619390,36	531	540594,43	620719,33
388	543071,12	618064,35	436	543462,95	619013,67	484	541474,07	619406,27	532	540534,61	620728,09
389	543200,48	618074,17	437	543458,20	619023,28	485	541345,15	619424,45	533	540531,39	620728,53
390	543350,56	618064,59	438	543435,06	619057,96	486	541341,92	619420,04	534	540526,08	620729,26
391	543354,60	618063,86	439	543429,94	619058,90	487	541338,61	619415,53	535	540519,52	620730,21
392	543371,02	618061,04	440	543326,49	619180,11	488	541333,26	619297,18	536	540508,29	620731,82
393	543378,10	618059,59	441	543304,83	619206,52	489	541332,65	619251,04	537	540501,72	620732,76
394	543403,90	618052,21	442	543283,55	619235,25	490	541333,00	619245,83	538	540470,90	620735,84
395	543431,03	618043,95	443	543233,36	619330,62	491	541331,44	619176,74	539	540448,08	620738,12
396	543469,67	618032,71	444	543220,39	619353,99	492	541252,02	619224,22	540	540425,70	620740,36
397	543476,09	618031,22	445	543206,25	619376,12	493	541111,51	619340,42	541	540403,72	620742,56
398	543500,41	618025,69	446	543183,46	619404,11	494	541077,24	619370,64	542	540380,74	620742,94
399	543520,79	618021,57	447	543162,15	619426,15	495	541022,06	619439,55	543	540357,46	620743,33
400	543535,99	618018,77	448	543146,82	619439,28	496	541040,48	619564,57	544	540333,77	620743,71
401	543581,16	618009,52	449	543135,30	619448,30	497	541019,15	619607,94	545	540270,82	620744,74
402	543599,84	618005,37	450	543103,81	619472,91	498	540985,15	619641,53	546	540250,09	620745,07
403	543603,26	618005,27	451	543085,77	619490,71	499	540870,63	619735,36	547	540249,08	620862,91

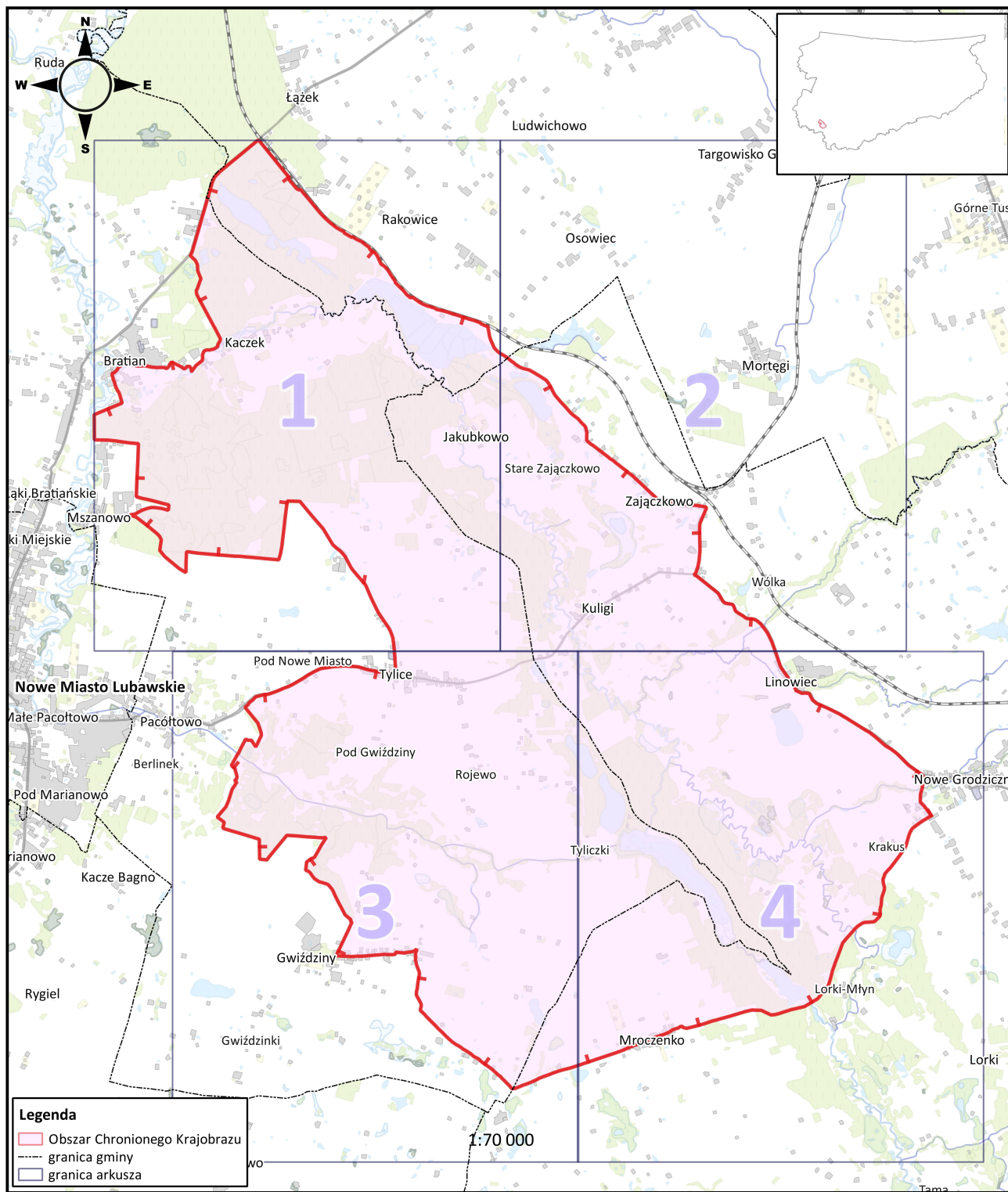
548	540247,76	621043,22	596	540656,19	621670,02	644	541342,42	621608,64	692	541464,92	622527,21
549	540283,07	621057,96	597	540663,45	621652,50	645	541346,60	621611,44	693	541508,32	622650,31
550	540371,99	621095,08	598	540666,91	621646,24	646	541347,14	621611,56	694	541471,01	622742,84
551	540423,70	621116,68	599	540670,54	621643,47	647	541358,55	621614,04	695	541468,11	622809,73
552	540455,88	621129,87	600	540676,99	621638,29	648	541372,73	621612,67	696	541461,33	622830,16
553	540529,44	621160,03	601	540687,90	621635,11	649	541376,33	621612,30	697	541441,85	622867,87
554	540563,97	621174,18	602	540695,74	621632,79	650	541396,86	621581,92	698	541417,84	622888,98
555	540571,82	621177,41	603	540708,48	621629,74	651	541397,66	621573,50	699	541384,68	622922,43
556	540577,74	621179,07	604	540722,56	621626,57	652	541392,43	621556,99	700	541384,77	622924,52
557	540566,80	621217,56	605	540740,44	621622,30	653	541397,55	621555,64	701	541399,06	622952,12
558	540554,14	621261,94	606	540763,63	621617,26	654	541403,25	621557,44	702	541408,24	622976,31
559	540542,61	621297,89	607	540779,57	621618,55	655	541406,31	621562,75	703	541411,64	622988,85
560	540535,35	621312,49	608	540783,22	621618,64	656	541426,94	621592,21	704	541460,94	623159,04
561	540528,16	621321,25	609	540802,82	621619,15	657	541445,29	621615,73	705	541479,24	623222,27
562	540525,18	621325,16	610	540818,60	621619,70	658	541451,76	621625,87	706	541490,13	623259,52
563	540523,79	621327,40	611	540833,51	621621,62	659	541466,00	621636,12	707	541500,55	623293,63
564	540517,81	621339,60	612	540837,71	621621,25	660	541519,34	621678,63	708	541501,44	623297,16
565	540511,12	621354,12	613	540850,94	621620,07	661	541524,82	621685,78	709	541509,44	623326,80
566	540505,27	621364,74	614	540863,62	621617,62	662	541529,95	621714,97	710	541525,30	623381,71
567	540503,16	621368,59	615	540878,41	621614,52	663	541527,83	621726,13	711	541588,75	623601,31
568	540501,97	621372,77	616	540884,98	621613,09	664	541527,39	621751,07	712	541588,70	623601,27
569	540496,78	621391,15	617	540894,67	621610,99	665	541542,37	621788,49	713	541594,26	623615,89
570	540493,25	621405,44	618	540933,90	621603,13	666	541550,66	621798,32	714	541635,28	623760,07
571	540485,82	621430,17	619	540954,13	621603,16	667	541566,18	621804,89	715	541642,68	623783,91
572	540481,28	621439,42	620	540983,86	621599,25	668	541584,01	621807,51	716	541650,93	623807,44
573	540475,01	621456,36	621	541014,32	621600,28	669	541623,14	621807,34	717	541667,62	623840,30
574	540471,16	621468,48	622	541048,06	621601,22	670	541621,53	621811,42	718	541677,55	623855,71
575	540464,67	621488,38	623	541056,45	621601,08	671	541631,05	621812,33	719	541679,31	623858,81
576	540462,44	621497,85	624	541067,24	621600,80	672	541641,52	621814,22	720	541692,62	623872,41
577	540459,31	621516,67	625	541071,90	621600,89	673	541656,61	621817,31	721	541704,47	623883,33
578	540458,74	621523,66	626	541104,33	621588,13	674	541673,31	621824,85	722	541727,70	623908,99
579	540463,66	621532,94	627	541107,25	621590,82	675	541695,77	621840,55	723	541797,96	623968,29
580	540473,43	621536,76	628	541126,81	621608,92	676	541704,19	621844,20	724	542017,10	624148,17
581	540485,31	621540,66	629	541134,40	621626,04	677	541709,36	621861,86	725	542052,84	624177,86
582	540496,55	621551,12	630	541138,78	621634,61	678	541707,71	621866,52	726	542172,08	624277,22
583	540506,83	621559,78	631	541144,69	621644,96	679	541708,96	621872,16	727	542180,82	624283,96
584	540524,66	621579,86	632	541151,75	621653,09	680	541731,46	621909,87	728	542201,15	624274,26
585	540527,36	621590,97	633	541158,85	621657,89	681	541738,42	621925,98	729	542237,52	624231,78
586	540538,87	621603,36	634	541172,99	621661,04	682	541739,41	621933,84	730	542363,10	624076,27
587	540541,04	621604,85	635	541178,17	621658,85	683	541733,65	621951,74	731	542489,49	623921,27
588	540543,98	621608,03	636	541192,26	621651,57	684	541719,90	621976,85	732	542553,97	623842,25
589	540567,06	621623,92	637	541222,96	621635,70	685	541671,35	622071,21	733	542540,60	623831,63
590	540576,93	621639,53	638	541241,77	621625,96	686	541663,27	622083,32	734	542637,86	623716,70
591	540603,22	621675,16	639	541257,26	621617,96	687	541464,59	622454,12	735	542640,44	623713,65
592	540615,41	621686,92	640	541287,07	621602,03	688	541464,32	622457,25	736	542666,01	623698,74
593	540632,64	621688,00	641	541287,25	621601,93	689	541458,17	622468,04	737	542673,96	623701,72
594	540647,49	621682,32	642	541298,01	621591,50	690	541455,76	622491,47	738	542684,20	623705,56
595	540651,14	621677,17	643	541316,47	621583,40	691	541455,14	622513,54	739	542739,19	623640,94

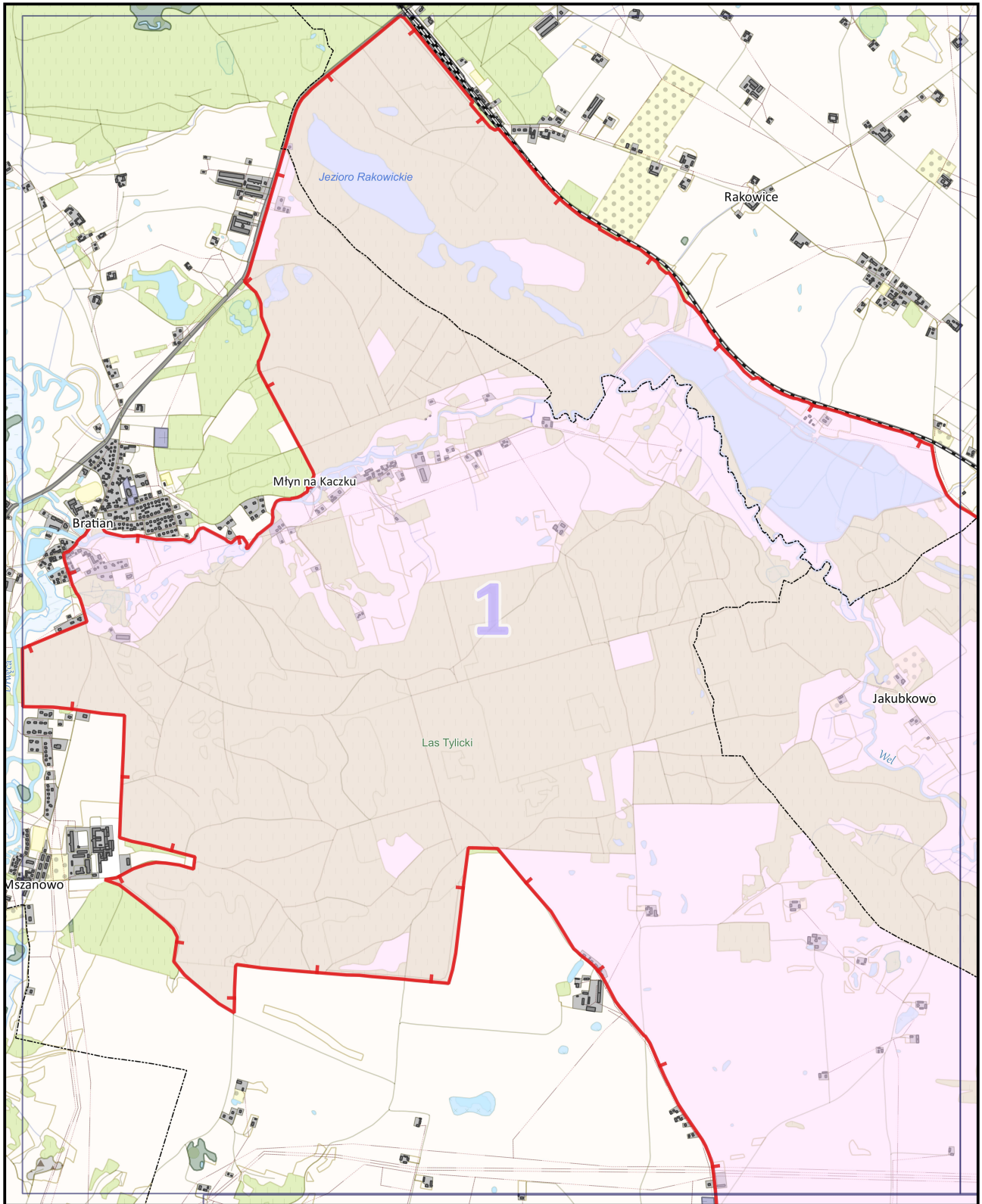
740	542783,41	623589,36	788	544269,43	622303,86	836	545610,69	621423,93	884	546493,33	620412,24
741	542826,77	623536,45	789	544296,17	622286,78	837	545616,39	621415,93	885	546512,90	620397,48
742	542874,02	623479,37	790	544360,23	622272,22	838	545618,76	621412,75	886	546584,49	620340,10
743	542918,86	623425,80	791	544375,85	622268,85	839	545621,11	621409,50	887	546606,83	620323,89
744	542965,24	623376,54	792	544396,71	622262,88	840	545629,63	621393,51	888	546632,79	620300,66
745	543020,20	623325,52	793	544413,43	622258,07	841	545639,78	621376,74	889	546637,94	620295,17
746	543062,56	623290,48	794	544436,89	622251,30	842	545674,22	621310,11	890	546733,35	620207,11
747	543090,69	623268,53	795	544482,96	622233,64	843	545696,40	621271,28	891	546809,30	620135,09
748	543108,34	623254,75	796	544488,50	622232,14	844	545763,01	621192,83	892	546820,37	620124,04
749	543156,67	623226,02	797	544554,80	622214,14	845	545773,00	621183,22	893	546834,51	620111,79
750	543206,80	623199,15	798	544594,47	622199,18	846	545775,90	621179,63	894	546857,05	620091,03
751	543197,73	623193,00	799	544672,97	622174,20	847	545779,96	621174,84	895	546910,57	620039,87
752	543294,39	623136,87	800	544709,41	622163,61	848	545786,04	621168,28	896	546932,28	620020,52
753	543302,19	623144,73	801	544741,93	622155,32	849	545818,02	621135,63	897	546947,39	620011,51
754	543328,57	623126,60	802	544810,95	622128,86	850	545839,86	621109,26	898	546966,42	620005,06
755	543378,49	623100,21	803	544819,97	622117,99	851	545881,26	621062,94	899	546971,31	620004,21
756	543408,60	623087,72	804	544864,24	622096,21	852	545899,00	621046,08	900	547018,55	619999,09
757	543446,14	623057,22	805	544880,12	622090,41	853	545969,25	620992,88	901	547086,37	619993,36
758	543495,97	623021,40	806	544901,25	622082,71	854	545998,20	620958,14	902	547091,60	619993,64
759	543509,83	622993,36	807	544907,40	622045,08	855	546003,15	620952,74	903	547163,05	619985,41
760	543524,19	622981,14	808	544920,97	621970,36	856	546005,99	620949,12	904	547166,08	619985,44
761	543535,06	622972,05	809	544932,76	621930,14	857	546042,70	620913,76	905	547192,35	619983,72
762	543541,53	622966,63	810	544972,82	621840,90	858	546051,24	620902,64	906	547210,28	619982,63
763	543558,51	622966,61	811	544978,22	621830,68	859	546058,58	620886,93	907	547228,03	619981,28
764	543594,17	622917,88	812	544981,84	621826,19	860	546063,51	620870,01	908	547245,78	619980,00
765	543610,12	622883,32	813	544989,54	621817,68	861	546066,92	620852,66	909	547264,03	619978,73
766	543637,36	622824,30	814	545019,03	621787,88	862	546067,33	620849,81	910	547282,22	619977,43
767	543683,49	622791,89	815	545028,56	621780,24	863	546071,15	620820,43	911	547299,73	619976,36
768	543713,37	622756,33	816	545035,44	621774,44	864	546069,61	620802,21	912	547318,14	619974,86
769	543721,99	622746,08	817	545042,90	621769,17	865	546069,31	620788,85	913	547335,85	619973,50
770	543768,86	622670,57	818	545047,22	621767,14	866	546069,40	620766,67	914	547358,15	619972,00
771	543788,09	622643,54	819	545093,69	621740,54	867	546069,37	620753,47	915	547358,94	619971,95
772	543805,97	622624,28	820	545133,79	621713,71	868	546070,18	620741,28	916	547370,92	619970,13
773	543805,88	622604,98	821	545183,42	621672,84	869	546078,55	620729,45	917	547392,53	619966,86
774	543856,96	622552,19	822	545205,20	621658,74	870	546087,28	620720,63	918	547398,73	619965,81
775	543895,05	622517,54	823	545223,63	621641,18	871	546123,77	620691,21	919	547416,09	619962,87
776	543919,19	622489,17	824	545267,86	621611,33	872	546138,16	620683,88	920	547475,79	619952,75
777	543941,51	622461,83	825	545281,68	621603,65	873	546181,35	620651,09	921	547485,11	619938,98
778	543985,02	622424,54	826	545299,40	621596,51	874	546191,32	620643,52	922	547452,83	619864,65
779	544004,28	622428,58	827	545319,24	621588,92	875	546227,93	620615,72	923	547411,35	619766,02
780	544011,95	622430,20	828	545339,83	621583,93	876	546231,58	620612,96	924	547409,58	619761,82
781	544053,72	622399,64	829	545368,67	621577,05	877	546319,53	620545,56	925	547405,28	619736,11
782	544092,99	622371,59	830	545393,80	621569,44	878	546345,99	620522,76	926	547404,30	619697,68
783	544134,38	622348,09	831	545450,23	621537,11	879	546362,13	620511,94	927	547403,57	619647,63
784	544175,16	622331,43	832	545502,61	621505,81	880	546363,05	620513,99	928	547403,85	619639,45
785	544193,08	622325,28	833	545587,00	621452,74	881	546394,45	620492,75	929	547403,92	619636,52
786	544213,83	622321,78	834	545591,85	621447,69	882	546392,97	620490,23	930	547404,02	619632,93
787	544241,95	622310,91	835	545597,40	621441,69	883	546489,86	620414,96	931	547406,38	619536,85

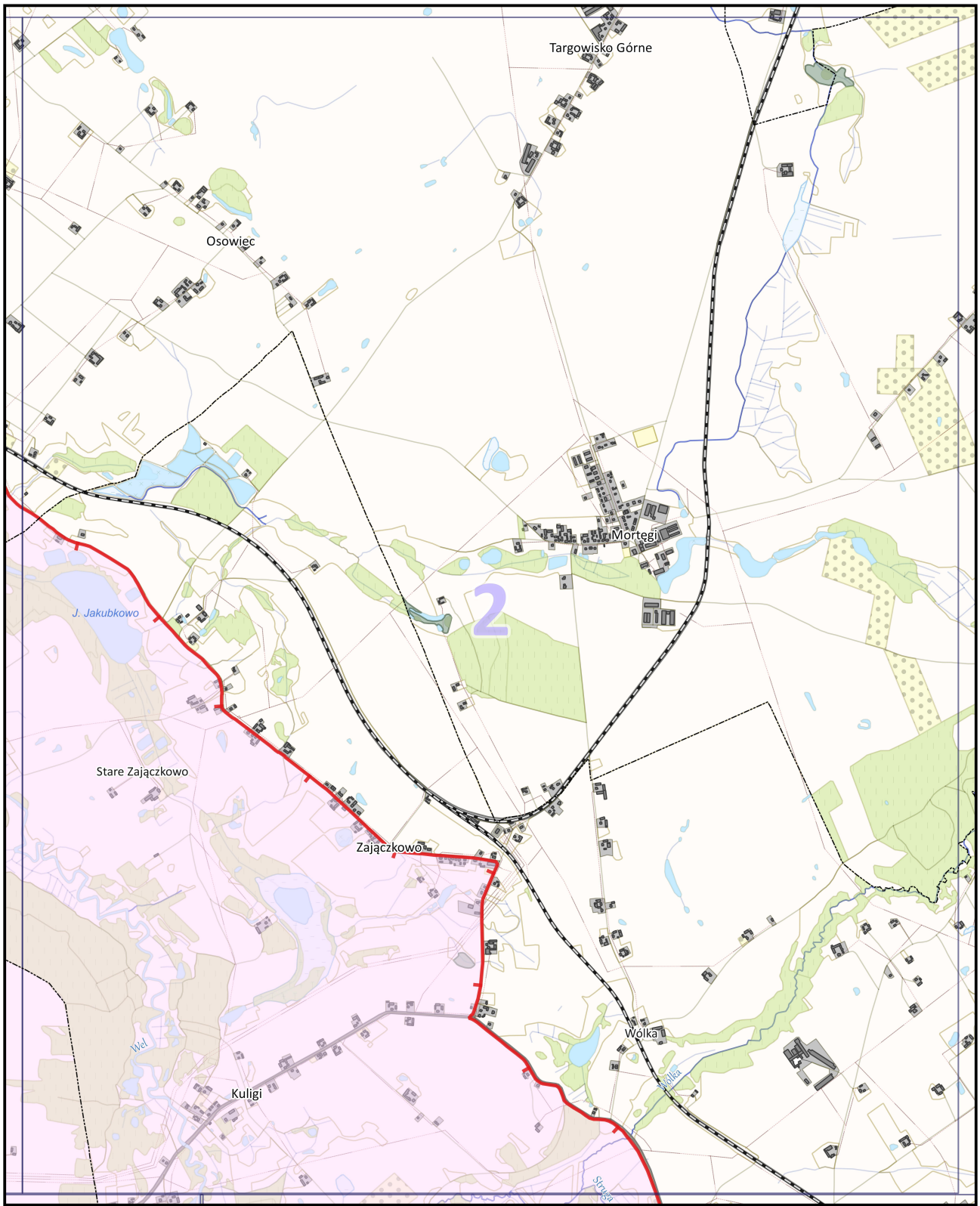
932	547408,29	619433,76	980	548205,10	618465,99	1028	548728,67	617690,16	1076	550143,52	616304,34
933	547404,34	619391,69	981	548253,58	618367,47	1029	548735,33	617676,78			
934	547397,74	619315,17	982	548296,43	618253,49	1030	548739,34	617668,74			
935	547389,95	619278,22	983	548298,02	618248,80	1031	548750,32	617662,68			
936	547384,66	619250,10	984	548299,99	618242,94	1032	548787,09	617630,39			
937	547363,31	619184,26	985	548301,64	618238,06	1033	548917,12	617574,96			
938	547357,53	619170,49	986	548303,27	618233,23	1034	549054,62	617507,90			
939	547348,50	619162,85	987	548304,97	618228,16	1035	549105,24	617476,71			
940	547337,92	619149,35	988	548306,83	618222,68	1036	549141,45	617456,04			
941	547352,02	619145,30	989	548308,48	618217,79	1037	549198,87	617419,39			
942	547367,04	619137,06	990	548310,11	618212,97	1038	549277,19	617370,70			
943	547381,66	619127,04	991	548311,90	618207,67	1039	549357,93	617319,49			
944	547426,90	619089,83	992	548313,53	618202,79	1040	549410,23	617290,59			
945	547504,61	619028,80	993	548315,33	618197,49	1041	549478,05	617237,99			
946	547533,61	619003,87	994	548316,88	618192,90	1042	549511,00	617209,67			
947	547580,59	618967,87	995	548318,59	618187,84	1043	549571,03	617156,77			
948	547616,17	618939,00	996	548320,22	618183,00	1044	549604,28	617128,32			
949	547628,69	618924,11	997	548321,95	618177,89	1045	549655,77	617098,48			
950	547676,87	618841,84	998	548323,66	618172,78	1046	549667,30	617090,93			
951	547679,34	618837,61	999	548325,47	618167,43	1047	549731,31	617042,02			
952	547689,05	618829,22	1000	548327,07	618162,70	1048	549746,36	617029,10			
953	547704,09	618817,95	1001	548332,92	618145,32	1049	549839,62	616935,77			
954	547710,23	618815,47	1002	548344,40	618111,16	1050	549873,64	616902,30			
955	547715,73	618813,25	1003	548351,96	618088,67	1051	549876,81	616899,18			
956	547785,01	618802,72	1004	548355,77	618077,84	1052	549883,11	616894,35			
957	547792,60	618798,22	1005	548363,02	618062,42	1053	550013,77	616802,13			
958	547797,83	618793,93	1006	548369,67	618051,59	1054	550038,39	616786,85			
959	547804,00	618785,05	1007	548383,34	618030,92	1055	550039,39	616774,87			
960	547811,62	618768,25	1008	548402,78	618003,40	1056	550046,61	616772,84			
961	547820,23	618745,79	1009	548407,40	617996,56	1057	550050,07	616747,50			
962	547825,89	618727,15	1010	548410,98	617991,33	1058	550049,78	616731,47			
963	547838,36	618714,32	1011	548416,21	617983,90	1059	550037,87	616645,74			
964	547875,88	618689,03	1012	548431,93	617961,14	1060	550036,98	616639,65			
965	547914,67	618666,56	1013	548445,85	617940,96	1061	550036,43	616629,75			
966	547935,98	618650,36	1014	548456,58	617925,95	1062	550036,26	616626,75			
967	547956,14	618636,91	1015	548458,90	617922,70	1063	550024,91	616594,73			
968	547977,44	618630,74	1016	548487,76	617882,32	1064	550016,78	616566,48			
969	548001,98	618630,22	1017	548493,83	617872,42	1065	550014,22	616544,18			
970	548007,53	618629,72	1018	548530,64	617814,28	1066	550012,73	616471,24			
971	548035,59	618627,60	1019	548541,39	617797,29	1067	550013,45	616469,85			
972	548056,19	618621,41	1020	548535,94	617786,23	1068	550016,71	616464,16			
973	548079,14	618609,41	1021	548611,56	617750,97	1069	550017,80	616462,24			
974	548095,43	618596,49	1022	548652,41	617753,39	1070	550019,96	616458,46			
975	548109,61	618583,75	1023	548692,15	617749,62	1071	550023,36	616453,63			
976	548127,09	618570,64	1024	548702,01	617743,76	1072	550040,14	616437,96			
977	548129,99	618566,60	1025	548708,66	617730,38	1073	550055,56	616422,17			
978	548153,21	618534,19	1026	548715,27	617717,10	1074	550063,54	616411,89			
979	548158,11	618530,44	1027	548722,04	617703,49	1075	550091,34	616376,09			



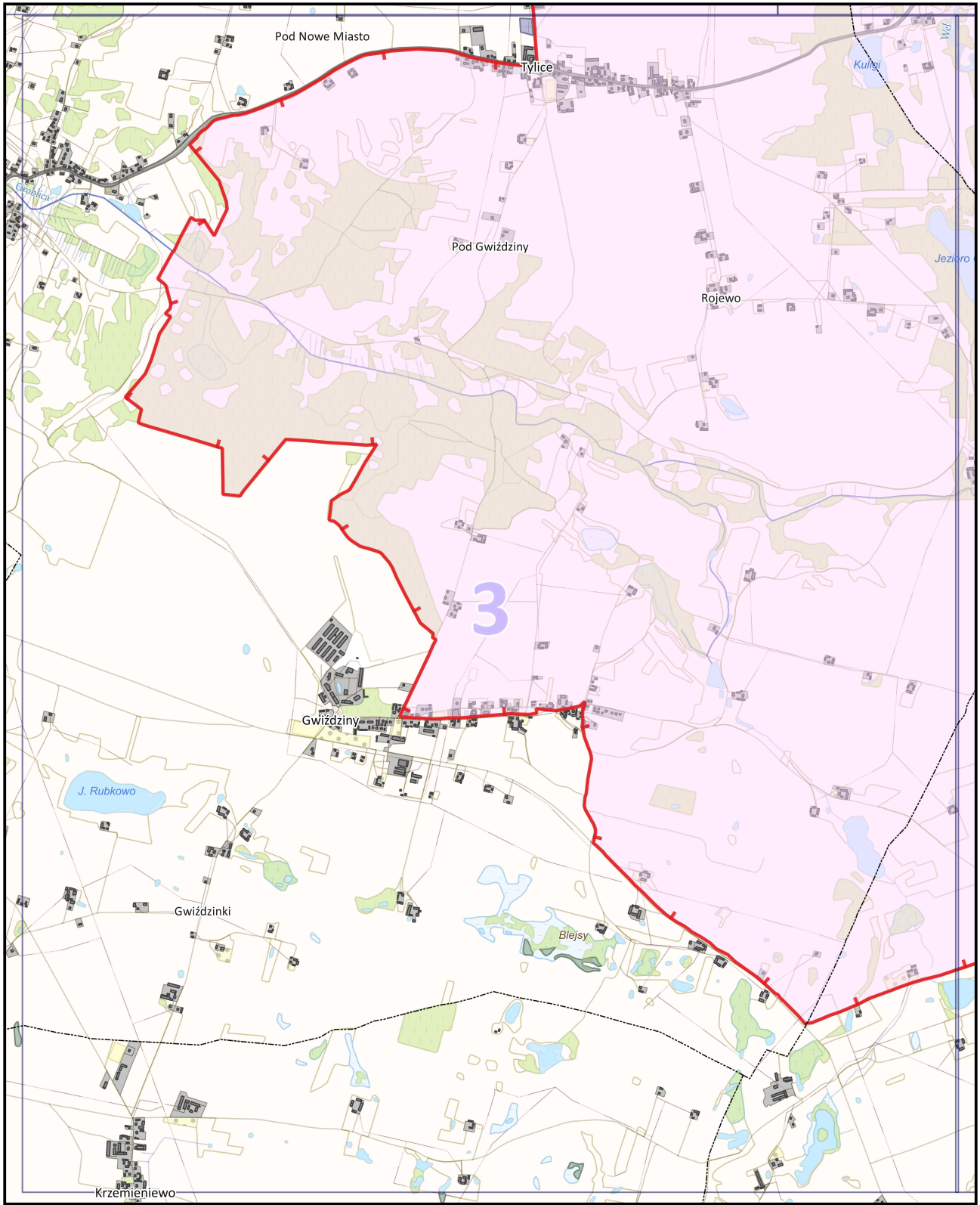
### Mapa poglądowa Obszaru Chronionego Krajobrazu Doliny Rzeki Wel



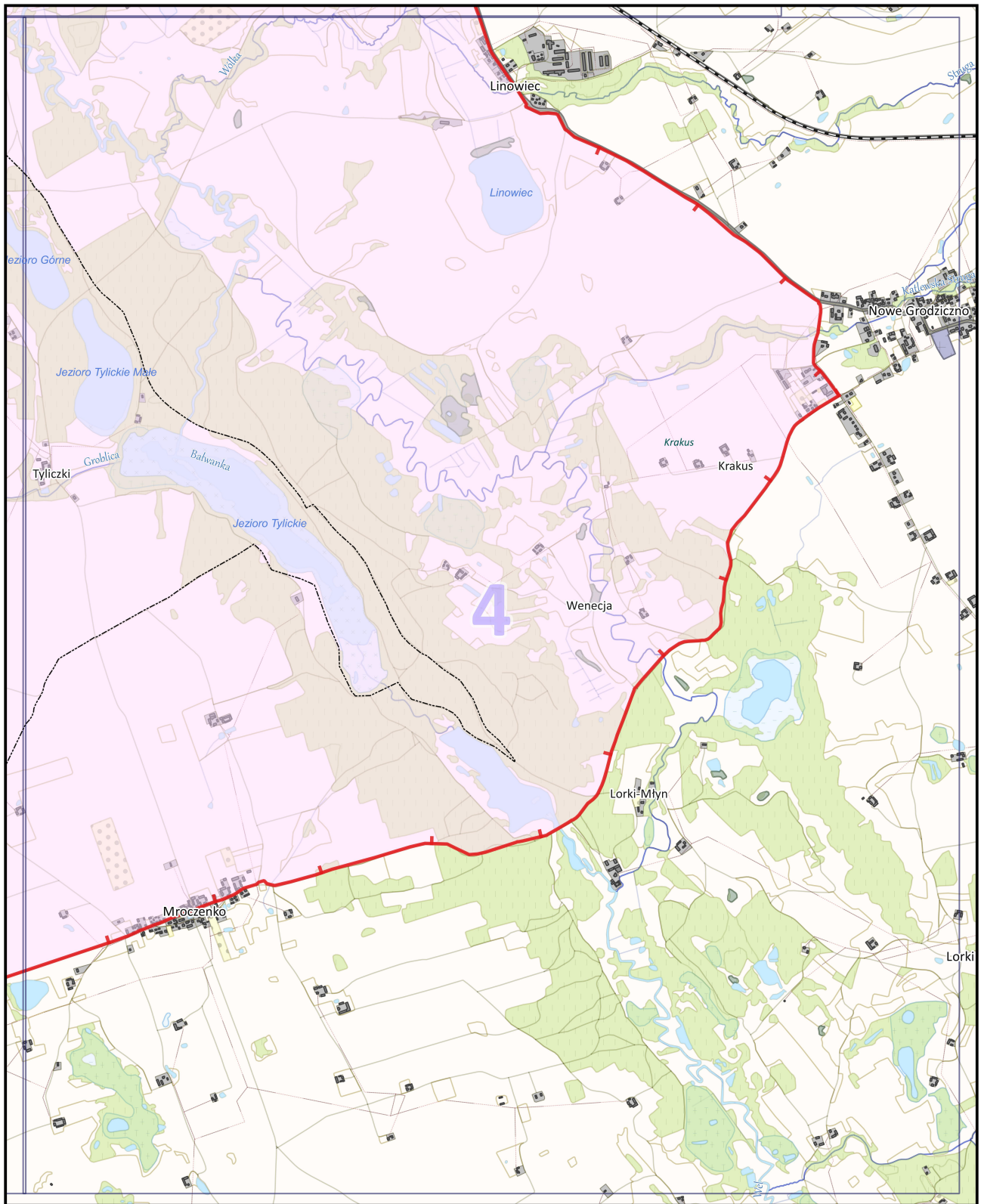








0.5 0 0.5 1 km



## Uzasadnienie

Obszar Chronionego Krajobrazu Doliny Rzeki Wel położony jest w południowo-zachodniej części województwa warmińsko-mazurskiego, w powiecie nowomiejskim na terenie gmin: Nowe Miasto Lubawskie i Grodziczno oraz w powiecie iławskim na terenie gminy Lubawa. Obszar w większości mieści się w mezoregionie Garbu Lubawskiego, jedynie niewielki fragment Obszaru w części północno-zachodniej zachodzi na mezoregion Doliny Drwęcy. Powierzchnia Obszaru wynosi 5233,34 ha. Obszar ten rozciąga się od mostu na drodze Mroczenko-Grodziczno aż do wpływu rzeki Wel do Drwęcy w Bratianie i stanowi połączenie Welskiego Parku Krajobrazowego z OChK Doliny Dolnej Drwęcy. Jego osią jest silnie meandrująca rzeka Wel wraz z jej urozmaiconą krajobrazowo doliną. Krajobraz obszaru wyróżnia się silnie urozmaiconą rzeźbą terenu o zróżnicowanym pokryciu. Dolina Rzeki Wel poprzecinana jest mniejszymi ciekami: Strugą Katlewską i Wólką, które są prawymi dopływami Welu oraz Groblicą (dopływ Drwęcy). Do większych zbiorników wodnych położonych na tym obszarze należą jeziora wytopiskowe: Linowiec, Kuligi, Jakubkowo oraz Jezioro Rakowickie i stawy w Rakowicach. Dzięki bogactwu jezior spotkać tu można ptaki związane ze środowiskiem wodnym m.in. kaczkę krzyżówkę, krakwę, gągoła, czaple białą czy brodziec piskliwego.

Na podstawie art. 23 ust. 2 ustawy z dnia 16 kwietnia 2004 r. *o ochronie przyrody* (Dz. U. z 2020 r. poz. 55) Sejmik Województwa wyznacza obszar chronionego krajobrazu, określa jego nazwę, położenie, sprawującego nadzór, ustalenia dotyczące czynnej ochrony ekosystemów oraz zakazy właściwe dla danego obszaru chronionego krajobrazu lub jego części, wybrane spośród zakazów wymienionych w art. 24 ust. 1, wynikające z potrzeb jego ochrony.

Ze względu na zmianę przepisów ustawy *o ochronie przyrody* na skutek wejścia w życie ustawy z dnia 24 kwietnia 2015 r. *o zmianie niektórych ustaw w związku ze wzmocnieniem narzędzi ochrony krajobrazu* (Dz. U. z 2015 r. poz. 774, z późn. zm.) konieczne było dostosowanie do tych zmian zapisów Rozporządzenia Nr 144 Wojewody Warmińsko-Mazurskiego z dnia 12 listopada 2008 r. *w sprawie Obszaru Chronionego Krajobrazu Doliny Rzeki Wel* (Dz. Urz. Woj. Warm.-Maz. Nr 178, poz. 2626). Niniejszy projekt uchwały bazuje na treści wspomnianego Rozporządzenia aktualizując je o zapisy wynikające z obecnego brzmienia ustawy *o ochronie przyrody* (Dz. U. z 2020 r. poz. 55).

Załączony projekt Uchwały zawiera również dodatkowe zapisy stanowiące o nowych odstępstwach od zakazów umożliwiające m.in.: budowę nowych obiektów budowlanych w pasie szerokości 100 m od innych niż rzeki cieków naturalnych, budowę ścieżek rowerowych i ciągów pieszych, zagospodarowanie terenów zieleni w granicach administracyjnych miast oraz likwidację zadrzewień śródpolnych, przydrożnych i nadwodnych, na potrzeby wykonalności decyzji o warunkach zabudowy oraz inwestycji ujętych w miejscowych planach zagospodarowania przestrzennego. Ponadto projekt utrzymuje dotychczasową możliwość uzupełnień zabudowy pod warunkiem wyznaczenia nieprzekraczalnej linii zabudowy od brzegów zgodnie z linią występującą na działkach przyległych.

Należy zaznaczyć, że dotychczasowy akt prawny dotyczący OChK Doliny Rzeki Wel przedstawia jego zasięg za pomocą opisu przebiegu granicy (Załącznik Nr 1) oraz topograficznej mapy sytuacyjnej (Załącznik Nr 2). Wspomniana mapa została opracowana w małej skali uniemożliwiającej szczegółową weryfikację granicy zarówno w terenie, jak i na mapach ewidencyjnych. Dodatkowym utrudnieniem w ustaleniu zasięgu Obszaru są występujące między ww. załącznikami rozbieżności uniemożliwiające wskazanie w sposób jednoznaczny właściwej granicy a także użyte w opisach sformułowania budzące wątpliwości, odnoszące się do elementów zmiennych, których szczegółowa identyfikacja w terenie jest obecnie niemożliwa. Tak nieprecyzyjne określenie granicy Obszaru, wynikające m.in. z ograniczonego dostępu do odpowiednich narzędzi technicznych w okresie jego wyznaczania, w znacznym stopniu utrudnia zarządzanie tą formą ochrony przyrody.

Mając na uwadze powyższe trudności interpretacyjne uznano za konieczne wyznaczenie OChK zgodnie z obowiązującymi standardami. W tym celu przyjęto, że na potrzeby doprecyzowania i jednoznacznego wyznaczenia zasięgu Obszaru jego granica będzie prowadzona w miarę możliwości wzdłuż granic działek lub użytków ewidencyjnych z uwzględnieniem aktualnych granic właściwych miejscowo gmin i oddziałów leśnych. W sytuacji, kiedy opis z Załącznika Nr 1 określa granicę OChK jako drogę lub tor

kolejowy elementy te uznano za graniczne, nie uwzględniając ich powierzchni w Obszarze.

Po dokonaniu uszczegółowienia granic Obszaru zmianie uległa jego powierzchnia, która według obecnych wyliczeń wynosi 5233,34 ha. Różnica między powierzchnią wskazaną w Rozporządzeniu Nr 144 Wojewody Warmińsko-Mazurskiego z dnia 12 listopada 2008 r. w sprawie *Obszaru Chronionego Krajobrazu Doliny Rzeki Wel* (Dz. Urz. Woj. Warm.-Maz. Nr 178, poz. 2626), a powierzchnią obliczoną po ustaleniu dokładnego przebiegu granicy Obszaru wynika ze stopnia szczegółowości wyznaczenia granicy, ze zwiększenia dokładności wykonywanych pomiarów, a także z wymienionych powyżej korekt.

Treść uchwały, w tym załącznika graficznego, została opracowana w porozumieniu z przedstawicielami Regionalnej Dyrekcji Ochrony Środowiska w Olsztynie w sposób, który zapewni ochronę wyróżniających się krajobrazów o zróżnicowanych ekosystemach oraz zrównoważony rozwój województwa.

Projekt uchwały Sejmiku Województwa Warmińsko-Mazurskiego zgodnie z art. 23 ust. 3 ustawy z dnia 16 kwietnia 2004 r. o *ochronie przyrody* (Dz. U. z 2020 r. poz. 55) wymaga uzgodnienia z Regionalnym Dyrektorem Ochrony Środowiska w Olsztynie oraz z właściwymi miejscowo radami gmin.