

Projekt

z dnia 27 września 2019 r.

Zatwierdzony przez

Uchwała Nr
Sejmiku Województwa Warmińsko-Mazurskiego
z dnia 2019 r.

w sprawie Obszaru Chronionego Krajobrazu Wysoczyzny Elbląskiej - Wschód

Na podstawie art. 18 pkt 20 ustawy z dnia 5 czerwca 1998 r. *o samorządzie województwa* (Dz. U. z 2019 r. poz. 512) w zw. z art. 23 ust. 2 i 3 ustawy z dnia 16 kwietnia 2004 r. *o ochronie przyrody* (Dz. U. z 2018 r. poz. 1614 ze zmianami: Dz. U. z 2018 r. poz. 2244 i 2340, Dz. U. z 2019 r. poz. 1696) uchwała się, co następuje:

§ 1.

Obszar Chronionego Krajobrazu Wysoczyzny Elbląskiej - Wschód, zwany dalej „Obszarem”, o powierzchni 5850,12 ha położony jest w województwie warmińsko-mazurskim, w powiecie braniewskim na terenie gminy Frombork oraz w powiecie elbląskim na terenie gmin: Tolkmicko, Milejewo i Młynary.

§ 2.

Granica Obszaru w postaci wykazu współrzędnych punktów załamania granicy w układzie współrzędnych prostokątnych płaskich PL-1992 określona została w Załączniku Nr 1 do niniejszej uchwały.

§ 3.

Granice Obszaru określoną zgodnie z § 2 przedstawia poglądowo mapa, stanowiąca Załącznik Nr 2 do niniejszej uchwały.

§ 4.

1. Ustalenia dotyczące czynnej ochrony ekosystemów leśnych Obszaru:

- 1) utrzymanie ciągłości i trwałości ekosystemów leśnych; niedopuszczanie do ich nadmiernego użytkowania;
- 2) wspieranie procesów sukcesji naturalnej przez inicjowanie i utrwalanie naturalnego odnowienia o składzie i strukturze odpowiadającej siedlisku; tam gdzie nie są możliwe odnowienia naturalne - używanie do odnowień gatunków miejscowego pochodzenia przy ograniczaniu gatunków obcych rodzimej florze czy też modyfikowanych genetycznie;
- 3) zwiększanie udziału gatunków domieszkowych i biocenotycznych; tworzenie układów ekotonowych z tych gatunków;
- 4) pozostawianie drzew o charakterze pomnikowym, przestojów, drzew dziuplastych oraz części drzew obumarłych aż do całkowitego ich rozkładu;
- 5) zwiększanie istniejącego stopnia pokrycia terenów drzewostanami, w szczególności na terenach porolnych tam, gdzie z przyrodniczego i ekonomicznego punktu widzenia jest to możliwe; sprzyjanie tworzeniu zwartych kompleksów leśnych; tworzenie i utrzymywanie leśnych korytarzy ekologicznych ze szczególnym uwzględnieniem możliwości migracji dużych ssaków;

- 6) utrzymywanie, a w razie potrzeby podwyższanie poziomu wód gruntowych, w szczególności na siedliskach wilgotnych i bagiennych, tj. w borach bagiennych, olsach i łągach; budowa zbiorników małej retencji jako zbiorników wielofunkcyjnych, w szczególności podwyższających różnorodność biologiczną w lasach;
 - 7) zachowanie i utrzymywanie w stanie zbliżonym do naturalnego istniejących śródleśnych cieków, mokradeł, polan, torfowisk, wrzosowisk oraz muraw napiaskowych; niedopuszczanie do ich nadmiernego wykorzystania dla celów produkcji roślinnej lub sukcesji;
 - 8) zwalczanie szkodników owadzych i patogenów grzybowych, a także ograniczanie szkód łowieckich poprzez zastosowanie metod mechanicznych lub biologicznych; stosowanie metod chemicznego zwalczania dopuszcza się tylko przy braku innych alternatywnych metod;
 - 9) stopniowe usuwanie gatunków obcego pochodzenia, chyba że zaleca się ich stosowanie w ramach przyjętych zasad hodowli lasu;
 - 10) ochrona stanowisk chronionych gatunków roślin, zwierząt i grzybów; w przypadkach stwierdzenia obiektów i powierzchni cennych przyrodniczo (stanowiska rzadkich i chronionych roślin, zwierząt, grzybów oraz pozostałości naturalnych ekosystemów) wnioskowanie do właściwego organu o ich ochronę;
 - 11) kształtowanie właściwej struktury populacji zwierząt, roślin i grzybów stanowiących komponent ekosystemu leśnego;
 - 12) opracowanie i wdrażanie programów czynnej ochrony oraz reintrodukcji i restytucji gatunków rzadkich, zagrożonych;
 - 13) wykorzystanie lasów dla celów rekreacyjno-krajoznawczych i edukacyjnych w oparciu o wyznaczone szlaki turystyczne oraz istniejące i nowe ścieżki edukacyjno-przyrodnicze wyposażone w elementy infrastruktury turystycznej i edukacyjnej zharmonizowanej z otoczeniem;
 - 14) prowadzenie racjonalnej gospodarki łowieckiej, w szczególności poprzez dostosowanie liczebności populacji zwierząt łownych związanych z ekosystemami leśnymi do warunków środowiskowych.
2. Ustalenia dotyczące czynnej ochrony nieleśnych ekosystemów lądowych Obszaru:
- 1) przeciwdziałanie zarastaniu łąk, pastwisk i torfowisk poprzez koszenie i wypas, a także mechaniczne usuwanie samosiewów drzew i krzewów na terenach otwartych, a w razie konieczności także karczowanie z usunięciem biomasy z pozostawieniem kęp drzew i krzewów;
 - 2) propagowanie wśród rolników działań zmierzających do utrzymania trwałych użytków zielonych w ramach zwykłej, dobrej praktyki rolniczej, a także działań rolno-środowiskowo-klimatycznych - zgodnie z wymogami zbiorowisk łąkowych; propagowanie dominacji gospodarstw prowadzących produkcję mieszaną, w tym preferowanie hodowli bydła opartej o wypas metodą pastwiskową; zalecana jest ochrona i hodowla lokalnych starych odmian drzew i krzewów owocowych oraz ras zwierząt; promowanie agroturystyki i rolnictwa ekologicznego;
 - 3) ochrona stanowisk chronionych gatunków roślin i zwierząt; w przypadku stwierdzenia obiektów i powierzchni cennych przyrodniczo (stanowiska rzadkich i chronionych roślin i zwierząt) wnioskowanie do właściwego organu o ich ochronę;
 - 4) maksymalne ograniczanie zmiany użytków zielonych na grunty orne; niedopuszczanie do przeorywania użytków zielonych; propagowanie powrotu do użytkowania łąkowego gruntów wykorzystywanych dotychczas jako rolne wzdłuż rowów i lokalnych obniżen terenowych;
 - 5) preferowanie ochrony roślin metodami biologicznymi;
 - 6) ochrona zieleni wiejskiej: zadrzewień, zakrzewień, parków wiejskich oraz kształtowanie zróżnicowanego krajobrazu rolniczego poprzez ochronę istniejących oraz formowanie nowych zakrzewień i zadrzewień śródpolnych i przydrożnych;
 - 7) zachowanie śródpolnych torfowisk, zabagnień, podmokłości oraz oczek wodnych;
 - 8) zachowanie zbiorowisk wydmowych, śródpolnych muraw napiaskowych, wrzosowisk i psiar;

- 9) melioracje odwadniające, w tym regulowanie odpływu wody z sieci rowów, dopuszczalne tylko w ramach racjonalnej gospodarki rolnej, jednak z bezwzględnym zachowaniem w stanie nienaruszonym terenów podmokłych, w tym torfowisk i obszarów wodno-błotnych oraz obszarów źródłiskowych cieków;
 - 10) eliminowanie nielegalnego eksploataowania surowców mineralnych oraz rekultywacja terenów powrobiskowych; w szczególnych przypadkach, gdy w wyrobisku ukształtowały się właściwe biocenozy wzbogacające lokalną różnorodność biologiczną, przeprowadzenie rekultywacji nie jest wskazane, zalecane jest podjęcie działań ochronnych w celu ich zachowania;
 - 11) utrzymywanie i w razie konieczności odtwarzanie lokalnych i regionalnych korytarzy ekologicznych;
 - 12) prowadzenie racjonalnej gospodarki łowieckiej, m.in. poprzez dostosowanie liczebności populacji zwierząt łownych związanych z ekosystemami otwartymi do warunków środowiskowych;
 - 13) melioracje nawadniające zalecane są w przypadku stwierdzonego niekorzystnego dla racjonalnej gospodarki rolnej obniżenia poziomu wód gruntowych.
3. Ustalenia dotyczące czynnej ochrony ekosystemów wodnych Obszaru:
- 1) zachowanie i ochrona zbiorników wód powierzchniowych wraz z pasem roślinności okalającej, poza rowami melioracyjnymi;
 - 2) wyznaczenie lokalizacji nowych wałów przeciwpowodziowych w oparciu o rzeczywistą konieczność ochrony człowieka i jego mienia przed powodzią; w miarę możliwości wały należy lokalizować jak najdalej od koryta rzeki wykorzystując naturalną rzeźbę terenu;
 - 3) tworzenie stref buforowych wokół zbiorników wodnych w postaci pasów zadrzewień i zakrzewień celem ograniczenia spływu substancji biogenychnych i zwiększenia różnorodności biologicznej;
 - 4) prowadzenie prac regulacyjnych i utrzymaniowych rzek tylko w zakresie niezbędnym dla rzeczywistej ochrony przeciwpowodziowej;
 - 5) ograniczanie zabudowy na krawędziach wysoczyznowych w celu zachowania ciągłości przyrodniczo-krajobrazowej oraz ochrony krawędzi tarasów rzecznych przed ruchami osuwiskowymi;
 - 6) rozpoznanie okresowych dróg migracji zwierząt, których rozwój związany jest bezpośrednio ze środowiskiem wodnym (w szczególności płazów) oraz podejmowanie działań w celu ich ochrony;
 - 7) wznoszenie nowych budowli piętrzących na ciekach, rowach i kanałach (retencja korytowa) winno być poprzedzone analizą bilansu wodnego zlewni;
 - 8) zapewnienie swobodnej migracji rybom w ciekach poprzez budowę przepławek na istniejących i nowych budowlach piętrzących;
 - 9) utrzymanie i wprowadzanie zakrzewień wokół zbiorników wodnych, w szczególności starorzeczy, Zalewu Wiślanego oraz oczek wodnych, jako bariery ograniczającej dostęp do linii brzegowej; utrzymanie lub tworzenie pasów zakrzewień i zadrzewień wzdłuż cieków jako naturalnej obudowy biologicznej ograniczającej spływ zanieczyszczeń z pól uprawnych;
 - 10) ograniczenie działań powodujących obniżenie zwierciadła wód podziemnych, w szczególności budowy urządzeń drenarskich i rowów odwadniających na gruntach ornych, łąkach i pastwiskach w dolinach rzecznych oraz na krawędzi tarasów zalewowych i wysoczyzn;
 - 11) opracowanie i wdrożenie programów reintrodukcji, restytucji, czynnej ochrony rzadkich i zagrożonych gatunków zwierząt i roślin bezpośrednio związanych z ekosystemami wodnymi;
 - 12) zachowanie i ewentualne odtwarzanie korytarzy ekologicznych opartych o ekosystemy wodne celem zachowania dróg migracji gatunków związanych z wodą;
 - 13) zwiększanie retencji wodnej, przy czym zbiorniki małej retencji winny dodatkowo wzbogacać różnorodność biologiczną terenu, uwzględniając starorzecza i lokalne obniżenia terenu; w miarę możliwości technicznych i finansowych zalecane jest odtworzenie funkcji obszarów źródłiskowych

o dużych zdolnościach retencyjnych; w miarę możliwości należy zachowywać lub odtwarzać siedliska hydrogeniczne mające dużą rolę w utrzymaniu lokalnej różnorodności biologicznej.

§ 5.

1. Na Obszarze wprowadza się następujące zakazy:

- 1) zabijania dziko występujących zwierząt, niszczenia ich nor, legowisk, innych schronień i miejsc rozrodu oraz tarlisk, złożonej ikry, z wyjątkiem amatorskiego połowu ryb oraz wykonywania czynności związanych z racjonalną gospodarką rolną, leśną, rybacką i łowiecką;
- 2) realizacji przedsięwzięć mogących znacząco oddziaływać na środowisko w rozumieniu przepisów ustawy z dnia 3 października 2008 r. *o udostępnianiu informacji o środowisku i jego ochronie, udziale społeczeństwa w ochronie środowiska oraz o ocenach oddziaływania na środowisko*;
- 3) likwidowania i niszczenia zadrzewień śródpolnych, przydrożnych i nadwodnych, jeżeli nie wynikają one z potrzeby ochrony przeciwpowodziowej i zapewnienia bezpieczeństwa ruchu drogowego lub wodnego lub budowy, odbudowy, utrzymania, remontów lub naprawy urządzeń wodnych;
- 4) wydobywania do celów gospodarczych skał, w tym torfu, oraz skamieniałości, w tym kopalnych szczątków roślin i zwierząt, a także minerałów i bursztynu;
- 5) wykonywania prac ziemnych trwale zniekształcających rzeźbę terenu, z wyjątkiem prac związanych z zabezpieczeniem przeciwsztormowym, przeciwpowodziowym lub przeciwsuwiskowym lub utrzymaniem, budową, odbudową, naprawą lub remontem urządzeń wodnych;
- 6) dokonywania zmian stosunków wodnych, jeżeli służą innym celom niż ochrona przyrody lub zrównoważone wykorzystanie użytków rolnych i leśnych oraz racjonalna gospodarka wodna lub rybacka;
- 7) likwidowania naturalnych zbiorników wodnych, starorzeczy i obszarów wodno-błotnych;
- 8) budowania nowych obiektów budowlanych w pasie szerokości 100 m od:
 - a) linii brzegów rzek, jezior i innych naturalnych zbiorników wodnych,
 - b) zasięgu lustra wody w sztucznych zbiornikach wodnych usytuowanych na wodach płynących przy normalnym poziomie piętrzenia określonym w pozwoleniu wodnoprawnym, o którym mowa w art. 389 pkt 1 ustawy z dnia 20 lipca 2017 r. - *Prawo wodne*
 - z wyjątkiem urządzeń wodnych oraz obiektów służących prowadzeniu racjonalnej gospodarki rolnej, leśnej lub rybackiej;
- 9) lokalizowania obiektów budowlanych w pasie szerokości 200 m od linii brzegów klifowych oraz w pasie technicznym brzegu morskiego.

2. Zakazy, o których mowa w ust. 1, nie dotyczą:

- 1) wykonywania zadań na rzecz obronności kraju i bezpieczeństwa państwa;
- 2) prowadzenia akcji ratowniczej oraz działań związanych z bezpieczeństwem powszechnym;
- 3) realizacji inwestycji celu publicznego;
- 4) wykonywania zadań wynikających z planu ochrony, zadań ochronnych lub planu zadań ochronnych.

3. Zakaz, o którym mowa w ust. 1 pkt 2, nie dotyczy:

- 1) realizacji przedsięwzięć mogących znacząco oddziaływać na środowisko, dla których przeprowadzona ocena oddziaływania na środowisko wykazała brak negatywnego wpływu na ochronę przyrody i ochronę krajobrazu obszaru chronionego krajobrazu;
- 2) realizacji przedsięwzięć mogących potencjalnie znacząco oddziaływać na środowisko, dla których regionalny dyrektor ochrony środowiska stwierdził brak konieczności przeprowadzenia oceny oddziaływania na środowisko.

4. Zakaz, o którym mowa w ust. 1 pkt 3:

- 1) nie dotyczy usunięcia drzewa lub krzewu w obrębie zadrzewienia, należących do gatunków obcych, określonych w przepisach wydanych na podstawie art. 120 ust. 2f ustawy z dnia 16 kwietnia 2004 r. *o ochronie przyrody*;
 - 2) nie dotyczy terenów przeznaczonych pod zabudowę w miejscowych planach zagospodarowania przestrzennego obowiązujących:
 - a) w dacie orzekania w przedmiocie wydania: decyzji o środowiskowych uwarunkowaniach, decyzji o pozwoleniu na budowę, a także innych decyzji - jeżeli są one wymagane dla realizacji danego przedsięwzięcia na podstawie przepisów powszechnie obowiązującego prawa,
 - b) w dacie realizacji przedsięwzięcia - jeżeli dla danego przedsięwzięcia przepisy powszechnie obowiązującego prawa nie przewidują obowiązku uzyskania decyzji, o których mowa w lit. a;
 - 3) nie ma zastosowania do zmian miejscowych planów zagospodarowania przestrzennego, w zakresie terenów przeznaczonych w tych planach pod zabudowę;
 - 4) nie dotyczy realizacji inwestycji na podstawie decyzji o warunkach zabudowy, którą wydano po uzgodnieniu z właściwym organem ochrony przyrody.
5. Zakazy, o których mowa w ust. 1 pkt 4 i 5, nie dotyczą:
- 1) złóż kopalin udokumentowanych przez Skarb Państwa do dnia 2 grudnia 2008 r. tj. dnia wejścia w życie Rozporządzenia Nr 108 Wojewody Warmińsko-Mazurskiego z dnia 3 listopada 2008 r. w sprawie *Obszaru Chronionego Krajobrazu Wysoczyzny Elbląskiej - Wschód* (Dz. Urz. Woj. Warm.-Maz. Nr 176, poz. 2576), których dokumentacje zostały zatwierdzone lub przyjęte przez właściwy organ administracji geologicznej;
 - 2) złóż kopalin udokumentowanych na potrzeby lokalne o powierzchni do 2 ha i wydobyciu nie przekraczającym 20.000 m³/rok na podstawie koncesji na poszukiwanie i rozpoznawanie, udzielonych do dnia 2 grudnia 2008 r. tj. dnia wejścia w życie Rozporządzenia Nr 108 Wojewody Warmińsko-Mazurskiego z dnia 3 listopada 2008 r. w sprawie *Obszaru Chronionego Krajobrazu Wysoczyzny Elbląskiej - Wschód* (Dz. Urz. Woj. Warm.-Maz. Nr 176, poz. 2576).
6. Zakaz, o którym mowa w ust. 1 pkt 8, nie dotyczy:
- 1) innych niż rzeki cieków naturalnych w rozumieniu art. 16 pkt 5 ustawy z dnia 20 lipca 2017 r. *Prawo wodne*;
 - 2) terenów zieleni w granicach administracyjnych miast;
 - 3) obszarów zwartej zabudowy miast i wsi w granicach określonych w obowiązujących studiach uwarunkowań i kierunków zagospodarowania przestrzennego, a w przypadku obszarów, dla których obowiązuje studium uwarunkowań i kierunków zagospodarowania przestrzennego, które uchwalono przed dniem 2 grudnia 2008 r., tj. przed dniem wejścia w życie Rozporządzenia Nr 108 Wojewody Warmińsko-Mazurskiego z dnia 3 listopada 2008 r. w sprawie *Obszaru Chronionego Krajobrazu Wysoczyzny Elbląskiej - Wschód* (Dz. Urz. Woj. Warm.-Maz. Nr 176, poz. 2576) i w którym nie określono granic zwartej zabudowy miasta lub wsi, również obszarów wskazanych w obowiązującym studium jako tereny zabudowane;
 - 4) uzupełnień zabudowy pod warunkiem wyznaczenia nieprzekraczalnej linii zabudowy od brzegów zgodnie z linią występującą na działkach przyległych;
 - 5) siedlisk rolniczych - w zakresie uzupełnienia istniejącej zabudowy zagrodowej o obiekty służące do prowadzenia gospodarstwa rolnego, w tym obiekty służące agroturystyce, pod warunkiem nie zmniejszania dotychczasowej odległości zabudowy od brzegów wód;
 - 6) obiektów budowlanych niezbędnych do pełnienia funkcji plaż, kąpielisk i przystani na wyznaczonych w miejscowych planach zagospodarowania przestrzennego terenach dostępu do wód publicznych oraz realizacji infrastruktury technicznej na potrzeby tych terenów;
 - 7) ścieżek rowerowych, ciągów pieszych oraz związanych z nimi: infrastruktury technicznej i obiektów małej architektury służących utrzymaniu porządku;

8) ustaleń miejscowych planów zagospodarowania przestrzennego obowiązujących:

a) w dniu wejścia w życie niniejszej uchwały, lub

b) w dniu 2 grudnia 2008 r., tj. w dniu wejścia w życie Rozporządzenia Nr 108 Wojewody Warmińsko-Mazurskiego z dnia 3 listopada 2008 r. w sprawie *Obszaru Chronionego Krajobrazu Wysoczyzny Elbląskiej - Wschód* (Dz. Urz. Woj. Warm.-Maz. Nr 176, poz. 2576).

§ 6.

Niniejsza uchwała nie narusza uprawnień nabytych na podstawie ustaleń miejscowych planów zagospodarowania przestrzennego, prawomocnych decyzji administracyjnych i innych orzeczeń oraz innych aktów prawnych, obowiązujących w dniu wejścia niniejszej uchwały.

§ 7.

Nadzór nad Obszarem sprawuje Marszałek Województwa Warmińsko-Mazurskiego.

§ 8.

Wykonanie uchwały powierza się Zarządowi Województwa Warmińsko-Mazurskiego.

§ 9.

Do postępowań, których przedmiotem jest uchwalenie lub zmiana miejscowego planu zagospodarowania przestrzennego lub studium uwarunkowań i kierunków zagospodarowania przestrzennego, w których przed dniem wejścia w życie niniejszej uchwały podjęto uchwałę o przystąpieniu do sporządzenia lub zmiany planu lub studium oraz zawiadomiono o terminie wyłożenia ich projektów do publicznego wglądu, ale postępowanie nie zostało zakończone przed wejściem w życie niniejszej uchwały, stosuje się przepisy dotychczasowe.

§ 10.

Traci moc Rozporządzenie Nr 108 Wojewody Warmińsko-Mazurskiego z dnia 3 listopada 2008 r. w sprawie *Obszaru Chronionego Krajobrazu Wysoczyzny Elbląskiej - Wschód* (Dz. Urz. Woj. Warm.-Maz. Nr 176, poz. 2576).

§ 11.

Uchwała wchodzi w życie po upływie 14 dni od dnia ogłoszenia w Dzienniku Urzędowym Województwa Warmińsko-Mazurskiego.

Przewodnicząca Sejmiku Województwa
Warmińsko-Mazurskiego

Bernadeta Hordejuk

Załącznik Nr 1 do Uchwały Nr.....

Sejmiku Województwa Warmińsko-Mazurskiego

z dnia.....2019 r.

**Wykaz współrzędnych punktów załamania granicy
Obszaru Chronionego Krajobrazu Wysoczyzny Elbląskiej - Wschód
w państwowym układzie współrzędnych prostokątnych płaskich PL-1992**

nr	92_X	92_Y	40	532593,28	702358,48	80	532770,59	705058,35	120	532864,03	706683,55
1	531906,01	702264,46	41	532595,35	702860,52	81	532770,77	705017,77	121	532866,31	706413,02
2	531932,69	702313,63	42	532645,26	702074,38	82	532771,51	704967,11	122	532866,33	704051,89
3	531940,29	702327,62	43	532655,52	702420,51	83	532772,17	705422,95	123	532868,13	701996,71
4	531949,64	702230,44	44	532675,79	702421,64	84	532779,76	704922,41	124	532868,64	704020,48
5	531950,02	702126,94	45	532700,01	705696,67	85	532781,09	702021,44	125	532871,59	706377,28
6	531950,36	702233,36	46	532701,90	705656,47	86	532781,59	704806,65	126	532872,85	703971,63
7	531960,29	702111,82	47	532702,05	705653,46	87	532783,10	706140,07	127	532877,59	706336,75
8	531980,09	702343,51	48	532702,95	705736,66	88	532786,37	705421,47	128	532884,57	706818,53
9	531999,74	702372,05	49	532706,20	705976,01	89	532790,41	704783,03	129	532886,29	706817,51
10	532029,47	702368,72	50	532706,36	702394,68	90	532795,54	704727,23	130	532887,66	703855,99
11	532048,66	702458,59	51	532713,59	705923,35	91	532798,15	705579,92	131	532892,22	703815,49
12	532060,48	702529,79	52	532714,43	705779,53	92	532802,26	704657,24	132	532892,22	706837,49
13	532071,32	702426,92	53	532714,59	702881,65	93	532802,70	704622,26	133	532894,49	706223,17
14	532076,52	702127,98	54	532716,20	706065,86	94	532804,49	702902,19	134	532895,11	703780,50
15	532076,83	702081,82	55	532717,13	705619,37	95	532809,11	704577,92	135	532896,19	705556,21
16	532092,44	702617,87	56	532719,03	706130,76	96	532809,32	704583,31	136	532899,05	706192,58
17	532167,46	702092,99	57	532720,18	705911,91	97	532809,38	704572,56	137	532900,05	703646,68
18	532168,06	702623,42	58	532720,47	706113,39	98	532812,68	704423,03	138	532900,07	703721,93
19	532169,90	702524,02	59	532720,79	705866,19	99	532812,95	704502,81	139	532903,71	703694,04
20	532188,55	702607,11	60	532721,41	705825,29	100	532815,24	704469,11	140	532904,06	706158,31
21	532233,54	702100,53	61	532722,03	705596,44	101	532820,60	704366,04	141	532906,82	703604,85
22	532237,07	702753,85	62	532722,36	705854,25	102	532822,39	704353,03	142	532907,38	703599,90
23	532317,97	702110,16	63	532723,73	705837,94	103	532826,08	704311,58	143	532907,76	705531,24
24	532319,81	702641,91	64	532724,08	705841,23	104	532827,10	705514,33	144	532916,53	703519,03
25	532348,46	702791,70	65	532726,98	705570,52	105	532829,46	705445,53	145	532916,77	703508,58
26	532386,48	702490,34	66	532730,28	705373,04	106	532830,15	705425,15	146	532919,19	703401,02
27	532387,98	702118,13	67	532731,50	702888,19	107	532831,01	704253,50	147	532919,30	703397,03
28	532408,20	702474,27	68	532732,34	705321,13	108	532837,95	705582,63	148	532920,78	703331,24
29	532450,16	702512,88	69	532732,90	705345,06	109	532840,93	704199,81	149	532922,25	706924,24
30	532464,58	702804,58	70	532745,84	705291,80	110	532847,73	706149,65	150	532922,26	706882,36
31	532468,04	702472,55	71	532751,59	705270,54	111	532856,18	706636,37	151	532925,37	703280,91
32	532486,24	702453,58	72	532754,93	705371,72	112	532857,11	704124,71	152	532927,60	706950,62
33	532498,52	702415,05	73	532761,33	705187,47	113	532857,54	706472,33	153	532934,58	706963,98
34	532506,67	702508,49	74	532764,63	704856,07	114	532858,92	706497,62	154	532935,01	703098,15
35	532531,20	702092,78	75	532764,95	705416,09	115	532861,08	705566,97	155	532942,91	702989,87
36	532532,51	702453,22	76	532765,15	705132,98	116	532862,06	704086,19	156	532945,64	702928,28
37	532546,46	702848,19	77	532766,44	704868,20	117	532862,43	704083,27	157	532950,41	706978,11
38	532562,04	702386,55	78	532767,82	705097,41	118	532862,96	704079,15	158	532957,69	706992,47
39	532587,52	702419,54	79	532768,37	704835,43	119	532863,03	706573,46	159	532960,44	706991,79

160	532998,16	706988,04
161	533038,04	702021,14
162	533058,86	701876,46
163	533079,76	701826,72
164	533080,91	701823,95
165	533092,63	701796,06
166	533095,43	701789,38
167	533103,01	701771,36
168	533116,10	701659,99
169	533118,96	701901,09
170	533125,11	701453,22
171	533134,25	702045,79
172	533134,87	701229,08
173	533136,60	702026,24
174	533143,57	701029,23
175	533147,25	701012,01
176	533147,30	701005,42
177	533148,43	700913,86
178	533158,86	700790,12
179	533168,93	700525,11
180	533172,65	700473,98
181	533175,43	702030,53
182	533175,83	700411,27
183	533181,69	706965,60
184	533181,80	701926,85
185	533190,20	700075,74
186	533194,65	700085,92
187	533201,68	700079,08
188	533203,23	700206,73
189	533204,68	700272,52
190	533205,51	700065,07
191	533213,56	700137,38
192	533219,76	701958,88
193	533224,07	702035,90
194	533235,59	700259,18
195	533238,36	700412,28
196	533243,06	700363,37
197	533244,30	701979,59
198	533245,92	700193,06
199	533259,82	700281,97
200	533261,28	702040,00
201	533263,77	701996,00
202	533272,92	700343,41
203	533274,71	700321,93
204	533282,61	700239,88
205	533294,06	700264,04
206	533307,91	699972,62
207	533310,48	706963,88

208	533311,70	699908,53
209	533321,43	699964,42
210	533321,67	699879,36
211	533354,88	699807,09
212	533370,18	699766,05
213	533395,12	699699,25
214	533407,40	699613,88
215	533410,76	699573,89
216	533411,13	706967,89
217	533420,81	699549,50
218	533427,71	699532,76
219	533446,39	699549,89
220	533462,60	699565,07
221	533485,54	706970,88
222	533516,38	699607,72
223	533520,88	706972,31
224	533569,36	706974,58
225	533611,18	699706,67
226	533613,53	699715,08
227	533630,97	699731,83
228	533635,41	699738,48
229	533635,89	706982,86
230	533684,64	699787,05
231	533688,28	706992,69
232	533724,24	699828,97
233	533751,32	707004,55
234	533785,86	707010,37
235	533790,78	707011,20
236	533793,83	699902,76
237	533894,73	700006,60
238	533896,52	707030,59
239	533909,06	700021,37
240	533912,00	700024,65
241	533981,59	707059,94
242	533993,24	707060,93
243	534007,56	700133,01
244	534011,75	700136,09
245	534024,21	700145,29
246	534046,08	700161,44
247	534062,04	707066,80
248	534094,97	707069,60
249	534096,08	700226,13
250	534111,32	700239,14
251	534156,92	700278,32
252	534157,62	707074,98
253	534209,09	700338,54
254	534262,67	707083,81
255	534265,36	700391,60

256	534274,96	700400,69
257	534304,94	707086,96
258	534307,46	700438,41
259	534355,21	707090,70
260	534370,25	707088,34
261	534382,87	700515,56
262	534398,95	700531,99
263	534427,57	707095,40
264	534456,58	707101,55
265	534460,16	700596,23
266	534477,31	700614,40
267	534477,63	707106,02
268	534532,13	707114,19
269	534542,80	707115,79
270	534544,88	700671,02
271	534576,56	700712,56
272	534598,04	700747,91
273	534607,17	700757,18
274	534608,09	707127,22
275	534620,40	707129,28
276	534634,24	700784,63
277	534642,47	700792,99
278	534645,31	700795,80
279	534676,31	707136,95
280	534725,81	707143,73
281	534727,12	700869,60
282	534737,71	707145,35
283	534743,51	707145,98
284	534767,62	700913,13
285	534769,61	707148,38
286	534791,49	700938,81
287	534857,64	707156,47
288	534895,30	707164,24
289	534897,74	701048,34
290	534920,53	701072,36
291	534943,74	701115,72
292	534944,48	707178,37
293	534944,80	701095,96
294	534951,09	701128,15
295	534979,74	707188,51
296	535018,29	707200,73
297	535020,59	701182,86
298	535033,34	701195,66
299	535085,08	701270,58
300	535101,38	707227,07
301	535116,83	701306,62
302	535156,90	707244,67
303	535183,45	701394,28

304	535194,52	707258,01
305	535240,62	701471,08
306	535257,17	707280,28
307	535273,53	707286,12
308	535294,75	701547,34
309	535296,87	701550,06
310	535315,17	707300,86
311	535329,91	707308,02
312	535347,20	701617,13
313	535357,46	701632,08
314	535367,08	701638,10
315	535373,15	701641,85
316	535382,62	701647,83
317	535412,10	707346,05
318	535436,66	701720,29
319	535441,45	701725,17
320	535477,68	707376,38
321	535486,64	707381,08
322	535510,54	713153,80
323	535511,66	713145,85
324	535524,07	701807,84
325	535541,07	713176,96
326	535542,46	713091,29
327	535550,06	701824,86
328	535578,74	713013,35
329	535579,46	701840,67
330	535583,60	707420,85
331	535603,96	707436,23
332	535604,34	712958,37
333	535625,84	701887,54
334	535642,55	701917,34
335	535649,26	701920,94
336	535651,43	707477,17
337	535678,13	712798,76
338	535679,18	707492,95
339	535688,64	712735,67
340	535693,62	712597,61
341	535696,96	713256,34
342	535701,09	712587,27
343	535711,09	701954,17
344	535725,04	712585,33
345	535730,69	712576,23
346	535751,91	712542,00
347	535768,64	701998,06
348	535768,74	712514,84
349	535776,85	707548,70
350	535814,20	707570,99
351	535829,33	707577,85

352	535833,37	712410,49
353	535834,64	702058,29
354	535847,33	702068,46
355	535855,71	707589,85
356	535883,48	713233,41
357	535891,21	707609,95
358	535902,60	712326,15
359	535905,70	711632,63
360	535913,06	711650,45
361	535923,66	707628,69
362	535929,78	711589,98
363	535933,57	711704,21
364	535939,19	702142,16
365	535941,16	713286,01
366	535954,16	712240,35
367	535956,09	707647,43
368	535956,93	709916,29
369	535957,99	709905,21
370	535958,95	709932,12
371	535959,06	709933,06
372	535965,49	702164,91
373	535966,73	711784,40
374	535969,68	713353,15
375	535977,08	702174,97
376	535978,99	713377,20
377	535981,73	712006,43
378	535982,10	712046,39
379	535985,92	713391,10
380	535987,28	712156,17
381	535989,63	709805,66
382	535989,90	710174,62
383	535995,61	711869,15
384	536002,59	711913,66
385	536007,66	710298,40
386	536011,07	709728,18
387	536014,59	709715,44
388	536016,13	709698,82
389	536020,27	709654,06
390	536023,59	710412,47
391	536023,82	709628,39
392	536025,89	702232,90
393	536028,78	710708,15
394	536032,86	709563,12
395	536039,32	709528,48
396	536042,88	707697,90
397	536042,94	709508,46
398	536051,37	707703,14
399	536054,64	709442,55

400	536060,70	711355,08
401	536062,01	702267,13
402	536063,55	711351,31
403	536063,78	709390,79
404	536074,38	709352,40
405	536084,15	709309,29
406	536097,89	702309,02
407	536105,96	702317,39
408	536108,40	709188,93
409	536117,21	713516,66
410	536119,82	710697,78
411	536122,46	709113,18
412	536126,51	707749,56
413	536128,26	711234,08
414	536140,75	709046,12
415	536144,92	702357,97
416	536153,98	708997,63
417	536165,61	702375,29
418	536165,99	708874,70
419	536169,51	708858,84
420	536178,55	713575,20
421	536188,34	707786,00
422	536193,34	710695,54
423	536193,57	702398,69
424	536213,54	710898,28
425	536220,25	710924,19
426	536222,56	708619,99
427	536227,96	702435,57
428	536231,44	708579,99
429	536234,96	707811,91
430	536242,22	710694,51
431	536245,22	711045,58
432	536251,01	702460,37
433	536262,05	708456,00
434	536271,62	702484,77
435	536277,67	707833,29
436	536278,99	713479,92
437	536290,78	702507,75
438	536301,68	708262,26
439	536306,94	707847,92
440	536309,43	713451,03
441	536310,77	708246,91
442	536323,02	702535,52
443	536324,94	708145,50
444	536325,05	708149,60
445	536326,61	708101,52
446	536334,48	708045,64
447	536341,62	707957,46

448	536358,05	707911,41
449	536368,36	707878,65
450	536399,79	702617,18
451	536403,33	702621,12
452	536417,59	713349,14
453	536446,37	702664,53
454	536453,70	713314,82
455	536473,72	702689,62
456	536494,06	702721,88
457	536507,77	702736,12
458	536543,77	702767,07
459	536553,39	713226,08
460	536560,98	702783,86
461	536580,40	702802,81
462	536583,60	702806,57
463	536634,33	702864,11
464	536643,22	702874,21
465	536669,11	702898,86
466	536688,08	702919,46
467	536695,35	702927,49
468	536704,07	702936,85
469	536706,28	713097,78
470	536709,83	713095,01
471	536712,75	713092,54
472	536721,98	702954,07
473	536733,39	713075,27
474	536748,90	702979,96
475	536749,01	713060,33
476	536764,02	713124,81
477	536782,76	713106,83
478	536784,25	703016,81
479	536787,71	703020,40
480	536814,51	713208,02
481	536814,60	714519,47
482	536833,08	703067,69
483	536841,76	714588,58
484	536856,30	713302,28
485	536861,27	714526,67
486	536863,48	713295,02
487	536866,26	703101,88
488	536872,64	713336,88
489	536873,55	714596,43
490	536876,90	713173,67
491	536878,91	714645,43
492	536890,24	714683,77
493	536896,37	714589,51
494	536896,82	703133,50
495	536903,98	713152,35

496	536920,49	714623,66
497	536922,33	714710,53
498	536932,48	713450,15
499	536944,04	714403,56
500	536946,37	703192,95
501	536947,45	703231,79
502	536948,01	703213,54
503	536952,53	703236,31
504	536956,03	713422,19
505	536962,56	713232,27
506	536964,89	703215,29
507	536967,72	714769,77
508	536969,34	714812,39
509	536972,99	714850,98
510	536975,18	714682,73
511	536977,07	703239,84
512	536977,30	714744,61
513	536996,10	703246,11
514	536999,64	714685,46
515	537001,03	714952,59
516	537015,04	713505,24
517	537027,65	714724,11
518	537031,28	714994,29
519	537035,61	713486,61
520	537048,73	715011,73
521	537050,78	703303,70
522	537054,96	703299,19
523	537058,00	715020,98
524	537066,38	715027,94
525	537081,28	714347,44
526	537085,21	703336,92
527	537091,58	713544,16
528	537092,60	703343,57
529	537096,70	703347,30
530	537114,29	715067,77
531	537122,43	703370,40
532	537127,01	714381,02
533	537149,20	715095,35
534	537152,85	703406,51
535	537165,74	714423,09
536	537170,06	713486,02
537	537203,63	707718,41
538	537205,25	707768,19
539	537205,32	707731,77
540	537208,86	707818,87
541	537210,17	714361,04
542	537210,18	714361,04
543	537214,36	707593,51

544	537225,65	707462,89
545	537227,81	707746,74
546	537230,59	714472,57
547	537239,07	703490,05
548	537243,95	713400,37
549	537257,19	703507,65
550	537267,17	714412,19
551	537277,10	714562,81
552	537277,30	714511,24
553	537285,22	714197,21
554	537289,87	714171,42
555	537294,15	714293,18
556	537304,04	714275,16
557	537304,49	714239,06
558	537307,05	707459,21
559	537307,87	714572,81
560	537317,11	714569,52
561	537321,32	707242,81
562	537322,00	715228,61
563	537323,33	714142,68
564	537323,41	714566,38
565	537324,48	713327,30
566	537326,38	703576,96
567	537326,99	714494,87
568	537329,12	715234,10
569	537342,69	714558,47
570	537343,25	707758,96
571	537347,93	714084,19
572	537348,63	714548,12
573	537353,98	707829,29
574	537356,50	703603,36
575	537358,37	714055,48
576	537377,07	713278,61
577	537388,24	715279,69
578	537393,44	707757,95
579	537414,30	713988,67
580	537415,67	713977,54
581	537416,89	707244,77
582	537417,46	713447,76
583	537418,47	714015,93
584	537418,47	714015,93
585	537418,47	714015,94
586	537419,94	715304,16
587	537421,06	703669,27
588	537425,55	707753,41
589	537425,74	713889,74
590	537428,59	703671,81
591	537431,07	703672,76

592	537433,49	713513,73
593	537435,30	713804,94
594	537435,64	703674,53
595	537441,30	715320,65
596	537441,43	713707,65
597	537447,63	713596,41
598	537455,87	707759,47
599	537465,98	703704,02
600	537468,31	715345,44
601	537481,92	707763,76
602	537482,02	707246,80
603	537512,04	715374,74
604	537520,03	707774,72
605	537528,59	708222,37
606	537529,64	708118,35
607	537536,25	708072,99
608	537536,53	707741,48
609	537541,70	708021,80
610	537543,65	707742,01
611	537545,03	707268,67
612	537546,98	709452,41
613	537556,51	715418,03
614	537559,41	707899,49
615	537564,53	709445,50
616	537565,26	707859,09
617	537566,32	707851,81
618	537567,74	708339,39
619	537571,48	707816,40
620	537574,29	707797,15
621	537575,30	707790,28
622	537577,89	703812,80
623	537582,92	707738,51
624	537592,60	709091,95
625	537593,73	703843,48
626	537594,34	715450,38
627	537596,58	709064,08
628	537597,92	707285,76
629	537598,70	709049,26
630	537604,06	709011,74
631	537605,06	709004,82
632	537607,53	708987,85
633	537608,38	709561,54
634	537608,39	708981,54
635	537617,90	708914,99
636	537631,69	715482,33
637	537634,27	708342,67
638	537641,39	709620,18
639	537643,63	709625,39

640	537677,29	703913,76
641	537684,03	709697,03
642	537686,45	709235,49
643	537692,19	708928,82
644	537692,52	707316,17
645	537694,76	703925,88
646	537694,95	708941,83
647	537701,89	709728,24
648	537708,93	707320,53
649	537727,99	715562,47
650	537740,93	709801,82
651	537742,06	703965,00
652	537747,59	709000,44
653	537760,15	709835,75
654	537776,85	709375,66
655	537787,52	709885,18
656	537799,05	709906,02
657	537805,75	709001,16
658	537805,94	708914,74
659	537810,73	709927,10
660	537811,46	708433,63
661	537822,55	709948,43
662	537842,15	704047,79
663	537844,43	709987,95
664	537848,81	707357,71
665	537870,31	710031,39
666	537871,17	715678,26
667	537887,20	708738,41
668	537890,70	710062,27
669	537896,48	710078,07
670	537897,44	708916,24
671	537898,75	708858,20
672	537901,70	707371,65
673	537908,48	710103,97
674	537908,72	708457,46
675	537914,50	710114,65
676	537922,20	710116,98
677	537928,70	710127,03
678	537933,34	710134,29
679	537944,40	710157,92
680	537948,17	710181,78
681	537948,36	710166,49
682	537948,70	715743,80
683	537953,16	710176,00
684	537958,11	710194,55
685	537962,33	715755,30
686	537963,37	704162,13
687	537963,66	715756,31

688	537965,30	708738,66
689	537967,90	704166,22
690	537972,32	708680,21
691	537973,58	704172,43
692	537975,91	710229,39
693	537982,50	708682,33
694	537985,37	710253,61
695	537996,43	704193,09
696	537998,04	710285,76
697	538005,02	710298,42
698	538007,13	715789,17
699	538007,90	704202,72
700	538008,40	708481,85
701	538013,79	710321,15
702	538014,70	710327,79
703	538016,41	710332,54
704	538037,56	708693,84
705	538043,22	715819,02
706	538049,97	710416,73
707	538050,94	710411,67
708	538052,24	707412,27
709	538055,90	710428,61
710	538059,43	708594,39
711	538074,72	710473,24
712	538077,15	708514,09
713	538080,08	708499,44
714	538089,64	715857,80
715	538128,38	710603,32
716	538155,07	707438,81
717	538167,64	707443,03
718	538181,95	715933,05
719	538190,68	710749,52
720	538193,23	704359,17
721	538202,59	707453,74
722	538238,12	710859,50
723	538257,77	704413,62
724	538268,51	710936,68
725	538273,90	707441,12
726	538284,43	710987,14
727	538286,06	710981,26
728	538287,31	716032,10
729	538305,95	707460,32
730	538307,00	711022,53
731	538308,98	707462,14
732	538313,13	711040,50
733	538315,90	707466,29
734	538319,15	716057,93
735	538323,34	711062,37

736	538333,84	704494,03
737	538337,00	711080,82
738	538351,04	711113,21
739	538359,92	711151,66
740	538365,61	704530,02
741	538369,43	716102,18
742	538377,69	711187,61
743	538398,36	707551,44
744	538410,28	704556,68
745	538411,82	711272,56
746	538416,51	716143,63
747	538426,33	704577,36
748	538437,98	704589,02
749	538466,87	716121,29
750	538474,15	704625,28
751	538487,31	707642,27
752	538496,99	711476,49
753	538497,43	711475,44
754	538510,15	704653,67
755	538540,01	716092,67
756	538557,29	704688,20
757	538588,09	707743,14
758	538590,13	716076,76
759	538603,11	704740,68
760	538640,17	716060,88
761	538658,22	704781,37
762	538677,48	711891,27
763	538679,70	707836,92
764	538692,80	716038,88
765	538697,55	707800,18
766	538700,57	707858,29
767	538711,17	704829,36
768	538742,46	707741,97
769	538742,52	712046,99
770	538747,95	704857,58
771	538764,60	716011,51
772	538770,05	707706,88
773	538771,75	716006,76
774	538797,38	704895,50
775	538801,86	707711,20
776	538807,63	712195,13
777	538809,77	712200,72
778	538809,85	704902,80
779	538814,10	707887,56
780	538822,94	707720,52
781	538823,79	707913,32
782	538824,97	707939,26
783	538831,29	707764,73

784	538836,69	712271,26
785	538843,44	704922,34
786	538849,13	707738,95
787	538849,52	707953,42
788	538853,78	712309,82
789	538861,64	712336,62
790	538878,72	707807,85
791	538880,17	712505,53
792	538887,50	712561,96
793	538893,70	712645,10
794	538894,43	712653,07
795	538904,41	707943,85
796	538911,44	712807,32
797	538920,71	712901,69
798	538929,16	712966,37
799	538929,48	707949,27
800	538934,62	704992,88
801	538936,44	713034,07
802	538936,57	715949,90
803	538944,64	713137,82
804	538949,15	707974,21
805	538962,81	713305,15
806	538963,62	705010,53
807	538963,92	707957,17
808	538985,98	713518,65
809	539001,35	713669,82
810	539007,01	713727,72
811	539008,56	707996,00
812	539008,99	713739,65
813	539010,38	713752,57
814	539021,15	713853,14
815	539032,68	715921,27
816	539039,22	713844,73
817	539040,04	705077,03
818	539048,98	705084,88
819	539063,71	713835,79
820	539076,89	715906,85
821	539080,09	713824,25
822	539083,27	713821,84
823	539095,86	713808,53
824	539103,62	713801,26
825	539106,27	705108,83
826	539107,26	713797,85
827	539112,40	713817,48
828	539116,32	707935,95
829	539126,07	713945,61
830	539131,37	705128,81
831	539144,07	713895,38

832	539147,25	713952,97
833	539150,96	713970,98
834	539152,98	715882,03
835	539154,91	713789,60
836	539156,35	713788,65
837	539160,52	713823,24
838	539168,43	713889,83
839	539168,96	713894,57
840	539171,08	713976,89
841	539180,70	714011,18
842	539182,24	714006,43
843	539191,45	705167,45
844	539199,59	707903,89
845	539205,85	714047,49
846	539219,01	714018,91
847	539238,17	705199,08
848	539239,38	714061,69
849	539241,20	714056,46
850	539252,42	707877,13
851	539261,16	714068,09
852	539264,73	714055,75
853	539266,74	705221,57
854	539271,36	715834,48
855	539281,19	715830,49
856	539283,16	715829,65
857	539283,22	705234,54
858	539290,38	715828,30
859	539308,36	714077,23
860	539308,86	714076,46
861	539331,50	707828,31
862	539336,65	714139,78
863	539346,14	714102,68
864	539351,86	714114,09
865	539352,24	705283,32
866	539352,98	714158,42
867	539355,06	714108,70
868	539356,75	714152,41
869	539362,43	705289,39
870	539375,29	714173,58
872	539376,68	707808,79
873	539379,24	714183,82
874	539385,24	715798,47
875	539396,14	705309,45
876	539409,03	714226,57
877	539412,15	714202,09
878	539419,06	705326,73
879	539423,04	707786,20
880	539424,89	714244,06

881	539436,91	707779,43
882	539445,32	705346,52
883	539448,71	707774,22
884	539460,13	707769,17
885	539478,61	715764,08
886	539497,60	714256,31
887	539509,70	714376,27
888	539512,12	705395,28
889	539512,89	714357,56
890	539517,70	707743,71
891	539522,72	707741,50
892	539523,75	715749,76
893	539528,53	714382,17
894	539529,43	715747,90
895	539533,44	714264,64
896	539552,23	705424,15
897	539554,01	715739,77
898	539564,00	714388,63
899	539571,39	714389,69
900	539575,37	707718,22
901	539587,08	707713,08
902	539592,65	705449,39
903	539597,07	707708,85
904	539598,06	715725,23
905	539603,37	705457,59
906	539624,76	714399,85
907	539637,12	707691,09
908	539640,03	705485,56
909	539641,81	715710,61
910	539645,93	714403,96
911	539650,75	707685,10
912	539674,67	705503,54
913	539695,34	705521,71
914	539711,05	705528,74
915	539713,08	714418,64
916	539718,79	707665,55
917	539718,84	705534,87
918	539723,86	705538,82
919	539726,37	705540,78
920	539738,62	715559,77
922	539739,29	715546,28
923	539743,67	715558,09
924	539754,48	705562,87
925	539761,92	714432,69
926	539776,27	715667,64
927	539783,38	714440,84
928	539795,13	705593,57
929	539801,11	715530,17

930	539810,53	707630,96
931	539815,33	705605,32
932	539828,91	714460,72
933	539838,39	707623,84
934	539849,55	715517,56
935	539851,26	705626,23
936	539865,75	715513,90
937	539877,49	707605,31
938	539898,20	705663,06
939	539924,61	705759,03
940	539928,66	705807,60
941	539930,82	705841,17
942	539931,52	707578,93
943	539940,11	705881,43
944	539942,73	705895,08
945	539958,80	707562,49
946	539964,66	705966,35
947	539971,52	715490,00
948	539989,88	714585,90
949	539995,22	706103,98
950	540007,32	715591,06
951	540012,92	715588,92
952	540013,39	706136,66
953	540019,67	706151,27
954	540058,54	715458,13
955	540060,73	706302,73
956	540061,66	707511,86
957	540073,83	707500,14
958	540079,59	706369,29
959	540082,44	706382,17
960	540086,69	715560,46
961	540091,02	706421,31
962	540092,05	715558,00
963	540102,57	706473,97
964	540110,59	715454,88
965	540115,00	706530,68
966	540120,01	706553,52
967	540120,68	707453,89
968	540121,13	706603,97
969	540121,80	706643,82
970	540125,02	707449,60
971	540126,15	706685,37
972	540133,10	706752,05
973	540135,55	715543,25
974	540157,74	706844,11
975	540157,93	707417,11
976	540175,50	707392,08
977	540183,84	707008,42

978	540188,86	707381,73
979	540193,09	707376,89
980	540197,67	715526,25
981	540199,87	707075,40
982	540209,63	707114,97
983	540216,07	707353,99
984	540238,85	707214,70
985	540243,94	714778,71
986	540245,06	707236,53
987	540246,72	707241,11
988	540249,47	715512,03
989	540253,26	714785,83
990	540253,67	707314,91
991	540256,54	714788,51
992	540261,20	707307,04
993	540277,52	715496,93
994	540278,96	714805,35
995	540311,10	715595,30
996	540316,23	715610,44
997	540330,67	715658,44
998	540349,86	715704,36
999	540350,41	714858,88
1000	540391,76	715804,63
1001	540392,37	715806,12
1002	540414,80	715869,86
1003	540428,99	715901,80
1004	540453,40	715970,96
1005	540491,88	716098,43
1006	540541,10	716242,32
1007	540551,11	719398,03
1008	540568,99	716289,91
1009	540597,29	716383,28
1010	540598,31	719760,08
1011	540602,68	719798,01
1012	540614,19	719413,36
1013	540619,12	719682,51
1014	540624,73	719319,56
1015	540635,16	716463,29
1016	540644,26	719821,02
1017	540667,04	719831,14
1018	540668,69	719267,40
1019	540670,94	716538,49
1020	540674,52	719260,13
1021	540676,93	715100,18
1022	540677,85	719826,99
1023	540683,22	719457,94
1024	540684,14	719445,95
1025	540687,19	719446,45

1026	540687,94	719420,67
1027	540688,85	719827,86
1028	540703,15	719821,50
1029	540708,63	716627,28
1030	540713,37	719211,90
1031	540715,57	719805,11
1032	540717,74	718889,28
1033	540724,11	718898,48
1034	540725,54	718881,93
1035	540725,71	715149,63
1036	540728,07	718900,58
1037	540731,92	716684,07
1038	540732,61	718900,75
1039	540733,13	716687,05
1040	540734,10	718902,92
1041	540736,99	718915,67
1042	540739,43	718921,00
1043	540742,81	718923,92
1044	540744,36	716714,41
1045	540745,81	718849,07
1046	540748,10	719794,10
1047	540748,90	718925,45
1048	540752,12	718928,35
1049	540755,00	716740,36
1050	540758,09	715195,58
1051	540758,18	718949,88
1052	540761,40	718952,95
1053	540766,33	718956,90
1054	540770,10	718974,26
1055	540782,42	719806,24
1056	540783,16	719070,78
1057	540788,63	715251,86
1058	540794,98	718792,22
1059	540802,99	716860,32
1060	540819,55	719798,91
1061	540821,82	715321,14
1062	540823,92	716912,91
1063	540836,55	718732,20
1064	540850,84	716976,64
1065	540853,99	719803,92
1066	540860,85	715404,06
1067	540874,27	719806,12
1068	540874,33	717036,61
1069	540881,11	715439,92
1070	540893,24	715465,19
1071	540925,66	719820,94
1072	540935,67	717197,60
1073	540942,60	719829,43

1074	540947,32	718621,47
1075	540952,95	718617,07
1076	540955,89	719830,35
1077	540956,52	719829,83
1078	540958,36	715599,62
1079	540958,46	718612,78
1080	540967,89	715621,86
1081	540995,98	717335,82
1082	540996,27	719850,00
1083	540998,95	719842,06
1084	541006,19	717359,93
1085	541011,04	715715,09
1086	541024,08	719880,06
1087	541033,91	715754,25
1088	541038,80	717447,59
1089	541040,43	719890,88
1090	541046,68	715781,44
1091	541060,46	719923,59
1092	541078,43	717551,71
1093	541081,72	719924,06
1094	541085,93	718513,35
1095	541090,34	715875,00
1096	541102,40	719944,01
1097	541104,76	715903,48
1098	541112,17	717638,63
1099	541114,23	715925,77
1100	541123,77	719950,19
1101	541123,97	715946,77
1102	541138,77	719945,02
1103	541165,43	719965,58
1104	541172,05	717803,61
1105	541181,44	716056,59
1106	541188,29	717838,70
1107	541190,84	717844,18
1108	541222,70	717913,04
1109	541244,17	716177,17
1110	541246,54	720013,00
1111	541250,16	717988,14
1112	541257,51	716216,28
1113	541270,87	718045,60
1114	541270,96	718417,53
1115	541277,19	716258,14
1116	541286,10	718087,87
1117	541301,82	718142,79
1118	541317,81	716344,23
1119	541343,27	720037,36
1120	541358,15	720046,92
1121	541364,98	716433,13

1122	541370,48	718284,49
1123	541390,61	716486,55
1124	541399,23	716510,84
1125	541405,50	718348,28
1126	541425,71	716571,13
1127	541433,88	720095,54
1128	541439,26	716602,44
1129	541460,07	720112,35
1130	541493,43	716693,24
1131	541500,52	716709,36
1132	541501,02	720113,40
1133	541528,49	720134,67
1134	541571,37	720165,66
1135	541596,23	716926,99
1136	541603,30	720179,42
1137	541623,98	720178,37
1138	541659,92	717047,58
1139	541663,22	720148,00
1140	541670,20	717070,33
1141	541676,82	717083,80
1142	541689,89	717109,21
1143	541691,15	720171,91
1144	541702,33	720187,91
1145	541705,94	717140,47
1146	541717,24	720194,11
1147	541728,25	720219,13
1148	541732,90	717191,66
1149	541761,66	717253,06
1150	541763,69	720233,26
1151	541763,74	717257,50
1152	541764,58	717259,29
1153	541777,92	720252,54
1154	541795,52	717315,36
1155	541803,92	720267,42
1156	541833,13	720283,08
1157	541835,71	717397,08
1158	541840,13	717406,59
1159	541845,18	717417,47
1160	541850,58	720292,50
1161	541881,01	720296,45
1162	541900,72	720296,78
1163	541930,67	717601,90
1164	541960,69	720339,97
1165	541995,03	717732,60
1166	542002,43	720378,93
1167	542106,16	717971,93
1168	542142,47	720481,38
1169	542196,87	718145,83

1170	542200,78	720585,40
1171	542263,94	720612,93
1172	542269,50	718289,71
1173	542293,19	719305,96
1174	542293,39	719281,94
1175	542301,87	719264,83
1176	542305,36	719357,60
1177	542309,16	719243,33
1178	542309,51	719239,32
1179	542312,58	719322,11
1180	542316,52	720626,20
1181	542316,58	719215,04
1182	542325,39	719210,20
1183	542326,49	719386,78
1184	542339,90	719197,14
1185	542340,51	719176,93
1186	542343,27	718453,40
1187	542347,90	719162,58
1188	542366,67	719398,59
1189	542376,47	719165,35
1190	542395,28	720641,24
1191	542398,18	720658,75
1192	542398,74	720645,28
1193	542401,27	720692,47
1194	542402,78	719423,08
1195	542407,07	719163,95
1196	542410,95	720672,26
1197	542416,06	718602,51
1198	542416,11	719419,20
1199	542427,61	719158,21
1200	542432,85	719426,96
1201	542435,67	720704,06
1202	542435,87	719147,44
1203	542438,27	719454,84
1204	542441,71	718661,08
1205	542449,15	719139,28
1206	542454,26	719120,91
1207	542458,24	719459,91
1208	542462,85	719119,06
1209	542464,01	720701,53
1210	542464,05	719576,63
1211	542465,49	718843,63
1212	542473,55	719568,17
1213	542475,03	719577,26
1214	542478,54	719446,46
1215	542479,64	718944,85
1216	542479,98	719492,16
1217	542481,70	718956,12

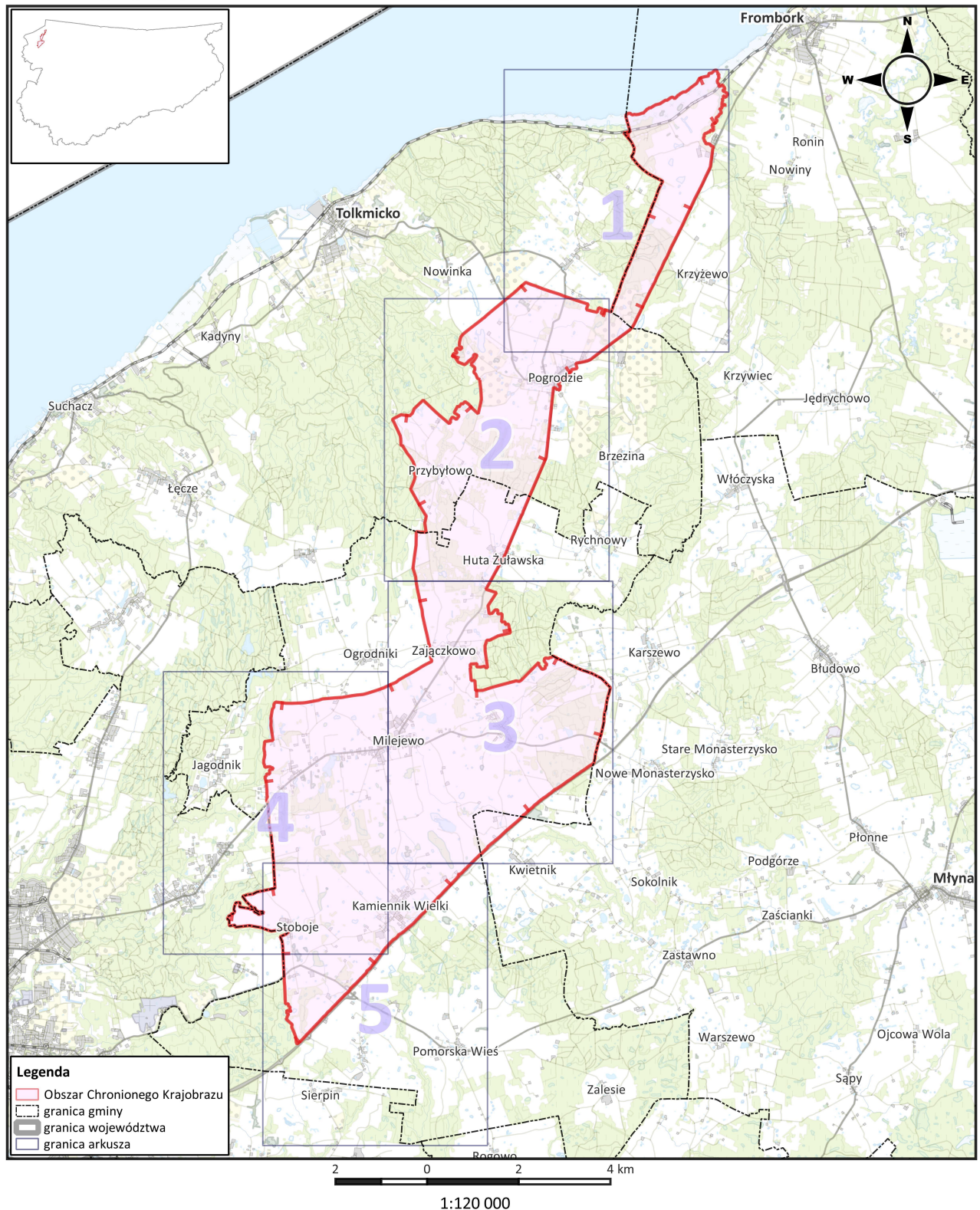
1218	542485,96	719492,51
1219	542489,43	719501,73
1220	542491,16	719592,22
1221	542494,01	719052,96
1222	542495,80	719547,14
1223	542498,30	719450,85
1224	542498,99	720730,63
1225	542500,41	719502,36
1226	542502,69	719514,51
1227	542506,97	719600,55
1228	542508,25	719085,40
1229	542509,59	719463,74
1230	542510,06	719542,96
1231	542511,09	719525,01
1232	542513,66	719481,11
1233	542514,20	719093,96
1234	542522,74	719602,69
1235	542531,70	720765,28
1236	542534,89	719610,23
1237	542558,34	719626,04
1238	542562,73	719703,21
1239	542563,00	719638,53
1240	542564,31	720770,14
1241	542570,82	719729,96
1242	542571,81	719732,67
1243	542583,26	720764,30
1244	542583,89	719684,45
1245	542589,15	719656,69
1246	542590,35	719747,25
1247	542593,12	720530,92
1248	542593,38	720525,63
1249	542595,01	720539,23
1250	542595,21	720721,26
1251	542599,56	720499,75
1252	542600,71	720495,75
1253	542601,70	720721,62
1254	542602,43	720559,89
1255	542602,72	720560,68
1256	542604,37	720682,28
1257	542604,39	720564,28
1258	542604,61	720703,90
1259	542605,73	720680,27
1260	542608,10	720570,62
1261	542608,66	720680,50
1262	542612,69	720579,29
1263	542615,73	720680,96
1264	542616,54	719766,97
1265	542616,77	720637,49

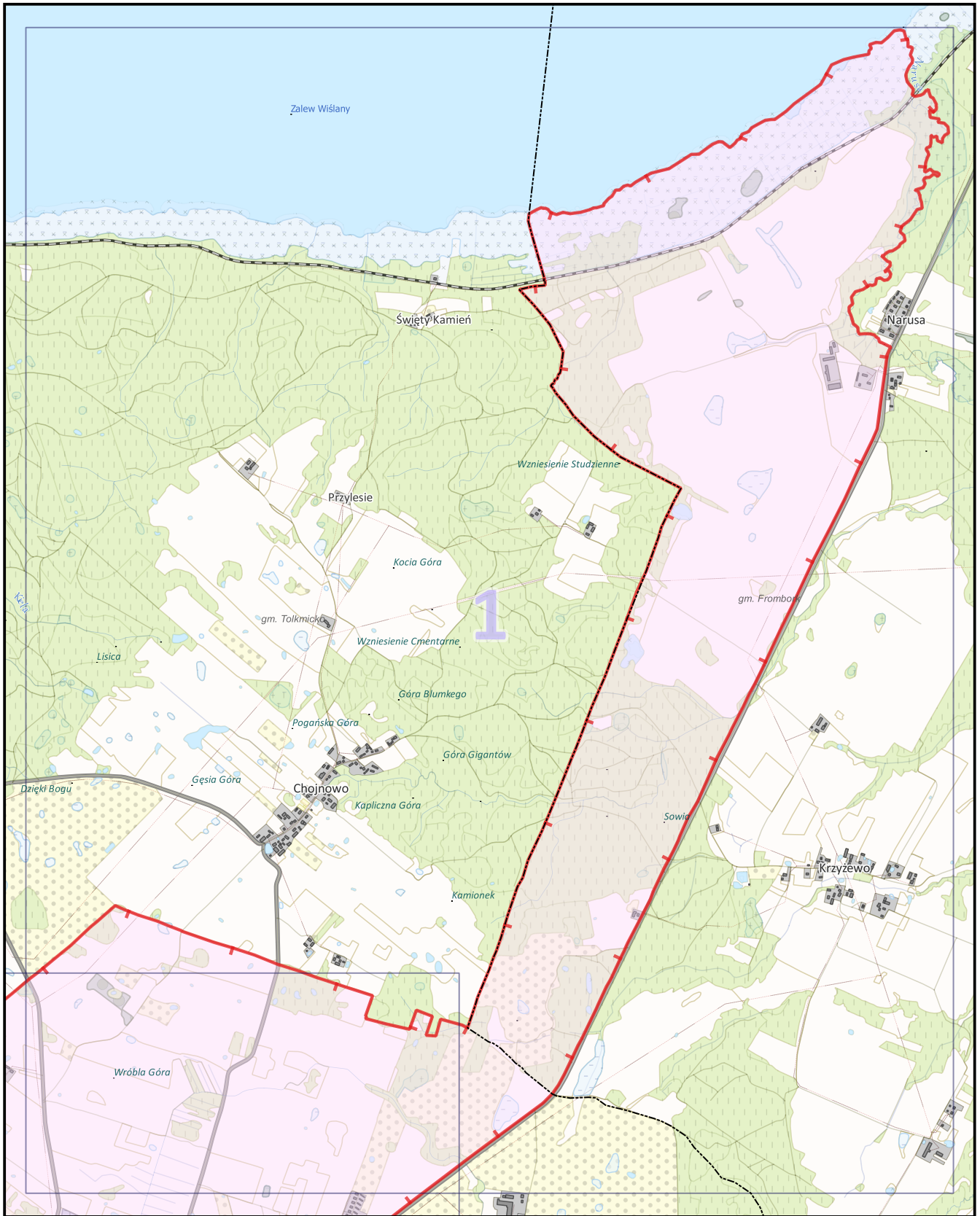
1266	542617,48	720584,70
1267	542617,80	720474,35
1268	542617,99	720639,93
1269	542620,25	720647,58
1270	542621,96	720628,17
1271	542624,11	720657,33
1272	542624,57	720677,99
1273	542624,69	720623,53
1274	542624,84	720466,88
1275	542626,18	720428,01
1276	542626,43	720595,96
1277	542627,36	720668,29
1278	542627,59	720672,80
1279	542627,60	720601,65
1280	542627,89	720433,88
1281	542628,51	720616,02
1282	542628,75	720605,75
1283	542631,05	720457,74
1284	542632,41	720448,29
1285	542633,14	720422,59
1286	542642,30	720418,75
1287	542642,71	719923,34
1288	542642,80	719923,05
1289	542652,73	719820,92
1290	542653,42	719927,85
1291	542657,23	719918,45
1292	542666,21	719897,90
1293	542666,54	719900,45
1294	542669,23	719878,49
1295	542671,67	720425,20
1296	542675,63	719860,40
1297	542679,56	719828,02
1298	542684,74	719936,81
1299	542686,54	720432,56
1300	542686,73	719976,53
1301	542691,82	720027,77
1302	542692,16	719986,14
1303	542694,35	720018,09
1304	542694,91	720035,79
1305	542695,35	719957,42
1306	542697,79	720068,36
1307	542697,81	719990,09
1308	542698,83	720449,03
1309	542700,59	720140,97
1310	542700,64	720145,33
1311	542703,21	720145,77
1312	542704,01	720131,57
1313	542707,28	720450,04

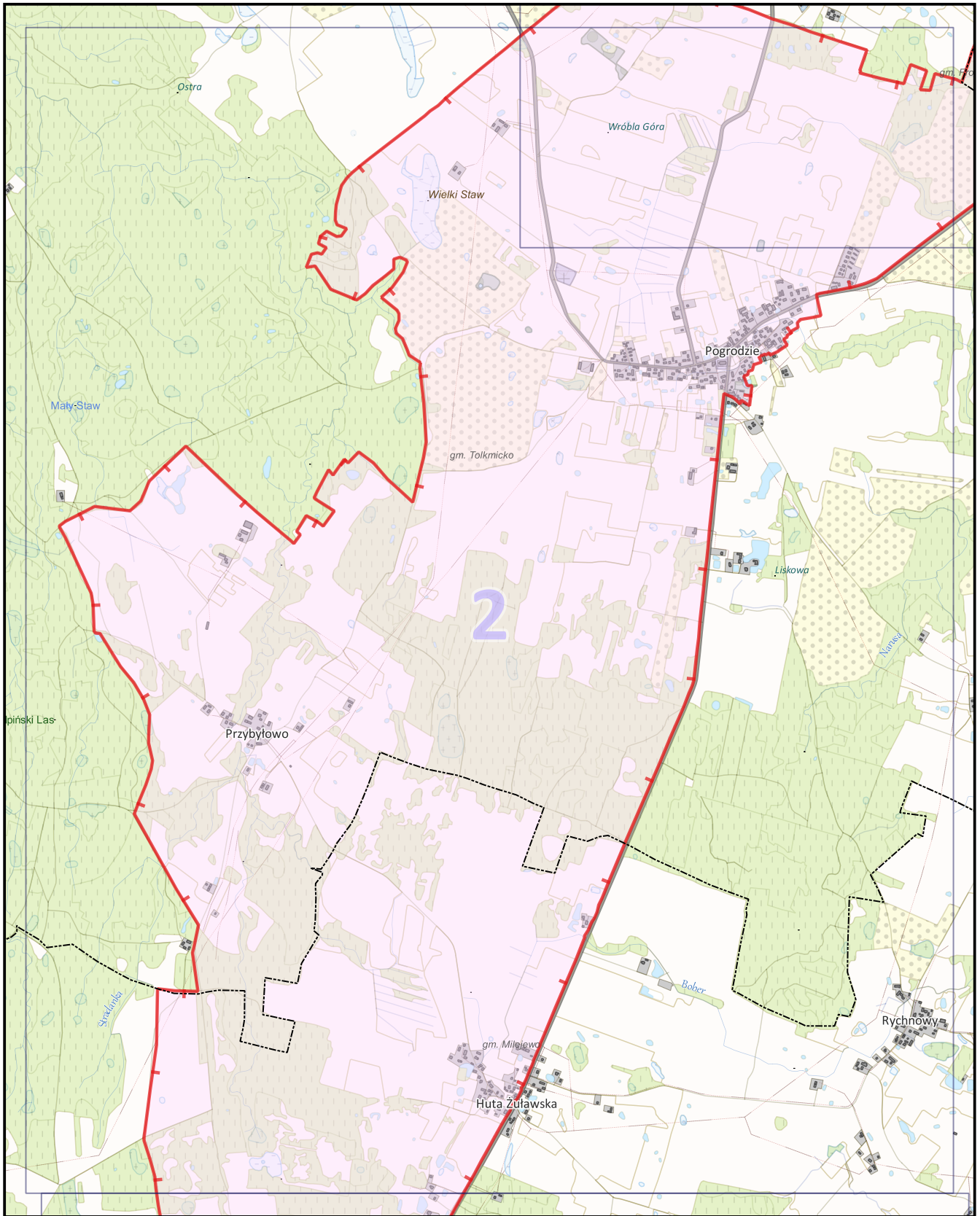
1314	542708,22	720128,53
1315	542708,33	720099,14
1316	542712,85	720457,29
1317	542714,38	720445,03
1318	542715,08	720110,00
1319	542717,57	720344,78
1320	542717,82	719990,75
1321	542721,27	720154,07
1322	542721,80	720345,05
1323	542722,08	720034,51
1324	542722,33	720307,91
1325	542723,50	720416,41
1326	542723,57	720339,49
1327	542725,37	720211,75
1328	542725,84	720173,00
1329	542725,91	720203,65
1330	542731,08	720207,19
1331	542732,74	720212,02
1332	542735,05	720004,19
1333	542736,71	720410,80
1334	542736,94	720335,01
1335	542737,35	720202,23
1336	542737,61	720020,26
1337	542739,70	720008,58
1338	542748,99	720005,35
1339	542752,82	720367,74
1340	542754,02	720350,75
1341	542754,41	720376,92
1342	542754,99	720363,22
1343	542756,84	720209,07
1344	542758,91	720016,89
1345	542760,16	720184,34
1346	542760,58	719996,27
1347	542762,21	720281,86
1348	542770,79	720299,27
1349	542771,69	720007,22
1350	542779,40	720176,44
1351	542786,13	720172,92
1352	542786,86	720195,88
1353	542795,50	720277,34
1354	542799,05	720213,90
1355	542815,59	720257,78
1356	542818,92	720224,97

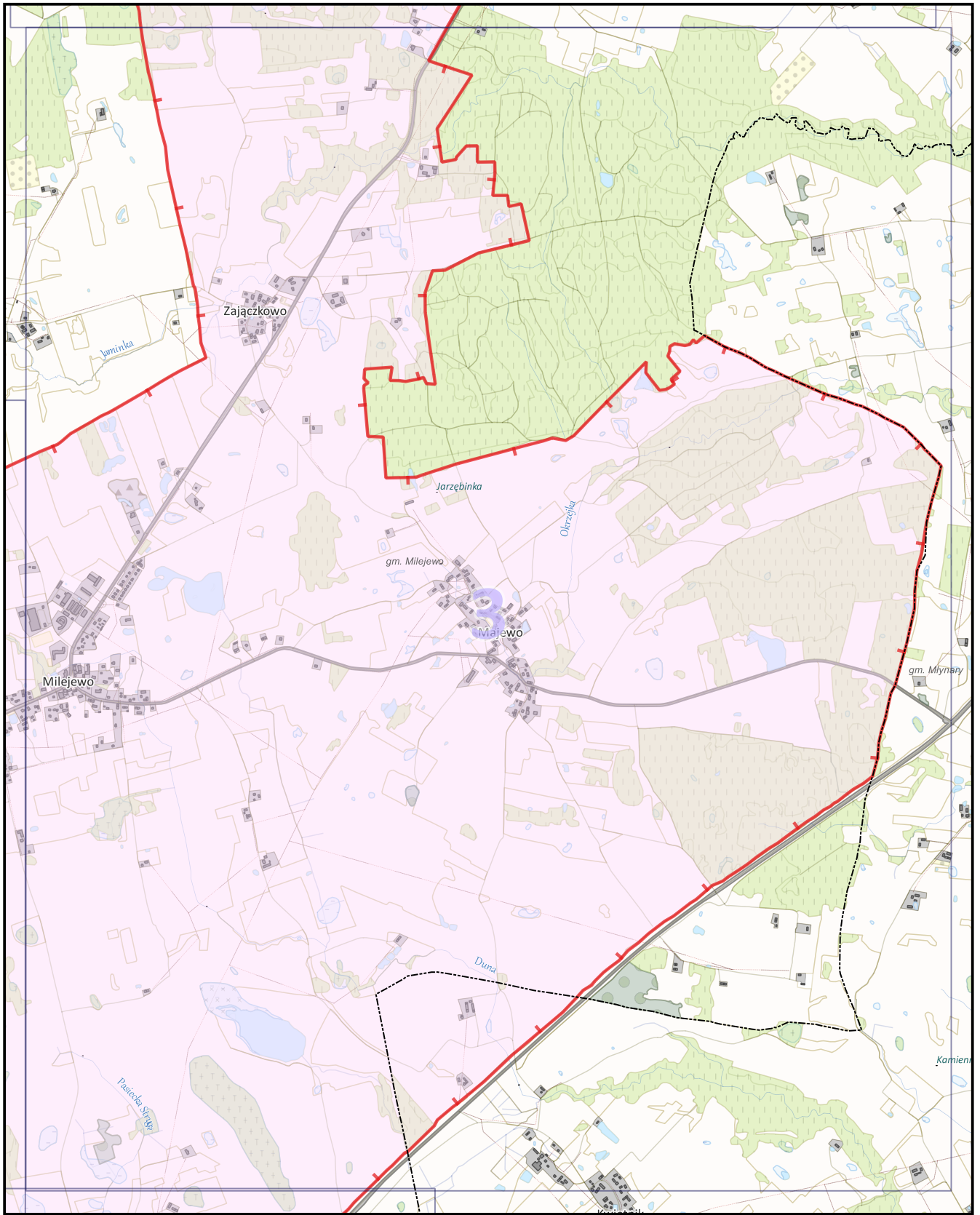
Załącznik nr 2 do Uchwały Nr
Sejmiku Województwa Warmińsko-Mazurskiego
z dnia2019 r.

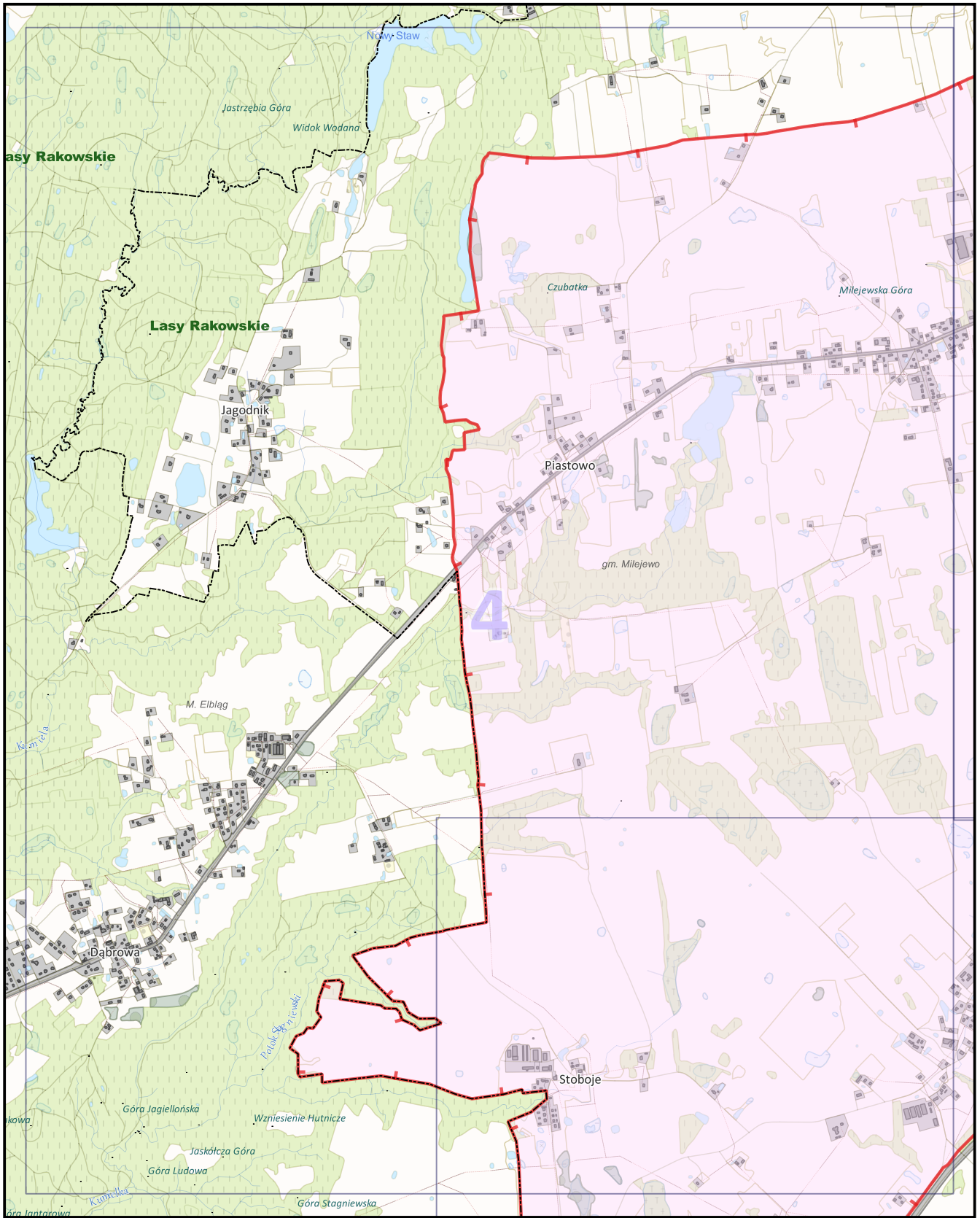
Mapa poglądowa Obszaru Chronionego Krajobrazu Wysoczyzny Elbląskiej - Wschód

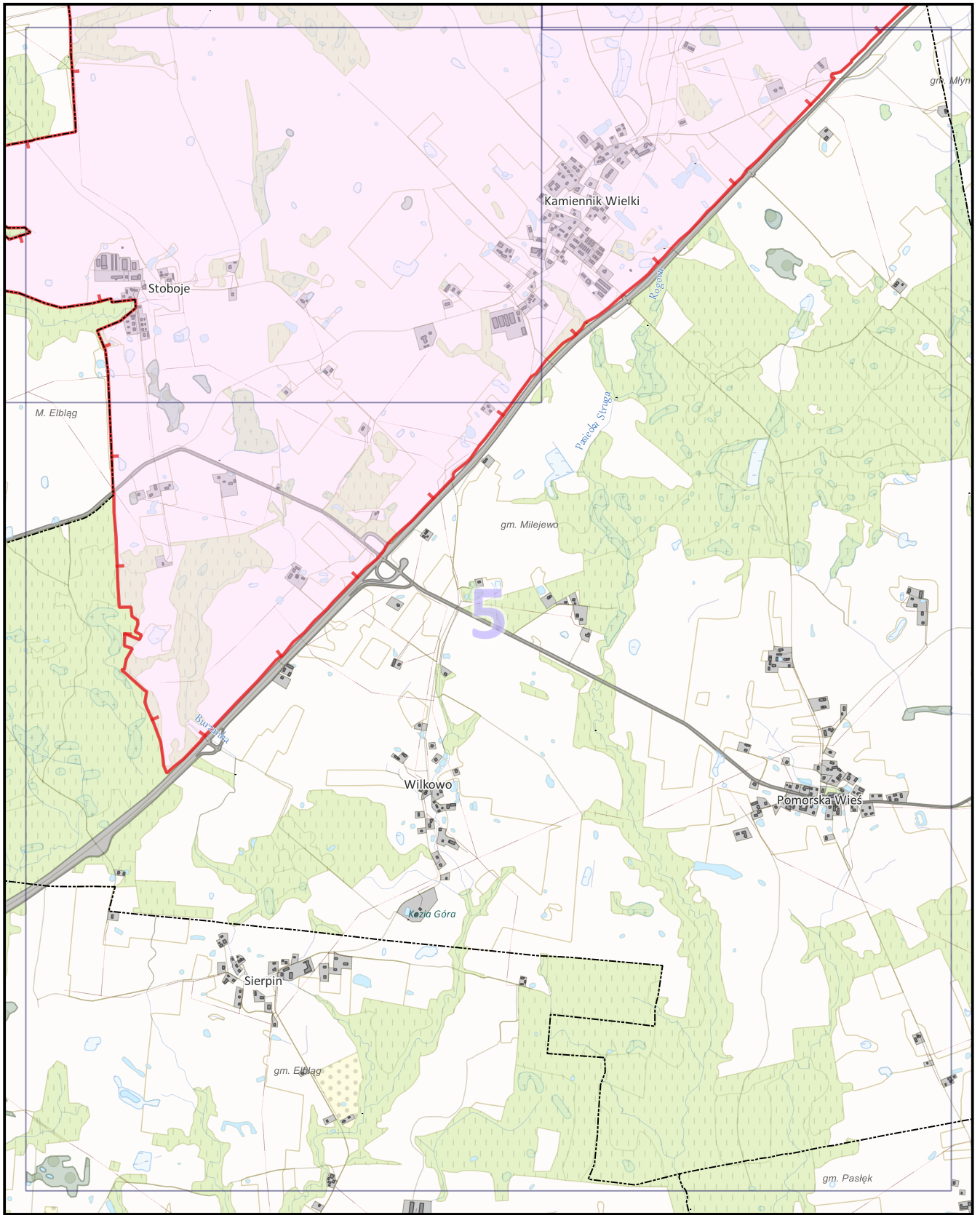












Uzasadnienie do uchwały Nr

Sejmiku Województwa Warmińsko-Mazurskiego

z dnia 2019 r.

Obszar Chronionego Krajobrazu Wysoczyzny Elbląskiej – Wschód położony jest w północno-zachodniej części województwa warmińsko-mazurskiego, w powiecie braniewskim na terenie gminy Frombork oraz w powiecie elbląskim na terenie gmin: Tolkmicko, Milejewo i Młynary. Obszar zlokalizowany jest w mezoregionie Wysoczyzny Elbląskiej (płat moreny dennej powstałej podczas zlodowacenia północnopolskiego) oraz Równiny Warmińskiej i Wybrzeża Staropruskiego (północna część OChK sąsiadująca z Zalewem Wiślanym). Obszar od zachodu graniczy z Parkiem Krajobrazowym Wysoczyzny Elbląskiej. Całkowita powierzchnia wynosi 5850,12 ha.

Obszar Chronionego Krajobrazu Wysoczyzny Elbląskiej – Wschód został utworzony z uwagi na wysokie walory krajobrazowe oraz urozmaiconą rzeźbę terenu. W jego granicach znajdują się najwyższe wzniesienia na Wysoczyźnie: Srebrna Góra (Czubatka) o wysokości 198 m n.p.m. oraz Milejewska Góra (Góra Maślana) o wysokości 197 m n.p.m. W OChK dominują tereny rolnicze. Na terenach leśnych zajmujących ok. 13% jego ogólnej powierzchni przeważają gatunki: buk zwyczajny, grab zwyczajny, dąb szypułkowy i bezszypułkowy, a na terenach podmokłych olsza czarna. Największy kompleks leśny znajduje się w pobliżu Przybyłowa. Na terenie OChK Wysoczyzny Elbląskiej – Wschód znajdują się źródła cieków wodnych: Bobra, Burzanki, Duny (Baudy), Okrzejki, Pasięckiej Strugi, Potoku Stagniewskiego, Srebrnego Potoku i Stradanki.

Zgodnie z art. 18 pkt 20 ustawy z dnia 5 czerwca 1998 r. *o samorządzie województwa* (Dz. U. z 2019 r. poz. 512) do wyłącznej właściwości Sejmiku Województwa należy podejmowanie uchwał w innych sprawach zastrzeżonych ustawami i statutem województwa do kompetencji Sejmiku Województwa. Na podstawie art. 23 ust. 2 ustawy z dnia 16 kwietnia 2004 r. *o ochronie przyrody* (Dz. U. z 2018 r. poz. 1614, z późn. zm.) Sejmik Województwa wyznacza obszar chronionego krajobrazu, określa jego nazwę, położenie, sprawującego nadzór, ustalenia dotyczące czynnej ochrony ekosystemów oraz zakazy właściwe dla danego obszaru chronionego krajobrazu lub jego części, wybrane spośród zakazów wymienionych w art. 24 ust. 1, wynikające z potrzeb jego ochrony.

Ze względu na zmianę przepisów ustawy *o ochronie przyrody* na skutek wejścia w życie ustawy z dnia 24 kwietnia 2015 r. *o zmianie niektórych ustaw w związku ze wzmocnieniem narzędzi ochrony krajobrazu* (Dz. U. z 2015 r. poz. 774, z późn. zm.) konieczne było dostosowanie do tych zmian zapisów Rozporządzenia Nr 108 Wojewody Warmińsko-Mazurskiego z dnia 3 listopada 2008 r. *w sprawie Obszaru Chronionego Krajobrazu Wysoczyzny Elbląskiej - Wschód* (Dz. Urz. Woj. Warm.-Maz. Nr 176, poz. 2576). Niniejszy projekt uchwały bazuje na treści wspomnianego Rozporządzenia aktualizując je o zapisy wynikające z obecnego brzmienia ustawy *o ochronie przyrody* (Dz. U. z 2018 r. poz. 1614, z późn. zm.). Załączony projekt Uchwały zawiera również dodatkowe zapisy stanowiące o nowych odstępstwach od zakazów umożliwiające m.in.: budowę nowych obiektów budowlanych w pasie szerokości 100 m od innych niż rzeki cieków naturalnych, budowę ścieżek rowerowych i ciągów pieszych, zagospodarowanie terenów zieleni w granicach administracyjnych miast oraz likwidację zadrzewień śródpolnych, przydrożnych i nadwodnych, na potrzeby wykonalności decyzji o warunkach zabudowy oraz inwestycji ujętych w miejscowych planach zagospodarowania przestrzennego. Ponadto projekt utrzymuje dotychczasową możliwość uzupełnień zabudowy pod warunkiem wyznaczenia nieprzekraczalnej linii zabudowy od brzegów zgodnie z linią występującą na działkach przyległych.

Należy zaznaczyć, że dotychczasowy akt prawny dotyczący Obszaru Chronionego Krajobrazu Wysoczyzny Elbląskiej - Wschód przedstawia jego zasięg za pomocą opisu przebiegu granicy (Załącznik Nr 1) oraz topograficznej mapy sytuacyjnej (Załącznik Nr 2). Wspomniana mapa została opracowana w małej skali uniemożliwiającej szczegółową weryfikację granicy zarówno w terenie, jak i na mapach ewidencyjnych oraz zawiera nieaktualne na moment powoływania OChK i obecny oznaczenie granic gmin. Dodatkowym utrudnieniem w ustaleniu zasięgu Obszaru są występujące między ww. załącznikami rozbieżności uniemożliwiające wskazanie w sposób jednoznaczny właściwej granicy a także użyte

w opisach sformułowania budzące wątpliwości, odnoszące się do elementów zmiennych, których szczegółowa identyfikacja w terenie jest obecnie niemożliwa. Tak nieprecyzyjne określenie granicy Obszaru, wynikające m.in. z ograniczonego dostępu do odpowiednich narzędzi technicznych w okresie jego wyznaczania, w znacznym stopniu utrudnia zarządzanie tą formą ochrony przyrody.

Mając na uwadze powyższe trudności interpretacyjne uznano za konieczne wyznaczenie OChK zgodnie z obowiązującymi standardami. W tym celu przyjęto, że na potrzeby doprecyzowania i jednoznacznego wyznaczenia zasięgu Obszaru jego granica będzie prowadzona w miarę możliwości wzdłuż granic działek lub użytków ewidencyjnych z uwzględnieniem aktualnych na dzień ich wyznaczania granic właściwych miejscowo gmin i oddziałów leśnych. W sytuacji, kiedy opis z Załącznika Nr 1 określa granicę OChK jako drogę element ten uznano za graniczny, nie uwzględniając jego powierzchni w Obszarze.

Po dokonaniu uszczegółowienia granicy Obszaru zmianie uległa jego powierzchnia, która według obecnych wyliczeń wynosi 5850,12 ha. Różnica między powierzchnią wskazaną w Rozporządzeniu Nr 108 Wojewody Warmińsko-Mazurskiego z dnia 3 listopada 2008 r. w sprawie *Obszaru Chronionego Krajobrazu Wysoczyzny Elbląskiej - Wschód* (Dz. Urz. Woj. Warm.-Maz. Nr 176, poz. 2576), a powierzchnią obliczoną po ustaleniu dokładnego przebiegu granicy Obszaru wynika ze stopnia szczegółowości wyznaczenia granicy, ze zwiększenia dokładności wykonywanych pomiarów, a także z wymienionych powyżej korekt.

Treść uchwały, w tym załącznika graficznego, została opracowana w porozumieniu z przedstawicielami Regionalnej Dyrekcji Ochrony Środowiska w Olsztynie w sposób, który zapewni ochronę wyróżniających się krajobrazów o zróżnicowanych ekosystemach oraz zrównoważony rozwój województwa.

Projekt uchwały Sejmiku Województwa Warmińsko-Mazurskiego zgodnie z art. 23 ust. 3 ustawy z dnia 16 kwietnia 2004 r. o *ochronie przyrody* (Dz. U. z 2018 r. poz. 1614, z późn. zm.) wymaga uzgodnienia z Regionalnym Dyrektorem Ochrony Środowiska w Olsztynie oraz z właściwymi miejscowo radami gmin.