

Projekt

z dnia 4 października 2019 r.
Zatwierdzony przez

Uchwała Nr
Sejmiku Województwa Warmińsko-Mazurskiego
z dnia 2019 r.

w sprawie Obszaru Chronionego Krajobrazu Wzgórz Dybowskich

Na podstawie art. 18 pkt 20 ustawy z dnia 5 czerwca 1998 r. *o samorządzie województwa* (Dz. U. z 2019 r. poz. 512) w zw. z art. 23 ust. 2 i 3 ustawy z dnia 16 kwietnia 2004 r. *o ochronie przyrody* (Dz. U. z 2018 r. poz. 1614 ze zmianami: Dz. U. z 2018 r. poz. 2244 i 2340, Dz. U. z 2019 r. poz. 1696) uchwała się, co następuje:

§ 1.

Obszar Chronionego Krajobrazu Wzgórz Dybowskich, zwany dalej „Obszarem”, o powierzchni 10 791,70 ha położony jest w województwie warmińsko-mazurskim, w powiecie ełckim na terenie gminy Prostki oraz w powiecie piskim na terenie gminy Biała Piska.

§ 2.

Granica Obszaru w postaci wykazu współrzędnych punktów załamania granicy w układzie współrzędnych prostokątnych płaskich PL-1992 określona została w Załączniku Nr 1 do niniejszej uchwały.

§ 3.

Granice Obszaru określoną zgodnie z § 2 przedstawia poglądowo mapa, stanowiąca Załącznik Nr 2 do niniejszej uchwały.

§ 4.

1. Ustalenia dotyczące czynnej ochrony ekosystemów leśnych Obszaru:

- 1) utrzymanie ciągłości i trwałości ekosystemów leśnych; niedopuszczanie do ich nadmiernego użytkowania;
- 2) wspieranie procesów sukcesji naturalnej przez inicjowanie i utrwalanie naturalnego odnowienia o składzie i strukturze odpowiadającej siedlisku; tam gdzie nie są możliwe odnowienia naturalne - użytkowanie do odnowień gatunków miejscowego pochodzenia przy ograniczaniu gatunków obcych rodzimej florze czy też modyfikowanych genetycznie;
- 3) zwiększanie udziału gatunków domieszkowych i biocenotycznych; tworzenie układów ekotonowych z tych gatunków;
- 4) pozostawianie drzew o charakterze pomnikowym, przestojów, drzew dziuplastych oraz części drzew obumarłych aż do całkowitego ich rozkładu;
- 5) zwiększanie istniejącego stopnia pokrycia terenów drzewostanami, w szczególności na terenach porolnych tam, gdzie z przyrodniczego i ekonomicznego punktu widzenia jest to możliwe; sprzyjanie tworzeniu zwartych kompleksów leśnych; tworzenie i utrzymywanie leśnych korytarzy ekologicznych ze szczególnym uwzględnieniem możliwości migracji dużych ssaków;

- 6) utrzymywanie, a w razie potrzeby podwyższanie poziomu wód gruntowych, w szczególności na siedliskach wilgotnych i bagiennych, tj. w borach bagiennych, olsach i łągach; budowa zbiorników małej retencji jako zbiorników wielofunkcyjnych, w szczególności podwyższających różnorodność biologiczną w lasach;
 - 7) zachowanie i utrzymywanie w stanie zbliżonym do naturalnego istniejących śródleśnych cieków, mokradeł, polan, torfowisk, wrzosowisk oraz muraw napiaskowych; niedopuszczanie do ich nadmiernego wykorzystania dla celów produkcji roślinnej lub sukcesji;
 - 8) zwalczanie szkodników owadzych i patogenów grzybowych, a także ograniczanie szkód łowieckich poprzez zastosowanie metod mechanicznych lub biologicznych; stosowanie metod chemicznego zwalczania dopuszcza się tylko przy braku innych alternatywnych metod;
 - 9) stopniowe usuwanie gatunków obcego pochodzenia, chyba że zaleca się ich stosowanie w ramach przyjętych zasad hodowli lasu;
 - 10) ochrona stanowisk chronionych gatunków roślin, zwierząt i grzybów; w przypadkach stwierdzenia obiektów i powierzchni cennych przyrodniczo (stanowiska rzadkich i chronionych roślin, zwierząt, grzybów oraz pozostałości naturalnych ekosystemów) wnioskowanie do właściwego organu o ich ochronę;
 - 11) kształtowanie właściwej struktury populacji zwierząt, roślin i grzybów stanowiących komponent ekosystemu leśnego;
 - 12) opracowanie i wdrażanie programów czynnej ochrony oraz reintrodukcji i restytucji gatunków rzadkich, zagrożonych;
 - 13) wykorzystanie lasów dla celów rekreacyjno-krajoznawczych i edukacyjnych w oparciu o wyznaczone szlaki turystyczne oraz istniejące i nowe ścieżki edukacyjno-przyrodnicze wyposażone w elementy infrastruktury turystycznej i edukacyjnej zharmonizowanej z otoczeniem;
 - 14) prowadzenie racjonalnej gospodarki łowieckiej, w szczególności poprzez dostosowanie liczebności populacji zwierząt łownych związanych z ekosystemami leśnymi do warunków środowiskowych.
2. Ustalenia dotyczące czynnej ochrony nieleśnych ekosystemów lądowych Obszaru:
- 1) przeciwdziałanie zarastaniu łąk, pastwisk i torfowisk poprzez koszenie i wypas, a także mechaniczne usuwanie samosiewów drzew i krzewów na terenach otwartych, a w razie konieczności także karczowanie z usunięciem biomasy z pozostawieniem kęp drzew i krzewów;
 - 2) propagowanie wśród rolników działań zmierzających do utrzymania trwałych użytków zielonych w ramach zwykłej, dobrej praktyki rolniczej, a także działań rolno-środowiskowo-klimatycznych - zgodnie z wymogami zbiorowisk łąkowych; propagowanie dominacji gospodarstw prowadzących produkcję mieszaną, w tym preferowanie hodowli bydła opartej o wypas metodą pastwiskową; zalecana jest ochrona i hodowla lokalnych starych odmian drzew i krzewów owocowych oraz ras zwierząt; promowanie agroturystyki i rolnictwa ekologicznego;
 - 3) maksymalne ograniczanie zmiany użytków zielonych na grunty orne; niedopuszczanie do przeorywania użytków zielonych; propagowanie powrotu do użytkowania łąkowego gruntów wykorzystywanych dotychczas jako rolne wzdłuż rowów i lokalnych obniżek terenowych;
 - 4) preferowanie ochrony roślin metodami biologicznymi;
 - 5) ochrona zieleni wiejskiej: zadrzewień, zakrzewień, parków wiejskich oraz kształtowanie zróżnicowanego krajobrazu rolniczego poprzez ochronę istniejących oraz formowanie nowych zakrzewień i zadrzewień śródpolnych i przydrożnych;
 - 6) zachowanie śródpolnych torfowisk, zabagnień, podmokłości oraz oczek wodnych;
 - 7) melioracje odwadniające, w tym regulowanie odpływu wody z sieci rowów, dopuszczalne tylko w ramach racjonalnej gospodarki rolnej, jednak z bezwzględnym zachowaniem w stanie nienaruszonym terenów podmokłych, w tym torfowisk i obszarów wodno-błotnych oraz obszarów źródliskowych cieków;

- 8) eliminowanie nielegalnego eksploataowania surowców mineralnych oraz rekultywacja terenów powyrobiskowych; w szczególnych przypadkach, gdy w wyrobisku ukształtowały się właściwe biocenozy wzbogacające lokalną różnorodność biologiczną, przeprowadzenie rekultywacji nie jest wskazane, zalecane jest podjęcie działań ochronnych w celu ich zachowania;
 - 9) utrzymywanie i w razie konieczności odtwarzanie lokalnych i regionalnych korytarzy ekologicznych;
 - 10) prowadzenie racjonalnej gospodarki łowieckiej, m.in. poprzez dostosowanie liczebności populacji zwierząt łownych związanych z ekosystemami otwartymi do warunków środowiskowych;
 - 11) melioracje nawadniające zalecane są w przypadku stwierdzonego niekorzystnego dla racjonalnej gospodarki rolnej obniżenia poziomu wód gruntowych.
3. Ustalenia dotyczące czynnej ochrony ekosystemów wodnych Obszaru:
- 1) zachowanie i ochrona zbiorników wód powierzchniowych wraz z pasem roślinności okalającej, poza rowami melioracyjnymi;
 - 2) wyznaczenie lokalizacji nowych wałów przeciwpowodziowych w oparciu o rzeczywistą konieczność ochrony człowieka i jego mienia przed powodzią; w miarę możliwości wały należy lokalizować jak najdalej od koryta rzeki wykorzystując naturalną rzeźbę terenu;
 - 3) tworzenie stref buforowych wokół zbiorników wodnych w postaci pasów zadrzewień i zakrzewień celem ograniczenia spływu substancji biogennej i zwiększenia różnorodności biologicznej;
 - 4) prowadzenie prac regulacyjnych i utrzymaniowych rzek tylko w zakresie niezbędnym dla rzeczywistej ochrony przeciwpowodziowej;
 - 5) ograniczanie zabudowy na krawędziach wysoczyznowych w celu zachowania ciągłości przyrodniczo-krajobrazowej oraz ochrony krawędzi tarasów rzecznych przed ruchami osuwiskowymi;
 - 6) rozpoznanie okresowych dróg migracji zwierząt, których rozwój związany jest bezpośrednio ze środowiskiem wodnym (w szczególności płazów) oraz podejmowanie działań w celu ich ochrony;
 - 7) wznoszenie nowych budowli piętrzących na ciekach, rowach i kanałach (retencja korytowa) winno być poprzedzone analizą bilansu wodnego zlewni;
 - 8) zapewnienie swobodnej migracji rybnom w ciekach poprzez budowę przepławek na istniejących i nowych budowlach piętrzących;
 - 9) utrzymanie i wprowadzanie zakrzewień wokół zbiorników wodnych, w szczególności starorzeczy i oczek wodnych, jako bariery ograniczającej dostęp do linii brzegowej; utrzymanie lub tworzenie pasów zakrzewień i zadrzewień wzdłuż cieków jako naturalnej obudowy biologicznej ograniczającej spływ zanieczyszczeń z pól uprawnych;
 - 10) ograniczenie działań powodujących obniżenie zwierciadła wód podziemnych, w szczególności budowy urządzeń drenarskich i rowów odwadniających na gruntach ornych, łąkach i pastwiskach w dolinach rzecznych oraz na krawędzi tarasów zalewowych i wysoczyzn;
 - 11) opracowanie i wdrożenie programów reintrodukcji, restytucji, czynnej ochrony rzadkich i zagrożonych gatunków zwierząt i roślin bezpośrednio związanych z ekosystemami wodnymi;
 - 12) zachowanie i ewentualne odtwarzanie korytarzy ekologicznych opartych o ekosystemy wodne celem zachowania dróg migracji gatunków związanych z wodą;
 - 13) zwiększanie retencji wodnej, przy czym zbiorniki małej retencji winny dodatkowo wzbogacać różnorodność biologiczną terenu; uwzględniając starorzecza i lokalne obniżenia terenu; w miarę możliwości technicznych i finansowych zalecane jest odtworzenie funkcji obszarów źródliskowych o dużych zdolnościach retencyjnych; w miarę możliwości należy zachowywać lub odtwarzać siedliska hydrogeniczne mające dużą rolę w utrzymaniu lokalnej różnorodności biologicznej;

14) rozpoznanie oraz ewentualna przebudowa struktury ichtiofauny zgodnie z charakterem siedliska we wszystkich zbiornikach wodnych przewidzianych do wykorzystania w myśl właściwych przepisów o rybactwie śródlądowym; gospodarka rybacka na wodach powierzchniowych powinna wspomagać ochronę gatunków krytycznie zagrożonych i zagrożonych oraz promować gatunki o pochodzeniu lokalnym prowadząc do uzyskania struktury gatunkowej i wiekowej ryb właściwej dla danego typu wód.

§ 5.

1. Na Obszarze wprowadza się następujące zakazy:

- 1) zabijania dziko występujących zwierząt, niszczenia ich nor, legowisk, innych schronień i miejsc rozrodu oraz tarlisk, złożonej ikry, z wyjątkiem amatorskiego połowu ryb oraz wykonywania czynności związanych z racjonalną gospodarką rolną, leśną, rybacką i łowiecką;
- 2) realizacji przedsięwzięć mogących znacząco oddziaływać na środowisko w rozumieniu przepisów ustawy z dnia 3 października 2008 r. *o udostępnianiu informacji o środowisku i jego ochronie, udziale społeczeństwa w ochronie środowiska oraz o ocenach oddziaływania na środowisko*;
- 3) likwidowania i niszczenia zadrzewień śródpolnych, przydrożnych i nadwodnych, jeżeli nie wynikają one z potrzeby ochrony przeciwpowodziowej i zapewnienia bezpieczeństwa ruchu drogowego lub wodnego lub budowy, odbudowy, utrzymania, remontów lub naprawy urządzeń wodnych;
- 4) wydobywania do celów gospodarczych skał, w tym torfu, oraz skamieniałości, w tym kopalnych szczątków roślin i zwierząt, a także minerałów i bursztynu;
- 5) wykonywania prac ziemnych trwale zniekształcających rzeźbę terenu, z wyjątkiem prac związanych z zabezpieczeniem przeciwsztormowym, przeciwpowodziowym lub przeciwoświsiskowym lub utrzymaniem, budową, odbudową, naprawą lub remontem urządzeń wodnych;
- 6) dokonywania zmian stosunków wodnych, jeżeli służą innym celom niż ochrona przyrody lub zrównoważone wykorzystanie użytków rolnych i leśnych oraz racjonalna gospodarka wodna lub rybacka;
- 7) likwidowania naturalnych zbiorników wodnych, starorzeczy i obszarów wodno-błotnych;
- 8) budowania nowych obiektów budowlanych w pasie szerokości 100 m od:
 - a) linii brzegów rzek, jezior i innych naturalnych zbiorników wodnych,
 - b) zasięgu lustra wody w sztucznych zbiornikach wodnych usytuowanych na wodach płynących przy normalnym poziomie piętrzenia określonym w pozwoleniu wodnoprawnym, o którym mowa w art. 389 pkt 1 ustawy z dnia 20 lipca 2017 r. - *Prawo wodne*- z wyjątkiem urządzeń wodnych oraz obiektów służących prowadzeniu racjonalnej gospodarki rolnej, leśnej lub rybackiej.

2. Zakazy, o których mowa w ust. 1, nie dotyczą:

- 1) wykonywania zadań na rzecz obronności kraju i bezpieczeństwa państwa;
- 2) prowadzenia akcji ratowniczej oraz działań związanych z bezpieczeństwem powszechnym;
- 3) realizacji inwestycji celu publicznego;
- 4) wykonywania zadań wynikających z planu ochrony, zadań ochronnych lub planu zadań ochronnych.

3. Zakaz, o którym mowa w ust. 1 pkt 2, nie dotyczy:

- 1) realizacji przedsięwzięć mogących znacząco oddziaływać na środowisko, dla których przeprowadzona ocena oddziaływania na środowisko wykazała brak negatywnego wpływu na ochronę przyrody i ochronę krajobrazu obszaru chronionego krajobrazu;
- 2) realizacji przedsięwzięć mogących potencjalnie znacząco oddziaływać na środowisko, dla których regionalny dyrektor ochrony środowiska stwierdził brak konieczności przeprowadzenia oceny oddziaływania na środowisko.

4. Zakaz, o którym mowa w ust. 1 pkt 3:

- 1) nie dotyczy usunięcia drzewa lub krzewu w obrębie zadrzewienia, należących do gatunków obcych, określonych w przepisach wydanych na podstawie art. 120 ust. 2f ustawy z dnia 16 kwietnia 2004 r. *o ochronie przyrody*;
 - 2) nie dotyczy terenów przeznaczonych pod zabudowę w miejscowych planach zagospodarowania przestrzennego obowiązujących:
 - a) w dacie orzekania w przedmiocie wydania: decyzji o środowiskowych uwarunkowaniach, decyzji o pozwoleniu na budowę, a także innych decyzji - jeżeli są one wymagane dla realizacji danego przedsięwzięcia na podstawie przepisów powszechnie obowiązującego prawa,
 - b) w dacie realizacji przedsięwzięcia - jeżeli dla danego przedsięwzięcia przepisy powszechnie obowiązującego prawa nie przewidują obowiązku uzyskania decyzji, o których mowa w lit. a;
 - 3) nie ma zastosowania do zmian miejscowych planów zagospodarowania przestrzennego, w zakresie terenów przeznaczonych w tych planach pod zabudowę;
 - 4) nie dotyczy realizacji inwestycji na podstawie decyzji o warunkach zabudowy, którą wydano po uzgodnieniu z właściwym organem ochrony przyrody.
5. Zakazy, o których mowa w ust. 1 pkt 4 i 5, nie dotyczą:
- 1) złóż kopalin udokumentowanych przez Skarb Państwa do dnia 5 grudnia 2008 r., tj. dnia wejścia w życie Rozporządzenia Nr 134 Wojewody Warmińsko-Mazurskiego z dnia 12 listopada 2008 r. w sprawie *Obszaru Chronionego Krajobrazu Wzgórz Dybowskich* (Dz. Urz. Woj. Warm.-Maz. Nr 178, poz. 2616, z późn. zm.), których dokumentacje zostały zatwierdzone lub przyjęte przez właściwy organ administracji geologicznej;
 - 2) złóż kopalin udokumentowanych na potrzeby lokalne o powierzchni do 2 ha i wydobywaniu nie przekraczającym 20 000 m³/rok na podstawie koncesji na poszukiwanie i rozpoznawanie, udzielonych do dnia 5 grudnia 2008 r., tj. dnia wejścia w życie Rozporządzenia Nr 134 Wojewody Warmińsko-Mazurskiego z dnia 12 listopada 2008 r. w sprawie *Obszaru Chronionego Krajobrazu Wzgórz Dybowskich* (Dz. Urz. Woj. Warm.-Maz. Nr 178, poz. 2616, z późn. zm.);
 - 3) terenów działek ewidencyjnych w gminie Prostki, obręb Rożyńsk Wielki: Nr 66/8 o powierzchni 4,50 ha, Nr 68/2 o powierzchni 1,11 ha oraz Nr 66/7 w części objętej Obszarem.
6. Zakaz, o którym mowa w ust. 1 pkt 8, nie dotyczy:
- 1) innych niż rzeki cieków naturalnych w rozumieniu art. 16 pkt 5 ustawy z dnia 20 lipca 2017 r. *Prawo wodne*;
 - 2) terenów zieleni w granicach administracyjnych miast;
 - 3) obszarów zwartej zabudowy miast i wsi w granicach określonych w obowiązujących studiach uwarunkowań i kierunków zagospodarowania przestrzennego, a w przypadku obszarów, dla których obowiązuje studium uwarunkowań i kierunków zagospodarowania przestrzennego, które uchwalono przed dniem 5 grudnia 2008 r., tj. przed dniem wejścia w życie Rozporządzenia Nr 134 Wojewody Warmińsko-Mazurskiego z dnia 12 listopada 2008 r. w sprawie *Obszaru Chronionego Krajobrazu Wzgórz Dybowskich* (Dz. Urz. Woj. Warm.-Maz. Nr 178, poz. 2616, z późn. zm.) i w którym nie określono granic zwartej zabudowy miasta lub wsi, również obszarów wskazanych w obowiązującym studium jako tereny zabudowane;
 - 4) uzupełnień zabudowy pod warunkiem wyznaczenia nieprzekraczalnej linii zabudowy od brzegów zgodnie z linią występującą na działkach przyległych;
 - 5) siedlisk rolniczych - w zakresie uzupełnienia istniejącej zabudowy zagrodowej o obiekty służące do prowadzenia gospodarstwa rolnego, w tym obiekty służące agroturystyce, pod warunkiem nie zmniejszania dotychczasowej odległości zabudowy od brzegów wód;
 - 6) obiektów budowlanych niezbędnych do pełnienia funkcji plaż, kąpielisk i przystani na wyznaczonych w miejscowych planach zagospodarowania przestrzennego terenach dostępu do wód publicznych oraz realizacji infrastruktury technicznej na potrzeby tych terenów;

- 7) ścieżek rowerowych, ciągów pieszych oraz związanych z nimi: infrastruktury technicznej i obiektów małej architektury służących utrzymaniu porządku;
- 8) ustaleń miejscowych planów zagospodarowania przestrzennego obowiązujących:
- a) w dniu wejścia w życie niniejszej uchwały, lub
 - b) w dniu 5 grudnia 2008 r., tj. w dniu wejścia w życie Rozporządzenia Nr 134 Wojewody Warmińsko-Mazurskiego z dnia 12 listopada 2008 r. *w sprawie Obszaru Chronionego Krajobrazu Wzgórz Dybowskich* (Dz. Urz. Woj. Warm.-Maz. Nr 178, poz. 2616, z późn. zm.).

§ 6.

Niniejsza uchwała nie narusza uprawnień nabytych na podstawie ustaleń miejscowych planów zagospodarowania przestrzennego, prawomocnych decyzji administracyjnych i innych orzeczeń oraz innych aktów prawnych, obowiązujących w dniu wejścia w życie niniejszej uchwały.

§ 7.

Nadzór nad Obszarem sprawuje Marszałek Województwa Warmińsko-Mazurskiego.

§ 8.

Wykonanie uchwały powierza się Zarządowi Województwa Warmińsko-Mazurskiego.

§ 9.

Do postępowań, których przedmiotem jest uchwalenie lub zmiana miejscowego planu zagospodarowania przestrzennego lub studium uwarunkowań i kierunków zagospodarowania przestrzennego, w których przed dniem wejścia w życie niniejszej uchwały podjęto uchwałę o przystąpieniu do sporządzenia lub zmiany planu lub studium oraz zawiadomiono o terminie wyłożenia ich projektów do publicznego wglądu, ale postępowanie nie zostało zakończone przed wejściem w życie niniejszej uchwały, stosuje się przepisy dotychczasowe.

§ 10.

Traci moc Rozporządzenie Nr 134 Wojewody Warmińsko-Mazurskiego z dnia 12 listopada 2008 r. *w sprawie Obszaru Chronionego Krajobrazu Wzgórz Dybowskich* (Dz. Urz. Woj. Warm.-Maz. Nr 178, poz. 2616, z późn. zm.).

§ 11.

Uchwała wchodzi w życie po upływie 14 dni od dnia ogłoszenia w Dzienniku Urzędowym Województwa Warmińsko-Mazurskiego.

Przewodnicząca Sejmiku Województwa
Warmińsko-Mazurskiego

Bernadeta Hordejuk

**Wykaz współrzędnych punktów załamania granicy Obszaru Chronionego Krajobrazu Wzgórz
Dybowskich w państwowym układzie współrzędnych prostokątnych płaskich PL-1992**

nr	92_X	92_Y	41	709291,96	649980,20	82	708901,47	651060,67	123	708664,69	652486,89
1	710977,27	649130,49	42	709187,45	649961,98	83	708897,61	651076,97	124	708623,16	652485,75
2	710933,56	649237,13	43	709163,55	649960,36	84	708897,36	651077,94	125	708635,81	652665,24
3	710965,26	649227,46	44	709160,34	649957,48	85	708869,43	651070,74	126	708649,85	652866,36
4	710951,74	649297,56	45	709156,15	649953,75	86	708869,06	651071,68	127	708657,60	652876,20
5	710951,10	649297,87	46	709084,21	649889,91	87	708838,00	651151,85	128	708650,13	652896,08
6	710952,64	649301,25	47	708994,92	649811,75	88	708827,50	651143,42	129	708698,48	652917,46
7	710951,95	649304,38	48	708913,46	649899,83	89	708787,46	651168,20	130	708639,33	653061,90
8	710950,33	649311,67	49	708819,49	650001,41	90	708785,56	651170,34	131	708676,10	653077,69
9	710932,59	649363,68	50	708824,69	650235,38	91	708734,40	651228,07	132	708634,00	653191,01
10	710940,20	649514,47	51	708825,55	650317,61	92	708734,40	651228,07	133	708707,63	653223,43
11	710911,68	649634,08	52	708828,40	650320,37	93	708735,80	651241,26	134	708841,75	653279,58
12	710824,39	649659,42	53	708917,75	650341,69	94	708722,69	651279,36	135	708837,84	653288,96
13	710819,16	649660,91	54	708950,37	650334,27	95	708844,80	651455,70	136	708829,80	653307,38
14	710787,76	649670,02	55	709016,48	650300,16	96	708857,70	651480,08	137	708846,47	653331,71
15	710801,66	649612,56	56	709072,92	650235,95	97	708849,31	651489,88	138	708884,44	653335,11
16	710767,26	649547,65	57	709081,62	650226,17	98	708844,36	651500,36	139	708859,19	653414,46
17	710746,43	649543,30	58	709079,71	650257,73	99	708823,80	651545,54	140	708791,82	653394,95
18	710744,72	649471,07	59	709080,10	650266,56	100	708763,80	651680,07	141	708791,77	653394,94
19	710690,46	649424,23	60	709074,76	650374,07	101	708709,60	651804,68	142	708778,27	653427,19
20	710690,44	649424,23	61	709074,78	650384,28	102	708687,92	651848,16	143	708765,80	653457,09
21	710619,84	649459,03	62	709073,86	650449,68	103	708669,86	651884,35	144	708765,77	653457,08
22	710521,39	649507,71	63	709069,23	650465,68	104	708687,82	651891,66	145	708734,30	653445,73
23	710468,20	649533,21	64	709049,43	650525,22	105	708721,96	651905,45	146	708715,21	653485,23
24	710462,45	649497,33	65	709047,24	650540,32	106	708755,51	651919,43	147	708709,59	653496,87
25	710445,23	649501,23	66	709045,81	650557,76	107	708761,12	651921,77	148	708682,77	653486,50
26	710376,07	649537,43	67	709044,54	650593,51	108	708748,71	651972,41	149	708652,89	653456,51
27	710269,30	649584,57	68	709046,82	650600,88	109	708720,54	652087,68	150	708649,92	653435,38
28	710124,54	649640,15	69	709045,33	650613,02	110	708737,64	652082,36	151	708642,43	653450,94
29	709987,17	649652,35	70	709043,44	650628,45	111	708749,83	652078,52	152	708619,47	653498,63
30	709929,27	649646,35	71	709033,66	650673,17	112	708824,20	652093,66	153	708664,98	653523,79
31	709912,54	649644,69	72	709032,61	650685,76	113	708810,32	652125,68	154	708724,31	653556,59
32	709708,70	649689,27	73	709028,59	650726,47	114	708749,97	652186,61	155	708763,01	653590,97
33	709648,64	649682,14	74	709025,77	650745,36	115	708747,83	652188,77	156	708765,10	653593,93
34	709503,13	649683,54	75	709019,22	650771,77	116	708745,98	652191,31	157	708778,10	653606,81
35	709483,50	649673,71	76	709012,32	650799,55	117	708699,27	652291,76	158	708802,28	653632,40
36	709454,90	649702,33	77	708978,11	650896,98	118	708702,00	652293,03	159	708832,81	653672,05
37	709442,64	649713,09	78	708968,02	650920,74	119	708660,77	652397,82	160	708857,67	653705,50
38	709338,64	649835,64	79	708961,21	650936,74	120	708645,53	652462,78	161	708871,42	653721,99
39	709352,40	649848,38	80	708934,40	650991,26	121	708645,53	652462,78	162	708892,85	653743,68
40	709317,93	649947,86	81	708912,30	651036,21	122	708668,69	652463,13	163	708920,39	653767,81

164	708939,22	653782,78	212	708428,12	654896,76	260	708997,41	655903,83	308	709861,47	656513,39
165	708976,13	653808,59	213	708311,71	654896,27	261	709036,71	655960,05	309	709883,13	656515,46
166	709037,90	653845,23	214	708183,62	654895,72	262	709050,99	655979,93	310	709906,29	656521,86
167	709206,77	653945,45	215	708134,49	654898,26	263	709080,51	656025,11	311	709926,53	656530,56
168	709285,82	653992,36	216	708101,24	654908,29	264	709093,41	656044,87	312	709927,79	656526,44
169	709314,54	654009,80	217	708050,69	654925,72	265	709131,06	656097,62	313	709963,39	656455,72
170	709329,71	654019,02	218	708035,01	654938,55	266	709146,72	656120,45	314	709967,56	656445,57
171	709344,49	654028,00	219	708034,48	654972,24	267	709165,50	656148,99	315	709976,42	656423,34
172	709413,74	654068,93	220	707976,72	655047,46	268	709193,07	656187,94	316	710001,61	656290,60
173	709466,47	654094,66	221	707969,88	655063,84	269	709195,11	656198,70	317	710046,01	656123,84
174	709455,76	654114,47	222	707958,72	655139,11	270	709196,31	656206,18	318	710058,09	656012,37
175	709459,18	654116,54	223	707953,91	655149,67	271	709196,31	656206,20	319	710080,94	655967,89
176	709457,57	654120,69	224	707952,44	655151,87	272	709211,00	656204,15	320	710095,03	655928,06
177	709453,64	654130,84	225	707951,15	655152,93	273	709302,47	656186,54	321	710099,84	655912,46
178	709456,05	654140,85	226	707932,63	655158,23	274	709329,34	656181,05	322	710100,20	655903,06
179	709463,00	654183,89	227	707934,87	655165,91	275	709334,18	656179,98	323	710105,25	655883,33
180	709451,49	654245,94	228	707998,59	655196,29	276	709334,19	656180,00	324	710122,10	655849,07
181	709448,67	654261,13	229	708002,31	655199,41	277	709335,63	656181,00	325	710144,52	655818,74
182	709447,57	654263,92	230	708023,67	655214,37	278	709341,48	656186,04	326	710189,89	655781,92
183	709425,16	654294,10	231	708035,37	655224,30	279	709370,85	656224,57	327	710226,57	655750,00
184	709341,11	654358,35	232	708048,33	655240,05	280	709385,94	656239,26	328	710236,09	655741,13
185	709307,39	654391,16	233	708065,46	655263,33	281	709403,64	656251,69	329	710252,37	655725,96
186	709292,00	654428,20	234	708084,75	655281,50	282	709431,18	656269,03	330	710270,68	655706,69
187	709285,31	654442,42	235	708112,11	655301,66	283	709450,02	656284,11	331	710285,76	655689,02
188	709240,44	654537,88	236	708129,18	655315,81	284	709464,66	656296,94	332	710308,98	655664,21
189	709213,77	654599,14	237	708246,66	655418,19	285	709480,50	656319,90	333	710312,77	655659,69
190	709157,57	654662,17	238	708250,71	655420,41	286	709486,92	656330,82	334	710319,00	655652,25
191	709139,47	654695,16	239	708324,66	655470,45	287	709497,81	656348,52	335	710321,09	655649,73
192	709116,75	654730,78	240	708328,14	655472,68	288	709513,65	656362,08	336	710335,53	655634,44
193	709111,59	654742,47	241	708386,43	655510,08	289	709525,98	656372,19	337	710346,51	655616,23
194	709086,16	654749,96	242	708431,31	655533,09	290	709538,16	656382,81	338	710351,49	655602,00
195	709039,96	654801,72	243	708473,79	655554,22	291	709546,44	656392,82	339	710352,53	655594,04
196	709003,11	654829,90	244	708477,39	655555,44	292	709560,57	656411,08	340	710351,47	655585,69
197	708977,78	654844,58	245	708605,55	655608,56	293	709588,83	656445,18	341	710347,90	655574,56
198	708970,01	654845,58	246	708615,57	655612,66	294	709599,39	656452,35	342	710355,59	655568,82
199	708956,79	654868,23	247	708641,52	655626,62	295	709612,20	656458,20	343	710352,34	655563,38
200	708938,22	654882,34	248	708691,14	655658,90	296	709642,92	656467,41	344	710366,99	655568,25
201	708888,79	654888,49	249	708710,34	655673,61	297	709679,82	656476,08	345	710399,58	655559,64
202	708856,82	654892,47	250	708715,50	655677,13	298	709700,40	656482,30	346	710440,52	655550,84
203	708848,30	654893,81	251	708791,70	655729,18	299	709712,79	656487,57	347	710487,98	655539,21
204	708802,56	654901,04	252	708833,07	655755,49	300	709730,70	656496,62	348	710515,47	655529,72
205	708798,59	654901,67	253	708905,01	655805,04	301	709740,87	656501,15	349	710517,91	655528,87
206	708771,73	654905,90	254	708927,06	655820,06	302	709750,68	656502,46	350	710555,09	655513,65
207	708672,55	654901,58	255	708930,63	655824,68	303	709779,87	656505,09	351	710582,00	655502,62
208	708660,23	654901,04	256	708937,47	655826,04	304	709794,96	656505,66	352	710598,84	655502,06
209	708530,93	654897,66	257	708942,30	655825,46	305	709808,31	656505,09	353	710609,33	655503,13
210	708509,55	654897,11	258	708946,32	655828,95	306	709820,37	656504,55	354	710612,54	655503,46
211	708431,31	654896,77	259	708966,96	655859,49	307	709848,00	656509,08	355	710643,66	655507,53

356	710686,20	655517,56	404	711882,39	654648,15	452	711914,31	653772,86	500	711486,84	651608,95
357	710688,72	655518,25	405	711902,09	654646,28	453	711908,48	653754,42	501	711498,49	651597,29
358	710708,47	655523,67	406	711919,29	654648,62	454	711876,77	653653,91	502	711515,19	651590,60
359	710720,87	655525,92	407	711942,15	654650,19	455	711876,77	653653,91	503	711558,49	651585,63
360	710725,52	655526,77	408	711961,28	654664,72	456	711860,01	653620,84	504	711576,28	651582,18
361	710745,43	655530,39	409	711976,94	654666,63	457	711822,34	653569,49	505	711591,25	651581,81
362	710787,87	655528,84	410	711983,86	654679,84	458	711807,41	653491,65	506	711599,66	651581,59
363	710809,79	655522,49	411	711993,73	654684,73	459	711803,30	653399,33	507	711601,96	651581,57
364	710834,89	655511,30	412	712015,12	654680,01	460	711791,35	653368,05	508	711608,14	651581,47
365	710852,70	655498,14	413	712035,36	654678,28	461	711764,72	653339,37	509	711619,44	651581,32
366	710910,99	655480,35	414	712058,91	654692,84	462	711646,15	653200,44	510	711632,16	651582,46
367	710915,13	655479,45	415	712074,44	654693,56	463	711599,07	653130,55	511	711661,57	651584,31
368	710917,41	655478,65	416	712089,27	654691,60	464	711602,19	653060,76	512	711678,00	651583,49
369	710937,25	655471,72	417	712108,41	654698,30	465	711605,37	652989,86	513	711709,65	651582,18
370	710955,91	655463,98	418	712130,89	654691,59	466	711618,88	652862,02	514	711722,39	651584,01
371	710978,23	655454,88	419	712175,69	654691,96	467	711609,27	652849,55	515	711734,35	651589,83
372	710992,96	655448,61	420	712204,70	654698,64	468	711589,55	652821,86	516	711757,05	651605,80
373	711048,97	655424,46	421	712215,28	654699,68	469	711554,04	652757,87	517	711764,92	651608,32
374	711105,72	655401,89	422	712228,18	654688,01	470	711498,84	652710,54	518	711772,11	651606,66
375	711206,68	655356,10	423	712237,92	654682,69	471	711485,87	652689,29	519	711789,40	651598,50
376	711213,14	655352,91	424	712244,21	654674,32	472	711444,44	652573,42	520	711821,26	651599,29
377	711273,61	655325,33	425	712247,73	654656,84	473	711429,89	652546,39	521	711830,05	651601,91
378	711297,12	655314,68	426	712257,87	654636,56	474	711414,16	652524,15	522	711838,10	651600,84
379	711300,16	655313,30	427	712280,32	654638,60	475	711395,94	652498,42	523	711853,37	651587,10
380	711307,13	655310,14	428	712294,39	654629,03	476	711361,54	652437,54	524	711869,91	651559,62
381	711328,80	655302,64	429	712307,58	654632,95	477	711357,70	652429,37	525	711898,06	651474,12
382	711331,53	655301,41	430	712316,01	654630,40	478	711364,80	652427,29	526	711928,78	651421,35
383	711369,80	655284,22	431	712328,41	654617,04	479	711387,13	652421,56	527	711942,91	651403,03
384	711378,56	655280,30	432	712345,27	654619,68	480	711319,50	652302,39	528	711974,89	651364,38
385	711399,82	655271,77	433	712373,74	654617,22	481	711361,36	652261,44	529	711982,65	651349,36
386	711401,70	655270,92	434	712392,49	654611,45	482	711373,84	652203,68	530	711993,57	651325,38
387	711520,29	655217,48	435	712395,77	654572,14	483	711371,97	652169,06	531	712035,74	651267,97
388	711575,01	655181,08	436	712414,22	654513,17	484	711369,85	652129,29	532	712104,23	651184,63
389	711614,51	655166,57	437	712315,34	654440,73	485	711349,02	652083,14	533	712184,35	651108,72
390	711696,92	655155,98	438	712316,38	654403,70	486	711348,95	652044,54	534	712230,85	651065,05
391	711699,25	655136,12	439	712308,57	654344,62	487	711352,29	651970,89	535	712307,17	651034,66
392	711712,95	655022,14	440	712305,75	654252,15	488	711308,81	651914,36	536	712380,73	650986,98
393	711727,50	654899,50	441	712299,51	654143,77	489	711275,97	651866,39	537	712485,63	650911,04
394	711738,73	654804,77	442	712256,57	654126,57	490	711274,05	651863,12	538	712491,08	650908,52
395	711736,45	654742,82	443	712229,44	654100,79	491	711274,36	651862,47	539	712532,12	650889,56
396	711735,27	654702,64	444	712213,51	654080,72	492	711268,96	651847,54	540	712639,04	650859,33
397	711772,50	654714,00	445	712178,30	654045,83	493	711262,20	651835,09	541	712678,49	650864,37
398	711772,70	654698,98	446	712147,82	654024,89	494	711328,51	651783,52	542	712739,53	650849,93
399	711788,83	654689,62	447	712115,39	654011,24	495	711367,89	651749,76	543	712919,35	650809,86
400	711804,91	654681,29	448	712059,25	654001,71	496	711406,55	651707,97	544	712968,25	650790,38
401	711837,23	654682,25	449	712034,29	653990,01	497	711437,80	651662,80	545	712972,28	650788,79
402	711879,35	654683,26	450	712037,08	653986,99	498	711447,38	651652,01	546	713053,26	650751,74
403	711877,48	654658,99	451	711954,20	653833,29	499	711467,82	651632,25	547	713101,89	650735,52

548	713202,23	650693,84	596	712990,42	649577,22	644	714824,90	649347,13	692	714502,47	650231,11
549	713254,60	650695,27	597	713079,18	649602,09	645	714922,78	649345,25	693	714487,29	650229,52
550	713352,40	650707,81	598	713118,86	649598,78	646	714955,30	649344,63	694	714467,21	650226,49
551	713360,10	650710,92	599	713166,90	649594,79	647	715087,75	649339,59	695	714458,69	650216,72
552	713369,69	650713,33	600	713249,82	649587,29	648	715111,85	649431,55	696	714438,70	650187,47
553	713389,06	650712,31	601	713255,95	649610,32	649	715129,66	649430,75	697	714431,03	650180,34
554	713403,60	650708,80	602	713346,91	649605,55	650	715141,36	649444,70	698	714449,19	650171,33
555	713425,12	650703,64	603	713365,78	649642,11	651	715163,44	649451,85	699	714442,53	650156,14
556	713435,74	650700,77	604	713476,70	649624,05	652	715187,78	649555,67	700	714442,49	650156,04
557	713449,44	650696,80	605	713532,62	649796,62	653	715285,47	649550,82	701	714426,53	650162,24
558	713467,30	650695,47	606	713674,18	649764,41	654	715293,16	649604,48	702	714408,99	650118,84
559	713507,09	650691,15	607	713799,77	649719,54	655	715368,59	649636,40	703	714362,70	650004,31
560	713521,92	650692,27	608	713876,33	649689,67	656	715382,94	649716,93	704	714351,21	649996,81
561	713530,42	650692,76	609	713929,79	649668,80	657	715413,58	649724,59	705	714344,99	650002,18
562	713547,08	650693,88	610	713995,00	649643,36	658	715435,87	649859,60	706	714302,86	650046,85
563	713568,10	650693,92	611	714009,64	649647,92	659	715370,79	649884,40	707	714219,00	650061,37
564	713572,84	650693,01	612	714134,41	649638,07	660	715220,23	649871,69	708	714186,13	650082,18
565	713585,04	650692,04	613	714194,34	649633,15	661	715129,36	649854,63	709	714149,06	650125,30
566	713635,87	650684,44	614	714208,01	649635,75	662	715107,37	649856,45	710	714122,14	650143,70
567	713661,48	650676,09	615	714273,35	649652,26	663	715055,92	649884,98	711	714088,15	650158,83
568	713674,17	650675,06	616	714414,00	649687,80	664	715065,44	649955,91	712	713998,87	650183,60
569	713683,15	650674,34	617	714498,85	649677,66	665	715097,84	650052,94	713	714006,67	650315,63
570	713697,82	650668,87	618	714489,86	649607,45	666	715032,10	650060,36	714	714010,17	650374,91
571	713711,73	650642,38	619	714585,54	649604,53	667	714997,59	650046,49	715	714016,48	650387,19
572	713712,96	650634,46	620	714565,73	649527,66	668	714920,16	650052,76	716	714018,37	650411,00
573	713719,00	650595,12	621	714628,29	649504,47	669	714916,21	650066,97	717	714025,54	650409,07
574	713720,80	650585,82	622	714623,08	649468,05	670	714883,66	650074,43	718	714035,27	650463,72
575	713723,89	650569,80	623	714518,72	649469,95	671	714880,94	650067,90	719	714021,94	650513,28
576	713722,96	650554,51	624	714494,53	649352,22	672	714895,11	650064,35	720	714028,36	650621,60
577	713722,35	650544,48	625	714354,18	649355,35	673	714888,02	650046,26	721	714047,03	650630,95
578	713722,21	650542,09	626	714286,65	649356,85	674	714880,50	650048,94	722	714088,83	650656,78
579	713720,56	650537,70	627	714273,64	649354,05	675	714873,59	650051,40	723	714097,04	650662,50
580	713714,41	650521,30	628	714306,43	649265,44	676	714866,93	650057,52	724	714139,07	650691,67
581	713708,03	650508,47	629	714330,47	649225,80	677	714852,52	650070,79	725	714155,43	650701,97
582	713703,76	650499,89	630	714363,65	649173,25	678	714859,98	650079,01	726	714196,36	650716,42
583	713680,50	650474,23	631	714413,56	649110,68	679	714837,04	650103,82	727	714205,45	650724,23
584	713674,45	650467,56	632	714414,05	649110,07	680	714816,51	650123,48	728	714227,81	650760,51
585	713668,22	650460,69	633	714432,08	649090,39	681	714800,08	650151,16	729	714228,94	650762,34
586	713660,26	650453,16	634	714451,14	649076,81	682	714779,04	650169,09	730	714231,38	650766,30
587	713528,76	650348,41	635	714458,47	649084,52	683	714766,85	650187,02	731	714242,40	650775,78
588	713361,47	650205,12	636	714538,84	649075,95	684	714674,40	650173,38	732	714245,82	650782,50
589	713277,91	650137,57	637	714556,25	649141,79	685	714674,06	650172,86	733	714267,17	650790,20
590	713214,55	650067,05	638	714583,45	649136,73	686	714569,42	650303,03	734	714384,34	650822,91
591	713013,03	649843,24	639	714627,06	649110,08	687	714556,21	650237,38	735	714513,41	650858,54
592	712920,31	649737,85	640	714641,07	649076,09	688	714539,36	650173,97	736	714557,53	650870,57
593	712851,28	649659,81	641	714675,03	649066,02	689	714539,35	650173,97	737	714585,63	650877,35
594	712845,85	649623,42	642	714774,95	649059,28	690	714502,97	650188,53	738	714625,27	650889,72
595	712928,21	649597,31	643	714801,33	649203,09	691	714506,29	650200,67	739	714654,98	650902,76

740	714750,61	650934,74	788	713417,23	652085,02	836	716323,19	652164,63	884	717156,97	650978,60
741	714775,17	650955,83	789	713423,20	652103,07	837	716358,42	652172,77	885	717183,63	650871,54
742	714794,41	650970,71	790	713435,15	652139,17	838	716389,31	652184,88	886	717184,52	650867,97
743	714843,98	651016,78	791	713820,42	652288,79	839	716394,85	652187,80	887	717186,50	650847,07
744	714852,32	651024,68	792	713895,29	652363,65	840	716400,48	652190,75	888	717187,24	650839,21
745	714834,38	651027,31	793	714138,40	652503,08	841	716422,45	652203,36	889	717189,55	650804,49
746	714835,43	651103,02	794	714147,32	652582,77	842	716484,92	652217,60	890	717187,23	650779,76
747	714831,40	651357,50	795	714394,17	652539,01	843	716522,11	652225,97	891	717181,95	650758,01
748	714736,85	651469,52	796	714508,14	652526,25	844	716538,37	652222,45	892	717180,61	650754,09
749	714690,10	651440,89	797	714542,87	652520,38	845	716545,62	652215,67	893	717180,01	650752,42
750	714531,31	651388,07	798	714663,79	652499,93	846	716548,28	652201,81	894	717176,57	650742,91
751	714452,07	651364,75	799	714720,97	652489,34	847	716554,17	652128,08	895	717169,47	650725,84
752	714338,04	651365,83	800	714880,41	652458,61	848	716563,35	652077,77	896	717156,25	650694,05
753	714330,01	651366,40	801	715014,78	652426,55	849	716568,09	652061,08	897	717152,97	650689,04
754	714333,92	651274,11	802	715067,95	652413,95	850	716586,70	652029,87	898	717146,93	650678,74
755	714318,01	651211,15	803	715062,89	652446,05	851	716609,38	651993,64	899	717138,51	650666,62
756	714284,86	651124,94	804	715110,45	652496,68	852	716637,94	651946,44	900	717133,96	650660,04
757	714242,59	651019,68	805	715210,41	652606,61	853	716659,60	651932,03	901	717113,20	650639,07
758	714199,82	650894,28	806	715213,20	652607,71	854	716672,92	651923,16	902	717110,31	650636,14
759	714180,63	650815,53	807	715255,86	652598,38	855	716698,75	651905,95	903	717073,08	650599,80
760	714158,98	650802,03	808	715309,81	652584,71	856	716729,84	651885,25	904	717053,71	650580,43
761	714127,02	650782,07	809	715330,36	652573,74	857	716802,80	651765,83	905	717040,22	650562,71
762	714094,91	650766,26	810	715368,12	652554,50	858	716885,19	651700,72	906	717038,37	650559,06
763	714072,61	650759,46	811	715382,78	652546,24	859	716892,61	651670,68	907	717029,66	650541,90
764	714033,37	650763,63	812	715402,38	652516,89	860	716899,93	651618,74	908	717020,96	650524,74
765	714008,31	650769,68	813	715427,37	652484,31	861	716895,84	651510,42	909	717007,32	650489,34
766	713994,06	650774,04	814	715446,84	652463,93	862	716891,92	651483,69	910	717000,46	650471,56
767	713981,96	650777,66	815	715465,99	652444,26	863	716862,72	651416,34	911	716983,59	650426,80
768	713949,18	650783,54	816	715484,08	652435,11	864	716859,75	651409,50	912	716948,93	650370,18
769	713912,20	650784,71	817	715518,77	652416,18	865	716856,67	651386,29	913	716947,95	650367,03
770	713751,60	650772,88	818	715540,07	652395,04	866	716863,90	651312,29	914	716936,88	650334,30
771	713763,83	650883,41	819	715551,28	652370,35	867	716874,16	651207,25	915	716928,21	650308,66
772	713770,29	650975,70	820	715579,24	652357,40	868	716881,56	651190,75	916	716925,97	650302,03
773	713805,15	650998,62	821	715600,21	652340,70	869	716894,48	651176,56	917	716910,81	650270,10
774	713805,33	651005,48	822	715628,50	652344,21	870	716919,26	651149,34	918	716897,79	650256,89
775	713828,76	651273,58	823	715633,52	652341,61	871	716946,12	651119,84	919	716894,30	650253,35
776	713838,92	651389,43	824	715753,66	652500,85	872	716958,53	651100,22	920	716863,81	650226,73
777	713841,99	651424,39	825	715815,52	652550,92	873	716962,99	651093,17	921	716822,79	650192,06
778	713710,80	651447,42	826	715873,11	652597,53	874	716986,96	651039,16	922	716807,14	650181,65
779	713702,00	651451,23	827	715924,17	652647,31	875	716988,83	651034,95	923	716799,13	650176,31
780	713461,69	651430,41	828	715986,36	652548,89	876	717005,82	651018,71	924	716771,22	650154,44
781	713462,02	651521,17	829	716068,00	652426,74	877	717014,32	651016,07	925	716754,51	650142,12
782	713467,05	651559,96	830	716094,69	652294,99	878	717042,56	651007,30	926	716752,95	650140,45
783	713501,72	651714,52	831	716131,73	652118,46	879	717048,86	651005,72	927	716711,39	650095,75
784	713504,92	651740,87	832	716151,19	652110,58	880	717067,52	651001,10	928	716708,65	650092,90
785	713499,17	651776,80	833	716156,09	652114,42	881	717110,47	651002,78	929	716703,71	650087,78
786	713431,46	651929,93	834	716163,55	652120,29	882	717117,50	651001,75	930	716708,39	650078,64
787	713418,15	651950,38	835	716236,13	652139,21	883	717145,90	650997,61	931	716710,06	650063,02

932	716712,92	650018,25	980	716532,08	648254,29	1028	716416,22	647381,31	1076	717053,35	646808,89
933	716709,91	649994,20	981	716513,91	648258,03	1029	716426,68	647376,34	1077	717078,24	646802,20
934	716681,17	649897,16	982	716440,14	648260,17	1030	716446,37	647364,51	1078	717133,76	646787,24
935	716680,32	649893,75	983	716412,89	648266,05	1031	716465,27	647353,16	1079	717151,99	646779,67
936	716673,81	649780,68	984	716392,30	648278,46	1032	716469,77	647350,41	1080	717167,04	646772,22
937	716672,06	649737,91	985	716381,15	648274,39	1033	716475,60	647346,49	1081	717185,01	646761,49
938	716664,56	649690,69	986	716371,12	648255,52	1034	716478,09	647344,81	1082	717197,68	646751,60
939	716663,98	649671,35	987	716342,46	648200,59	1035	716485,36	647339,87	1083	717211,09	646738,26
940	716663,90	649668,77	988	716286,52	648118,11	1036	716489,56	647337,10	1084	717229,23	646715,35
941	716668,59	649623,90	989	716230,25	648042,18	1037	716503,97	647326,19	1085	717258,66	646674,28
942	716690,63	649544,39	990	716164,40	647966,78	1038	716532,21	647304,84	1086	717311,53	646600,50
943	716698,00	649517,80	991	716102,16	647863,36	1039	716538,83	647299,83	1087	717351,93	646544,13
944	716714,75	649401,30	992	716097,79	647839,92	1040	716549,07	647291,09	1088	717412,02	646464,05
945	716706,40	649359,64	993	716095,56	647827,93	1041	716554,87	647286,40	1089	717433,67	646440,76
946	716699,68	649350,31	994	716094,93	647816,23	1042	716558,67	647283,38	1090	717447,69	646428,97
947	716669,55	649308,55	995	716093,87	647796,25	1043	716567,85	647276,54	1091	717462,82	646419,24
948	716630,32	649254,17	996	716092,81	647776,28	1044	716585,70	647265,05	1092	717482,27	646408,55
949	716600,05	649143,03	997	716091,74	647756,30	1045	716587,32	647264,01	1093	717513,43	646394,89
950	716589,22	649099,22	998	716091,10	647744,22	1046	716602,13	647256,06	1094	717525,86	646392,80
951	716581,96	649083,34	999	716089,94	647722,45	1047	716606,53	647253,70	1095	717601,19	646365,24
952	716561,32	649038,16	1000	716089,34	647717,70	1048	716639,22	647236,15	1096	717605,43	646362,51
953	716548,85	649002,77	1001	716087,95	647706,84	1049	716671,32	647215,92	1097	717636,41	646366,29
954	716539,99	648959,80	1002	716087,61	647702,33	1050	716681,37	647209,31	1098	717646,94	646368,86
955	716528,57	648942,33	1003	716087,20	647697,35	1051	716685,73	647203,70	1099	717667,11	646370,14
956	716507,53	648910,20	1004	716085,63	647677,42	1052	716695,29	647191,41	1100	717717,85	646357,92
957	716433,59	648780,22	1005	716083,13	647646,02	1053	716703,24	647179,20	1101	717727,33	646354,97
958	716422,68	648717,07	1006	716081,84	647603,32	1054	716720,49	647153,13	1102	717731,24	646356,21
959	716413,27	648650,08	1007	716080,82	647590,71	1055	716738,47	647132,79	1103	717743,20	646359,88
960	716409,76	648625,10	1008	716077,09	647588,67	1056	716748,13	647121,84	1104	717748,94	646363,81
961	716421,64	648623,36	1009	716073,93	647574,72	1057	716757,81	647110,85	1105	717788,75	646388,86
962	716562,18	648541,12	1010	716110,17	647539,78	1058	716772,10	647094,14	1106	717824,76	646412,38
963	716642,27	648494,25	1011	716124,69	647527,51	1059	716792,58	647066,22	1107	717858,49	646434,43
964	716652,31	648488,38	1012	716223,45	647474,27	1060	716812,73	647035,76	1108	717879,28	646445,31
965	716704,10	648458,07	1013	716238,80	647466,01	1061	716837,95	646998,61	1109	717934,56	646458,74
966	716842,51	648377,09	1014	716241,09	647464,76	1062	716843,95	646990,07	1110	717958,88	646463,32
967	716791,20	648337,28	1015	716256,70	647455,99	1063	716862,25	646964,94	1111	718051,32	646470,61
968	716787,32	648323,33	1016	716289,19	647437,73	1064	716864,75	646960,61	1112	718119,58	646477,32
969	716758,90	648283,00	1017	716314,92	647423,22	1065	716867,26	646956,24	1113	718144,20	646486,45
970	716751,85	648273,56	1018	716325,52	647419,03	1066	716873,46	646945,83	1114	718152,55	646489,55
971	716708,22	648215,20	1019	716334,11	647415,64	1067	716877,95	646938,30	1115	718225,34	646524,42
972	716682,90	648180,10	1020	716346,39	647410,80	1068	716879,68	646935,89	1116	718258,70	646530,76
973	716670,51	648181,60	1021	716355,00	647407,67	1069	716899,71	646907,87	1117	718274,97	646536,70
974	716644,32	648182,13	1022	716358,94	647406,23	1070	716915,28	646885,84	1118	718292,62	646543,12
975	716615,46	648201,91	1023	716379,29	647399,40	1071	716926,70	646869,73	1119	718308,10	646553,08
976	716592,48	648219,01	1024	716380,88	647398,87	1072	716934,73	646858,54	1120	718325,89	646567,02
977	716576,98	648224,36	1025	716386,19	647396,18	1073	716943,69	646846,29	1121	718398,80	646628,21
978	716558,80	648231,31	1026	716401,07	647388,65	1074	716976,64	646827,15	1122	718431,62	646656,32
979	716541,16	648246,81	1027	716405,72	647386,30	1075	717021,14	646816,45	1123	718479,79	646700,52

1124	718505,99	646725,57	1172	720012,58	647960,47	1220	720864,11	649245,65	1268	721141,51	650460,09
1125	718516,00	646733,35	1173	720025,24	647986,25	1221	720878,24	649271,66	1269	721124,40	650489,82
1126	718536,10	646748,69	1174	720040,49	648017,31	1222	720886,12	649280,25	1270	721117,88	650523,46
1127	718588,99	646780,74	1175	720055,65	648053,57	1223	720943,80	649338,74	1271	721121,05	650543,31
1128	718648,07	646815,85	1176	720082,51	648124,08	1224	720986,74	649379,62	1272	721121,70	650547,29
1129	718702,75	646854,46	1177	720148,08	648181,80	1225	721037,83	649424,39	1273	721122,67	650552,59
1130	718768,77	646912,47	1178	720186,26	648212,18	1226	721089,67	649468,76	1274	721140,93	650592,37
1131	718811,44	646947,50	1179	720243,36	648260,74	1227	721142,72	649506,51	1275	721146,89	650605,37
1132	718879,80	646990,77	1180	720246,81	648264,35	1228	721159,73	649516,94	1276	721174,04	650664,88
1133	718928,27	647021,41	1181	720268,75	648283,40	1229	721164,08	649509,06	1277	721180,05	650687,16
1134	718952,30	647028,58	1182	720301,77	648313,53	1230	721235,17	649573,98	1278	721187,00	650736,34
1135	718988,93	647026,45	1183	720352,38	648375,57	1231	721236,76	649575,43	1279	721190,65	650755,34
1136	719029,68	647025,82	1184	720356,71	648386,70	1232	721241,22	649579,51	1280	721186,98	650755,25
1137	719075,45	647032,54	1185	720366,54	648411,36	1233	721277,26	649612,42	1281	721183,21	650774,66
1138	719125,40	647038,56	1186	720382,57	648444,16	1234	721316,93	649650,25	1282	721177,45	650814,08
1139	719165,99	647049,85	1187	720401,05	648481,21	1235	721321,41	649654,52	1283	721185,34	650813,67
1140	719224,66	647077,66	1188	720404,34	648488,23	1236	721323,60	649656,62	1284	721182,02	650838,74
1141	719300,70	647101,37	1189	720405,59	648487,00	1237	721420,00	649748,54	1285	721178,19	650867,50
1142	719306,39	647102,94	1190	720418,50	648519,33	1238	721421,16	649749,16	1286	721175,94	650884,35
1143	719395,96	647127,48	1191	720449,73	648638,15	1239	721440,80	649754,33	1287	721173,57	650902,19
1144	719423,11	647134,92	1192	720458,83	648667,48	1240	721460,89	649755,15	1288	721170,65	650924,09
1145	719491,36	647187,24	1193	720473,71	648715,81	1241	721540,62	649748,45	1289	721163,86	650923,75
1146	719538,87	647227,72	1194	720477,88	648720,65	1242	721556,93	649747,73	1290	721158,34	650956,06
1147	719543,85	647236,43	1195	720489,94	648729,06	1243	721578,16	649776,18	1291	721157,35	650961,88
1148	719563,78	647271,40	1196	720500,48	648732,27	1244	721528,75	649841,79	1292	721153,83	650982,42
1149	719579,32	647308,06	1197	720533,73	648743,08	1245	721488,44	649892,31	1293	721150,34	650995,39
1150	719584,46	647312,54	1198	720574,18	648755,80	1246	721481,21	649901,38	1294	721149,47	650999,42
1151	719606,04	647331,31	1199	720579,92	648760,28	1247	721451,35	649934,44	1295	721143,15	651020,32
1152	719633,21	647340,09	1200	720582,75	648762,49	1248	721447,32	649938,90	1296	721135,88	651044,41
1153	719634,56	647340,52	1201	720585,14	648764,35	1249	721404,93	649985,84	1297	721131,02	651060,45
1154	719741,67	647380,57	1202	720591,35	648769,20	1250	721369,35	650031,24	1298	721130,85	651061,99
1155	719774,19	647401,70	1203	720613,77	648789,65	1251	721367,97	650033,00	1299	721114,50	651140,18
1156	719800,66	647416,65	1204	720624,69	648805,96	1252	721366,58	650034,77	1300	721103,75	651184,82
1157	719810,80	647422,37	1205	720625,91	648807,78	1253	721364,00	650038,07	1301	721095,21	651207,67
1158	719833,28	647435,09	1206	720628,69	648811,95	1254	721352,68	650068,44	1302	721095,67	651218,17
1159	719846,68	647443,48	1207	720637,84	648844,43	1255	721352,17	650069,81	1303	721095,85	651222,30
1160	719853,79	647447,92	1208	720655,03	648883,14	1256	721312,97	650155,36	1304	721096,65	651240,47
1161	719869,52	647466,46	1209	720679,55	648925,18	1257	721310,55	650160,64	1305	721096,70	651241,51
1162	719880,15	647497,16	1210	720684,31	648933,32	1258	721302,15	650178,99	1306	721096,97	651244,53
1163	719878,44	647506,13	1211	720717,79	648976,16	1259	721292,98	650198,99	1307	721099,32	651271,00
1164	719866,20	647570,24	1212	720729,61	648991,28	1260	721270,08	650251,52	1308	721102,86	651283,09
1165	719872,21	647570,49	1213	720752,85	649026,40	1261	721268,51	650254,09	1309	721104,75	651286,96
1166	719869,15	647640,86	1214	720754,21	649028,45	1262	721236,98	650320,27	1310	721114,26	651306,35
1167	719864,19	647650,76	1215	720758,45	649035,33	1263	721216,01	650356,51	1311	721119,83	651317,73
1168	719864,71	647659,21	1216	720781,49	649072,74	1264	721211,98	650362,29	1312	721124,75	651327,61
1169	719973,95	647881,76	1217	720792,85	649090,71	1265	721186,57	650398,77	1313	721128,79	651335,72
1170	719990,65	647915,80	1218	720819,66	649133,08	1266	721173,07	650418,15	1314	721138,31	651354,84
1171	720001,81	647938,54	1219	720834,36	649158,57	1267	721169,49	650422,49	1315	721139,33	651356,92

1316	721149,82	651378,16	1364	721964,91	650777,89	1412	722024,43	649045,03	1460	720553,11	646640,92
1317	721171,33	651421,79	1365	721946,30	650700,32	1413	722038,21	649011,38	1461	720507,85	646592,51
1318	721174,15	651427,15	1366	721926,15	650608,18	1414	722044,44	648966,51	1462	720481,60	646564,85
1319	721191,64	651460,36	1367	721904,96	650511,30	1415	722045,82	648956,59	1463	720438,06	646518,97
1320	721225,61	651543,76	1368	721884,18	650426,83	1416	722069,86	648848,89	1464	720405,90	646485,08
1321	721244,98	651578,23	1369	721867,16	650357,68	1417	722071,17	648846,62	1465	720399,00	646477,80
1322	721246,96	651581,76	1370	721864,90	650348,47	1418	722031,99	648774,36	1466	720341,70	646416,76
1323	721278,10	651622,97	1371	721863,98	650344,71	1419	721975,37	648679,32	1467	720281,58	646352,70
1324	721299,05	651654,54	1372	721857,21	650310,83	1420	721951,49	648690,60	1468	720262,83	646332,74
1325	721317,49	651680,59	1373	721841,91	650234,25	1421	721948,66	648691,94	1469	720245,39	646314,16
1326	721319,21	651683,01	1374	721836,21	650220,42	1422	721906,78	648605,73	1470	720240,39	646308,82
1327	721335,84	651708,57	1375	721835,47	650218,62	1423	721840,33	648577,37	1471	720227,59	646295,24
1328	721354,62	651723,63	1376	721820,64	650189,61	1424	721772,90	648501,41	1472	720207,84	646274,27
1329	721360,41	651762,44	1377	721818,33	650185,09	1425	721757,43	648420,99	1473	720187,73	646252,92
1330	721364,52	651777,01	1378	721784,26	650118,45	1426	721756,17	648414,54	1474	720148,63	646211,41
1331	721372,65	651790,05	1379	721776,26	650102,79	1427	721694,15	648373,84	1475	720142,12	646204,50
1332	721453,06	651857,83	1380	721773,99	650098,33	1428	721695,43	648331,12	1476	720073,02	646131,12
1333	721475,33	651864,43	1381	721770,59	650091,68	1429	721564,26	648253,27	1477	720052,76	646109,60
1334	721558,99	651856,61	1382	721770,42	650091,07	1430	721525,56	648230,37	1478	720051,82	646108,61
1335	721695,86	651825,84	1383	721767,33	650079,92	1431	721474,29	648135,03	1479	720043,00	646094,54
1336	721708,23	651826,71	1384	721754,48	650033,58	1432	721457,27	648103,39	1480	720028,89	646079,59
1337	721713,31	651827,07	1385	721753,02	650027,20	1433	721464,12	648009,64	1481	719873,31	645914,76
1338	721767,06	651830,85	1386	721743,84	649987,00	1434	721457,55	648000,86	1482	719746,46	646163,12
1339	721774,64	651819,36	1387	721742,23	649929,58	1435	721453,96	647996,05	1483	719595,56	646059,79
1340	721811,54	651823,33	1388	721744,47	649895,60	1436	721330,08	647830,25	1484	719461,16	645964,15
1341	721815,85	651823,69	1389	721745,38	649771,33	1437	721531,00	647710,02	1485	719444,87	645952,51
1342	721848,82	651825,54	1390	721708,58	649674,86	1438	721508,54	647685,19	1486	719436,73	645946,70
1343	721903,32	651824,59	1391	721703,15	649657,71	1439	721495,77	647671,09	1487	719371,59	645900,21
1344	721937,04	651816,48	1392	721696,77	649606,02	1440	721476,42	647649,71	1488	719363,44	645894,39
1345	721959,55	651806,67	1393	721681,76	649566,53	1441	721455,69	647626,80	1489	719339,01	645876,96
1346	722002,35	651780,59	1394	721685,53	649561,94	1442	721425,44	647593,38	1490	719330,87	645871,15
1347	722064,21	651752,69	1395	721687,56	649559,48	1443	721405,09	647570,88	1491	719322,72	645865,33
1348	722096,99	651745,26	1396	721692,28	649553,77	1444	721359,23	647520,49	1492	719314,58	645859,51
1349	722107,08	651743,87	1397	721693,16	649552,71	1445	721292,06	647446,70	1493	719306,44	645853,70
1350	722178,90	651729,11	1398	721723,93	649515,32	1446	721196,45	647342,05	1494	719104,57	645711,04
1351	722280,21	651704,48	1399	721732,84	649504,48	1447	721147,03	647288,28	1495	719094,76	645704,52
1352	722315,01	651679,94	1400	721744,54	649489,75	1448	721098,03	647234,96	1496	718977,48	645621,79
1353	722448,60	651579,87	1401	721755,91	649471,86	1449	721028,87	647159,73	1497	718948,36	645601,24
1354	722456,75	651573,25	1402	721772,47	649445,82	1450	721008,97	647138,07	1498	718841,79	645525,96
1355	722481,31	651556,96	1403	721794,31	649414,52	1451	720906,36	647026,13	1499	718724,13	645442,86
1356	722467,36	651505,56	1404	721828,17	649365,86	1452	720882,61	647000,23	1500	718682,07	645413,13
1357	722463,98	651493,11	1405	721903,66	649257,37	1453	720835,99	646948,86	1501	718628,93	645374,52
1358	722453,84	651455,76	1406	721929,49	649219,64	1454	720711,20	646811,38	1502	718572,79	645332,20
1359	722461,23	651301,06	1407	721936,19	649209,86	1455	720678,64	646775,51	1503	718546,52	645312,25
1360	722134,92	651135,34	1408	721966,09	649163,60	1456	720668,81	646764,67	1504	718530,18	645300,91
1361	722046,77	651092,66	1409	721968,08	649160,27	1457	720643,96	646738,09	1505	718515,25	645290,56
1362	721996,38	650921,83	1410	721996,69	649112,69	1458	720637,01	646730,67	1506	718515,25	645290,56
1363	721969,71	650797,89	1411	721999,10	649106,84	1459	720604,70	646696,11	1507	718414,77	645227,34

1508	718051,67	644989,58	1556	716420,70	643523,98	1604	714005,67	643152,39	1652	712627,09	643860,44
1509	718016,14	645006,26	1557	716411,03	643494,46	1605	713936,25	643138,30	1653	712616,23	643861,49
1510	717981,96	644999,16	1558	716397,72	643453,86	1606	713822,05	643136,84	1654	712604,67	643859,96
1511	717905,66	644983,29	1559	716385,83	643417,62	1607	713787,71	643136,37	1655	712595,60	643857,11
1512	717870,33	644975,93	1560	716383,29	643409,84	1608	713760,04	643137,91	1656	712503,24	643815,45
1513	717858,00	644973,36	1561	716375,80	643387,27	1609	713717,03	643149,17	1657	712499,82	643814,12
1514	717839,02	644969,42	1562	716373,98	643385,85	1610	713694,95	643158,10	1658	712454,08	643799,63
1515	717800,17	644962,24	1563	715839,87	642968,68	1611	713680,48	643163,87	1659	712391,71	643799,00
1516	717756,42	644954,17	1564	715457,92	642668,55	1612	713681,71	643174,91	1660	712372,43	643795,37
1517	717729,67	644948,44	1565	715450,92	642663,05	1613	713703,09	643172,64	1661	712367,59	643794,12
1518	717664,76	644934,54	1566	715444,83	642658,26	1614	713704,45	643236,33	1662	712358,69	643790,62
1519	717396,82	644881,66	1567	715345,29	642575,18	1615	713715,60	643306,26	1663	712344,41	643782,57
1520	717330,47	644868,05	1568	715344,04	642574,13	1616	713720,05	643323,60	1664	712317,49	643767,75
1521	717176,72	644836,50	1569	715342,79	642573,10	1617	713725,60	643391,80	1665	712281,07	643742,43
1522	717155,66	644822,46	1570	715216,98	642469,90	1618	713695,02	643393,27	1666	712249,01	643729,83
1523	717033,60	644741,12	1571	715230,07	642496,02	1619	713681,76	643394,87	1667	712176,05	643704,77
1524	717013,71	644727,87	1572	715239,43	642536,23	1620	713664,51	643396,97	1668	712119,56	643686,04
1525	716902,17	644653,54	1573	715267,98	642583,52	1621	713647,67	643399,10	1669	712030,42	643655,82
1526	716779,27	644493,78	1574	715289,38	642618,07	1622	713453,64	643404,89	1670	711989,43	643642,07
1527	716755,17	644451,40	1575	715290,14	642619,31	1623	713424,92	643412,14	1671	711949,25	643628,84
1528	716734,14	644414,42	1576	715290,69	642620,18	1624	713428,06	643440,75	1672	711909,60	643615,62
1529	716714,40	644379,71	1577	715313,67	642657,29	1625	713408,22	643442,50	1673	711888,61	643608,33
1530	716711,42	644374,47	1578	715337,26	642694,82	1626	713391,95	643443,94	1674	711848,48	643595,77
1531	716710,28	644371,09	1579	715350,38	642715,70	1627	713375,59	643444,60	1675	711818,28	643585,64
1532	716662,67	644233,06	1580	715374,35	642767,89	1628	713355,02	643448,16	1676	711778,27	643575,84
1533	716651,19	644199,73	1581	715379,38	642784,12	1629	713338,76	643447,98	1677	711762,82	643573,82
1534	716636,40	644160,14	1582	715380,88	642788,92	1630	713335,73	643427,91	1678	711620,89	643558,17
1535	716635,44	644156,34	1583	715372,01	642790,37	1631	713298,44	643432,37	1679	711536,78	643543,94
1536	716633,24	644147,60	1584	715151,03	642822,82	1632	713180,91	643475,72	1680	711396,41	643523,34
1537	716626,08	644126,63	1585	715013,04	642966,05	1633	713158,19	643483,41	1681	711325,10	643512,20
1538	716615,83	644096,62	1586	714956,56	643029,54	1634	713123,95	643499,57	1682	711270,98	643487,08
1539	716614,88	644093,82	1587	714925,92	643054,09	1635	713111,04	643505,19	1683	711228,17	643460,09
1540	716606,42	644069,06	1588	714921,09	643057,58	1636	713100,15	643510,41	1684	711186,56	643458,31
1541	716593,94	644032,55	1589	714905,63	643049,84	1637	713108,10	643552,18	1685	711096,84	643453,99
1542	716591,01	644023,97	1590	714892,53	643043,40	1638	713078,06	643570,82	1686	711074,69	643453,13
1543	716576,25	643980,69	1591	714830,24	643011,99	1639	713010,76	643634,53	1687	711051,48	643451,66
1544	716556,81	643923,80	1592	714725,75	643013,83	1640	712877,19	643760,99	1688	710978,03	643433,72
1545	716533,90	643856,75	1593	714687,06	643019,77	1641	712886,46	643798,66	1689	710938,79	643420,28
1546	716533,30	643854,97	1594	714628,56	643025,57	1642	712867,98	643805,14	1690	710907,95	643405,53
1547	716532,34	643852,18	1595	714623,93	643025,95	1643	712859,82	643807,58	1691	710807,57	643348,59
1548	716493,00	643737,51	1596	714545,07	643030,06	1644	712851,53	643819,23	1692	710773,75	643331,45
1549	716474,87	643684,67	1597	714441,87	643035,15	1645	712835,86	643826,53	1693	710760,68	643329,07
1550	716469,83	643669,95	1598	714332,09	643061,59	1646	712814,51	643831,31	1694	710745,62	643321,41
1551	716453,21	643621,47	1599	714260,10	643106,33	1647	712781,96	643838,59	1695	710708,81	643316,66
1552	716440,95	643585,72	1600	714159,74	643138,81	1648	712669,39	643833,96	1696	710645,08	643299,11
1553	716438,17	643577,28	1601	714128,52	643146,59	1649	712653,97	643847,63	1697	710597,45	643284,67
1554	716428,49	643547,73	1602	714061,08	643143,71	1650	712647,12	643851,58	1698	710570,40	643272,92
1555	716424,59	643535,86	1603	714011,87	643151,16	1651	712638,51	643856,53	1699	710473,86	643219,50

1700	710453,73	643208,35	1748	710232,34	641502,80	1796	710296,79	640083,29	1844	708783,87	639952,40
1701	710373,97	643185,17	1749	710284,14	641478,33	1797	710266,54	639995,52	1845	708727,50	639899,24
1702	710336,81	643172,18	1750	710349,67	641447,20	1798	710204,97	639994,00	1846	708722,19	639885,39
1703	710266,44	643147,34	1751	710400,31	641425,31	1799	710079,83	639991,37	1847	708694,62	639911,64
1704	710233,89	643136,31	1752	710341,65	641340,60	1800	709973,63	640026,20	1848	708655,55	639907,37
1705	710209,18	643123,58	1753	710293,09	641356,29	1801	709966,06	640028,58	1849	708603,82	639957,61
1706	710129,69	643080,00	1754	710274,65	641365,52	1802	709932,92	640039,37	1850	708605,56	639969,68
1707	710088,05	643055,70	1755	710271,52	641357,08	1803	709883,18	639930,32	1851	708541,84	640002,54
1708	710033,77	643011,21	1756	710279,60	641337,70	1804	709854,89	639867,71	1852	708553,27	640023,99
1709	710030,38	643008,91	1757	710286,67	641302,92	1805	709818,06	639786,97	1853	708565,12	640046,18
1710	710019,58	643001,57	1758	710296,70	641240,48	1806	709873,31	639748,02	1854	708577,50	640069,38
1711	709924,18	642929,18	1759	710303,23	641200,12	1807	709954,77	639748,85	1855	708592,43	640096,47
1712	709795,68	642817,09	1760	710313,68	641133,26	1808	710013,81	639749,46	1856	708605,16	640122,66
1713	709792,07	642813,94	1761	710308,59	641135,21	1809	710042,47	639745,83	1857	708619,32	640151,79
1714	709787,23	642812,96	1762	710177,33	641191,93	1810	710131,26	639734,59	1858	708635,97	640178,46
1715	709768,96	642799,66	1763	710156,79	641082,84	1811	710190,62	639730,87	1859	708505,73	640238,39
1716	709672,35	642731,46	1764	710147,65	641038,36	1812	710310,00	639723,39	1860	708558,69	640351,38
1717	709642,81	642701,64	1765	710022,07	641076,38	1813	710289,78	639635,02	1861	708392,63	640413,45
1718	709592,48	642643,53	1766	709933,91	641102,77	1814	710268,78	639545,61	1862	708461,45	640544,38
1719	709548,30	642566,56	1767	709884,69	640977,18	1815	710253,31	639544,20	1863	708468,51	640574,70
1720	709543,37	642557,95	1768	709853,38	640894,73	1816	710219,01	639516,68	1864	708475,26	640681,84
1721	709535,58	642540,95	1769	709849,83	640885,37	1817	710179,48	639497,92	1865	708485,50	640753,01
1722	709516,92	642495,05	1770	709887,21	640824,58	1818	710139,08	639473,35	1866	708489,37	640764,46
1723	709510,53	642484,70	1771	709936,09	640770,49	1819	710073,54	639483,70	1867	708482,58	640766,61
1724	709492,60	642447,97	1772	709949,88	640757,18	1820	710051,72	639496,30	1868	708423,56	640786,09
1725	709481,24	642427,61	1773	709988,46	640731,65	1821	709979,08	639516,54	1869	708463,40	640874,49
1726	709464,94	642397,68	1774	710140,67	640657,32	1822	709976,79	639520,74	1870	708387,38	640893,23
1727	709421,46	642317,84	1775	710223,67	640598,70	1823	709944,99	639579,13	1871	708318,99	640911,15
1728	709427,32	642313,88	1776	710304,95	640547,99	1824	709916,81	639574,22	1872	708305,22	640918,32
1729	709438,34	642233,53	1777	710301,53	640542,01	1825	709884,13	639531,85	1873	708323,91	640975,51
1730	709455,66	642107,53	1778	710259,62	640471,54	1826	709835,31	639454,81	1874	708353,41	641015,63
1731	709457,06	642098,57	1779	710200,41	640370,82	1827	709818,43	639433,83	1875	708352,62	641021,55
1732	709471,62	642005,24	1780	710110,10	640376,32	1828	709684,48	639437,97	1876	708476,51	641026,70
1733	709540,58	641984,29	1781	710088,30	640293,76	1829	709670,95	639439,21	1877	708476,56	641026,84
1734	709637,95	641958,86	1782	710063,32	640295,06	1830	709543,07	639450,90	1878	708411,09	641042,22
1735	709632,26	641906,23	1783	709963,88	640311,15	1831	709462,18	639507,93	1879	708415,55	641104,27
1736	709621,11	641843,11	1784	709948,62	640269,78	1832	709447,49	639518,32	1880	708378,01	641161,13
1737	709598,07	641776,39	1785	709947,23	640266,43	1833	709360,25	639579,99	1881	708377,96	641160,99
1738	709621,47	641695,31	1786	709989,46	640258,85	1834	709164,26	639718,91	1882	708352,27	641191,90
1739	709628,50	641695,40	1787	709973,67	640208,87	1835	709055,76	639789,40	1883	708278,14	641263,73
1740	709739,44	641696,91	1788	710016,30	640169,72	1836	709017,46	639815,01	1884	708228,02	641297,16
1741	709797,26	641675,03	1789	710049,11	640150,01	1837	708886,24	639901,63	1885	708287,53	641418,62
1742	709883,46	641643,66	1790	710133,51	640130,94	1838	708917,30	639974,82	1886	708335,56	641517,55
1743	709904,59	641636,44	1791	710143,19	640147,26	1839	708945,15	640033,31	1887	708343,78	641534,49
1744	709955,21	641619,14	1792	710158,79	640138,56	1840	708914,61	640047,57	1888	708408,92	641667,77
1745	710042,90	641589,22	1793	710172,38	640172,86	1841	708893,27	640058,05	1889	708409,28	641668,50
1746	710200,36	641516,44	1794	710206,15	640231,06	1842	708857,27	640075,75	1890	708417,62	641818,54
1747	710223,48	641505,89	1795	710337,76	640199,25	1843	708838,14	640085,01	1891	708418,00	641825,55

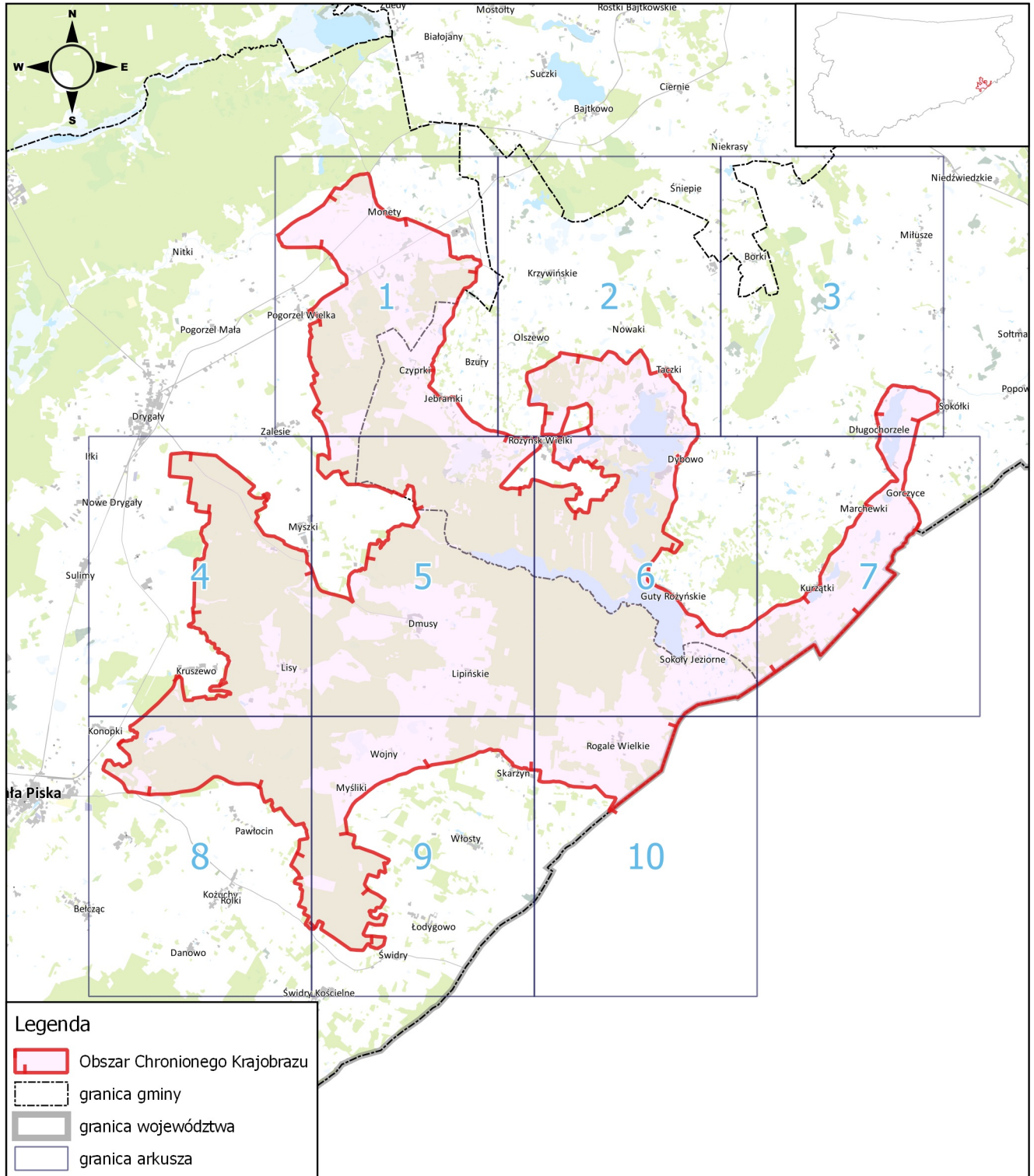
1892	708418,37	641832,12	1940	707154,55	643096,47	1988	705564,47	642873,65	2036	704586,15	643493,81
1893	708409,91	641860,01	1941	707099,83	643092,20	1989	705546,00	642872,50	2037	704623,29	643534,95
1894	708526,91	641881,41	1942	707092,47	643091,61	1990	705520,09	642872,13	2038	704678,67	643554,11
1895	708605,21	641895,62	1943	707088,67	643091,61	1991	705374,46	642870,12	2039	704700,62	643589,31
1896	708596,67	641930,60	1944	707064,91	643091,53	1992	705302,69	642871,20	2040	704667,23	643727,69
1897	708580,25	641996,80	1945	707040,33	643093,36	1993	705264,38	642871,26	2041	704526,76	643855,66
1898	708566,11	642054,79	1946	707013,65	643096,50	1994	705186,35	642861,98	2042	704512,96	643879,32
1899	708583,44	642058,82	1947	706973,32	643103,39	1995	705144,91	642859,07	2043	704465,39	643896,76
1900	708581,31	642062,35	1948	706920,42	643116,52	1996	705125,81	642859,37	2044	704463,02	643923,22
1901	708502,80	642192,64	1949	706886,86	643127,91	1997	705034,09	642871,55	2045	704434,43	643957,36
1902	708531,61	642232,11	1950	706872,91	643134,93	1998	704817,86	642910,84	2046	704427,19	643965,17
1903	708431,09	642209,57	1951	706864,38	643139,22	1999	704806,49	642912,91	2047	704483,52	644017,18
1904	708322,74	642185,21	1952	706825,35	643163,00	2000	704751,06	642917,48	2048	704486,10	644021,00
1905	708253,90	642260,37	1953	706804,72	643175,74	2001	704731,74	642921,34	2049	704488,26	644023,08
1906	708242,98	642272,29	1954	706779,58	643189,81	2002	704649,30	642914,51	2050	704492,93	644027,57
1907	708187,94	642332,39	1955	706728,85	643214,93	2003	704645,22	642919,70	2051	704515,59	644049,37
1908	708120,68	642405,83	1956	706676,58	643237,91	2004	704641,44	642924,39	2052	704565,68	644037,88
1909	708117,54	642409,26	1957	706650,46	643246,52	2005	704635,56	642931,69	2053	704635,51	644037,65
1910	708067,14	642483,91	1958	706623,53	643252,54	2006	704631,03	642937,43	2054	704662,87	644053,95
1911	708067,18	642484,03	1959	706604,41	643254,56	2007	704626,72	642942,89	2055	704741,10	644062,79
1912	708051,15	642509,84	1960	706548,00	643251,63	2008	704622,42	642948,34	2056	704763,25	644133,06
1913	708010,47	642566,47	1961	706532,47	643248,02	2009	704617,89	642954,09	2057	704837,84	644104,88
1914	707916,39	642526,82	1962	706526,78	643243,75	2010	704614,59	642958,26	2058	704857,10	644229,96
1915	707843,85	642495,72	1963	706521,55	643239,83	2011	704611,67	642961,93	2059	704775,05	644232,08
1916	707846,61	642536,36	1964	706459,48	643192,77	2012	704607,15	642967,68	2060	704780,49	644279,99
1917	707796,42	642634,34	1965	706423,79	643165,30	2013	704602,79	642973,22	2061	704699,59	644265,53
1918	707828,60	642662,47	1966	706392,06	643141,96	2014	704598,47	642978,73	2062	704698,82	644274,24
1919	707809,04	642727,70	1967	706358,32	643115,61	2015	704593,93	642984,51	2063	704690,35	644371,16
1920	707798,23	642753,89	1968	706342,90	643103,93	2016	704592,70	642986,96	2064	704700,73	644373,96
1921	707653,95	642688,31	1969	706321,84	643087,98	2017	704587,52	642997,63	2065	704736,13	644386,94
1922	707653,86	642688,28	1970	706310,07	643079,13	2018	704560,83	643072,17	2066	704754,44	644396,23
1923	707652,38	642691,83	1971	706284,54	643060,22	2019	704540,85	643105,96	2067	704773,14	644409,89
1924	707611,00	642791,05	1972	706217,66	643015,81	2020	704489,49	643155,03	2068	704793,73	644426,13
1925	707587,86	642861,87	1973	706202,92	643007,29	2021	704413,61	643210,48	2069	704814,32	644442,44
1926	707569,04	642991,87	1974	706187,97	642998,64	2022	704336,51	643257,92	2070	704831,22	644454,67
1927	707566,86	643005,56	1975	706163,71	642986,79	2023	704177,28	643359,51	2071	704899,79	644509,15
1928	707536,88	643012,43	1976	706130,82	642974,70	2024	704175,69	643354,52	2072	704933,47	644538,70
1929	707526,97	643015,83	1977	706100,66	642965,65	2025	704095,47	643410,00	2073	704968,95	644566,79
1930	707518,09	643020,85	1978	706053,35	642952,56	2026	704097,48	643415,63	2074	705058,12	644640,93
1931	707494,99	643048,70	1979	706043,06	642950,43	2027	704144,02	643546,76	2075	705075,33	644659,60
1932	707478,51	643063,05	1980	705995,52	642943,29	2028	704177,98	643608,64	2076	705089,56	644674,78
1933	707462,88	643069,54	1981	705957,94	642938,43	2029	704181,84	643614,62	2077	705163,64	644740,73
1934	707425,93	643081,17	1982	705865,20	642927,43	2030	704255,63	643613,75	2078	705221,48	644792,19
1935	707397,24	643088,35	1983	705840,43	642924,10	2031	704272,53	643608,75	2079	705253,93	644821,06
1936	707358,30	643096,05	1984	705792,12	642917,40	2032	704300,23	643576,12	2080	705299,25	644861,10
1937	707334,66	643097,71	1985	705721,42	642899,77	2033	704346,06	643502,04	2081	705307,74	644869,10
1938	707266,24	643098,95	1986	705715,82	642897,84	2034	704458,59	643541,17	2082	705309,98	644871,38
1939	707227,09	643098,91	1987	705621,38	642881,47	2035	704520,76	643473,06	2083	705346,09	644907,92

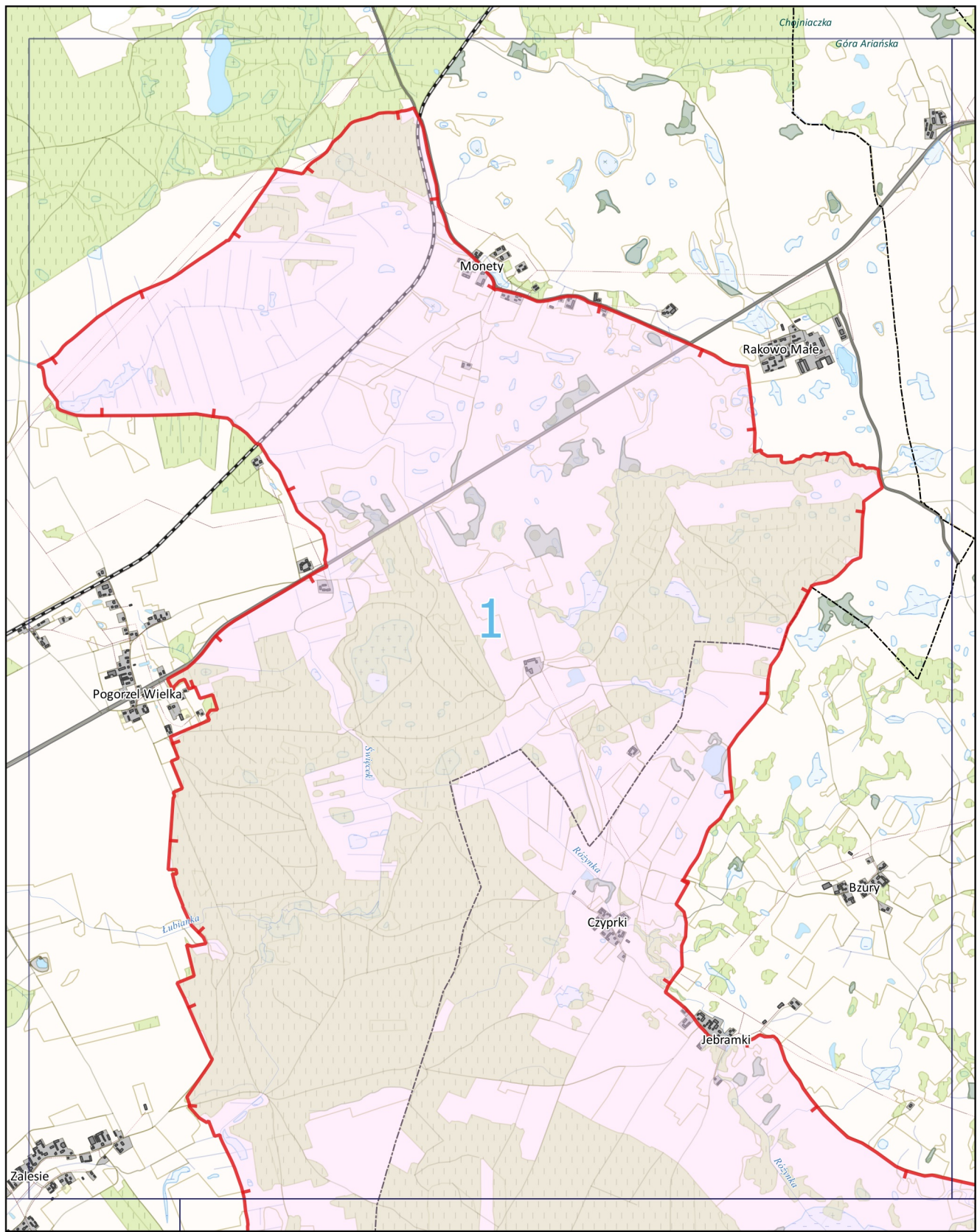
2084	705414,06	644980,18	2132	706835,14	645065,20	2180	706461,06	646207,19	2228	706314,16	648068,32
2085	705516,65	645085,53	2133	706851,68	645074,51	2181	706465,78	646229,03	2229	706327,20	648137,55
2086	705518,26	645087,30	2134	706893,97	645067,07	2182	706430,33	646232,22	2230	706319,87	648140,35
2087	705520,82	645090,01	2135	706901,66	645069,74	2183	706380,54	646236,70	2231	706340,85	648248,60
2088	705598,73	645172,65	2136	706903,66	645070,31	2184	706390,11	646306,57	2232	706367,28	648309,00
2089	705615,71	645190,32	2137	706915,60	645078,05	2185	706378,87	646349,81	2233	706382,88	648363,12
2090	705633,37	645212,78	2138	706888,61	645107,48	2186	706327,63	646430,68	2234	706317,05	648429,69
2091	705639,68	645223,76	2139	706856,74	645121,26	2187	706255,73	646407,58	2235	706288,97	648528,66
2092	705645,10	645232,44	2140	706819,34	645127,66	2188	706228,79	646504,05	2236	706246,16	648605,46
2093	705651,10	645245,27	2141	706795,74	645131,70	2189	706219,66	646505,95	2237	706263,38	648645,37
2094	705658,01	645262,01	2142	706721,81	645145,13	2190	706112,88	646528,14	2238	706280,76	648736,54
2095	705666,47	645286,62	2143	706697,56	645153,86	2191	706114,70	646545,48	2239	706334,42	648757,28
2096	705689,17	645378,93	2144	706692,50	645147,75	2192	706114,70	646545,49	2240	706388,30	648812,36
2097	705703,92	645438,49	2145	706682,51	645147,39	2193	706043,44	646543,74	2241	706428,67	648828,42
2098	705714,54	645481,76	2146	706622,53	645145,24	2194	705990,83	646558,29	2242	706442,91	648984,02
2099	705773,77	645470,62	2147	706586,76	645143,90	2195	705972,33	646572,31	2243	706443,46	648989,86
2100	705830,62	645407,55	2148	706456,47	645139,64	2196	705986,20	646601,45	2244	706450,02	649061,51
2101	705841,43	645269,20	2149	706456,46	645139,65	2197	706019,21	646618,28	2245	706437,65	649062,83
2102	705844,30	645227,93	2150	706445,26	645157,35	2198	706048,71	646619,97	2246	706267,35	649081,07
2103	705870,34	645085,45	2151	706450,49	645203,11	2199	706080,34	646651,55	2247	706135,17	649103,15
2104	705898,49	644934,06	2152	706501,81	645242,64	2200	706086,97	646656,69	2248	706156,29	649256,14
2105	705900,66	644934,08	2153	706501,81	645242,64	2201	706086,97	646656,69	2249	705965,32	649294,06
2106	705983,24	644934,72	2154	706676,73	645248,04	2202	706098,13	646657,69	2250	705990,27	649462,83
2107	706012,80	644934,95	2155	706681,11	645248,17	2203	706097,01	646669,75	2251	706015,87	649640,70
2108	706082,19	644936,62	2156	706663,10	645284,62	2204	706090,10	646743,76	2252	706042,27	649817,64
2109	706065,84	644976,28	2157	706704,31	645341,79	2205	706084,12	646807,96	2253	705882,37	649832,25
2110	706158,41	644988,24	2158	706702,87	645381,87	2206	706068,07	646976,89	2254	705710,67	649848,17
2111	706161,43	644988,63	2159	706767,81	645386,27	2207	706098,86	646980,07	2255	705632,10	649855,11
2112	706164,46	644989,02	2160	706784,81	645491,44	2208	706098,96	646987,46	2256	705557,66	649861,68
2113	706254,83	645000,71	2161	706804,32	645611,57	2209	706099,01	646990,14	2257	705559,77	649893,52
2114	706335,71	645017,26	2162	706814,76	645675,98	2210	706100,25	647078,27	2258	705571,72	650072,77
2115	706343,82	645018,93	2163	706832,12	645683,50	2211	706100,84	647119,56	2259	705576,83	650157,28
2116	706351,08	645020,42	2164	706881,18	645809,45	2212	706100,92	647125,61	2260	705577,17	650162,98
2117	706361,95	645022,64	2165	706828,30	645830,59	2213	706100,93	647126,76	2261	705580,04	650210,56
2118	706371,79	644959,89	2166	706835,15	645840,44	2214	706101,18	647136,75	2262	705593,31	650351,44
2119	706408,64	644961,96	2167	706855,08	645889,91	2215	706102,16	647177,83	2263	705730,09	650364,47
2120	706412,16	644962,16	2168	706846,12	645894,33	2216	706106,27	647348,98	2264	705892,39	650378,91
2121	706432,78	644963,32	2169	706847,08	645897,20	2217	706110,14	647535,28	2265	705920,83	650380,71
2122	706581,69	644971,72	2170	706793,46	645923,59	2218	706114,12	647696,59	2266	706061,03	650366,66
2123	706593,30	645031,51	2171	706712,99	645979,42	2219	706114,63	647703,79	2267	706200,61	650353,65
2124	706592,86	645039,02	2172	706620,22	645978,43	2220	706120,32	647782,85	2268	706313,42	650342,71
2125	706592,86	645039,02	2173	706622,24	645999,31	2221	706117,27	647839,12	2269	706316,42	650342,42
2126	706648,53	645047,96	2174	706653,85	646058,92	2222	706120,33	647960,24	2270	706347,80	650339,38
2127	706686,39	645023,83	2175	706651,24	646069,04	2223	706122,86	648013,08	2271	706500,07	650326,49
2128	706703,86	645023,15	2176	706557,83	646074,59	2224	706173,44	648045,75	2272	706585,73	650317,67
2129	706760,07	645012,45	2177	706556,37	646120,49	2225	706239,24	648027,85	2273	706589,39	650314,74
2130	706800,14	645025,05	2178	706553,92	646185,25	2226	706274,60	648051,13	2274	706590,38	650313,95
2131	706821,85	645057,71	2179	706495,65	646183,70	2227	706309,07	648041,28	2275	706591,67	650312,93

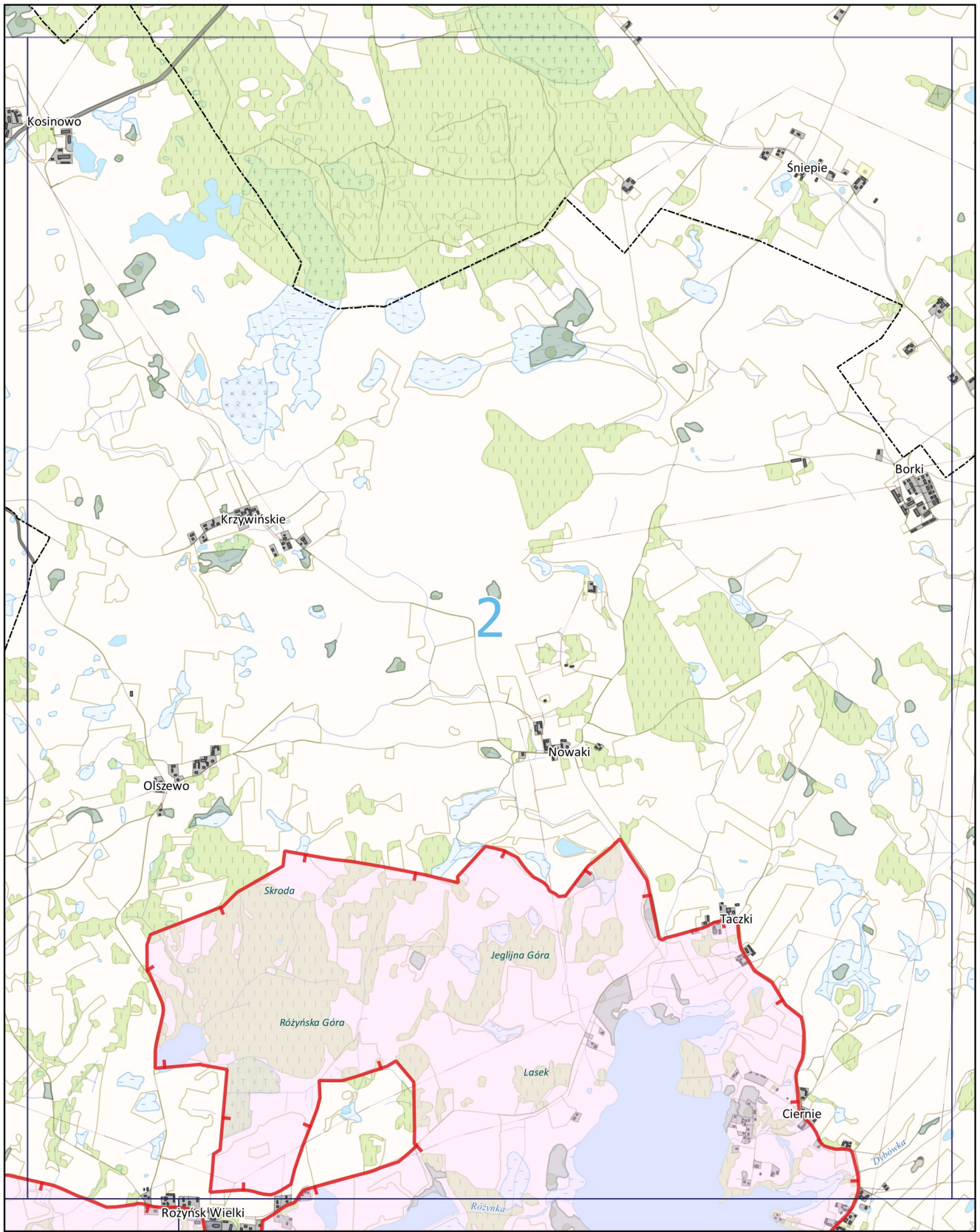
2276	706735,89	650197,85	2324	708264,51	648296,44	2372	709359,68	647211,79	2420	709527,14	647685,80
2277	706849,65	650107,13	2325	708327,65	648274,78	2373	709425,06	647194,07	2421	709531,94	647693,51
2278	706877,63	650084,83	2326	708379,03	648265,63	2374	709452,55	647184,70	2422	709538,41	647702,83
2279	706985,40	650010,30	2327	708385,56	648253,33	2375	709472,87	647176,08	2423	709545,01	647711,27
2280	707072,82	649949,56	2328	708448,04	648231,39	2376	709494,47	647164,78	2424	709550,11	647717,75
2281	707140,15	649887,20	2329	708492,57	648225,00	2377	709499,64	647161,38	2425	709555,16	647722,94
2282	707214,98	649817,57	2330	708542,24	648230,01	2378	709515,83	647150,76	2426	709566,84	647733,14
2283	707223,78	649809,37	2331	708548,22	648203,45	2379	709605,35	647086,60	2427	709575,77	647740,17
2284	707295,62	649752,66	2332	708553,71	648179,11	2380	709594,64	647112,72	2428	709586,98	647748,91
2285	707362,26	649700,04	2333	708574,78	648177,06	2381	709564,11	647188,20	2429	709623,98	647773,28
2286	707434,27	649643,19	2334	708571,25	648129,93	2382	709561,69	647189,10	2430	709628,72	647777,02
2287	707298,95	649500,78	2335	708584,40	648126,07	2383	709561,63	647189,20	2431	709631,54	647779,96
2288	707350,66	649453,62	2336	708583,67	648092,20	2384	709557,86	647195,64	2432	709634,37	647783,89
2289	707369,56	649436,38	2337	708584,47	648060,98	2385	709553,70	647206,00	2433	709705,16	647773,28
2290	707408,66	649412,98	2338	708584,06	647976,01	2386	709547,10	647227,98	2434	709707,49	647805,69
2291	707450,03	649388,25	2339	708586,94	647954,42	2387	709545,28	647236,11	2435	709770,45	647775,97
2292	707484,96	649386,39	2340	708604,42	647945,17	2388	709543,82	647244,42	2436	709789,58	647844,83
2293	707579,81	649381,36	2341	708608,35	647942,67	2389	709542,60	647253,95	2437	709868,03	647804,05
2294	707598,50	649381,39	2342	708612,85	647939,80	2390	709540,46	647269,19	2438	709879,14	647877,97
2295	707702,43	649489,64	2343	708627,42	647926,91	2391	709538,36	647279,33	2439	709880,61	647887,09
2296	707754,03	649461,76	2344	708638,61	647916,96	2392	709536,09	647288,46	2440	709899,70	648011,88
2297	707731,87	649416,25	2345	708648,50	647905,33	2393	709528,86	647318,30	2441	709930,21	648179,80
2298	707746,14	649390,20	2346	708659,93	647890,51	2394	709522,18	647348,71	2442	709933,39	648197,27
2299	707733,60	649377,21	2347	708666,08	647877,24	2395	709515,54	647378,25	2443	709960,14	648348,36
2300	707689,13	649379,36	2348	708674,82	647860,49	2396	709513,26	647390,85	2444	709965,68	648378,64
2301	707712,41	649334,66	2349	708682,93	647839,95	2397	709510,63	647406,14	2445	710128,83	648368,05
2302	707692,75	649322,87	2350	708694,50	647799,82	2398	709509,81	647412,26	2446	710138,64	648451,19
2303	707634,29	649290,97	2351	708703,17	647773,17	2399	709508,35	647417,10	2447	710163,92	648470,98
2304	707631,66	649289,54	2352	708771,13	647577,35	2400	709506,62	647422,58	2448	710192,65	648447,49
2305	707683,63	649197,15	2353	708797,94	647499,50	2401	709502,44	647433,88	2449	710193,09	648437,62
2306	707552,75	649120,29	2354	708808,20	647469,61	2402	709498,97	647444,29	2450	710200,51	648410,91
2307	707458,52	649081,56	2355	708817,31	647443,57	2403	709494,34	647463,23	2451	710234,51	648417,12
2308	707512,55	648966,71	2356	708823,01	647430,14	2404	709493,15	647471,17	2452	710248,73	648395,07
2309	707452,54	648860,31	2357	708835,71	647408,77	2405	709492,97	647479,08	2453	710212,12	648342,12
2310	707463,30	648844,52	2358	708851,38	647387,32	2406	709494,24	647492,87	2454	710199,87	648313,00
2311	707556,89	648710,34	2359	708863,69	647373,96	2407	709495,51	647503,06	2455	710187,94	648281,61
2312	707643,19	648582,30	2360	708877,35	647361,33	2408	709497,15	647513,02	2456	710207,90	648275,25
2313	707722,79	648553,65	2361	708905,78	647340,86	2409	709499,52	647528,18	2457	710210,61	648312,03
2314	707749,47	648551,00	2362	708945,68	647323,45	2410	709500,97	647541,39	2458	710273,49	648377,91
2315	707853,05	648540,69	2363	708982,46	647314,56	2411	709502,91	647561,02	2459	710317,95	648449,45
2316	707875,33	648540,87	2364	709033,20	647300,33	2412	709505,46	647586,79	2460	710373,79	648458,65
2317	707904,81	648516,41	2365	709039,54	647298,03	2413	709508,71	647638,34	2461	710376,92	648495,61
2318	707956,78	648497,15	2366	709055,44	647292,40	2414	709509,85	647646,43	2462	710366,66	648511,80
2319	708049,14	648447,44	2367	709090,39	647280,28	2415	709510,84	647652,15	2463	710366,68	648511,94
2320	708075,06	648433,50	2368	709135,20	647269,66	2416	709512,05	647657,29	2464	710383,18	648607,33
2321	708083,92	648399,49	2369	709141,00	647268,29	2417	709514,57	647663,55	2465	710342,84	648657,55
2322	708090,01	648375,62	2370	709176,26	647262,01	2418	709517,01	647668,28	2466	710342,24	648658,48
2323	708234,73	648308,21	2371	709266,11	647237,43	2419	709520,28	647674,36	2467	710389,39	648649,80

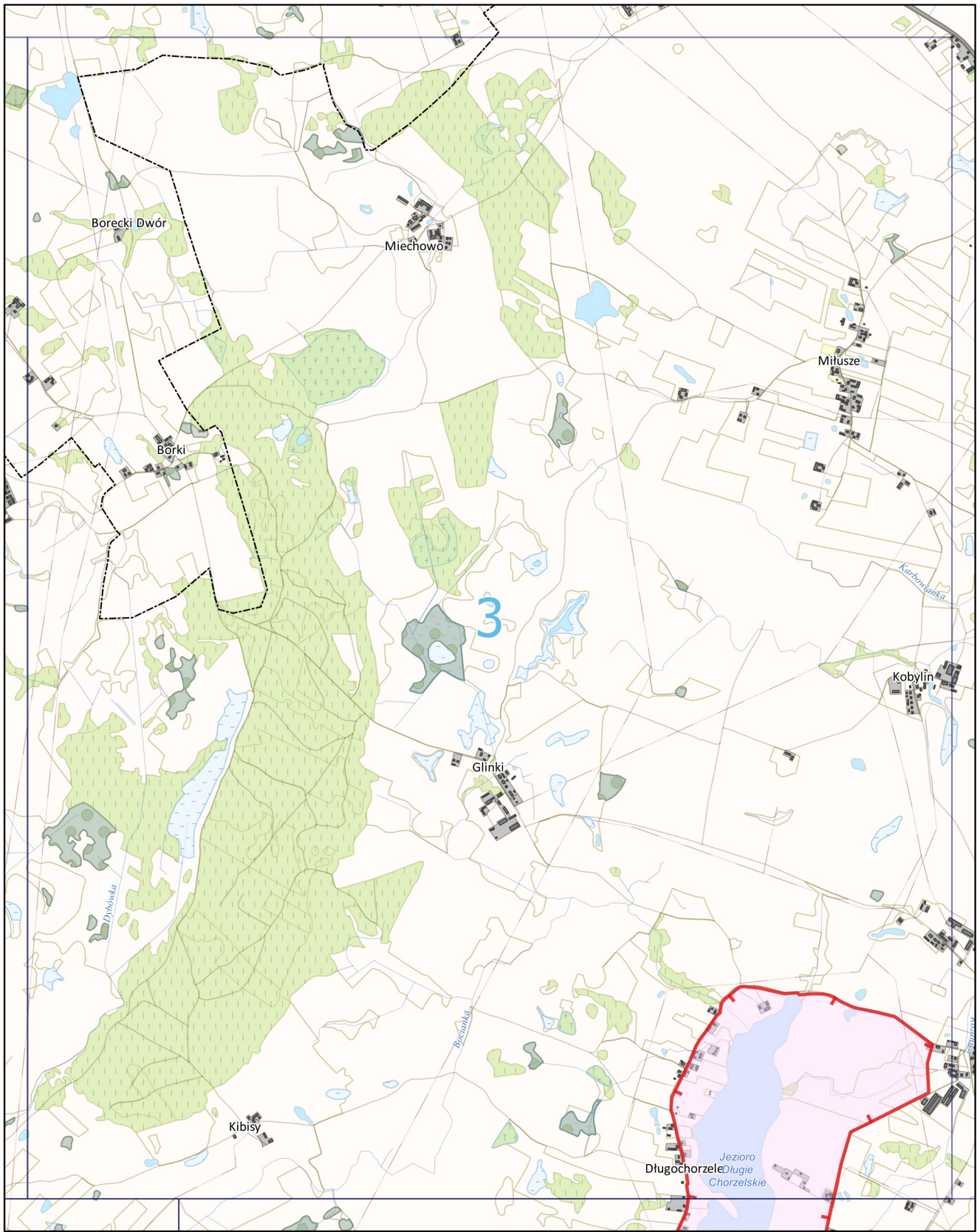
2468	710390,76	648657,74
2469	710445,67	648700,88
2470	710512,42	648753,32
2471	710618,66	648764,04
2472	710674,26	648812,41
2473	710738,83	648788,50
2474	710815,59	648777,37
2475	710864,77	648768,53
2476	710869,38	648765,93
2477	710930,44	648740,37
2478	710932,54	648745,73
2479	710927,68	648784,55
2480	710983,82	648855,59
2481	710987,03	648857,71
2482	711043,82	648969,15
2483	711004,32	649065,20
2484	710985,99	649109,28
2485	710979,26	649125,64
2486	710977,27	649130,49

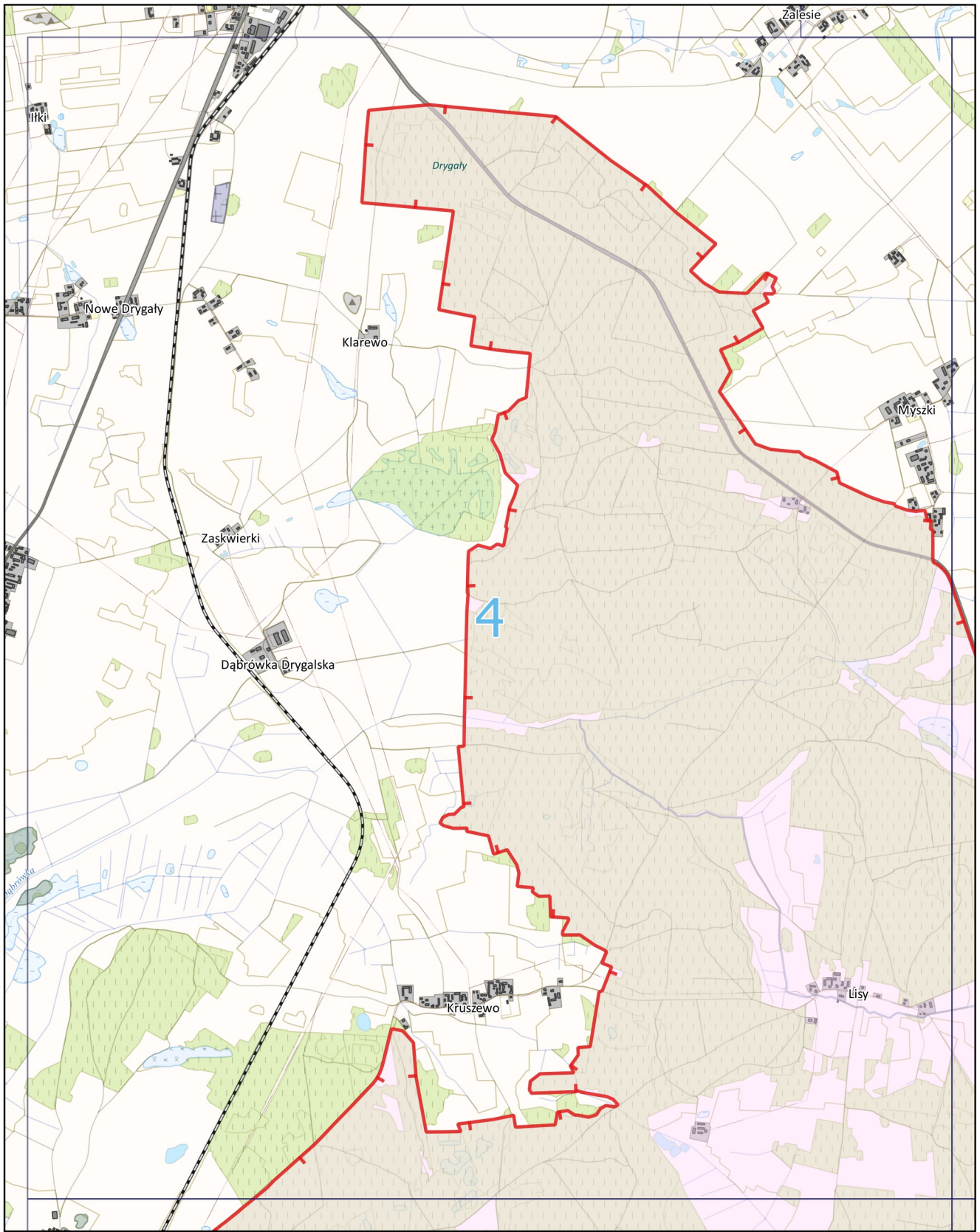
Mapa poglądowa Obszaru Chronionego Krajobrazu Wzgórz Dybowskich



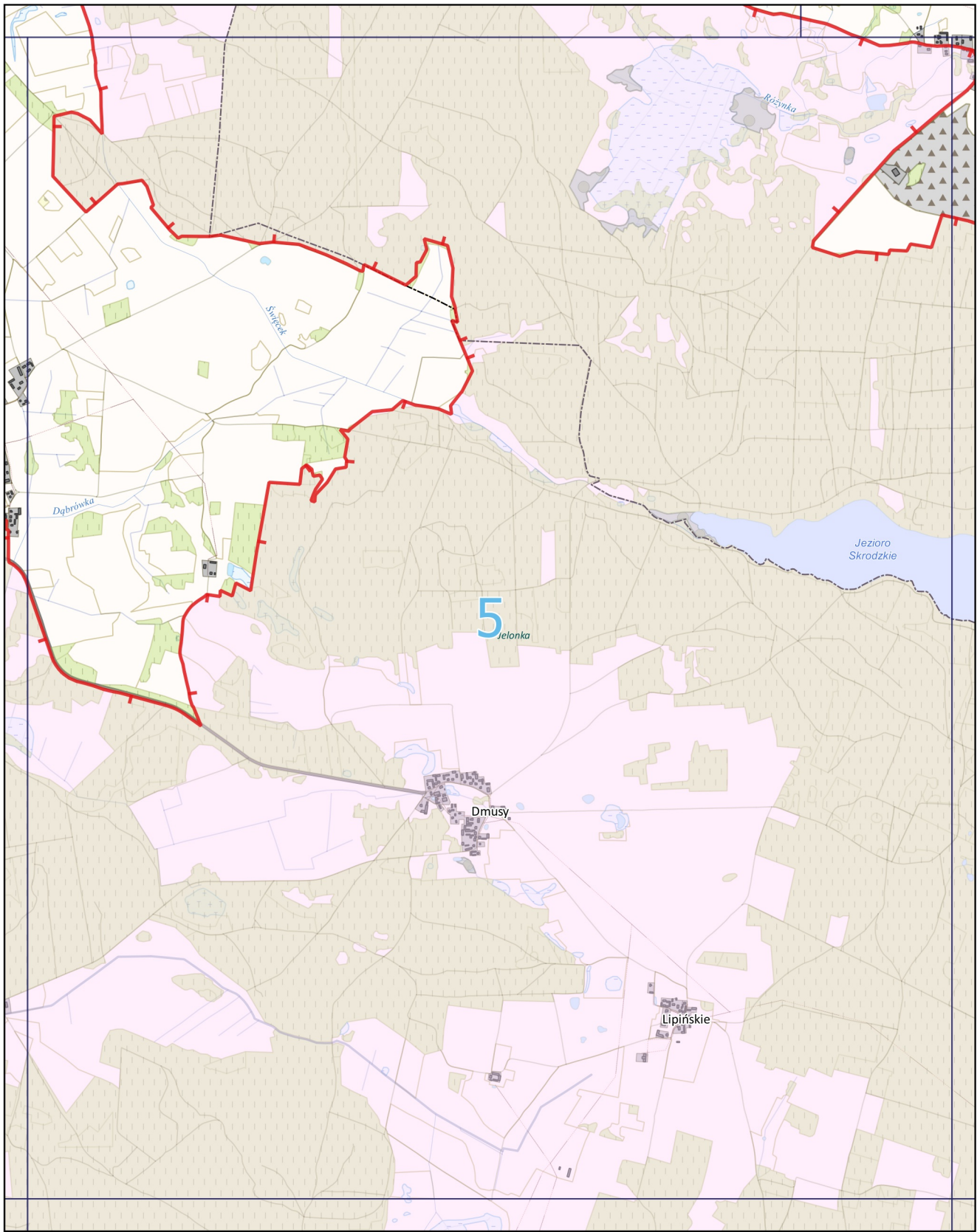




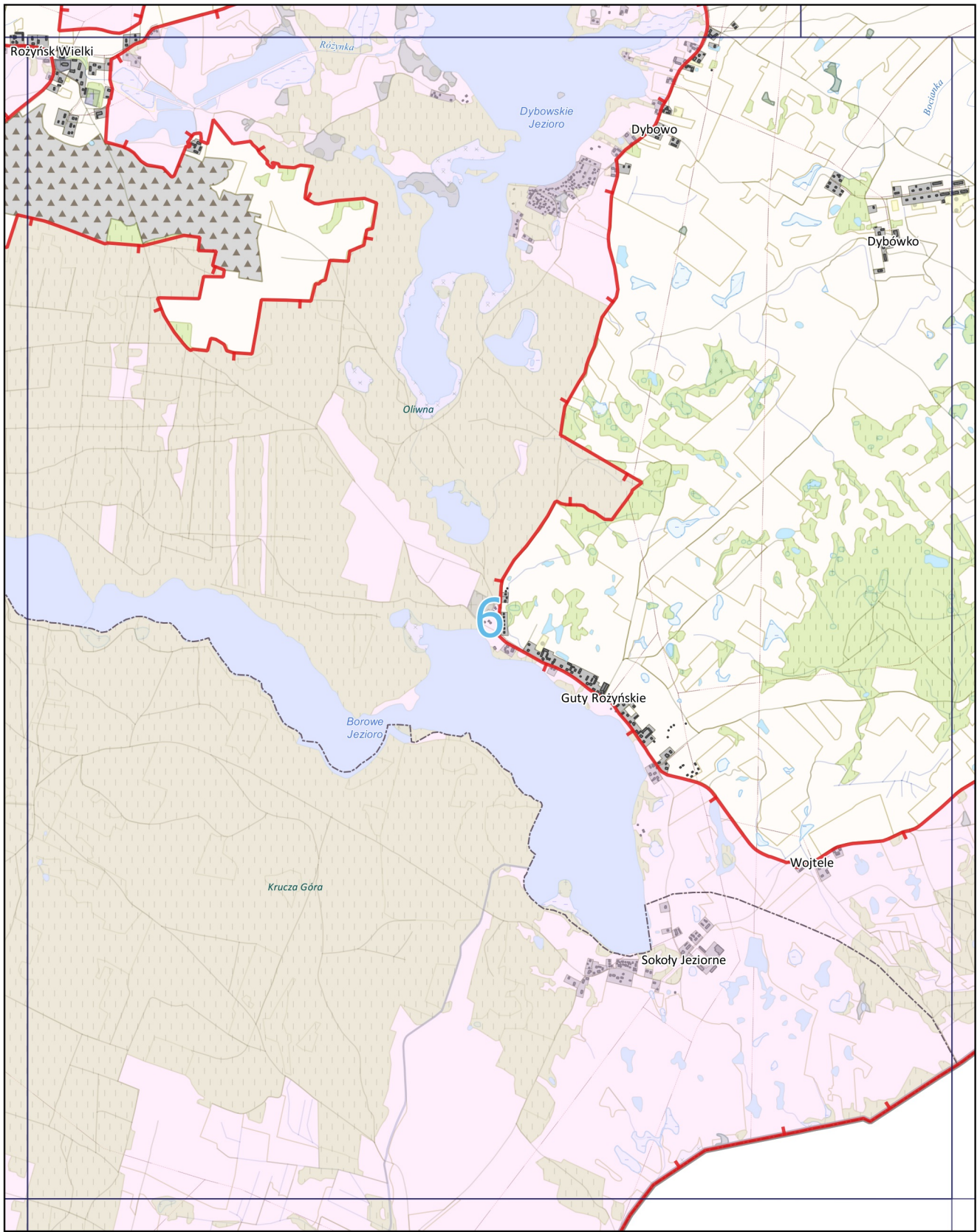


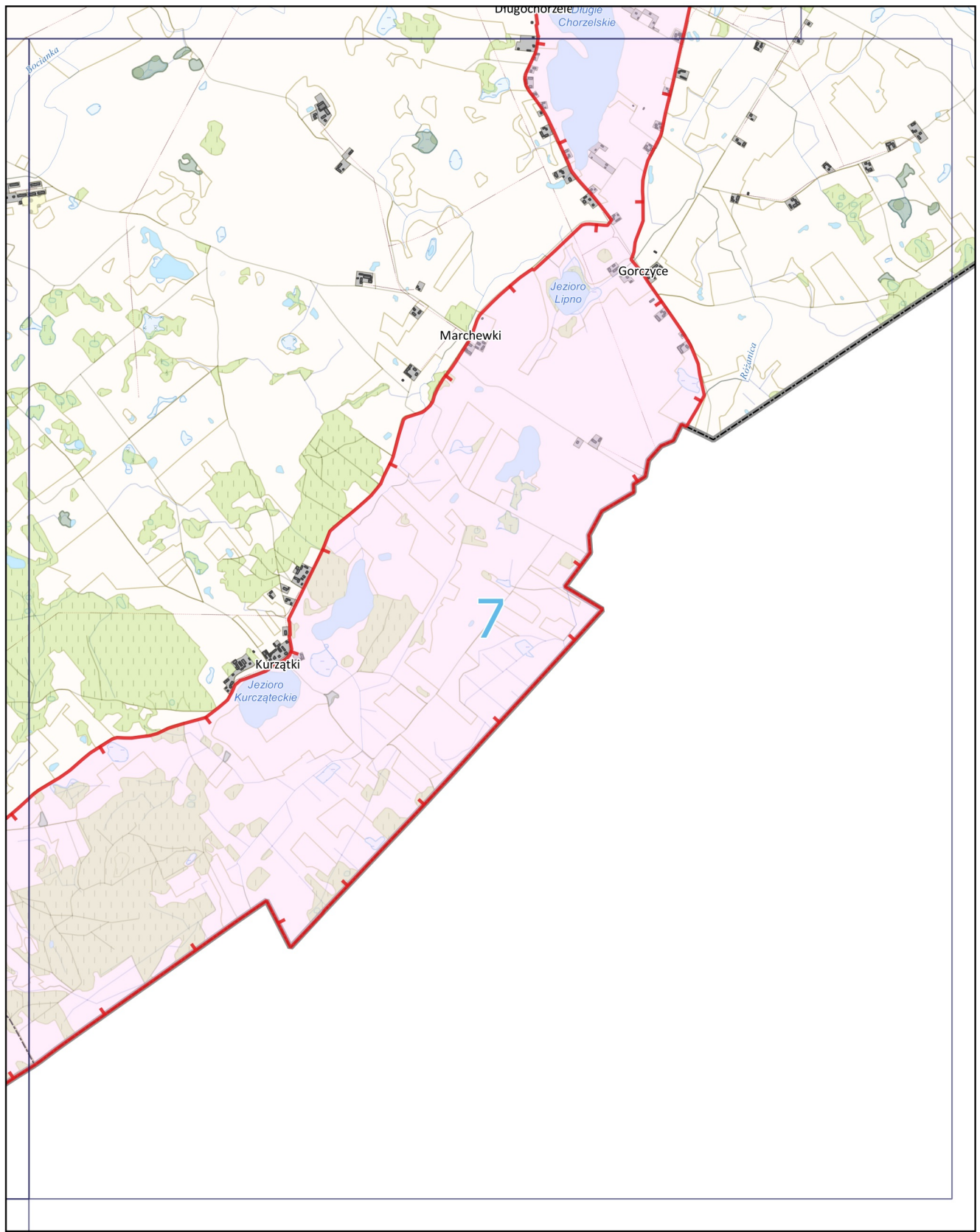


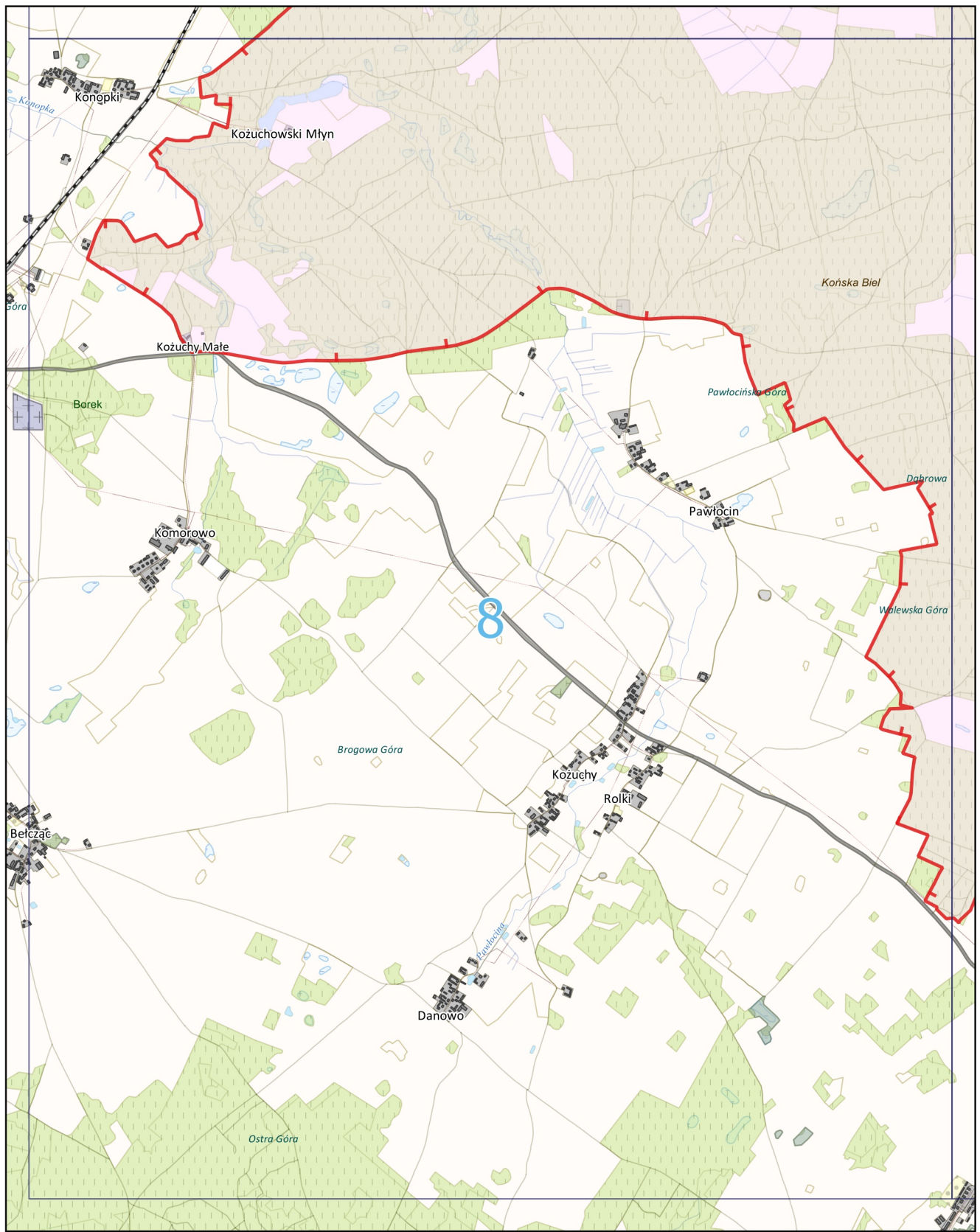
500 0 500 1000 m

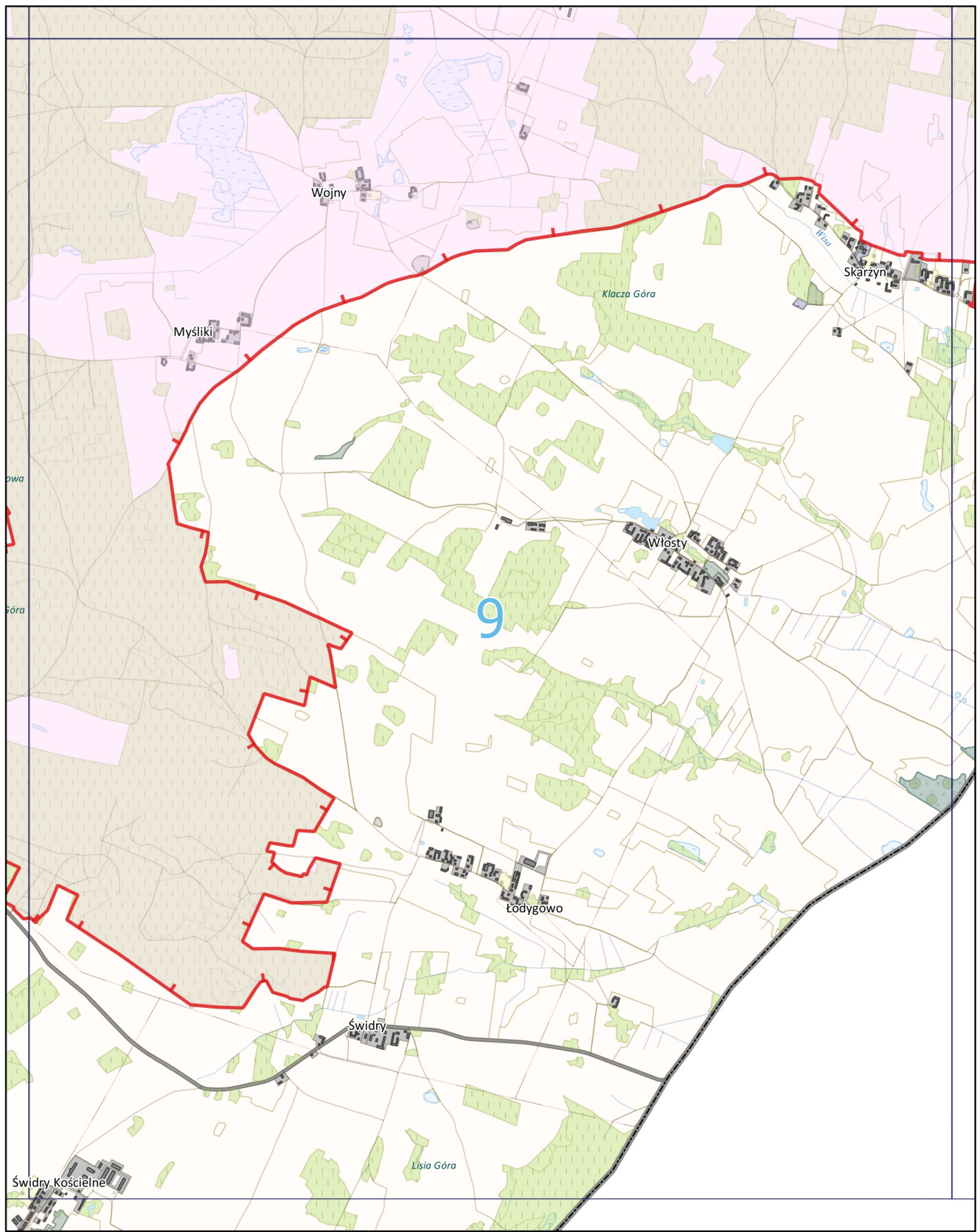


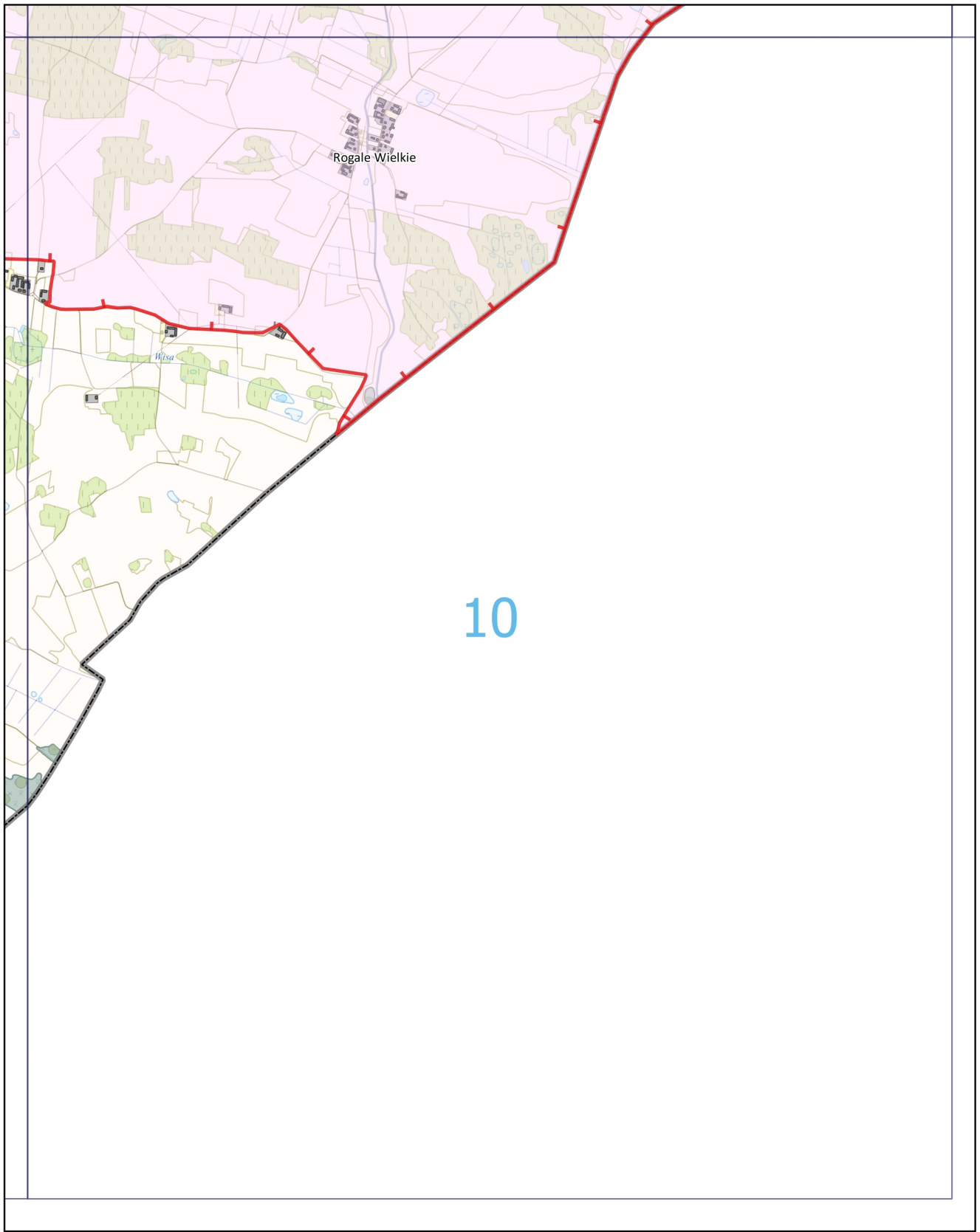
500 0 500 1000 m











500 0 500 1000 m

Uzasadnienie

Obszar Chronionego Krajobrazu Wzgórz Dybowskich położony jest w południowo-wschodniej części województwa warmińsko-mazurskiego, w powiecie elckim na terenie gminy Prostki oraz w powiecie piskim na terenie gminy Biała Piska. Powierzchnia całkowita Obszaru Chronionego Krajobrazu wynosi 10 791,70 ha. Większość Obszaru znajduje się w mezoregionie Pojezierza Elckiego. Zasadniczym elementem określającym krajobraz Obszaru jest pagórkowaty teren. Największe wzniesienia osiągają ponad 200 m n.p.m. Obszar cechuje się małą ilością jezior, jedynie we wschodniej jego części występują jeziora: Dybowskie, Borowe, Skrodzkie oraz Długie Chorzelskie. Duże znaczenie dla atrakcyjności krajobrazowej Obszaru mają również występujące na jego terenie duże kompleksy leśne z małymi zagajnikami, mokradłami i bagnami.

Zgodnie z art. 18 pkt 20 ustawy z dnia 5 czerwca 1998 r. *o samorządzie województwa* (Dz. U. z 2019 r. poz. 512) do wyłącznej właściwości Sejmiku Województwa należy podejmowanie uchwał w innych sprawach zastrzeżonych ustawami i statutem województwa do kompetencji Sejmiku Województwa. Na podstawie art. 23 ust. 2 ustawy z dnia 16 kwietnia 2004 r. *o ochronie przyrody* (Dz. U. z 2018 r. poz. 1614, z późn. zm.) Sejmik Województwa wyznacza obszar chronionego krajobrazu, określa jego nazwę, położenie, sprawującego nadzór, ustalenia dotyczące czynnej ochrony ekosystemów oraz zakazy właściwe dla danego obszaru chronionego krajobrazu lub jego części, wybrane spośród zakazów wymienionych w art. 24 ust. 1, wynikające z potrzeb jego ochrony.

Ze względu na zmianę przepisów ustawy *o ochronie przyrody* na skutek wejścia w życie ustawy z dnia 24 kwietnia 2015 r. *o zmianie niektórych ustaw w związku ze wzmocnieniem narzędzi ochrony krajobrazu* (Dz. U. z 2015 r. poz. 774, z późn. zm.) konieczne było dostosowanie do tych zmian zapisów Rozporządzenia Nr 134 Wojewody Warmińsko-Mazurskiego z dnia 12 listopada 2008 r. *w sprawie Obszaru Chronionego Krajobrazu Wzgórz Dybowskich* (Dz. Urz. Woj. Warm.-Maz. Nr 178, poz. 2616, z późn. zm.). Niniejszy projekt uchwały bazuje na treści wspomnianego Rozporządzenia aktualizując je o zapisy wynikające z obecnego brzmienia ustawy *o ochronie przyrody* (Dz. U. z 2018 r. poz. 1614, z późn. zm.). Załączony projekt Uchwały zawiera również dodatkowe zapisy stanowiące o nowych odstępstwach od zakazów umożliwiające m.in.: budowę nowych obiektów budowlanych w pasie szerokości 100 m od innych niż rzeki cieków naturalnych, budowę ścieżek rowerowych i ciągów pieszych, zagospodarowanie terenów zieleni w granicach administracyjnych miast oraz likwidację zadrzewień śródpolnych, przydrożnych i nadwodnych, na potrzeby wykonalności decyzji o warunkach zabudowy oraz inwestycji ujętych w miejscowych planach zagospodarowania przestrzennego. Ponadto projekt utrzymuje dotychczasową możliwość uzupełnień zabudowy pod warunkiem wyznaczenia nieprzekraczalnej linii zabudowy od brzegów zgodnie z linią występującą na działkach przyległych.

Należy zaznaczyć, że dotychczasowy akt prawny dotyczący Obszaru Chronionego Krajobrazu Wzgórz Dybowskich przedstawia jego zasięg za pomocą opisu przebiegu granic (Załącznik Nr 1) oraz topograficznej mapy sytuacyjnej (Załącznik Nr 2). Wspomniana mapa została opracowana w małej skali uniemożliwiającej szczegółową weryfikację granic zarówno w terenie, jak i na mapach ewidencyjnych oraz zawiera nieaktualne na moment powoływania OChK i obecny oznaczenie granic gmin. Dodatkowym utrudnieniem w ustaleniu zasięgu Obszaru są występujące między ww. załącznikami rozbieżności uniemożliwiające wskazanie w sposób jednoznaczny właściwej granicy a także użyte w opisach sformułowania budzące wątpliwości, odnoszące się do elementów zmiennych, których szczegółowa identyfikacja w terenie jest obecnie niemożliwa. Tak nieprecyzyjne określenie granic Obszaru, wynikające m.in. z ograniczonego dostępu do odpowiednich narzędzi technicznych w okresie jego wyznaczania, w znacznym stopniu utrudnia zarządzanie tą formą ochrony przyrody.

Mając na uwadze powyższe trudności interpretacyjne uznano za konieczne wyznaczenie OChK zgodnie z obowiązującymi standardami. W tym celu przyjęto, że na potrzeby doprecyzowania i jednoznacznego wyznaczenia zasięgu Obszaru jego granice będą prowadzone w miarę możliwości wzdłuż granic działek lub użytków ewidencyjnych z uwzględnieniem aktualnych na dzień ich wyznaczania granic właściwych miejscowo gmin i oddziałów leśnych. W sytuacji, kiedy opis z Załącznika Nr 1 określa granicę OChK jako drogę uznano ją za element graniczny, nie uwzględniając jej powierzchni w Obszarze.

Po dokonaniu uszczegółowienia granicy Obszaru zmianie uległa jego powierzchnia, która według obecnych wyliczeń wynosi 10 791,70 ha. Różnica między powierzchnią wskazaną w Rozporządzeniu Nr 134 Wojewody Warmińsko-Mazurskiego z dnia 12 listopada 2008 r. w sprawie *Obszaru Chronionego Krajobrazu Wzgórz Dybowskich* (Dz. Urz. Woj. Warm.-Maz. Nr 178, poz. 2616, z późn. zm.), a powierzchnią obliczoną po ustaleniu dokładnego przebiegu granicy Obszaru wynika ze stopnia szczegółowości wyznaczenia granicy, ze zwiększenia dokładności wykonywanych pomiarów, a także z wymienionych powyżej korekt.

Ponadto Spółka Zakłady Produkcji Kruszyw Rupińscy Sp. j. zawnioskowała o umożliwienie wydobywania kopaliny ze złóż Rożyńsk Wielki III i Rożyńsk Wielki IV na działkach ewid. nr: 66/5, 66/7, 66/8, 68/2, 82, 116, 118/1, 118/2, 118/3, 118/4 obręb Rożyńsk Wielki, gmina Prostki. Oceny przedmiotowego terenu dokonał Dyrektor Mazurskiego Parku Krajobrazowego, który w opinii przyrodniczej (wykonanej na podstawie wizji terenowej w dniu 9 maja 2018 r.) podkreślił, iż z uwagi na lokalizację działek o nr ewid.: 116, 118/1, 118/2, 118/3, 118/4 (Rożyńsk Wielki IV) w otoczeniu lasu, niedopuszczalnym jest rozpoczynanie eksploatacji złoża na ww. terenie. Ponadto w bezpośrednim sąsiedztwie potencjalnego wyrobiska znajdują się tereny podmokłe z chronionymi gatunkami roślin i zwierząt. Bliskość terenów podmokłych i dużych zbiorników wodnych może świadczyć o wysokim poziomie wód podpowierzchniowych. Wydobywanie kruszywa może się tu przyczynić zarówno do bezpowrotnej degradacji śródleśnych ekosystemów podmokłych, jak i też wpłynąć negatywnie na gospodarkę leśną.

Dyrektor Mazurskiego Parku Krajobrazowego, biorąc pod uwagę lokalizację działek o nr ewid.: 66/5, 66/7, 66/8, 68/2, 82 w sąsiedztwie intensywnie eksploatowanej kopalni żwiru, w swojej opinii stwierdził, że takie umiejscowienie kopalni żwiru może znacznie mniej oddziaływać na krajobraz niż lokalizacja przedmiotowej inwestycji na terenach nieprzekształconych. Inwestycja stanowiłaby wówczas ciągłość eksploatacji wyrobiska i nie wychodziłaby w nowe dotąd nieeksploatowane rejony. Ponadto dla inwestycji zostało sporządzone przez Pracownię Badań Ekologicznych „Natura” Marek Wierzbę opracowanie, w którym autor wskazuje, że obszar planowanej inwestycji (Rożyńsk Wielki III) leży w krajobrazie zawierającym znaczny udział elementów i czynników przestrzennych wprowadzonych w wyniku działalności człowieka (czynny zakład górniczy, staw hodowlany, użytki rolne). Inwestycja na etapie realizacji będzie się wiązała ze zmianami krajobrazu (powstaną wyrobiska, skarpy oraz pozbawione roślinności połacie gruntu), jednakże będzie ona stanowiła poszerzenie aktualnie istniejącego zakładu górniczego. Rekultywacja wyrobisk zniweluje skutki działalności górniczej i umożliwi dotychczasowe użytkowanie terenu opracowania. Przedsięwzięcie nie spowoduje znaczącej zmiany w dotychczasowym krajobrazie ze względu na niewielką skalę inwestycji.

W tym stanie rzeczy uzasadnione jest podjęcie uchwały na mocy której na obszarze działek ewid. nr: 66/7, 66/8, 68/2 (działki nr 66/5 i 82 znajdują się poza granicą OChK Wzgórz Dybowskich), obręb Rożyńsk Wielki, gmina Prostki wyłączone zostaną zakazy: *wydobywania do celów gospodarczych skał, w tym torfu, oraz skamieniałości, w tym kopalnych szczątków roślin i zwierząt, a także minerałów i bursztynu oraz wykonywania prac ziemnych trwale zniekształcających rzeźbę terenu, z wyjątkiem prac związanych z zabezpieczeniem przeciwsztorowym, przeciwpowodziowym lub przeciwsuwiskowym lub utrzymaniem, budową, odbudową, naprawą lub remontem urządzeń wodnych.*

Treść uchwały, w tym załącznika graficznego, została opracowana w porozumieniu z przedstawicielami Regionalnej Dyrekcji Ochrony Środowiska w Olsztynie w sposób, który zapewni ochronę wyróżniających się krajobrazów o różnicowanych ekosystemach oraz zrównoważony rozwój województwa.

Projekt uchwały Sejmiku Województwa Warmińsko-Mazurskiego zgodnie z art. 23 ust. 3 ustawy z dnia 16 kwietnia 2004 r. *o ochronie przyrody* (Dz. U. z 2018 r. poz. 1614, z późn. zm.) wymaga uzgodnienia z Regionalnym Dyrektorem Ochrony Środowiska w Olsztynie oraz z właściwymi miejscowo radami gmin.