

Projekt

z dnia 7 października 2019 r.
Zatwierdzony przez

Uchwała Nr
Sejmiku Województwa Warmińsko-Mazurskiego
z dnia 2019 r.

w sprawie Obszaru Chronionego Krajobrazu Wysoczyzny Elbląskiej - Zachód

Na podstawie art. 18 pkt 20 ustawy z dnia 5 czerwca 1998 r. *o samorządzie województwa* (Dz. U. z 2019 r. poz. 512) w zw. z art. 23 ust. 2 i 3 ustawy z dnia 16 kwietnia 2004 r. *o ochronie przyrody* (Dz. U. z 2018 r. poz. 1614 ze zmianami: Dz. U. z 2018 r. poz. 2244 i 2340, Dz. U. z 2019 r. poz. 1696) uchwała się, co następuje:

§ 1.

Obszar Chronionego Krajobrazu Wysoczyzny Elbląskiej - Zachód, zwany dalej „Obszarem”, o powierzchni 1827,26 ha położony jest w województwie warmińsko-mazurskim, w powiecie elbląskim na terenie gminy Elbląg oraz na terenie miasta Elbląga.

§ 2.

Granica Obszaru w postaci wykazu współrzędnych punktów załamania granicy w układzie współrzędnych prostokątnych płaskich PL-1992 określona została w Załączniku Nr 1 do niniejszej uchwały.

§ 3.

Granicę Obszaru określoną zgodnie z § 2 przedstawia poglądowo mapa, stanowiąca Załącznik Nr 2 do niniejszej uchwały.

§ 4.

1. Ustalenia dotyczące czynnej ochrony ekosystemów leśnych Obszaru:

- 1) niezbędne jest zachowanie i przywracanie zgodności biocenozy leśnej (mikroorganizmy, grzyby, organizmy roślinne i zwierzęce) z biotopem;
- 2) zachowanie występujących zbiorowisk roślinnych, charakteryzujących się wysokim stopniem naturalności, a zwłaszcza starodrzewów;
- 3) zwiększanie istniejącego stopnia pokrycia terenów drzewostanami, w szczególności na terenach porolnych tam, gdzie z przyrodniczego i ekonomicznego punktu widzenia jest to możliwe; sprzyjanie tworzeniu zwartych kompleksów leśnych; tworzenie i utrzymywanie leśnych korytarzy ekologicznych ze szczególnym uwzględnieniem możliwości migracji dużych ssaków;
- 4) pozostawianie drzew o charakterze pomnikowym, przestojów, drzew dziuplastych, części drzew obumarłych aż do całkowitego ich rozkładu;
- 5) utrzymywanie, a w razie potrzeby podwyższanie poziomu wód gruntowych, w szczególności na siedliskach wilgotnych i bagiennych, tj. w borach bagiennych, olsach i lęgach; budowa zbiorników małej retencji jako zbiorników wielofunkcyjnych, w szczególności podwyższających różnorodność biologiczną w lasach;

- 6) zachowanie i utrzymywanie w stanie zbliżonym do naturalnego istniejących śródleśnych cieków, mokradeł, polan, torfowisk, wrzosowisk oraz muraw; niedopuszczenie do ich nadmiernego wykorzystania dla celów produkcji roślinnej lub sukcesji;
 - 7) stopniowe usuwanie gatunków obcego pochodzenia, chyba że zaleca się ich stosowanie w ramach przyjętych zasad hodowli lasu;
 - 8) ochrona stanowisk chronionych gatunków roślin, zwierząt i grzybów; w przypadkach stwierdzenia obiektów i powierzchni cennych przyrodniczo (stanowiska rzadkich i chronionych roślin, zwierząt, grzybów oraz pozostałości naturalnych ekosystemów) wnioskowanie do właściwego organu o ich ochronę;
 - 9) opracowanie i wdrażanie programów czynnej ochrony oraz reintrodukcji i restytucji gatunków rzadkich, zagrożonych;
 - 10) wykorzystanie lasów dla celów rekreacyjno-krajoznawczych i edukacyjnych winno odbywać się w oparciu o wyznaczone szlaki turystyczne oraz istniejące i nowe ścieżki edukacyjno-przyrodnicze wyposażone w elementy infrastruktury turystycznej i edukacyjnej zharmonizowanej z otoczeniem.
2. Ustalenia dotyczące czynnej ochrony nieleśnych ekosystemów lądowych Obszaru:
- 1) przeciwdziałanie zarastaniu łąk, pastwisk i torfowisk poprzez wypas, a także mechaniczne usuwanie samosiewów drzew i krzewów na terenach otwartych, a w razie konieczności także karczowanie z usunięciem biomasy z pozostawieniem kęp drzew i krzewów;
 - 2) propagowanie wśród rolników działań zmierzających do utrzymania trwałych użytków zielonych w ramach zwykłej, dobrej praktyki rolniczej a także działań rolno-środowiskowo-klimatycznych - zgodnie z wymogami zbiorowisk łąkowych; propagowanie dominacji gospodarstw prowadzących produkcję mieszaną, w tym preferowanie hodowli bydła opartej o wypas metodą pastwiskową; zaleca się ochronę i hodowlę lokalnych starych odmian drzew i krzewów owocowych oraz ras zwierząt; promowanie agroturystyki i rolnictwa ekologicznego;
 - 3) ochrona stanowisk chronionych gatunków roślin i zwierząt; w przypadkach stwierdzenia obiektów i powierzchni cennych przyrodniczo (stanowiska rzadkich i chronionych roślin i zwierząt) wnioskowanie do właściwego organu o ich ochronę;
 - 4) maksymalne ograniczanie zmiany użytków zielonych na grunty orne; niedopuszczenie do przeorywania użytków zielonych;
 - 5) preferowanie ochrony roślin metodami biologicznymi;
 - 6) ochrona zieleni wiejskiej: zadrzewień, zakrzewień, parków wiejskich oraz kształtowanie zróżnicowanego krajobrazu rolniczego przez ochronę istniejących oraz formowanie nowych zadrzewień i zakrzewień śródpolnych i przydrożnych;
 - 7) zachowanie śródpolnych torfowisk, zabagnień, podmokłości oraz oczek wodnych;
 - 8) melioracje odwadniające, w tym regulowanie odpływu wody z sieci rowów, dopuszczalne tylko w ramach racjonalnej gospodarki rolnej, jednak z bezwzględnym zachowaniem w stanie nienaruszonym terenów podmokłych, w tym torfowisk i obszarów wodno-błotnych oraz obszarów źródłiskowych cieków;
 - 9) prowadzenie melioracji nawadniających w przypadku stwierdzonego niekorzystnego dla racjonalnej gospodarki rolnej obniżenia poziomu wód gruntowych;
 - 10) eliminowanie nielegalnego eksploataowania surowców mineralnych oraz rekultywacja terenów powyrobiskowych; w szczególnych przypadkach, gdy w wyrobisku ukształtowały się właściwe biocenozy wzbogacające lokalną różnorodność biologiczną, przeprowadzenie rekultywacji nie jest wskazane, zaleca się podjęcie działań ochronnych w celu ich zachowania;
 - 11) utrzymywanie i w razie konieczności odtwarzanie lokalnych i regionalnych korytarzy ekologicznych;

- 12) prowadzenie racjonalnej gospodarki łowieckiej, m.in. poprzez dostosowanie liczebności populacji zwierząt łownych związanych z ekosystemami otwartymi do warunków środowiskowych.
3. Ustalenia dotyczące czynnej ochrony ekosystemów wodnych Obszaru:
- 1) zachowanie i ochrona zbiorników wód powierzchniowych wraz w pasem roślinności okalającej, poza rowami melioracyjnymi;
 - 2) prowadzenie prac regulacyjnych rzek tylko w zakresie niezbędnym dla rzeczywistej ochrony przeciwpowodziowej;
 - 3) zachowanie i wspomaganie naturalnego przepływu wód w zbiornikach wodnych na obszarach międzywala; stopniowe przywracanie naturalnych procesów kształtowania i sukcesji starorzeczy poprzez zastosowanie naturalnych wylewów;
 - 4) zwiększanie retencji wodnej, przy czym zbiorniki małej retencji winny dodatkowo wzbogacać różnorodność biologiczną terenu, uwzględniając starorzecza i lokalne obniżenia terenu; w miarę możliwości technicznych i finansowych zaleca się odtworzenia funkcji obszarów źródłiskowych o dużych zdolnościach retencyjnych; w miarę możliwości należy zachowywać lub odtwarzać siedliska hydrogeniczne mające dużą rolę w utrzymaniu lokalnej różnorodności biologicznej;
 - 5) ograniczanie zabudowy na skarpach wysoczyznowych w celu zachowania ciągłości przyrodniczo-krajobrazowej oraz ochrony krawędzi tarasów rzecznych przed ruchami osuwiskowymi;
 - 6) rozpoznanie okresowych dróg migracji zwierząt, których rozwój związany jest bezpośrednio ze środowiskiem wodnym (w szczególności płazów) oraz podejmowanie działań w celu ich ochrony;
 - 7) wznoszenie nowych budowli piętrzących na ciekach, rowach i kanałach (retencja korytowa) winno być poprzedzone analizą bilansu wodnego zlewni;
 - 8) zapewnienie swobodnej migracji rybom w ciekach poprzez budowę przepławek na istniejących i nowych budowlach piętrzących;
 - 9) utrzymanie i wprowadzanie zakrzewień wokół zbiorników wodnych, w tym starorzeczy, oczek wodnych, jako bariery ograniczającej dostęp do linii brzegowej; utrzymanie lub tworzenie pasów zakrzewień i zadrzewień wzdłuż cieków jako naturalnej obudowy biologicznej ograniczającej wpływ zanieczyszczeń z pól uprawnych;
 - 10) ograniczenie działań powodujących obniżenie zwierciadła wód podziemnych, w szczególności budowy urządzeń drenarskich i rowów odwadniających na gruntach ornych, łąkach i pastwiskach w dolinach rzecznych oraz na krawędzi tarasów zalewowych i wysoczyzn;
 - 11) opracowanie i wdrożenie programów reintrodukcji, restytucji, czynnej ochrony rzadkich i zagrożonych gatunków zwierząt i roślin bezpośrednio związanych z ekosystemami wodnymi;
 - 12) zachowanie i ewentualnie odtwarzanie korytarzy ekologicznych opartych o ekosystemy wodne celem zachowania dróg migracji gatunków związanych z wodą.

§ 5.

1. Na Obszarze wprowadza się następujące zakazy:

- 1) zabijania dziko występujących zwierząt, niszczenia ich nor, legowisk, innych schronień i miejsc rozrodu oraz tarłisk, złożonej ikry, z wyjątkiem amatorskiego połowu ryb oraz wykonywania czynności związanych z racjonalną gospodarką rolną, leśną, rybacką i łowiecką;
- 2) realizacji przedsięwzięć mogących znacząco oddziaływać na środowisko w rozumieniu przepisów ustawy z dnia 3 października 2008 r. *o udostępnianiu informacji o środowisku i jego ochronie, udziale społeczeństwa w ochronie środowiska oraz o ocenach oddziaływania na środowisko*;
- 3) likwidowania i niszczenia zadrzewień śródpolnych, przydrożnych i nadwodnych, jeżeli nie wynikają one z potrzeby ochrony przeciwpowodziowej i zapewnienia bezpieczeństwa ruchu drogowego lub wodnego lub budowy, odbudowy, utrzymania, remontów lub naprawy urządzeń wodnych;

- 4) wydobywania do celów gospodarczych skał, w tym torfu, oraz skamieniałości, w tym kopalnych szczątków roślin i zwierząt, a także minerałów i bursztynu;
- 5) wykonywania prac ziemnych trwale zniekształcających rzeźbę terenu, z wyjątkiem prac związanych z zabezpieczeniem przeciwsztorowym, przeciwpowodziowym lub przeciwsuwiskowym lub utrzymaniem, budową, odbudową, naprawą lub remontem urządzeń wodnych;
- 6) dokonywania zmian stosunków wodnych, jeżeli służą innym celom niż ochrona przyrody lub zrównoważone wykorzystanie użytków rolnych i leśnych oraz racjonalna gospodarka wodna lub rybacka;
- 7) likwidowania naturalnych zbiorników wodnych, starorzeczy i obszarów wodno-błotnych;
- 8) budowania nowych obiektów budowlanych w pasie szerokości 100 m od:
 - a) linii brzegów rzek, jezior i innych naturalnych zbiorników wodnych,
 - b) zasięgu lustra wody w sztucznych zbiornikach wodnych usytuowanych na wodach płynących przy normalnym poziomie piętrzenia określonym w pozwoleniu wodnoprawnym, o którym mowa w art. 389 pkt 1 ustawy z dnia 20 lipca 2017 r. - *Prawo wodne*
 - z wyjątkiem urządzeń wodnych oraz obiektów służących prowadzeniu racjonalnej gospodarki rolnej, leśnej lub rybackiej;
- 9) lokalizowania obiektów budowlanych w pasie szerokości 200 m od linii brzegów klifowych oraz w pasie technicznym brzegu morskiego.

2. Zakazy, o których mowa w ust. 1, nie dotyczą:

- 1) wykonywania zadań na rzecz obronności kraju i bezpieczeństwa państwa;
- 2) prowadzenia akcji ratowniczej oraz działań związanych z bezpieczeństwem powszechnym;
- 3) realizacji inwestycji celu publicznego;
- 4) wykonywania zadań wynikających z planu ochrony, zadań ochronnych lub planu zadań ochronnych.

3. Zakaz, o którym mowa w ust. 1 pkt 2, nie dotyczy:

- 1) realizacji przedsięwzięć mogących znacząco oddziaływać na środowisko, dla których przeprowadzona ocena oddziaływania na środowisko wykazała brak negatywnego wpływu na ochronę przyrody i ochronę krajobrazu obszaru chronionego krajobrazu;
- 2) realizacji przedsięwzięć mogących potencjalnie znacząco oddziaływać na środowisko, dla których regionalny dyrektor ochrony środowiska stwierdził brak konieczności przeprowadzenia oceny oddziaływania na środowisko.

4. Zakaz, o którym mowa w ust. 1 pkt 3:

- 1) nie dotyczy usunięcia drzewa lub krzewu w obrębie zadrzewienia, należących do gatunków obcych, określonych w przepisach wydanych na podstawie art. 120 ust. 2f ustawy z dnia 16 kwietnia 2004 r. *o ochronie przyrody*;
- 2) nie dotyczy terenów przeznaczonych pod zabudowę w miejscowych planach zagospodarowania przestrzennego obowiązujących:
 - a) w dacie orzekania w przedmiocie wydania: decyzji o środowiskowych uwarunkowaniach, decyzji o pozwoleniu na budowę, a także innych decyzji - jeżeli są one wymagane dla realizacji danego przedsięwzięcia na podstawie przepisów powszechnie obowiązującego prawa,
 - b) w dacie realizacji przedsięwzięcia - jeżeli dla danego przedsięwzięcia przepisy powszechnie obowiązującego prawa nie przewidują obowiązku uzyskania decyzji, o których mowa w lit. a;
- 2) nie ma zastosowania do zmian miejscowych planów zagospodarowania przestrzennego, w zakresie terenów przeznaczonych w tych planach pod zabudowę;

3) nie dotyczy realizacji inwestycji na podstawie decyzji o warunkach zabudowy, którą wydano po uzgodnieniu z właściwym organem ochrony przyrody.

5. Zakazy, o których mowa w ust. 1 pkt 4 i 5, nie dotyczą:

1) złóż kopalin udokumentowanych przez Skarb Państwa do dnia 2 grudnia 2008 r., tj. dnia wejścia w życie Rozporządzenia Nr 112 Wojewody Warmińsko-Mazurskiego z dnia 3 listopada 2008 r. w sprawie *Obszaru Chronionego Krajobrazu Wysoczyzny Elbląskiej - Zachód* (Dz. Urz. Woj. Warm.-Maz. Nr 176, poz. 2580), których dokumentacje zostały zatwierdzone lub przyjęte przez właściwy organ administracji geologicznej;

2) złóż kopalin udokumentowanych na potrzeby lokalne o powierzchni do 2 ha i wydobywaniu nie przekraczającym 20.000 m³/rok na podstawie koncesji na poszukiwanie i rozpoznawanie, udzielonych do dnia 2 grudnia 2008 r., tj. dnia wejścia w życie Rozporządzenia Nr 112 Wojewody Warmińsko-Mazurskiego z dnia 3 listopada 2008 r. w sprawie *Obszaru Chronionego Krajobrazu Wysoczyzny Elbląskiej - Zachód* (Dz. Urz. Woj. Warm.-Maz. Nr 176, poz. 2580).

6. Zakaz, o którym mowa w ust. 1 pkt 8, nie dotyczy:

1) innych niż rzeki cieków naturalnych w rozumieniu art. 16 pkt 5 ustawy z dnia 20 lipca 2017 r. *Prawo wodne*;

2) terenów zieleni w granicach administracyjnych miast;

3) obszarów zwartej zabudowy miast i wsi w granicach określonych w obowiązujących studiach uwarunkowań i kierunków zagospodarowania przestrzennego, a w przypadku obszarów, dla których obowiązuje studium uwarunkowań i kierunków zagospodarowania przestrzennego, które uchwalono przed dniem 2 grudnia 2008 r., tj. przed dniem wejścia w życie Rozporządzenia Nr 112 Wojewody Warmińsko-Mazurskiego z dnia 3 listopada 2008 r. w sprawie *Obszaru Chronionego Krajobrazu Wysoczyzny Elbląskiej - Zachód* (Dz. Urz. Woj. Warm.-Maz. Nr 176, poz. 2580) i w którym nie określono granic zwartej zabudowy miasta lub wsi, również obszarów wskazanych w obowiązującym studium jako tereny zabudowane;

4) uzupełnień zabudowy pod warunkiem wyznaczenia nieprzekraczalnej linii zabudowy od brzegów zgodnie z linią występującą na działkach przyległych;

5) siedlisk rolniczych - w zakresie uzupełnienia istniejącej zabudowy zagrodowej o obiekty służące do prowadzenia gospodarstwa rolnego, w tym obiekty służące agroturystyce, pod warunkiem nie zmniejszania dotychczasowej odległości zabudowy od brzegów wód;

6) obiektów budowlanych niezbędnych do pełnienia funkcji plaż, kąpielisk i przystani na wyznaczonych w miejscowych planach zagospodarowania przestrzennego terenach dostępu do wód publicznych oraz realizacji infrastruktury technicznej na potrzeby tych terenów;

7) ścieżek rowerowych, ciągów pieszych oraz związanych z nimi: infrastruktury technicznej i obiektów małej architektury służących utrzymaniu porządku;

8) ustaleń miejscowych planów zagospodarowania przestrzennego obowiązujących:

a) w dniu wejścia w życie niniejszej uchwały, lub

b) w dniu 2 grudnia 2008 r., tj. w dniu wejścia w życie Rozporządzenia Nr 112 Wojewody Warmińsko-Mazurskiego z dnia 3 listopada 2008 r. w sprawie *Obszaru Chronionego Krajobrazu Wysoczyzny Elbląskiej - Zachód* (Dz. Urz. Woj. Warm.-Maz. Nr 176, poz. 2580).

§ 6.

Niniejsza uchwała nie narusza uprawnień nabytych na podstawie ustaleń miejscowych planów zagospodarowania przestrzennego, prawomocnych decyzji administracyjnych i innych orzeczeń oraz innych aktów prawnych, obowiązujących w dniu wejścia w życie niniejszej uchwały.

§ 7.

Nadzór nad Obszarem sprawuje Marszałek Województwa Warmińsko-Mazurskiego.

§ 8.

Wykonanie uchwały powierza się Zarządowi Województwa Warmińsko-Mazurskiego.

§ 9.

Do postępowań, których przedmiotem jest uchwalenie lub zmiana miejscowego planu zagospodarowania przestrzennego lub studium uwarunkowań i kierunków zagospodarowania przestrzennego, w których przed dniem wejścia w życie niniejszej uchwały podjęto uchwałę o przystąpieniu do sporządzenia lub zmiany planu lub studium oraz zawiadomiono o terminie wyłożenia ich projektów do publicznego wglądu, ale postępowanie nie zostało zakończone przed wejściem w życie niniejszej uchwały, stosuje się przepisy dotychczasowe.

§ 10.

Traci moc Rozporządzenie Nr 112 Wojewody Warmińsko-Mazurskiego z dnia 3 listopada 2008 r. *w sprawie Obszaru Chronionego Krajobrazu Wysoczyzny Elbląskiej - Zachód* (Dz. Urz. Woj. Warm.-Maz. Nr 176, poz. 2580).

§ 11.

Uchwała wchodzi w życie po upływie 14 dni od dnia ogłoszenia w Dzienniku Urzędowym Województwa Warmińsko-Mazurskiego.

Przewodnicząca Sejmiku Województwa
Warmińsko-Mazurskiego

Bernadeta Hordejuk

164	529558,53	707074,85
165	529545,45	707037,35
166	529560,93	707038,31
167	529567,32	707037,20
168	529597,56	707032,05
169	529637,88	707025,30
170	529668,57	707019,99
171	529733,40	707009,34
172	529801,32	706997,46
173	529837,02	706991,45
174	529902,63	706980,84
175	529929,60	706977,83
176	530008,95	706967,12
177	530018,10	706965,92
178	530061,03	706960,28
179	530128,05	706950,89
180	530149,62	706946,94
181	530153,82	706946,30
182	530184,78	706940,37
183	530184,84	706936,35
184	530185,29	706888,01
185	530188,02	706837,64
186	530189,28	706796,09
187	530190,96	706758,44
188	530196,93	706709,82
189	530199,03	706692,86
190	530193,84	706645,43
191	530192,01	706602,09
192	530174,43	706538,39
193	530165,85	706507,77
194	530156,58	706476,68
195	530155,44	706443,72
196	530155,29	706439,73
197	530154,51	706417,73
198	530095,80	706365,81
199	530063,37	706333,04
200	530042,55	706324,31
201	530020,89	706246,61
202	530005,32	706185,66
203	529994,10	706126,07
204	529983,30	706081,11
205	529976,85	706058,55
206	529975,74	706054,70
207	529950,48	706058,22
208	529911,36	706069,62
209	529887,81	706076,84
210	529859,88	706041,06
211	529825,11	705998,90

212	529813,89	705957,53
213	529796,67	705920,27
214	529784,28	705895,11
215	529777,95	705881,30
216	529755,24	705831,86
217	529732,02	705787,77
218	529719,30	705765,53
219	529711,44	705751,79
220	529680,78	705699,02
221	529672,50	705681,86
222	529661,16	705655,20
223	529648,14	705623,94
224	529640,94	705606,65
225	529624,59	705558,29
226	529591,14	705443,61
227	529589,88	705439,31
228	529588,50	705434,51
229	529563,45	705365,88
230	529531,95	705266,84
231	529528,59	705256,29
232	529526,40	705247,56
233	529510,35	705183,20
234	529488,96	705187,43
235	529470,21	705143,97
236	529473,93	705123,54
237	529451,07	705051,80
238	529509,66	705038,64
239	529549,35	705030,92
240	529556,76	705029,48
241	529557,72	705029,27
242	529566,15	705027,63
243	529566,18	705027,62
244	529581,00	705024,75
245	529612,08	705018,71
246	529713,21	704998,46
247	529782,30	704984,96
248	529896,57	704968,92
249	529951,20	704963,13
250	529977,15	704957,27
251	529946,67	704906,85
252	529938,33	704881,94
253	529931,13	704846,36
254	529925,61	704836,37
255	529915,05	704817,26
256	529908,45	704815,05
257	529898,70	704811,77
258	529880,10	704805,50
259	529848,72	704786,28

260	529843,20	704728,76
261	529828,44	704671,98
262	529816,35	704669,15
263	529820,55	704658,75
264	529818,69	704635,29
265	529748,40	704547,66
266	529741,26	704522,94
267	529685,07	704488,11
268	529651,80	704445,60
269	529663,74	704386,65
270	529679,16	704330,94
271	529671,39	704262,81
272	529619,52	704225,34
273	529615,47	704222,40
274	529581,54	704182,80
275	529568,97	704122,49
276	529543,74	704032,26
277	529503,54	703935,96
278	529470,06	703900,29
279	529467,57	703882,07
280	529418,88	703819,37
281	529405,71	703797,50
282	529395,69	703755,33
283	529352,85	703722,06
284	529354,83	703710,21
285	529360,23	703678,17
286	529369,05	703676,48
287	529375,47	703675,25
288	529382,16	703666,89
289	529377,57	703652,73
290	529366,98	703635,77
291	529346,28	703612,55
292	529324,53	703585,61
293	529310,04	703562,22
294	529302,51	703540,83
295	529287,27	703511,40
296	529283,43	703503,41
297	529252,02	703486,29
298	529240,56	703482,50
299	529216,23	703488,15
300	529100,97	703491,57
301	529068,12	703488,32
302	529052,16	703484,28
303	529044,06	703479,81
304	529040,85	703462,14
305	529039,32	703453,28
306	529023,81	703435,35
307	528995,22	703416,95

308	528981,51	703413,84
309	528972,12	703419,08
310	528958,26	703408,65
311	528945,21	703411,62
312	528939,24	703414,70
313	528921,75	703414,73
314	528898,68	703409,52
315	528874,08	703403,94
316	528860,01	703398,72
317	528849,51	703397,87
318	528829,05	703401,83
319	528817,83	703397,28
320	528811,71	703392,29
321	528811,35	703380,62
322	528795,87	703346,93
323	528777,90	703299,72
324	528760,32	703249,68
325	528751,44	703227,38
326	528746,25	703209,03
327	528734,31	703185,54
328	528719,91	703160,22
329	528717,45	703138,91
330	528716,91	703134,41
331	528716,61	703124,96
332	528716,04	703107,06
333	528716,13	703100,16
334	528717,18	703095,78
335	528722,01	703074,86
336	528724,29	703057,40
337	528723,15	703037,57
338	528729,51	703022,69
339	528741,24	703010,67
340	528744,72	702997,13
341	528743,40	702994,58
342	528729,03	702982,58
343	528700,65	702958,10
344	528674,10	702937,73
345	528662,58	702932,01
346	528635,04	702913,58
347	528623,76	702903,38
348	528613,02	702894,77
349	528602,55	702874,65
350	528583,08	702832,26
351	528577,20	702814,76
352	528574,71	702793,91
353	528573,39	702780,38
354	528572,76	702758,78
355	528576,93	702739,22

356	528587,31	702693,38
357	528596,19	702646,97
358	528598,08	702640,40
359	528599,61	702640,28
360	528602,73	702640,26
361	528599,94	702631,85
362	528600,36	702627,06
363	528599,58	702622,08
364	528593,73	702606,29
365	528583,47	702581,60
366	528583,02	702580,62
367	528582,57	702579,54
368	528582,30	702578,82
369	528580,74	702574,92
370	528578,97	702574,13
371	528531,81	702526,53
372	528512,10	702507,38
373	528502,53	702500,82
374	528495,69	702496,97
375	528483,48	702490,50
376	528474,69	702483,27
377	528467,67	702477,50
378	528464,01	702473,07
379	528458,04	702464,06
380	528451,32	702453,72
381	528450,21	702450,77
382	528450,00	702450,29
383	528449,58	702447,33
384	528452,73	702435,23
385	528457,17	702428,49
386	528461,46	702421,83
387	528466,35	702410,22
388	528467,64	702402,45
389	528467,73	702398,49
390	528466,95	702395,72
391	528465,00	702392,78
392	528461,70	702389,60
393	528449,55	702383,72
394	528446,49	702381,72
395	528444,36	702378,68
396	528443,64	702374,67
397	528443,91	702372,26
398	528447,00	702364,43
399	528448,50	702360,93
400	528450,93	702355,97
401	528453,96	702350,04
402	528455,58	702345,14
403	528455,61	702339,48

404	528455,22	702334,07
405	528455,79	702330,23
406	528457,02	702327,27
407	528456,00	702315,20
408	528457,71	702310,52
409	528459,60	702305,85
410	528459,78	702303,87
411	528458,31	702300,30
412	528456,96	702295,76
413	528457,44	702293,84
414	528459,18	702292,35
415	528462,66	702289,23
416	528465,30	702281,04
417	528471,30	702273,42
418	528475,77	702267,51
419	528476,94	702261,66
420	528478,56	702255,89
421	528478,08	702246,83
422	528475,23	702241,56
423	528475,47	702235,55
424	528475,50	702229,16
425	528476,94	702223,01
426	528477,06	702221,72
427	528477,63	702215,15
428	528479,52	702216,62
429	528483,15	702219,47
430	528479,67	702191,76
431	528486,15	702196,26
432	528486,60	702195,24
433	528490,98	702182,46
434	528490,50	702177,03
435	528489,72	702175,80
436	528487,95	702169,91
437	528490,35	702167,45
438	528487,83	702165,35
439	528485,10	702164,16
440	528483,06	702161,15
441	528483,09	702158,22
442	528484,44	702154,53
443	528482,88	702152,12
444	528477,63	702149,57
445	528469,92	702142,82
446	528465,27	702137,63
447	528462,99	702131,43
448	528464,73	702128,64
449	528470,73	702120,20
450	528474,96	702113,12
451	528477,51	702104,88

452	528478,17	702098,51
453	528477,39	702091,65
454	528473,52	702084,59
455	528474,21	702072,86
456	528476,70	702064,04
457	528479,97	702058,67
458	528482,19	702056,46
459	528484,35	702052,55
460	528489,69	702043,04
461	528490,05	702037,49
462	528491,37	702032,75
463	528496,38	702024,11
464	528500,49	702022,08
465	528505,26	702020,81
466	528509,67	702021,51
467	528514,86	702022,83
468	528516,03	702026,37
469	528521,64	702028,16
470	528530,13	702030,63
471	528534,93	702033,33
472	528541,95	702034,92
473	528548,52	702036,78
474	528553,47	702035,42
475	528558,03	702030,75
476	528566,16	702027,32
477	528571,38	702022,04
478	528574,41	702018,36
479	528574,83	702010,95
480	528575,73	702003,33
481	528573,51	701999,42
482	528572,52	701995,67
483	528573,30	701988,48
484	528575,43	701982,35
485	528582,09	701981,54
486	528586,11	701980,20
487	528588,84	701979,41
488	528591,90	701977,20
489	528597,66	701974,43
490	528602,67	701969,88
491	528608,55	701967,05
492	528611,49	701963,70
493	528614,28	701961,59
494	528619,23	701954,33
495	528622,56	701948,10
496	528625,14	701940,08
497	528625,77	701935,95
498	528626,55	701927,40
499	528628,17	701918,48

500	528628,08	701909,55
501	528625,02	701902,02
502	528626,07	701898,62
503	528626,79	701894,97
504	528627,66	701890,22
505	528628,41	701887,88
506	528631,62	701883,48
507	528632,64	701876,34
508	528636,78	701870,43
509	528640,26	701866,55
510	528646,23	701862,56
511	528650,46	701859,96
512	528656,64	701857,05
513	528662,88	701856,44
514	528667,77	701854,56
515	528670,65	701850,35
516	528671,82	701845,68
517	528675,09	701839,40
518	528677,07	701833,67
519	528678,33	701830,95
520	528678,42	701829,14
521	528678,33	701825,88
522	528679,59	701814,95
523	528679,17	701811,84
524	528681,33	701807,13
525	528685,35	701800,55
526	528691,92	701795,51
527	528703,11	701788,91
528	528716,40	701788,67
529	528729,93	701785,05
530	528740,82	701778,18
531	528749,19	701773,44
532	528755,49	701769,54
533	528763,71	701762,82
534	528768,39	701759,99
535	528772,29	701759,34
536	528775,35	701759,01
537	528778,11	701757,09
538	528778,41	701755,01
539	528778,35	701751,66
540	528776,13	701748,06
541	528773,04	701740,73
542	528771,03	701737,13
543	528770,19	701733,72
544	528770,58	701729,60
545	528768,87	701725,92
546	528765,15	701714,31
547	528759,63	701705,24

548	528755,28	701700,75
549	528745,23	701699,30
550	528724,62	701697,99
551	528704,82	701692,95
552	528701,31	701689,14
553	528657,72	701691,53
554	528615,54	701650,97
555	528611,40	701646,99
556	528605,37	701636,60
557	528597,42	701622,89
558	528590,37	701626,79
559	528577,26	701634,18
560	528550,56	701649,18
561	528540,21	701641,20
562	528530,61	701636,75
563	528516,42	701633,10
564	528508,92	701630,79
565	528498,57	701615,66
566	528491,10	701593,89
567	528493,98	701561,40
568	528488,19	701531,43
569	528474,03	701512,23
570	528462,90	701497,14
571	528451,32	701482,28
572	528432,90	701458,64
573	528415,74	701436,56
574	528397,02	701412,54
575	528408,96	701403,24
576	528395,19	701385,48
577	528398,70	701382,75
578	528383,91	701377,53
579	528376,23	701367,93
580	528438,12	701320,89
581	528440,58	701319,00
582	528444,63	701314,82
583	528447,66	701311,53
584	528450,57	701308,70
585	528452,88	701306,82
586	528470,07	701292,75
587	528497,70	701268,36
588	528517,17	701251,62
589	528531,45	701237,96
590	528560,31	701213,30
591	528585,06	701201,78
592	528609,87	701191,43
593	528624,66	701184,00
594	528634,11	701179,32
595	528641,10	701175,89

596	528666,30	701164,28
597	528694,41	701151,15
598	528695,70	701150,60
599	528699,93	701148,74
600	528703,44	701147,21
601	528780,33	701111,40
602	528803,64	701101,82
603	528825,24	701096,79
604	528843,96	701090,07
605	528859,02	701093,04
606	528879,57	701097,12
607	528898,92	701104,02
608	528905,28	701090,58
609	528893,55	701061,95
610	528879,12	701033,30
611	528873,36	701021,82
612	528882,12	701015,37
613	528889,29	701018,87
614	528910,83	701017,20
615	528930,66	701015,00
616	528942,21	701013,54
617	528961,77	701010,95
618	528983,79	701008,29
619	528991,65	701007,81
620	529002,93	701005,98
621	529007,70	700995,89
622	529010,31	700991,93
623	529012,62	700987,59
624	529015,32	700982,94
625	529017,39	700977,50
626	529021,83	700970,21
627	529023,90	700967,96
628	529028,55	700961,78
629	529033,53	700955,97
630	529040,64	700947,23
631	529047,12	700937,70
632	529051,95	700930,10
633	529045,29	700926,44
634	529062,96	700910,00
635	529065,33	700899,98
636	529069,80	700901,06
637	529068,33	700910,46
638	529070,58	700911,96
639	529077,18	700909,53
640	529088,28	700903,01
641	529093,59	700897,64
642	529097,73	700894,61
643	529101,51	700893,26

644	529109,19	700890,93
645	529118,01	700888,98
646	529138,77	700885,62
647	529141,74	700885,23
648	529145,76	700885,35
649	529150,86	700886,16
650	529158,96	700886,88
651	529166,04	700887,39
652	529173,96	700886,24
653	529178,85	700885,16
654	529184,73	700883,81
655	529189,74	700881,92
656	529191,93	700880,93
657	529205,73	700872,81
658	529214,28	700867,62
659	529234,05	700854,02
660	529239,42	700851,29
661	529244,73	700848,47
662	529249,08	700845,95
663	529253,34	700843,35
664	529256,46	700840,80
665	529260,27	700837,53
666	529268,43	700829,96
667	529271,43	700827,24
668	529276,11	700823,42
669	529280,10	700820,42
670	529283,31	700818,51
671	529286,16	700816,86
672	529295,40	700812,81
673	529303,05	700810,46
674	529306,98	700809,72
675	529312,02	700808,99
676	529323,15	700808,01
677	529328,10	700807,19
678	529338,72	700804,29
679	529361,22	700795,73
680	529366,86	700794,39
681	529376,19	700793,30
682	529387,26	700792,83
683	529396,62	700794,11
684	529402,11	700796,27
685	529408,44	700797,66
686	529411,47	700797,53
687	529415,40	700796,93
688	529421,67	700794,98
689	529422,93	700793,64
690	529425,57	700791,35
691	529427,13	700788,72

692	529427,58	700787,13
693	529429,41	700783,10
694	529432,86	700784,13
695	529436,91	700785,35
696	529437,27	700753,40
697	529442,91	700735,73
698	529465,20	700707,89
699	529470,60	700683,05
700	529516,83	700653,21
701	529569,99	700652,76
702	529568,67	700648,76
703	529568,22	700647,38
704	529551,03	700594,76
705	529518,30	700502,40
706	529567,89	700496,57
707	529588,53	700492,08
708	529642,62	700489,32
709	529680,30	700490,97
710	529761,21	700495,19
711	529816,44	700502,49
712	529878,42	700512,62
713	529951,95	700526,13
714	530018,58	700537,46
715	530084,40	700537,41
716	530148,81	700537,04
717	530235,84	700530,63
718	530263,56	700530,11
719	530351,07	700548,59
720	530423,76	700563,95
721	530463,48	700569,99
722	530469,54	700570,91
723	530480,16	700572,53
724	530588,91	700567,05
725	530619,78	700563,98
726	530684,82	700575,99
727	530773,08	700593,95
728	530783,52	700543,10
729	530799,06	700475,00
730	530816,19	700362,75
731	530801,97	700367,75
732	530789,58	700370,60
733	530774,25	700373,72
734	530755,56	700376,37
735	530740,83	700377,83
736	530724,51	700377,98
737	530714,88	700376,60
738	530701,35	700372,37
739	530673,42	700359,87

740	530648,43	700347,83
741	530635,56	700339,17
742	530616,00	700320,47
743	530595,45	700300,83
744	530569,56	700280,57
745	530542,56	700259,42
746	530498,22	700219,20
747	530474,07	700194,12
748	530464,86	700181,99
749	530461,08	700175,78
750	530455,44	700166,48
751	530454,33	700162,79
752	530450,52	700149,87
753	530440,20	700099,04
754	530423,73	700032,38
755	530405,85	699960,11
756	530388,96	699891,72
757	530381,13	699865,07
758	530366,82	699836,52
759	530351,01	699820,92
760	530314,77	699811,19
761	530275,20	699799,16
762	530269,89	699797,54
763	530265,21	699796,37
764	530262,57	699795,72
765	530194,95	699778,82
766	530142,84	699765,09
767	530140,77	699765,62
768	530111,55	699753,99
769	530082,39	699744,68
770	530071,86	699741,33
771	530070,81	699741,05
772	530029,47	699730,22
773	529990,26	699719,76
774	529978,14	699718,47
775	529951,23	699718,28
776	529925,28	699718,98
777	529877,34	699719,97
778	529683,21	699648,62
779	529665,03	699639,59
780	529663,17	699638,66
781	529635,12	699621,72
782	529615,08	699609,60
783	529599,21	699598,62
784	529587,57	699590,46
785	529575,57	699582,44
786	529509,15	699533,96
787	529471,53	699501,09

788	529421,10	699444,99
789	529402,08	699426,12
790	529376,79	699404,36
791	529370,73	699403,89
792	529362,78	699402,32
793	529300,98	699385,08
794	529271,85	699379,94
795	529253,19	699381,74
796	529243,23	699382,71
797	529241,16	699382,83
798	529210,95	699372,98
799	529185,09	699362,04
800	529181,40	699360,39
801	529147,56	699335,57
802	529125,42	699316,52
803	529117,41	699306,95
804	529110,96	699299,34
805	529097,16	699280,89
806	529085,16	699264,75
807	529064,82	699245,25
808	529058,88	699239,54
809	529046,91	699231,24
810	529028,97	699221,75
811	529030,59	699218,16
812	528982,53	699197,34
813	528967,98	699191,04
814	528961,56	699188,27
815	528922,26	699171,24
816	528915,69	699168,32
817	528851,52	699139,68
818	528826,77	699129,11
819	528806,40	699126,71
820	528787,20	699126,33
821	528766,65	699130,80
822	528750,18	699138,99
823	528744,42	699145,94
824	528738,81	699152,75
825	528732,00	699162,60
826	528710,46	699207,63
827	528708,96	699210,38
828	528708,30	699212,10
829	528705,42	699218,09
830	528682,71	699266,63
831	528675,63	699281,10
832	528672,66	699283,40
833	528662,58	699302,24
834	528652,59	699314,57
835	528650,04	699317,46

836	528627,81	699340,82
837	528586,89	699383,36
838	528581,97	699386,72
839	528572,07	699394,11
840	528554,49	699401,21
841	528476,28	699407,42
842	528432,51	699410,90
843	528424,32	699411,44
844	528420,54	699411,68
845	528415,56	699412,02
846	528381,93	699414,99
847	528363,09	699416,66
848	528358,35	699418,86
849	528350,07	699422,72
850	528349,47	699427,13
851	528349,38	699427,83
852	528341,43	699431,18
853	528312,81	699434,57
854	528289,98	699437,27
855	528289,56	699433,71
856	528268,68	699435,11
857	528265,17	699435,35
858	528265,08	699438,77
859	528252,66	699434,42
860	528228,93	699437,16
861	528207,69	699439,62
862	528186,48	699442,07
863	528165,21	699444,51
864	528143,94	699446,97
865	528122,70	699449,43
866	528101,46	699451,89
867	528080,22	699454,32
868	528052,44	699456,89
869	528043,02	699457,77
870	528020,61	699459,50
871	527997,66	699461,25
872	527985,75	699462,17
873	527985,66	699460,74
874	527941,20	699464,31
875	527915,07	699466,41
876	527917,65	699523,40
877	527917,05	699532,56
878	527914,65	699540,53
879	527905,38	699562,88
880	527897,34	699582,21
881	527894,28	699590,40
882	527892,48	699600,75
883	527892,00	699610,44

884	527893,56	699627,03
885	527894,13	699633,24
886	527895,27	699640,73
887	527898,00	699655,94
888	527898,72	699656,69
889	527900,34	699673,26
890	527903,61	699688,44
891	527909,01	699713,49
892	527906,16	699721,41
893	527914,26	699758,09
894	527915,01	699761,46
895	527918,34	699776,67
896	527922,33	699794,72
897	527924,07	699802,59
898	527932,20	699839,49
899	527937,00	699861,32
900	527940,30	699876,39
901	527948,46	699913,29
902	527951,10	699925,22
903	527956,59	699950,19
904	527960,25	699966,83
905	527964,18	699984,65
906	527965,05	699988,55
907	527967,84	700001,25
908	527973,09	700025,16
909	527977,83	700046,64
910	527980,23	700054,46
911	527981,43	700064,42
912	527961,69	700067,45
913	527933,13	700073,07
914	527933,22	700075,25
915	527928,57	700075,56
916	527927,40	700074,06
917	527898,84	700078,94
918	527885,49	700080,92
919	527869,89	700081,98
920	527860,65	700082,31
921	527835,51	700083,11
922	527824,98	700083,84
923	527818,26	700085,34
924	527815,80	700086,60
925	527813,61	700088,34
926	527811,87	700090,13
927	527810,16	700092,47
928	527808,66	700095,68
929	527808,12	700098,56
930	527807,58	700105,13
931	527806,65	700160,70

932	527809,83	700162,31
933	527809,38	700167,42
934	527806,80	700168,61
935	527804,04	700179,95
936	527802,66	700205,84
937	527804,85	700212,80
938	527801,85	700213,44
939	527797,14	700211,12
940	527796,18	700208,37
941	527766,09	700192,16
942	527763,24	700191,20
943	527754,39	700189,56
944	527751,27	700189,05
945	527748,42	700188,81
946	527746,02	700189,07
947	527743,95	700189,64
948	527742,33	700190,67
949	527741,40	700191,50
950	527740,26	700192,70
951	527739,45	700193,88
952	527738,88	700195,11
953	527738,64	700196,45
954	527735,34	700220,60
955	527728,59	700271,70
956	527721,33	700321,35
957	527716,20	700349,63
958	527715,78	700352,84
959	527715,99	700353,36
960	527709,87	700397,81
961	527707,89	700412,22
962	527705,16	700432,04
963	527708,25	700451,67
964	527711,85	700470,60
965	527703,39	700475,63
966	527703,84	700513,73
967	527704,02	700528,70
968	527704,26	700546,68
969	527704,59	700574,16
970	527704,92	700601,70
971	527705,28	700629,77
972	527705,52	700654,17
973	527705,79	700675,46
974	527705,85	700681,46
975	527705,88	700685,45
976	527705,94	700690,46
977	527706,06	700700,43
978	527706,09	700702,89
979	527706,87	700720,35

980	527707,02	700736,36
981	527707,14	700747,82
982	527707,17	700752,35
983	527707,38	700775,19
984	527707,11	700780,22
985	527707,08	700783,20
986	527706,96	700795,14
987	527706,84	700807,11
988	527706,78	700809,96
989	527707,92	700835,12
990	527708,55	700910,13
991	527709,21	700945,76
992	527709,69	700969,65
993	527710,26	700999,76
994	527710,53	701018,84
995	527712,99	701033,52
996	527713,02	701033,70
997	527709,57	701034,81
998	527703,42	701036,76
999	527699,04	701031,47
1000	527691,99	701032,64
1001	527690,13	701054,30
1002	527689,62	701069,43
1003	527689,83	701077,14
1004	527690,70	701084,58
1005	527691,60	701089,55
1006	527694,69	701101,68
1007	527696,97	701108,94
1008	527699,64	701115,90
1009	527702,91	701122,82
1010	527706,36	701129,45
1011	527714,49	701142,30
1012	527720,13	701147,48
1013	527722,08	701147,22
1014	527730,00	701152,77
1015	527732,10	701164,97
1016	527777,01	701217,15
1017	527789,34	701236,86
1018	527805,09	701255,72
1019	527810,52	701256,71
1020	527812,53	701261,00
1021	527822,61	701282,55
1022	527832,51	701314,28
1023	527833,53	701358,21
1024	527835,75	701454,24
1025	527838,03	701520,80
1026	527838,45	701533,49
1027	527839,41	701561,13

1028	527837,49	701592,08
1029	527837,76	701603,07
1030	527838,66	701643,71
1031	527841,27	701690,79
1032	527842,77	701718,74
1033	527861,04	701732,27
1034	527958,66	701808,75
1035	527981,28	701824,95
1036	528064,29	701884,41
1037	528074,61	701892,08
1038	528118,92	701925,06
1039	528121,44	701926,91
1040	528178,68	701970,44
1041	528180,21	701969,36
1042	528188,19	701977,73
1043	528201,03	701987,60
1044	528214,05	701997,50
1045	528226,56	702006,99
1046	528237,96	702015,66
1047	528239,07	702016,50
1048	528251,76	702025,91
1049	528264,42	702035,28
1050	528277,11	702044,69
1051	528289,86	702054,14
1052	528279,72	702067,23
1053	528276,99	702073,05
1054	528276,60	702073,86
1055	528276,33	702074,49
1056	528268,62	702090,96
1057	528261,09	702107,07
1058	528244,62	702145,01
1059	528198,36	702240,96
1060	528141,84	702361,10
1061	528123,63	702399,77
1062	528123,30	702400,50
1063	528102,96	702441,87
1064	528076,50	702505,55
1065	528057,78	702540,45
1066	528055,41	702544,86
1067	528048,24	702558,27
1068	528020,28	702622,41
1069	528009,96	702654,45
1070	528006,99	702676,31
1071	528005,10	702707,60
1072	528010,38	702735,11
1073	528024,18	702779,40
1074	528063,96	702892,82
1075	528093,96	702973,95

1076	528098,28	702983,42
1077	528111,51	703007,96
1078	528127,89	703027,40
1079	528148,50	703047,50
1080	528138,45	703059,24
1081	528144,12	703126,28
1082	528069,12	703145,79
1083	528058,98	703107,89
1084	528025,23	703107,98
1085	528011,64	703112,55
1086	527989,32	703125,44
1087	527973,18	703130,75
1088	527937,21	703135,01
1089	527915,52	703135,41
1090	527957,43	703065,86
1091	527944,41	703062,48
1092	527931,06	703059,02
1093	527922,15	703066,38
1094	527881,53	703100,00
1095	527870,46	703109,18
1096	527864,73	703113,92
1097	527862,21	703112,69
1098	527853,66	703108,58
1099	527845,11	703104,45
1100	527836,56	703100,33
1101	527827,89	703096,14
1102	527819,22	703091,96
1103	527810,67	703087,85
1104	527804,70	703084,95
1105	527802,21	703086,05
1106	527793,93	703089,72
1107	527782,50	703094,81
1108	527771,07	703099,86
1109	527762,82	703103,54
1110	527762,52	703103,69
1111	527754,63	703109,16
1112	527746,44	703114,86
1113	527742,24	703117,79
1114	527738,10	703120,65
1115	527731,26	703125,42
1116	527729,76	703126,08
1117	527721,48	703129,73
1118	527713,20	703133,37
1119	527704,92	703137,02
1120	527702,01	703138,31
1121	527696,49	703135,55
1122	527683,86	703129,29
1123	527677,50	703126,14

1124	527671,68	703128,26
1125	527666,49	703130,13
1126	527654,25	703134,59
1127	527645,97	703137,60
1128	527642,97	703138,70
1129	527637,48	703134,63
1130	527628,84	703128,30
1131	527624,40	703125,03
1132	527620,17	703123,73
1133	527611,56	703121,10
1134	527603,04	703118,49
1135	527594,58	703115,91
1136	527586,09	703113,32
1137	527576,67	703110,45
1138	527572,32	703082,06
1139	527556,87	703074,93
1140	527554,74	703077,24
1141	527545,38	703087,35
1142	527544,90	703087,35
1143	527537,67	703087,38
1144	527530,47	703087,40
1145	527523,30	703087,44
1146	527519,85	703087,46
1147	527516,37	703087,47
1148	527516,10	703087,77
1149	527509,17	703095,69
1150	527502,30	703103,60
1151	527499,72	703106,52
1152	527492,31	703109,70
1153	527482,86	703113,78
1154	527475,21	703117,05
1155	527467,50	703120,35
1156	527464,44	703121,69
1157	527461,92	703122,77
1158	527458,08	703124,42
1159	527455,26	703125,63
1160	527449,92	703129,53
1161	527425,86	703147,10
1162	527399,04	703178,43
1163	527407,41	703182,24
1164	527417,82	703187,13
1165	527420,22	703187,16
1166	527428,59	703191,39
1167	527430,21	703190,81
1168	527431,77	703192,58
1169	527433,27	703194,27
1170	527434,77	703195,97
1171	527437,08	703199,27

1172	527437,50	703203,77
1173	527432,19	703208,34
1174	527429,40	703212,99
1175	527431,77	703219,94
1176	527429,94	703226,76
1177	527427,81	703231,83
1178	527431,26	703232,78
1179	527432,01	703235,91
1180	527431,71	703236,59
1181	527429,25	703241,88
1182	527431,47	703249,80
1183	527432,13	703251,17
1184	527435,85	703252,22
1185	527438,91	703257,14
1186	527443,41	703268,70
1187	527443,23	703274,21
1188	527441,79	703279,40
1189	527445,27	703283,39
1190	527446,83	703289,76
1191	527445,69	703292,36
1192	527444,55	703294,77
1193	527445,57	703295,96
1194	527450,70	703298,33
1195	527452,47	703300,41
1196	527452,26	703305,50
1197	527457,45	703314,08
1198	527457,27	703316,60
1199	527456,61	703319,75
1200	527457,45	703321,89
1201	527459,25	703323,11
1202	527463,03	703324,71
1203	527465,67	703330,08
1204	527468,58	703331,66
1205	527471,79	703333,74
1206	527473,50	703336,73
1207	527473,59	703340,52
1208	527476,80	703348,19
1209	527475,18	703351,98
1210	527471,88	703354,20
1211	527473,74	703359,41
1212	527480,91	703364,52
1213	527480,97	703366,38
1214	527479,89	703370,54
1215	527479,32	703377,78
1216	527475,51	703382,39
1217	527479,50	703386,86
1218	527484,03	703388,25
1219	527485,77	703390,53

1220	527484,90	703394,97
1221	527483,22	703396,89
1222	527486,16	703399,86
1223	527490,57	703401,56
1224	527495,34	703407,30
1225	527496,78	703407,14
1226	527499,18	703405,71
1227	527501,31	703406,24
1228	527502,12	703409,40
1229	527504,64	703409,72
1230	527506,26	703412,91
1231	527501,94	703418,00
1232	527500,86	703420,52
1233	527501,13	703422,42
1234	527509,23	703429,38
1235	527509,74	703432,02
1236	527509,38	703436,18
1237	527510,61	703437,14
1238	527512,59	703437,09
1239	527513,46	703438,71
1240	527514,66	703439,22
1241	527514,51	703442,28
1242	527515,05	703444,94
1243	527514,09	703447,77
1244	527515,92	703448,60
1245	527521,80	703448,06
1246	527529,69	703443,74
1247	527530,83	703442,42
1248	527531,04	703440,78
1249	527532,15	703439,03
1250	527534,85	703437,21
1251	527537,13	703437,53
1252	527540,55	703439,43
1253	527542,74	703440,71
1254	527548,62	703445,10
1255	527550,36	703445,64
1256	527555,94	703442,15
1257	527560,14	703442,73
1258	527563,59	703444,01
1259	527563,56	703448,64
1260	527574,15	703467,17
1261	527575,38	703466,28
1262	527582,10	703477,07
1263	527585,70	703479,80
1264	527588,31	703485,32
1265	527592,96	703490,58
1266	527593,95	703496,51
1267	527596,17	703500,27

1268	527597,25	703506,26
1269	527598,12	703513,74
1270	527600,61	703518,83
1271	527603,19	703520,91
1272	527603,22	703522,92
1273	527600,10	703530,26
1274	527599,23	703532,79
1275	527601,78	703535,40
1276	527609,13	703539,99
1277	527613,51	703545,60
1278	527615,25	703546,34
1279	527615,58	703549,02
1280	527613,69	703551,59
1281	527611,29	703552,31
1282	527611,41	703553,30
1283	527617,14	703557,03
1284	527620,86	703557,83
1285	527621,67	703559,16
1286	527621,46	703565,00
1287	527619,90	703567,58
1288	527618,58	703568,63
1289	527616,87	703568,73
1290	527618,67	703573,35
1291	527620,65	703575,77
1292	527622,33	703578,74
1293	527624,61	703578,08
1294	527630,43	703577,82
1295	527634,18	703580,39
1296	527643,78	703582,34
1297	527648,52	703586,21
1298	527653,11	703592,25
1299	527659,38	703599,15
1300	527659,29	703601,99
1301	527660,49	703605,69
1302	527662,41	703606,22
1303	527663,70	703609,50
1304	527664,03	703613,78
1305	527662,53	703613,85
1306	527661,93	703619,46
1307	527665,53	703634,01
1308	527675,82	703669,82
1309	527685,27	703676,43
1310	527713,05	703708,70
1311	527720,28	703728,83
1312	527736,09	703740,62
1313	527727,30	703758,41
1314	527736,24	703779,60
1315	527734,65	703790,01

1316	527742,06	703793,43
1317	527749,95	703795,50
1318	527750,58	703813,70
1319	527750,61	703826,67
1320	527740,71	703834,10
1321	527749,71	703851,78
1322	527761,47	703852,40
1323	527767,11	703861,61
1324	527769,18	703874,42
1325	527778,36	703894,19
1326	527776,11	703904,66
1327	527775,54	703906,08
1328	527773,53	703911,17
1329	527776,17	703918,55
1330	527745,51	703930,01
1331	527755,65	703959,71
1332	527781,93	703985,85
1333	527796,39	703993,44
1334	527811,78	703994,04
1335	527834,79	703991,93
1336	527844,87	704015,63
1337	527843,55	704034,63
1338	527832,33	704049,00
1339	527822,43	704070,36
1340	527822,61	704098,76
1341	527821,83	704100,71
1342	527810,52	704129,72
1343	527795,52	704157,24
1344	527723,34	704210,49
1345	527779,83	704291,57
1346	527778,81	704293,61
1347	527809,29	704355,53
1348	527827,02	704402,96
1349	527860,77	704471,52
1350	527895,36	704541,80
1351	527932,32	704616,92
1352	527942,58	704633,46
1353	527959,02	704659,92
1354	527983,59	704709,84
1355	527998,92	704740,98
1356	528020,25	704751,53
1357	528021,96	704751,18
1358	528023,28	704754,95
1359	528036,90	704778,80
1360	528033,93	704779,38
1361	528025,86	704795,73
1362	528057,48	704859,99
1363	528075,24	704907,41

1364	528088,59	704935,38
1365	528086,55	704933,88
1366	528075,87	704926,77
1367	528060,39	704920,41
1368	528050,22	704918,13
1369	528039,06	704916,86
1370	528027,39	704917,11
1371	528016,20	704919,14
1372	528001,98	704922,83
1373	527985,09	704930,15
1374	527964,39	704933,39
1375	527935,20	704940,87
1376	527910,15	704947,94
1377	527892,78	704955,39
1378	527881,74	704961,83
1379	527872,80	704965,58
1380	527863,65	704967,89
1381	527862,54	704975,31
1382	527841,99	704977,07
1383	527762,31	704997,17
1384	527714,55	704993,01
1385	527673,03	704995,17
1386	527659,32	705011,00
1387	527629,14	705016,17
1388	527619,06	705023,10
1389	527620,68	705032,70
1390	527620,23	705032,66
1391	527571,84	705055,68
1392	527563,41	705064,11
1393	527559,81	705062,43
1394	527513,22	705132,00
1395	527500,92	705196,82
1396	527496,24	705213,51
1397	527462,37	705240,84
1398	527394,93	705238,32
1399	527376,96	705220,49
1400	527352,54	705224,64
1401	527284,68	705264,96
1402	527252,85	705325,77
1403	527237,70	705353,33
1404	527201,70	705354,66
1405	527184,69	705372,47
1406	527157,90	705365,04
1407	527126,46	705352,53
1408	527084,40	705361,10
1409	527067,06	705384,78
1410	527045,31	705399,98
1411	527021,07	705392,67

1412	527027,52	705409,50
1413	527024,31	705409,65
1414	526837,65	705417,32
1415	526798,92	705436,34
1416	526794,99	705460,34
1417	526791,66	705493,68
1418	526808,07	705529,50
1419	526839,21	705520,34
1420	526849,38	705499,29
1421	526891,23	705515,40
1422	526891,23	705541,29
1423	526869,36	705586,05
1424	526874,19	705604,08
1425	526910,94	705681,23
1426	526817,76	705705,92
1427	526793,97	705690,65
1428	526752,57	705709,88
1429	526711,80	705671,97
1430	526701,33	705711,23
1431	526685,07	705701,49
1432	526664,94	705674,24
1433	526626,51	705681,93
1434	526582,26	705696,18
1435	526571,76	705707,31
1436	526565,31	705709,02
1437	526533,90	705812,69
1438	526460,55	705932,36
1439	526377,84	705997,89
1440	526352,94	705965,40
1441	526337,79	705960,32
1442	526321,86	705955,47
1443	526302,99	705952,80
1444	526277,16	705944,73
1445	526241,13	705921,26
1446	526221,54	705950,30
1447	526220,28	705956,15
1448	526185,00	705948,42
1449	526174,68	705947,61
1450	526131,96	705936,30
1451	526086,06	705924,60
1452	526058,10	705922,38
1453	526022,40	705922,19
1454	525972,33	705922,29
1455	525946,80	705921,32
1456	525931,62	705911,45
1457	525914,73	705893,93
1458	525877,47	705880,28
1459	525843,69	705873,42

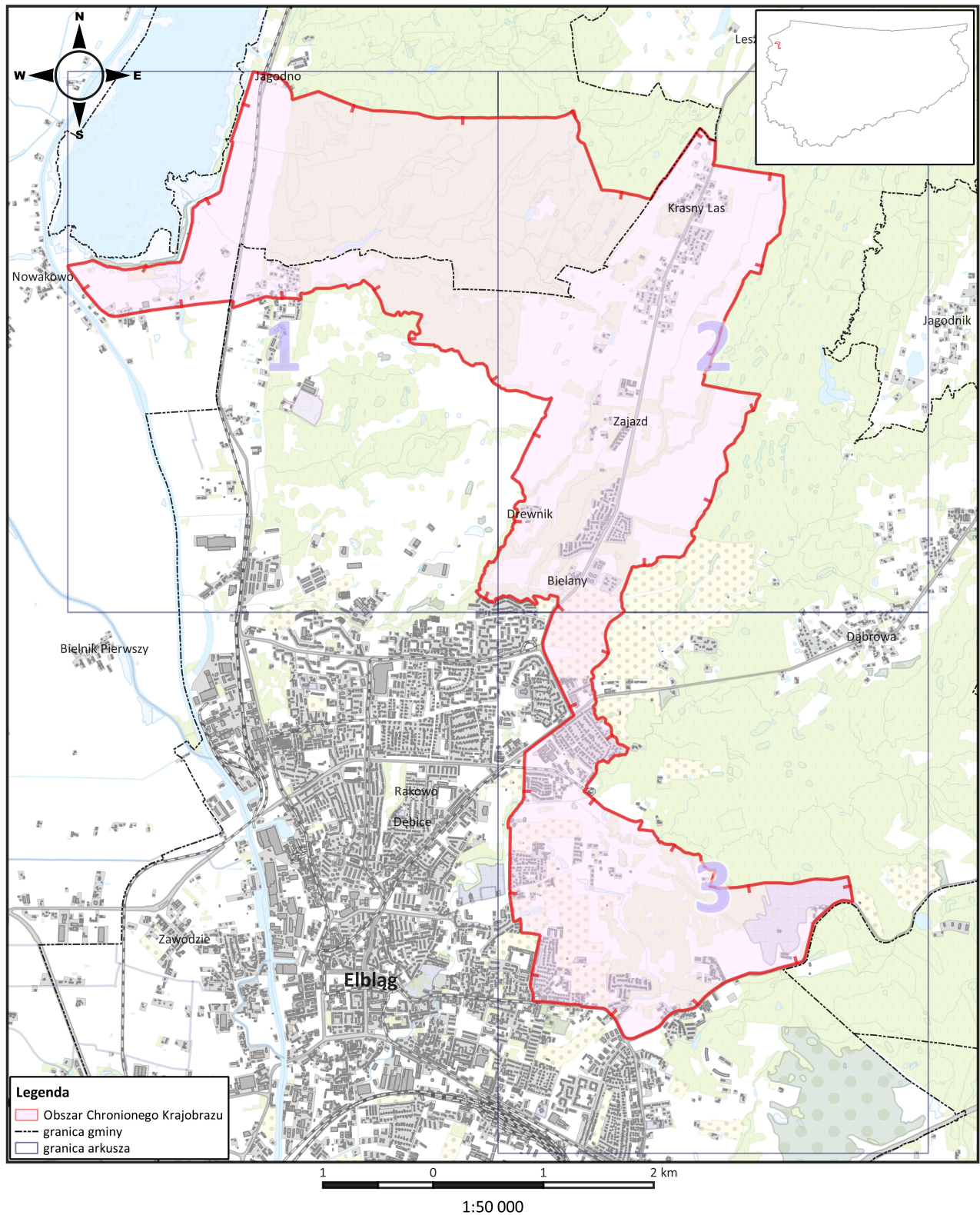
1460	525810,48	705880,71
1461	525810,72	705877,70
1462	525813,27	705843,83
1463	525814,86	705820,20
1464	525776,82	705828,86
1465	525757,26	705831,44
1466	525744,06	705831,56
1467	525738,57	705831,62
1468	525717,18	705832,79
1469	525683,22	705833,75
1470	525661,02	705832,85
1471	525636,06	705831,83
1472	525632,28	705831,68
1473	525554,52	705836,55
1474	525549,45	705840,44
1475	525535,47	705841,47
1476	525497,25	705845,91
1477	525491,28	705846,60
1478	525484,14	705844,11
1479	525403,74	705816,78
1480	525331,92	705792,38
1481	525207,39	705750,08
1482	525192,78	705745,11
1483	525200,91	705805,02
1484	525171,21	705808,50
1485	524859,90	705776,67
1486	524853,03	705775,76
1487	524850,30	705775,35
1488	524762,28	705762,51
1489	524717,25	705755,96
1490	524619,42	705744,86
1491	524609,01	705743,67
1492	524599,47	705742,67
1493	524581,44	705740,64
1494	524577,03	705740,13
1495	524571,90	705739,38
1496	524499,60	705728,72
1497	524469,33	705726,15
1498	524392,71	705713,00
1499	524291,67	705695,07
1500	524270,46	705691,20
1501	524249,25	705687,33
1502	524203,23	705678,92
1503	524195,85	705677,58
1504	524180,55	705674,81
1505	524177,13	705673,83
1506	524127,48	705667,68
1507	524117,94	705667,74

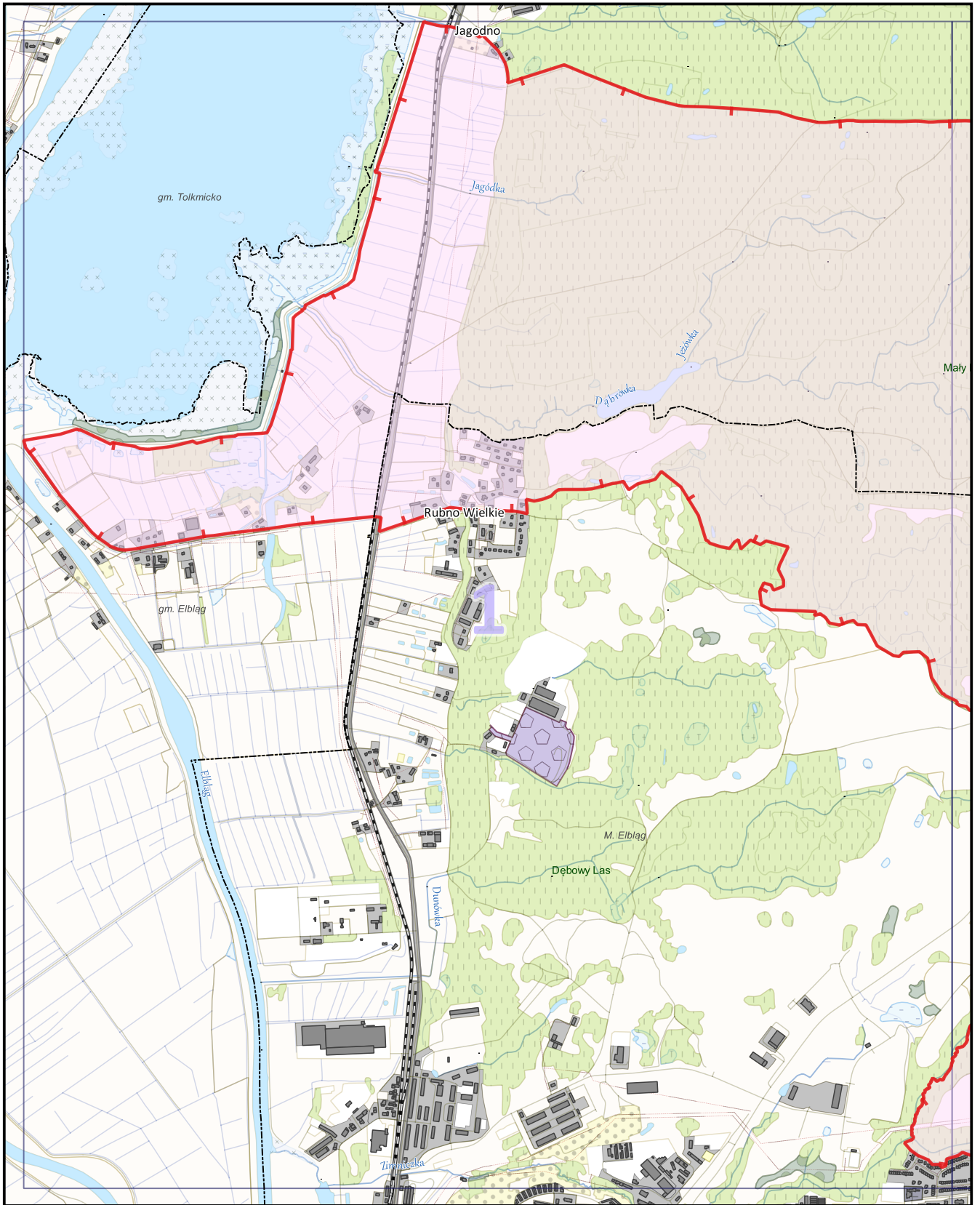
1508	524102,25	705669,99
1509	524088,09	705673,98
1510	524064,96	705682,80
1511	524062,74	705683,66
1512	524050,71	705692,67
1513	524010,12	705720,42
1514	523985,88	705742,28
1515	523934,49	705801,75
1516	523857,24	705891,20
1517	523850,13	705899,33
1518	523846,74	705905,91
1519	523841,37	705913,56
1520	523743,87	706051,70
1521	523741,62	706054,53
1522	523717,26	706085,01
1523	523706,58	706099,05
1524	523705,77	706106,67
1525	523704,03	706110,41
1526	523699,47	706128,03
1527	523852,71	706153,91
1528	523917,24	706173,90
1529	523927,08	706175,30
1530	523929,45	706170,90
1531	523936,74	706172,85
1532	524063,52	706112,97
1533	524072,70	706118,49
1534	524167,59	706102,73
1535	524187,18	706093,88
1536	524213,73	706091,27
1537	524225,25	706090,91
1538	524305,74	706100,85
1539	524329,59	706104,92
1540	524409,75	706125,02
1541	524425,95	706115,70
1542	524520,12	706140,32
1543	524587,47	706146,21
1544	524599,11	706152,32
1545	524698,95	706157,73
1546	524721,75	706160,22
1547	524739,06	706195,38
1548	524768,79	706288,65
1549	524800,68	706409,76
1550	524802,09	706408,34
1551	524821,68	706497,41
1552	524822,28	706510,13
1553	524827,74	706506,84
1554	524827,65	706509,50
1555	524831,52	706642,52

1556	524843,64	706654,85
1557	524858,04	706664,72
1558	524871,72	706674,09
1559	524864,88	706675,52
1560	524879,79	706681,31
1561	524882,19	706695,48
1562	524902,74	706706,61
1563	524962,20	706738,80
1564	524962,86	706733,97
1565	524975,25	706739,82
1566	525061,02	706781,87
1567	525085,23	706803,71
1568	525105,63	706884,32
1569	525111,84	706928,06
1570	525123,51	706970,28
1571	525131,13	706997,33
1572	525145,80	707049,38
1573	525158,10	707091,18
1574	525168,60	707132,87
1575	525174,93	707158,04
1576	525180,15	707179,01
1577	525189,03	707214,59
1578	525192,48	707234,28
1579	525195,39	707250,84
1580	525183,93	707253,05
1581	525177,84	707254,23
1582	525175,59	707255,72
1583	525176,85	707261,09
1584	525174,36	707263,55
1585	525176,28	707263,19
1586	525180,45	707262,38
1587	525182,76	707261,94
1588	525183,42	707264,03
1589	525185,76	707274,08
1590	525205,95	707332,04
1591	525224,07	707384,51
1592	525232,65	707415,26
1593	525263,19	707511,87
1594	525283,86	707576,96
1595	525314,40	707673,38
1596	525346,14	707775,30
1597	525377,97	707880,02
1598	525380,19	707887,28
1599	525385,02	707883,71
1600	525405,51	707878,94
1601	525435,03	707871,50
1602	525453,33	707868,08
1603	525463,32	707867,46

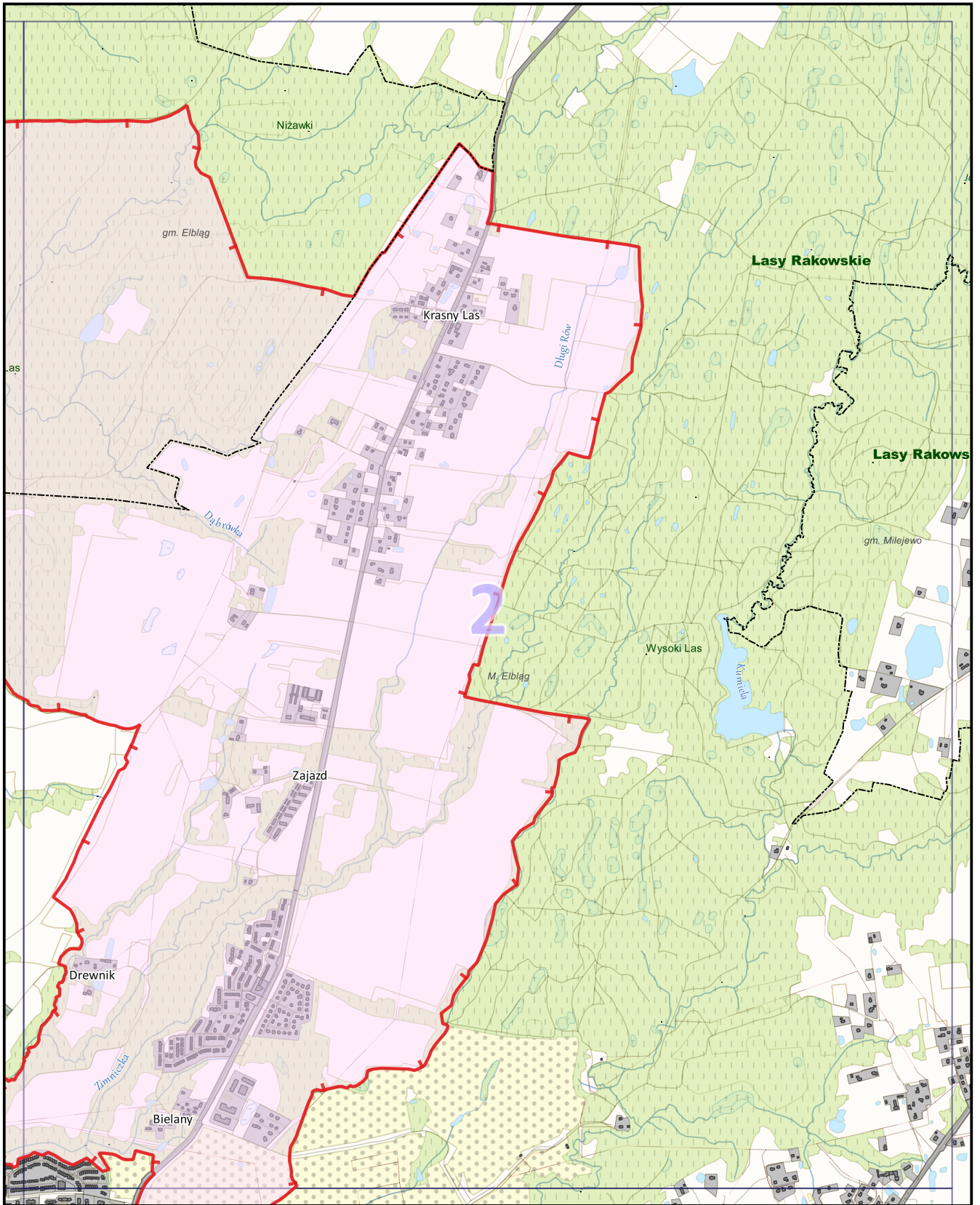
Załącznik nr 2 do Uchwały Nr.....
Sejmiku Województwa Warmińsko-Mazurskiego
z dnia 2019 r.

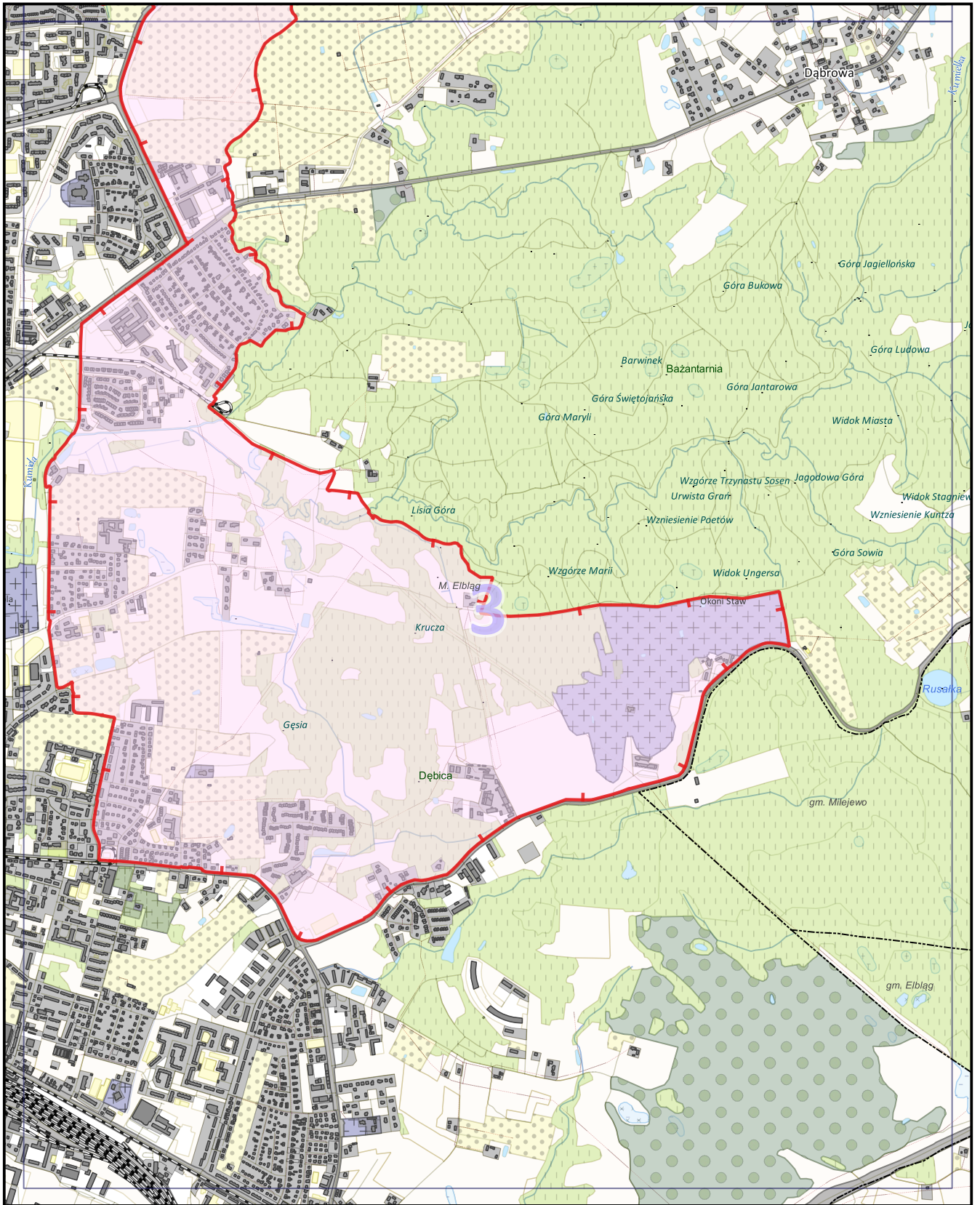
Mapa poglądowa Obszaru Chronionego Krajobrazu Wysoczyzny Elbląskiej - Zachód





0.5 0 0.5 1 km





0.5 0 0.5 1 km

Uzasadnienie do uchwały Nr

Sejmiku Województwa Warmińsko-Mazurskiego

z dnia 2019 r.

Obszar Chronionego Krajobrazu Wysoczyzny Elbląskiej - Zachód położony jest w północno-zachodniej części województwa wamińsko-mazurskiego, w powiecie elbląskim na terenie gminy Elbląg oraz na terenie miasta Elbląga. Powierzchnia całkowita OChK Wysoczyzny Elbląskiej – Zachód wynosi 1827,26 ha. Obszar ten od północy i wschodu graniczy z Parkiem Krajobrazowym Wysoczyzny Elbląskiej, a w północno-zachodniej części – z Zalewem Wiślanym (rezerwat przyrody „Zatoka Elbląska”). OChK jest zlokalizowany w mezoregionie Wysoczyzny Elbląskiej (płat moreny dennej powstałej podczas zlodowacenia północnopolskiego) oraz niewielkim fragmencie Żuław Wiślanych.

OChK Wysoczyzny Elbląskiej – Zachód został utworzony z uwagi na wysokie walory przyrodnicze i krajobrazowe. Cechuje go duża różnorodność siedlisk przyrodniczych, warunkujących występowanie wielu cennych i rzadkich gatunków roślin i zwierząt. Na terenie tego obszaru chronionego znajduje się ponad 70 pomników przyrody.

Północna część OChK Wysoczyzny Elbląskiej – Zachód jest zlokalizowana głównie w strefie krawędziowej Wysoczyzny Elbląskiej (dla której charakterystyczne jest występowanie dużych deniwelacji terenu) i obejmuje m.in. doliny erozyjne cieków wodnych: Dąbrówki i Babicy (Długiego Rowu). Zachodni fragment OChK (w obrębie mezoregionu Żuław Wiślanych) sąsiaduje z Zalewem Wiślanym. W północnej części OChK dominują tereny rolnicze poprzedzielane niewielkimi kompleksami leśnymi (lasy liściaste z dominacją buka, dębu i grabu oraz przy ciekach wodnych olchy czarnej). Tereny rolnicze zajmują ok. 30% całkowitej powierzchni Obszaru, natomiast lasy blisko 33%. Dla terenów sąsiadujących z Zalewem Wiślanym typowe są łożowiska oraz łąki.

Zgodnie z art. 18 pkt 20 ustawy z dnia 5 czerwca 1998 r. *o samorządzie województwa* (Dz. U. z 2019 r. poz. 512) do wyłącznej właściwości Sejmiku Województwa należy podejmowanie uchwał w innych sprawach zastrzeżonych ustawami i statutem województwa do kompetencji Sejmiku Województwa. Na podstawie art. 23 ust. 2 ustawy z dnia 16 kwietnia 2004 r. *o ochronie przyrody* (Dz. U. z 2018 r. poz. 1614, z późn. zm.) Sejmik Województwa wyznacza obszar chronionego krajobrazu, określa jego nazwę, położenie, sprawującego nadzór, ustalenia dotyczące czynnej ochrony ekosystemów oraz zakazy właściwe dla danego obszaru chronionego krajobrazu lub jego części, wybrane spośród zakazów wymienionych w art. 24 ust. 1, wynikające z potrzeb jego ochrony.

Ze względu na zmianę przepisów ustawy *o ochronie przyrody* na skutek wejścia w życie ustawy z dnia 24 kwietnia 2015 r. *o zmianie niektórych ustaw w związku ze wzmocnieniem narzędzi ochrony krajobrazu* (Dz. U. z 2015 r. poz. 774, z późn. zm.) konieczne było dostosowanie do tych zmian zapisów Rozporządzenia Nr 112 Wojewody Warmińsko-Mazurskiego z dnia 3 listopada 2008 r. *w sprawie Obszaru Chronionego Krajobrazu Wysoczyzny Elbląskiej - Zachód* (Dz. Urz. Woj. Warm.-Maz. Nr 176, poz. 2580). Niniejszy projekt uchwały bazuje na treści wspomnianego Rozporządzenia aktualizując je o zapisy wynikające z obecnego brzmienia ustawy *o ochronie przyrody* (Dz. U. z 2018 r. poz. 1614, z późn. zm.). Załączony projekt Uchwały zawiera również dodatkowe zapisy stanowiące o nowych odstępstwach od zakazów umożliwiające m.in.: budowę nowych obiektów budowlanych w pasie szerokości 100 m od innych niż rzeki cieków naturalnych, budowę ścieżek rowerowych i ciągów pieszych, zagospodarowanie terenów zieleni w granicach administracyjnych miast oraz likwidację zadrzewień śródpolnych, przydrożnych i nadwodnych, na potrzeby wykonalności decyzji o warunkach zabudowy oraz inwestycji ujętych w miejscowych planach zagospodarowania przestrzennego.

Ponadto projekt utrzymuje dotychczasową możliwość uzupełnień zabudowy pod warunkiem wyznaczenia nieprzekraczalnej linii zabudowy od brzegów zgodnie z linią występującą na działkach przyległych.

Należy zaznaczyć, że dotychczasowy akt prawny dotyczący Obszaru Chronionego Krajobrazu Wysoczyzny Elbląskiej - Zachód przedstawia jego zasięg za pomocą opisu przebiegu granicy (Załącznik Nr 1) oraz topograficznej mapy sytuacyjnej (Załącznik Nr 2). Wspomniana mapa została opracowana

w małej skali uniemożliwiającej szczegółową weryfikację granicy zarówno w terenie, jak i na mapach ewidencyjnych oraz zawiera nieaktualne na moment powoływania OChK i obecny oznaczenie granic gmin. Dodatkowym utrudnieniem w ustaleniu zasięgu Obszaru są występujące między ww. załącznikami rozbieżności uniemożliwiające wskazanie w sposób jednoznaczny właściwej granicy a także użyte w opisach sformułowania budzące wątpliwości, odnoszące się do elementów zmiennych, których szczegółowa identyfikacja w terenie jest obecnie niemożliwa. Tak nieprecyzyjne określenie granicy Obszaru, wynikające m.in. z ograniczonego dostępu do odpowiednich narzędzi technicznych w okresie jego wyznaczania, w znacznym stopniu utrudnia zarządzanie tą formą ochrony przyrody.

Mając na uwadze powyższe trudności interpretacyjne uznano za konieczne wyznaczenie OChK zgodnie z obowiązującymi standardami. W tym celu przyjęto, że na potrzeby doprecyzowania i jednoznacznego wyznaczenia zasięgu Obszaru jego granica będzie prowadzona w miarę możliwości wzdłuż granic działek lub użytków ewidencyjnych z uwzględnieniem aktualnych na dzień ich wyznaczania granic właściwych miejscowo gmin i oddziałów leśnych. W sytuacji, kiedy opis z Załącznika Nr 1 określa granicę OChK jako drogę lub tor kolejowy elementy te uznano za graniczne, nie uwzględniając ich powierzchni w Obszarze.

Po dokonaniu uszczegółowienia granicy Obszaru zmianie uległa jego powierzchnia, która według obecnych wyliczeń wynosi 1827,26 ha. Różnica między powierzchnią wskazaną w Rozporządzeniu Nr 112 Wojewody Warmińsko-Mazurskiego z dnia 3 listopada 2008 r. w sprawie *Obszaru Chronionego Krajobrazu Wysoczyzny Elbląskiej - Zachód* (Dz. Urz. Woj. Warm.-Maz. Nr 176, poz. 2580), a powierzchnią obliczoną po ustaleniu dokładnego przebiegu granicy Obszaru wynika ze stopnia szczegółowości wyznaczenia granicy, ze zwiększenia dokładności wykonywanych pomiarów, a także z wymienionych powyżej korekt.

Treść uchwały, w tym załącznika graficznego, została opracowana w porozumieniu z przedstawicielami Regionalnej Dyrekcji Ochrony Środowiska w Olsztynie w sposób, który zapewni ochronę wyróżniających się krajobrazów o zróżnicowanych ekosystemach oraz zrównoważony rozwój województwa.

Projekt uchwały Sejmiku Województwa Warmińsko-Mazurskiego zgodnie z art. 23 ust. 3 ustawy z dnia 16 kwietnia 2004 r. o *ochronie przyrody* (Dz. U. z 2018 r. poz. 1614, z późn. zm.) wymaga uzgodnienia z Regionalnym Dyrektorem Ochrony Środowiska w Olsztynie oraz z właściwymi miejscowo radami gmin.