



GM.0003.1.2019

Olsztyn, 22 lutego 2019 r.

SZEF
KANCLARII SEJMIKU
Wiktoria M. Leyk

Pan
Paweł Czemieli
Radny Sejmiku Województwa
Warmińsko-Mazurskiego

Nr 03

Podpis

Szanowny Panie Radny,

W odpowiedzi na Pana interpelację złożoną w dniu 11 lutego 2019 r., w sprawie stanu dróg wojewódzkich, uprzejmie informuję, co następuje:

Począwszy od 2014 roku do stycznia 2019 dokonano:

- 1) **budowy, przebudowy, rozbudowy** następujących odcinków dróg wojewódzkich (zestawienie nie obejmuje drobnych remontów):

Lp.	Nazwa drogi	Długość drogi [km]
	Budowy/ rozbudowy/ przebudowy	
1	DW 591 Mrągowo - Kętrzyn	22,4
2	DW 591 Kętrzyn - St. Różanka wraz z DW 592 i 591 w Kętrzynie	4,38
3	DW 650 St. Różanka - Srokowo	16,23
4	DW 650 Srokowo - Węgorzewo	14,89
5	DW 650 Węgorzewo - Banie Mazurskie	24,60
6	DW 527 Rychliki - Jelonki	8,06
7	DW 527 Kwietniewo - Rychliki	5,00
8	DW 503 Elbląg - Pogrodzie	24,32
9	DW 530 Łukta	0,70
10	DW 591 Łazdoje	1,00
11	DW 598 Zgniłocha	0,79
12	DW 508 Piduń - Rekownica	8,83
13	DW 513 Pasłek - Orneta	31,27
14	DW 513 węzeł Pasłek Północ - Pasłek	2,76
15	DW 513 Orneta - Lidzbark Warmiński	36,60
16	DW 521 granica województwa - Susz	3,75

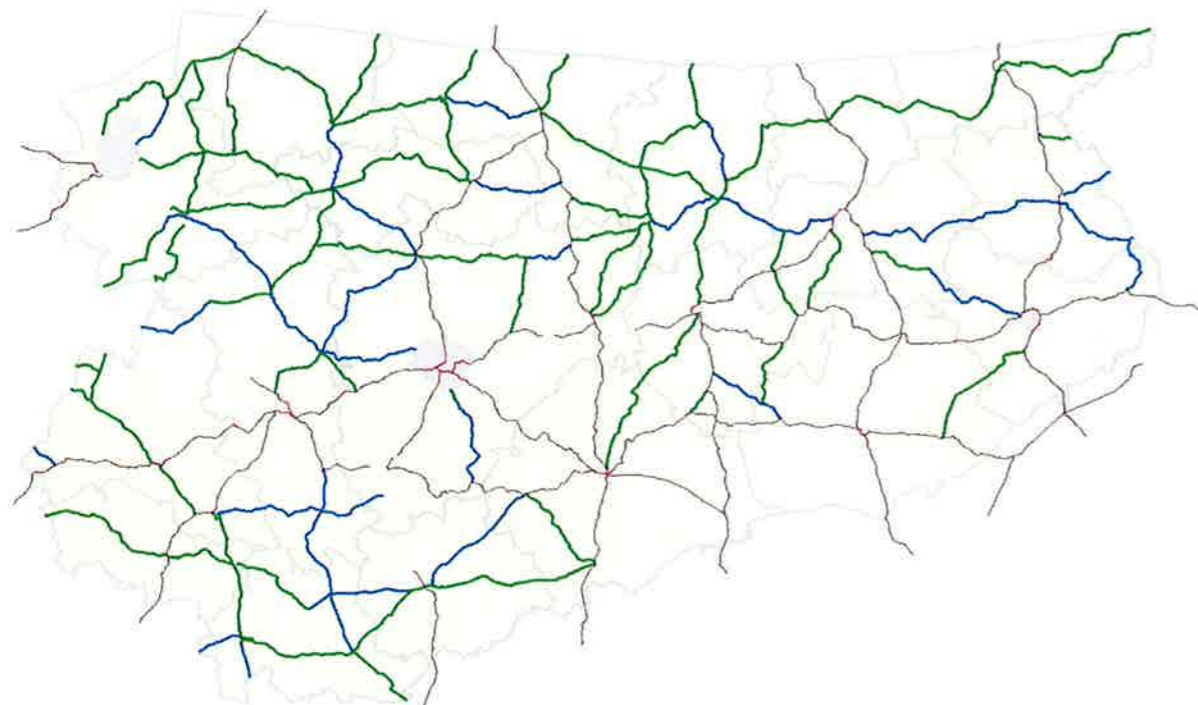
17	DW 521 Susz - Hława	18,69
18	DW 536 Hława - Samplawa	11,54
19	DW 541 Lubawa - Lidzbark	29,19
20	DW 544 Lidzbark - Działdowo	26,34
21	DW 545 Działdowo - Nidzica	20,42
22	DW 511 Lidzbark Warmiński - Redy	4,08
23	DW 544 Działdowo - Hłowo Osada	9,83
24	DW 598 Olsztyn-DP 1374N - od skrzyżowania ul. Płoskiego z ul. Witosa/Bukowskiego do węzła Jaroty (S51)	2,69
25	DW 545 i 604 w Nidzicy	7,41
26	DW 519 Małdyty - Morąg	13,12
27	DW 531 Łukta ul. Warszawska	0,42
28	DW 592 Bartoszyce - Sędławki	0,28
29	DW 506 Chruściel - Piórkowo-Nowica	3,79
30	DW 530 k/msc. Kłobnia	0,22
31	DW 593 Dobrze Miasto - Orzechowo	3,96
32	DW 600 Orzyny - Nowe Kiejkuty	2,78
33	DW 531 Podlejski - Łęguty	3,61
34	DW 541 Lidzbark ul. Zieluńska	0,44
ŁĄCZNIE		364,39

Powyższa tabela nie zawiera inwestycji polegających na budowie: chodników, ścieżek rowerowych, zatok autobusowych.

Ponadto w latach 2014-2018 wyremontowano łącznie **16,536 km** dróg wojewódzkich (wykonano nowe nawierzchnie) oraz wybudowano 3 skrzyżowania (w miejscowościach: Szestno, Lidzbark, Tuczek).

ZDW w Olsztynie administruje siecią drogową o długości 1879,524 km (stan 2019). Wykonując zadania zarządcy drogi prowadzi również identyfikację stanu nawierzchni i kompleksową jej ocenę w oparciu o wytyczne DSN, w których zamiast oceny w skali 1-5 stosuje się podział na klasy od A do D.

W latach 2014-2016 zlecono kompleksową diagnostykę stanu nawierzchni administrowanych dróg.



**Rysunek 1. Sieć dróg wojewódzkich z odcinkami, jakie zostały poddane diagnostyce
(kolor niebieski – diagnostyka w 2014, kolor zielony – diagnostyka w 2016)**

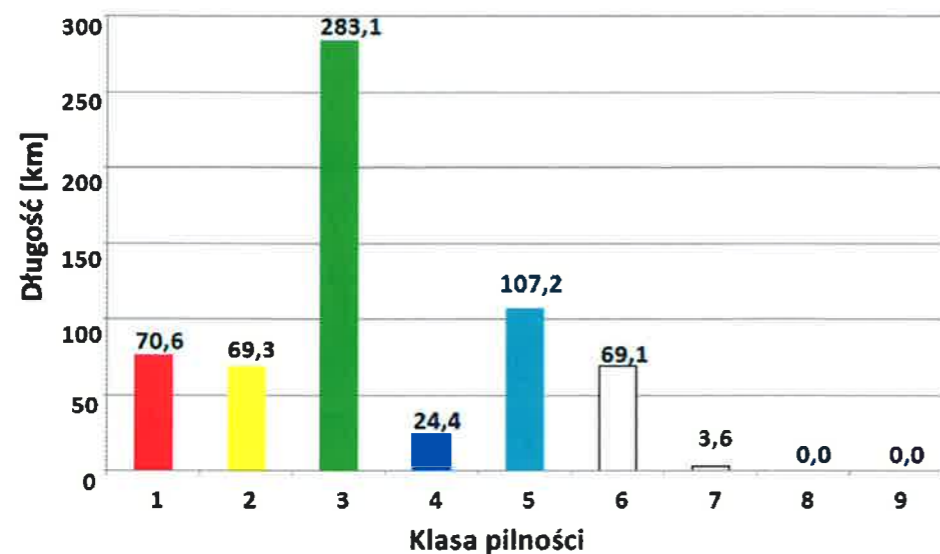
W ramach wykonywanych badań diagnostycznych przeprowadzono następujące pomiary:

- równości podłużnej i poprzecznej
- współczynnika tarcia (właściwości przeciwpoślizgowe)
- ugięcia nawierzchni przy użyciu sprzętu TSD (Traffic Speed Deflectometer) umożliwiającego pomiar ciągły
- konstrukcji nawierzchni (badania georadarowe)
- fotorejstracja cech powierzchniowych i pasa drogowego

Na podstawie otrzymanych wyników opracowano parametry stanu, określono wielkości i wartości stanu oraz wyznaczono wskaźniki stanu: użytkowego, konstrukcji i oceny ogólnej (wg DSN). Wskaźnik oceny ogólnej w ujęciu procentowym przedstawia poniższa tabela oraz Mapa stanu, stanowiąca załącznik nr 1.

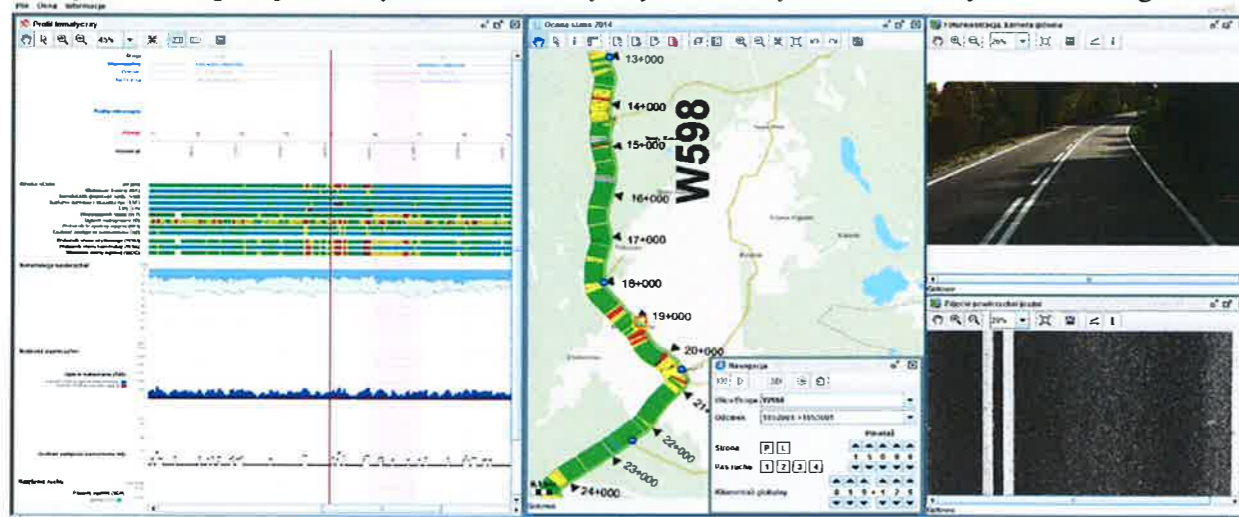
STAN DRÓG	DSN 2015	KLASA	
DOBRY	16%	A	
ZADOWALAJĄCY	28%	B	
OSTRZEGAWCZY	17%	C	
ZŁY	39%	D	

Ponadto w oparciu o odcinki diagnostyczne na podstawie metody KEB (Koordiniertes Erhaltungs und Bauprogramm) opracowano także odcinki utrzymaniowe w poszczególnych klasach pilności.



Powyższy wykres przedstawia długości odcinków utrzymaniowych w poszczególnych klasach pilności. Lokalizacje poszczególnych odcinków utrzymaniowych na sieci drogowej ilustruje Mapa z odcinkami utrzymaniowymi, stanowiąca załącznik nr 2.

Kompleksowe dane diagnostyczne zostały zaimplementowane do Internetowego Systemu Udostępniania Informacji Drogowych - Droga Online. Dzięki temu możliwa jest bieżąca analiza podejmowanych działań związanych z zarządzaniem i utrzymaniem dróg.

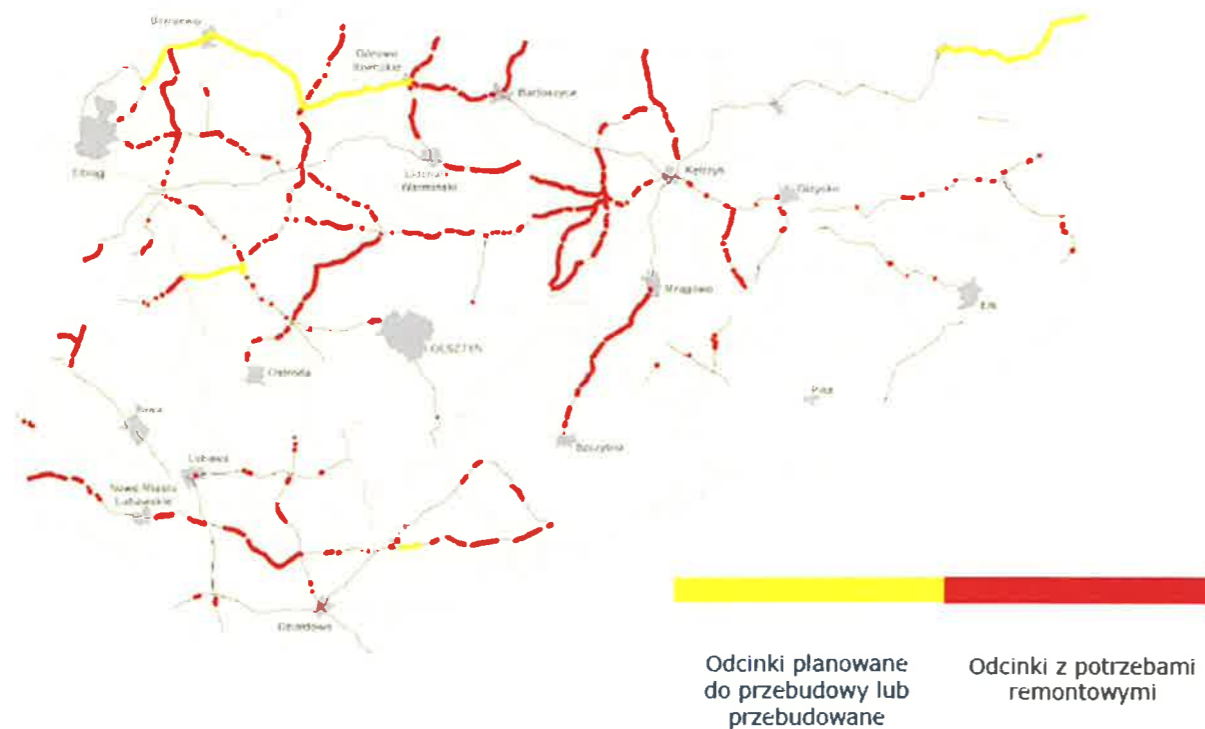


Nadmieniamy, że w roku **2020** planujemy przeprowadzić kolejną kampanię diagnostyczną administrowanej sieci drogowej już w oparciu o WDSN – Wytyczne Diagnostyki Stanu Nawierzchni dla dróg wojewódzkich opracowane w roku 2018 przy współpracy z 5 innymi zarządami.

Kampanie diagnostyczne prowadzone systematycznie i zgodnie z jednolitymi regułami dają Zarządcy szereg dodatkowych informacji, w tym np. o efektywności różnych typów i technologii zabiegów utrzymaniowych. Dane o stanie nawierzchni, rejestrowane w obrębie całej sieci drogowej w regularnych odstępach czasu umożliwiają ponadto tworzenie modeli degradacji stanu.

W nawiązaniu do powyższego pragniemy zaznaczyć, że ZDW w Olsztynie jako pierwszy w Europie (i prawdopodobnie na świecie) określił na podstawie danych diagnostycznych model degradacji stanu dla dróg wojewódzkich, który posłużył do opracowania Metody średnio i długoterminowego prognozowania stanu nawierzchni, która z kolei pozwoliła na obliczenie niezbędnych środków finansowych w celu utrzymania stanu dróg na aktualnym poziomie. Metoda ta umożliwia w sposób obiektywny planować środki na utrzymanie oraz szacować stan sieci (także postępującą degradację) w zależności od wielkości finansowania bieżącego utrzymania dróg.

Poniżej wizualizacja odcinków z potrzebami remontowymi (o łącznej długości 689,9 km) wygenerowanymi na podstawie dokonanej analizy stanu i modelu degradacji.



W najbliższych 3 latach planowane są do realizacji poniższe inwestycje:

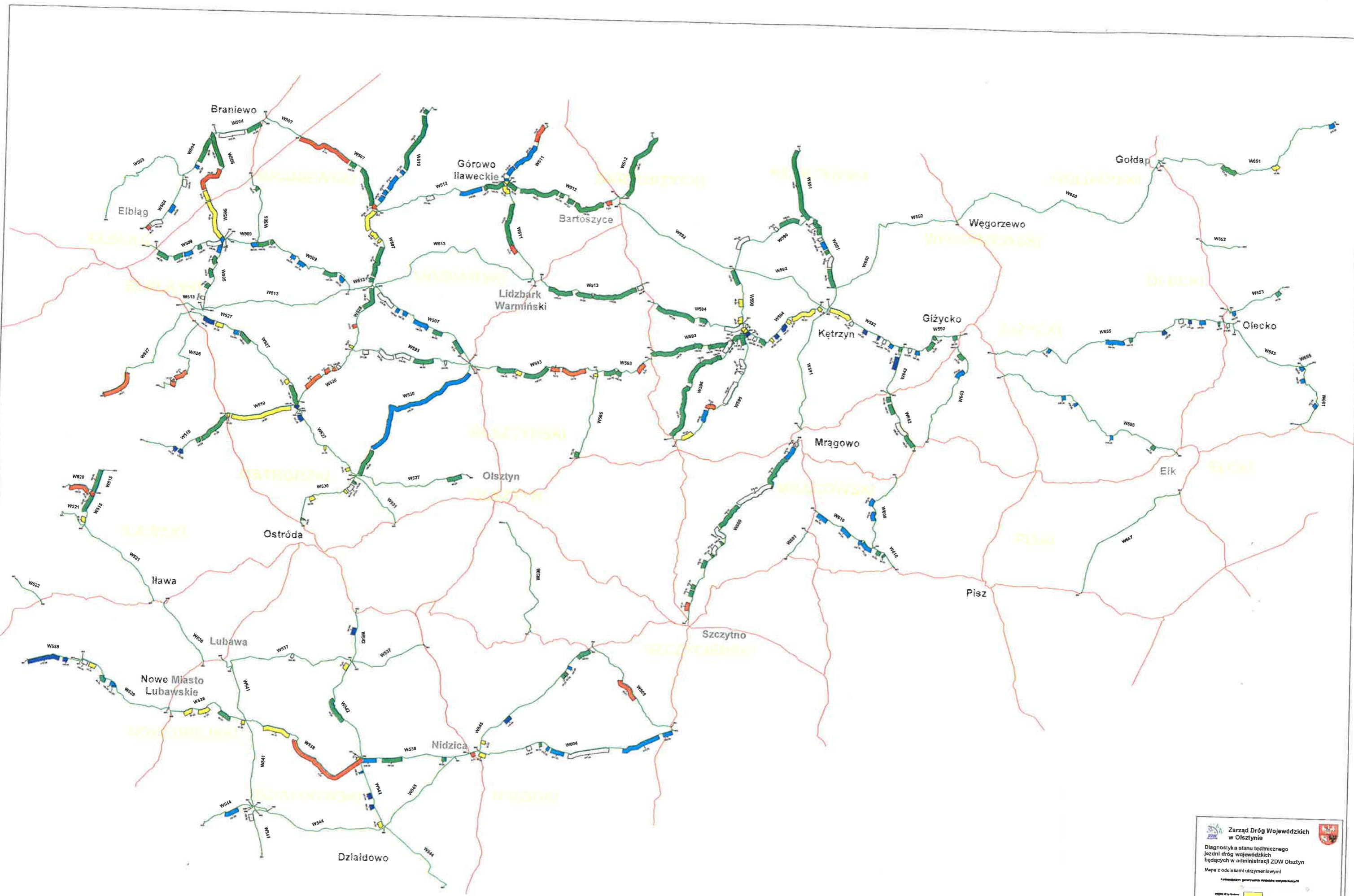
Lp.	Nazwa drogi	Długość drogi [km]
	budowa /rozbudowa/ przebudowa	
1	DW 504 Pogrodzie-Frombork	8,36
2	DW 504 Frombork-Braniewo	8,43
3	DW 507 Braniewo-Wola Lipowska	14,58
4	DW 507 Wola Lipowska-Pieniężno	13,88
5	DW 512 Pieniężno-Bartoszyce	49,58
6	DW 651 Gołdap-granica woj.	38,72
7	DW 542 w Działdowie	1,68
8	DW 592 Kętrzyn-Giżycko	27,68
9	DW 513 Lidzbark Warmiński-Wozławki	19,91
10	DW 604 Robaczewo-Wielbark	32,40
11	DW 527 Morąg-Olsztyn	38,34
12	DW 512 w Bartoszycach	1,50
13	DW 600 Mrągowo	0,48
14	DW 538 msc. Żabiny	0,98
	ŁĄCZNIE	256,52
Wzmocnienia, poszerzenia i nakładki		
1	DW 538 Gralewo Stacja – Uzdrawo	6,66
2	DW 538 od granicy województwa do msc. Podlasek	3,9
3	DW 538 Rybno - Żabiny	4,6
4	DW 538 Bielice - Wawrowice ETAP I	3,5
5	DW 538 Hartowiec - Dębien	3,26
6	DW 538 msc. Linowiec	0,15
7	DW 538 Uzdrawo - Sławkowo	3,85
8	DW 538 Biskupiec - Bielice	3,00
9	DW 538 Żabiny – Gralewo Stacja ETAP I	1,5
10	DW 538 Podlasek - Biskupiec	3,4
11	DW 538 Pacóltowo - Tylice	2,9
12	DW 538 Linowiec - Grodziczno	2,5
13	DW 538 Żabiny - Gralewo Stacja ETAP II	1,6
	ŁĄCZNIE	40,82
	SUMA	297,34

Powyższe tabele nie uwzględniają planowanych inwestycji w zakresie budowy chodników, ciągów pieszo rowerowych i skrzyżowań (4 szt.).

Z poważaniem

Z upoważnienia Marszałka Województwa
Warmińsko-Mazurskiego

Marcin Kuchciński
Wicemarszałek



Zarząd Dróg Wojewódzkich w Olsztynie

Diagnostyka stanu technicznego jezdni dróg wojewódzkich będących w administracji ZDW Olsztyn

Mapa z odcinkami utrzymanymi

Arteriálny gromadny odcinki utrzymanymi

14 (2)

Legenda:

<ul style="list-style-type: none"> 1 - stan dobry 2 - stan dobry 3 - stan dobry 4 - stan dobry 	<ul style="list-style-type: none"> 5 - stan dobry 6 - stan dobry 7 - stan dobry 8 - stan dobry
--	--

Skala: 1:100 000

Wielkość skali: 1:100 000

Wielkość skali: 1:100 000

Wielkość skali: 1:100 000

Wielkość skali: 1:100 000

