

Projekt

z dnia 25 września 2018 r.
Zatwierdzony przez

Uchwała Nr
Sejmiku Województwa Warmińsko-Mazurskiego
z dnia 2018 r.

w sprawie Obszaru Chronionego Krajobrazu Wzgórz Dylewskich

Na podstawie art. 18 pkt 20 ustawy z dnia 5 czerwca 1998 r. *o samorządzie województwa* (Dz. U. z 2018 r. poz. 913 ze zmianami: Dz. U. z 2018 r. poz. 1000 i 1432) w zw. z art. 23 ust. 2 i 3 ustawy z dnia 16 kwietnia 2004 r. *o ochronie przyrody* (Dz. U. z 2018 r. poz. 1614) uchwała się, co następuje:

§ 1.

Obszar Chronionego Krajobrazu Wzgórz Dylewskich, zwany dalej „Obszarem”, o powierzchni 14 643,67 ha położony jest w województwie warmińsko-mazurskim, w powiecie ostródzkim na terenie gmin: Grunwald, Dąbrówno, Ostróda oraz w powiecie iławskim na terenie gminy Lubawa.

§ 2.

Granice Obszaru w postaci wykazu współrzędnych punktów załamania granic w układzie współrzędnych prostokątnych płaskich PL-1992 określone zostały w Załączniku Nr 1 do niniejszej uchwały.

§ 3.

Granice Obszaru określone zgodnie z § 2 przedstawia poglądowo mapa, stanowiąca Załącznik Nr 2 do niniejszej uchwały.

§ 4.

1. Ustalenia dotyczące czynnej ochrony ekosystemów leśnych Obszaru:

- 1) utrzymanie ciągłości i trwałości ekosystemów leśnych; niedopuszczanie do ich nadmiernego użytkowania;
- 2) wspieranie procesów sukcesji naturalnej przez inicjowanie i utrwalanie naturalnego odnowienia o składzie i strukturze odpowiadającej siedlisku; tam gdzie nie są możliwe odnowienia naturalne - używanie do odnowień gatunków miejscowego pochodzenia przy ograniczaniu gatunków obcych rodzimej florze czy też modyfikowanych genetycznie;
- 3) zwiększanie udziału gatunków domieszkowych i biocenotycznych; tworzenie układów ekotonowych z tych gatunków;
- 4) pozostawianie drzew o charakterze pomnikowym, przestojów, drzew dziuplastych oraz części drzew obumarłych aż do całkowitego ich rozkładu;
- 5) zwiększanie istniejącego stopnia pokrycia terenów drzewostanami, w szczególności na terenach porolnych tam, gdzie z przyrodniczego i ekonomicznego punktu widzenia jest to możliwe; sprzyjanie tworzeniu zwartych kompleksów leśnych o racjonalnej granicy polno-leśnej; tworzenie i utrzymywanie leśnych korytarzy ekologicznych ze szczególnym uwzględnieniem możliwości migracji dużych ssaków;
- 6) utrzymywanie, a w razie potrzeby podwyższanie poziomu wód gruntowych, w szczególności na siedliskach wilgotnych i bagiennych, tj. w borach bagiennych, olsach i łągach; budowa zbiorników małej retencji jako zbiorników wielofunkcyjnych, w szczególności podwyższających różnorodność biologiczną w lasach;

- 7) zachowanie i utrzymywanie w stanie zbliżonym do naturalnego istniejących śródleśnych cieków, mokradeł, polan, torfowisk, wrzosowisk oraz muraw napiaskowych; niedopuszczanie do ich nadmiernego wykorzystania dla celów produkcji roślinnej lub sukcesji;
 - 8) zwalczanie szkodników owadzych i patogenów grzybowych, a także ograniczanie szkód łowieckich poprzez zastosowanie metod mechanicznych lub biologicznych; stosowanie metod chemicznego zwalczania dopuszcza się tylko przy braku innych alternatywnych metod;
 - 9) stopniowe usuwanie gatunków obcego pochodzenia, chyba że zaleca się ich stosowanie w ramach przyjętych zasad hodowli lasu;
 - 10) ochrona stanowisk chronionych gatunków roślin, zwierząt i grzybów; w przypadkach stwierdzenia obiektów i powierzchni cennych przyrodniczo (stanowiska rzadkich i chronionych roślin, zwierząt, grzybów oraz pozostałości naturalnych ekosystemów) wnioskowanie do właściwego organu o ich ochronę;
 - 11) kształtowanie właściwej struktury populacji zwierząt, roślin i grzybów stanowiących komponent ekosystemu leśnego;
 - 12) opracowanie i wdrażanie programów czynnej ochrony oraz reintrodukcji i restytucji gatunków rzadkich, zagrożonych;
 - 13) wykorzystanie lasów dla celów rekreacyjno-krajoznawczych i edukacyjnych w oparciu o wyznaczone szlaki turystyczne oraz istniejące i nowe ścieżki edukacyjno-przyrodnicze wyposażone w elementy infrastruktury turystycznej i edukacyjnej zharmonizowanej z otoczeniem;
 - 14) prowadzenie racjonalnej gospodarki łowieckiej, w szczególności poprzez dostosowanie liczebności populacji zwierząt łownych związanych z ekosystemami leśnymi do warunków środowiskowych.
2. Ustalenia dotyczące czynnej ochrony nieleśnych ekosystemów lądowych Obszaru:
- 1) przeciwdziałanie zarastaniu łąk, pastwisk i torfowisk poprzez koszenie i wypas, a także mechaniczne usuwanie samosiewów drzew i krzewów na terenach otwartych, a w razie konieczności także karczowanie z usunięciem biomasy z pozostawieniem kęp drzew i krzewów;
 - 2) propagowanie wśród rolników działań zmierzających do utrzymania trwałych użytków zielonych w ramach zwykłej, dobrej praktyki rolniczej, a także działań rolno-środowiskowo-klimatycznych - zgodnie z wymogami zbiorowisk łąkowych; propagowanie dominacji gospodarstw prowadzących produkcję mieszaną, w tym preferowanie hodowli bydła opartej o wypas metodą pastwiskową; zalecana jest ochrona i hodowla lokalnych starych odmian drzew i krzewów owocowych oraz ras zwierząt; promowanie agroturystyki i rolnictwa ekologicznego;
 - 3) maksymalne ograniczanie zmiany użytków zielonych na grunty orne; niedopuszczanie do przeorywania użytków zielonych; propagowanie powrotu do użytkowania łąkowego gruntów wykorzystywanych dotychczas jako rolne wzdłuż rowów i lokalnych obniżen terenowych;
 - 4) preferowanie ochrony roślin metodami biologicznymi;
 - 5) ochrona zieleni wiejskiej: zadrzewień, zakrzewień, parków wiejskich oraz kształtowanie zróżnicowanego krajobrazu rolniczego poprzez ochronę istniejących oraz formowanie nowych zadrzewień śródpolnych i przydrożnych;
 - 6) zachowanie śródpolnych torfowisk, zabagnień, podmokłości oraz oczek wodnych;
 - 7) zachowanie zbiorowisk wydmych, śródpolnych muraw napiaskowych, wrzosowisk i psiar;
 - 8) melioracje odwadniające, w tym regulowanie odpływu wody z sieci rowów, dopuszczalne tylko w ramach racjonalnej gospodarki rolnej, jednak z bezwzględnym zachowaniem w stanie nienaruszonym terenów podmokłych, w tym torfowisk i obszarów wodno-błotnych oraz obszarów źródłiskowych cieków;
 - 9) eliminowanie nielegalnego eksploataowania surowców mineralnych oraz rekultywacja terenów powyrobiskowych; w szczególnych przypadkach, gdy w wyrobisku ukształtowały się właściwe biocenozy wzbogacające lokalną różnorodność biologiczną, przeprowadzenie rekultywacji nie jest wskazane, zalecane jest podjęcie działań ochronnych w celu ich zachowania;

- 10) utrzymywanie i w razie konieczności odtwarzanie lokalnych i regionalnych korytarzy ekologicznych;
 - 11) prowadzenie racjonalnej gospodarki łowieckiej, m.in. poprzez dostosowanie liczebności populacji zwierząt łownych związanych z ekosystemami otwartymi do warunków środowiskowych;
 - 12) melioracje nawadniające zalecane są w przypadku stwierdzonego niekorzystnego dla racjonalnej gospodarki rolnej obniżenia poziomu wód gruntowych.
3. Ustalenia dotyczące czynnej ochrony ekosystemów wodnych Obszaru:
- 1) zachowanie i ochrona zbiorników wód powierzchniowych wraz z pasem roślinności okalającej, poza rowami melioracyjnymi;
 - 2) wyznaczenie lokalizacji nowych wałów przeciwpowodziowych w oparciu o rzeczywistą konieczność ochrony człowieka i jego mienia przed powodzią; w miarę możliwości wały należy lokalizować jak najdalej od koryta rzeki wykorzystując naturalną rzeźbę terenu;
 - 3) tworzenie stref buforowych wokół zbiorników wodnych w postaci pasów zadrzewień i zakrzewień celem ograniczenia spływu substancji biogennej i zwiększenia różnorodności biologicznej;
 - 4) prowadzenie prac regulacyjnych i utrzymaniowych rzek tylko w zakresie niezbędnym dla rzeczywistej ochrony przeciwpowodziowej;
 - 5) ograniczanie zabudowy na krawędziach wysoczyznowych w celu zachowania ciągłości przyrodniczo-krajobrazowej oraz ochrony krawędzi tarasów rzecznych przed ruchami osuwiskowymi;
 - 6) rozpoznanie okresowych dróg migracji zwierząt, których rozwój związany jest bezpośrednio ze środowiskiem wodnym (w szczególności płazów) oraz podejmowanie działań w celu ich ochrony;
 - 7) wznoszenie nowych budowli piętrzących na ciekach, rowach i kanałach (retencja korytowa) winno być poprzedzone analizą bilansu wodnego zlewni;
 - 8) zapewnienie swobodnej migracji rybnom w ciekach poprzez budowę przepławek na istniejących i nowych budowlach piętrzących;
 - 9) utrzymanie i wprowadzanie zakrzewień i szuwarów wokół zbiorników wodnych, w szczególności starorzeczy i oczek wodnych, jako bariery ograniczającej dostęp do linii brzegowej; utrzymanie lub tworzenie pasów zakrzewień i zadrzewień wzdłuż cieków jako naturalnej obudowy biologicznej ograniczającej spływ zanieczyszczeń z pól uprawnych;
 - 10) ograniczenie działań powodujących obniżenie zwierciadła wód podziemnych, w szczególności budowy urządzeń drenażowych i rowów odwadniających na gruntach ornych, łąkach i pastwiskach w dolinach rzecznych oraz na krawędzi tarasów zalewowych i wysoczyzn;
 - 11) opracowanie i wdrożenie programów reintrodukcji, restytucji, czynnej ochrony rzadkich i zagrożonych gatunków zwierząt, roślin i grzybów bezpośrednio związanych z ekosystemami wodnymi;
 - 12) zachowanie i ewentualne odtwarzanie korytarzy ekologicznych opartych o ekosystemy wodne celem zachowania dróg migracji gatunków związanych z wodą;
 - 13) zwiększanie retencji wodnej, przy czym zbiorniki małej retencji winny dodatkowo wzbogacać różnorodność biologiczną terenu, uwzględniając starorzecza i lokalne obniżenia terenu; w miarę możliwości technicznych i finansowych zalecane jest odtworzenie funkcji obszarów źródliskowych o dużych zdolnościach retencyjnych; w miarę możliwości należy zachowywać lub odtwarzać siedliska hydrogeniczne mające dużą rolę w utrzymaniu lokalnej różnorodności biologicznej;
 - 14) rozpoznanie oraz ewentualna przebudowa struktury ichtiofauny zgodnie z charakterem siedliska we wszystkich zbiornikach wodnych przewidzianych do wykorzystania w myśl właściwych przepisów o rybactwie śródlądowym; gospodarka rybacka na wodach powierzchniowych powinna wspomagać ochronę gatunków krytycznie zagrożonych i zagrożonych oraz promować gatunki o pochodzeniu lokalnym prowadząc do uzyskania struktury gatunkowej i wiekowej ryb właściwej dla danego typu wód.

§ 5.

1. Na Obszarze wprowadza się następujące zakazy:

- 1) zabijania dziko występujących zwierząt, niszczenia ich nor, legowisk, innych schronień i miejsc rozrodu oraz tarlisk, złożonej ikry, z wyjątkiem amatorskiego połowu ryb oraz wykonywania czynności związanych z racjonalną gospodarką rolną, leśną, rybacką i łowiecką;
- 2) realizacji przedsięwzięć mogących znacząco oddziaływać na środowisko w rozumieniu przepisów ustawy z dnia 3 października 2008 r. *o udostępnianiu informacji o środowisku i jego ochronie, udziale społeczeństwa w ochronie środowiska oraz o ocenach oddziaływania na środowisko*;
- 3) likwidowania i niszczenia zadrzewień śródpolnych, przydrożnych i nadwodnych, jeżeli nie wynikają one z potrzeby ochrony przeciwpowodziowej i zapewnienia bezpieczeństwa ruchu drogowego lub wodnego lub budowy, odbudowy, utrzymania, remontów lub naprawy urządzeń wodnych;
- 4) wydobywania do celów gospodarczych skał, w tym torfu, oraz skamieniałości, w tym kopalnych szczątków roślin i zwierząt, a także minerałów i bursztynu;
- 5) wykonywania prac ziemnych trwale zniekształcających rzeźbę terenu, z wyjątkiem prac związanych z zabezpieczeniem przeciwsztormowym, przeciwpowodziowym lub przeciwsuwiskowym lub utrzymaniem, budową, odbudową, naprawą lub remontem urządzeń wodnych;
- 6) dokonywania zmian stosunków wodnych, jeżeli służą innym celom niż ochrona przyrody lub zrównoważone wykorzystanie użytków rolnych i leśnych oraz racjonalna gospodarka wodna lub rybacka;
- 7) likwidowania naturalnych zbiorników wodnych, starorzeczy i obszarów wodno-błotnych;
- 8) budowania nowych obiektów budowlanych w pasie szerokości 100 m od:
 - a) linii brzegów rzek, jezior i innych naturalnych zbiorników wodnych,
 - b) zasięgu lustra wody w sztucznych zbiornikach wodnych usytuowanych na wodach płynących przy normalnym poziomie piętrzenia określonym w pozwoleniu wodnoprawnym, o którym mowa w art. 389 pkt 1 ustawy z dnia 20 lipca 2017 r. - *Prawo wodne*- z wyjątkiem urządzeń wodnych oraz obiektów służących prowadzeniu racjonalnej gospodarki rolnej, leśnej lub rybackiej.

2. Zakazy, o których mowa w ust. 1, nie dotyczą:

- 1) wykonywania zadań na rzecz obronności kraju i bezpieczeństwa państwa;
- 2) prowadzenia akcji ratowniczej oraz działań związanych z bezpieczeństwem powszechnym;
- 3) realizacji inwestycji celu publicznego;
- 4) wykonywania zadań wynikających z planu ochrony, zadań ochronnych lub planu zadań ochronnych.

3. Zakaz, o którym mowa w ust. 1 pkt 2, nie dotyczy:

- 1) realizacji przedsięwzięć mogących znacząco oddziaływać na środowisko, dla których przeprowadzona ocena oddziaływania na środowisko wykazała brak negatywnego wpływu na ochronę przyrody i ochronę krajobrazu obszaru chronionego krajobrazu;
- 2) realizacji przedsięwzięć mogących potencjalnie znacząco oddziaływać na środowisko, dla których regionalny dyrektor ochrony środowiska stwierdził brak konieczności przeprowadzenia oceny oddziaływania na środowisko.

4. Zakaz, o którym mowa w ust. 1 pkt 3, nie dotyczy usunięcia drzewa lub krzewu w obrębie zadrzewienia, należących do gatunków obcych, określonych w przepisach wydanych na podstawie art. 120 ust. 2f ustawy z dnia 16 kwietnia 2004 r. *o ochronie przyrody*.

5. Zakaz, o którym mowa w ust. 1 pkt 3:

- 1) nie dotyczy terenów przeznaczonych pod zabudowę w miejscowych planach zagospodarowania przestrzennego obowiązujących:

- a) w dacie orzekania w przedmiocie wydania: decyzji o środowiskowych uwarunkowaniach, decyzji o pozwoleniu na budowę, a także innych decyzji - jeżeli są one wymagane dla realizacji danego przedsięwzięcia na podstawie przepisów powszechnie obowiązującego prawa,
 - b) w dacie realizacji przedsięwzięcia - jeżeli dla danego przedsięwzięcia przepisy powszechnie obowiązującego prawa nie przewidują obowiązku uzyskania decyzji, o których mowa w lit. a;
- 2) nie ma zastosowania do zmian miejscowych planów zagospodarowania przestrzennego, w zakresie terenów przeznaczonych w tych planach pod zabudowę;
 - 3) nie dotyczy realizacji inwestycji na podstawie decyzji o warunkach zabudowy, którą wydano po uzgodnieniu z właściwym organem ochrony przyrody.
6. Zakazy, o których mowa w ust. 1 pkt 4 i 5, nie dotyczą:
- 1) złóż kopalin udokumentowanych przez Skarb Państwa do dnia 2 grudnia 2008 r., tj. dnia wejścia w życie Rozporządzenia Nr 113 Wojewody Warmińsko-Mazurskiego z dnia 3 listopada 2008 r. w sprawie *Obszaru Chronionego Krajobrazu Wzgórz Dylewskich* (Dz. Urz. Woj. Warm.-Maz. Nr 176, poz. 2581), których dokumentacje zostały zatwierdzone lub przyjęte przez właściwy organ administracji geologicznej;
 - 2) złóż kopalin udokumentowanych na potrzeby lokalne o powierzchni do 2 ha i wydobyciu nie przekraczającym 20 000 m³/rok na podstawie koncesji na poszukiwanie i rozpoznawanie, udzielonych do dnia 2 grudnia 2008 r., tj. dnia wejścia w życie Rozporządzenia Nr 113 Wojewody Warmińsko-Mazurskiego z dnia 3 listopada 2008 r. w sprawie *Obszaru Chronionego Krajobrazu Wzgórz Dylewskich* (Dz. Urz. Woj. Warm.-Maz. Nr 176, poz. 2581);
 - 3) terenów działek ewidencyjnych: Nr 66/11 o powierzchni 20,99 ha, Nr 66/12 o powierzchni 6,00 ha, obręb Rudno, gmina Ostróda;
 - 4) terenów działek ewidencyjnych: Nr 220 o powierzchni 5,72 ha, Nr 221 o powierzchni 2,87 ha, obręb Tułodziad, gmina Dąbrówno;
 - 5) terenów działek ewidencyjnych: Nr 112/43 o powierzchni 26,26 ha, Nr 112/45 o powierzchni 45,07 ha, obręb Szczepankowo, gmina Grunwald.
7. Zakaz, o którym mowa w ust. 1 pkt 8, nie dotyczy:
- 1) innych niż rzeki cieków naturalnych w rozumieniu art. 16 pkt 5 ustawy z dnia 20 lipca 2017 r. *Prawo wodne*;
 - 2) terenów rekreacji w formie bulwarów, parków, terenów zieleni wraz z infrastrukturą techniczną i obiektami małej architektury położonych w granicach administracyjnych miast;
 - 3) obszarów zwartej zabudowy miast i wsi w granicach określonych w obowiązujących studiach uwarunkowań i kierunków zagospodarowania przestrzennego, a w przypadku obszarów, dla których obowiązuje studium uwarunkowań i kierunków zagospodarowania przestrzennego, które uchwalono przed dniem 2 grudnia 2008 r., tj. przed dniem wejścia w życie Rozporządzenia Nr 113 Wojewody Warmińsko-Mazurskiego z dnia 3 listopada 2008 r. w sprawie *Obszaru Chronionego Krajobrazu Wzgórz Dylewskich* (Dz. Urz. Woj. Warm.-Maz. Nr 176, poz. 2581) i w którym nie określono granic zwartej zabudowy miasta lub wsi, również obszarów wskazanych w obowiązującym studium jako tereny zabudowane;
 - 4) uzupełnień zabudowy pod warunkiem wyznaczenia nieprzekraczalnej linii zabudowy od brzegów zgodnie z linią występującą na działkach przyległych;
 - 5) siedlisk rolniczych - w zakresie uzupełnienia istniejącej zabudowy zagrodowej o obiekty służące do prowadzenia gospodarstwa rolnego, w tym obiekty służące agroturystyce, pod warunkiem nie zmniejszania dotychczasowej odległości zabudowy od brzegów wód;
 - 6) obiektów budowlanych niezbędnych do pełnienia funkcji plaż, kąpielisk i przystani na wyznaczonych w miejscowych planach zagospodarowania przestrzennego terenach dostępu do wód publicznych oraz realizacji infrastruktury technicznej na potrzeby tych terenów;

- 7) ścieżek rowerowych, ciągów pieszych oraz związanych z nimi: infrastruktury technicznej i obiektów małej architektury służących utrzymaniu porządku;
- 8) ustaleń miejscowych planów zagospodarowania przestrzennego obowiązujących:
 - a) w dniu wejścia w życie niniejszej uchwały, lub
 - b) w dniu 2 grudnia 2008 r., tj. w dniu wejścia w życie Rozporządzenia Nr 113 Wojewody Warmińsko-Mazurskiego z dnia 3 listopada 2008 r. w sprawie *Obszaru Chronionego Krajobrazu Wzgórz Dylewskich* (Dz. Urz. Woj. Warm.-Maz. Nr 176, poz. 2581);
- 9) realizacji inwestycji na podstawie decyzji o warunkach zabudowy, którą wydano po uzgodnieniu z właściwym organem ochrony przyrody i która stała się ostateczna przed dniem 2 grudnia 2008 r., tj. przed dniem wejścia w życie Rozporządzenia Nr 113 Wojewody Warmińsko-Mazurskiego z dnia 3 listopada 2008 r. w sprawie *Obszaru Chronionego Krajobrazu Wzgórz Dylewskich* (Dz. Urz. Woj. Warm.-Maz. Nr 176, poz. 2581).

§ 6.

Nadzór nad Obszarem sprawuje Marszałek Województwa Warmińsko-Mazurskiego.

§ 7.

Wykonanie uchwały powierza się Zarządowi Województwa Warmińsko-Mazurskiego.

§ 8.

Do postępowań, których przedmiotem jest uchwalenie lub zmiana miejscowego planu zagospodarowania przestrzennego lub studium uwarunkowań i kierunków zagospodarowania przestrzennego, w których przed dniem wejścia w życie niniejszej uchwały podjęto uchwałę o przystąpieniu do sporządzenia lub zmiany planu lub studium oraz zawiadomiono o terminie wyłożenia ich projektów do publicznego wglądu, ale postępowanie nie zostało zakończone przed wejściem w życie niniejszej uchwały, stosuje się przepisy dotychczasowe.

§ 9.

Traci moc Rozporządzenie Nr 113 Wojewody Warmińsko-Mazurskiego z dnia 3 listopada 2008 r. w sprawie *Obszaru Chronionego Krajobrazu Wzgórz Dylewskich* (Dz. Urz. Woj. Warm.-Maz. Nr 176, poz. 2581).

§ 10.

Uchwała wchodzi w życie po upływie 14 dni od dnia ogłoszenia w Dzienniku Urzędowym Województwa Warmińsko-Mazurskiego.

Przewodniczący Sejmiku Województwa
Warmińsko-Mazurskiego

Jan Bobek

**Wykaz współrzędnych punktów załamania granicy Obszaru Chronionego Krajobrazu
Wzgórz Dylewskich w państwowym układzie współrzędnych prostokątnych płaskich PL-1992**

nr	92_X	92_Y									
1	558596,45	639088,66	41	559987,61	640508,92	82	561790,59	641083,17	123	563113,79	641414,42
2	558614,77	639115,98	42	559996,85	640512,47	83	561854,43	641103,66	124	563143,54	641420,97
3	558614,66	639124,07	43	560001,67	640514,24	84	561867,06	641106,47	125	563164,81	641425,89
4	558626,60	639146,53	44	560006,98	640515,90	85	561894,91	641113,26	126	563174,00	641436,74
5	558658,37	639241,48	45	560060,26	640532,75	86	561944,12	641129,44	127	563184,53	641440,01
6	558712,59	639407,98	46	560075,55	640534,56	87	561983,45	641140,40	128	563200,08	641443,53
7	558745,26	639511,74	47	560081,65	640534,88	88	562018,12	641151,19	129	563214,33	641445,73
8	558796,76	639675,78	48	560095,27	640536,34	89	562080,06	641167,31	130	563240,20	641442,74
9	558839,40	639806,91	49	560101,26	640536,56	90	562097,69	641171,66	131	563269,07	641442,46
10	558893,35	639978,17	50	560107,96	640536,77	91	562102,64	641172,78	132	563291,63	641446,22
11	558948,60	640161,89	51	560118,97	640537,21	92	562185,53	641194,96	133	563295,29	641447,05
12	558974,97	640243,62	52	560125,30	640537,65	93	562195,84	641196,56	134	563307,55	641449,84
13	559025,00	640395,86	53	560158,53	640545,26	94	562301,68	641230,67	135	563314,43	641451,31
14	559065,96	640528,90	54	560162,43	640546,16	95	562340,27	641243,03	136	563342,67	641459,08
15	559104,26	640653,44	55	560188,14	640552,05	96	562446,18	641275,50	137	563398,13	641474,96
16	559119,39	640691,22	56	560202,06	640555,70	97	562501,15	641294,22	138	563401,93	641476,05
17	559157,95	640689,33	57	560298,24	640580,37	98	562544,34	641306,19	139	563423,98	641482,39
18	559278,17	640677,60	58	560335,19	640592,05	99	562557,29	641311,33	140	563451,54	641491,95
19	559400,58	640671,06	59	560377,66	640605,42	100	562614,72	641335,52	141	563485,99	641502,14
20	559430,06	640668,51	60	560426,59	640621,09	101	562664,70	641350,45	142	563491,57	641503,57
21	559480,87	640659,86	61	560435,04	640621,79	102	562682,90	641355,92	143	563510,03	641508,27
22	559512,25	640651,29	62	560443,64	640628,14	103	562705,78	641358,18	144	563533,35	641512,92
23	559528,16	640645,72	63	560565,29	640668,76	104	562721,91	641356,67	145	563562,83	641517,29
24	559544,97	640638,75	64	560688,25	640720,74	105	562738,41	641354,55	146	563595,44	641522,92
25	559622,60	640597,08	65	560856,20	640790,23	106	562744,79	641353,66	147	563623,89	641530,09
26	559683,56	640558,39	66	561000,90	640851,16	107	562759,36	641351,52	148	563668,51	641541,80
27	559703,98	640544,93	67	561133,32	640909,89	108	562779,13	641347,37	149	563695,78	641549,25
28	559756,17	640517,16	68	561266,51	640939,68	109	562790,61	641343,12	150	563727,28	641563,70
29	559766,51	640514,71	69	561305,41	640945,28	110	562821,37	641342,98	151	563738,83	641573,45
30	559770,79	640516,86	70	561383,28	640966,73	111	562842,95	641344,45	152	563770,62	641600,57
31	559775,38	640516,47	71	561438,85	640982,50	112	562874,02	641351,69	153	563805,22	641614,50
32	559797,26	640510,10	72	561461,73	640988,09	113	562898,80	641356,75	154	563835,63	641628,02
33	559843,12	640505,81	73	561530,37	641006,79	114	562909,63	641359,90	155	563901,68	641655,77
34	559896,07	640490,93	74	561533,94	641007,76	115	562919,37	641362,73	156	563975,92	641686,71
35	559931,74	640481,10	75	561601,90	641026,99	116	562928,32	641365,32	157	563982,55	641689,49
36	559945,71	640487,87	76	561637,60	641038,88	117	562971,98	641377,99	158	564022,84	641701,74
37	559954,83	640492,73	77	561651,28	641042,84	118	562978,61	641379,52	159	564029,97	641702,59
38	559962,80	640496,89	78	561662,10	641045,97	119	563008,02	641387,31	160	564063,82	641713,64
39	559971,18	640501,35	79	561714,67	641061,71	120	563039,82	641396,48	161	564101,32	641725,46
40	559979,64	640505,71	80	561718,83	641062,89	121	563059,07	641401,90	162	564132,00	641734,74
			81	561781,34	641080,56	122	563089,36	641409,46	163	564175,14	641745,31

164	564307,94	641765,10
165	564513,01	641798,67
166	564637,47	641819,03
167	564736,34	641835,48
168	564740,28	641836,14
169	564957,91	641866,89
170	565090,30	641858,31
171	565114,35	641840,55
172	565188,78	641707,34
173	565226,70	641633,58
174	565269,36	641587,14
175	565274,11	641583,23
176	565287,95	641571,83
177	565308,51	641554,90
178	565351,38	641519,59
179	565367,59	641506,27
180	565372,70	641502,08
181	565378,42	641496,76
182	565413,84	641463,60
183	565417,33	641460,07
184	565424,34	641452,53
185	565427,75	641448,87
186	565437,50	641439,43
187	565489,46	641388,31
188	565524,91	641357,07
189	565543,08	641339,81
190	565549,41	641332,60
191	565588,23	641303,19
192	565598,68	641294,55
193	565606,95	641287,74
194	565622,07	641275,24
195	565667,79	641243,88
196	565743,51	641189,68
197	565765,22	641177,26
198	565777,52	641170,24
199	565790,83	641162,14
200	565797,45	641158,12
201	565800,59	641154,78
202	565804,65	641150,37
203	565827,42	641122,18
204	565851,12	641088,83
205	565856,98	641080,19
206	565927,08	640967,66
207	565966,16	640909,86
208	566018,37	640845,70
209	566080,08	640800,28
210	566150,86	640760,24
211	566275,04	640715,57

212	566295,62	640712,04
213	566423,98	640701,31
214	566481,20	640694,72
215	566549,87	640675,73
216	566558,05	640671,72
217	566563,29	640670,75
218	566588,91	640659,33
219	566643,57	640653,08
220	566757,78	640656,74
221	566789,09	640657,43
222	566909,88	640659,96
223	567016,13	640636,05
224	567183,66	640599,89
225	567270,31	640579,06
226	567376,49	640557,17
227	567393,44	640545,24
228	567414,16	640513,92
229	567497,22	640269,30
230	567505,41	640241,39
231	567521,17	640187,61
232	567537,43	640145,42
233	567557,57	640083,06
234	567586,06	640010,64
235	567611,47	639920,19
236	567667,91	639719,99
237	567674,86	639695,31
238	567695,62	639622,46
239	567698,61	639608,48
240	567717,67	639545,88
241	567738,98	639474,61
242	567747,96	639449,41
243	567751,23	639441,26
244	567758,48	639423,95
245	567761,64	639415,24
246	567766,32	639402,20
247	567800,22	639342,56
248	567814,52	639320,45
249	567818,12	639314,88
250	567822,86	639307,54
251	567833,28	639291,47
252	567839,25	639281,67
253	567860,47	639246,76
254	567862,51	639243,52
255	567865,13	639245,46
256	567886,98	639209,97
257	567888,93	639199,65
258	567986,67	639038,57
259	568013,94	638998,39

260	568007,53	638984,12
261	567969,22	638876,45
262	567934,37	638782,24
263	567876,59	638630,40
264	567857,36	638576,46
265	567856,83	638575,05
266	567825,12	638490,37
267	567820,91	638479,14
268	567811,06	638453,51
269	567771,80	638351,31
270	567704,31	638172,72
271	567702,86	638167,96
272	567656,56	638040,51
273	567632,18	637982,29
274	567621,58	637955,28
275	567565,59	637812,30
276	567526,23	637706,46
277	567524,25	637699,55
278	567474,20	637563,38
279	567441,58	637448,62
280	567417,32	637351,43
281	567397,94	637286,12
282	567385,61	637244,84
283	567374,25	637193,78
284	567348,56	637063,12
285	567341,45	636993,31
286	567340,84	636987,34
287	567333,18	636920,10
288	567313,71	636718,63
289	567310,43	636686,69
290	567304,75	636631,20
291	567294,83	636542,73
292	567295,52	636526,95
293	567320,59	636418,81
294	567321,50	636414,87
295	567332,39	636367,94
296	567333,42	636352,33
297	567312,00	636281,51
298	567299,96	636243,58
299	567279,57	636185,21
300	567254,49	636107,97
301	567251,17	636095,92
302	567230,49	636029,46
303	567211,42	635967,32
304	567207,53	635953,83
305	567206,60	635950,66
306	567194,51	635919,55
307	567196,31	635905,28

308	567202,29	635903,14
309	567214,08	635868,61
310	567232,34	635813,90
311	567265,46	635724,91
312	567277,19	635691,96
313	567277,89	635691,46
314	567288,14	635664,24
315	567306,67	635611,40
316	567308,36	635606,70
317	567342,21	635506,37
318	567346,19	635495,23
319	567346,38	635476,43
320	567346,42	635472,86
321	567350,15	635426,61
322	567358,01	635283,80
323	567365,01	635135,95
324	567365,11	635133,75
325	567367,76	635128,38
326	567369,22	635110,38
327	567389,96	635035,20
328	567415,66	634937,59
329	567464,97	634756,24
330	567538,12	634483,40
331	567618,90	634183,49
332	567645,74	634084,34
333	567648,20	634074,42
334	567663,52	634018,77
335	567665,09	634012,98
336	567681,04	633954,20
337	567704,41	633866,43
338	567705,95	633860,66
339	567708,82	633849,92
340	567719,01	633821,50
341	567728,18	633800,79
342	567740,65	633782,18
343	567753,96	633758,41
344	567756,61	633753,67
345	567783,58	633703,27
346	567805,59	633652,21
347	567811,90	633637,51
348	567813,93	633452,03
349	567814,65	633202,12
350	567818,83	632906,91
351	567824,98	632647,71
352	567829,29	632598,76
353	567833,94	632569,77
354	567836,82	632547,80
355	567837,65	632536,23

356	567841,15	632491,99
357	567847,30	632446,59
358	567850,48	632428,46
359	567857,66	632389,94
360	567867,63	632315,27
361	567880,86	632254,37
362	567883,17	632241,48
363	567892,18	632169,24
364	567893,34	632153,83
365	567894,53	632146,17
366	567899,26	632111,38
367	567902,66	632079,87
368	567906,26	632055,28
369	567917,64	631986,77
370	567935,15	631875,33
371	567933,93	631859,04
372	567887,36	631677,03
373	567834,33	631487,82
374	567829,56	631469,66
375	567746,05	631179,35
376	567738,39	631152,69
377	567737,39	631149,21
378	567732,79	631133,20
379	567730,54	631125,22
380	567723,77	631101,78
381	567719,25	631083,27
382	567710,28	631053,77
383	567707,80	631045,61
384	567702,50	631033,27
385	567688,39	630996,41
386	567654,08	630967,47
387	567651,88	630959,05
388	567529,86	630816,85
389	567518,79	630805,55
390	567369,64	630638,37
391	567362,91	630626,30
392	567167,93	630210,85
393	567032,30	629956,42
394	566809,51	629455,36
395	566706,13	629230,51
396	566690,02	629203,05
397	566668,89	629155,18
398	566667,85	629143,05
399	566662,94	629085,56
400	566666,38	628472,08
401	566623,38	628282,87
402	566643,12	628136,26
403	566621,70	627969,31

404	566614,54	627913,46
405	566598,96	627910,54
406	566510,98	627397,98
407	566494,22	627296,07
408	566486,52	627295,66
409	566483,70	627268,06
410	566479,02	627245,35
411	566490,25	627201,55
412	566509,86	627141,73
413	566523,07	627142,57
414	566523,98	627138,66
415	566525,58	627125,22
416	566529,18	627111,38
417	566531,37	627103,63
418	566534,16	627102,58
419	566536,98	627097,84
420	566538,77	627091,97
421	566543,65	627071,99
422	566550,18	627044,12
423	566553,09	627032,47
424	566556,93	627017,08
425	566567,01	626978,55
426	566567,13	626978,07
427	566584,69	626919,81
428	566587,26	626911,37
429	566600,83	626866,98
430	566610,62	626834,90
431	566617,30	626813,06
432	566673,09	626613,08
433	566750,39	626339,02
434	566766,16	626283,13
435	566812,14	626128,93
436	566862,81	625971,31
437	566940,39	625754,35
438	566972,11	625683,83
439	566982,26	625635,66
440	566996,58	625527,62
441	567023,71	625322,91
442	567056,90	625178,74
443	567063,86	625148,48
444	567099,12	625006,83
445	567126,31	624909,88
446	567170,87	624710,06
447	567178,13	624677,65
448	567194,48	624605,13
449	567137,80	624597,80
450	567105,52	624593,64
451	567100,57	624592,99

452	567092,05	624591,79
453	567072,58	624589,47
454	567058,83	624587,64
455	567033,37	624584,78
456	567028,43	624584,23
457	566932,14	624569,91
458	566808,68	624556,03
459	566555,63	624529,32
460	566351,21	624505,18
461	566294,51	624499,48
462	566152,42	624484,17
463	566146,80	624488,73
464	566112,56	624490,96
465	566083,65	624474,83
466	566061,45	624469,11
467	565992,26	624460,02
468	565910,14	624449,67
469	565790,64	624436,84
470	565728,86	624458,25
471	565677,07	624423,13
472	565548,28	624407,19
473	565479,39	624398,92
474	565466,53	624397,44
475	565436,11	624392,19
476	565386,97	624384,89
477	565356,24	624380,27
478	565352,54	624378,31
479	565337,05	624370,07
480	565286,97	624343,28
481	565281,55	624348,34
482	565278,17	624376,32
483	565276,62	624389,06
484	565278,06	624402,58
485	565268,16	624412,50
486	565089,55	624434,30
487	565028,53	624438,79
488	564991,51	624416,06
489	564985,56	624406,87
490	564976,13	624399,60
491	564953,74	624369,71
492	564878,63	624246,23
493	564787,45	624083,19
494	564768,14	624048,86
495	564767,41	624047,55
496	564766,67	624046,24
497	564649,40	623837,73
498	564612,15	623779,48
499	564523,35	623705,15

500	564174,37	623410,27
501	564164,45	623389,14
502	564043,45	623070,74
503	563953,76	622833,99
504	563951,00	622826,80
505	563929,52	622763,29
506	563892,47	622677,52
507	563739,19	622397,12
508	563614,68	622165,13
509	563600,67	622146,40
510	563586,49	622133,96
511	563560,01	622133,95
512	563523,03	622138,10
513	563488,72	622135,45
514	563471,21	622134,10
515	563467,22	622133,79
516	563442,74	622133,76
517	563436,77	622133,76
518	563419,28	622133,74
519	563399,76	622133,71
520	563393,33	622135,93
521	563375,25	622131,86
522	563366,62	622130,04
523	563352,57	622123,62
524	563341,42	622118,42
525	563299,52	622104,06
526	563296,33	622102,72
527	563249,82	622083,15
528	563234,23	622075,94
529	563227,63	622073,07
530	563200,52	622062,24
531	563178,15	622055,08
532	563174,46	622057,30
533	563163,54	622051,73
534	563132,30	622044,57
535	563128,03	622063,02
536	563108,84	622057,67
537	563054,18	622046,21
538	563027,30	622039,30
539	562978,75	622023,37
540	562960,10	622016,45
541	562956,35	622015,05
542	562956,99	622011,74
543	562950,18	622004,82
544	562934,95	621986,61
545	562904,06	621960,89
546	562870,35	621945,26
547	562832,76	621927,99

548	562794,34	621909,96
549	562723,81	621891,08
550	562709,38	621893,63
551	562698,45	621888,17
552	562697,60	621858,92
553	562699,32	621840,57
554	562711,09	621796,89
555	562545,32	621742,65
556	562403,53	621691,81
557	562396,69	621689,45
558	562086,82	621568,92
559	561987,36	621481,45
560	561944,94	621439,41
561	561883,42	621373,74
562	561880,26	621370,13
563	561826,16	621308,25
564	561775,47	621251,53
565	561666,22	621119,64
566	561593,82	621035,52
567	561554,18	620985,66
568	561534,90	620959,41
569	561519,52	620935,50
570	561514,41	620914,67
571	561497,07	620870,90
572	561486,15	620829,56
573	561479,71	620805,18
574	561468,25	620742,75
575	561446,65	620647,99
576	561438,91	620596,22
577	561433,30	620558,38
578	561423,80	620521,44
579	561411,38	620480,97
580	561404,82	620468,71
581	561398,55	620459,78
582	561394,26	620453,66
583	561374,42	620425,39
584	561354,11	620388,61
585	561349,64	620374,11
586	561348,44	620358,26
587	561351,88	620341,89
588	561360,41	620327,48
589	561371,51	620315,10
590	561386,11	620301,28
591	561386,60	620292,35
592	561371,14	620275,60
593	561337,45	620244,79
594	561333,76	620242,74
595	561320,91	620235,55

596	561303,45	620233,11
597	561266,73	620237,35
598	561264,50	620237,60
599	561240,53	620240,35
600	561198,66	620245,15
601	561181,79	620246,95
602	561124,92	620251,86
603	560992,72	620251,86
604	560985,39	620251,86
605	560906,38	620251,85
606	560840,37	620251,55
607	560761,29	620253,27
608	560687,81	620258,59
609	560652,48	620262,56
610	560645,36	620264,50
611	560620,96	620271,35
612	560524,83	620298,11
613	560345,67	620348,02
614	560174,67	620393,29
615	560157,78	620397,76
616	560109,97	620421,18
617	560031,61	620468,48
618	560025,05	620480,65
619	560016,85	620504,18
620	560007,02	620533,69
621	559999,51	620559,51
622	559996,12	620571,20
623	559986,03	620598,71
624	559978,49	620616,48
625	559971,38	620633,24
626	559957,75	620665,25
627	559948,70	620686,57
628	559947,34	620689,77
629	559935,62	620719,86
630	559929,84	620746,06
631	559926,09	620772,39
632	559923,09	620802,72
633	559919,71	620827,89
634	559917,04	620835,99
635	559916,93	620836,62
636	559915,64	620844,45
637	559913,05	620853,49
638	559901,19	620894,70
639	559882,47	620933,11
640	559862,73	620973,39
641	559860,23	620978,99
642	559856,13	620992,61
643	559848,29	621020,10

644	559845,34	621030,76
645	559835,58	621064,30
646	559845,09	621065,15
647	559838,36	621086,81
648	559829,71	621084,45
649	559824,27	621099,59
650	559823,29	621102,12
651	559813,37	621127,66
652	559811,46	621154,71
653	559799,61	621162,31
654	559780,44	621148,67
655	559768,47	621156,81
656	559703,26	621209,48
657	559645,53	621258,85
658	559581,79	621295,45
659	559552,00	621309,84
660	559492,08	621339,63
661	559432,85	621369,77
662	559392,72	621396,49
663	559386,03	621402,63
664	559349,89	621435,65
665	559309,04	621480,99
666	559290,96	621499,51
667	559152,84	621607,16
668	559132,24	621638,60
669	559098,90	621689,19
670	559069,54	621739,73
671	559046,59	621774,99
672	559021,55	621816,64
673	559017,54	621829,41
674	558969,91	621913,76
675	558943,47	621957,80
676	558923,88	621990,76
677	558895,27	622041,41
678	558868,93	622088,08
679	558826,85	622153,51
680	558825,53	622155,57
681	558807,96	622183,03
682	558777,04	622262,89
683	558764,82	622285,70
684	558749,67	622311,79
685	558716,77	622348,24
686	558650,37	622430,42
687	558597,01	622499,40
688	558590,30	622508,61
689	558543,57	622572,93
690	558468,81	622668,83
691	558418,01	622729,91

692	558385,00	622763,81
693	558330,26	622802,71
694	558247,76	622851,84
695	558234,37	622859,81
696	558203,45	622877,94
697	558155,12	622908,92
698	558077,17	622958,85
699	558025,36	622994,47
700	557981,30	623023,80
701	557947,81	623046,70
702	557925,03	623073,71
703	557883,16	623147,50
704	557853,42	623196,27
705	557826,04	623232,93
706	557811,58	623255,32
707	557805,19	623278,96
708	557802,11	623301,78
709	557795,24	623355,94
710	557787,09	623402,37
711	557795,21	623421,62
712	557820,91	623459,78
713	557839,81	623486,98
714	557852,94	623511,86
715	557855,78	623520,24
716	557850,05	623558,52
717	557847,90	623571,83
718	557842,91	623602,88
719	557841,39	623613,35
720	557771,79	623655,85
721	557764,88	623662,63
722	557757,41	623672,35
723	557760,11	623679,34
724	557759,99	623687,69
725	557764,59	623695,33
726	557772,07	623711,27
727	557794,23	623738,36
728	557829,56	623772,42
729	557853,30	623790,74
730	557876,05	623811,87
731	557883,47	623819,04
732	557891,18	623825,90
733	557892,39	623826,98
734	557897,98	623831,95
735	557925,53	623860,45
736	557940,93	623873,73
737	557932,82	623881,43
738	557924,93	623883,30
739	557916,25	623916,93

740	557898,17	623967,96
741	557874,66	624033,80
742	557866,42	624067,71
743	557858,24	624121,99
744	557854,68	624171,41
745	557856,05	624203,02
746	557851,48	624243,98
747	557852,07	624263,21
748	557859,74	624308,70
749	557860,18	624312,30
750	557860,97	624336,92
751	557852,70	624384,83
752	557851,23	624394,57
753	557843,79	624443,69
754	557828,09	624532,99
755	557824,15	624559,65
756	557814,54	624582,53
757	557752,15	624658,52
758	557697,07	624729,74
759	557656,57	624774,38
760	557598,66	624819,79
761	557543,23	624851,12
762	557496,42	624870,81
763	557449,49	624880,17
764	557388,86	624892,28
765	557336,89	624906,33
766	557298,19	624920,20
767	557294,12	624926,48
768	557287,61	624927,11
769	557182,92	624994,05
770	557100,99	625054,36
771	557073,39	625080,50
772	557012,88	625135,58
773	557002,61	625135,61
774	556944,31	625135,60
775	556921,82	625141,09
776	556861,96	625159,52
777	556836,54	625173,65
778	556810,56	625187,63
779	556727,28	625224,12
780	556709,68	625230,46
781	556637,08	625248,84
782	556599,37	625262,60
783	556522,16	625294,75
784	556492,90	625304,50
785	556477,52	625305,80
786	556459,98	625303,38
787	556418,78	625289,30

788	556373,47	625290,76
789	556348,88	625295,71
790	556303,42	625330,89
791	556294,78	625334,65
792	556285,95	625339,43
793	556279,40	625341,11
794	556244,11	625348,81
795	556198,27	625357,34
796	556158,45	625365,22
797	556136,32	625370,40
798	556106,02	625379,46
799	556084,33	625384,22
800	556057,75	625388,07
801	556044,50	625392,77
802	556020,17	625393,97
803	555921,22	625395,60
804	555886,01	625433,75
805	555868,07	625453,17
806	555866,16	625455,25
807	555862,47	625459,42
808	555849,95	625472,80
809	555830,42	625504,29
810	555809,88	625536,52
811	555782,27	625585,48
812	555767,45	625610,74
813	555762,35	625619,67
814	555731,23	625663,39
815	555711,56	625691,20
816	555696,22	625711,87
817	555686,82	625727,29
818	555684,21	625730,64
819	555679,56	625737,34
820	555679,21	625738,14
821	555674,79	625746,23
822	555659,48	625766,71
823	555645,19	625781,63
824	555627,36	625796,34
825	555614,59	625806,88
826	555587,71	625832,79
827	555572,08	625845,03
828	555565,13	625856,47
829	555538,28	625899,35
830	555520,12	625929,01
831	555495,81	625964,35
832	555493,64	625967,60
833	555482,11	625986,60
834	555465,14	626011,93
835	555457,00	626023,37

836	555453,12	626028,77
837	555447,86	626036,65
838	555441,89	626045,88
839	555434,61	626055,28
840	555430,43	626060,66
841	555424,47	626068,25
842	555413,70	626077,00
843	555359,19	626123,47
844	555331,86	626142,33
845	555304,99	626156,47
846	555288,50	626161,15
847	555217,45	626162,74
848	555180,62	626164,86
849	555162,23	626167,62
850	555145,62	626172,19
851	555129,44	626179,58
852	555108,09	626195,42
853	555041,97	626257,13
854	555038,92	626259,94
855	555035,33	626263,16
856	554869,35	626414,25
857	554865,34	626418,09
858	554865,10	626418,29
859	554817,65	626459,10
860	554814,47	626461,77
861	554775,49	626494,66
862	554768,50	626500,69
863	554720,80	626542,95
864	554657,41	626591,68
865	554650,23	626599,14
866	554633,15	626621,65
867	554578,03	626721,96
868	554560,91	626753,69
869	554515,00	626811,72
870	554481,49	626851,26
871	554456,86	626890,22
872	554433,43	626927,27
873	554373,77	626983,81
874	554254,23	627099,08
875	554224,42	627128,67
876	554135,79	627221,62
877	554112,97	627251,17
878	554055,16	627326,01
879	553978,62	627435,43
880	553978,48	627435,62
881	553921,45	627524,17
882	553907,12	627545,42
883	553874,90	627595,64

884	553854,38	627628,98
885	553837,40	627656,99
886	553823,05	627676,80
887	553831,37	627682,93
888	553839,13	627698,69
889	553841,77	627704,22
890	553836,62	627705,21
891	553828,97	627706,65
892	553808,16	627713,06
893	553788,22	627720,83
894	553780,24	627723,95
895	553756,98	627737,97
896	553711,32	627765,21
897	553705,94	627768,41
898	553690,12	627777,89
899	553569,35	627826,53
900	553524,95	627847,33
901	553525,71	627857,77
902	553530,97	627877,40
903	553534,72	627891,44
904	553536,43	627898,03
905	553544,11	627929,22
906	553546,27	627935,62
907	553533,14	627940,09
908	553523,85	627943,48
909	553518,39	627965,60
910	553500,08	627943,75
911	553484,69	627925,39
912	553481,11	627928,16
913	553346,55	628033,46
914	553342,31	628037,46
915	553339,48	628040,12
916	553274,80	628101,07
917	553266,29	628109,26
918	553255,53	628102,41
919	553250,10	628098,96
920	553227,81	628088,61
921	553211,50	628085,82
922	553201,41	628087,07
923	553075,92	628213,00
924	552996,25	628292,21
925	552991,55	628296,77
926	552687,67	628605,41
927	552565,39	628729,72
928	552419,42	628873,98
929	552416,40	628876,90
930	552320,62	628972,23
931	552317,00	628975,89

932	552254,51	629047,24
933	552069,85	629222,94
934	552050,04	629246,62
935	552048,84	629263,66
936	552129,35	629339,29
937	552129,52	629339,46
938	552176,22	629382,64
939	552217,86	629426,59
940	552248,44	629483,32
941	552250,51	629488,63
942	552274,09	629549,15
943	552312,11	629657,72
944	552312,20	629657,96
945	552330,42	629713,33
946	552358,24	629777,55
947	552358,53	629778,38
948	552402,05	629898,24
949	552448,73	630015,73
950	552485,25	630106,88
951	552505,68	630159,67
952	552512,74	630179,06
953	552548,17	630278,63
954	552562,36	630315,49
955	552602,46	630418,37
956	552612,00	630446,01
957	552617,17	630460,96
958	552619,14	630466,66
959	552619,24	630466,97
960	552624,07	630479,57
961	552634,46	630506,60
962	552648,77	630543,64
963	552655,40	630569,10
964	552661,23	630584,36
965	552692,71	630645,32
966	552746,33	630716,20
967	552810,56	630812,46
968	552840,01	630847,99
969	552889,95	630913,44
970	552913,55	630955,14
971	552928,56	631016,60
972	552948,84	631125,62
973	552954,46	631146,54
974	552981,96	631273,05
975	553017,09	631446,53
976	553038,28	631545,44
977	553075,11	631698,39
978	553087,83	631725,21
979	553097,27	631738,43

980	553156,90	631813,88
981	553176,56	631839,06
982	553201,64	631871,19
983	553205,02	631875,51
984	553211,98	631884,37
985	553217,79	631891,77
986	553235,93	631914,87
987	553239,37	631919,26
988	553262,83	631949,12
989	553284,67	631976,95
990	553304,47	632000,26
991	553315,76	632013,55
992	553321,30	632020,07
993	553329,09	632029,23
994	553347,98	632051,47
995	553345,29	632054,17
996	553348,37	632058,10
997	553387,37	632107,75
998	553389,25	632110,15
999	553452,97	632187,52
1000	553480,77	632221,57
1001	553512,93	632258,71
1002	553532,29	632281,59
1003	553544,60	632299,99
1004	553568,56	632340,16
1005	553570,95	632344,12
1006	553603,28	632398,22
1007	553618,50	632423,48
1008	553661,46	632484,06
1009	553704,70	632550,09
1010	553761,36	632632,31
1011	553787,40	632676,41
1012	553837,60	632755,94
1013	553897,51	632844,08
1014	553904,54	632854,97
1015	553929,70	632892,70
1016	553963,60	632944,79
1017	553997,20	632992,46
1018	554017,49	633023,02
1019	554040,26	633057,30
1020	554053,06	633082,92
1021	554070,22	633121,86
1022	554076,56	633138,72
1023	554082,03	633153,29
1024	554092,14	633192,92
1025	554099,28	633224,21
1026	554113,14	633273,33
1027	554116,61	633284,30

1028	554119,03	633291,94
1029	554154,54	633320,16
1030	554160,47	633324,87
1031	554182,48	633342,37
1032	554188,14	633344,49
1033	554202,12	633338,55
1034	554214,86	633347,79
1035	554222,98	633363,70
1036	554235,30	633374,34
1037	554243,13	633371,33
1038	554246,96	633366,90
1039	554260,96	633376,91
1040	554264,95	633385,08
1041	554272,72	633390,31
1042	554267,42	633398,17
1043	554269,07	633410,06
1044	554342,74	633468,47
1045	554340,79	633471,08
1046	554396,25	633517,62
1047	554452,38	633565,40
1048	554514,59	633615,92
1049	554585,37	633667,76
1050	554644,92	633711,48
1051	554701,59	633750,04
1052	554753,64	633788,47
1053	554776,39	633805,27
1054	554827,49	633838,98
1055	554940,99	633917,59
1056	554964,38	633935,04
1057	554999,87	633961,51
1058	555033,63	633989,62
1059	555044,06	633998,50
1060	555054,26	634014,14
1061	555074,66	634044,34
1062	555094,25	634079,04
1063	555133,65	634134,02
1064	555134,91	634137,78
1065	555195,07	634215,71
1066	555213,76	634239,37
1067	555243,52	634284,28
1068	555274,84	634329,02
1069	555308,45	634370,87
1070	555344,93	634412,63
1071	555380,91	634447,18
1072	555405,05	634464,72
1073	555502,60	634533,00
1074	555522,90	634545,76
1075	555535,98	634552,42

1076	555541,41	634555,04
1077	555544,22	634556,97
1078	555609,44	634601,67
1079	555667,05	634648,04
1080	555693,88	634680,05
1081	555701,74	634702,01
1082	555696,99	634728,16
1083	555672,93	634860,60
1084	555663,07	634904,85
1085	555585,75	635256,08
1086	555589,36	635269,69
1087	555576,49	635282,64
1088	555531,81	635327,67
1089	555465,19	635423,41
1090	555442,77	635454,07
1091	555425,98	635497,82
1092	555414,21	635532,31
1093	555418,06	635534,15
1094	555390,48	635593,65
1095	555383,76	635610,89
1096	555359,26	635651,72
1097	555354,77	635658,26
1098	555328,84	635699,44
1099	555316,92	635719,05
1100	555294,45	635758,75
1101	555253,18	635841,81
1102	555236,74	635873,42
1103	555225,33	635895,21
1104	555229,00	635900,43
1105	555246,81	635906,79
1106	555253,51	635908,93
1107	555267,37	635912,83
1108	555338,35	635937,07
1109	555367,07	635945,69
1110	555472,00	635980,35
1111	555661,76	636041,63
1112	555723,99	636061,31
1113	555754,01	636075,51
1114	555787,39	636095,46
1115	555835,29	636127,70
1116	555865,65	636171,15
1117	556145,92	636519,90
1118	556335,80	636782,43
1119	556455,68	636949,32
1120	556499,01	637012,06
1121	556515,49	637034,94
1122	556519,17	637039,72
1123	556533,17	637059,27

1124	556580,86	637126,69
1125	556586,72	637135,03
1126	556596,69	637150,65
1127	556681,77	637287,16
1128	556742,23	637388,07
1129	556756,63	637413,11
1130	556761,19	637419,68
1131	556833,46	637517,26
1132	556874,93	637551,29
1133	557026,88	637662,11
1134	557243,06	637817,63
1135	557492,73	637991,99
1136	557553,63	638020,03
1137	557644,60	638065,38
1138	557772,42	638135,42
1139	557908,85	638205,93
1140	557928,32	638230,90
1141	558112,44	638467,16
1142	558271,58	638673,99
1143	558293,47	638702,42
1144	558424,16	638871,03
1145	558429,86	638878,03
1146	558435,68	638885,83
1147	558454,11	638909,61
1148	558458,65	638916,31
1149	558466,95	638926,91
1150	558481,07	638944,95
1151	558487,64	638953,34
1152	558498,80	638967,61
1153	558504,74	638975,12
1154	558515,90	638989,66
1155	558520,62	638996,10
1156	558535,79	639015,44
1157	558541,90	639023,05
1158	558557,93	639042,06
1159	558575,31	639063,27
1160	558592,91	639084,49
1161	558596,45	639088,66

Enklawa niewchodząca w skład Obszaru Chronionego Krajobrazu Wzgórz Dylewskich

nr	92_X	92_Y	44	565412,73	635006,52	88	564486,43	636792,93	132	564634,04	637911,49
1	566527,44	631903,95	45	565580,30	635094,44	89	564458,63	636873,89	133	564592,86	637901,46
2	566534,12	631976,86	46	565644,65	635144,04	90	564433,20	636963,04	134	564540,88	637889,07
3	566521,01	632055,44	47	565776,85	635230,41	91	564407,52	637015,41	135	564540,88	637889,07
4	566510,77	632097,72	48	565793,96	635240,16	92	564398,41	637022,28	136	564496,67	637880,17
5	566489,17	632194,24	49	565846,53	635270,14	93	564237,40	637141,93	137	564437,93	637873,28
6	566482,15	632223,42	50	565939,74	635324,91	94	564172,31	637191,20	138	564388,95	637867,31
7	566479,04	632233,06	51	565812,28	635489,32	95	564304,74	637208,80	139	564327,30	637854,85
8	566463,61	632259,57	52	565667,88	635667,94	96	564388,36	637131,78	140	564276,59	637831,41
9	566435,91	632307,13	53	565577,11	635639,02	97	564458,84	637117,26	141	564242,50	637800,61
10	566404,31	632336,60	54	565348,61	635554,90	98	564535,30	637187,94	142	564209,94	637770,18
11	566378,44	632347,79	55	565314,51	635592,29	99	564635,28	637314,53	143	564173,88	637730,62
12	566366,20	632471,43	56	565308,03	635599,35	100	564691,86	637366,66	144	564165,05	637693,53
13	566358,11	632527,16	57	565270,29	635639,43	101	564720,85	637344,81	145	564154,58	637651,32
14	566342,34	632608,36	58	565203,93	635714,20	102	564793,71	637369,95	146	564154,59	637634,93
15	566294,83	632760,43	59	565158,16	635768,42	103	564785,06	637414,64	147	564148,59	637625,54
16	566283,86	632791,74	60	565079,21	635870,51	104	564759,62	637461,76	148	564025,02	637572,39
17	566184,02	633027,83	61	565039,05	635845,65	105	564698,92	637515,28	149	563946,61	637533,78
18	566135,71	633115,98	62	565029,13	635839,76	106	564870,76	637657,67	150	563856,66	637535,80
19	566111,32	633140,43	63	565011,22	635837,81	107	564887,36	637700,01	151	563782,48	637537,49
20	566086,08	633185,04	64	564967,69	635826,85	108	564930,49	637730,26	152	563782,48	637537,49
21	566013,74	633354,92	65	564934,99	635822,20	109	564969,15	637725,14	153	563770,17	637552,68
22	565988,37	633429,62	66	564904,29	635803,00	110	565023,53	637740,60	154	563764,53	637559,63
23	565980,10	633433,78	67	564850,62	635771,64	111	565056,93	637775,56	155	563757,00	637555,37
24	565975,75	633442,16	68	564798,38	635746,52	112	565076,71	637755,18	156	563645,52	637506,99
25	565936,25	633531,91	69	564765,82	635721,98	113	565089,74	637753,90	157	563473,73	637439,89
26	565910,14	633595,13	70	564748,67	635711,51	114	565087,21	637788,92	158	563438,93	637427,46
27	565839,93	633698,76	71	564709,59	635686,44	115	565083,53	637808,48	159	563441,29	637424,88
28	565729,60	633905,74	72	564705,91	635686,49	116	565074,15	637833,16	160	563446,16	637421,32
29	565689,07	633982,54	73	564707,16	635726,50	117	565010,44	637986,72	161	563422,99	637410,52
30	565606,15	634184,56	74	564685,09	635784,59	118	565004,80	638005,00	162	563387,00	637390,40
31	565591,73	634228,81	75	564650,81	635863,34	119	564952,55	638126,73	163	563351,77	637383,52
32	565547,35	634276,38	76	564647,87	635870,10	120	564948,98	638135,37	164	563360,26	637400,22
33	565448,07	634377,96	77	564622,56	635926,63	121	564942,28	638129,08	165	563303,57	637428,33
34	565433,99	634431,57	78	564488,85	636127,18	122	564942,28	638129,07	166	563265,13	637450,06
35	565413,23	634527,73	79	564544,42	636233,99	123	564905,09	638098,18	167	563261,67	637452,04
36	565356,15	634624,23	80	564558,63	636265,21	124	564885,16	638076,74	168	563187,56	637494,35
37	565300,16	634817,47	81	564588,39	636346,29	125	564861,53	638051,31	169	563161,98	637505,88
38	565270,75	634911,50	82	564636,48	636458,63	126	564844,66	638033,15	170	562980,40	637133,28
39	565269,13	634917,70	83	564661,04	636507,03	127	564830,52	638019,43	171	562975,31	637121,00
40	565274,60	634924,79	84	564596,90	636568,38	128	564795,19	637989,71	172	562964,92	637103,54
41	565314,10	634948,05	85	564576,04	636602,72	129	564756,13	637967,38	173	562906,65	636987,66
42	565319,36	634951,12	86	564530,09	636678,59	130	564717,92	637945,45	174	562873,27	636913,72
43	565346,75	634967,26	87	564527,21	636686,15	131	564672,20	637926,97	175	562830,18	636915,37

176	562759,09	636927,04
177	562718,64	636941,42
178	562697,76	636948,84
179	562686,87	636948,41
180	562618,22	636945,62
181	562658,49	636997,38
182	562644,43	637006,94
183	562667,68	637103,16
184	562644,58	637115,91
185	562617,53	637131,50
186	562578,29	637057,91
187	562521,83	636941,01
188	562468,02	636925,86
189	562308,94	636838,17
190	562273,27	636818,50
191	562199,14	636778,50
192	562110,97	636730,46
193	562098,55	636718,91
194	562071,07	636681,91
195	562032,02	636648,07
196	561954,77	636613,93
197	561949,65	636610,75
198	561924,28	636590,11
199	561902,10	636573,31
200	561847,65	636548,85
201	561774,53	636523,32
202	561712,67	636465,20
203	561680,30	636435,88
204	561601,23	636451,17
205	561452,37	636459,29
206	561442,46	636460,69
207	561356,49	636472,78
208	561254,56	636496,64
209	561097,85	636534,14
210	561049,77	636547,87
211	560984,91	636566,37
212	560956,09	636574,60
213	560921,50	636584,46
214	560913,81	636586,65
215	560899,94	636582,47
216	560864,61	636571,82
217	560858,63	636570,02
218	560589,33	636488,81
219	560440,19	636442,32
220	560490,25	636332,94
221	560492,52	636328,07

222	560495,17	636322,28
223	560658,56	635966,87
224	560609,11	635960,94
225	560554,06	635944,91
226	560471,22	635916,03
227	560458,65	635909,68
228	560472,35	635849,11
229	560478,85	635824,49
230	560509,11	635742,99
231	560529,80	635692,27
232	560537,50	635673,39
233	560560,48	635616,07
234	560576,51	635574,07
235	560618,89	635462,89
236	560627,30	635438,69
237	560633,09	635415,66
238	560646,44	635345,93
239	560659,01	635304,66
240	560676,86	635257,41
241	560686,80	635228,89
242	560689,11	635225,78
243	560707,14	635176,74
244	560665,21	635161,52
245	560663,25	635163,24
246	560653,98	635186,55
247	560545,28	635090,06
248	560541,97	635085,64
249	560549,27	635081,61
250	560514,64	635086,44
251	560514,75	635078,07
252	560524,03	635054,35
253	560525,49	635050,64
254	560580,82	634909,26
255	560643,81	634748,34
256	560645,63	634743,68
257	560672,13	634675,99
258	560722,76	634546,64
259	560724,27	634542,77
260	560748,65	634480,48
261	560765,73	634454,28
262	560812,22	634382,98
263	560828,10	634345,90
264	560832,28	634336,15
265	560852,71	634288,42
266	560864,78	634260,24
267	560880,12	634224,43

268	560906,38	634163,10
269	560914,00	634145,30
270	560930,94	634105,74
271	560945,13	634072,60
272	560966,38	634022,98
273	560987,50	633973,67
274	561007,31	633927,40
275	561065,69	633791,07
276	561051,20	633752,40
277	561028,96	633709,61
278	561010,48	633682,42
279	560902,36	633531,84
280	560890,69	633515,55
281	560871,34	633477,96
282	560811,48	633395,42
283	560799,09	633371,39
284	560791,89	633338,29
285	560791,04	633334,38
286	560786,94	633315,49
287	560779,81	633294,62
288	560773,31	633275,92
289	560730,96	633111,48
290	560704,95	633066,35
291	560684,15	633023,06
292	560670,73	633001,64
293	560630,25	633063,52
294	560596,20	633112,38
295	560486,13	633047,27
296	560370,29	632972,05
297	560276,09	632911,40
298	560211,69	632868,16
299	560166,28	632837,80
300	560024,88	632734,92
301	559915,94	632683,16
302	559895,65	632672,48
303	559883,72	632666,72
304	559839,17	632644,93
305	559812,17	632623,07
306	559768,10	632607,22
307	559732,38	632600,26
308	559707,26	632594,94
309	559665,91	632574,31
310	559628,15	632567,74
311	559609,91	632561,92
312	559582,87	632563,58
313	559556,70	632556,40

314	559545,41	632555,64
315	559529,46	632552,66
316	559501,50	632553,96
317	559463,47	632552,76
318	559409,68	632578,32
319	559382,73	632579,62
320	559303,06	632717,81
321	559297,98	632726,94
322	559238,30	632822,69
323	559026,25	633171,52
324	559001,26	633214,08
325	558983,36	633238,45
326	558976,86	633247,42
327	558960,58	633269,53
328	558940,21	633293,27
329	558942,53	633303,47
330	558949,53	633313,18
331	558944,30	633326,16
332	558925,66	633316,83
333	558886,64	633300,53
334	558867,13	633289,42
335	558827,68	633270,09
336	558802,79	633257,49
337	558779,99	633245,93
338	558766,85	633239,81
339	558758,39	633233,79
340	558733,90	633146,31
341	558690,68	633119,27
342	558642,50	633118,13
343	558600,29	633128,51
344	558578,72	633132,05
345	558522,31	633129,63
346	558490,22	633132,65
347	558455,34	633139,32
348	558429,50	633147,00
349	558424,43	633148,52
350	558417,54	633147,63
351	558375,83	633142,57
352	558349,71	633143,74
353	558303,41	633149,47
354	558177,73	633161,71
355	558086,19	633177,31
356	558017,57	633184,10
357	557973,61	633188,89
358	557901,71	633212,28
359	557872,84	633225,02

360	557862,75	633227,99
361	557837,51	633223,72
362	557814,72	633214,20
363	557797,56	633198,86
364	557762,44	633157,66
365	557741,59	633139,36
366	557738,49	633136,19
367	557715,30	633124,17
368	557695,62	633122,26
369	557696,93	633112,25
370	557708,15	633107,10
371	557729,37	633079,82
372	557747,88	633041,14
373	557756,84	633017,51
374	557763,61	633004,94
375	557809,57	632942,50
376	557847,27	632880,27
377	557872,41	632817,93
378	557890,90	632768,21
379	557898,46	632747,40
380	557899,26	632734,28
381	558000,70	632572,40
382	558004,45	632560,26
383	558014,08	632529,02
384	558025,88	632504,81
385	558041,86	632488,39
386	558058,50	632472,22
387	558071,40	632451,56
388	558093,58	632423,11
389	558124,90	632405,39
390	558174,05	632385,51
391	558194,46	632366,32
392	558207,77	632355,88
393	558309,43	632322,56
394	558326,06	632314,26
395	558336,80	632300,84
396	558341,60	632286,61
397	558339,14	632269,58
398	558323,28	632221,11
399	558314,07	632181,83
400	558320,56	632151,13
401	558331,74	632125,90
402	558334,66	632111,92
403	558338,02	632093,12
404	558336,47	632089,78
405	558363,83	632085,33

406	558407,03	632064,93
407	558493,15	632001,39
408	558539,86	631965,17
409	558600,41	631914,51
410	558607,43	631908,70
411	558613,16	631902,70
412	558618,70	631896,91
413	558616,41	631888,19
414	558604,58	631874,23
415	558594,07	631858,04
416	558586,75	631842,89
417	558584,33	631834,34
418	558582,04	631826,26
419	558580,33	631792,99
420	558579,23	631786,99
421	558573,42	631757,61
422	558556,61	631720,00
423	558539,71	631681,73
424	558514,85	631640,06
425	558499,90	631619,23
426	558494,35	631616,37
427	558465,12	631613,46
428	558406,49	631586,15
429	558383,12	631571,77
430	558366,03	631560,69
431	558357,76	631556,62
432	558306,14	631524,43
433	558267,55	631502,78
434	558241,07	631457,85
435	558205,74	631428,52
436	558180,42	631401,60
437	558170,71	631381,66
438	558091,25	631317,06
439	558070,40	631268,77
440	558031,46	631225,11
441	557997,31	631261,77
442	557946,83	631299,63
443	557918,21	631315,88
444	557902,24	631327,49
445	557885,19	631333,98
446	557822,32	631369,21
447	557819,21	631362,93
448	557810,54	631343,82
449	557687,76	631363,62
450	557614,26	631327,49
451	557536,16	631283,49

452	557465,76	631241,11
453	557361,77	631175,63
454	557331,30	631156,44
455	557298,72	631199,15
456	557259,40	631171,37
457	557128,82	631079,12
458	557085,35	631049,64
459	557062,27	631033,99
460	556933,42	630957,84
461	556749,82	630849,32
462	556732,09	630838,84
463	556639,02	630783,30
464	556544,04	630725,57
465	556470,31	630681,49
466	556560,30	630514,21
467	556576,22	630489,98
468	556536,16	630459,42
469	556599,71	630351,37
470	556617,85	630320,54
471	556577,95	630280,24
472	556588,21	630261,77
473	556592,50	630231,12
474	556630,61	630169,83
475	556630,61	630169,83
476	556623,03	630166,50
477	556732,63	630134,05
478	556795,66	630125,24
479	556812,96	630097,60
480	556844,03	630047,96
481	556824,47	630040,32
482	556831,40	630000,74
483	556835,54	629960,66
484	556835,22	629953,06
485	556848,87	629960,91
486	556855,83	629964,24
487	556863,30	629966,47
488	556870,56	629967,73
489	556880,32	629967,14
490	556915,31	629963,05
491	556924,70	629961,68
492	556956,91	629953,11
493	556988,15	629944,87
494	557006,74	629940,70
495	557031,83	629936,27
496	557052,65	629932,77
497	557062,79	629932,07

498	557072,40	629931,35
499	557088,89	629930,46
500	557104,52	629928,14
501	557120,59	629923,24
502	557135,75	629917,93
503	557153,09	629909,10
504	557242,19	629855,19
505	557213,99	629811,34
506	557124,08	629740,39
507	557105,39	629767,07
508	557053,67	629740,09
509	557074,35	629711,73
510	556953,50	629666,88
511	556936,19	629681,56
512	556916,77	629685,75
513	556894,51	629676,80
514	556892,85	629674,88
515	556885,62	629666,62
516	556893,08	629644,46
517	556855,36	629527,88
518	556826,02	629429,16
519	556801,87	629347,90
520	556788,59	629303,06
521	556777,53	629265,75
522	556771,66	629246,28
523	556749,98	629219,35
524	556731,55	629196,46
525	556671,46	629121,96
526	556595,97	629045,84
527	556534,16	628983,93
528	556452,77	628902,44
529	556385,68	628835,26
530	556380,32	628829,89
531	556294,57	628743,89
532	556222,83	628669,71
533	556220,05	628666,84
534	556211,00	628657,50
535	556212,59	628638,21
536	556215,01	628618,64
537	556214,92	628601,53
538	556213,15	628579,30
539	556210,72	628553,20
540	556219,07	628511,40
541	556228,39	628464,70
542	556235,13	628419,25
543	556237,87	628393,71

544	556245,08	628328,28
545	556239,73	628277,59
546	556248,99	628204,59
547	556253,30	628166,47
548	556253,67	628163,25
549	556255,30	628150,46
550	556285,47	628063,82
551	556295,92	628030,53
552	556304,10	627988,46
553	556307,24	627964,40
554	556318,86	627899,63
555	556323,70	627875,40
556	556327,54	627852,40
557	556330,09	627822,89
558	556332,43	627756,11
559	556332,12	627721,54
560	556328,67	627660,04
561	556321,78	627632,14
562	556298,76	627540,24
563	556296,40	627521,08
564	556294,11	627491,60
565	556294,90	627480,51
566	556293,30	627465,54
567	556278,32	627400,98
568	556259,23	627347,86
569	556246,18	627289,95
570	556221,68	627218,67
571	556228,33	627216,81
572	556225,38	627205,78
573	556385,92	627172,97
574	556501,57	627148,35
575	556513,79	627145,76
576	556669,48	627113,26
577	556716,53	627103,74
578	556758,91	627097,01
579	556777,52	627109,68
580	556788,30	627093,53
581	556799,52	627089,90
582	556806,85	627084,19
583	556807,13	627076,47
584	556803,57	627062,00
585	556797,31	627058,66
586	556796,79	627037,77
587	556798,09	627024,65
588	556804,62	627012,66
589	556817,34	627005,12

590	556839,42	626998,48
591	556861,29	626994,31
592	556876,38	626990,11
593	556957,20	626993,37
594	556965,72	626992,04
595	556977,44	626986,63
596	556998,10	626973,37
597	557009,73	626965,90
598	557147,42	626877,54
599	557177,13	626868,15
600	557191,17	626868,99
601	557208,92	626874,19
602	557221,02	626879,70
603	557236,77	626881,49
604	557264,36	626818,97
605	557266,07	626805,35
606	557268,01	626776,86
607	557274,41	626773,52
608	557283,01	626769,03
609	557325,13	626742,99
610	557371,89	626719,92
611	557406,57	626699,06
612	557440,57	626690,58
613	557454,55	626680,68
614	557459,25	626655,72
615	557466,28	626618,43
616	557479,51	626583,51
617	557498,21	626544,98
618	557534,40	626489,33
619	557576,70	626441,10
620	557622,82	626402,80
621	557683,20	626355,89
622	557752,39	626358,66
623	557779,96	626407,41
624	557807,35	626385,21
625	557816,27	626395,65
626	557820,65	626399,83
627	557835,65	626404,82
628	557882,30	626430,84
629	557904,80	626433,51
630	557927,92	626427,65
631	557972,04	626422,33
632	557995,15	626429,35
633	557993,39	626437,10
634	557998,13	626451,65
635	557996,42	626510,33

636	558008,86	626555,30
637	558022,98	626580,53
638	558037,65	626633,12
639	558113,20	626803,78
640	558119,56	626872,97
641	558121,24	626884,34
642	558106,39	626908,00
643	558111,85	626978,94
644	558122,31	627187,48
645	558131,80	627235,81
646	558148,47	627263,25
647	558170,93	627290,47
648	558187,57	627278,44
649	558219,14	627255,64
650	558309,17	627155,52
651	558403,84	627062,21
652	558476,06	626903,65
653	558510,57	626861,11
654	558561,24	626828,70
655	558572,32	626831,76
656	558600,99	626856,08
657	558678,31	626843,40
658	558682,06	626850,95
659	558722,07	626931,74
660	558746,17	627001,34
661	558754,38	627032,86
662	558741,67	627088,80
663	558801,48	627176,16
664	558908,95	627321,54
665	558975,55	627268,09
666	558981,78	627262,31
667	559086,18	627221,39
668	559163,79	627196,11
669	559172,52	627189,94
670	559194,35	627173,07
671	559228,43	627108,45
672	559243,22	627083,27
673	559283,97	627032,05
674	559344,59	626969,30
675	559366,95	626713,31
676	559382,18	626479,41
677	559386,41	626388,85
678	559567,97	626392,64
679	559567,87	626390,64
680	559687,16	626393,12
681	559666,36	626323,67

682	559660,16	626280,89
683	559655,83	626251,02
684	559650,56	626214,65
685	559633,19	626165,40
686	559607,39	626092,15
687	559602,16	626037,79
688	559610,72	625994,69
689	559613,02	625983,14
690	559606,88	625943,18
691	559583,67	625792,25
692	559584,71	625775,33
693	559588,69	625710,12
694	559544,73	625662,58
695	559519,17	625607,04
696	559501,05	625560,61
697	559498,71	625554,60
698	559490,70	625439,69
699	559488,21	625404,06
700	559483,89	625341,84
701	559482,40	625317,04
702	559482,19	625313,70
703	559472,65	625225,11
704	559467,54	625177,62
705	559460,97	625116,81
706	559455,49	625064,91
707	559442,98	624946,31
708	559440,76	624925,42
709	559438,35	624881,31
710	559432,95	624782,51
711	559430,66	624734,27
712	559464,63	624726,01
713	559531,91	624715,65
714	559550,26	624711,25
715	559604,19	624698,33
716	559662,39	624673,71
717	559687,31	624661,58
718	559784,07	624612,84
719	559822,27	624593,59
720	559851,09	624579,71
721	559951,29	624532,01
722	559992,86	624507,87
723	560002,84	624502,07
724	560035,99	624482,73
725	560063,69	624466,57
726	560092,68	624449,09
727	560104,95	624442,01

728	560130,52	624427,26
729	560133,57	624425,49
730	560174,42	624408,18
731	560199,65	624395,86
732	560221,27	624385,62
733	560225,39	624383,71
734	560299,50	624333,14
735	560306,89	624326,60
736	560311,36	624323,69
737	560417,21	624254,58
738	560427,36	624248,01
739	560441,02	624238,32
740	560455,73	624227,86
741	560545,70	624163,94
742	560609,47	624118,32
743	560664,02	624069,48
744	560676,19	624059,76
745	560741,91	624007,34
746	560826,13	623946,94
747	560854,20	623928,72
748	560858,61	623925,67
749	560865,05	623921,18
750	560873,15	623915,53
751	560921,47	623881,82
752	560962,08	623852,67
753	560984,22	623808,54
754	560988,43	623800,14
755	560991,29	623794,44
756	561005,22	623772,67
757	561020,89	623753,14
758	561068,73	623725,03
759	561097,55	623706,33
760	561182,89	623690,34
761	561242,91	623679,09
762	561246,71	623678,87
763	561272,94	623677,31
764	561306,50	623667,31
765	561325,32	623650,92
766	561338,26	623656,12
767	561347,76	623661,79
768	561525,41	623746,11
769	561555,28	623760,86
770	561582,84	623774,01
771	561619,53	623791,55
772	561623,35	623807,53
773	561622,48	623846,77

774	561623,11	623869,78
775	561627,82	623879,86
776	561666,73	623897,96
777	561683,78	623889,81
778	561703,07	623872,99
779	561710,84	623866,22
780	561738,48	623841,94
781	561773,50	623859,39
782	561783,01	623863,34
783	561783,93	623863,72
784	561829,14	623882,49
785	561844,58	623889,93
786	561939,27	623935,55
787	561960,52	623945,38
788	562100,40	624009,74
789	562117,28	624018,14
790	562191,98	624055,29
791	562285,40	624101,74
792	562404,33	624153,10
793	562483,13	624188,73
794	562496,40	624193,40
795	562503,25	624195,80
796	562605,43	624231,69
797	562649,66	624249,85
798	562764,52	624297,00
799	562866,44	624341,90
800	562898,31	624354,18
801	562927,88	624365,58
802	562929,52	624412,64
803	562918,49	624485,50
804	562902,51	624542,92
805	562904,56	624604,20
806	562903,89	624638,32
807	562874,85	624662,32
808	562869,34	624676,38
809	562842,77	624744,11
810	562841,94	624746,22
811	562839,65	624751,74
812	562781,10	624891,97
813	562727,20	625035,60
814	562719,69	625050,51
815	562723,15	625083,42
816	562676,58	625154,02
817	562596,34	625365,83
818	562467,09	625683,87
819	562389,62	625872,85

820	562394,51	625889,67
821	562369,79	625922,58
822	562355,08	625933,11
823	562261,84	626144,20
824	562180,45	626317,94
825	562180,71	626334,57
826	562249,43	626479,88
827	562273,89	626549,01
828	562270,46	626639,35
829	562260,82	626658,90
830	562264,84	626660,60
831	562414,14	626723,81
832	562501,24	626760,67
833	562755,84	626882,11
834	562760,06	626873,75
835	562756,34	626918,75
836	562660,36	627134,97
837	562586,50	627309,74
838	562503,67	627493,19
839	562497,40	627515,23
840	562474,61	627595,36
841	562449,25	627606,88
842	562431,51	627615,45
843	562399,05	627627,31
844	562359,56	627652,51
845	562295,69	627688,03
846	562236,00	627721,33
847	562164,96	627761,88
848	562069,75	627816,16
849	562080,58	627821,30
850	562178,34	627981,66
851	562248,04	628082,34
852	562286,63	628108,64
853	562418,44	628145,56
854	562594,49	628250,87
855	562716,92	628362,23
856	562726,50	628394,51
857	562732,19	628399,68
858	562732,19	628399,68
859	562732,58	628400,63
860	562740,88	628419,71
861	562746,14	628431,04
862	562756,37	628439,61
863	562769,10	628446,79
864	562777,68	628454,53
865	562783,49	628461,99

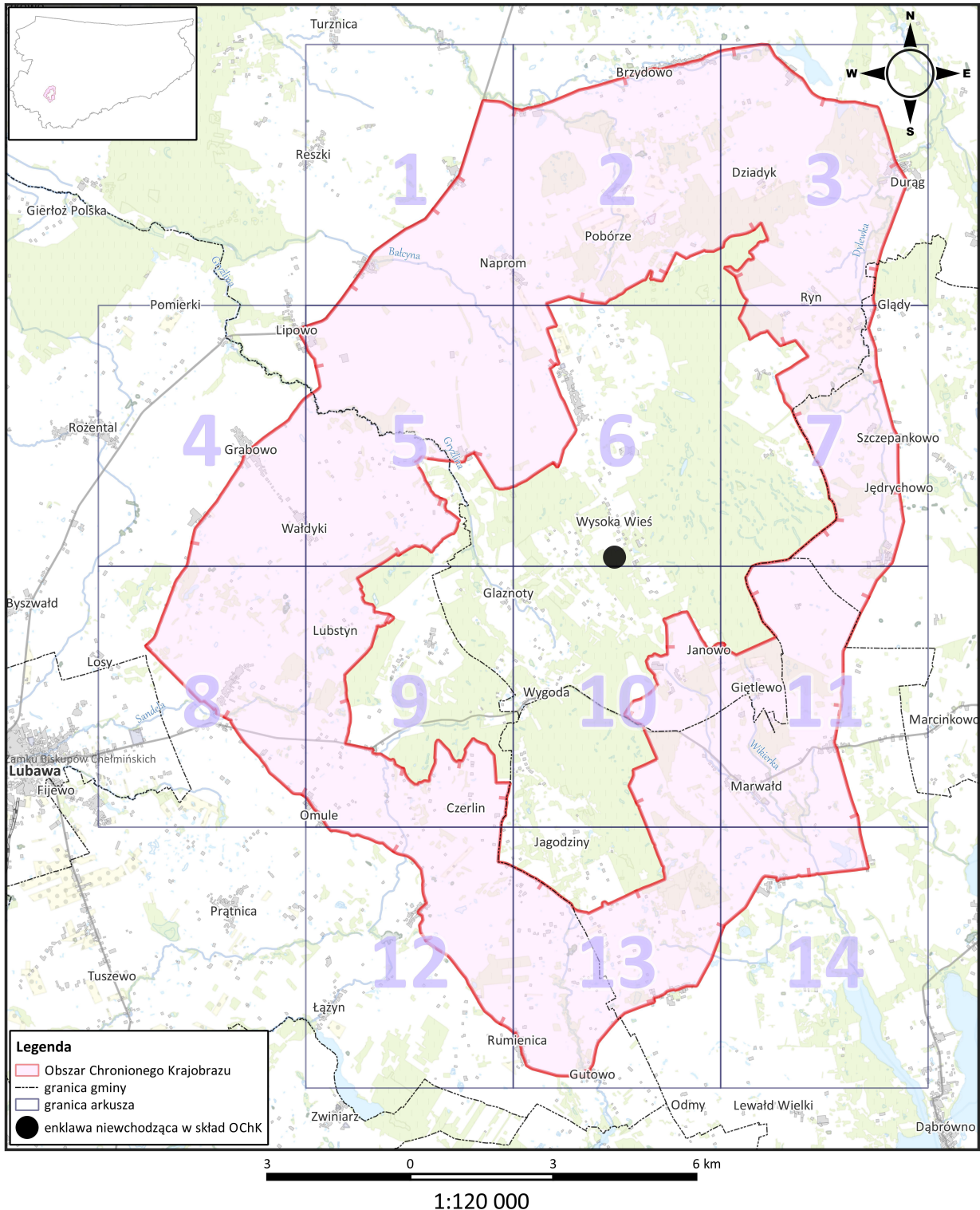
866	562784,26	628463,92
867	562781,53	628464,37
868	562767,58	628467,09
869	562715,94	628603,07
870	562719,45	628653,59
871	562652,55	628725,62
872	562581,71	628801,75
873	562540,82	628944,30
874	562582,34	629003,60
875	562587,66	629039,24
876	562654,77	629045,48
877	562677,87	629057,56
878	562710,01	629096,40
879	562817,49	629048,38
880	562842,28	629040,17
881	562882,72	629050,22
882	562934,77	629070,39
883	562941,39	629071,38
884	562968,41	629075,41
885	562986,35	629075,14
886	562979,25	629239,06
887	562975,27	629488,25
888	562965,03	629691,46
889	562956,54	629710,08
890	562949,52	629725,58
891	562918,42	629784,29
892	562910,47	629799,43
893	562909,13	629810,67
894	562916,66	629829,42
895	562942,93	629823,20
896	563113,30	629898,35
897	563113,30	629898,35
898	563120,00	629900,91
899	563132,45	629904,14
900	563145,14	629907,63
901	563159,82	629910,61
902	563172,01	629912,61
903	563179,97	629914,85
904	563205,11	629924,06
905	563223,52	629930,53
906	563235,84	629935,69
907	563248,78	629941,67
908	563261,97	629948,14
909	563274,61	629954,48
910	563285,10	629958,56
911	563293,45	629960,87

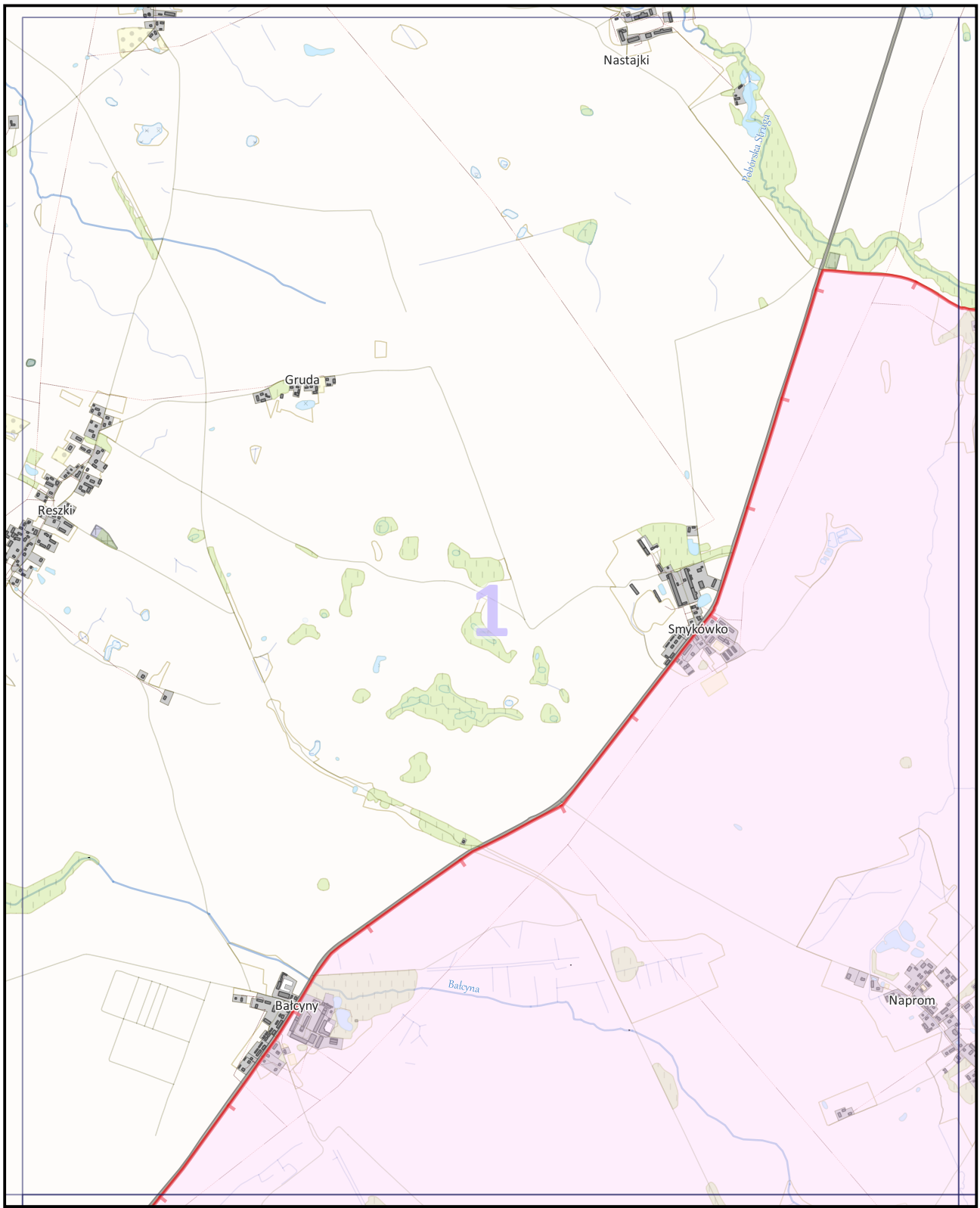
912	563302,69	629962,47
913	563315,31	629964,42
914	563328,29	629964,60
915	563329,37	629964,45
916	563328,79	629965,91
917	563370,18	629967,07
918	563380,94	629973,70
919	563393,64	629971,10
920	563458,39	629852,57
921	563565,16	629645,32
922	563599,01	629585,87
923	563615,42	629557,62
924	563655,68	629471,42
925	563709,02	629376,35
926	563729,03	629350,94
927	563762,07	629313,79
928	563777,48	629273,17
929	563805,04	629237,27
930	563840,22	629197,45
931	563844,24	629189,14
932	563855,93	629193,35
933	563942,05	629223,40
934	563962,49	629245,03
935	563998,54	629281,00
936	564041,24	629304,52
937	564058,81	629308,38
938	564101,37	629307,05
939	564125,91	629317,84
940	564157,59	629312,49
941	564191,50	629274,10
942	564189,08	629272,92
943	564156,36	629257,08
944	564174,38	629227,62
945	564175,93	629225,08
946	564212,49	629165,32
947	564225,38	629143,82
948	564276,66	629168,46
949	564283,68	629160,37
950	564296,04	629146,10
951	564319,50	629127,72
952	564363,39	629102,37
953	564397,00	629082,97
954	564426,67	629066,43
955	564656,60	629169,75
956	564912,31	629284,49
957	565264,98	629442,44

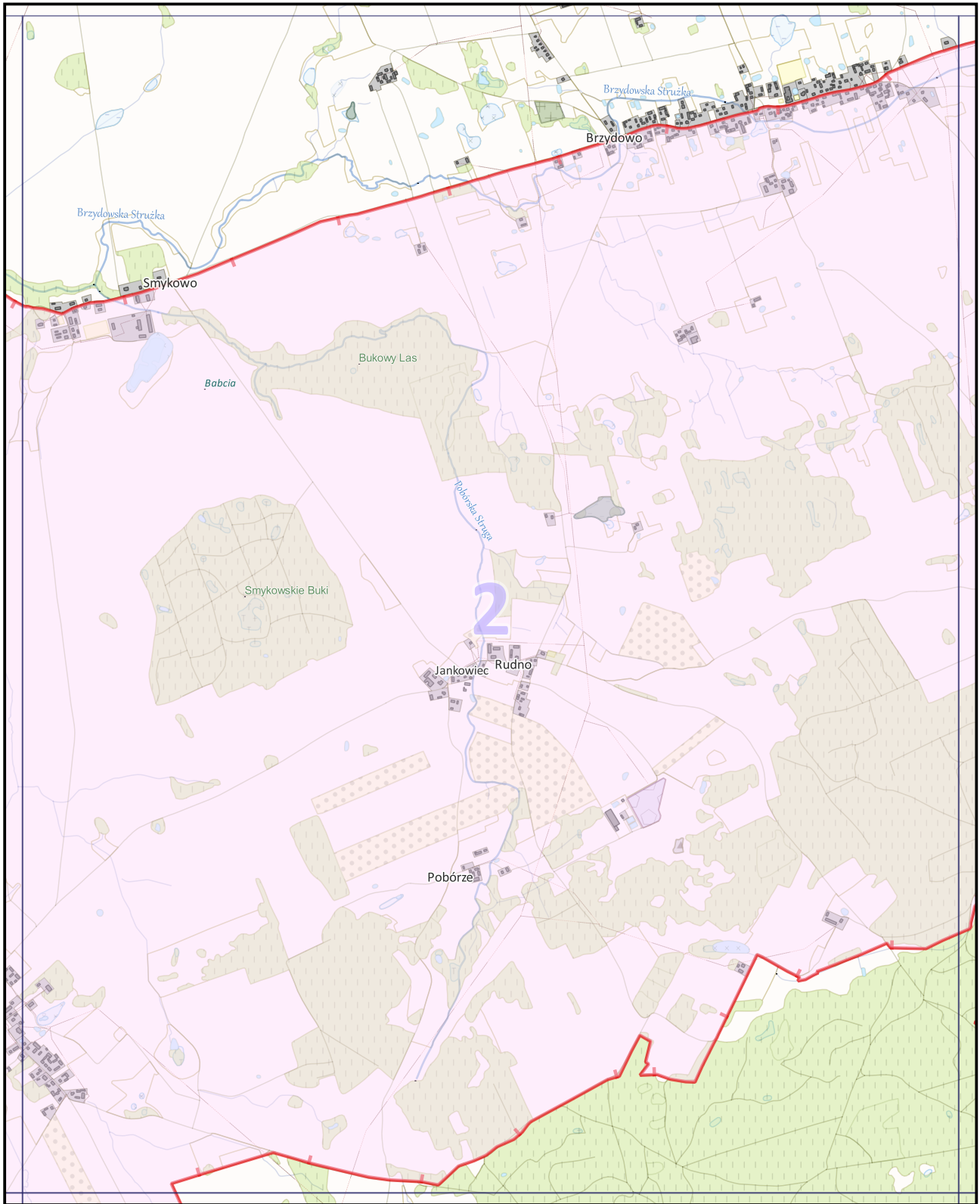
958	565269,97	629446,61
959	565219,34	629510,71
960	565123,41	629625,60
961	564990,38	629765,52
962	564953,43	629847,92
963	564950,32	629855,39
964	564912,44	629966,14
965	564880,72	630064,27
966	564793,45	630254,89
967	564688,06	630464,62
968	564653,57	630560,43
969	564626,44	630693,78
970	564655,21	630736,45
971	564679,04	630777,78
972	564756,11	630925,38
973	564844,59	630962,69
974	564952,01	630987,49
975	565083,71	630997,35
976	565220,21	631019,92
977	565477,10	631057,77
978	565514,37	631069,06
979	565561,06	631096,72
980	565563,62	631102,13
981	565568,26	631111,96
982	565629,25	631164,91
983	565716,23	631237,77
984	565881,20	631376,16
985	566037,29	631511,76
986	566249,23	631676,73
987	566411,14	631802,24
988	566434,30	631820,46
989	566521,48	631898,89
990	566520,35	631902,97
991	566527,44	631903,95

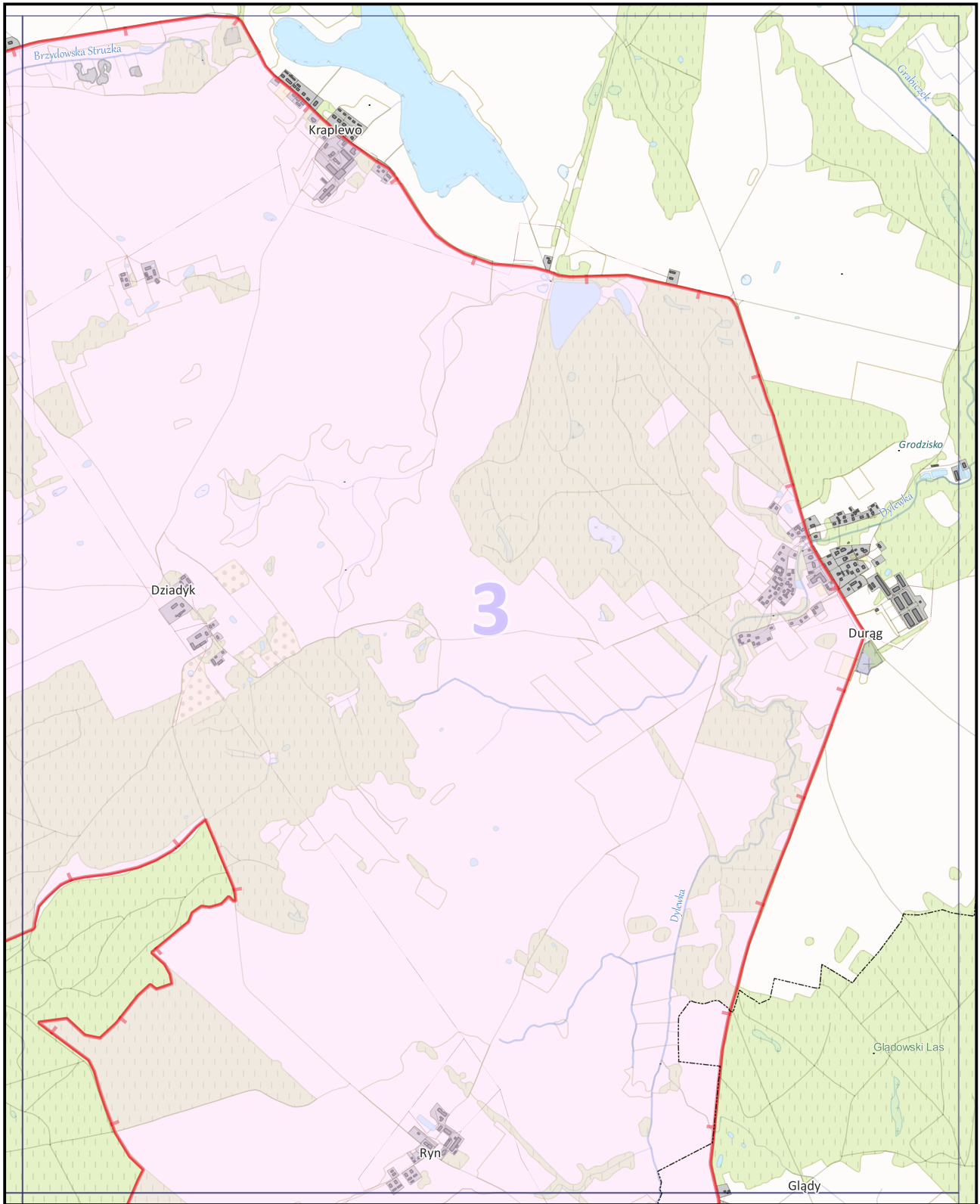
Załącznik Nr 2 do uchwały Nr
Sejmiku Województwa Warmińsko-Mazurskiego

Mapa poglądowa Obszaru Chronionego Krajobrazu Wzgórz Dylewskich

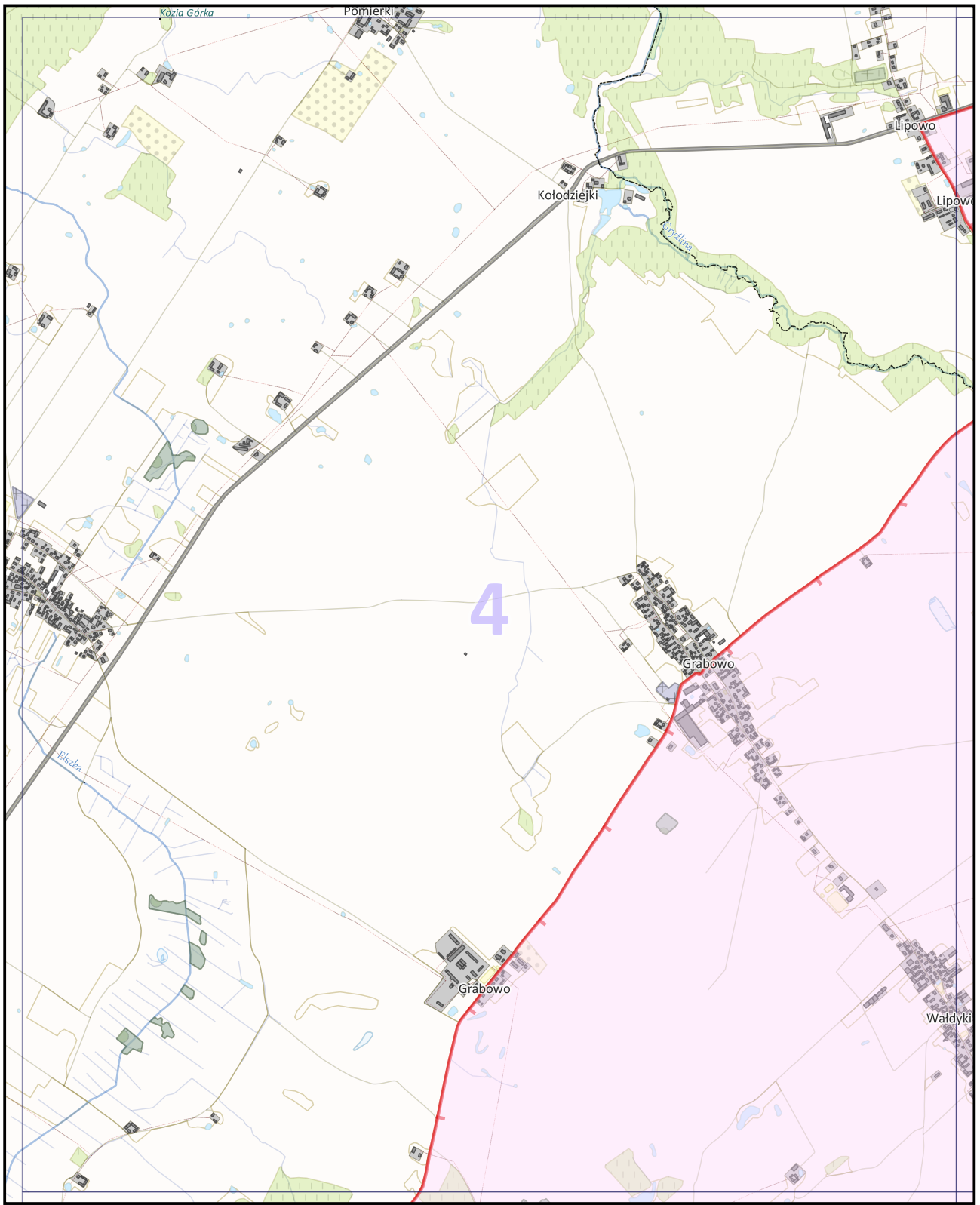


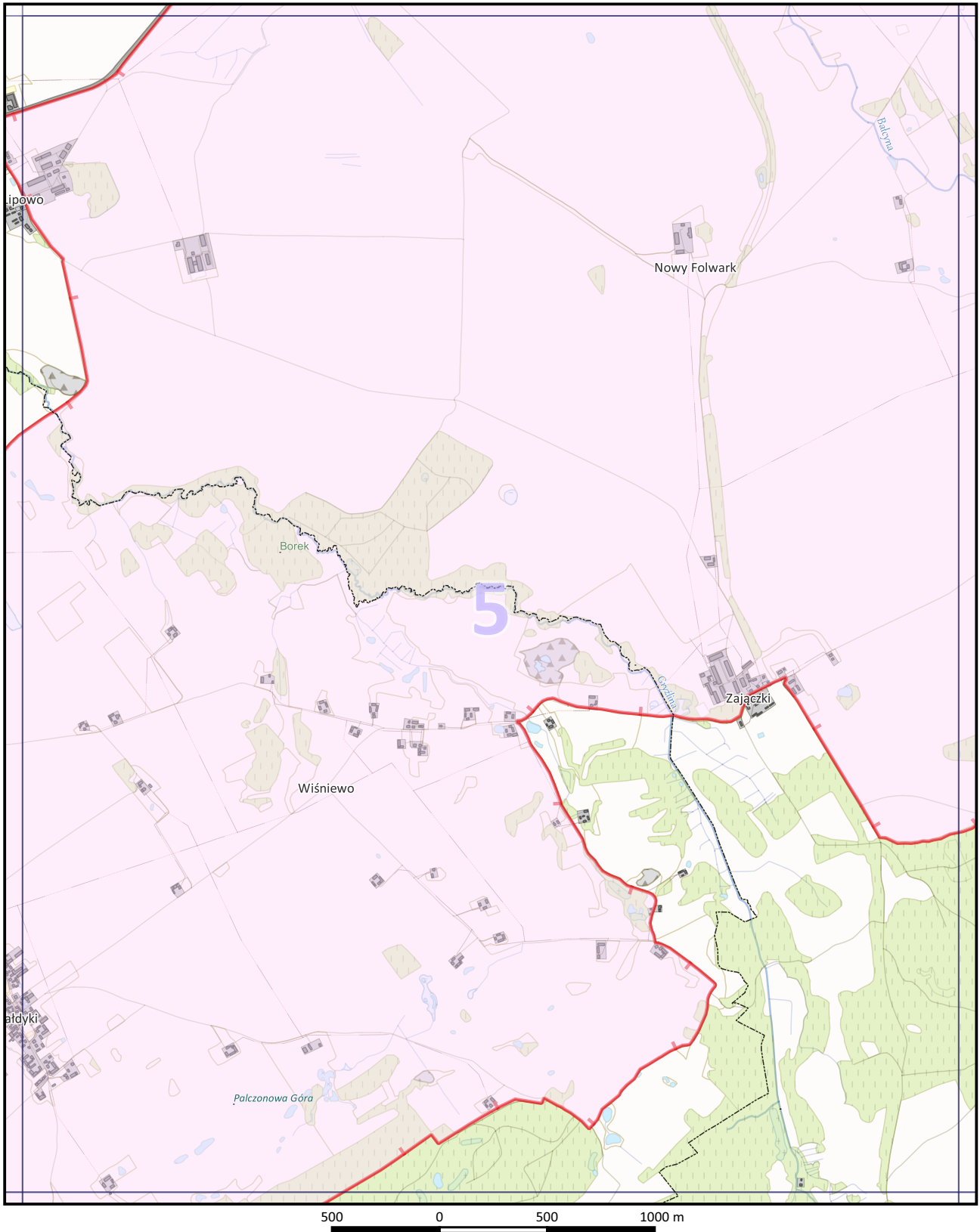


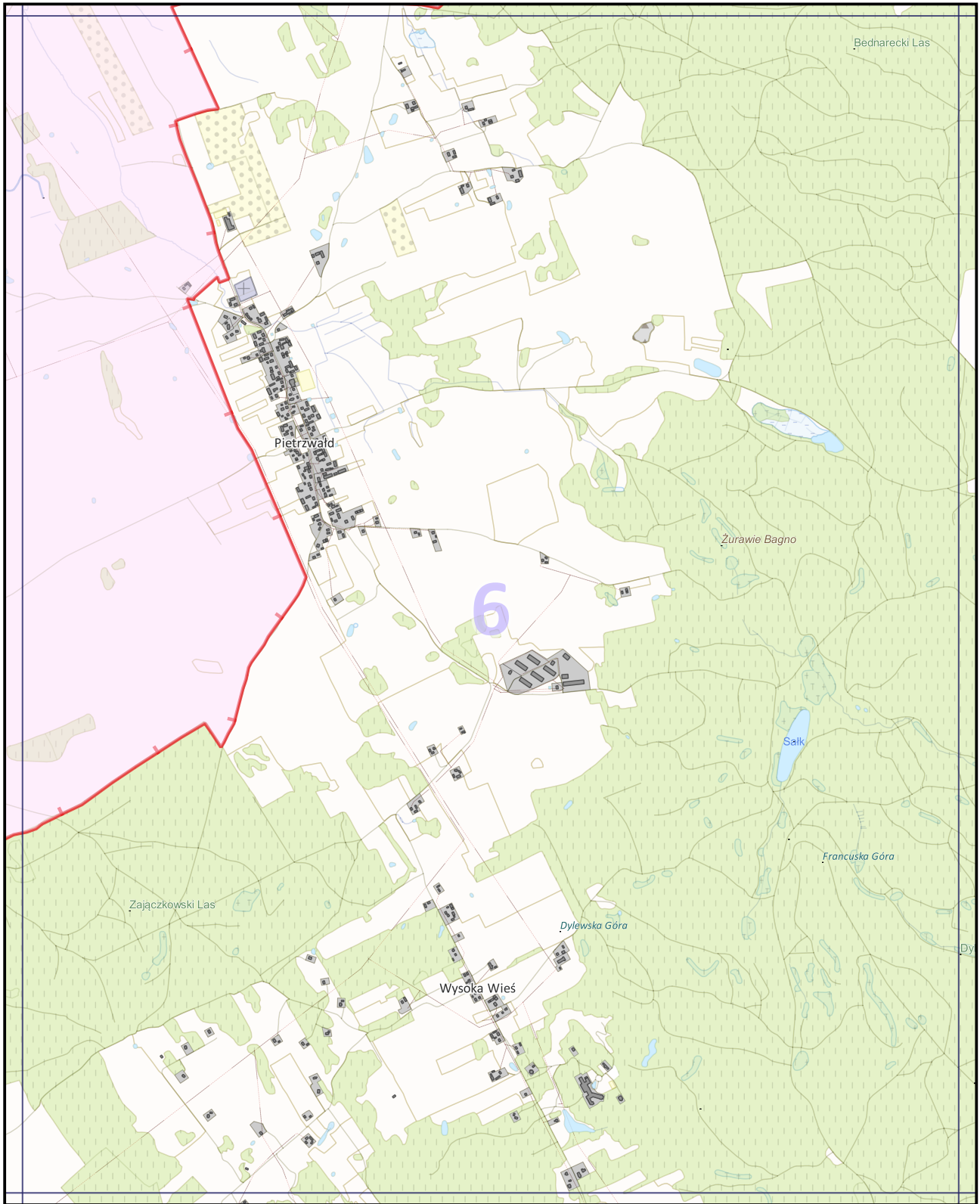


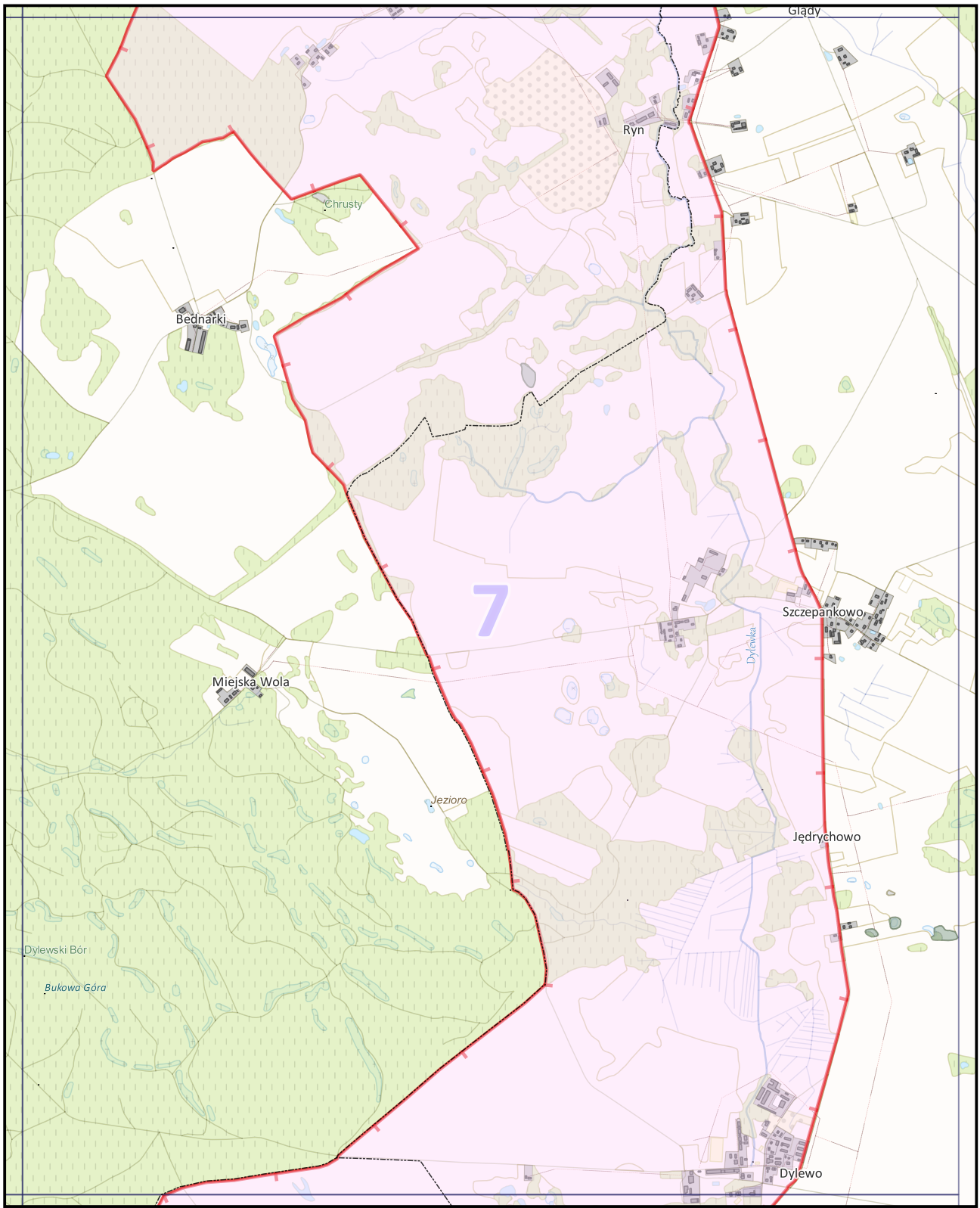


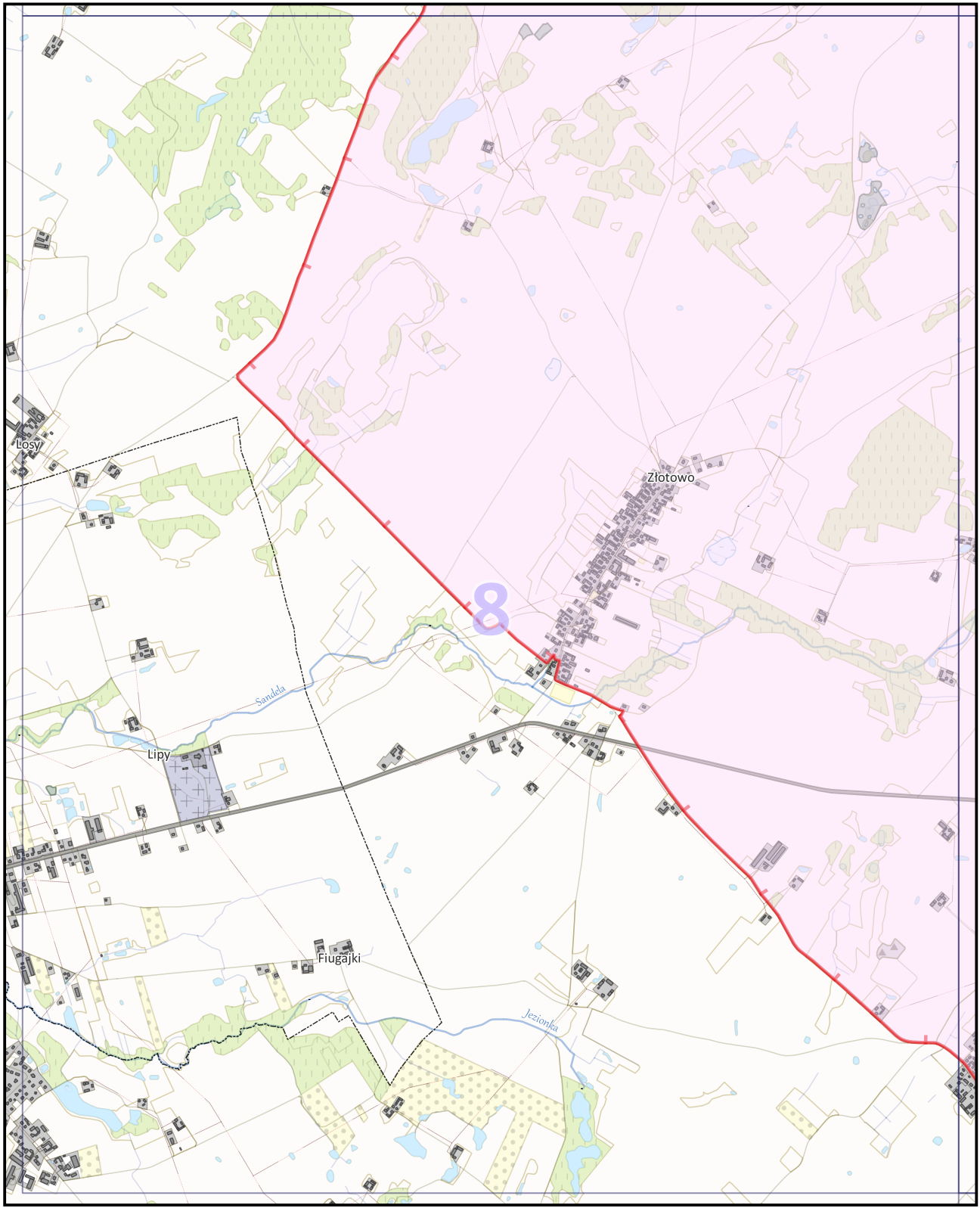
500 0 500 1000 m

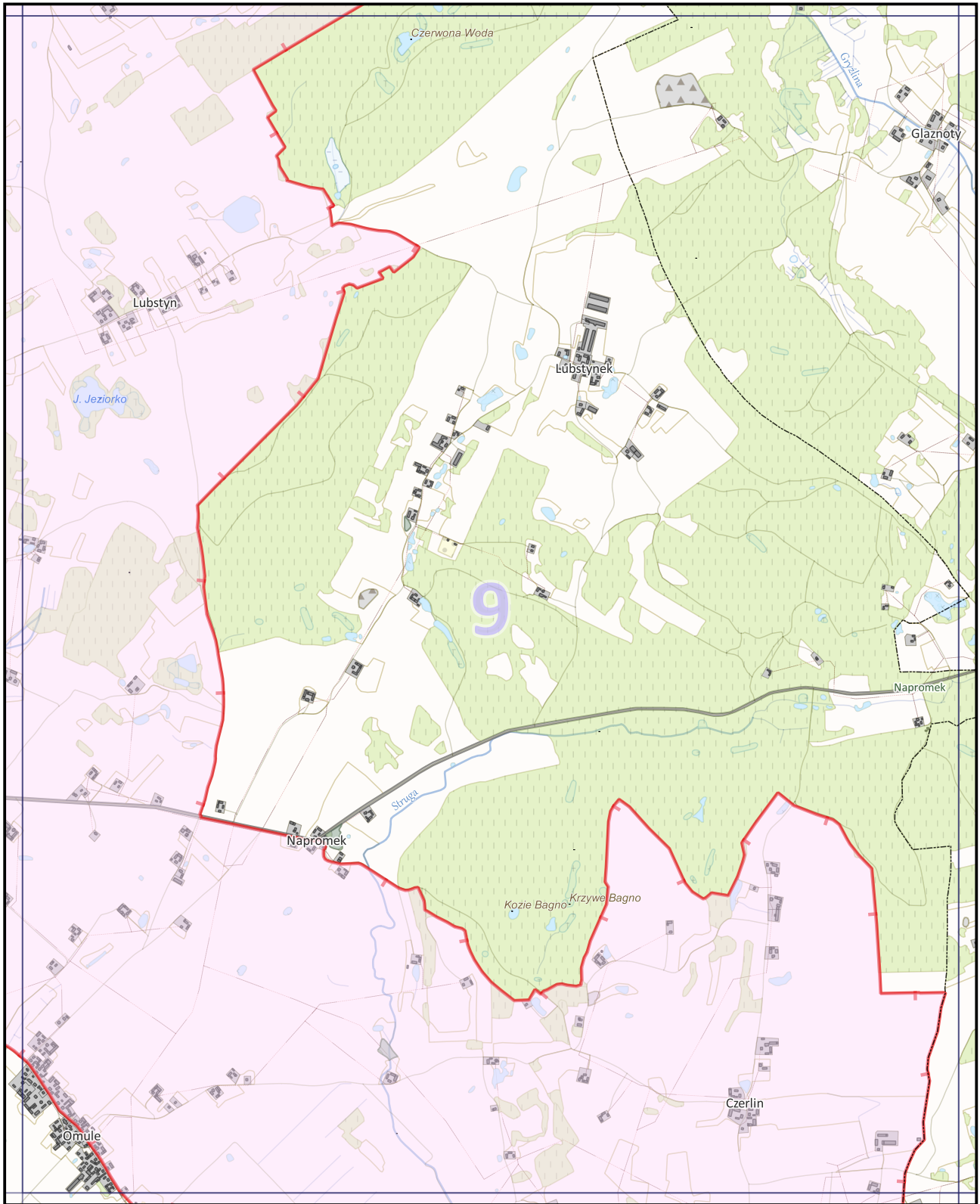


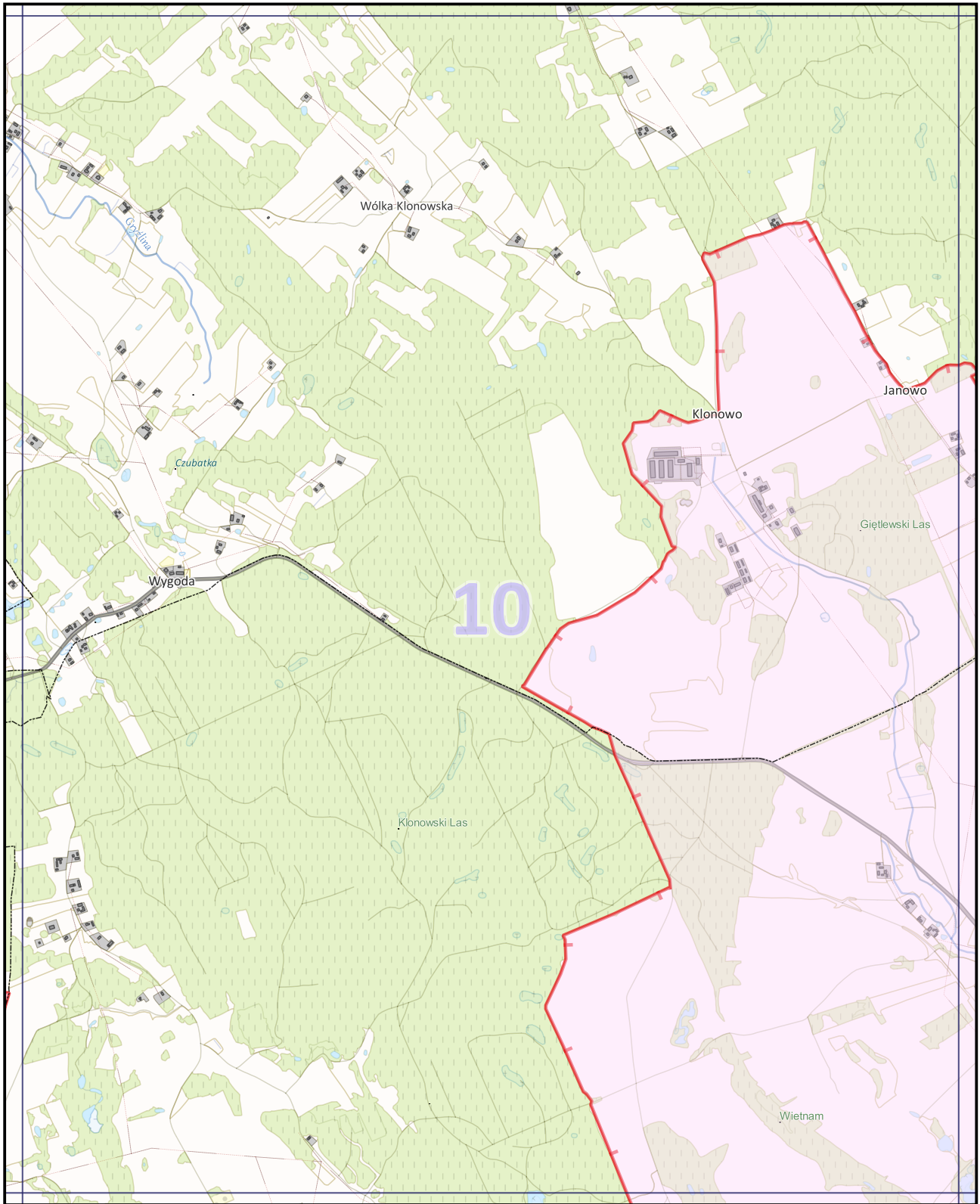


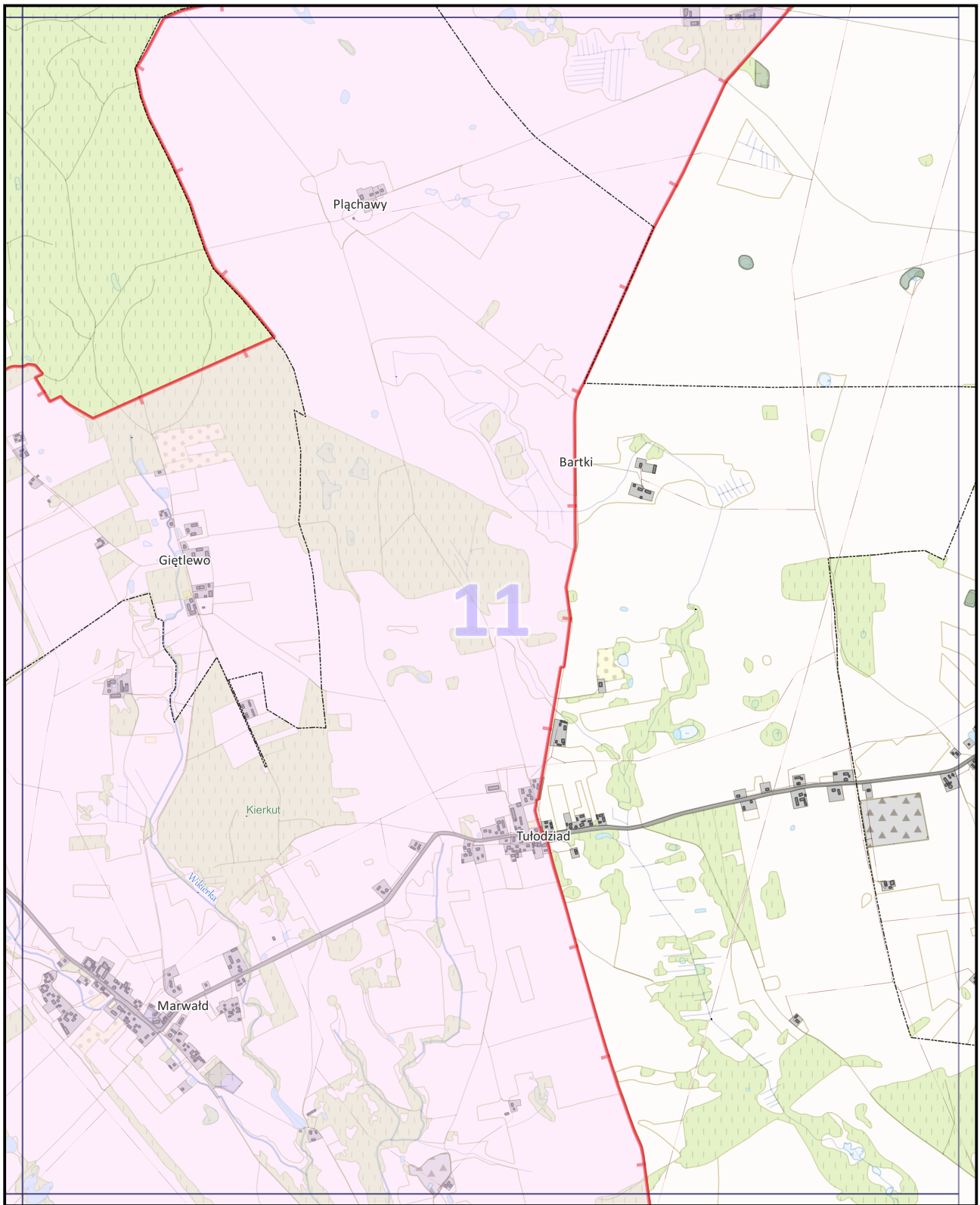


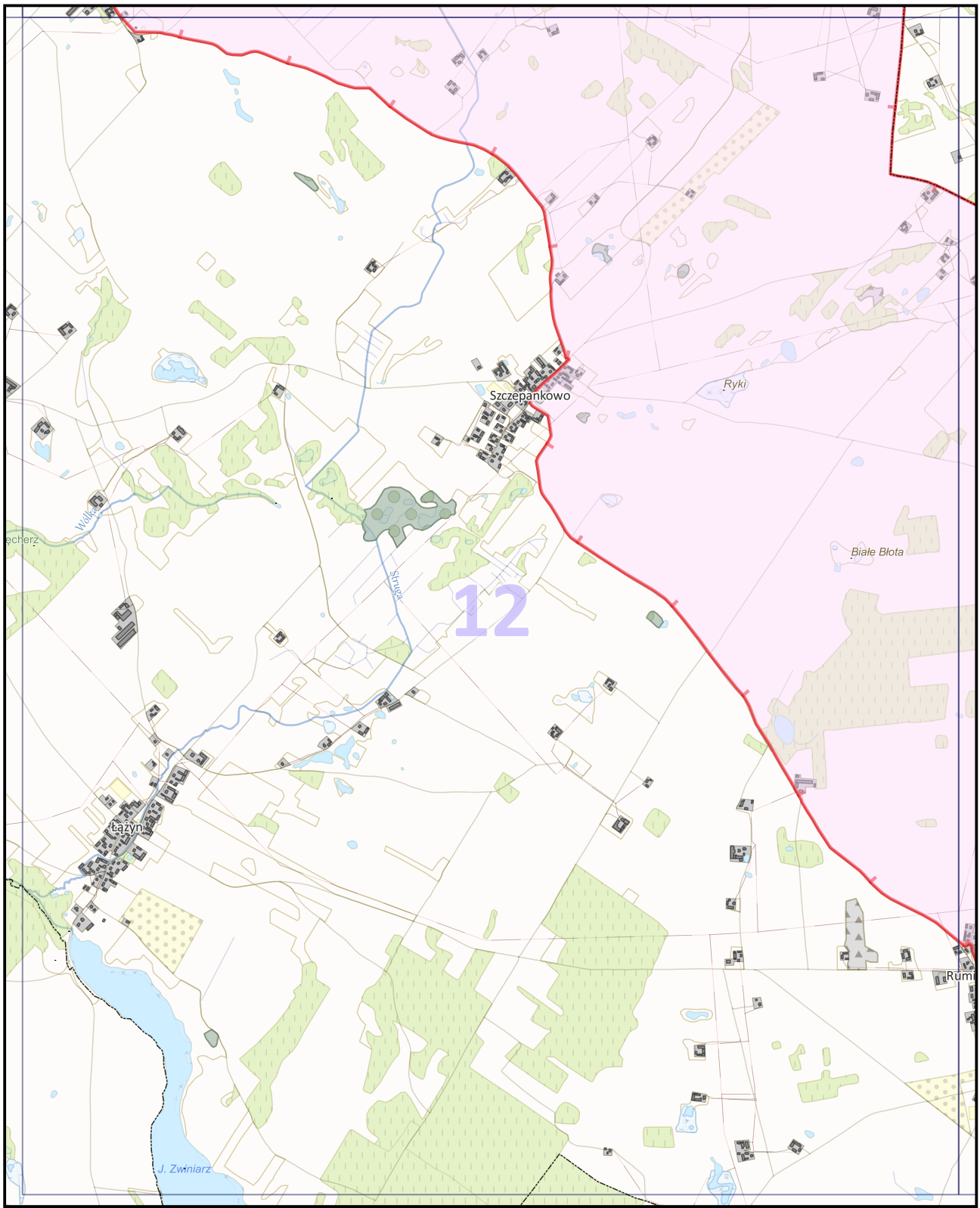


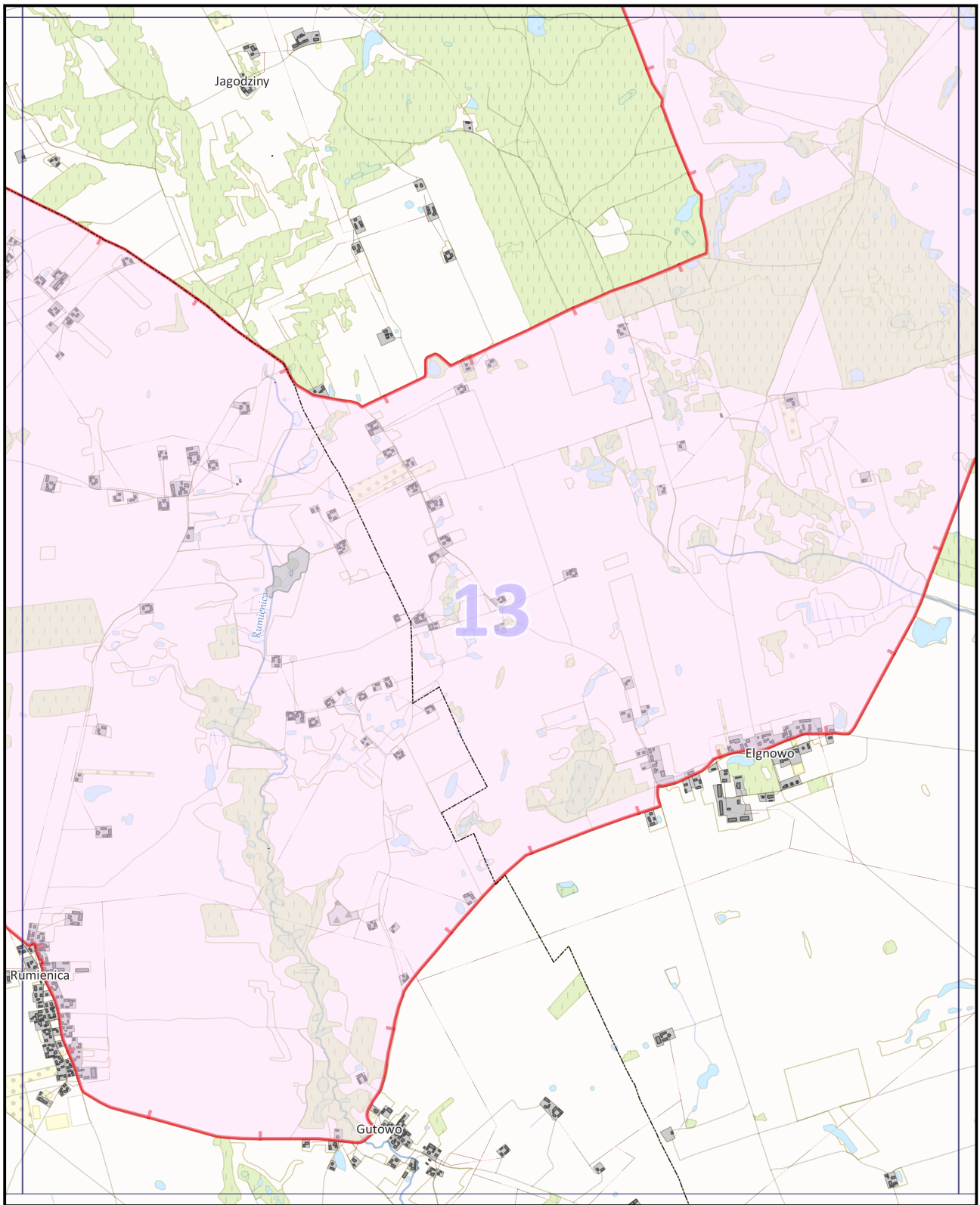


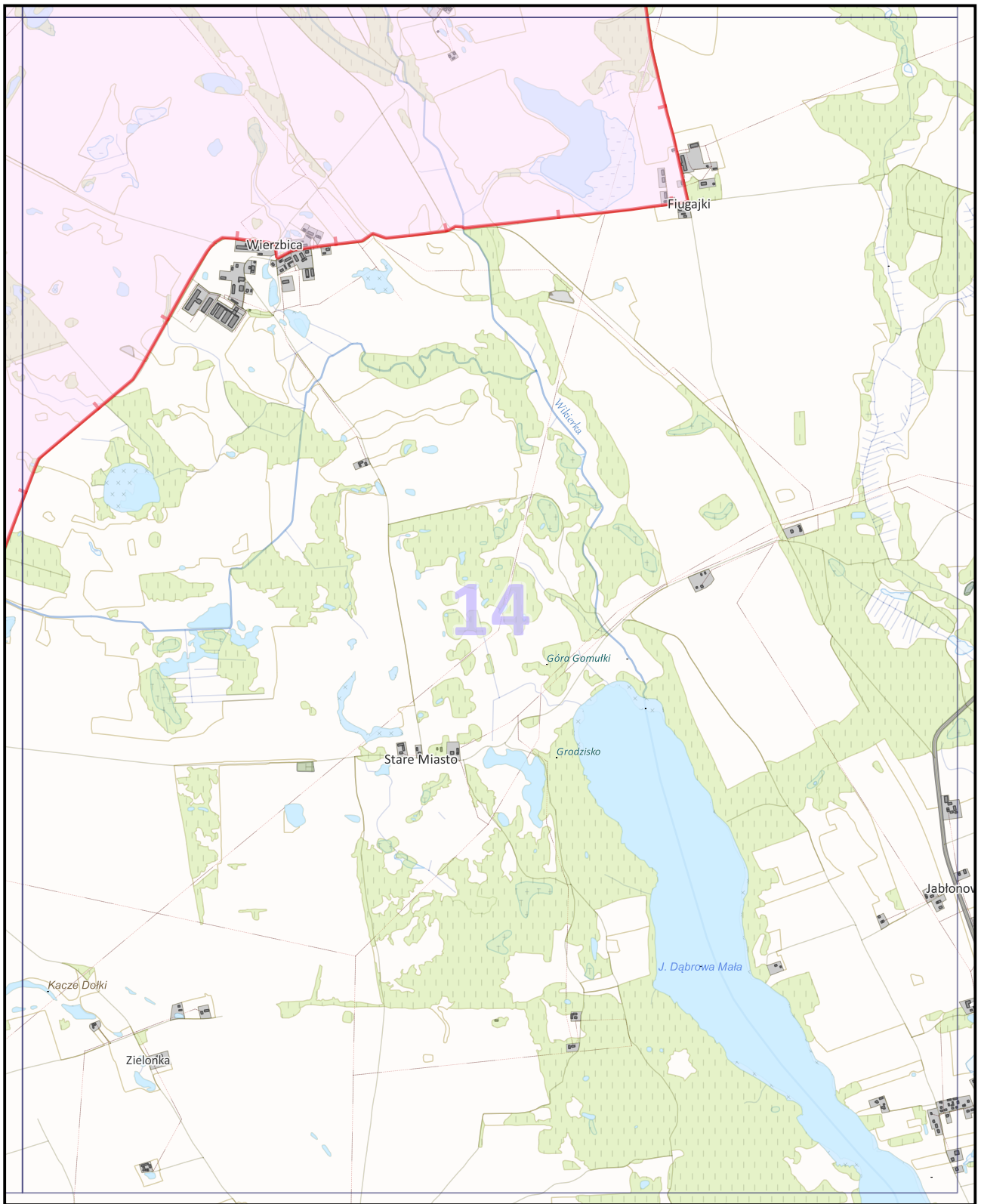












Uzasadnienie

Obszar Chronionego Krajobrazu Wzgórz Dylewskich położony jest w południowo-zachodniej części województwa warmińsko-mazurskiego. Zajmuje powierzchnię 14 643,67 ha i obejmuje tereny leżące w powiecie ostródzkim na terenie gmin: Grunwald, Dąbrówno, Ostróda oraz w powiecie iławskim na terenie gminy Lubawa. Większość Obszaru znajduje się w mezoregionie Garbu Lubawkiego, natomiast na południu i wschodzie jego niewielka część zachodzi na Równinę Urszulewską. Obszar swoim zasięgiem pokrywa się z otuliną Parku Krajobrazowego Wzgórz Dylewskich i utworzony został przede wszystkim w celu ochrony jego cennych walorów przyrodniczo-krajobrazowych. Krajobraz tego Obszaru został ukształtowany w wyniku ostatniego zlodowacenia. Morenowe wzgórza oraz płaskie doliny tworzą bogatą, pagórkowato-falistą rzeźbę krajobrazu. W związku z górzystym charakterem terenu wiele z rzek ma tu swoje źródła m.in.: Dylewka, Poburzanka, Sandela.

Zgodnie z art. 18 pkt 20 ustawy z dnia 5 czerwca 1998 r. *o samorządzie województwa* (Dz. U. z 2018 r. poz. 913, z późn. zm.) do wyłącznej właściwości Sejmiku Województwa należy podejmowanie uchwał w innych sprawach zastrzeżonych ustawami i statutem województwa do kompetencji Sejmiku Województwa. Na podstawie art. 23 ust. 2 ustawy z dnia 16 kwietnia 2004 r. *o ochronie przyrody* (Dz. U. z 2018 r. poz. 1614) Sejmik Województwa wyznacza obszar chronionego krajobrazu, określa jego nazwę, położenie, sprawującego nadzór, ustalenia dotyczące czynnej ochrony ekosystemów oraz zakazy właściwe dla danego obszaru chronionego krajobrazu lub jego części, wybrane spośród zakazów wymienionych w art. 24 ust. 1, wynikające z potrzeb jego ochrony.

Ze względu na zmianę przepisów ustawy *o ochronie przyrody* na skutek wejścia w życie ustawy z dnia 24 kwietnia 2015 r. *o zmianie niektórych ustaw w związku ze wzmocnieniem narzędzi ochrony krajobrazu* (Dz. U. z 2015 r. poz. 774, z późn. zm.) konieczne było dostosowanie do tych zmian zapisów Rozporządzenia Nr 113 Wojewody Warmińsko-Mazurskiego z dnia 3 listopada 2008 r. *w sprawie Obszaru Chronionego Krajobrazu Wzgórz Dylewskich* (Dz. Urz. Woj. Warm.-Maz. Nr 176, poz. 2581). Niniejszy projekt uchwały bazuje na treści wspomnianego Rozporządzenia aktualizując je o zapisy wynikające z obecnego brzmienia ustawy *o ochronie przyrody* (Dz. U. z 2018 r. poz. 1614). Załączony projekt Uchwały zawiera również dodatkowe zapisy stanowiące o nowych odstępstwach od zakazów umożliwiające m.in.: budowę nowych obiektów budowlanych w pasie szerokości 100 m od innych niż rzeki cieków naturalnych, budowę nowych obiektów budowlanych zgodnie z ustaleniami wynikającymi z decyzji o warunkach zabudowy, likwidację zadrzewień śródpolnych, przydrożnych i nadwodnych, na potrzeby wykonalności ustaleń ww. decyzji oraz usunięcie drzew lub krzewów w obrębie zadrzewienia, należących do gatunków obcych. Ponadto projekt utrzymuje dotychczasową możliwość uzupełnień zabudowy pod warunkiem wyznaczenia nieprzekraczalnej linii zabudowy od brzegów zgodnie z linią występującą na działkach przyległych.

Należy zaznaczyć, że dotychczasowy akt prawny dotyczący OChK Wzgórz Dylewskich przedstawia jego zasięg za pomocą opisu przebiegu granic (Załącznik Nr 1) oraz topograficznej mapy sytuacyjnej (Załącznik Nr 2). Wspomniana mapa została opracowana w małej skali uniemożliwiającej szczegółową weryfikację granic zarówno w terenie, jak i na mapach ewidencyjnych oraz zawiera nieaktualne na moment powoływania OChK i obecny oznaczenie granic gmin. Dodatkowym utrudnieniem w ustaleniu zasięgu Obszaru są występujące między ww. załącznikami rozbieżności uniemożliwiające wskazanie w sposób jednoznaczny właściwej granicy a także użyte w opisach sformułowania budzące wątpliwości, odnoszące się do elementów zmiennych, których szczegółowa identyfikacja w terenie jest obecnie niemożliwa. Tak nieprecyzyjne określenie granic Obszaru, wynikające m.in. z ograniczonego dostępu do odpowiednich narzędzi technicznych w okresie jego wyznaczania, w znacznym stopniu utrudnia zarządzanie tą formą ochrony przyrody.

Mając na uwadze powyższe trudności interpretacyjne uznano za konieczne wyznaczenie OChK zgodnie z obowiązującymi standardami. W tym celu przyjęto, że na potrzeby doprecyzowania i jednoznacznego wyznaczenia zasięgu Obszaru jego granice będą prowadzone w miarę możliwości wzdłuż granic działek lub użytków ewidencyjnych z uwzględnieniem aktualnych na dzień ich wyznaczania granic właściwych miejscowo gmin i oddziałów leśnych. W sytuacji, kiedy opis z Załącznika Nr 1 określa granicę OChK jako drogę lub tor kolejowy elementy te uznano za graniczne, nie uwzględniając ich powierzchni

w Obszarze.

Po dokonaniu uszczegółowienia granic Obszaru zmianie uległa jego powierzchnia, która według obecnych wyliczeń wynosi 14 643,67 ha. Różnica między powierzchnią wskazaną w Rozporządzeniu Nr 113 Wojewody Warmińsko-Mazurskiego z dnia 3 listopada 2008 r. w sprawie Obszaru Chronionego Krajobrazu Wzgórz Dylewskich (Dz. Urz. Woj. Warm.-Maz. Nr 176, poz. 2581), a powierzchnią obliczoną po ustaleniu dokładnego przebiegu granic Obszaru wynika ze stopnia szczegółowości wyznaczenia granic, ze zwiększenia dokładności wykonywanych pomiarów, a także z wymienionych powyżej korekt.

Ponadto mając na uwadze wnioski, które wpłynęły do Departamentu Ochrony Środowiska Urzędu Marszałkowskiego Województwa Warmińsko-Mazurskiego w Olsztynie wskazane jest, aby na działkach o nr ewid. 66/11, 66/12, obręb Rudno, gmina Ostróda; 220 i 221, obręb Tułodzian, gmina Dąbrówno; 112/43 oraz 112/45, obręb Szczepankowo, gmina Grunwald wprowadzić odstępstwo w stosunku do obowiązywania zakazu *wydobywania do celów gospodarczych skał, w tym torfu, oraz skamieniałości, w tym kopalnych szczątków roślin i zwierząt, a także minerałów i bursztynu oraz wykonywania prac ziemnych trwale zniekształcających rzeźbę terenu, z wyjątkiem prac związanych z zabezpieczeniem przeciwsztorowym, przeciwpowodziowym lub przeciwosuwiskowym lub utrzymaniem, budową, odbudową, naprawą lub remontem urządzeń wodnych.*

Dla inwestycji zlokalizowanej na działkach 66/11, 66/12 została przeprowadzona *Analiza wpływu i skutków oddziaływania na walory krajobrazowe Obszaru Chronionego Krajobrazu Wzgórz Dylewskich terenu przeznaczonego do eksploatacji złóż kopalin w granicach działki nr 66/7 (po podziale nr 66/11 i 66/12), obręb Rudno, gmina Ostróda, województwo warmińsko-mazurskie.* Z powyższego opracowania wynika, że ww. działki sąsiadują bezpośrednio z Zakładem Unieszkodliwiania Odpadów Komunalnych „Rudno” i jego czynnym składowiskiem, tym samym materiał mineralny w postaci kruszywa naturalnego występującego na działkach wnioskodawcy w przypadku jego pozyskania pozwoleń w sposób najbardziej efektywny prowadzi eksploatację składowiska, jednocześnie ograniczając skutki środowiskowe związane z transportem kruszywa spoza zakładu. Stwierdzono, że planowana inwestycja znajduje się w znacznej odległości od innych obszarów podlegających ochronie, co wyklucza prawdopodobieństwo aby realizacja, eksploatacja bądź likwidacja przedsięwzięcia wpłynęła negatywnie na ich stan. Na podstawie przeprowadzonych analiz oraz szczegółowej inwentaryzacji terenu opracowania wyznaczono orientacyjny zasięg widoczności projektowanej inwestycji w krajobrazie. Zauważono, że w terenie występują liczne bariery widokowe, które wyraźnie ograniczają zasięg widoczności. Obszar jest silnie pofałdowany z różnicami wysokości do kilkunastu metrów, większość badanej powierzchni stanowią dawne użytki rolne, łąki, pastwiska i grunty orne, na których kilkanaście lat temu zaprzestano użytkowania, w wyniku tego uległy one sukcesji w kierunku zarośli i zadrzewień. Podkreślono, że działalność związana z wydobywaniem może być widoczna z obszarów wykorzystywanych rolniczo, z kilkunastu zabudowań mieszkalnych położonych we wschodniej części wsi Rudno oraz z pojedynczych zabudowań kolonijnych. Zwrócono także uwagę, że złoża znajdują się w dużej odległości od siedzib ludzkich, a teren z którym sąsiaduje nie jest często odwiedzany przez turystów i mieszkańców okolicznych miejscowości. Dla wizualnych użytkowników przestrzeni składowisko wraz z kopalnią będą stanowiły spójny obiekt, który od wielu lat istnieje już w tej przestrzeni. Ponadto dla terenu przeprowadzono analizę oraz waloryzację krajobrazu, która wykazała iż jest to obszar o stosunkowo wysokich walorach krajobrazowych. Najwyższe oceny przyznano terenom znajdującym się na obszarze Parku Krajobrazowego Wzgórz Dylewskich, natomiast najniższą ocenę otrzymało pole, na którym zlokalizowane są działki nr 66/11 i 66/12. Analizowany teren stanowi niewielki wycinek obszaru chronionego krajobrazu i ze względu na silną antropopresję (składowisko odpadów) jest jednym z mniej atrakcyjnych miejsc w okolicy. Realizacja inwestycji na tym terenie spowoduje okresowe obniżenie wartości krajobrazu, jednak po przeprowadzonych zabiegach rekultywacyjnych teren nabierze nowych walorów. Po zakończeniu działalności górniczej przewiduje się wykorzystanie wyrobisk po rekultywacji do celów rolnych: część suchą do upraw polowych a część zawadzioną jako staw. Oceny stanu faktycznego wskazanej nieruchomości dokonał również Dyrektor ZPK Pojezierza Iławskiego i Wzgórz Dylewskich, który w opinii dotyczącej możliwości wydobywania kruszywa na działce nr 66/7 (po podziale działki 66/11, 66/12), obręb Rudno, gmina Ostróda podkreślił, iż ze względu na bliskie sąsiedztwo ZUOK Rudno pozyskiwanie kruszywa na wskazanym terenie nie wpłynie znacząco na

krajobraz tej części OChK Wzgórz Dylewskich.

Dla inwestycji zlokalizowanej na działkach nr 220 i 221 została przeprowadzona *Ekspertyza zawierająca ocenę wyłączenia z Obszaru Chronionego Krajobrazu Wzgórz Dylewskich działek ewidencyjnych nr 220 i 221, położonych w obrębie nr 21-Tułodziad, gm. Dąbrówno, pow. ostródzki, woj. warmińsko-mazurskie na terenie Obszaru Chronionego Krajobrazu Wzgórz Dylewskich oraz otulinie Parku Krajobrazowego Wzgórz Dylewskich*. W opracowaniu podkreślono, że otoczenie wskazanych działek jest mocno zdegradowane. Zarówno pozostałość „dzikiego” wyrobiska kruszyw naturalnych w obrębie działki 220, jak i sąsiedztwo działki 221 w postaci funkcjonującej kopalni kruszyw w znacznym stopniu doprowadziło do zniekształcenia bliskiego krajobrazu. Ponadto stwierdzono, że jakość środowiska naturalnego w obrębie ww. terenu jest poprawna, jednak podlega niekorzystnym oddziaływaniom, związanym z ukształtowaniem terenu oraz sposobem użytkowania. Czynniki takie jak ukształtowanie powierzchni, rodzaj i struktura gleby, rodzaj i sposób prowadzenia upraw sprawiają, że zdolność do regeneracji terenu na omawianych działkach jest bardzo niska. Nawet w przypadku zaniechania użytkowania działek jako grunty orne, proces regeneracji byłby bardzo utrudniony z powodu ciągłości procesów erozyjnych oraz niskiej zasobności gruntów w składniki pokarmowe. Ponadto we wrześniu 2018 r. dla powyższego terenu została przeprowadzona *Analiza wpływu i skutków oddziaływania na walory krajobrazowe Obszaru Chronionego Krajobrazu Wzgórz Dylewskich terenu przeznaczonego do eksploatacji złóż kopalni w granicach działek nr 220 i 221, położonych w obrębie nr 21 – Tułodziad, gmina Dąbrówno, województwo warmińsko-mazurskie*. W ramach badań wykonano uproszczoną analizę krajobrazu o łącznej powierzchni 64 km², uproszczoną inwentaryzację działek 220 i 221 oraz wyznaczono orientacyjny zasięg widoczności potencjalnego zainwestowania analizowanych działek. Teren inwestycji został sklasyfikowany jako obszar o niezbyt wysokich walorach krajobrazowych. Związane to jest z niewielką lesistością, brakiem obiektów zabytkowych oraz antropogenicznymi przekształceniami gruntów. Zlokalizowania kopalni na tym terenie spowoduje okresowe obniżenie wartości krajobrazu (okres funkcjonowania kopalni określono na kilka do kilkunastu lat), jednak po przeprowadzonych zabiegach rekultywacyjnych teren nabierze nowych walorów. Na podstawie kartograficznych materiałów wejściowych oraz wizji terenowej oznaczono główne bariery widoczności, orientacyjny zasięg oddziaływania widokowego oraz zabudowania i fragmenty dróg najbardziej narażone na negatywne oddziaływania. Pozyskane wyniki przewidują miejscową i czasową widoczność z obszaru ok. 180 ha, co stanowi 1,2% powierzchni OChK Wzgórz Dylewskich. Przewiduje się również miejscową widoczność z zachodnich krańców Dąbrowieńskiego Obszaru Chronionego Krajobrazu głównie z obszarów wykorzystywanych rolniczo. Jednakże zasięg widoczności wyraźnie ograniczają liczne bariery widokowe takie jak liczne zadrzewienia śródpolne, które towarzyszą miedzom, polnym drogom oraz kanałom melioracyjnym. Dzielą one przestrzeń na wnętrza krajobrazowe oraz stanowią skuteczną barierę dla potencjalnych użytkowników przestrzeni, w której występują. Dodatkową barierą widokową jest silnie pofałdowane ukształtowanie terenu. Ponadto nie przebiegają tu ruchliwe szlaki komunikacyjne przez co teren nie jest często odwiedzany przez turystów i mieszkańców okolicznych miejscowości. Dodatkowo autor opracowania zwraca uwagę, iż w bezpośrednim sąsiedztwie analizowanych działek występuje już inna, niewielka kopalnia kruszyw. Odnośnie działek o nr 220 i 221, obręb Tułodziad, gmina Dąbrówno opinię wystawił również Dyrektor ZPK Pojezierza Iławskiego i Wzgórz Dylewskich, który podkreślił, iż wskazane działki położone są w sąsiedztwie intensywnie eksploatowanej kopalni żwiru, zatem zasadne jest zlokalizowanie na tym terenie inwestycji, gdyż stanowić ona będzie jeden, nierozdrobniony kompleks kopalń.

Dla wnioskowanych do wyłączenia działek nr 112/43 i 112/45 została przeprowadzona *Ekspertyza dotycząca oceny skutków wyłączenia z Obszaru Chronionego Krajobrazu Wzgórz Dylewskich działek ewidencyjnych nr 112/43 i 112/45, położonych w obrębie nr 18-Szczepankowo, gm. Grunwald, pow. ostródzki, woj. warmińsko-mazurskie na terenie Obszaru Chronionego Krajobrazu Wzgórz Dylewskich oraz otulinie Parku Krajobrazowego Wzgórz Dylewskich*. Okolice Szczepankowa posiadają cechy typowego krajobrazu rolniczego, charakteryzującego się dużymi, otwartymi przestrzeniami, lekko pofałdowaną powierzchnią terenu i sezonowo zmiennym pokryciem terenu. Opiniowane działki posiadają warunki przyrodniczo-krajobrazowe niekorzystne dla dotychczasowego użytkowania. Ukształtowanie powierzchni, rodzaj i struktura gleby, rodzaj i sposób prowadzenia upraw prowadzi do erozyjnej degradacji terenu. Lokalizacja działek nie jest atrakcyjna widokowo, nie leżą one w ciągach i osiach

widokowych. Ponadto stwierdzone w obrębie działki 112/45 okresowo podmokłe obniżenia terenu nie pełnią roli naturalnych wodopojów dla zwierząt, ze względu na brak występowania lustra wody w tych miejscach. Ponadto we wrześniu 2018 r. dla powyższego terenu została przeprowadzona *Analiza wpływu i skutków oddziaływania na walory krajobrazowe Obszaru Chronionego Krajobrazu Wzgórz Dylewskich terenu przeznaczonych do eksploatacji złóż kopalin w granicach działek nr 112/43 i 112/45, położonych w obrębie nr 18 – Szczepankowo, gmina Grunwald, województwo warmińsko-mazurskie*. W ramach badań wykonano uproszczoną analizę krajobrazu o łącznej powierzchni 72 km², uproszczoną inwentaryzację działek 112/43 i 112/45 oraz wyznaczono orientacyjny zasięg widoczności potencjalnego zainwestowania analizowanych działek. Przedmiotowy teren działek został sklasyfikowany jako obszar o niezbyt wysokich walorach krajobrazowych (obszarom w okolicach Szczepankowa przyznano najmniej punktów). Związane to jest z niewielką lesistością i jeziornością, brakiem obiektów zabytkowych, występującą tu dysharmonijną zabudową wsi Szczepankowo oraz antropogenicznymi przekształceniami na działce nr 112/43. W celu określenia potencjalnego zasięgu widoczności projektowanego zainwestowania przeprowadzono badania zasięgu widoczności. Na tej podstawie ustalono miejscową widoczność potencjalnego zainwestowania działek z obszaru ok. 300 ha, co stanowi 2% powierzchni OChK Wzgórz Dylewskich. Przewiduje się również miejscową widoczność ze wschodnich krańców Parku Krajobrazowego Wzgórz Dylewskich oraz ze Specjalnego Obszaru Ochrony Siedlisk Natura 2000 Ostoja Dylewskie Wzgórz, Specjalnego Obszaru Siedlisk Natura 2000 Dolina Drwęcy i rezerwatu przyrody „Rzeka Drwęca”. Autor opracowania przewiduje widoczność głównie z obszarów wykorzystywanych rolniczo oraz z kilkunastu zabudowań mieszkalnych położonych w zachodniej części wsi Szczepankowo. Niemniej jednak należy zwrócić uwagę na liczne bariery widokowe, które występują w terenie i ograniczają zasięg widoczności. Są nimi liczne zadrzewienia śródpolne, które dzielą przestrzeń na wnętrza krajobrazowe oraz stanowią skuteczną barierę dla potencjalnych użytkowników przestrzeni, w której występują. Dodatkową barierą jest silnie pofałdowane ukształtowanie terenu opadające w kierunku wschodnim. Ze względu na specyfikę lokalizacji i liczne bariery widokowe zmiany wynikające z funkcjonowania kopalni określono jako lokalne. Ponadto teren nie jest często odwiedzany przez turystów i mieszkańców okolicznych miejscowości. W związku z powyższym podkreślono, iż inwestycja nie wpłynie znacząco na pomniejszenie walorów krajobrazowych OChK Wzgórz Dylewskich a po przeprowadzonych zabiegach rekultywacyjnych przedmiotowy teren nabierze nowych walorów. Analizy terenu dokonał także Dyrektor ZPK Pojezierza Iławskiego i Wzgórz Dylewskich, który w swojej opinii zaznaczył, iż działka 112/43 to w dużej części było wysypisko śmieci. Ponadto stwierdził, że przedmiotowe działki stanowią tereny rolnicze o bardzo niskiej jakości, zakamienione, wręcz bezproduktywne, a zatem nie przedstawiają żadnej wartości przyrodniczo-krajobrazowej.

W tym stanie rzeczy uzasadnione jest podjęcie uchwały na mocy której na obszarze działek: 66/11 i 66/12, obręb Rudno, gmina Ostróda; 220 i 221, obręb Tułodziad, gmina Dąbrówno; 112/43 oraz 112/45, obręb Szczepankowo, gmina Grunwald wyłączone zostaną zakazy zawarte w § 5 ust. 1 pkt 4 i 5.

Treść uchwały, w tym załącznika graficznego, została opracowana w porozumieniu z przedstawicielami Regionalnej Dyrekcji Ochrony Środowiska w Olsztynie w sposób, który zapewni ochronę wyróżniających się krajobrazów o zróżnicowanych ekosystemach oraz zrównoważony rozwój województwa.

Projekt uchwały Sejmiku Województwa Warmińsko-Mazurskiego zgodnie z art. 23 ust. 3 ustawy z dnia 16 kwietnia 2004 r. *o ochronie przyrody* (Dz. U. z 2018 r. poz. 1614) wymaga uzgodnienia z Regionalnym Dyrektorem Ochrony Środowiska w Olsztynie oraz z właściwymi miejscowo radami gmin.