

Projekt

z dnia 14 listopada 2017 r.

Zatwierdzony przez

**Uchwała Nr
Sejmiku Województwa Warmińsko-Mazurskiego**

z dnia 2017 r.

w sprawie Spychowskiego Obszaru Chronionego Krajobrazu

Na podstawie art. 18 pkt 20 ustawy z dnia 5 czerwca 1998 r. *o samorządzie województwa* (Dz. U. z 2017 r. poz. 2096 ze zmianami: Dz. U. z 2017 r. poz. 1566) w zw. z art. 23 ust. 2 i 3 ustawy z dnia 16 kwietnia 2004 r. *o ochronie przyrody* (Dz. U. z 2016 r. poz. 2134 ze zmianami: Dz. U. z 2015 r. poz. 1936, Dz. U. z 2016 r. poz. 2249 i 2260 oraz Dz. U. z 2017 r. poz. 60, 132, 1074, 1566 i 1595) uchwala się, co następuje:

§ 1.

Spychowski Obszar Chronionego Krajobrazu, zwany dalej „Obszarem”, o powierzchni 12 188,86 ha położony jest w województwie warmińsko-mazurskim, w powiecie szczycieńskim na terenie gmin: Dźwierzuty, Szczytno i Świętajno oraz w powiecie piskim na terenie gminy Ruciane-Nida.

§ 2.

Granica Obszaru w postaci wykazu współrzędnych punktów załamania granicy w układzie współrzędnych prostokątnych płaskich PL-1992 określona została w Załączniku Nr 1 do niniejszej uchwały.

§ 3.

Granice Obszaru określoną zgodnie z § 2 przedstawia poglądowo mapa, stanowiąca Załącznik Nr 2 do niniejszej uchwały.

§ 4.

1. Ustalenia dotyczące czynnej ochrony ekosystemów leśnych Obszaru:

- 1) utrzymanie ciągłości i trwałości ekosystemów leśnych; niedopuszczanie do ich nadmiernego użytkowania;
- 2) wspieranie procesów sukcesji naturalnej przez inicjowanie i utrwalanie naturalnego odnowienia o składzie i strukturze odpowiadającej siedlisku; tam gdzie nie są możliwe odnowienia naturalne - używanie do odnowień gatunków miejscowego pochodzenia przy ograniczaniu gatunków obcych rodzimej florze czy też modyfikowanych genetycznie;
- 3) zwiększanie udziału gatunków domieszkowych i biocenotycznych; tworzenie układów ekotonowych z tych gatunków;
- 4) pozostawianie drzew o charakterze pomnikowym, przestojów, drzew dziuplastych oraz części drzew obumarłych aż do całkowitego ich rozkładu;
- 5) zwiększanie istniejącego stopnia pokrycia terenów drzewostanami, w szczególności na terenach porolnych tam, gdzie z przyrodniczego i ekonomicznego punktu widzenia jest to możliwe; sprzyjanie tworzeniu zwartych kompleksów leśnych o racjonalnej granicy polnolesnej; tworzenie i utrzymywanie leśnych korytarzy ekologicznych ze szczególnym uwzględnieniem możliwości migracji dużych ssaków;

- 6) utrzymywanie, a w razie potrzeby podwyższanie poziomu wód gruntowych, w szczególności na siedliskach wilgotnych i bagiennych, tj. w borach bagiennych, olsach i łągach; budowa zbiorników małej retencji jako zbiorników wielofunkcyjnych, w szczególności podwyższających różnorodność biologiczną w lasach;
 - 7) zachowanie i utrzymywanie w stanie zbliżonym do naturalnego istniejących śródleśnych cieków, mokradeł, polan, torfowisk, wrzosowisk oraz muraw napiaskowych; niedopuszczanie do ich nadmiernego wykorzystania dla celów produkcji roślinnej lub sukcesji;
 - 8) zwalczanie szkodników owadzych i patogenów grzybowych, a także ograniczanie szkód łowieckich poprzez zastosowanie metod mechanicznych lub biologicznych; stosowanie metod chemicznego zwalczania dopuszcza się tylko przy braku innych alternatywnych metod;
 - 9) stopniowe usuwanie gatunków obcego pochodzenia, chyba że zaleca się ich stosowanie w ramach przyjętych zasad hodowli lasu;
 - 10) ochrona stanowisk chronionych gatunków roślin, zwierząt i grzybów; w przypadkach stwierdzenia obiektów i powierzchni cennych przyrodniczo (stanowiska rzadkich i chronionych roślin, zwierząt, grzybów oraz pozostałości naturalnych ekosystemów) wnioskowanie do właściwego organu o ich ochronę;
 - 11) kształtowanie właściwej struktury populacji zwierząt, roślin i grzybów stanowiących komponent ekosystemu leśnego;
 - 12) opracowanie i wdrażanie programów czynnej ochrony oraz reintrodukcji i restytucji gatunków rzadkich, zagrożonych;
 - 13) wykorzystanie lasów dla celów rekreacyjno-krajoznawczych i edukacyjnych w oparciu o wyznaczone szlaki turystyczne oraz istniejące i nowe ścieżki edukacyjno-przyrodnicze wyposażone w elementy infrastruktury turystycznej i edukacyjnej zharmonizowanej z otoczeniem;
 - 14) prowadzenie racjonalnej gospodarki łowieckiej, w szczególności poprzez dostosowanie liczebności populacji zwierząt łownych związanych z ekosystemami leśnymi do warunków środowiskowych.
2. Ustalenia dotyczące czynnej ochrony nieleśnych ekosystemów łądowych Obszaru:
- 1) przeciwdziałanie zarastaniu łąk, pastwisk i torfowisk poprzez koszenie i wypas, a także mechaniczne usuwanie samosiewów drzew i krzewów na terenach otwartych, a w razie konieczności także karczowanie z usunięciem biomasy z pozostawieniem kęp drzew i krzewów;
 - 2) propagowanie wśród rolników działań zmierzających do utrzymania trwałych użytków zielonych w ramach zwykłej, dobrej praktyki rolniczej, a także działań rolno-środowiskowo-klimatycznych - zgodnie z wymogami zbiorowisk łąkowych; propagowanie dominacji gospodarstw prowadzących produkcję mieszaną, w tym preferowanie hodowli bydła opartej o wypas metodą pastwiskową; zalecana jest ochrona i hodowla lokalnych starych odmian drzew i krzewów owocowych oraz ras zwierząt; promowanie agroturystyki i rolnictwa ekologicznego;
 - 3) maksymalne ograniczanie zmiany użytków zielonych na grunty orne; niedopuszczanie do przeorywania użytków zielonych; propagowanie powrotu do użytkowania łąkowego gruntów wykorzystywanych dotychczas jako rolne wzdłuż rowów i lokalnych obniżek terenowych;
 - 4) preferowanie ochrony roślin metodami biologicznymi;
 - 5) ochrona zieleni wiejskiej: zadrzewień, zakrzewień, parków wiejskich oraz kształtowanie zróżnicowanego krajobrazu rolniczego poprzez ochronę istniejących oraz formowanie nowych zadrzewień śródpolnych i przydrożnych;
 - 6) zachowanie śródpolnych torfowisk, zabagnień, podmokłości oraz oczek wodnych;
 - 7) zachowanie zbiorowisk wydmowych, śródpolnych muraw napiaskowych, wrzosowisk i psiar;

- 8) melioracje odwadniające, w tym regulowanie odpływu wody z sieci rowów, dopuszczalne tylko w ramach racjonalnej gospodarki rolnej, jednak z bezwzględnym zachowaniem w stanie nienaruszonym terenów podmokłych, w tym torfowisk i obszarów wodno-błotnych oraz obszarów źródliskowych cieków;
 - 9) eliminowanie nielegalnego eksploataowania surowców mineralnych oraz rekultywacja terenów powyrobiskowych; w szczególnych przypadkach, gdy w wyrobisku ukształtowały się właściwe biocenozy wzbogacające lokalną różnorodność biologiczną, przeprowadzenie rekultywacji nie jest wskazane, zalecane jest podjęcie działań ochronnych w celu ich zachowania;
 - 10) utrzymywanie i w razie konieczności odtwarzanie lokalnych i regionalnych korytarzy ekologicznych;
 - 11) prowadzenie racjonalnej gospodarki łowieckiej, m.in. poprzez dostosowanie liczebności populacji zwierząt łownych związanych z ekosystemami otwartymi do warunków środowiskowych;
 - 12) melioracje nawadniające zalecane są w przypadku stwierdzonego niekorzystnego dla racjonalnej gospodarki rolnej obniżenia poziomu wód gruntowych.
3. Ustalenia dotyczące czynnej ochrony ekosystemów wodnych Obszaru:
- 1) zachowanie i ochrona zbiorników wód powierzchniowych wraz z pasem roślinności okalającej, poza rowami melioracyjnymi;
 - 2) wyznaczenie lokalizacji nowych wałów przeciwpowodziowych w oparciu o rzeczywistą konieczność ochrony człowieka i jego mienia przed powodzią; w miarę możliwości wały należy lokalizować jak najdalej od koryta rzeki wykorzystując naturalną rzeźbę terenu;
 - 3) tworzenie stref buforowych wokół zbiorników wodnych w postaci pasów zadrzewień i zakrzewień celem ograniczenia spływu substancji biogenych i zwiększenia różnorodności biologicznej;
 - 4) prowadzenie prac regulacyjnych i utrzymaniowych rzek tylko w zakresie niezbędnym dla rzeczywistej ochrony przeciwpowodziowej;
 - 5) ograniczanie zabudowy na krawędziach wysoczyznowych, w celu zachowania ciągłości przyrodniczo-krajobrazowej oraz ochrony krawędzi tarasów rzecznych przed ruchami osuwiskowymi;
 - 6) rozpoznanie okresowych dróg migracji zwierząt, których rozwój związany jest bezpośrednio ze środowiskiem wodnym (w szczególności płazów) oraz podejmowanie działań w celu ich ochrony;
 - 7) wznoszenie nowych budowli piętrzących na ciekach, rowach i kanałach (retencja korytowa) winno być poprzedzone analizą bilansu wodnego zlewni;
 - 8) zapewnienie swobodnej migracji rydom w ciekach poprzez budowę przepławek na istniejących i nowych budowlach piętrzących;
 - 9) utrzymanie i wprowadzanie zakrzewień i szuwarów wokół zbiorników wodnych, w szczególności starorzeczy i oczek wodnych, jako bariery ograniczającej dostęp do linii brzegowej; utrzymanie lub tworzenie pasów zakrzewień i zadrzewień wzdłuż cieków jako naturalnej obudowy biologicznej ograniczającej spływ zanieczyszczeń z pól uprawnych;
 - 10) ograniczenie działań powodujących obniżenie zwierciadła wód podziemnych, w szczególności budowy urządzeń drenarskich i rowów odwadniających na gruntach ornych, łąkach i pastwiskach w dolinach rzecznych oraz na krawędzi tarasów zalewowych i wysoczyzn;
 - 11) opracowanie i wdrożenie programów reintrodukcji, restytucji, czynnej ochrony rzadkich i zagrożonych gatunków zwierząt, roślin i grzybów bezpośrednio związanych z ekosystemami wodnymi;
 - 12) zachowanie i ewentualne odtwarzanie korytarzy ekologicznych opartych o ekosystemy wodne celem zachowania dróg migracji gatunków związanych z wodą;

- 13) zwiększanie retencji wodnej, przy czym zbiorniki małej retencji winny dodatkowo wzbogacać różnorodność biologiczną terenu, uwzględniając starorzecza i lokalne obniżenia terenu; w miarę możliwości technicznych i finansowych zalecane jest odtworzenie funkcji obszarów źródliskowych o dużych zdolnościach retencyjnych; w miarę możliwości należy zachowywać lub odtwarzać siedliska hydrogeniczne mające dużą rolę w utrzymaniu lokalnej różnorodności biologicznej;
- 14) rozpoznanie oraz ewentualna przebudowa struktury ichtiofauny zgodnie z charakterem siedliska we wszystkich zbiornikach wodnych przewidzianych do wykorzystania w myśl właściwych przepisów o rybactwie śródlądowym; gospodarka rybacka na wodach powierzchniowych powinna wspomagać ochronę gatunków krytycznie zagrożonych i zagrożonych oraz promować gatunki o pochodzeniu lokalnym prowadząc do uzyskania struktury gatunkowej i wiekowej ryb właściwej dla danego typu wód.

§ 5.

1. Na Obszarze wprowadza się następujące zakazy:

- 1) zabijania dziko występujących zwierząt, niszczenia ich nor, legowisk, innych schronień i miejsc rozrodu oraz tarlisk, złożonej ikry, z wyjątkiem amatorskiego połowu ryb oraz wykonywania czynności związanych z racjonalną gospodarką rolną, leśną, rybacką i łowiecką;
- 2) realizacji przedsięwzięć mogących znacząco oddziaływać na środowisko w rozumieniu przepisów ustawy z dnia 3 października 2008 r. *o udostępnianiu informacji o środowisku i jego ochronie, udziale społeczeństwa w ochronie środowiska oraz o ocenach oddziaływania na środowisko*;
- 3) likwidowania i niszczenia zadrzewień śródpolnych, przydrożnych i nadwodnych, jeżeli nie wynikają one z potrzeby ochrony przeciwpowodziowej i zapewnienia bezpieczeństwa ruchu drogowego lub wodnego lub budowy, odbudowy, utrzymania, remontów lub naprawy urządzeń wodnych;
- 4) wydobywania do celów gospodarczych skał, w tym torfu, oraz skamieniałości, w tym kopalnych szczątków roślin i zwierząt, a także minerałów i bursztynu;
- 5) wykonywania prac ziemnych trwale zniekształcających rzeźbę terenu, z wyjątkiem prac związanych z zabezpieczeniem przeciwsztormowym, przeciwpowodziowym lub przeciwsuwiskowym lub utrzymaniem, budową, odbudową, naprawą lub remontem urządzeń wodnych;
- 6) dokonywania zmian stosunków wodnych, jeżeli służą innym celom niż ochrona przyrody lub zrównoważone wykorzystanie użytków rolnych i leśnych oraz racjonalna gospodarka wodna lub rybacka;
- 7) likwidowania naturalnych zbiorników wodnych, starorzeczy i obszarów wodno-błotnych;
- 8) budowania nowych obiektów budowlanych w pasie szerokości 100 m od:
 - a) linii brzegów rzek, jezior i innych naturalnych zbiorników wodnych,
 - b) zasięgu lustra wody w sztucznych zbiornikach wodnych usytuowanych na wodach płynących przy normalnym poziomie piętrzenia określonym w pozwoleniu wodnoprawnym, o którym mowa w art. 389 pkt 1 ustawy z dnia 20 lipca 2017 r. - *Prawo wodne*- z wyjątkiem urządzeń wodnych oraz obiektów służących prowadzeniu racjonalnej gospodarki rolnej, leśnej lub rybackiej.

2. Zakazy, o których mowa w ust. 1, nie dotyczą:

- 1) wykonywania zadań na rzecz obronności kraju i bezpieczeństwa państwa;
- 2) prowadzenia akcji ratowniczej oraz działań związanych z bezpieczeństwem powszechnym;
- 3) realizacji inwestycji celu publicznego;
- 4) wykonywania zadań wynikających z planu ochrony, zadań ochronnych lub planu zadań ochronnych.

3. Zakaz, o którym mowa w ust. 1 pkt 2, nie dotyczy:

- 1) realizacji przedsięwzięć mogących znacząco oddziaływać na środowisko, dla których przeprowadzona ocena oddziaływania na środowisko wykazała brak negatywnego wpływu na ochronę przyrody i ochronę krajobrazu obszaru chronionego krajobrazu;
 - 2) realizacji przedsięwzięć mogących potencjalnie znacząco oddziaływać na środowisko, dla których regionalny dyrektor ochrony środowiska stwierdził brak konieczności przeprowadzenia oceny oddziaływania na środowisko.
4. Zakaz, o którym mowa w ust. 1 pkt 3, nie dotyczy usunięcia drzewa lub krzewu w obrębie zadrzewienia, należących do gatunków obcych, określonych w przepisach wydanych na podstawie art. 120 ust. 2f ustawy z dnia 16 kwietnia 2004 r. *o ochronie przyrody*.
5. Zakaz, o którym mowa w ust. 1 pkt 3:
- 1) nie dotyczy terenów przeznaczonych pod zabudowę w miejscowych planach zagospodarowania przestrzennego obowiązujących:
 - a) w dacie orzekania w przedmiocie wydania: decyzji o środowiskowych uwarunkowaniach, decyzji o pozwoleniu na budowę, a także innych decyzji - jeżeli są one wymagane dla realizacji danego przedsięwzięcia na podstawie przepisów powszechnie obowiązującego prawa,
 - b) w dacie realizacji przedsięwzięcia - jeżeli dla danego przedsięwzięcia przepisy powszechnie obowiązującego prawa nie przewidują obowiązku uzyskania decyzji, o których mowa w lit. a;
 - 2) nie ma zastosowania do zmian miejscowych planów zagospodarowania przestrzennego, w zakresie terenów przeznaczonych w tych planach pod zabudowę;
 - 3) nie dotyczy realizacji inwestycji na podstawie decyzji o warunkach zabudowy, którą wydano po uzgodnieniu z właściwym organem ochrony przyrody.
6. Zakazy, o których mowa w ust. 1 pkt 4 i 5, nie dotyczą:
- 1) złóż kopalin udokumentowanych przez Skarb Państwa do dnia 5 grudnia 2008 r., tj. dnia wejścia w życie Rozporządzenia Nr 133 Wojewody Warmińsko-Mazurskiego z dnia 12 listopada 2008 r. *w sprawie Sychowskiego Obszaru Chronionego Krajobrazu* (Dz. Urz. Woj. Warm.-Maz. Nr 178, poz. 2615), których dokumentacje zostały zatwierdzone lub przyjęte przez właściwy organ administracji geologicznej;
 - 2) złóż kopalin udokumentowanych na potrzeby lokalne o powierzchni do 2 ha i wydobyciu nie przekraczającym 20 000 m³/rok na podstawie koncesji na poszukiwanie i rozpoznawanie, udzielonych do dnia 5 grudnia 2008 r., tj. dnia wejścia w życie Rozporządzenia Nr 133 Wojewody Warmińsko-Mazurskiego z dnia 12 listopada 2008 r. *w sprawie Sychowskiego Obszaru Chronionego Krajobrazu* (Dz. Urz. Woj. Warm.-Maz. Nr 178, poz. 2615).
7. Zakaz, o którym mowa w ust. 1 pkt 8, nie dotyczy:
- 1) innych niż rzeki cieków naturalnych w rozumieniu art. 16 pkt 5 ustawy z dnia 20 lipca 2017 r. *Prawo wodne*;
 - 2) terenów rekreacji w formie bulwarów, parków, terenów zieleni wraz z infrastrukturą techniczną i obiektami małej architektury położonych w granicach administracyjnych miast;
 - 3) obszarów zwartej zabudowy miast i wsi w granicach określonych w obowiązujących studiach uwarunkowań i kierunków zagospodarowania przestrzennego, a w przypadku obszarów, dla których obowiązuje studium uwarunkowań i kierunków zagospodarowania przestrzennego, które uchwalono przed dniem 5 grudnia 2008 r., tj. przed dniem wejścia w życie Rozporządzenia Nr 133 Wojewody Warmińsko-Mazurskiego z dnia 12 listopada 2008 r. *w sprawie Sychowskiego Obszaru Chronionego Krajobrazu* (Dz. Urz. Woj. Warm.-Maz. Nr 178, poz. 2615) i w którym nie określono granic zwartej zabudowy miasta lub wsi, również obszarów wskazanych w obowiązującym studium jako tereny zabudowane;
 - 4) uzupełnień zabudowy pod warunkiem wyznaczenia nieprzekraczalnej linii zabudowy od brzegów zgodnie z linią występującą na działkach przyległych;

- 5) siedlisk rolniczych - w zakresie uzupełnienia istniejącej zabudowy zagrodowej o obiekty służące do prowadzenia gospodarstwa rolnego, w tym obiekty służące agroturystyce, pod warunkiem nie zmniejszania dotychczasowej odległości zabudowy od brzegów wód;
- 6) obiektów budowlanych niezbędnych do pełnienia funkcji plaż, kąpielisk i przystani na wyznaczanych w miejscowych planach zagospodarowania przestrzennego terenach dostępu do wód publicznych oraz realizacji infrastruktury technicznej na potrzeby tych terenów;
- 7) ścieżek rowerowych, ciągów pieszych oraz związanych z nimi: infrastruktury technicznej i obiektów małej architektury służących utrzymaniu porządku;
- 8) ustaleń miejscowych planów zagospodarowania przestrzennego obowiązujących:
 - a) w dniu wejścia w życie niniejszej uchwały, lub
 - b) w dniu 5 grudnia 2008 r., tj. w dniu wejścia w życie Rozporządzenia Nr 133 Wojewody Warmińsko-Mazurskiego z dnia 12 listopada 2008 r. w sprawie *Spychowskiego Obszaru Chronionego Krajobrazu* (Dz. Urz. Woj. Warm.-Maz. Nr 178, poz. 2615);
- 9) realizacji inwestycji na podstawie decyzji o warunkach zabudowy, którą wydano po uzgodnieniu z właściwym organem ochrony przyrody i która stała się ostateczna przed dniem 5 grudnia 2008 r., tj. przed dniem wejścia w życie Rozporządzenia Nr 133 Wojewody Warmińsko-Mazurskiego z dnia 12 listopada 2008 r. w sprawie *Spychowskiego Obszaru Chronionego Krajobrazu* (Dz. Urz. Woj. Warm.-Maz. Nr 178, poz. 2615).

§ 6.

Nadzór nad Obszarem sprawuje Marszałek Województwa Warmińsko-Mazurskiego.

§ 7.

Wykonanie uchwały powierza się Zarządowi Województwa Warmińsko-Mazurskiego.

§ 8.

Do postępowań, których przedmiotem jest uchwalenie lub zmiana miejscowego planu zagospodarowania przestrzennego lub studium uwarunkowań i kierunków zagospodarowania przestrzennego, w których przed dniem wejścia w życie niniejszej uchwały podjęto uchwałę o przystąpieniu do sporządzenia lub zmiany planu lub studium oraz zawiadomiono o terminie wyłożenia ich projektów do publicznego wglądu, ale postępowanie nie zostało zakończone przed wejściem w życie niniejszej uchwały, stosuje się przepisy dotychczasowe.

§ 9.

Traci moc Rozporządzenie Nr 133 Wojewody Warmińsko-Mazurskiego z dnia 12 listopada 2008 r. w sprawie *Spychowskiego Obszaru Chronionego Krajobrazu* (Dz. Urz. Woj. Warm.-Maz. Nr 178, poz. 2615).

§ 10.

Uchwała wchodzi w życie po upływie 14 dni od dnia ogłoszenia w Dzienniku Urzędowym Województwa Warmińsko-Mazurskiego.

Przewodniczący Sejmiku Województwa
Warmińsko-Mazurskiego

Jan Bobek

Wykaz współrzędnych punktów załamania granicy Spychowskiego Obszaru Chronionego Krajobrazu w państwowym układzie współrzędnych prostokątnych płaskich PL-1992

nr	92_X	92_Y									
1	637015,30	652384,59	41	638195,84	651167,56	82	638028,57	650059,01	123	636620,68	648767,53
2	637141,24	652255,39	42	638192,25	651158,49	83	638007,77	650032,59	124	636614,95	648746,73
3	637273,73	652163,29	43	638183,64	651141,26	84	638004,05	650030,02	125	636611,03	648732,16
4	637338,06	652124,82	44	638172,67	651124,36	85	637972,07	649998,00	126	636586,96	648642,61
5	637381,93	652107,90	45	638169,38	651119,53	86	637914,82	649942,89	127	636583,53	648617,75
6	637451,59	652092,82	46	638159,65	651105,88	87	637832,28	649860,37	128	636583,51	648595,96
7	637499,73	652077,07	47	638147,86	651089,46	88	637787,98	649826,61	129	636588,55	648564,40
8	637505,40	652077,59	48	638146,27	651087,31	89	637783,15	649823,98	130	636596,33	648513,42
9	637565,76	652043,86	49	638136,14	651074,91	90	637683,89	649766,17	131	636621,79	648341,28
10	637606,43	652021,14	50	638126,45	651061,31	91	637681,35	649764,43	132	636628,49	648301,90
11	637684,00	651979,17	51	638118,62	651043,68	92	637662,61	649754,32	133	636642,81	648208,79
12	637721,25	651959,06	52	638115,39	651023,28	93	637660,92	649753,28	134	636662,22	648105,62
13	637790,22	651920,07	53	638114,85	651014,35	94	637659,22	649752,24	135	636671,01	648064,09
14	637793,22	651917,14	54	638112,84	650999,40	95	637557,85	649695,07	136	636676,11	648032,72
15	637834,58	651893,30	55	638111,04	650955,48	96	637431,28	649620,71	137	636676,78	648024,60
16	637903,40	651854,83	56	638110,67	650950,06	97	637357,74	649574,71	138	636677,39	648003,21
17	637931,58	651825,93	57	638109,15	650917,10	98	637332,12	649553,74	139	636676,48	647986,23
18	637958,24	651793,75	58	638107,48	650882,84	99	637221,96	649472,56	140	636673,10	647974,46
19	637998,73	651745,49	59	638106,69	650865,36	100	637196,82	649454,90	141	636665,85	647963,12
20	638040,33	651702,50	60	638105,90	650847,89	101	637176,36	649440,53	142	636654,03	647949,36
21	638057,77	651691,64	61	638105,19	650831,71	102	637154,00	649422,28	143	636626,38	647924,58
22	638089,16	651673,87	62	638104,30	650811,76	103	637143,27	649412,53	144	636616,51	647917,15
23	638176,23	651621,68	63	638103,53	650794,50	104	637115,19	649386,91	145	636588,37	647900,15
24	638221,39	651597,21	64	638101,98	650761,21	105	637077,03	649353,97	146	636592,14	647879,26
25	638244,30	651580,13	65	638101,45	650749,65	106	637045,55	649325,32	147	636604,20	647869,26
26	638254,36	651561,48	66	638100,89	650731,14	107	637022,61	649305,43	148	636630,20	647819,38
27	638258,08	651540,74	67	638100,12	650705,62	108	637017,40	649301,01	149	636632,54	647813,44
28	638252,50	651507,50	68	638099,89	650697,82	109	636989,02	649275,57	150	636640,81	647796,33
29	638245,76	651351,86	69	638099,22	650680,64	110	636960,82	649248,94	151	636645,60	647786,43
30	638247,43	651344,03	70	638098,42	650660,68	111	636927,29	649208,50	152	636648,18	647781,10
31	638245,62	651332,88	71	638093,91	650546,84	112	636874,20	649150,09	153	636666,47	647759,77
32	638239,58	651312,33	72	638093,70	650545,07	113	636873,45	649149,23	154	636681,09	647731,32
33	638235,75	651306,04	73	638090,73	650519,23	114	636849,40	649121,52	155	636704,77	647682,67
34	638228,22	651283,95	74	638088,45	650499,37	115	636829,55	649100,76	156	636722,34	647629,57
35	638222,40	651267,38	75	638078,38	650411,63	116	636825,71	649096,31	157	636735,54	647589,19
36	638215,28	651238,26	76	638077,70	650405,47	117	636790,70	649038,33	158	636765,71	647504,61
37	638210,36	651217,48	77	638075,40	650384,55	118	636719,28	648930,87	159	636772,25	647490,16
38	638209,88	651215,55	78	638074,47	650377,87	119	636665,53	648846,80	160	636806,99	647407,03
39	638204,30	651192,85	79	638055,85	650217,80	120	636661,92	648841,51	161	636821,09	647375,65
40	638203,12	651188,00	80	638043,32	650106,63	121	636651,35	648825,01	162	636849,53	647307,13
			81	638040,66	650086,82	122	636635,61	648797,18	163	636855,28	647293,28

164	636903,57	647170,16	212	639191,79	644695,46	260	640560,92	643844,88	308	642903,13	644547,66
165	636952,89	647055,02	213	639206,85	644697,40	261	640606,87	643860,62	309	642846,45	644145,55
166	636965,91	647024,61	214	639370,90	644709,16	262	640611,81	643862,31	310	642787,10	643724,46
167	636972,20	647009,91	215	639540,03	644731,72	263	640617,85	643864,63	311	642779,03	643667,16
168	636987,64	646973,87	216	639590,28	644712,55	264	640621,71	643866,07	312	642778,56	643605,84
169	636990,78	646966,51	217	639593,94	644708,17	265	640704,25	643896,95	313	642778,21	643575,47
170	637017,15	646904,97	218	639641,51	644651,88	266	640746,54	643906,51	314	642793,38	643500,47
171	637050,40	646827,24	219	639689,41	644605,89	267	640789,74	643910,07	315	642863,33	643284,38
172	637071,76	646777,05	220	639744,28	644554,27	268	640882,41	643925,75	316	642904,67	643156,65
173	637108,61	646679,03	221	639863,41	644422,88	269	640913,51	643930,69	317	642931,83	643085,77
174	637112,88	646670,26	222	639937,72	644332,80	270	640948,40	643936,71	318	642991,68	642981,21
175	637136,66	646606,51	223	639964,01	644297,67	271	640953,84	643936,22	319	643051,37	642904,29
176	637161,17	646540,82	224	639986,17	644261,56	272	640959,81	643938,48	320	643079,84	642867,62
177	637175,64	646502,02	225	639994,16	644248,55	273	641001,94	643943,89	321	643124,22	642827,67
178	637192,55	646456,02	226	640014,05	644216,19	274	641008,46	643943,79	322	643147,33	642826,96
179	637217,02	646389,40	227	640021,78	644203,57	275	641013,39	643946,26	323	643427,47	642802,49
180	637270,85	646248,56	228	640043,16	644168,75	276	641036,12	643948,64	324	643792,53	642771,85
181	637306,31	646165,23	229	640058,54	644141,73	277	641063,37	643955,86	325	643819,77	642771,58
182	637327,63	646113,35	230	640067,62	644126,08	278	641096,81	643968,35	326	643894,17	642806,76
183	637367,97	646048,73	231	640085,89	644070,08	279	641102,43	643970,94	327	643926,94	642816,73
184	637369,48	646046,31	232	640098,53	644029,35	280	641120,94	643979,49	328	643945,98	642828,90
185	637462,06	645929,22	233	640098,61	644020,90	281	641126,81	643981,49	329	643950,37	642830,78
186	637473,28	645916,37	234	640105,50	643994,50	282	641131,84	643985,02	330	643963,33	642837,18
187	637575,11	645804,92	235	640111,39	643978,41	283	641147,65	643993,24	331	643983,05	642852,84
188	637634,92	645727,99	236	640120,08	643943,81	284	641153,05	643996,04	332	644042,27	642865,97
189	637659,06	645698,90	237	640123,01	643925,71	285	641190,85	644016,19	333	644042,62	642866,06
190	637708,95	645655,10	238	640128,39	643923,08	286	641206,18	644029,18	334	644108,16	642870,78
191	637743,51	645627,85	239	640142,33	643928,13	287	641245,50	644049,20	335	644132,92	642864,57
192	637810,90	645576,21	240	640152,66	643928,59	288	641264,86	644057,01	336	644163,58	642826,74
193	637894,41	645528,27	241	640167,83	643927,69	289	641298,69	644064,30	337	644166,27	642823,42
194	638086,15	645394,08	242	640186,49	643924,19	290	641336,79	644067,05	338	644182,55	642803,34
195	638159,96	645346,22	243	640213,32	643915,83	291	641361,78	644068,96	339	644202,34	642792,50
196	638254,92	645261,60	244	640218,02	643914,11	292	641377,62	644069,22	340	644233,57	642839,75
197	638387,13	645106,56	245	640253,62	643903,11	293	641394,08	644070,30	341	644308,14	642842,68
198	638441,83	645041,87	246	640275,87	643895,13	294	641465,28	644076,13	342	644325,77	642843,37
199	638479,00	645004,34	247	640328,18	643870,85	295	641517,42	644080,11	343	644334,16	642843,70
200	638515,33	644980,15	248	640338,39	643864,53	296	641945,60	644159,07	344	644340,91	642843,96
201	638542,81	644963,97	249	640347,09	643859,61	297	641987,81	644170,61	345	644350,61	642844,35
202	638580,24	644947,25	250	640351,50	643857,13	298	642087,97	644215,94	346	644363,34	642843,93
203	638637,53	644928,96	251	640369,89	643846,95	299	642093,47	644218,43	347	644378,87	642843,41
204	638673,09	644922,49	252	640376,03	643843,79	300	642099,41	644220,13	348	644381,65	642842,82
205	638802,40	644886,89	253	640408,37	643833,85	301	642143,04	644239,55	349	644409,11	642836,97
206	638809,49	644885,14	254	640440,59	643823,96	302	642517,80	644414,89	350	644424,14	642860,14
207	638820,34	644883,02	255	640472,07	643821,48	303	642563,80	644436,42	351	644435,91	642878,28
208	638858,15	644865,73	256	640473,59	643821,44	304	642753,88	644568,27	352	644480,42	642827,98
209	638921,70	644829,69	257	640485,13	643820,11	305	642906,07	644668,76	353	644515,02	642788,89
210	639118,56	644726,06	258	640492,12	643819,23	306	642914,88	644662,01	354	644520,36	642782,85
211	639159,02	644701,88	259	640536,21	643834,34	307	642918,72	644646,44	355	644530,31	642771,62

356	644540,34	642760,27
357	644542,33	642758,03
358	644543,03	642757,24
359	644607,80	642681,55
360	644609,03	642680,11
361	644609,10	642680,04
362	644610,58	642678,30
363	644611,02	642677,75
364	644621,03	642665,25
365	644650,17	642628,86
366	644652,33	642626,29
367	644755,89	642552,92
368	644780,38	642535,57
369	644885,90	642460,81
370	644928,93	642430,33
371	645029,95	642358,76
372	645030,69	642358,45
373	645176,71	642330,05
374	645199,09	642325,71
375	645217,32	642318,50
376	645261,53	642301,02
377	645263,11	642300,40
378	645281,36	642246,81
379	645358,46	641982,09
380	645365,56	641957,24
381	645370,55	641941,98
382	645412,35	641924,61
383	645470,37	641763,39
384	645526,00	641592,25
385	645478,85	641494,90
386	645466,89	641478,86
387	645465,94	641467,86
388	645479,02	641446,82
389	645499,22	641419,69
390	645499,29	641419,78
391	645503,84	641424,70
392	645504,54	641425,45
393	645518,72	641439,82
394	645534,59	641455,89
395	645562,40	641484,07
396	645566,15	641487,87
397	645605,85	641528,08
398	645608,30	641529,68
399	645681,80	641577,37
400	645713,41	641597,88
401	645721,16	641611,07
402	645722,37	641613,14
403	645722,55	641613,44

404	645723,49	641615,03
405	645742,24	641646,97
406	645784,30	641680,58
407	645800,38	641693,43
408	645866,77	641714,37
409	645914,42	641719,87
410	645941,24	641722,97
411	645988,32	641728,41
412	645994,04	641730,03
413	646109,63	641762,83
414	646137,11	641770,63
415	646139,74	641771,67
416	646141,58	641789,56
417	646166,76	641760,08
418	646254,90	641693,00
419	646273,29	641679,00
420	646292,54	641664,35
421	646302,48	641648,01
422	646308,72	641637,75
423	646335,52	641608,83
424	646384,10	641560,35
425	646444,24	641517,81
426	646469,91	641499,66
427	646516,92	641411,88
428	646517,40	641411,91
429	646520,41	641412,12
430	646523,36	641412,39
431	646519,22	641468,95
432	646525,76	641577,97
433	646525,43	641623,63
434	646531,34	641699,88
435	646545,49	641748,97
436	646570,02	641821,34
437	646576,06	641838,02
438	646596,89	641876,90
439	646663,12	641968,50
440	646718,72	641999,60
441	646745,69	642022,42
442	646804,11	642048,22
443	646900,04	642107,91
444	646946,96	642118,30
445	647007,28	642127,96
446	647007,43	642128,08
447	647034,86	642109,27
448	647034,96	642109,11
449	647038,66	642103,63
450	647086,53	642032,68
451	647126,46	641973,48

452	647141,01	641942,59
453	647175,66	641869,05
454	647198,81	641824,41
455	647222,33	641781,54
456	647222,38	641781,45
457	647223,75	641778,99
458	647223,79	641778,91
459	647225,27	641776,29
460	647226,34	641774,37
461	647231,33	641765,14
462	647239,30	641747,65
463	647267,00	641658,21
464	647278,34	641618,53
465	647281,37	641607,93
466	647308,85	641543,82
467	647331,16	641504,35
468	647342,76	641483,82
469	647360,10	641450,64
470	647372,84	641426,27
471	647395,05	641400,33
472	647399,72	641394,88
473	647402,03	641392,57
474	647408,15	641386,46
475	647497,79	641303,93
476	647499,31	641302,44
477	647501,09	641300,70
478	647502,68	641299,15
479	647502,79	641299,04
480	647502,87	641298,96
481	647594,92	641213,92
482	647625,57	641185,59
483	647657,72	641153,83
484	647677,94	641133,86
485	647684,96	641126,93
486	647685,04	641126,85
487	647688,35	641124,11
488	647691,28	641121,38
489	647691,43	641121,23
490	647693,65	641119,16
491	647700,55	641111,55
492	647710,46	641097,41
493	647747,71	641044,28
494	647758,91	641034,93
495	647773,99	641022,34
496	647782,74	641015,02
497	647905,36	640897,96
498	647907,32	640896,89
499	647941,70	640878,13

500	647986,60	640853,63
501	648057,23	640815,08
502	648090,69	640800,59
503	648103,44	640796,84
504	648122,33	640791,27
505	648122,61	640791,12
506	648144,95	640779,39
507	648156,36	640774,26
508	648220,21	640745,54
509	648237,30	640737,85
510	648239,82	640736,76
511	648241,75	640735,93
512	648243,77	640735,05
513	648243,99	640734,95
514	648256,59	640729,29
515	648340,23	640677,09
516	648412,00	640604,49
517	648446,05	640551,73
518	648476,14	640505,12
519	648571,80	640388,69
520	648577,96	640381,73
521	648602,98	640353,47
522	648617,37	640337,22
523	648619,15	640335,20
524	648620,76	640333,38
525	648636,73	640315,34
526	648656,22	640293,33
527	648656,71	640292,78
528	648659,12	640290,05
529	648673,76	640273,51
530	648768,21	640172,02
531	648770,72	640169,68
532	648829,73	640114,61
533	648864,09	640082,27
534	648884,60	640054,73
535	648893,19	640043,19
536	648933,41	639989,18
537	648935,42	639985,18
538	648963,63	639929,06
539	648974,54	639907,34
540	648979,25	639893,03
541	648977,31	639865,56
542	648989,53	639865,55
543	649025,13	640258,67
544	649025,42	640263,55
545	649360,37	640226,85
546	649675,61	640196,13
547	650002,50	640164,52

548	650321,24	640133,48
549	650380,55	640126,81
550	650785,11	640089,13
551	651175,63	640051,05
552	651579,75	640015,86
553	651581,01	640027,22
554	652077,48	639969,20
555	652575,33	639911,57
556	652897,86	639874,87
557	653218,12	639839,08
558	653554,04	639800,96
559	653639,35	639792,40
560	653706,81	639763,99
561	653945,46	639771,47
562	653949,15	639759,20
563	653974,54	639650,67
564	654029,00	639665,58
565	654152,01	639698,70
566	654206,70	639544,56
567	654208,02	639539,88
568	654238,73	639479,66
569	654313,62	639382,94
570	654323,06	639370,75
571	654335,62	639357,50
572	654406,78	639290,34
573	654442,82	639232,28
574	654458,98	639207,62
575	654474,30	639195,59
576	654493,08	639194,77
577	654531,75	639200,14
578	654577,45	639211,06
579	654592,08	639203,30
580	654638,06	639229,02
581	654697,41	639263,54
582	654800,89	639340,04
583	654822,71	639355,75
584	654893,90	639412,11
585	654933,48	639445,64
586	654987,89	639490,72
587	655056,59	639548,52
588	655101,94	639575,08
589	655121,08	639615,78
590	655134,99	639650,96
591	655138,38	639658,69
592	655144,25	639673,15
593	655151,04	639684,12
594	655158,17	639689,09
595	655160,45	639689,52

596	655162,43	639689,14
597	655164,90	639686,78
598	655200,97	639633,41
599	655235,26	639566,42
600	655235,88	639565,19
601	655237,94	639560,96
602	655258,88	639517,97
603	655268,30	639498,09
604	655278,20	639474,53
605	655292,41	639428,49
606	655297,77	639392,95
607	655304,30	639374,00
608	655321,02	639336,83
609	655362,04	639280,10
610	655369,91	639267,39
611	655387,53	639244,32
612	655408,25	639214,55
613	655420,55	639195,71
614	655430,06	639182,05
615	655447,40	639157,04
616	655460,32	639139,79
617	655478,25	639116,42
618	655492,13	639088,26
619	655495,52	639081,21
620	655504,01	639063,60
621	655516,28	639034,00
622	655529,14	639003,00
623	655537,53	638982,83
624	655548,15	638957,22
625	655550,49	638947,13
626	655557,42	638873,02
627	655569,69	638847,26
628	655574,56	638828,86
629	655576,98	638815,82
630	655581,80	638789,74
631	655585,75	638744,99
632	655584,82	638702,87
633	655584,25	638694,79
634	655587,71	638645,86
635	655603,31	638652,92
636	655646,41	638688,31
637	655734,39	638752,43
638	655747,25	638758,10
639	655768,52	638760,70
640	655764,57	638771,03
641	655819,28	638807,28
642	655851,92	638828,25
643	655885,02	638849,74

644	655904,71	638867,36
645	655960,71	638911,30
646	656051,75	638975,66
647	656081,51	638999,90
648	656141,51	639049,54
649	656223,74	639113,37
650	656243,25	639125,47
651	656264,52	639138,67
652	656296,07	639162,97
653	656338,46	639190,24
654	656382,41	639183,76
655	656387,37	639191,92
656	656354,36	639199,48
657	656388,07	639214,88
658	656434,17	639236,78
659	656569,89	639297,60
660	656669,71	639343,25
661	656752,33	639379,02
662	656843,89	639420,11
663	656890,21	639440,59
664	656935,15	639460,45
665	657026,42	639501,45
666	657117,48	639543,12
667	657181,63	639571,07
668	657225,56	639590,65
669	657275,72	639613,13
670	657329,60	639637,05
671	657375,03	639657,32
672	657411,33	639669,99
673	657458,28	639684,67
674	657485,60	639692,22
675	657609,40	639725,34
676	657704,90	639752,58
677	657838,15	639789,20
678	657849,45	639792,17
679	657916,00	639810,58
680	657938,46	639816,80
681	658064,13	639851,02
682	658108,11	639863,81
683	658167,34	639880,66
684	658234,65	639899,80
685	658295,54	639914,68
686	658490,50	639989,13
687	658519,47	640006,12
688	658571,31	640036,06
689	658648,41	640090,68
690	658657,00	640096,76
691	658706,33	640143,05

692	658713,13	640147,19
693	658763,94	640190,51
694	658868,29	640286,03
695	658940,46	640351,96
696	659024,57	640428,64
697	659097,17	640495,77
698	659141,61	640535,63
699	659149,80	640543,00
700	659209,97	640597,45
701	659282,62	640663,48
702	659373,62	640744,42
703	659373,63	640744,43
704	659427,69	640781,15
705	659494,58	640824,32
706	659551,61	640862,13
707	659610,02	640901,07
708	659655,88	640931,15
709	659716,33	640971,66
710	659748,96	640992,08
711	659813,10	641033,68
712	659876,22	641075,44
713	659943,87	641119,94
714	659948,51	641122,58
715	660025,67	641046,08
716	660119,98	640952,56
717	660136,56	640905,38
718	660142,05	640813,88
719	660161,22	640743,18
720	660201,79	640653,38
721	660230,41	640537,21
722	660234,08	640504,66
723	660306,05	640363,24
724	660264,91	640331,97
725	660265,85	640323,19
726	660291,32	640216,37
727	660392,02	639794,04
728	660398,63	639768,53
729	660466,71	639501,23
730	660519,94	639292,25
731	660616,91	638889,87
732	660626,81	638848,82
733	660648,58	638758,49
734	660660,75	638706,83
735	660715,86	638482,09
736	660716,77	638478,37
737	660722,77	638454,64
738	660734,05	638444,49
739	660768,90	638397,30

740	660806,70	638342,59
741	660763,34	638289,38
742	660765,23	638281,52
743	660771,45	638255,88
744	660748,29	638235,85
745	660791,92	638175,35
746	660801,11	638135,34
747	660802,82	638127,78
748	660848,14	637933,46
749	660940,74	637555,53
750	660957,17	637488,53
751	661072,11	637018,87
752	661124,16	636802,79
753	661146,69	636710,80
754	661188,00	636544,85
755	661238,31	636337,61
756	661275,78	636188,43
757	661329,27	635975,65
758	661325,36	635973,75
759	661327,55	635964,98
760	661346,58	635897,01
761	661383,32	635750,06
762	661411,83	635623,85
763	661469,25	635397,19
764	661498,19	635278,91
765	661520,22	635188,91
766	661575,79	634961,73
767	661625,65	634756,88
768	661683,39	634519,60
769	661684,35	634515,65
770	661691,48	634486,42
771	661695,38	634471,83
772	661746,20	634264,99
773	661800,10	634047,06
774	661847,20	633853,99
775	661861,78	633790,79
776	661705,13	633814,47
777	661652,20	633822,18
778	661522,69	633841,05
779	661275,94	633874,17
780	661267,03	633875,37
781	661257,38	633877,05
782	661237,79	633880,46
783	661043,45	633914,30
784	660887,42	633937,95
785	660780,61	633951,62
786	660516,97	633993,12
787	660330,72	634018,19

788	660125,74	634050,17
789	659887,33	634088,68
790	659619,17	634128,18
791	659445,54	634151,43
792	659441,68	634151,95
793	659241,57	634185,90
794	658997,26	634220,82
795	658974,45	634224,47
796	658971,17	634224,99
797	658969,22	634227,52
798	658951,11	634245,42
799	658922,01	634268,35
800	658921,90	634268,42
801	658854,37	634306,37
802	658760,40	634382,32
803	658753,58	634385,59
804	658707,76	634407,14
805	658642,01	634363,08
806	658603,92	634348,05
807	658577,11	634337,47
808	658547,35	634337,36
809	658511,37	634350,81
810	658506,33	634352,69
811	658504,15	634353,00
812	658504,31	634354,39
813	658489,79	634353,85
814	658469,80	634346,30
815	658454,48	634332,34
816	658442,55	634322,91
817	658435,80	634317,58
818	658403,82	634304,30
819	658186,99	634322,41
820	658068,10	634331,42
821	658028,76	634336,90
822	658027,64	634337,06
823	657960,00	634346,47
824	657815,21	634358,71
825	657699,97	634370,34
826	657552,59	634385,50
827	657425,76	634397,92
828	657225,51	634422,82
829	657220,27	634423,47
830	657215,26	634423,77
831	657210,26	634424,07
832	657110,49	634434,48
833	657094,07	634436,19
834	657086,52	634436,81
835	657073,01	634446,63

836	657011,42	634499,08
837	656985,84	634519,76
838	656944,99	634549,60
839	656944,84	634549,80
840	656935,12	634562,46
841	656935,04	634562,48
842	656934,97	634562,55
843	656901,10	634595,45
844	656866,01	634611,52
845	656711,98	634682,07
846	656675,81	634684,17
847	656673,79	634684,26
848	656672,97	634684,30
849	656666,86	634684,58
850	656647,62	634685,46
851	656622,54	634686,61
852	656619,79	634686,74
853	656611,07	634687,60
854	656585,00	634690,18
855	656575,76	634691,35
856	656572,38	634691,78
857	656572,24	634691,80
858	656558,11	634693,58
859	656506,31	634682,38
860	656489,82	634678,81
861	656477,23	634676,09
862	656473,17	634676,25
863	656436,42	634677,66
864	656424,01	634676,99
865	656390,32	634675,17
866	656387,98	634674,86
867	656385,50	634674,53
868	656383,02	634674,20
869	656336,30	634667,99
870	656329,67	634667,14
871	656319,09	634665,79
872	656318,62	634665,65
873	656317,12	634665,23
874	656316,55	634665,07
875	656314,47	634664,49
876	656279,00	634654,55
877	656256,14	634653,74
878	656255,77	634653,72
879	656235,94	634652,64
880	656205,63	634656,13
881	656205,44	634656,31
882	656182,83	634677,56
883	656170,73	634688,94

884	656170,54	634689,11
885	656129,86	634704,32
886	656124,36	634707,24
887	656112,02	634713,78
888	656081,46	634729,98
889	655978,18	634754,32
890	655970,97	634756,41
891	655970,87	634756,44
892	655969,04	634756,97
893	655968,53	634757,12
894	655967,10	634757,53
895	655930,93	634767,99
896	655915,41	634772,48
897	655880,52	634783,75
898	655874,49	634785,70
899	655854,19	634799,03
900	655814,87	634829,60
901	655742,37	634867,10
902	655726,85	634878,42
903	655654,06	634931,48
904	655645,22	634937,93
905	655623,28	634958,39
906	655598,99	634981,04
907	655588,96	634987,68
908	655588,01	634988,31
909	655575,56	634996,56
910	655568,42	635001,29
911	655502,81	635044,74
912	655483,40	635058,00
913	655477,15	635062,27
914	655455,09	635077,34
915	655451,96	635079,48
916	655395,35	635122,56
917	655384,05	635140,44
918	655320,95	635196,16
919	655320,26	635196,77
920	655305,64	635207,52
921	655301,31	635210,70
922	655296,93	635213,93
923	655290,38	635218,74
924	655288,40	635220,20
925	655250,06	635250,06
926	655225,92	635268,86
927	655218,87	635278,93
928	655216,04	635282,98
929	655213,30	635286,89
930	655210,49	635289,95
931	655183,98	635299,53

932	655145,88	635344,56
933	655107,80	635370,67
934	655006,01	635419,93
935	655002,56	635421,60
936	654997,95	635424,14
937	654995,17	635425,67
938	654992,48	635427,15
939	654945,02	635453,26
940	654859,80	635513,07
941	654849,35	635522,08
942	654843,49	635527,15
943	654841,69	635528,69
944	654838,35	635530,75
945	654827,97	635540,69
946	654826,69	635541,91
947	654823,53	635544,94
948	654774,25	635595,46
949	654715,78	635647,78
950	654669,20	635685,41
951	654651,83	635703,01
952	654646,84	635708,07
953	654636,52	635721,42
954	654625,82	635735,27
955	654602,07	635764,57
956	654545,42	635842,39
957	654502,33	635885,61
958	654500,77	635887,17
959	654498,69	635888,97
960	654498,57	635889,07
961	654472,43	635911,66
962	654457,74	635924,36
963	654444,89	635935,46
964	654421,91	635955,32
965	654417,21	635957,71
966	654366,76	635983,36
967	654346,55	635997,13
968	654320,67	636014,76
969	654263,29	636053,85
970	654239,01	636070,39
971	654193,71	636087,79
972	654132,76	636111,20
973	654121,91	636115,37
974	654121,15	636115,66
975	654120,04	636116,39
976	654118,71	636117,26
977	654118,19	636117,60
978	654104,20	636126,75
979	654077,94	636143,92

980	654022,57	636180,12
981	653974,62	636207,63
982	653953,42	636219,79
983	653941,85	636225,89
984	653909,29	636243,05
985	653892,12	636252,09
986	653858,62	636275,84
987	653839,99	636289,04
988	653785,62	636327,58
989	653767,72	636340,26
990	653744,30	636356,86
991	653744,24	636356,87
992	653744,71	636360,09
993	653688,19	636368,04
994	653687,76	636369,66
995	653682,08	636390,88
996	653639,88	636432,69
997	653582,85	636471,32
998	653565,54	636508,33
999	653565,78	636536,10
1000	653545,26	636615,46
1001	653537,45	636646,72
1002	653537,15	636647,90
1003	653525,65	636673,40
1004	653525,09	636674,65
1005	653524,05	636676,96
1006	653515,75	636695,34
1007	653510,60	636706,75
1008	653441,46	636768,24
1009	653439,66	636769,82
1010	653434,47	636778,34
1011	653417,35	636804,80
1012	653367,93	636901,20
1013	653364,58	636907,50
1014	653370,10	636953,44
1015	653376,21	636956,56
1016	653438,47	636988,42
1017	653524,68	637031,94
1018	653558,83	637049,49
1019	653592,12	637068,24
1020	653630,75	637091,69
1021	653685,43	637130,43
1022	653628,86	637137,42
1023	653397,13	637171,14
1024	653044,79	637221,29
1025	652947,44	637236,27
1026	652770,57	637266,66
1027	652595,01	637291,75

1028	652571,72	637293,42
1029	652565,53	637293,87
1030	652185,59	637343,35
1031	651742,65	637403,63
1032	651298,09	637464,67
1033	650882,81	637521,95
1034	650742,89	637544,69
1035	650733,28	637598,48
1036	650729,03	637621,48
1037	650717,45	637684,01
1038	650705,59	637749,17
1039	650728,47	637815,12
1040	650746,88	637868,86
1041	650753,08	637887,11
1042	650764,98	637922,05
1043	650769,18	637934,30
1044	650783,34	637975,59
1045	650796,46	638003,79
1046	650779,84	638000,59
1047	650755,41	638047,99
1048	650726,03	638105,06
1049	650741,37	638111,47
1050	650739,55	638113,93
1051	650732,87	638123,01
1052	650706,62	638159,17
1053	650699,71	638168,67
1054	650666,79	638213,83
1055	650633,75	638258,99
1056	650600,37	638304,41
1057	650566,89	638350,17
1058	650564,72	638353,19
1059	650533,86	638395,73
1060	650513,72	638438,85
1061	650478,70	638513,74
1062	650384,50	638496,34
1063	650375,77	638555,24
1064	650393,37	638558,02
1065	650374,09	638616,46
1066	650350,67	638692,89
1067	650307,35	638727,93
1068	650303,70	638736,28
1069	650276,21	638799,09
1070	650243,70	638873,37
1071	650210,60	638947,53
1072	650206,34	638964,31
1073	650208,65	638983,31
1074	650191,41	639034,76
1075	650184,72	639067,99

1076	650183,74	639072,87
1077	650134,14	639062,04
1078	650125,60	639099,64
1079	650117,65	639134,63
1080	650077,45	639130,88
1081	650062,29	639190,02
1082	650062,97	639196,07
1083	649938,45	639213,82
1084	649898,58	639219,59
1085	649883,26	639221,79
1086	649883,26	639221,77
1087	649882,89	639215,48
1088	649882,89	639215,48
1089	649892,21	639186,08
1090	649835,61	639174,69
1091	649830,51	639189,94
1092	649776,06	639167,46
1093	649788,53	639130,27
1094	649751,92	639118,41
1095	649788,63	639047,10
1096	649788,57	639046,78
1097	649788,39	639045,80
1098	649737,03	638976,05
1099	649736,16	638975,04
1100	649736,12	638974,94
1101	649660,32	638957,07
1102	649612,35	638946,23
1103	649530,28	638927,71
1104	649514,78	638924,30
1105	649538,92	638886,74
1106	649554,31	638852,34
1107	649572,59	638806,57
1108	649596,44	638762,36
1109	649621,37	638711,08
1110	649669,68	638661,70
1111	649674,21	638656,09
1112	649691,15	638628,40
1113	649721,15	638575,86
1114	649724,18	638570,46
1115	649741,82	638540,72
1116	649754,35	638519,61
1117	649764,67	638502,14
1118	649769,33	638494,30
1119	649771,65	638490,36
1120	649799,51	638442,35
1121	649827,96	638393,01
1122	649882,10	638303,93
1123	649901,21	638272,26

1124	649996,83	638101,60
1125	650037,48	638036,72
1126	650077,82	637968,46
1127	650152,43	637868,73
1128	650168,86	637810,11
1129	650175,95	637769,31
1130	650186,30	637713,26
1131	650191,39	637685,12
1132	650194,09	637670,22
1133	650196,35	637657,56
1134	650145,49	637644,58
1135	650131,86	637641,04
1136	649980,91	637601,77
1137	649961,48	637596,67
1138	649957,50	637595,77
1139	649938,26	637590,42
1140	649911,59	637583,70
1141	649909,94	637573,32
1142	649904,54	637574,79
1143	649896,99	637569,45
1144	649881,40	637586,46
1145	649874,73	637603,65
1146	649862,82	637619,59
1147	649833,86	637650,01
1148	649808,43	637676,72
1149	649788,44	637697,23
1150	649733,03	637754,08
1151	649730,99	637756,17
1152	649699,08	637788,92
1153	649694,26	637793,86
1154	649693,27	637794,87
1155	649689,96	637798,27
1156	649684,18	637798,31
1157	649675,18	637798,38
1158	649637,26	637785,56
1159	649621,05	637785,30
1160	649475,45	637829,86
1161	649467,40	637830,09
1162	649415,67	637812,03
1163	649362,03	637793,30
1164	649355,54	637791,13
1165	649351,02	637792,02
1166	649346,52	637792,91
1167	649338,52	637799,76
1168	649329,14	637810,54
1169	649274,06	637873,97
1170	649257,92	637892,56
1171	649222,23	637948,41

1172	649183,97	638008,32
1173	649173,64	638010,55
1174	649054,81	638013,14
1175	648980,42	638014,76
1176	648969,35	638016,36
1177	648877,75	638181,43
1178	648879,80	638183,63
1179	648879,40	638184,39
1180	648855,67	638204,84
1181	648834,80	638192,66
1182	648846,17	638104,68
1183	648823,56	638099,64
1184	648777,88	638089,50
1185	648741,94	638081,51
1186	648650,42	638101,31
1187	648620,89	638115,20
1188	648582,71	638133,14
1189	648575,43	638137,48
1190	648543,48	638156,53
1191	648514,19	638155,95
1192	648479,43	638155,27
1193	648477,98	638155,10
1194	648417,26	638203,72
1195	648377,09	638248,45
1196	648336,79	638287,57
1197	648287,65	638330,11
1198	648240,66	638361,14
1199	648216,90	638379,45
1200	648108,28	638482,93
1201	648026,73	638559,76
1202	647995,05	638596,23
1203	647975,64	638606,23
1204	647954,32	638618,75
1205	647735,04	638704,83
1206	647613,59	638773,45
1207	647523,55	638843,63
1208	647424,79	638928,03
1209	647370,15	638973,06
1210	647292,09	639044,11
1211	647287,12	639050,45
1212	647198,96	639132,88
1213	647125,28	639195,23
1214	647121,19	639197,88
1215	647095,68	639214,68
1216	647076,26	639227,30
1217	647058,97	639238,54
1218	647055,27	639241,06
1219	647016,13	639267,19

1220	646995,51	639283,23
1221	646987,57	639289,41
1222	646932,77	639327,71
1223	646925,53	639332,84
1224	646898,52	639345,88
1225	646831,92	639378,23
1226	646810,26	639389,20
1227	646798,57	639394,53
1228	646788,17	639400,90
1229	646783,46	639402,60
1230	646774,53	639407,07
1231	646730,50	639429,88
1232	646706,06	639441,76
1233	646699,49	639445,54
1234	646672,78	639459,44
1235	646645,78	639478,33
1236	646641,16	639481,33
1237	646629,66	639488,84
1238	646601,29	639502,36
1239	646588,95	639511,79
1240	646585,28	639512,17
1241	646553,99	639516,85
1242	646539,61	639517,28
1243	646528,03	639518,37
1244	646502,09	639516,97
1245	646482,12	639515,49
1246	646463,94	639514,47
1247	646448,12	639514,05
1248	646407,26	639513,18
1249	646354,17	639509,49
1250	646256,82	639483,93
1251	646255,66	639484,26
1252	646220,12	639487,67
1253	646208,61	639498,16
1254	646201,13	639504,67
1255	646215,65	639532,66
1256	646204,48	639548,46
1257	646186,81	639570,15
1258	646174,04	639579,36
1259	646153,79	639598,58
1260	646161,38	639609,03
1261	646132,45	639631,18
1262	646119,58	639651,41
1263	646120,18	639659,49
1264	646121,22	639673,42
1265	646121,90	639682,38
1266	646133,18	639686,78
1267	646146,23	639698,42

1268	646136,86	639717,06
1269	646146,95	639731,72
1270	646139,51	639771,99
1271	646131,54	639801,94
1272	646119,06	639821,99
1273	646111,06	639833,42
1274	646105,38	639841,57
1275	646089,41	639857,59
1276	646070,19	639874,35
1277	646067,04	639888,51
1278	646076,93	639898,35
1279	646093,11	639907,15
1280	646118,24	639922,11
1281	646122,15	639930,04
1282	646114,70	639938,58
1283	646094,74	639953,53
1284	646065,19	639976,98
1285	646060,15	639979,69
1286	646041,51	639994,67
1287	646035,43	640006,27
1288	646029,44	640014,28
1289	646019,94	640020,91
1290	646013,75	640027,32
1291	646003,42	640031,02
1292	645983,70	640047,92
1293	645972,61	640060,74
1294	645959,07	640068,63
1295	645926,10	640026,94
1296	645919,85	640019,02
1297	645911,43	640008,51
1298	645879,69	639968,83
1299	645864,50	639948,54
1300	645842,56	639920,94
1301	645829,87	639903,38
1302	645796,05	639856,58
1303	645795,73	639857,58
1304	645728,63	639955,56
1305	645727,85	639956,62
1306	645719,02	639981,95
1307	645663,32	640050,67
1308	645639,54	640069,49
1309	645655,06	640085,18
1310	645613,45	640116,70
1311	645570,78	640130,60
1312	645549,09	640138,35
1313	645537,34	640142,54
1314	645523,41	640147,51
1315	645508,66	640152,78

1316	645486,07	640170,95
1317	645459,23	640194,80
1318	645456,49	640195,71
1319	645455,29	640199,40
1320	645450,01	640223,25
1321	645444,51	640248,08
1322	645441,98	640259,50
1323	645438,40	640262,17
1324	645466,56	640331,88
1325	645466,37	640334,33
1326	645458,84	640433,30
1327	645399,91	640527,29
1328	645363,47	640585,40
1329	645320,54	640628,10
1330	645289,36	640659,11
1331	645204,51	640728,41
1332	645199,90	640732,17
1333	645193,36	640743,48
1334	645181,47	640764,03
1335	645180,40	640765,88
1336	645174,69	640743,76
1337	645174,41	640742,66
1338	645174,25	640741,93
1339	645153,66	640767,38
1340	645129,48	640797,27
1341	645128,48	640798,50
1342	645127,52	640799,70
1343	645111,26	640781,17
1344	645110,00	640780,17
1345	645110,48	640778,65
1346	645095,23	640766,57
1347	645067,80	640744,84
1348	645067,58	640744,66
1349	645056,98	640734,21
1350	645023,99	640701,69
1351	645019,76	640697,52
1352	645005,16	640683,13
1353	644992,32	640670,48
1354	644986,70	640663,81
1355	644976,81	640652,08
1356	644927,76	640593,90
1357	644913,63	640577,13
1358	644910,48	640579,72
1359	644861,84	640532,11
1360	644840,91	640512,77
1361	644820,69	640489,87
1362	644799,07	640463,68
1363	644760,00	640427,65

1364	644674,02	640527,85
1365	644611,82	640592,58
1366	644587,18	640617,41
1367	644524,43	640679,77
1368	644509,61	640694,49
1369	644372,41	640815,84
1370	644346,53	640839,21
1371	644298,99	640882,69
1372	644266,09	640919,78
1373	644225,14	641000,43
1374	644146,53	641186,28
1375	644107,41	641278,77
1376	644055,20	641402,56
1377	643970,15	641604,20
1378	643835,56	641922,95
1379	643781,93	642045,59
1380	643692,41	642258,51
1381	643633,73	642362,48
1382	643580,21	642434,12
1383	643557,78	642456,65
1384	643546,55	642445,54
1385	643543,75	642443,31
1386	643465,72	642381,60
1387	643402,17	642344,78
1388	643366,49	642331,94
1389	643364,32	642331,15
1390	643356,92	642328,49
1391	643329,37	642324,94
1392	643252,41	642300,62
1393	643151,07	642281,49
1394	643077,77	642214,93
1395	642955,11	642122,14
1396	642830,46	642020,97
1397	642797,77	641971,29
1398	642795,53	641972,08
1399	642687,73	641913,59
1400	642635,49	641885,24
1401	642581,48	641866,12
1402	642554,97	641856,73
1403	642520,40	641845,59
1404	642517,09	641844,52
1405	642516,06	641844,19
1406	642499,40	641838,82
1407	642480,62	641834,90
1408	642439,88	641826,39
1409	642425,43	641813,82
1410	642425,30	641813,63
1411	642420,97	641807,41

1412	642420,82	641807,29
1413	642374,75	641768,37
1414	642322,97	641745,17
1415	642275,98	641728,26
1416	642266,21	641724,74
1417	642189,40	641704,54
1418	642143,57	641684,78
1419	642106,24	641650,29
1420	642091,04	641641,01
1421	642055,07	641621,19
1422	642047,33	641618,54
1423	642009,99	641605,59
1424	641982,33	641596,29
1425	641979,23	641595,25
1426	641977,21	641594,57
1427	641952,09	641593,44
1428	641932,90	641592,06
1429	641908,39	641590,29
1430	641894,10	641585,71
1431	641892,24	641585,11
1432	641862,82	641572,53
1433	641843,09	641561,82
1434	641822,31	641558,78
1435	641785,39	641567,79
1436	641760,09	641575,76
1437	641738,41	641580,96
1438	641718,37	641577,43
1439	641708,03	641568,61
1440	641707,10	641565,16
1441	641706,24	641563,28
1442	641705,49	641561,63
1443	641634,08	641533,51
1444	641628,82	641531,45
1445	641604,68	641521,93
1446	641599,81	641522,93
1447	641597,51	641521,20
1448	641560,55	641493,56
1449	641559,77	641492,98
1450	641493,04	641475,00
1451	641466,63	641464,32
1452	641329,38	641408,87
1453	641331,93	641421,57
1454	641328,28	641420,59
1455	641192,92	641384,13
1456	641192,81	641384,09
1457	641192,78	641384,19
1458	641164,50	641374,20
1459	641157,89	641371,87

1460	641130,09	641362,05
1461	641130,12	641361,94
1462	641100,79	641351,27
1463	641039,54	641328,98
1464	641037,17	641328,12
1465	641030,26	641306,00
1466	641015,58	641267,18
1467	641000,99	641232,27
1468	640996,03	641220,41
1469	640962,54	641140,26
1470	640943,18	641084,76
1471	640942,67	641082,42
1472	640942,37	641082,45
1473	640941,58	641080,16
1474	640922,52	641025,54
1475	640906,11	640982,85
1476	640859,71	640862,19
1477	640803,91	640755,72
1478	640776,63	640703,65
1479	640733,07	640644,08
1480	640730,41	640639,79
1481	640710,66	640607,77
1482	640709,05	640605,16
1483	640708,62	640604,40
1484	640704,24	640595,95
1485	640703,54	640594,76
1486	640696,90	640583,53
1487	640615,21	640466,12
1488	640580,06	640407,14
1489	640578,20	640403,57
1490	640511,65	640276,00
1491	640505,79	640269,99
1492	640486,20	640249,94
1493	640451,42	640196,46
1494	640434,93	640171,11
1495	640432,92	640159,41
1496	640431,15	640149,08
1497	640430,66	640147,23
1498	640427,08	640145,01
1499	640368,27	640108,48
1500	640304,30	640065,24
1501	640302,92	640064,35
1502	640300,42	640062,73
1503	640202,96	639999,80
1504	640059,11	639907,54
1505	640057,50	639906,47
1506	639890,18	639795,21
1507	639888,69	639794,40

1508	639868,09	639783,16
1509	639752,65	639712,44
1510	639749,70	639712,57
1511	639722,57	639705,55
1512	639707,98	639701,13
1513	639709,53	639696,40
1514	639673,07	639668,43
1515	639633,05	639628,21
1516	639608,15	639603,19
1517	639535,80	639530,49
1518	639502,26	639486,99
1519	639486,04	639443,03
1520	639468,70	639374,20
1521	639454,32	639333,58
1522	639444,03	639296,69
1523	639443,03	639293,09
1524	639417,04	639229,97
1525	639417,34	639222,65
1526	639395,67	639195,11
1527	639389,64	639184,03
1528	639379,14	639164,72
1529	639355,86	639121,94
1530	639338,53	639090,07
1531	639322,76	639061,09
1532	639302,55	639023,95
1533	639299,55	639018,43
1534	639299,27	639017,92
1535	639298,76	639016,23
1536	639292,42	638995,15
1537	639257,41	638942,57
1538	639200,29	638875,79
1539	639178,62	638855,43
1540	639078,69	638761,57
1541	639074,26	638757,40
1542	639002,95	638720,70
1543	638999,85	638719,11
1544	638962,59	638717,79
1545	638962,36	638717,79
1546	638960,28	638717,79
1547	638877,60	638717,80
1548	638846,07	638717,81
1549	638843,89	638717,49
1550	638840,11	638716,94
1551	638835,35	638712,48
1552	638809,20	638697,48
1553	638801,73	638692,59
1554	638763,36	638652,22
1555	638757,48	638646,03

1556	638755,91	638644,39
1557	638715,12	638565,83
1558	638649,28	638467,71
1559	638609,71	638363,49
1560	638609,65	638363,34
1561	638608,92	638361,06
1562	638608,30	638358,44
1563	638585,76	638271,32
1564	638544,17	638171,40
1565	638542,13	638162,98
1566	638538,32	638147,20
1567	638513,14	638043,03
1568	638508,34	638023,18
1569	638505,47	638018,13
1570	638505,47	638018,12
1571	638502,51	638012,91
1572	638461,67	637941,02
1573	638420,43	637887,79
1574	638403,17	637865,50
1575	638383,01	637849,32
1576	638295,91	637779,39
1577	638240,53	637731,46
1578	638185,70	637684,07
1579	638175,17	637676,98
1580	638101,86	637627,57
1581	638083,57	637615,25
1582	638078,12	637611,58
1583	638074,05	637611,85
1584	638073,86	637609,33
1585	638073,85	637609,33
1586	638071,20	637607,37
1587	638067,51	637605,13
1588	637981,95	637553,16
1589	637976,23	637549,68
1590	637879,43	637490,88
1591	637879,14	637490,69
1592	637824,99	637455,86
1593	637799,35	637439,37
1594	637793,62	637435,69
1595	637690,01	637369,04
1596	637687,59	637367,48
1597	637685,97	637366,47
1598	637683,31	637364,81
1599	637599,46	637312,52
1600	637598,10	637311,63
1601	637508,20	637253,46
1602	637428,97	637202,15
1603	637428,43	637201,80

1604	637402,37	637184,76
1605	637288,79	637106,58
1606	637222,57	637061,00
1607	637221,06	637059,79
1608	637149,82	637003,13
1609	637140,72	636995,89
1610	637140,72	636995,89
1611	637140,72	636995,89
1612	637138,07	636994,11
1613	637085,30	636958,47
1614	636977,53	636899,07
1615	636896,81	636852,76
1616	636838,84	636831,23
1617	636818,88	636823,81
1618	636818,15	636823,40
1619	636816,10	636822,24
1620	636712,77	636763,52
1621	636671,90	636738,23
1622	636651,67	636729,40
1623	636626,65	636723,81
1624	636624,22	636724,80
1625	636571,25	636736,15
1626	636565,84	636741,03
1627	636558,75	636745,21
1628	636552,98	636750,18
1629	636550,67	636749,84
1630	636515,85	636744,33
1631	636384,24	636685,44
1632	636378,64	636682,94
1633	636376,73	636682,08
1634	636287,36	636633,24
1635	636255,44	636614,71
1636	636244,66	636608,44
1637	636197,61	636581,12
1638	636192,19	636578,21
1639	636178,42	636567,09
1640	636134,46	636527,03
1641	636119,06	636513,74
1642	636117,15	636512,10
1643	635986,72	636395,34
1644	635965,79	636378,02
1645	635925,38	636346,65
1646	635922,47	636344,40
1647	635922,47	636344,40
1648	635922,46	636344,40
1649	635919,33	636341,98
1650	635836,73	636278,24
1651	635729,35	636191,37

1652	635684,11	636150,51
1653	635680,35	636147,11
1654	635672,81	636140,30
1655	635672,80	636140,30
1656	635666,73	636141,13
1657	635666,02	636136,10
1658	635644,38	636012,73
1659	635642,86	635975,10
1660	635643,58	635889,70
1661	635629,89	635799,26
1662	635564,99	635582,83
1663	635473,78	635293,85
1664	635360,10	634892,04
1665	635227,18	634887,74
1666	635078,58	634882,43
1667	635009,03	634879,93
1668	634804,11	634870,30
1669	634680,53	634866,71
1670	634605,75	634863,80
1671	634527,93	634861,72
1672	634356,06	634855,72
1673	634326,80	635010,68
1674	634310,10	635099,24
1675	634293,86	635185,34
1676	634370,54	635315,66
1677	634389,46	635347,61
1678	634392,80	635353,36
1679	634504,05	635545,21
1680	634505,09	635547,01
1681	634473,83	635578,82
1682	634386,52	635667,66
1683	634342,97	635711,97
1684	634370,11	635759,28
1685	634417,23	635832,46
1686	634445,24	635805,85
1687	634450,36	635813,30
1688	634425,52	635844,93
1689	634473,21	635919,84
1690	634506,82	635974,39
1691	634535,99	636015,18
1692	634570,55	636069,12
1693	634620,98	636150,77
1694	634688,89	636255,46
1695	634707,71	636241,39
1696	634720,51	636217,59
1697	634728,01	636229,90
1698	634767,85	636291,82
1699	634820,58	636375,98

1700	634871,10	636455,52
1701	634901,31	636502,06
1702	634909,82	636509,52
1703	634932,35	636524,81
1704	634931,86	636529,74
1705	634931,13	636537,02
1706	634874,13	636540,64
1707	634919,03	636611,63
1708	634954,78	636667,42
1709	634998,63	636733,38
1710	635018,81	636715,65
1711	635024,40	636721,85
1712	635015,91	636732,43
1713	635026,55	636741,14
1714	635036,27	636757,88
1715	635040,09	636771,21
1716	635034,91	636786,59
1717	635063,67	636838,64
1718	635102,21	636906,13
1719	635132,49	636971,57
1720	635167,88	637060,91
1721	635186,47	637104,07
1722	635207,51	637152,00
1723	635215,61	637172,06
1724	635219,70	637249,84
1725	635235,03	637313,92
1726	635231,72	637334,08
1727	635241,98	637374,28
1728	635241,70	637389,09
1729	635246,25	637406,43
1730	635253,71	637442,15
1731	635261,45	637462,59
1732	635267,55	637498,65
1733	635278,82	637503,12
1734	635288,75	637553,65
1735	635292,19	637559,38
1736	635302,44	637605,23
1737	635303,12	637608,54
1738	635294,97	637618,23
1739	635302,09	637639,23
1740	635308,14	637677,18
1741	635322,67	637740,61
1742	635330,96	637753,89
1743	635336,24	637753,32
1744	635348,03	637813,62
1745	635354,96	637849,08
1746	635364,67	637898,14
1747	635360,98	637896,75

1748	635370,54	637952,07
1749	635372,57	637965,57
1750	635378,73	637992,69
1751	635393,16	638054,13
1752	635406,41	638108,99
1753	635422,62	638152,51
1754	635432,01	638177,99
1755	635437,37	638244,80
1756	635454,32	638318,41
1757	635462,37	638353,68
1758	635467,16	638374,79
1759	635478,71	638428,70
1760	635500,61	638497,83
1761	635517,21	638572,72
1762	635528,29	638626,30
1763	635529,40	638631,48
1764	635534,28	638654,14
1765	635536,16	638662,89
1766	635539,01	638675,61
1767	635543,69	638696,39
1768	635554,92	638708,63
1769	635558,27	638723,24
1770	635564,23	638749,06
1771	635570,17	638774,87
1772	635576,19	638800,96
1773	635586,03	638831,39
1774	635594,96	638858,98
1775	635600,70	638876,71
1776	635605,88	638887,53
1777	635613,74	638903,94
1778	635614,60	638905,75
1779	635615,54	638907,71
1780	635615,61	638915,49
1781	635611,24	638916,02
1782	635611,66	638918,28
1783	635624,35	638987,32
1784	635625,39	639008,52
1785	635630,15	639064,13
1786	635632,06	639086,51
1787	635637,84	639125,37
1788	635644,72	639192,95
1789	635646,03	639225,64
1790	635643,44	639286,84
1791	635635,96	639352,07
1792	635622,12	639412,02
1793	635609,03	639465,12
1794	635586,02	639522,62
1795	635562,47	639588,66

1796	635536,80	639655,43
1797	635506,86	639734,99
1798	635495,96	639771,36
1799	635487,01	639794,82
1800	635480,50	639812,59
1801	635474,13	639828,72
1802	635439,51	639916,34
1803	635397,85	640029,11
1804	635316,07	640259,24
1805	635280,95	640355,43
1806	635274,97	640371,22
1807	635244,29	640440,69
1808	635246,56	640460,20
1809	635235,15	640494,11
1810	635232,26	640504,22
1811	635221,48	640542,09
1812	635213,06	640586,97
1813	635206,96	640619,52
1814	635200,22	640692,02
1815	635200,83	640722,34
1816	635190,61	640757,14
1817	635194,86	640787,79
1818	635216,66	640827,19
1819	635218,20	640837,43
1820	635217,90	640847,34
1821	635217,63	640867,48
1822	635204,49	640892,05
1823	635200,52	640960,64
1824	635205,37	641001,40
1825	635210,87	641064,37
1826	635210,79	641133,88
1827	635210,85	641153,95
1828	635211,00	641177,90
1829	635211,39	641239,36
1830	635222,71	641339,26
1831	635225,27	641444,53
1832	635226,30	641502,27
1833	635222,02	641573,07
1834	635222,47	641605,05
1835	635223,30	641663,52
1836	635223,44	641673,55
1837	635221,63	641723,49
1838	635221,08	641738,78
1839	635209,50	641752,34
1840	635212,40	641786,30
1841	635213,74	641800,68
1842	635211,51	641811,40
1843	635205,92	641838,34

1844	635200,23	641865,27
1845	635197,79	641876,81
1846	635193,79	641891,99
1847	635186,60	641919,23
1848	635181,53	641932,23
1849	635177,43	641942,79
1850	635159,07	641988,03
1851	635153,70	642043,08
1852	635131,69	642046,31
1853	635122,56	642047,31
1854	635107,25	642085,85
1855	635097,46	642107,72
1856	635056,32	642202,79
1857	635032,31	642262,21
1858	634999,08	642344,63
1859	634952,72	642460,37
1860	634914,20	642562,35
1861	634886,71	642620,68
1862	634859,21	642692,33
1863	634848,46	642713,41
1864	634835,84	642750,66
1865	634821,50	642782,49
1866	634811,05	642825,52
1867	634798,75	642862,78
1868	634795,99	642875,87
1869	634784,29	642933,93
1870	634777,95	642965,31
1871	634773,73	642995,61
1872	634767,62	643062,09
1873	634778,55	643068,60
1874	634775,82	643125,16
1875	634777,57	643220,44
1876	634779,48	643255,38
1877	634763,63	643276,18
1878	634767,81	643372,11
1879	634770,98	643390,46
1880	634767,26	643442,34
1881	634778,97	643472,42
1882	634773,27	643500,58
1883	634773,70	643569,79
1884	634774,64	643619,72
1885	634773,14	643671,79
1886	634767,08	643703,75
1887	634754,34	643716,16
1888	634748,92	643737,56
1889	634740,36	643811,99
1890	634738,72	643819,17
1891	634755,24	643816,34

1892	634756,75	643827,39
1893	634741,52	643848,05
1894	634731,95	643846,30
1895	634711,29	643893,37
1896	634700,89	643918,41
1897	634696,61	643931,07
1898	634685,89	643962,11
1899	634682,24	643971,77
1900	634663,64	644019,43
1901	634658,92	644032,27
1902	634656,17	644039,78
1903	634649,03	644062,00
1904	634643,68	644072,48
1905	634632,00	644099,94
1906	634618,60	644124,26
1907	634605,00	644145,53
1908	634590,85	644170,36
1909	634580,13	644191,41
1910	634571,55	644208,38
1911	634550,23	644261,22
1912	634544,57	644257,35
1913	634518,14	644306,21
1914	634497,14	644352,88
1915	634480,70	644402,29
1916	634467,28	644462,05
1917	634460,00	644522,01
1918	634459,17	644530,30
1919	634465,40	644538,25
1920	634468,76	644558,43
1921	634468,91	644628,87
1922	634481,74	644711,52
1923	634500,59	644819,57
1924	634528,94	644980,90
1925	634535,71	644984,60
1926	634540,88	645012,94
1927	634539,58	645037,69
1928	634562,69	645163,25
1929	634579,06	645254,83
1930	634596,21	645344,85
1931	634624,68	645495,38
1932	634637,03	645546,86
1933	634665,52	645555,35
1934	634669,30	645567,40
1935	634672,81	645584,87
1936	634667,38	645620,22
1937	634669,74	645665,82
1938	634673,76	645697,06
1939	634692,30	645727,08

1940	634727,78	645777,10
1941	634786,27	645915,50
1942	634789,62	645922,53
1943	634958,66	646326,11
1944	635014,05	646523,06
1945	635045,06	646656,81
1946	635047,22	646668,61
1947	635077,83	646758,12
1948	635084,79	646763,66
1949	635186,95	646922,38
1950	635306,72	647035,81
1951	635388,28	647086,96
1952	635627,63	647236,66
1953	635944,46	647434,85
1954	636121,56	647539,04
1955	636132,96	647557,32
1956	636135,36	647561,17
1957	636151,35	647586,82
1958	636157,31	647597,11
1959	636177,55	647632,24
1960	636191,90	647649,37
1961	636206,59	647660,15
1962	636243,98	647678,13
1963	636262,09	647689,37
1964	636300,11	647713,52
1965	636359,54	647746,08
1966	636345,53	647754,84
1967	636332,44	647765,67
1968	636309,39	647805,67
1969	636278,44	647863,77
1970	636241,96	647935,81
1971	636234,62	647945,02
1972	636200,02	648009,63
1973	636195,78	648018,36
1974	636180,98	648048,47
1975	636164,00	648083,18
1976	636145,04	648117,90
1977	636139,12	648127,67
1978	636116,59	648171,46
1979	636095,88	648227,88
1980	636075,77	648282,69
1981	636068,84	648299,50
1982	636042,14	648364,17
1983	636025,51	648412,80
1984	636010,76	648446,54
1985	635988,03	648482,54
1986	635968,22	648505,11
1987	635896,86	648569,29

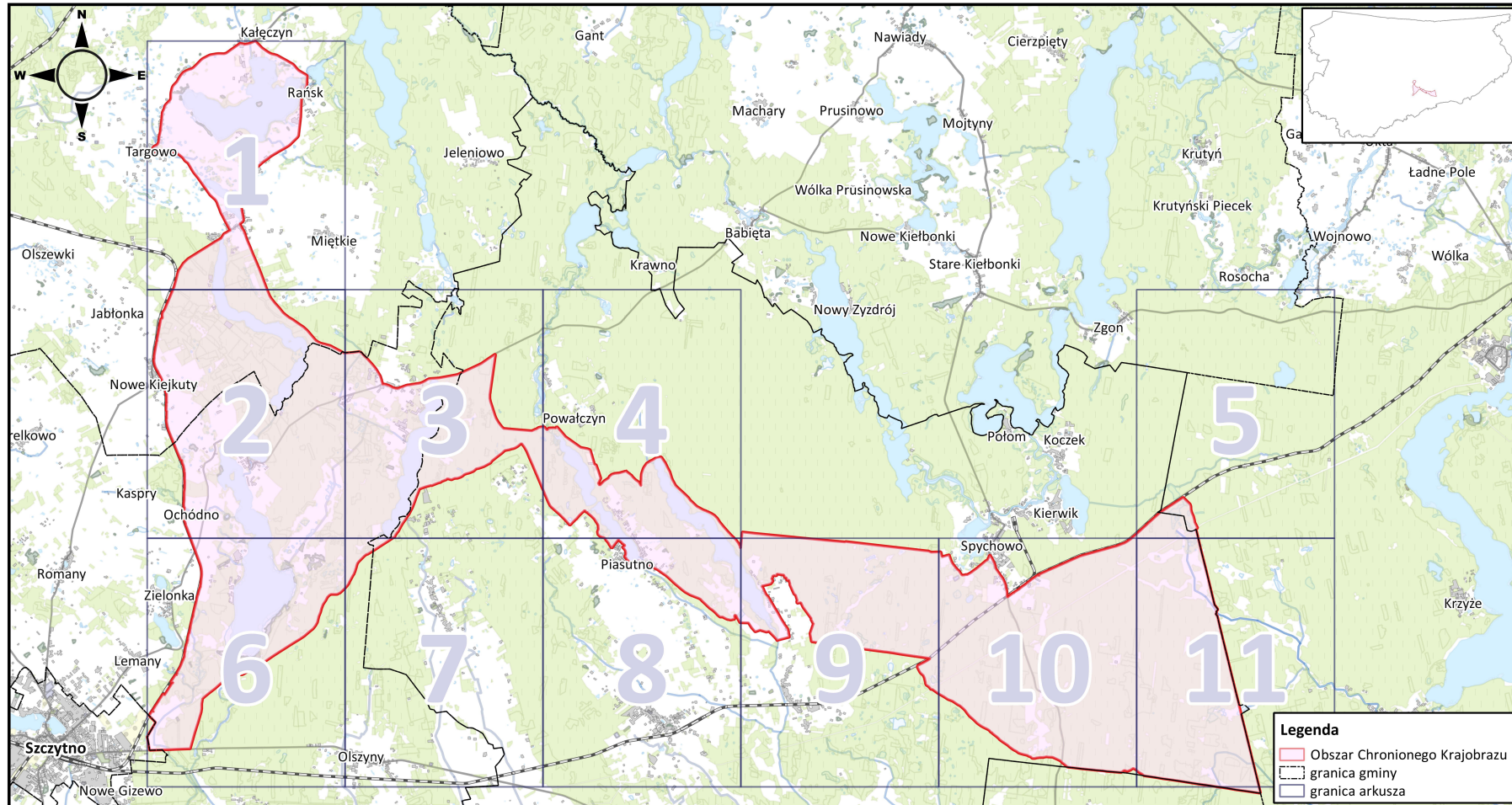
1988	635845,33	648617,32
1989	635822,62	648649,70
1990	635815,17	648660,47
1991	635789,92	648694,54
1992	635778,80	648712,39
1993	635762,08	648736,18
1994	635720,72	648796,15
1995	635696,46	648830,50
1996	635648,08	648898,98
1997	635642,43	648905,78
1998	635554,21	649031,40
1999	635498,21	649100,30
2000	635438,94	649174,50
2001	635390,48	649253,89
2002	635339,57	649341,15
2003	635304,49	649400,93
2004	635293,71	649411,77
2005	635261,23	649432,42
2006	635228,27	649459,07
2007	635213,03	649478,32
2008	635180,82	649528,40
2009	635165,27	649543,52
2010	635158,77	649551,27
2011	635071,47	649620,55
2012	635057,14	649630,08
2013	635034,23	649641,00
2014	634982,71	649660,74
2015	634982,68	649668,02
2016	634971,00	649664,29
2017	634931,81	649678,77
2018	634902,89	649690,12
2019	634867,89	649697,02
2020	634845,45	649698,23
2021	634799,36	649692,15
2022	634789,06	649688,06
2023	634746,45	649680,16
2024	634705,03	649654,20
2025	634705,79	649650,58
2026	634661,04	649633,23
2027	634619,86	649635,31
2028	634570,96	649652,19
2029	634463,07	649689,13
2030	634422,99	649701,67
2031	634403,48	649709,77
2032	634399,51	649716,08
2033	634408,37	649740,77
2034	634431,63	649777,26
2035	634449,35	649804,32

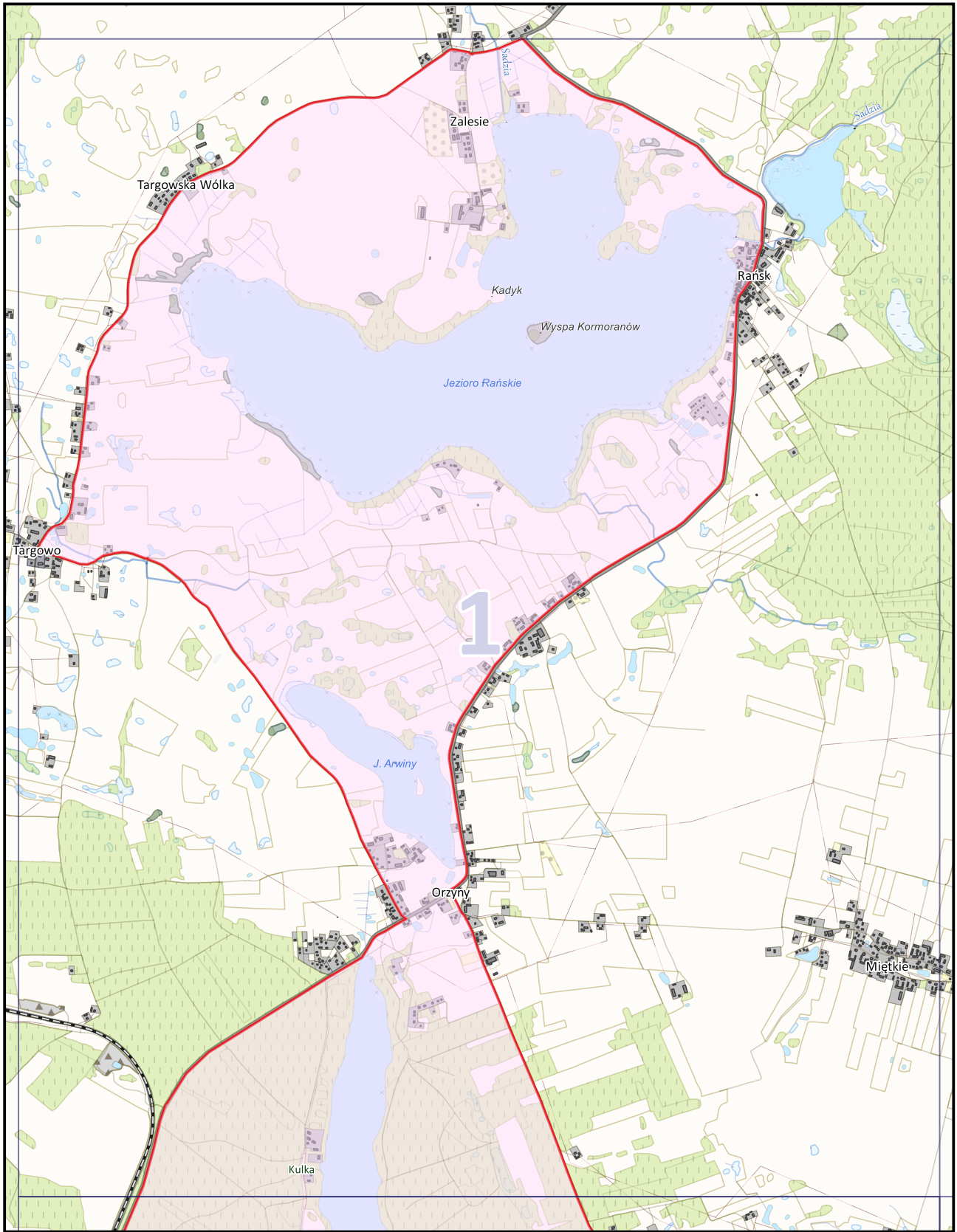
2036	634461,54	649816,44
2037	634476,77	649829,26
2038	634487,46	649834,41
2039	634525,81	649849,08
2040	634547,41	649872,41
2041	634558,64	649888,20
2042	634567,81	649908,12
2043	634573,35	649931,66
2044	634584,56	649991,32
2045	634587,40	650026,29
2046	634586,07	650051,65
2047	634607,73	650134,75
2048	634620,73	650201,20
2049	634630,50	650288,56
2050	634634,40	650322,88
2051	634639,22	650365,29
2052	634645,48	650420,33
2053	634646,59	650426,41
2054	634653,27	650491,73
2055	634658,16	650539,50
2056	634660,08	650560,24
2057	634662,02	650592,62
2058	634664,50	650633,72
2059	634668,66	650660,83
2060	634677,09	650680,25
2061	634679,47	650685,74
2062	634695,89	650720,56
2063	634704,26	650740,71
2064	634711,62	650756,37
2065	634712,73	650760,01
2066	634716,55	650773,23
2067	634717,58	650777,54
2068	634719,81	650790,96
2069	634723,37	650806,07
2070	634729,33	650820,45
2071	634733,69	650827,69
2072	634748,74	650851,84
2073	634778,75	650883,85
2074	634811,60	650917,66
2075	634819,31	650922,91
2076	634841,92	650946,76
2077	634859,99	650971,37
2078	634869,49	650988,60
2079	634875,29	651007,01
2080	634876,61	651018,47
2081	634876,74	651022,94
2082	634877,00	651097,48
2083	634878,27	651122,49

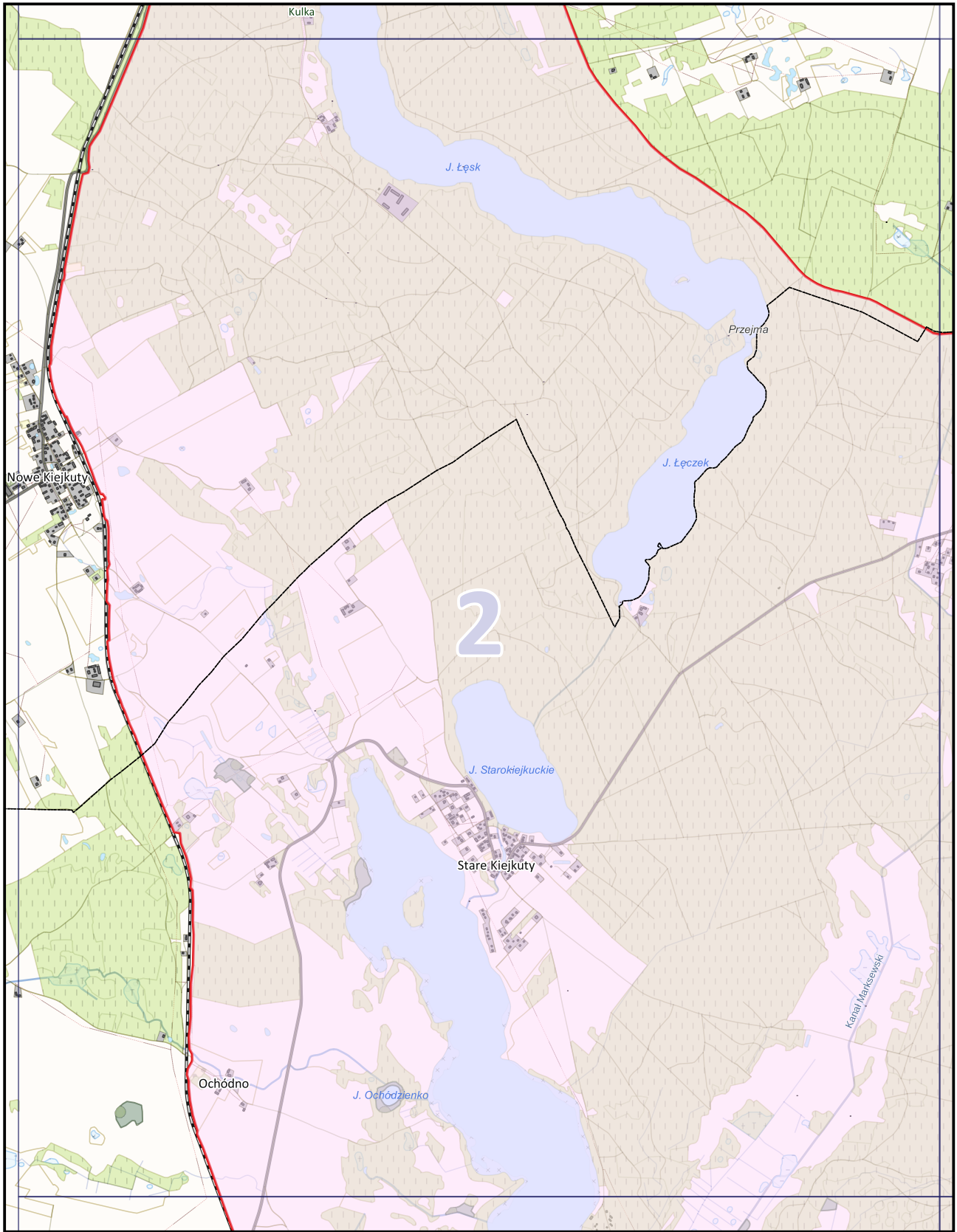
2084	634881,22	651146,87
2085	634896,99	651218,52
2086	634911,37	651272,13
2087	634924,32	651301,67
2088	634939,53	651327,43
2089	635027,09	651418,37
2090	635034,01	651430,66
2091	635096,14	651540,73
2092	635105,22	651553,99
2093	635134,81	651592,25
2094	635164,28	651628,32
2095	635190,14	651655,74
2096	635208,88	651665,94
2097	635263,73	651695,80
2098	635310,44	651716,72
2099	635347,54	651727,98
2100	635376,30	651736,70
2101	635389,02	651742,75
2102	635410,46	651752,95
2103	635430,18	651766,37
2104	635444,17	651777,08
2105	635521,78	651852,07
2106	635622,18	651956,19
2107	635640,10	651970,41
2108	635660,38	651986,49
2109	635668,80	651993,16
2110	635776,25	652050,11
2111	635782,98	652054,49
2112	635843,01	652082,20
2113	635867,35	652089,07
2114	636007,19	652112,50
2115	636055,53	652116,80
2116	636119,54	652116,08
2117	636185,69	652113,61
2118	636211,61	652116,94
2119	636253,18	652130,21
2120	636379,25	652221,30
2121	636431,83	652257,26
2122	636473,12	652288,03
2123	636553,96	652342,86
2124	636574,58	652359,62
2125	636592,28	652370,63
2126	636605,23	652370,34
2127	636662,31	652360,90
2128	636689,56	652356,14
2129	636695,77	652348,93
2130	636706,61	652344,19
2131	636717,30	652350,32

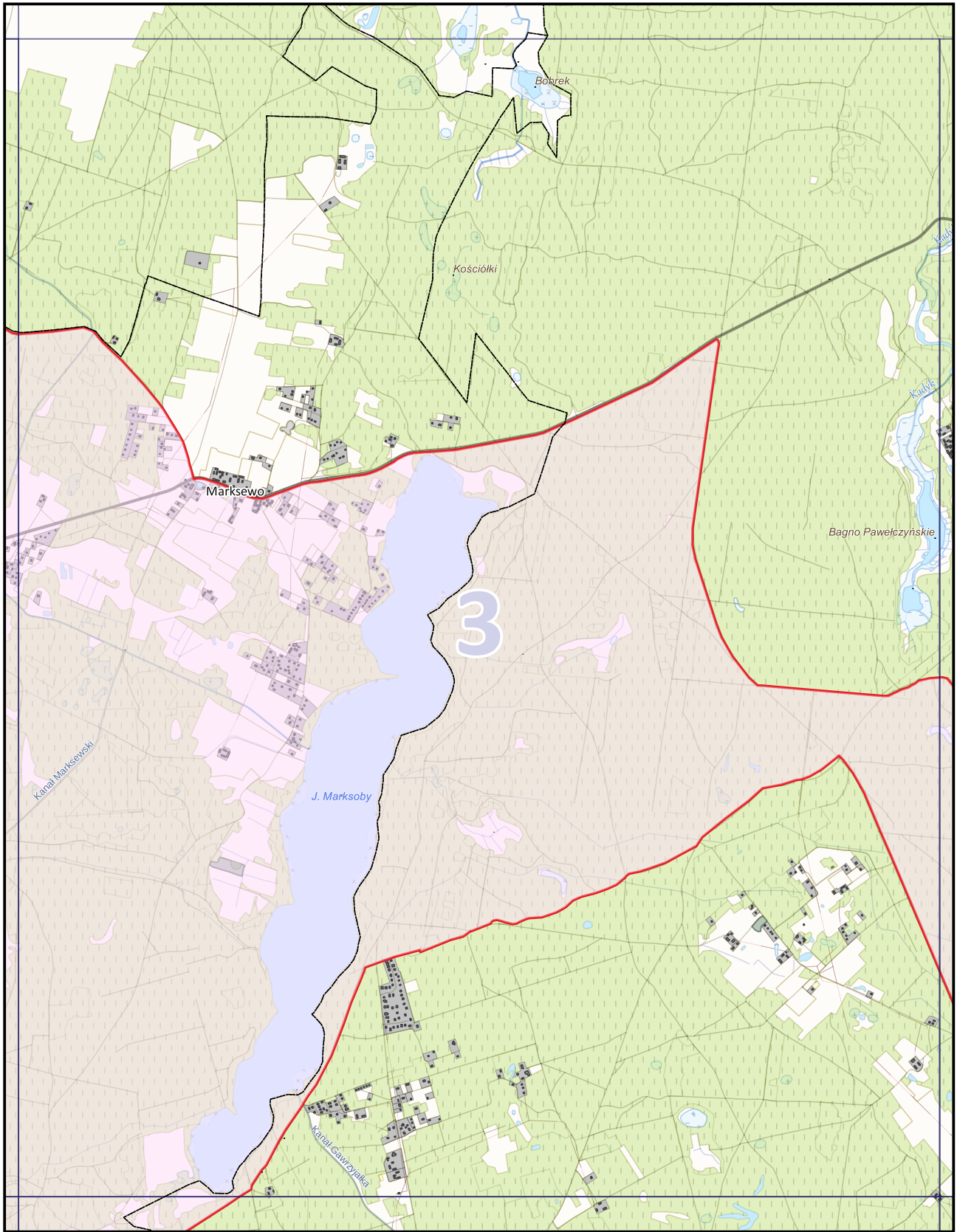
2132	636750,83	652353,97
2133	636782,17	652359,21
2134	636839,18	652373,95
2135	636852,68	652375,98
2136	636874,34	652387,07
2137	636973,92	652428,16

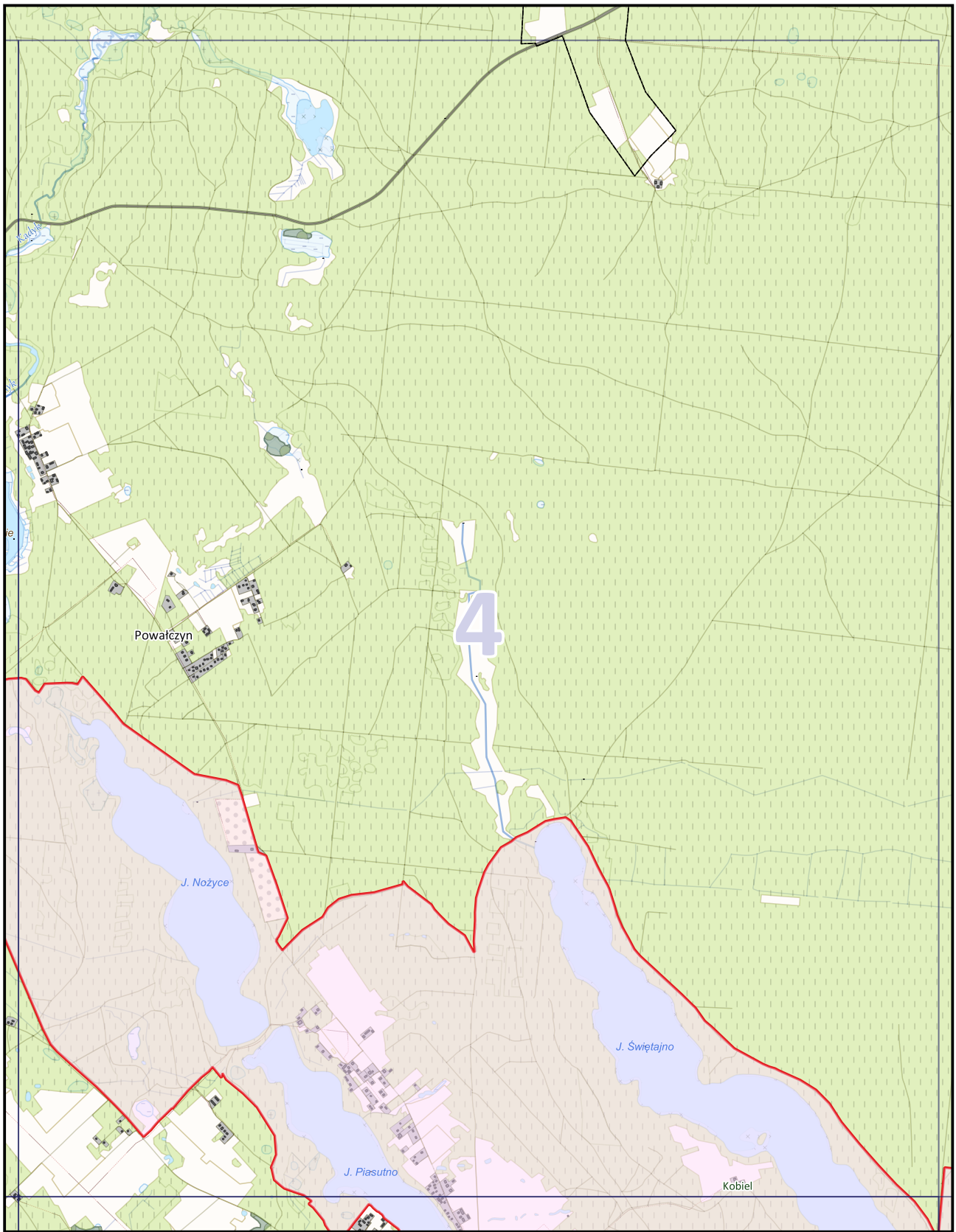
Mapa poglądowa Spychowskiego Obszaru Chronionego Krajobrazu

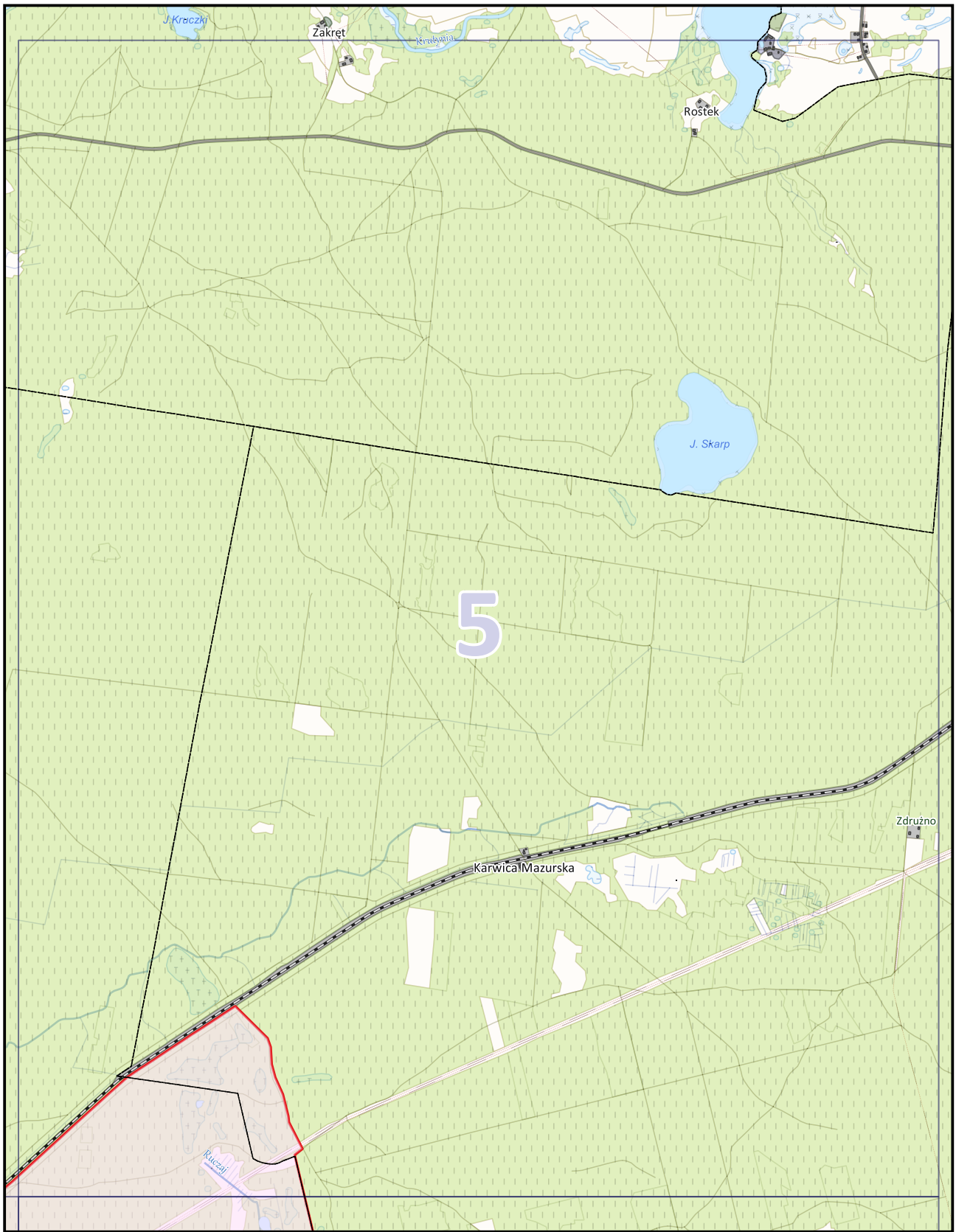


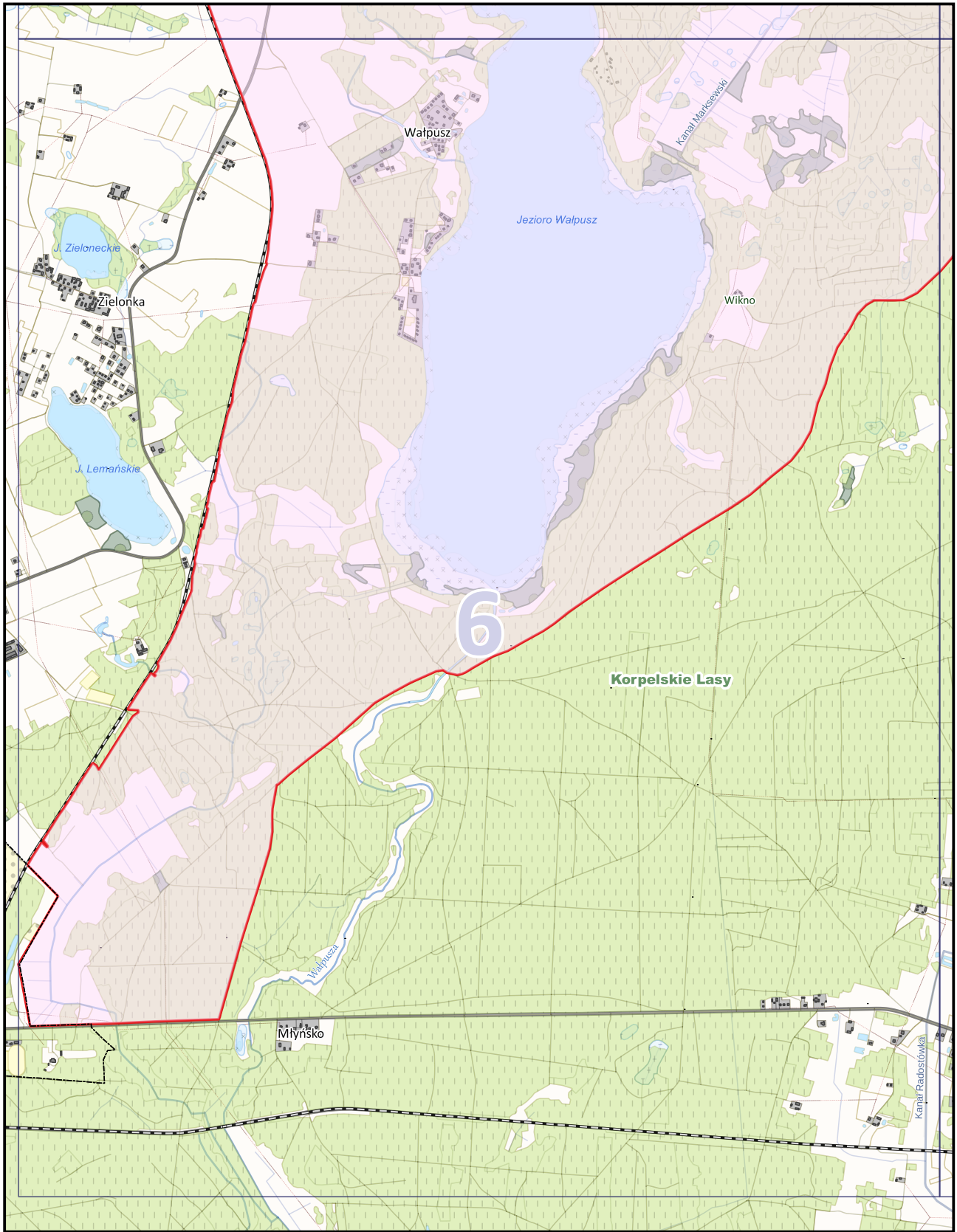


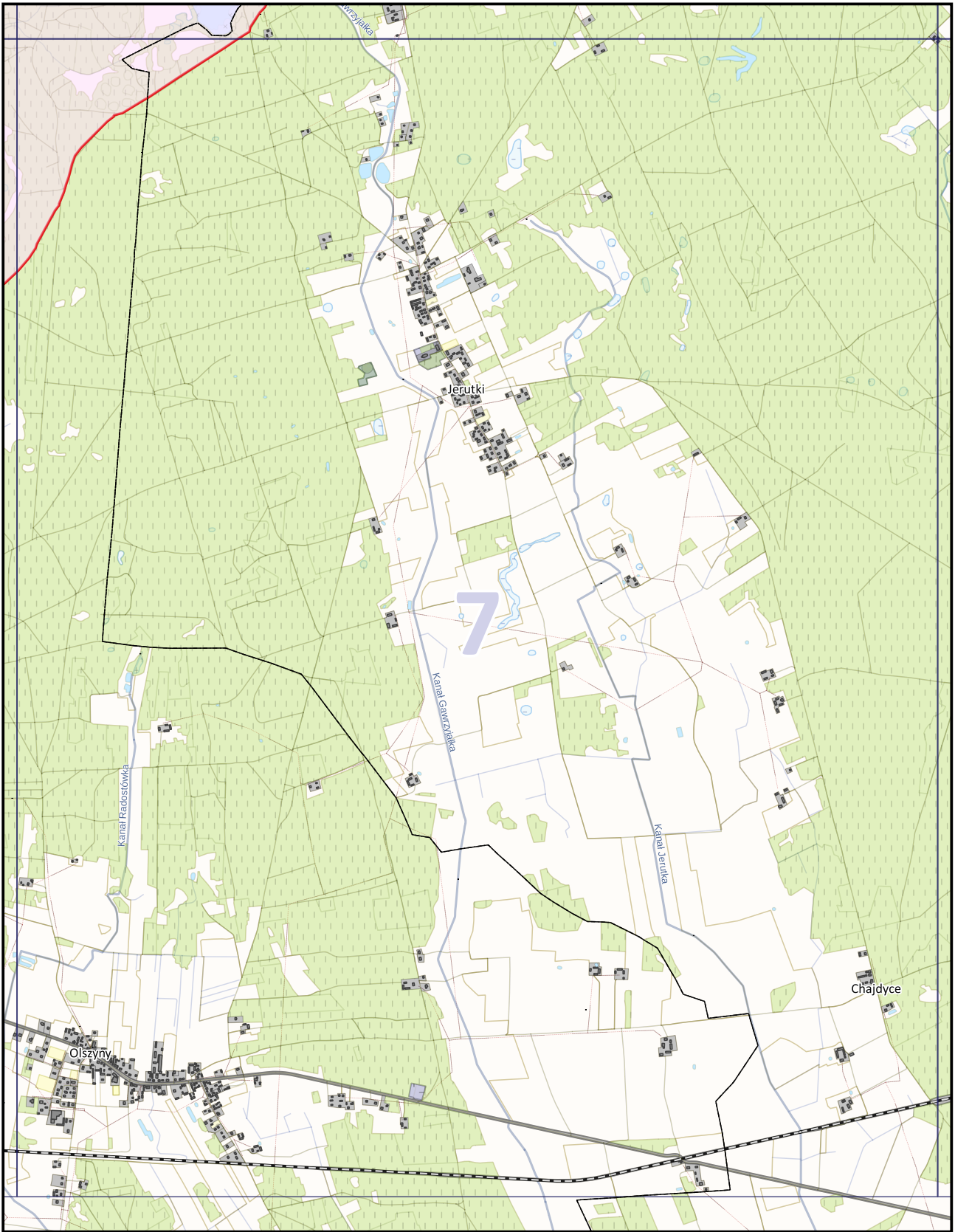


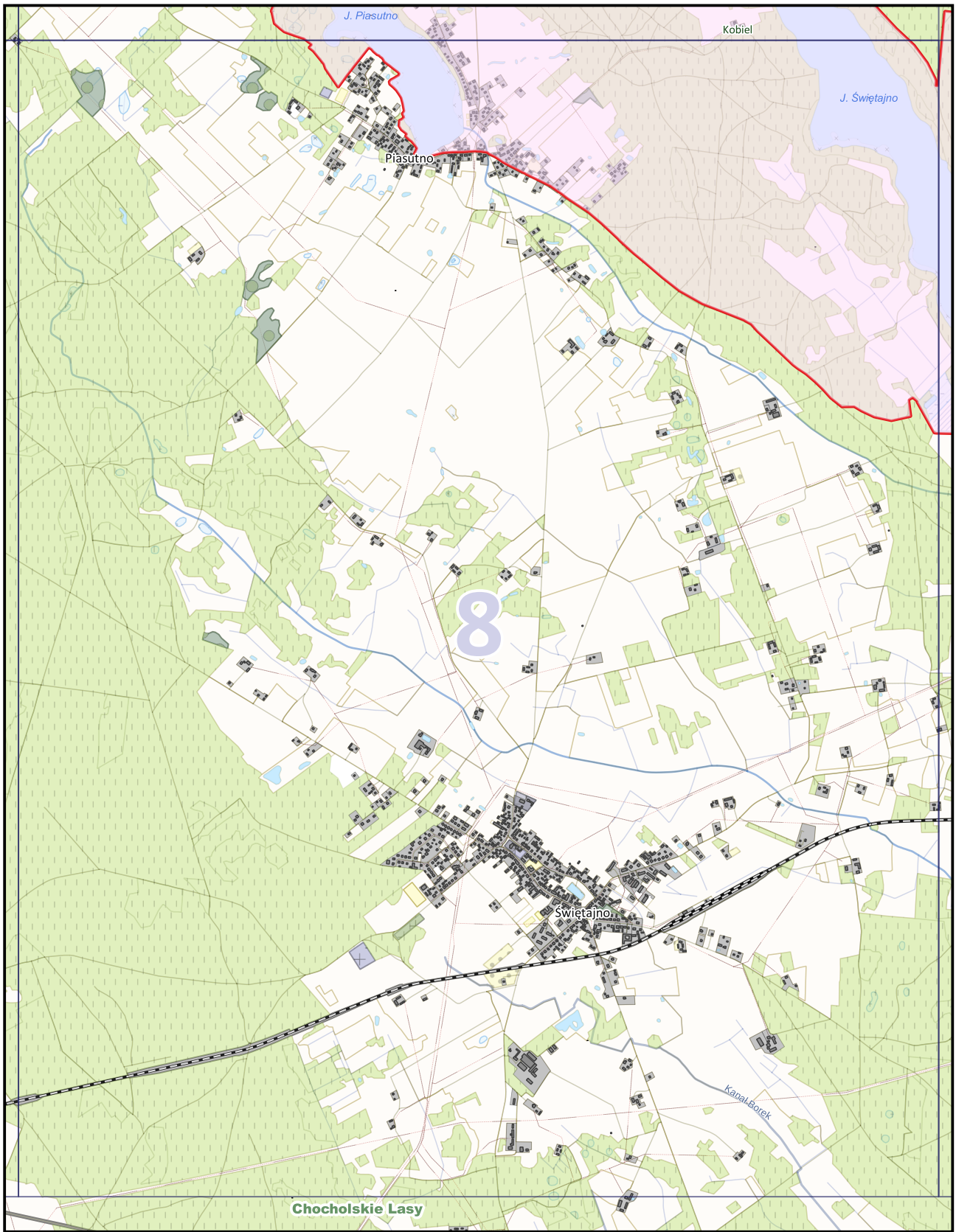


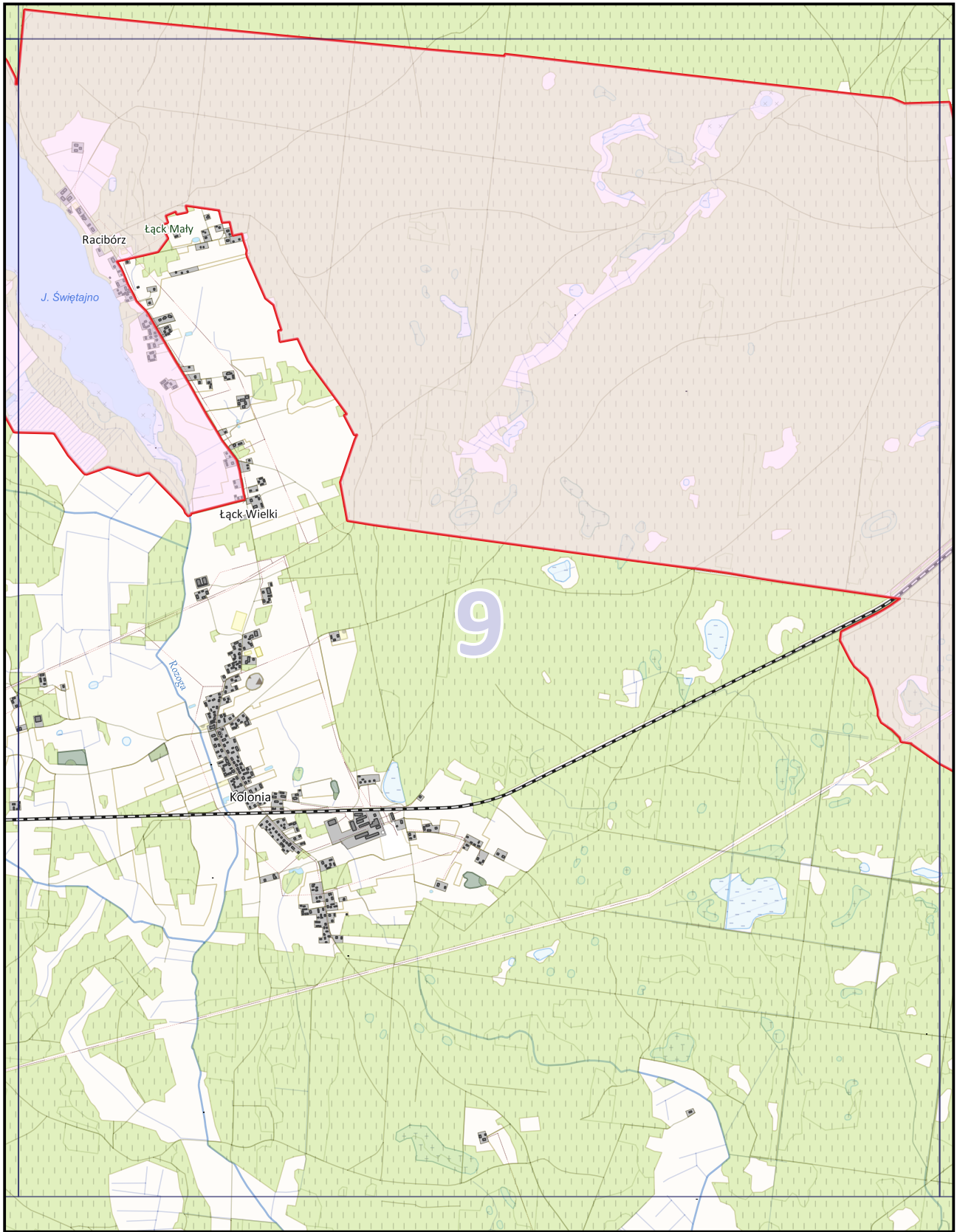


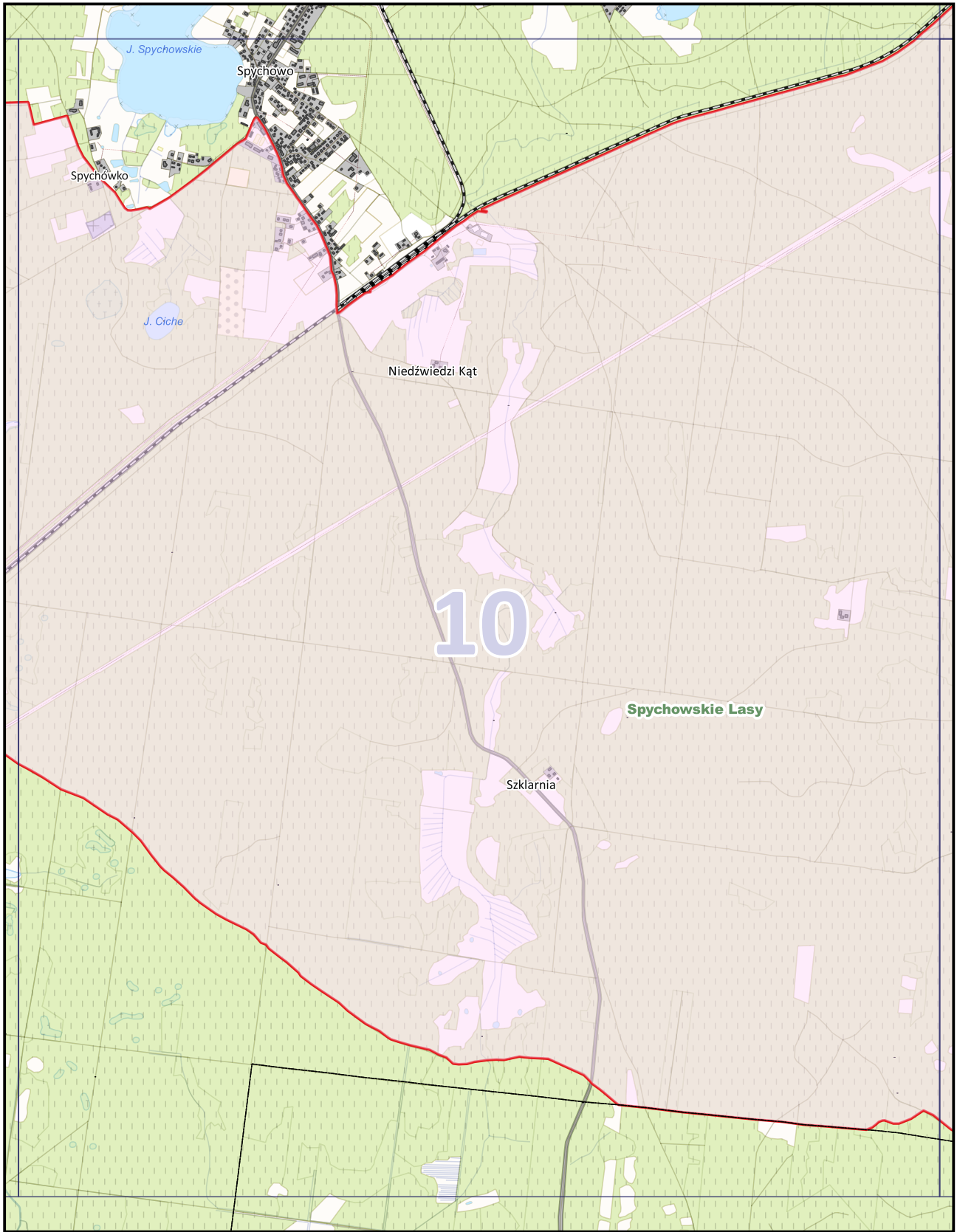


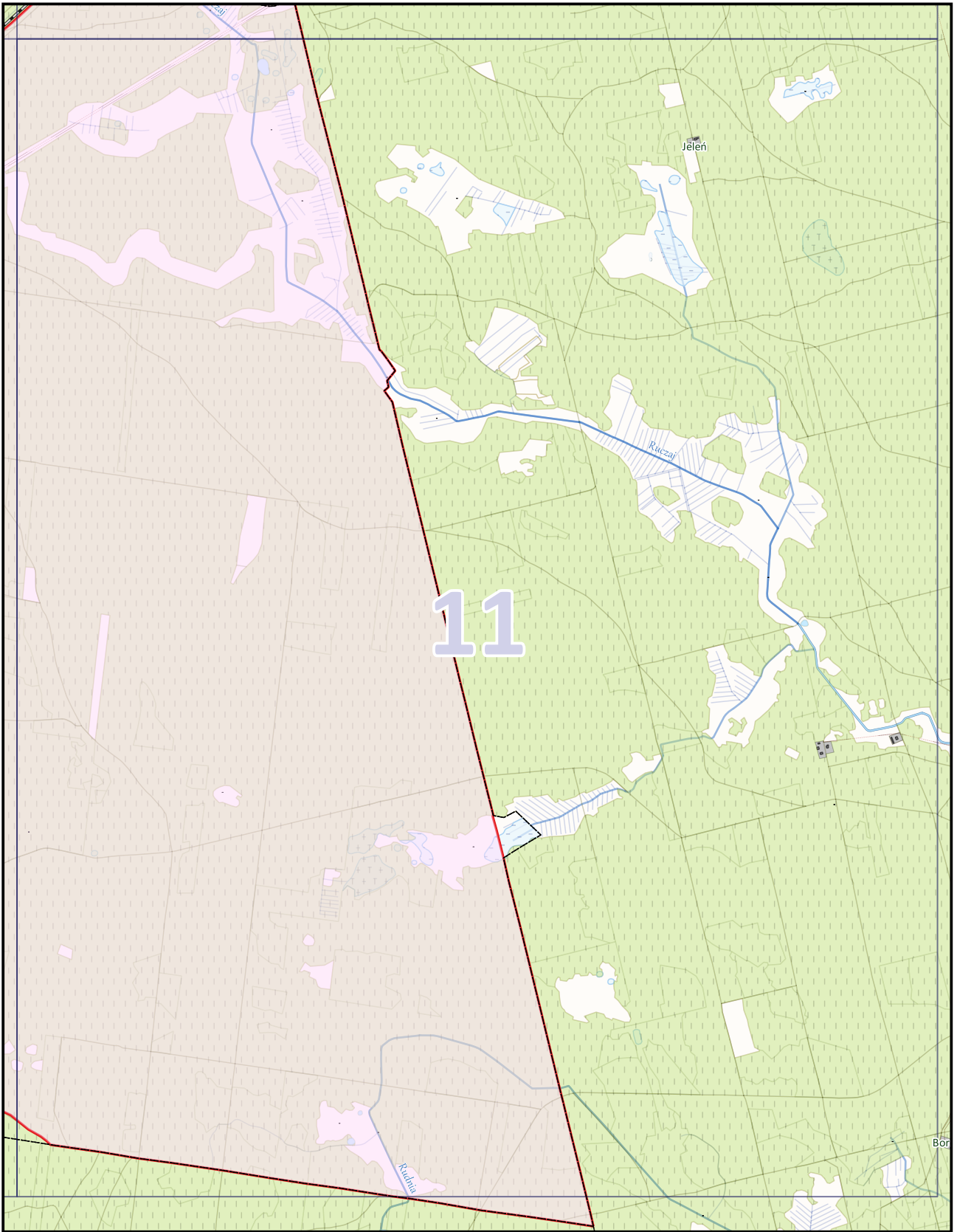












Uzasadnienie

Spychowski Obszar Chronionego Krajobrazu położony jest w południowo-wschodniej części województwa warmińsko-mazurskiego, w powiecie szczycieńskim na terenie gmin: Dźwierzuty, Szczytno i Świętajno oraz w powiecie piskim na terenie gminy Ruciane-Nida. Obszar mieści się w mezoregionie Pojezierza Mrągowskiego oraz Równiny Mazurskiej. Powierzchnia całkowita Spychowskiego Obszaru Chronionego Krajobrazu wynosi 12 188,86 ha. Obszar charakteryzuje się znacznym urozmaiceniem rzeźby terenu, jego powierzchnia, ukształtowana przez ostatnie zlodowacenie, jest pagórkowata z najwyższym szeregim wzniesień występującym w okolicy Gór Jabłońskich. Zasadniczym elementem określającym krajobraz Obszaru jest duży udział powierzchniowy wód, który zajmuje ponad 11%. Występują tu jeziora: Rańskie, Łęsk, Wałpusz, Marksoby, Nożyce, Piasutno oraz Świętajno. Cennym fragmentem przyrody Spychowskiego OChK są wielkie kompleksy leśne zajmujące ponad 67% jego powierzchni. Duże znaczenie dla atrakcyjności przyrodniczej Obszaru mają również występujące na jego terenie rezerваты przyrody. Powołany dla ochrony starodrzewu mieszanego złożonego z świerka, sosny, dębu i buka rezerwat przyrody „Pupy” oraz rezerwat przyrody „Kulka” utworzony dla zachowania roślinności stepowej, fragmentu lasu i roślin chronionych.

Zgodnie z art. 18 pkt 20 ustawy z dnia 5 czerwca 1998 r. *o samorządzie województwa* (Dz. U. z 2017 r. poz. 2096, z późn. zm.) do wyłącznej właściwości Sejmiku Województwa należy podejmowanie uchwał w innych sprawach zastrzeżonych ustawami i statutem województwa do kompetencji Sejmiku Województwa. Na podstawie art. 23 ust. 2 ustawy z dnia 16 kwietnia 2004 r. *o ochronie przyrody* (Dz. U. z 2016 r. poz. 2134, z późn. zm.) Sejmik Województwa wyznacza obszar chronionego krajobrazu, określa jego nazwę, położenie, sprawującego nadzór, ustalenia dotyczące czynnej ochrony ekosystemów oraz zakazy właściwe dla danego obszaru chronionego krajobrazu lub jego części, wybrane spośród zakazów wymienionych w art. 24 ust. 1, wynikające z potrzeb jego ochrony.

Ze względu na zmianę przepisów ustawy *o ochronie przyrody* na skutek wejścia w życie ustawy z dnia 24 kwietnia 2015 r. *o zmianie niektórych ustaw w związku ze wzmocnieniem narzędzi ochrony krajobrazu* (Dz. U. z 2015 r. poz. 774, z późn. zm.) konieczne było dostosowanie do tych zmian zapisów Rozporządzenia Nr 133 Wojewody Warmińsko-Mazurskiego z dnia 12 listopada 2008 r. *w sprawie Spychowskiego Obszaru Chronionego Krajobrazu* (Dz. Urz. Woj. Warm.-Maz. Nr 178, poz. 2615). Niniejszy projekt uchwały bazuje na treści wspomnianego Rozporządzenia aktualizując je o zapisy wynikające z obecnego brzmienia ustawy *o ochronie przyrody* (Dz. U. z 2016 r. poz. 2134, z późn. zm.). Załączony projekt Uchwały zawiera również dodatkowe zapisy stanowiące o nowych odstępstwach od zakazów umożliwiające m.in.: budowę nowych obiektów budowlanych w pasie szerokości 100 m od innych niż rzeki cieków naturalnych, budowę nowych obiektów budowlanych zgodnie z ustaleniami wynikającymi z decyzji o warunkach zabudowy, likwidację zadrzewień śródpolnych, przydrożnych i nadwodnych, na potrzeby wykonalności ustaleń ww. decyzji oraz usunięcie drzew lub krzewów w obrębie zadrzewienia, należących do gatunków obcych. Ponadto projekt utrzymuje dotychczasową możliwość uzupełnień zabudowy pod warunkiem wyznaczenia nieprzekraczalnej linii zabudowy od brzegów zgodnie z linią występującą na działkach przyległych.

Należy zaznaczyć, że dotychczasowy akt prawny dotyczący Spychowskiego Obszaru Chronionego Krajobrazu przedstawia jego zasięg za pomocą opisu przebiegu granicy (Załącznik Nr 1) oraz topograficznej mapy sytuacyjnej (Załącznik Nr 2). Wspomniana mapa została opracowana w małej skali uniemożliwiającej szczegółową weryfikację granicy zarówno w terenie, jak i na mapach ewidencyjnych oraz zawiera nieaktualne na moment powoływania OChK i obecny oznaczenie granic gmin. Dodatkowym utrudnieniem w ustaleniu zasięgu Obszaru są występujące między ww. załącznikami rozbieżności uniemożliwiające wskazanie w sposób jednoznaczny właściwej granicy a także użyte w opisach sformułowania budzące wątpliwości, odnoszące się do elementów zmiennych, których szczegółowa identyfikacja w terenie jest obecnie niemożliwa. Tak nieprecyzyjne określenie granicy Obszaru, wynikające m.in. z ograniczonego dostępu do odpowiednich narzędzi technicznych w okresie jego wyznaczania, w znacznym stopniu utrudnia zarządzanie tą formą ochrony przyrody.

Mając na uwadze powyższe trudności interpretacyjne uznano za konieczne wyznaczenie OChK zgodnie z obowiązującymi standardami. W tym celu przyjęto, że na potrzeby doprecyzowania i jednoznacznego

wyznaczenia zasięgu Obszaru jego granica będzie prowadzona w miarę możliwości wzdłuż granic działek lub użytków ewidencyjnych z uwzględnieniem aktualnych na dzień ich wyznaczenia granic właściwych miejscowo gmin i oddziałów leśnych. W sytuacji, kiedy opis z Załącznika Nr 1 określa granicę OChK jako drogę lub tor kolejowy elementy te uznano za graniczne, nie uwzględniając ich powierzchni w Obszarze.

Po dokonaniu uszczegółowienia granicy Obszaru zmianie uległa jego powierzchnia, która według obecnych wyliczeń wynosi 12 188,86 ha. Różnica między powierzchnią wskazaną w Rozporządzeniu Nr 133 Wojewody Warmińsko-Mazurskiego z dnia 12 listopada 2008 r. w sprawie *Spychowskiego Obszaru Chronionego Krajobrazu* (Dz. Urz. Woj. Warm.-Maz. Nr 178, poz. 2615), a powierzchnią obliczoną po ustaleniu dokładnego przebiegu granicy Obszaru wynika ze stopnia szczegółowości wyznaczenia granicy, ze zwiększenia dokładności wykonywanych pomiarów, a także z wymienionych powyżej korekt.

Treść uchwały, w tym załącznika graficznego, została opracowana w porozumieniu z przedstawicielami Regionalnej Dyrekcji Ochrony Środowiska w Olsztynie w sposób, który zapewni ochronę wyróżniających się krajobrazów o zróżnicowanych ekosystemach oraz zrównoważony rozwój województwa.

Projekt uchwały Sejmiku Województwa Warmińsko-Mazurskiego zgodnie z art. 23 ust. 3 ustawy z dnia 16 kwietnia 2004 r. o *ochronie przyrody* (Dz. U. z 2016 r. poz. 2134, z późn. zm.) wymaga uzgodnienia z Regionalnym Dyrektorem Ochrony Środowiska w Olsztynie oraz z właściwymi miejscowo radami gmin.