

Projekt

z dnia 13 października 2017 r.
Zatwierdzony przez

**Uchwała Nr
Sejmiku Województwa Warmińsko-Mazurskiego**

z dnia 2017 r.

w sprawie Skarlińskiego Obszaru Chronionego Krajobrazu.

Na podstawie art. 18 pkt 20 ustawy z dnia 5 czerwca 1998 r. *o samorządzie województwa* (Dz. U. z 2016 r. poz. 486 ze zmianami: Dz. U. z 2014 r. poz. 379, Dz. U. z 2016 r. poz. 1948 i 2260 oraz Dz. U. z 2017 r. poz. 730, 935, 1475 i 1566) w zw. z art. 23 ust. 2 i 3 ustawy z dnia 16 kwietnia 2004 r. *o ochronie przyrody* (Dz. U. z 2016 r. poz. 2134 ze zmianami: Dz. U. z 2015 r. poz. 1936, Dz. U. z 2016 r. poz. 2249 i 2260 oraz Dz. U. z 2017 r. poz. 60, 132, 1074, 1566 i 1595) uchwała się, co następuje:

§ 1.

Skarliński Obszar Chronionego Krajobrazu, zwany dalej "Obszarem", o powierzchni 5991,17 ha położony jest w województwie warmińsko-mazurskim, w powiecie nowomiejskim na terenie gmin: Biskupiec, Nowe Miasto Lubawskie i Kurzętnik.

§ 2.

Granica Obszaru w postaci wykazu współrzędnych punktów załamania granicy w układzie współrzędnych prostokątnych płaskich PL-1992 określona została w Załączniku Nr 1 do niniejszej uchwały.

§ 3.

Granicę Obszaru określoną zgodnie z § 2 przedstawia poglądowo mapa, stanowiąca Załącznik Nr 2 do niniejszej uchwały.

§ 4.

1. Ustalenia dotyczące czynnej ochrony ekosystemów leśnych Obszaru:

- 1) utrzymanie ciągłości i trwałości ekosystemów leśnych; niedopuszczanie do ich nadmiernego użytkowania;
- 2) wspieranie procesów sukcesji naturalnej przez inicjowanie i utrwalanie naturalnego odnowienia o składzie i strukturze odpowiadającej siedlisku; tam gdzie nie są możliwe odnowienia naturalne - używanie do odnowień gatunków miejscowego pochodzenia przy ograniczaniu gatunków obcych rodzimej florze czy też modyfikowanych genetycznie;
- 3) zwiększanie udziału gatunków domieszkowych i biocenotycznych; tworzenie układów ekotonowych z tych gatunków;
- 4) pozostawianie drzew o charakterze pomnikowym, przestojów, drzew dziuplastych oraz części drzew obumarłych aż do całkowitego ich rozkładu;
- 5) zwiększanie istniejącego stopnia pokrycia terenów drzewostanami, w szczególności na terenach porolnych tam, gdzie z przyrodniczego i ekonomicznego punktu widzenia jest to możliwe; sprzyjanie tworzeniu zwartych kompleksów leśnych o racjonalnej granicy polno-leśnej; tworzenie i utrzymywanie leśnych korytarzy ekologicznych ze szczególnym uwzględnieniem możliwości migracji dużych ssaków;

- 6) utrzymywanie, a w razie potrzeby podwyższanie poziomu wód gruntowych, w szczególności na siedliskach wilgotnych i bagiennych, tj. w borach bagiennych, olsach i łągach; budowa zbiorników małej retencji jako zbiorników wielofunkcyjnych, w szczególności podwyższających różnorodność biologiczną w lasach;
 - 7) zachowanie i utrzymywanie w stanie zbliżonym do naturalnego istniejących śródleśnych cieków, mokradeł, polan, torfowisk, wrzosowisk oraz muraw napiaskowych; niedopuszczanie do ich nadmiernego wykorzystania dla celów produkcji roślinnej lub sukcesji;
 - 8) zwalczanie szkodników owadzych i patogenów grzybowych, a także ograniczanie szkód łowieckich poprzez zastosowanie metod mechanicznych lub biologicznych; stosowanie metod chemicznego zwalczania dopuszcza się tylko przy braku innych alternatywnych metod;
 - 9) stopniowe usuwanie gatunków obcego pochodzenia, chyba że zaleca się ich stosowanie w ramach przyjętych zasad hodowli lasu;
 - 10) ochrona stanowisk chronionych gatunków roślin, zwierząt i grzybów; w przypadkach stwierdzenia obiektów i powierzchni cennych przyrodniczo (stanowiska rzadkich i chronionych roślin, zwierząt, grzybów oraz pozostałości naturalnych ekosystemów) wnioskowanie do właściwego organu o ich ochronę;
 - 11) kształtowanie właściwej struktury populacji zwierząt, roślin i grzybów stanowiących komponent ekosystemu leśnego;
 - 12) opracowanie i wdrażanie programów czynnej ochrony oraz reintrodukcji i restytucji gatunków rzadkich, zagrożonych;
 - 13) wykorzystanie lasów do celów rekreacyjno-krajoznawczych i edukacyjnych w oparciu o wyznaczone szlaki turystyczne oraz istniejące i nowe ścieżki edukacyjno-przyrodnicze wyposażone w elementy infrastruktury turystycznej i edukacyjnej zharmonizowanej z otoczeniem;
 - 14) prowadzenie racjonalnej gospodarki łowieckiej, w szczególności poprzez dostosowanie liczebności populacji zwierząt łownych związanych z ekosystemami leśnymi do warunków środowiskowych.
2. Ustalenia dotyczące czynnej ochrony nieleśnych ekosystemów łądowych Obszaru:
- 1) przeciwdziałanie zarastaniu łąk, pastwisk i torfowisk poprzez koszenie i wypas, a także mechaniczne usuwanie samosiewów drzew i krzewów na terenach otwartych, a w razie konieczności także karczowanie z usunięciem biomasy z pozostawieniem kęp drzew i krzewów;
 - 2) propagowanie wśród rolników działań zmierzających do utrzymania trwałych użytków zielonych w ramach zwykłej, dobrej praktyki rolniczej, a także działań rolno-środowiskowo-klimatycznych - zgodnie z wymogami zbiorowisk łąkowych; propagowanie dominacji gospodarstw prowadzących produkcję mieszaną, w tym preferowanie hodowli bydła opartej o wypas metodą pastwiskową; zalecana jest ochrona i hodowla lokalnych starych odmian drzew i krzewów owocowych oraz ras zwierząt; promowanie agroturystyki i rolnictwa ekologicznego;
 - 3) maksymalne ograniczanie zmiany użytków zielonych na grunty orne; niedopuszczanie do przeorywania użytków zielonych; propagowanie powrotu do użytkowania łąkowego gruntów wykorzystywanych dotychczas jako rolne wzdłuż rowów i lokalnych obniżek terenowych;
 - 4) preferowanie ochrony roślin metodami biologicznymi;
 - 5) ochrona zieleni wiejskiej: zadrzewień, zakrzewień, parków wiejskich, oraz kształtowanie zróżnicowanego krajobrazu rolniczego poprzez ochronę istniejących oraz formowanie nowych zadrzewień śródpolnych i przydrożnych;
 - 6) zachowanie śródpolnych torfowisk, zabagnień, podmokłości oraz oczek wodnych;
 - 7) zachowanie zbiorowisk wydmowych, śródpolnych muraw napiaskowych, wrzosowisk i psiar;

- 8) melioracje odwadniające, w tym regulowanie odpływu wody z sieci rowów, dopuszczalne tylko w ramach racjonalnej gospodarki rolnej, jednak z bezwzględnym zachowaniem w stanie nienaruszonym terenów podmokłych, w tym torfowisk i obszarów wodno-błotnych oraz obszarów źródłiskowych cieków;
 - 9) eliminowanie nielegalnego eksploataowania surowców mineralnych oraz rekultywacja terenów powyrobiskowych; w szczególnych przypadkach, gdy w wyrobisku ukształtowały się właściwe biocenozy wzbogacające lokalną różnorodność biologiczną, przeprowadzenie rekultywacji nie jest wskazane, zalecane jest podjęcie działań ochronnych w celu ich zachowania;
 - 10) utrzymywanie i w razie konieczności odtwarzanie lokalnych i regionalnych korytarzy ekologicznych;
 - 11) prowadzenie racjonalnej gospodarki łowieckiej, m.in. poprzez dostosowanie liczebności populacji zwierząt łownych związanych z ekosystemami otwartymi do warunków środowiskowych;
 - 12) melioracje nawadniające zalecane są w przypadku stwierdzonego niekorzystnego dla racjonalnej gospodarki rolnej obniżenia poziomu wód gruntowych.
3. Ustalenia dotyczące czynnej ochrony ekosystemów wodnych Obszaru:
- 1) zachowanie i ochrona zbiorników wód powierzchniowych wraz z pasem roślinności okalającej, poza rowami melioracyjnymi;
 - 2) tworzenie stref buforowych wokół zbiorników wodnych w postaci pasów zadrzewień i zakrzewień celem ograniczenia spływu substancji biogenych i zwiększenia różnorodności biologicznej;
 - 3) prowadzenie prac regulacyjnych i utrzymaniowych rzek tylko w zakresie niezbędnym dla rzeczywistej ochrony przeciwpowodziowej;
 - 4) ograniczanie zabudowy na krawędziach wysoczyznowych w celu zachowania ciągłości przyrodniczo-krajobrazowej oraz ochrony krawędzi tarasów rzecznych przed ruchami osuwiskowymi;
 - 5) rozpoznanie okresowych dróg migracji zwierząt, których rozwój związany jest bezpośrednio ze środowiskiem wodnym (w szczególności płazów) oraz podejmowanie działań w celu ich ochrony;
 - 6) wznoszenie nowych budowli piętrzących na ciekach, rowach i kanałach (retencja korytowa) winno być poprzedzone analizą bilansu wodnego zlewni;
 - 7) zapewnienie swobodnej migracji rydom w ciekach poprzez budowę przepławek na istniejących i nowych budowlach piętrzących;
 - 8) utrzymanie i wprowadzanie zakrzewień i szuwarów wokół zbiorników wodnych, w szczególności starorzeczy i oczek wodnych, jako bariery ograniczającej dostęp do linii brzegowej; utrzymanie lub tworzenie pasów zakrzewień i zadrzewień wzdłuż cieków jako naturalnej obudowy biologicznej ograniczającej wpływ zanieczyszczeń z pól uprawnych;
 - 9) ograniczenie działań powodujących obniżenie zwierciadła wód podziemnych, w szczególności budowy urządzeń drenarskich i rowów odwadniających na gruntach ornych, łąkach i pastwiskach w dolinach rzecznych oraz na krawędzi tarasów zalewowych i wysoczyzn;
 - 10) opracowanie i wdrożenie programów reintrodukcji, restytucji, czynnej ochrony rzadkich i zagrożonych gatunków zwierząt, roślin i grzybów bezpośrednio związanych z ekosystemami wodnymi;
 - 11) zachowanie i ewentualne odtwarzanie korytarzy ekologicznych opartych o ekosystemy wodne celem zachowania dróg migracji gatunków związanych z wodą;
 - 12) zwiększanie retencji wodnej, przy czym zbiorniki małej retencji winny dodatkowo wzbogacać różnorodność biologiczną terenu, uwzględniając starorzecza i lokalne obniżenia terenu; w miarę możliwości technicznych i finansowych zalecane jest odtworzenie funkcji obszarów źródłiskowych o dużych zdolnościach retencyjnych; w miarę możliwości należy zachowywać lub odtwarzać siedliska hydrogeniczne mające dużą rolę w utrzymaniu lokalnej różnorodności biologicznej;

13) rozpoznanie oraz ewentualna przebudowa struktury ichtiofauny zgodnie z charakterem siedliska we wszystkich zbiornikach wodnych przewidzianych do wykorzystania w myśl właściwych przepisów o rybactwie śródlądowym; gospodarka rybacka na wodach powierzchniowych powinna wspomagać ochronę gatunków krytycznie zagrożonych i zagrożonych oraz promować gatunki o pochodzeniu lokalnym prowadząc do uzyskania struktury gatunkowej i wiekowej ryb właściwej dla danego typu wód.

§ 5.

1. Na Obszarze wprowadza się następujące zakazy:

- 1) zabijania dziko występujących zwierząt, niszczenia ich nor, legowisk, innych schronień i miejsc rozrodu oraz tarlisk, złożonej ikry, z wyjątkiem amatorskiego połowu ryb oraz wykonywania czynności związanych z racjonalną gospodarką rolną, leśną, rybacką i łowiecką;
- 2) realizacji przedsięwzięć mogących znacząco oddziaływać na środowisko w rozumieniu przepisów ustawy z dnia 3 października 2008 r. *o udostępnianiu informacji o środowisku i jego ochronie, udziale społeczeństwa w ochronie środowiska oraz o ocenach oddziaływania na środowisko*;
- 3) likwidowania i niszczenia zadrzewień śródpolnych, przydrożnych i nadwodnych, jeżeli nie wynikają one z potrzeby ochrony przeciwpowodziowej i zapewnienia bezpieczeństwa ruchu drogowego lub wodnego lub budowy, odbudowy, utrzymania, remontów lub naprawy urządzeń wodnych;
- 4) wydobywania do celów gospodarczych skał, w tym torfu, oraz skamieniałości, w tym kopalnych szczątków roślin i zwierząt, a także minerałów i bursztynu;
- 5) wykonywania prac ziemnych trwale zniekształcających rzeźbę terenu, z wyjątkiem prac związanych z zabezpieczeniem przeciwsztorowym, przeciwpowodziowym lub przeciwsuwiskowym lub utrzymaniem, budową, odbudową, naprawą lub remontem urządzeń wodnych;
- 6) dokonywania zmian stosunków wodnych, jeżeli służą innym celom niż ochrona przyrody lub zrównoważone wykorzystanie użytków rolnych i leśnych oraz racjonalna gospodarka wodna lub rybacka;
- 7) likwidowania naturalnych zbiorników wodnych, starorzeczy i obszarów wodno-błotnych;
- 8) budowania nowych obiektów budowlanych w pasie szerokości 100 m od:
 - a) linii brzegów rzek, jezior i innych naturalnych zbiorników wodnych,
 - b) zasięgu lustra wody w sztucznych zbiornikach wodnych usytuowanych na wodach płynących przy normalnym poziomie piętrzenia określonym w pozwoleniu wodnoprawnym, o którym mowa w art. 389 pkt 1 ustawy z dnia 20 lipca 2017 r. - *Prawo wodne*- z wyjątkiem urządzeń wodnych oraz obiektów służących prowadzeniu racjonalnej gospodarki rolnej, leśnej lub rybackiej.

2. Zakazy, o których mowa w ust. 1, nie dotyczą:

- 1) wykonywania zadań na rzecz obronności kraju i bezpieczeństwa państwa;
- 2) prowadzenia akcji ratowniczej oraz działań związanych z bezpieczeństwem powszechnym;
- 3) realizacji inwestycji celu publicznego;
- 4) wykonywania zadań wynikających z planu ochrony, zadań ochronnych lub planu zadań ochronnych.

3. Zakaz, o którym mowa w ust. 1 pkt 2, nie dotyczy:

- 1) realizacji przedsięwzięć mogących znacząco oddziaływać na środowisko, dla których przeprowadzona ocena oddziaływania na środowisko wykazała brak negatywnego wpływu na ochronę przyrody i ochronę krajobrazu obszaru chronionego krajobrazu;
- 2) realizacji przedsięwzięć mogących potencjalnie znacząco oddziaływać na środowisko, dla których regionalny dyrektor ochrony środowiska stwierdził brak konieczności przeprowadzenia oceny oddziaływania na środowisko.

4. Zakaz, o którym mowa w ust. 1 pkt 3, nie dotyczy usunięcia drzewa lub krzewu w obrębie zadrzewienia, należących do gatunków obcych, określonych w przepisach wydanych na podstawie art. 120 ust. 2f ustawy z dnia 16 kwietnia 2004 r. *o ochronie przyrody*.

5. Zakaz, o którym mowa w ust. 1 pkt 3:

1) nie dotyczy terenów przeznaczonych pod zabudowę w miejscowych planach zagospodarowania przestrzennego obowiązujących:

a) w dacie orzekania w przedmiocie wydania: decyzji o środowiskowych uwarunkowaniach, decyzji o pozwoleniu na budowę, a także innych decyzji - jeżeli są one wymagane dla realizacji danego przedsięwzięcia na podstawie przepisów powszechnie obowiązującego prawa,

b) w dacie realizacji przedsięwzięcia - jeżeli dla danego przedsięwzięcia przepisy powszechnie obowiązującego prawa nie przewidują obowiązku uzyskania decyzji, o których mowa w lit. a;

2) nie ma zastosowania do zmian miejscowych planów zagospodarowania przestrzennego, w zakresie terenów przeznaczonych w tych planach pod zabudowę;

3) nie dotyczy realizacji inwestycji na podstawie decyzji o warunkach zabudowy, którą wydano po uzgodnieniu z właściwym organem ochrony przyrody.

6. Zakazy, o których mowa w ust. 1 pkt 4 i 5, nie dotyczą:

1) złóż kopalin udokumentowanych przez Skarb Państwa do dnia 5 grudnia 2008 r., tj. dnia wejścia w życie Rozporządzenia Nr 135 Wojewody Warmińsko-Mazurskiego z dnia 12 listopada 2008 r. *w sprawie Skarlińskiego Obszaru Chronionego Krajobrazu* (Dz. Urz. Woj. Warm.-Maz. Nr 178, poz. 2617), których dokumentacje zostały zatwierdzone lub przyjęte przez właściwy organ administracji geologicznej;

2) złóż kopalin udokumentowanych na potrzeby lokalne o powierzchni do 2 ha i wydobyciu nie przekraczającym 20 000 m³ /rok na podstawie koncesji na poszukiwanie i rozpoznawanie, udzielonych do dnia 5 grudnia 2008 r., tj. dnia wejścia w życie Rozporządzenia Nr 135 Wojewody Warmińsko-Mazurskiego z dnia 12 listopada 2008 r. *w sprawie Skarlińskiego Obszaru Chronionego Krajobrazu* (Dz. Urz. Woj. Warm.-Maz. Nr 178, poz. 2617).

7. Zakaz, o którym mowa w ust. 1 pkt 8, nie dotyczy:

1) innych niż rzeki cieków naturalnych w rozumieniu art. 16 pkt 5 ustawy z dnia 20 lipca 2017 r. - *Prawo wodne*;

2) terenów rekreacji w formie bulwarów, parków, terenów zieleni wraz z infrastrukturą techniczną i obiektami małej architektury położonych w granicach administracyjnych miast;

3) obszarów zwartej zabudowy miast i wsi w granicach określonych w obowiązujących studiach uwarunkowań i kierunków zagospodarowania przestrzennego, a w przypadku obszarów, dla których obowiązuje studium uwarunkowań i kierunków zagospodarowania przestrzennego, które uchwalono przed dniem 5 grudnia 2008 r., tj. przed wejściem w życie Rozporządzenia Nr 135 Wojewody Warmińsko-Mazurskiego z dnia 12 listopada 2008 r. *w sprawie Skarlińskiego Obszaru Chronionego Krajobrazu* (Dz. Urz. Woj. Warm.-Maz. Nr 178, poz. 2617) i w którym nie określono granic zwartej zabudowy miasta lub wsi, również obszarów wskazanych w obowiązującym studium jako tereny zabudowane;

4) uzupełnień zabudowy pod warunkiem wyznaczenia nieprzekraczalnej linii zabudowy od brzegów zgodnie z linią występującą na działkach przyległych;

5) siedlisk rolniczych - w zakresie uzupełnienia istniejącej zabudowy zagrodowej o obiekty służące do prowadzenia gospodarstwa rolnego, w tym obiekty służące agroturystyce, pod warunkiem nie zmniejszania dotychczasowej odległości zabudowy od brzegów wód;

6) obiektów budowlanych niezbędnych do pełnienia funkcji plaż, kąpielisk i przystani na wyznaczonych w miejscowych planach zagospodarowania przestrzennego terenach dostępu do wód publicznych oraz realizacji infrastruktury technicznej na potrzeby tych terenów;

- 7) ścieżek rowerowych, ciągów pieszych oraz związanych z nimi: infrastruktury technicznej i obiektów małej architektury służących utrzymaniu porządku;
- 8) ustaleń miejscowych planów zagospodarowania przestrzennego obowiązujących:
- a) w dniu wejścia w życie niniejszej uchwały, lub
 - b) w dniu 5 grudnia 2008 r., tj. w dniu wejścia w życie Rozporządzenia Nr 135 Wojewody Warmińsko-Mazurskiego z dnia 12 listopada 2008 r. w sprawie *Skarlińskiego Obszaru Chronionego Krajobrazu* (Dz. Urz. Woj. Warm.-Maz. Nr 178, poz. 2617);
- 9) realizacji inwestycji na podstawie decyzji o warunkach zabudowy, którą wydano po uzgodnieniu z właściwym organem ochrony przyrody i która stała się ostateczna przed dniem 5 grudnia 2008 r., tj. przed dniem wejścia w życie Rozporządzenia Nr 135 Wojewody Warmińsko-Mazurskiego z dnia 12 listopada 2008 r. w sprawie *Skarlińskiego Obszaru Chronionego Krajobrazu* (Dz. Urz. Woj. Warm.-Maz. Nr 178, poz. 2617).

§ 6.

Nadzór na Obszarem sprawuje Marszałek Województwa Warmińsko-Mazurskiego.

§ 7.

Wykonanie uchwały powierza się Zarządowi Województwa Warmińsko-Mazurskiego.

§ 8.

Do postępowań, których przedmiotem jest uchwalenie lub zmiana miejscowego planu zagospodarowania przestrzennego lub studium uwarunkowań i kierunków zagospodarowania przestrzennego, w których przed dniem wejścia w życie niniejszej uchwały podjęto uchwałę o przystąpieniu do sporządzenia lub zmiany planu lub studium oraz zawiadomiono o terminie wyłożenia ich projektów do publicznego wglądu, ale postępowanie nie zostało zakończone przed wejściem w życie niniejszej uchwały, stosuje się przepisy dotychczasowe.

§ 9.

Traci moc Rozporządzenie Nr 135 Wojewody Warmińsko-Mazurskiego z dnia 12 listopada 2008 r. w sprawie *Skarlińskiego Obszaru Chronionego Krajobrazu* (Dz. Urz. Woj. Warm.-Maz. Nr 178, poz. 2617).

§ 10.

Uchwała wchodzi w życie po upływie 14 dni od dnia ogłoszenia w Dzienniku Urzędowym Województwa Warmińsko-Mazurskiego.

Przewodniczący Sejmiku Województwa
Warmińsko-Mazurskiego

Jan Bobek

180	531049,52	627852,32
181	531077,41	627874,89
182	531122,25	627910,12
183	531127,93	627903,86
184	531172,29	627941,16
185	531184,63	627949,40
186	531195,34	627962,15
187	531195,89	627974,05
188	531238,86	628007,95
189	531302,20	628062,91
190	531318,32	628076,93
191	531334,06	628091,74
192	531395,18	628143,52
193	531397,26	628140,88
194	531436,56	628167,74
195	531494,17	628209,29
196	531520,36	628223,79
197	531558,65	628249,27
198	531563,85	628253,88
199	531626,94	628291,41
200	531633,74	628295,38
201	531672,57	628319,41
202	531692,95	628335,92
203	531766,11	628381,13
204	531834,36	628421,91
205	531886,23	628454,31
206	531927,14	628480,96
207	531940,29	628489,54
208	531975,66	628511,92
209	532008,83	628532,74
210	532047,90	628552,23
211	532105,31	628585,48
212	532118,75	628535,72
213	532132,83	628538,81
214	532158,83	628553,24
215	532141,72	628614,83
216	532205,99	628655,63
217	532283,06	628702,75
218	532291,63	628707,88
219	532297,41	628711,34
220	532305,38	628713,55
221	532306,05	628694,69
222	532298,63	628635,34
223	532279,95	628492,17
224	532264,06	628386,65
225	532254,25	628316,41
226	532266,27	628290,22
227	532270,15	628281,79
228	532284,34	628250,85
229	532236,90	628104,69
230	532227,39	628106,82
231	532187,06	628118,92
232	532116,75	628021,31
233	532086,76	627919,70

234	532032,98	627805,40
235	532026,29	627788,29
236	531968,03	627728,96
237	531931,34	627660,84
238	531910,49	627630,61
239	531841,23	627481,17
240	531828,21	627455,31
241	531779,21	627375,12
242	531774,32	627250,23
243	531828,02	627190,83
244	531875,28	627138,55
245	531898,74	627095,33
246	531925,88	627020,99
247	531957,52	626927,32
248	531974,54	626863,55
249	532053,40	626773,78
250	532043,29	626697,87
251	532048,50	626635,89
252	532055,89	626603,02
253	532058,99	626589,12
254	532080,19	626541,49
255	532092,71	626502,95
256	532097,69	626463,93
257	532083,64	626438,08
258	532082,71	626437,67
259	532092,14	626420,52
260	532041,09	626373,69
261	532031,60	626358,23
262	532029,13	626353,46
263	532023,45	626348,56
264	532027,20	626348,49
265	532033,67	626344,84
266	532041,87	626340,70
267	532041,87	626340,70
268	532041,87	626340,70
269	532044,51	626342,98
270	532051,16	626344,76
271	532058,22	626346,22
272	532060,93	626344,61
273	532065,61	626340,72
274	532075,02	626329,06
275	532078,14	626320,39
276	532082,59	626310,04
277	532084,90	626298,09
278	532083,86	626288,94
279	532082,09	626284,05
280	532076,08	626271,87
281	532073,22	626260,53
282	532069,47	626251,13
283	532058,97	626221,69
284	532048,57	626207,43
285	532042,89	626201,72
286	532034,22	626194,94
287	532020,27	626188,45

288	532012,89	626183,31
289	532003,73	626177,15
290	532003,03	626176,19
291	531987,79	626158,03
292	531973,74	626143,75
293	531967,29	626136,11
294	531961,59	626127,85
295	531945,95	626107,03
296	531935,78	626097,33
297	531931,12	626091,06
298	531924,01	626081,10
299	531916,00	626070,85
300	531896,99	626064,61
301	531818,47	626010,15
302	531828,98	625924,27
303	531797,53	625875,60
304	531784,46	625856,34
305	531745,50	625797,80
306	531726,26	625762,40
307	531674,46	625690,93
308	531673,50	625664,80
309	531672,04	625624,31
310	531670,69	625587,47
311	531667,80	625538,28
312	531663,98	625521,01
313	531663,69	625505,98
314	531663,39	625489,78
315	531662,79	625458,24
316	531662,34	625434,52
317	531672,47	625419,51
318	531676,79	625413,11
319	531677,96	625384,58
320	531634,47	625334,33
321	531619,49	625317,02
322	531606,40	625303,60
323	531595,75	625290,89
324	531568,64	625265,30
325	531564,44	625261,32
326	531522,18	625221,60
327	531492,06	625194,02
328	531488,51	625158,41
329	531487,31	625146,37
330	531486,36	625144,46
331	531479,89	625131,50
332	531473,42	625118,54
333	531466,82	625105,35
334	531464,35	625100,39
335	531459,05	625092,87
336	531449,25	625078,99
337	531434,80	625058,49
338	531424,25	625043,41
339	531415,81	625031,42
340	531415,39	625030,81
341	531395,37	625025,64

342	531382,60	625022,33
343	531371,93	625019,57
344	531362,71	625017,18
345	531353,80	625014,87
346	531346,13	625012,89
347	531341,96	625011,81
348	531308,81	625005,23
349	531306,48	625003,28
350	531292,47	624991,49
351	531291,63	624990,10
352	531285,62	624980,19
353	531285,38	624966,23
354	531285,33	624963,93
355	531284,03	624951,56
356	531283,41	624945,51
357	531279,43	624940,42
358	531258,87	624912,93
359	531232,83	624878,07
360	531223,37	624865,43
361	531219,81	624860,69
362	531163,62	624823,58
363	531127,49	624799,71
364	531105,13	624784,95
365	531086,71	624785,67
366	531067,98	624786,37
367	531007,57	624798,20
368	530976,51	624834,48
369	530828,27	624747,04
370	530828,27	624747,04
371	530828,27	624747,04
372	530819,32	624736,27
373	530757,47	624679,52
374	530671,58	624600,47
375	530702,44	624577,27
376	530708,79	624527,33
377	530702,33	624511,77
378	530698,38	624505,95
379	530659,33	624448,45
380	530628,04	624402,38
381	530638,81	624397,61
382	530582,62	624370,94
383	530532,62	624340,60
384	530557,44	624322,41
385	530576,23	624288,38
386	530572,02	624233,99
387	530592,81	624235,53
388	530592,81	624235,53
389	530589,83	624230,24
390	530589,83	624230,24
391	530586,54	624229,85
392	530505,04	624219,91
393	530479,25	624214,89
394	530433,28	624201,81
395	530421,84	624197,44

396	530404,65	624195,47
397	530314,17	624184,51
398	530291,99	624181,29
399	530282,83	624181,12
400	530197,80	624171,72
401	530177,86	624169,80
402	530158,67	624155,39
403	530141,21	624143,94
404	530106,63	624102,26
405	530081,64	624074,50
406	530053,11	624056,26
407	530038,90	624039,11
408	530015,34	624009,73
409	530032,58	623982,09
410	530029,39	623980,88
411	529999,44	623979,42
412	529906,01	623974,87
413	529796,30	623969,29
414	529791,43	623943,06
415	529772,52	623871,91
416	529771,28	623860,96
417	529762,93	623787,24
418	529762,65	623784,71
419	529757,03	623735,28
420	529756,73	623732,53
421	529753,97	623709,88
422	529752,90	623698,16
423	529750,97	623681,07
424	529747,30	623654,70
425	529746,12	623647,32
426	529741,59	623607,82
427	529741,17	623604,04
428	529731,00	623519,94
429	529725,70	623476,12
430	529715,71	623420,81
431	529708,85	623383,07
432	529708,50	623381,11
433	529707,75	623376,97
434	529700,56	623326,91
435	529698,69	623310,82
436	529682,88	623199,01
437	529680,34	623181,64
438	529677,70	623162,39
439	529670,84	623113,91
440	529671,94	623085,94
441	529673,42	623047,99
442	529675,03	623022,45
443	529677,75	622952,94
444	529678,29	622931,56
445	529678,50	622926,27
446	529678,94	622907,19
447	529679,58	622890,91
448	529680,93	622856,25
449	529682,36	622819,90

450	529683,28	622796,54
451	529680,44	622746,83
452	529676,87	622669,70
453	529674,83	622641,30
454	529673,15	622605,18
455	529671,64	622586,53
456	529671,08	622566,18
457	529667,39	622437,31
458	529670,65	622399,68
459	529671,12	622393,68
460	529671,89	622384,71
461	529662,55	622271,40
462	529652,50	622149,40
463	529633,26	622077,63
464	529630,22	622065,66
465	529631,64	622065,42
466	529732,37	622076,25
467	529812,67	622085,98
468	529885,04	622095,34
469	529981,59	622108,22
470	530058,88	622117,89
471	530069,88	622117,88
472	530103,07	622122,95
473	530184,70	622130,74
474	530201,55	622131,10
475	530297,23	622147,42
476	530348,93	622157,51
477	530417,03	622169,15
478	530486,08	622182,77
479	530525,72	622191,39
480	530550,78	622197,40
481	530577,51	622207,87
482	530645,83	622239,27
483	530724,11	622270,12
484	530778,77	622290,59
485	530792,17	622295,61
486	530793,98	622296,28
487	530816,01	622307,22
488	530826,60	622260,93
489	530854,66	622261,50
490	530890,76	622262,33
491	530892,20	622226,05
492	530895,52	622169,04
493	530900,08	622168,46
494	530957,12	622151,61
495	530981,84	622144,29
496	530989,25	622142,03
497	530999,26	622139,08
498	530997,97	622134,77
499	531033,94	622130,71
500	531033,48	622132,91
501	531056,68	622129,92
502	531105,22	622130,42
503	531135,54	622130,63

504	531134,73	622135,78
505	531151,63	622138,47
506	531149,11	622176,76
507	531186,16	622177,95
508	531187,87	622145,21
509	531206,54	622153,93
510	531217,74	622162,52
511	531256,19	622192,06
512	531283,71	622204,56
513	531264,60	622257,69
514	531317,19	622275,95
515	531323,97	622255,17
516	531378,69	622273,00
517	531419,55	622285,01
518	531416,75	622319,82
519	531416,48	622331,36
520	531425,39	622327,94
521	531469,58	622338,66
522	531491,05	622343,82
523	531510,54	622272,48
524	531526,41	622274,42
525	531543,27	622278,09
526	531544,60	622278,47
527	531548,47	622279,47
528	531570,14	622285,04
529	531587,70	622290,64
530	531605,07	622297,49
531	531620,07	622305,37
532	531638,34	622316,97
533	531659,89	622322,82
534	531661,94	622323,23
535	531722,24	622331,74
536	531758,64	622336,29
537	531789,59	622344,53
538	531809,17	622349,57
539	531811,73	622350,00
540	531864,37	622362,94
541	531867,22	622363,93
542	531888,49	622367,31
543	531928,81	622368,01
544	531950,37	622364,21
545	531973,56	622370,06
546	532002,15	622372,64
547	532063,63	622380,13
548	532091,50	622380,49
549	532123,90	622385,60
550	532137,17	622387,56
551	532140,45	622388,19
552	532145,54	622389,80
553	532183,40	622395,51
554	532207,97	622398,83
555	532202,80	622498,63
556	532284,72	622511,46
557	532280,11	622562,23

558	532284,82	622563,39
559	532346,51	622571,64
560	532409,19	622580,85
561	532492,76	622592,79
562	532661,36	622614,51
563	532682,08	622616,39
564	532726,33	622621,36
565	532755,73	622625,03
566	532860,62	622638,57
567	532976,45	622650,86
568	533054,03	622661,49
569	533146,56	622671,78
570	533223,31	622672,65
571	533371,67	622672,53
572	533433,52	622671,25
573	533505,46	622670,61
574	533641,42	622671,62
575	533648,11	622671,66
576	533695,38	622671,02
577	533789,28	622663,85
578	533865,49	622658,21
579	533926,21	622650,44
580	534013,48	622634,63
581	534166,10	622608,62
582	534294,83	622588,05
583	534381,96	622573,09
584	534453,85	622559,06
585	534458,18	622558,76
586	534471,90	622557,01
587	534583,88	622538,03
588	534672,68	622523,16
589	534746,57	622510,51
590	534794,34	622499,37
591	534820,23	622488,48
592	534808,90	622430,55
593	534822,11	622429,79
594	534832,80	622434,26
595	534855,91	622428,39
596	534884,45	622434,68
597	534940,55	622429,53
598	534958,25	622424,28
599	534977,88	622426,80
600	535022,69	622416,72
601	535039,58	622415,29
602	535059,92	622403,26
603	535130,31	622369,00
604	535159,93	622353,01
605	535191,35	622329,48
606	535220,86	622314,14
607	535242,33	622280,64
608	535266,73	622254,84
609	535283,53	622206,17
610	535288,13	622121,83
611	535284,46	622102,94

612	535283,20	622072,77
613	535279,84	622054,56
614	535277,10	622038,31
615	535267,42	622017,76
616	535261,56	622001,39
617	535253,19	621990,22
618	535242,28	621966,36
619	535227,95	621947,08
620	535217,81	621934,32
621	535213,18	621925,77
622	535213,44	621916,36
623	535240,28	621883,43
624	535276,63	621856,60
625	535320,28	621819,40
626	535370,04	621808,11
627	535395,62	621805,73
628	535478,06	621798,11
629	535483,27	621787,28
630	535503,95	621768,01
631	535526,33	621757,61
632	535561,45	621750,01
633	535582,78	621746,60
634	535644,58	621707,58
635	535704,69	621677,06
636	535717,60	621676,61
637	535797,59	621673,86
638	535889,76	621691,16
639	535916,14	621689,26
640	535945,98	621691,38
641	535991,47	621683,08
642	536015,01	621674,86
643	536041,68	621656,71
644	536056,98	621611,75
645	536067,95	621582,84
646	536069,41	621540,87
647	536051,99	621525,07
648	536021,91	621519,82
649	535952,26	621518,72
650	535860,80	621536,42
651	535803,48	621518,93
652	535693,69	621496,79
653	535639,25	621495,56
654	535583,69	621495,00
655	535442,52	621501,02
656	535325,41	621523,36
657	535286,59	621550,50
658	535262,89	621579,96
659	535246,92	621590,56
660	535215,42	621599,62
661	535169,96	621605,28
662	535156,80	621608,50
663	535142,82	621617,83
664	535088,72	621663,89
665	535073,41	621680,46

666	535062,10	621693,43
667	535011,41	621755,52
668	534992,67	621794,38
669	534977,07	621874,39
670	534934,85	621995,38
671	534933,28	622023,44
672	534924,68	622041,23
673	534905,69	622060,11
674	534888,91	622064,46
675	534816,39	622043,24
676	534813,76	622029,35
677	534800,13	622025,48
678	534794,95	622028,93
679	534784,94	622015,14
680	534775,13	622011,28
681	534767,09	622015,81
682	534751,02	622008,29
683	534726,01	621998,75
684	534701,39	621987,77
685	534664,01	621964,74
686	534659,86	621954,98
687	534620,00	621932,22
688	534582,50	621912,62
689	534538,24	621915,43
690	534479,71	621911,70
691	534475,80	621885,71
692	534429,23	621839,99
693	534388,02	621845,44
694	534349,32	621850,54
695	534297,53	621849,09
696	534232,86	621829,02
697	534190,33	621805,11
698	534159,67	621787,31
699	534080,89	621780,05
700	534052,59	621780,23
701	534032,70	621787,95
702	534024,56	621794,97
703	534017,04	621805,45
704	533995,09	621827,92
705	533973,36	621843,57
706	533951,83	621845,35
707	533905,86	621834,34
708	533841,22	621815,39
709	533792,94	621800,80
710	533780,39	621781,88
711	533764,89	621778,28
712	533753,80	621762,90
713	533738,18	621744,43
714	533722,27	621731,21
715	533698,92	621711,81
716	533639,54	621661,72
717	533605,57	621636,26
718	533592,89	621625,08
719	533591,48	621622,30

720	533584,91	621609,29
721	533564,09	621600,50
722	533557,87	621597,87
723	533541,36	621585,96
724	533537,79	621582,93
725	533515,15	621563,65
726	533493,07	621541,63
727	533472,10	621520,33
728	533452,14	621500,13
729	533433,51	621475,01
730	533427,60	621467,07
731	533416,54	621454,94
732	533404,49	621443,45
733	533359,47	621400,51
734	533340,95	621382,85
735	533323,58	621367,29
736	533295,35	621340,36
737	533228,99	621317,43
738	533170,84	621310,66
739	533153,22	621312,43
740	533113,38	621316,49
741	533084,73	621308,38
742	533048,61	621298,16
743	533004,42	621292,38
744	532944,26	621288,21
745	532873,98	621298,12
746	532802,49	621322,49
747	532768,97	621333,90
748	532679,20	621361,77
749	532601,44	621351,83
750	532588,10	621356,07
751	532566,65	621357,51
752	532542,22	621361,30
753	532516,42	621362,00
754	532476,97	621365,96
755	532429,21	621380,83
756	532406,75	621383,92
757	532396,49	621376,66
758	532353,94	621357,78
759	532343,81	621361,31
760	532324,00	621368,22
761	532304,17	621375,12
762	532284,36	621382,05
763	532278,47	621384,09
764	532273,54	621386,85
765	532232,84	621409,67
766	532233,13	621392,68
767	532215,42	621381,39
768	532193,33	621370,89
769	532185,54	621367,19
770	532151,44	621362,86
771	532100,44	621352,37
772	532061,58	621344,18
773	532030,36	621323,44

774	531970,51	621286,40
775	531942,52	621274,77
776	531915,76	621267,56
777	531901,29	621255,76
778	531889,43	621257,55
779	531857,33	621237,06
780	531851,72	621223,78
781	531808,24	621186,12
782	531781,70	621180,42
783	531742,15	621172,19
784	531717,98	621172,81
785	531691,91	621169,69
786	531691,51	621165,25
787	531660,31	621152,49
788	531631,06	621112,15
789	531616,04	621080,37
790	531577,91	621050,26
791	531528,76	621019,87
792	531507,61	621006,94
793	531463,47	620994,50
794	531427,37	620970,74
795	531381,44	620936,87
796	531338,18	620893,32
797	531297,32	620884,04
798	531255,76	620868,38
799	531226,39	620849,53
800	531181,14	620793,81
801	531160,40	620763,71
802	531127,96	620719,66
803	531092,25	620683,75
804	531041,06	620656,22
805	530964,31	620633,06
806	530903,10	620616,46
807	530877,70	620610,84
808	530800,58	620589,94
809	530781,20	620587,97
810	530739,08	620597,69
811	530712,17	620597,20
812	530691,82	620610,34
813	530646,83	620602,64
814	530622,12	620596,63
815	530598,72	620591,63
816	530599,07	620584,28
817	530569,52	620581,89
818	530549,93	620580,86
819	530527,11	620569,19
820	530453,36	620570,22
821	530453,36	620570,22
822	530413,25	620566,03
823	530342,47	620581,00
824	530332,22	620584,20
825	530304,98	620570,45
826	530265,21	620566,28
827	530225,36	620568,86

828	530192,59	620569,11
829	530176,61	620550,07
830	530133,34	620495,16
831	530103,50	620467,51
832	530054,23	620456,06
833	530037,20	620469,25
834	529978,39	620475,97
835	529919,58	620490,95
836	529898,56	620489,17
837	529886,97	620495,16
838	529874,98	620508,74
839	529871,13	620505,57
840	529864,22	620499,88
841	529864,22	620499,88
842	529809,17	620512,62
843	529809,17	620512,62
844	529749,48	620523,30
845	529623,80	620559,74
846	529593,25	620579,42
847	529552,61	620590,13
848	529469,78	620621,04
849	529405,73	620635,57
850	529363,27	620646,23
851	529254,42	620668,93
852	529031,78	620698,97
853	528885,57	620745,21
854	528840,74	620760,03
855	528797,92	620774,93
856	528779,21	620777,71
857	528738,96	620777,10
858	528589,12	620756,69
859	528502,09	620734,40
860	528370,99	620700,44
861	528229,86	620642,64
862	528120,30	620596,43
863	528106,25	620593,02
864	528001,65	620572,40
865	527879,39	620549,52
866	527795,39	620550,38
867	527712,54	620550,63
868	527652,54	620550,78
869	527606,58	620544,99
870	527533,55	620535,86
871	527469,57	620528,30
872	527380,14	620528,59
873	527330,74	620530,79
874	527285,52	620532,74
875	527194,05	620537,13
876	527126,67	620540,08
877	527034,30	620544,93
878	527003,77	620546,38
879	526976,11	620549,09
880	526950,99	620547,58
881	526920,48	620545,50

882	526886,37	620537,34
883	526857,64	620526,98
884	526785,92	620495,00
885	526732,25	620470,99
886	526710,40	620462,89
887	526660,64	620453,68
888	526581,90	620445,11
889	526551,01	620442,39
890	526547,50	620441,12
891	526442,20	620429,09
892	526398,62	620424,03
893	526284,38	620399,54
894	526159,99	620372,79
895	525833,79	620296,94
896	525775,01	620288,21
897	525597,85	620261,97
898	525515,69	620250,58
899	525452,03	620247,85
900	525318,51	620257,47
901	525273,16	620267,21
902	525187,74	620293,36
903	525059,22	620332,85
904	524978,49	620356,12
905	524869,89	620387,55
906	524858,85	620390,81
907	524854,61	620390,35
908	524770,54	620369,79
909	524719,98	620357,51
910	524663,40	620343,79
911	524615,91	620332,28
912	524556,98	620318,58
913	524501,55	620304,77
914	524487,02	620300,07
915	524406,50	620281,09
916	524284,33	620252,00
917	524162,06	620222,17
918	524129,44	620215,08
919	524105,05	620206,84
920	524095,47	620205,13
921	524099,74	620193,23
922	524106,09	620185,07
923	524143,47	620094,72
924	524159,23	620054,27
925	524164,77	620036,85
926	524179,47	619976,70
927	524185,79	619939,70
928	524188,20	619885,81
929	524185,00	619804,55
930	524169,60	619716,05
931	524140,14	619588,92
932	524127,00	619504,19
933	524128,86	619428,91
934	524141,67	619320,71
935	524149,25	619284,29

936	524187,04	619146,82
937	524194,89	619126,48
938	524200,90	619114,12
939	524207,49	619100,59
940	524213,60	619088,01
941	524219,41	619076,03
942	524232,63	619047,35
943	524236,23	619040,03
944	524240,69	619030,80
945	524247,98	619001,61
946	524283,15	618823,85
947	524300,86	618746,86
948	524303,36	618732,78
949	524301,86	618721,92
950	524283,14	618683,37
951	524254,98	618623,53
952	524250,37	618606,71
953	524251,18	618587,74
954	524253,11	618576,59
955	524263,03	618519,43
956	524268,29	618492,75
957	524274,20	618448,04
958	524285,51	618393,93
959	524300,52	618360,45
960	524305,45	618345,76
961	524308,54	618306,80
962	524318,37	618252,42
963	524332,41	618185,48
964	524337,94	618163,91
965	524347,99	618130,26
966	524376,38	618060,40
967	524381,73	618045,06
968	524420,03	617914,26
969	524425,59	617885,99
970	524430,25	617856,42
971	524429,99	617855,52
972	524435,71	617827,28
973	524436,76	617811,49
974	524432,52	617795,77
975	524430,70	617789,02
976	524406,86	617748,17
977	524401,21	617732,28
978	524399,02	617720,90
979	524399,63	617680,83
980	524398,09	617650,31
981	524395,30	617639,07
982	524390,28	617630,72
983	524375,89	617621,36
984	524377,43	617615,97
985	524374,50	617611,48
986	524370,48	617605,28
987	524311,31	617514,50
988	524241,87	617489,80
989	524166,77	617460,95

990	524090,85	617433,63
991	524030,90	617414,54
992	523980,58	617383,63
993	523964,64	617377,67
994	523920,23	617376,72
995	523859,84	617391,79
996	523825,48	617401,62
997	523805,64	617407,28
998	523795,30	617410,24
999	523788,58	617411,58
1000	523737,99	617421,64
1001	523685,14	617432,14
1002	523592,81	617450,61
1003	523475,20	617433,30
1004	523324,43	617407,54
1005	523093,71	617368,28
1006	522924,03	617340,04
1007	522865,90	617329,93
1008	522857,44	617327,93
1009	522849,64	617325,45
1010	522841,52	617323,47
1011	522830,08	617320,23
1012	522799,17	617310,75
1013	522743,58	617297,83
1014	522671,93	617277,56
1015	522659,89	617273,13
1016	522644,73	617259,12
1017	522621,69	617209,71
1018	522597,36	617161,35
1019	522576,78	617119,67
1020	522526,83	617017,97
1021	522501,29	616957,21
1022	522478,89	616909,25
1023	522471,52	616893,05
1024	522461,81	616881,99
1025	522421,94	616886,55
1026	522393,19	616891,64
1027	522389,38	616892,29
1028	522373,37	616895,07
1029	522360,34	616897,35
1030	522349,12	616899,21
1031	522323,90	616903,61
1032	522316,21	616905,00
1033	522312,38	616905,61
1034	522241,16	616922,43
1035	522178,48	616939,71
1036	522162,98	616945,53
1037	522052,45	616988,27
1038	521923,16	617036,34
1039	521811,60	617077,05
1040	521802,97	617078,93
1041	521783,32	617078,60
1042	521771,37	617076,73
1043	521576,78	617044,72

1044	521571,54	617043,64
1045	521568,35	617043,86
1046	521472,66	617096,60
1047	521466,19	617102,94
1048	521434,61	617122,31
1049	521404,39	617138,77
1050	521335,21	617171,51
1051	521320,37	617168,38
1052	521319,30	617163,06
1053	521305,03	617152,49
1054	521289,93	617133,73
1055	521241,96	617063,13
1056	521221,92	617022,60
1057	521203,52	616979,80
1058	521188,57	616958,57
1059	521167,25	616941,29
1060	521153,78	616932,98
1061	521122,10	616917,19
1062	521088,99	616905,29
1063	521043,76	616889,03
1064	521008,90	616885,57
1065	520988,31	616886,10
1066	520948,80	616892,93
1067	520866,75	616915,32
1068	520769,52	616928,13
1069	520765,54	616928,65
1070	520734,03	616932,82
1071	520704,53	616934,21
1072	520648,39	616930,47
1073	520599,61	616930,71
1074	520583,35	616930,13
1075	520564,66	616929,57
1076	520401,82	616923,24
1077	520398,44	616924,09
1078	520372,42	616930,60
1079	520365,64	616932,33
1080	520328,43	616940,85
1081	520289,89	616946,37
1082	520243,77	616941,39
1083	520215,69	616930,28
1084	520186,68	616916,95
1085	520162,39	616910,33
1086	520141,18	616909,87
1087	520084,99	616919,45
1088	520054,35	616929,28
1089	520047,26	616931,55
1090	520025,07	616941,09
1091	520021,38	616942,67
1092	519991,46	616947,93
1093	519957,91	616953,83
1094	519925,47	616952,71
1095	519889,97	616945,85
1096	519840,87	616932,03
1097	519747,63	616891,41

1098	519709,52	616875,34
1099	519646,69	616826,38
1100	519638,75	616839,33
1101	519631,35	616858,05
1102	519631,02	616858,88
1103	519617,09	616916,36
1104	519601,38	616974,93
1105	519598,10	616992,73
1106	519598,58	617013,80
1107	519586,10	617047,95
1108	519588,07	617062,11
1109	519587,20	617088,09
1110	519590,07	617103,82
1111	519586,24	617129,09
1112	519591,00	617146,46
1113	519590,41	617161,44
1114	519589,27	617163,36
1115	519585,12	617166,77
1116	519569,02	617178,89
1117	519553,82	617187,50
1118	519549,35	617189,15
1119	519542,21	617191,82
1120	519538,37	617188,63
1121	519537,88	617188,33
1122	519533,02	617185,37
1123	519513,43	617176,34
1124	519493,61	617161,98
1125	519485,57	617162,60
1126	519482,58	617162,45
1127	519463,88	617170,48
1128	519456,03	617177,81
1129	519454,59	617181,24
1130	519448,34	617198,22
1131	519447,44	617220,13
1132	519438,52	617232,41
1133	519430,92	617233,08
1134	519431,37	617250,06
1135	519428,70	617257,67
1136	519425,35	617257,66
1137	519419,30	617267,50
1138	519422,02	617275,70
1139	519420,46	617279,20
1140	519419,75	617281,19
1141	519417,47	617284,48
1142	519385,78	617317,97
1143	519368,82	617342,81
1144	519333,31	617387,35
1145	519274,71	617448,85
1146	519269,72	617453,85
1147	519262,82	617456,11
1148	519254,18	617444,81
1149	519244,98	617425,05
1150	519243,49	617410,25
1151	519247,81	617390,17

1152	519255,98	617360,27
1153	519266,78	617307,47
1154	519269,67	617277,91
1155	519244,55	617149,94
1156	519225,09	617047,83
1157	519109,43	617060,26
1158	518843,09	617087,90
1159	518652,72	617151,54
1160	518434,10	617223,71
1161	518304,37	617265,73
1162	518264,48	617283,82
1163	518243,63	617296,26
1164	518222,48	617310,15
1165	518181,60	617336,64
1166	518176,36	617340,04
1167	518142,17	617362,21
1168	518064,54	617411,95
1169	518039,65	617426,69
1170	518020,69	617437,91
1171	518016,70	617440,89
1172	518002,33	617451,60
1173	517996,87	617463,86
1174	517996,59	617481,41
1175	517997,52	617485,31
1176	518009,16	617530,80
1177	518019,73	617572,76
1178	518026,79	617600,63
1179	518032,14	617621,42
1180	518040,83	617655,61
1181	518050,81	617695,66
1182	518051,59	617698,55
1183	518055,02	617712,20
1184	518079,10	617782,51
1185	518085,90	617808,21
1186	518086,56	617838,10
1187	518082,57	617877,18
1188	518081,13	617892,16
1189	518075,23	617929,35
1190	518063,82	618026,72
1191	518065,11	618015,74
1192	518057,41	618014,70
1193	518049,83	618010,62
1194	518049,63	618010,53
1195	518038,95	618005,43
1196	518030,74	618001,91
1197	518023,21	617999,40
1198	518014,17	617997,72
1199	518005,69	617997,39
1200	517997,49	617997,89
1201	517987,94	617999,40
1202	517974,55	618002,42
1203	517948,43	618010,79
1204	517876,18	618034,54
1205	517806,78	618057,77

1206	517749,53	618075,70
1207	517724,41	618083,07
1208	517677,30	618098,57
1209	517658,55	618105,44
1210	517644,10	618111,27
1211	517630,21	618116,63
1212	517613,35	618123,36
1213	517588,11	618132,19
1214	517545,92	618146,60
1215	517511,68	618157,63
1216	517488,07	618164,00
1217	517467,14	618170,37
1218	517454,79	618174,84
1219	517434,70	618184,22
1220	517414,28	618193,60
1221	517387,32	618204,16
1222	517369,24	618210,69
1223	517358,05	618213,78
1224	517340,58	618225,50
1225	517362,78	618249,89
1226	517385,08	618281,33
1227	517404,20	618294,65
1228	517412,34	618304,16
1229	517430,90	618329,76
1230	517524,71	618431,07
1231	517629,22	618545,21
1232	517738,01	618569,02
1233	517756,75	618582,91
1234	517788,25	618662,92
1235	517900,77	618806,75
1236	517883,54	618822,00
1237	517890,54	618833,59
1238	517912,05	618853,76
1239	517933,51	618882,55
1240	517959,68	618916,09
1241	517978,54	618941,05
1242	517984,42	618968,67
1243	518019,84	619023,54
1244	518026,40	619038,21
1245	518066,30	619092,11
1246	518088,54	619136,67
1247	518114,65	619203,00
1248	518126,19	619229,51
1249	518151,32	619297,86
1250	518201,82	619430,12
1251	518210,30	619473,75
1252	518250,22	619569,38
1253	518269,69	619598,18
1254	518278,54	619611,55
1255	518318,26	619708,41
1256	518355,33	619799,20
1257	518369,20	619832,97
1258	518385,04	619874,10
1259	518409,90	619933,78

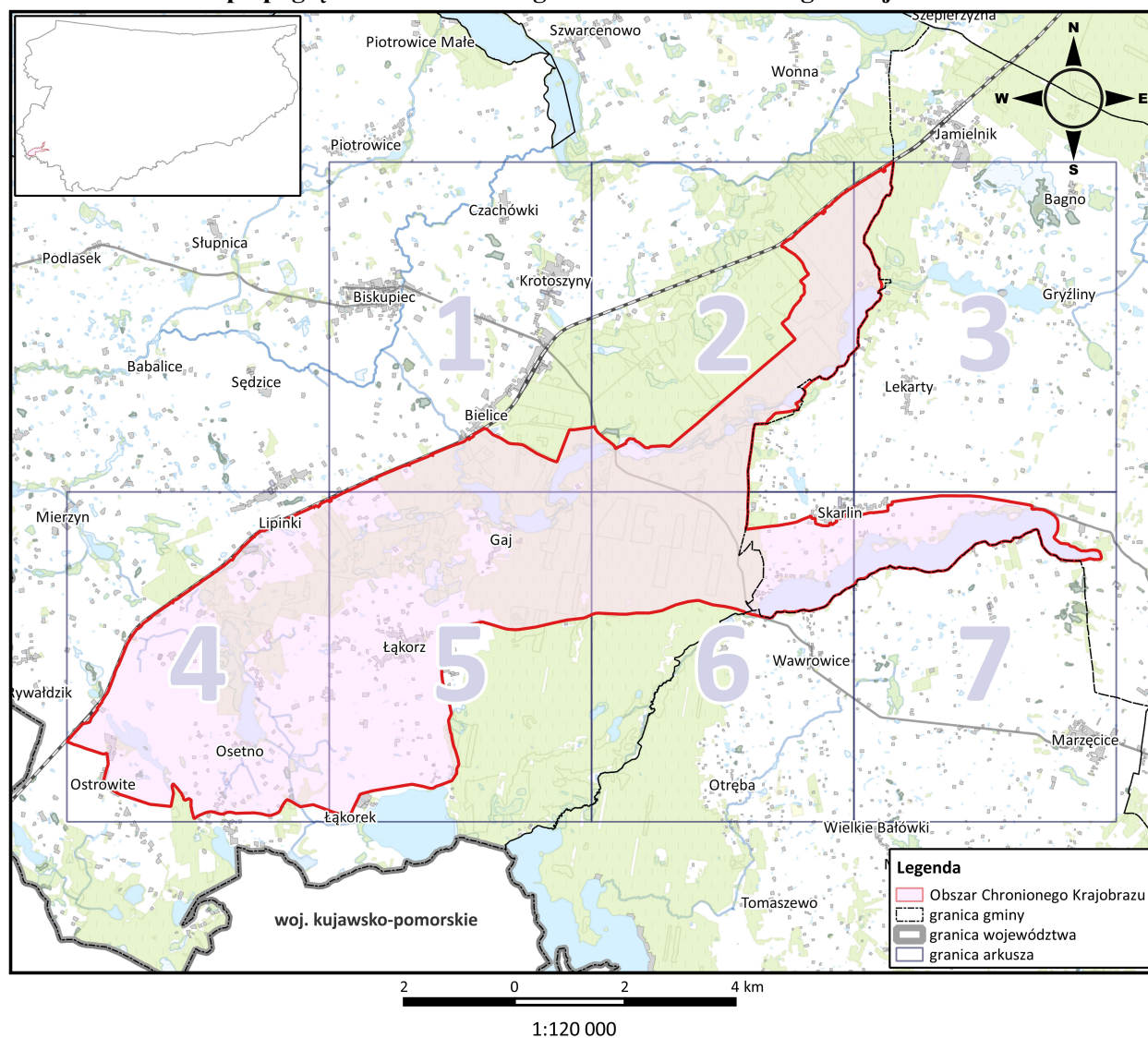
1260	518423,15	619966,99
1261	518431,10	619991,85
1262	518441,94	620005,30
1263	518461,97	620039,31
1264	518507,46	620117,25
1265	518516,70	620130,21
1266	518575,03	620213,02
1267	518605,88	620254,33
1268	518614,98	620267,61
1269	518614,58	620258,88
1270	518649,79	620278,61
1271	518686,76	620314,23
1272	518718,85	620361,93
1273	518800,38	620419,76
1274	518861,24	620463,29
1275	518882,83	620490,42
1276	518938,54	620535,01
1277	518936,28	620535,96
1278	518976,91	620559,60
1279	519012,03	620588,16
1280	519013,86	620585,56
1281	519051,44	620613,09
1282	519105,45	620652,97
1283	519137,50	620672,66
1284	519176,38	620697,88
1285	519203,05	620717,60
1286	519201,57	620722,75
1287	519221,66	620732,97
1288	519240,25	620747,66
1289	519246,21	620733,21
1290	519253,47	620734,30
1291	519275,94	620732,70
1292	519266,72	620741,14
1293	519265,71	620747,57
1294	519260,64	620749,72
1295	519252,71	620757,18
1296	519256,76	620760,14
1297	519282,43	620779,54
1298	519332,00	620800,02
1299	519342,38	620807,37
1300	519385,70	620837,94
1301	519406,82	620852,81
1302	519426,61	620876,03
1303	519435,98	620875,91
1304	519467,88	620898,45
1305	519516,90	620933,08
1306	519545,02	620951,02
1307	519570,21	620967,55
1308	519594,16	620987,91
1309	519622,00	621006,69
1310	519643,21	621020,14
1311	519655,11	621037,37
1312	519683,19	621050,83
1313	519720,74	621074,27

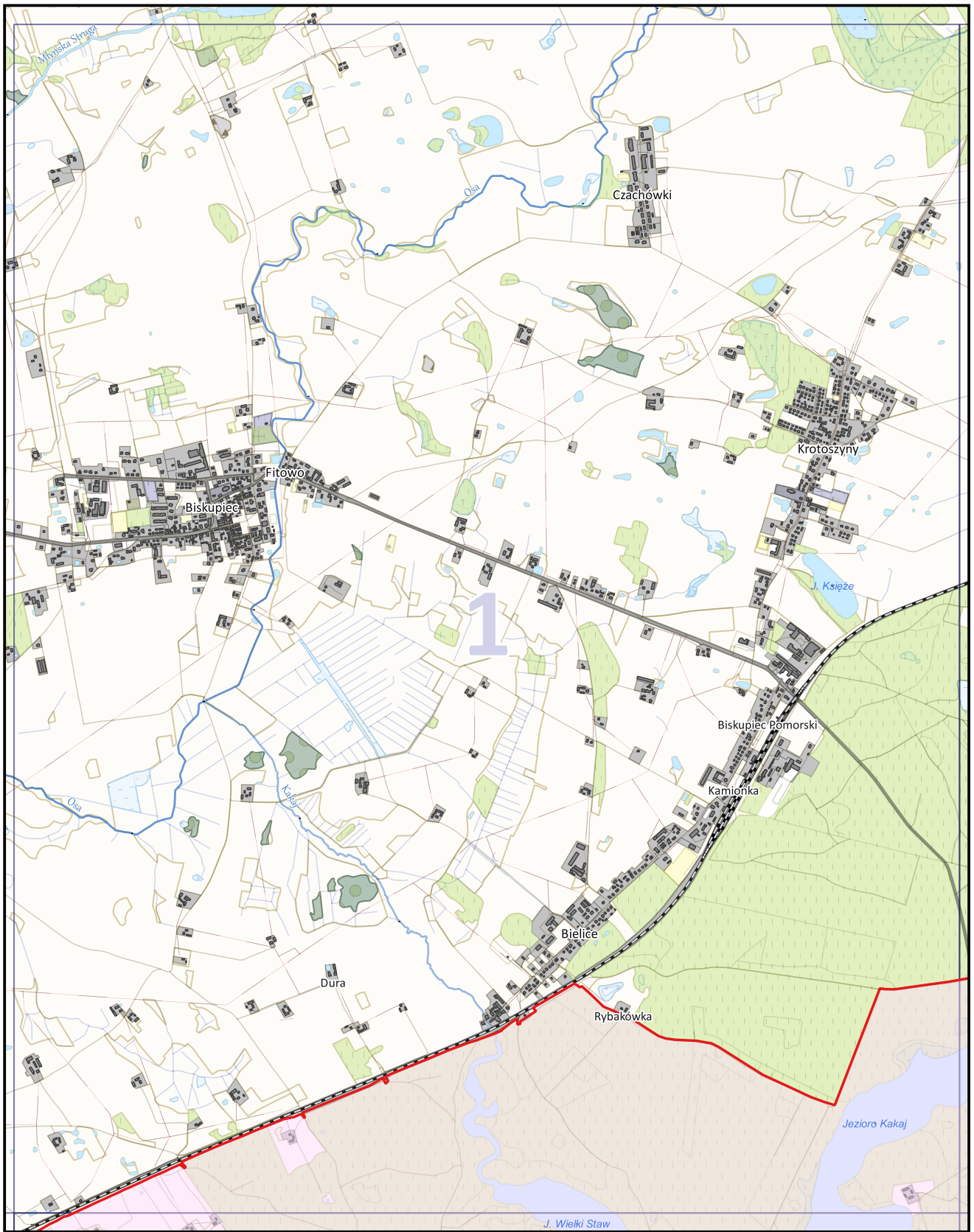
1314	519748,17	621097,49
1315	519771,00	621114,25
1316	519799,57	621136,72
1317	519855,75	621173,45
1318	519898,35	621202,43
1319	519928,91	621221,75
1320	519962,35	621245,01
1321	519995,47	621268,76
1322	519994,28	621282,75
1323	520021,02	621287,54
1324	520066,94	621318,37
1325	520066,10	621322,28
1326	520110,05	621355,94
1327	520185,21	621404,02
1328	520246,76	621458,19
1329	520313,74	621517,90
1330	520323,72	621502,71
1331	520341,91	621516,11
1332	520376,52	621573,12
1333	520388,04	621592,89
1334	520428,19	621633,69
1335	520433,20	621639,43
1336	520448,13	621656,55
1337	520481,41	621688,30
1338	520485,36	621700,13
1339	520497,71	621714,62
1340	520529,46	621749,30
1341	520572,58	621784,07
1342	520607,43	621819,83
1343	520668,80	621878,78
1344	520686,30	621893,74
1345	520724,57	621927,11
1346	520746,27	621931,45
1347	520741,78	621940,16
1348	520752,04	621955,17
1349	520757,29	621965,98
1350	520763,73	621971,54
1351	520806,27	622001,49
1352	520833,56	622021,64
1353	520888,66	622046,35
1354	520898,94	622030,27
1355	521035,77	622104,33
1356	521034,46	622121,89
1357	521064,36	622111,26
1358	521096,97	622122,75
1359	521111,23	622139,08
1360	521112,90	622153,82
1361	521192,82	622193,69
1362	521201,92	622198,12
1363	521268,32	622227,54
1364	521322,81	622252,77
1365	521384,78	622280,11
1366	521473,31	622321,65
1367	521581,86	622372,04

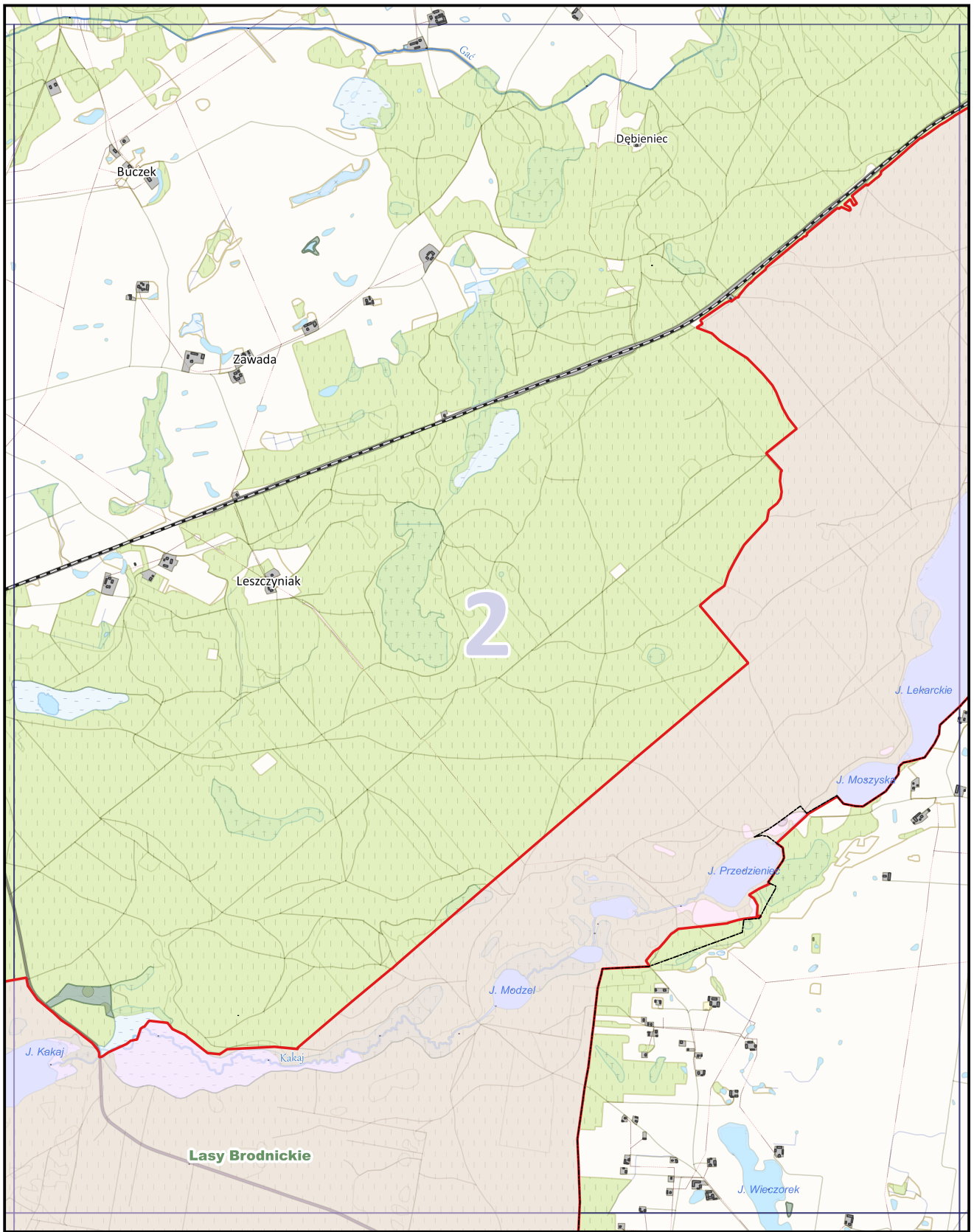
1368	521608,29	622383,09
1369	521704,12	622425,42
1370	521790,69	622468,26
1371	521801,38	622451,52
1372	521801,38	622451,52
1373	521819,82	622459,07
1374	521810,97	622476,93
1375	521857,15	622495,23
1376	521872,51	622461,76
1377	521872,51	622461,76
1378	521872,51	622461,76
1379	521897,22	622473,28
1380	521927,34	622501,41
1381	521916,71	622521,78
1382	521983,74	622552,90
1383	522069,33	622595,54
1384	522088,42	622560,47
1385	522135,68	622585,86
1386	522118,76	622621,64
1387	522163,28	622641,82
1388	522173,21	622640,06
1389	522180,99	622637,91
1390	522207,99	622650,64
1391	522271,30	622687,60
1392	522304,80	622702,69
1393	522339,85	622723,33
1394	522362,34	622729,20
1395	522375,89	622735,44
1396	522422,82	622757,30
1397	522463,60	622775,83
1398	522497,89	622792,42
1399	522541,46	622812,08
1400	522564,48	622822,52
1401	522616,67	622846,21
1402	522645,23	622860,53
1403	522664,42	622868,13
1404	522717,33	622892,14
1405	522744,09	622904,79
1406	522772,32	622918,59
1407	522808,65	622934,81
1408	522842,93	622948,86
1409	522875,02	622964,61
1410	522923,61	622986,24
1411	522947,30	622967,21
1412	522952,36	622973,18
1413	522930,25	622998,26
1414	522964,84	623014,14
1415	523056,40	623054,62
1416	523149,19	623093,64
1417	523242,29	623130,35
1418	523297,89	623154,59
1419	523356,81	623178,33
1420	523363,03	623180,41
1421	523443,52	623213,62

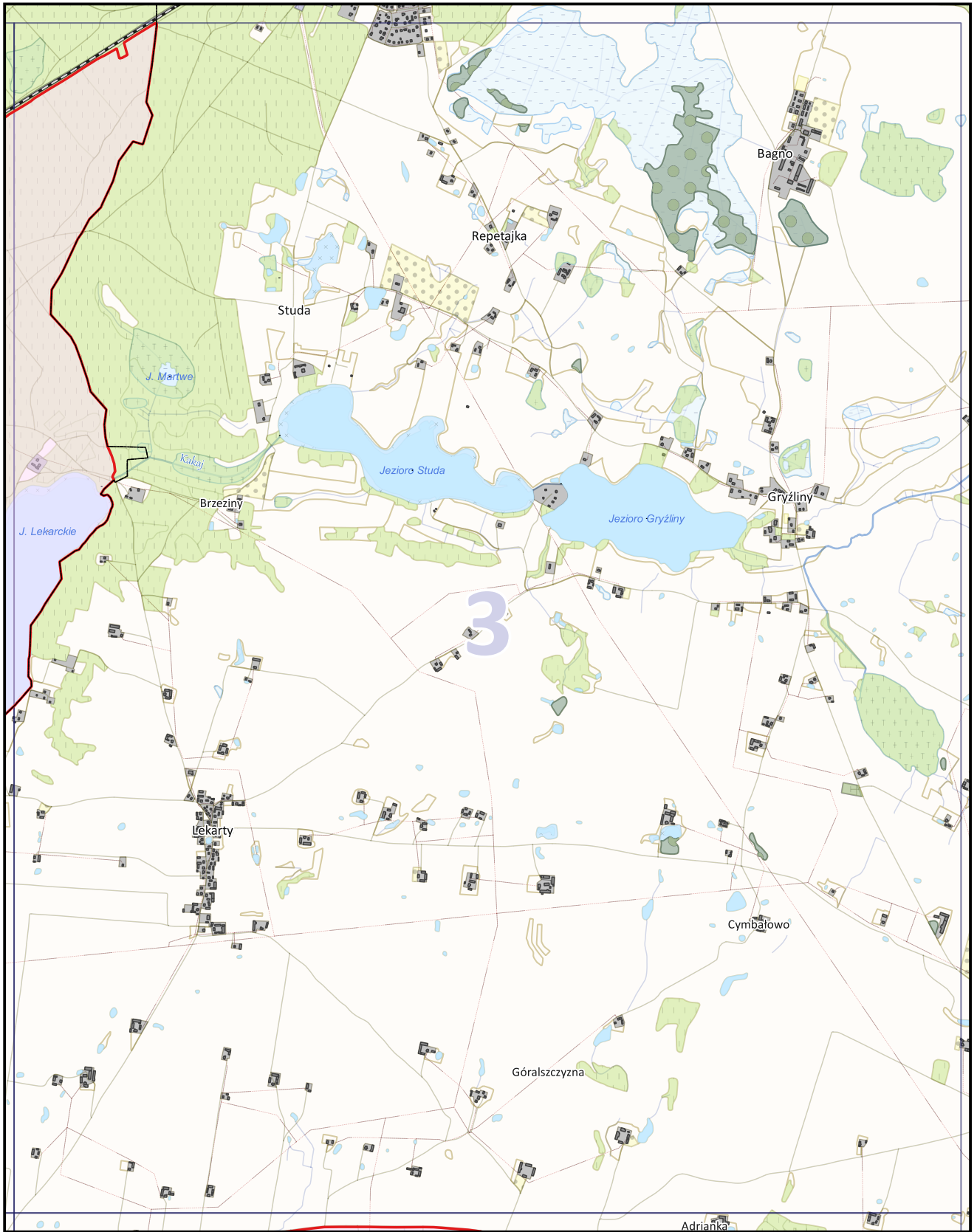
1422	523498,70	623225,21
1423	523525,51	623237,31
1424	523533,07	623239,59
1425	523547,64	623220,76
1426	523552,43	623222,24
1427	523540,54	623247,13
1428	523577,00	623261,69
1429	523684,89	623305,50
1430	523782,87	623344,30
1431	523877,72	623382,13
1432	523942,53	623421,25
1433	523957,51	623392,11
1434	523970,38	623406,07

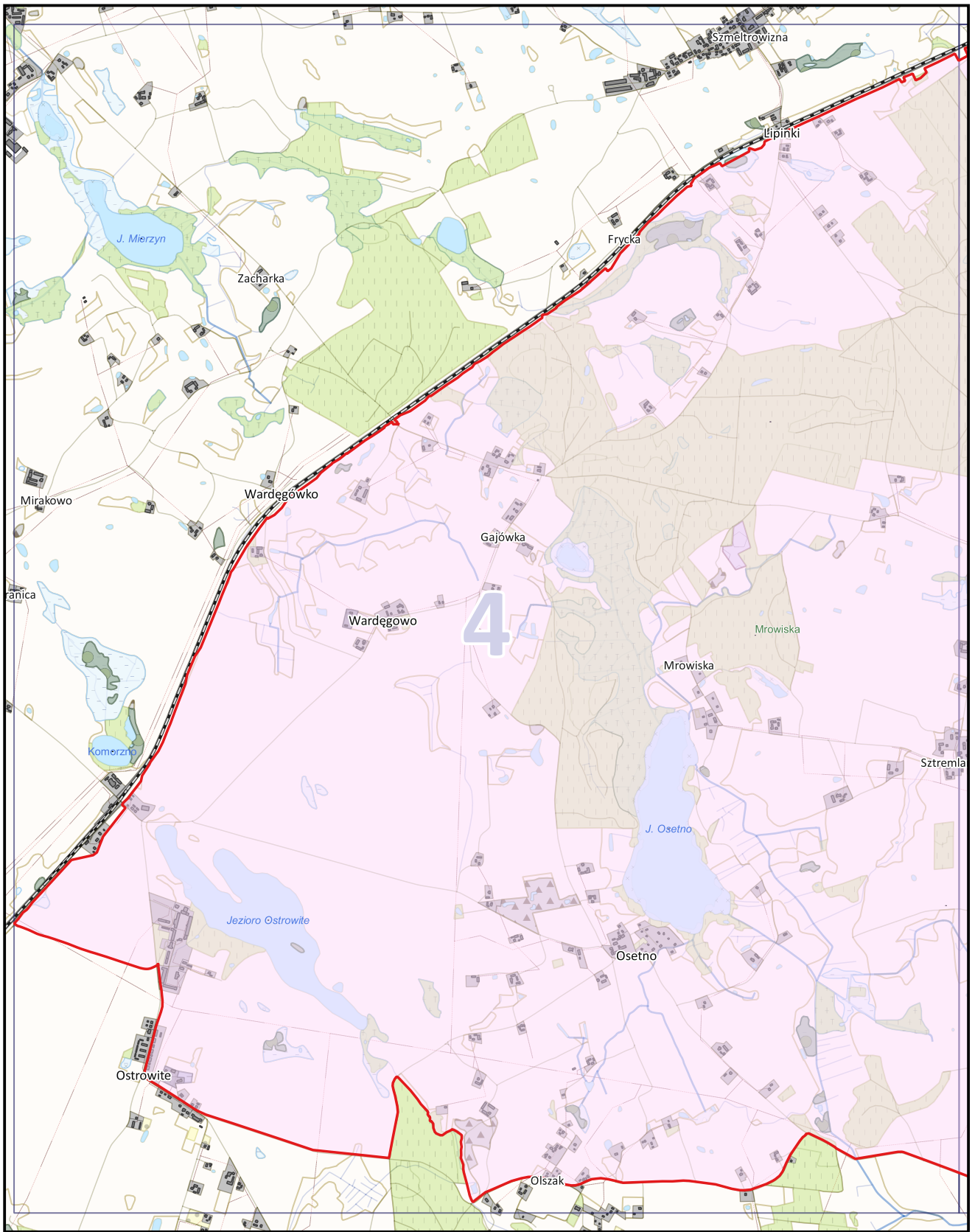
Mapa poglądowa Skarlińskiego Obszaru Chronionego Krajobrazu

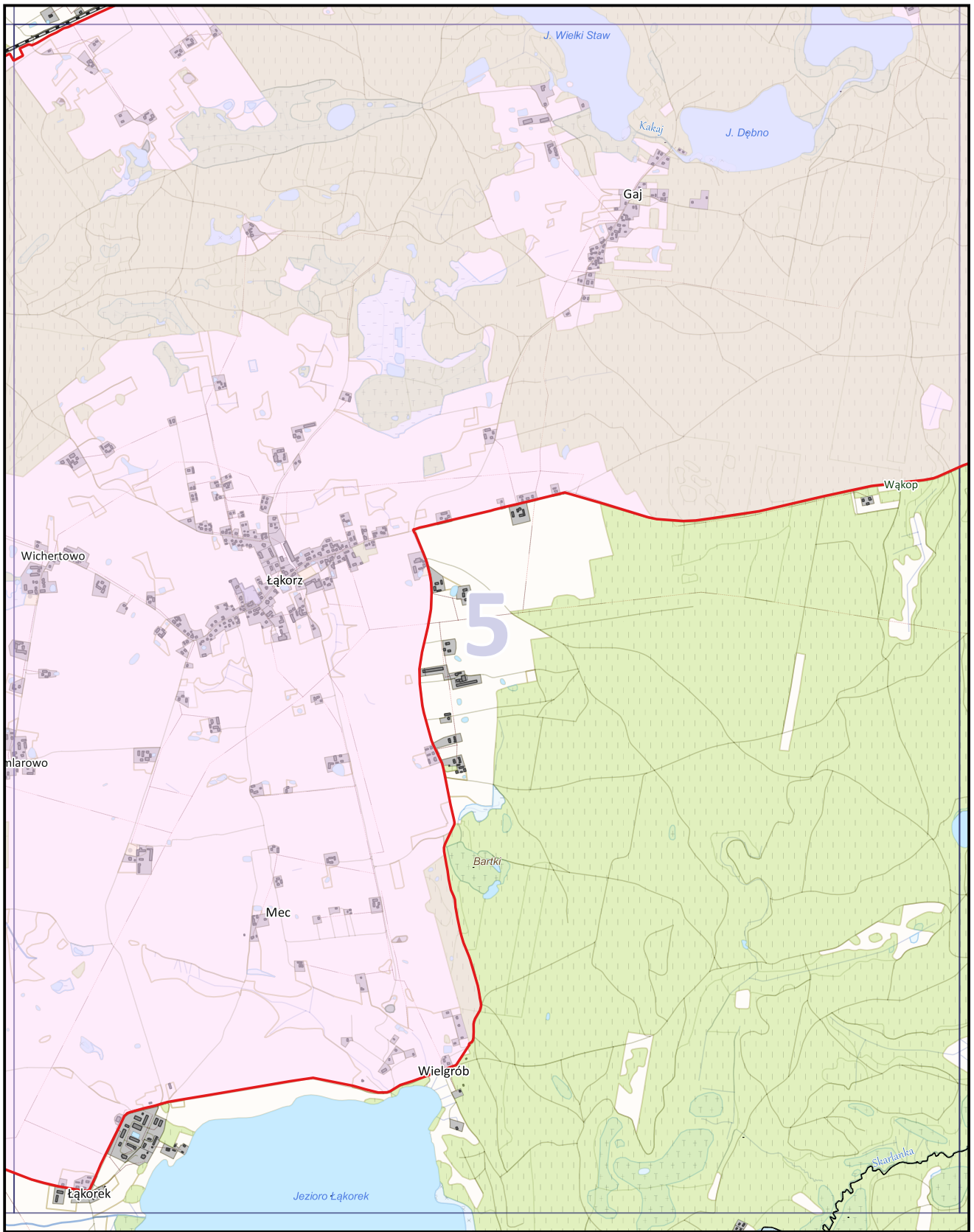


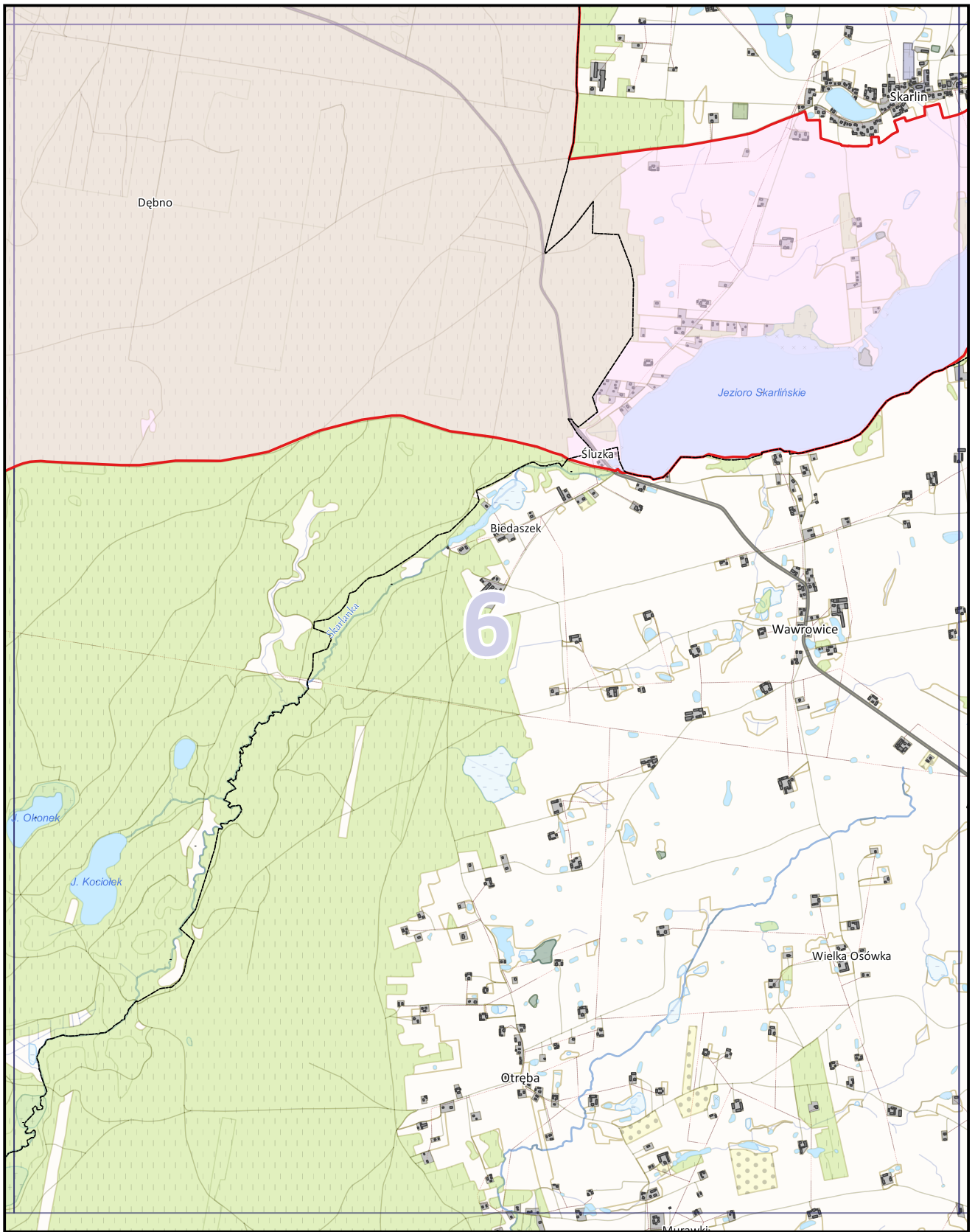


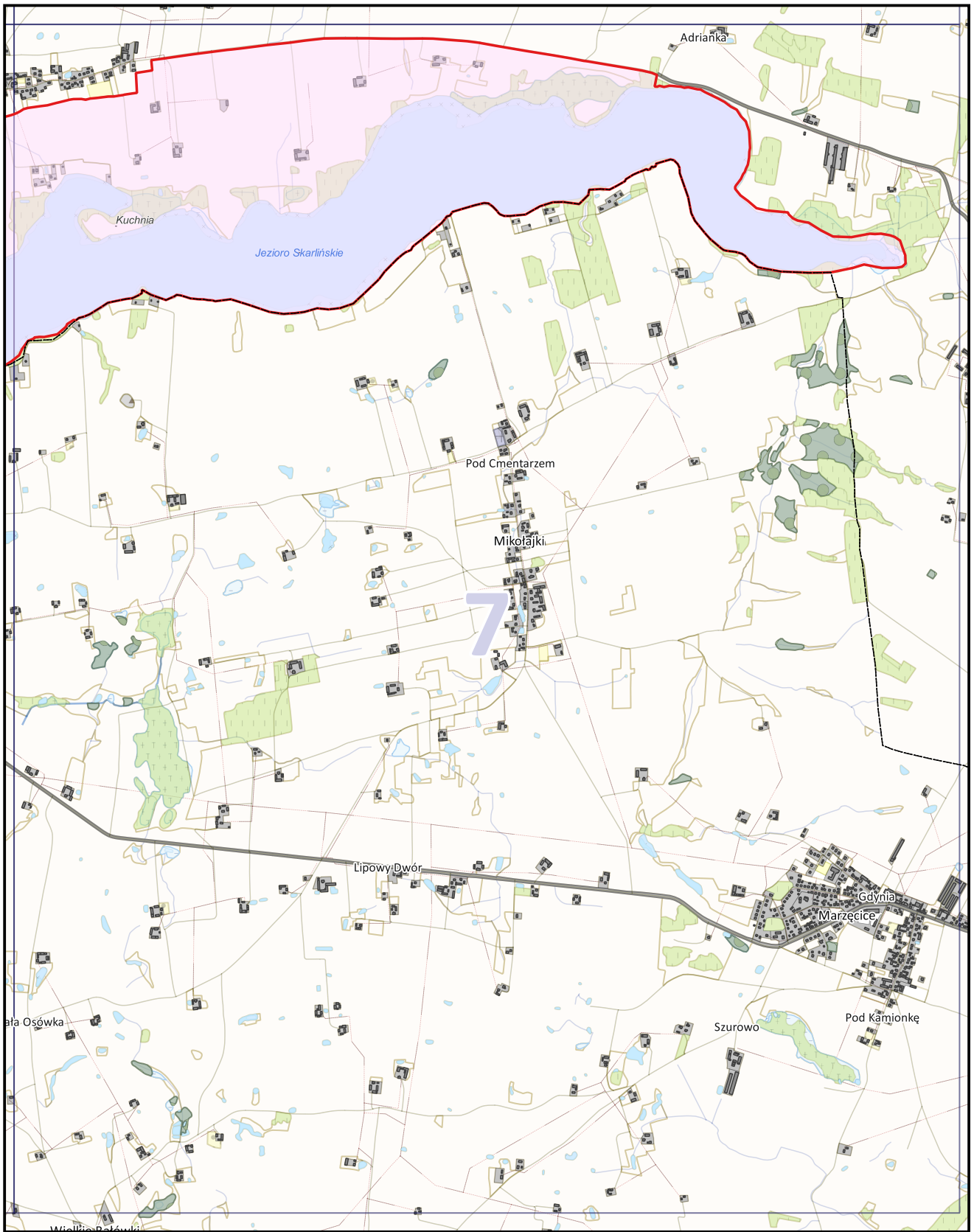












Uzasadnienie

Skarliński Obszar Chronionego Krajobrazu położony jest w południowo-zachodniej części województwa warmińsko-mazurskiego, w powiecie nowomiejskim na terenie gmin: Biskupiec, Nowe Miasto Lubawskie i Kurzętnik. Cały Obszar znajduje się w mezoregionie Pojezierza Brodnickiego. Powierzchnia całkowita Obszaru wynosi 5991,17 ha. Obszar swoim zasięgiem obejmuje kilka jezior m.in. jezioro Osetno z rozległym kompleksem łągów oraz pięknie położone śródlądowe jeziora: Kakaj, Dębno i Wielki Staw, które mają wyjątkowy naturalny charakter (są płytkie i częściowo zarastające, a na dużych powierzchniach pokryte grązelami i grzybieniami). Szczególnie cennym przyrodniczo obiektem jest Jezioro Skarlińskie o powierzchni ok. 300 ha. Jest to jezioro polodowcowe o wydłużonym kształcie, będące najdłuższym jeziorem Pojezierza Brodnickiego. Jezioro otoczone jest polami uprawnymi i łąkami. Jego brzegi w większości są płaskie lub łagodnie wzniesione. Ponadto Jezioro Skarlińskie jest bogate w różne gatunki ryb słodkowodnych - w akwenie żyją między innymi: szczupaki, węgorze, liny, karpie, płocie oraz sieje. Kolejnym bogactwem Obszaru jest wysoka lesistość, która wynosi ok. 45 % (tj. ok. 2,7 tys. ha). Dominującym gatunkiem drzew jest sosna. Rozległy cenny kompleks leśny oraz małowicze jeziora tworzą niepowtarzalne krajobrazy i stwarzają dogodne warunki dla rozwoju rekreacji.

Zgodnie z art. 18 pkt 20 ustawy z dnia 5 czerwca 1998 r. *o samorządzie województwa* (Dz. U. z 2016 r. poz. 486, z późn. zm.) do wyłącznej właściwości Sejmiku Województwa należy podejmowanie uchwał w innych sprawach zastrzeżonych ustawami i statutem województwa do kompetencji Sejmiku Województwa. Na podstawie art. 23 ust. 2 ustawy z dnia 16 kwietnia 2004 r. *o ochronie przyrody* (Dz. U. z 2016 r. poz. 2134, z późn. zm.) Sejmik Województwa wyznacza obszar chronionego krajobrazu, określa jego nazwę, położenie, sprawującego nadzór, ustalenia dotyczące czynnej ochrony ekosystemów oraz zakazy właściwe dla danego obszaru chronionego krajobrazu lub jego części, wybrane spośród zakazów wymienionych w art. 24 ust. 1, wynikające z potrzeb jego ochrony.

Ze względu na zmianę przepisów ustawy *o ochronie przyrody* na skutek wejścia w życie ustawy z dnia 24 kwietnia 2015 r. *o zmianie niektórych ustaw w związku ze wzmocnieniem narzędzi ochrony krajobrazu* (Dz. U. z 2015 r. poz. 774, z późn. zm.) konieczne było dostosowanie do tych zmian zapisów Rozporządzenia Nr 135 Wojewody Warmińsko-Mazurskiego z dnia 12 listopada 2008 r. *w sprawie Skarlińskiego Obszaru Chronionego Krajobrazu* (Dz. Urz. Woj. Warm.-Maz. Nr 178, poz. 2617). Niniejszy projekt uchwały bazuje na treści wspomnianego Rozporządzenia aktualizując je o zapisy wynikające z obecnego brzmienia ustawy *o ochronie przyrody* (Dz. U. z 2016 r. poz. 2134, z późn. zm.). Załączony projekt Uchwały zawiera również dodatkowe zapisy stanowiące o nowych odstępstwach od zakazów umożliwiające m. in.: budowę nowych obiektów budowlanych w pasie szerokości 100 m od innych niż rzeki cieków naturalnych, budowę nowych obiektów budowlanych zgodnie z ustaleniami wynikającymi z decyzji o warunkach zabudowy, likwidację zadrzewień śródpolnych, przydrożnych i nadwodnych, na potrzeby wykonalności ustaleń ww. decyzji oraz usunięcie drzew lub krzewów w obrębie zadrzewienia, należących do gatunków obcych. Ponadto projekt utrzymuje dotychczasową możliwość uzupełnień zabudowy pod warunkiem wyznaczenia nieprzekraczalnej linii zabudowy od brzegów zgodnie z linią występującą na działkach przyległych.

Należy zaznaczyć, że dotychczasowy akt prawny dotyczący Skarlińskiego Obszaru Chronionego Krajobrazu przedstawia jego zasięg za pomocą opisu przebiegu granic (Załącznik Nr 1) oraz topograficznej mapy sytuacyjnej (Załącznik Nr 2). Wspomniana mapa została opracowana w małej skali uniemożliwiającej szczegółową weryfikację granicy zarówno w terenie, jak i na mapach ewidencyjnych oraz zawiera nieaktualne na moment powoływania OChK i obecny oznaczenie granic gmin. Dodatkowym utrudnieniem w ustaleniu zasięgu Obszaru są występujące między ww. załącznikami rozbieżności uniemożliwiające wskazanie w sposób jednoznaczny właściwej granicy a także użyte w opisach sformułowania budzące wątpliwości i odnoszące się do elementów zmiennych, których szczegółowa identyfikacja w terenie jest obecnie niemożliwa. Tak nieprecyzyjne określenie granicy Obszaru, wynikające m.in. z ograniczonego dostępu do odpowiednich narzędzi technicznych w okresie jego wyznaczania, w znacznym stopniu utrudnia zarządzanie tą formą ochrony przyrody.

Mając na uwadze powyższe trudności interpretacyjne uznano za konieczne wyznaczenie OChK zgodnie z obowiązującymi standardami. W tym celu przyjęto, że na potrzeby doprecyzowania i jednoznacznego

wyznaczenia zasięgu Obszaru jego granica będzie prowadzona w miarę możliwości wzdłuż granic działek lub użytków ewidencyjnych z uwzględnieniem aktualnych na dzień ich wyznaczenia granic właściwych miejscowo gmin i oddziałów leśnych. W sytuacji, kiedy opis z Załącznika Nr 1 określa granicę OChK jako drogę lub tor kolejowy elementy te uznano za graniczne, nie uwzględniając ich powierzchni w Obszarze.

Po dokonaniu uszczegółowienia granicy Obszaru zmianie uległa jego powierzchnia, która według obecnych wyliczeń wynosi 5991,17 ha. Różnica między powierzchnią wskazaną w Rozporządzeniu Nr 135 Wojewody Warmińsko-Mazurskiego z dnia 12 listopada 2008 r. w sprawie *Skarlińskiego Obszaru Chronionego Krajobrazu* (Dz. Urz. Woj. Warm.-Maz. Nr 178, poz. 2617), a powierzchnią obliczoną po ustaleniu dokładnego przebiegu granicy Obszaru wynika ze stopnia szczegółowości wyznaczenia granicy, ze zwiększenia dokładności wykonywanych pomiarów, a także z wymienionych powyżej korekt.

Treść uchwały, w tym załącznika graficznego, została opracowana w porozumieniu z przedstawicielami Regionalnej Dyrekcji Ochrony Środowiska w Olsztynie w sposób, który zapewni ochronę wyróżniających się krajobrazów o zróżnicowanych ekosystemach oraz zrównoważony rozwój województwa.

Projekt uchwały Sejmiku Województwa Warmińsko-Mazurskiego zgodnie z art. 23 ust. 3 ustawy z dnia 16 kwietnia 2004 r. o *ochronie przyrody* (Dz. U. z 2016 r. poz. 2134, z późn. zm.) wymaga uzgodnienia z Regionalnym Dyrektorem Ochrony Środowiska w Olsztynie oraz z właściwymi miejscowo radami gmin.