

**Projekt**

z dnia 13 października 2017 r.

Zatwierdzony przez .....

**Uchwała Nr .....  
Sejmiku Województwa Warmińsko-Mazurskiego**

**z dnia ..... 2017 r.**

**w sprawie Obszaru Chronionego Krajobrazu Jezior Orzyskich**

Na podstawie art. 18 pkt 20 ustawy z dnia 5 czerwca 1998 r. *o samorządzie województwa* (Dz. U. z 2016 r. poz. 486 ze zmianami: Dz. U. z 2014 r. poz. 379, Dz. U. z 2016 r. poz. 1948 i 2260 oraz Dz. U. z 2017 r. poz. 730, 935, 1475 i 1566) w zw. z art. 23 ust. 2 i 3 ustawy z dnia 16 kwietnia 2004 r. *o ochronie przyrody* (Dz. U. z 2016 r. poz. 2134 ze zmianami: Dz. U. z 2015 r. poz. 1936, Dz. U. z 2016 r. poz. 2249 i 2260 oraz Dz. U. z 2017 r. poz. 60, 132, 1074, 1566 i 1595) uchwała się, co następuje:

**§ 1.**

Obszar Chronionego Krajobrazu Jezior Orzyskich, zwany dalej „Obszarem”, o powierzchni 21 098,80 ha położony jest w województwie warmińsko-mazurskim, w powiecie giżyckim na terenie gmin: Miłki, Wydminy, w powiecie elckim na terenie gmin: Stare Juchy, Elk oraz w powiecie piskim na terenie gmin: Orzysz i Biała Piska.

**§ 2.**

Granica Obszaru w postaci wykazu współrzędnych punktów załamania granicy w układzie współrzędnych prostokątnych płaskich PL-1992 określona została w Załączniku Nr 1 do niniejszej uchwały.

**§ 3.**

Granice Obszaru określoną zgodnie z § 2 przedstawia poglądowo mapa, stanowiąca Załącznik Nr 2 do niniejszej uchwały.

**§ 4.**

1. Ustalenia dotyczące czynnej ochrony ekosystemów leśnych Obszaru:

- 1) utrzymanie ciągłości i trwałości ekosystemów leśnych; niedopuszczanie do ich nadmiernego użytkowania;
- 2) wspieranie procesów sukcesji naturalnej przez inicjowanie i utrwalanie naturalnego odnowienia o składzie i strukturze odpowiadającej siedlisku; tam gdzie nie są możliwe odnowienia naturalne – używanie do odnowień gatunków miejscowego pochodzenia przy ograniczaniu gatunków obcych rodzimej florze czy też modyfikowanych genetycznie;
- 3) zwiększanie udziału gatunków domieszkowych i biocenotycznych; tworzenie układów ekotonowych z tych gatunków;
- 4) pozostawianie drzew o charakterze pomnikowym, przestojów, drzew dziuplastych oraz części drzew obumarłych aż do całkowitego ich rozkładu;
- 5) zwiększanie istniejącego stopnia pokrycia terenów drzewostanami, w szczególności na terenach porolnych tam, gdzie z przyrodniczego i ekonomicznego punktu widzenia jest to możliwe; sprzyjanie tworzeniu zwartych kompleksów leśnych o racjonalnej granicy polno-leśnej; tworzenie i utrzymywanie leśnych korytarzy ekologicznych ze szczególnym uwzględnieniem możliwości migracji dużych ssaków;

- 6) utrzymywanie, a w razie potrzeby podwyższanie poziomu wód gruntowych, w szczególności na siedliskach wilgotnych i bagiennych, tj. w borach bagiennych, olsach i łągach; budowa zbiorników małej retencji jako zbiorników wielofunkcyjnych, w szczególności podwyższających różnorodność biologiczną w lasach;
  - 7) zachowanie i utrzymywanie w stanie zbliżonym do naturalnego istniejących śródleśnych cieków, mokradeł, polan, torfowisk, wrzosowisk oraz muraw napiaskowych; niedopuszczanie do ich nadmiernego wykorzystania dla celów produkcji roślinnej lub sukcesji;
  - 8) zwalczanie szkodników owadzych i patogenów grzybowych, a także ograniczanie szkód łowieckich poprzez zastosowanie metod mechanicznych lub biologicznych; stosowanie metod chemicznego zwalczania dopuszcza się tylko przy braku innych alternatywnych metod;
  - 9) stopniowe usuwanie gatunków obcego pochodzenia, chyba że zaleca się ich stosowanie w ramach przyjętych zasad hodowli lasu;
  - 10) ochrona stanowisk chronionych gatunków roślin, zwierząt i grzybów; w przypadkach stwierdzenia obiektów i powierzchni cennych przyrodniczo (stanowiska rzadkich i chronionych roślin, zwierząt, grzybów oraz pozostałości naturalnych ekosystemów) wnioskowanie do właściwego organu o ich ochronę;
  - 11) kształtowanie właściwej struktury populacji zwierząt, roślin i grzybów stanowiących komponent ekosystemu leśnego;
  - 12) opracowanie i wdrażanie programów czynnej ochrony oraz reintrodukcji i restytucji gatunków rzadkich, zagrożonych;
  - 13) wykorzystanie lasów dla celów rekreacyjno-krajoznawczych i edukacyjnych w oparciu o wyznaczone szlaki turystyczne oraz istniejące i nowe ścieżki edukacyjno-przyrodnicze wyposażone w elementy infrastruktury turystycznej i edukacyjnej zharmonizowanej z otoczeniem;
  - 14) prowadzenie racjonalnej gospodarki łowieckiej, w szczególności poprzez dostosowanie liczebności populacji zwierząt łownych związanych z ekosystemami leśnymi do warunków środowiskowych.
2. Ustalenia dotyczące czynnej ochrony nieleśnych ekosystemów łądowych Obszaru:
- 1) przeciwdziałanie zarastaniu łąk, pastwisk i torfowisk poprzez koszenie i wypas, a także mechaniczne usuwanie samosiewów drzew i krzewów na terenach otwartych, a w razie konieczności także karczowanie z usunięciem biomasy z pozostawieniem kęp drzew i krzewów;
  - 2) propagowanie wśród rolników działań zmierzających do utrzymania trwałych użytków zielonych w ramach zwykłej, dobrej praktyki rolniczej, a także działań rolno-środowiskowo-klimatycznych - zgodnie z wymogami zbiorowisk łąkowych; propagowanie dominacji gospodarstw prowadzących produkcję mieszaną, w tym preferowanie hodowli bydła opartej o wypas metodą pastwiskową; zalecana jest ochrona i hodowla lokalnych starych odmian drzew i krzewów owocowych oraz ras zwierząt; promowanie agroturystyki i rolnictwa ekologicznego;
  - 3) maksymalne ograniczanie zmiany użytków zielonych na grunty orne; niedopuszczanie do przeorywania użytków zielonych; propagowanie powrotu do użytkowania łąkowego gruntów wykorzystywanych dotychczas jako rolne wzdłuż rowów i lokalnych obniżen terenowych;
  - 4) preferowanie ochrony roślin metodami biologicznymi;
  - 5) ochrona zieleni wiejskiej: zadrzewień, zakrzewień, parków wiejskich oraz kształtowanie zróżnicowanego krajobrazu rolniczego poprzez ochronę istniejących oraz formowanie nowych zadrzewień śródpolnych i przydrożnych;
  - 6) zachowanie śródpolnych torfowisk, zabagnień, podmokłości oraz oczek wodnych;
  - 7) melioracje odwadniające, w tym regulowanie odpływu wody z sieci rowów, dopuszczalne tylko w ramach racjonalnej gospodarki rolnej, jednak z bezwzględnym zachowaniem w stanie nienaruszonym terenów podmokłych, w tym torfowisk i obszarów wodno-błotnych oraz obszarów źródliskowych cieków;

- 8) eliminowanie nielegalnego eksploataowania surowców mineralnych oraz rekultywacja terenów powyrobiskowych; w szczególnych przypadkach, gdy w wyrobisku ukształtowały się właściwe biocenozy wzbogacające lokalną różnorodność biologiczną, przeprowadzenie rekultywacji nie jest wskazane, zalecane jest podjęcie działań ochronnych w celu ich zachowania;
  - 9) utrzymywanie i w razie konieczności odtwarzanie lokalnych i regionalnych korytarzy ekologicznych;
  - 10) prowadzenie racjonalnej gospodarki łowieckiej, m.in. poprzez dostosowanie liczebności populacji zwierząt łownych związanych z ekosystemami otwartymi do warunków środowiskowych;
  - 11) melioracje nawadniające zalecane są w przypadku stwierdzonego niekorzystnego dla racjonalnej gospodarki rolnej obniżenia poziomu wód gruntowych.
3. Ustalenia dotyczące czynnej ochrony ekosystemów wodnych Obszaru:
- 1) zachowanie i ochrona zbiorników wód powierzchniowych wraz z pasem roślinności okalającej, poza rowami melioracyjnymi;
  - 2) wyznaczenie lokalizacji nowych wałów przeciwpowodziowych w oparciu o rzeczywistą konieczność ochrony człowieka i jego mienia przed powodzią; w miarę możliwości wały należy lokalizować jak najdalej od koryta rzeki wykorzystując naturalną rzeźbę terenu;
  - 3) tworzenie stref buforowych wokół zbiorników wodnych w postaci pasów zadrzewień i zakrzewień celem ograniczenia spływu substancji biogennych i zwiększenia różnorodności biologicznej;
  - 4) prowadzenie prac regulacyjnych i utrzymaniowych rzek tylko w zakresie niezbędnym dla rzeczywistej ochrony przeciwpowodziowej;
  - 5) ograniczanie zabudowy na krawędziach wysoczyznowych w celu zachowania ciągłości przyrodniczo-krajobrazowej oraz ochrony krawędzi tarasów rzecznych przed ruchami osuwiskowymi;
  - 6) rozpoznanie okresowych dróg migracji zwierząt, których rozwój związany jest bezpośrednio ze środowiskiem wodnym (w szczególności płazów) oraz podejmowanie działań w celu ich ochrony;
  - 7) wznoszenie nowych budowli piętrzących na ciekach, rowach i kanałach (retencja korytowa) winno być poprzedzone analizą bilansu wodnego zlewni;
  - 8) zapewnienie swobodnej migracji rybnom w ciekach poprzez budowę przepławek na istniejących i nowych budowlach piętrzących;
  - 9) utrzymanie i wprowadzanie zakrzewień i szuwarów wokół zbiorników wodnych, w szczególności starorzeczy i oczek wodnych, jako bariery ograniczającej dostęp do linii brzegowej; utrzymanie lub tworzenie pasów zakrzewień i zadrzewień wzdłuż cieków jako naturalnej obudowy biologicznej ograniczającej spływ zanieczyszczeń z pól uprawnych;
  - 10) ograniczenie działań powodujących obniżenie zwierciadła wód podziemnych, w szczególności budowy urządzeń drenarskich i rowów odwadniających na gruntach ornych, łąkach i pastwiskach w dolinach rzecznych oraz na krawędzi tarasów zalewowych i wysoczyzn;
  - 11) opracowanie i wdrożenie programów reintrodukcji, restytucji, czynnej ochrony rzadkich i zagrożonych gatunków zwierząt, roślin i grzybów bezpośrednio związanych z ekosystemami wodnymi;
  - 12) zachowanie i ewentualne odtwarzanie korytarzy ekologicznych opartych o ekosystemy wodne celem zachowania dróg migracji gatunków związanych z wodą;
  - 13) zwiększanie retencji wodnej, przy czym zbiorniki małej retencji winny dodatkowo wzbogacać różnorodność biologiczną terenu, uwzględniając starorzecza i lokalne obniżenia terenu; w miarę możliwości technicznych i finansowych zalecane jest odtworzenie funkcji obszarów źródłiskowych o dużych zdolnościach retencyjnych; w miarę możliwości należy zachowywać lub odtwarzać siedliska hydrogeniczne mające dużą rolę w utrzymaniu lokalnej różnorodności biologicznej;

14) rozpoznanie oraz ewentualna przebudowa struktury ichtiofauny zgodnie z charakterem siedliska we wszystkich zbiornikach wodnych przewidzianych do wykorzystania w myśl właściwych przepisów o rybactwie śródlądowym; gospodarka rybacka na wodach powierzchniowych powinna wspomagać ochronę gatunków krytycznie zagrożonych i zagrożonych oraz promować gatunki o pochodzeniu lokalnym prowadząc do uzyskania struktury gatunkowej i wiekowej ryb właściwej dla danego typu wód.

## § 5.

1. Na Obszarze wprowadza się następujące zakazy:

- 1) zabijania dziko występujących zwierząt, niszczenia ich nor, legowisk, innych schronień i miejsc rozrodu oraz tarlisk, złożonej ikry, z wyjątkiem amatorskiego połowu ryb oraz wykonywania czynności związanych z racjonalną gospodarką rolną, leśną, rybacką i łowiecką;
- 2) realizacji przedsięwzięć mogących znacząco oddziaływać na środowisko w rozumieniu przepisów ustawy z dnia 3 października 2008 r. *o udostępnianiu informacji o środowisku i jego ochronie, udziale społeczeństwa w ochronie środowiska oraz o ocenach oddziaływania na środowisko*;
- 3) likwidowania i niszczenia zadrzewień śródpolnych, przydrożnych i nadwodnych, jeżeli nie wynikają one z potrzeby ochrony przeciwpowodziowej i zapewnienia bezpieczeństwa ruchu drogowego lub wodnego lub budowy, odbudowy, utrzymania, remontów lub naprawy urządzeń wodnych;
- 4) wydobywania do celów gospodarczych skał, w tym torfu, oraz skamieniałości, w tym kopalnych szczątków roślin i zwierząt, a także minerałów i bursztynu;
- 5) wykonywania prac ziemnych trwale zniekształcających rzeźbę terenu, z wyjątkiem prac związanych z zabezpieczeniem przeciwsztorowym, przeciwpowodziowym lub przeciwsuwiskowym lub utrzymaniem, budową, odbudową, naprawą lub remontem urządzeń wodnych;
- 6) dokonywania zmian stosunków wodnych, jeżeli służą innym celom niż ochrona przyrody lub zrównoważone wykorzystanie użytków rolnych i leśnych oraz racjonalna gospodarka wodna lub rybacka;
- 7) likwidowania naturalnych zbiorników wodnych, starorzeczy i obszarów wodno-błotnych;
- 8) budowania nowych obiektów budowlanych w pasie szerokości 100 m od:
  - a) linii brzegów rzek, jezior i innych naturalnych zbiorników wodnych,
  - b) zasięgu lustra wody w sztucznych zbiornikach wodnych usytuowanych na wodach płynących przy normalnym poziomie piętrzenia określonym w pozwoleniu wodnoprawnym, o którym mowa w art. 389 pkt 1 ustawy z dnia 20 lipca 2017 r. - *Prawo wodne*- z wyjątkiem urządzeń wodnych oraz obiektów służących prowadzeniu racjonalnej gospodarki rolnej, leśnej lub rybackiej.

2. Zakazy, o których mowa w ust. 1, nie dotyczą:

- 1) wykonywania zadań na rzecz obronności kraju i bezpieczeństwa państwa;
- 2) prowadzenia akcji ratowniczej oraz działań związanych z bezpieczeństwem powszechnym;
- 3) realizacji inwestycji celu publicznego;
- 4) wykonywania zadań wynikających z planu ochrony, zadań ochronnych lub planu zadań ochronnych.

3. Zakaz, o którym mowa w ust. 1 pkt 2, nie dotyczy:

- 1) realizacji przedsięwzięć mogących znacząco oddziaływać na środowisko, dla których przeprowadzona ocena oddziaływania na środowisko wykazała brak negatywnego wpływu na ochronę przyrody i ochronę krajobrazu obszaru chronionego krajobrazu;
- 2) realizacji przedsięwzięć mogących potencjalnie znacząco oddziaływać na środowisko, dla których regionalny dyrektor ochrony środowiska stwierdził brak konieczności przeprowadzenia oceny oddziaływania na środowisko.

4. Zakaz, o którym mowa w ust. 1 pkt 3, nie dotyczy usunięcia drzewa lub krzewu w obrębie zadrzewienia, należących do gatunków obcych, określonych w przepisach wydanych na podstawie art. 120 ust. 2f ustawy z dnia 16 kwietnia 2004 r. *o ochronie przyrody*.

5. Zakaz, o którym mowa w ust. 1 pkt 3:

- 1) nie dotyczy terenów przeznaczonych pod zabudowę w miejscowych planach zagospodarowania przestrzennego obowiązujących:
  - a) w dacie orzekania w przedmiocie wydania: decyzji o środowiskowych uwarunkowaniach, decyzji o pozwoleniu na budowę, a także innych decyzji - jeżeli są one wymagane dla realizacji danego przedsięwzięcia na podstawie przepisów powszechnie obowiązującego prawa,
  - b) w dacie realizacji przedsięwzięcia - jeżeli dla danego przedsięwzięcia przepisy powszechnie obowiązującego prawa nie przewidują obowiązku uzyskania decyzji, o których mowa w lit. a;
- 2) nie ma zastosowania do zmian miejscowych planów zagospodarowania przestrzennego, w zakresie terenów przeznaczonych w tych planach pod zabudowę;
- 3) nie dotyczy realizacji inwestycji na podstawie decyzji o warunkach zabudowy, którą wydano po uzgodnieniu z właściwym organem ochrony przyrody.

6. Zakazy, o których mowa w ust. 1 pkt 4 i 5, nie dotyczą:

- 1) złóż kopalin udokumentowanych przez Skarb Państwa do dnia 6 grudnia 2008 r. tj. dnia wejścia w życie Rozporządzenia Nr 152 Wojewody Warmińsko-Mazurskiego z dnia 13 listopada 2008 r. w sprawie *Obszaru Chronionego Krajobrazu Jezior Orzyckich* (Dz. Urz. Woj. Warm.-Maz. Nr 179, poz. 2637), których dokumentacje zostały zatwierdzone lub przyjęte przez właściwy organ administracji geologicznej;
- 2) złóż kopalin udokumentowanych na potrzeby lokalne o powierzchni do 2 ha i wydobyciu nie przekraczającym 20 000 m<sup>3</sup> /rok na podstawie koncesji na poszukiwanie i rozpoznawanie, udzielonych do dnia 6 grudnia 2008 r. tj. dnia wejścia w życie Rozporządzenia Nr 152 Wojewody Warmińsko-Mazurskiego z dnia 13 listopada 2008 r. w sprawie *Obszaru Chronionego Krajobrazu Jezior Orzyckich* (Dz. Urz. Woj. Warm.-Maz. Nr 179, poz. 2637).

7. Zakaz, o którym mowa w ust. 1 pkt 8, nie dotyczy:

- 1) innych niż rzeki cieków naturalnych w rozumieniu art. 16 pkt 5 ustawy z dnia 20 lipca 2017 r. - *Prawo wodne*;
- 2) terenów rekreacji w formie bulwarów, parków, terenów zieleni wraz z infrastrukturą techniczną i obiektami małej architektury położonych w granicach administracyjnych miast;
- 3) obszarów zwartej zabudowy miast i wsi w granicach określonych w obowiązujących studiach uwarunkowań i kierunków zagospodarowania przestrzennego, a w przypadku obszarów, dla których obowiązuje studium uwarunkowań i kierunków zagospodarowania przestrzennego, które uchwalono przed dniem 6 grudnia 2008 r., tj. przed dniem wejścia w życie Rozporządzenia Nr 152 Wojewody Warmińsko-Mazurskiego z dnia 13 listopada 2008 r. w sprawie *Obszaru Chronionego Krajobrazu Jezior Orzyckich* (Dz. Urz. Woj. Warm.-Maz. Nr 179, poz. 2637) i w którym nie określono granic zwartej zabudowy miasta lub wsi, również obszarów wskazanych w obowiązującym studium jako tereny zabudowane;
- 4) uzupełnień zabudowy pod warunkiem wyznaczenia nieprzekraczalnej linii zabudowy od brzegów zgodnie z linią występującą na działkach przyległych;
- 5) siedlisk rolniczych - w zakresie uzupełnienia istniejącej zabudowy zagrodowej o obiekty służące do prowadzenia gospodarstwa rolnego, w tym obiekty służące agroturystyce, pod warunkiem nie zmniejszania dotychczasowej odległości zabudowy od brzegów wód;
- 6) obiektów budowlanych niezbędnych do pełnienia funkcji plaż, kąpielisk i przystani na wyznaczonych w miejscowych planach zagospodarowania przestrzennego terenach dostępu do wód publicznych oraz realizacji infrastruktury technicznej na potrzeby tych terenów;

- 7) ścieżek rowerowych, ciągów pieszych oraz związanych z nimi: infrastruktury technicznej i obiektów małej architektury służących utrzymaniu porządku;
- 8) ustaleń miejscowych planów zagospodarowania przestrzennego obowiązujących:
  - a) w dniu wejścia w życie niniejszej uchwały, lub
  - b) w dniu 6 grudnia 2008 r., tj. w dniu wejścia w życie Rozporządzenia Nr 152 Wojewody Warmińsko-Mazurskiego z dnia 13 listopada 2008 r. w sprawie *Obszaru Chronionego Krajobrazu Jezior Orzyskich* (Dz. Urz. Woj. Warm.-Maz. Nr 179, poz. 2637);
- 9) realizacji inwestycji na podstawie decyzji o warunkach zabudowy, którą wydano po uzgodnieniu z właściwym organem ochrony przyrody i która stała się ostateczna przed dniem 6 grudnia 2008 r., tj. przed dniem wejścia w życie Rozporządzenia Nr 152 Wojewody Warmińsko-Mazurskiego z dnia 13 listopada 2008 r. w sprawie *Obszaru Chronionego Krajobrazu Jezior Orzyskich* (Dz. Urz. Woj. Warm.-Maz. Nr 179, poz. 2637).

#### **§ 6.**

Nadzór nad Obszarem sprawuje Marszałek Województwa Warmińsko-Mazurskiego.

#### **§ 7.**

Wykonanie uchwały powierza się Zarządowi Województwa Warmińsko-Mazurskiego.

#### **§ 8.**

Do postępowań, których przedmiotem jest uchwalenie lub zmiana miejscowego planu zagospodarowania przestrzennego lub studium uwarunkowań i kierunków zagospodarowania przestrzennego, w których przed dniem wejścia w życie niniejszej uchwały podjęto uchwałę o przystąpieniu do sporządzenia lub zmiany planu lub studium oraz zawiadomiono o terminie wyłożenia ich projektów do publicznego wglądu, ale postępowanie nie zostało zakończone przed wejściem w życie niniejszej uchwały, stosuje się przepisy dotychczasowe.

#### **§ 9.**

Traci moc Rozporządzenie Nr 152 Wojewody Warmińsko-Mazurskiego z dnia 13 listopada 2008 r. w sprawie *Obszaru Chronionego Krajobrazu Jezior Orzyskich* (Dz. Urz. Woj. Warm.-Maz. Nr 179, poz. 2637).

#### **§ 10.**

Uchwała wchodzi w życie po upływie 14 dni od dnia ogłoszenia w Dzienniku Urzędowym Województwa Warmińsko-Mazurskiego.

Przewodniczący Sejmiku Województwa  
Warmińsko-Mazurskiego

**Jan Bobek**

**Wykaz współrzędnych punktów załamania granicy Obszaru Chronionego Krajobrazu Jezior Orzyskich  
w państwowym układzie współrzędnych prostokątnych płaskich PL-1992**

nr	92_X	92_Y	41	695373,34	665701,72	82	695046,25	666790,87	123	693953,94	668032,11
1	694925,45	664568,07	42	695382,47	665709,67	83	694959,78	666801,10	124	693917,27	668201,48
2	694923,17	664569,55	43	695387,49	665742,33	84	694914,69	666801,34	125	693907,06	668253,40
3	694923,58	664570,79	44	695387,82	665744,44	85	694851,74	666799,15	126	693905,53	668261,25
4	694926,74	664588,50	45	695388,13	665746,49	86	694799,09	666810,31	127	693898,65	668303,00
5	694934,45	664631,60	46	695391,28	665781,12	87	694699,22	666870,48	128	693890,43	668343,29
6	694935,33	664636,53	47	695400,80	665822,47	88	694663,99	666875,24	129	693863,93	668473,21
7	694938,03	664651,60	48	695403,36	665823,91	89	694623,77	666870,13	130	693862,65	668479,77
8	694939,55	664660,13	49	695402,24	665828,37	90	694615,01	666879,28	131	693848,56	668541,75
9	694943,54	664679,67	50	695407,41	665862,67	91	694566,79	666855,77	132	693853,00	668562,96
10	694947,53	664699,43	51	695388,19	665911,10	92	694548,10	666917,79	133	693846,92	668581,29
11	694951,42	664719,06	52	695376,72	665945,05	93	694541,74	666929,22	134	693833,70	668621,39
12	694955,95	664746,95	53	695374,22	665958,61	94	694502,70	666962,50	135	693826,53	668668,95
13	694865,37	664761,30	54	695365,76	666003,81	95	694494,55	666970,41	136	693816,02	668717,82
14	694878,96	664797,52	55	695361,58	666016,59	96	694489,27	666975,99	137	693810,37	668734,60
15	694884,92	664818,41	56	695357,39	666024,10	97	694479,45	666971,32	138	693794,03	668785,35
16	694908,53	664875,01	57	695331,90	666062,79	98	694458,90	667014,16	139	693783,58	668838,25
17	694926,78	664916,71	58	695296,96	666119,13	99	694456,74	667018,69	140	693776,87	668876,31
18	694938,04	664938,02	59	695289,72	666146,65	100	694455,83	667020,56	141	693769,34	668894,11
19	694945,64	664949,24	60	695295,31	666229,38	101	694400,69	667127,54	142	693763,62	668920,04
20	694961,09	664967,06	61	695308,88	666273,13	102	694397,30	667134,10	143	693748,08	668996,10
21	694975,22	664982,66	62	695312,72	666284,45	103	694368,72	667181,52	144	693730,63	669081,68
22	695007,02	665026,33	63	695319,71	666302,87	104	694344,79	667221,22	145	693713,68	669142,41
23	695020,45	665078,80	64	695321,10	666306,69	105	694339,87	667228,14	146	693649,92	669437,65
24	695022,05	665101,65	65	695326,53	666321,63	106	694336,36	667235,75	147	693644,24	669461,03
25	695022,67	665143,74	66	695317,68	666323,72	107	694332,73	667255,95	148	693633,97	669499,33
26	695019,88	665163,86	67	695314,29	666327,01	108	694325,67	667310,49	149	693624,61	669541,36
27	695016,29	665210,70	68	695304,68	666377,12	109	694326,62	667318,67	150	693600,70	669573,18
28	695017,04	665236,20	69	695304,73	666383,50	110	694330,46	667331,92	151	693575,65	669635,42
29	695019,93	665257,73	70	695273,63	666431,56	111	694279,29	667381,43	152	693538,71	669706,82
30	695029,81	665296,94	71	695263,52	666447,18	112	694249,58	667410,19	153	693519,81	669744,83
31	695033,83	665317,67	72	695210,20	666542,12	113	694244,18	667415,41	154	693511,84	669762,93
32	695041,09	665339,79	73	695208,65	666544,87	114	694225,86	667433,10	155	693463,80	669871,61
33	695051,50	665376,76	74	695207,88	666546,46	115	694196,16	667461,77	156	693411,34	669981,74
34	695060,53	665405,77	75	695160,59	666634,99	116	694182,45	667475,02	157	693400,78	670003,87
35	695070,86	665425,47	76	695133,47	666694,36	117	694141,22	667514,84	158	693333,00	670147,61
36	695130,12	665519,91	77	695130,23	666700,35	118	694119,88	667535,45	159	693256,02	670317,36
37	695177,65	665601,53	78	695128,71	666703,16	119	694038,47	667613,98	160	693155,76	670541,05
38	695190,88	665612,74	79	695117,60	666727,65	120	694032,49	667644,41	161	693139,04	670572,39
39	695215,22	665644,08	80	695092,38	666756,76	121	694007,15	667773,56	162	693129,73	670593,52
40	695244,10	665670,11	81	695070,48	666774,24	122	693994,00	667856,77	163	693120,90	670609,51

164	693108,36	670631,33
165	693089,44	670658,35
166	693005,99	670771,72
167	693002,61	670776,32
168	692943,76	670855,38
169	692868,38	670955,16
170	692848,61	670985,83
171	692840,19	671000,93
172	692835,77	671014,28
173	692799,67	671099,31
174	692786,78	671124,15
175	692775,73	671143,82
176	692764,75	671159,63
177	692730,46	671200,05
178	692658,53	671275,55
179	692646,11	671290,35
180	692610,35	671332,99
181	692594,48	671358,77
182	692581,38	671379,37
183	692574,00	671395,00
184	692544,64	671467,27
185	692502,58	671576,94
186	692496,98	671591,54
187	692493,91	671599,54
188	692479,24	671627,39
189	692459,74	671658,36
190	692446,84	671680,53
191	692426,04	671704,91
192	692405,54	671723,89
193	692378,91	671744,36
194	692366,57	671756,58
195	692352,72	671787,27
196	692323,42	671842,46
197	692297,23	671895,06
198	692285,25	671916,55
199	692272,43	671935,19
200	692254,40	671955,27
201	692228,23	671980,19
202	692192,69	672012,89
203	692183,67	672029,08
204	692182,07	672050,13
205	692178,80	672125,66
206	692180,01	672160,88
207	692180,30	672164,33
208	692177,40	672219,72
209	692169,21	672251,46
210	692145,48	672292,94
211	692107,68	672336,38

212	691919,36	672470,97
213	691837,68	672576,17
214	691798,41	672604,08
215	691901,80	672575,29
216	692012,64	672566,17
217	692073,37	672545,73
218	692129,34	672511,17
219	692164,80	672477,32
220	692201,17	672429,47
221	692225,53	672406,43
222	692279,62	672389,02
223	692331,96	672380,48
224	692364,56	672365,92
225	692414,46	672334,42
226	692446,95	672293,15
227	692448,90	672291,06
228	692487,96	672253,24
229	692517,21	672237,02
230	692526,93	672231,84
231	692603,57	672190,32
232	692674,96	672132,19
233	692750,68	672083,75
234	692803,72	672069,15
235	692924,98	672038,32
236	692943,23	672027,41
237	692948,33	672036,95
238	693009,07	672093,99
239	693081,24	672142,54
240	693240,89	672244,81
241	693216,05	672445,13
242	693214,97	672470,63
243	693194,78	672563,24
244	693182,39	672588,89
245	693152,51	672659,34
246	693142,38	672678,87
247	693098,32	672763,00
248	693104,16	672863,62
249	693160,39	672987,80
250	693157,46	673064,93
251	693135,18	673137,26
252	693074,61	673187,25
253	693013,80	673175,39
254	692876,56	673148,15
255	692869,82	673158,93
256	692865,35	673164,01
257	692851,85	673179,39
258	692783,92	673215,22
259	692734,34	673245,56

260	692720,23	673239,11
261	692558,43	673323,18
262	692455,77	673434,36
263	692569,84	673477,01
264	692514,07	673526,74
265	692416,66	673600,03
266	692402,37	673646,19
267	692411,91	673684,74
268	692429,90	673755,50
269	692538,93	673802,15
270	692525,90	673837,94
271	692541,48	673875,63
272	692563,13	673879,49
273	692675,85	673899,59
274	692786,83	673811,85
275	692888,46	673751,15
276	692936,97	673758,58
277	692966,65	673763,12
278	692971,74	673766,17
279	693004,81	673730,84
280	693067,33	673737,09
281	693100,69	673725,14
282	693107,64	673713,89
283	693123,23	673709,59
284	693125,31	673701,70
285	693208,02	673670,15
286	693233,05	673675,46
287	693255,07	673669,59
288	693238,31	673631,82
289	693309,19	673603,83
290	693317,99	673616,30
291	693322,09	673622,94
292	693324,85	673620,20
293	693366,93	673588,15
294	693379,43	673580,33
295	693412,63	673555,03
296	693431,40	673558,11
297	693495,72	673524,03
298	693535,66	673518,98
299	693561,71	673510,19
300	693573,05	673494,93
301	693578,31	673495,21
302	693609,03	673496,43
303	693611,63	673496,64
304	693659,22	673475,49
305	693682,12	673431,77
306	693679,51	673405,03
307	693727,76	673370,06

308	693785,33	673365,14
309	693806,91	673320,76
310	694312,22	673221,32
311	694318,12	673220,15
312	694352,58	673345,57
313	694398,29	673346,16
314	694405,61	673361,08
315	694420,22	673390,87
316	694450,94	673453,51
317	694458,15	673468,21
318	694461,40	673474,85
319	694481,66	673516,15
320	694560,03	673684,47
321	694561,07	673686,72
322	694565,82	673696,92
323	694566,21	673697,75
324	694588,20	673771,40
325	694625,16	673895,14
326	694632,17	673918,62
327	694633,31	673922,43
328	694675,50	674066,57
329	694695,97	674136,52
330	694697,60	674142,08
331	694700,95	674153,52
332	694717,39	674209,69
333	694735,83	674272,71
334	694736,91	674276,43
335	694738,57	674282,12
336	694760,75	674358,44
337	694846,75	674654,32
338	694852,55	674674,28
339	694859,71	674698,93
340	694891,00	674835,39
341	694894,74	674851,69
342	695064,03	675057,97
343	695065,95	675060,31
344	695067,56	675062,28
345	695097,64	675098,93
346	695133,55	675142,68
347	695169,67	675186,69
348	695173,96	675191,91
349	695202,46	675226,64
350	695218,95	675246,73
351	695218,96	675246,75
352	695282,37	675324,02
353	695296,57	675341,32
354	695270,06	675346,60
355	695314,90	675468,71



356	695321,19	675489,13
357	695324,93	675501,53
358	695277,04	675570,03
359	695230,55	675636,51
360	695126,33	675785,16
361	695118,79	675778,94
362	695116,88	675781,63
363	695094,89	675815,66
364	695058,04	675861,72
365	695010,76	675830,47
366	694873,76	675763,44
367	694833,35	675743,67
368	694558,41	675812,42
369	694556,71	675812,84
370	694519,85	675822,06
371	694505,44	675832,60
372	694371,01	675930,91
373	694363,18	675939,43
374	694359,77	675943,15
375	694294,37	676014,31
376	694235,50	676114,26
377	694183,34	676211,86
378	694010,58	676296,76
379	694009,42	676297,34
380	694002,77	676300,60
381	693943,55	676248,29
382	693928,00	676221,69
383	693900,57	676153,57
384	693894,61	676138,75
385	693894,92	676069,60
386	693685,91	676194,99
387	693516,63	676297,19
388	693389,67	676382,04
389	693375,71	676390,11
390	693309,55	676468,37
391	693304,08	676487,16
392	693294,90	676520,81
393	693277,99	676538,25
394	693246,22	676549,49
395	693204,88	676637,60
396	693132,19	676795,88
397	693128,49	676803,93
398	693055,33	676956,68
399	693105,63	677098,60
400	693134,81	677202,16
401	693177,87	677334,77
402	693238,35	677475,03
403	693260,49	677460,57

404	693299,14	677492,51
405	693297,18	677526,15
406	693327,69	677567,79
407	693382,39	677578,61
408	693440,51	677426,81
409	693553,77	677476,40
410	693574,51	677488,95
411	693615,17	677513,59
412	693640,65	677526,82
413	693704,31	677559,44
414	693709,26	677561,98
415	693715,42	677565,02
416	693723,60	677537,75
417	693765,71	677481,58
418	693785,25	677481,33
419	693790,33	677481,26
420	693809,53	677448,32
421	693845,15	677439,18
422	693887,91	677516,27
423	693967,29	677658,32
424	693969,40	677663,65
425	693972,19	677669,97
426	693996,92	677724,55
427	694011,62	677799,27
428	694025,01	677868,75
429	694026,78	677872,44
430	694030,11	677879,31
431	694024,41	677890,08
432	694018,44	677890,32
433	694012,33	677899,21
434	693989,87	677897,75
435	693947,35	677880,90
436	693929,36	677877,07
437	693926,09	677883,17
438	693919,29	677884,63
439	693913,12	677885,19
440	693904,30	677889,88
441	693928,54	677949,67
442	693959,16	677956,89
443	693963,82	677958,00
444	693971,55	677978,19
445	693985,21	677991,46
446	694011,13	678003,53
447	694039,42	678010,28
448	694053,74	678009,27
449	694060,02	678007,48
450	694084,27	677993,33
451	694119,47	677981,07

452	694148,73	677981,93
453	694160,09	677985,24
454	694202,58	677994,50
455	694236,22	678008,72
456	694250,26	678034,51
457	694346,16	677985,80
458	694410,85	677954,56
459	694492,92	677836,76
460	694613,19	677834,21
461	694656,43	677839,45
462	694668,01	677833,30
463	694652,06	677900,28
464	694754,80	677850,09
465	694768,58	677900,77
466	694880,46	677856,69
467	694903,71	677933,42
468	694981,23	677907,39
469	694985,96	677905,80
470	694904,26	677795,47
471	694944,07	677773,48
472	694975,96	677739,86
473	695044,43	677759,32
474	695117,68	677798,73
475	695205,42	677865,34
476	695251,68	677835,69
477	695254,34	677823,45
478	695254,14	677809,12
479	695262,17	677783,59
480	695246,19	677730,93
481	695278,23	677670,81
482	695317,89	677664,39
483	695349,00	677670,25
484	695365,89	677727,97
485	695413,40	677896,83
486	695406,37	677946,91
487	695461,58	677993,10
488	695495,21	678044,20
489	695525,64	678071,81
490	695525,58	678071,86
491	695495,62	678105,21
492	695449,58	678131,35
493	695404,13	678128,05
494	695388,57	678152,76
495	695384,85	678177,12
496	695395,98	678233,58
497	695420,16	678247,44
498	695368,02	678323,54
499	695403,40	678384,81

500	695438,74	678446,49
501	695445,98	678441,30
502	695464,76	678430,04
503	695478,95	678417,93
504	695478,31	678440,04
505	695478,16	678444,09
506	695486,38	678508,48
507	695496,98	678512,79
508	695532,10	678512,99
509	695615,78	678495,46
510	695639,94	678504,44
511	695674,12	678524,06
512	695734,84	678539,65
513	695785,60	678546,50
514	695800,59	678549,34
515	695845,14	678550,44
516	695891,59	678561,80
517	695917,01	678566,24
518	695957,73	678607,45
519	696011,06	678649,43
520	696018,75	678666,39
521	696026,29	678682,58
522	696044,64	678723,01
523	696050,27	678732,12
524	696077,70	678770,38
525	696089,81	678780,53
526	696154,40	678832,60
527	696167,64	678843,35
528	696204,46	678860,69
529	696234,74	678892,50
530	696254,91	678912,45
531	696313,26	678939,54
532	696367,69	678953,22
533	696375,17	678954,93
534	696406,36	678970,48
535	696424,40	678997,54
536	696415,79	679038,77
537	696403,60	679094,05
538	696402,65	679145,58
539	696421,01	679180,60
540	696464,77	679265,28
541	696482,51	679306,14
542	696503,55	679356,03
543	696544,45	679407,85
544	696562,29	679451,40
545	696592,06	679473,20
546	696674,32	679520,72
547	696722,53	679551,38

548	696726,42	679555,51
549	696741,16	679573,28
550	696771,75	679611,45
551	696812,81	679662,66
552	696893,28	679800,28
553	696949,60	679946,62
554	696972,10	679991,89
555	697044,00	680068,94
556	697108,55	680122,74
557	697183,17	680184,10
558	697232,88	680238,34
559	697259,15	680280,46
560	697273,78	680312,92
561	697289,85	680339,10
562	697316,52	680355,36
563	697338,38	680358,23
564	697398,23	680351,94
565	697468,80	680382,54
566	697492,84	680364,51
567	697535,25	680332,68
568	697581,32	680298,55
569	697590,52	680296,22
570	697701,30	680236,54
571	697741,62	680181,97
572	697812,78	680085,68
573	697783,47	680053,56
574	697905,14	680091,74
575	697964,66	680111,28
576	698085,25	680148,93
577	698188,23	680180,79
578	698233,48	680194,73
579	698238,33	680196,22
580	698296,32	680214,07
581	698307,98	680217,66
582	698273,79	680282,96
583	698310,39	680347,90
584	698339,14	680391,12
585	698428,64	680545,95
586	698491,58	680568,32
587	698635,10	680619,86
588	698706,21	680620,96
589	698861,87	680654,84
590	698875,25	680673,66
591	698918,59	680658,86
592	698943,17	680704,06
593	698990,49	680674,13
594	698947,34	680535,37
595	698966,45	680529,92

596	699014,65	680520,04
597	699034,00	680515,49
598	699058,91	680507,84
599	699081,08	680497,97
600	699102,18	680483,32
601	699113,09	680465,05
602	699131,19	680417,77
603	699148,59	680393,49
604	699176,96	680375,63
605	699193,76	680357,96
606	699200,91	680340,38
607	699236,23	680296,86
608	699291,63	680252,21
609	699316,12	680232,46
610	699378,39	680182,24
611	699370,03	680149,86
612	699366,78	680110,40
613	699353,43	680057,90
614	699336,18	679912,19
615	699316,20	679736,35
616	699242,47	679395,64
617	699211,49	679243,02
618	699194,55	679184,68
619	699200,30	679145,88
620	699201,34	679137,06
621	699170,36	679159,88
622	699146,06	679180,40
623	699139,55	679185,07
624	699127,83	679122,30
625	698770,38	678942,86
626	698564,71	678814,20
627	698507,42	678784,85
628	698488,98	678789,04
629	698488,98	678789,04
630	698480,76	678790,91
631	698482,26	678780,93
632	698490,26	678697,06
633	698501,41	678617,80
634	698508,17	678513,53
635	698518,64	678408,25
636	698532,87	678259,50
637	698532,85	678257,89
638	698532,85	678254,09
639	698536,40	678241,88
640	698536,83	678239,63
641	698575,58	678098,67
642	698595,46	678028,61
643	698619,17	677975,61

644	698527,80	677943,18
645	698602,85	677747,38
646	698663,60	677676,11
647	698676,85	677664,39
648	698715,93	677683,62
649	698753,43	677693,67
650	698822,87	677525,63
651	698869,28	677483,02
652	699026,71	677428,07
653	699138,77	677388,48
654	699247,24	677351,49
655	699323,24	677325,98
656	699395,58	677299,20
657	699399,03	677297,78
658	699424,25	677302,13
659	699431,03	677306,08
660	699459,45	677322,69
661	699524,61	677352,73
662	699588,11	677386,37
663	699664,73	677462,52
664	699707,26	677516,27
665	699765,87	677585,68
666	699863,56	677578,26
667	699876,84	677577,25
668	700032,47	677565,43
669	700186,06	677553,86
670	700188,04	677553,70
671	700217,18	677485,30
672	700250,34	677423,94
673	700271,10	677385,54
674	700319,04	677348,95
675	700384,26	677324,69
676	700396,00	677347,99
677	700483,12	677527,89
678	700501,77	677596,59
679	700542,96	677658,32
680	700607,54	677664,67
681	700657,65	677736,89
682	700660,21	677729,19
683	700666,31	677710,77
684	700675,22	677733,67
685	700691,45	677755,40
686	700706,47	677770,02
687	700727,14	677782,61
688	700856,19	677778,58
689	700960,60	677779,89
690	701036,96	677752,66
691	701098,53	677732,38

692	701169,91	677642,17
693	701263,81	677525,81
694	701255,74	677493,41
695	701268,12	677492,43
696	701268,12	677492,43
697	701285,01	677488,22
698	701337,90	677510,32
699	701319,21	677567,80
700	701360,66	677611,11
701	701364,74	677616,39
702	701396,85	677652,76
703	701439,19	677647,83
704	701510,85	677639,68
705	701617,51	677670,95
706	701623,84	677640,87
707	701681,77	677645,20
708	701696,26	677653,54
709	701780,78	677648,94
710	701790,56	677658,40
711	701844,63	677586,50
712	701859,94	677565,36
713	701875,28	677553,32
714	701896,35	677551,29
715	701897,27	677532,78
716	701970,88	677520,94
717	701973,88	677537,47
718	701996,87	677533,24
719	701996,87	677533,24
720	702036,60	677646,57
721	702142,30	677727,84
722	702142,34	677727,87
723	702200,90	677669,80
724	702377,96	677494,25
725	702398,11	677474,27
726	702398,13	677474,17
727	702419,95	677498,03
728	702449,17	677529,98
729	702474,66	677557,88
730	702490,18	677574,86
731	702501,38	677584,85
732	702538,13	677617,66
733	702578,31	677645,20
734	702583,34	677648,48
735	702689,10	677717,15
736	702760,21	677788,18
737	702821,68	677754,78
738	702906,46	677700,07
739	703115,31	677574,29

740	703163,24	677541,68
741	703244,69	677488,04
742	703324,09	677438,97
743	703327,84	677436,49
744	703339,09	677429,02
745	703342,25	677426,70
746	703281,11	677273,70
747	703221,04	677304,54
748	703222,09	677319,10
749	703208,85	677331,71
750	703177,88	677296,98
751	703170,81	677251,85
752	703134,93	677244,41
753	703110,03	677213,96
754	703078,70	677139,85
755	703073,72	677128,09
756	703124,96	677095,71
757	703067,27	677001,89
758	703185,55	676875,84
759	703108,39	676786,73
760	703064,41	676706,01
761	703054,20	676701,87
762	703049,39	676678,32
763	703040,00	676641,26
764	703030,96	676596,72
765	703029,17	676559,21
766	702932,08	676411,92
767	702922,68	676410,07
768	702828,41	676469,59
769	702716,03	676450,96
770	702664,81	676465,09
771	702645,80	676472,10
772	702619,59	676496,09
773	702610,70	676503,38
774	702602,75	676529,21
775	702590,09	676536,88
776	702585,19	676538,00
777	702520,52	676539,59
778	702465,76	676453,38
779	702375,47	676466,10
780	702325,38	676443,03
781	702304,52	676421,71
782	702315,86	676371,69
783	702341,28	676296,90
784	702381,78	676249,37
785	702399,59	676196,90
786	702385,78	676157,60
787	702384,58	676154,62

788	702362,17	676168,53
789	702347,87	676186,60
790	702341,89	676199,42
791	702317,62	676222,67
792	702294,43	676246,37
793	702283,64	676234,73
794	702266,99	676212,14
795	702256,81	676206,37
796	702237,12	676186,37
797	702237,70	676170,10
798	702232,56	676152,19
799	702224,67	676131,60
800	702235,81	676124,34
801	702226,00	676051,68
802	702226,89	675989,81
803	702222,49	675948,61
804	702237,25	675899,62
805	702254,41	675893,05
806	702260,68	675872,10
807	702269,41	675864,58
808	702264,96	675858,03
809	702207,65	675907,53
810	702138,13	675941,20
811	702130,17	675951,10
812	702109,43	675983,64
813	702072,80	676044,86
814	702071,76	676046,61
815	702007,43	676130,56
816	701992,23	676150,40
817	701980,38	676164,92
818	701941,68	676212,40
819	701869,80	676171,49
820	701855,87	676178,27
821	701829,83	676190,96
822	701808,75	676201,21
823	701839,12	676334,29
824	701781,22	676414,34
825	701737,37	676472,38
826	701813,66	676531,87
827	701787,29	676557,05
828	701820,31	676631,20
829	701789,10	676679,57
830	701826,03	676705,63
831	701844,90	676718,94
832	701915,93	676779,43
833	701881,34	676807,43
834	701761,02	676904,80
835	701756,68	676909,55

836	701742,33	676898,21
837	701736,30	676893,44
838	701711,32	676873,71
839	701663,05	676835,59
840	701616,05	676798,48
841	701591,22	676732,43
842	701586,97	676709,96
843	701581,60	676670,81
844	701504,30	676583,07
845	701479,22	676542,30
846	701468,29	676530,23
847	701440,78	676499,85
848	701437,34	676496,04
849	701427,34	676483,95
850	701424,76	676480,83
851	701420,78	676476,01
852	701413,95	676457,20
853	701411,15	676401,67
854	701407,86	676386,56
855	701397,25	676370,01
856	701416,61	676354,50
857	701342,51	676328,09
858	701303,09	676309,08
859	701287,50	676301,57
860	701233,02	676263,89
861	701234,64	676257,76
862	701256,26	676175,98
863	701176,49	676098,95
864	701178,57	676093,38
865	701222,30	675976,69
866	701231,96	675948,77
867	701224,95	675912,78
868	701176,19	675806,21
869	701171,33	675794,69
870	701172,87	675742,89
871	701229,14	675733,10
872	701240,98	675693,43
873	701263,45	675689,05
874	701262,89	675683,08
875	701254,84	675596,80
876	701246,91	675511,70
877	701242,49	675466,21
878	701230,69	675344,87
879	701230,66	675344,87
880	701136,76	675333,40
881	701144,47	675306,29
882	701153,21	675275,56
883	701090,87	675264,84

884	701062,28	675232,33
885	701076,30	675174,46
886	701076,33	675174,37
887	700985,59	675148,84
888	700834,66	675106,08
889	700827,14	675103,95
890	700857,23	675050,97
891	700941,54	674902,47
892	700981,26	674833,05
893	700984,19	674825,92
894	700925,14	674789,69
895	700888,43	674775,94
896	700804,24	674725,05
897	700696,90	674656,75
898	700688,12	674651,17
899	700672,43	674642,84
900	700622,52	674598,24
901	700608,39	674584,94
902	700594,46	674569,37
903	700583,54	674564,28
904	700495,24	674610,11
905	700486,67	674621,28
906	700482,54	674616,11
907	700442,03	674565,31
908	700433,86	674549,03
909	700427,16	674535,66
910	700426,23	674533,81
911	700425,30	674531,95
912	700412,89	674507,21
913	700411,58	674505,02
914	700405,24	674494,47
915	700390,99	674470,76
916	700391,00	674470,67
917	700353,47	674426,65
918	700308,64	674384,90
919	700252,34	674350,34
920	700252,30	674350,40
921	700252,30	674350,40
922	700240,70	674340,51
923	700221,41	674310,63
924	700206,14	674296,35
925	700197,43	674289,83
926	700176,89	674274,83
927	700101,32	674211,47
928	700024,84	674143,20
929	700007,89	674133,77
930	699949,36	674103,20
931	699925,09	674076,19

932	699909,76	674061,78
933	699840,15	674020,22
934	699788,30	673986,58
935	699786,80	673988,55
936	699779,37	673983,02
937	699768,76	673974,74
938	699753,23	673961,79
939	699737,96	673944,19
940	699710,57	673910,37
941	699702,81	673901,82
942	699689,09	673883,44
943	699685,21	673875,93
944	699682,36	673865,84
945	699674,34	673838,13
946	699671,51	673826,56
947	699658,31	673807,92
948	699641,75	673769,35
949	699628,61	673741,27
950	699611,79	673705,80
951	699602,99	673691,04
952	699594,97	673680,43
953	699585,91	673672,40
954	699569,25	673657,74
955	699541,75	673635,79
956	699530,65	673624,94
957	699522,59	673616,83
958	699511,72	673604,92
959	699500,34	673594,83
960	699495,71	673590,38
961	699486,25	673585,46
962	699471,62	673580,79
963	699446,01	673573,98
964	699425,45	673569,44
965	699407,16	673563,38
966	699396,06	673557,08
967	699379,78	673547,74
968	699367,17	673540,30
969	699355,58	673533,82
970	699347,49	673531,22
971	699335,13	673528,06
972	699321,13	673523,40
973	699307,00	673518,98
974	699293,50	673516,84
975	699274,96	673513,18
976	699254,39	673506,90
977	699244,29	673503,79
978	699226,69	673498,09
979	699212,72	673493,18

980	699201,07	673485,93
981	699184,62	673475,43
982	699164,69	673460,41
983	699147,61	673446,69
984	699135,19	673434,52
985	699125,87	673422,61
986	699118,31	673410,65
987	699118,28	673410,68
988	699089,20	673371,33
989	699074,71	673351,41
990	699071,63	673347,03
991	699060,24	673330,59
992	699048,85	673314,15
993	699037,48	673297,71
994	699031,38	673289,53
995	699027,10	673280,49
996	699018,54	673262,39
997	699009,99	673244,31
998	699001,44	673226,21
999	698999,29	673221,70
1000	698877,20	673279,46
1001	698826,54	673302,51
1002	698826,54	673302,51
1003	698826,54	673302,51
1004	698826,54	673302,51
1005	698821,92	673304,62
1006	698821,92	673304,62
1007	698626,70	673393,48
1008	698624,03	673392,14
1009	698622,01	673391,13
1010	698617,78	673388,97
1011	698608,95	673383,53
1012	698616,92	673371,16
1013	698609,99	673362,11
1014	698591,36	673347,26
1015	698581,68	673328,96
1016	698579,99	673327,53
1017	698572,55	673321,21
1018	698578,02	673315,17
1019	698617,89	673260,46
1020	698626,75	673247,15
1021	698643,10	673209,02
1022	698646,02	673203,03
1023	698650,55	673190,35
1024	698656,03	673178,46
1025	698662,01	673165,57
1026	698690,38	673132,09
1027	698714,97	673098,62

1028	698717,49	673093,13
1029	698732,03	673028,42
1030	698740,34	673004,62
1031	698763,73	672974,69
1032	698786,12	672944,50
1033	698838,80	672878,61
1034	698851,40	672875,88
1035	698849,15	672872,25
1036	698857,20	672829,08
1037	698871,35	672768,63
1038	698868,58	672763,50
1039	698855,55	672739,42
1040	698836,42	672714,54
1041	698817,69	672688,86
1042	698790,82	672650,07
1043	698720,42	672528,01
1044	698720,29	672523,33
1045	698717,47	672416,53
1046	698711,26	672416,54
1047	698467,14	672416,66
1048	698459,68	672408,67
1049	698389,53	672419,32
1050	698302,57	672455,98
1051	698200,56	672457,18
1052	698087,64	672452,69
1053	697930,22	672447,29
1054	697690,72	672445,31
1055	697678,83	672352,33
1056	697667,10	672219,55
1057	697661,05	672161,56
1058	697656,50	672126,45
1059	697655,25	672040,07
1060	697642,73	671923,34
1061	697640,16	671865,58
1062	697634,13	671737,46
1063	697633,69	671728,11
1064	697643,74	671718,67
1065	697650,84	671695,76
1066	697673,11	671615,00
1067	697672,49	671569,01
1068	697671,57	671500,09
1069	697654,48	671460,97
1070	697649,39	671440,85
1071	697631,07	671346,02
1072	697631,32	671328,04
1073	697633,80	671305,78
1074	697642,63	671294,50
1075	697659,62	671283,27

1076	697707,52	671269,99
1077	697723,94	671260,11
1078	697794,44	671194,30
1079	697806,26	671149,96
1080	697820,25	671123,27
1081	697835,05	671108,38
1082	697879,19	671086,99
1083	697936,83	671023,55
1084	697944,61	671011,47
1085	697976,74	670961,48
1086	698002,30	670907,76
1087	698003,10	670895,82
1088	698012,20	670899,07
1089	698019,78	670875,52
1090	698027,92	670829,77
1091	698038,52	670782,97
1092	698046,26	670748,84
1093	698050,68	670729,34
1094	698062,30	670678,06
1095	698071,85	670651,73
1096	698081,90	670628,35
1097	698095,28	670597,23
1098	698129,05	670611,09
1099	698164,85	670630,79
1100	698192,18	670638,32
1101	698217,36	670647,87
1102	698226,29	670653,31
1103	698272,67	670666,89
1104	698327,64	670679,34
1105	698354,19	670676,98
1106	698361,04	670691,98
1107	698408,75	670694,62
1108	698473,47	670693,07
1109	698529,93	670680,12
1110	698608,71	670668,19
1111	698644,49	670651,79
1112	698680,97	670647,63
1113	698734,03	670626,54
1114	698761,82	670617,45
1115	698762,03	670573,29
1116	698780,38	670562,78
1117	698786,22	670594,89
1118	698800,91	670608,03
1119	698841,22	670597,22
1120	698956,15	670573,71
1121	699023,30	670550,41
1122	699043,64	670543,30
1123	699111,52	670517,03

1124	699121,41	670516,30
1125	699168,04	670502,03
1126	699160,70	670485,98
1127	699174,09	670480,91
1128	699182,73	670496,73
1129	699225,76	670481,06
1130	699259,89	670477,61
1131	699291,86	670467,35
1132	699309,72	670460,58
1133	699272,54	670443,69
1134	699277,19	670434,99
1135	699320,27	670454,89
1136	699356,64	670445,28
1137	699426,42	670420,49
1138	699437,73	670415,62
1139	699491,26	670404,60
1140	699509,64	670397,84
1141	699565,03	670386,16
1142	699601,61	670378,36
1143	699656,21	670358,09
1144	699699,46	670343,73
1145	699746,33	670330,51
1146	699815,67	670312,46
1147	699869,87	670305,94
1148	699922,17	670302,48
1149	699969,20	670301,73
1150	700060,07	670308,19
1151	700129,33	670322,60
1152	700158,96	670331,49
1153	700202,98	670346,89
1154	700205,46	670353,41
1155	700263,14	670381,66
1156	700290,75	670389,66
1157	700342,30	670403,84
1158	700356,97	670409,17
1159	700376,01	670417,00
1160	700420,09	670439,97
1161	700450,06	670452,55
1162	700467,24	670458,12
1163	700509,45	670468,94
1164	700532,13	670478,10
1165	700561,70	670470,45
1166	700584,28	670472,80
1167	700599,01	670476,44
1168	700651,45	670491,70
1169	700700,17	670484,74
1170	700714,14	670485,79
1171	700713,94	670474,00

1172	700739,61	670468,06
1173	700777,77	670456,92
1174	700814,77	670461,88
1175	700831,63	670463,42
1176	700880,84	670456,98
1177	700885,29	670474,03
1178	700927,09	670467,33
1179	700943,12	670464,78
1180	700994,90	670458,04
1181	701003,21	670449,63
1182	701049,95	670447,02
1183	701056,30	670453,18
1184	701076,73	670451,97
1185	701130,07	670437,63
1186	701136,53	670435,89
1187	701173,55	670425,58
1188	701173,81	670425,48
1189	701196,35	670431,01
1190	701330,66	670420,42
1191	701335,64	670420,02
1192	701343,20	670419,86
1193	701396,39	670418,76
1194	701399,38	670418,55
1195	701405,87	670418,10
1196	701447,58	670415,17
1197	701487,01	670410,17
1198	701590,31	670394,34
1199	701642,15	670385,01
1200	701694,05	670377,58
1201	701743,07	670369,47
1202	701778,60	670363,81
1203	701811,95	670350,65
1204	701846,79	670339,27
1205	701883,32	670330,83
1206	701930,05	670324,29
1207	701999,26	670293,61
1208	702003,34	670290,01
1209	702020,60	670284,31
1210	702023,55	670285,30
1211	702030,36	670288,10
1212	702054,88	670298,41
1213	702068,98	670284,84
1214	702293,51	670232,14
1215	702310,42	670227,32
1216	702363,60	670218,27
1217	702393,77	670210,89
1218	702534,56	670176,47
1219	702631,73	670152,71

1220	702663,24	670145,15
1221	702682,17	670150,56
1222	702715,53	670138,28
1223	702714,04	670131,96
1224	702770,64	670113,00
1225	702772,07	670119,13
1226	702825,81	670098,22
1227	702835,65	670085,69
1228	702849,33	670071,02
1229	702875,63	670070,87
1230	702926,09	670057,93
1231	702978,38	670044,52
1232	703033,14	670034,21
1233	703046,69	670030,15
1234	703078,16	670020,69
1235	703149,02	670003,17
1236	703136,90	669910,10
1237	703237,48	669890,60
1238	703256,74	669886,93
1239	703365,40	669877,68
1240	703389,04	669876,01
1241	703420,59	669875,02
1242	703438,94	669876,00
1243	703472,52	669875,83
1244	703489,37	669865,81
1245	703545,62	669883,23
1246	703546,19	669883,58
1247	703579,73	669904,29
1248	703623,85	669899,59
1249	703634,46	669918,17
1250	703643,63	669914,53
1251	703647,63	669901,09
1252	703662,57	669890,54
1253	703694,00	669888,21
1254	703747,58	669893,30
1255	703773,39	669889,25
1256	703787,19	669883,38
1257	703806,58	669902,98
1258	703816,22	669913,41
1259	703831,71	669926,10
1260	703885,20	669974,12
1261	703887,80	669976,50
1262	703971,37	670010,07
1263	703988,71	670031,09
1264	703991,24	670036,59
1265	703994,98	670044,67
1266	704013,80	670085,42
1267	704015,98	670089,70

1268	704020,91	670099,33
1269	704041,12	670127,84
1270	704066,34	670163,44
1271	704079,06	670181,39
1272	704094,67	670203,42
1273	704118,59	670235,62
1274	704133,10	670254,16
1275	704135,24	670256,90
1276	704152,14	670275,13
1277	704187,13	670307,29
1278	704198,44	670317,43
1279	704202,31	670320,43
1280	704239,76	670349,62
1281	704271,00	670375,20
1282	704274,52	670378,10
1283	704302,94	670401,39
1284	704321,66	670415,57
1285	704430,91	670466,77
1286	704494,34	670491,42
1287	704566,37	670518,87
1288	704590,14	670542,75
1289	704592,60	670552,96
1290	704603,66	670614,43
1291	704617,47	670644,19
1292	704634,47	670680,72
1293	704636,72	670697,99
1294	704638,09	670709,80
1295	704638,85	670716,45
1296	704647,84	670794,47
1297	704648,03	670796,27
1298	704646,77	670801,84
1299	704638,37	670825,91
1300	704630,15	670848,65
1301	704590,09	670921,97
1302	704583,36	670943,57
1303	704584,17	670976,30
1304	704595,62	670990,12
1305	704598,91	670993,38
1306	704602,49	670996,93
1307	704611,97	671006,33
1308	704619,48	671013,37
1309	704630,05	671022,36
1310	704631,71	671023,97
1311	704641,07	671032,84
1312	704655,94	671047,25
1313	704663,12	671050,62
1314	704677,32	671057,90
1315	704674,13	671065,52

1316	704698,22	671129,71
1317	704699,35	671138,46
1318	704682,47	671214,20
1319	704659,71	671301,82
1320	704658,31	671326,67
1321	704668,63	671370,58
1322	704687,73	671450,69
1323	704695,52	671528,91
1324	704696,86	671528,52
1325	704697,00	671529,36
1326	704692,25	671537,21
1327	704688,45	671543,67
1328	704678,53	671553,43
1329	704644,48	671582,20
1330	704597,56	671620,12
1331	704576,45	671638,05
1332	704580,97	671641,82
1333	704751,60	671783,95
1334	704830,39	671842,58
1335	704896,78	671899,50
1336	704948,18	671935,99
1337	705102,92	672053,55
1338	705285,95	672109,96
1339	705318,27	672130,96
1340	705361,44	672156,29
1341	705403,51	672183,30
1342	705419,93	672196,22
1343	705427,55	672202,30
1344	705431,22	672205,84
1345	705439,53	672223,07
1346	705445,48	672245,81
1347	705443,60	672258,88
1348	705450,26	672283,64
1349	705443,94	672294,14
1350	705460,80	672309,59
1351	705455,04	672317,32
1352	705405,93	672421,66
1353	705398,14	672436,90
1354	705396,13	672441,36
1355	705384,05	672460,64
1356	705369,88	672481,24
1357	705352,23	672504,61
1358	705323,25	672542,63
1359	705313,03	672554,43
1360	705157,31	672756,83
1361	705152,89	672763,70
1362	705057,19	672887,33
1363	705046,03	672905,14

1364	704931,35	673047,04
1365	704896,54	673091,35
1366	704878,72	673114,03
1367	704848,75	673154,34
1368	704836,37	673170,57
1369	704737,13	673297,74
1370	704754,08	673329,86
1371	704759,63	673346,48
1372	704760,25	673350,87
1373	704769,06	673414,06
1374	704772,44	673458,53
1375	704782,63	673518,41
1376	704786,55	673541,48
1377	704788,88	673559,06
1378	704792,57	673587,09
1379	704799,20	673647,62
1380	704813,49	673730,51
1381	704821,26	673756,61
1382	704822,32	673756,05
1383	704836,57	673748,64
1384	704837,03	673749,70
1385	704875,13	673802,31
1386	704948,72	673868,30
1387	704978,90	673892,11
1388	705035,92	673945,35
1389	705078,16	673994,41
1390	705122,63	674038,99
1391	705144,99	674077,51
1392	705173,92	674118,37
1393	705214,86	674183,43
1394	705244,39	674230,43
1395	705247,68	674235,68
1396	705247,82	674266,03
1397	705249,90	674285,10
1398	705267,76	674286,28
1399	705289,94	674286,69
1400	705308,43	674284,34
1401	705317,39	674284,55
1402	705340,75	674285,09
1403	705357,61	674281,12
1404	705432,36	674254,19
1405	705524,96	674223,33
1406	705573,70	674207,08
1407	705644,31	674213,72
1408	705665,18	674211,15
1409	705918,99	674153,40
1410	706071,70	674053,97
1411	706080,91	674058,71

1412	706129,40	674055,83
1413	706143,87	674053,08
1414	706243,18	674057,09
1415	706269,42	674060,11
1416	706488,86	674085,36
1417	706504,61	674087,17
1418	706509,43	674078,40
1419	706543,27	674122,92
1420	706553,70	674133,39
1421	706600,82	674159,30
1422	706615,87	674166,57
1423	706654,82	674205,03
1424	706684,42	674223,61
1425	706733,03	674230,50
1426	706792,67	674233,02
1427	706839,77	674251,43
1428	706951,62	674286,22
1429	707086,60	674317,96
1430	707115,14	674330,09
1431	707102,59	674234,40
1432	707105,46	674156,81
1433	707111,37	674047,16
1434	707112,42	674016,72
1435	707119,16	673820,37
1436	707121,42	673775,57
1437	707128,68	673605,39
1438	707132,31	673595,31
1439	707183,84	673441,41
1440	707185,73	673435,64
1441	707253,51	673228,81
1442	707167,20	673171,14
1443	707023,45	673072,64
1444	706946,15	673019,42
1445	706909,59	672994,39
1446	706714,53	672860,56
1447	706586,42	672772,69
1448	706448,95	672680,55
1449	706445,73	672678,21
1450	706325,96	672590,92
1451	706513,18	672327,51
1452	706596,60	672122,29
1453	706599,98	672063,43
1454	706546,53	671893,12
1455	706601,75	671832,53
1456	706677,61	671845,12
1457	706684,38	671837,76
1458	706743,37	671844,89
1459	706802,71	671709,34

1460	706816,81	671694,04
1461	706847,71	671710,98
1462	706872,13	671818,97
1463	706876,26	671818,79
1464	706877,02	671840,57
1465	707102,97	671868,52
1466	707243,28	671833,14
1467	707189,64	671712,91
1468	707170,50	671587,42
1469	707088,83	671548,76
1470	707088,79	671504,85
1471	707061,11	671364,14
1472	707148,57	671330,71
1473	707132,75	671290,98
1474	707128,52	671282,61
1475	707129,68	671255,89
1476	707157,78	671259,09
1477	707292,34	671257,88
1478	707400,26	671256,92
1479	707454,29	671251,65
1480	707714,86	671231,18
1481	707749,77	671238,99
1482	707834,17	671297,24
1483	707924,52	671351,22
1484	707978,31	671376,55
1485	708010,78	671399,97
1486	708165,11	671479,85
1487	708204,79	671507,43
1488	708221,41	671523,75
1489	708239,40	671541,40
1490	708253,24	671568,93
1491	708287,01	671650,46
1492	708375,82	671901,03
1493	708384,29	671896,29
1494	708598,76	671776,23
1495	708404,84	671657,93
1496	708389,39	671581,09
1497	708426,18	671580,80
1498	708547,31	671628,10
1499	708633,17	671631,13
1500	708640,18	671559,31
1501	708681,80	671487,04
1502	708666,02	671459,67
1503	708658,68	671413,40
1504	708662,28	671411,65
1505	708750,51	671373,14
1506	708779,60	671363,08
1507	708770,44	671247,99

1508	708762,59	671116,41
1509	708873,02	671122,34
1510	708876,44	671100,18
1511	708882,56	671081,48
1512	708778,89	671065,41
1513	708708,08	670907,86
1514	708724,72	670864,67
1515	708700,27	670767,13
1516	708686,34	670711,61
1517	708653,41	670724,82
1518	708606,70	670572,39
1519	708687,80	670524,68
1520	708678,25	670506,43
1521	708665,32	670485,26
1522	708664,67	670484,21
1523	708661,80	670479,61
1524	708587,81	670361,28
1525	708578,73	670351,80
1526	708578,89	670361,29
1527	708518,73	670393,84
1528	708504,01	670367,47
1529	708445,52	670291,40
1530	708434,05	670279,78
1531	708347,42	670185,05
1532	708315,75	670118,49
1533	708313,11	670076,52
1534	708309,44	670067,84
1535	708310,69	670066,03
1536	708312,26	670063,72
1537	708314,03	670064,93
1538	708322,47	670035,71
1539	708355,50	670024,89
1540	708294,06	669982,54
1541	708261,47	669973,05
1542	708249,15	669960,40
1543	708286,67	669946,07
1544	708306,64	669924,69
1545	708301,17	669890,30
1546	708306,23	669890,38
1547	708309,80	669797,03
1548	708317,30	669769,93
1549	708403,43	669718,25
1550	708448,17	669628,63
1551	708617,79	669593,84
1552	708645,07	669658,07
1553	708649,50	669658,26
1554	708679,27	669654,26
1555	708639,05	669587,87

1556	708631,86	669580,21
1557	708779,92	669552,31
1558	708816,84	669545,35
1559	708818,73	669544,99
1560	708820,54	669544,23
1561	708819,25	669540,93
1562	708839,80	669510,13
1563	708967,99	669486,40
1564	708977,49	669488,57
1565	708986,06	669498,96
1566	708988,35	669497,04
1567	709097,52	669406,08
1568	709099,93	669399,61
1569	709100,26	669387,73
1570	709127,15	669340,59
1571	709138,86	669320,39
1572	709153,22	669295,66
1573	709148,07	669294,88
1574	709167,74	669263,92
1575	709189,29	669229,97
1576	709189,67	669229,36
1577	709243,83	669169,19
1578	709212,27	669133,36
1579	709190,38	669109,80
1580	709181,28	669101,80
1581	709153,02	669075,30
1582	709118,67	669051,50
1583	709113,16	669047,99
1584	709036,70	668997,50
1585	709033,99	668995,62
1586	708977,01	668956,12
1587	708924,14	668920,16
1588	708911,43	668913,21
1589	708894,22	668906,17
1590	708864,12	668898,38
1591	708841,10	668893,57
1592	708831,25	668889,42
1593	708823,28	668886,05
1594	708812,93	668883,02
1595	708801,42	668879,66
1596	708796,24	668877,25
1597	708770,04	668847,04
1598	708748,84	668823,02
1599	708717,36	668786,30
1600	708713,67	668781,98
1601	708674,84	668736,51
1602	708670,31	668731,21
1603	708662,72	668720,55

1604	708658,07	668714,04
1605	708649,97	668698,95
1606	708645,20	668686,91
1607	708611,87	668603,62
1608	708607,93	668597,99
1609	708563,43	668560,88
1610	708321,11	668350,32
1611	708313,09	668343,34
1612	708357,40	668210,21
1613	708358,55	668206,78
1614	708359,14	668203,64
1615	708378,05	668103,11
1616	708379,03	668098,79
1617	708388,75	668019,64
1618	708377,41	667961,77
1619	708357,59	667912,24
1620	708234,99	667703,46
1621	708225,87	667688,07
1622	708249,53	667677,80
1623	708261,35	667655,03
1624	708266,66	667648,59
1625	708295,86	667622,50
1626	708304,23	667641,44
1627	708325,00	667632,04
1628	708316,44	667613,40
1629	708400,80	667576,08
1630	708417,38	667576,22
1631	708431,30	667565,54
1632	708431,79	667565,23
1633	708436,44	667562,43
1634	708440,92	667559,72
1635	708445,80	667556,78
1636	708450,58	667553,89
1637	708456,03	667550,60
1638	708462,22	667546,86
1639	708468,62	667542,99
1640	708474,82	667539,25
1641	708480,95	667535,54
1642	708481,37	667535,29
1643	708488,35	667532,53
1644	708495,00	667529,92
1645	708504,49	667526,16
1646	708510,99	667523,61
1647	708534,22	667514,44
1648	708577,74	667501,05
1649	708648,51	667468,98
1650	708673,56	667457,64
1651	708691,22	667469,94

1652	708701,84	667465,75
1653	708713,03	667461,37
1654	708724,21	667456,97
1655	708725,71	667456,39
1656	708733,82	667451,46
1657	708743,17	667445,81
1658	708751,59	667440,70
1659	708760,02	667435,60
1660	708768,44	667430,49
1661	708777,55	667424,97
1662	708786,68	667419,45
1663	708795,81	667413,92
1664	708804,94	667408,39
1665	708815,00	667402,30
1666	708826,25	667395,49
1667	708828,77	667390,71
1668	708833,20	667388,38
1669	708838,51	667385,60
1670	708847,37	667380,95
1671	708856,22	667376,31
1672	708865,08	667371,66
1673	708873,94	667367,00
1674	708882,78	667362,36
1675	708891,65	667357,71
1676	708900,50	667353,07
1677	708909,35	667348,43
1678	708918,21	667343,78
1679	708927,07	667339,13
1680	708935,91	667334,48
1681	709023,42	667288,57
1682	709058,08	667268,54
1683	709098,07	667211,91
1684	709102,96	667200,71
1685	709143,38	667136,15
1686	709166,28	667093,67
1687	709189,76	667045,93
1688	709212,55	667008,91
1689	709213,73	667006,71
1690	709225,10	666987,94
1691	709282,57	666894,76
1692	709309,28	666852,05
1693	709325,68	666825,74
1694	709344,57	666795,43
1695	709369,28	666759,30
1696	709406,71	666694,41
1697	709436,72	666646,24
1698	709448,75	666632,78
1699	709481,61	666592,68

1700	709474,12	666589,58
1701	709483,33	666584,47
1702	709500,05	666561,48
1703	709472,78	666540,25
1704	709490,34	666532,02
1705	709530,38	666513,28
1706	709539,99	666494,66
1707	709546,68	666484,32
1708	709566,21	666454,55
1709	709587,43	666415,51
1710	709593,28	666400,81
1711	709628,52	666349,02
1712	709665,35	666297,10
1713	709689,65	666247,66
1714	709690,46	666236,31
1715	709726,34	666182,22
1716	709729,02	666178,18
1717	709736,25	666170,51
1718	709728,24	666160,69
1719	709756,28	666133,87
1720	709800,21	666105,64
1721	709809,96	666090,46
1722	709815,76	666084,92
1723	709830,18	666071,15
1724	709855,15	666050,33
1725	709903,31	666015,94
1726	709911,32	666010,53
1727	709938,64	666000,73
1728	709972,24	665981,32
1729	710055,46	665945,71
1730	710081,42	665933,72
1731	710104,70	665930,18
1732	710151,40	665918,49
1733	710238,34	665907,10
1734	710356,13	665888,17
1735	710336,04	665786,21
1736	710332,10	665662,91
1737	710326,33	665573,66
1738	710329,03	665524,56
1739	710335,09	665419,12
1740	710334,89	665413,69
1741	710338,03	665408,43
1742	710441,58	665234,95
1743	710493,94	665227,97
1744	710454,46	665185,50
1745	710308,03	664945,88
1746	710362,17	664892,78
1747	710331,68	664860,35

1748	710251,11	664836,65
1749	710244,38	664834,67
1750	710180,14	664843,92
1751	710182,00	664816,33
1752	710190,79	664703,89
1753	710180,44	664687,39
1754	710133,02	664657,03
1755	710084,24	664681,61
1756	710002,60	664514,66
1757	710018,63	664429,30
1758	710014,83	664414,63
1759	710217,68	664283,48
1760	710152,47	664160,16
1761	710083,87	664034,16
1762	710080,81	664028,52
1763	710082,90	664026,09
1764	710114,33	663989,47
1765	710098,64	663969,34
1766	709976,42	663812,52
1767	709917,49	663697,36
1768	709855,43	663577,93
1769	709825,33	663460,69
1770	709800,03	663333,58
1771	709786,55	663252,11
1772	709782,53	663229,53
1773	709923,71	663272,27
1774	709964,51	663284,62
1775	710237,25	663368,63
1776	710247,84	663364,39
1777	710279,06	663351,88
1778	710358,24	663328,85
1779	710444,91	663312,24
1780	710487,09	663305,08
1781	710523,78	663357,28
1782	710574,71	663374,45
1783	710641,40	663338,80
1784	710642,27	663338,33
1785	710627,55	663275,52
1786	710682,89	663268,94
1787	710765,69	663259,10
1788	710771,64	663258,40
1789	710791,49	663256,04
1790	710825,09	663249,42
1791	710891,86	663236,25
1792	710925,65	663254,79
1793	710939,59	663241,62
1794	710949,73	663218,29
1795	710940,50	663197,09

1796	710925,47	663114,79
1797	710937,37	663075,47
1798	711054,98	663028,05
1799	711079,73	663024,79
1800	711078,68	662990,73
1801	711102,19	662979,65
1802	711084,32	662942,17
1803	711060,49	662899,33
1804	711055,84	662890,28
1805	711045,72	662876,19
1806	710991,53	662789,31
1807	710985,41	662761,02
1808	710959,63	662612,81
1809	710935,70	662620,05
1810	710926,85	662622,73
1811	710902,33	662547,03
1812	710883,07	662549,25
1813	710887,78	662586,53
1814	710863,74	662590,43
1815	710856,15	662596,81
1816	710840,31	662605,32
1817	710820,25	662610,52
1818	710813,53	662592,44
1819	710820,95	662579,57
1820	710823,13	662566,85
1821	710811,51	662541,97
1822	710792,03	662542,18
1823	710789,43	662531,66
1824	710785,59	662520,62
1825	710756,86	662521,20
1826	710771,88	662553,63
1827	710702,87	662576,85
1828	710736,59	662662,75
1829	710691,47	662674,07
1830	710684,59	662649,01
1831	710659,63	662664,62
1832	710650,16	662646,76
1833	710643,91	662647,41
1834	710637,90	662631,10
1835	710600,04	662501,32
1836	710559,48	662515,93
1837	710487,74	662566,57
1838	710486,67	662559,98
1839	710481,69	662529,06
1840	710457,73	662380,54
1841	710407,67	662077,25
1842	710405,75	662065,40
1843	710382,78	661923,86

1844	710346,32	661700,46
1845	710216,98	661738,48
1846	710145,98	661759,35
1847	710141,84	661751,47
1848	710192,64	661604,33
1849	710192,15	661594,65
1850	710174,64	661550,16
1851	710146,92	661485,71
1852	710136,25	661461,50
1853	710116,91	661453,55
1854	710025,95	661383,25
1855	710013,29	661372,23
1856	710006,57	661366,37
1857	710052,91	661320,62
1858	710094,66	661245,62
1859	710140,32	661166,59
1860	710152,59	661130,25
1861	710185,17	661030,43
1862	710214,58	661007,76
1863	710231,94	660980,39
1864	710245,15	660917,39
1865	710258,07	660859,85
1866	710258,85	660853,88
1867	710269,59	660771,86
1868	710282,37	660718,38
1869	710311,36	660596,54
1870	710342,19	660484,45
1871	710366,46	660452,09
1872	710368,91	660448,82
1873	710377,34	660437,58
1874	710391,22	660390,59
1875	710398,68	660289,88
1876	710400,64	660278,00
1877	710408,82	660278,80
1878	710411,70	660278,45
1879	710458,27	660255,47
1880	710479,54	660244,97
1881	710473,53	660216,97
1882	710466,02	660181,97
1883	710474,20	660152,65
1884	710493,94	660081,84
1885	710497,57	660072,81
1886	710501,30	660063,47
1887	710501,66	660051,06
1888	710502,06	660037,43
1889	710502,23	660031,38
1890	710505,88	659991,47
1891	710506,68	659988,15



1892	710513,97	659958,02
1893	710516,35	659949,35
1894	710523,60	659923,29
1895	710530,13	659899,72
1896	710531,21	659895,86
1897	710541,58	659858,55
1898	710549,04	659831,67
1899	710550,85	659825,15
1900	710558,91	659792,07
1901	710560,91	659785,50
1902	710567,68	659763,24
1903	710570,93	659763,14
1904	710575,07	659763,02
1905	710577,54	659762,95
1906	710600,68	659766,95
1907	710619,16	659774,47
1908	710627,86	659777,99
1909	710659,95	659793,29
1910	710737,87	659816,28
1911	710834,57	659839,85
1912	710847,66	659826,35
1913	710859,04	659835,23
1914	710894,75	659849,97
1915	710911,19	659855,00
1916	711139,25	659904,54
1917	711176,24	659912,57
1918	711184,07	659914,28
1919	711262,80	659921,99
1920	711266,36	659922,34
1921	711281,17	659923,79
1922	711436,67	659957,48
1923	711457,60	659966,32
1924	711495,05	660000,58
1925	711589,37	660150,12
1926	711630,50	660216,47
1927	711650,11	660226,62
1928	711811,76	660270,95
1929	711927,75	660257,91
1930	712135,22	660236,65
1931	712151,31	660236,58
1932	712217,97	660267,84
1933	712316,98	660285,12
1934	712323,87	660287,13
1935	712354,62	660296,12
1936	712364,19	660298,92
1937	712399,36	660298,78
1938	712406,10	660298,08
1939	712422,51	660294,79

1940	712444,33	660288,71
1941	712473,52	660280,57
1942	712478,12	660279,36
1943	712498,78	660273,91
1944	712506,83	660269,06
1945	712545,05	660232,59
1946	712549,32	660228,53
1947	712564,74	660213,80
1948	712586,24	660193,28
1949	712642,57	660163,67
1950	712679,90	660152,34
1951	712704,03	660145,01
1952	712709,38	660143,77
1953	712715,31	660142,43
1954	712718,43	660135,63
1955	712732,49	660141,22
1956	712735,66	660141,74
1957	712776,90	660144,91
1958	712800,82	660146,74
1959	712849,78	660150,48
1960	712853,77	660150,79
1961	712875,11	660152,42
1962	712908,01	660154,93
1963	712982,82	660176,19
1964	713002,06	660181,66
1965	713093,99	660210,24
1966	713152,92	660219,03
1967	713153,50	660214,66
1968	713263,79	660209,44
1969	713291,98	660211,02
1970	713308,32	660211,94
1971	713327,88	660218,58
1972	713399,90	660242,95
1973	713425,14	660251,49
1974	713436,12	660253,60
1975	713440,09	660254,03
1976	713494,21	660259,89
1977	713506,12	660259,00
1978	713543,41	660256,21
1979	713548,40	660255,83
1980	713567,88	660254,37
1981	713579,30	660253,52
1982	713591,51	660250,29
1983	713595,53	660249,22
1984	713601,56	660247,62
1985	713642,01	660236,92
1986	713716,44	660219,59
1987	713722,34	660219,99

1988	713748,49	660221,70
1989	713792,16	660241,15
1990	713856,59	660198,47
1991	713967,56	660125,35
1992	714074,28	660061,45
1993	714086,89	660056,75
1994	714162,76	660024,92
1995	714170,17	660021,82
1996	714182,54	660015,71
1997	714204,40	660004,93
1998	714293,47	659960,99
1999	714344,30	659945,26
2000	714371,34	659936,90
2001	714381,52	659939,06
2002	714423,23	659950,23
2003	714444,08	659955,82
2004	714465,64	659957,98
2005	714485,59	659960,00
2006	714495,66	659961,01
2007	714530,58	659964,52
2008	714557,52	659967,23
2009	714559,22	659966,83
2010	714601,84	659956,68
2011	714606,73	659955,52
2012	714609,70	659954,81
2013	714783,90	659935,16
2014	714786,72	659934,11
2015	714863,12	659905,42
2016	714940,99	659821,36
2017	714942,17	659819,92
2018	714944,71	659816,82
2019	714966,25	659790,52
2020	714990,81	659760,55
2021	714994,79	659756,44
2022	715001,29	659749,73
2023	715052,15	659697,24
2024	715118,84	659642,13
2025	715169,23	659616,93
2026	715228,42	659595,92
2027	715278,18	659560,94
2028	715282,76	659558,73
2029	715331,70	659535,01
2030	715339,09	659531,43
2031	715335,44	659441,75
2032	715373,69	659269,86
2033	715381,94	659240,85
2034	715400,30	659181,92
2035	715422,78	659090,60

2036	715447,73	658996,60
2037	715448,88	658992,25
2038	715475,88	658897,96
2039	715483,91	658875,44
2040	715507,21	658810,22
2041	715510,03	658774,18
2042	715509,77	658749,52
2043	715497,22	658696,19
2044	715431,86	658593,93
2045	715414,68	658567,07
2046	715411,67	658561,87
2047	715322,14	658408,03
2048	715306,88	658389,36
2049	715320,16	658369,40
2050	715412,82	658379,42
2051	715518,96	658343,28
2052	715578,79	658315,45
2053	715606,41	658318,34
2054	715647,00	658322,54
2055	715721,93	658294,10
2056	715795,73	658258,18
2057	715817,57	658202,22
2058	715828,39	658122,81
2059	715835,00	658025,71
2060	715836,53	657967,25
2061	715811,99	657915,78
2062	715769,85	657880,44
2063	715695,45	657785,98
2064	715647,90	657729,39
2065	715643,45	657733,27
2066	715624,17	657739,17
2067	715621,64	657733,84
2068	715627,15	657728,34
2069	715642,70	657715,59
2070	715611,71	657681,60
2071	715571,67	657644,98
2072	715565,31	657646,91
2073	715531,24	657615,01
2074	715535,94	657610,16
2075	715508,30	657580,91
2076	715493,71	657583,90
2077	715470,97	657560,92
2078	715463,42	657545,17
2079	715430,04	657524,77
2080	715406,32	657513,82
2081	715302,36	657439,21
2082	715288,74	657429,98
2083	715280,03	657424,06

2084	715267,56	657396,16
2085	715252,06	657388,66
2086	715244,15	657396,48
2087	715231,68	657393,67
2088	715175,28	657355,18
2089	715125,82	657315,76
2090	715109,42	657288,90
2091	715096,80	657294,73
2092	715066,01	657272,27
2093	715057,87	657291,95
2094	715044,62	657342,88
2095	715030,18	657353,49
2096	715022,15	657352,10
2097	715022,87	657336,01
2098	715030,70	657250,99
2099	715002,21	657233,43
2100	714970,30	657220,16
2101	714918,98	657200,10
2102	714888,67	657190,21
2103	714841,43	657177,10
2104	714786,22	657168,59
2105	714767,86	657165,40
2106	714744,23	657170,35
2107	714720,54	657148,31
2108	714693,55	657148,51
2109	714659,79	657151,31
2110	714646,71	657155,16
2111	714625,41	657158,22
2112	714619,78	657185,61
2113	714610,22	657186,88
2114	714603,15	657154,43
2115	714563,36	657159,27
2116	714475,25	657175,15
2117	714394,62	657187,57
2118	714370,93	657191,65
2119	714345,59	657194,02
2120	714324,87	657200,60
2121	714292,57	657206,66
2122	714262,03	657208,36
2123	714243,56	657212,83
2124	714223,18	657216,89
2125	714201,77	657220,80
2126	714205,63	657233,49
2127	714195,62	657235,70
2128	714193,16	657226,49
2129	714172,39	657229,50
2130	714132,42	657234,35
2131	714123,11	657235,31

2132	714096,56	657239,16
2133	714038,33	657246,30
2134	713983,21	657259,68
2135	713974,92	657263,35
2136	713958,21	657270,75
2137	713965,39	657282,12
2138	713882,92	657301,22
2139	713778,51	657331,56
2140	713657,74	657369,32
2141	713656,01	657363,70
2142	713637,47	657369,32
2143	713641,32	657381,76
2144	713568,62	657402,43
2145	713444,19	657439,96
2146	713446,65	657451,26
2147	713452,23	657469,80
2148	713462,45	657487,57
2149	713488,73	657539,52
2150	713577,24	657708,60
2151	713696,13	657998,98
2152	713718,99	658053,87
2153	713715,25	658058,07
2154	713701,59	658069,27
2155	713692,28	658079,31
2156	713689,86	658080,28
2157	713689,34	658099,55
2158	713690,41	658109,01
2159	713691,58	658111,85
2160	713698,06	658127,74
2161	713715,08	658170,70
2162	713730,97	658224,80
2163	713736,43	658243,40
2164	713745,96	658275,82
2165	713755,59	658315,08
2166	713765,68	658356,20
2167	713769,69	658391,69
2168	713794,12	658394,61
2169	713786,24	658411,72
2170	713784,31	658422,37
2171	713779,46	658448,97
2172	713782,68	658494,67
2173	713791,47	658619,23
2174	713791,85	658624,71
2175	713795,19	658672,07
2176	713798,53	658719,38
2177	713792,34	658720,55
2178	713793,81	658773,18
2179	713798,42	658816,44

2180	713799,77	658829,31
2181	713800,80	658832,37
2182	713796,56	658843,52
2183	713789,28	658864,59
2184	713788,25	658867,59
2185	713778,44	658895,98
2186	713776,30	658903,57
2187	713775,89	658905,02
2188	713765,92	658940,11
2189	713761,10	658957,14
2190	713757,96	658968,26
2191	713752,66	658991,15
2192	713751,54	658996,02
2193	713747,29	659014,43
2194	713743,06	659032,68
2195	713741,56	659039,19
2196	713739,09	659052,47
2197	713740,92	659079,15
2198	713742,28	659099,03
2199	713740,23	659127,56
2200	713739,83	659134,22
2201	713720,94	659128,99
2202	713687,82	659119,60
2203	713678,04	659114,60
2204	713671,33	659107,55
2205	713630,71	659095,06
2206	713596,67	659087,56
2207	713596,33	659087,50
2208	713526,55	659073,34
2209	713500,17	659068,20
2210	713499,89	659071,83
2211	713493,48	659076,69
2212	713448,12	659067,72
2213	713444,61	659067,19
2214	713438,01	659077,60
2215	713433,09	659085,10
2216	713401,76	659128,99
2217	713389,83	659144,78
2218	713385,95	659144,78
2219	713384,15	659145,08
2220	713382,33	659145,38
2221	713338,82	659150,74
2222	713337,05	659150,96
2223	713333,54	659151,35
2224	713253,35	659156,25
2225	713244,54	659156,21
2226	713204,61	659158,56
2227	713202,22	659164,24

2228	713202,05	659166,74
2229	713202,05	659166,75
2230	713159,25	659241,26
2231	713156,10	659249,76
2232	713146,91	659284,56
2233	713142,81	659304,91
2234	713120,87	659332,82
2235	713077,75	659381,49
2236	713073,58	659384,45
2237	713069,74	659387,18
2238	713030,94	659403,13
2239	713023,01	659402,73
2240	713023,00	659402,73
2241	713016,89	659402,42
2242	712997,09	659399,50
2243	712984,91	659395,99
2244	712982,59	659396,75
2245	712977,03	659398,56
2246	712967,48	659401,09
2247	712933,69	659413,64
2248	712910,99	659414,71
2249	712861,07	659416,86
2250	712857,25	659417,02
2251	712848,54	659427,32
2252	712842,20	659436,02
2253	712753,01	659549,93
2254	712722,00	659526,06
2255	712695,28	659503,35
2256	712642,62	659501,98
2257	712628,59	659501,61
2258	712628,58	659501,61
2259	712601,08	659475,70
2260	712615,69	659462,29
2261	712610,39	659443,62
2262	712586,85	659433,77
2263	712575,42	659430,22
2264	712570,87	659402,07
2265	712560,32	659383,77
2266	712538,69	659377,22
2267	712518,12	659368,93
2268	712501,33	659379,28
2269	712476,90	659374,66
2270	712455,71	659370,87
2271	712439,02	659357,68
2272	712434,55	659356,07
2273	712433,62	659363,30
2274	712422,30	659375,30
2275	712450,25	659389,02

2276	712425,57	659444,49
2277	712407,53	659484,60
2278	712395,46	659506,36
2279	712401,41	659517,75
2280	712403,39	659528,72
2281	712367,19	659521,04
2282	712363,15	659529,61
2283	712347,82	659572,76
2284	712311,52	659608,63
2285	712275,04	659586,24
2286	712262,71	659591,00
2287	712234,01	659592,16
2288	712219,11	659627,38
2289	712222,53	659682,53
2290	712164,59	659650,07
2291	712157,63	659661,16
2292	712137,41	659674,49
2293	712133,06	659677,23
2294	712062,32	659721,84
2295	712059,27	659724,03
2296	712036,54	659737,55
2297	712011,79	659744,48
2298	711967,08	659755,62
2299	711916,93	659768,11
2300	711916,93	659768,11
2301	711901,18	659771,71
2302	711901,18	659771,71
2303	711818,89	659781,08
2304	711775,05	659784,94
2305	711771,49	659785,32
2306	711767,93	659785,70
2307	711698,62	659791,17
2308	711677,49	659789,79
2309	711676,06	659795,55
2310	711676,06	659795,55
2311	711676,06	659795,55
2312	711660,50	659790,90
2313	711639,06	659786,93
2314	711614,83	659757,24
2315	711605,73	659750,70
2316	711595,26	659743,18
2317	711577,70	659728,88
2318	711559,79	659720,22
2319	711549,29	659716,22
2320	711533,97	659713,04
2321	711520,29	659716,48
2322	711498,35	659722,51
2323	711476,95	659715,58

2324	711481,79	659668,79
2325	711456,85	659665,44
2326	711424,31	659667,28
2327	711423,94	659660,62
2328	711367,92	659671,20
2329	711364,29	659671,80
2330	711325,92	659674,89
2331	711288,91	659678,33
2332	711240,88	659680,02
2333	711234,76	659680,30
2334	711216,19	659681,12
2335	711148,47	659686,22
2336	711098,19	659688,64
2337	711067,70	659690,07
2338	711063,72	659690,43
2339	711004,68	659695,99
2340	710981,86	659699,47
2341	710952,62	659702,24
2342	710910,45	659712,33
2343	710893,98	659707,32
2344	710877,67	659695,25
2345	710863,26	659682,43
2346	710841,59	659661,84
2347	710830,72	659652,75
2348	710821,08	659643,52
2349	710815,23	659638,32
2350	710800,52	659622,37
2351	710790,58	659616,28
2352	710775,86	659610,42
2353	710761,12	659604,19
2354	710746,50	659600,00
2355	710728,13	659598,60
2356	710718,06	659597,78
2357	710708,28	659597,49
2358	710688,87	659599,37
2359	710688,87	659599,37
2360	710688,87	659599,37
2361	710671,10	659603,63
2362	710664,26	659581,32
2363	710608,85	659501,00
2364	710588,80	659487,96
2365	710469,23	659460,48
2366	710454,59	659447,93
2367	710440,99	659440,82
2368	710423,66	659428,19
2369	710394,35	659408,29
2370	710287,49	659332,72
2371	710214,38	659283,08

2372	710165,27	659246,38
2373	710129,01	659230,78
2374	710116,69	659225,72
2375	710088,37	659209,87
2376	710072,97	659199,35
2377	710067,05	659196,70
2378	710060,12	659193,61
2379	710037,13	659185,11
2380	710016,36	659179,45
2381	709994,21	659173,85
2382	709987,18	659168,95
2383	709983,66	659167,49
2384	709972,88	659161,17
2385	709970,32	659159,65
2386	709960,97	659151,11
2387	709943,38	659136,23
2388	709932,54	659125,81
2389	709860,19	659041,67
2390	709814,09	658984,96
2391	709796,85	658966,86
2392	709753,04	658920,88
2393	709727,51	658889,90
2394	709633,32	658783,84
2395	709613,47	658764,14
2396	709593,54	658743,58
2397	709569,47	658725,31
2398	709552,95	658702,57
2399	709545,69	658691,78
2400	709534,28	658674,81
2401	709519,05	658651,73
2402	709504,67	658629,79
2403	709493,86	658608,54
2404	709481,55	658565,92
2405	709470,72	658519,72
2406	709464,83	658504,18
2407	709451,13	658468,58
2408	709431,17	658432,03
2409	709427,93	658421,94
2410	709419,78	658410,79
2411	709405,33	658397,31
2412	709387,04	658375,81
2413	709337,96	658309,91
2414	709336,15	658307,52
2415	709303,27	658264,47
2416	709282,93	658240,60
2417	709220,11	658162,55
2418	709204,80	658141,09
2419	709195,88	658128,83

2420	709183,57	658107,56
2421	709114,30	657997,71
2422	709094,80	657966,04
2423	709072,03	657929,88
2424	709064,11	657915,86
2425	709069,01	657909,43
2426	709066,64	657905,37
2427	709056,73	657892,31
2428	709046,92	657884,10
2429	709041,03	657879,97
2430	709033,77	657876,24
2431	709020,62	657872,12
2432	709004,33	657867,02
2433	708986,27	657862,89
2434	708970,17	657858,38
2435	708956,23	657856,02
2436	708945,24	657854,25
2437	708935,03	657854,25
2438	708924,43	657854,84
2439	708905,79	657855,63
2440	708892,44	657856,61
2441	708881,25	657856,81
2442	708872,22	657857,00
2443	708864,25	657856,21
2444	708856,01	657854,44
2445	708848,35	657852,28
2446	708841,68	657849,14
2447	708829,31	657843,06
2448	708819,41	657837,49
2449	708816,62	657835,92
2450	708805,99	657829,82
2451	708805,94	657829,79
2452	708784,36	657815,76
2453	708754,91	657800,45
2454	708732,34	657789,65
2455	708714,08	657779,64
2456	708675,31	657758,10
2457	708645,87	657742,00
2458	708623,10	657730,02
2459	708597,97	657717,65
2460	708544,27	657689,07
2461	708518,56	657676,50
2462	708494,44	657663,71
2463	708494,38	657663,68
2464	708437,80	657633,35
2465	708401,49	657612,14
2466	708354,38	657586,42
2467	708309,09	657560,75

2468	708283,22	657545,95
2469	708249,09	657529,10
2470	708232,34	657523,44
2471	708196,91	657512,79
2472	708165,59	657503,35
2473	708165,54	657503,33
2474	708150,66	657498,30
2475	708108,37	657485,83
2476	708028,57	657460,54
2477	707986,17	657446,80
2478	707926,39	657427,99
2479	707871,82	657410,32
2480	707814,18	657392,09
2481	707795,50	657385,99
2482	707795,43	657385,97
2483	707767,26	657376,77
2484	707691,39	657352,85
2485	707655,13	657341,63
2486	707619,86	657330,72
2487	707582,95	657320,91
2488	707508,65	657307,60
2489	707456,12	657295,43
2490	707401,93	657275,85
2491	707401,86	657275,82
2492	707379,48	657319,69
2493	707004,50	658043,91
2494	706800,98	658442,87
2495	706801,03	658442,91
2496	706857,13	658478,68
2497	706871,45	658486,59
2498	706879,18	658491,69
2499	706889,10	658499,85
2500	706893,15	658507,61
2501	706894,84	658516,72
2502	706893,66	658528,02
2503	706891,63	658538,99
2504	706890,62	658550,12
2505	706889,78	658561,42
2506	706890,29	658571,04
2507	706890,29	658582,34
2508	706889,61	658597,52
2509	706888,43	658610,68
2510	706885,39	658646,44
2511	706884,90	658652,38
2512	706883,71	658666,68
2513	706881,41	658693,23
2514	706881,40	658693,32
2515	706880,84	658710,03

2516	706877,96	658732,48
2517	706876,29	658740,10
2518	706874,02	658760,04
2519	706871,38	658781,12
2520	706867,95	658813,71
2521	706865,34	658837,51
2522	706862,31	658862,56
2523	706859,62	658886,00
2524	706857,22	658901,55
2525	706855,96	658907,40
2526	706853,88	658911,99
2527	706851,37	658916,17
2528	706846,05	658922,01
2529	706840,37	658927,74
2530	706836,59	658931,56
2531	706827,82	658939,91
2532	706823,86	658945,02
2533	706819,68	658950,87
2534	706814,88	658956,71
2535	706811,23	658960,89
2536	706807,16	658964,64
2537	706803,46	658966,64
2538	706799,59	658968,31
2539	706795,35	658969,00
2540	706791,61	658969,03
2541	706787,23	658968,92
2542	706784,21	658969,24
2543	706780,10	658970,12
2544	706775,61	658972,21
2545	706771,86	658975,34
2546	706765,39	658982,44
2547	706758,40	658990,06
2548	706745,77	659010,83
2549	706738,05	659022,73
2550	706720,10	659043,72
2551	706713,44	659050,05
2552	706707,90	659054,12
2553	706701,64	659057,98
2554	706693,19	659062,37
2555	706684,43	659066,96
2556	706673,53	659072,70
2557	706667,62	659076,35
2558	706663,70	659079,86
2559	706658,90	659085,81
2560	706654,12	659092,72
2561	706651,74	659097,33
2562	706650,97	659098,73
2563	706649,20	659101,99

2564	706640,74	659122,45
2565	706636,38	659131,47
2566	706628,03	659146,92
2567	706621,56	659159,24
2568	706612,27	659179,17
2569	706601,12	659201,05
2570	706575,66	659254,45
2571	706540,71	659335,81
2572	706511,83	659405,46
2573	706494,85	659438,41
2574	706487,12	659449,27
2575	706475,83	659454,43
2576	706458,63	659457,46
2577	706445,49	659457,25
2578	706445,46	659457,25
2579	706432,65	659456,11
2580	706414,10	659449,03
2581	706382,88	659436,14
2582	706315,92	659409,22
2583	706249,46	659384,59
2584	706236,64	659382,57
2585	706225,68	659387,12
2586	706216,96	659394,01
2587	706201,22	659416,30
2588	706182,81	659439,94
2589	706182,74	659440,03
2590	706179,63	659443,97
2591	706125,59	659511,87
2592	706107,11	659534,27
2593	706096,05	659551,18
2594	706086,03	659572,27
2595	706050,34	659662,87
2596	706040,56	659692,85
2597	706024,07	659724,80
2598	706016,55	659738,57
2599	706003,41	659755,07
2600	705985,52	659773,56
2601	705985,49	659773,59
2602	705983,87	659783,41
2603	705890,81	659913,28
2604	705863,87	659961,28
2605	705844,14	660028,91
2606	705853,02	660083,47
2607	705824,85	660091,06
2608	705788,44	660031,23
2609	705768,29	659998,61
2610	705746,51	659994,88
2611	705726,47	659993,24

2612	705705,73	659992,66
2613	705686,27	659994,77
2614	705662,13	659999,69
2615	705636,59	660005,78
2616	705587,96	660023,01
2617	705565,46	660031,68
2618	705552,10	660035,08
2619	705539,09	660036,60
2620	705503,94	660038,71
2621	705490,18	660039,79
2622	705487,00	660040,04
2623	705474,87	660041,05
2624	705451,20	660045,27
2625	705420,50	660059,57
2626	705390,74	660081,37
2627	705367,54	660100,82
2628	705348,79	660110,19
2629	705318,32	660122,38
2630	705290,93	660134,59
2631	705205,00	660172,89
2632	705150,86	660197,03
2633	705133,85	660205,08
2634	705128,15	660205,98
2635	705128,17	660206,08
2636	705072,12	660218,82
2637	705037,66	660223,74
2638	704981,89	660228,66
2639	704927,51	660230,54
2640	704897,28	660231,95
2641	704870,09	660233,59
2642	704848,53	660237,10
2643	704825,80	660242,73
2644	704800,25	660246,48
2645	704708,38	660249,76
2646	704639,48	660255,38
2647	704620,61	660255,66
2648	704607,52	660254,26
2649	704598,59	660251,66
2650	704598,46	660251,63
2651	704505,89	660227,26
2652	704451,05	660208,98
2653	704427,61	660202,42
2654	704401,36	660204,76
2655	704371,83	660214,13
2656	704315,11	660222,57
2657	704257,92	660237,20
2658	704245,63	660240,88
2659	704245,61	660240,88

2660	704206,37	660247,65
2661	704151,32	660259,71
2662	704087,37	660278,52
2663	704051,22	660290,54
2664	704034,34	660302,26
2665	704018,46	660317,46
2666	704012,31	660323,35
2667	703991,22	660350,07
2668	703976,92	660372,80
2669	703969,19	660381,47
2670	703953,02	660393,42
2671	703942,00	660404,21
2672	703929,35	660422,02
2673	703919,97	660434,20
2674	703912,88	660440,66
2675	703890,21	660460,45
2676	703878,96	660471,94
2677	703863,02	660484,59
2678	703830,21	660506,90
2679	703830,18	660506,92
2680	703823,96	660559,09
2681	703847,32	660562,51
2682	703828,34	660594,60
2683	703814,42	660626,02
2684	703808,58	660643,06
2685	703809,16	660710,95
2686	703778,37	660739,14
2687	703757,42	660739,42
2688	703733,23	660756,20
2689	703711,10	660763,21
2690	703692,93	660783,73
2691	703626,59	660824,00
2692	703536,73	660885,79
2693	703546,40	660922,98
2694	703542,62	660924,34
2695	703517,37	660915,69
2696	703435,55	660944,15
2697	703323,34	660970,99
2698	703317,57	660971,71
2699	703244,29	661023,83
2700	703203,39	661072,90
2701	703178,42	661103,32
2702	703109,50	661185,95
2703	703086,19	661229,23
2704	703070,29	661276,89
2705	703056,86	661305,56
2706	703038,77	661357,69
2707	703026,77	661407,21

2708	703042,46	661480,65
2709	703083,30	661554,57
2710	703146,93	661621,03
2711	703177,32	661641,85
2712	703186,26	661698,80
2713	703175,48	661803,88
2714	703160,56	661949,17
2715	703148,05	661970,35
2716	703137,25	662061,66
2717	703146,61	662125,22
2718	703133,87	662161,96
2719	703115,31	662182,48
2720	703079,30	662199,90
2721	703062,82	662220,68
2722	703059,96	662260,73
2723	703056,29	662312,25
2724	703045,93	662347,47
2725	703018,34	662379,45
2726	702984,63	662398,82
2727	702984,73	662399,11
2728	703004,76	662435,59
2729	703019,59	662491,58
2730	703042,31	662585,32
2731	703048,39	662597,48
2732	703068,18	662618,22
2733	703087,97	662641,83
2734	703104,90	662686,18
2735	703113,62	662716,92
2736	703113,51	662721,33
2737	703113,51	662721,45
2738	703113,45	662725,56
2739	703113,63	662730,69
2740	703114,49	662735,65
2741	703115,24	662738,14
2742	703115,24	662738,16
2743	703111,58	662738,07
2744	703069,60	662744,93
2745	703037,99	662747,55
2746	703029,74	662750,36
2747	703006,23	662749,59
2748	702904,20	662737,96
2749	702803,65	662729,57
2750	702710,75	662722,36
2751	702628,38	662716,77
2752	702527,66	662709,57
2753	702506,29	662708,35
2754	702445,58	662704,14
2755	702398,75	662700,89

2756	702344,49	662695,04
2757	702255,50	662685,98
2758	702229,58	662679,01
2759	702164,02	662656,72
2760	702086,94	662613,74
2761	702006,82	662577,72
2762	701986,88	662573,05
2763	701963,36	662569,03
2764	701944,77	662568,16
2765	701939,22	662567,89
2766	701836,97	662577,96
2767	701732,49	662597,78
2768	701729,76	662598,30
2769	701728,05	662598,39
2770	701722,05	662598,69
2771	701717,56	662598,92
2772	701636,40	662603,09
2773	701535,27	662607,45
2774	701533,89	662607,53
2775	701432,41	662613,12
2776	701338,32	662615,27
2777	701230,63	662618,92
2778	701137,30	662623,10
2779	701051,10	662631,81
2780	701043,90	662632,71
2781	701032,67	662634,10
2782	701023,53	662635,23
2783	700976,64	662641,04
2784	700890,63	662637,17
2785	700795,13	662632,43
2786	700733,69	662627,08
2787	700657,98	662620,94
2788	700616,27	662610,98
2789	700534,62	662578,27
2790	700429,13	662534,98
2791	700354,80	662504,66
2792	700286,95	662479,67
2793	700257,49	662466,68
2794	700224,10	662456,20
2795	700148,99	662433,41
2796	700083,75	662424,72
2797	700047,26	662426,01
2798	700025,60	662429,82
2799	700003,47	662435,79
2800	699910,89	662470,86
2801	699813,18	662508,98
2802	699726,48	662542,18
2803	699716,11	662546,16

2804	699696,77	662553,16
2805	699602,75	662575,50
2806	699531,06	662582,07
2807	699420,54	662593,86
2808	699405,65	662595,65
2809	699365,81	662598,92
2810	699322,64	662602,16
2811	699262,91	662607,06
2812	699172,42	662615,43
2813	699108,48	662621,82
2814	699096,44	662622,91
2815	699067,87	662620,90
2816	699019,02	662608,27
2817	698928,60	662587,34
2818	698893,13	662576,15
2819	698834,52	662563,92
2820	698742,48	662549,78
2821	698634,30	662537,84
2822	698588,69	662531,98
2823	698581,75	662531,08
2824	698578,08	662530,62
2825	698573,52	662530,03
2826	698526,35	662526,82
2827	698474,84	662523,32
2828	698408,96	662521,29
2829	698298,10	662525,06
2830	698192,48	662529,84
2831	698143,20	662528,77
2832	698134,08	662528,56
2833	698026,21	662493,88
2834	698000,80	662488,04
2835	697972,30	662481,49
2836	697945,61	662484,15
2837	697833,68	662495,19
2838	697748,45	662522,28
2839	697619,87	662544,47
2840	697573,25	662547,15
2841	697537,42	662547,38
2842	697473,02	662549,66
2843	697398,47	662554,85
2844	697320,15	662562,57
2845	697258,44	662578,97
2846	697206,48	662599,78
2847	697181,46	662609,22
2848	697171,66	662612,91
2849	697165,75	662615,15
2850	697144,16	662623,30
2851	697088,26	662638,70

2852	697062,44	662645,81
2853	697034,58	662643,35
2854	696946,32	662607,45
2855	696906,82	662597,35
2856	696827,45	662583,40
2857	696718,50	662571,06
2858	696648,29	662553,66
2859	696529,26	662530,85
2860	696529,83	662526,89
2861	696452,59	662518,43
2862	696443,75	662524,81
2863	696433,87	662519,62
2864	696432,11	662512,51
2865	696406,35	662504,07
2866	696389,28	662495,97
2867	696380,10	662492,39
2868	696363,68	662489,82
2869	696355,79	662488,03
2870	696336,24	662483,40
2871	696314,14	662478,21
2872	696291,15	662472,90
2873	696286,94	662471,31
2874	696261,30	662466,43
2875	696240,83	662462,32
2876	696215,45	662456,91
2877	696212,70	662456,56
2878	696204,84	662455,57
2879	696195,59	662455,37
2880	696185,89	662455,74
2881	696176,42	662456,91
2882	696172,65	662457,72
2883	696167,81	662458,54
2884	696134,22	662470,65
2885	696107,31	662481,40
2886	696078,66	662491,88
2887	696074,53	662493,53
2888	696058,20	662500,45
2889	696056,56	662501,04
2890	696048,40	662504,01
2891	696028,65	662512,35
2892	695991,95	662526,52
2893	695980,76	662530,62
2894	695953,32	662542,61
2895	695924,29	662553,70
2896	695917,86	662555,40
2897	695903,90	662560,65
2898	695869,03	662571,24
2899	695839,02	662579,25

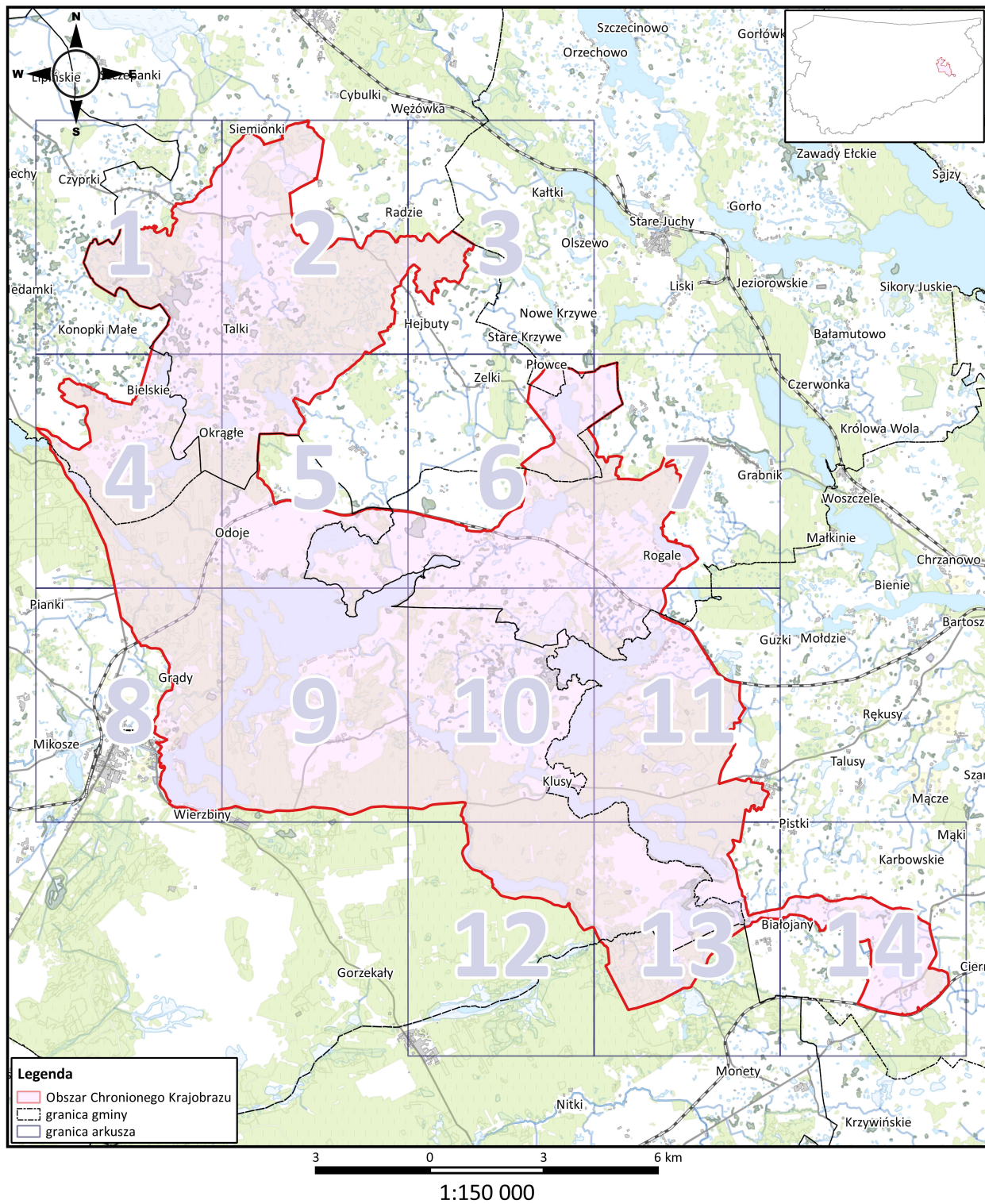
2900	695834,06	662580,87
2901	695824,34	662583,64
2902	695790,40	662592,97
2903	695779,32	662596,08
2904	695770,08	662598,66
2905	695760,88	662601,17
2906	695752,19	662603,54
2907	695742,94	662606,05
2908	695733,59	662608,88
2909	695724,26	662611,24
2910	695714,62	662613,56
2911	695699,81	662617,27
2912	695679,40	662620,24
2913	695673,46	662621,45
2914	695652,53	662621,60
2915	695630,14	662621,77
2916	695621,55	662621,83
2917	695608,30	662619,97
2918	695582,61	662617,50
2919	695568,28	662615,47
2920	695566,72	662615,41
2921	695545,89	662614,51
2922	695519,44	662613,03
2923	695513,47	662612,70
2924	695506,67	662613,02
2925	695501,66	662613,26
2926	695482,19	662616,80
2927	695471,73	662618,75
2928	695463,36	662621,54
2929	695451,05	662625,70
2930	695439,83	662629,50
2931	695419,92	662639,11
2932	695405,20	662646,19
2933	695397,88	662651,00
2934	695389,63	662656,41
2935	695385,26	662659,27
2936	695364,25	662673,44
2937	695308,39	662708,85
2938	695326,99	662743,00
2939	695332,49	662753,09
2940	695344,45	662775,06
2941	695335,88	662785,62
2942	695323,74	662788,21
2943	695320,38	662790,44
2944	695297,46	662805,75
2945	695295,33	662807,17
2946	695292,98	662809,40
2947	695284,57	662816,29

2948	695281,73	662818,60
2949	695276,59	662829,14
2950	695250,52	662882,75
2951	695249,54	662884,76
2952	695243,39	662899,25
2953	695233,38	662922,82
2954	695231,84	662926,44
2955	695230,43	662933,29
2956	695220,83	662974,87
2957	695208,98	662996,41
2958	695195,51	663018,91
2959	695181,78	663041,91
2960	695174,10	663054,76
2961	695167,28	663064,70
2962	695155,69	663081,62
2963	695138,73	663095,47
2964	695127,33	663112,48
2965	695122,24	663108,97
2966	695103,84	663132,37
2967	695092,42	663148,27
2968	695080,36	663165,23
2969	695064,70	663187,08
2970	695061,41	663191,58
2971	695061,48	663192,30
2972	695063,61	663213,32
2973	695064,41	663221,29
2974	695062,62	663233,31
2975	695062,28	663235,49
2976	695064,54	663253,32
2977	695067,08	663273,34
2978	695069,61	663293,37
2979	695070,10	663297,14
2980	695074,74	663311,26
2981	695075,99	663313,43
2982	695087,59	663333,56
2983	695090,06	663337,84
2984	695088,73	663353,57
2985	695087,32	663370,29
2986	695086,69	663373,55
2987	695082,77	663393,50
2988	695082,68	663393,89
2989	695086,22	663412,24
2990	695086,72	663413,54
2991	695092,28	663427,72
2992	695092,02	663433,59
2993	695091,63	663442,54
2994	695096,68	663448,95
2995	695097,37	663453,65

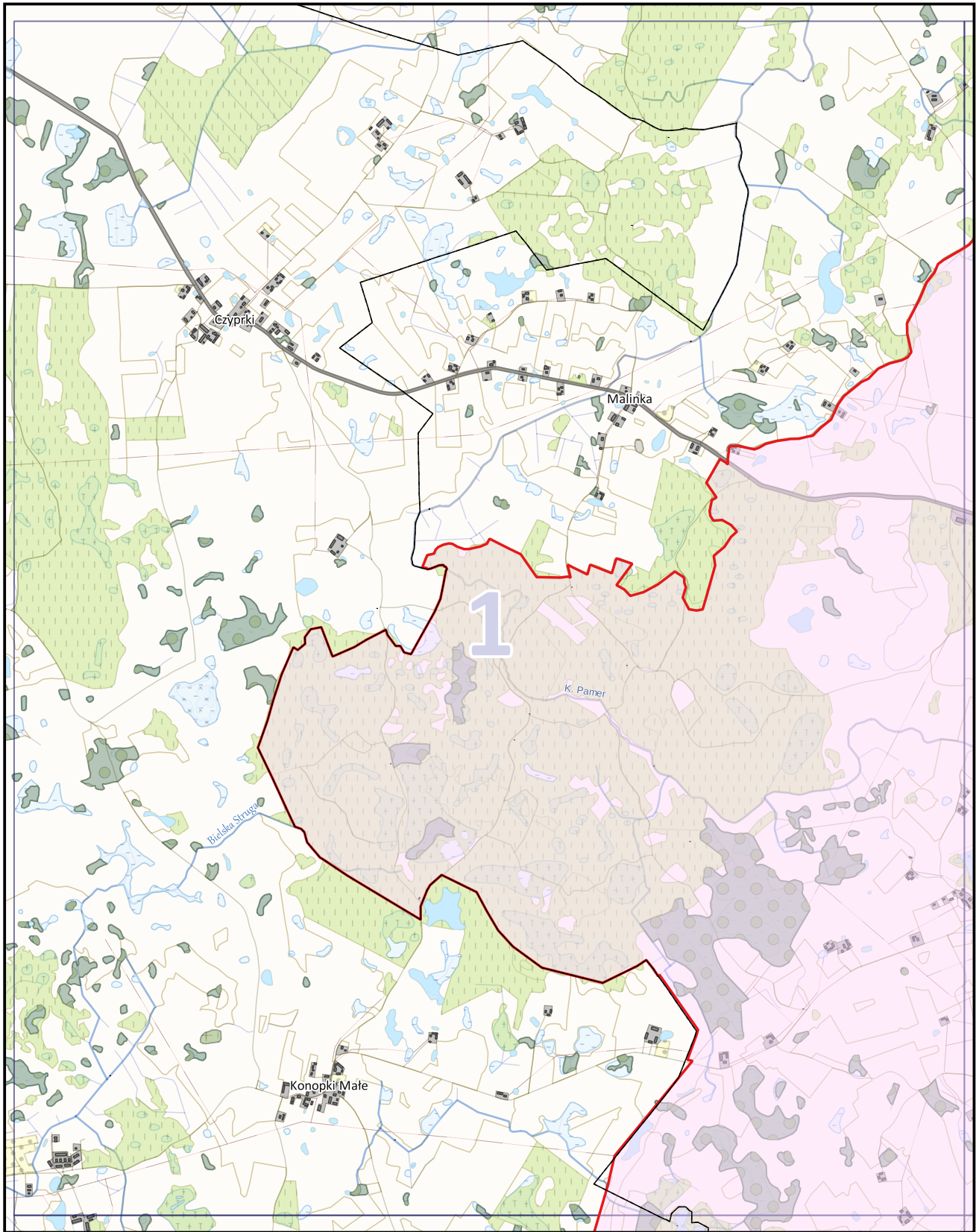
2996	695099,49	663468,10
2997	695100,80	663473,68
2998	695102,40	663480,53
2999	695107,12	663491,24
3000	695107,33	663493,74
3001	695108,00	663501,93
3002	695113,36	663513,11
3003	695117,72	663522,25
3004	695121,00	663535,18
3005	695123,03	663538,61
3006	695127,36	663547,63
3007	695146,50	663568,50
3008	695166,82	663595,03
3009	695178,65	663610,45
3010	695185,23	663625,29
3011	695183,96	663635,49
3012	695190,83	663656,25
3013	695184,87	663680,51
3014	695186,38	663694,72
3015	695158,80	663704,98
3016	695144,63	663703,80
3017	695134,16	663697,11
3018	695131,12	663690,22
3019	695131,28	663680,62
3020	695137,19	663661,18
3021	695114,79	663652,22
3022	695108,92	663654,53
3023	695069,97	663669,83
3024	695067,10	663684,66
3025	695064,21	663699,60
3026	695069,13	663719,51
3027	695074,40	663740,86
3028	695099,93	663768,26
3029	695095,67	663781,05
3030	695066,08	663782,65
3031	695057,71	663783,12
3032	695047,53	663813,46
3033	695046,48	663856,06
3034	695051,90	663887,52
3035	695052,19	663891,35
3036	695052,57	663896,54
3037	695053,72	663912,20
3038	695056,12	663917,97
3039	695061,41	663930,68
3040	695077,52	663948,36
3041	695087,42	663956,39
3042	695092,52	663963,70
3043	695098,65	663977,59

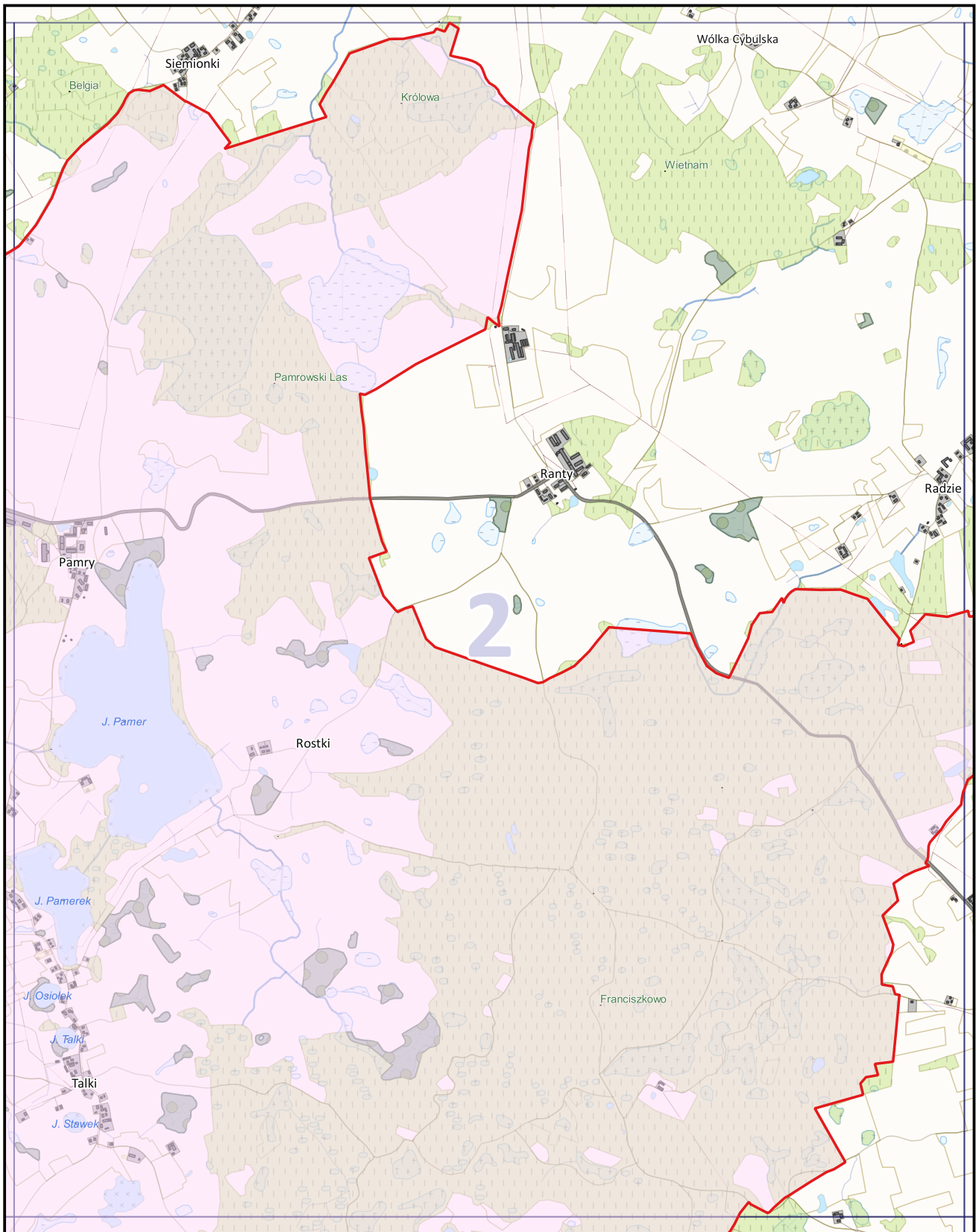
3044	695102,20	663986,22
3045	695108,39	664014,25
3046	695093,84	664014,15
3047	695085,23	664024,22
3048	695084,60	664036,14
3049	695021,31	664058,91
3050	695038,76	664094,49
3051	695049,31	664116,04
3052	695056,10	664112,30
3053	695062,11	664123,08
3054	695082,23	664157,96
3055	695105,03	664197,36
3056	695112,83	664209,08
3057	695097,54	664219,17
3058	695068,13	664242,22
3059	695042,59	664261,82
3060	695022,16	664278,19
3061	694994,80	664299,16
3062	694962,20	664324,83
3063	694944,80	664336,87
3064	695015,04	664316,01
3065	695060,53	664302,36
3066	695063,60	664310,60
3067	695074,71	664307,48
3068	695067,11	664320,01
3069	695068,69	664326,21
3070	695109,80	664329,57
3071	695159,28	664341,82
3072	695191,05	664361,08
3073	695249,42	664388,75
3074	695272,96	664401,43
3075	695257,90	664400,07
3076	695217,20	664396,37
3077	695216,71	664408,32
3078	695210,05	664412,42
3079	695201,06	664412,84
3080	695202,01	664433,11
3081	695169,05	664434,64
3082	695162,80	664442,43
3083	695154,47	664445,17
3084	695130,85	664452,94
3085	695062,75	664475,35
3086	695033,17	664496,08
3087	694991,15	664525,53
3088	694982,25	664531,29
3089	694925,45	664568,07

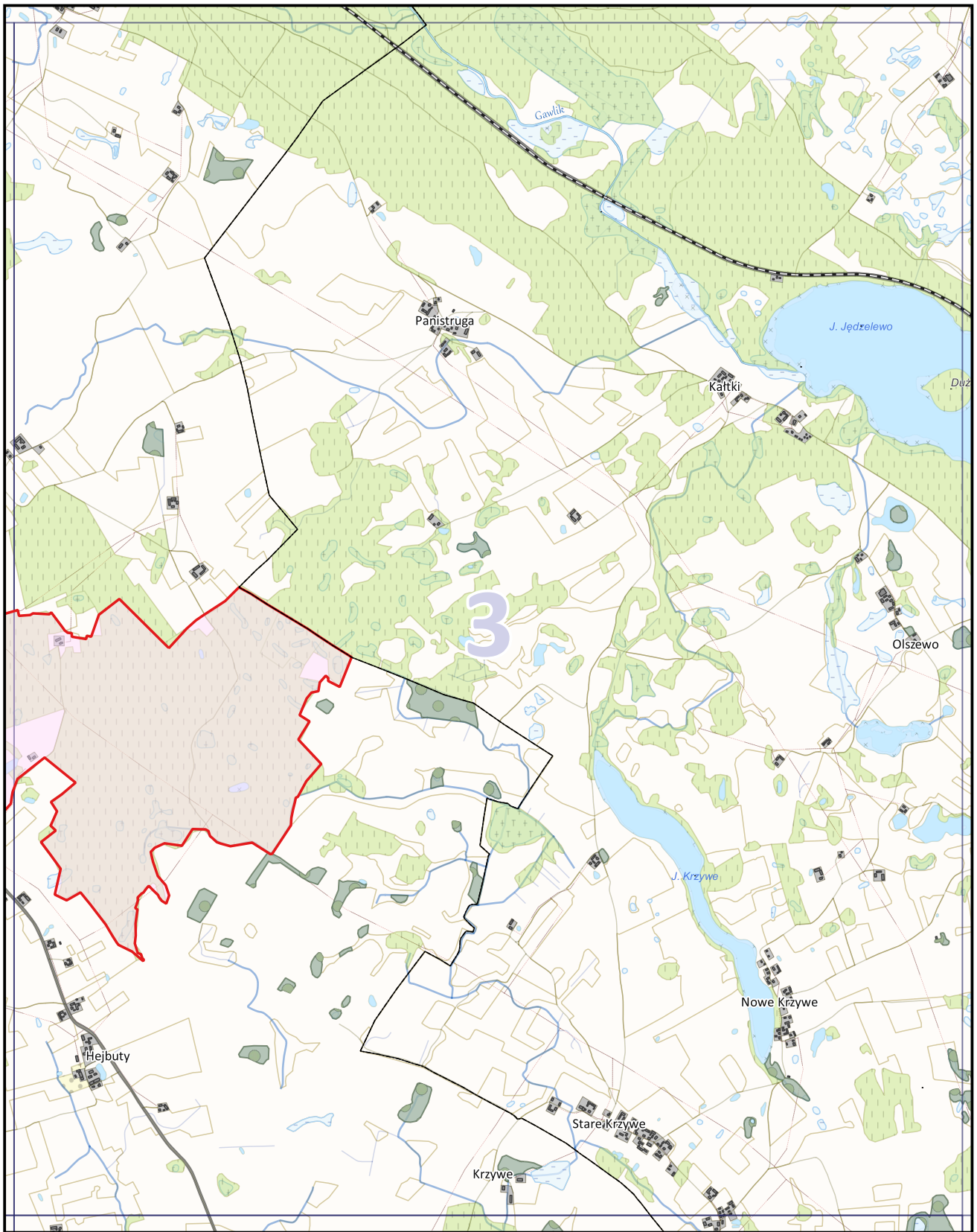
**Mapa poglądowa Obszaru Chronionego Krajobrazu Jezior Orzyckich**

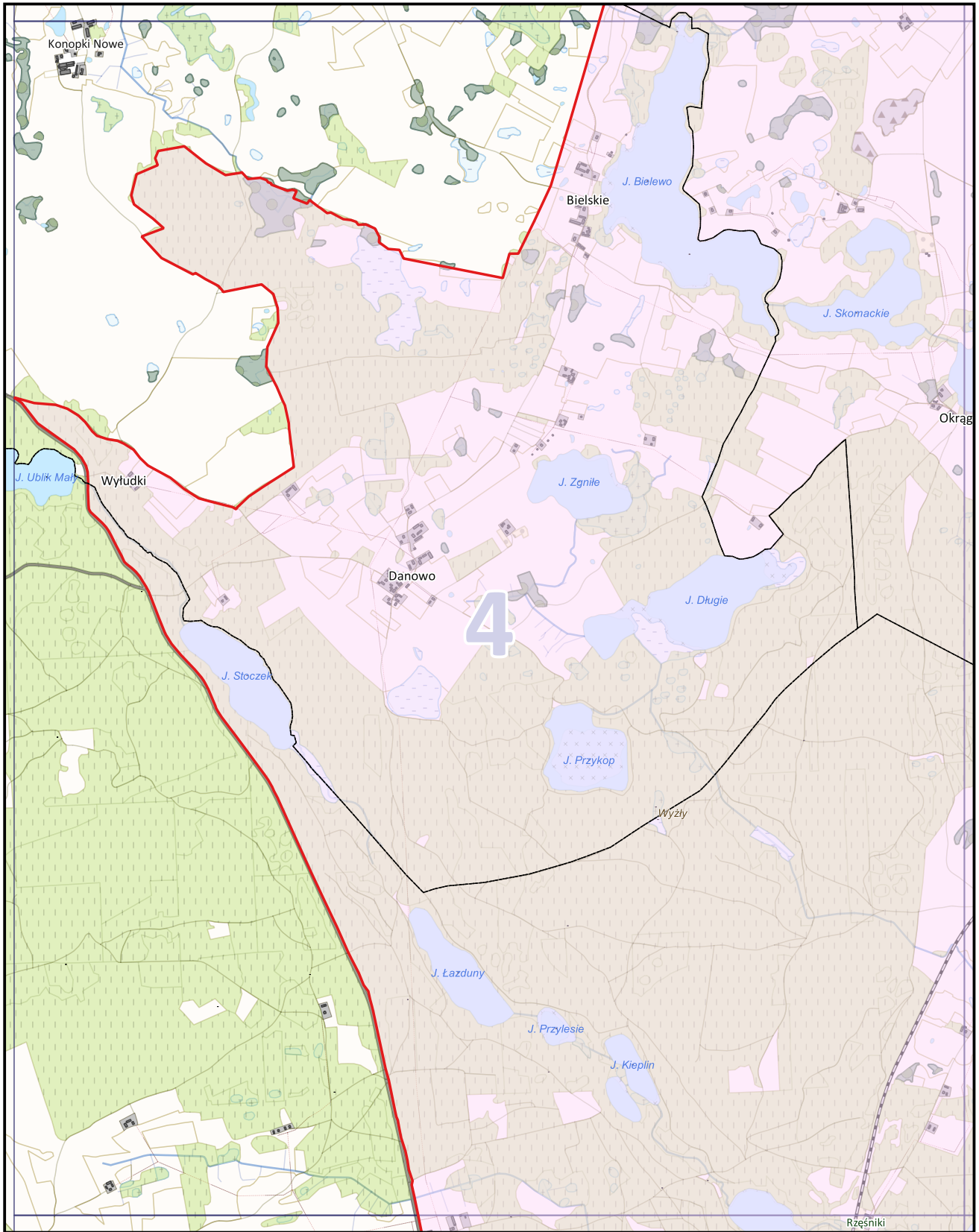


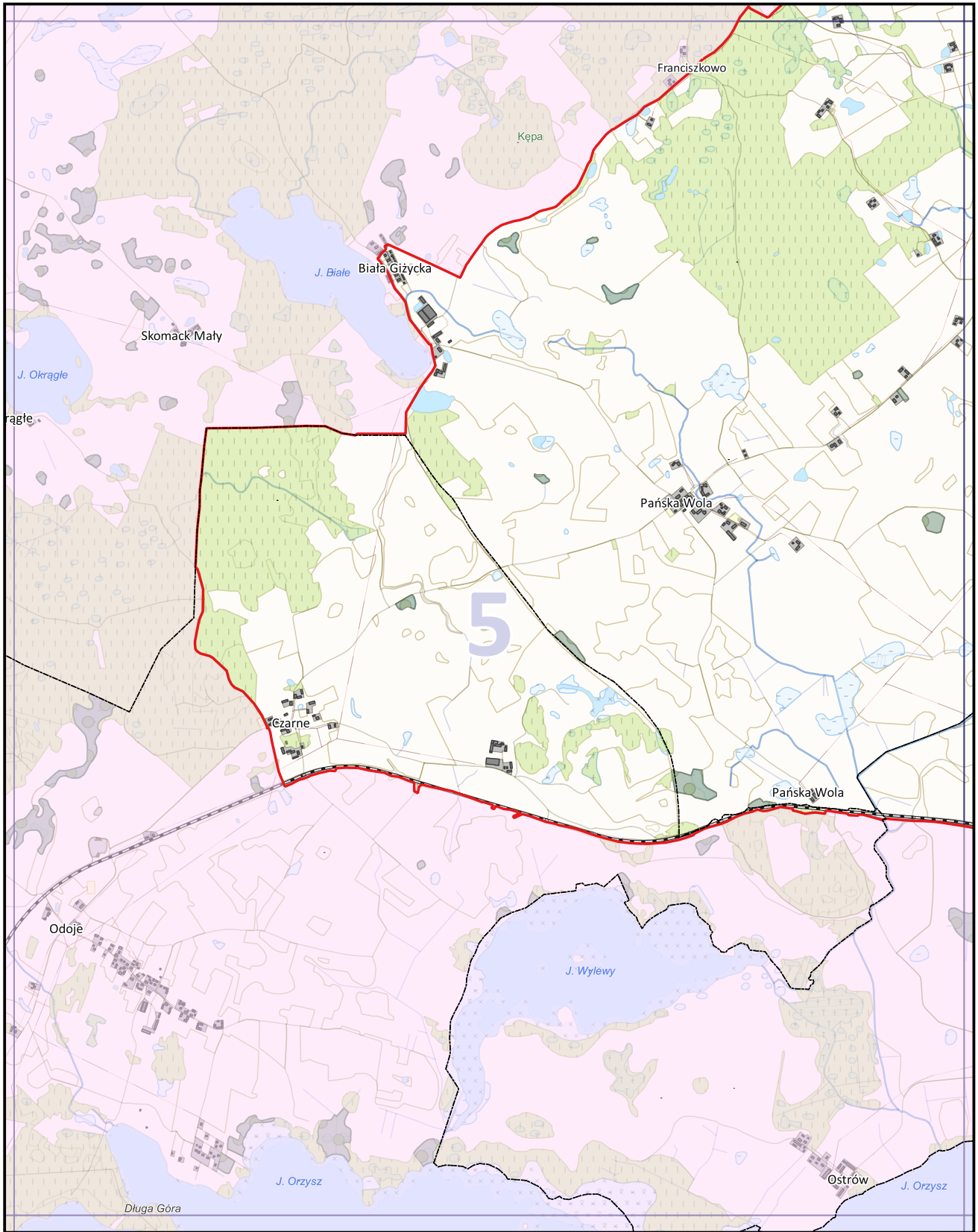


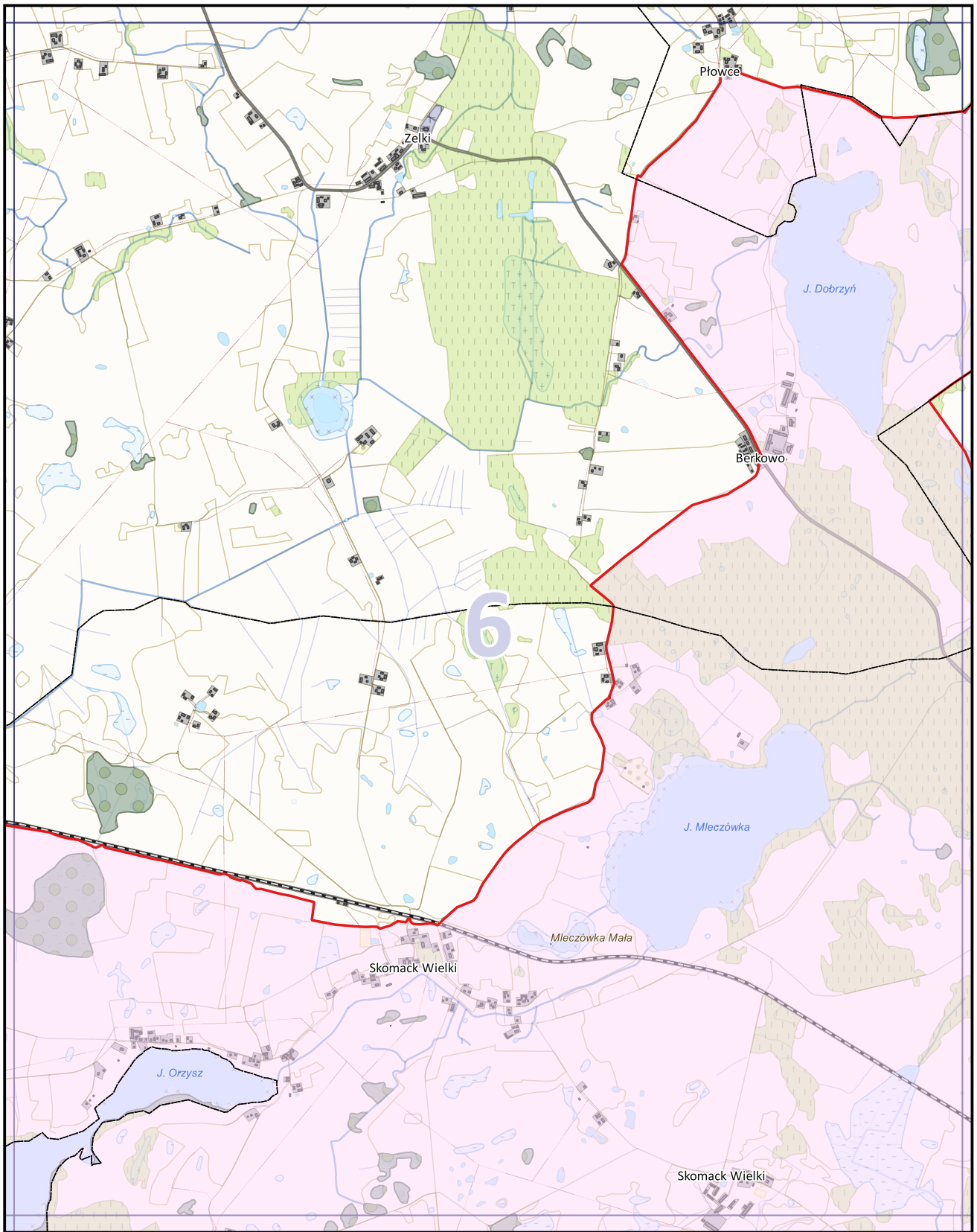


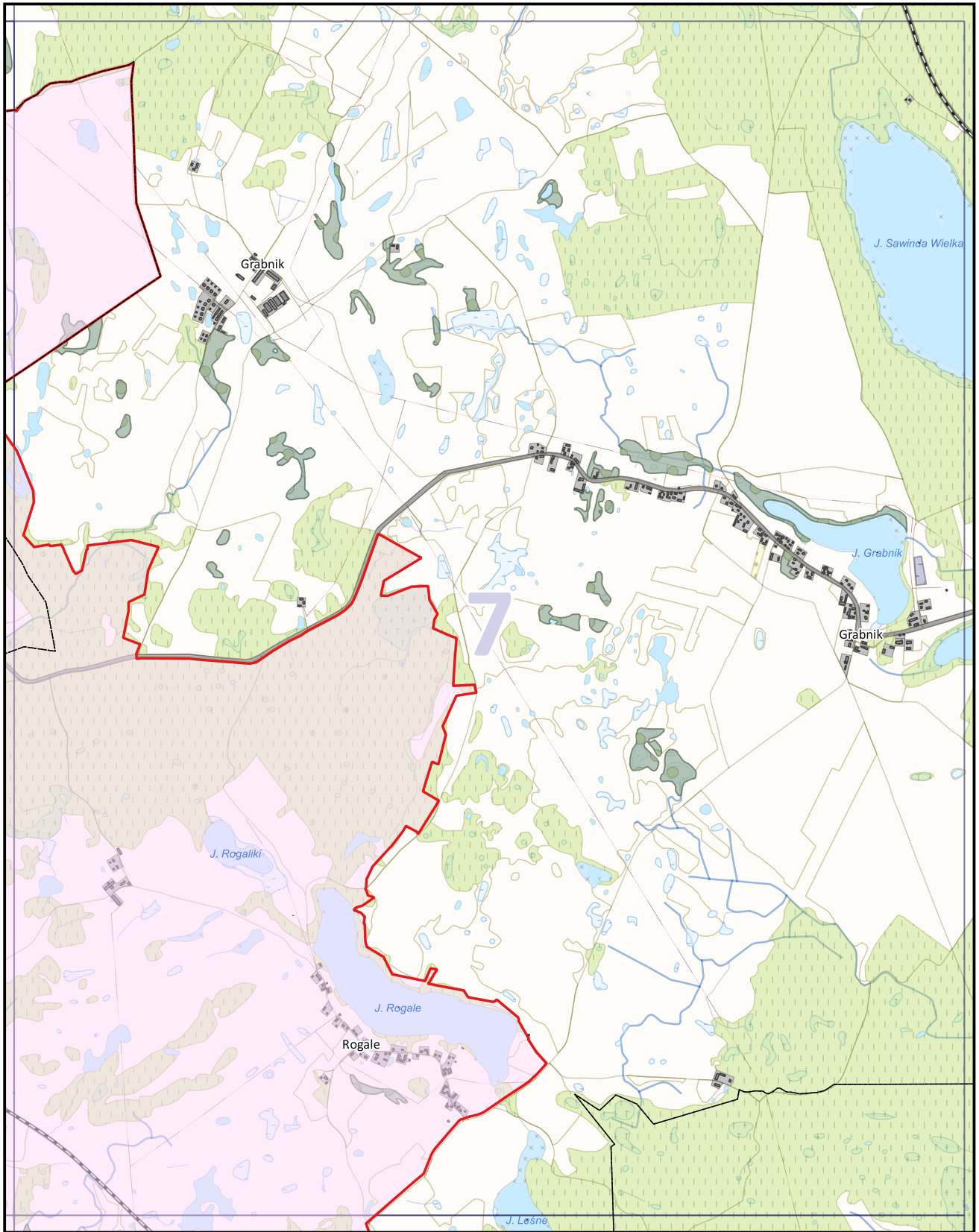


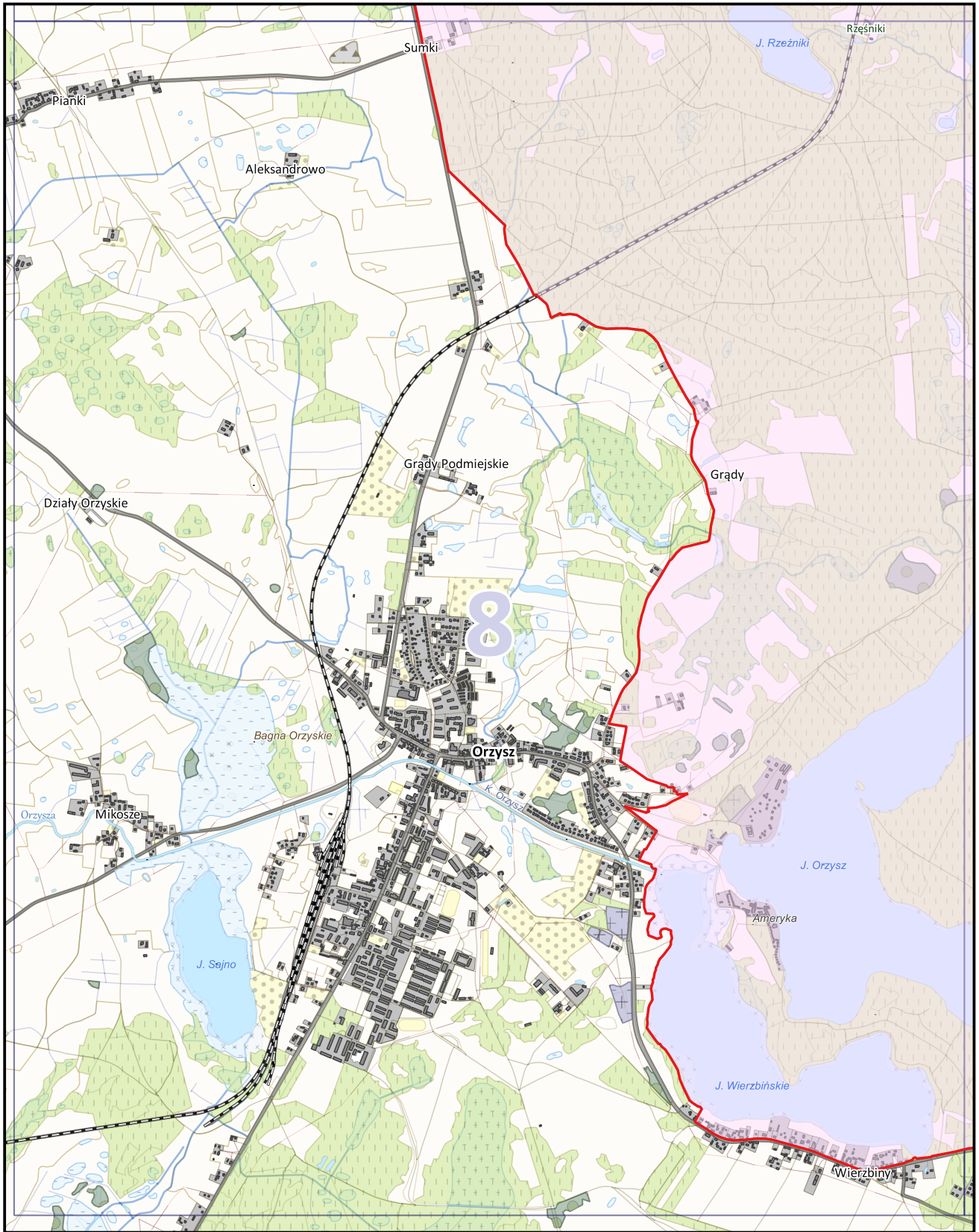




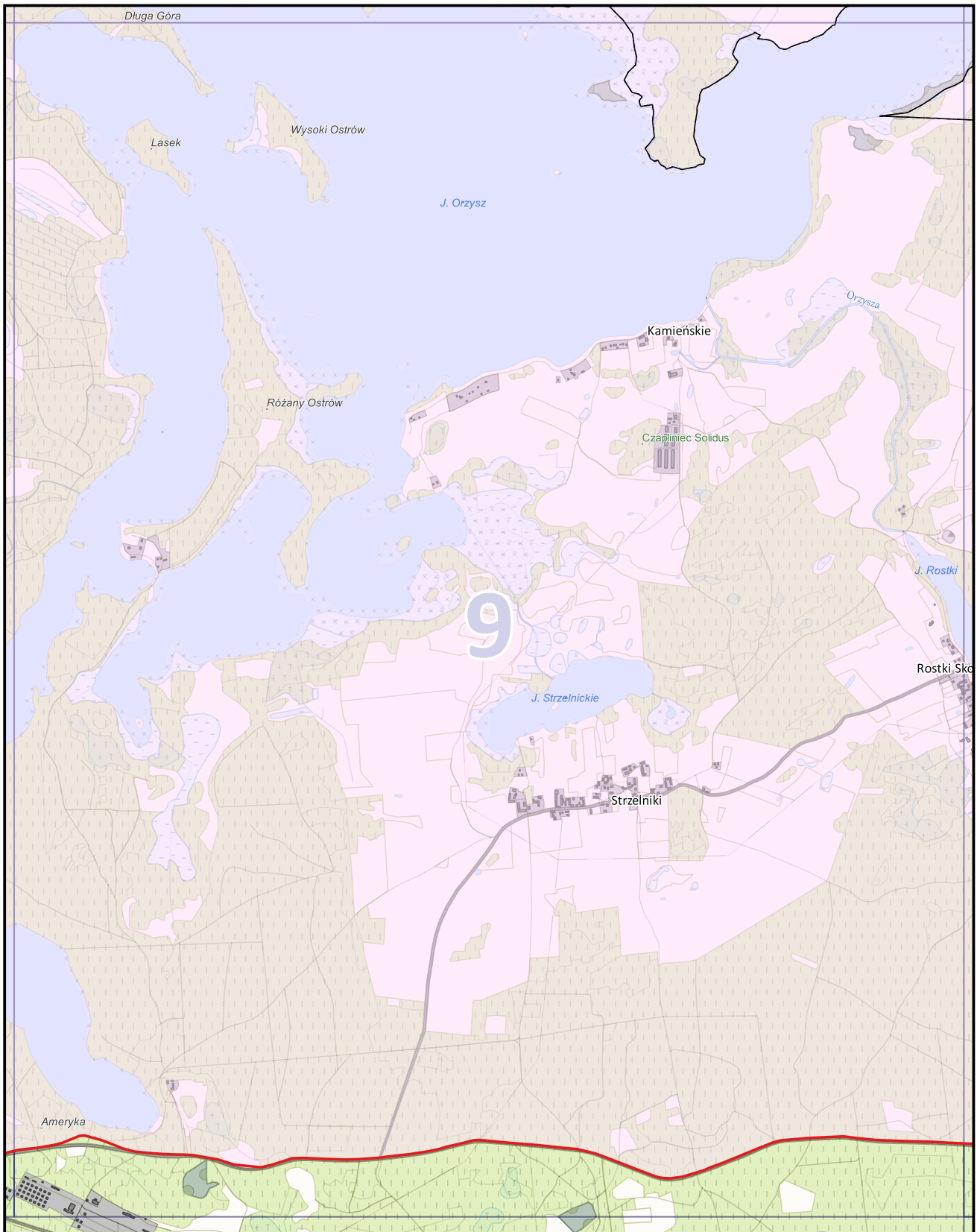


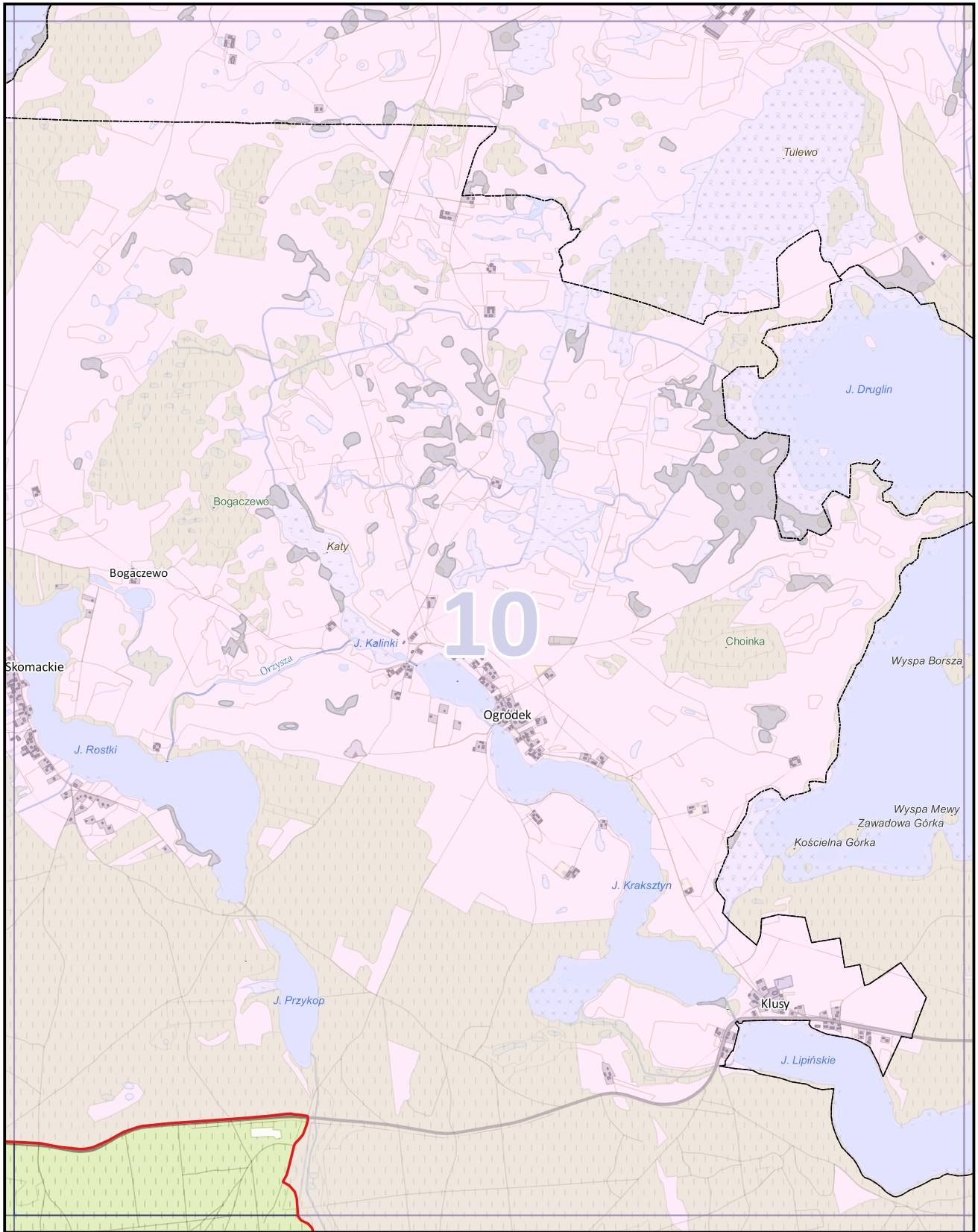


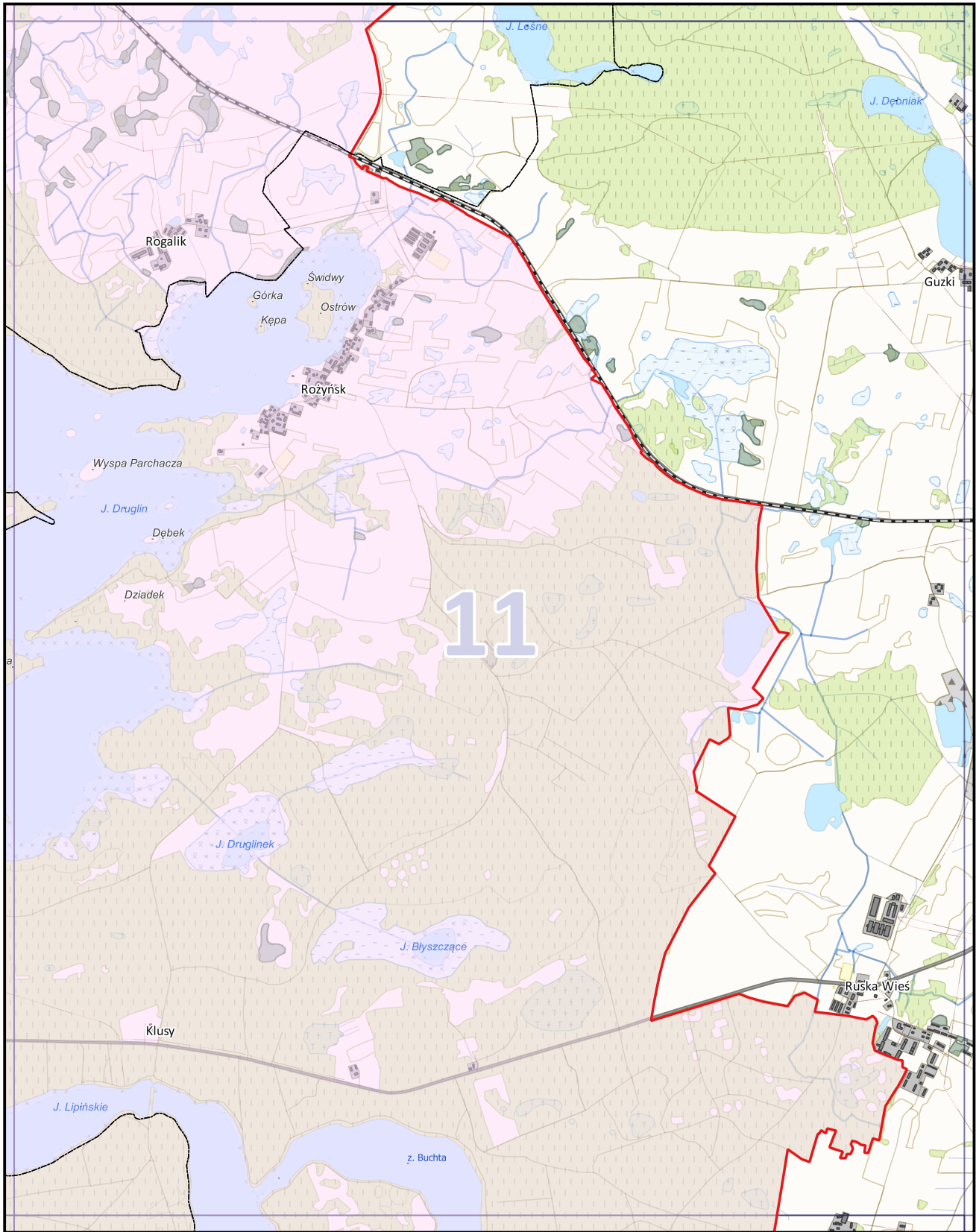


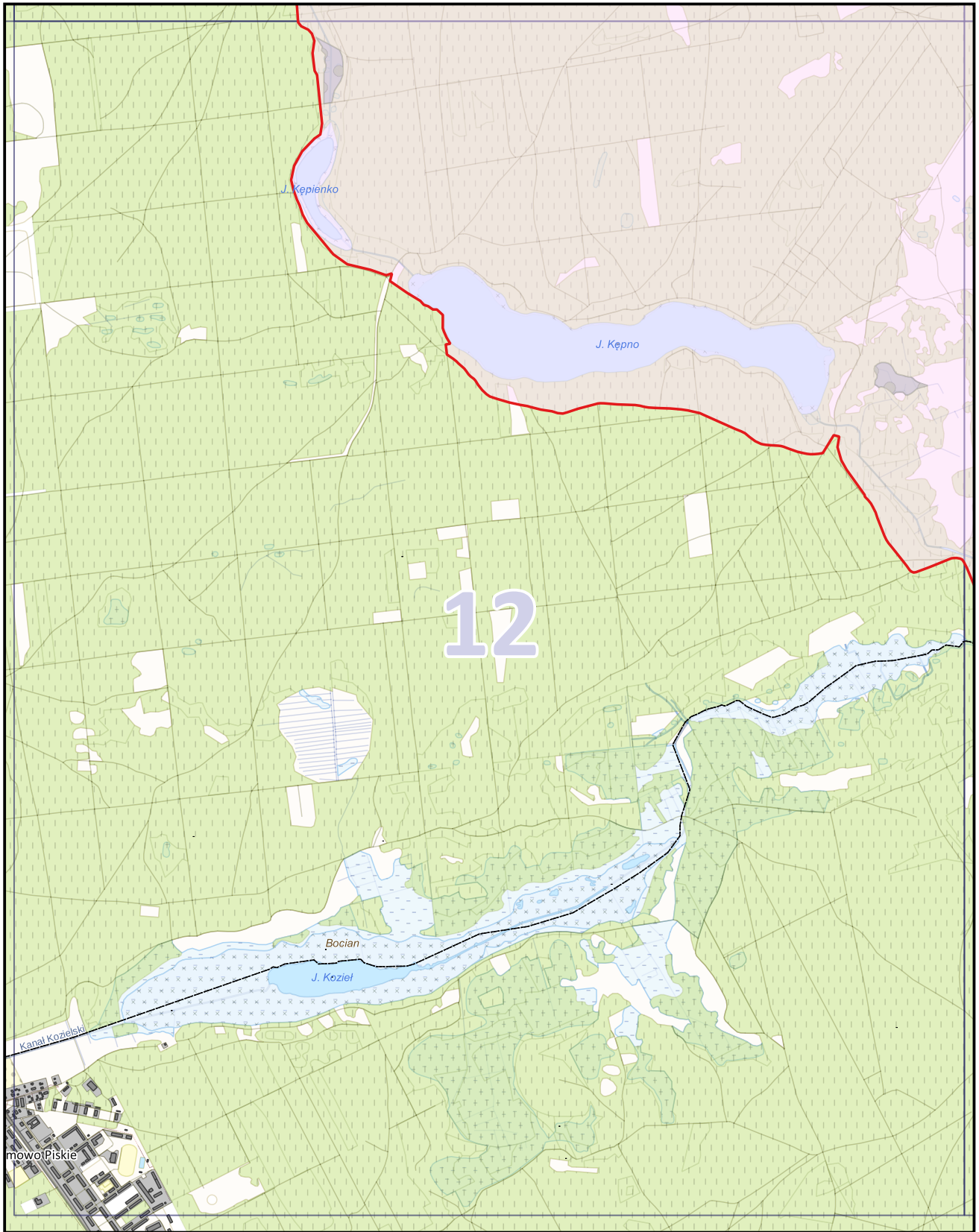


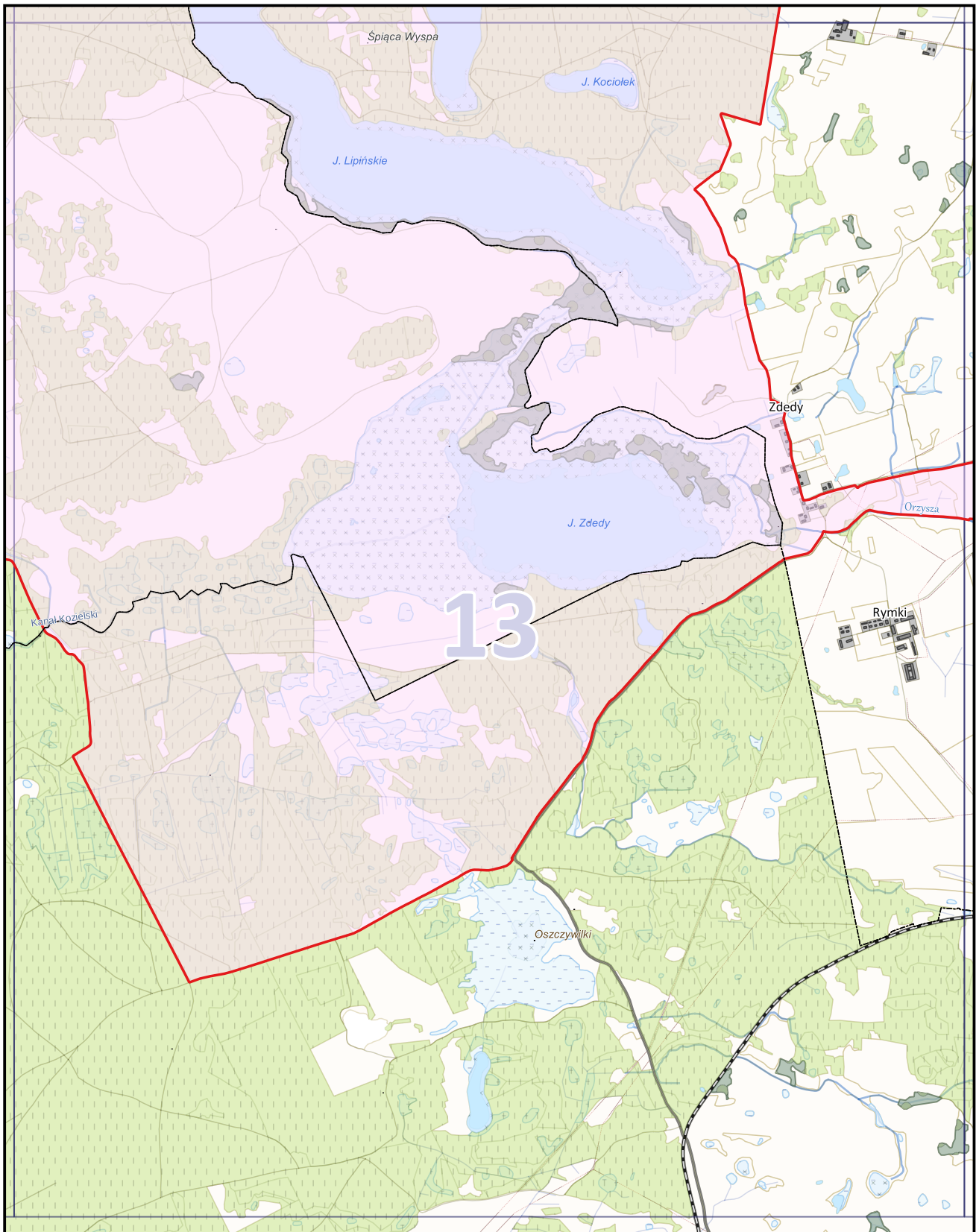


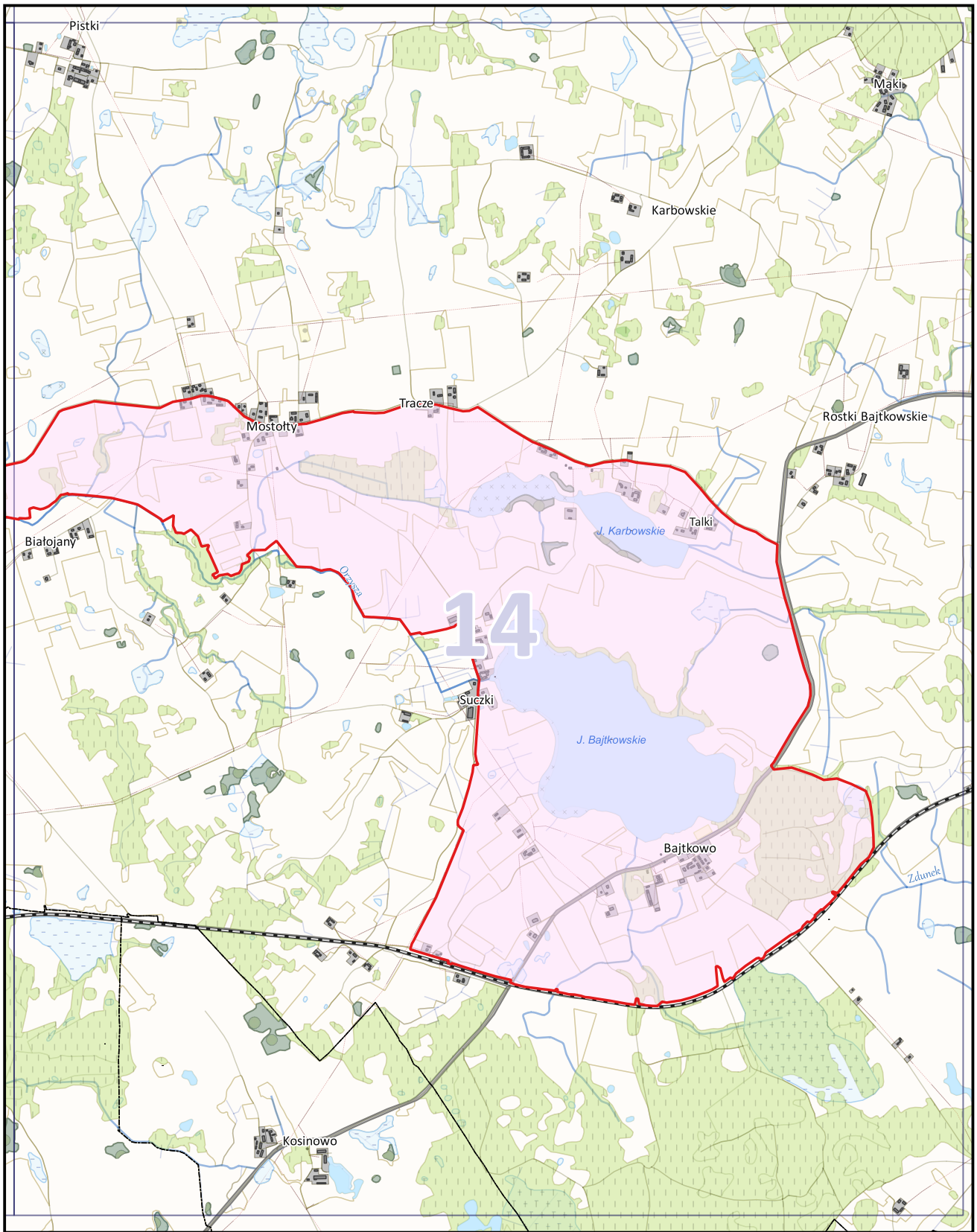












## Uzasadnienie

Obszar Chronionego Krajobrazu Jezior Orzyskich położony jest we wschodniej części województwa warmińsko-mazurskiego, w powiecie giżyckim na terenie gmin: Miłki, Wydminy, w powiecie ełckim na terenie gmin: Stare Juchy, Ełk oraz w powiecie piskim na terenie gmin: Orzysz i Biała Piska. Północno-zachodnia część Obszaru mieści się w mezoregionie Krainy Wielkich Jezior Mazurskich, natomiast pozostała część znajduje się w mezoregionie Pojezierza Ełckiego oraz Równiny Mazurskiej. Powierzchnia całkowita Obszaru wynosi 21 098,80 ha. Zasadniczym elementem przyrodniczym określającym krajobraz Obszaru, a tym samym jego turystyczny charakter, są jeziora. Występują tu jeziora: Pamer, Mleczówka, Wylewy, Wierzbińskie, Zdedy, Bajtkowskie, Lipińskie, Druglin oraz największe na tym terenie jezioro Orzysz o bardzo rozwiniętej linii brzegowej, z licznymi zatokami, cyplami oraz wyspami. Ponadto o uroku terenu objętego ochroną decydują rozległe kompleksy leśne, które zajmują ponad 40% jego powierzchni. Cennym przyrodniczo obiektem jest również rezerwat przyrody „Jezioro Zdedy”, który powstał w celu zachowania walorów krajobrazowych i przyrodniczych jeziora z dominującą roślinnością szuwarową, przylegającymi do niego lasami i terenami nieleśnymi z licznymi zabagnieniami, a także siedliskami rzadkich i chronionych gatunków roślin i zwierząt.

Zgodnie z art. 18 pkt 20 ustawy z dnia 5 czerwca 1998 r. *o samorządzie województwa* (Dz. U. z 2016 r. poz. 486, z późn. zm.) do wyłącznej właściwości Sejmiku Województwa należy podejmowanie uchwał w innych sprawach zastrzeżonych ustawami i statutem województwa do kompetencji Sejmiku Województwa. Na podstawie art. 23 ust. 2 ustawy z dnia 16 kwietnia 2004 r. *o ochronie przyrody* (Dz. U. z 2016 r. poz. 2134, z późn. zm.) Sejmik Województwa wyznacza obszar chronionego krajobrazu, określa jego nazwę, położenie, sprawującego nadzór, ustalenia dotyczące czynnej ochrony ekosystemów oraz zakazy właściwe dla danego obszaru chronionego krajobrazu lub jego części, wybrane spośród zakazów wymienionych w art. 24 ust. 1, wynikające z potrzeb jego ochrony.

Ze względu na zmianę przepisów ustawy *o ochronie przyrody* na skutek wejścia w życie ustawy z dnia 24 kwietnia 2015 r. *o zmianie niektórych ustaw w związku ze wzmocnieniem narzędzi ochrony krajobrazu* (Dz. U. z 2015 r. poz. 774, z późn. zm.) konieczne było dostosowanie do tych zmian zapisów Rozporządzenia Nr 152 Wojewody Warmińsko-Mazurskiego z dnia 13 listopada 2008 r. *w sprawie Obszaru Chronionego Krajobrazu Jezior Orzyskich* (Dz. Urz. Woj. Warm.-Maz. Nr 179, poz. 2637). Niniejszy projekt uchwały bazuje na treści wspomnianego Rozporządzenia aktualizując je o zapisy wynikające z obecnego brzmienia ustawy *o ochronie przyrody* (Dz. U. z 2016 r. poz. 2134, z późn. zm.). Załączony projekt Uchwały zawiera również dodatkowe zapisy stanowiące o nowych odstępstwach od zakazów umożliwiające m.in.: budowę nowych obiektów budowlanych w pasie szerokości 100 m od innych niż rzeki cieków naturalnych, budowę nowych obiektów budowlanych zgodnie z ustaleniami wynikającymi z decyzji o warunkach zabudowy, likwidację zadrzewień śródpolnych, przydrożnych i nadwodnych, na potrzeby wykonalności ustaleń ww. decyzji oraz usunięcie drzew lub krzewów w obrębie zadrzewienia, należących do gatunków obcych. Ponadto projekt utrzymuje dotychczasową możliwość uzupełnień zabudowy pod warunkiem wyznaczenia nieprzekraczalnej linii zabudowy od brzegów zgodnie z linią występującą na działkach przyległych.

Należy zaznaczyć, że dotychczasowy akt prawny dotyczący Obszaru Chronionego Krajobrazu Jezior Orzyskich przedstawia jego zasięg za pomocą opisu przebiegu granicy (Załącznik Nr 1) oraz topograficznej mapy sytuacyjnej (Załącznik Nr 2). Wspomniana mapa została opracowana w małej skali uniemożliwiającej szczegółową weryfikację granicy zarówno w terenie, jak i na mapach ewidencyjnych oraz zawiera nieaktualne na moment powoływania OChK i obecny oznaczenie granic gmin.

Dodatkowym utrudnieniem w ustaleniu zasięgu Obszaru są występujące między ww. załącznikami rozbieżności uniemożliwiające wskazanie w sposób jednoznaczny właściwej granicy a także użyte w opisach sformułowania budzące wątpliwości i odnoszące się do elementów zmiennych, których szczegółowa identyfikacja w terenie jest obecnie niemożliwa. Tak nieprecyzyjne określenie granicy Obszaru, wynikające m.in. z ograniczonego dostępu do odpowiednich narzędzi technicznych w okresie jego wyznaczania, w znacznym stopniu utrudnia zarządzanie tą formą ochrony przyrody.

Mając na uwadze powyższe trudności interpretacyjne uznano za konieczne wyznaczenie OChK zgodnie

z obowiązującymi standardami. W tym celu przyjęto, że na potrzeby doprecyzowania i jednoznacznego wyznaczenia zasięgu Obszaru jego granica będzie prowadzona w miarę możliwości wzdłuż granic działek lub użytków ewidencyjnych z uwzględnieniem aktualnych na dzień ich wyznaczania granic właściwych miejscowo gmin i oddziałów leśnych. W sytuacji, kiedy opis z Załącznika Nr 1 określa granicę OChK jako drogę lub tor kolejowy elementy te uznano za graniczne, nie uwzględniając ich powierzchni w Obszarze.

Po dokonaniu uszczegółowienia granicy Obszaru zmianie uległa jego powierzchnia, która według obecnych wyliczeń wynosi 21 098,80 ha. Różnica między powierzchnią wskazaną w Rozporządzeniu Nr 152 Wojewody Warmińsko-Mazurskiego z dnia 13 listopada 2008 r. w sprawie *Obszaru Chronionego Krajobrazu Jezior Orzyskich* (Dz. Urz. Woj. Warm.-Maz. Nr 179, poz. 2637), a powierzchnią obliczoną po ustaleniu dokładnego przebiegu granicy Obszaru wynika ze stopnia szczegółowości wyznaczenia granicy, ze zwiększenia dokładności wykonywanych pomiarów, a także z wymienionych powyżej korekt.

Treść uchwały, w tym załącznika graficznego, została opracowana w porozumieniu z przedstawicielami Regionalnej Dyrekcji Ochrony Środowiska w Olsztynie w sposób, który zapewni ochronę wyróżniających się krajobrazów o zróżnicowanych ekosystemach oraz zrównoważony rozwój województwa.

Projekt uchwały Sejmiku Województwa Warmińsko-Mazurskiego zgodnie z art. 23 ust. 3 ustawy z dnia 16 kwietnia 2004 r. o *ochronie przyrody* (Dz. U. z 2016 r. poz. 2134, z późn. zm.) wymaga uzgodnienia z Regionalnym Dyrektorem Ochrony Środowiska w Olsztynie oraz z właściwymi miejscowo radami gmin.