

Projekt

z dnia 16 stycznia 2017 r.

Zatwierdzony przez

**Uchwała Nr
Sejmiku Województwa Warmińsko-Mazurskiego**

z dnia 2017 r.

w sprawie Obszaru Chronionego Krajobrazu Rzeki Liwy

Na podstawie art. 18 pkt 20 ustawy z dnia 5 czerwca 1998 r. *o samorządzie województwa* (Dz. U. z 2016 r. poz. 486) w zw. z art. 23 ust. 2 i 3 ustawy z dnia 16 kwietnia 2004 r. *o ochronie przyrody* (Dz. U. z 2016 r. poz. 2134 ze zmianami: Dz. U. z 2015 r. poz. 1936 oraz Dz. U. z 2016 r. poz. 2249 i 2260) uchwala się, co następuje:

§ 1.

Obszar Chronionego Krajobrazu Rzeki Liwy, zwany dalej „Obszarem”, o powierzchni 1942,43 ha położony jest w województwie warmińsko-mazurskim, w powiecie iławskim na terenie gminy Susz.

§ 2.

Granice Obszaru w postaci wykazu współrzędnych punktów załamania granicy w układzie współrzędnych prostokątnych płaskich PL-1992 określone zostały w Załączniku Nr 1 do niniejszej uchwały.

§ 3.

Granice Obszaru określone zgodnie z § 2 przedstawia poglądowo mapa, stanowiąca Załącznik Nr 2 do niniejszej uchwały.

§ 4.

1. Ustalenia dotyczące czynnej ochrony ekosystemów leśnych Obszaru:

- 1) utrzymanie ciągłości i trwałości ekosystemów leśnych; niedopuszczanie do ich nadmiernego użytkowania;
- 2) wspieranie procesów sukcesji naturalnej przez inicjowanie i utrwalanie naturalnego odnowienia o składzie i strukturze odpowiadającej siedlisku; tam gdzie nie są możliwe odnowienia naturalne – używanie do odnowień gatunków miejscowego pochodzenia przy ograniczaniu gatunków obcych rodzimej florze czy też modyfikowanych genetycznie;
- 3) zwiększanie udziału gatunków domieszkowych i biocenotycznych; tworzenie układów ekotonowych z tych gatunków;
- 4) pozostawianie drzew o charakterze pomnikowym, przestojów, drzew dziuplastych oraz części drzew obumarłych aż do całkowitego ich rozkładu;
- 5) zwiększanie istniejącego stopnia pokrycia terenów drzewostanami, w szczególności na terenach porolnych tam, gdzie z przyrodniczego i ekonomicznego punktu widzenia jest to możliwe; sprzyjanie tworzeniu zwartych kompleksów leśnych o racjonalnej granicy polno-leśnej; tworzenie i utrzymywanie leśnych korytarzy ekologicznych ze szczególnym uwzględnieniem możliwości migracji dużych ssaków;

- 6) utrzymywanie, a w razie potrzeby podwyższanie poziomu wód gruntowych, w szczególności na siedliskach wilgotnych i bagiennych, tj. w borach bagiennych, olsach i łągach; budowa zbiorników małej retencji jako zbiorników wielofunkcyjnych, w szczególności podwyższających różnorodność biologiczną w lasach;
 - 7) zachowanie i utrzymywanie w stanie zbliżonym do naturalnego istniejących śródleśnych cieków, mokradeł, polan, torfowisk, wrzosowisk oraz muraw napiaskowych; niedopuszczanie do ich nadmiernego wykorzystania dla celów produkcji roślinnej lub sukcesji;
 - 8) zwalczanie szkodników owadzych i patogenów grzybowych, a także ograniczanie szkód łowieckich poprzez zastosowanie metod mechanicznych lub biologicznych; stosowanie metod chemicznego zwalczania dopuszcza się tylko przy braku innych alternatywnych metod;
 - 9) stopniowe usuwanie gatunków obcego pochodzenia, chyba że zaleca się ich stosowanie w ramach przyjętych zasad hodowli lasu;
 - 10) ochrona stanowisk chronionych gatunków roślin, zwierząt i grzybów; w przypadkach stwierdzenia obiektów i powierzchni cennych przyrodniczo (stanowiska rzadkich i chronionych roślin, zwierząt, grzybów oraz pozostałości naturalnych ekosystemów) wnioskowanie do właściwego organu o ich ochronę;
 - 11) kształtowanie właściwej struktury populacji zwierząt, roślin i grzybów stanowiących komponent ekosystemu leśnego;
 - 12) opracowanie i wdrażanie programów czynnej ochrony oraz reintrodukcji i restytucji gatunków rzadkich, zagrożonych;
 - 13) wykorzystanie lasów dla celów rekreacyjno-krajoznawczych i edukacyjnych w oparciu o wyznaczone szlaki turystyczne oraz istniejące i nowe ścieżki edukacyjno-przyrodnicze wyposażone w elementy infrastruktury turystycznej i edukacyjnej zharmonizowanej z otoczeniem;
 - 14) prowadzenie racjonalnej gospodarki łowieckiej, w szczególności poprzez dostosowanie liczebności populacji zwierząt łownych związanych z ekosystemami leśnymi do warunków środowiskowych.
2. Ustalenia dotyczące czynnej ochrony nieleśnych ekosystemów łądowych Obszaru:
- 1) przeciwdziałanie zarastaniu łąk, pastwisk i torfowisk poprzez koszenie i wypas, a także mechaniczne usuwanie samosiewów drzew i krzewów na terenach otwartych, a w razie konieczności także karczowanie z usunięciem biomasy z pozostawieniem kęp drzew i krzewów;
 - 2) propagowanie wśród rolników działań zmierzających do utrzymania trwałych użytków zielonych w ramach zwykłej, dobrej praktyki rolniczej, a także działań rolno-środowiskowo-klimatycznych - zgodnie z wymogami zbiorowisk łąkowych; propagowanie dominacji gospodarstw prowadzących produkcję mieszaną, w tym preferowanie hodowli bydła opartej o wypas metodą pastwiskową; zalecana jest ochrona i hodowla lokalnych starych odmian drzew i krzewów owocowych oraz ras zwierząt; promowanie agroturystyki i rolnictwa ekologicznego;
 - 3) maksymalne ograniczanie zmiany użytków zielonych na grunty orne; niedopuszczanie do przeorywania użytków zielonych; propagowanie powrotu do użytkowania łąkowego gruntów wykorzystywanych dotychczas jako rolne wzdłuż rowów i lokalnych obniżek terenowych;
 - 4) preferowanie ochrony roślin metodami biologicznymi;
 - 5) ochrona zieleni wiejskiej: zadrzewień, zakrzewień, parków wiejskich oraz kształtowanie zróżnicowanego krajobrazu rolniczego poprzez ochronę istniejących i formowanie nowych zadrzewień śródpolnych i przydrożnych;
 - 6) zachowanie śródpolnych torfowisk, zabagnień, podmokłości oraz oczek wodnych;
 - 7) zachowanie zbiorowisk wydmowych, śródpolnych muraw napiaskowych, wrzosowisk i psiar;

- 8) melioracje odwadniające, w tym regulowanie odpływu wody z sieci rowów, dopuszczalne tylko w ramach racjonalnej gospodarki rolnej, jednak z bezwzględnym zachowaniem w stanie nienaruszonym terenów podmokłych, w tym torfowisk i obszarów wodno-błotnych oraz obszarów źródliskowych cieków;
 - 9) eliminowanie nielegalnego eksploataowania surowców mineralnych oraz rekultywacja terenów powyrobiskowych; w szczególnych przypadkach, gdy w wyrobisku ukształtowały się właściwe biocenozy wzbogacające lokalną różnorodność biologiczną, przeprowadzenie rekultywacji nie jest wskazane, zalecane jest podjęcie działań ochronnych w celu ich zachowania;
 - 10) utrzymywanie i w razie konieczności odtwarzanie lokalnych i regionalnych korytarzy ekologicznych;
 - 11) prowadzenie racjonalnej gospodarki łowieckiej, m.in. poprzez dostosowanie liczebności populacji zwierząt łownych związanych z ekosystemami otwartymi do warunków środowiskowych;
 - 12) melioracje nawadniające zalecane są w przypadku stwierdzonego niekorzystnego dla racjonalnej gospodarki rolnej obniżenia poziomu wód gruntowych.
3. Ustalenia dotyczące czynnej ochrony ekosystemów wodnych Obszaru:
- 1) zachowanie i ochrona zbiorników wód powierzchniowych wraz z pasem roślinności okalającej, poza rowami melioracyjnymi;
 - 2) wyznaczenie lokalizacji nowych wałów przeciwpowodziowych w oparciu o rzeczywistą konieczność ochrony człowieka i jego mienia przed powodzią; w miarę możliwości wały należy lokalizować jak najdalej od koryta rzeki wykorzystując naturalną rzeźbę terenu;
 - 3) tworzenie stref buforowych wokół zbiorników wodnych w postaci pasów zadrzewień i zakrzewień celem ograniczenia spływu substancji biogenych i zwiększenia różnorodności biologicznej;
 - 4) prowadzenie prac regulacyjnych i utrzymaniowych rzek tylko w zakresie niezbędnym dla rzeczywistej ochrony przeciwpowodziowej;
 - 5) ograniczanie zabudowy na krawędziach wysoczyznowych w celu zachowania ciągłości przyrodniczo-krajobrazowej oraz ochrony krawędzi tarasów rzecznych przed ruchami osuwiskowymi;
 - 6) rozpoznanie okresowych dróg migracji zwierząt, których rozwój związany jest bezpośrednio ze środowiskiem wodnym (w szczególności płazów) oraz podejmowanie działań w celu ich ochrony;
 - 7) wznoszenie nowych budowli piętrzących na ciekach, rowach i kanałach (retencja korytowa) winno być poprzedzone analizą bilansu wodnego zlewni;
 - 8) zapewnienie swobodnej migracji rybom w ciekach poprzez budowę przepławek na istniejących i nowych budowlach piętrzących;
 - 9) utrzymanie i wprowadzanie zakrzewień i szuwarów wokół zbiorników wodnych, w szczególności starorzeczy i oczek wodnych, jako bariery ograniczającej dostęp do linii brzegowej; utrzymanie lub tworzenie pasów zakrzewień i zadrzewień wzdłuż cieków jako naturalnej obudowy biologicznej ograniczającej spływ zanieczyszczeń z pól uprawnych;
 - 10) ograniczenie działań powodujących obniżenie zwierciadła wód podziemnych, w szczególności budowy urządzeń drenarskich i rowów odwadniających na gruntach ornych, łąkach i pastwiskach w dolinach rzecznych oraz na krawędzi tarasów zalewowych i wysoczyzn;
 - 11) opracowanie i wdrożenie programów reintrodukcji, restytucji, czynnej ochrony rzadkich i zagrożonych gatunków zwierząt, roślin i grzybów bezpośrednio związanych z ekosystemami wodnymi;
 - 12) zachowanie i ewentualne odtwarzanie korytarzy ekologicznych opartych o ekosystemy wodne celem zachowania dróg migracji gatunków związanych z wodą;

- 13) zwiększanie retencji wodnej, przy czym zbiorniki małej retencji winny dodatkowo wzbogacać różnorodność biologiczną terenu, uwzględniając starorzecza i lokalne obniżenia terenu; w miarę możliwości technicznych i finansowych zalecane jest odtworzenie funkcji obszarów źródliskowych o dużych zdolnościach retencyjnych; w miarę możliwości należy zachowywać lub odtwarzać siedliska hydrogeniczne mające dużą rolę w utrzymaniu lokalnej różnorodności biologicznej;
- 14) rozpoznanie oraz ewentualna przebudowa struktury ichtiofauny zgodnie z charakterem siedliska we wszystkich zbiornikach wodnych przewidzianych do wykorzystania w myśl właściwych przepisów o rybactwie śródlądowym; gospodarka rybacka na wodach powierzchniowych powinna wspomagać ochronę gatunków krytycznie zagrożonych i zagrożonych oraz promować gatunki o pochodzeniu lokalnym prowadząc do uzyskania struktury gatunkowej i wiekowej ryb właściwej dla danego typu wód.

§ 5.

1. Na Obszarze wprowadza się następujące zakazy:

- 1) zabijania dziko występujących zwierząt, niszczenia ich nor, legowisk, innych schronień i miejsc rozrodu oraz tarlisk, złożonej ikry, z wyjątkiem amatorskiego połowu ryb oraz wykonywania czynności związanych z racjonalną gospodarką rolną, leśną, rybacką i łowiecką;
- 2) realizacji przedsięwzięć mogących znacząco oddziaływać na środowisko w rozumieniu przepisów ustawy z dnia 3 października 2008 r. *o udostępnianiu informacji o środowisku i jego ochronie, udziale społeczeństwa w ochronie środowiska oraz o ocenach oddziaływania na środowisko*;
- 3) likwidowania i niszczenia zadrzewień śródpolnych, przydrożnych i nadwodnych, jeżeli nie wynikają one z potrzeby ochrony przeciwpowodziowej i zapewnienia bezpieczeństwa ruchu drogowego lub wodnego lub budowy, odbudowy, utrzymania, remontów lub naprawy urządzeń wodnych;
- 4) wydobywania do celów gospodarczych skał, w tym torfu, oraz skamieniałości, w tym kopalnych szczątków roślin i zwierząt, a także minerałów i bursztynu;
- 5) wykonywania prac ziemnych trwale zniekształcających rzeźbę terenu, z wyjątkiem prac związanych z zabezpieczeniem przeciwsztorowym, przeciwpowodziowym lub przeciwsuwiskowym lub utrzymaniem, budową, odbudową, naprawą lub remontem urządzeń wodnych;
- 6) dokonywania zmian stosunków wodnych, jeżeli służą innym celom niż ochrona przyrody lub zrównoważone wykorzystanie użytków rolnych i leśnych oraz racjonalna gospodarka wodna lub rybacka;
- 7) likwidowania naturalnych zbiorników wodnych, starorzeczy i obszarów wodno-błotnych;
- 8) budowania nowych obiektów budowlanych w pasie szerokości 100 m od:
 - a) linii brzegów rzek, jezior i innych naturalnych zbiorników wodnych,
 - b) zasięgu lustra wody w sztucznych zbiornikach wodnych usytuowanych na wodach płynących przy normalnym poziomie piętrzenia określonym w pozwoleniu wodnoprawnym, o którym mowa w art. 122 ust. 1 pkt 1 ustawy z dnia 18 lipca 2001 r. - *Prawo wodne*- z wyjątkiem urządzeń wodnych oraz obiektów służących prowadzeniu racjonalnej gospodarki rolnej, leśnej lub rybackiej.

2. Zakazy, o których mowa w ust. 1, nie dotyczą:

- 1) wykonywania zadań na rzecz obronności kraju i bezpieczeństwa państwa;
- 2) prowadzenia akcji ratowniczej oraz działań związanych z bezpieczeństwem powszechnym;
- 3) realizacji inwestycji celu publicznego;
- 4) wykonywania zadań wynikających z planu ochrony, zadań ochronnych lub planu zadań ochronnych.

3. Zakaz, o którym mowa w ust. 1 pkt 2, nie dotyczy:

- 1) realizacji przedsięwzięć mogących znacząco oddziaływać na środowisko, dla których przeprowadzona ocena oddziaływania na środowisko wykazała brak negatywnego wpływu na ochronę przyrody i ochronę krajobrazu obszaru chronionego krajobrazu;
 - 2) realizacji przedsięwzięć mogących potencjalnie znacząco oddziaływać na środowisko, dla których regionalny dyrektor ochrony środowiska stwierdził brak konieczności przeprowadzenia oceny oddziaływania na środowisko.
4. Zakaz, o którym mowa w ust. 1 pkt 3, nie dotyczy usunięcia drzewa lub krzewu w obrębie zadrzewienia, należących do gatunków obcych, określonych w przepisach wydanych na podstawie art. 120 ust. 2f ustawy z dnia 16 kwietnia 2004 r. *o ochronie przyrody*.
5. Zakaz, o którym mowa w ust. 1 pkt 3:
- 1) nie dotyczy terenów przeznaczonych pod zabudowę w miejscowych planach zagospodarowania przestrzennego obowiązujących:
 - a) w dacie orzekania w przedmiocie wydania: decyzji o środowiskowych uwarunkowaniach, decyzji o pozwoleniu na budowę, a także innych decyzji - jeżeli są one wymagane dla realizacji danego przedsięwzięcia na podstawie przepisów powszechnie obowiązującego prawa,
 - b) w dacie realizacji przedsięwzięcia - jeżeli dla danego przedsięwzięcia przepisy powszechnie obowiązującego prawa nie przewidują obowiązku uzyskania decyzji, o których mowa w lit. a;
 - 2) nie ma zastosowania do zmian miejscowych planów zagospodarowania przestrzennego, w zakresie terenów przeznaczonych w tych planach pod zabudowę;
 - 3) nie dotyczy realizacji inwestycji na podstawie decyzji o warunkach zabudowy, którą wydano po uzgodnieniu z właściwym organem ochrony przyrody.
6. Zakazy, o których mowa w ust. 1 pkt 4 i 5, nie dotyczą:
- 1) złóż kopalin udokumentowanych przez Skarb Państwa do dnia 22 maja 2008 r. tj. dnia wejścia w życie Rozporządzenia nr 35 Wojewody Warmińsko-Mazurskiego z dnia 23 kwietnia 2008 r. w sprawie *Obszaru Chronionego Krajobrazu Rzeki Liwy* (Dz. Urz. Woj. Warm.-Maz. Nr 71, poz. 1361), których dokumentacje zostały zatwierdzone lub przyjęte przez właściwy organ administracji geologicznej;
 - 2) złóż kopalin udokumentowanych na potrzeby lokalne o powierzchni do 2 ha i wydobyciu nie przekraczającym 20 000 m³ /rok na podstawie koncesji na poszukiwanie i rozpoznawanie, udzielonych do dnia 22 maja 2008 r. tj. dnia wejścia w życie Rozporządzenia nr 35 Wojewody Warmińsko-Mazurskiego z dnia 23 kwietnia 2008 r. w sprawie *Obszaru Chronionego Krajobrazu Rzeki Liwy* (Dz. Urz. Woj. Warm.-Maz. Nr 71, poz. 1361).
7. Zakaz, o którym mowa w ust. 1 pkt 8, nie dotyczy:
- 1) innych niż rzeki cieków naturalnych w rozumieniu art. 9 ust. 1 pkt 1c ustawy z dnia 18 lipca 2001 r. *Prawo wodne*;
 - 2) terenów rekreacji w formie bulwarów, parków, terenów zieleni wraz z infrastrukturą techniczną i obiektami małej architektury położonych w granicach administracyjnych miast;
 - 3) obszarów zwartej zabudowy miast i wsi w granicach określonych w obowiązujących studiach uwarunkowań i kierunków zagospodarowania przestrzennego, a w przypadku obszarów, dla których obowiązuje studium uwarunkowań i kierunków zagospodarowania przestrzennego, które uchwalono przed dniem 31 grudnia 2011 r., tj. przed dniem wejścia w życie Uchwały Nr XII/204/11 Sejmiku Województwa Warmińsko-Mazurskiego z dnia 29 listopada 2011 r. w sprawie *wyznaczenia Obszaru Chronionego Krajobrazu Rzeki Liwy* (Dz. Urz. Woj. Warm.-Maz. Nr 200 poz. 2897) i w którym nie określono granic zwartej zabudowy miasta lub wsi, również obszarów wskazanych w obowiązującym studium jako tereny zabudowane;
 - 4) uzupełnień zabudowy pod warunkiem nie zmniejszania odległości zabudowy od brzegów wód ustalonej w odniesieniu do zabudowy występującej na przylegających działkach budowlanych;

- 5) budowy obiektów budowlanych w granicach zabudowanej budynkiem działki budowlanej w rozumieniu ustawy z dnia 27 marca 2003 r. o *planowaniu i zagospodarowaniu przestrzennym* pod warunkiem nie zmniejszania dotychczasowej odległości zabudowy od brzegów wód ustalonej w odniesieniu do zabudowy:
- a) na tej działce, albo
 - b) na działce przylegającej w przypadku, gdy odległość zabudowy od brzegów wód na tej działce jest mniejsza niż odległość zabudowy od brzegów wód na działce, na której budowany jest obiekt budowlany;
- 6) siedlisk rolniczych - w zakresie uzupełnienia istniejącej zabudowy zagrodowej o obiekty służące do prowadzenia gospodarstwa rolnego, w tym obiekty służące agroturystyce, pod warunkiem nie zmniejszania dotychczasowej odległości zabudowy od brzegów wód;
- 7) lokalizowania obiektów budowlanych niezbędnych do pełnienia funkcji plaż, kąpielisk i przystani na wyznaczanych w miejscowych planach zagospodarowania przestrzennego terenach dostępu do wód publicznych oraz realizacji infrastruktury technicznej na potrzeby tych terenów;
- 8) lokalizowania ścieżek rowerowych, ciągów pieszych oraz infrastruktury technicznej i obiektów małej architektury służących utrzymaniu porządku;
- 9) ustaleń miejscowych planów zagospodarowania przestrzennego obowiązujących:
- a) w dniu wejścia w życie niniejszej uchwały, lub
 - b) w dniu 31 grudnia 2011 r., tj. w dniu wejścia w życie Uchwały Nr XII/204/11 Sejmiku Województwa Warmińsko-Mazurskiego z dnia 29 listopada 2011 r. w *sprawie wyznaczenia Obszaru Chronionego Krajobrazu Rzeki Liwy* (Dz. Urz. Woj. Warm.-Maz. Nr 200 poz. 2897), lub
 - c) w dniu 22 maja 2008 r., tj. w dniu wejścia w życie Rozporządzenia Nr 35 Wojewody Warmińsko-Mazurskiego z dnia 23 kwietnia 2008 r. w *sprawie Obszaru Chronionego Krajobrazu Rzeki Liwy* (Dz. Urz. Woj. Warm.-Maz. Nr 71, poz. 1361);
- 10) realizacji inwestycji na podstawie decyzji o warunkach zabudowy, którą wydano po uzgodnieniu z właściwym organem ochrony przyrody i która stała się ostateczna przed dniem 22 maja 2008 r., tj. przed dniem wejścia w życie Rozporządzenia Nr 35 Wojewody Warmińsko-Mazurskiego z dnia 23 kwietnia 2008 r. w *sprawie Obszaru Chronionego Krajobrazu Rzeki Liwy* (Dz. Urz. Woj. Warm.-Maz. Nr 71, poz. 1361).
8. Zakaz, o którym mowa w ust. 1 pkt 8 lit. b, nie dotyczy zbiorników wodnych o powierzchni do 0,5 ha:
- 1) wykonanych na podstawie pozwolenia wodnoprawnego, lub
 - 2) dla których wydano decyzję o legalizacji urządzenia wodnego.

§ 6.

Nadzór nad Obszarem sprawuje Marszałek Województwa Warmińsko-Mazurskiego.

§ 7.

Wykonanie uchwały powierza się Zarządowi Województwa Warmińsko-Mazurskiego.

§ 8.

Do postępowań, których przedmiotem jest uchwalenie lub zmiana miejscowego planu zagospodarowania przestrzennego lub studium uwarunkowań i kierunków zagospodarowania przestrzennego, w których przed dniem wejścia w życie niniejszej uchwały podjęto uchwałę o przystąpieniu do sporządzenia lub zmiany planu lub studium oraz zawiadomiono o terminie wyłożenia ich projektów do publicznego wglądu, ale postępowanie nie zostało zakończone przed wejściem w życie niniejszej uchwały, stosuje się przepisy dotychczasowe.

§ 9.

Traci moc Uchwała Nr XII/204/11 Sejmiku Województwa Warmińsko-Mazurskiegoz dnia 29 listopada 2011 r. w *sprawie wyznaczenia Obszaru Chronionego Krajobrazu Rzeki Liwy* (Dz. Urz. Woj. Warm.-Maz. Nr 200 poz. 2897).

§ 10.

Uchwała wchodzi w życie po upływie 14 dni od dnia ogłoszenia w Dzienniku Urzędowym Województwa Warmińsko-Mazurskiego.

Przewodniczący Sejmiku Województwa
Warmińsko-Mazurskiego

Piotr Żuchowski

**Wykaz współrzędnych punktów załamania granicy Obszaru Chronionego Krajobrazu Rzeki Liwy
w państwowym układzie współrzędnych prostokątnych płaskich PL-1992**

1	514823,08	648609,97	46	515472,89	649183,44	91	516890,23	651073,18	136	517892,10	651861,77
2	514827,60	648633,93	47	515473,84	649184,05	92	516964,25	651166,57	137	517907,91	651881,68
3	514834,20	648669,09	48	515509,71	649206,65	93	517050,11	651274,47	138	517911,61	651885,72
4	514832,71	648677,25	49	515539,33	649208,94	94	517125,16	651366,74	139	517918,12	651892,85
5	514830,98	648682,27	50	515567,43	649223,69	95	517155,68	651404,25	140	517959,95	651954,32
6	514819,19	648700,19	51	515568,01	649223,85	96	517220,41	651472,98	141	518004,14	652006,18
7	514812,23	648726,09	52	515577,95	649233,12	97	517223,64	651479,80	142	518017,63	652029,72
8	514817,78	648744,72	53	515597,01	649225,38	98	517249,41	651572,01	143	518057,12	652042,88
9	514811,12	648775,11	54	515610,52	649222,00	99	517372,58	651691,27	144	518099,80	652040,51
10	514812,72	648786,98	55	515638,67	649230,47	100	517403,64	651721,42	145	518128,05	652036,89
11	514812,55	648794,89	56	515661,42	649245,32	101	517438,58	651747,48	146	518131,46	652017,71
12	514812,38	648802,86	57	515664,63	649262,20	102	517471,83	651764,68	147	518150,34	652000,73
13	514812,03	648805,83	58	515668,08	649294,66	103	517476,32	651768,64	148	518206,15	651982,59
14	514827,91	648831,50	59	515677,93	649330,74	104	517479,25	651780,77	149	518225,90	651978,57
15	514834,25	648847,54	60	515666,16	649368,14	105	517487,25	651774,79	150	518231,12	651979,96
16	514842,09	648856,22	61	515687,04	649415,85	106	517490,63	651770,85	151	518251,62	651979,20
17	514851,98	648865,59	62	515689,39	649418,86	107	517513,76	651743,97	152	518322,41	651995,44
18	514859,43	648872,80	63	515720,61	649457,39	108	517523,41	651725,33	153	518321,13	652002,31
19	514864,20	648877,86	64	515735,56	649488,11	109	517524,66	651712,20	154	518326,40	652021,24
20	514870,69	648884,53	65	515706,65	649580,98	110	517536,63	651704,47	155	518330,82	652038,19
21	514878,55	648893,58	66	515661,99	649595,28	111	517545,47	651700,45	156	518336,59	652057,34
22	514891,51	648906,39	67	515673,41	649619,72	112	517557,10	651703,56	157	518364,65	652120,72
23	514909,83	648925,34	68	515693,98	649649,07	113	517579,80	651701,52	158	518371,15	652133,91
24	514923,63	648941,16	69	515721,46	649663,91	114	517589,62	651697,70	159	518373,04	652139,45
25	514927,76	648960,95	70	515746,80	649662,17	115	517601,21	651713,98	160	518383,02	652155,39
26	514936,62	648967,65	71	515770,48	649675,39	116	517603,04	651716,92	161	518384,69	652165,11
27	514945,26	648966,36	72	515812,54	649704,20	117	517612,43	651770,62	162	518409,01	652205,80
28	514956,48	648970,22	73	515852,31	649758,75	118	517621,06	651782,97	163	518417,50	652222,01
29	514972,10	648995,47	74	515888,25	649802,40	119	517644,71	651800,62	164	518417,53	652233,58
30	514987,06	649008,58	75	515968,16	649906,91	120	517656,88	651805,15	165	518428,32	652254,48
31	515002,41	649011,28	76	516091,78	650033,97	121	517668,53	651806,69	166	518433,49	652288,20
32	515012,11	649023,16	77	516141,17	650090,34	122	517680,64	651804,49	167	518437,09	652303,29
33	515029,71	649031,69	78	516200,97	650164,40	123	517685,29	651801,92	168	518442,04	652311,27
34	515052,84	649051,87	79	516251,52	650241,93	124	517717,05	651788,26	169	518445,57	652326,20
35	515069,03	649009,77	80	516261,45	650257,52	125	517722,14	651788,13	170	518443,89	652336,45
36	515111,44	648936,49	81	516324,24	650362,64	126	517737,70	651790,73	171	518445,52	652351,75
37	515156,89	648912,53	82	516333,13	650376,62	127	517740,17	651790,69	172	518449,90	652362,49
38	515194,73	648923,97	83	516434,94	650489,18	128	517759,00	651793,32	173	518450,80	652364,68
39	515280,39	648980,77	84	516470,01	650554,37	129	517778,21	651798,25	174	518448,03	652371,22
40	515281,15	648981,91	85	516568,90	650656,17	130	517814,67	651807,65	175	518474,07	652408,75
41	515325,96	649029,04	86	516622,22	650711,22	131	517828,88	651810,55	176	518518,26	652434,13
42	515336,66	649044,23	87	516655,81	650758,07	132	517849,12	651815,34	177	518533,55	652490,39
43	515373,13	649095,94	88	516696,30	650813,29	133	517864,27	651818,83	178	518534,86	652495,23
44	515373,46	649096,31	89	516756,58	650899,02	134	517873,14	651825,79	179	518535,40	652497,16
45	515419,96	649149,60	90	516800,88	650962,16	135	517889,01	651855,88	180	518539,01	652510,48

181	518629,78	652492,04
182	518682,27	652553,23
183	518745,28	652584,94
184	518780,60	652632,86
185	518864,25	652806,73
186	518871,21	652821,20
187	518872,74	652825,00
188	518876,27	652833,77
189	518889,01	652865,33
190	518911,83	652827,62
191	518973,30	652795,60
192	519007,28	652775,60
193	519017,43	652776,87
194	519052,45	652778,17
195	519066,96	652785,21
196	519076,41	652791,58
197	519076,97	652792,34
198	519076,82	652813,52
199	519070,98	652847,54
200	519035,73	652910,27
201	519025,03	652922,37
202	519046,92	652941,68
203	519058,06	652954,45
204	519075,41	652960,06
205	519127,59	652955,70
206	519148,61	652955,40
207	519176,48	652969,50
208	519209,69	652989,94
209	519224,57	652997,75
210	519235,97	653007,70
211	519286,18	653112,06
212	519300,41	653149,98
213	519303,98	653182,02
214	519305,85	653189,80
215	519305,62	653190,66
216	519337,79	653264,55
217	519371,46	653320,67
218	519422,70	653420,26
219	519422,81	653422,05
220	519442,51	653449,24
221	519453,04	653457,11
222	519458,39	653462,46
223	519523,80	653527,75
224	519531,97	653539,66
225	519535,67	653544,11
226	519557,33	653600,24
227	519549,24	653643,89
228	519532,59	653670,18
229	519532,04	653671,69
230	519523,12	653695,53
231	519511,39	653747,72
232	519513,05	653753,58
233	519520,13	653765,90
234	519545,30	653806,96

235	519550,34	653818,94
236	519568,91	653876,01
237	519570,20	653877,19
238	519586,47	653877,17
239	519615,43	653870,08
240	519628,81	653866,20
241	519630,85	653865,31
242	519648,79	653867,14
243	519663,52	653872,82
244	519675,64	653894,52
245	519690,54	653931,04
246	519694,09	653941,51
247	519694,21	653943,06
248	519748,30	654026,48
249	519801,29	654119,50
250	519816,14	654140,44
251	519821,77	654163,77
252	519833,47	654206,20
253	519834,54	654207,80
254	519870,09	654245,21
255	519882,39	654274,87
256	519893,22	654294,79
257	519895,81	654314,77
258	519897,06	654317,25
259	519916,25	654357,44
260	519928,23	654351,57
261	519948,48	654382,78
262	519951,57	654386,17
263	519962,25	654394,86
264	520008,18	654397,33
265	520020,49	654392,78
266	520034,92	654397,00
267	520049,48	654412,44
268	520049,38	654412,76
269	520049,48	654416,04
270	520049,99	654433,82
271	520047,52	654466,81
272	520037,06	654490,46
273	520010,19	654530,27
274	520007,04	654534,44
275	519958,44	654565,18
276	519927,76	654583,44
277	519895,09	654589,98
278	519878,66	654592,47
279	519874,62	654593,20
280	519838,06	654594,90
281	519816,70	654597,94
282	519796,70	654587,00
283	519796,72	654601,98
284	519805,96	654790,29
285	519817,76	654940,78
286	519827,77	655120,63
287	519832,08	655175,45
288	519838,89	655179,36

289	519821,92	655211,09
290	519807,43	655247,72
291	519791,78	655272,63
292	519787,16	655278,99
293	519771,99	655296,25
294	519738,18	655332,48
295	519780,45	655411,59
296	519835,65	655515,19
297	519937,99	655706,86
298	520024,71	655869,35
299	520036,82	655892,03
300	519995,29	655916,81
301	519919,65	655958,73
302	519884,35	655978,27
303	519822,18	656013,60
304	519751,21	656053,90
305	519746,41	656048,16
306	519711,48	656168,16
307	519732,11	656179,49
308	519750,69	656196,88
309	519793,36	656216,73
310	519812,14	656222,29
311	519841,20	656224,13
312	519880,26	656226,91
313	519897,85	656219,77
314	519917,07	656189,26
315	519991,39	656104,78
316	520057,73	656065,37
317	520096,94	656047,56
318	520097,24	656032,87
319	520272,46	656001,56
320	520328,12	655990,83
321	520436,39	655925,15
322	520467,96	655892,16
323	520483,23	655887,18
324	520520,16	655821,65
325	520571,87	655768,71
326	520622,25	655713,09
327	520652,63	655689,11
328	520704,15	655663,14
329	520762,15	655623,46
330	520839,14	655598,90
331	520962,71	655678,03
332	521039,66	655837,28
333	521083,74	655892,81
334	521097,74	655917,75
335	521108,29	655954,44
336	521153,47	656065,37
337	521172,52	656115,15
338	521180,35	656144,00
339	521213,83	656261,63
340	521309,13	656501,61
341	521298,23	656506,62
342	521324,79	656563,53

343	521358,02	656555,39
344	521402,69	656551,94
345	521444,48	656551,94
346	521492,22	656546,28
347	521525,42	656536,98
348	521555,41	656535,21
349	521606,09	656539,61
350	521668,60	656547,83
351	521682,69	656557,56
352	521699,61	656565,56
353	521730,17	656568,26
354	521817,45	656551,56
355	521845,07	656545,82
356	521871,42	656523,74
357	521898,07	656493,19
358	521923,76	656445,66
359	521952,18	656405,86
360	522025,16	656360,14
361	522087,92	656314,25
362	522126,64	656296,97
363	522155,29	656271,09
364	522199,63	656179,71
365	522207,51	656179,57
366	522220,32	656174,63
367	522265,36	656147,25
368	522359,38	656097,78
369	522405,39	656079,49
370	522474,86	656056,61
371	522551,93	656038,22
372	522576,21	656037,20
373	522593,32	656039,67
374	522603,00	656047,27
375	522626,42	656053,02
376	522663,93	656066,47
377	522750,43	656096,98
378	522765,75	656104,07
379	522778,92	656114,23
380	522790,84	656132,72
381	522814,09	656177,57
382	522830,49	656200,32
383	522843,03	656207,94
384	522846,76	656204,98
385	522877,22	656209,04
386	522877,28	656210,91
387	522877,38	656214,38
388	522878,91	656269,54
389	522910,48	656287,51
390	522952,06	656284,77
391	522962,79	656368,09
392	523053,27	656398,31
393	523134,05	656404,33
394	523137,53	656404,60
395	523140,88	656404,86
396	523149,88	656405,53

397	523140,44	656341,70
398	523136,05	656327,91
399	523148,04	656306,95
400	523163,05	656235,45
401	523163,97	656231,08
402	523164,52	656228,51
403	523189,30	655957,09
404	523183,97	655945,11
405	523191,83	655927,89
406	523192,70	655928,02
407	523201,14	655810,19
408	523203,58	655782,95
409	523203,58	655756,31
410	523202,51	655741,01
411	523193,49	655735,04
412	523179,87	655731,36
413	523168,41	655730,30
414	523169,32	655599,95
415	523184,87	655598,36
416	523183,81	655524,57
417	523185,37	655524,22
418	523191,70	655518,94
419	523202,57	655515,97
420	523213,91	655475,16
421	523232,34	655449,67
422	523218,89	655382,62
423	523198,14	655299,43
424	523261,95	655221,52
425	523271,14	655198,94
426	523272,87	655171,52
427	523259,07	655151,18
428	523234,33	655136,62
429	523222,81	655116,37
430	523234,22	655096,14
431	523261,57	655078,01
432	523278,48	655031,25
433	523270,86	655008,84
434	523290,41	654974,39
435	523296,54	654951,69
436	523307,94	654931,47
437	523351,45	654910,09
438	523367,45	654910,65
439	523388,33	654902,99
440	523409,46	654888,45
441	523420,33	654872,41
442	523427,70	654836,40
443	523424,60	654799,18
444	523288,03	654749,36
445	522865,11	654604,93
446	522832,04	654593,04
447	522819,86	654586,68
448	522823,48	654575,13
449	522786,46	654555,34
450	522713,43	654516,20

451	522695,84	654505,46
452	522685,97	654500,01
453	522664,10	654486,33
454	522660,56	654484,15
455	522646,31	654475,46
456	522638,00	654470,53
457	522142,17	654164,05
458	521836,31	653975,58
459	521772,00	653939,06
460	521562,50	653810,72
461	521541,73	653793,26
462	521520,49	653769,20
463	521502,01	653743,29
464	521483,62	653703,74
465	521376,95	653457,37
466	521348,48	653397,97
467	521318,80	653331,37
468	521283,90	653262,71
469	521251,50	653205,94
470	521213,78	653137,49
471	521172,25	653068,14
472	521124,45	652989,89
473	521102,55	652956,48
474	521058,78	652883,21
475	521013,40	652809,30
476	520963,85	652735,84
477	520944,82	652729,52
478	520939,45	652751,97
479	520939,45	652751,97
480	520939,45	652751,97
481	520905,69	652746,46
482	520869,17	652705,27
483	520752,31	652685,90
484	520742,98	652709,65
485	520776,01	652756,65
486	520792,98	652794,64
487	520794,97	652807,19
488	520783,93	652820,21
489	520757,81	652833,42
490	520710,25	652830,58
491	520704,85	652888,95
492	520581,40	652883,42
493	520572,70	652889,15
494	520544,98	652900,44
495	520462,26	652897,14
496	520449,47	652893,45
497	520440,85	652883,85
498	520424,11	652850,88
499	520409,98	652802,29
500	520404,80	652802,42
501	520390,06	652794,53
502	520381,01	652776,81
503	520374,81	652611,33
504	520319,02	652613,08

505	520316,60	652603,16
506	520357,22	652474,78
507	520356,72	652471,01
508	520359,81	652454,70
509	520492,72	652475,44
510	520497,40	652477,07
511	520502,98	652466,14
512	520505,30	652458,73
513	520506,13	652456,17
514	520510,63	652435,77
515	520519,63	652433,68
516	520529,05	652439,01
517	520532,55	652436,18
518	520540,82	652437,76
519	520549,27	652438,89
520	520553,26	652439,42
521	520554,79	652443,13
522	520559,06	652453,76
523	520557,08	652458,32
524	520567,24	652463,48
525	520577,25	652469,13
526	520581,48	652471,34
527	520587,51	652474,63
528	520594,64	652478,44
529	520598,90	652479,12
530	520622,82	652482,71
531	520634,85	652478,87
532	520642,93	652481,94
533	520651,00	652485,03
534	520659,20	652488,17
535	520666,24	652490,86
536	520671,13	652492,71
537	520675,88	652494,53
538	520683,88	652497,59
539	520692,10	652500,74
540	520697,10	652502,69
541	520704,50	652505,54
542	520706,21	652501,12
543	520710,42	652490,13
544	520741,74	652492,84
545	520740,68	652504,58
546	520749,88	652504,47
547	520759,83	652504,35
548	520786,21	652504,01
549	520820,28	652503,20
550	520887,27	652502,29
551	520900,78	652504,07
552	520916,54	652506,09
553	520932,80	652508,20
554	520970,48	652513,02
555	520954,10	652569,90
556	520952,78	652574,48
557	521001,38	652570,96
558	521042,97	652559,31

559	521068,21	652548,77
560	521072,68	652546,88
561	521114,79	652520,78
562	521210,82	652423,94
563	521361,20	652268,42
564	521436,16	652142,43
565	521478,39	652036,78
566	521512,64	651951,12
567	521557,47	651840,55
568	521496,31	651807,24
569	521397,42	651753,41
570	521482,92	651602,29
571	521564,96	651581,76
572	521612,96	651597,03
573	521641,47	651605,98
574	521649,70	651608,61
575	521671,45	651554,15
576	521714,52	651446,29
577	521717,37	651439,14
578	521741,25	651379,32
579	521771,85	651303,79
580	521765,47	651300,66
581	521744,08	651290,19
582	521740,93	651288,66
583	521711,75	651254,94
584	521700,77	651242,22
585	521696,72	651237,40
586	521656,99	651189,99
587	521650,23	651184,69
588	521615,67	651143,72
589	521570,43	651084,27
590	521538,85	651044,08
591	521535,95	651040,38
592	521524,98	651026,42
593	521514,23	651012,39
594	521484,82	650974,07
595	521468,62	650952,94
596	521438,38	650914,18
597	521385,57	650847,22
598	521374,28	650832,81
599	521363,42	650819,23
600	521343,62	650791,54
601	521319,99	650761,20
602	521293,47	650727,12
603	521290,70	650723,57
604	521260,46	650684,01
605	521225,28	650636,78
606	521178,81	650578,24
607	521028,81	650669,85
608	520977,37	650700,79
609	520907,66	650742,72
610	520876,50	650761,44
611	520869,58	650765,48
612	520864,80	650768,27

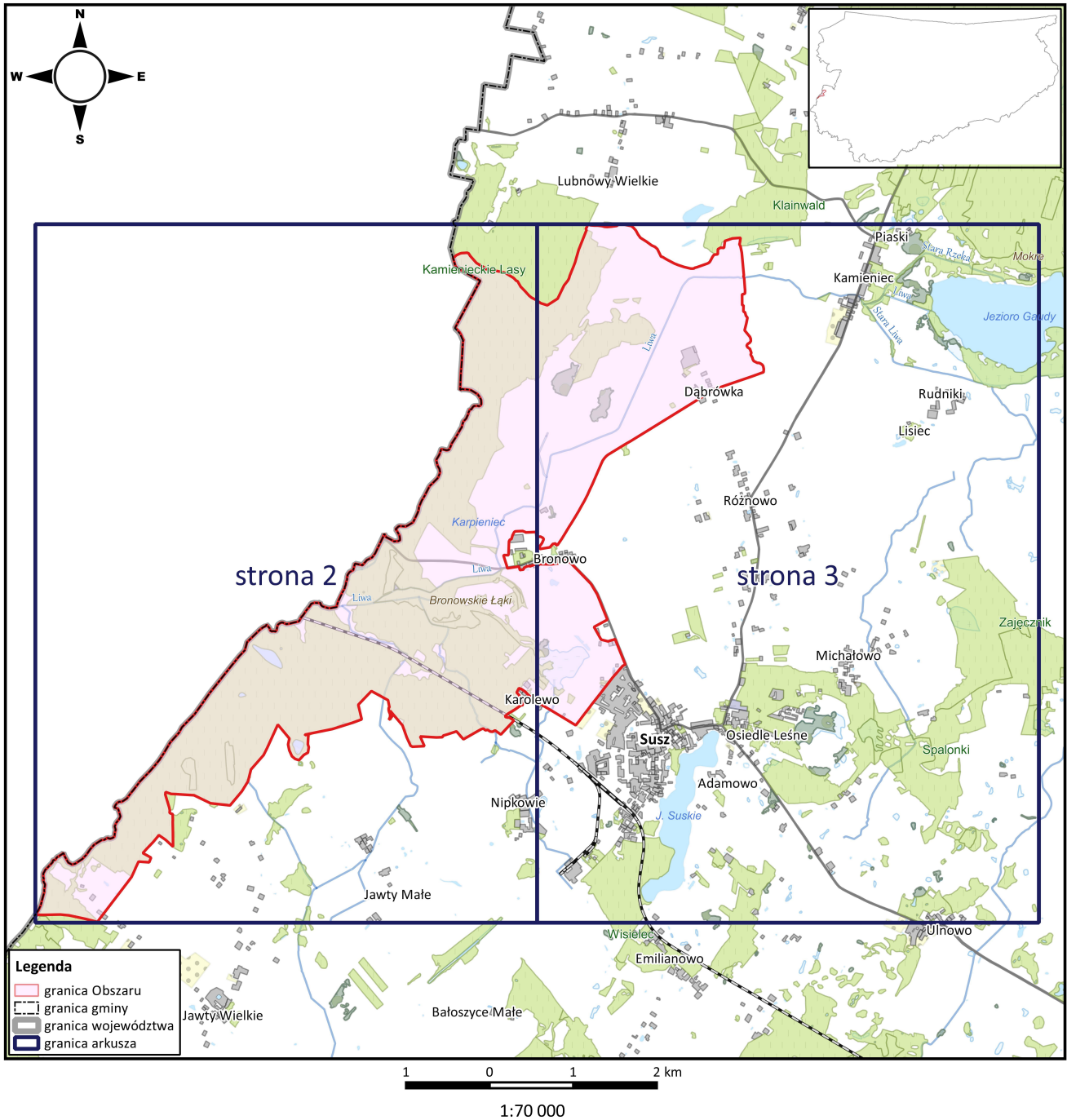
613	520781,81	650816,79
614	520748,54	650836,92
615	520669,46	650895,29
616	520659,34	650903,99
617	520626,50	650929,90
618	520611,49	650941,19
619	520577,34	650977,66
620	520575,26	650979,86
621	520523,77	651015,19
622	520520,94	651011,11
623	520500,49	651023,27
624	520472,53	650970,54
625	520508,20	650932,40
626	520483,04	650895,50
627	520517,72	650877,30
628	520533,13	650887,41
629	520559,11	650860,46
630	520535,64	650839,94
631	520547,43	650823,49
632	520541,65	650819,27
633	520535,80	650815,12
634	520530,72	650822,01
635	520456,77	650770,48
636	520402,55	650737,27
637	520367,89	650716,05
638	520331,32	650686,21
639	520344,13	650678,25
640	520347,09	650667,61
641	520357,40	650676,57
642	520370,87	650668,67
643	520380,15	650674,22
644	520421,58	650648,71
645	520439,41	650633,72
646	520407,71	650600,37
647	520402,49	650594,88
648	520337,93	650525,99
649	520332,54	650520,23
650	520283,72	650467,39
651	520214,46	650517,30
652	520182,05	650500,31
653	520156,94	650503,60
654	520124,82	650523,84
655	520099,95	650518,55
656	520073,46	650538,98
657	520048,65	650531,32
658	520008,35	650509,22
659	519843,32	650414,80
660	519836,23	650410,73
661	519753,06	650505,45
662	519650,20	650471,53
663	519631,46	650465,88
664	519596,50	650455,34
665	519583,02	650435,67
666	519512,53	650432,98

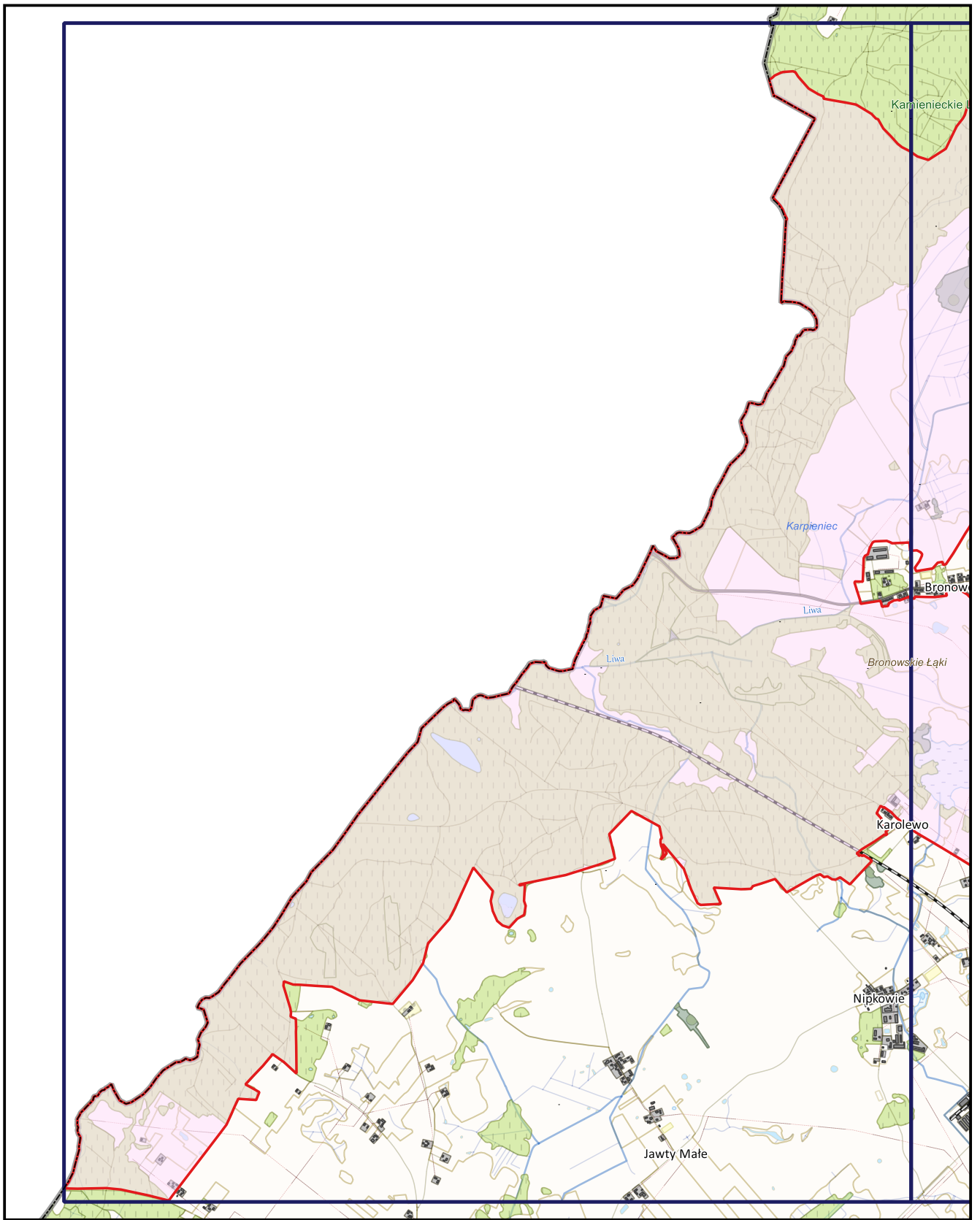
667	519318,67	650444,54
668	519369,63	650329,24
669	519226,95	650321,85
670	519204,56	650333,17
671	519159,29	650431,29
672	519107,29	650577,01
673	518959,91	650751,64
674	518955,76	650742,25
675	518975,35	650714,98
676	518984,06	650686,12
677	518959,63	650655,29
678	518943,39	650644,35
679	518960,49	650677,19
680	518959,73	650709,99
681	518946,96	650739,11
682	518942,05	650763,65
683	518942,49	650785,95
684	518951,36	650794,13
685	518934,42	650878,33
686	518884,51	650905,64
687	518876,60	650910,07
688	518756,69	650975,88
689	518735,79	650987,36
690	518578,99	650823,74
691	518619,70	650648,84
692	518503,03	650606,24
693	518401,79	650574,56
694	518392,89	650571,77
695	518271,31	650533,66
696	518004,40	650479,21
697	517982,02	650474,65
698	517942,21	650466,54
699	517942,87	650460,55
700	517981,73	650468,47
701	517975,56	650350,12
702	517987,27	650316,00
703	517976,59	650251,32
704	517927,91	650223,83
705	517869,88	650160,71
706	517823,46	650176,40
707	517785,37	650208,35
708	517753,70	650279,28
709	517739,58	650349,12
710	517754,76	650420,27
711	517616,53	650586,44
712	517570,68	650485,48
713	517524,98	650385,48
714	517488,24	650305,02
715	517446,90	650222,26
716	517295,90	650050,23
717	517260,50	649908,96
718	517258,43	649905,59
719	517186,63	649788,98
720	517148,16	649743,03

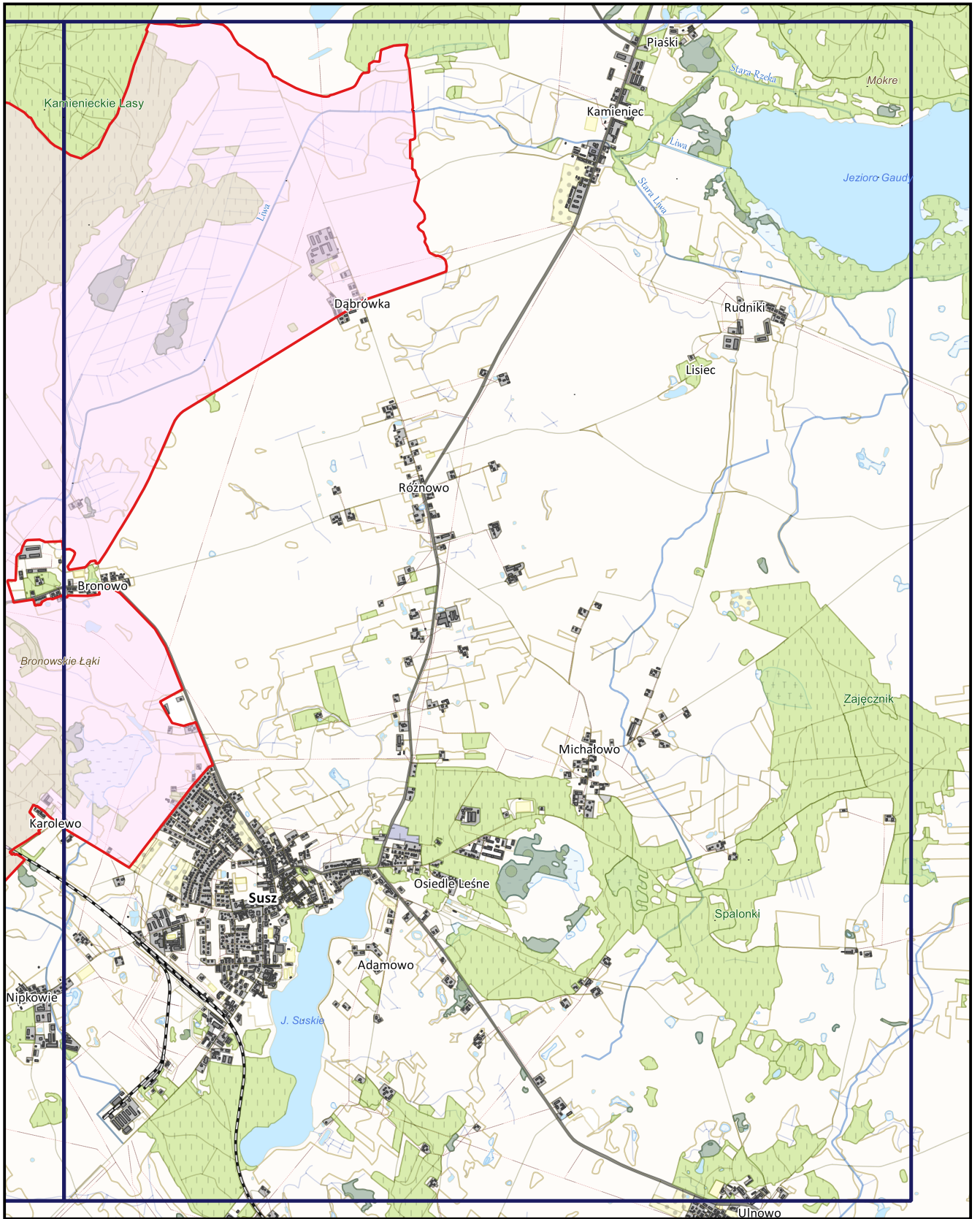
721	517046,39	649621,62
722	517038,54	649620,98
723	516902,81	649636,01
724	516812,09	649646,04
725	516811,64	649646,13
726	516720,31	649690,35
727	516710,79	649695,01
728	516614,77	649741,93
729	516604,83	649742,51
730	516502,80	649748,42
731	516394,41	649755,82
732	516340,41	649757,67
733	516274,68	649780,44
734	516271,47	649749,53
735	516319,97	649589,98
736	516324,37	649564,61
737	516325,20	649559,85
738	516322,30	649531,49
739	516336,34	649523,95
740	516359,23	649515,88
741	516361,33	649447,16
742	516359,93	649424,21
743	516362,24	649314,04
744	516364,11	649128,45
745	516362,63	649129,59
746	516361,50	649129,05
747	516275,35	649208,44
748	516194,30	649264,88
749	516186,70	649257,55
750	516186,85	649254,84
751	516145,65	649205,59
752	516125,72	649181,77
753	516049,24	649101,97
754	516002,50	649050,82
755	516008,24	649047,31
756	516075,52	649010,22
757	516100,59	648995,35
758	516078,34	648940,01
759	515995,42	648945,60
760	515957,15	648948,17
761	515951,74	648949,47
762	515922,74	648887,22
763	515900,99	648837,13
764	515868,25	648765,44
765	515839,68	648727,40
766	515824,14	648706,70
767	515622,33	648442,58
768	515618,69	648437,81
769	515540,79	648335,86
770	515485,68	648263,65
771	515459,41	648227,56
772	515319,37	648263,19
773	515119,73	648305,91
774	515016,12	648315,92

775	514812,13	648311,69
776	514717,29	648313,70
777	514751,82	648359,64
778	514782,19	648426,74
779	514796,69	648485,22
780	514824,74	648587,66
781	514823,08	648609,97

Mapa poglądowa Obszaru Chronionego Krajobrazu Rzeki Liwa







Uzasadnienie

Obszar Chronionego Krajobrazu Rzeki Liwy położony jest w zachodniej części województwa warmińsko-mazurskiego, w powiecie iławskim na terenie gminy Susz. Obszar znajduje się w makroregionie Pojezierza Iławskiego a jego zachodnia część graniczy z województwem pomorskim. Powierzchnia całkowita Obszaru wynosi 1942,43 ha. Południowo-zachodnią część Obszaru zajmują lasy, które stanowią ponad 50% powierzchni (tj. ok. 977 tys. ha). Głównym obiektem ochrony jest odcinek rzeki Liwy, która na Obszarze toczy swe wody przez tereny stale podmokłych łąk i wpada do Bagna Bronowskiego. Na teren tego bagna spływają też inne ciekły wodne, co sprawia, że jest on węzłem hydrograficznym i pełni funkcję zbiornika retencyjnego gruntowo-wodnego, ważnego dla gospodarki rolnej pobliskich okolic. Odcinek rzeki Liwy oraz duża lesistość terenu stanowią o licznych walorach przyrodniczych i krajobrazowych Obszaru.

Zgodnie z art. 18 pkt 20 ustawy z dnia 5 czerwca 1998 r. *o samorządzie województwa* (Dz. U. z 2016 r. poz. 486) do wyłącznej właściwości Sejmiku Województwa należy podejmowanie uchwał w innych sprawach zastrzeżonych ustawami i statutem województwa do kompetencji Sejmiku Województwa. Na podstawie art. 23 ust. 2 ustawy z dnia 16 kwietnia 2004 r. *o ochronie przyrody* (Dz. U. z 2016 r. poz. 2134, z późn. zm.) Sejmik Województwa wyznacza obszar chronionego krajobrazu, określa jego nazwę, położenie, sprawującego nadzór, ustalenia dotyczące czynnej ochrony ekosystemów oraz zakazy właściwe dla danego obszaru chronionego krajobrazu lub jego części, wybrane spośród zakazów wymienionych w art. 24 ust. 1, wynikające z potrzeb jego ochrony.

Ze względu na zmianę przepisów ustawy *o ochronie przyrody* na skutek wejścia w życie ustawy z dnia 24 kwietnia 2015 r. *o zmianie niektórych ustaw w związku ze wzmocnieniem narzędzi ochrony krajobrazu* (Dz. U. z 2015 r. poz. 774, z późn. zm.) konieczne było dostosowanie do tych zmian zapisów Uchwały Nr XII/204/11 Sejmiku Województwa Warmińsko-Mazurskiego z dnia 29 listopada 2011 r. w sprawie wyznaczenia Obszaru Chronionego Krajobrazu Rzeki Liwy (Dz. Urz. Woj. Warm.-Maz. Nr 200 poz. 2897). Niniejszy projekt uchwały łagodzi dotychczasowe przepisy m.in. poprzez umożliwienie budowy nowych obiektów budowlanych w pasie szerokości 100 m od innych niż rzeki cieków naturalnych, budowy nowych obiektów budowlanych zgodnie z ustaleniami wynikającymi z decyzji o warunkach zabudowy, likwidacji zadrzewień śródpolnych, przydrożnych i nadwodnych, na potrzeby wykonalności ustaleń ww. decyzji oraz usunięcia drzew lub krzewów w obrębie zadrzewienia, należących do gatunków obcych. Ponadto projekt utrzymuje dotychczasową możliwość lokalizowania obiektów budowlanych pod warunkiem zachowania minimalnej odległości zabudowy od brzegów wód ustalonej w odniesieniu do budynków występujących na danej działce lub przylegających działkach budowlanych.

Należy zaznaczyć, że dotychczasowy akt prawny dotyczący Obszaru Chronionego Krajobrazu Rzeki Liwy przedstawia jego zasięg za pomocą opisu przebiegu granic (Załącznik Nr 1) oraz topograficznej mapy sytuacyjnej (Załącznik Nr 2). Wspomniana mapa została opracowana w małej skali uniemożliwiającej szczegółową weryfikację granic zarówno w terenie, jak i na mapach ewidencyjnych oraz zawiera nieaktualne na moment powoływania OChK i obecny oznaczenie granic gmin. Dodatkowym utrudnieniem w ustaleniu zasięgu Obszaru są występujące między ww. załącznikami rozbieżności uniemożliwiające wskazanie w sposób jednoznaczny właściwej granicy a także użyte w opisach sformułowania budzące wątpliwości i odnoszące się do elementów zmiennych, których szczegółowa identyfikacja w terenie jest obecnie niemożliwa. Tak nieprecyzyjne określenie granic Obszaru, wynikające m.in. z ograniczonego dostępu do odpowiednich narzędzi technicznych w okresie jego wyznaczania, w znacznym stopniu utrudnia zarządzanie tą formą ochrony przyrody.

Mając na uwadze powyższe trudności interpretacyjne uznano za konieczne wyznaczenie OChK zgodnie z obowiązującymi standardami. W tym celu przyjęto, że na potrzeby doprecyzowania i jednoznacznego wyznaczenia zasięgu Obszaru jego granica będzie prowadzona w miarę możliwości wzdłuż granic działek lub użytków ewidencyjnych z uwzględnieniem aktualnych na dzień ich wyznaczania granic właściwych miejscowo gmin i oddziałów leśnych. W sytuacji, kiedy opis z Załącznika Nr 1 określa granicę OChK jako drogę lub tor kolejowy elementy te uznano za graniczne, nie uwzględniając ich powierzchni w Obszarze.

Granice OChK Rzeki Liwy występujące na terenie Lasów Państwowych poddano konsultacjom z Regionalną Dyrekcją Lasów Państwowych w Olsztynie. Po dokonaniu uszczegółowienia granicy Obszaru zmiana uległa jego powierzchnia, która według obecnych wyliczeń wynosi 1942,43 ha. Różnica między powierzchnią wskazaną w Uchwale Nr XII/204/11 Sejmiku Województwa Warmińsko-Mazurskiego z dnia 29 listopada 2011 r. w sprawie wyznaczenia Obszaru Chronionego Krajobrazu Rzeki Liwy (Dz. Urz. Woj. Warm.-Maz. Nr 200 poz. 2897), a powierzchnią obliczoną po ustaleniu dokładnego przebiegu granicy Obszaru wynika ze stopnia szczegółowości wyznaczenia granicy, ze zwiększenia dokładności wykonywanych pomiarów, a także z wymienionych powyżej korekt.

Treść uchwały, w tym załącznika graficznego, została opracowana w porozumieniu z przedstawicielami Regionalnej Dyrekcji Ochrony Środowiska w Olsztynie w sposób, który zapewni ochronę wyróżniających się krajobrazów o zróżnicowanych ekosystemach oraz zrównoważony rozwój województwa.

Projekt uchwały Sejmiku Województwa Warmińsko-Mazurskiego zgodnie z art. 23 ust. 3 ustawy z dnia 16 kwietnia 2004 r. o ochronie przyrody (Dz. U. z 2016 r. poz. 2134, z późn. zm.) wymaga uzgodnienia z Regionalnym Dyrektorem Ochrony Środowiska w Olsztynie oraz z właściwymi miejscowo radami gmin.