

Projekt

z dnia 25 sierpnia 2022 r.

Zatwierdzony przez

UCHWAŁA Nr
SEJMIKU WOJEWÓDZTWA WARMIŃSKO-MAZURSKIEGO

z dnia 2022 r.

**w sprawie Obszaru Chronionego Krajobrazu Otuliny Mazurskiego Parku Krajobrazowego -
Wschód**

Na podstawie art. 23 ust. 2 i 3 ustawy z dnia 16 kwietnia 2004 r. *o ochronie przyrody* (Dz. U. z 2022 r. poz. 916 i 1726) uchwala się, co następuje:

§ 1. Obszar Chronionego Krajobrazu Otuliny Mazurskiego Parku Krajobrazowego - Wschód, zwany dalej „Obszarem”, o powierzchni 9103,76 ha położony jest w województwie warmińsko-mazurskim, w powiecie mrągowskim na terenie gminy Mikołajki oraz w powiecie piskim na terenie gmin: Orzysz i Pisz.

§ 2. Granica Obszaru w postaci wykazu współrzędnych punktów załamania granicy w układzie współrzędnych prostokątnych płaskich PL-1992 określona została w Załączniku Nr 1.

§ 3. Granicę Obszaru określoną zgodnie z § 2 przedstawia poglądowo mapa, stanowiąca Załącznik Nr 2.

§ 4. 1. Ustalenia dotyczące czynnej ochrony ekosystemów leśnych Obszaru:

- 1) utrzymanie ciągłości i trwałości ekosystemów leśnych; niedopuszczanie do ich nadmiernego użytkowania;
- 2) wspieranie procesów sukcesji naturalnej przez inicjowanie i utrwalanie naturalnego odnowienia o składzie i strukturze odpowiadającej siedlisku; tam gdzie nie są możliwe odnowienia naturalne - używanie do odnowień gatunków miejscowego pochodzenia przy ograniczaniu gatunków obcych rodzimej florze czy też modyfikowanych genetycznie;
- 3) zwiększanie udziału gatunków domieszkowych i biocenotycznych; tworzenie układów ekotonowych z tych gatunków;
- 4) pozostawianie drzew o charakterze pomnikowym, przestojów, drzew dziuplastych oraz części drzew obumarłych aż do całkowitego ich rozkładu;
- 5) zwiększanie istniejącego stopnia pokrycia terenów drzewostanami, w szczególności na terenach porolnych tam, gdzie z przyrodniczego i ekonomicznego punktu widzenia jest to możliwe; sprzyjanie tworzeniu zwartych kompleksów leśnych; tworzenie i utrzymywanie leśnych korytarzy ekologicznych ze szczególnym uwzględnieniem możliwości migracji dużych ssaków;
- 6) utrzymywanie, a w razie potrzeby podwyższanie poziomu wód gruntowych, w szczególności na siedliskach wilgotnych i bagiennych, tj. w borach bagiennych, olsach i łęgach; budowa zbiorników małej retencji jako zbiorników wielofunkcyjnych, w szczególności podwyższających różnorodność biologiczną w lasach;
- 7) zachowanie i utrzymywanie w stanie zbliżonym do naturalnego istniejących śródleśnych cieków, mokradeł, polan, torfowisk, wrzosowisk oraz muraw napiaskowych; niedopuszczanie do ich nadmiernego wykorzystania dla celów produkcji roślinnej lub sukcesji;
- 8) zwalczanie szkodników owadzych i patogenów grzybowych, a także ograniczanie szkód łowieckich poprzez zastosowanie metod mechanicznych lub biologicznych; metody chemicznego zwalczania powinny stosować się tylko przy braku innych alternatywnych metod;

- 9) stopniowe usuwanie gatunków obcego pochodzenia, chyba że zaleca się ich stosowanie w ramach przyjętych zasad hodowli lasu;
 - 10) ochrona stanowisk chronionych gatunków roślin, zwierząt i grzybów; w przypadkach stwierdzenia obiektów i powierzchni cennych przyrodniczo (stanowiska rzadkich i chronionych roślin, zwierząt, grzybów oraz pozostałości naturalnych ekosystemów) wnioskowanie do właściwego organu o ich ochronę;
 - 11) kształtowanie właściwej struktury populacji zwierząt, roślin i grzybów stanowiących komponent ekosystemu leśnego;
 - 12) opracowanie i wdrażanie programów czynnej ochrony oraz reintrodukcji i restytucji gatunków rzadkich, zagrożonych;
 - 13) wykorzystanie lasów dla celów rekreacyjno-krajoznawczych i edukacyjnych w oparciu o wyznaczone szlaki turystyczne oraz istniejące i nowe ścieżki edukacyjno-przyrodnicze wyposażone w elementy infrastruktury turystycznej i edukacyjnej zharmonizowanej z otoczeniem;
 - 14) prowadzenie racjonalnej gospodarki łowieckiej, w szczególności poprzez dostosowanie liczebności populacji zwierząt łownych związanych z ekosystemami leśnymi do warunków środowiskowych.
2. Ustalenia dotyczące czynnej ochrony nieleśnych ekosystemów łądowych Obszaru:
- 1) przeciwdziałanie zarastaniu łąk, pastwisk i torfowisk poprzez koszenie i wypas, a także mechaniczne usuwanie samosiewów drzew i krzewów na terenach otwartych, a w razie konieczności także karczowanie z usunięciem biomasy z pozostawieniem kęp drzew i krzewów;
 - 2) propagowanie wśród rolników działań zmierzających do utrzymania trwałych użytków zielonych w ramach zwykłej, dobrej praktyki rolniczej, a także działań rolno-środowiskowo-klimatycznych - zgodnie z wymogami zbiorowisk łąkowych; propagowanie dominacji gospodarstw prowadzących produkcję mieszaną, w tym preferowanie hodowli bydła opartej o wypas metodą pastwiskową; zalecana jest ochrona i hodowla lokalnych starych odmian drzew i krzewów owocowych oraz ras zwierząt; promowanie agroturystyki i rolnictwa ekologicznego;
 - 3) maksymalne ograniczanie zmiany użytków zielonych na grunty orne; niedopuszczanie do przeorywania użytków zielonych; propagowanie powrotu do użytkowania łąkowego gruntów wykorzystywanych dotychczas jako rolne wzdłuż rowów i lokalnych obniżen terenowych;
 - 4) preferowanie ochrony roślin metodami biologicznymi;
 - 5) ochrona zieleni wiejskiej: zadrzewień, zakrzewień, parków wiejskich oraz kształtowanie zróżnicowanego krajobrazu rolniczego poprzez ochronę istniejących oraz formowanie nowych zakrzewień i zadrzewień śródpolnych i przydrożnych;
 - 6) zachowanie śródpolnych torfowisk, zabagnień, podmokłości oraz oczek wodnych;
 - 7) zachowanie zbiorowisk wydmowych, śródpolnych muraw napiaskowych, wrzosowisk i psiar;
 - 8) melioracje odwadniające, w tym regulowanie odpływu wody z sieci rowów, winno być realizowane jedynie w ramach racjonalnej gospodarki rolnej, przy zachowaniu w stanie nienaruszonym terenów podmokłych, w tym torfowisk i obszarów wodno-błotnych oraz obszarów źródliskowych cieków;
 - 9) eliminowanie nielegalnego eksploataowania surowców mineralnych oraz rekultywacja terenów powyrobiskowych; w szczególnych przypadkach, gdy w wyrobisku ukształtowały się właściwe biocenozy wzbogacające lokalną różnorodność biologiczną, przeprowadzenie rekultywacji nie jest wskazane, zalecane jest podjęcie działań ochronnych w celu ich zachowania;
 - 10) utrzymywanie i w razie konieczności odtwarzanie lokalnych i regionalnych korytarzy ekologicznych;
 - 11) prowadzenie racjonalnej gospodarki łowieckiej, m.in. poprzez dostosowanie liczebności populacji zwierząt łownych związanych z ekosystemami otwartymi do warunków środowiskowych;
 - 12) melioracje nawadniające zalecane są w przypadku stwierdzonego niekorzystnego dla racjonalnej gospodarki rolnej obniżenia poziomu wód gruntowych.

3. Ustalenia dotyczące czynnej ochrony ekosystemów wodnych Obszaru:

- 1) zachowanie i ochrona zbiorników wód powierzchniowych wraz z pasem roślinności okalającej, poza rowami melioracyjnymi;
- 2) wyznaczenie lokalizacji nowych wałów przeciwpowodziowych w oparciu o rzeczywistą konieczność ochrony człowieka i jego mienia przed powodzią; w miarę możliwości wały należy lokalizować jak najdalej od koryta rzeki wykorzystując naturalną rzeźbę terenu;
- 3) tworzenie stref buforowych wokół zbiorników wodnych w postaci pasów zadrzewień i zakrzewień celem ograniczenia spływu substancji biogennej i zwiększenia różnorodności biologicznej;
- 4) prowadzenie prac regulacyjnych i utrzymaniowych rzek tylko w zakresie niezbędnym dla rzeczywistej ochrony przeciwpowodziowej;
- 5) ograniczanie zabudowy na krawędziach wysoczyznowych w celu zachowania ciągłości przyrodniczo-krajobrazowej oraz ochrony krawędzi tarasów rzecznych przed ruchami osuwiskowymi;
- 6) rozpoznanie okresowych dróg migracji zwierząt, których rozwój związany jest bezpośrednio ze środowiskiem wodnym (w szczególności płazów) oraz podejmowanie działań w celu ich ochrony;
- 7) wznoszenie nowych budowli piętrzących na ciekach, rowach i kanałach (retencja korytowa) winno być poprzedzone analizą bilansu wodnego zlewni;
- 8) zapewnienie swobodnej migracji rybnom w ciekach poprzez budowę przepławek na istniejących i nowych budowlach piętrzących;
- 9) utrzymanie i wprowadzanie zakrzewień wokół zbiorników wodnych, w szczególności starorzeczy i oczek wodnych, jako bariery ograniczającej dostęp do linii brzegowej; utrzymanie lub tworzenie pasów zakrzewień i zadrzewień wzdłuż cieków jako naturalnej obudowy biologicznej ograniczającej spływ zanieczyszczeń z pól uprawnych;
- 10) ograniczenie działań powodujących obniżenie zwierciadła wód podziemnych, w szczególności budowy urządzeń drenażowych i rowów odwadniających na gruntach ornych, łąkach i pastwiskach w dolinach rzecznych oraz na krawędzi tarasów zalewowych i wysoczyzn;
- 11) opracowanie i wdrożenie programów reintrodukcji, restytucji, czynnej ochrony rzadkich i zagrożonych gatunków zwierząt i roślin bezpośrednio związanych z ekosystemami wodnymi;
- 12) zachowanie i ewentualne odtwarzanie korytarzy ekologicznych opartych o ekosystemy wodne celem zachowania dróg migracji gatunków związanych z wodą;
- 13) zwiększanie retencji wodnej, przy czym zbiorniki małej retencji winny dodatkowo wzbogacać różnorodność biologiczną terenu, uwzględniając starorzecza i lokalne obniżenia terenu; w miarę możliwości technicznych i finansowych zalecane jest odtworzenie funkcji obszarów źródłiskowych o dużych zdolnościach retencyjnych; w miarę możliwości należy zachowywać lub odtwarzać siedliska hydrogeniczne mające dużą rolę w utrzymaniu lokalnej różnorodności biologicznej;
- 14) rozpoznanie oraz ewentualna przebudowa struktury ichtiofauny zgodnie z charakterem siedliska we wszystkich zbiornikach wodnych przewidzianych do wykorzystania w myśl właściwych przepisów o rybactwie śródlądowym; gospodarka rybacka na wodach powierzchniowych powinna wspomagać ochronę gatunków krytycznie zagrożonych i zagrożonych oraz promować gatunki o pochodzeniu lokalnym prowadząc do uzyskania struktury gatunkowej i wiekowej ryb właściwej dla danego typu wód.

§ 5. 1. Na Obszarze wprowadza się następujące zakazy¹⁾ :

- 1) zabijania dziko występujących zwierząt, niszczenia ich nor, legowisk, innych schronień i miejsc rozrodu oraz tarlisk, złożonej ikry, z wyjątkiem amatorskiego połowu ryb oraz wykonywania czynności związanych z racjonalną gospodarką rolną, leśną, rybacką i łowiecką;

¹⁾Zakazy wprowadzane na mocy § 5 ust. 1 uchwały nie dotyczą przypadków określonych w przepisach powszechnie obowiązującego prawa, w szczególności w przepisach ustawy z dnia 16 kwietnia 2004 r. o ochronie przyrody.

- 2) realizacji przedsięwzięć mogących znacząco oddziaływać na środowisko w rozumieniu przepisów ustawy z dnia 3 października 2008 r. *o udostępnianiu informacji o środowisku i jego ochronie, udziale społeczeństwa w ochronie środowiska oraz o ocenach oddziaływania na środowisko*;
- 3) likwidowania i niszczenia zadrzewień śródpolnych, przydrożnych i nadwodnych, jeżeli nie wynikają one z potrzeby ochrony przeciwpowodziowej i zapewnienia bezpieczeństwa ruchu drogowego lub wodnego lub budowy, odbudowy, utrzymania, remontów lub naprawy urządzeń wodnych;
- 4) wydobywania do celów gospodarczych skał, w tym torfu, oraz skamieniałości, w tym kopalnych szczątków roślin i zwierząt, a także minerałów i bursztynu;
- 5) wykonywania prac ziemnych trwale zniekształcających rzeźbę terenu, z wyjątkiem prac związanych z zabezpieczeniem przeciwsztorowym, przeciwpowodziowym lub przeciwsuwiskowym lub utrzymaniem, budową, odbudową, naprawą lub remontem urządzeń wodnych;
- 6) dokonywania zmian stosunków wodnych, jeżeli służą innym celom niż ochrona przyrody lub zrównoważone wykorzystanie użytków rolnych i leśnych oraz racjonalna gospodarka wodna lub rybacka;
- 7) likwidowania naturalnych zbiorników wodnych, starorzeczy i obszarów wodno-błotnych;
- 8) budowania nowych obiektów budowlanych w pasie szerokości 100 m od:
 - a) linii brzegów rzek, jezior i innych naturalnych zbiorników wodnych,
 - b) zasięgu lustra wody w sztucznych zbiornikach wodnych usytuowanych na wodach płynących przy normalnym poziomie piętrzenia określonym w pozwoleniu wodnoprawnym, o którym mowa w art. 389 pkt 1 ustawy z dnia 20 lipca 2017 r. - *Prawo wodne*;- z wyjątkiem urządzeń wodnych oraz obiektów służących prowadzeniu racjonalnej gospodarki rolnej, leśnej lub rybackiej.

2. Zakaz, o którym mowa w ust. 1 pkt 2, nie dotyczy realizacji przedsięwzięć mogących potencjalnie znacząco oddziaływać na środowisko, dla których regionalny dyrektor ochrony środowiska stwierdził brak konieczności przeprowadzenia oceny oddziaływania na środowisko.

3. Zakaz, o którym mowa w ust. 1 pkt 3:

- 1) nie dotyczy terenów przeznaczonych pod zabudowę w miejscowych planach zagospodarowania przestrzennego obowiązujących:
 - a) w dacie orzekania w przedmiocie wydania: decyzji o środowiskowych uwarunkowaniach, decyzji o pozwoleniu na budowę, a także innych decyzji - jeżeli są one wymagane dla realizacji danego przedsięwzięcia na podstawie przepisów powszechnie obowiązującego prawa,
 - b) w dacie realizacji przedsięwzięcia - jeżeli dla danego przedsięwzięcia przepisy powszechnie obowiązującego prawa nie przewidują obowiązku uzyskania decyzji, o których mowa w lit. a;
- 2) nie ma zastosowania do zmian miejscowych planów zagospodarowania przestrzennego, w zakresie terenów przeznaczonych w tych planach pod zabudowę;
- 3) nie dotyczy realizacji inwestycji na podstawie decyzji o warunkach zabudowy, którą wydano po uzgodnieniu z właściwym organem ochrony przyrody.

4. Zakazy, o których mowa w ust. 1 pkt 4 i 5, nie dotyczą:

- 1) złóż kopalni udokumentowanych przez Skarb Państwa do dnia 5 grudnia 2008 r., tj. dnia wejścia w życie Rozporządzenia Nr 136 Wojewody Warmińsko-Mazurskiego z dnia 12 listopada 2008 r. w sprawie *Obszaru Chronionego Krajobrazu Otuliny Mazurskiego Parku Krajobrazowego - Wschód* (Dz. Urz. Woj. Warm.-Maz. Nr 178, poz. 2618), których dokumentacje zostały zatwierdzone lub przyjęte przez właściwy organ administracji geologicznej;

2) złóż kopalin udokumentowanych na potrzeby lokalne o powierzchni do 2 ha i wydobywaniu nieprzekraczającym 20 000 m³/rok na podstawie koncesji na poszukiwanie i rozpoznawanie, udzielonych do dnia 5 grudnia 2008 r., tj. dnia wejścia w życie Rozporządzenia Nr 136 Wojewody Warmińsko-Mazurskiego z dnia 12 listopada 2008 r. w sprawie *Obszaru Chronionego Krajobrazu Otuliny Mazurskiego Parku Krajobrazowego - Wschód* (Dz. Urz. Woj. Warm.-Maz. Nr 178, poz. 2618).

5. Zakaz, o którym mowa w ust. 1 pkt 8, nie dotyczy:

- 1) innych niż rzeki cieków naturalnych w rozumieniu art. 16 pkt 5 ustawy z dnia 20 lipca 2017 r. *Prawo wodne*;
- 2) terenów zieleni w granicach administracyjnych miast;
- 3) obszarów zwartej zabudowy miast i wsi w granicach określonych w obowiązujących studiach uwarunkowań i kierunków zagospodarowania przestrzennego, a w przypadku obszarów, dla których obowiązuje studium uwarunkowań i kierunków zagospodarowania przestrzennego, które uchwalono przed dniem 5 grudnia 2008 r., tj. przed dniem wejścia w życie Rozporządzenia Nr 136 Wojewody Warmińsko-Mazurskiego z dnia 12 listopada 2008 r. w sprawie *Obszaru Chronionego Krajobrazu Otuliny Mazurskiego Parku Krajobrazowego - Wschód* (Dz. Urz. Woj. Warm.-Maz. Nr 178, poz. 2618) i w którym nie określono granic zwartej zabudowy miasta lub wsi, również obszarów wskazanych w obowiązującym studium jako tereny zabudowane;
- 4) uzupełnień zabudowy pod warunkiem wyznaczenia nieprzekraczalnej linii zabudowy od brzegów zgodnie z linią występującą na działkach przyległych;
- 5) siedlisk rolniczych - w zakresie uzupełnienia istniejącej zabudowy zagrodowej o obiekty służące do prowadzenia gospodarstwa rolnego, w tym obiekty służące agroturystyce, pod warunkiem nie zmniejszania dotychczasowej odległości zabudowy od brzegów wód;
- 6) obiektów budowlanych niezbędnych do pełnienia funkcji plaż, kąpielisk i przystani na wyznaczonych w miejscowych planach zagospodarowania przestrzennego terenach dostępu do wód publicznych oraz realizacji infrastruktury technicznej na potrzeby tych terenów;
- 7) ścieżek rowerowych, ciągów pieszych oraz związanych z nimi: infrastruktury technicznej i obiektów małej architektury służących utrzymaniu porządku;
- 8) ustaleń miejscowych planów zagospodarowania przestrzennego obowiązujących:
 - a) w dniu wejścia w życie niniejszej uchwały, lub
 - b) w dniu 5 grudnia 2008 r., tj. w dniu wejścia w życie Rozporządzenia Nr 136 Wojewody Warmińsko-Mazurskiego z dnia 12 listopada 2008 r. w sprawie *Obszaru Chronionego Krajobrazu Otuliny Mazurskiego Parku Krajobrazowego - Wschód* (Dz. Urz. Woj. Warm.-Maz. Nr 178, poz. 2618).

§ 6. Niniejsza uchwała nie narusza uprawnień nabytych na podstawie ustaleń miejscowych planów zagospodarowania przestrzennego, prawomocnych decyzji administracyjnych i innych orzeczeń oraz innych aktów prawnych, obowiązujących w dniu wejścia w życie niniejszej uchwały.

§ 7. Nadzór nad Obszarem sprawuje Marszałek Województwa Warmińsko-Mazurskiego.

§ 8. Wykonanie uchwały powierza się Zarządowi Województwa Warmińsko-Mazurskiego.

§ 9. Do postępowań, których przedmiotem jest uchwalenie lub zmiana miejscowego planu zagospodarowania przestrzennego lub studium uwarunkowań i kierunków zagospodarowania przestrzennego, w których przed dniem wejścia w życie niniejszej uchwały podjęto uchwałę o przystąpieniu do sporządzenia lub zmiany planu lub studium oraz zawiadomiono o terminie wyłożenia ich projektów do publicznego wglądu, ale postępowanie nie zostało zakończone przed wejściem w życie niniejszej uchwały, stosuje się przepisy dotychczasowe.

§ 10. Traci moc Rozporządzenie Nr 136 Wojewody Warmińsko-Mazurskiego z dnia 12 listopada 2008 r. w sprawie *Obszaru Chronionego Krajobrazu Otuliny Mazurskiego Parku Krajobrazowego - Wschód* (Dz. Urz. Woj. Warm.-Maz. Nr 178, poz. 2618).

§ 11. Uchwała wchodzi w życie po upływie 14 dni od dnia ogłoszenia w Dzienniku Urzędowym Województwa Warmińsko-Mazurskiego.

Przewodnicząca Sejmiku Województwa
Warmińsko-Mazurskiego

Bernadeta Hordejuk

**Wykaz współrzędnych punktów załamania granicy Obszaru Chronionego Krajobrazu Otuliny
Mazurskiego Parku Krajobrazowego - Wschód w państwowym układzie współrzędnych prostokątnych
płaskich PL-1992**

nr	X oś północna	Y oś wschodnia	38	667749,07	671852,19	77	668408,14	673039,09	116	669825,86	674255,62
1	664375,91	670367,67	39	667796,21	671868,89	78	668360,12	673074,57	117	669855,10	674272,06
2	664417,85	670385,33	40	667808,50	671873,23	79	668328,84	673094,77	118	669956,49	674276,45
3	664467,72	670397,68	41	667927,04	671918,01	80	668304,78	673109,44	119	669966,43	674284,13
4	664571,16	670431,94	42	667943,95	671924,16	81	668291,03	673121,28	120	669945,97	674404,04
5	664615,15	670446,52	43	668094,61	671978,80	82	668285,52	673126,06	121	669909,53	674536,86
6	664697,36	670474,79	44	668135,87	671979,23	83	668300,84	673128,21	122	669924,63	674728,14
7	664761,72	670495,15	45	668221,69	671974,09	84	668312,26	673146,99	123	669931,07	674851,45
8	664778,79	670500,82	46	668233,68	671973,37	85	668319,76	673171,02	124	669929,04	674876,90
9	664815,78	670513,11	47	668428,48	671961,69	86	668349,53	673205,91	125	669926,30	674894,67
10	664871,94	670531,76	48	668435,12	671961,29	87	668380,47	673244,78	126	669888,77	674991,43
11	664926,69	670550,79	49	668445,34	671960,66	88	668388,02	673254,65	127	669858,73	675069,69
12	664983,46	670568,07	50	668455,57	671960,04	89	668407,55	673276,07	128	669821,05	675167,83
13	665039,07	670588,32	51	668462,40	671959,62	90	668466,79	673367,30	129	669770,55	675310,54
14	665084,99	670603,41	52	668477,19	671981,90	91	668523,96	673458,50	130	669716,28	675450,55
15	665126,50	670617,05	53	668478,78	671991,59	92	668546,32	673484,82	131	669710,67	675519,36
16	665138,82	670621,10	54	668502,69	672114,10	93	668721,59	673554,06	132	669706,39	675550,87
17	665199,01	670649,14	55	668521,46	672210,26	94	668797,89	673583,83	133	669702,01	675568,28
18	665227,76	670662,36	56	668521,94	672247,57	95	668830,92	673590,96	134	669696,54	675593,29
19	665297,93	670694,62	57	668515,74	672280,46	96	668869,30	673604,16	135	669688,54	675617,45
20	665448,41	670762,25	58	668464,72	672442,91	97	668877,27	673607,43	136	669684,42	675625,45
21	665486,65	670779,44	59	668457,48	672472,20	98	668941,76	673633,96	137	669674,85	675649,33
22	665675,42	670864,28	60	668450,99	672508,88	99	668998,39	673655,09	138	669666,42	675662,69
23	665833,19	670935,19	61	668443,07	672585,00	100	669038,36	673671,18	139	669645,31	675688,89
24	666025,66	671019,22	62	668430,32	672701,34	101	669060,91	673678,23	140	669612,18	675720,34
25	666191,20	671093,87	63	668429,50	672716,25	102	669117,01	673699,19	141	669608,05	675728,15
26	666500,52	671231,90	64	668429,40	672727,70	103	669160,68	673720,03	142	669588,45	675753,85
27	666708,19	671325,50	65	668430,54	672743,73	104	669169,43	673722,09	143	669571,63	675809,72
28	666711,84	671327,14	66	668439,42	672779,20	105	669176,87	673724,72	144	669568,52	675824,01
29	666713,53	671328,10	67	668455,13	672811,99	106	669198,33	673732,26	145	669562,93	675846,73
30	666782,81	671356,85	68	668474,04	672845,58	107	669372,55	673819,00	146	669541,99	675916,18
31	666999,73	671419,61	69	668489,61	672872,15	108	669431,27	673860,23	147	669536,69	675943,13
32	667036,50	671438,55	70	668490,73	672874,05	109	669492,14	673920,94	148	669535,47	675953,06
33	667130,39	671508,54	71	668507,81	672917,96	110	669573,04	674002,71	149	669532,78	675974,99
34	667405,98	671714,00	72	668503,71	672950,08	111	669617,29	674048,12	150	669530,87	675982,50
35	667451,34	671744,81	73	668487,74	672976,28	112	669633,30	674063,37	151	669527,27	675997,35
36	667482,69	671754,27	74	668456,12	673012,34	113	669639,89	674070,10	152	669528,27	676002,20
37	667681,37	671828,23	75	668443,09	673018,41	114	669648,04	674080,33	153	669529,22	676019,85
			76	668424,57	673027,51	115	669663,44	674096,51	154	669529,47	676022,68

155	669530,02	676029,12	203	669244,51	677107,27	251	667625,66	678388,62	299	666092,95	679733,55
156	669530,70	676040,52	204	669234,16	677133,37	252	667529,08	678388,83	300	666120,04	679755,79
157	669531,77	676058,98	205	669232,80	677137,17	253	667503,36	678391,26	301	666126,39	679760,39
158	669530,81	676126,93	206	669219,37	677174,51	254	667497,76	678393,89	302	666133,04	679765,21
159	669525,62	676149,61	207	669219,41	677174,93	255	667481,66	678405,36	303	666182,68	679802,87
160	669520,29	676171,90	208	669218,07	677178,70	256	667457,81	678417,70	304	666197,69	679820,83
161	669518,41	676177,64	209	669093,87	677197,16	257	667399,67	678441,55	305	666237,00	679883,18
162	669514,99	676187,67	210	669075,21	677200,97	258	667376,73	678450,15	306	666213,46	679957,65
163	669513,04	676194,07	211	669001,11	677178,79	259	667350,68	678462,82	307	666204,18	679972,67
164	669511,02	676199,72	212	668972,84	677168,30	260	667335,52	678467,91	308	666153,49	680026,30
165	669497,92	676236,42	213	668964,29	677159,19	261	667290,52	678477,82	309	666147,69	680031,90
166	669479,53	676277,93	214	668957,36	677133,56	262	667256,63	678469,44	310	666096,69	680079,88
167	669467,64	676302,86	215	668950,53	677131,22	263	667246,92	678480,43	311	666076,83	680099,95
168	669466,58	676304,58	216	668945,22	677167,08	264	667231,00	678504,20	312	665968,83	680192,08
169	669433,16	676359,17	217	668934,19	677192,57	265	667212,96	678523,87	313	665863,03	680270,29
170	669429,51	676364,82	218	668921,27	677259,58	266	667200,45	678539,52	314	665779,63	680333,37
171	669427,00	676367,61	219	668914,95	677303,27	267	667186,30	678551,65	315	665776,85	680334,65
172	669423,85	676374,18	220	668903,81	677351,62	268	667172,78	678561,98	316	665707,54	680383,22
173	669420,60	676380,63	221	668894,18	677368,46	269	667165,14	678565,54	317	665704,92	680385,06
174	669417,17	676397,37	222	668876,26	677387,01	270	667161,37	678567,28	318	665642,94	680437,75
175	669416,02	676419,92	223	668861,43	677395,86	271	667146,05	678572,23	319	665622,81	680458,52
176	669415,20	676436,07	224	668823,14	677411,74	272	667137,25	678589,97	320	665600,58	680484,53
177	669414,95	676444,71	225	668798,11	677422,01	273	667128,59	678606,29	321	665566,96	680524,31
178	669414,91	676466,85	226	668758,59	677439,42	274	667105,40	678649,49	322	665533,25	680572,93
179	669413,80	676475,33	227	668736,11	677449,81	275	666998,06	678762,47	323	665506,95	680613,98
180	669410,52	676500,47	228	668681,52	677475,00	276	666991,00	678770,06	324	665502,11	680621,54
181	669408,02	676513,82	229	668652,40	677490,34	277	666965,89	678797,56	325	665466,09	680689,33
182	669397,60	676536,43	230	668629,17	677503,74	278	666959,34	678804,04	326	665438,36	680788,65
183	669389,04	676555,86	231	668591,39	677528,13	279	666857,17	678859,39	327	665432,11	680843,87
184	669373,36	676590,66	232	668520,19	677584,85	280	666772,33	678906,29	328	665419,91	680914,38
185	669368,03	676603,23	233	668473,03	677631,78	281	666589,11	678919,00	329	665370,00	681128,43
186	669359,14	676621,62	234	668372,82	677719,45	282	666490,30	678926,45	330	665370,14	681206,91
187	669353,25	676638,61	235	668250,09	677797,67	283	666419,17	678962,45	331	665358,62	681211,37
188	669345,85	676659,91	236	668242,88	677801,18	284	666410,10	678969,31	332	665376,74	681274,27
189	669344,63	676667,73	237	668116,71	677881,96	285	666369,14	678989,00	333	665396,19	681327,50
190	669335,25	676698,49	238	668064,26	677919,94	286	666244,09	679088,20	334	665396,98	681330,61
191	669326,06	676745,05	239	668042,67	677954,39	287	666149,33	679177,98	335	665399,28	681339,37
192	669336,23	676780,37	240	667910,11	678139,16	288	666144,79	679183,09	336	665401,74	681351,96
193	669341,17	676810,24	241	667882,02	678182,26	289	666133,79	679195,47	337	665406,50	681367,19
194	669344,91	676829,55	242	667869,59	678199,26	290	666100,59	679240,25	338	665409,01	681375,20
195	669341,30	676853,32	243	667843,25	678230,35	291	666065,51	679294,71	339	665408,12	681417,18
196	669337,26	676864,58	244	667806,95	678257,98	292	666045,72	679319,30	340	665386,37	681463,38
197	669331,39	676879,53	245	667780,28	678275,87	293	666043,66	679330,50	341	665369,86	681484,05
198	669325,21	676893,36	246	667765,94	678292,75	294	666062,83	679484,27	342	665343,90	681509,64
199	669314,29	676922,94	247	667734,01	678318,68	295	666065,65	679602,37	343	665328,36	681518,63
200	669266,46	677050,25	248	667715,05	678328,92	296	666070,83	679634,38	344	665321,72	681522,18
201	669258,81	677070,41	249	667695,63	678343,01	297	666084,41	679684,29	345	665310,62	681527,80
202	669246,08	677103,97	250	667653,26	678378,98	298	666085,13	679716,12	346	665299,61	681532,39

347	665268,44	681544,28	395	665149,78	683639,31	443	666435,97	684634,02	491	667436,27	685680,77
348	665252,71	681555,77	396	665165,40	683645,13	444	666481,44	684655,97	492	667464,10	685732,37
349	665235,99	681567,99	397	665171,02	683647,22	445	666527,68	684661,16	493	667477,69	685756,10
350	665234,70	681568,94	398	665172,89	683647,92	446	666524,04	684677,77	494	667499,30	685791,12
351	665225,84	681575,65	399	665182,26	683651,41	447	666543,96	684691,74	495	667517,45	685816,96
352	665204,89	681603,96	400	665192,22	683655,47	448	666558,46	684705,86	496	667535,04	685837,25
353	665186,52	681632,19	401	665196,98	683658,21	449	666566,80	684718,46	497	667558,04	685858,22
354	665168,79	681664,80	402	665233,81	683674,29	450	666599,12	684765,45	498	667579,24	685870,40
355	665147,28	681710,22	403	665240,80	683677,54	451	666656,13	684809,68	499	667610,30	685882,97
356	665131,61	681742,26	404	665347,63	683723,70	452	666707,62	684859,20	500	667734,38	685926,13
357	665121,46	681768,18	405	665374,35	683736,75	453	666719,66	684885,14	501	667778,36	685941,43
358	665118,30	681815,69	406	665423,56	683756,83	454	666723,44	684905,17	502	667811,88	685949,55
359	665118,41	681829,10	407	665442,15	683764,69	455	666735,22	684967,59	503	667842,37	685952,15
360	665118,31	681877,70	408	665448,27	683766,75	456	666740,52	685012,07	504	667870,14	685954,51
361	665104,36	682024,56	409	665563,95	683816,17	457	666739,99	685058,59	505	667917,73	685959,73
362	665110,90	682196,93	410	665634,09	683849,71	458	666743,31	685069,38	506	667939,03	685962,07
363	665114,03	682318,62	411	665655,39	683857,14	459	666752,23	685078,52	507	667951,20	685967,03
364	665114,61	682536,47	412	665662,22	683865,87	460	666761,95	685084,30	508	667960,67	685973,79
365	665114,71	682542,67	413	665720,55	683892,69	461	666786,47	685093,67	509	667982,59	685995,85
366	665121,53	682685,80	414	665730,78	683893,68	462	666804,98	685100,03	510	668034,75	686048,32
367	665123,22	682695,82	415	665808,64	683927,44	463	666832,39	685111,02	511	668056,37	686075,70
368	665121,18	682731,48	416	665856,09	683946,74	464	666859,76	685122,00	512	668069,82	686092,86
369	665121,74	682774,19	417	665872,54	683968,87	465	666875,58	685131,19	513	668097,10	686132,88
370	665119,35	682783,48	418	665870,62	683995,89	466	666931,56	685174,13	514	668125,69	686184,23
371	665122,24	682794,79	419	665879,21	684202,44	467	666951,63	685190,02	515	668127,69	686189,26
372	665125,13	682863,42	420	665906,16	684271,77	468	666993,26	685222,97	516	668127,70	686189,29
373	665125,45	682916,54	421	665907,80	684277,45	469	667013,16	685232,80	517	668132,97	686202,54
374	665127,26	682998,59	422	665927,24	684329,62	470	667023,18	685236,73	518	668137,24	686209,44
375	665124,72	683024,18	423	665935,37	684365,59	471	667029,65	685239,50	519	668142,20	686215,64
376	665128,13	683054,66	424	665940,82	684404,53	472	667040,66	685242,70	520	668152,15	686223,81
377	665127,14	683086,11	425	665957,36	684587,41	473	667046,03	685244,12	521	668186,08	686247,17
378	665127,21	683090,18	426	665994,08	684621,78	474	667055,99	685247,81	522	668196,80	686253,62
379	665133,01	683162,26	427	666006,47	684623,14	475	667061,77	685251,74	523	668217,35	686265,98
380	665135,74	683334,57	428	666057,62	684623,98	476	667067,32	685257,05	524	668239,90	686276,13
381	665135,73	683337,86	429	666065,95	684625,97	477	667080,00	685272,39	525	668287,25	686286,05
382	665131,69	683339,62	430	666117,77	684632,15	478	667081,40	685274,04	526	668353,79	686294,97
383	665133,09	683377,61	431	666130,35	684633,77	479	667094,17	685289,43	527	668388,30	686306,72
384	665131,25	683410,47	432	666176,75	684627,01	480	667102,71	685299,73	528	668399,39	686310,50
385	665131,24	683410,55	433	666201,58	684640,65	481	667111,49	685310,21	529	668433,63	686325,20
386	665129,85	683432,61	434	666209,26	684608,96	482	667121,02	685319,08	530	668443,10	686328,65
387	665131,46	683463,37	435	666236,88	684602,21	483	667128,65	685325,08	531	668474,31	686340,01
388	665131,48	683463,79	436	666248,10	684594,83	484	667150,24	685342,19	532	668498,60	686340,40
389	665134,42	683530,73	437	666275,13	684566,21	485	667274,51	685427,01	533	668541,06	686331,32
390	665135,95	683575,25	438	666287,55	684553,05	486	667285,60	685437,17	534	668567,98	686327,84
391	665141,55	683598,61	439	666318,38	684549,66	487	667305,48	685454,72	535	668613,33	686324,80
392	665150,43	683617,06	440	666347,92	684567,64	488	667340,52	685516,20	536	668627,35	686326,19
393	665150,30	683619,85	441	666360,74	684581,31	489	667383,44	685591,52	537	668638,81	686329,15
394	665147,83	683625,48	442	666393,92	684609,14	490	667398,69	685618,14	538	668654,14	686340,94

539	668667,72	686352,88	587	667683,20	688498,91	635	666066,95	689254,26	683	664930,19	691133,06
540	668683,83	686367,06	588	667669,36	688543,34	636	666061,73	689257,22	684	664926,50	691179,68
541	668697,26	686376,94	589	667626,22	688651,93	637	666034,94	689272,40	685	664926,56	691234,21
542	668724,12	686393,33	590	667582,57	688749,38	638	666011,01	689285,95	686	664917,14	691275,71
543	668800,44	686444,08	591	667553,36	688795,25	639	666006,88	689288,29	687	664911,84	691282,98
544	668804,83	686445,79	592	667527,05	688798,19	640	666002,96	689290,51	688	664909,76	691285,82
545	668802,39	686454,56	593	667436,38	688807,83	641	665979,38	689303,86	689	664865,04	691403,35
546	668804,60	686488,02	594	667430,42	688808,46	642	665957,94	689316,02	690	664816,65	691536,31
547	668808,54	686517,31	595	667390,16	688814,51	643	665954,66	689317,51	691	664832,93	691642,10
548	668823,27	686626,49	596	667337,44	688824,18	644	665948,48	689320,33	692	664839,48	691687,85
549	668823,39	686644,20	597	667303,67	688830,62	645	665923,28	689331,84	693	664834,54	691743,62
550	668810,74	686793,51	598	667228,96	688846,35	646	665888,27	689347,82	694	664820,69	691804,33
551	668812,03	686812,79	599	667151,71	688862,75	647	665882,81	689350,31	695	664784,42	691816,09
552	668840,10	686898,69	600	667126,01	688868,15	648	665836,96	689371,24	696	664753,44	691828,02
553	668843,98	686921,81	601	667072,43	688867,77	649	665815,99	689380,81	697	664671,10	691875,59
554	668844,01	686930,34	602	667051,68	688871,26	650	665797,76	689392,93	698	664639,78	691902,00
555	668844,29	687000,59	603	667047,76	688871,94	651	665792,19	689396,63	699	664613,14	691934,30
556	668834,90	687105,51	604	667015,83	688879,60	652	665767,45	689413,06	700	664594,56	691960,52
557	668837,94	687251,22	605	666993,14	688882,12	653	665745,22	689427,85	701	664591,47	691965,66
558	668830,11	687274,16	606	666968,66	688876,79	654	665739,65	689431,55	702	664589,83	691968,40
559	668819,02	687291,85	607	666909,62	688870,34	655	665701,34	689457,02	703	664564,27	692075,98
560	668779,40	687333,22	608	666881,67	688874,89	656	665701,90	689459,96	704	664535,16	692205,89
561	668668,04	687460,72	609	666853,62	688887,38	657	665616,66	689499,30	705	664525,30	692223,75
562	668648,10	687479,43	610	666846,60	688887,21	658	665583,78	689523,72	706	664515,11	692231,80
563	668637,07	687486,62	611	666848,78	688895,42	659	665551,08	689575,91	707	664482,35	692237,68
564	668608,83	687505,02	612	666853,33	688912,53	660	665528,34	689637,95	708	664435,46	692244,51
565	668537,96	687569,17	613	666828,91	688918,61	661	665501,83	689665,72	709	664381,13	692253,72
566	668525,85	687584,22	614	666802,64	688929,77	662	665417,46	689717,18	710	664373,10	692254,68
567	668454,09	687707,45	615	666758,76	688955,67	663	665362,76	689763,51	711	664365,05	692255,66
568	668431,59	687746,07	616	666737,58	688963,46	664	665340,29	689785,73	712	664356,44	692254,65
569	668413,94	687787,32	617	666687,94	688982,20	665	665336,54	689789,48	713	664352,00	692263,63
570	668389,92	687853,85	618	666676,65	688985,39	666	665320,73	689805,09	714	664339,18	692287,44
571	668306,11	687994,79	619	666659,86	688990,59	667	665288,66	689850,93	715	664320,95	692308,41
572	668283,81	688023,25	620	666630,36	689012,14	668	665265,38	689905,00	716	664295,94	692328,63
573	668224,55	688121,01	621	666571,73	689066,61	669	665237,84	690012,90	717	664274,61	692336,61
574	668189,35	688187,01	622	666545,92	689100,48	670	665234,66	690074,42	718	664271,58	692344,00
575	668165,02	688218,70	623	666497,53	689164,07	671	665213,03	690138,15	719	664246,05	692324,79
576	668146,07	688243,40	624	666480,02	689193,96	672	665170,70	690280,75	720	664227,43	692315,77
577	668134,30	688252,42	625	666459,56	689210,70	673	665159,90	690352,06	721	664223,70	692322,29
578	668122,27	688261,19	626	666411,66	689220,84	674	665136,05	690454,19	722	664211,06	692344,40
579	667952,61	688324,15	627	666336,00	689222,40	675	665092,49	690540,24	723	664196,57	692349,45
580	667923,42	688328,75	628	666254,23	689233,32	676	665053,43	690617,40	724	664163,15	692364,16
581	667832,59	688334,85	629	666224,57	689234,31	677	664999,84	690728,40	725	664145,77	692377,41
582	667815,02	688338,64	630	666208,82	689234,82	678	664993,03	690745,77	726	664133,69	692390,10
583	667799,54	688348,12	631	666166,05	689236,24	679	664954,86	690843,22	727	664119,01	692397,00
584	667776,43	688373,56	632	666150,32	689236,77	680	664951,69	690905,96	728	664107,03	692400,63
585	667706,95	688446,66	633	666109,52	689238,12	681	664956,33	690972,61	729	664093,26	692404,80
586	667699,46	688460,11	634	666085,00	689238,93	682	664956,19	691007,04	730	664078,81	692409,18

731	664075,42	692410,39	779	663421,04	690664,88	827	660677,86	690738,20	875	658543,11	690102,39
732	664027,58	692331,61	780	663405,73	690626,24	828	660656,58	690742,59	876	658498,37	690033,63
733	664021,99	692321,32	781	663379,32	690560,62	829	660649,49	690743,19	877	658477,56	690004,82
734	663991,94	692266,93	782	663359,23	690483,82	830	660490,23	690785,72	878	658433,60	689938,91
735	663957,12	692208,44	783	663357,87	690478,56	831	660444,73	690804,82	879	658390,19	689869,55
736	663937,95	692165,25	784	663354,10	690464,18	832	660417,09	690821,33	880	658318,28	689755,76
737	663929,18	692142,36	785	663344,62	690467,37	833	660409,83	690829,23	881	658309,01	689744,61
738	663913,63	692090,47	786	663321,61	690473,32	834	660344,52	690887,98	882	658285,93	689708,23
739	663907,18	692070,45	787	663292,39	690461,03	835	660298,76	690903,35	883	658271,63	689686,46
740	663894,78	692033,91	788	663280,85	690459,10	836	660263,64	690921,74	884	658267,42	689682,17
741	663873,22	691969,45	789	663265,78	690458,11	837	660111,33	690991,59	885	658261,48	689672,42
742	663866,77	691953,91	790	663230,70	690456,94	838	660087,84	691002,84	886	658225,27	689620,42
743	663852,37	691916,50	791	663218,12	690456,52	839	660003,50	691043,03	887	658125,80	689466,63
744	663838,23	691889,87	792	663200,79	690454,73	840	659995,44	691044,59	888	658101,18	689435,12
745	663808,27	691847,47	793	663149,96	690449,00	841	659985,62	691039,92	889	658044,12	689347,72
746	663763,29	691784,19	794	663115,15	690443,81	842	659976,30	691035,17	890	657960,17	689218,11
747	663734,92	691746,06	795	663014,98	690432,37	843	659958,63	691053,08	891	657792,84	688959,46
748	663701,46	691700,11	796	662950,00	690413,05	844	659880,64	691101,19	892	657782,66	688943,12
749	663696,54	691693,36	797	662922,35	690400,55	845	659793,90	691168,13	893	657771,95	688926,42
750	663631,08	691603,44	798	662896,30	690386,51	846	659789,90	691171,20	894	657767,41	688902,39
751	663623,55	691582,72	799	662891,61	690381,72	847	659695,58	691243,27	895	657728,92	688848,73
752	663612,86	691506,01	800	662881,75	690379,63	848	659651,74	691284,25	896	657632,49	688727,82
753	663609,43	691485,37	801	662869,92	690401,10	849	659628,29	691331,62	897	657535,44	688628,65
754	663610,68	691485,14	802	662857,44	690414,43	850	659470,89	691245,01	898	657533,21	688626,39
755	663618,66	691485,34	803	662800,49	690409,64	851	659428,62	691225,72	899	657526,43	688619,39
756	663615,46	691457,35	804	662614,60	690393,73	852	659358,40	691187,45	900	657374,70	688462,95
757	663610,63	691411,84	805	662475,04	690380,94	853	659322,33	691167,79	901	657349,17	688436,73
758	663604,82	691362,05	806	662308,79	690363,98	854	659263,96	691128,77	902	657345,72	688433,18
759	663596,70	691290,51	807	662192,72	690355,69	855	659228,51	691110,28	903	657194,79	688278,17
760	663591,08	691240,66	808	662106,96	690360,00	856	659213,44	691102,41	904	657182,41	688265,41
761	663584,97	691188,75	809	661965,64	690357,54	857	659174,66	691068,21	905	657106,11	688186,87
762	663581,67	691141,62	810	661774,34	690357,33	858	659160,27	691049,56	906	657049,02	688127,76
763	663580,23	691121,33	811	661719,43	690366,80	859	659135,70	691015,76	907	657039,31	688117,71
764	663573,45	691086,42	812	661605,70	690403,35	860	659132,39	691010,69	908	656906,67	687995,69
765	663572,49	691082,45	813	661594,65	690407,07	861	659117,84	690988,42	909	656537,82	687879,39
766	663562,49	690992,41	814	661548,30	690425,87	862	659064,71	690908,06	910	655840,79	687674,85
767	663548,28	690938,35	815	661527,42	690426,95	863	659050,11	690884,66	911	655792,37	687670,38
768	663537,99	690919,02	816	661478,68	690433,99	864	658939,91	690715,24	912	655629,00	687618,48
769	663534,52	690912,50	817	661386,47	690452,32	865	658934,65	690707,90	913	655339,34	687533,43
770	663521,97	690896,20	818	661304,34	690470,37	866	658933,20	690705,51	914	655167,07	687482,57
771	663504,24	690869,66	819	661274,59	690479,33	867	658930,92	690702,22	915	655117,42	687472,88
772	663503,77	690868,94	820	661248,21	690503,44	868	658759,04	690435,40	916	655024,72	687443,33
773	663483,73	690837,92	821	661233,16	690527,47	869	658752,69	690429,52	917	654994,95	687434,05
774	663476,91	690817,11	822	661228,88	690541,85	870	658751,60	690427,81	918	654961,07	687424,35
775	663467,06	690787,03	823	661196,03	690667,48	871	658705,72	690353,90	919	654934,83	687420,48
776	663462,73	690772,20	824	660951,65	690730,13	872	658651,94	690269,68	920	654904,72	687416,58
777	663458,77	690758,61	825	660945,55	690730,02	873	658599,89	690191,69	921	654870,97	687414,43
778	663445,13	690725,69	826	660822,49	690733,59	874	658596,77	690187,54	922	654849,22	687415,25

923	654803,24	687414,06	971	651478,35	685875,13	1019	650096,16	685140,80	1067	648714,38	684583,36
924	654730,34	687411,50	972	651444,42	685845,71	1020	650092,33	685139,29	1068	648703,71	684591,41
925	654545,40	687411,66	973	651401,33	685808,34	1021	650063,22	685128,27	1069	648679,38	684603,32
926	654405,05	687409,41	974	651389,20	685797,83	1022	650018,69	685110,04	1070	648654,26	684617,65
927	654348,00	687399,78	975	651374,49	685784,35	1023	650019,09	685109,12	1071	648599,70	684655,94
928	654301,78	687389,54	976	651359,10	685770,23	1024	650000,49	685101,77	1072	648563,63	684678,64
929	654124,19	687331,52	977	651351,10	685765,47	1025	649981,89	685094,43	1073	648559,39	684670,38
930	653910,14	687260,80	978	651338,04	685752,85	1026	649963,29	685087,07	1074	648554,63	684648,76
931	653904,45	687258,89	979	651319,21	685733,90	1027	649944,70	685079,72	1075	648558,92	684647,82
932	653703,98	687191,37	980	651299,09	685713,69	1028	649932,13	685074,74	1076	648555,33	684633,46
933	653689,36	687186,53	981	651278,31	685690,83	1029	649927,38	685072,88	1077	648554,13	684628,61
934	653585,77	687152,22	982	651267,32	685679,26	1030	649904,93	685063,99	1078	648524,51	684493,89
935	653531,55	687135,87	983	651250,78	685660,70	1031	649886,69	685057,22	1079	648512,06	684445,67
936	653404,35	687093,97	984	651248,77	685658,45	1032	649826,63	685033,37	1080	648494,80	684365,29
937	653374,83	687084,50	985	651241,99	685651,40	1033	649792,71	685018,56	1081	648479,99	684288,89
938	653187,59	687022,81	986	651231,29	685640,27	1034	649789,06	685017,11	1082	648473,88	684256,85
939	653111,67	686997,25	987	651221,64	685630,26	1035	649758,22	685004,89	1083	648455,22	684181,81
940	653011,79	686962,76	988	651205,24	685613,84	1036	649754,73	685003,51	1084	648451,24	684181,34
941	652993,16	686955,57	989	651204,36	685613,15	1037	649725,28	684991,94	1085	648279,70	684169,15
942	652871,69	686914,78	990	651191,84	685603,13	1038	649714,09	684987,48	1086	648274,64	684162,56
943	652870,75	686914,46	991	651189,22	685601,04	1039	649681,27	684974,42	1087	648247,38	684114,67
944	652860,79	686911,12	992	651185,96	685598,46	1040	649669,60	684970,28	1088	648227,39	684079,56
945	652745,73	686872,64	993	651181,19	685594,47	1041	649629,16	684954,60	1089	648207,50	684044,65
946	652691,15	686854,45	994	651172,07	685588,06	1042	649614,19	684948,84	1090	648186,01	684006,90
947	652687,36	686853,18	995	651158,84	685576,67	1043	649525,00	684914,50	1091	648160,86	683975,64
948	652578,56	686816,43	996	651152,35	685571,32	1044	649482,48	684897,54	1092	648147,39	683938,68
949	652547,16	686803,26	997	651140,64	685562,95	1045	649481,54	684897,15	1093	648142,16	683920,20
950	652493,88	686766,44	998	651122,92	685550,51	1046	649442,66	684881,51	1094	648134,07	683904,33
951	652487,11	686758,80	999	651112,11	685543,29	1047	649361,63	684849,66	1095	648120,83	683886,51
952	652445,02	686723,08	1000	651109,18	685541,27	1048	649300,85	684824,81	1096	648112,26	683873,43
953	652429,90	686709,24	1001	651094,25	685528,85	1049	649172,64	684773,93	1097	648102,15	683851,08
954	652381,59	686670,07	1002	651077,36	685527,88	1050	649158,09	684767,86	1098	648097,89	683822,46
955	652340,57	686634,37	1003	651072,61	685529,56	1051	649063,68	684730,57	1099	648089,73	683809,38
956	652281,64	686581,83	1004	651069,41	685530,83	1052	648985,05	684698,00	1100	648080,55	683801,58
957	652241,47	686547,56	1005	651025,07	685513,39	1053	648956,47	684680,06	1101	648058,85	683795,49
958	652200,83	686511,97	1006	651005,42	685505,29	1054	648941,48	684669,11	1102	648035,71	683794,65
959	652145,68	686460,26	1007	650976,97	685492,92	1055	648923,48	684644,07	1103	648014,97	683780,82
960	652133,88	686448,64	1008	650969,62	685489,62	1056	648921,16	684640,81	1104	648021,00	683744,94
961	652118,31	686437,28	1009	650893,56	685458,66	1057	648875,29	684601,79	1105	648021,50	683723,85
962	652102,77	686425,47	1010	650670,49	685369,07	1058	648852,02	684596,25	1106	648017,16	683682,27
963	652010,63	686343,94	1011	650626,72	685350,92	1059	648827,81	684586,89	1107	648010,33	683649,27
964	651910,21	686255,07	1012	650617,22	685346,97	1060	648823,80	684587,64	1108	647986,24	683597,85
965	651863,15	686211,72	1013	650500,55	685300,24	1061	648804,48	684586,27	1109	647962,17	683535,87
966	651831,08	686186,63	1014	650407,36	685263,35	1062	648784,51	684586,35	1110	647961,93	683516,64
967	651783,35	686143,99	1015	650374,75	685250,58	1063	648772,51	684586,66	1111	647963,51	683516,43
968	651767,32	686129,95	1016	650331,06	685233,48	1064	648736,59	684588,62	1112	647961,09	683508,57
969	651568,10	685952,53	1017	650258,57	685203,82	1065	648733,27	684588,27	1113	647905,43	683341,11
970	651512,91	685905,68	1018	650136,01	685156,47	1066	648730,95	684584,01	1114	647851,86	683181,69

1115	647777,78	682864,59	1163	649705,02	682649,99	1211	650243,13	683760,00	1259	652857,47	683885,17
1116	647767,56	682864,56	1164	649720,75	682640,81	1212	650313,72	683815,62	1260	652879,39	683883,88
1117	647674,03	682442,97	1165	649723,34	682639,31	1213	650322,35	683902,68	1261	652902,47	683879,19
1118	647686,53	682443,33	1166	649749,26	682624,22	1214	650459,76	683944,85	1262	652910,77	683874,77
1119	647795,42	682439,72	1167	649764,44	682646,78	1215	650702,19	683915,33	1263	653004,83	683780,33
1120	647928,59	682435,26	1168	649779,60	682669,28	1216	650701,86	683922,62	1264	653029,45	683751,41
1121	648072,00	682394,67	1169	649788,63	682680,84	1217	650701,42	683930,27	1265	653038,54	683736,01
1122	648151,13	682373,40	1170	649796,41	682701,77	1218	650696,43	684014,08	1266	653061,85	683696,54
1123	648194,66	682360,27	1171	649804,20	682722,71	1219	650759,34	684016,93	1267	653071,80	683672,64
1124	648289,09	682334,36	1172	649811,99	682743,64	1220	650800,41	684017,07	1268	653080,47	683644,22
1125	648345,66	682318,23	1173	649819,80	682764,57	1221	650880,22	684018,44	1269	653084,61	683602,95
1126	648454,31	682287,65	1174	649822,80	682772,66	1222	650946,62	684014,49	1270	653086,29	683596,27
1127	648507,42	682272,64	1175	649826,00	682781,22	1223	650952,41	684013,38	1271	653088,37	683575,65
1128	648619,14	682243,18	1176	649829,15	682790,00	1224	650955,53	684013,01	1272	653088,71	683571,69
1129	648666,98	682229,08	1177	649831,43	682781,94	1225	650981,69	684008,57	1273	653090,54	683551,31
1130	648727,63	682211,22	1178	649838,56	682756,94	1226	651040,17	683984,87	1274	653097,19	683519,74
1131	648785,94	682194,04	1179	649840,30	682751,19	1227	651101,64	683954,78	1275	653102,34	683495,29
1132	648826,57	682182,81	1180	649841,40	682757,05	1228	651103,36	683952,98	1276	653116,38	683450,83
1133	648832,86	682181,07	1181	649887,44	682983,97	1229	651162,90	683940,99	1277	653117,75	683448,24
1134	648909,33	682160,32	1182	649894,06	683015,95	1230	651206,19	683941,07	1278	653120,22	683443,05
1135	648991,93	682137,94	1183	649911,37	683104,72	1231	651246,61	683929,24	1279	653122,06	683439,69
1136	649035,92	682125,54	1184	649884,15	683097,11	1232	651322,91	683912,16	1280	653124,29	683435,56
1137	649086,95	682111,16	1185	649886,86	683128,06	1233	651324,12	683914,30	1281	653132,63	683397,92
1138	649128,88	682098,81	1186	649890,09	683151,54	1234	651422,19	684088,07	1282	653142,94	683370,42
1139	649134,02	682097,29	1187	649832,55	683144,42	1235	651434,78	684109,93	1283	653149,35	683356,32
1140	649221,65	682068,01	1188	649826,91	683175,43	1236	651435,86	684109,11	1284	653155,82	683346,24
1141	649235,59	682126,74	1189	649810,52	683175,04	1237	651714,93	683856,92	1285	653158,00	683343,07
1142	649244,78	682165,47	1190	649809,48	683200,74	1238	651951,55	683820,80	1286	653171,50	683323,13
1143	649251,80	682195,09	1191	649819,87	683198,22	1239	651957,46	683819,83	1287	653181,44	683314,65
1144	649258,01	682221,25	1192	649860,90	683293,02	1240	651993,50	683813,75	1288	653193,29	683308,73
1145	649270,07	682272,08	1193	649881,01	683287,68	1241	652091,35	683796,57	1289	653201,74	683305,48
1146	649286,58	682337,92	1194	649893,04	683300,01	1242	652372,96	683748,50	1290	653215,26	683303,22
1147	649289,06	682344,23	1195	649877,72	683326,06	1243	652600,63	683818,50	1291	653228,88	683300,93
1148	649319,56	682468,50	1196	649920,27	683398,20	1244	652609,05	683817,76	1292	653235,83	683300,14
1149	649324,09	682478,35	1197	649944,16	683434,47	1245	652613,03	683817,40	1293	653262,47	683297,15
1150	649360,60	682512,93	1198	649993,18	683498,85	1246	652617,92	683816,97	1294	653278,78	683299,24
1151	649380,98	682532,23	1199	650033,27	683465,23	1247	652641,57	683818,70	1295	653285,47	683301,39
1152	649459,33	682550,97	1200	650055,30	683494,91	1248	652666,01	683824,24	1296	653314,52	683314,33
1153	649472,41	682554,02	1201	650108,51	683550,57	1249	652683,30	683830,96	1297	653319,00	683316,36
1154	649522,36	682579,59	1202	650106,45	683552,72	1250	652702,61	683841,49	1298	653320,13	683316,87
1155	649530,48	682583,74	1203	650136,91	683589,44	1251	652718,62	683853,43	1299	653372,40	683340,49
1156	649584,24	682611,23	1204	650193,78	683640,20	1252	652722,84	683856,46	1300	653387,63	683347,68
1157	649602,67	682620,65	1205	650202,25	683650,34	1253	652735,20	683866,32	1301	653416,05	683358,45
1158	649611,15	682625,25	1206	650221,12	683692,00	1254	652739,78	683868,28	1302	653440,39	683367,64
1159	649634,50	682638,14	1207	650234,43	683707,77	1255	652754,89	683874,77	1303	653474,84	683374,54
1160	649656,11	682652,13	1208	650255,27	683723,27	1256	652791,29	683886,01	1304	653497,46	683379,06
1161	649666,04	682666,55	1209	650261,62	683734,00	1257	652818,00	683886,47	1305	653501,05	683379,18
1162	649682,32	682663,20	1210	650236,14	683755,36	1258	652836,06	683886,41	1306	653528,29	683380,09

1307	653530,39	683380,36	1355	654636,27	683783,19	1403	656612,14	685389,34	1451	657496,20	686027,78
1308	653564,48	683377,87	1356	654684,06	683840,49	1404	656612,06	685390,45	1452	657548,06	686026,01
1309	653569,48	683377,56	1357	654722,86	683887,75	1405	656610,62	685410,40	1453	657566,15	686025,39
1310	653593,31	683376,28	1358	654743,19	683915,90	1406	656610,40	685413,39	1454	657697,15	686018,17
1311	653611,98	683375,22	1359	654746,28	683920,19	1407	656609,31	685428,73	1455	657786,89	686013,04
1312	653657,84	683369,85	1360	654771,91	683960,76	1408	656608,29	685442,70	1456	657821,70	686007,69
1313	653686,58	683375,45	1361	654839,96	684058,51	1409	656605,45	685484,58	1457	657963,92	685985,70
1314	653693,73	683366,48	1362	654981,51	684249,04	1410	656604,91	685492,50	1458	658072,63	685974,60
1315	653705,28	683360,98	1363	655043,49	684332,49	1411	656604,36	685500,42	1459	658194,77	685968,42
1316	653746,49	683345,73	1364	655064,43	684436,51	1412	656603,44	685514,13	1460	658211,41	685937,09
1317	653764,67	683338,80	1365	655111,34	684543,40	1413	656602,94	685521,39	1461	658220,35	685870,68
1318	653787,98	683329,94	1366	655166,30	684606,76	1414	656602,24	685531,77	1462	658230,26	685849,78
1319	653814,94	683321,43	1367	655238,04	684650,70	1415	656601,16	685547,75	1463	658247,70	685840,91
1320	653836,71	683315,04	1368	655273,14	684671,31	1416	656599,95	685565,54	1464	658262,85	685838,75
1321	653852,87	683309,96	1369	655277,52	684673,88	1417	656597,87	685587,37	1465	658421,31	685835,39
1322	653890,74	683296,53	1370	655321,37	684699,62	1418	656592,54	685643,24	1466	658453,69	685833,27
1323	653895,42	683294,90	1371	655415,03	684738,97	1419	656593,11	685655,83	1467	658468,15	685827,50
1324	653897,63	683294,03	1372	655477,86	684759,23	1420	656595,01	685698,24	1468	658482,64	685814,91
1325	653927,83	683283,76	1373	655586,50	684794,01	1421	656597,96	685718,48	1469	658494,54	685801,19
1326	653968,88	683270,16	1374	655611,38	684798,16	1422	656601,25	685740,99	1470	658524,33	685768,92
1327	653980,50	683266,61	1375	655668,67	684792,66	1423	656607,91	685786,72	1471	658541,79	685747,66
1328	654002,19	683259,96	1376	655693,63	684782,58	1424	656624,34	685776,06	1472	658562,62	685692,22
1329	654007,93	683258,47	1377	655711,50	684767,20	1425	656667,24	685772,39	1473	658571,74	685675,80
1330	654039,73	683246,96	1378	655757,96	684720,40	1426	656703,87	685769,26	1474	658575,61	685668,80
1331	654041,74	683246,24	1379	655809,73	684668,26	1427	656739,48	685766,20	1475	658630,24	685558,23
1332	654052,99	683242,61	1380	655810,53	684662,91	1428	656785,55	685762,28	1476	658639,23	685554,09
1333	654083,95	683235,08	1381	655841,56	684638,76	1429	656798,80	685783,16	1477	658715,62	685582,54
1334	654104,12	683229,80	1382	655844,93	684633,21	1430	656818,26	685813,83	1478	658754,35	685621,13
1335	654134,04	683225,66	1383	655957,32	684520,49	1431	656835,31	685840,72	1479	658779,75	685636,58
1336	654170,08	683220,30	1384	656158,76	684360,11	1432	656842,65	685852,26	1480	658810,97	685653,52
1337	654189,51	683218,04	1385	656203,86	684359,42	1433	656852,02	685867,04	1481	658940,89	685720,07
1338	654198,99	683232,73	1386	656223,22	684369,35	1434	656858,18	685876,75	1482	658976,46	685766,17
1339	654202,55	683237,92	1387	656253,70	684427,90	1435	656865,10	685887,64	1483	659029,86	685836,56
1340	654242,99	683298,90	1388	656280,37	684545,82	1436	656874,88	685903,53	1484	659055,05	685943,66
1341	654248,51	683306,53	1389	656289,27	684591,22	1437	656884,77	685918,65	1485	659069,02	685981,51
1342	654257,57	683316,55	1390	656311,20	684688,20	1438	656885,92	685920,98	1486	659126,81	686138,09
1343	654259,69	683319,66	1391	656348,89	684800,93	1439	656890,74	685949,87	1487	659151,91	686206,11
1344	654269,71	683333,98	1392	656350,69	684806,47	1440	656895,30	685978,80	1488	659162,28	686235,79
1345	654279,71	683348,30	1393	656368,27	684858,06	1441	656899,94	686005,97	1489	659165,00	686261,75
1346	654289,87	683362,82	1394	656414,34	684991,62	1442	656902,28	686019,80	1490	659159,52	686292,89
1347	654321,48	683408,03	1395	656427,25	685062,29	1443	656906,00	686039,97	1491	659133,75	686359,53
1348	654343,81	683436,64	1396	656464,20	685131,52	1444	656907,34	686048,23	1492	659130,91	686384,35
1349	654424,80	683530,69	1397	656521,34	685185,74	1445	656913,58	686049,01	1493	659156,52	686470,47
1350	654491,05	683610,92	1398	656551,77	685218,95	1446	656920,61	686048,75	1494	659165,94	686508,83
1351	654493,62	683613,99	1399	656584,42	685292,07	1447	656961,04	686047,28	1495	659168,13	686535,58
1352	654518,89	683644,40	1400	656604,66	685345,83	1448	657124,15	686041,35	1496	659161,00	686577,64
1353	654561,00	683695,05	1401	656609,15	685357,76	1449	657128,15	686041,20	1497	659171,20	686728,24
1354	654632,73	683778,93	1402	656611,42	685381,51	1450	657164,81	686039,86	1498	659172,85	686768,14

1499	659168,92	686786,88	1547	659362,03	687720,36	1595	660310,54	688402,49	1643	662159,03	689241,03
1500	659152,71	686861,06	1548	659326,93	687731,95	1596	660414,83	688470,04	1644	662160,84	689241,01
1501	659144,37	686864,44	1549	659305,27	687744,03	1597	660435,81	688483,62	1645	662164,79	689241,00
1502	659131,22	686945,42	1550	659304,33	687767,04	1598	660456,79	688497,21	1646	662280,32	689240,60
1503	659113,28	687014,19	1551	659319,52	687771,36	1599	660461,82	688500,47	1647	662371,32	689255,66
1504	659101,42	687077,04	1552	659335,01	687775,76	1600	660477,78	688514,89	1648	662372,27	689255,69
1505	659094,24	687109,78	1553	659345,00	687782,21	1601	660495,70	688531,55	1649	662375,28	689255,79
1506	659099,46	687108,65	1554	659380,04	687804,83	1602	660515,56	688549,85	1650	662486,20	689259,56
1507	659099,02	687110,89	1555	659385,09	687808,10	1603	660520,00	688553,93	1651	662528,62	689260,73
1508	659093,84	687137,28	1556	659401,87	687818,95	1604	660575,47	688604,88	1652	662578,17	689284,74
1509	659091,61	687169,51	1557	659418,64	687829,83	1605	660629,16	688654,31	1653	662611,62	689290,67
1510	659093,84	687187,73	1558	659435,43	687840,69	1606	660682,83	688703,76	1654	662695,05	689295,17
1511	659099,85	687210,57	1559	659452,21	687851,56	1607	660691,71	688711,76	1655	662877,75	689313,29
1512	659106,30	687227,97	1560	659469,00	687862,43	1608	660700,63	688719,77	1656	663168,41	689343,73
1513	659114,70	687245,96	1561	659484,13	687872,24	1609	660722,61	688739,54	1657	663345,06	689362,60
1514	659128,05	687267,11	1562	659485,82	687873,31	1610	660781,12	688792,16	1658	663363,14	689364,64
1515	659142,58	687287,23	1563	659507,74	687886,97	1611	660828,70	688834,97	1659	663392,94	689368,59
1516	659149,97	687296,20	1564	659529,67	687901,22	1612	660840,87	688848,81	1660	663404,00	689371,33
1517	659146,20	687298,20	1565	659534,73	687904,44	1613	660892,07	688897,44	1661	663421,95	689374,97
1518	659151,62	687306,35	1566	659556,34	687918,17	1614	660932,68	688921,13	1662	663503,83	689198,93
1519	659161,65	687320,57	1567	659577,81	687931,85	1615	660938,08	688924,74	1663	663515,61	689173,61
1520	659171,78	687334,85	1568	659599,17	687945,45	1616	660957,20	688938,92	1664	663560,05	689091,96
1521	659186,00	687355,11	1569	659620,44	687958,97	1617	661000,74	688951,04	1665	663579,36	689056,17
1522	659201,36	687377,35	1570	659642,79	687973,20	1618	661095,03	688965,62	1666	663603,05	689002,11
1523	659210,69	687389,83	1571	659648,70	687976,96	1619	661138,07	688989,15	1667	663631,75	688941,53
1524	659218,33	687401,06	1572	659667,55	687989,24	1620	661188,16	689015,08	1668	663697,84	688802,05
1525	659234,16	687422,82	1573	659686,40	688001,51	1621	661254,24	689009,36	1669	663694,00	688800,28
1526	659266,73	687467,49	1574	659705,24	688013,79	1622	661338,61	688995,39	1670	663692,67	688799,67
1527	659269,28	687470,80	1575	659724,09	688026,06	1623	661413,33	688983,51	1671	663715,36	688750,20
1528	659280,42	687486,21	1576	659742,93	688038,34	1624	661482,57	688976,17	1672	663763,23	688639,07
1529	659312,06	687528,74	1577	659761,78	688050,62	1625	661519,07	688979,67	1673	663765,25	688639,95
1530	659318,99	687535,65	1578	659780,63	688062,90	1626	661533,58	688981,07	1674	663765,99	688640,27
1531	659323,46	687539,70	1579	659799,48	688075,18	1627	661552,00	688986,59	1675	663776,07	688645,11
1532	659348,83	687563,92	1580	659818,32	688087,45	1628	661575,12	688994,18	1676	663779,71	688637,32
1533	659353,15	687567,98	1581	659837,17	688099,73	1629	661582,27	688998,67	1677	663790,02	688615,25
1534	659359,75	687574,14	1582	659861,46	688115,55	1630	661612,60	689020,34	1678	663824,18	688542,04
1535	659370,39	687584,00	1583	659882,91	688129,53	1631	661648,02	689045,00	1679	663890,89	688368,98
1536	659383,70	687596,31	1584	659904,79	688143,77	1632	661651,54	689049,57	1680	663906,45	688288,96
1537	659396,91	687608,68	1585	659950,38	688173,47	1633	661691,89	689084,36	1681	663909,98	688276,54
1538	659401,42	687612,82	1586	659956,25	688177,30	1634	661772,61	689161,53	1682	663913,51	688264,11
1539	659419,08	687629,35	1587	659992,10	688200,64	1635	661791,48	689175,01	1683	663922,23	688242,27
1540	659426,97	687637,61	1588	660005,67	688209,49	1636	661890,70	689197,57	1684	663938,12	688161,87
1541	659431,44	687642,04	1589	660067,68	688249,87	1637	661958,32	689224,84	1685	663940,62	688141,89
1542	659436,85	687647,36	1590	660073,54	688253,70	1638	661981,62	689228,70	1686	663949,37	688115,24
1543	659465,49	687675,53	1591	660197,05	688332,97	1639	662021,99	689221,69	1687	663960,39	688091,68
1544	659466,70	687682,59	1592	660253,04	688370,35	1640	662041,90	689216,41	1688	663981,06	688057,66
1545	659463,84	687689,59	1593	660263,51	688376,27	1641	662063,64	689214,88	1689	663993,82	688036,09
1546	659455,10	687694,16	1594	660307,64	688400,94	1642	662138,48	689235,39	1690	664001,88	688023,32

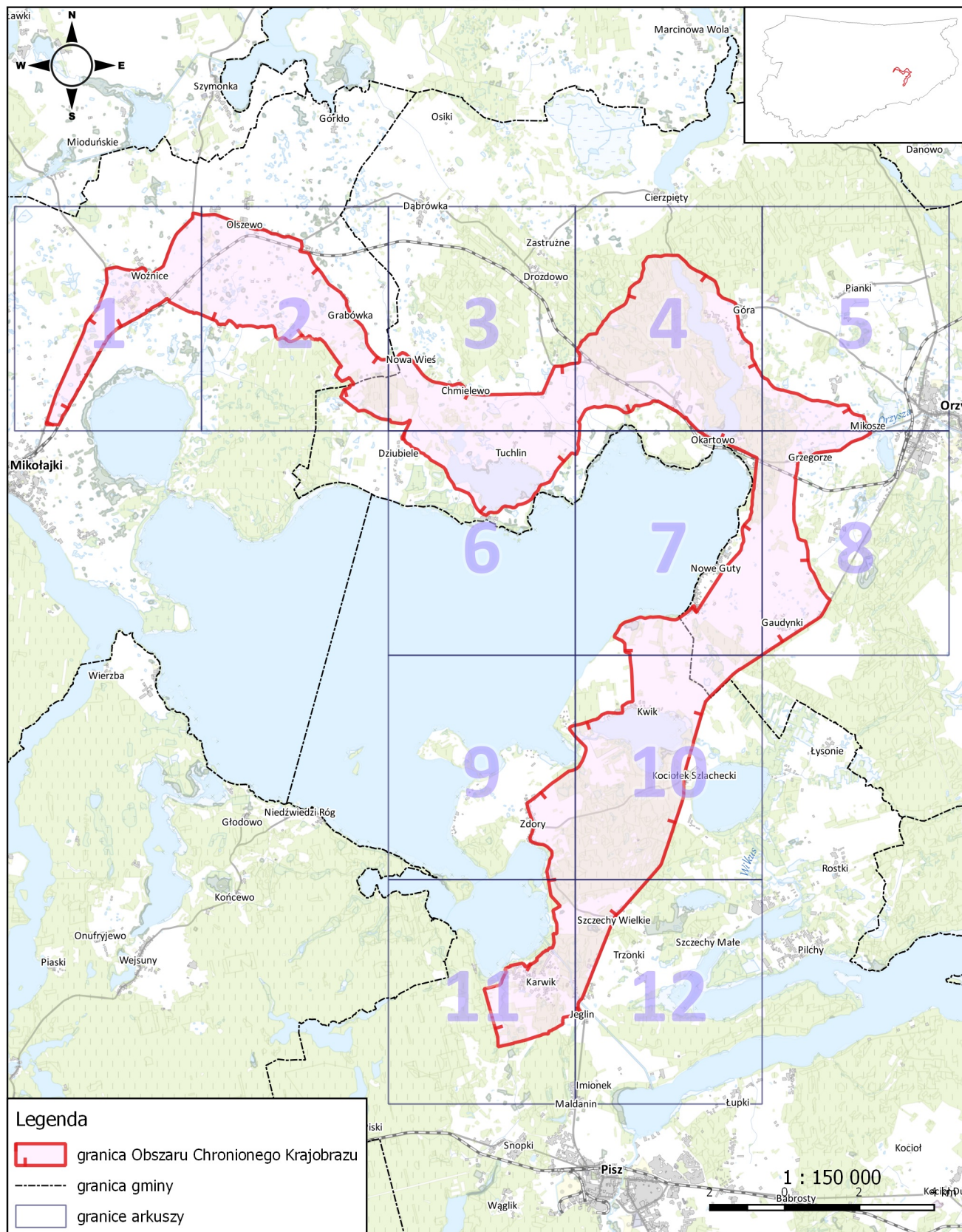
1691	664007,70	688014,06	1739	664766,90	687038,64	1787	664811,13	685307,50	1835	663552,92	684420,99
1692	664009,88	688010,72	1740	664772,25	687028,94	1788	664798,13	685265,41	1836	663553,33	684420,01
1693	664042,49	687958,03	1741	664801,09	686976,75	1789	664788,03	685217,32	1837	663555,50	684414,76
1694	664068,16	687922,60	1742	664803,27	686972,55	1790	664775,71	685168,61	1838	663550,69	684409,80
1695	664073,84	687924,66	1743	664942,02	686724,88	1791	664775,47	685137,77	1839	663549,71	684408,72
1696	664077,53	687919,69	1744	664945,37	686714,65	1792	664771,64	685117,06	1840	663513,00	684374,98
1697	664073,08	687917,26	1745	664934,52	686702,95	1793	664791,93	685027,30	1841	663430,18	684301,02
1698	664075,82	687914,25	1746	664929,94	686687,62	1794	664788,35	685003,05	1842	663426,10	684297,56
1699	664101,76	687869,26	1747	664934,33	686663,86	1795	664740,44	684863,38	1843	663311,30	684191,79
1700	664115,26	687845,72	1748	664948,76	686609,18	1796	664728,90	684825,41	1844	663176,05	684073,67
1701	664117,18	687842,30	1749	664943,10	686588,04	1797	664705,19	684783,17	1845	663057,17	683986,31
1702	664118,60	687838,66	1750	664928,21	686566,51	1798	664652,17	684748,34	1846	662889,01	683906,50
1703	664125,12	687826,65	1751	664900,45	686544,44	1799	664614,64	684727,72	1847	662881,32	683901,19
1704	664136,31	687807,91	1752	664875,40	686503,60	1800	664579,70	684709,11	1848	662774,81	683819,01
1705	664145,98	687795,94	1753	664866,13	686460,48	1801	664574,20	684706,31	1849	662765,03	683788,48
1706	664151,45	687788,28	1754	664856,98	686393,74	1802	664465,30	684648,60	1850	662750,60	683751,51
1707	664197,11	687742,44	1755	664846,67	686350,65	1803	664425,94	684629,59	1851	662709,56	683633,48
1708	664245,44	687696,60	1756	664812,43	686241,50	1804	664407,04	684620,45	1852	662704,71	683625,70
1709	664303,34	687640,12	1757	664823,57	686157,69	1805	664403,71	684616,48	1853	662710,39	683620,42
1710	664308,62	687634,89	1758	664820,78	686127,64	1806	664401,78	684610,65	1854	662714,23	683615,84
1711	664361,10	687584,58	1759	664815,29	686108,80	1807	664401,89	684603,82	1855	662656,43	683553,21
1712	664363,99	687578,84	1760	664814,71	686107,42	1808	664404,48	684598,91	1856	662552,56	683516,10
1713	664400,36	687542,93	1761	664786,91	686077,20	1809	664384,68	684598,93	1857	662456,00	683418,68
1714	664441,88	687516,03	1762	664777,86	686072,84	1810	664358,33	684614,43	1858	662422,31	683397,87
1715	664450,45	687510,20	1763	664748,61	686063,12	1811	664347,17	684623,51	1859	662329,57	683350,65
1716	664493,46	687481,01	1764	664722,45	686054,12	1812	664315,78	684632,90	1860	662263,66	683259,12
1717	664516,23	687469,95	1765	664705,63	686042,41	1813	664284,77	684633,14	1861	662224,37	683190,25
1718	664505,32	687452,85	1766	664681,95	686018,73	1814	664208,63	684627,47	1862	662183,82	683076,97
1719	664503,90	687450,82	1767	664669,41	686002,27	1815	664208,13	684627,43	1863	662170,10	682978,28
1720	664488,32	687428,47	1768	664647,74	685951,68	1816	664124,42	684619,38	1864	662151,56	682952,02
1721	664530,03	687389,07	1769	664639,84	685923,60	1817	664067,28	684619,51	1865	662127,01	682935,06
1722	664539,98	687378,17	1770	664631,72	685882,86	1818	664024,99	684619,00	1866	662102,83	682907,19
1723	664544,08	687371,82	1771	664630,94	685860,77	1819	664000,88	684614,66	1867	662088,23	682876,69
1724	664565,08	687350,66	1772	664635,98	685838,82	1820	663994,18	684613,46	1868	662089,71	682822,43
1725	664585,51	687329,34	1773	664642,77	685806,99	1821	663954,03	684606,37	1869	662113,29	682775,83
1726	664624,06	687279,27	1774	664671,17	685773,48	1822	663951,58	684605,94	1870	662121,31	682702,09
1727	664643,63	687248,99	1775	664698,60	685742,31	1823	663949,89	684610,86	1871	662127,02	682676,38
1728	664657,07	687246,11	1776	664719,01	685706,29	1824	663947,35	684610,28	1872	662132,05	682648,87
1729	664679,15	687209,99	1777	664741,85	685667,99	1825	663800,50	684580,86	1873	662132,35	682629,33
1730	664690,62	687191,22	1778	664759,35	685626,61	1826	663777,14	684580,62	1874	662128,22	682612,05
1731	664687,88	687175,70	1779	664771,58	685593,14	1827	663715,55	684597,99	1875	662101,76	682564,71
1732	664717,11	687124,62	1780	664783,41	685515,45	1828	663670,44	684602,09	1876	661994,24	682466,73
1733	664733,78	687129,31	1781	664787,48	685495,76	1829	663651,71	684598,33	1877	661962,06	682421,70
1734	664736,49	687121,55	1782	664791,53	685476,07	1830	663611,95	684579,29	1878	661955,74	682329,82
1735	664720,93	687113,69	1783	664800,16	685446,29	1831	663604,24	684576,11	1879	661959,53	682302,68
1736	664743,33	687075,88	1784	664799,48	685409,51	1832	663562,80	684560,76	1880	661969,99	682253,65
1737	664746,80	687073,50	1785	664802,40	685376,61	1833	663525,97	684546,46	1881	661962,81	682212,00
1738	664756,11	687057,35	1786	664813,54	685317,93	1834	663509,63	684543,24	1882	661948,14	682189,78

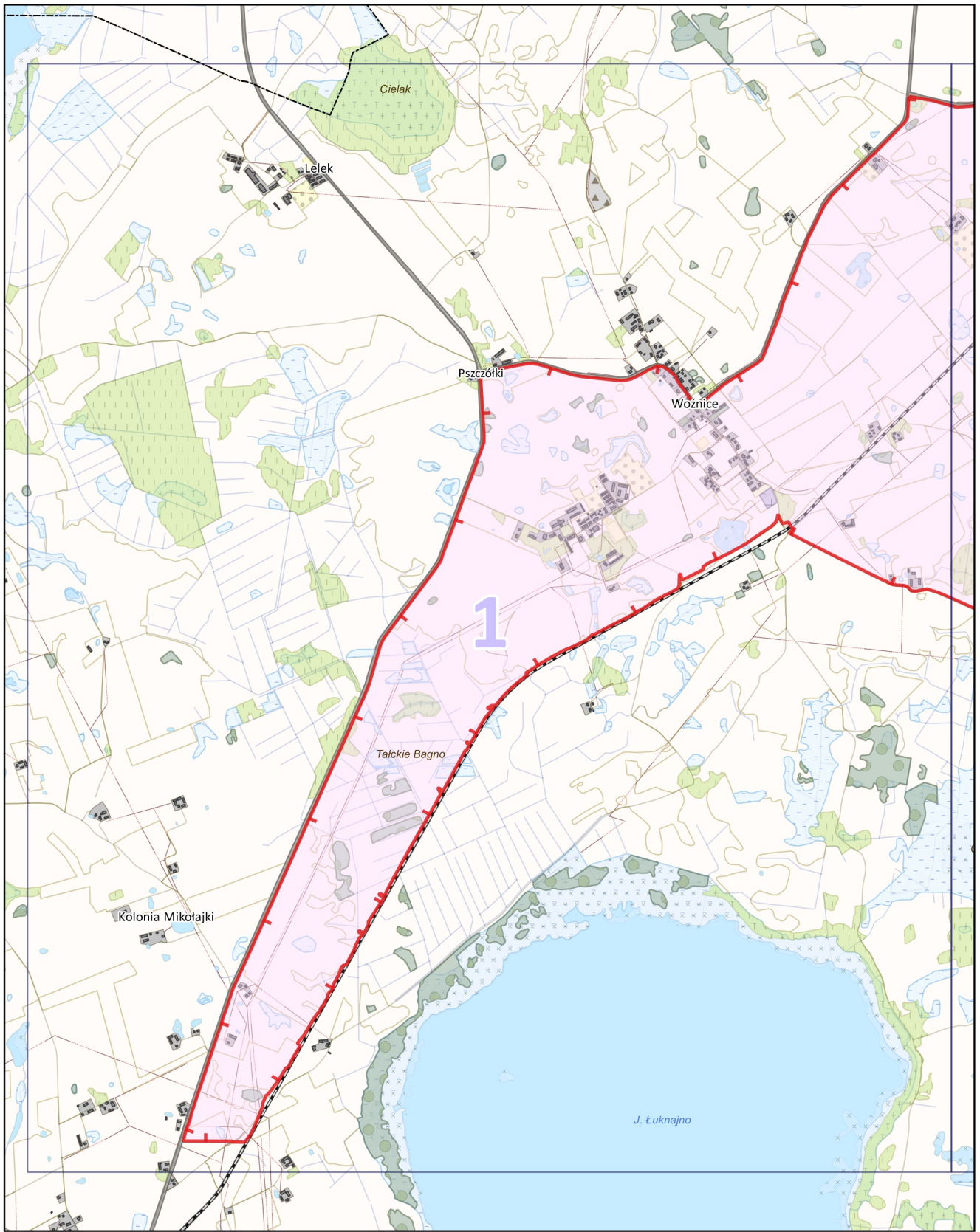
1883	661944,62	682182,94	1931	662590,28	681357,66	1979	663812,89	680015,45	2027	664503,71	679224,52
1884	661919,65	682176,56	1932	662592,54	681325,67	1980	663819,55	680005,46	2028	664546,76	679129,73
1885	661914,35	682175,21	1933	662593,71	681309,59	1981	663823,38	679997,08	2029	664556,52	679127,28
1886	661915,49	682170,83	1934	662640,50	681275,52	1982	663827,92	679989,15	2030	664557,41	679125,47
1887	661907,16	682168,51	1935	662713,24	681255,74	1983	663833,04	679983,46	2031	664574,72	679089,08
1888	661908,06	682165,19	1936	662901,19	681117,06	1984	663838,11	679978,83	2032	664589,52	679067,94
1889	661906,54	682164,70	1937	662913,64	681111,22	1985	663848,92	679970,65	2033	664609,25	679045,74
1890	661907,23	682162,53	1938	662982,04	681096,17	1986	663850,30	679969,84	2034	664614,90	679035,88
1891	661908,53	682162,81	1939	663011,80	681086,45	1987	663864,85	679961,70	2035	664644,15	678968,93
1892	661910,19	682156,86	1940	663019,95	681075,00	1988	663870,75	679958,27	2036	664679,39	678906,22
1893	661912,42	682147,49	1941	663028,62	681064,15	1989	663884,92	679953,35	2037	664690,66	678881,55
1894	661912,25	682144,92	1942	663035,18	681060,62	1990	663892,01	679950,32	2038	664696,32	678864,29
1895	661905,80	682143,15	1943	663062,17	681049,92	1991	663898,94	679944,60	2039	664696,67	678850,55
1896	661901,37	682141,95	1944	663075,28	681046,20	1992	663909,94	679936,88	2040	664684,69	678760,00
1897	661895,69	682140,42	1945	663082,07	681044,46	1993	663917,99	679922,25	2041	664681,20	678735,27
1898	661890,90	682139,12	1946	663105,07	681043,73	1994	663921,89	679902,88	2042	664680,26	678732,00
1899	661881,42	682136,33	1947	663172,06	680983,16	1995	663926,57	679881,16	2043	664677,75	678729,50
1900	661884,60	682128,36	1948	663190,01	680952,98	1996	663935,64	679864,81	2044	664672,56	678705,22
1901	661887,80	682120,32	1949	663198,67	680938,43	1997	663960,72	679876,95	2045	664738,35	678641,21
1902	661891,89	682111,09	1950	663227,11	680890,60	1998	663981,59	679884,09	2046	664744,05	678633,21
1903	661898,83	682095,47	1951	663249,61	680852,77	1999	664003,33	679892,79	2047	664754,91	678613,01
1904	661911,17	682067,64	1952	663270,85	680817,06	2000	664042,69	679912,38	2048	664776,81	678578,52
1905	661912,99	682057,80	1953	663278,52	680802,97	2001	664068,34	679923,31	2049	664816,05	678528,51
1906	661913,88	682051,73	1954	663304,43	680755,44	2002	664117,12	679948,83	2050	664910,88	678408,12
1907	661923,52	682031,40	1955	663333,73	680701,66	2003	664208,22	679995,97	2051	664919,27	678398,60
1908	661944,10	682004,30	1956	663341,39	680687,63	2004	664215,37	679999,94	2052	664934,52	678383,50
1909	662007,77	681929,99	1957	663364,35	680645,48	2005	664232,28	680008,77	2053	664962,84	678345,64
1910	662046,70	681894,04	1958	663366,53	680641,49	2006	664240,03	680013,21	2054	664966,08	678341,85
1911	662083,57	681867,80	1959	663430,59	680592,63	2007	664321,85	680054,41	2055	665046,83	678233,92
1912	662117,97	681845,28	1960	663441,72	680584,14	2008	664375,72	680080,21	2056	665056,19	678237,94
1913	662151,88	681826,60	1961	663443,17	680581,40	2009	664410,85	680094,83	2057	665251,94	678325,25
1914	662194,61	681807,22	1962	663465,23	680539,68	2010	664417,73	680098,65	2058	665273,89	678413,02
1915	662266,33	681779,05	1963	663484,36	680503,49	2011	664442,38	680086,69	2059	665311,98	678487,32
1916	662297,27	681770,69	1964	663495,20	680492,82	2012	664405,82	680051,30	2060	665363,17	678472,01
1917	662321,65	681765,15	1965	663534,76	680453,90	2013	664366,71	679985,93	2061	665389,99	678596,14
1918	662341,67	681752,17	1966	663544,70	680427,51	2014	664341,39	679914,24	2062	665410,90	678580,39
1919	662368,51	681735,76	1967	663550,34	680412,51	2015	664340,12	679868,97	2063	665570,12	678464,11
1920	662375,74	681731,34	1968	663571,54	680356,20	2016	664339,45	679860,10	2064	665499,70	678337,71
1921	662396,61	681714,63	1969	663647,93	680288,29	2017	664347,83	679781,74	2065	665471,92	678259,63
1922	662459,28	681664,49	1970	663651,32	680281,81	2018	664372,91	679605,31	2066	665495,68	678235,77
1923	662471,94	681651,41	1971	663673,58	680201,51	2019	664375,07	679591,70	2067	665560,57	678170,62
1924	662483,16	681631,17	1972	663686,15	680171,90	2020	664376,85	679579,79	2068	665625,31	678119,88
1925	662486,67	681621,59	1973	663699,67	680149,19	2021	664444,08	679553,92	2069	665621,30	678089,28
1926	662494,93	681602,62	1974	663724,53	680126,29	2022	664443,94	679465,73	2070	665813,67	678172,36
1927	662511,17	681563,75	1975	663774,86	680086,84	2023	664451,69	679422,39	2071	665843,93	678182,48
1928	662576,17	681411,20	1976	663780,25	680082,49	2024	664458,60	679375,65	2072	665852,92	678261,64
1929	662582,75	681394,31	1977	663786,49	680071,09	2025	664460,73	679361,23	2073	666021,49	678142,21
1930	662587,77	681377,26	1978	663812,42	680016,36	2026	664461,19	679338,34	2074	666116,60	678069,21

2075	666131,05	678062,55	2123	666932,14	676172,15	2171	666988,51	675402,10	2219	667631,03	673645,80
2076	666293,40	677947,60	2124	666931,65	676157,19	2172	667034,67	675350,12	2220	667650,46	673633,48
2077	666310,67	677935,38	2125	666932,63	676103,58	2173	667069,66	675313,47	2221	667663,22	673629,16
2078	666426,67	677854,23	2126	666909,43	676025,45	2174	667079,29	675299,30	2222	667654,63	673593,41
2079	666438,04	677846,29	2127	666910,83	676008,11	2175	667083,56	675287,19	2223	667706,55	673569,67
2080	666451,89	677839,80	2128	666946,64	675888,15	2176	667086,41	675270,11	2224	667680,09	673565,79
2081	666498,43	677810,34	2129	666954,57	675843,51	2177	667088,37	675260,76	2225	667663,96	673558,44
2082	666542,31	677762,86	2130	666956,14	675757,59	2178	667092,41	675250,01	2226	667642,24	673536,91
2083	666591,91	677706,03	2131	666948,91	675666,81	2179	667095,31	675242,96	2227	667577,00	673440,95
2084	666619,01	677670,30	2132	666948,86	675662,14	2180	667095,61	675237,98	2228	667551,05	673403,58
2085	666570,22	677620,24	2133	666947,32	675653,78	2181	667093,91	675227,77	2229	667546,15	673396,52
2086	666608,89	677576,11	2134	666945,09	675643,90	2182	667080,96	675218,68	2230	667496,96	673309,16
2087	666580,83	677527,32	2135	666942,72	675634,71	2183	667016,77	675177,02	2231	667493,29	673301,54
2088	666610,62	677490,41	2136	666940,91	675626,91	2184	667003,10	675168,25	2232	667452,99	673218,03
2089	666589,55	677466,94	2137	666940,21	675619,25	2185	666994,29	675161,68	2233	667442,08	673195,38
2090	666693,21	677401,00	2138	666940,21	675611,73	2186	666987,95	675161,66	2234	667420,66	673164,11
2091	666690,70	677397,50	2139	666940,63	675605,49	2187	666990,33	675149,82	2235	667406,80	673166,38
2092	666603,50	677275,82	2140	666941,75	675598,95	2188	666996,51	675112,07	2236	667353,69	673060,36
2093	666702,92	677209,39	2141	666943,84	675592,54	2189	666995,67	675072,48	2237	667351,67	673054,62
2094	666632,52	677115,33	2142	666946,63	675586,41	2190	666991,26	675003,90	2238	667355,56	673048,80
2095	666559,46	676985,86	2143	666949,83	675580,29	2191	666997,36	674961,10	2239	667380,46	673043,19
2096	666535,62	676902,71	2144	666954,99	675571,93	2192	667041,61	674928,60	2240	667381,29	673037,03
2097	666538,37	676868,94	2145	666959,31	675564,96	2193	667070,51	674915,80	2241	667369,74	673036,63
2098	666539,18	676859,02	2146	666962,51	675559,25	2194	667083,09	674906,28	2242	667355,20	673036,10
2099	666554,10	676822,91	2147	666964,29	675553,45	2195	667088,72	674894,75	2243	667318,24	673035,00
2100	666622,30	676734,33	2148	666964,74	675550,33	2196	667141,77	674760,71	2244	667303,01	673027,33
2101	666631,72	676711,92	2149	666965,02	675544,35	2197	667186,30	674655,61	2245	667268,89	672963,85
2102	666635,38	676689,26	2150	666964,74	675536,27	2198	667208,96	674604,70	2246	667267,83	672958,51
2103	666629,60	676661,01	2151	666963,77	675525,95	2199	667211,25	674599,53	2247	667251,08	672928,65
2104	666586,94	676559,13	2152	666961,96	675515,93	2200	667244,92	674523,53	2248	667235,24	672900,16
2105	666594,27	676553,90	2153	666960,42	675508,13	2201	667282,34	674437,16	2249	667203,74	672851,60
2106	666661,45	676505,88	2154	666958,47	675501,86	2202	667300,72	674377,37	2250	667168,39	672792,31
2107	666658,65	676501,51	2155	666956,38	675497,27	2203	667299,09	674369,14	2251	667148,91	672757,91
2108	666665,35	676493,99	2156	666954,04	675493,51	2204	667289,05	674318,33	2252	667129,67	672717,50
2109	666725,40	676486,64	2157	666950,69	675489,61	2205	667289,30	674300,29	2253	667079,35	672620,89
2110	666777,90	676473,98	2158	666946,65	675486,26	2206	667292,08	674290,26	2254	667055,00	672575,83
2111	666814,78	676473,04	2159	666941,77	675483,34	2207	667305,01	674278,85	2255	667057,64	672570,47
2112	666840,90	676473,56	2160	666934,52	675479,30	2208	667314,62	674267,97	2256	667023,90	672531,02
2113	666847,62	676475,13	2161	666924,07	675474,43	2209	667319,40	674253,86	2257	666989,25	672461,03
2114	666875,21	676466,05	2162	666919,20	675471,92	2210	667321,94	674218,09	2258	666967,30	672407,20
2115	666921,57	676437,76	2163	666915,99	675469,55	2211	667322,68	674207,57	2259	666941,04	672359,76
2116	666937,18	676420,82	2164	666913,62	675467,05	2212	667325,30	674190,11	2260	666898,71	672287,55
2117	666959,07	676408,52	2165	666912,09	675464,54	2213	667336,03	674167,59	2261	666846,19	672204,70
2118	666965,57	676405,11	2166	666911,25	675461,62	2214	667352,38	674133,28	2262	666842,81	672207,26
2119	666950,92	676378,03	2167	666911,07	675458,28	2215	667387,72	674060,34	2263	666840,80	672219,55
2120	666941,38	676301,48	2168	666941,40	675435,53	2216	667453,34	673928,89	2264	666800,83	672167,99
2121	666923,24	676231,00	2169	666971,15	675415,69	2217	667603,29	673630,93	2265	666767,58	672129,54
2122	666922,57	676211,93	2170	666982,63	675407,70	2218	667623,30	673649,27	2266	666737,07	672098,10

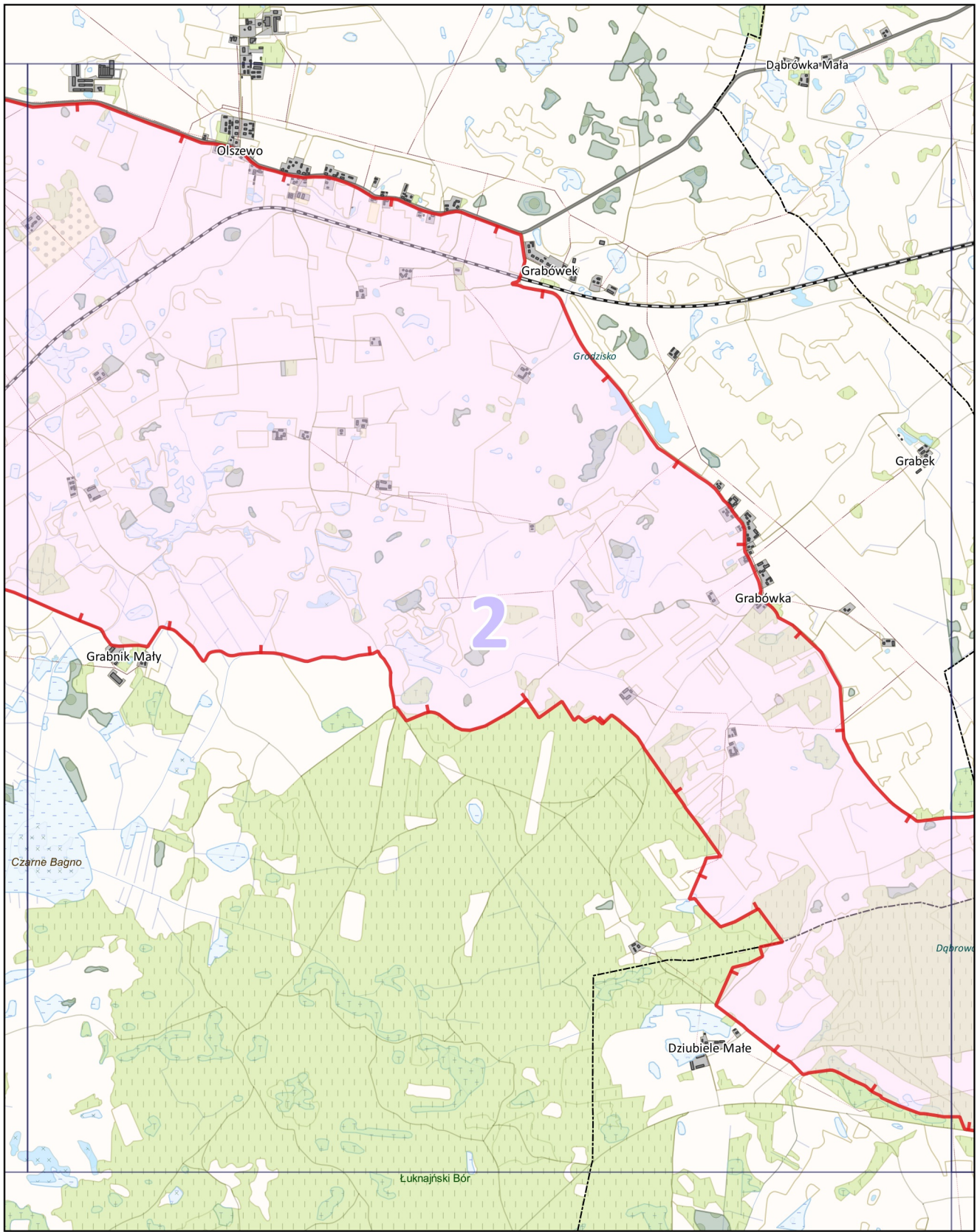
2267	666707,66	672071,62	2315	665362,16	671280,47
2268	666667,90	672039,39	2316	665355,49	671280,86
2269	666671,23	672029,71	2317	665267,81	671233,28
2270	666670,45	672022,66	2318	665263,91	671218,40
2271	666657,73	671998,07	2319	665254,12	671206,98
2272	666651,77	672000,62	2320	665245,84	671205,85
2273	666662,81	672022,64	2321	665207,95	671190,46
2274	666659,93	672033,18	2322	665157,96	671162,81
2275	666632,03	672008,89	2323	665152,77	671165,65
2276	666603,55	671985,41	2324	665121,25	671149,24
2277	666530,51	671942,28	2325	665123,05	671144,80
2278	666486,01	671917,92	2326	665099,97	671131,25
2279	666464,53	671903,96	2327	665093,08	671133,73
2280	666473,19	671887,05	2328	665043,77	671106,75
2281	666469,28	671882,18	2329	665033,06	671096,27
2282	666457,88	671900,46	2330	665008,26	671086,36
2283	666428,70	671885,00	2331	665003,06	671076,95
2284	666429,70	671879,65	2332	664965,61	671051,48
2285	666367,33	671845,63	2333	664907,61	671018,20
2286	666270,70	671792,60	2334	664897,22	671012,07
2287	666203,58	671754,86	2335	664884,99	671004,65
2288	666207,83	671751,17	2336	664843,31	670969,78
2289	666224,71	671735,22	2337	664825,37	670983,31
2290	666220,77	671729,76	2338	664773,42	670951,02
2291	666193,17	671745,71	2339	664713,43	670919,91
2292	666122,28	671707,02	2340	664707,01	670905,57
2293	666057,94	671670,34	2341	664633,94	670862,89
2294	666054,59	671668,45	2342	664613,78	670845,42
2295	666010,90	671643,55	2343	664565,47	670811,22
2296	665925,77	671594,46	2344	664558,45	670798,76
2297	665838,51	671545,22	2345	664538,65	670791,03
2298	665818,45	671534,30	2346	664513,38	670780,04
2299	665749,60	671496,79	2347	664503,49	670782,18
2300	665749,23	671496,60	2348	664401,82	670741,52
2301	665668,99	671453,12	2349	664350,49	670717,08
2302	665640,02	671442,84	2350	664306,40	670684,67
2303	665653,15	671414,90	2351	664307,59	670626,24
2304	665644,93	671411,38	2352	664307,92	670617,09
2305	665631,83	671438,89	2353	664311,73	670615,58
2306	665603,59	671421,34	2354	664312,77	670351,14
2307	665599,16	671418,00	2355	664375,91	670367,67
2308	665498,74	671352,46			
2309	665487,79	671355,46			
2310	665437,73	671329,23			
2311	665451,84	671304,27			
2312	665444,55	671299,40			
2313	665431,87	671323,30			
2314	665410,28	671302,74			

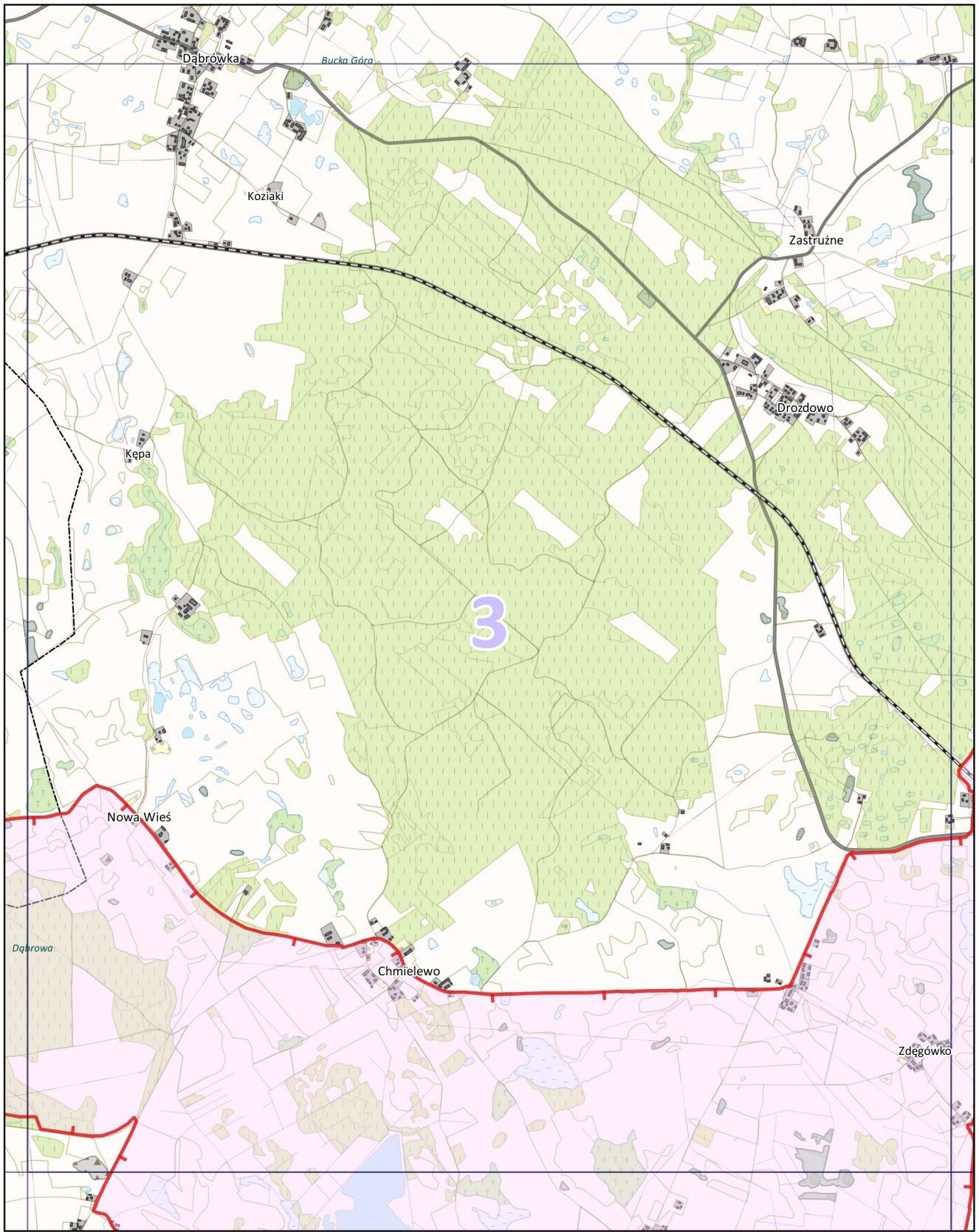
Mapa poglądowa Obszaru Chronionego Krajobrazu Otuliny Mazurskiego Parku Krajobrazowego – Wschód

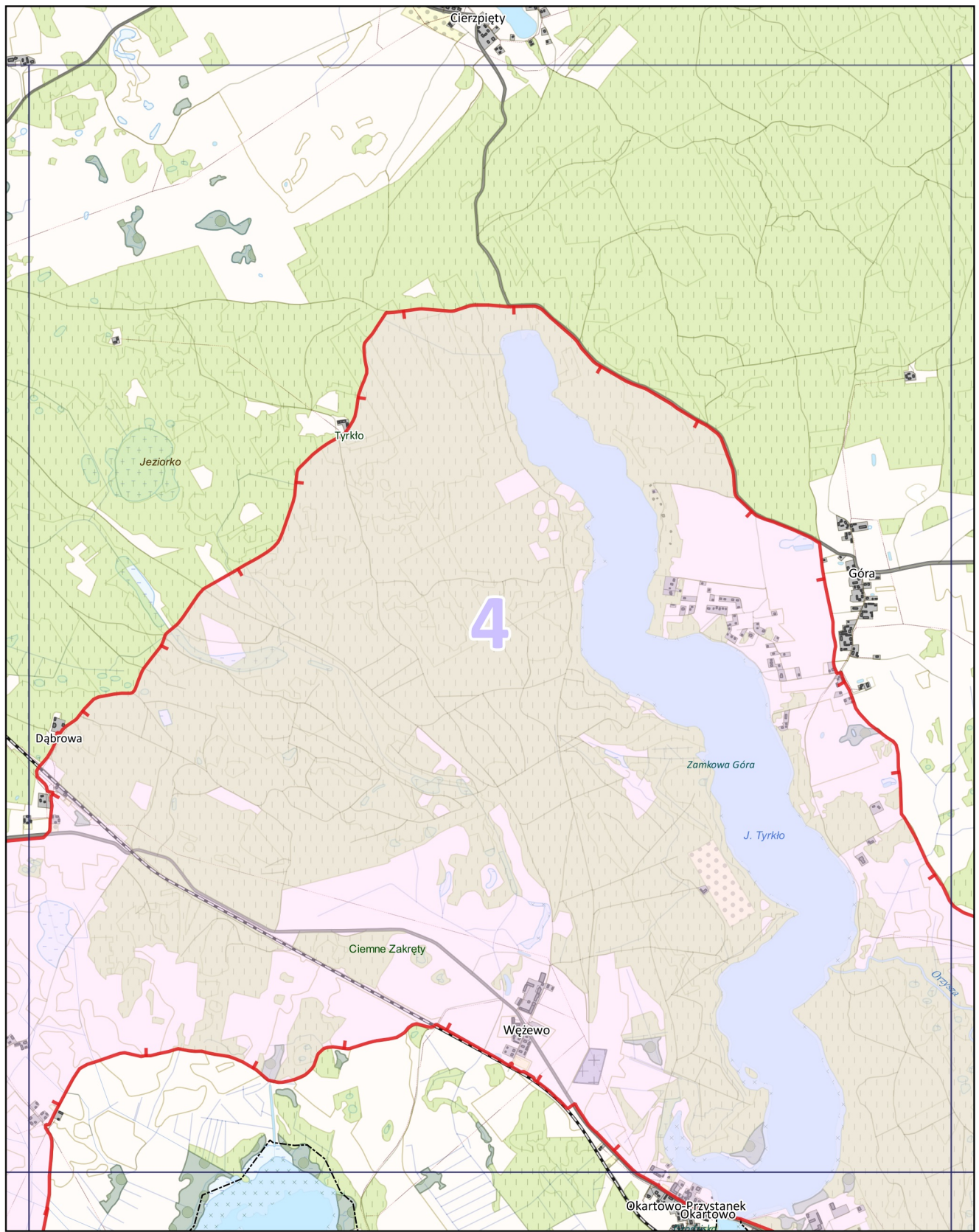


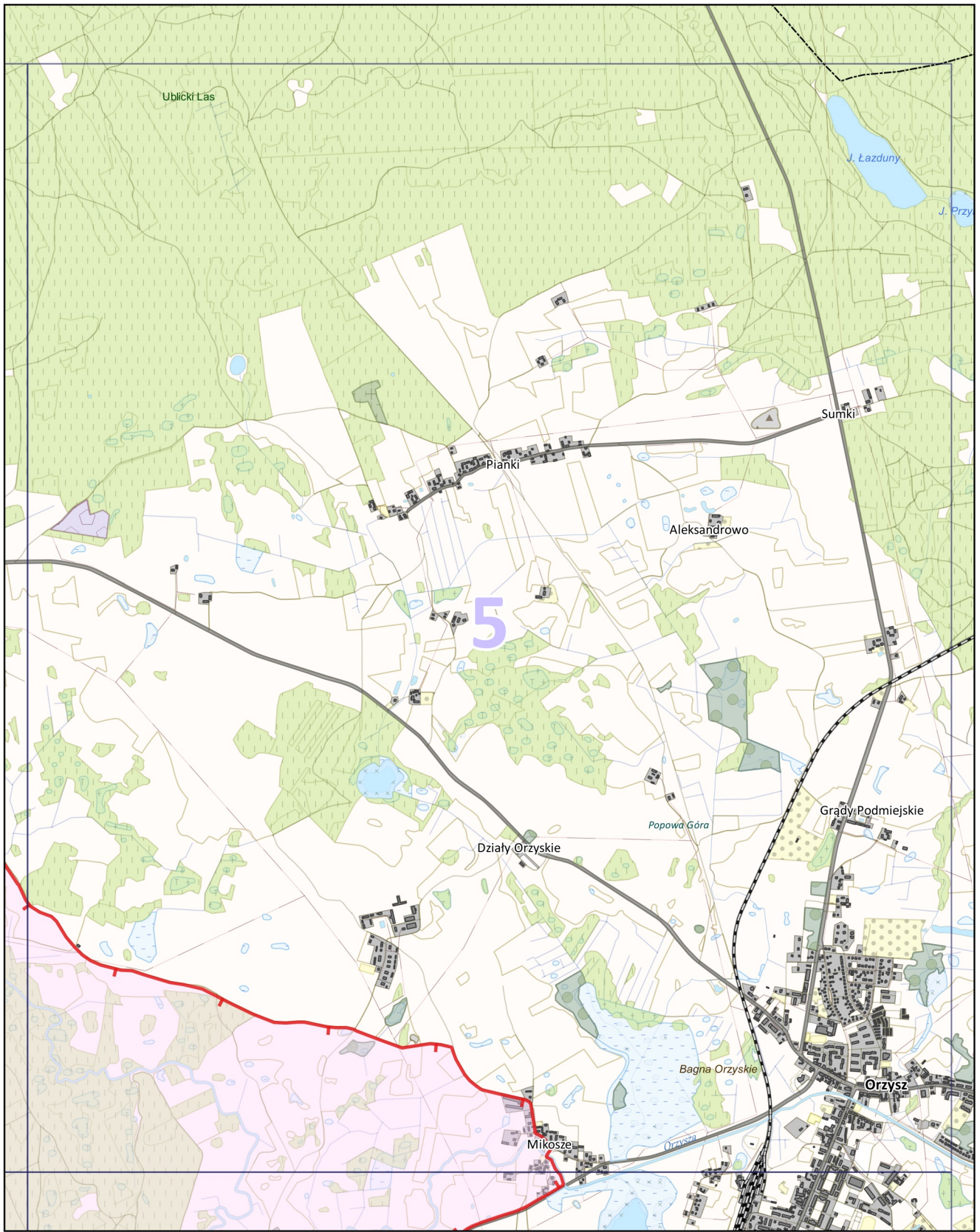


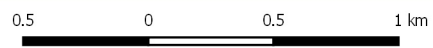
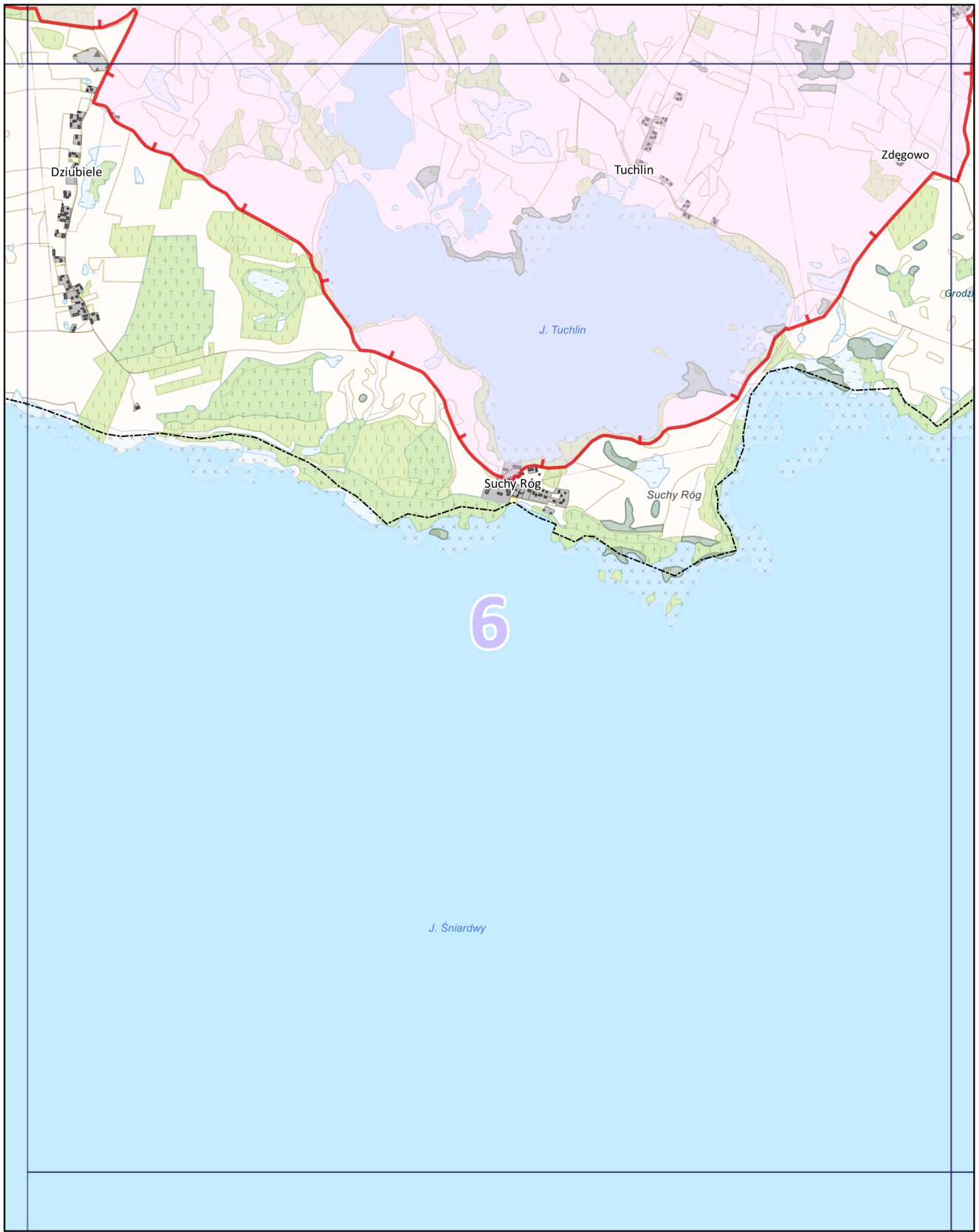
0.5 0 0.5 1 km

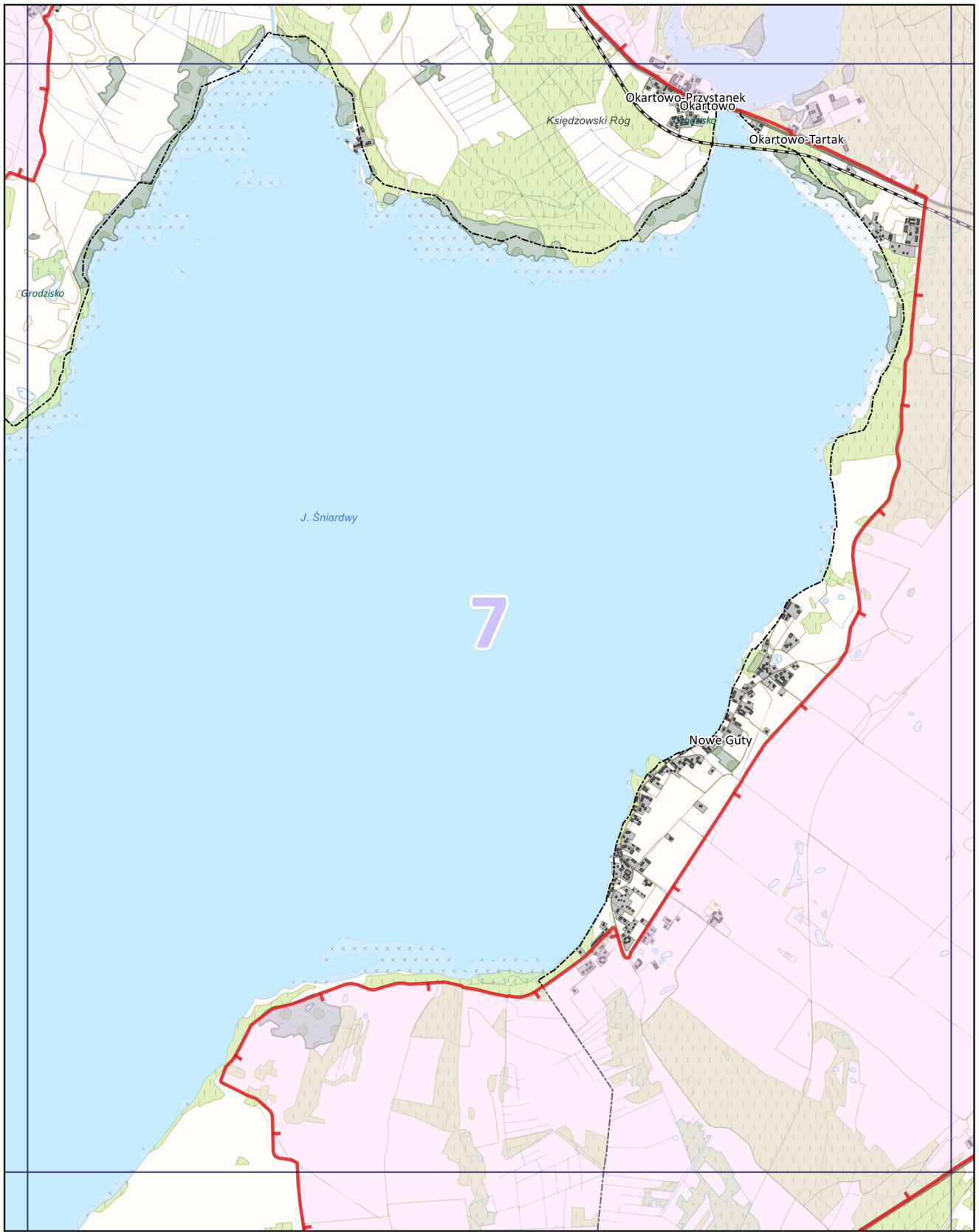


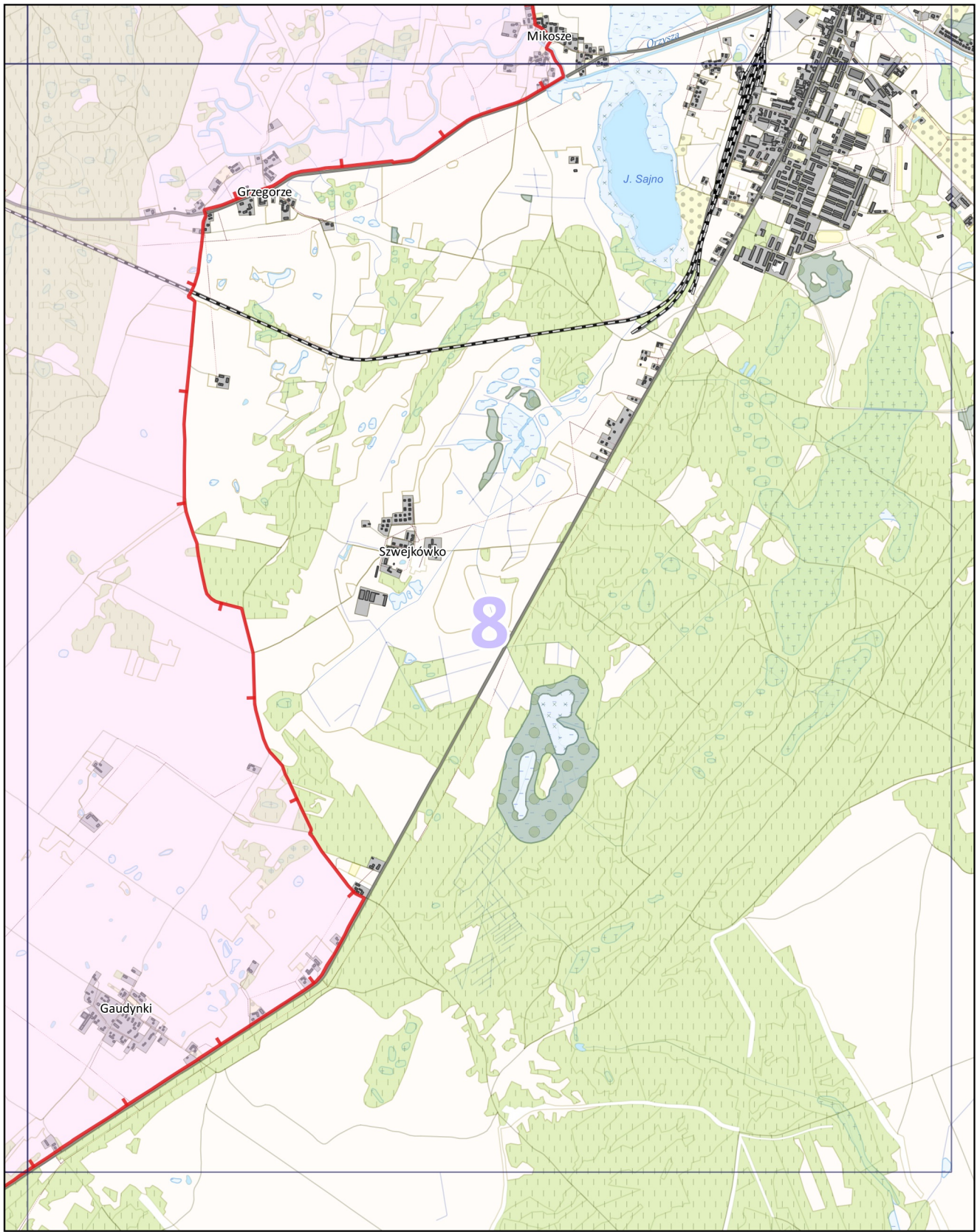


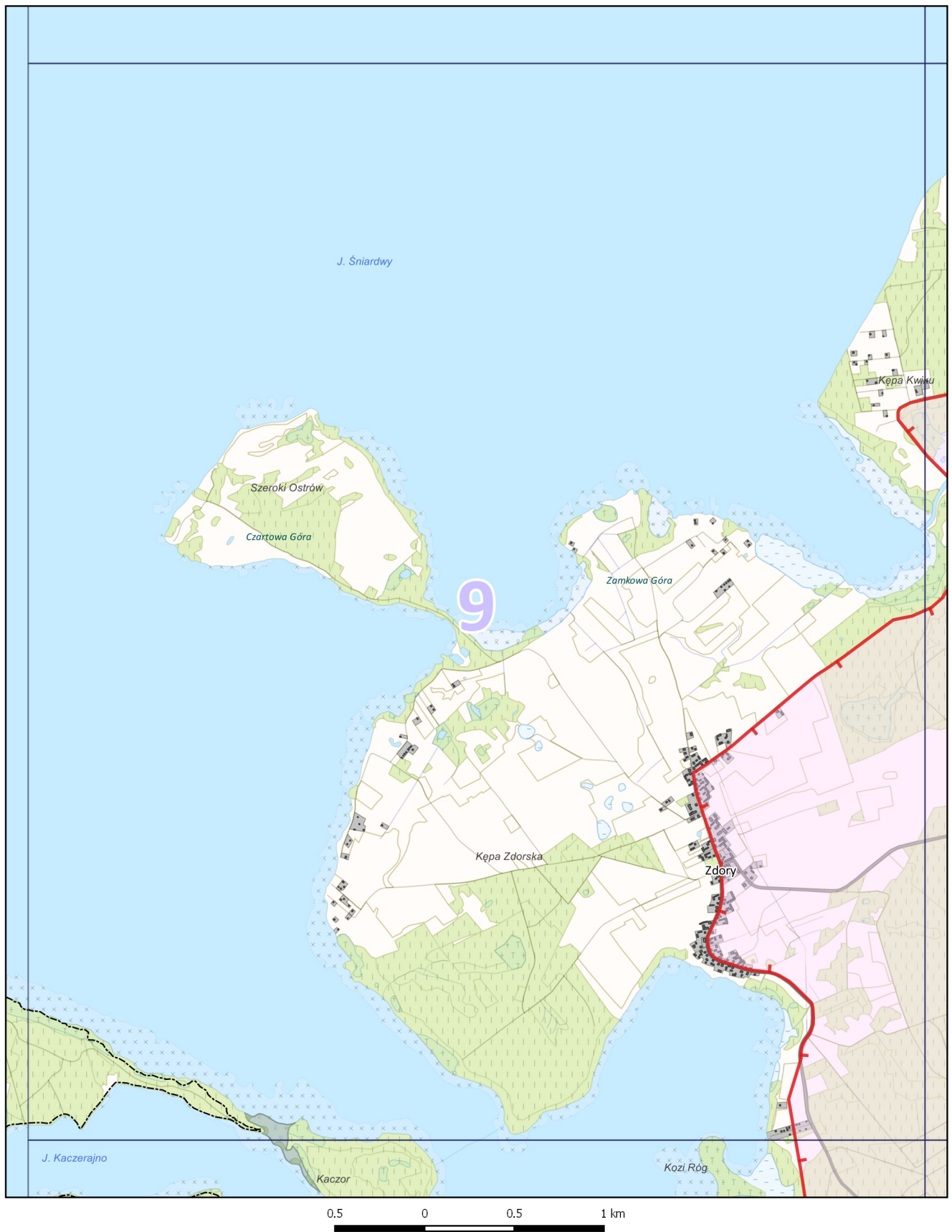


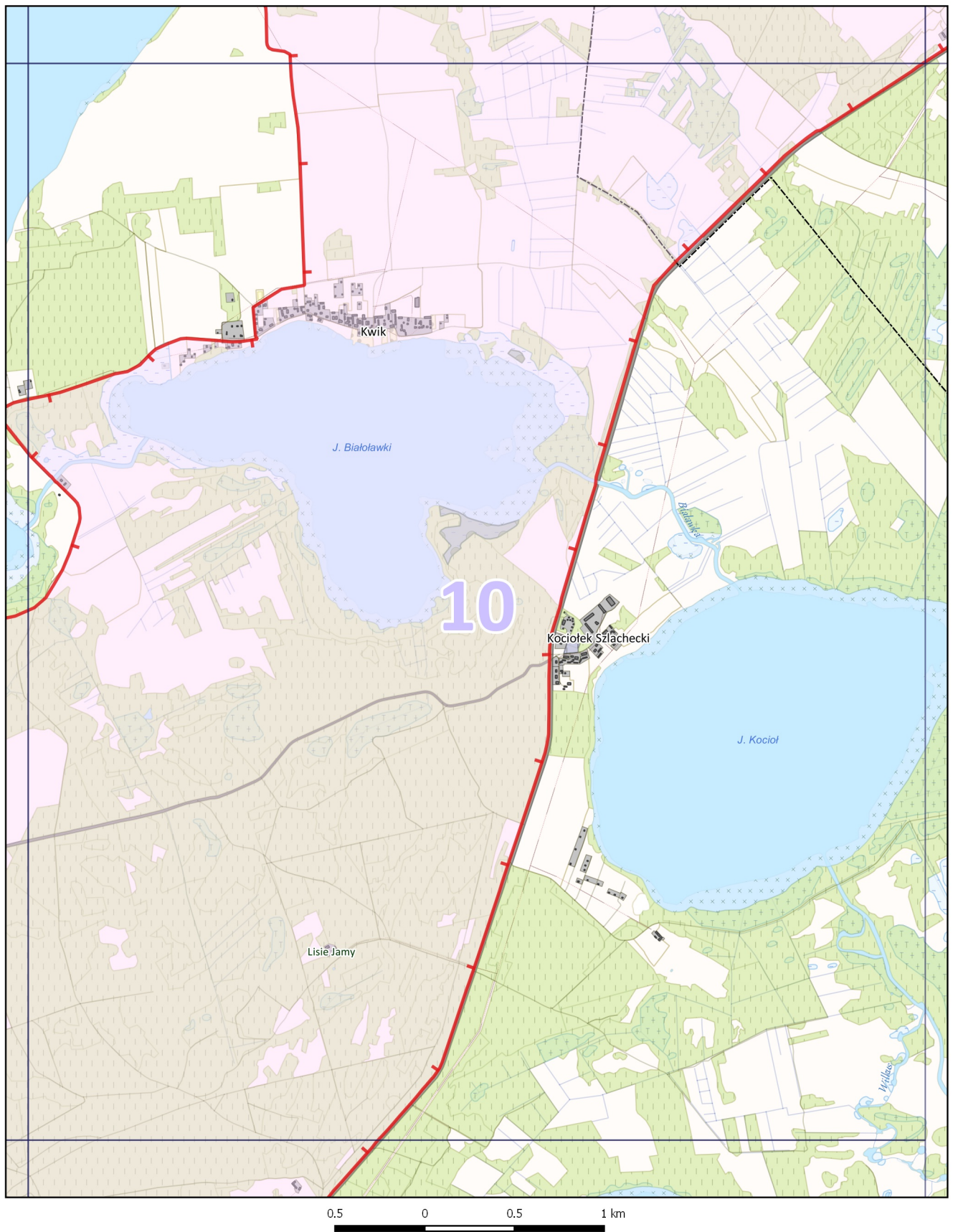


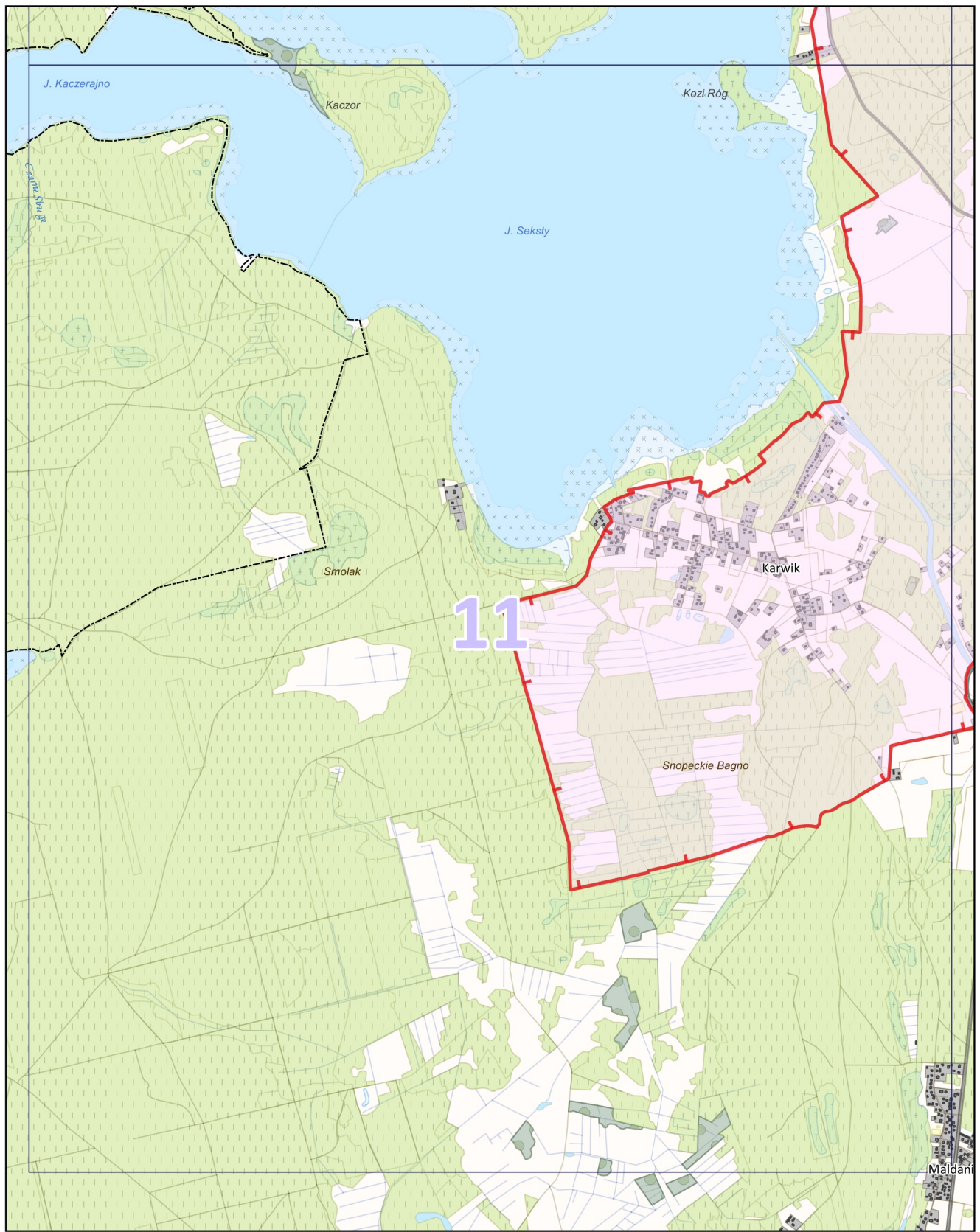














Uzasadnienie

Obszar Chronionego Krajobrazu Otuliny Mazurskiego Parku Krajobrazowego - Wschód położony jest w południowo-wschodniej części województwa warmińsko-mazurskiego, w powiecie mrągowskim na terenie gminy Mikołajki oraz w powiecie piskim na terenie gmin: Orzysz i Pisz. Obszar w większości mieści się w mezoregionie Krainy Wielkich Jezior Mazurskich, jedynie niewielki fragment Obszaru w części południowej zachodzi na mezoregion Równiny Mazurskiej. Powierzchnia Obszaru wynosi 9103,76 ha. Obszar obejmuje przede wszystkim tereny otwarte, użytkowane rolniczo (w części północnej i północno-wschodniej obszaru) oraz dwa obszary leśne na północ od miejscowości Okartowo oraz na wschód od miejscowości Zdory, a także jeziora: Tuchlin, Tyrkło oraz Białoławki. Rozległe tereny rolnicze spełniają ważne funkcje ponieważ pokryte są gęstą siecią rowów melioracyjnych odprowadzających nadmiar wody do basenów jeziora Śniardwy oraz Łuknajno.

Na podstawie art. 23 ust. 2 ustawy z dnia 16 kwietnia 2004 r. *o ochronie przyrody* (Dz. U. z 2022 r. poz. 916, z późn. zm.) Sejmik Województwa wyznacza obszar chronionego krajobrazu, określa jego nazwę, położenie, sprawującego nadzór, ustalenia dotyczące czynnej ochrony ekosystemów oraz zakazy właściwe dla danego obszaru chronionego krajobrazu lub jego części, wybrane spośród zakazów wymienionych w art. 24 ust. 1, wynikające z potrzeb jego ochrony.

Ze względu na zmianę przepisów ustawy *o ochronie przyrody* na skutek wejścia w życie ustawy z dnia 24 kwietnia 2015 r. *o zmianie niektórych ustaw w związku ze wzmocnieniem narzędzi ochrony krajobrazu* (Dz. U. z 2015 r. poz. 774, z późn. zm.) konieczne było dostosowanie do tych zmian zapisów Rozporządzenia Nr 136 Wojewody Warmińsko-Mazurskiego z dnia 12 listopada 2008 r. *w sprawie Obszaru Chronionego Krajobrazu Otuliny Mazurskiego Parku Krajobrazowego - Wschód* (Dz. Urz. Woj. Warm.-Maz. Nr 178, poz. 2618). Niniejszy projekt uchwały bazuje na treści wspomnianego Rozporządzenia aktualizując je o zapisy wynikające z obecnego brzmienia ustawy *o ochronie przyrody* (Dz. U. z 2022 r. poz. 916, z późn. zm.).

Załączony projekt Uchwały zawiera również dodatkowe zapisy stanowiące o nowych odstępstwach od zakazów umożliwiające m.in.: budowę nowych obiektów budowlanych w pasie szerokości 100 m od innych niż rzeki cieków naturalnych, budowę ścieżek rowerowych i ciągów pieszych, zagospodarowanie terenów zieleni w granicach administracyjnych miast oraz likwidację zadrzewień śródpolnych, przydrożnych i nadwodnych, na potrzeby wykonalności decyzji o warunkach zabudowy oraz inwestycji ujętych w miejscowych planach zagospodarowania przestrzennego. Ponadto projekt utrzymuje dotychczasową możliwość uzupełnień zabudowy pod warunkiem wyznaczenia nieprzekraczalnej linii zabudowy od brzegów zgodnie z linią występującą na działkach przyległych.

Zgodnie bowiem z art. 23 ust. 2 w zw. z art. 24 ust. 1 ustawy *o ochronie przyrody* (Dz. U. z 2022 r. poz. 916, z późn. zm.) Sejmik województwa może wprowadzić na terenie obszaru chronionego krajobrazu zakazy wynikające z potrzeb jego ochrony. Przy czym wskazany organ jest również władny do ustanowienia odstępstw od wprowadzanych na danym terenie chronionym ograniczeń, co znajduje odzwierciedlenie w orzecznictwie Naczelnego Sądu Administracyjnego. W uzasadnieniu wyroku tego Sądu z dnia 19 sierpnia 2015 r., sygn. akt II OSK 3099/13, LEX nr 1995228, wyrażony został pogląd, że Sejmik Województwa jest uprawniony do modyfikacji zakazów wymienionych art. 24 ust. 1 ustawy *o ochronie przyrody*. Jednocześnie w orzeczeniu tym Sąd wskazał, że ww. przepis zawiera wprawdzie zamknięty katalog zakazów, jednakże nakazy te mogą, lecz nie muszą być wprowadzone uchwałą na obszarze chronionego krajobrazu. To od oceny właściwego organu tj. sejmiku województwa, zależy które zakazy i w jakim zakresie należy wprowadzić dla danego obszaru chronionego krajobrazu lub jego części. Ponadto w przywołanym wyroku zaznaczono, że brak możliwości ograniczenia zakazu naruszałaby przepis art. 31 Konstytucji poprzez nadmierną ochronę jednego dobra kosztem innych dóbr, w tym własności i wolności gospodarczej.

Za dopuszczalnością wprowadzenia odstępstw od zakazów obowiązujących na terenach obszarów chronionych przyrodniczo Naczelny Sąd Administracyjny opowiedział się również w wyrokach z dnia 25 września 2012 r., sygn. akt II OSK 2091/11, LEX nr 1251908 oraz z dnia 15 lipca 2016 r., sygn. akt II OSK 2809/14, LEX nr 2102247, w których stwierdził, iż „Zważywszy, że to organ ustanawiający obszar

chronionego krajobrazu decyduje, czy i które ustawowe zakazy wprowadzić na danym obszarze, organ wprowadzając dany zakaz może określić sytuacje w których dany zakaz nie będzie miał zastosowania. “.

Rolą Samorządu Województwa przy wprowadzaniu zakazów na terenach obszarów chronionego krajobrazu jest uwzględnianie zasady proporcjonalności wynikającej z art. 31 ust. 3 Konstytucji Rzeczypospolitej Polskiej (Dz. U. z 1997 r. Nr 78, poz. 483, z późn. zm.), która nakazuje organom władzy publicznej ustanawianie ograniczeń w zakresie korzystania z konstytucyjnych wolności i praw tylko wtedy, gdy są konieczne dla ochrony środowiska (ewentualnie dla bezpieczeństwa lub porządku publicznego). Powyższa zasada, stosowana w odniesieniu do formułowania zakazów, jakie mają obowiązywać na terenie obszarów chronionego krajobrazu, wymaga, aby ograniczenia wynikały z rzeczywistych potrzeb ochronnych danego obszaru. Podobny pogląd wyraża Ministerstwo Środowiska, które w stanowisku Głównego Konserwatora Przyrody z dnia 28 lipca 2016 r., znak: DLP-V.051.19.2016ŁN 128146.437152.345338, wskazuje, że sejmik województwa może rozstrzygać, jakie ograniczenia wybrać i czy mają one obowiązywać na całym obszarze chronionym, czy tylko na jego części. Ponadto podkreśla, że ustawa *o ochronie przyrody* zapewnia sejmikom województw elastyczność w działaniu wskazując na przykładową możliwość objęcia ochroną jedynie tych rzek, jezior i zbiorników wodnych (lub ich części), których wartość przyrodnicza, a także walory i funkcje terenów przybrzeżnych, uzasadniają wprowadzenie ograniczeń.

W związku ze zmianą wprowadzoną do ustawy *o ochronie przyrody* w 2015 roku nastąpiło automatyczne rozszerzenie katalogu cieków wodnych podlegających ochronie krajobrazowej w związku z art. 24 ust. 1 pkt 8. Uwzględnienie w niniejszej uchwale odstępstwa dla innych niż rzeki cieków wodnych nie spowoduje intensywnej presji, stanowiącej zagrożenie dla zachowania celów ochrony Obszaru. Należy zaznaczyć, że ustanowienie omawianego obszaru chronionego krajobrazu nie miało na celu ochrony potoków, strug czy strumieni, w tym okresowo wysychających. Przedmiotowy OChK został powołany, aby stanowić otulinę Mazurskiego Parku Krajobrazowego. Podkreślenia wymaga również fakt, że omawiane cieki od czasu ustanowienia Obszaru nie były objęte ochroną aż do 2015 roku, a katalog zakazów wyczerpywał w wystarczający sposób środki niezbędne do zachowania walorów przyrodniczo-krajobrazowych Obszaru.

Mając na względzie powyższe, a także dbałość o zrównoważony rozwój, Samorząd Województwa formułując zapisy uchwały kierował się konstytucyjnymi kryteriami przydatności, konieczności oraz proporcjonalności. Uwzględniając definicję obszaru chronionego krajobrazu zawartą w art. 23 ust. 1 ustawy *o ochronie przyrody* (Dz. U. z 2022 r. poz. 916, z późn. zm.) za priorytet przyjęto ochronę tych wodnych fragmentów krajobrazu Regionu Warmii i Mazur, które stanowią wyróżniające się i utrwalone w nim elementy takie jak m.in. starorzecza, obszary wodno-błotne, doliny rzeczne i jeziora. Mając na uwadze powyższe organ stanowiący przedmiotowy Obszar uznał za zasadne wprowadzenie zaproponowanych w tym zakresie odstępstw.

Dodatkowo należy zaznaczyć, że dotychczasowy akt prawny dotyczący Obszaru Chronionego Otuliny Mazurskiego Parku Krajobrazowego - Wschód przedstawia jego zasięg za pomocą opisu przebiegu granicy (Załącznik Nr 1) oraz topograficznej mapy sytuacyjnej (Załącznik Nr 2). Wspomniana mapa została opracowana w małej skali uniemożliwiającej szczegółową weryfikację granicy zarówno w terenie, jak i na mapach ewidencyjnych oraz zawiera nieaktualne na moment powoływania OChK i obecny oznaczenie granic gmin. Dodatkowym utrudnieniem w ustaleniu zasięgu Obszaru są występujące między ww. załącznikami rozbieżności uniemożliwiające wskazanie w sposób jednoznaczny właściwej granicy a także użyte w opisach sformułowania budzące wątpliwości, odnoszące się do elementów zmiennych, których szczegółowa identyfikacja w terenie jest obecnie niemożliwa. Tak nieprecyzyjne określenie granicy Obszaru, wynikające m.in. z ograniczonego dostępu do odpowiednich narzędzi technicznych w okresie jego wyznaczania, w znacznym stopniu utrudnia zarządzanie tą formą ochrony przyrody.

Mając na uwadze powyższe trudności interpretacyjne uznano za konieczne wyznaczenie OChK zgodnie z obowiązującymi standardami. W tym celu przyjęto, że na potrzeby doprecyzowania i jednoznacznego wyznaczenia zasięgu Obszaru jego granica będzie prowadzona w miarę możliwości wzdłuż granic działek lub użytków ewidencyjnych z uwzględnieniem aktualnych na dzień ich wyznaczania granic właściwych miejscowo gmin i oddziałów leśnych. W sytuacji, kiedy opis z Załącznika Nr 1 określa

granicę OChK jako drogę uznano ją za element graniczny, nie uwzględniając jej powierzchni w Obszarze.

Po dokonaniu uszczegółowienia granicy Obszaru zmianie uległa jego powierzchnia, która według obecnych wyliczeń wynosi 9103,76 ha. Różnica między powierzchnią wskazaną w Rozporządzeniu Nr 136 Wojewody Warmińsko-Mazurskiego z dnia 12 listopada 2008 r. w sprawie *Obszaru Chronionego Krajobrazu Otuliny Mazurskiego Parku Krajobrazowego - Wschód* (Dz. Urz. Woj. Warm.-Maz. Nr 178, poz. 2618), a powierzchnią obliczoną po ustaleniu dokładnego przebiegu granicy Obszaru wynika ze stopnia szczegółowości wyznaczenia granicy oraz ze zwiększenia dokładności wykonywanych pomiarów, a sam przebieg granicy Obszaru nie uległ zmianie. Mając na uwadze powyższe należy uznać, że ww. różnica nie jest wynikiem zmniejszenia powierzchni Obszaru a jest następstwem cyfrowego odwzorowania i doprecyzowania przebiegu jego granicy.

Załącznik graficzny do uchwały został opracowany w porozumieniu z przedstawicielami Regionalnej Dyrekcji Ochrony Środowiska w Olsztynie.

Projekt uchwały Sejmiku Województwa Warmińsko-Mazurskiego zgodnie z art. 23 ust. 3 ustawy z dnia 16 kwietnia 2004 r. *o ochronie przyrody* (Dz. U. z 2022 r. poz. 916, z późn. zm.) wymaga uzgodnienia z Regionalnym Dyrektorem Ochrony Środowiska w Olsztynie oraz z właściwymi miejscowo radami gmin.