

Projekt

z dnia 2 kwietnia 2021 r.
Zatwierdzony przez

**UCHWAŁA Nr
SEJMIKU WOJEWÓDZTWA WARMIŃSKO-MAZURSKIEGO**

z dnia 2021 r.

w sprawie Obszaru Chronionego Krajobrazu Wzgórz Dybowskich

Na podstawie art. 23 ust. 2 i 3 ustawy z dnia 16 kwietnia 2004 r. *o ochronie przyrody* (Dz. U. z 2020 r. poz. 55 ze zmianami: Dz. U. z 2020 r. poz. 471 i 1378) uchwała się, co następuje:

§ 1. Obszar Chronionego Krajobrazu Wzgórz Dybowskich, zwany dalej „Obszarem”, o powierzchni 10 791,70 ha położony jest w województwie warmińsko-mazurskim, w powiecie ełckim na terenie gminy Prostki oraz w powiecie piskim na terenie gminy Biała Piska.

§ 2. Granica Obszaru w postaci wykazu współrzędnych punktów załamania granicy w układzie współrzędnych prostokątnych płaskich PL-1992 określona została w Załączniku Nr 1.

§ 3. Granicę Obszaru określoną zgodnie z § 2 przedstawia poglądowo mapa, stanowiąca Załącznik Nr 2.

§ 4. 1. Ustalenia dotyczące czynnej ochrony ekosystemów leśnych Obszaru:

- 1) utrzymanie ciągłości i trwałości ekosystemów leśnych; niedopuszczanie do ich nadmiernego użytkowania;
- 2) wspieranie procesów sukcesji naturalnej przez inicjowanie i utrwalanie naturalnego odnowienia o składzie i strukturze odpowiadającej siedlisku; tam gdzie nie są możliwe odnowienia naturalne - użytkowanie do odnowień gatunków miejscowego pochodzenia przy ograniczaniu gatunków obcych rodzimej florze czy też modyfikowanych genetycznie;
- 3) zwiększanie udziału gatunków domieszkowych i biocenotycznych; tworzenie układów ekotonowych z tych gatunków;
- 4) pozostawianie drzew o charakterze pomnikowym, przestojów, drzew dziuplastych oraz części drzew obumarłych aż do całkowitego ich rozkładu;
- 5) zwiększanie istniejącego stopnia pokrycia terenów drzewostanami, w szczególności na terenach porolnych tam, gdzie z przyrodniczego i ekonomicznego punktu widzenia jest to możliwe; sprzyjanie tworzeniu zwartych kompleksów leśnych; tworzenie i utrzymywanie leśnych korytarzy ekologicznych ze szczególnym uwzględnieniem możliwości migracji dużych ssaków;
- 6) utrzymywanie, a w razie potrzeby podwyższanie poziomu wód gruntowych, w szczególności na siedliskach wilgotnych i bagiennych, tj. w borach bagiennych, olsach i łęgach; budowa zbiorników małej retencji jako zbiorników wielofunkcyjnych, w szczególności podwyższających różnorodność biologiczną w lasach;
- 7) zachowanie i utrzymywanie w stanie zbliżonym do naturalnego istniejących śródleśnych cieków, mokradeł, polan, torfowisk, wrzosowisk oraz muraw napiaskowych; niedopuszczanie do ich nadmiernego wykorzystania dla celów produkcji roślinnej lub sukcesji;
- 8) zwalczanie szkodników owadzych i patogenów grzybowych, a także ograniczanie szkód łowieckich poprzez zastosowanie metod mechanicznych lub biologicznych; metody chemicznego zwalczania powinno stosować się tylko przy braku innych alternatywnych metod;
- 9) stopniowe usuwanie gatunków obcego pochodzenia, chyba że zaleca się ich stosowanie w ramach przyjętych zasad hodowli lasu;

- 10) ochrona stanowisk chronionych gatunków roślin, zwierząt i grzybów; w przypadkach stwierdzenia obiektów i powierzchni cennych przyrodniczo (stanowiska rzadkich i chronionych roślin, zwierząt, grzybów oraz pozostałości naturalnych ekosystemów) wnioskowanie do właściwego organu o ich ochronę;
 - 11) kształtowanie właściwej struktury populacji zwierząt, roślin i grzybów stanowiących komponent ekosystemu leśnego;
 - 12) opracowanie i wdrażanie programów czynnej ochrony oraz reintrodukcji i restytucji gatunków rzadkich, zagrożonych;
 - 13) wykorzystanie lasów dla celów rekreacyjno-krajoznawczych i edukacyjnych w oparciu o wyznaczone szlaki turystyczne oraz istniejące i nowe ścieżki edukacyjno-przyrodnicze wyposażone w elementy infrastruktury turystycznej i edukacyjnej zharmonizowanej z otoczeniem;
 - 14) prowadzenie racjonalnej gospodarki łowieckiej, w szczególności poprzez dostosowanie liczebności populacji zwierząt łownych związanych z ekosystemami leśnymi do warunków środowiskowych.
2. Ustalenia dotyczące czynnej ochrony nieleśnych ekosystemów lądowych Obszaru:
- 1) przeciwdziałanie zarastaniu łąk, pastwisk i torfowisk poprzez koszenie i wypas, a także mechaniczne usuwanie samosiewów drzew i krzewów na terenach otwartych, a w razie konieczności także karczowanie z usunięciem biomasy z pozostawieniem kęp drzew i krzewów;
 - 2) propagowanie wśród rolników działań zmierzających do utrzymania trwałych użytków zielonych w ramach zwykłej, dobrej praktyki rolniczej, a także działań rolno-środowiskowo-klimatycznych - zgodnie z wymogami zbiorowisk łąkowych; propagowanie dominacji gospodarstw prowadzących produkcję mieszaną, w tym preferowanie hodowli bydła opartej o wypas metodą pastwiskową; zalecana jest ochrona i hodowla lokalnych starych odmian drzew i krzewów owocowych oraz ras zwierząt; promowanie agroturystyki i rolnictwa ekologicznego;
 - 3) maksymalne ograniczanie zmiany użytków zielonych na grunty orne; niedopuszczanie do przeorywania użytków zielonych; propagowanie powrotu do użytkowania łąkowego gruntów wykorzystywanych dotychczas jako rolne wzdłuż rowów i lokalnych obniżen terenowych;
 - 4) preferowanie ochrony roślin metodami biologicznymi;
 - 5) ochrona zieleni wiejskiej: zadrzewień, zakrzewień, parków wiejskich oraz kształtowanie zróżnicowanego krajobrazu rolniczego poprzez ochronę istniejących oraz formowanie nowych zakrzewień i zadrzewień śródpolnych i przydrożnych;
 - 6) zachowanie śródpolnych torfowisk, zabagnień, podmokłości oraz oczek wodnych;
 - 7) melioracje odwadniające, w tym regulowanie odpływu wody z sieci rowów, winno być realizowane jedynie w ramach racjonalnej gospodarki rolnej, przy zachowaniu w stanie nienaruszonym terenów podmokłych, w tym torfowisk i obszarów wodno-błotnych oraz obszarów źródłiskowych cieków;
 - 8) eliminowanie nielegalnego eksploataowania surowców mineralnych oraz rekultywacja terenów powyrobiskowych; w szczególnych przypadkach, gdy w wyrobisku ukształtowały się właściwe biocenozy wzbogacające lokalną różnorodność biologiczną, przeprowadzenie rekultywacji nie jest wskazane, zalecane jest podjęcie działań ochronnych w celu ich zachowania;
 - 9) utrzymywanie i w razie konieczności odtwarzanie lokalnych i regionalnych korytarzy ekologicznych;
 - 10) prowadzenie racjonalnej gospodarki łowieckiej, m.in. poprzez dostosowanie liczebności populacji zwierząt łownych związanych z ekosystemami otwartymi do warunków środowiskowych;
 - 11) melioracje nawadniające zalecane są w przypadku stwierdzonego niekorzystnego dla racjonalnej gospodarki rolnej obniżenia poziomu wód gruntowych.
3. Ustalenia dotyczące czynnej ochrony ekosystemów wodnych Obszaru:
- 1) zachowanie i ochrona zbiorników wód powierzchniowych wraz z pasem roślinności okalającej, poza rowami melioracyjnymi;

- 2) wyznaczenie lokalizacji nowych wałów przeciwpowodziowych w oparciu o rzeczywistą konieczność ochrony człowieka i jego mienia przed powodzią; w miarę możliwości wały należy lokalizować jak najdalej od koryta rzeki wykorzystując naturalną rzeźbę terenu;
- 3) tworzenie stref buforowych wokół zbiorników wodnych w postaci pasów zadrzewień i zakrzewień celem ograniczenia spływu substancji biogenych i zwiększenia różnorodności biologicznej;
- 4) prowadzenie prac regulacyjnych i utrzymaniowych rzek tylko w zakresie niezbędnym dla rzeczywistej ochrony przeciwpowodziowej;
- 5) ograniczanie zabudowy na krawędziach wysoczyznowych w celu zachowania ciągłości przyrodniczo-krajobrazowej oraz ochrony krawędzi tarasów rzecznych przed ruchami osuwiskowymi;
- 6) rozpoznanie okresowych dróg migracji zwierząt, których rozwój związany jest bezpośrednio ze środowiskiem wodnym (w szczególności płazów) oraz podejmowanie działań w celu ich ochrony;
- 7) wznoszenie nowych budowli piętrzących na ciekach, rowach i kanałach (retencja korytowa) winno być poprzedzone analizą bilansu wodnego zlewni;
- 8) zapewnienie swobodnej migracji rybnom w ciekach poprzez budowę przepławek na istniejących i nowych budowlach piętrzących;
- 9) utrzymanie i wprowadzanie zakrzewień wokół zbiorników wodnych, w szczególności starorzeczy i oczek wodnych, jako bariery ograniczającej dostęp do linii brzegowej; utrzymanie lub tworzenie pasów zakrzewień i zadrzewień wzdłuż cieków jako naturalnej obudowy biologicznej ograniczającej spływ zanieczyszczeń z pól uprawnych;
- 10) ograniczenie działań powodujących obniżenie zwierciadła wód podziemnych, w szczególności budowy urządzeń drenarskich i rowów odwadniających na gruntach ornych, łąkach i pastwiskach w dolinach rzecznych oraz na krawędzi tarasów zalewowych i wysoczyzn;
- 11) opracowanie i wdrożenie programów reintrodukcji, restytucji, czynnej ochrony rzadkich i zagrożonych gatunków zwierząt i roślin bezpośrednio związanych z ekosystemami wodnymi;
- 12) zachowanie i ewentualne odtwarzanie korytarzy ekologicznych opartych o ekosystemy wodne celem zachowania dróg migracji gatunków związanych z wodą;
- 13) zwiększanie retencji wodnej, przy czym zbiorniki małej retencji winny dodatkowo wzbogacać różnorodność biologiczną terenu; uwzględniając starorzecza i lokalne obniżenia terenu; w miarę możliwości technicznych i finansowych zalecane jest odtworzenie funkcji obszarów źródliskowych o dużych zdolnościach retencyjnych; w miarę możliwości należy zachowywać lub odtwarzać siedliska hydrogeniczne mające dużą rolę w utrzymaniu lokalnej różnorodności biologicznej;
- 14) rozpoznanie oraz ewentualna przebudowa struktury ichtiofauny zgodnie z charakterem siedliska we wszystkich zbiornikach wodnych przewidzianych do wykorzystania w myśl właściwych przepisów o rybactwie śródlądowym; gospodarka rybacka na wodach powierzchniowych powinna wspomagać ochronę gatunków krytycznie zagrożonych i zagrożonych oraz promować gatunki o pochodzeniu lokalnym prowadząc do uzyskania struktury gatunkowej i wiekowej ryb właściwej dla danego typu wód.

§ 5. 1. Na Obszarze wprowadza się następujące zakazy:

- 1) zabijania dziko występujących zwierząt, niszczenia ich nor, legowisk, innych schronień i miejsc rozrodu oraz tarlisk, złożonej ikry, z wyjątkiem amatorskiego połowu ryb oraz wykonywania czynności związanych z racjonalną gospodarką rolną, leśną, rybacką i łowiecką;
- 2) realizacji przedsięwzięć mogących znacząco oddziaływać na środowisko w rozumieniu przepisów ustawy z dnia 3 października 2008 r. *o udostępnianiu informacji o środowisku i jego ochronie, udziale społeczeństwa w ochronie środowiska oraz o ocenach oddziaływania na środowisko*;

- 3) likwidowania i niszczenia zadrzewień śródpolnych, przydrożnych i nadwodnych, jeżeli nie wynikają one z potrzeby ochrony przeciwpowodziowej i zapewnienia bezpieczeństwa ruchu drogowego lub wodnego lub budowy, odbudowy, utrzymania, remontów lub naprawy urządzeń wodnych;
 - 4) wydobywania do celów gospodarczych skał, w tym torfu, oraz skamieniałości, w tym kopalnych szczątków roślin i zwierząt, a także minerałów i bursztynu;
 - 5) wykonywania prac ziemnych trwale zniekształcających rzeźbę terenu, z wyjątkiem prac związanych z zabezpieczeniem przeciwsztormowym, przeciwpowodziowym lub przeciwsuwiskowym lub utrzymaniem, budową, odbudową, naprawą lub remontem urządzeń wodnych;
 - 6) dokonywania zmian stosunków wodnych, jeżeli służą innym celom niż ochrona przyrody lub zrównoważone wykorzystanie użytków rolnych i leśnych oraz racjonalna gospodarka wodna lub rybacka;
 - 7) likwidowania naturalnych zbiorników wodnych, starorzeczy i obszarów wodno-błotnych;
 - 8) budowania nowych obiektów budowlanych w pasie szerokości 100 m od:
 - a) linii brzegów rzek, jezior i innych naturalnych zbiorników wodnych,
 - b) zasięgu lustra wody w sztucznych zbiornikach wodnych usytuowanych na wodach płynących przy normalnym poziomie piętrzenia określonym w pozwoleniu wodnoprawnym, o którym mowa w art. 389 pkt 1 ustawy z dnia 20 lipca 2017 r. - *Prawo wodne*
- z wyjątkiem urządzeń wodnych oraz obiektów służących prowadzeniu racjonalnej gospodarki rolnej, leśnej lub rybackiej.
2. Zakazy, o których mowa w ust. 1, nie dotyczą:
- 1) wykonywania zadań na rzecz obronności kraju i bezpieczeństwa państwa;
 - 2) prowadzenia akcji ratowniczej oraz działań związanych z bezpieczeństwem powszechnym;
 - 3) realizacji inwestycji celu publicznego;
 - 4) wykonywania zadań wynikających z planu ochrony, zadań ochronnych lub planu zadań ochronnych.
3. Zakaz, o którym mowa w ust. 1 pkt 2, nie dotyczy:
- 1) realizacji przedsięwzięć mogących znacząco oddziaływać na środowisko, dla których przeprowadzona ocena oddziaływania na środowisko wykazała brak negatywnego wpływu na ochronę przyrody i ochronę krajobrazu obszaru chronionego krajobrazu;
 - 2) realizacji przedsięwzięć mogących potencjalnie znacząco oddziaływać na środowisko, dla których regionalny dyrektor ochrony środowiska stwierdził brak konieczności przeprowadzenia oceny oddziaływania na środowisko.
4. Zakaz, o którym mowa w ust. 1 pkt 3:
- 1) nie dotyczy usunięcia drzewa lub krzewu w obrębie zadrzewienia, należących do gatunków obcych, określonych w przepisach wydanych na podstawie art. 120 ust. 2f ustawy z dnia 16 kwietnia 2004 r. *o ochronie przyrody*;
 - 2) nie dotyczy terenów przeznaczonych pod zabudowę w miejscowych planach zagospodarowania przestrzennego obowiązujących:
 - a) w dacie orzekania w przedmiocie wydania: decyzji o środowiskowych uwarunkowaniach, decyzji o pozwoleniu na budowę, a także innych decyzji - jeżeli są one wymagane dla realizacji danego przedsięwzięcia na podstawie przepisów powszechnie obowiązującego prawa,
 - b) w dacie realizacji przedsięwzięcia - jeżeli dla danego przedsięwzięcia przepisy powszechnie obowiązującego prawa nie przewidują obowiązku uzyskania decyzji, o których mowa w lit. a;
 - 3) nie ma zastosowania do zmian miejscowych planów zagospodarowania przestrzennego, w zakresie terenów przeznaczonych w tych planach pod zabudowę;

4) nie dotyczy realizacji inwestycji na podstawie decyzji o warunkach zabudowy, którą wydano po uzgodnieniu z właściwym organem ochrony przyrody.

5. Zakazy, o których mowa w ust. 1 pkt 4 i 5, nie dotyczą:

1) złóż kopalin udokumentowanych przez Skarb Państwa do dnia 5 grudnia 2008 r., tj. dnia wejścia w życie Rozporządzenia Nr 134 Wojewody Warmińsko-Mazurskiego z dnia 12 listopada 2008 r. w sprawie *Obszaru Chronionego Krajobrazu Wzgórz Dybowskich* (Dz. Urz. Woj. Warm.-Maz. Nr 178, poz. 2616, z późn. zm.), których dokumentacje zostały zatwierdzone lub przyjęte przez właściwy organ administracji geologicznej;

2) złóż kopalin udokumentowanych na potrzeby lokalne o powierzchni do 2 ha i wydobywaniu nie przekraczającym 20 000 m³/rok na podstawie koncesji na poszukiwanie i rozpoznawanie, udzielonych do dnia 5 grudnia 2008 r., tj. dnia wejścia w życie Rozporządzenia Nr 134 Wojewody Warmińsko-Mazurskiego z dnia 12 listopada 2008 r. w sprawie *Obszaru Chronionego Krajobrazu Wzgórz Dybowskich* (Dz. Urz. Woj. Warm.-Maz. Nr 178, poz. 2616, z późn. zm.);

3) terenu na działkach o numerach ewidencyjnych: 66/8, 68/2 oraz 66/7 w gminie Prostki, obręb Rożyńsk Wielki, którego położenie w postaci wykazu współrzędnych punktów załamania granicy w układzie współrzędnych prostokątnych płaskich PL-1992 określono w Załączniku Nr 3 oraz przedstawiono w formie graficznej w Załączniku nr 4.

6. Zakaz, o którym mowa w ust. 1 pkt 8, nie dotyczy:

1) innych niż rzeki cieków naturalnych w rozumieniu art. 16 pkt 5 ustawy z dnia 20 lipca 2017 r. *Prawo wodne*;

2) terenów zieleni w granicach administracyjnych miast;

3) obszarów zwartej zabudowy miast i wsi w granicach określonych w obowiązujących studiach uwarunkowań i kierunków zagospodarowania przestrzennego, a w przypadku obszarów, dla których obowiązuje studium uwarunkowań i kierunków zagospodarowania przestrzennego, które uchwalono przed dniem 5 grudnia 2008 r., tj. przed dniem wejścia w życie Rozporządzenia Nr 134 Wojewody Warmińsko-Mazurskiego z dnia 12 listopada 2008 r. w sprawie *Obszaru Chronionego Krajobrazu Wzgórz Dybowskich* (Dz. Urz. Woj. Warm.-Maz. Nr 178, poz. 2616, z późn. zm.) i w którym nie określono granic zwartej zabudowy miasta lub wsi, również obszarów wskazanych w obowiązującym studium jako tereny zabudowane;

4) uzupełnień zabudowy pod warunkiem wyznaczenia nieprzekraczalnej linii zabudowy od brzegów zgodnie z linią występującą na działkach przyległych;

5) siedlisk rolniczych - w zakresie uzupełnienia istniejącej zabudowy zagrodowej o obiekty służące do prowadzenia gospodarstwa rolnego, w tym obiekty służące agroturystyce, pod warunkiem nie zmniejszania dotychczasowej odległości zabudowy od brzegów wód;

6) obiektów budowlanych niezbędnych do pełnienia funkcji plaż, kąpielisk i przystani na wyznaczonych w miejscowych planach zagospodarowania przestrzennego terenach dostępu do wód publicznych oraz realizacji infrastruktury technicznej na potrzeby tych terenów;

7) ścieżek rowerowych, ciągów pieszych oraz związanych z nimi: infrastruktury technicznej i obiektów małej architektury służących utrzymaniu porządku;

8) ustaleń miejscowych planów zagospodarowania przestrzennego obowiązujących:

a) w dniu wejścia w życie niniejszej uchwały, lub

b) w dniu 5 grudnia 2008 r., tj. w dniu wejścia w życie Rozporządzenia Nr 134 Wojewody Warmińsko-Mazurskiego z dnia 12 listopada 2008 r. w sprawie *Obszaru Chronionego Krajobrazu Wzgórz Dybowskich* (Dz. Urz. Woj. Warm.-Maz. Nr 178, poz. 2616, z późn. zm.).

§ 6. Niniejsza uchwała nie narusza uprawnień nabytych na podstawie ustaleń miejscowych planów zagospodarowania przestrzennego, prawomocnych decyzji administracyjnych i innych orzeczeń oraz innych aktów prawnych, obowiązujących w dniu wejścia w życie niniejszej uchwały.

§ 7. Nadzór nad Obszarem sprawuje Marszałek Województwa Warmińsko-Mazurskiego.

§ 8. Wykonanie uchwały powierza się Zarządowi Województwa Warmińsko-Mazurskiego.

§ 9. Do postępowań, których przedmiotem jest uchwalenie lub zmiana miejscowego planu zagospodarowania przestrzennego lub studium uwarunkowań i kierunków zagospodarowania przestrzennego, w których przed dniem wejścia w życie niniejszej uchwały podjęto uchwałę o przystąpieniu do sporządzenia lub zmiany planu lub studium oraz zawiadomiono o terminie wyłożenia ich projektów do publicznego wglądu, ale postępowanie nie zostało zakończone przed wejściem w życie niniejszej uchwały, stosuje się przepisy dotychczasowe.

§ 10. Traci moc Rozporządzenie Nr 134 Wojewody Warmińsko-Mazurskiego z dnia 12 listopada 2008 r. w sprawie *Obszaru Chronionego Krajobrazu Wzgórz Dybowskich* (Dz. Urz. Woj. Warm.-Maz. Nr 178, poz. 2616, z późn. zm.).

§ 11. Uchwała wchodzi w życie po upływie 14 dni od dnia ogłoszenia w Dzienniku Urzędowym Województwa Warmińsko-Mazurskiego.

Przewodnicząca Sejmiku Województwa
Warmińsko-Mazurskiego

Bernadeta Hordejuk

**Wykaz współrzędnych punktów załamania granicy Obszaru Chronionego Krajobrazu Wzgórz
Dybowskich w państwowym układzie współrzędnych prostokątnych płaskich PL-1992**

nr	92_X oś północna	92_Y oś wschodnia	40	649947,86	709317,93	81	651036,21	708912,30	122	652463,13	708668,69
			41	649980,20	709291,96	82	651060,67	708901,47	123	652486,89	708664,69
1	649130,49	710977,27	42	649961,98	709187,45	83	651076,97	708897,61	124	652485,75	708623,16
2	649237,13	710933,56	43	649960,36	709163,55	84	651077,94	708897,36	125	652665,24	708635,81
3	649227,46	710965,26	44	649957,48	709160,34	85	651070,74	708869,43	126	652866,36	708649,85
4	649297,56	710951,74	45	649953,75	709156,15	86	651071,68	708869,06	127	652876,20	708657,60
5	649297,87	710951,10	46	649889,91	709084,21	87	651151,85	708838,00	128	652896,08	708650,13
6	649301,25	710952,64	47	649811,75	708994,92	88	651143,42	708827,50	129	652917,46	708698,48
7	649304,38	710951,95	48	649899,83	708913,46	89	651168,20	708787,46	130	653061,90	708639,33
8	649311,67	710950,33	49	650001,41	708819,49	90	651170,34	708785,56	131	653077,69	708676,10
9	649363,68	710932,59	50	650235,38	708824,69	91	651228,07	708734,40	132	653191,01	708634,00
10	649514,47	710940,20	51	650317,61	708825,55	92	651228,07	708734,40	133	653223,43	708707,63
11	649634,08	710911,68	52	650320,37	708828,40	93	651241,26	708735,80	134	653279,58	708841,75
12	649659,42	710824,39	53	650341,69	708917,75	94	651279,36	708722,69	135	653288,96	708837,84
13	649660,91	710819,16	54	650334,27	708950,37	95	651455,70	708844,80	136	653307,38	708829,80
14	649670,02	710787,76	55	650300,16	709016,48	96	651480,08	708857,70	137	653331,71	708846,47
15	649612,56	710801,66	56	650235,95	709072,92	97	651489,88	708849,31	138	653335,11	708884,44
16	649547,65	710767,26	57	650226,17	709081,62	98	651500,36	708844,36	139	653414,46	708859,19
17	649543,30	710746,43	58	650257,73	709079,71	99	651545,54	708823,80	140	653394,95	708791,82
18	649471,07	710744,72	59	650266,56	709080,10	100	651680,07	708763,80	141	653394,94	708791,77
19	649424,23	710690,46	60	650374,07	709074,76	101	651804,68	708709,60	142	653427,19	708778,27
20	649424,23	710690,44	61	650384,28	709074,78	102	651848,16	708687,92	143	653457,09	708765,80
21	649459,03	710619,84	62	650449,68	709073,86	103	651884,35	708669,86	144	653457,08	708765,77
22	649507,71	710521,39	63	650465,68	709069,23	104	651891,66	708687,82	145	653445,73	708734,30
23	649533,21	710468,20	64	650525,22	709049,43	105	651905,45	708721,96	146	653485,23	708715,21
24	649497,33	710462,45	65	650540,32	709047,24	106	651919,43	708755,51	147	653496,87	708709,59
25	649501,23	710445,23	66	650557,76	709045,81	107	651921,77	708761,12	148	653486,50	708682,77
26	649537,43	710376,07	67	650593,51	709044,54	108	651972,41	708748,71	149	653456,51	708652,89
27	649584,57	710269,30	68	650600,88	709046,82	109	652087,68	708720,54	150	653435,38	708649,92
28	649640,15	710124,54	69	650613,02	709045,33	110	652082,36	708737,64	151	653450,94	708642,43
29	649652,35	709987,17	70	650628,45	709043,44	111	652078,52	708749,83	152	653498,63	708619,47
30	649646,35	709929,27	71	650673,17	709033,66	112	652093,66	708824,20	153	653523,79	708664,98
31	649644,69	709912,54	72	650685,76	709032,61	113	652125,68	708810,32	154	653556,59	708724,31
32	649689,27	709708,70	73	650726,47	709028,59	114	652186,61	708749,97	155	653590,97	708763,01
33	649682,14	709648,64	74	650745,36	709025,77	115	652188,77	708747,83	156	653593,93	708765,10
34	649683,54	709503,13	75	650771,77	709019,22	116	652191,31	708745,98	157	653606,81	708778,10
35	649673,71	709483,50	76	650799,55	709012,32	117	652291,76	708699,27	158	653632,40	708802,28
36	649702,33	709454,90	77	650896,98	708978,11	118	652293,03	708702,00	159	653672,05	708832,81
37	649713,09	709442,64	78	650920,74	708968,02	119	652397,82	708660,77	160	653705,50	708857,67
38	649835,64	709338,64	79	650936,74	708961,21	120	652462,78	708645,53	161	653721,99	708871,42
39	649848,38	709352,40	80	650991,26	708934,40	121	652462,78	708645,53	162	653743,68	708892,85

163	653767,81	708920,39	211	654896,77	708431,31	259	655859,49	708966,96	307	656509,08	709848,00
164	653782,78	708939,22	212	654896,76	708428,12	260	655903,83	708997,41	308	656513,39	709861,47
165	653808,59	708976,13	213	654896,27	708311,71	261	655960,05	709036,71	309	656515,46	709883,13
166	653845,23	709037,90	214	654895,72	708183,62	262	655979,93	709050,99	310	656521,86	709906,29
167	653945,45	709206,77	215	654898,26	708134,49	263	656025,11	709080,51	311	656530,56	709926,53
168	653992,36	709285,82	216	654908,29	708101,24	264	656044,87	709093,41	312	656526,44	709927,79
169	654009,80	709314,54	217	654925,72	708050,69	265	656097,62	709131,06	313	656455,72	709963,39
170	654019,02	709329,71	218	654938,55	708035,01	266	656120,45	709146,72	314	656445,57	709967,56
171	654028,00	709344,49	219	654972,24	708034,48	267	656148,99	709165,50	315	656423,34	709976,42
172	654068,93	709413,74	220	655047,46	707976,72	268	656187,94	709193,07	316	656290,60	710001,61
173	654094,66	709466,47	221	655063,84	707969,88	269	656198,70	709195,11	317	656123,84	710046,01
174	654114,47	709455,76	222	655139,11	707958,72	270	656206,18	709196,31	318	656012,37	710058,09
175	654116,54	709459,18	223	655149,67	707953,91	271	656206,20	709196,31	319	655967,89	710080,94
176	654120,69	709457,57	224	655151,87	707952,44	272	656204,15	709211,00	320	655928,06	710095,03
177	654130,84	709453,64	225	655152,93	707951,15	273	656186,54	709302,47	321	655912,46	710099,84
178	654140,85	709456,05	226	655158,23	707932,63	274	656181,05	709329,34	322	655903,06	710100,20
179	654183,89	709463,00	227	655165,91	707934,87	275	656179,98	709334,18	323	655883,33	710105,25
180	654245,94	709451,49	228	655196,29	707998,59	276	656180,00	709334,19	324	655849,07	710122,10
181	654261,13	709448,67	229	655199,41	708002,31	277	656181,00	709335,63	325	655818,74	710144,52
182	654263,92	709447,57	230	655214,37	708023,67	278	656186,04	709341,48	326	655781,92	710189,89
183	654294,10	709425,16	231	655224,30	708035,37	279	656224,57	709370,85	327	655750,00	710226,57
184	654358,35	709341,11	232	655240,05	708048,33	280	656239,26	709385,94	328	655741,13	710236,09
185	654391,16	709307,39	233	655263,33	708065,46	281	656251,69	709403,64	329	655725,96	710252,37
186	654428,20	709292,00	234	655281,50	708084,75	282	656269,03	709431,18	330	655706,69	710270,68
187	654442,42	709285,31	235	655301,66	708112,11	283	656284,11	709450,02	331	655689,02	710285,76
188	654537,88	709240,44	236	655315,81	708129,18	284	656296,94	709464,66	332	655664,21	710308,98
189	654599,14	709213,77	237	655418,19	708246,66	285	656319,90	709480,50	333	655659,69	710312,77
190	654662,17	709157,57	238	655420,41	708250,71	286	656330,82	709486,92	334	655652,25	710319,00
191	654695,16	709139,47	239	655470,45	708324,66	287	656348,52	709497,81	335	655649,73	710321,09
192	654730,78	709116,75	240	655472,68	708328,14	288	656362,08	709513,65	336	655634,44	710335,53
193	654742,47	709111,59	241	655510,08	708386,43	289	656372,19	709525,98	337	655616,23	710346,51
194	654749,96	709086,16	242	655533,09	708431,31	290	656382,81	709538,16	338	655602,00	710351,49
195	654801,72	709039,96	243	655554,22	708473,79	291	656392,82	709546,44	339	655594,04	710352,53
196	654829,90	709003,11	244	655555,44	708477,39	292	656411,08	709560,57	340	655585,69	710351,47
197	654844,58	708977,78	245	655608,56	708605,55	293	656445,18	709588,83	341	655574,56	710347,90
198	654845,58	708970,01	246	655612,66	708615,57	294	656452,35	709599,39	342	655568,82	710355,59
199	654868,23	708956,79	247	655626,62	708641,52	295	656458,20	709612,20	343	655563,38	710352,34
200	654882,34	708938,22	248	655658,90	708691,14	296	656467,41	709642,92	344	655568,25	710366,99
201	654888,49	708888,79	249	655673,61	708710,34	297	656476,08	709679,82	345	655559,64	710399,58
202	654892,47	708856,82	250	655677,13	708715,50	298	656482,30	709700,40	346	655550,84	710440,52
203	654893,81	708848,30	251	655729,18	708791,70	299	656487,57	709712,79	347	655539,21	710487,98
204	654901,04	708802,56	252	655755,49	708833,07	300	656496,62	709730,70	348	655529,72	710515,47
205	654901,67	708798,59	253	655805,04	708905,01	301	656501,15	709740,87	349	655528,87	710517,91
206	654905,90	708771,73	254	655820,06	708927,06	302	656502,46	709750,68	350	655513,65	710555,09
207	654901,58	708672,55	255	655824,68	708930,63	303	656505,09	709779,87	351	655502,62	710582,00
208	654901,04	708660,23	256	655826,04	708937,47	304	656505,66	709794,96	352	655502,06	710598,84
209	654897,66	708530,93	257	655825,46	708942,30	305	656505,09	709808,31	353	655503,13	710609,33
210	654897,11	708509,55	258	655828,95	708946,32	306	656504,55	709820,37	354	655503,46	710612,54

355	655507,53	710643,66	403	654658,99	711877,48	451	653833,29	711954,20	499	651632,25	711467,82
356	655517,56	710686,20	404	654648,15	711882,39	452	653772,86	711914,31	500	651608,95	711486,84
357	655518,25	710688,72	405	654646,28	711902,09	453	653754,42	711908,48	501	651597,29	711498,49
358	655523,67	710708,47	406	654648,62	711919,29	454	653653,91	711876,77	502	651590,60	711515,19
359	655525,92	710720,87	407	654650,19	711942,15	455	653653,91	711876,77	503	651585,63	711558,49
360	655526,77	710725,52	408	654664,72	711961,28	456	653620,84	711860,01	504	651582,18	711576,28
361	655530,39	710745,43	409	654666,63	711976,94	457	653569,49	711822,34	505	651581,81	711591,25
362	655528,84	710787,87	410	654679,84	711983,86	458	653491,65	711807,41	506	651581,59	711599,66
363	655522,49	710809,79	411	654684,73	711993,73	459	653399,33	711803,30	507	651581,57	711601,96
364	655511,30	710834,89	412	654680,01	712015,12	460	653368,05	711791,35	508	651581,47	711608,14
365	655498,14	710852,70	413	654678,28	712035,36	461	653339,37	711764,72	509	651581,32	711619,44
366	655480,35	710910,99	414	654692,84	712058,91	462	653200,44	711646,15	510	651582,46	711632,16
367	655479,45	710915,13	415	654693,56	712074,44	463	653130,55	711599,07	511	651584,31	711661,57
368	655478,65	710917,41	416	654691,60	712089,27	464	653060,76	711602,19	512	651583,49	711678,00
369	655471,72	710937,25	417	654698,30	712108,41	465	652989,86	711605,37	513	651582,18	711709,65
370	655463,98	710955,91	418	654691,59	712130,89	466	652862,02	711618,88	514	651584,01	711722,39
371	655454,88	710978,23	419	654691,96	712175,69	467	652849,55	711609,27	515	651589,83	711734,35
372	655448,61	710992,96	420	654698,64	712204,70	468	652821,86	711589,55	516	651605,80	711757,05
373	655424,46	711048,97	421	654699,68	712215,28	469	652757,87	711554,04	517	651608,32	711764,92
374	655401,89	711105,72	422	654688,01	712228,18	470	652710,54	711498,84	518	651606,66	711772,11
375	655356,10	711206,68	423	654682,69	712237,92	471	652689,29	711485,87	519	651598,50	711789,40
376	655352,91	711213,14	424	654674,32	712244,21	472	652573,42	711444,44	520	651599,29	711821,26
377	655325,33	711273,61	425	654656,84	712247,73	473	652546,39	711429,89	521	651601,91	711830,05
378	655314,68	711297,12	426	654636,56	712257,87	474	652524,15	711414,16	522	651600,84	711838,10
379	655313,30	711300,16	427	654638,60	712280,32	475	652498,42	711395,94	523	651587,10	711853,37
380	655310,14	711307,13	428	654629,03	712294,39	476	652437,54	711361,54	524	651559,62	711869,91
381	655302,64	711328,80	429	654632,95	712307,58	477	652429,37	711357,70	525	651474,12	711898,06
382	655301,41	711331,53	430	654630,40	712316,01	478	652427,29	711364,80	526	651421,35	711928,78
383	655284,22	711369,80	431	654617,04	712328,41	479	652421,56	711387,13	527	651403,03	711942,91
384	655280,30	711378,56	432	654619,68	712345,27	480	652302,39	711319,50	528	651364,38	711974,89
385	655271,77	711399,82	433	654617,22	712373,74	481	652261,44	711361,36	529	651349,36	711982,65
386	655270,92	711401,70	434	654611,45	712392,49	482	652203,68	711373,84	530	651325,38	711993,57
387	655217,48	711520,29	435	654572,14	712395,77	483	652169,06	711371,97	531	651267,97	712035,74
388	655181,08	711575,01	436	654513,17	712414,22	484	652129,29	711369,85	532	651184,63	712104,23
389	655166,57	711614,51	437	654440,73	712315,34	485	652083,14	711349,02	533	651108,72	712184,35
390	655155,98	711696,92	438	654403,70	712316,38	486	652044,54	711348,95	534	651065,05	712230,85
391	655136,12	711699,25	439	654344,62	712308,57	487	651970,89	711352,29	535	651034,66	712307,17
392	655022,14	711712,95	440	654252,15	712305,75	488	651914,36	711308,81	536	650986,98	712380,73
393	654899,50	711727,50	441	654143,77	712299,51	489	651866,39	711275,97	537	650911,04	712485,63
394	654804,77	711738,73	442	654126,57	712256,57	490	651863,12	711274,05	538	650908,52	712491,08
395	654742,82	711736,45	443	654100,79	712229,44	491	651862,47	711274,36	539	650889,56	712532,12
396	654702,64	711735,27	444	654080,72	712213,51	492	651847,54	711268,96	540	650859,33	712639,04
397	654714,00	711772,50	445	654045,83	712178,30	493	651835,09	711262,20	541	650864,37	712678,49
398	654698,98	711772,70	446	654024,89	712147,82	494	651783,52	711328,51	542	650849,93	712739,53
399	654689,62	711788,83	447	654011,24	712115,39	495	651749,76	711367,89	543	650809,86	712919,35
400	654681,29	711804,91	448	654001,71	712059,25	496	651707,97	711406,55	544	650790,38	712968,25
401	654682,25	711837,23	449	653990,01	712034,29	497	651662,80	711437,80	545	650788,79	712972,28
402	654683,26	711879,35	450	653986,99	712037,08	498	651652,01	711447,38	546	650751,74	713053,26

547	650735,52	713101,89	595	649597,31	712928,21	643	649203,09	714801,33	691	650200,67	714506,29
548	650693,84	713202,23	596	649577,22	712990,42	644	649347,13	714824,90	692	650231,11	714502,47
549	650695,27	713254,60	597	649602,09	713079,18	645	649345,25	714922,78	693	650229,52	714487,29
550	650707,81	713352,40	598	649598,78	713118,86	646	649344,63	714955,30	694	650226,49	714467,21
551	650710,92	713360,10	599	649594,79	713166,90	647	649339,59	715087,75	695	650216,72	714458,69
552	650713,33	713369,69	600	649587,29	713249,82	648	649431,55	715111,85	696	650187,47	714438,70
553	650712,31	713389,06	601	649610,32	713255,95	649	649430,75	715129,66	697	650180,34	714431,03
554	650708,80	713403,60	602	649605,55	713346,91	650	649444,70	715141,36	698	650171,33	714449,19
555	650703,64	713425,12	603	649642,11	713365,78	651	649451,85	715163,44	699	650156,14	714442,53
556	650700,77	713435,74	604	649624,05	713476,70	652	649555,67	715187,78	700	650156,04	714442,49
557	650696,80	713449,44	605	649796,62	713532,62	653	649550,82	715285,47	701	650162,24	714426,53
558	650695,47	713467,30	606	649764,41	713674,18	654	649604,48	715293,16	702	650118,84	714408,99
559	650691,15	713507,09	607	649719,54	713799,77	655	649636,40	715368,59	703	650004,31	714362,70
560	650692,27	713521,92	608	649689,67	713876,33	656	649716,93	715382,94	704	649996,81	714351,21
561	650692,76	713530,42	609	649668,80	713929,79	657	649724,59	715413,58	705	650002,18	714344,99
562	650693,88	713547,08	610	649643,36	713995,00	658	649859,60	715435,87	706	650046,85	714302,86
563	650693,92	713568,10	611	649647,92	714009,64	659	649884,40	715370,79	707	650061,37	714219,00
564	650693,01	713572,84	612	649638,07	714134,41	660	649871,69	715220,23	708	650082,18	714186,13
565	650692,04	713585,04	613	649633,15	714194,34	661	649854,63	715129,36	709	650125,30	714149,06
566	650684,44	713635,87	614	649635,75	714208,01	662	649856,45	715107,37	710	650143,70	714122,14
567	650676,09	713661,48	615	649652,26	714273,35	663	649884,98	715055,92	711	650158,83	714088,15
568	650675,06	713674,17	616	649687,80	714414,00	664	649955,91	715065,44	712	650183,60	713998,87
569	650674,34	713683,15	617	649677,66	714498,85	665	650052,94	715097,84	713	650315,63	714006,67
570	650668,87	713697,82	618	649607,45	714489,86	666	650060,36	715032,10	714	650374,91	714010,17
571	650642,38	713711,73	619	649604,53	714585,54	667	650046,49	714997,59	715	650387,19	714016,48
572	650634,46	713712,96	620	649527,66	714565,73	668	650052,76	714920,16	716	650411,00	714018,37
573	650595,12	713719,00	621	649504,47	714628,29	669	650066,97	714916,21	717	650409,07	714025,54
574	650585,82	713720,80	622	649468,05	714623,08	670	650074,43	714883,66	718	650463,72	714035,27
575	650569,80	713723,89	623	649469,95	714518,72	671	650067,90	714880,94	719	650513,28	714021,94
576	650554,51	713722,96	624	649352,22	714494,53	672	650064,35	714895,11	720	650621,60	714028,36
577	650544,48	713722,35	625	649355,35	714354,18	673	650046,26	714888,02	721	650630,95	714047,03
578	650542,09	713722,21	626	649356,85	714286,65	674	650048,94	714880,50	722	650656,78	714088,83
579	650537,70	713720,56	627	649354,05	714273,64	675	650051,40	714873,59	723	650662,50	714097,04
580	650521,30	713714,41	628	649265,44	714306,43	676	650057,52	714866,93	724	650691,67	714139,07
581	650508,47	713708,03	629	649225,80	714330,47	677	650070,79	714852,52	725	650701,97	714155,43
582	650499,89	713703,76	630	649173,25	714363,65	678	650079,01	714859,98	726	650716,42	714196,36
583	650474,23	713680,50	631	649110,68	714413,56	679	650103,82	714837,04	727	650724,23	714205,45
584	650467,56	713674,45	632	649110,07	714414,05	680	650123,48	714816,51	728	650760,51	714227,81
585	650460,69	713668,22	633	649090,39	714432,08	681	650151,16	714800,08	729	650762,34	714228,94
586	650453,16	713660,26	634	649076,81	714451,14	682	650169,09	714779,04	730	650766,30	714231,38
587	650348,41	713528,76	635	649084,52	714458,47	683	650187,02	714766,85	731	650775,78	714242,40
588	650205,12	713361,47	636	649075,95	714538,84	684	650173,38	714674,40	732	650782,50	714245,82
589	650137,57	713277,91	637	649141,79	714556,25	685	650172,86	714674,06	733	650790,20	714267,17
590	650067,05	713214,55	638	649136,73	714583,45	686	650303,03	714569,42	734	650822,91	714384,34
591	649843,24	713013,03	639	649110,08	714627,06	687	650237,38	714556,21	735	650858,54	714513,41
592	649737,85	712920,31	640	649076,09	714641,07	688	650173,97	714539,36	736	650870,57	714557,53
593	649659,81	712851,28	641	649066,02	714675,03	689	650173,97	714539,35	737	650877,35	714585,63
594	649623,42	712845,85	642	649059,28	714774,95	690	650188,53	714502,97	738	650889,72	714625,27

739	650902,76	714654,98	787	651950,38	713418,15	835	652139,21	716236,13	883	650997,61	717145,90
740	650934,74	714750,61	788	652085,02	713417,23	836	652164,63	716323,19	884	650978,60	717156,97
741	650955,83	714775,17	789	652103,07	713423,20	837	652172,77	716358,42	885	650871,54	717183,63
742	650970,71	714794,41	790	652139,17	713435,15	838	652184,88	716389,31	886	650867,97	717184,52
743	651016,78	714843,98	791	652288,79	713820,42	839	652187,80	716394,85	887	650847,07	717186,50
744	651024,68	714852,32	792	652363,65	713895,29	840	652190,75	716400,48	888	650839,21	717187,24
745	651027,31	714834,38	793	652503,08	714138,40	841	652203,36	716422,45	889	650804,49	717189,55
746	651103,02	714835,43	794	652582,77	714147,32	842	652217,60	716484,92	890	650779,76	717187,23
747	651357,50	714831,40	795	652539,01	714394,17	843	652225,97	716522,11	891	650758,01	717181,95
748	651469,52	714736,85	796	652526,25	714508,14	844	652222,45	716538,37	892	650754,09	717180,61
749	651440,89	714690,10	797	652520,38	714542,87	845	652215,67	716545,62	893	650752,42	717180,01
750	651388,07	714531,31	798	652499,93	714663,79	846	652201,81	716548,28	894	650742,91	717176,57
751	651364,75	714452,07	799	652489,34	714720,97	847	652128,08	716554,17	895	650725,84	717169,47
752	651365,83	714338,04	800	652458,61	714880,41	848	652077,77	716563,35	896	650694,05	717156,25
753	651366,40	714330,01	801	652426,55	715014,78	849	652061,08	716568,09	897	650689,04	717152,97
754	651274,11	714333,92	802	652413,95	715067,95	850	652029,87	716586,70	898	650678,74	717146,93
755	651211,15	714318,01	803	652446,05	715062,89	851	651993,64	716609,38	899	650666,62	717138,51
756	651124,94	714284,86	804	652496,68	715110,45	852	651946,44	716637,94	900	650660,04	717133,96
757	651019,68	714242,59	805	652606,61	715210,41	853	651932,03	716659,60	901	650639,07	717113,20
758	650894,28	714199,82	806	652607,71	715213,20	854	651923,16	716672,92	902	650636,14	717110,31
759	650815,53	714180,63	807	652598,38	715255,86	855	651905,95	716698,75	903	650599,80	717073,08
760	650802,03	714158,98	808	652584,71	715309,81	856	651885,25	716729,84	904	650580,43	717053,71
761	650782,07	714127,02	809	652573,74	715330,36	857	651765,83	716802,80	905	650562,71	717040,22
762	650766,26	714094,91	810	652554,50	715368,12	858	651700,72	716885,19	906	650559,06	717038,37
763	650759,46	714072,61	811	652546,24	715382,78	859	651670,68	716892,61	907	650541,90	717029,66
764	650763,63	714033,37	812	652516,89	715402,38	860	651618,74	716899,93	908	650524,74	717020,96
765	650769,68	714008,31	813	652484,31	715427,37	861	651510,42	716895,84	909	650489,34	717007,32
766	650774,04	713994,06	814	652463,93	715446,84	862	651483,69	716891,92	910	650471,56	717000,46
767	650777,66	713981,96	815	652444,26	715465,99	863	651416,34	716862,72	911	650426,80	716983,59
768	650783,54	713949,18	816	652435,11	715484,08	864	651409,50	716859,75	912	650370,18	716948,93
769	650784,71	713912,20	817	652416,18	715518,77	865	651386,29	716856,67	913	650367,03	716947,95
770	650772,88	713751,60	818	652395,04	715540,07	866	651312,29	716863,90	914	650334,30	716936,88
771	650883,41	713763,83	819	652370,35	715551,28	867	651207,25	716874,16	915	650308,66	716928,21
772	650975,70	713770,29	820	652357,40	715579,24	868	651190,75	716881,56	916	650302,03	716925,97
773	650998,62	713805,15	821	652340,70	715600,21	869	651176,56	716894,48	917	650270,10	716910,81
774	651005,48	713805,33	822	652344,21	715628,50	870	651149,34	716919,26	918	650256,89	716897,79
775	651273,58	713828,76	823	652341,61	715633,52	871	651119,84	716946,12	919	650253,35	716894,30
776	651389,43	713838,92	824	652500,85	715753,66	872	651100,22	716958,53	920	650226,73	716863,81
777	651424,39	713841,99	825	652550,92	715815,52	873	651093,17	716962,99	921	650192,06	716822,79
778	651447,42	713710,80	826	652597,53	715873,11	874	651039,16	716986,96	922	650181,65	716807,14
779	651451,23	713702,00	827	652647,31	715924,17	875	651034,95	716988,83	923	650176,31	716799,13
780	651430,41	713461,69	828	652548,89	715986,36	876	651018,71	717005,82	924	650154,44	716771,22
781	651521,17	713462,02	829	652426,74	716068,00	877	651016,07	717014,32	925	650142,12	716754,51
782	651559,96	713467,05	830	652294,99	716094,69	878	651007,30	717042,56	926	650140,45	716752,95
783	651714,52	713501,72	831	652118,46	716131,73	879	651005,72	717048,86	927	650095,75	716711,39
784	651740,87	713504,92	832	652110,58	716151,19	880	651001,10	717067,52	928	650092,90	716708,65
785	651776,80	713499,17	833	652114,42	716156,09	881	651002,78	717110,47	929	650087,78	716703,71
786	651929,93	713431,46	834	652120,29	716163,55	882	651001,75	717117,50	930	650078,64	716708,39

931	650063,02	716710,06	979	648246,81	716541,16	1027	647386,30	716405,72	1075	646816,45	717021,14
932	650018,25	716712,92	980	648254,29	716532,08	1028	647381,31	716416,22	1076	646808,89	717053,35
933	649994,20	716709,91	981	648258,03	716513,91	1029	647376,34	716426,68	1077	646802,20	717078,24
934	649897,16	716681,17	982	648260,17	716440,14	1030	647364,51	716446,37	1078	646787,24	717133,76
935	649893,75	716680,32	983	648266,05	716412,89	1031	647353,16	716465,27	1079	646779,67	717151,99
936	649780,68	716673,81	984	648278,46	716392,30	1032	647350,41	716469,77	1080	646772,22	717167,04
937	649737,91	716672,06	985	648274,39	716381,15	1033	647346,49	716475,60	1081	646761,49	717185,01
938	649690,69	716664,56	986	648255,52	716371,12	1034	647344,81	716478,09	1082	646751,60	717197,68
939	649671,35	716663,98	987	648200,59	716342,46	1035	647339,87	716485,36	1083	646738,26	717211,09
940	649668,77	716663,90	988	648118,11	716286,52	1036	647337,10	716489,56	1084	646715,35	717229,23
941	649623,90	716668,59	989	648042,18	716230,25	1037	647326,19	716503,97	1085	646674,28	717258,66
942	649544,39	716690,63	990	647966,78	716164,40	1038	647304,84	716532,21	1086	646600,50	717311,53
943	649517,80	716698,00	991	647863,36	716102,16	1039	647299,83	716538,83	1087	646544,13	717351,93
944	649401,30	716714,75	992	647839,92	716097,79	1040	647291,09	716549,07	1088	646464,05	717412,02
945	649359,64	716706,40	993	647827,93	716095,56	1041	647286,40	716554,87	1089	646440,76	717433,67
946	649350,31	716699,68	994	647816,23	716094,93	1042	647283,38	716558,67	1090	646428,97	717447,69
947	649308,55	716669,55	995	647796,25	716093,87	1043	647276,54	716567,85	1091	646419,24	717462,82
948	649254,17	716630,32	996	647776,28	716092,81	1044	647265,05	716585,70	1092	646408,55	717482,27
949	649143,03	716600,05	997	647756,30	716091,74	1045	647264,01	716587,32	1093	646394,89	717513,43
950	649099,22	716589,22	998	647744,22	716091,10	1046	647256,06	716602,13	1094	646392,80	717525,86
951	649083,34	716581,96	999	647722,45	716089,94	1047	647253,70	716606,53	1095	646365,24	717601,19
952	649038,16	716561,32	1000	647717,70	716089,34	1048	647236,15	716639,22	1096	646362,51	717605,43
953	649002,77	716548,85	1001	647706,84	716087,95	1049	647215,92	716671,32	1097	646366,29	717636,41
954	648959,80	716539,99	1002	647702,33	716087,61	1050	647209,31	716681,37	1098	646368,86	717646,94
955	648942,33	716528,57	1003	647697,35	716087,20	1051	647203,70	716685,73	1099	646370,14	717667,11
956	648910,20	716507,53	1004	647677,42	716085,63	1052	647191,41	716695,29	1100	646357,92	717717,85
957	648780,22	716433,59	1005	647646,02	716083,13	1053	647179,20	716703,24	1101	646354,97	717727,33
958	648717,07	716422,68	1006	647603,32	716081,84	1054	647153,13	716720,49	1102	646356,21	717731,24
959	648650,08	716413,27	1007	647590,71	716080,82	1055	647132,79	716738,47	1103	646359,88	717743,20
960	648625,10	716409,76	1008	647588,67	716077,09	1056	647121,84	716748,13	1104	646363,81	717748,94
961	648623,36	716421,64	1009	647574,72	716073,93	1057	647110,85	716757,81	1105	646388,86	717788,75
962	648541,12	716562,18	1010	647539,78	716110,17	1058	647094,14	716772,10	1106	646412,38	717824,76
963	648494,25	716642,27	1011	647527,51	716124,69	1059	647066,22	716792,58	1107	646434,43	717858,49
964	648488,38	716652,31	1012	647474,27	716223,45	1060	647035,76	716812,73	1108	646445,31	717879,28
965	648458,07	716704,10	1013	647466,01	716238,80	1061	646998,61	716837,95	1109	646458,74	717934,56
966	648377,09	716842,51	1014	647464,76	716241,09	1062	646990,07	716843,95	1110	646463,32	717958,88
967	648337,28	716791,20	1015	647455,99	716256,70	1063	646964,94	716862,25	1111	646470,61	718051,32
968	648323,33	716787,32	1016	647437,73	716289,19	1064	646960,61	716864,75	1112	646477,32	718119,58
969	648283,00	716758,90	1017	647423,22	716314,92	1065	646956,24	716867,26	1113	646486,45	718144,20
970	648273,56	716751,85	1018	647419,03	716325,52	1066	646945,83	716873,46	1114	646489,55	718152,55
971	648215,20	716708,22	1019	647415,64	716334,11	1067	646938,30	716877,95	1115	646524,42	718225,34
972	648180,10	716682,90	1020	647410,80	716346,39	1068	646935,89	716879,68	1116	646530,76	718258,70
973	648181,60	716670,51	1021	647407,67	716355,00	1069	646907,87	716899,71	1117	646536,70	718274,97
974	648182,13	716644,32	1022	647406,23	716358,94	1070	646885,84	716915,28	1118	646543,12	718292,62
975	648201,91	716615,46	1023	647399,40	716379,29	1071	646869,73	716926,70	1119	646553,08	718308,10
976	648219,01	716592,48	1024	647398,87	716380,88	1072	646858,54	716934,73	1120	646567,02	718325,89
977	648224,36	716576,98	1025	647396,18	716386,19	1073	646846,29	716943,69	1121	646628,21	718398,80
978	648231,31	716558,80	1026	647388,65	716401,07	1074	646827,15	716976,64	1122	646656,32	718431,62

1123	646700,52	718479,79	1171	647938,54	720001,81	1219	649158,57	720834,36	1267	650422,49	721169,49
1124	646725,57	718505,99	1172	647960,47	720012,58	1220	649245,65	720864,11	1268	650460,09	721141,51
1125	646733,35	718516,00	1173	647986,25	720025,24	1221	649271,66	720878,24	1269	650489,82	721124,40
1126	646748,69	718536,10	1174	648017,31	720040,49	1222	649280,25	720886,12	1270	650523,46	721117,88
1127	646780,74	718588,99	1175	648053,57	720055,65	1223	649338,74	720943,80	1271	650543,31	721121,05
1128	646815,85	718648,07	1176	648124,08	720082,51	1224	649379,62	720986,74	1272	650547,29	721121,70
1129	646854,46	718702,75	1177	648181,80	720148,08	1225	649424,39	721037,83	1273	650552,59	721122,67
1130	646912,47	718768,77	1178	648212,18	720186,26	1226	649468,76	721089,67	1274	650592,37	721140,93
1131	646947,50	718811,44	1179	648260,74	720243,36	1227	649506,51	721142,72	1275	650605,37	721146,89
1132	646990,77	718879,80	1180	648264,35	720246,81	1228	649516,94	721159,73	1276	650664,88	721174,04
1133	647021,41	718928,27	1181	648283,40	720268,75	1229	649509,06	721164,08	1277	650687,16	721180,05
1134	647028,58	718952,30	1182	648313,53	720301,77	1230	649573,98	721235,17	1278	650736,34	721187,00
1135	647026,45	718988,93	1183	648375,57	720352,38	1231	649575,43	721236,76	1279	650755,34	721190,65
1136	647025,82	719029,68	1184	648386,70	720356,71	1232	649579,51	721241,22	1280	650755,25	721186,98
1137	647032,54	719075,45	1185	648411,36	720366,54	1233	649612,42	721277,26	1281	650774,66	721183,21
1138	647038,56	719125,40	1186	648444,16	720382,57	1234	649650,25	721316,93	1282	650814,08	721177,45
1139	647049,85	719165,99	1187	648481,21	720401,05	1235	649654,52	721321,41	1283	650813,67	721185,34
1140	647077,66	719224,66	1188	648488,23	720404,34	1236	649656,62	721323,60	1284	650838,74	721182,02
1141	647101,37	719300,70	1189	648487,00	720405,59	1237	649748,54	721420,00	1285	650867,50	721178,19
1142	647102,94	719306,39	1190	648519,33	720418,50	1238	649749,16	721421,16	1286	650884,35	721175,94
1143	647127,48	719395,96	1191	648638,15	720449,73	1239	649754,33	721440,80	1287	650902,19	721173,57
1144	647134,92	719423,11	1192	648667,48	720458,83	1240	649755,15	721460,89	1288	650924,09	721170,65
1145	647187,24	719491,36	1193	648715,81	720473,71	1241	649748,45	721540,62	1289	650923,75	721163,86
1146	647227,72	719538,87	1194	648720,65	720477,88	1242	649747,73	721556,93	1290	650956,06	721158,34
1147	647236,43	719543,85	1195	648729,06	720489,94	1243	649776,18	721578,16	1291	650961,88	721157,35
1148	647271,40	719563,78	1196	648732,27	720500,48	1244	649841,79	721528,75	1292	650982,42	721153,83
1149	647308,06	719579,32	1197	648743,08	720533,73	1245	649892,31	721488,44	1293	650995,39	721150,34
1150	647312,54	719584,46	1198	648755,80	720574,18	1246	649901,38	721481,21	1294	650999,42	721149,47
1151	647331,31	719606,04	1199	648760,28	720579,92	1247	649934,44	721451,35	1295	651020,32	721143,15
1152	647340,09	719633,21	1200	648762,49	720582,75	1248	649938,90	721447,32	1296	651044,41	721135,88
1153	647340,52	719634,56	1201	648764,35	720585,14	1249	649985,84	721404,93	1297	651060,45	721131,02
1154	647380,57	719741,67	1202	648769,20	720591,35	1250	650031,24	721369,35	1298	651061,99	721130,85
1155	647401,70	719774,19	1203	648789,65	720613,77	1251	650033,00	721367,97	1299	651140,18	721114,50
1156	647416,65	719800,66	1204	648805,96	720624,69	1252	650034,77	721366,58	1300	651184,82	721103,75
1157	647422,37	719810,80	1205	648807,78	720625,91	1253	650038,07	721364,00	1301	651207,67	721095,21
1158	647435,09	719833,28	1206	648811,95	720628,69	1254	650068,44	721352,68	1302	651218,17	721095,67
1159	647443,48	719846,68	1207	648844,43	720637,84	1255	650069,81	721352,17	1303	651222,30	721095,85
1160	647447,92	719853,79	1208	648883,14	720655,03	1256	650155,36	721312,97	1304	651240,47	721096,65
1161	647466,46	719869,52	1209	648925,18	720679,55	1257	650160,64	721310,55	1305	651241,51	721096,70
1162	647497,16	719880,15	1210	648933,32	720684,31	1258	650178,99	721302,15	1306	651244,53	721096,97
1163	647506,13	719878,44	1211	648976,16	720717,79	1259	650198,99	721292,98	1307	651271,00	721099,32
1164	647570,24	719866,20	1212	648991,28	720729,61	1260	650251,52	721270,08	1308	651283,09	721102,86
1165	647570,49	719872,21	1213	649026,40	720752,85	1261	650254,09	721268,51	1309	651286,96	721104,75
1166	647640,86	719869,15	1214	649028,45	720754,21	1262	650320,27	721236,98	1310	651306,35	721114,26
1167	647650,76	719864,19	1215	649035,33	720758,45	1263	650356,51	721216,01	1311	651317,73	721119,83
1168	647659,21	719864,71	1216	649072,74	720781,49	1264	650362,29	721211,98	1312	651327,61	721124,75
1169	647881,76	719973,95	1217	649090,71	720792,85	1265	650398,77	721186,57	1313	651335,72	721128,79
1170	647915,80	719990,65	1218	649133,08	720819,66	1266	650418,15	721173,07	1314	651354,84	721138,31

1315	651356,92	721139,33	1363	650797,89	721969,71	1411	649106,84	721999,10	1459	646696,11	720604,70
1316	651378,16	721149,82	1364	650777,89	721964,91	1412	649045,03	722024,43	1460	646640,92	720553,11
1317	651421,79	721171,33	1365	650700,32	721946,30	1413	649011,38	722038,21	1461	646592,51	720507,85
1318	651427,15	721174,15	1366	650608,18	721926,15	1414	648966,51	722044,44	1462	646564,85	720481,60
1319	651460,36	721191,64	1367	650511,30	721904,96	1415	648956,59	722045,82	1463	646518,97	720438,06
1320	651543,76	721225,61	1368	650426,83	721884,18	1416	648848,89	722069,86	1464	646485,08	720405,90
1321	651578,23	721244,98	1369	650357,68	721867,16	1417	648846,62	722071,17	1465	646477,80	720399,00
1322	651581,76	721246,96	1370	650348,47	721864,90	1418	648774,36	722031,99	1466	646416,76	720341,70
1323	651622,97	721278,10	1371	650344,71	721863,98	1419	648679,32	721975,37	1467	646352,70	720281,58
1324	651654,54	721299,05	1372	650310,83	721857,21	1420	648690,60	721951,49	1468	646332,74	720262,83
1325	651680,59	721317,49	1373	650234,25	721841,91	1421	648691,94	721948,66	1469	646314,16	720245,39
1326	651683,01	721319,21	1374	650220,42	721836,21	1422	648605,73	721906,78	1470	646308,82	720240,39
1327	651708,57	721335,84	1375	650218,62	721835,47	1423	648577,37	721840,33	1471	646295,24	720227,59
1328	651723,63	721354,62	1376	650189,61	721820,64	1424	648501,41	721772,90	1472	646274,27	720207,84
1329	651762,44	721360,41	1377	650185,09	721818,33	1425	648420,99	721757,43	1473	646252,92	720187,73
1330	651777,01	721364,52	1378	650118,45	721784,26	1426	648414,54	721756,17	1474	646211,41	720148,63
1331	651790,05	721372,65	1379	650102,79	721776,26	1427	648373,84	721694,15	1475	646204,50	720142,12
1332	651857,83	721453,06	1380	650098,33	721773,99	1428	648331,12	721695,43	1476	646131,12	720073,02
1333	651864,43	721475,33	1381	650091,68	721770,59	1429	648253,27	721564,26	1477	646109,60	720052,76
1334	651856,61	721558,99	1382	650091,07	721770,42	1430	648230,37	721525,56	1478	646108,61	720051,82
1335	651825,84	721695,86	1383	650079,92	721767,33	1431	648135,03	721474,29	1479	646094,54	720043,00
1336	651826,71	721708,23	1384	650033,58	721754,48	1432	648103,39	721457,27	1480	646079,59	720028,89
1337	651827,07	721713,31	1385	650027,20	721753,02	1433	648009,64	721464,12	1481	645914,76	719873,31
1338	651830,85	721767,06	1386	649987,00	721743,84	1434	648000,86	721457,55	1482	646163,12	719746,46
1339	651819,36	721774,64	1387	649929,58	721742,23	1435	647996,05	721453,96	1483	646059,79	719595,56
1340	651823,33	721811,54	1388	649895,60	721744,47	1436	647830,25	721330,08	1484	645964,15	719461,16
1341	651823,69	721815,85	1389	649771,33	721745,38	1437	647710,02	721531,00	1485	645952,51	719444,87
1342	651825,54	721848,82	1390	649674,86	721708,58	1438	647685,19	721508,54	1486	645946,70	719436,73
1343	651824,59	721903,32	1391	649657,71	721703,15	1439	647671,09	721495,77	1487	645900,21	719371,59
1344	651816,48	721937,04	1392	649606,02	721696,77	1440	647649,71	721476,42	1488	645894,39	719363,44
1345	651806,67	721959,55	1393	649566,53	721681,76	1441	647626,80	721455,69	1489	645876,96	719339,01
1346	651780,59	722002,35	1394	649561,94	721685,53	1442	647593,38	721425,44	1490	645871,15	719330,87
1347	651752,69	722064,21	1395	649559,48	721687,56	1443	647570,88	721405,09	1491	645865,33	719322,72
1348	651745,26	722096,99	1396	649553,77	721692,28	1444	647520,49	721359,23	1492	645859,51	719314,58
1349	651743,87	722107,08	1397	649552,71	721693,16	1445	647446,70	721292,06	1493	645853,70	719306,44
1350	651729,11	722178,90	1398	649515,32	721723,93	1446	647342,05	721196,45	1494	645711,04	719104,57
1351	651704,48	722280,21	1399	649504,48	721732,84	1447	647288,28	721147,03	1495	645704,52	719094,76
1352	651679,94	722315,01	1400	649489,75	721744,54	1448	647234,96	721098,03	1496	645621,79	718977,48
1353	651579,87	722448,60	1401	649471,86	721755,91	1449	647159,73	721028,87	1497	645601,24	718948,36
1354	651573,25	722456,75	1402	649445,82	721772,47	1450	647138,07	721008,97	1498	645525,96	718841,79
1355	651556,96	722481,31	1403	649414,52	721794,31	1451	647026,13	720906,36	1499	645442,86	718724,13
1356	651505,56	722467,36	1404	649365,86	721828,17	1452	647000,23	720882,61	1500	645413,13	718682,07
1357	651493,11	722463,98	1405	649257,37	721903,66	1453	646948,86	720835,99	1501	645374,52	718628,93
1358	651455,76	722453,84	1406	649219,64	721929,49	1454	646811,38	720711,20	1502	645332,20	718572,79
1359	651301,06	722461,23	1407	649209,86	721936,19	1455	646775,51	720678,64	1503	645312,25	718546,52
1360	651135,34	722134,92	1408	649163,60	721966,09	1456	646764,67	720668,81	1504	645300,91	718530,18
1361	651092,66	722046,77	1409	649160,27	721968,08	1457	646738,09	720643,96	1505	645290,56	718515,25
1362	650921,83	721996,38	1410	649112,69	721996,69	1458	646730,67	720637,01	1506	645290,56	718515,25

1507	645227,34	718414,77	1555	643535,86	716424,59	1603	643151,16	714011,87	1651	643856,53	712638,51
1508	644989,58	718051,67	1556	643523,98	716420,70	1604	643152,39	714005,67	1652	643860,44	712627,09
1509	645006,26	718016,14	1557	643494,46	716411,03	1605	643138,30	713936,25	1653	643861,49	712616,23
1510	644999,16	717981,96	1558	643453,86	716397,72	1606	643136,84	713822,05	1654	643859,96	712604,67
1511	644983,29	717905,66	1559	643417,62	716385,83	1607	643136,37	713787,71	1655	643857,11	712595,60
1512	644975,93	717870,33	1560	643409,84	716383,29	1608	643137,91	713760,04	1656	643815,45	712503,24
1513	644973,36	717858,00	1561	643387,27	716375,80	1609	643149,17	713717,03	1657	643814,12	712499,82
1514	644969,42	717839,02	1562	643385,85	716373,98	1610	643158,10	713694,95	1658	643799,63	712454,08
1515	644962,24	717800,17	1563	642968,68	715839,87	1611	643163,87	713680,48	1659	643799,00	712391,71
1516	644954,17	717756,42	1564	642668,55	715457,92	1612	643174,91	713681,71	1660	643795,37	712372,43
1517	644948,44	717729,67	1565	642663,05	715450,92	1613	643172,64	713703,09	1661	643794,12	712367,59
1518	644934,54	717664,76	1566	642658,26	715444,83	1614	643236,33	713704,45	1662	643790,62	712358,69
1519	644881,66	717396,82	1567	642575,18	715345,29	1615	643306,26	713715,60	1663	643782,57	712344,41
1520	644868,05	717330,47	1568	642574,13	715344,04	1616	643323,60	713720,05	1664	643767,75	712317,49
1521	644836,50	717176,72	1569	642573,10	715342,79	1617	643391,80	713725,60	1665	643742,43	712281,07
1522	644822,46	717155,66	1570	642469,90	715216,98	1618	643393,27	713695,02	1666	643729,83	712249,01
1523	644741,12	717033,60	1571	642496,02	715230,07	1619	643394,87	713681,76	1667	643704,77	712176,05
1524	644727,87	717013,71	1572	642536,23	715239,43	1620	643396,97	713664,51	1668	643686,04	712119,56
1525	644653,54	716902,17	1573	642583,52	715267,98	1621	643399,10	713647,67	1669	643655,82	712030,42
1526	644493,78	716779,27	1574	642618,07	715289,38	1622	643404,89	713453,64	1670	643642,07	711989,43
1527	644451,40	716755,17	1575	642619,31	715290,14	1623	643412,14	713424,92	1671	643628,84	711949,25
1528	644414,42	716734,14	1576	642620,18	715290,69	1624	643440,75	713428,06	1672	643615,62	711909,60
1529	644379,71	716714,40	1577	642657,29	715313,67	1625	643442,50	713408,22	1673	643608,33	711888,61
1530	644374,47	716711,42	1578	642694,82	715337,26	1626	643443,94	713391,95	1674	643595,77	711848,48
1531	644371,09	716710,28	1579	642715,70	715350,38	1627	643444,60	713375,59	1675	643585,64	711818,28
1532	644233,06	716662,67	1580	642767,89	715374,35	1628	643448,16	713355,02	1676	643575,84	711778,27
1533	644199,73	716651,19	1581	642784,12	715379,38	1629	643447,98	713338,76	1677	643573,82	711762,82
1534	644160,14	716636,40	1582	642788,92	715380,88	1630	643427,91	713335,73	1678	643558,17	711620,89
1535	644156,34	716635,44	1583	642790,37	715372,01	1631	643432,37	713298,44	1679	643543,94	711536,78
1536	644147,60	716633,24	1584	642822,82	715151,03	1632	643475,72	713180,91	1680	643523,34	711396,41
1537	644126,63	716626,08	1585	642966,05	715013,04	1633	643483,41	713158,19	1681	643512,20	711325,10
1538	644096,62	716615,83	1586	643029,54	714956,56	1634	643499,57	713123,95	1682	643487,08	711270,98
1539	644093,82	716614,88	1587	643054,09	714925,92	1635	643505,19	713111,04	1683	643460,09	711228,17
1540	644069,06	716606,42	1588	643057,58	714921,09	1636	643510,41	713100,15	1684	643458,31	711186,56
1541	644032,55	716593,94	1589	643049,84	714905,63	1637	643552,18	713108,10	1685	643453,99	711096,84
1542	644023,97	716591,01	1590	643043,40	714892,53	1638	643570,82	713078,06	1686	643453,13	711074,69
1543	643980,69	716576,25	1591	643011,99	714830,24	1639	643634,53	713010,76	1687	643451,66	711051,48
1544	643923,80	716556,81	1592	643013,83	714725,75	1640	643760,99	712877,19	1688	643433,72	710978,03
1545	643856,75	716533,90	1593	643019,77	714687,06	1641	643798,66	712886,46	1689	643420,28	710938,79
1546	643854,97	716533,30	1594	643025,57	714628,56	1642	643805,14	712867,98	1690	643405,53	710907,95
1547	643852,18	716532,34	1595	643025,95	714623,93	1643	643807,58	712859,82	1691	643348,59	710807,57
1548	643737,51	716493,00	1596	643030,06	714545,07	1644	643819,23	712851,53	1692	643331,45	710773,75
1549	643684,67	716474,87	1597	643035,15	714441,87	1645	643826,53	712835,86	1693	643329,07	710760,68
1550	643669,95	716469,83	1598	643061,59	714332,09	1646	643831,31	712814,51	1694	643321,41	710745,62
1551	643621,47	716453,21	1599	643106,33	714260,10	1647	643838,59	712781,96	1695	643316,66	710708,81
1552	643585,72	716440,95	1600	643138,81	714159,74	1648	643833,96	712669,39	1696	643299,11	710645,08
1553	643577,28	716438,17	1601	643146,59	714128,52	1649	643847,63	712653,97	1697	643284,67	710597,45
1554	643547,73	716428,49	1602	643143,71	714061,08	1650	643851,58	712647,12	1698	643272,92	710570,40

1699	643219,50	710473,86	1747	641505,89	710223,48	1795	640199,25	710337,76	1843	640085,01	708838,14
1700	643208,35	710453,73	1748	641502,80	710232,34	1796	640083,29	710296,79	1844	639952,40	708783,87
1701	643185,17	710373,97	1749	641478,33	710284,14	1797	639995,52	710266,54	1845	639899,24	708727,50
1702	643172,18	710336,81	1750	641447,20	710349,67	1798	639994,00	710204,97	1846	639885,39	708722,19
1703	643147,34	710266,44	1751	641425,31	710400,31	1799	639991,37	710079,83	1847	639911,64	708694,62
1704	643136,31	710233,89	1752	641340,60	710341,65	1800	640026,20	709973,63	1848	639907,37	708655,55
1705	643123,58	710209,18	1753	641356,29	710293,09	1801	640028,58	709966,06	1849	639957,61	708603,82
1706	643080,00	710129,69	1754	641365,52	710274,65	1802	640039,37	709932,92	1850	639969,68	708605,56
1707	643055,70	710088,05	1755	641357,08	710271,52	1803	639930,32	709883,18	1851	640002,54	708541,84
1708	643011,21	710033,77	1756	641337,70	710279,60	1804	639867,71	709854,89	1852	640023,99	708553,27
1709	643008,91	710030,38	1757	641302,92	710286,67	1805	639786,97	709818,06	1853	640046,18	708565,12
1710	643001,57	710019,58	1758	641240,48	710296,70	1806	639748,02	709873,31	1854	640069,38	708577,50
1711	642929,18	709924,18	1759	641200,12	710303,23	1807	639748,85	709954,77	1855	640096,47	708592,43
1712	642817,09	709795,68	1760	641133,26	710313,68	1808	639749,46	710013,81	1856	640122,66	708605,16
1713	642813,94	709792,07	1761	641135,21	710308,59	1809	639745,83	710042,47	1857	640151,79	708619,32
1714	642812,96	709787,23	1762	641191,93	710177,33	1810	639734,59	710131,26	1858	640178,46	708635,97
1715	642799,66	709768,96	1763	641082,84	710156,79	1811	639730,87	710190,62	1859	640238,39	708505,73
1716	642731,46	709672,35	1764	641038,36	710147,65	1812	639723,39	710310,00	1860	640351,38	708558,69
1717	642701,64	709642,81	1765	641076,38	710022,07	1813	639635,02	710289,78	1861	640413,45	708392,63
1718	642643,53	709592,48	1766	641102,77	709933,91	1814	639545,61	710268,78	1862	640544,38	708461,45
1719	642566,56	709548,30	1767	640977,18	709884,69	1815	639544,20	710253,31	1863	640574,70	708468,51
1720	642557,95	709543,37	1768	640894,73	709853,38	1816	639516,68	710219,01	1864	640681,84	708475,26
1721	642540,95	709535,58	1769	640885,37	709849,83	1817	639497,92	710179,48	1865	640753,01	708485,50
1722	642495,05	709516,92	1770	640824,58	709887,21	1818	639473,35	710139,08	1866	640764,46	708489,37
1723	642484,70	709510,53	1771	640770,49	709936,09	1819	639483,70	710073,54	1867	640766,61	708482,58
1724	642447,97	709492,60	1772	640757,18	709949,88	1820	639496,30	710051,72	1868	640786,09	708423,56
1725	642427,61	709481,24	1773	640731,65	709988,46	1821	639516,54	709979,08	1869	640874,49	708463,40
1726	642397,68	709464,94	1774	640657,32	710140,67	1822	639520,74	709976,79	1870	640893,23	708387,38
1727	642317,84	709421,46	1775	640598,70	710223,67	1823	639579,13	709944,99	1871	640911,15	708318,99
1728	642313,88	709427,32	1776	640547,99	710304,95	1824	639574,22	709916,81	1872	640918,32	708305,22
1729	642233,53	709438,34	1777	640542,01	710301,53	1825	639531,85	709884,13	1873	640975,51	708323,91
1730	642107,53	709455,66	1778	640471,54	710259,62	1826	639454,81	709835,31	1874	641015,63	708353,41
1731	642098,57	709457,06	1779	640370,82	710200,41	1827	639433,83	709818,43	1875	641021,55	708352,62
1732	642005,24	709471,62	1780	640376,32	710110,10	1828	639437,97	709684,48	1876	641026,70	708476,51
1733	641984,29	709540,58	1781	640293,76	710088,30	1829	639439,21	709670,95	1877	641026,84	708476,56
1734	641958,86	709637,95	1782	640295,06	710063,32	1830	639450,90	709543,07	1878	641042,22	708411,09
1735	641906,23	709632,26	1783	640311,15	709963,88	1831	639507,93	709462,18	1879	641104,27	708415,55
1736	641843,11	709621,11	1784	640269,78	709948,62	1832	639518,32	709447,49	1880	641161,13	708378,01
1737	641776,39	709598,07	1785	640266,43	709947,23	1833	639579,99	709360,25	1881	641160,99	708377,96
1738	641695,31	709621,47	1786	640258,85	709989,46	1834	639718,91	709164,26	1882	641191,90	708352,27
1739	641695,40	709628,50	1787	640208,87	709973,67	1835	639789,40	709055,76	1883	641263,73	708278,14
1740	641696,91	709739,44	1788	640169,72	710016,30	1836	639815,01	709017,46	1884	641297,16	708228,02
1741	641675,03	709797,26	1789	640150,01	710049,11	1837	639901,63	708886,24	1885	641418,62	708287,53
1742	641643,66	709883,46	1790	640130,94	710133,51	1838	639974,82	708917,30	1886	641517,55	708335,56
1743	641636,44	709904,59	1791	640147,26	710143,19	1839	640033,31	708945,15	1887	641534,49	708343,78
1744	641619,14	709955,21	1792	640138,56	710158,79	1840	640047,57	708914,61	1888	641667,77	708408,92
1745	641589,22	710042,90	1793	640172,86	710172,38	1841	640058,05	708893,27	1889	641668,50	708409,28
1746	641516,44	710200,36	1794	640231,06	710206,15	1842	640075,75	708857,27	1890	641818,54	708417,62

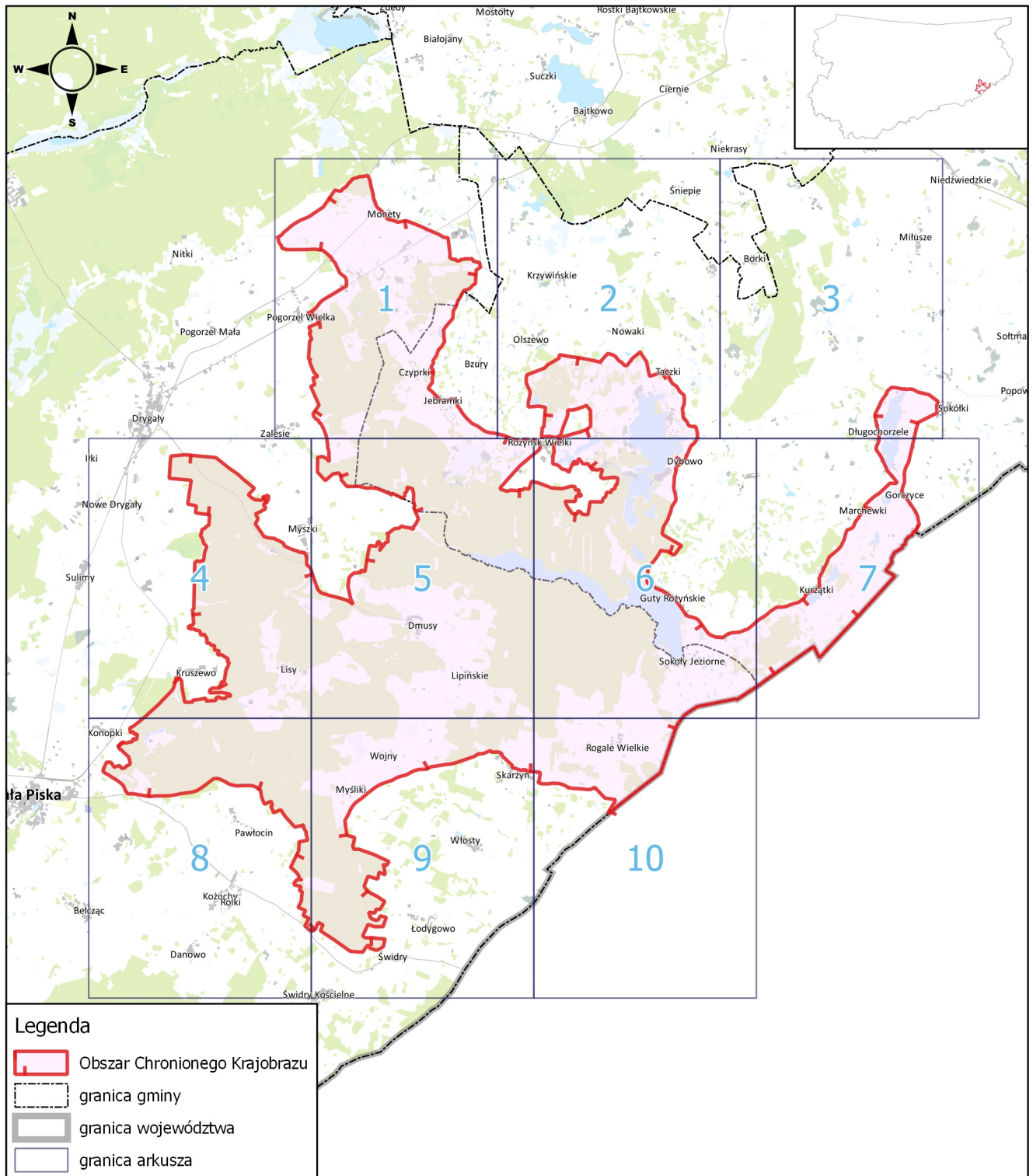
1891	641825,55	708418,00	1939	643098,91	707227,09	1987	642881,47	705621,38	2035	643473,06	704520,76
1892	641832,12	708418,37	1940	643096,47	707154,55	1988	642873,65	705564,47	2036	643493,81	704586,15
1893	641860,01	708409,91	1941	643092,20	707099,83	1989	642872,50	705546,00	2037	643534,95	704623,29
1894	641881,41	708526,91	1942	643091,61	707092,47	1990	642872,13	705520,09	2038	643554,11	704678,67
1895	641895,62	708605,21	1943	643091,61	707088,67	1991	642870,12	705374,46	2039	643589,31	704700,62
1896	641930,60	708596,67	1944	643091,53	707064,91	1992	642871,20	705302,69	2040	643727,69	704667,23
1897	641996,80	708580,25	1945	643093,36	707040,33	1993	642871,26	705264,38	2041	643855,66	704526,76
1898	642054,79	708566,11	1946	643096,50	707013,65	1994	642861,98	705186,35	2042	643879,32	704512,96
1899	642058,82	708583,44	1947	643103,39	706973,32	1995	642859,07	705144,91	2043	643896,76	704465,39
1900	642062,35	708581,31	1948	643116,52	706920,42	1996	642859,37	705125,81	2044	643923,22	704463,02
1901	642192,64	708502,80	1949	643127,91	706886,86	1997	642871,55	705034,09	2045	643957,36	704434,43
1902	642232,11	708531,61	1950	643134,93	706872,91	1998	642910,84	704817,86	2046	643965,17	704427,19
1903	642209,57	708431,09	1951	643139,22	706864,38	1999	642912,91	704806,49	2047	644017,18	704483,52
1904	642185,21	708322,74	1952	643163,00	706825,35	2000	642917,48	704751,06	2048	644021,00	704486,10
1905	642260,37	708253,90	1953	643175,74	706804,72	2001	642921,34	704731,74	2049	644023,08	704488,26
1906	642272,29	708242,98	1954	643189,81	706779,58	2002	642914,51	704649,30	2050	644027,57	704492,93
1907	642332,39	708187,94	1955	643214,93	706728,85	2003	642919,70	704645,22	2051	644049,37	704515,59
1908	642405,83	708120,68	1956	643237,91	706676,58	2004	642924,39	704641,44	2052	644037,88	704565,68
1909	642409,26	708117,54	1957	643246,52	706650,46	2005	642931,69	704635,56	2053	644037,65	704635,51
1910	642483,91	708067,14	1958	643252,54	706623,53	2006	642937,43	704631,03	2054	644053,95	704662,87
1911	642484,03	708067,18	1959	643254,56	706604,41	2007	642942,89	704626,72	2055	644062,79	704741,10
1912	642509,84	708051,15	1960	643251,63	706548,00	2008	642948,34	704622,42	2056	644133,06	704763,25
1913	642566,47	708010,47	1961	643248,02	706532,47	2009	642954,09	704617,89	2057	644104,88	704837,84
1914	642526,82	707916,39	1962	643243,75	706526,78	2010	642958,26	704614,59	2058	644229,96	704857,10
1915	642495,72	707843,85	1963	643239,83	706521,55	2011	642961,93	704611,67	2059	644232,08	704775,05
1916	642536,36	707846,61	1964	643192,77	706459,48	2012	642967,68	704607,15	2060	644279,99	704780,49
1917	642634,34	707796,42	1965	643165,30	706423,79	2013	642973,22	704602,79	2061	644265,53	704699,59
1918	642662,47	707828,60	1966	643141,96	706392,06	2014	642978,73	704598,47	2062	644274,24	704698,82
1919	642727,70	707809,04	1967	643115,61	706358,32	2015	642984,51	704593,93	2063	644371,16	704690,35
1920	642753,89	707798,23	1968	643103,93	706342,90	2016	642986,96	704592,70	2064	644373,96	704700,73
1921	642688,31	707653,95	1969	643087,98	706321,84	2017	642997,63	704587,52	2065	644386,94	704736,13
1922	642688,28	707653,86	1970	643079,13	706310,07	2018	643072,17	704560,83	2066	644396,23	704754,44
1923	642691,83	707652,38	1971	643060,22	706284,54	2019	643105,96	704540,85	2067	644409,89	704773,14
1924	642791,05	707611,00	1972	643015,81	706217,66	2020	643155,03	704489,49	2068	644426,13	704793,73
1925	642861,87	707587,86	1973	643007,29	706202,92	2021	643210,48	704413,61	2069	644442,44	704814,32
1926	642991,87	707569,04	1974	642998,64	706187,97	2022	643257,92	704336,51	2070	644454,67	704831,22
1927	643005,56	707566,86	1975	642986,79	706163,71	2023	643359,51	704177,28	2071	644509,15	704899,79
1928	643012,43	707536,88	1976	642974,70	706130,82	2024	643354,52	704175,69	2072	644538,70	704933,47
1929	643015,83	707526,97	1977	642965,65	706100,66	2025	643410,00	704095,47	2073	644566,79	704968,95
1930	643020,85	707518,09	1978	642952,56	706053,35	2026	643415,63	704097,48	2074	644640,93	705058,12
1931	643048,70	707494,99	1979	642950,43	706043,06	2027	643546,76	704144,02	2075	644659,60	705075,33
1932	643063,05	707478,51	1980	642943,29	705995,52	2028	643608,64	704177,98	2076	644674,78	705089,56
1933	643069,54	707462,88	1981	642938,43	705957,94	2029	643614,62	704181,84	2077	644740,73	705163,64
1934	643081,17	707425,93	1982	642927,43	705865,20	2030	643613,75	704255,63	2078	644792,19	705221,48
1935	643088,35	707397,24	1983	642924,10	705840,43	2031	643608,75	704272,53	2079	644821,06	705253,93
1936	643096,05	707358,30	1984	642917,40	705792,12	2032	643576,12	704300,23	2080	644861,10	705299,25
1937	643097,71	707334,66	1985	642899,77	705721,42	2033	643502,04	704346,06	2081	644869,10	705307,74
1938	643098,95	707266,24	1986	642897,84	705715,82	2034	643541,17	704458,59	2082	644871,38	705309,98

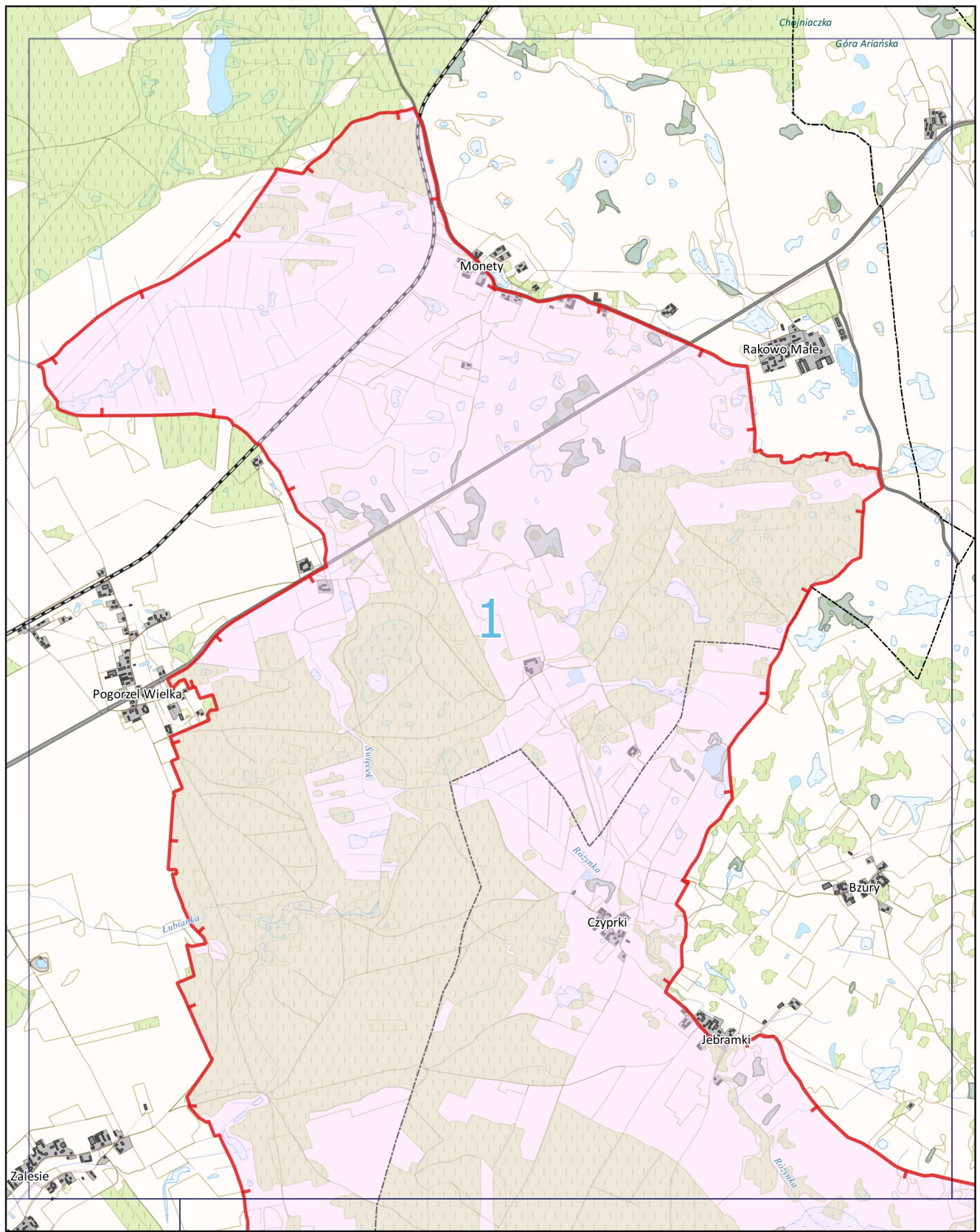
2083	644907,92	705346,09	2131	645057,71	706821,85	2179	646183,70	706495,65	2227	648041,28	706309,07
2084	644980,18	705414,06	2132	645065,20	706835,14	2180	646207,19	706461,06	2228	648068,32	706314,16
2085	645085,53	705516,65	2133	645074,51	706851,68	2181	646229,03	706465,78	2229	648137,55	706327,20
2086	645087,30	705518,26	2134	645067,07	706893,97	2182	646232,22	706430,33	2230	648140,35	706319,87
2087	645090,01	705520,82	2135	645069,74	706901,66	2183	646236,70	706380,54	2231	648248,60	706340,85
2088	645172,65	705598,73	2136	645070,31	706903,66	2184	646306,57	706390,11	2232	648309,00	706367,28
2089	645190,32	705615,71	2137	645078,05	706915,60	2185	646349,81	706378,87	2233	648363,12	706382,88
2090	645212,78	705633,37	2138	645107,48	706888,61	2186	646430,68	706327,63	2234	648429,69	706317,05
2091	645223,76	705639,68	2139	645121,26	706856,74	2187	646407,58	706255,73	2235	648528,66	706288,97
2092	645232,44	705645,10	2140	645127,66	706819,34	2188	646504,05	706228,79	2236	648605,46	706246,16
2093	645245,27	705651,10	2141	645131,70	706795,74	2189	646505,95	706219,66	2237	648645,37	706263,38
2094	645262,01	705658,01	2142	645145,13	706721,81	2190	646528,14	706112,88	2238	648736,54	706280,76
2095	645286,62	705666,47	2143	645153,86	706697,56	2191	646545,48	706114,70	2239	648757,28	706334,42
2096	645378,93	705689,17	2144	645147,75	706692,50	2192	646545,49	706114,70	2240	648812,36	706388,30
2097	645438,49	705703,92	2145	645147,39	706682,51	2193	646543,74	706043,44	2241	648828,42	706428,67
2098	645481,76	705714,54	2146	645145,24	706622,53	2194	646558,29	705990,83	2242	648984,02	706442,91
2099	645470,62	705773,77	2147	645143,90	706586,76	2195	646572,31	705972,33	2243	648989,86	706443,46
2100	645407,55	705830,62	2148	645139,64	706456,47	2196	646601,45	705986,20	2244	649061,51	706450,02
2101	645269,20	705841,43	2149	645139,65	706456,46	2197	646618,28	706019,21	2245	649062,83	706437,65
2102	645227,93	705844,30	2150	645157,35	706445,26	2198	646619,97	706048,71	2246	649081,07	706267,35
2103	645085,45	705870,34	2151	645203,11	706450,49	2199	646651,55	706080,34	2247	649103,15	706135,17
2104	644934,06	705898,49	2152	645242,64	706501,81	2200	646656,69	706086,97	2248	649256,14	706156,29
2105	644934,08	705900,66	2153	645242,64	706501,81	2201	646656,69	706086,97	2249	649294,06	705965,32
2106	644934,72	705983,24	2154	645248,04	706676,73	2202	646657,69	706098,13	2250	649462,83	705990,27
2107	644934,95	706012,80	2155	645248,17	706681,11	2203	646669,75	706097,01	2251	649640,70	706015,87
2108	644936,62	706082,19	2156	645284,62	706663,10	2204	646743,76	706090,10	2252	649817,64	706042,27
2109	644976,28	706065,84	2157	645341,79	706704,31	2205	646807,96	706084,12	2253	649832,25	705882,37
2110	644988,24	706158,41	2158	645381,87	706702,87	2206	646976,89	706068,07	2254	649848,17	705710,67
2111	644988,63	706161,43	2159	645386,27	706767,81	2207	646980,07	706098,86	2255	649855,11	705632,10
2112	644989,02	706164,46	2160	645491,44	706784,81	2208	646987,46	706098,96	2256	649861,68	705557,66
2113	645000,71	706254,83	2161	645611,57	706804,32	2209	646990,14	706099,01	2257	649893,52	705559,77
2114	645017,26	706335,71	2162	645675,98	706814,76	2210	647078,27	706100,25	2258	650072,77	705571,72
2115	645018,93	706343,82	2163	645683,50	706832,12	2211	647119,56	706100,84	2259	650157,28	705576,83
2116	645020,42	706351,08	2164	645809,45	706881,18	2212	647125,61	706100,92	2260	650162,98	705577,17
2117	645022,64	706361,95	2165	645830,59	706828,30	2213	647126,76	706100,93	2261	650210,56	705580,04
2118	644959,89	706371,79	2166	645840,44	706835,15	2214	647136,75	706101,18	2262	650351,44	705593,31
2119	644961,96	706408,64	2167	645889,91	706855,08	2215	647177,83	706102,16	2263	650364,47	705730,09
2120	644962,16	706412,16	2168	645894,33	706846,12	2216	647348,98	706106,27	2264	650378,91	705892,39
2121	644963,32	706432,78	2169	645897,20	706847,08	2217	647535,28	706110,14	2265	650380,71	705920,83
2122	644971,72	706581,69	2170	645923,59	706793,46	2218	647696,59	706114,12	2266	650366,66	706061,03
2123	645031,51	706593,30	2171	645979,42	706712,99	2219	647703,79	706114,63	2267	650353,65	706200,61
2124	645039,02	706592,86	2172	645978,43	706620,22	2220	647782,85	706120,32	2268	650342,71	706313,42
2125	645039,02	706592,86	2173	645999,31	706622,24	2221	647839,12	706117,27	2269	650342,42	706316,42
2126	645047,96	706648,53	2174	646058,92	706653,85	2222	647960,24	706120,33	2270	650339,38	706347,80
2127	645023,83	706686,39	2175	646069,04	706651,24	2223	648013,08	706122,86	2271	650326,49	706500,07
2128	645023,15	706703,86	2176	646074,59	706557,83	2224	648045,75	706173,44	2272	650317,67	706585,73
2129	645012,45	706760,07	2177	646120,49	706556,37	2225	648027,85	706239,24	2273	650314,74	706589,39
2130	645025,05	706800,14	2178	646185,25	706553,92	2226	648051,13	706274,60	2274	650313,95	706590,38

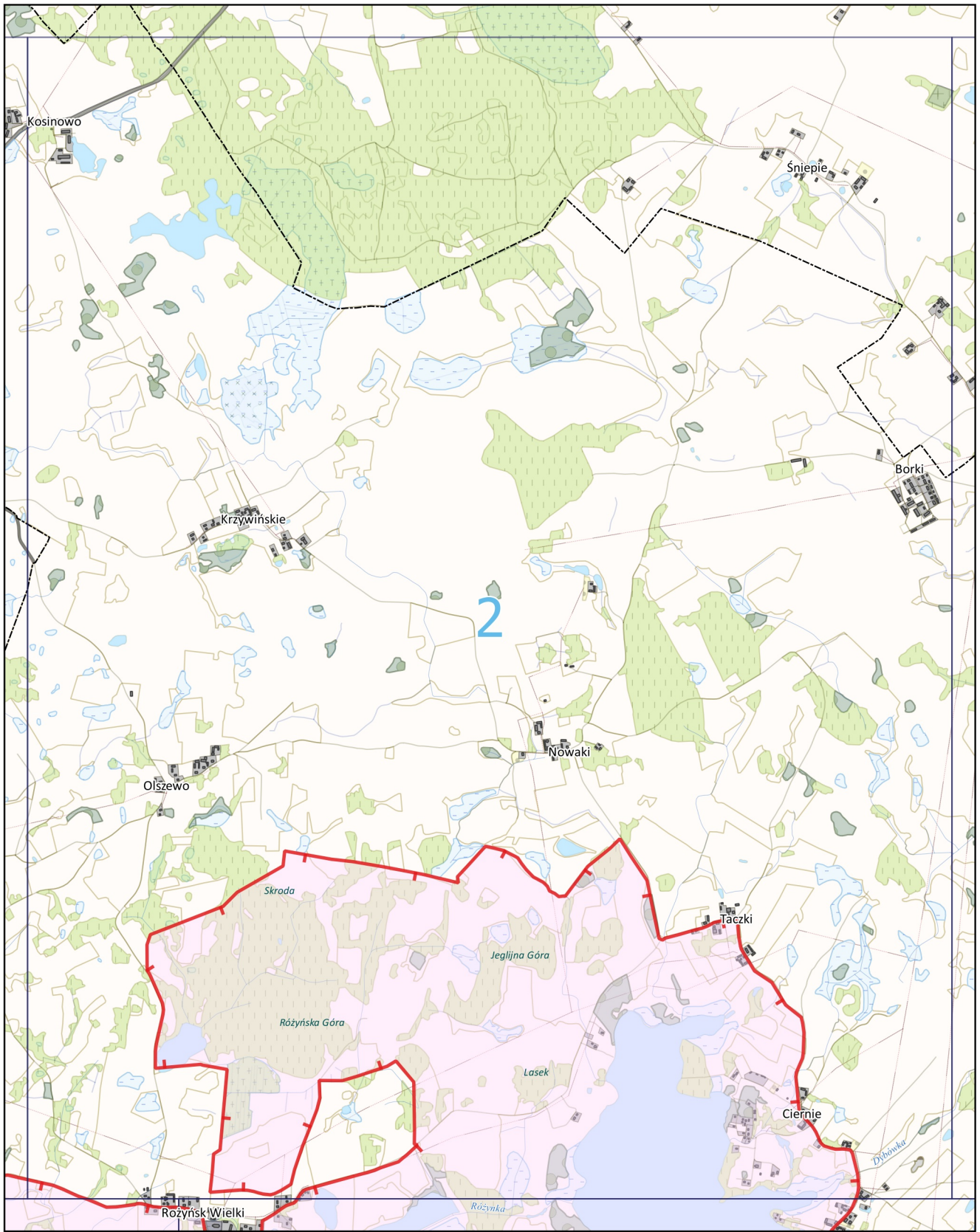
2275	650312,93	706591,67	2323	648308,21	708234,73	2371	647237,43	709266,11	2419	647674,36	709520,28
2276	650197,85	706735,89	2324	648296,44	708264,51	2372	647211,79	709359,68	2420	647685,80	709527,14
2277	650107,13	706849,65	2325	648274,78	708327,65	2373	647194,07	709425,06	2421	647693,51	709531,94
2278	650084,83	706877,63	2326	648265,63	708379,03	2374	647184,70	709452,55	2422	647702,83	709538,41
2279	650010,30	706985,40	2327	648253,33	708385,56	2375	647176,08	709472,87	2423	647711,27	709545,01
2280	649949,56	707072,82	2328	648231,39	708448,04	2376	647164,78	709494,47	2424	647717,75	709550,11
2281	649887,20	707140,15	2329	648225,00	708492,57	2377	647161,38	709499,64	2425	647722,94	709555,16
2282	649817,57	707214,98	2330	648230,01	708542,24	2378	647150,76	709515,83	2426	647733,14	709566,84
2283	649809,37	707223,78	2331	648203,45	708548,22	2379	647086,60	709605,35	2427	647740,17	709575,77
2284	649752,66	707295,62	2332	648179,11	708553,71	2380	647112,72	709594,64	2428	647748,91	709586,98
2285	649700,04	707362,26	2333	648177,06	708574,78	2381	647188,20	709564,11	2429	647773,28	709623,98
2286	649643,19	707434,27	2334	648129,93	708571,25	2382	647189,10	709561,69	2430	647777,02	709628,72
2287	649500,78	707298,95	2335	648126,07	708584,40	2383	647189,20	709561,63	2431	647779,96	709631,54
2288	649453,62	707350,66	2336	648092,20	708583,67	2384	647195,64	709557,86	2432	647783,89	709634,37
2289	649436,38	707369,56	2337	648060,98	708584,47	2385	647206,00	709553,70	2433	647773,28	709705,16
2290	649412,98	707408,66	2338	647976,01	708584,06	2386	647227,98	709547,10	2434	647805,69	709707,49
2291	649388,25	707450,03	2339	647954,42	708586,94	2387	647236,11	709545,28	2435	647775,97	709770,45
2292	649386,39	707484,96	2340	647945,17	708604,42	2388	647244,42	709543,82	2436	647844,83	709789,58
2293	649381,36	707579,81	2341	647942,67	708608,35	2389	647253,95	709542,60	2437	647804,05	709868,03
2294	649381,39	707598,50	2342	647939,80	708612,85	2390	647269,19	709540,46	2438	647877,97	709879,14
2295	649489,64	707702,43	2343	647926,91	708627,42	2391	647279,33	709538,36	2439	647887,09	709880,61
2296	649461,76	707754,03	2344	647916,96	708638,61	2392	647288,46	709536,09	2440	648011,88	709899,70
2297	649416,25	707731,87	2345	647905,33	708648,50	2393	647318,30	709528,86	2441	648179,80	709930,21
2298	649390,20	707746,14	2346	647890,51	708659,93	2394	647348,71	709522,18	2442	648197,27	709933,39
2299	649377,21	707733,60	2347	647877,24	708666,08	2395	647378,25	709515,54	2443	648348,36	709960,14
2300	649379,36	707689,13	2348	647860,49	708674,82	2396	647390,85	709513,26	2444	648378,64	709965,68
2301	649334,66	707712,41	2349	647839,95	708682,93	2397	647406,14	709510,63	2445	648368,05	710128,83
2302	649322,87	707692,75	2350	647799,82	708694,50	2398	647412,26	709509,81	2446	648451,19	710138,64
2303	649290,97	707634,29	2351	647773,17	708703,17	2399	647417,10	709508,35	2447	648470,98	710163,92
2304	649289,54	707631,66	2352	647577,35	708771,13	2400	647422,58	709506,62	2448	648447,49	710192,65
2305	649197,15	707683,63	2353	647499,50	708797,94	2401	647433,88	709502,44	2449	648437,62	710193,09
2306	649120,29	707552,75	2354	647469,61	708808,20	2402	647444,29	709498,97	2450	648410,91	710200,51
2307	649081,56	707458,52	2355	647443,57	708817,31	2403	647463,23	709494,34	2451	648417,12	710234,51
2308	648966,71	707512,55	2356	647430,14	708823,01	2404	647471,17	709493,15	2452	648395,07	710248,73
2309	648860,31	707452,54	2357	647408,77	708835,71	2405	647479,08	709492,97	2453	648342,12	710212,12
2310	648844,52	707463,30	2358	647387,32	708851,38	2406	647492,87	709494,24	2454	648313,00	710199,87
2311	648710,34	707556,89	2359	647373,96	708863,69	2407	647503,06	709495,51	2455	648281,61	710187,94
2312	648582,30	707643,19	2360	647361,33	708877,35	2408	647513,02	709497,15	2456	648275,25	710207,90
2313	648553,65	707722,79	2361	647340,86	708905,78	2409	647528,18	709499,52	2457	648312,03	710210,61
2314	648551,00	707749,47	2362	647323,45	708945,68	2410	647541,39	709500,97	2458	648377,91	710273,49
2315	648540,69	707853,05	2363	647314,56	708982,46	2411	647561,02	709502,91	2459	648449,45	710317,95
2316	648540,87	707875,33	2364	647300,33	709033,20	2412	647586,79	709505,46	2460	648458,65	710373,79
2317	648516,41	707904,81	2365	647298,03	709039,54	2413	647638,34	709508,71	2461	648495,61	710376,92
2318	648497,15	707956,78	2366	647292,40	709055,44	2414	647646,43	709509,85	2462	648511,80	710366,66
2319	648447,44	708049,14	2367	647280,28	709090,39	2415	647652,15	709510,84	2463	648511,94	710366,68
2320	648433,50	708075,06	2368	647269,66	709135,20	2416	647657,29	709512,05	2464	648607,33	710383,18
2321	648399,49	708083,92	2369	647268,29	709141,00	2417	647663,55	709514,57	2465	648657,55	710342,84
2322	648375,62	708090,01	2370	647262,01	709176,26	2418	647668,28	709517,01	2466	648658,48	710342,24

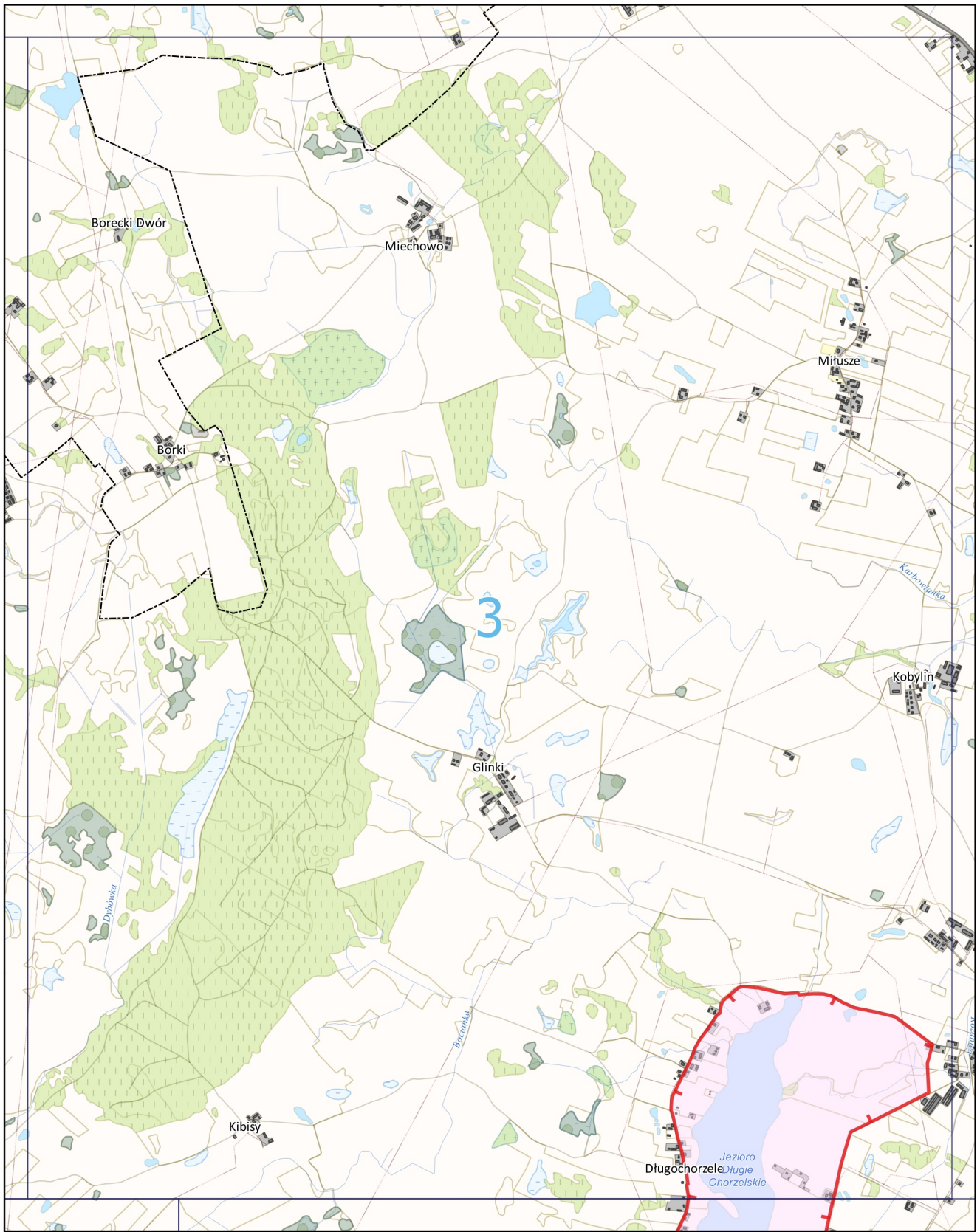
2467	648649,80	710389,39
2468	648657,74	710390,76
2469	648700,88	710445,67
2470	648753,32	710512,42
2471	648764,04	710618,66
2472	648812,41	710674,26
2473	648788,50	710738,83
2474	648777,37	710815,59
2475	648768,53	710864,77
2476	648765,93	710869,38
2477	648740,37	710930,44
2478	648745,73	710932,54
2479	648784,55	710927,68
2480	648855,59	710983,82
2481	648857,71	710987,03
2482	648969,15	711043,82
2483	649065,20	711004,32
2484	649109,28	710985,99
2485	649125,64	710979,26
2486	649130,49	710977,27

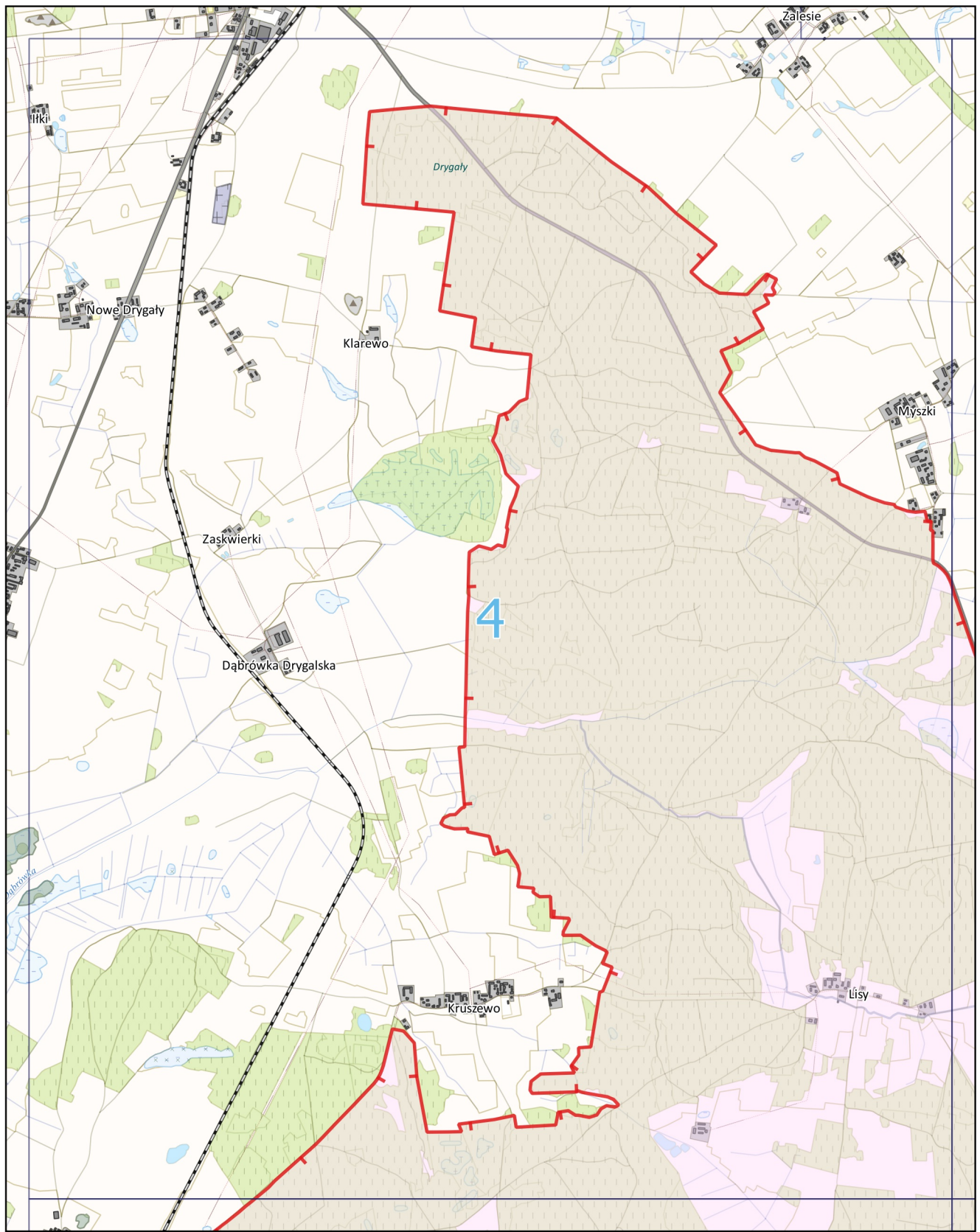
Mapa poglądowa Obszaru Chronionego Krajobrazu Wzgórz Dybowskich

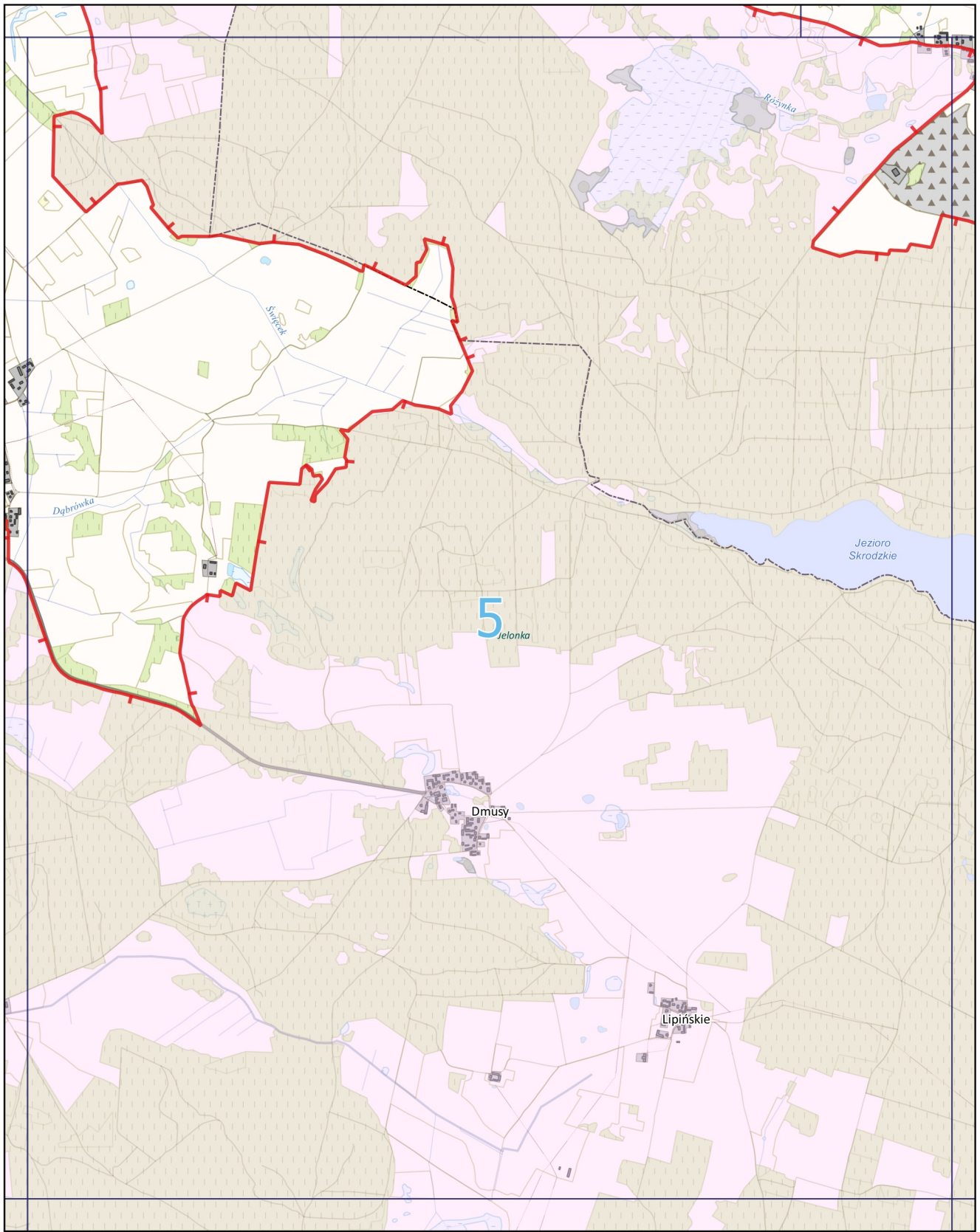




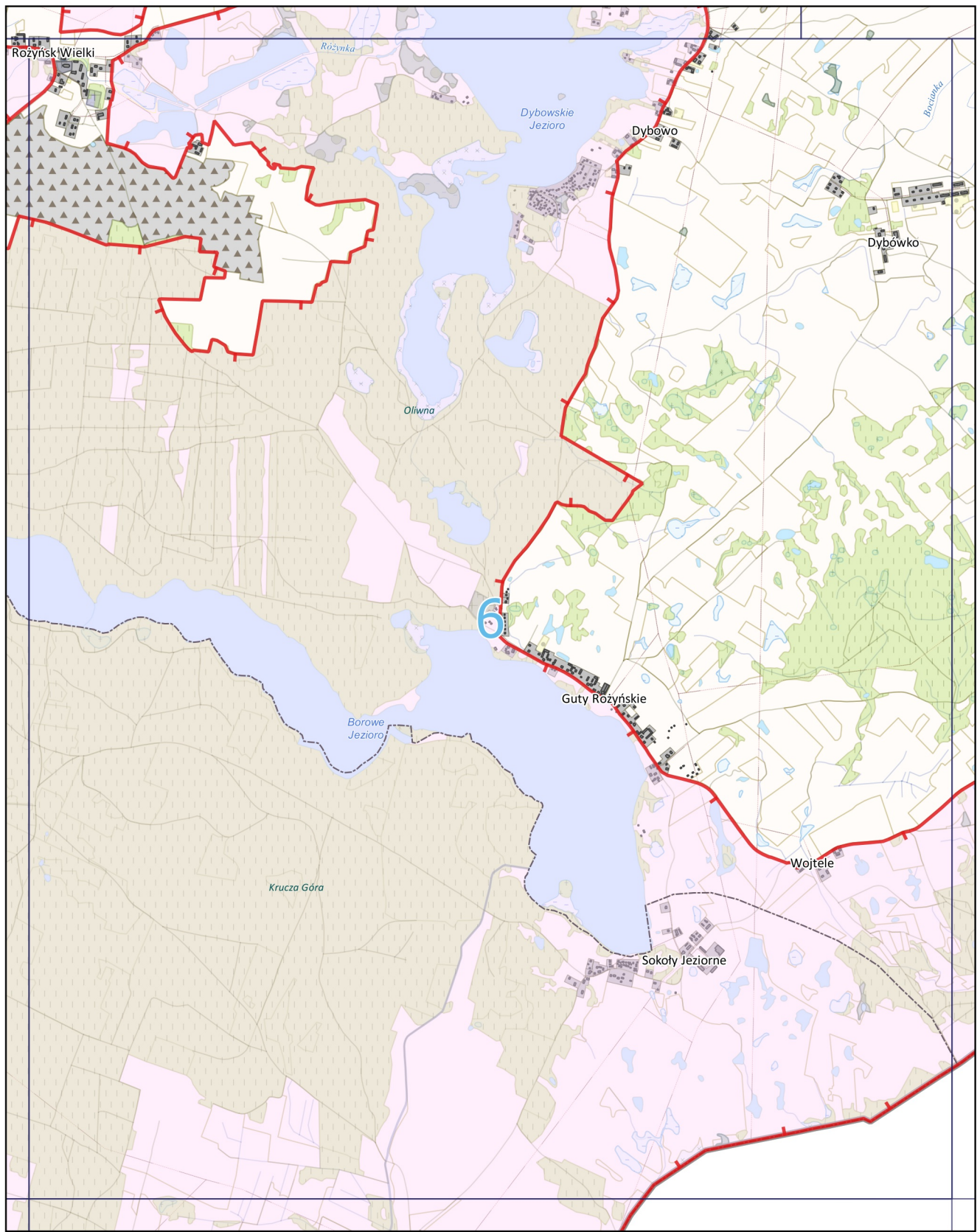


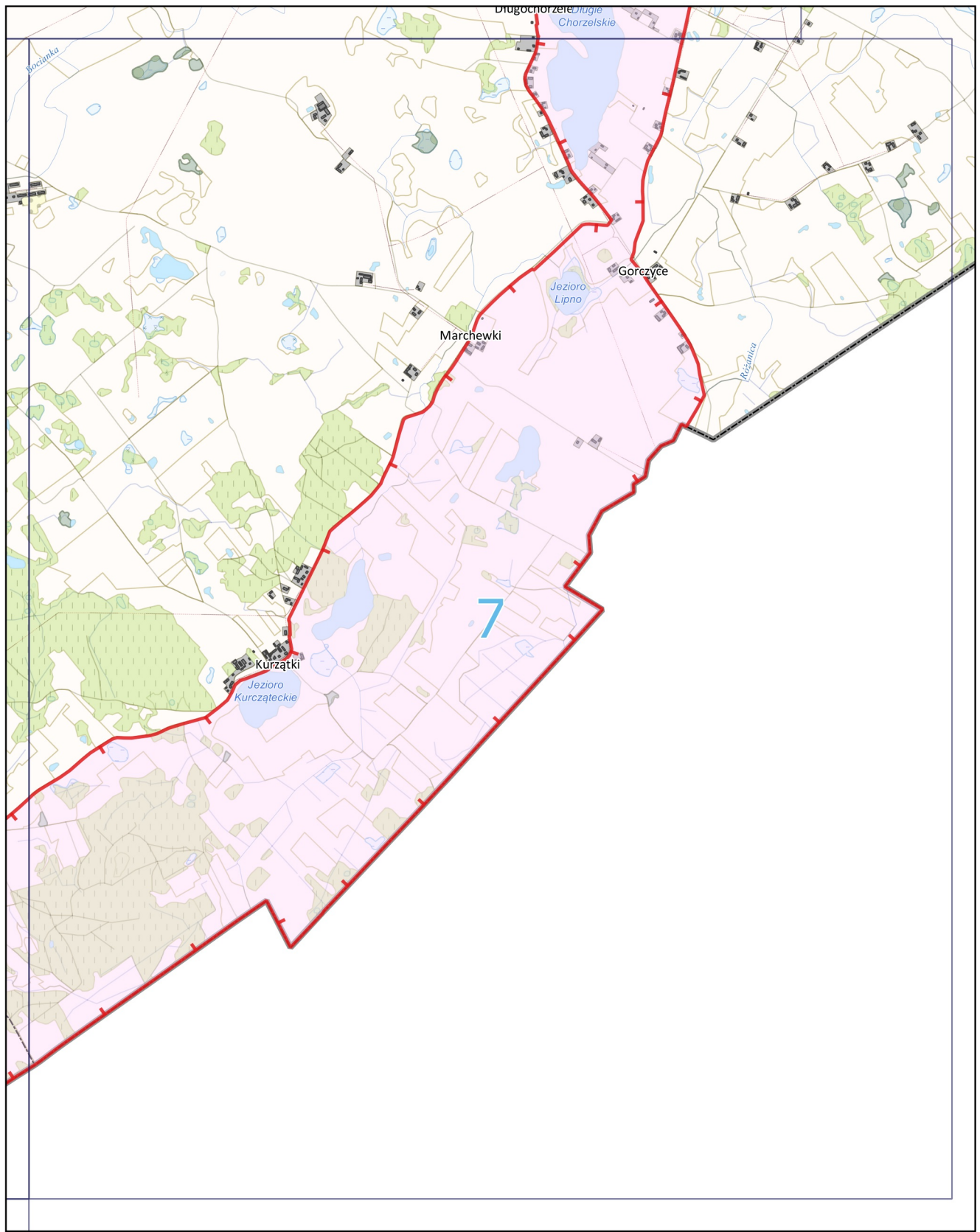


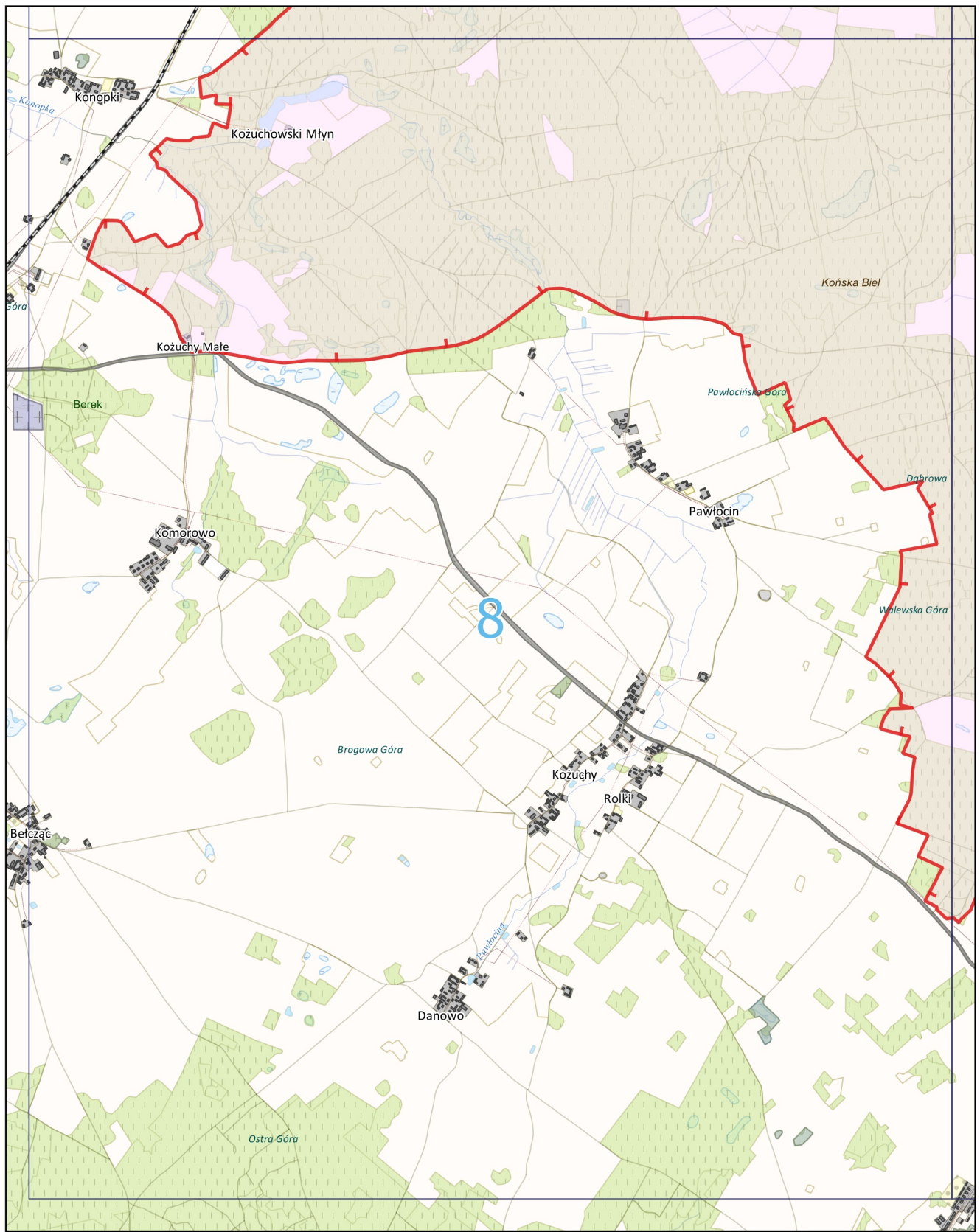


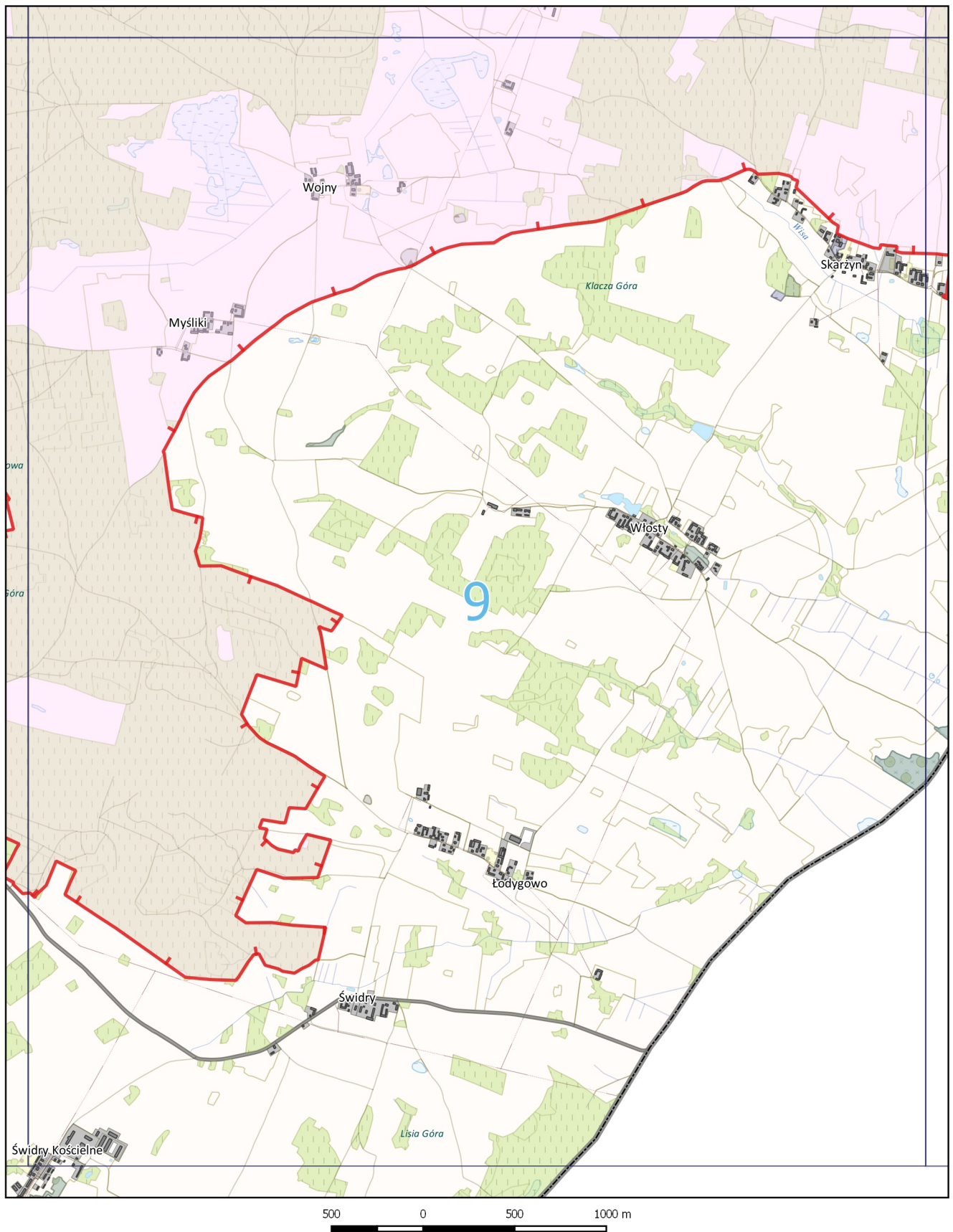


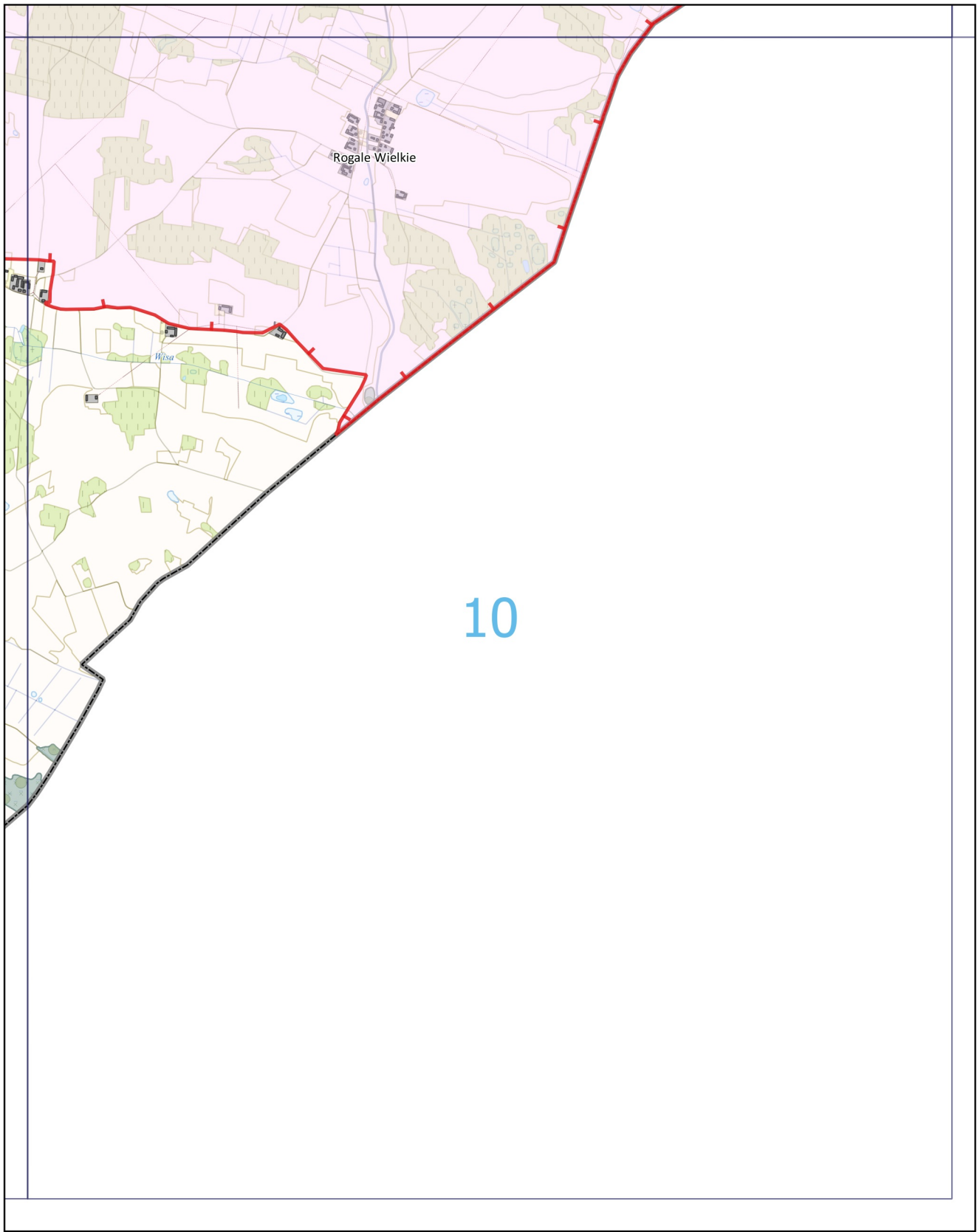
500 0 500 1000 m









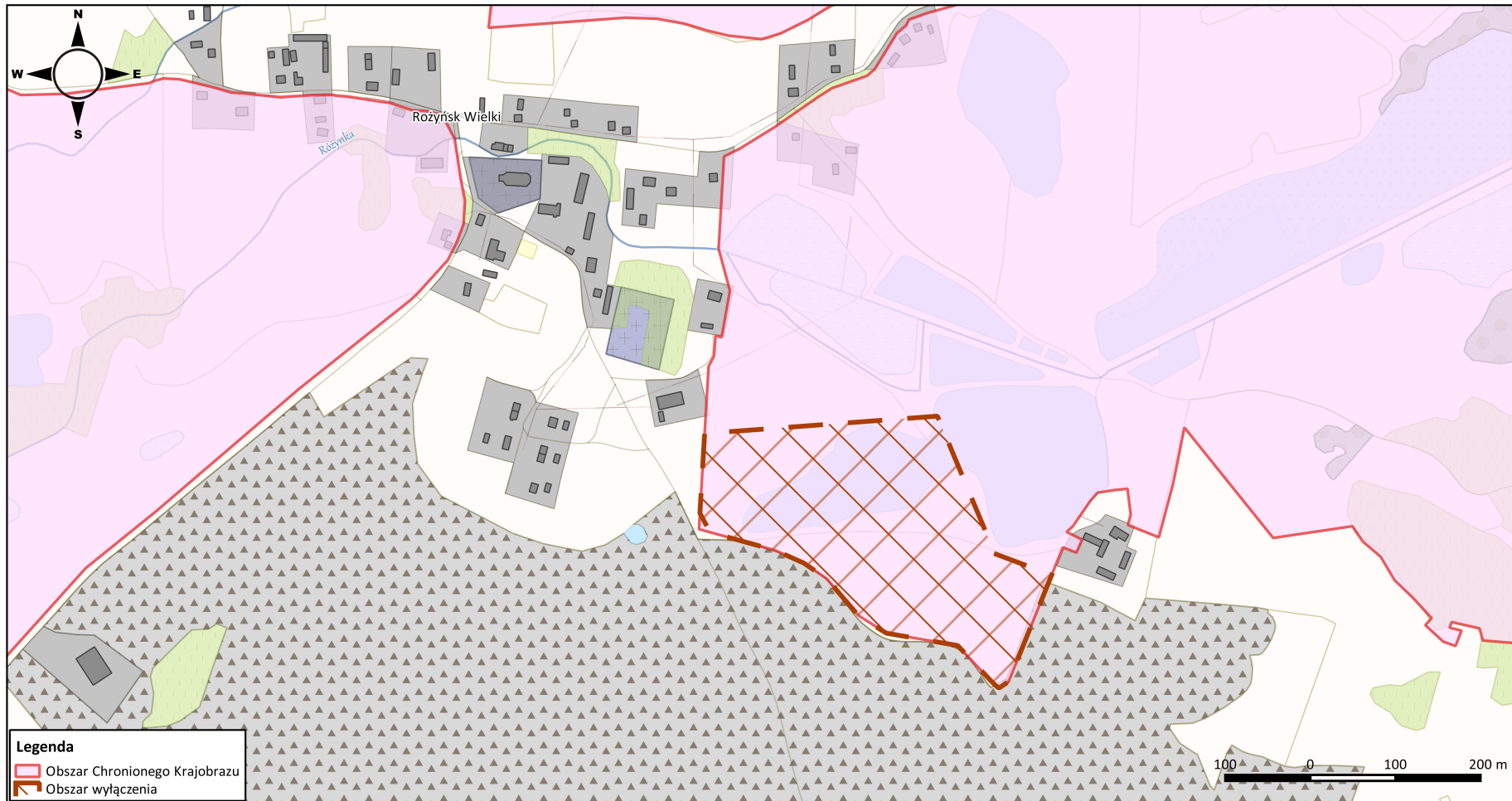


Załącznik Nr 3 do uchwały Nr
Sejmiku Województwa Warmińsko-Mazurskiego
z dnia 2021 r.

**Wykaz współrzędnych punktów załamania granicy w państwowym układzie współrzędnych
prostokątnych płaskich PL-1992 obszaru, na którym nie obowiązują zakazy wskazane
w § 5 ust. 1 pkt 4 i 5**

nr	92_X oś północna	92_Y oś wschodnia
1	650129,69	714413,38
2	650118,84	714408,99
3	650004,31	714362,70
4	649996,81	714351,21
5	650002,18	714344,99
6	650046,85	714302,86
7	650061,37	714219,00
8	650082,18	714186,13
9	650125,30	714149,06
10	650143,70	714122,14
11	650158,83	714088,15
12	650180,00	714011,86
13	650202,44	713999,99
14	650296,03	714005,51
15	650316,45	714279,10
16	650154,71	714346,65
17	650129,69	714413,38

Obszar, na którym nie obowiązują zakazy wskazane w § 5 ust. 1 pkt 4 i 5



Uzasadnienie

Obszar Chronionego Krajobrazu Wzgórz Dybowskich położony jest w południowo-wschodniej części województwa warmińsko-mazurskiego, w powiecie ełckim na terenie gminy Prostki oraz w powiecie piskim na terenie gminy Biała Piska. Powierzchnia całkowita Obszaru Chronionego Krajobrazu wynosi 10 791,70 ha. Większość Obszaru znajduje się w mezoregionie Pojezierza Ełckiego. Zasadniczym elementem określającym krajobraz Obszaru jest pagórkowaty teren. Największe wzniesienia osiągają ponad 200 m n.p.m. Obszar cechuje się małą ilością jezior, jedynie we wschodniej jego części występują jeziora: Dybowskie, Borowe, Skrodzkie oraz Długie Chorzelskie. Duże znaczenie dla atrakcyjności krajobrazowej Obszaru mają również występujące na jego terenie duże kompleksy leśne z małymi zagajnikami, mokradłami i bagnami.

Na podstawie art. 23 ust. 2 ustawy z dnia 16 kwietnia 2004 r. *o ochronie przyrody* (Dz. U. z 2020 r. poz. 55, z późn. zm.) Sejmik Województwa wyznacza obszar chronionego krajobrazu, określa jego nazwę, położenie, sprawującego nadzór, ustalenia dotyczące czynnej ochrony ekosystemów oraz zakazy właściwe dla danego obszaru chronionego krajobrazu lub jego części, wybrane spośród zakazów wymienionych w art. 24 ust. 1, wynikające z potrzeb jego ochrony.

Ze względu na zmianę przepisów ustawy *o ochronie przyrody* na skutek wejścia w życie ustawy z dnia 24 kwietnia 2015 r. *o zmianie niektórych ustaw w związku ze wzmocnieniem narzędzi ochrony krajobrazu* (Dz. U. z 2015 r. poz. 774, z późn. zm.) konieczne było dostosowanie do tych zmian zapisów Rozporządzenia Nr 134 Wojewody Warmińsko-Mazurskiego z dnia 12 listopada 2008 r. *w sprawie Obszaru Chronionego Krajobrazu Wzgórz Dybowskich* (Dz. Urz. Woj. Warm.-Maz. Nr 178, poz. 2616, z późn. zm.). Niniejszy projekt uchwały bazuje na treści wspomnianego Rozporządzenia aktualizując je o zapisy wynikające z obecnego brzmienia ustawy *o ochronie przyrody* (Dz. U. z 2020 r. poz. 55, z późn. zm.).

Załączony projekt Uchwały zawiera również dodatkowe zapisy stanowiące o nowych odstępstwach od zakazów umożliwiające m.in.: budowę nowych obiektów budowlanych w pasie szerokości 100 m od innych niż rzeki cieków naturalnych, budowę ścieżek rowerowych i ciągów pieszych, zagospodarowanie terenów zieleni w granicach administracyjnych miast oraz likwidację zadrzewień śródpolnych, przydrożnych i nadwodnych, na potrzeby wykonalności decyzji o warunkach zabudowy oraz inwestycji ujętych w miejscowych planach zagospodarowania przestrzennego. Ponadto projekt utrzymuje dotychczasową możliwość uzupełnień zabudowy pod warunkiem wyznaczenia nieprzekraczalnej linii zabudowy od brzegów zgodnie z linią występującą na działkach przyległych.

Należy zaznaczyć, że dotychczasowy akt prawny dotyczący Obszaru Chronionego Krajobrazu Wzgórz Dybowskich przedstawia jego zasięg za pomocą opisu przebiegu granic (Załącznik Nr 1) oraz topograficznej mapy sytuacyjnej (Załącznik Nr 2). Wspomniana mapa została opracowana w małej skali uniemożliwiającej szczegółową weryfikację granic zarówno w terenie, jak i na mapach ewidencyjnych oraz zawiera nieaktualne na moment powoływania OChK i obecny oznaczenie granic gmin. Dodatkowym utrudnieniem w ustaleniu zasięgu Obszaru są występujące między ww. załącznikami rozbieżności uniemożliwiające wskazanie w sposób jednoznaczny właściwej granicy a także użyte w opisach sformułowania budzące wątpliwości, odnoszące się do elementów zmiennych, których szczegółowa identyfikacja w terenie jest obecnie niemożliwa. Tak nieprecyzyjne określenie granic Obszaru, wynikające m.in. z ograniczonego dostępu do odpowiednich narzędzi technicznych w okresie jego wyznaczania, w znacznym stopniu utrudnia zarządzanie tą formą ochrony przyrody.

Mając na uwadze powyższe trudności interpretacyjne uznano za konieczne wyznaczenie OChK zgodnie z obowiązującymi standardami. W tym celu przyjęto, że na potrzeby doprecyzowania i jednoznacznego wyznaczenia zasięgu Obszaru jego granica będzie prowadzona w miarę możliwości wzdłuż granic działek lub użytków ewidencyjnych z uwzględnieniem aktualnych na dzień ich wyznaczania granic właściwych miejscowo gmin i oddziałów leśnych. W sytuacji, kiedy opis z Załącznika Nr 1 określa granicę OChK jako drogę uznano ją za element graniczny, nie uwzględniając jej powierzchni w Obszarze.

Po dokonaniu uszczegółowienia granicy Obszaru zmianie uległa jego powierzchnia, która według

obecnych wyliczeń wynosi 10 791,70 ha. Różnica między powierzchnią wskazaną w Rozporządzeniu Nr 134 Wojewody Warmińsko-Mazurskiego z dnia 12 listopada 2008 r. w sprawie *Obszaru Chronionego Krajobrazu Wzgórz Dybowskich* (Dz. Urz. Woj. Warm.-Maz. Nr 178, poz. 2616, z późn. zm.), a powierzchnią obliczoną po ustaleniu dokładnego przebiegu granicy Obszaru wynika ze stopnia szczegółowości wyznaczenia granicy oraz ze zwiększenia dokładności wykonywanych pomiarów, a sam przebieg granicy Obszaru nie uległ zmianie. Mając na uwadze powyższe należy uznać, że ww. różnica nie jest wynikiem zwiększenia powierzchni Obszaru a jest następstwem cyfrowego odwzorowania i doprecyzowania przebiegu jego granicy.

Ponadto Spółka Zakłady Produkcji Kruszyw Rupińscy Sp. j. zawnioskowała o umożliwienie wydobywania kopalin ze złóż Rożyńsk Wielki III i Rożyńsk Wielki IV na działkach ewid. nr: 66/5, 66/7, 66/8, 68/2, 82, 116, 118/1, 118/2, 118/3, 118/4 obręb Rożyńsk Wielki, gmina Prostki. Oceny przedmiotowego terenu dokonał Dyrektor Mazurskiego Parku Krajobrazowego, który w opinii przyrodniczej (wykonanej na podstawie wizji terenowej w dniu 9 maja 2018 r.) podkreślił, iż z uwagi na lokalizację działek o nr ewid.: 116, 118/1, 118/2, 118/3, 118/4 (Rożyńsk Wielki IV) w otoczeniu lasu, niedopuszczalnym jest rozpoczynanie eksploatacji złoża na ww. terenie. Ponadto w bezpośrednim sąsiedztwie potencjalnego wyrobiska znajdują się tereny podmokłe z chronionymi gatunkami roślin i zwierząt. Bliskość terenów podmokłych i dużych zbiorników wodnych może świadczyć o wysokim poziomie wód podpowierzchniowych. Wydobycie kruszywa może się tu przyczynić zarówno do bezpowrotnej degradacji śródleśnych ekosystemów podmokłych, jak i też wpłynąć negatywnie na gospodarkę leśną.

Dyrektor Mazurskiego Parku Krajobrazowego, biorąc pod uwagę lokalizację działek o nr ewid.: 66/5, 66/7, 66/8, 68/2, 82 w sąsiedztwie intensywnie eksploatowanej kopalni żwiru, w swojej opinii stwierdził, że takie umiejscowienie kopalni żwiru może znacznie mniej oddziaływać na krajobraz niż lokalizacja przedmiotowej inwestycji na terenach nieprzekształconych. Inwestycja stanowiłaby wówczas ciągłość eksploatacji wyrobiska i nie wychodziłaby w nowe dotąd nieeksploatowane rejony.

Ponadto dla inwestycji zostało sporządzone przez Pracownię Badań Ekologicznych „Natura” Marek Wierzba opracowanie, w którym autor wskazuje, że obszar planowanej inwestycji (Rożyńsk Wielki III) leży w krajobrazie zawierającym znaczny udział elementów i czynników przestrzennych wprowadzonych w wyniku działalności człowieka (czynny zakład górniczy, staw hodowlany, użytki rolne). Inwestycja na etapie realizacji będzie się wiązała ze zmianami krajobrazu (powstaną wyrobiska, skarpy oraz pozbawione roślinności połacie gruntu), jednakże będzie ona stanowiła poszerzenie aktualnie istniejącego zakładu górniczego. Rekultywacja wyrobisk zniweluje skutki działalności górniczej i umożliwi dotychczasowe użytkowanie terenu opracowania.

Dodatkowo na zlecenie Spółki została opracowana przez Firmę Usługową Jolanta Jasieniecka "Opinia hydrogeologiczna złoża Rożyńsk Wielki III (obszar dotychczas nieeksploatowany) gm. Prostki, pow. Ełcki". Autor ww. opracowania podkreślił, że na przedmiotowej części złoża występuje obniżenie terenu, które jest wypełniane wodą ze stawów rybnych zasilanych z Jeziora Dybowskiego za pośrednictwem rzeki Różyńki. Obniżenie w zasięgu udokumentowanego złoża zalewane jest okresowo w zależności od stanów wody w Jeziorze Dybowskim. Obecnie teren ten jest podmokły ale bez lustra wody. Zgodnie z zaleceniem wyrażonym w opinii hydrogeologicznej, aby umożliwić wydobycie kruszywa z omawianej części złoża z zabezpieczeniem możliwości wywierania wpływu na zbiorniki wodne i tereny podmokłe znajdujące się w sąsiedztwie, zostanie wybudowana grobla o szerokości minimum 50 m i rzędnej korony min. 148 m n.p.m. Przegroda ta zabezpieczy i umożliwi eksploatację złoża, która będzie się odbywać dwoma piętrami: suchym i zawodnionym. Eksploatacja złoża piętrzem zawodnionym spowoduje powstanie sztucznego zbiornika, który będzie stanowił strefę drenażową dla niewielkiego obszaru wokół zbiornika. Po eksploatacji zwierciadło wody w zbiorniku zrówna się z poziomem wód gruntowych wokół zbiornika. Powstały zbiornik po eksploatacji i po ostatecznym ukształtowaniu brzegów, stoków i głębokości misy przewidziany jest do pozostawienia z przeznaczeniem do użytkowania stawowego. Utrzymany zatem zostanie dotychczasowy charakter użytkowania terenu, będzie to teren rolniczy ze stawem rybnym. W perspektywie kilku lat w wyniku sukcesji roślinności wodnej i szuwarowej w obrębie misy i brzegów stawu oraz zagospodarowaniu i uformowaniu się roślinności murawowej w jego otoczeniu zostaną odtworzone warunki przyrodniczo-krajobrazowe w tym terenie.

Jednocześnie mając na uwadze lokalizację ww. złoża należy podkreślić, że jego eksploatacja możliwa jest wyłącznie w sposób zgodny z zapisami niniejszej uchwały, według której na przedmiotowym terenie zabrania się dokonywania zmian stosunków wodnych, jeżeli służą innym celom niż ochrona przyrody lub zrównoważone wykorzystanie użytków rolnych i leśnych oraz racjonalna gospodarka wodna lub rybacka.

Należy podkreślić, że przedmiotowy teren nie przedstawia sobą większej wartości przyrodniczej a jego walory krajobrazowe są niskie. Analizowany teren (7,12 ha) znajduje się w bezpośrednim sąsiedztwie istniejącego wyrobiska żwirowni, funkcjonującej w oparciu o złoża Rożyńsk Wielki III o powierzchni ok. 73 ha oraz Rożyńsk Wielki I o powierzchni ok. 50 ha, w konsekwencji czego jest jednym z najmniej atrakcyjnych miejsc w okolicy. Ze względu na niewielką skalę inwestycji realizacja przedsięwzięcia nie spowoduje znaczącej zmiany w krajobrazie, a po przeprowadzonych zabiegach rekultywacyjnych teren zachowa dotychczasowy charakter. Ponadto uwzględniając ciągle zmniejszanie się zasobów złóż kopalin na skutek wydobywania oraz wpływ uwarunkowań środowiskowych, gospodarczych i społecznych ważne jest racjonalne gospodarowanie pozostałą bazą zasobową. Wskazane jest, aby planowane działania w zakresie pozyskania złóż uwzględniały przede wszystkim wydobywanie z trenów już przekształconych. Taka strategia pozwoli na ochronę najcenniejszych fragmentów obszarów chronionych, niedotkniętych dotąd działalnością człowieka.

W tym stanie rzeczy uzasadnione jest podjęcie uchwały na mocy której dla terenu na działkach o numerach ewidencyjnych: 66/8, 68/2 oraz 66/7 w gminie Prostki, obręb Rożyńsk Wielki, którego położenie w postaci wykazu współrzędnych punktów załamania granicy w układzie współrzędnych prostokątnych płaskich PL-1992 określono w Załączniku Nr 3 oraz przedstawiono w formie graficznej w Załączniku nr 4 wyłączone zostaną zakazy: *wydobywania do celów gospodarczych skał, w tym torfu, oraz skamieniałości, w tym kopalnych szczątków roślin i zwierząt, a także mineralów i bursztynu oraz wykonywania prac ziemnych trwale zniekształcających rzeźbę terenu, z wyjątkiem prac związanych z zabezpieczeniem przeciwsztormowym, przeciwpowodziowym lub przeciwsuwiskowym lub utrzymaniem, budową, odbudową, naprawą lub remontem urządzeń wodnych.* Należy podkreślić, że działki o numerach ewidencyjnych 66/5 i 82 znajdują się poza granicą OChK Wzgórz Dybowski.

Treść uchwały, w tym załącznika graficznego, została opracowana w porozumieniu z przedstawicielami Regionalnej Dyrekcji Ochrony Środowiska w Olsztynie w sposób, który zapewni ochronę wyróżniających się krajobrazów o zróżnicowanych ekosystemach oraz zrównoważony rozwój województwa.

Projekt uchwały Sejmiku Województwa Warmińsko-Mazurskiego zgodnie z art. 23 ust. 3 ustawy z dnia 16 kwietnia 2004 r. *o ochronie przyrody* (Dz. U. z 2020 r. poz. 55, z późn. zm.) wymaga uzgodnienia z Regionalnym Dyrektorem Ochrony Środowiska w Olsztynie oraz z właściwymi miejscowo radami gmin.