

Zielona Góra 2 września 2016 r.

Pan
Marszałek Gustaw Marek Brzezina

Do: Urzędu Marszałkowskiego
ul. Emilii Plater 1
10-562 Olsztyn

- Składam petycję w formie apelu do władz województwa warmińsko – mazurskiego.
- Wnoszę o przekazanie kopii petycji wszystkim radnym sejmiku województwa.
- Wnoszę o udzielenie odpowiedzi na petycję w przewidzianym ustawowo terminie i godnie z ustawą- wnoszę o zamieszczenie jej w BIP wraz z załącznikiem. Wnoszę o udzielenie odpowiedzi w formie tekstu w treści listu email lub w pliku edytowalnym przesłanym na adres brzezina@um.warmiamazury.pl e-melem jego publikacji w prasie specjalistycznej i lokalnej.

TREŚĆ PETYCJI

W województwie warmińsko- mazurskim uruchomiono już jeden port lotniczy- przed 20 laty uruchomiono letnie sezonowe połączenie Warszawa- Szczytno Szymany wraz z lotami sezonowymi do miast niemieckich, a z początkiem roku ponownie uruchomiono ten port lotniczy po przebudowie pasa startowego.

Niemniej, region wielkości kraju Irlandia posiada tylko jedno lotnisko z długim pasem startowym. Jest to niebezpieczne- w przypadku np. konfliktu zbrojnego z sąsiadującą z województwem Rosją tylko jedno lotnisko jest niewystarczające. Wnoszę o naprawę zniszczonego pasa startowego lotniska w Ornećcu. Pas startowy w Ornećcu w woj. warmińsko- mazurskim ma długość 2000 metrów, i jest utwardzony. Niestety, na środku pasa jest wyrwa. Zachodzi konieczność naprawy pasa startowego na długości 50 metrów, przez co województwo pozyska kolejne lotnisko- drugie lotnisko- z utwardzonym pasem startowym. Lotnisko to ma znaczenie militarne.

Wnoszę o podjęcie starań o ożywienie drugiego lotniska w województwie, początkowo jako lotniska biznesowo- sportowego, obsługującego północną część województwa. Wnoszę o utworzenie oddziału terenowego spółki Warmia- Mazury sp. z o.o. w Ornećcu, który to oddział zarządzałby tym lotniskiem. Wnoszę o wpisanie lotniska w Ornećcu do wykazu lotnisk i lądowisk ULC. Wnoszę o zainstalowanie tam stacji paliw dla samolotów sportowych i turystycznych- bowiem brak stacji paliw wpływa na brak bezpieczeństwa lotniczego w północnej części regionu – przecież o wielkości kraju Irlandia. Brak możliwości tankowania samolotów w północnej części województwa jest groźny dla bezpieczeństwa osób korzystających z transportu lotniczego.

Nakłady na naprawę środkowej części pasa startowego szacuję na około 500 tys. PLN. Nakłady na uruchomienie stacji paliw szacuję na 500 tys. do 1 mln PLN. Nakłady na namalowanie oznakowania poziomego pasa startowego szacuję na 30 tys. PLN. Załączam propozycję rozwoju tego portu lotniczego.

Z poważaniem

dypłomowany ekonomista transportu, wydawca prasy.

W dniu 23 listopada 2015 22:59 użytkownik Adam Fularz napisał:

----- Wiadomość przekazana dalej -----

Od: [redacted] <[redacted]@[redacted].pl>

Data: 3 października 2015 15:40

Temat: Fwd: Apel do władz województwa o odbudowę portu lotniczego Olsztyn- Elbląg w Ornećie jako drugiego portu lotniczego dla regionu

Do: Urząd Miejski w Ornećie <umig@orneta.pl>

Szanowni Państwo,

Jak urząd miejski w Ornećie zapatruje się na projekt odbudowy lotniska pasażerskiego w Ornećie?

Czy można dokonać zmian w planie zagospodarowania przestrzennego?

Czy władze miasta nie są zainteresowane uruchomieniem lotniska jako lotniska general aviation? W regionie nie ma lotnisk, więc to w Ornećie miałyby szansę utrzymać się na rynku,

Czy istnieje szansa wyremontowania pasa startowego, zwłaszcza jego środkowej, zniszczonej części?

Jaka jest opinia władz miasta w kwestii uruchomienia początkowo - lotniska sportowego w Ornećie?

Pozdrawiam,

[redacted] <[redacted]@szorna.pl>

Data: 4 października 2015 11:07

Temat: Apel do władz województwa o odbudowę portu lotniczego Olsztyn- Elbląg w Ornećie jako drugiego portu lotniczego dla regionu

Do: gm@warmia.mazury.pl, Biuro Prasowe <biuroprasowe@warmia.mazury.pl>, Urząd Miejski w Ornećie <umig@orneta.pl>

Apel do władz województwa o odbudowę portu lotniczego Olsztyn- Elbląg w Ornećie jako drugiego portu lotniczego dla regionu

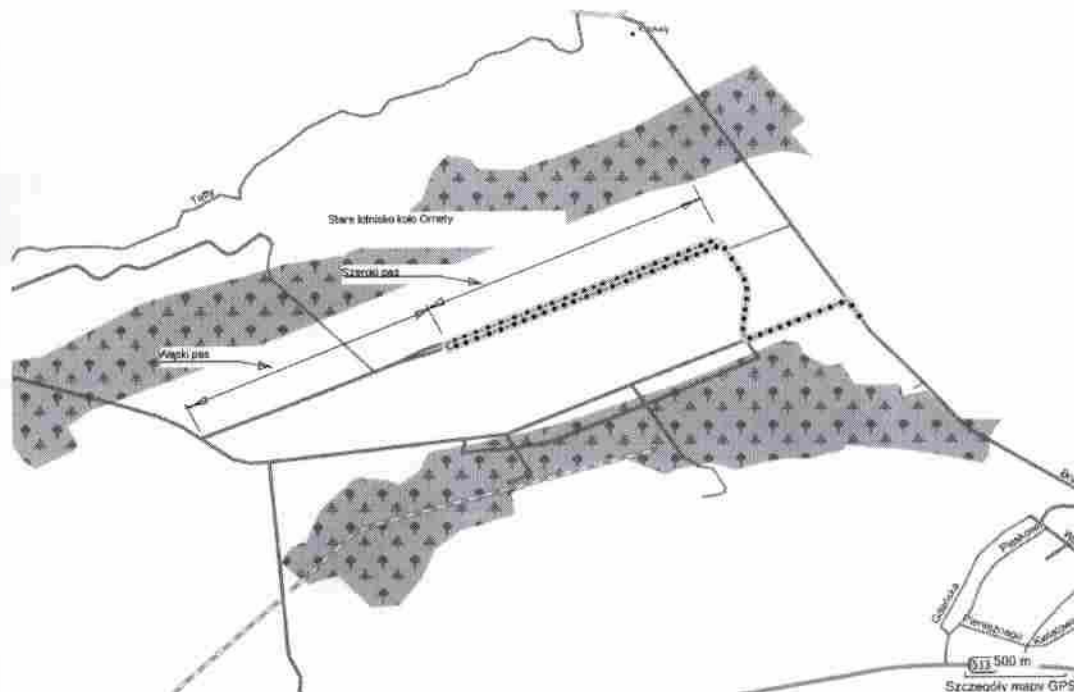
Załącznik: korespondencja z władzami gminy Orneta

Szanowni Państwo,

Prosimy na odpowiedź na poniższy apel- opublikujemy ją jako depeszę prasową.

Treść apelu do władz województwa warmińsko- mazurskiego

W województwie warmińsko- mazurskim, regionie o wielkości Irlandii, działa tylko jeden port lotniczy, który w dodatku od lat znajduje się w budowie. Brakuje zwykłych lotnisk komunikacyjnych typu general aviation. Jednocześnie- od lat marnuje się były powojkowy port lotniczy w Ornećie, na północy województwa.



Mogłoby tutaj powstać lokalne lotnisko general aviation. Już zresztą w przeszłości fani lotnictwa na krótko organizowali tutaj loty samolotów GA. Starty pierwszych maszyn z tego lotniska zostały uwiecznione w serwisie Youtube:

<https://www.youtube.com/watch?v=Uos8IUZbVdk>

Wygląd zarośniętego pasa jest uwieczniony na filmie video:

<https://www.youtube.com/watch?v=tDaO2CQyLX0>

Niestety, pas startowy jest zniszczony. Można te zniszczenia obejrzeć na zdjęciach: <http://wikimapia.org/13688969/pl/Lotnisko-Orneto>

Lotnisko sportowe i general aviation w tak dużym regionie mogłoby się po prostu utrzymać na rynku- z samych opłat lotniskowych. Zarządcą lotniska mogłaby być ta sama spółka lotniskowa która obsługuje już lotnisko Szymany. Spółka Warmia i Mazury po prostu przejęłaby lub podnajęła od dotychczasowego właściciela ten teren i uruchomiłaby port lotniczy general aviation.

O próbach ożywienia lotniska na północny wschód od Olsztyna- w Ornecie, niewiele wiadomo. Jednakże tą lokalizację rozpatrywano w czasie analizowania potencjalnych lokalizacji dla portu lotniczego w regionie.

W pracy autora porównywano lokalizację portu lotniczego w Ornecie z innymi lokalizacjami (por.

<http://www.academia.edu/2530641>

[/Analiza potencjalnych lokalizacji portu lotniczego w wojewodztwie_warmińsko_-_mazurskim\).](#)

Proponuję, by władze regionu warmińsko- mazurskiego przystąpiły do procesu przebudowy portu lotniczego Orneto. Istniejące powojkowe lotnisko byłoby przebudowane do roli lotniska General Aviation.

Samorząd przeznaczyłby środki na naprawę zniszczonej- środkowej części pasa startowego, która została podobno wysadzona. Istniejące lotnisko stałoby się nie tylko miejscem dla miłośników motoryzacji, jak obecnie (por. <https://www.facebook.com/lotniskoorneta>) ale także stałoby się komercyjnym portem pasażerskim dla samolotów

general aviation.

Proponuję także, by władze zdecydowały się na dostosowanie tego lotniska do obsługi pasażerskich lotów krajowych. Powstałby tutaj regionalny port lotniczy Olsztyn- Elbląg w Ornece.

Wydatek na port lotniczy nie jest tak wielkim wydatkiem, by w regionie o tak dużej powierzchni - równej powierzchni np. Irlandii, nie uruchomić drugiego portu lotniczego.

Aby ułatwić jego start na rynku, samorząd mógłby dofinansować linie lotnicze. Już z obecnego portu Szczytno Szymany linie lotnicze Sprintair zamierzały obsługiwać loty krajowe:

"Jedną z nich jest Sprint Air, który - jak wynika z prezentacji, do której dotarł Pasazer.com - mógłby uruchomić loty do Gdańska, Wrocławia, Warszawy i Krakowa lub Katowic."

wg <http://www.pasazer.com/news/27601/szymany,coraz,blizej,startu.html>

Port lotniczy Olsztyn- Ełk w Ornece mógłby ruszyć z podobną siatką połączeń. Skoro w porcie lotniczym Szymany w ogóle pojawili się przewoźnicy lotniczy, pokazuje to że nowe porty lotnicze mają szansę utrzymać się na rynku.

Nowy port lotniczy Olsztyn - Elbląg w Ornece odniesie sukces, jeśli tylko powtórzy lot portu lotniczego Szczytno- Szymany i przyciągnie jakichkolwiek przewoźników.

Ninieszy apel o kolejny port lotniczy na obszarze Warmii nie jest mrzonką- o ile władze regionu przekonają się do pomysłu. Jeśli w porcie lotniczym Szymany udało się przyciągnięcie przewoźników lotniczych, to tym bardziej władze regionu powinny podjąć prace nad powstaniem kolejnego portu, który tak samo mógłby być zarządzany przez spółkę Warmia i Mazury.

Warto zaapelować do władz regionu o potraktowanie tej propozycji z uwagą i o podjęcie prac nad reaktywacją portu pasażerskiego i lotniska general aviation w Ornece.

Opis portu w Ornece

Lotnisko w obrębie Krzykały w Ornece jest byłym lotniskiem wojskowym. Obecnie sporządzony plan zagospodarowania przestrzennego przeznacza teren ten pod farmę wiatrową, uprawy rolne oraz zabudowę siedliskową. Lotnisko posiada pas startowy o wymiarach 2000 m x 30 m z asfaltobetonu, jednak jego środkowa część na długości około 50 m jest wysadzona (http://pl.wikipedia.org/wiki/Polskie_lotniska 23.02.2009 r.)

(...)

Istniejące lotnisko w Ornece stanowi obszar o powierzchni nieprzekraczającej 300 ha. Jak zaznaczono w rozdziale 1.3.2.1 część pasa tego lotniska jest wysadzona, co w przypadku adaptacji do celów użytkowych wiązałoby się z przeprowadzeniem prac ziemnych.

Lotnisko

położone jest na terenach rolnych, nie zachodzi konieczność wyrębu drzewostanu w celu powiększenia jego arealu (rysunek 4.4).

Nie występuje problem lokalizacji dodatkowych usług związanych z funkcjonowaniem lotniska oraz wydłużeniem pasa startowego. Jak wynika z rysunku 4.5 najbliższą zwartą zabudowę stanowią osiedla miejskie Ornezy oddalone od lotniska o ok. 1,6 km.

Rysunek 4.5 Lotnisko w Ornecie wraz z otoczeniem Źródło: <http://geoportal.gov.pl>
10.05.2009 r.

Teren oddalony jest od Olsztyna o ok. 54 km. Uwzględniając zapisy zawarte w Planie zakładające modernizację drogi nr 51 (na odcinku Olsztyn – Dobre Miasto) do parametrów klasy GP można – przy założeniu maksymalnych dostępnych prędkości oraz braku utrudnień

w ruchu pojazdów – wywnioskować, że perspektywiczny czas dojazdu z lotniska do stolicy województwa wyniósłby ok. 40 minut.

Stan obecny infrastruktury drogowej ocenia się jako zły – droga nr 507 z Ornety do Dobrego

Miasta o klasie G stanowi blisko 50% całej trasy, co znacznie wydłuża czas dojazdu. Infrastrukturę kolejową stanowi linia jednotorowa nr 221 relacji Olsztyn Główny – Braniewo, o prędkości maksymalnej 50 km/h.

Według informacji w PKP PLK linia ta będzie modernizowana na odcinku Dobre Miasto – Orneta, termin realizacji to sierpień 2009 r. Analizowany obszar nie leży w strefie ograniczającej zabudowę ze względu na cenne walory przyrodnicze. Teren posiada bardzo dobre warunki dla naturalnego wietrzenia oraz nie leży na trasie przelotu ptaków. Istnieje możliwość przyłączenia do sieci kanalizacyjnej oraz wodociągowej z sieci miejskiej.

Ochrona przed hałasem terenów zamieszkałych wyraża się w oddaleniu lotniska od tych terenów oraz istnieniu zadrzewień tłumiących hałas. Podobnie, jak w przypadku Szyman, lotnisko położone jest korzystnie względem róży wiatrów oraz nie zagraża rozwojowi terenów sąsiadujących. Nie istnieje zagrożenie przeszkodami lotniczymi w strefach podejść

do lądowania oraz powierzchniach ograniczających i ochronnych.

wg

<http://www.academia.edu/2530641>

/Analiza potencjalnych lokalizacji portu lotniczego w województwie warmińsko - mazurskim

----- Wiadomość przekazana dalej -----

Od: **Urząd Miejski w Ornecie** <umig@orneta.pl>

Data: 25 sierpnia 2015 15:11

Temat: Re: pytania prasowe

Do: [redacted] <[redacted].pl>

W z [redacted]

W dniu 2015-08-11 o [redacted] pisał:

Dziękuję za odpowiedź. Czy władze miasta utrzymują, że ze względu na uchwalone przez władze miejskie przepisy, zmiany w szybszym terminie nie są możliwe? Przecież własne wewnętrzne przepisy mogą Państwo zmienić natychmiast. Nie rozumiem, w czym leży problem, poza Państwa przywiązaniem do formalności? Czy plan zag. przestrzennego nie może być zmieniony?

Pozdrawiam,

Adam

W dniu 9 lipca 2015 08:57 użytkownik **Urząd Miejski w Ornecie** <umig@orneta.pl> napisał:

W dniu 2015-07-01 o 21:5

dotyczy: portu lotniczego w Ornecie
- Ukryj cytowany tekst -

Szanowni Państwo,
Jaki jest aktualny status lotniska w Państwa pobliżu? Czy urząd miejski prowadzi działania nad jego odtworzeniem, naprawą? Mógłby powstać port lotniczy Olsztyn Orneta.

W ostatnim okresie uruchomiono port lotniczy w Radomiu. Po okresie długotrwałego oczekiwania znalazł się przewoźnik lotniczy chętny do obsługi połączeń z portu lotniczego. Jest to linia Air Baltic, obsługująca wiele lotnisk w mniejszych miastach i posiadająca doświadczenie w zakresie obsługi lotniczej niewielkich miast i małych portów lotniczych.

Czy władze miasta planują doprowadzenie do przywrócenia obsługi lotów pasażerskich w porcie lotniczym? Jakie są plany władz miasta wobec portu lotniczego? Port w Radomiu uruchomiono tylko dzięki staraniom miejscowych władz. Zakupiono używany terminal portu lotniczego, skompletowano niezbędne wyposażenie, uzyskano certyfikaty i wymagane pozwolenia. Proces ten zajął kilka lat, pochłonął w sumie kilkanaście-kilkadziesiąt mln PLN. Dopiero po częściowej prywatyzacji portu lotniczego pojawili się przewoźnicy pasażerscy.

Jakie są plany Urzędu Miejskiego odnośnie możliwej siatki połączeń? Czy władze miasta planują przekonać władze województwa celem dotowania połączeń pasażerskich do Gdańska czy Krakowa wzorem władz woj. lubuskiego? W tym województwie dopłaca się do przewozów lotniczych na trasie do Warszawy.

25.06.2015

dotyczy: portu lotniczego w Ornecie

l.pl> napisał(a):

Szanowni Państwo,
Jaki jest aktualny status lotniska w Państwa pobliżu? Czy urząd miejski prowadzi działania nad jego odtworzeniem, naprawą? Mógłby powstać port lotniczy Olsztyn Orneta.

W ostatnim okresie uruchomiono port lotniczy w Radomiu. Po okresie długotrwałego oczekiwania znalazł się przewoźnik lotniczy chętny do obsługi połączeń z portu lotniczego. Jest to linia Air Baltic, obsługująca wiele lotnisk w mniejszych miastach i posiadająca doświadczenie w zakresie obsługi lotniczej niewielkich miast i małych portów lotniczych.

Czy władze miasta planują doprowadzenie do przywrócenia obsługi lotów pasażerskich w porcie lotniczym? Jakie są plany władz miasta wobec portu lotniczego? Port w Radomiu uruchomiono tylko dzięki staraniom miejscowych władz. Zakupiono używany terminal portu lotniczego, skompletowano niezbędne wyposażenie, uzyskano certyfikaty i wymagane pozwolenia. Proces ten zajął kilka lat, pochłonął w sumie kilkanaście- kilkadziesiąt mln PLN. Dopiero po częściowej prywatyzacji portu lotniczego pojawili się przewoźnicy pasażerscy.

Jakie są plany Urzędu Miejskiego odnośnie możliwej siatki połączeń? Czy władze miasta planują przekonać władze województwa celem dotowania połączeń pasażerskich do Gdańska czy Krakowa wzorem władz woj. lubuskiego? W tym województwie dopłaca się do przewozów lotniczych na trasie do Warszawy.

3óra

AGENCJA PRASOWA MERKURIUSZ POLSKI- Więści i treści od 3 stycznia 1661

TEKSTY

Każdego dnia Agencja Mercuriusz udostępnia kilka materiałów prasowych ze wszystkich regionów Polski. Dotyczą one najważniejszych wydarzeń w skali kraju, różnych dziedzin życia. Stanowi źródło informacji dla redakcji prasowych.

ZDJĘCIA

Na zamówienie abonenta udostępniamy serwis fotograficzny. Korzystają z niego serwisy internetowe i redakcje prasowe.

WIDEO

Na zamówienie abonenta udostępniamy serwis video. Korzystają z niego stacje telewizyjne.

Góra

AGENCJA PRASOWA MERKURIUSZ POLSKI- Więści i treści od 3 stycznia 1661

TEKSTY

Każdego dnia Agencja Mercuriusz udostępnia kilka materiałów prasowych ze wszystkich regionów Polski. Dotyczą one najważniejszych wydarzeń w skali kraju, różnych dziedzin życia. Stanowi źródło informacji dla redakcji prasowych.

ZDJĘCIA

Na zamówienie abonenta udostępniamy serwis fotograficzny. Korzystają z niego serwisy internetowe i redakcje prasowe.

WIDEO

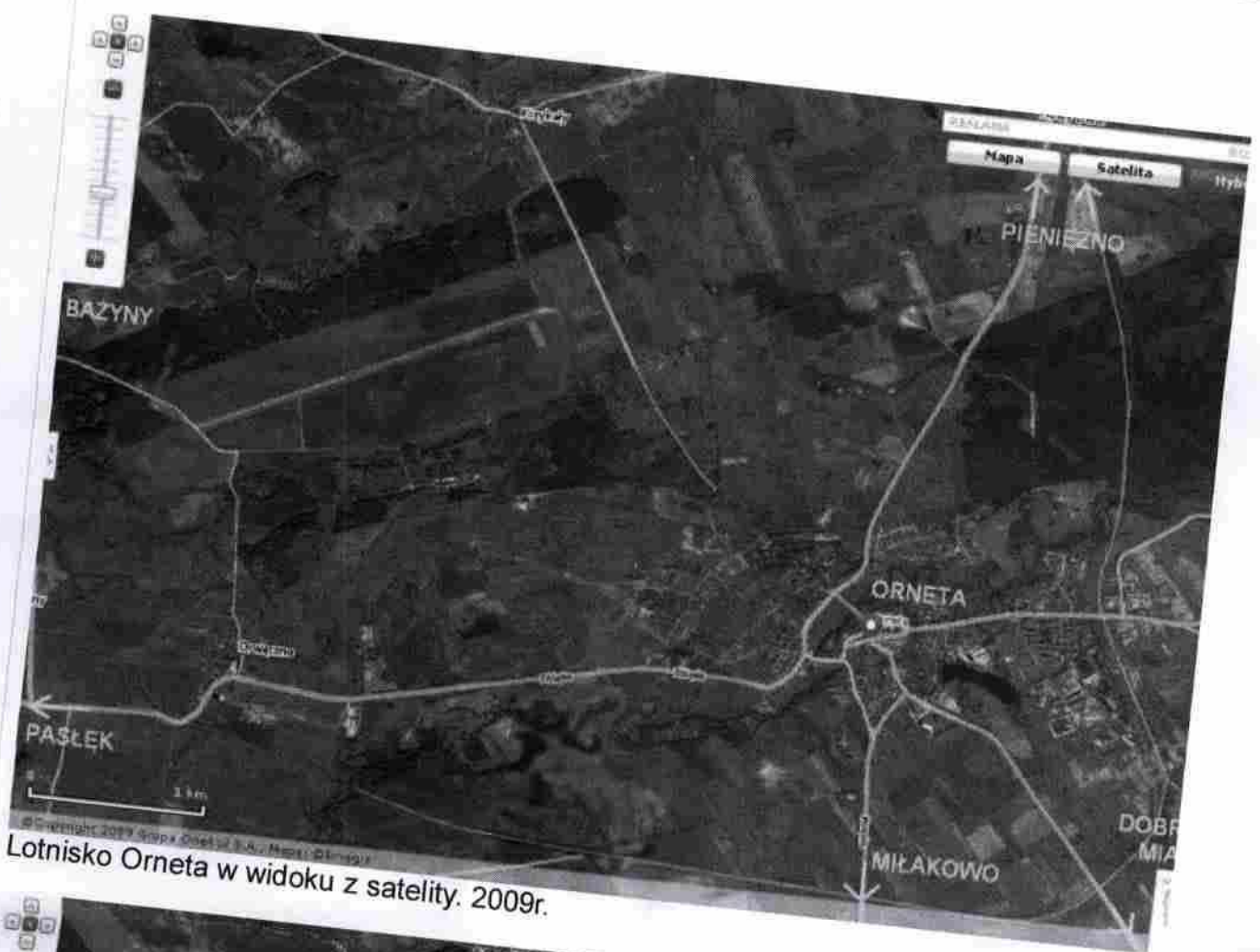
Na zamówienie abonenta udostępniamy serwis video. Korzystają z niego stacje telewizyjne.

—
Urząd Miejski w Ornecie
11-130 Orneta, Plac Wolności 26
tel. 055 22 10 200 , fax. 055 22 10 210
REGON: 000526498 NIP: 582-10-01-747
www.orneta.pl , e-mail: umig@orneta.pl

Lotnisko Orneta



Lotnisko Orneka na Mapie Polski. 2009r.



Lotnisko Orneto w widoku z satelity. 2009r.



Lotnisko Orneto w widoku z satelity. 2009r.

Położenie.

Miasto Orneta położone jest w północnej części Województwa Warmińsko-Mazurskiego w Powiecie Lidzbarskim nad rzeką Drwęca Warmińska i jeziorem Mieczowym. Leży na skrzyżowaniu ważnych dróg wojewódzkich Nr; 507 Dobrem Miasto-Braniewo, 509 Orneta-Elbląg, 513 Pasłęk-Lidzbark Warmiński, 528 Orneta-Morąg. Miasto ma dworzec kolejowy na linii Olsztyn-Braniewo.

Lotnisko Orneta.

Lotnisko zbudowano w latach 30-tych XX w przez Niemców. Zostało wyposażone w trawiaste pole wylotów. Wykorzystano je podczas agresji na Polskę we wrześniu 1939r.. Z niego startowały samoloty do ataków na Grudziądz, Toruń, Modlin i inne miasta Rzeczypospolitej. W czasie II wojny światowej na lotnisku i w jego pobliżu Niemcy założyli obóz jeńcki, obóz pracy i obóz koncentracyjny. Od strony miejscowości Bażyny w obozie przebywali jeńcy Polscy (1939r.-1943r.). W obozie pracy od 1942r. do połowy 1943r. przebywali jeńcy sowieccy. W rejonie głównego obozu pracy przebywali także jeńcy włoscy w liczbie około 400 osób. W barakach po jeńcach sowieckich umieszczono jeńców angielskich. Z początkiem 1945r. lotnisko zostało zajęte przez Sowieców (między innymi 64 PLM). Zakończenie II wojny światowej i przekazanie administracji nad miastem Orneta Polsce wcale nie oznaczało wycofania się Sowieców z lotniska. Wręcz przeciwnie. Sowieci założyli tu swoją jedną z wielu baz i intensywnie ją eksploatowali. Prawdopodobnie w dniu 14.09.1947r. na lotnisko z Malborka przebazowano dwa pułki sowieckie. Stacjonowały one prawdopodobnie do 1950r., kiedy zostały przeniesione w zachodnie rejony Rzeczypospolitej.

Cywilne losy lotniska.

W 80-tych latach lotnisko dla lotnictwa wojskowego całkowicie straciło znaczenie. W 90-tych latach próbowano lotnisko wykorzystać dla lotnictwa cywilnego. Lecz degradacja infrastruktury, a szczególnie samej drogi startowej, zniweczyły te plany. Droga startowa w połowie swojej długości na odcinku kilkunastu metrów zaczęła się zapadać. Zbierająca się tam woda sprzyjała rozwojowi roślinności i degradacji nawierzchni. Obecnie (2008r.) jest tam spory zagajnik z drzewkami o wysokości do 3 metrów, widoczny nawet na zdjęciach satelitarnych.



W latach 90-tych droga startowa i drogi kołowania zaczęły być wykorzystywane do nielegalnych wyścigów samochodowych i motocyklowych. Spotykali się na nim młodzi ludzie próbujący swoich sił w wyścigach na krótkich dystansach. W kolejnych latach wyścigi te stawały się coraz bardziej zorganizowane. Rozgrywano je między innymi pod szyldem Polskiego Związku Motorowego i Olsztyńskiego Klubu Rajdowego. Wielu uczestników posiadało już licencje kierowców rajdowych. Przeprowadzano już nie tylko wyścigi na krótkich dystansach, ale także duże pętle z szykanami i odcinaki o nawierzchni gruntowej. W pierwszej dekadzie kolejnego wieku wyścigów i rajdów rozgrywano już kilka rocznie. Pomiędzy poszczególnymi zawodami rajdowcy ćwiczyli manewry; poślizgi, wiraże i tak zwane palenie gumy.

Rajd w Ornecie 2008r. zdj. Wojciech Andrearczyk.

W 2003r. po raz kolejny podjęto próbę przywrócenia lotnisku jego naturalnej funkcji, jako lotniska dla małych samolotów prywatnych typu awionetka. Niestety bez rezultatu. Około 2005r. hangar który był umiejscowiony w północno-zachodniej części lotniska, przy drodze w kierunku miejscowości Bażyny został rozmontowany i na jego konstrukcji w mieście pobudowano halę sportową. Lotnisko jest (2007r.) niezidentyfikowane, nie wpisane do rejestru. Lotnisko znajduje się we władaniu Agencji Mienia Wojskowego. AMW wystawiła resztę terenu na sprzedaż. Teren kupiła niemiecka firma (spółka) z hamburga. Na wniosek Niemców zmieniono plan zagospodarowania przestrzennego, aby można był postawić na nim elektrownię wiatrową. Zostaną pobudowane 23 wiatraki. W 2009r. ukończono formalności prawne.

Opracował Karol Placha Hetman



AGENCJA PRASOWA MERKURIUSZ POLSKI- Wieści i treści od 3 stycznia 1661

TEKSTY

Każdego dnia Agencja Mercuriusz udostępnia kilka materiałów prasowych ze wszystkich regionów Polski. Dotyczą one najważniejszych wydarzeń w skali kraju, różnych dziedzin życia. Stanowi źródło informacji dla redakcji prasowych.

ZDJĘCIA

Na zamówienie abonenta udostępniamy serwis fotograficzny. Korzystają z niego serwisy internetowe i redakcje prasowe.

WIDEO

Na zamówienie abonenta udostępniamy serwis video. Korzystają z niego stacje telewizyjne.

--

Urząd Miejski w Ornecie
11-130 Orneta, Plac Wolności 26
tel. 055 22 10 200 , fax. 055 22 10 210
REGON: 000526498 NIP: 582-10-01-747
www.orneta.pl , e-mail: umiq@orneta.pl

AGENCJA PRASOWA MERKURIUSZ POLSKI- Wieści i treści od 3 stycznia 1661

TEKSTY

Każdego dnia Agencja Mercuriusz udostępnia kilka materiałów prasowych ze wszystkich regionów Polski. Dotyczą one najważniejszych wydarzeń w skali kraju, różnych dziedzin życia. Stanowi źródło informacji dla redakcji prasowych.

ZDJĘCIA

Na zamówienie abonenta udostępniamy serwis fotograficzny. Korzystają z niego serwisy internetowe i redakcje prasowe.

WIDEO

Na zamówienie abonenta udostępniamy serwis video. Korzystają z niego stacje telewizyjne.

AGENCJA PRASOWA MERKURIUSZ POLSKI- Wieści i treści od 3 stycznia 1661

TEKSTY

Każdego dnia Agencja Merkuriusz udostępnia kilka materiałów prasowych ze wszystkich regionów Polski. Dotyczą one najważniejszych wydarzeń w skali kraju, różnych dziedzin życia. Stanowi źródło informacji dla redakcji prasowych.

ZDJĘCIA

Na zamówienie abonenta udostępniamy serwis fotograficzny. Korzystają z niego serwisy internetowe i redakcje prasowe.

WIDEO

Na zamówienie abonenta udostępniamy serwis video. Korzystają z niego stacje telewizyjne.

AGENCJA PRASOWA MERKURIUSZ POLSKI- Wieści i treści od 3 stycznia 1661

TEKSTY

Każdego dnia Agencja Merkuriusz udostępnia kilka materiałów prasowych ze wszystkich regionów Polski. Dotyczą one najważniejszych wydarzeń w skali kraju, różnych dziedzin życia. Stanowi źródło informacji dla redakcji prasowych.

ZDJĘCIA

Na zamówienie abonenta udostępniamy serwis fotograficzny. Korzystają z niego serwisy internetowe i redakcje prasowe.

WIDEO

Na zamówienie abonenta udostępniamy serwis video. Korzystają z niego stacje telewizyjne.

AGENCJA PRASOWA MERKURIUSZ POLSKI- Więści i treści od 3 stycznia 1661

TEKSTY

Każdego dnia Agencja Mercuriusz udostępnia kilka materiałów prasowych ze wszystkich regionów Polski. Dotyczą one najważniejszych wydarzeń w skali kraju, różnych dziedzin życia. Stanowi źródło informacji dla redakcji prasowych.

ZDJĘCIA

Na zamówienie abonenta udostępniamy serwis fotograficzny. Korzystają z niego serwisy internetowe i redakcje prasowe.

WIDEO

Na zamówienie abonenta udostępniamy serwis video. Korzystają z niego stacje telewizyjne.