

Uchwała Nr XXX/591/13
Sejmiku Województwa Warmińsko-Mazurskiego
z dnia 24 września 2013 r.

w sprawie wyznaczenia aglomeracji Kisielice oraz likwidacji dotychczasowej aglomeracji Kisielice.

Na podstawie art. 18 pkt 20 ustawy z dnia 5 czerwca 1998 r. o samorządzie województwa (Dz. U. z 2013 r. poz. 596), art. 43 ust. 2a ustawy z dnia 18 lipca 2001 r. Prawo wodne (Dz. U. z 2012 r. poz. 145 ze zmianami: Dz. U. z 2012 r. poz. 951 i 1513, z 2013 r. poz. 21 i 165) oraz art. 22 ust. 2 i 3 ustawy z dnia 5 stycznia 2011 r. o zmianie ustawy – Prawo wodne oraz niektórych innych ustaw (Dz. U. z 2011 r. Nr 32, poz. 159), uchwała się, co następuje:

§ 1

Wyznacza się na terenie województwa warmińsko-mazurskiego aglomerację Kisielice o równoważnej liczbie mieszkańców 3 838, z oczyszczalnią ścieków w miejscowości Kisielice, obejmującą swym zasięgiem miasto Kisielice oraz miejscowości z terenu gminy Kisielice: Łodygowo, Sobiewola, Limża, Kantowo, część miejscowości Goryń.

§ 2

Obszar i granice aglomeracji Kisielice oznaczone są na mapie w skali 1:25 000, stanowiącej załącznik do uchwały.

§ 3

Likwiduje się aglomerację Kisielice wyznaczoną Rozporządzeniem Nr 60 Wojewody Warmińsko-Mazurskiego z dnia 7 grudnia 2005 r. w sprawie wyznaczenia aglomeracji Kisielice (Dz. Urz. Woj. Warm.-Maz. Nr 202, poz. 2125).

§ 4

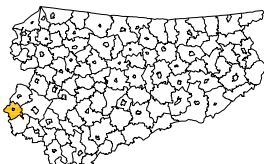
Wykonanie uchwały powierza się Zarządowi Województwa Warmińsko-Mazurskiego.

§ 5

Uchwała wchodzi w życie po upływie 14 dni od daty ogłoszenia w Dzienniku Urzędowym Województwa Warmińsko-Mazurskiego.

Przewodniczący Sejmiku Województwa
Warmińsko-Mazurskiego

Julian Osiecki

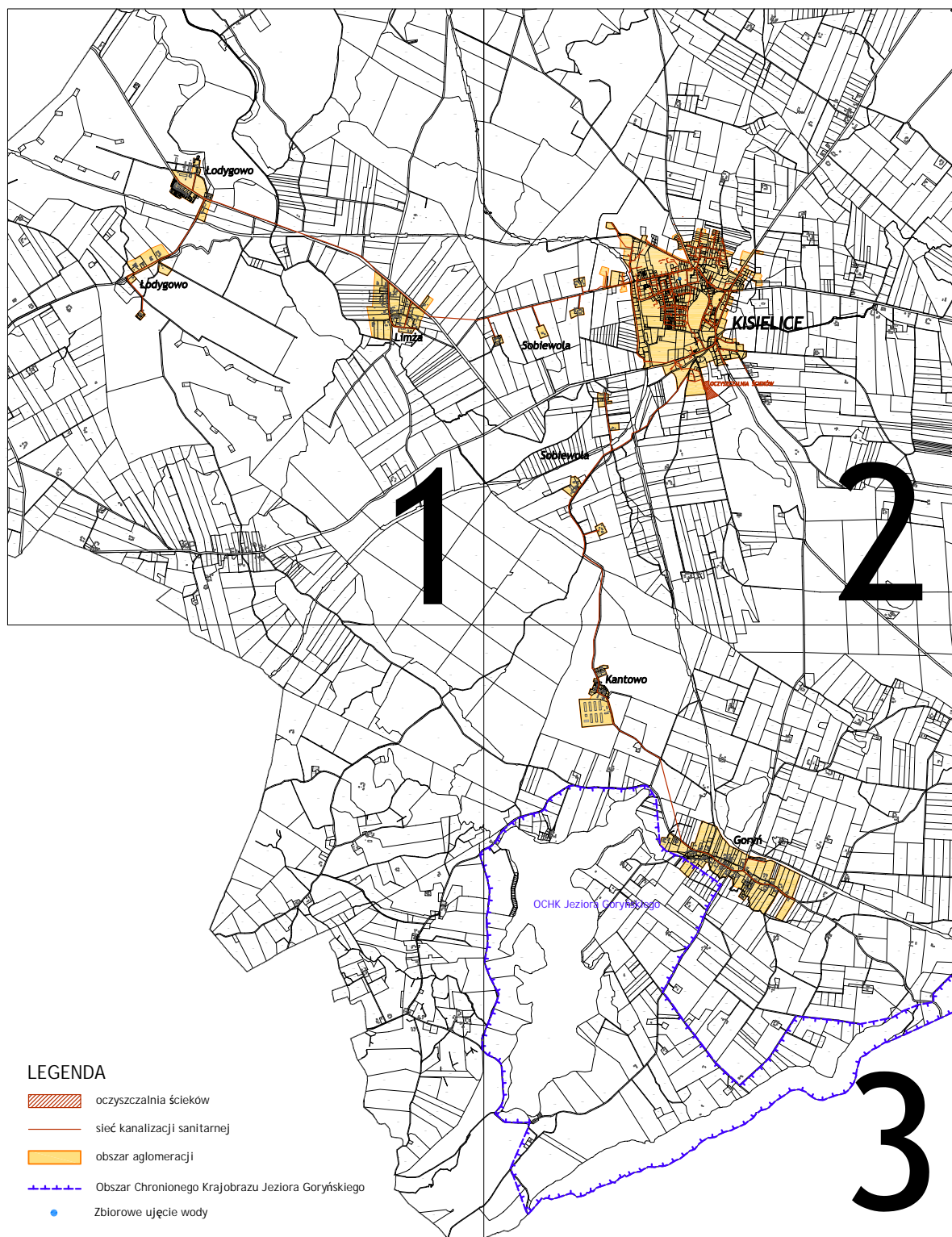


Aglomeracja Kisielice

skala 1:25 000

1cm = 250m
0 250 500 750 1000m

■ lokalizacja gminy objętej opracowaniem



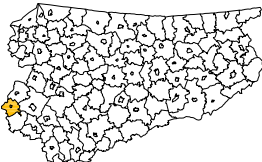
LEGENDA

- oczyszczalnia ścieków
- sieć kanalizacji sanitarnej
- obszar aglomeracji
- Obszar Chronionego Krajobrazu Jeziora Goryńskiego
- Zbirowe ujęcie wody

Opracowanie graficzne:

Warmińsko-Mazurskie Biuro
Planowania Przestrzennego w Olsztynie

kwiecień 2013 r.



Aglomeracja Kisielice

skala 1:25 000

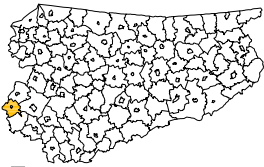
0 1cm = 250m 250 500 750 1000m

1	2
	3

Arkusz 1

■ lokalizacja gminy objętej opracowaniem

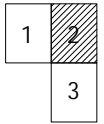




Aglomeracja Kielice

skala 1:25 000

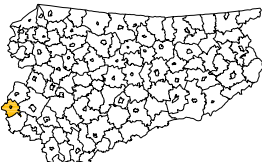
1cm = 250m
0 250 500 750 1000m



Arkusz 2

■ lokalizacja gminy objętej opracowaniem

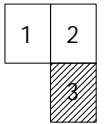




Aglomeracja Kisielice

skala 1:25 000

1cm = 250m



Arkusz 3

■ lokalizacja gminy objętej opracowaniem

