

Uchwała Nr XXVII/541/13
Sejmiku Województwa Warmińsko-Mazurskiego
z dnia 29 maja 2013 r.

w sprawie wyznaczenia aglomeracji Bartoszyce oraz likwidacji dotychczasowej aglomeracji Bartoszyce.

Na podstawie art. 18 pkt 20 ustawy z dnia 5 czerwca 1998 r. o samorządzie województwa (Dz. U. z 2001 r. Nr 142, poz. 1590 ze zmianami: Dz. U. z 2002 r. Nr 23, poz. 220, Nr 62, poz. 558, Nr 214, poz. 1806, Nr 153, poz. 1271, z 2003 r. Nr 162, poz. 1568, z 2004 r. Nr 102, poz. 1055, Nr 116, poz. 1206, z 2006 r. Nr 126, poz. 875, Nr 227, poz. 1658, z 2007 r. Nr 173, poz. 1218, z 2008 r. Nr 180, poz. 1111, Nr 216, poz. 1370, Nr 223, poz. 1458, z 2009 r. Nr 157, poz.1241, z 2010 r. Nr 28, poz. 142 i 146, Nr 40, poz. 230, Nr 106, poz. 675, z 2011 r. Nr 21, poz. 113, Nr 149, poz. 887, Nr 217, poz. 1281), art. 43 ust. 2a ustawy z dnia 18 lipca 2001 r. Prawo wodne (Dz. U. z 2012 r. poz. 145 ze zmianami: Dz. U. z 2012 r. poz. 951 i 1513, z 2013 r. poz. 21 i 165) oraz art. 22 ust. 2 i 3 ustawy z dnia 5 stycznia 2011 r. o zmianie ustawy – Prawo wodne oraz niektórych innych ustaw (Dz. U. z 2011 r. Nr 32, poz. 159), uchwała się, co następuje:

§ 1

Wyznacza się na terenie województwa warmińsko-mazurskiego aglomerację Bartoszyce o równoważnej liczbie mieszkańców 27 283, z oczyszczalnią ścieków w miejscowości Bartoszyce, obejmującą swym zasięgiem miasto Bartoszyce.

§ 2

Obszar i granice aglomeracji Bartoszyce oznaczone są na mapie w skali 1:10 000, stanowiącej załącznik do uchwały.

§ 3

Likwiduje się aglomerację Bartoszyce wyznaczoną Rozporządzeniem Nr 59 Wojewody Warmińsko-Mazurskiego z dnia 7 grudnia 2005 r. w sprawie wyznaczenia aglomeracji Bartoszyce (Dz. Urz. Woj. Warm.-Maz. Nr 202, poz. 2124, z późn. zm.).

§ 4

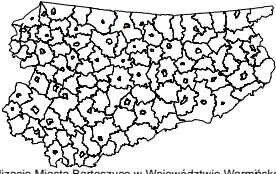
Wykonanie uchwały powierza się Zarządowi Województwa Warmińsko-Mazurskiego.

§ 5

Uchwała wchodzi w życie po upływie 14 dni od daty ogłoszenia w Dzienniku Urzędowym Województwa Warmińsko-Mazurskiego.

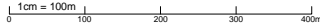
Przewodniczący Sejmiku Województwa
Warmińsko-Mazurskiego

Julian Osiecki



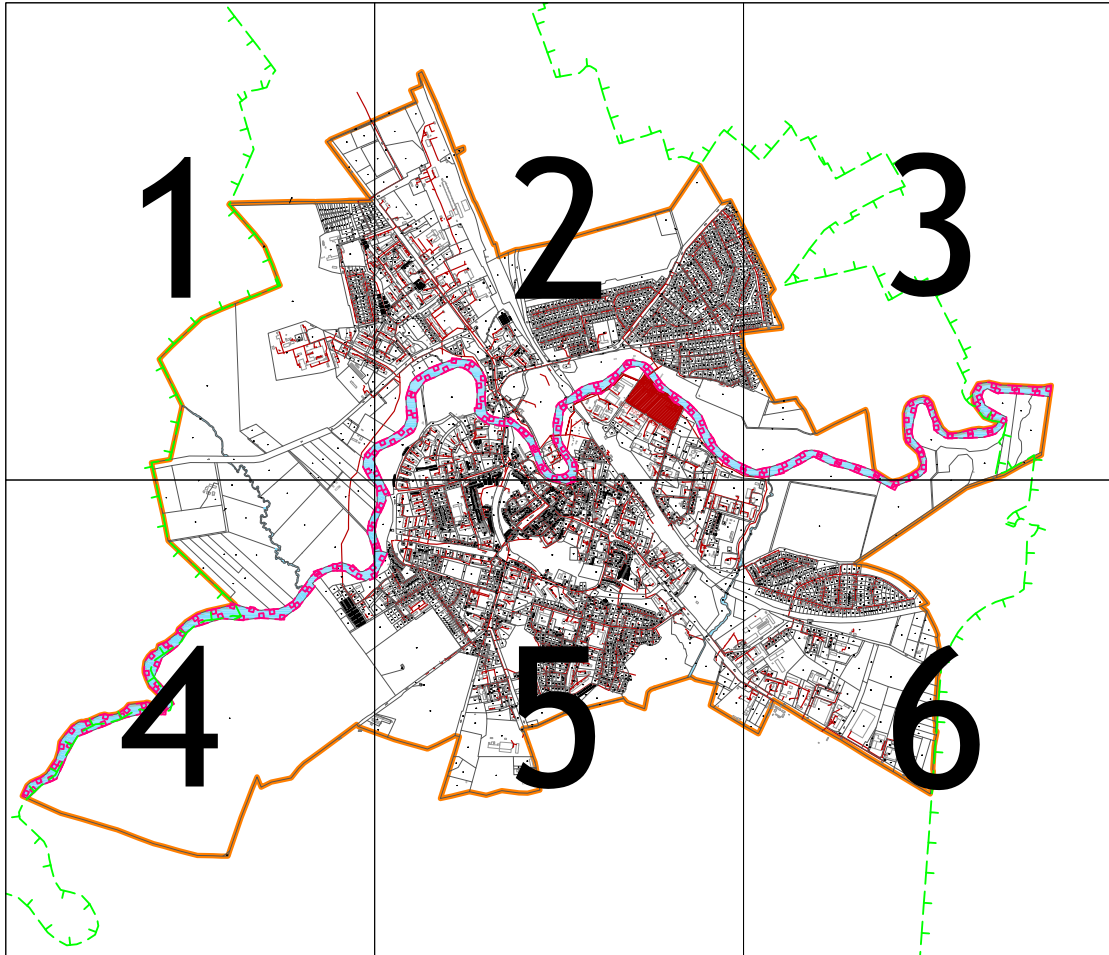
Aglomeracja Bartoszyce







skala 1:10 000




lokalizacja Miasta Bartoszyce w Województwie Warmińsko-Mazurskim

Schemat podziału na arkusze

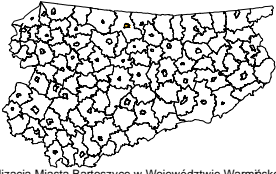


-  obszar aglomeracji Bartoszyce
(granica administracyjna miasta)
-  sieć kanalizacji sanitarnej
-  teren oczyszczalni ścieków
-  granica Obszaru Chronionego Krajobrazu
Doliny Dolnej Łyny
-  granica obszaru Natura 2000 - Ostoja Warmińska
-  wody powierzchniowe

Opracowanie graficzne:

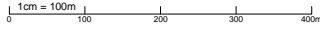
 Warmińsko-Mazurskie Biuro
Planowania Przestrzennego w Olsztynie

październik 2012 r.



Aglomeracja Bartoszyce

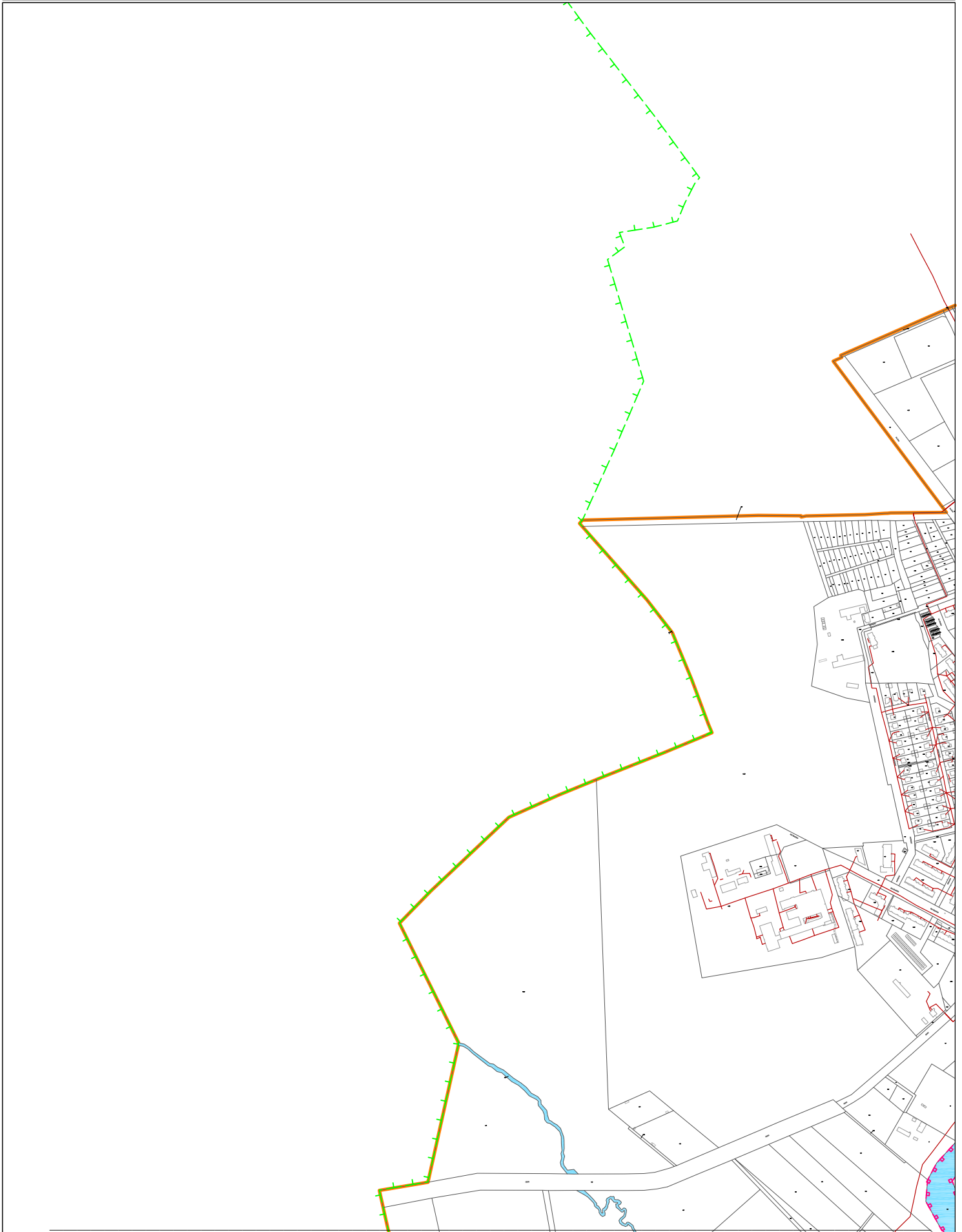
skala 1:10 000

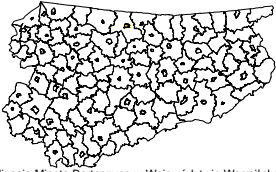


1	2	3
4	5	6

Arkusz 1

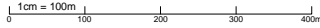
■ lokalizacja Miasta Bartoszyce w Województwie Warmińsko-Mazurskim





Aglomeracja Bartoszyce

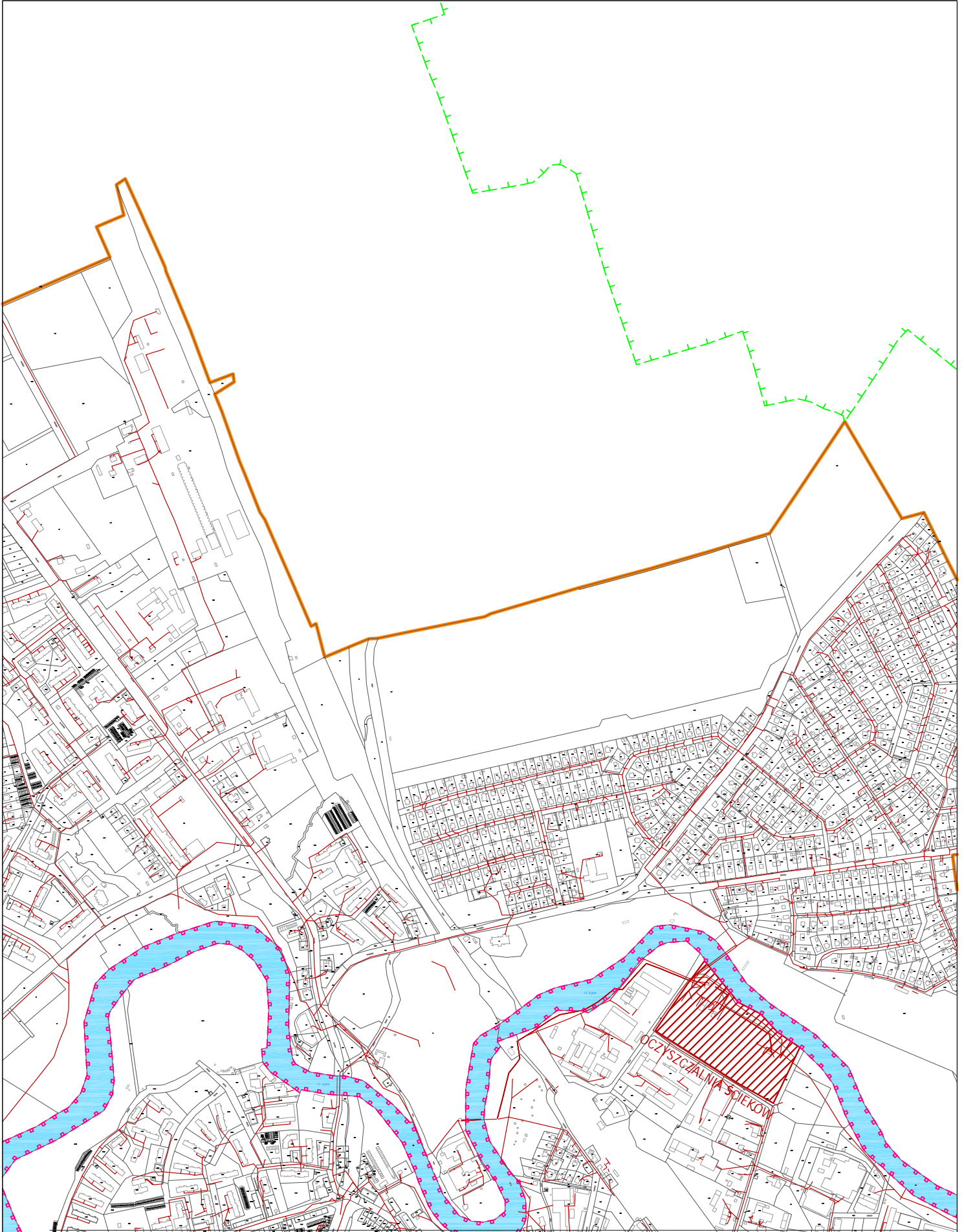
skala 1:10 000

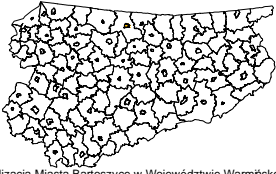


■ lokalizacja Miasta Bartoszyce w Województwie Warmińsko-Mazurskim

1	2	3
4	5	6

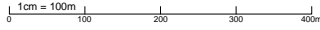
Arkusz 2





Aglomeracja Bartoszyce

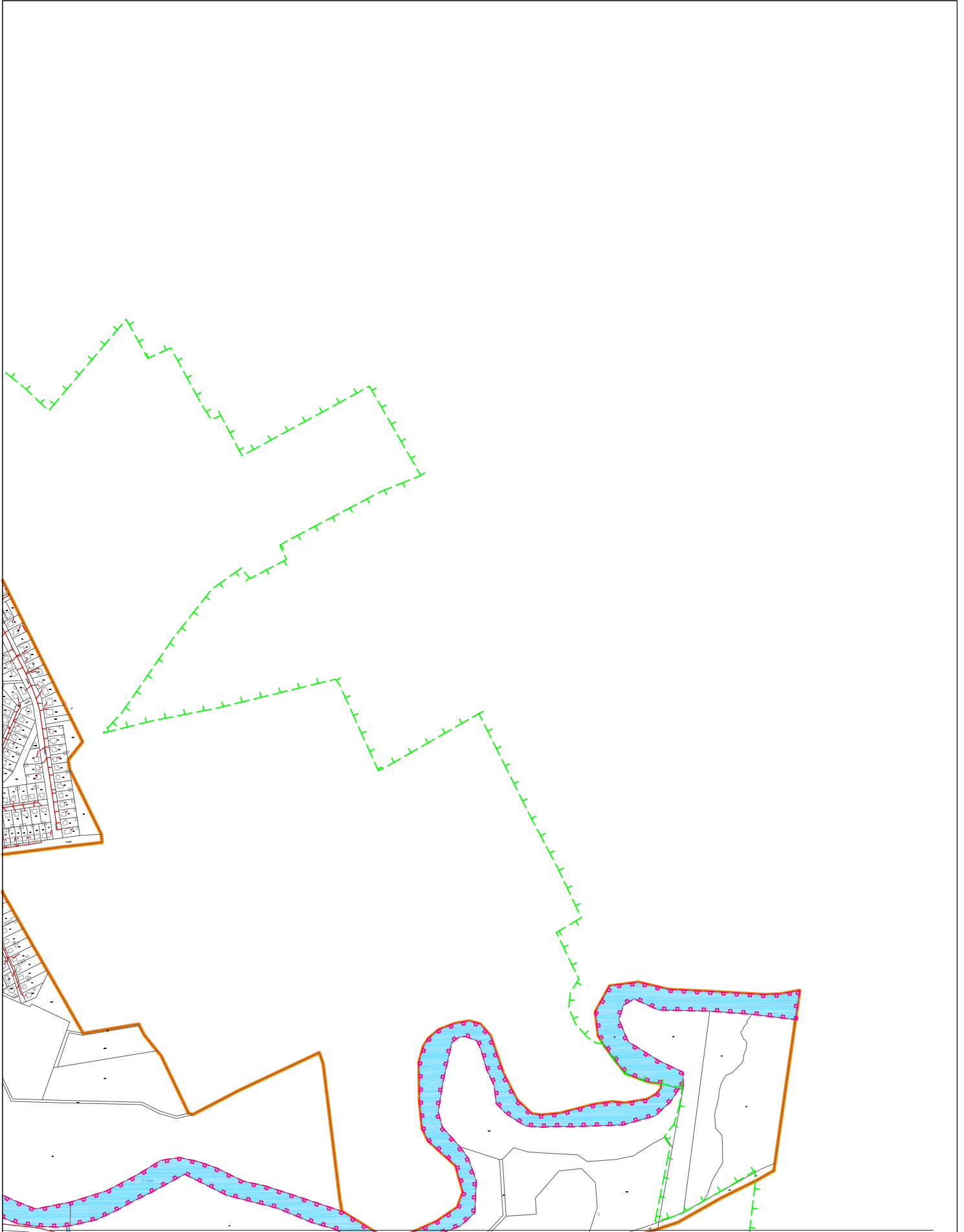
skala 1:10 000

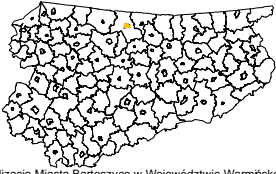


■ lokalizacja Miasta Bartoszyce w Województwie Warmińsko-Mazurskim

1	2	3
4	5	6

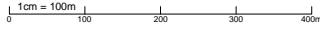
Arkusz 3





Aglomeracja Bartoszyce

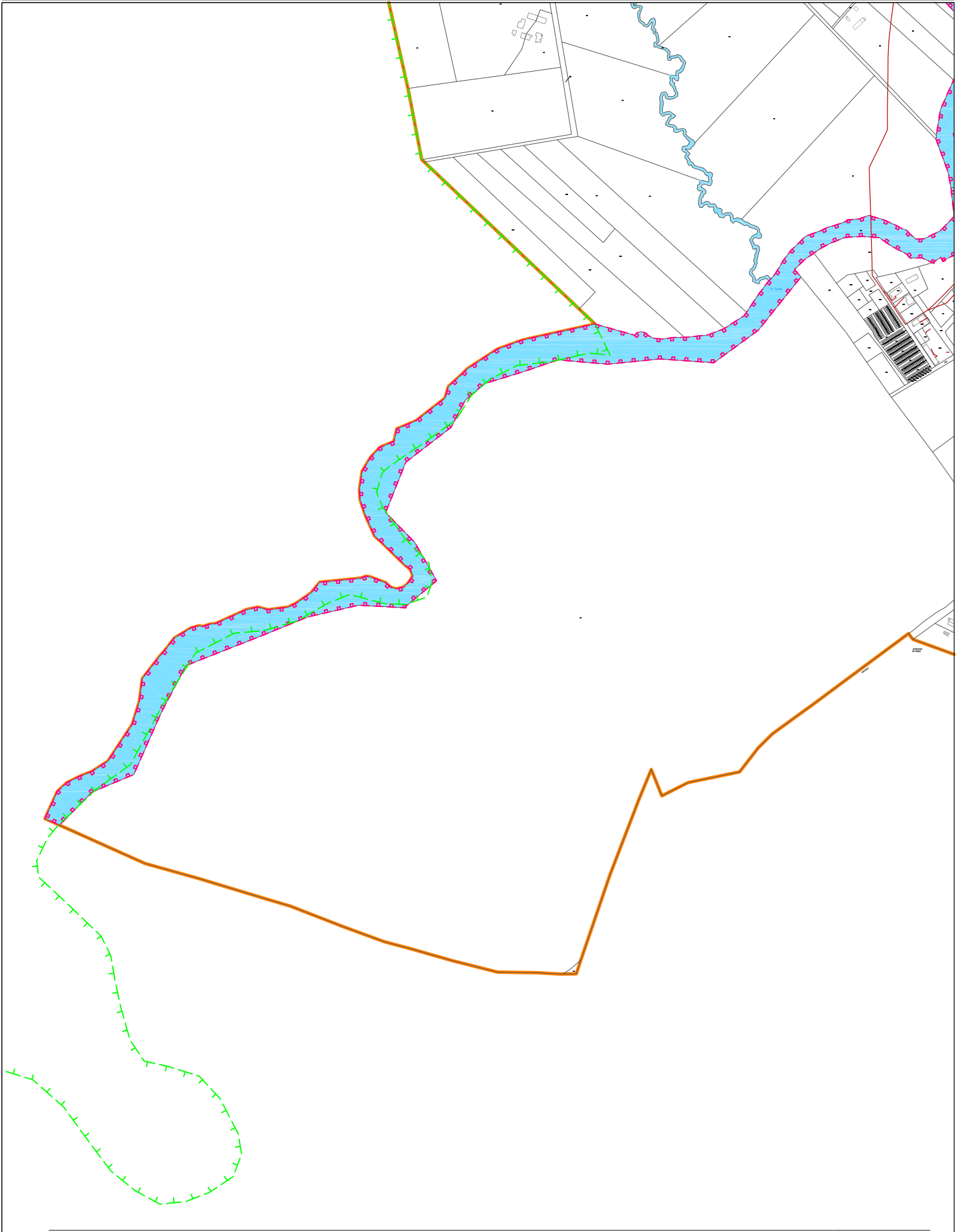
skala 1:10 000

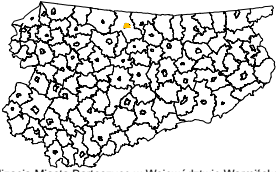


1	2	3
4	5	6

Arkusz 4

■ lokalizacja Miasta Bartoszyce w Województwie Warmińsko-Mazurskim





Aglomeracja Bartoszyce

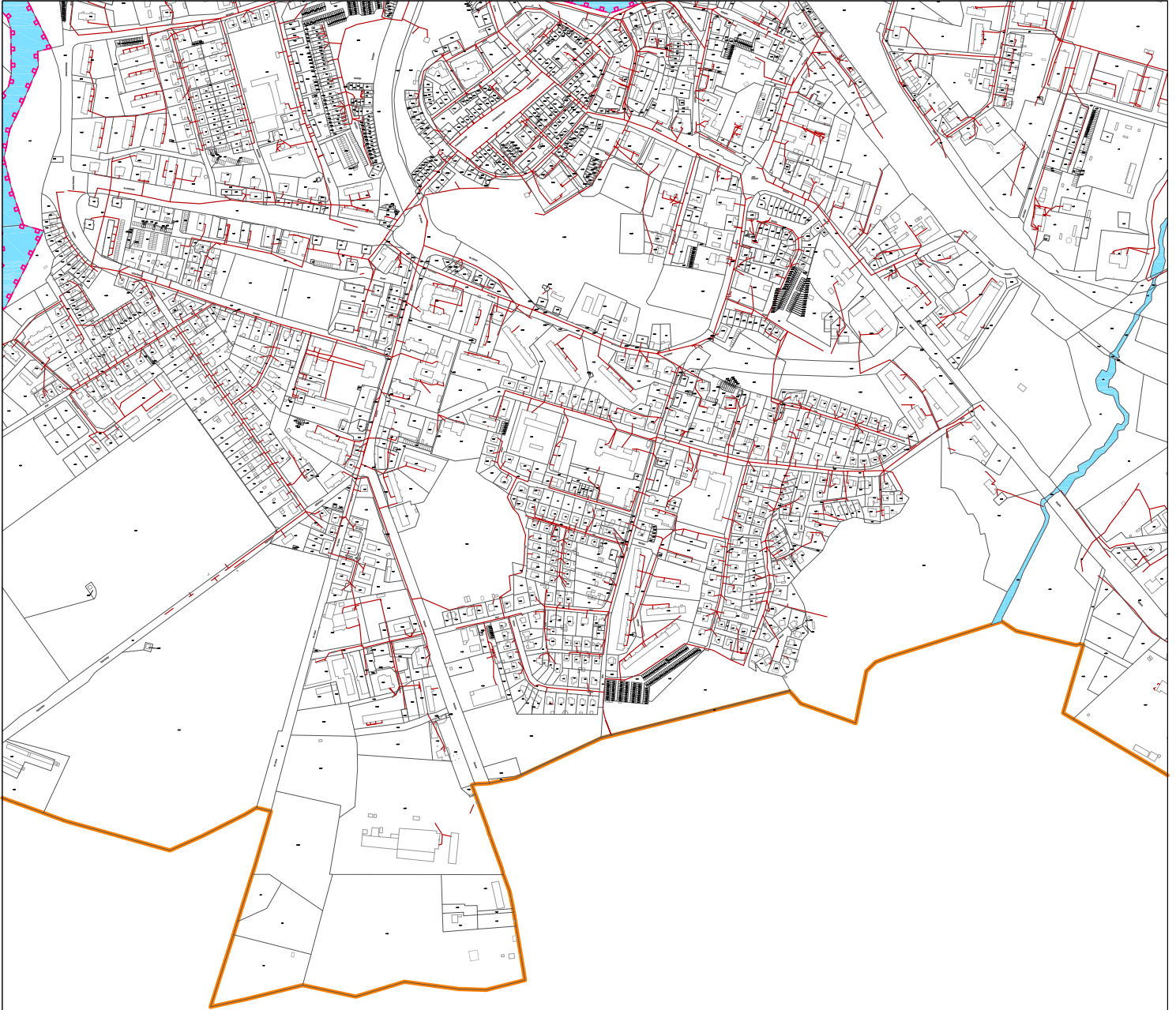
skala 1:10 000

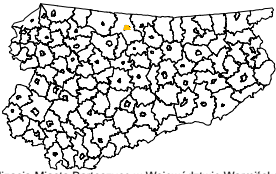
0 1cm = 100m 100 200 300 400m

1	2	3
4	5	6

Arkusz 5

■ lokalizacja Miasta Bartoszyce w Województwie Warmińsko-Mazurskim





Aglomeracja Bartoszyce

skala 1:10 000

1cm = 100m
0 100 200 300 400m

1	2	3
4	5	6

Arkusz 6

■ lokalizacja Miasta Bartoszyce w Województwie Warmińsko-Mazurskim

