

KSIĄŻKA PROCEDUR

**Obsługa wniosku o przyznanie pomocy w ramach
działania 413 „Wdrażanie lokalnych strategii rozwoju”
w zakresie małych projektów**

Oś 4: LEADER

**PROGRAM ROZWOJU OBSZARÓW WIEJSKICH
NA LATA 2007-2013**

KP-017/v.4z

WERSJA ZATWIERDZONA 4

Spis treści:

1.	PROCEDURY	4
1.1.	Procedura rozpatrywania wniosku o przyznanie pomocy oraz zaliczki w ramach działania 413 „Wdrażanie lokalnych strategii rozwoju w zakresie małych projektów”	4
1.1.1.	Przedmiot procedury	4
	Obsługa wniosku o przyznanie pomocy oraz zaliczki* w ramach działania 413 „Wdrażanie lokalnych strategii rozwoju” w zakresie małych projektów, objętego PROW na lata 2007-2013.	4
1.1.2.	Obszar	4
	Obsługa wniosku o przyznanie pomocy oraz o zaliczki* w ramach działania 413 „Wdrażanie lokalnych strategii rozwoju” w zakresie małych projektów, objętego PROW na lata 2007-2013.	4
1.1.3.	Funkcja.....	4
1.1.4.	Przebieg procesu – Sporządzenie i wysłanie pisma	5
1.1.5.	Przebieg procesu – Weryfikacja wyboru przez LGD operacji do finansowania.....	6
1.1.6.	Sprawdzenie dostępności środków na operację dla ostatniego naboru w ramach LSR	11
1.1.7.	Przebieg procesu – Weryfikacja wstępna.....	13
1.1.8.	Przebieg procesu – Weryfikacja kompletności i poprawności, zgodności z zasadami przyznawania pomocy, limitu i poziomu pomocy, racjonalności kosztów, krzyżowa oraz zaliczki.....	14
1.1.9.	Przebieg procesu – Weryfikacja rzetelności oraz wizytacja w miejscu / wizytacja w miejscu w trybie kontroli na miejscu	17
1.1.10.	Przebieg procesu – Ocena końcowa wniosku.....	20
1.1.11.	Przebieg procesu – Pozostawienie wniosku bez rozpatrzenia / odmowa przyznania pomocy / wycofanie wniosku	21
1.1.12.	Przebieg procesu – Podpisanie umowy	22
1.1.13.	Przebieg procesu – Wydłużenie / wstrzymanie terminu rozpatrzenia wniosku o przyznanie pomocy / wskazanie nowego terminu rozpatrzenia wniosku o przyznanie pomocy	23
1.1.14.	Przebieg procesu – Przedłużenie / przywrócenie terminu wykonania czynności.....	24
2.	LEGENDA – zastosowane symbole	25
3.	ZAKRES CZYNNOŚCI I ODPOWIEDZIALNOŚCI NA STANOWISKACH ZWIĄZANYCH Z WYKONYWANIEM POSZCZEGÓLNYCH ZADAŃ	26
4.	ZAŁĄCZNIKI.....	52
4.1.	Wykaz pism (korespondencji) do obsługi wniosku o przyznanie pomocy oraz zaliczki w ramach działania 413 „Wdrażanie lokalnych strategii rozwoju” w zakresie małych projektów objętego PROW 2007-2013	52

1. PROCEDURY

1.1. Procedura rozpatrywania wniosku o przyznanie pomocy oraz zaliczki* w ramach działania 413 „Wdrażanie lokalnych strategii rozwoju w zakresie małych projektów”

1.1.1. Przedmiot procedury

Obsługa wniosku o przyznanie pomocy oraz zaliczki* w ramach działania 413 „Wdrażanie lokalnych strategii rozwoju” w zakresie małych projektów, objętego PROW na lata 2007-2013.

1.1.2. Obszar

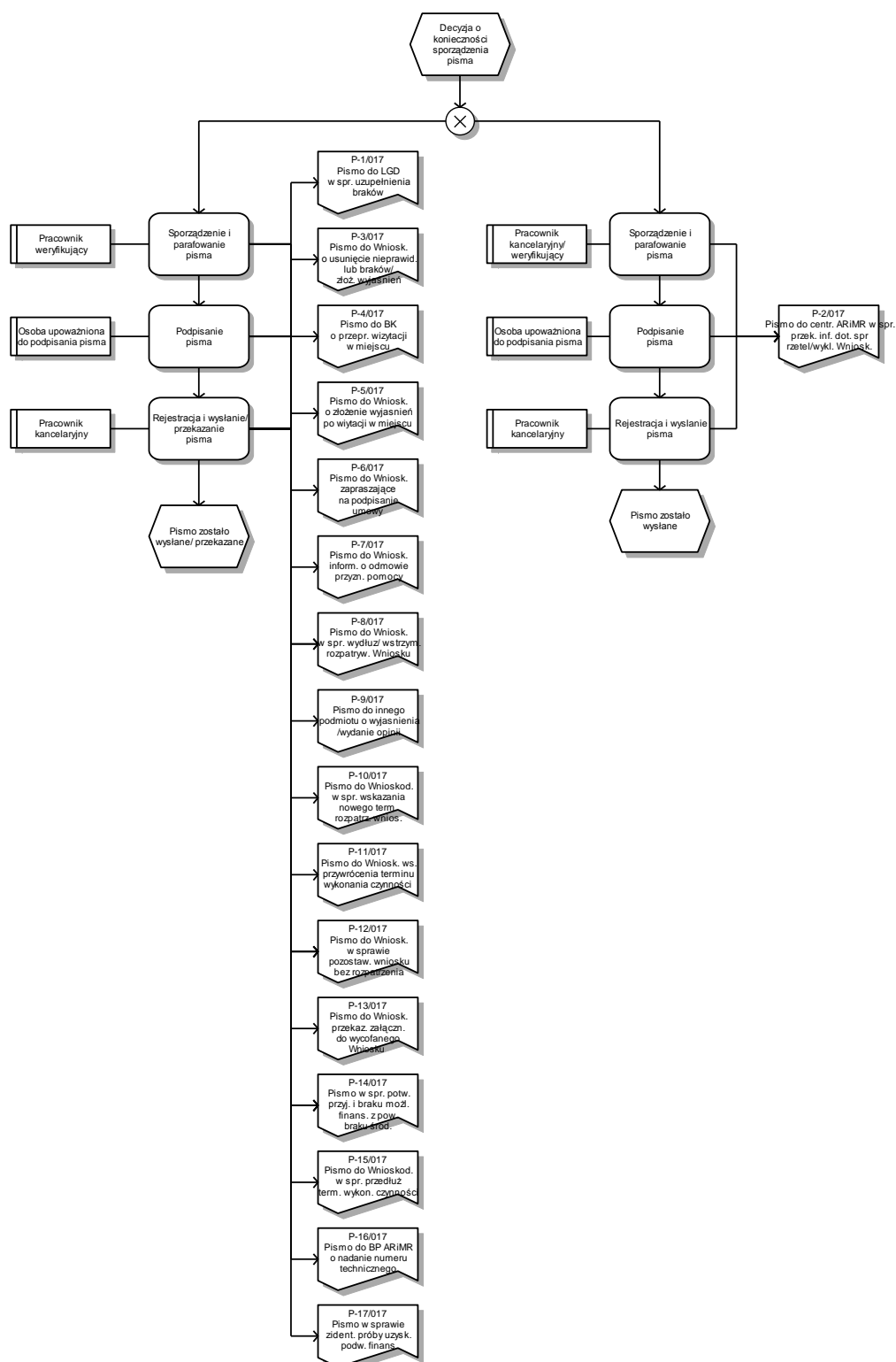
Obsługa wniosku o przyznanie pomocy oraz o zaliczki* w ramach działania 413 „Wdrażanie lokalnych strategii rozwoju” w zakresie małych projektów, objętego PROW na lata 2007-2013.

1.1.3. Funkcja

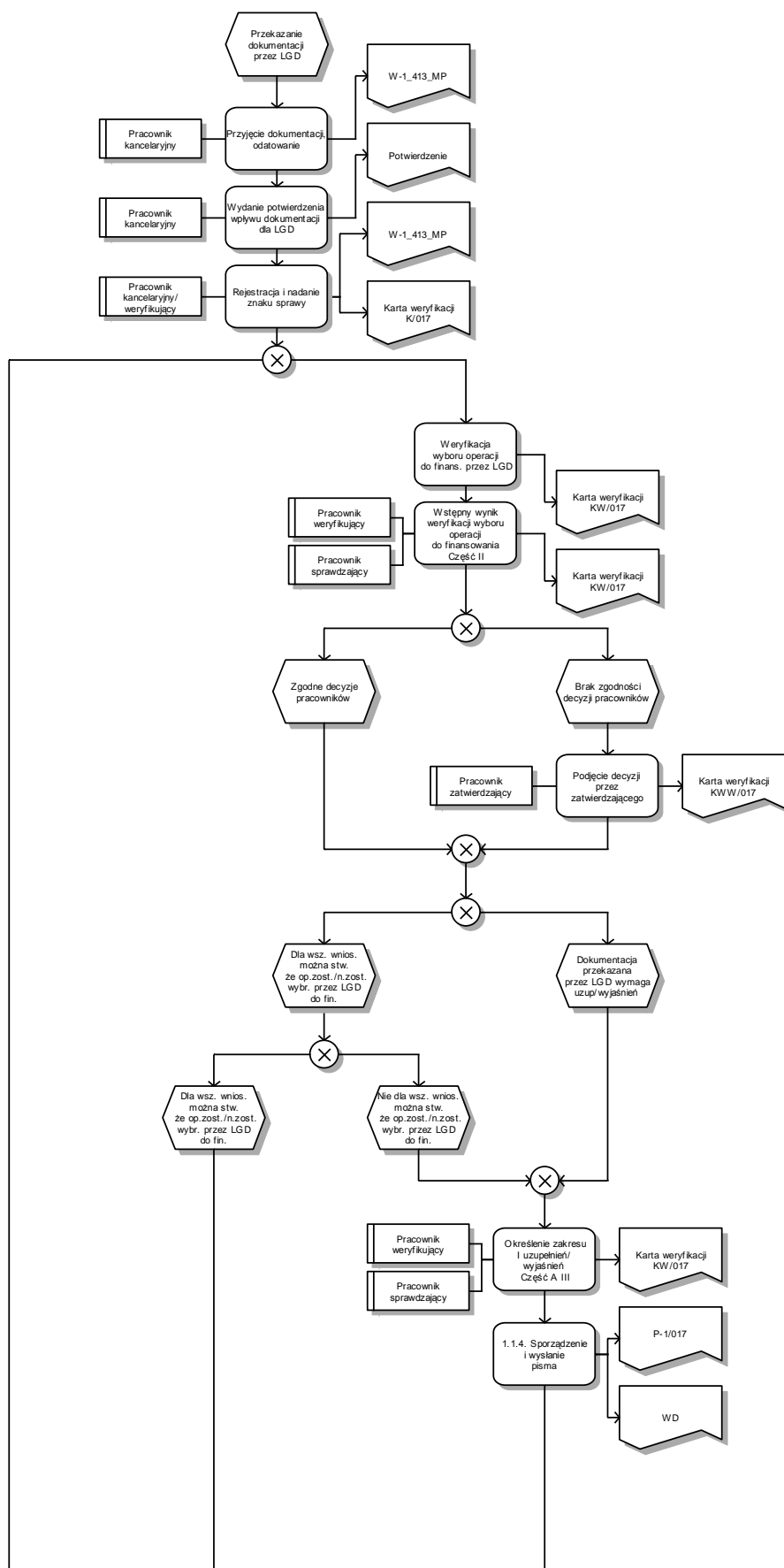
Opis procesu weryfikowania wniosków o przyznanie pomocy oraz zaliczki w ramach działania 413 Wdrażanie lokalnych strategii rozwoju w zakresie małych projektów, objętego PROW na lata 2007-2013, delegowanego do samorządów województw. Dokument został stworzony celem ujednolicenia zasad postępowania w ramach ww. procesu dla obszaru całego kraju.

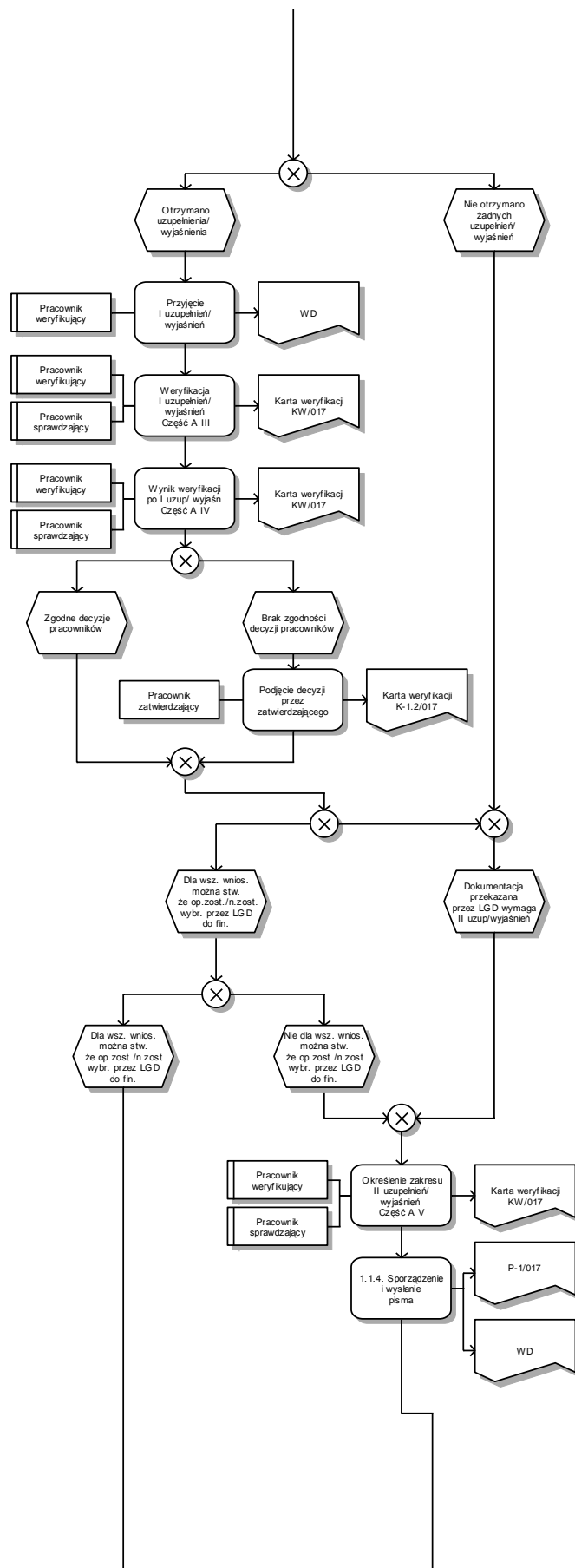
* jeśli Wnioskodawca ubiega się o zaliczkę

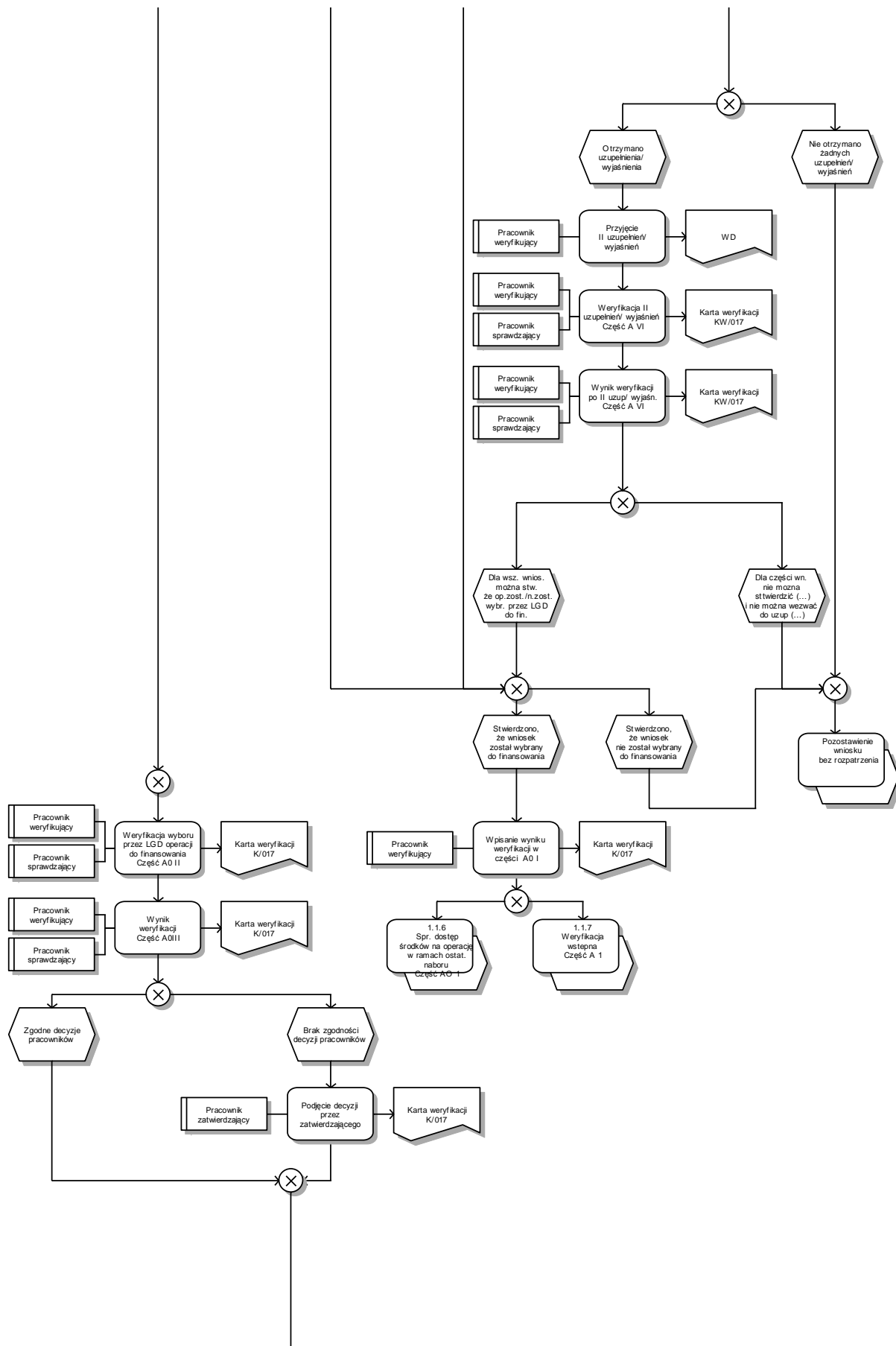
1.1.4. Przebieg procesu – Sporządzenie i wysłanie pisma

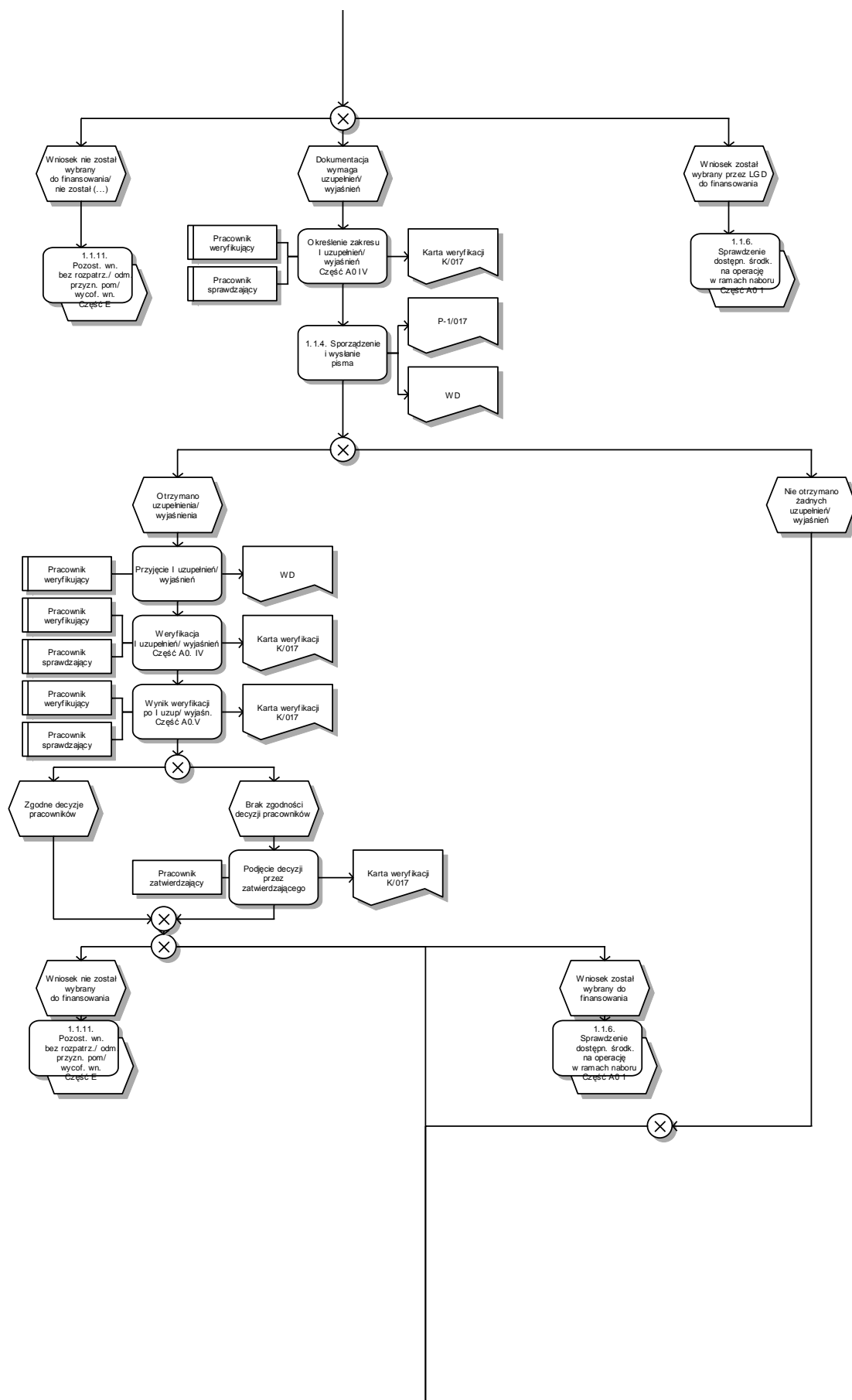


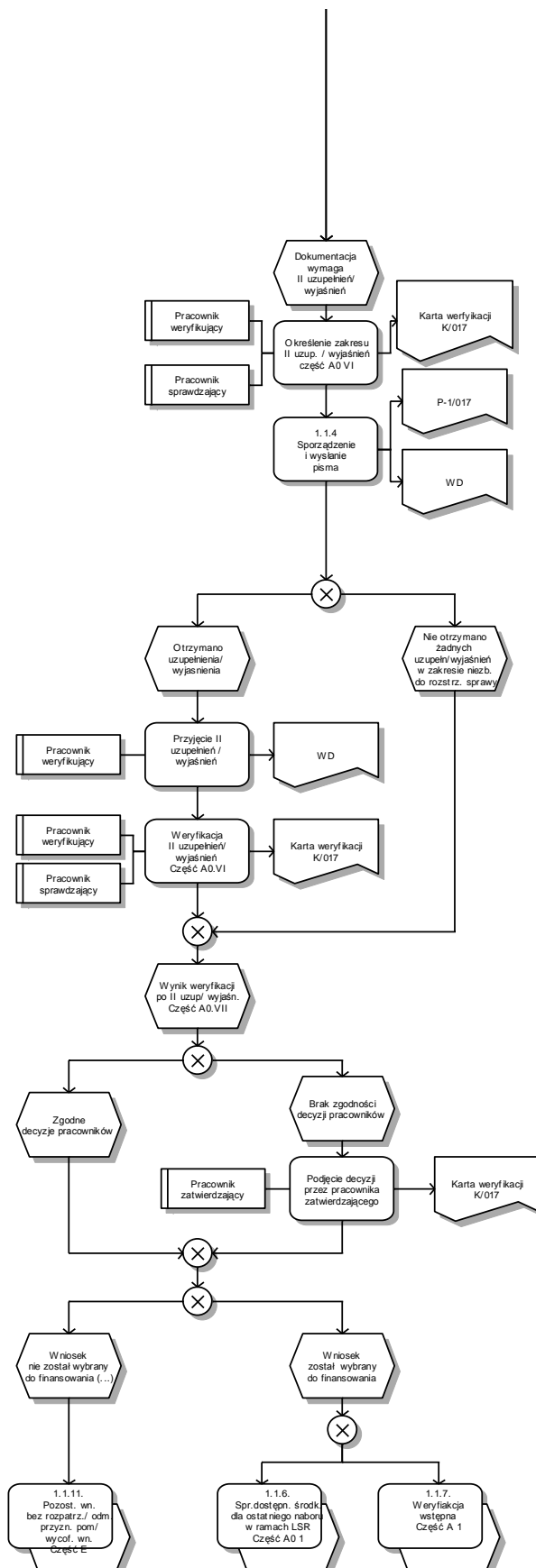
1.1.5. Przebieg procesu – Weryfikacja wyboru przez LGD operacji do finansowania



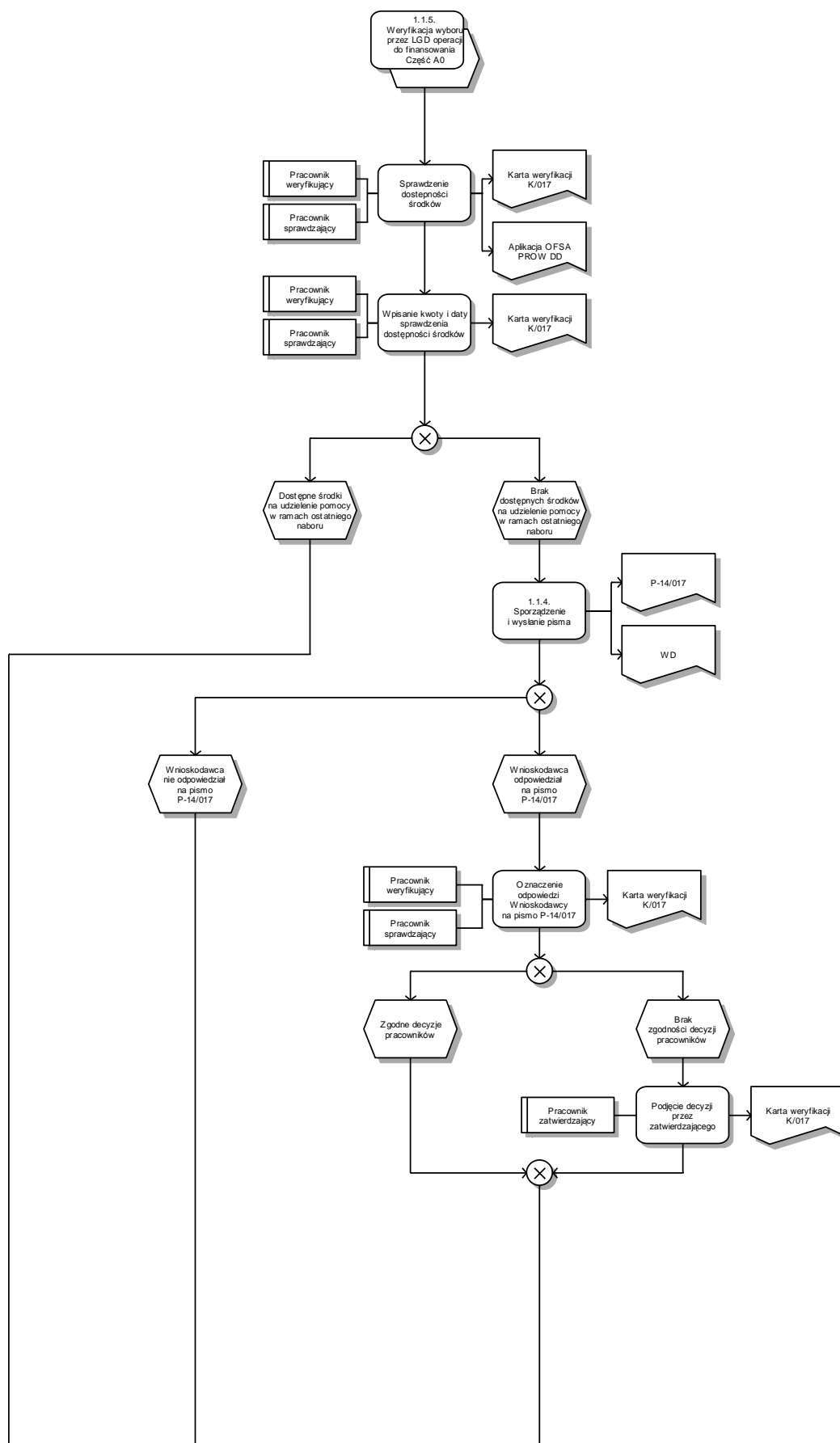


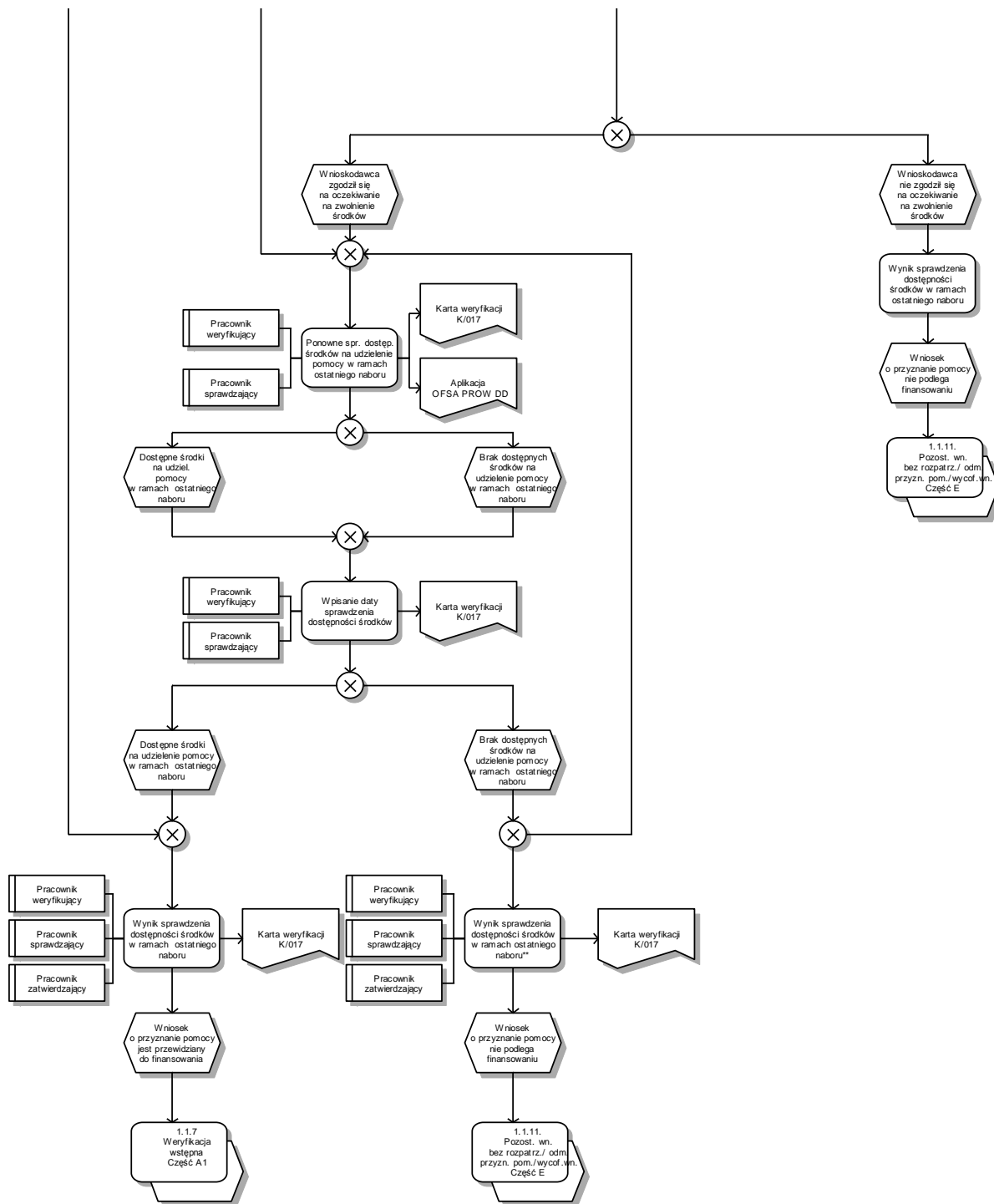






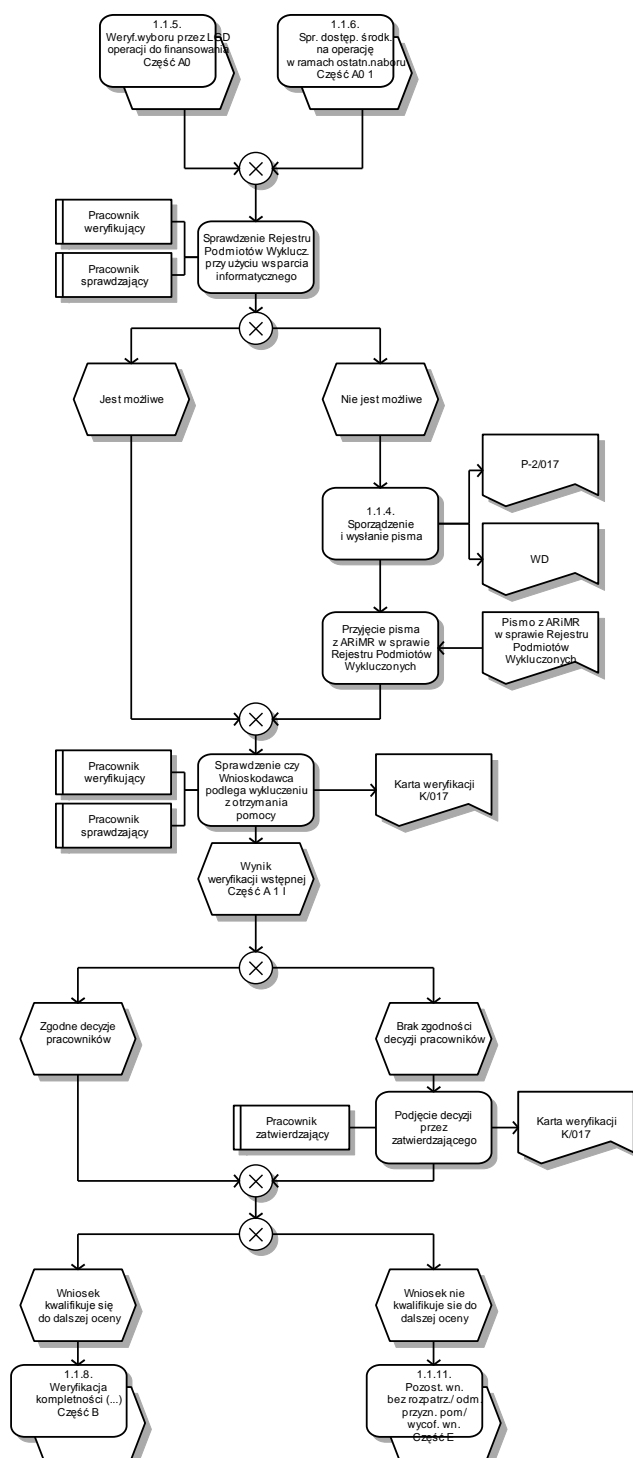
1.1.6. Sprawdzenie dostępności środków na operację dla ostatniego naboru w ramach LSR



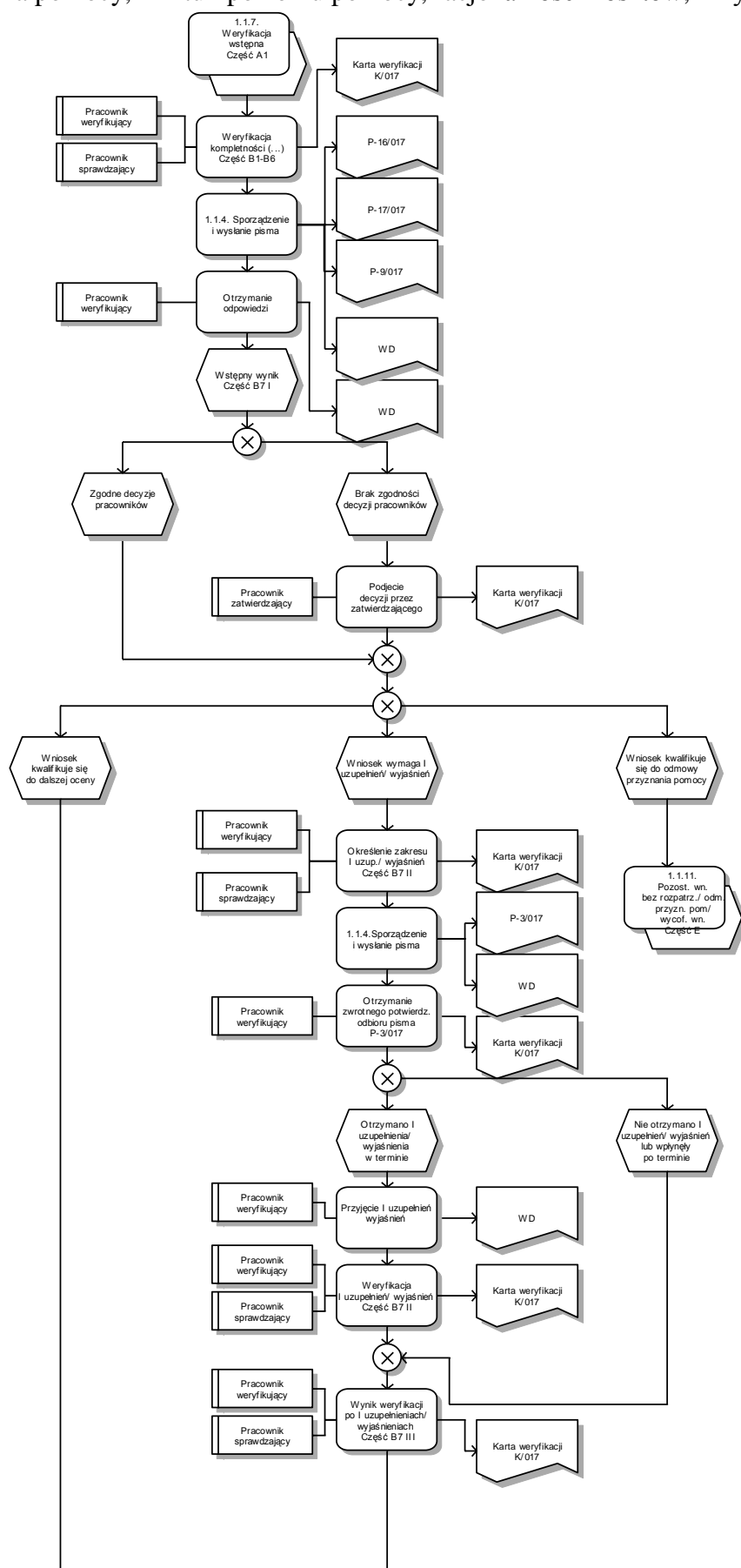


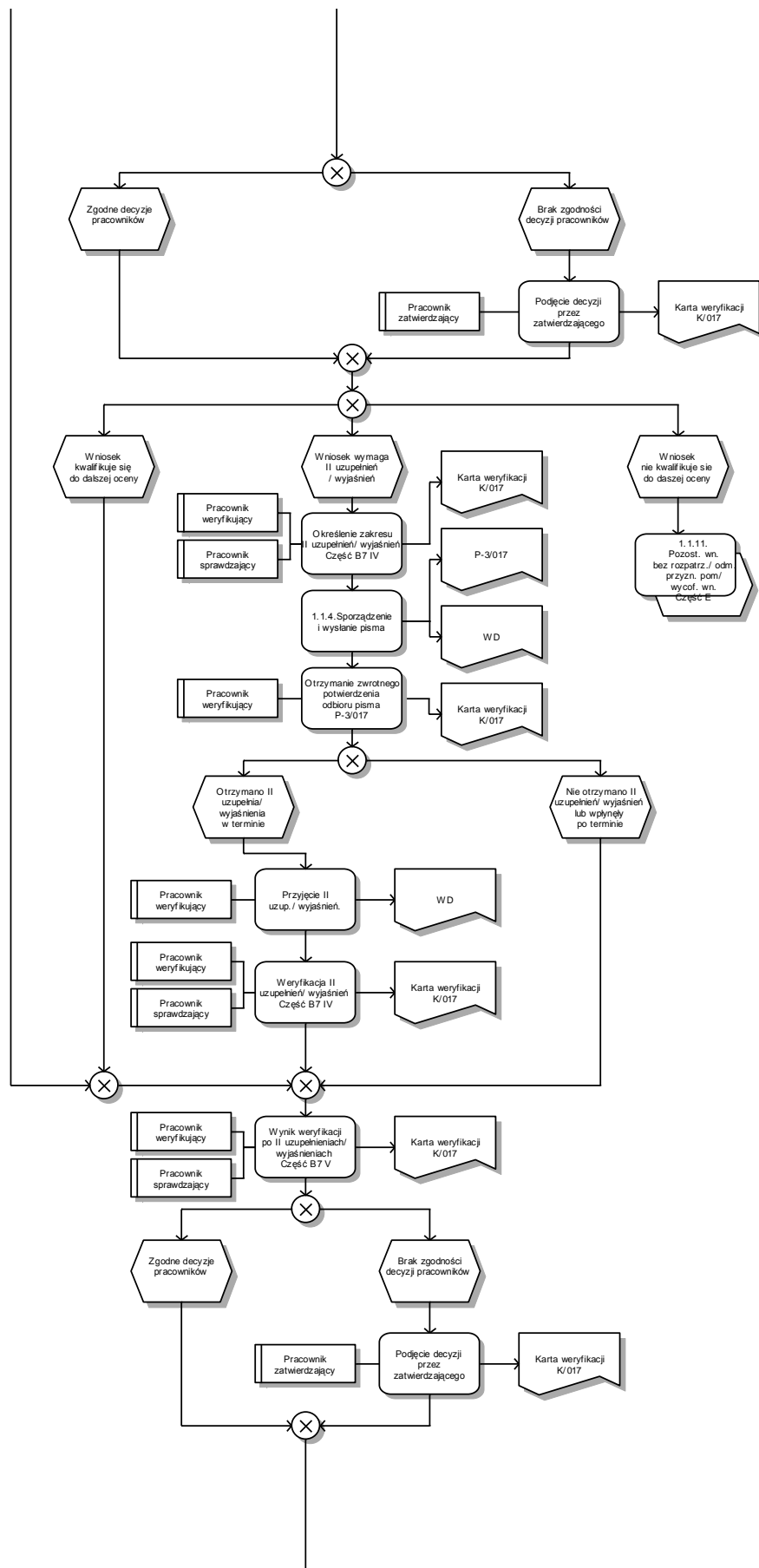
**Odmowa przyznania pomocy jest możliwa w przypadku, gdy po zakończeniu weryfikacji wniosków wybranych, wskazanych do finansowania przez LGD nie nastąpiło uwolnienie wystarczających środków na sfinansowanie (w kolejności) wniosku(ów) z listy operacji wybranych, które nie mieszczą się w limicie w ramach ostatniego naboru.

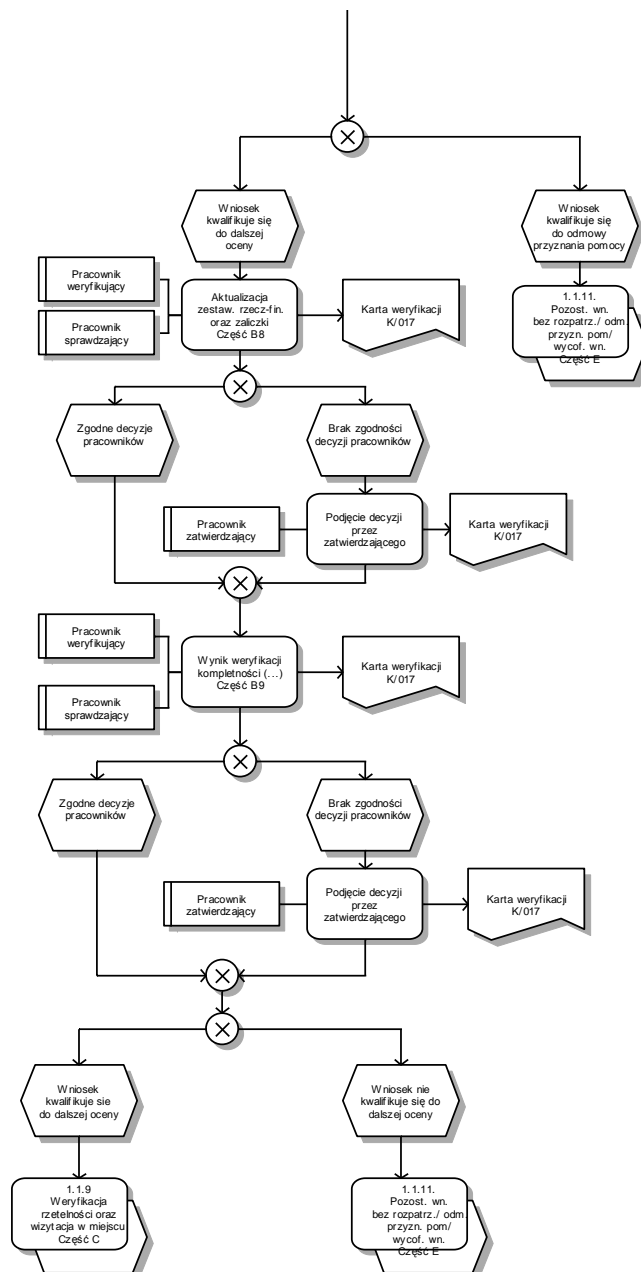
1.1.7. Przebieg procesu – Weryfikacja wstępna



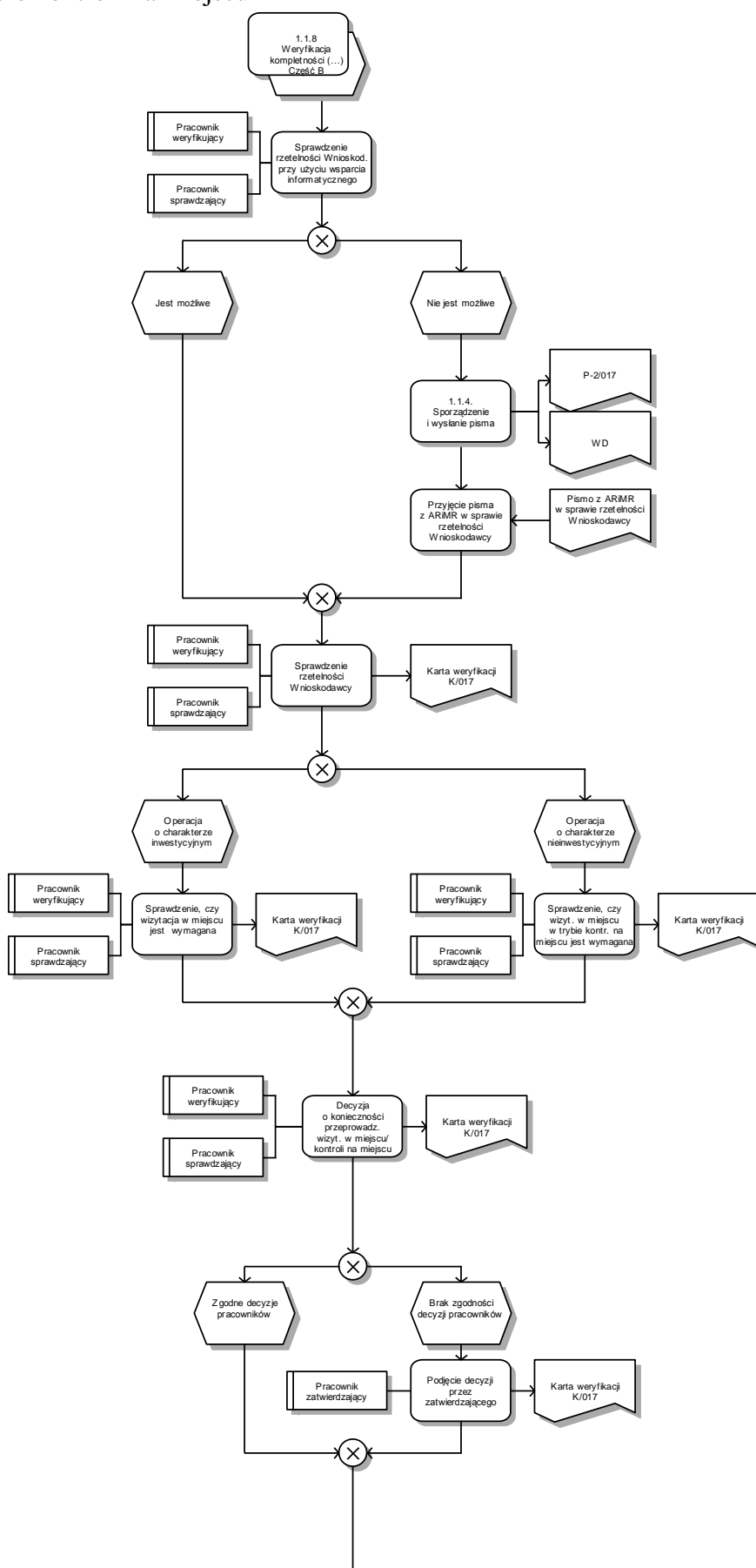
1.1.8. Przebieg procesu – Weryfikacja kompletności i poprawności, zgodności z zasadami przyznawania pomocy, limitu i poziomu pomocy, racjonalności kosztów, krzyżowa oraz zaliczki

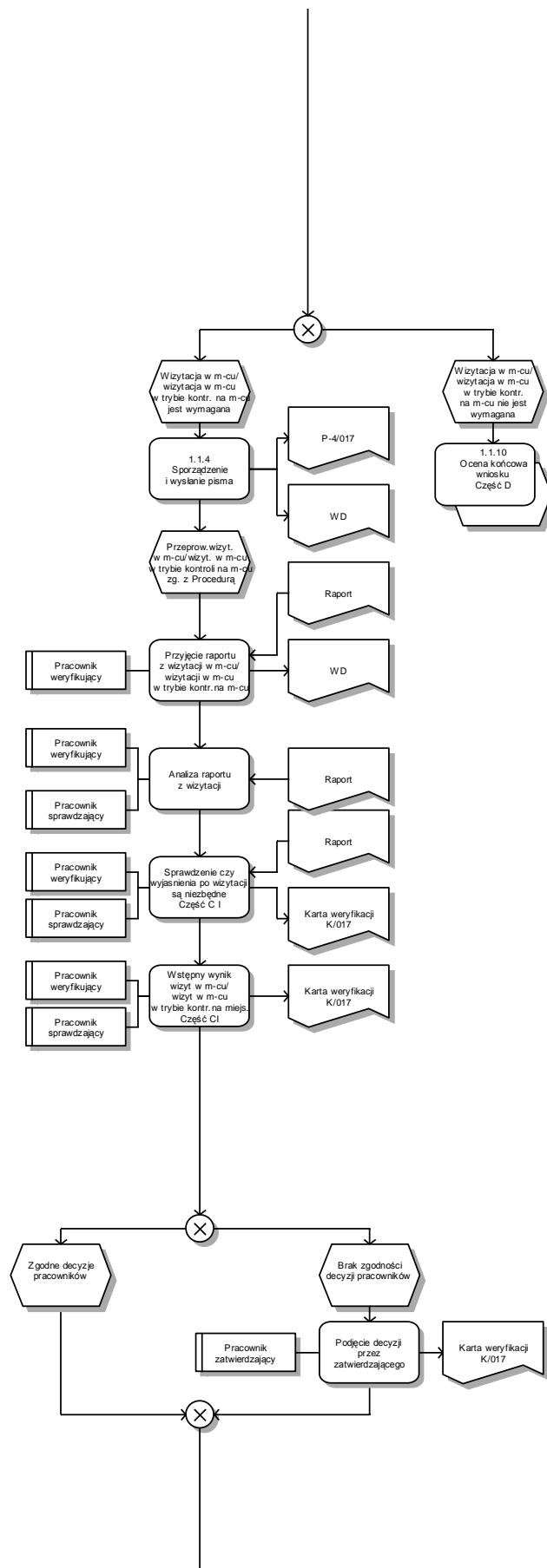


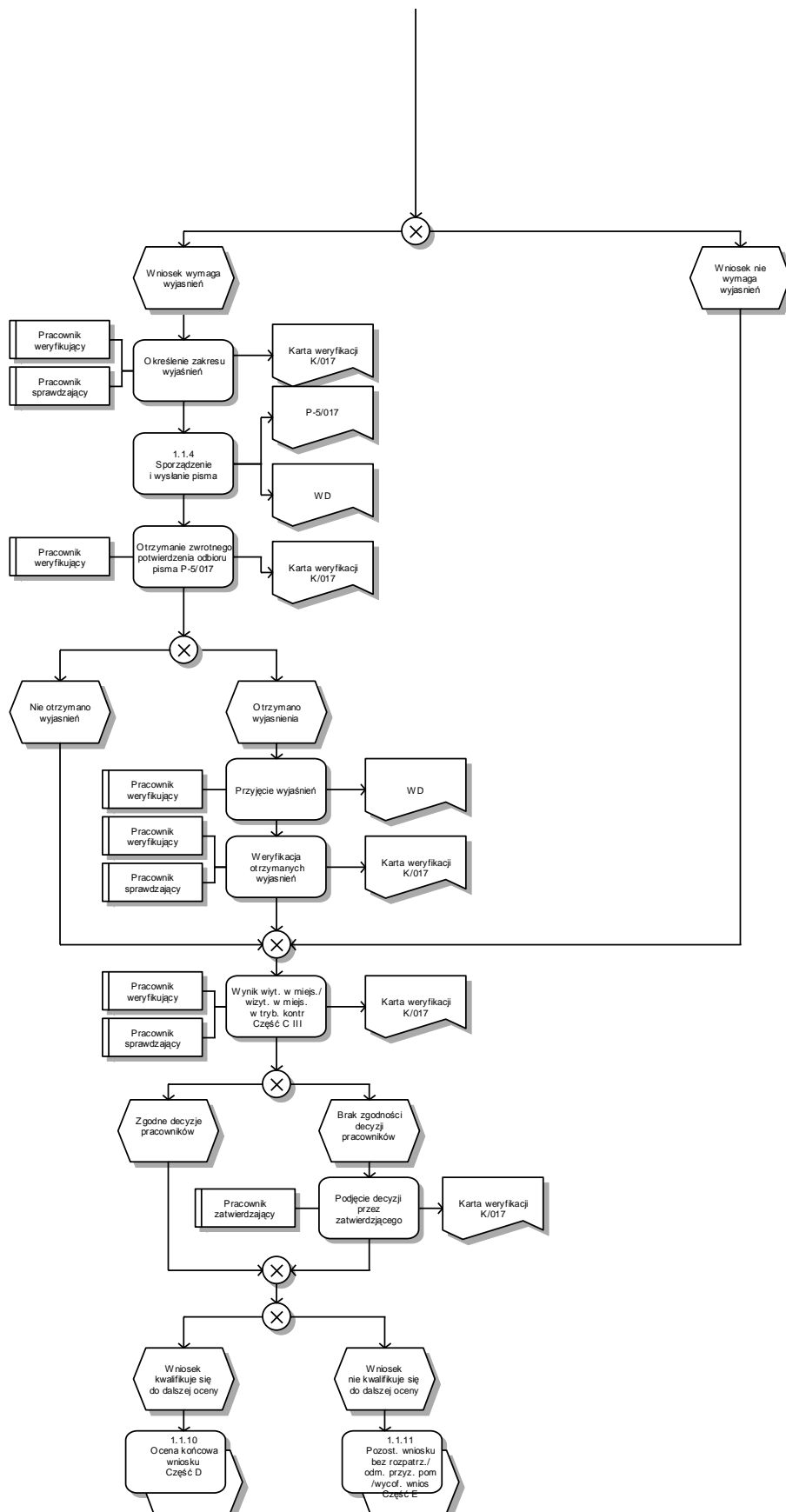




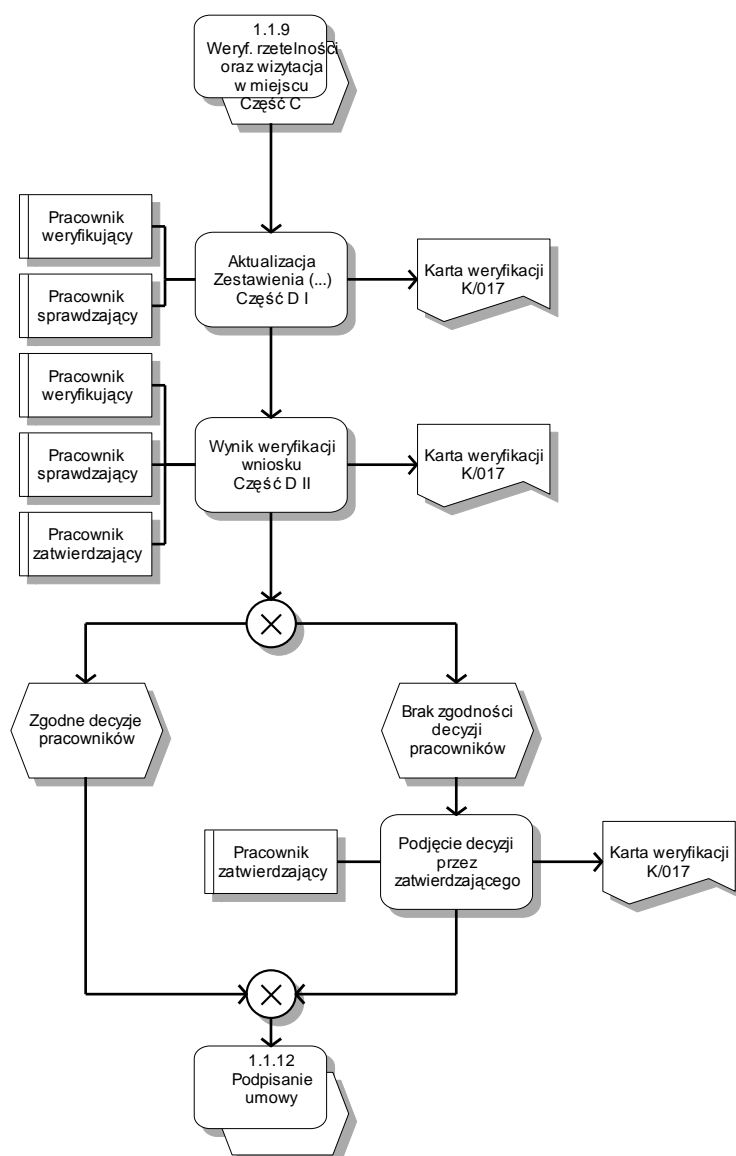
1.1.9. Przebieg procesu – Weryfikacja rzetelności oraz wizytacja w miejscu / wizytacja w miejscu w trybie kontroli na miejscu



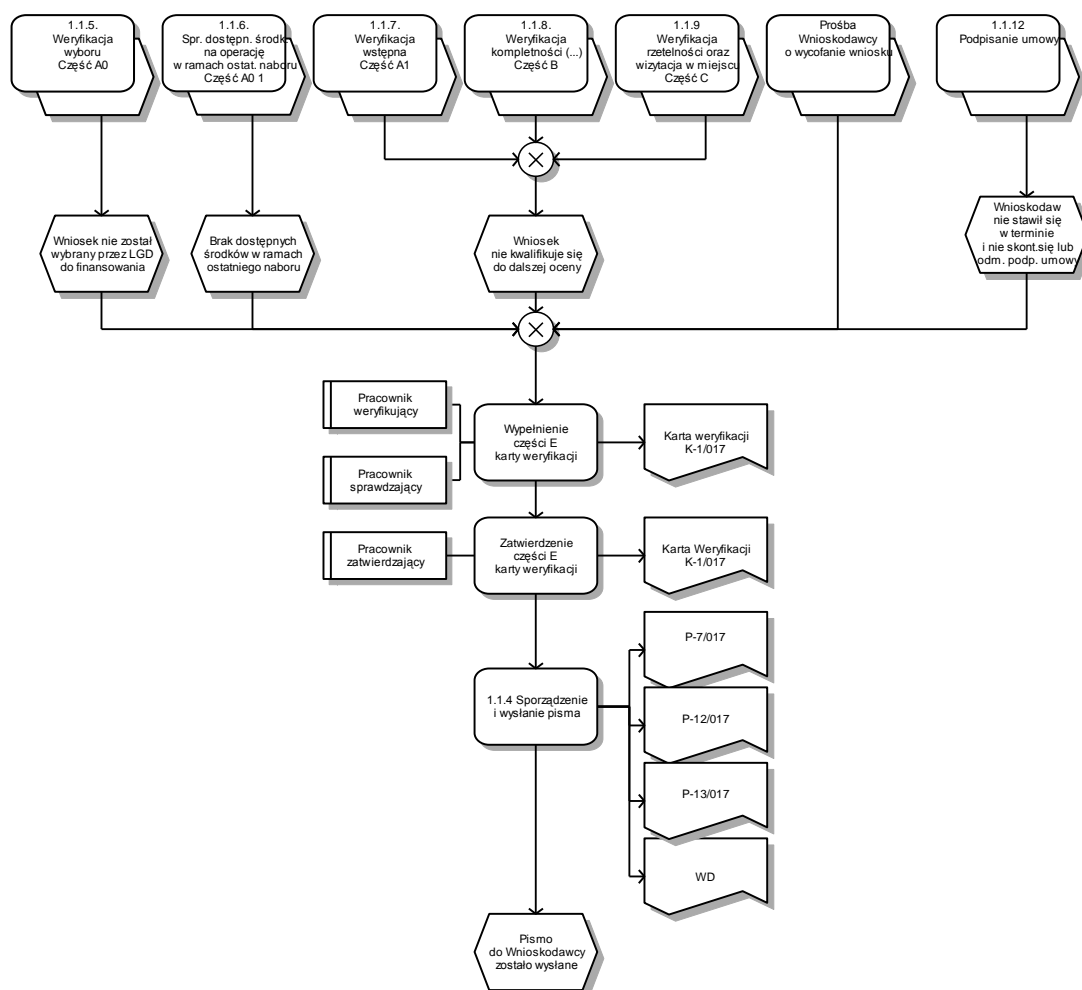




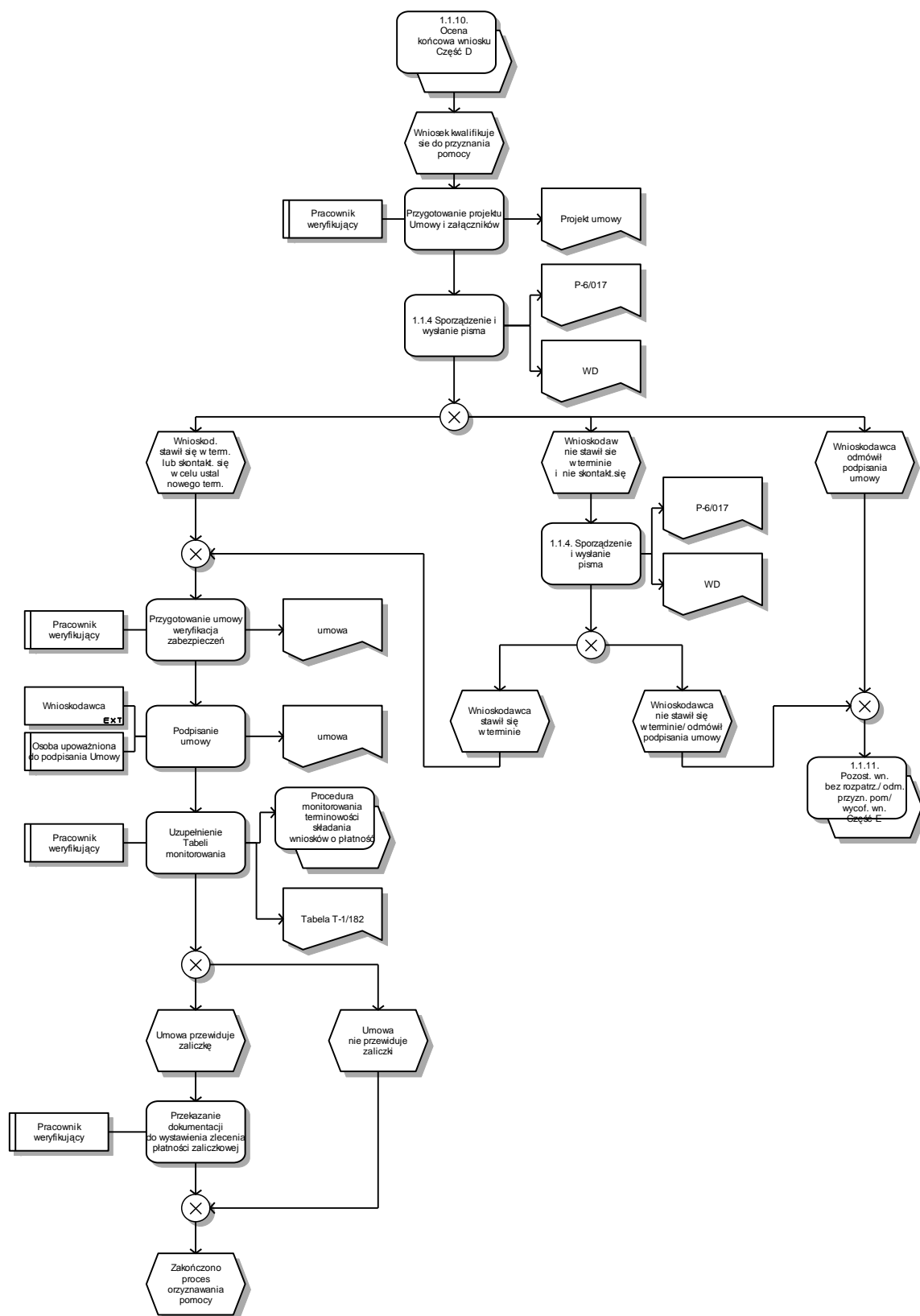
1.1.10. Przebieg procesu – Ocena końcowa wniosku



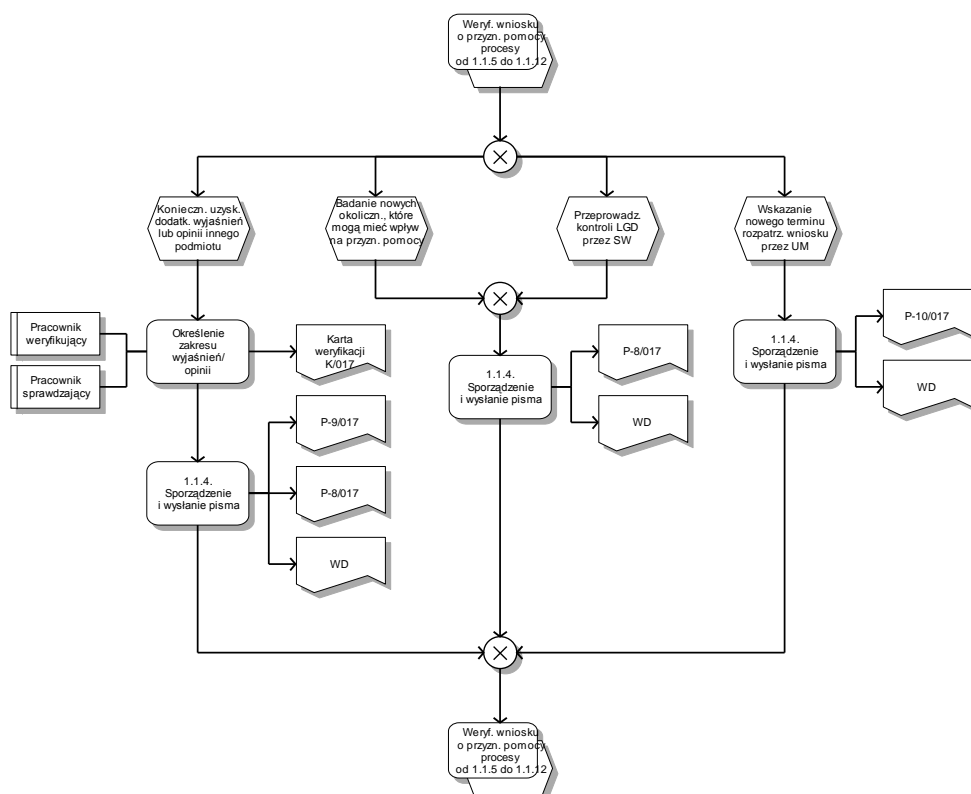
1.1.11. Przebieg procesu – Pozostawienie wniosku bez rozpatrzenia / odmowa przyznania pomocy / wycofanie wniosku



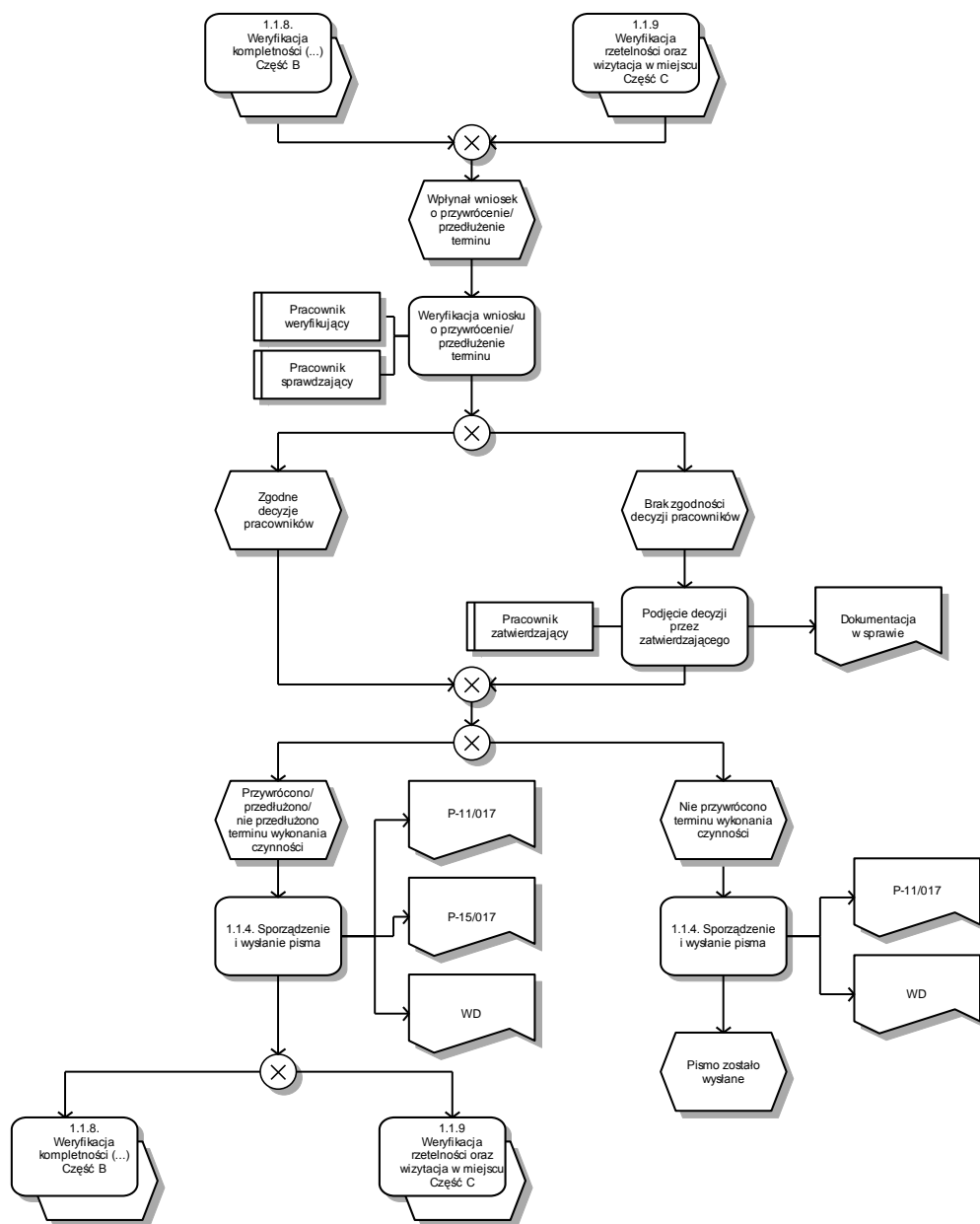
1.1.12. Przebieg procesu – Podpisanie umowy



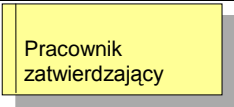
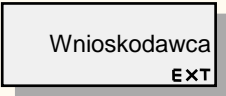
1.1.13. Przebieg procesu – Wydłużenie / wstrzymanie terminu rozpatrzenia wniosku o przyznanie pomocy / wskazanie nowego terminu rozpatrzenia wniosku o przyznanie pomocy



1.1.14. Przebieg procesu – Przedłużenie / przywrócenie terminu wykonania czynności



2. LEGENDA – zastosowane symbole

Typ modelu	Typ obiektu	Typ symbolu	Grafika - przykład	Komentarz
Diagram nośników informacji	Dokument	Nośnik informacji		Dokument np. Wniosek, Karta weryfikacji.
EEPC	Zdarzenie	Zdarzenie		-
EEPC	Funkcja	Funkcja		-
EEPC	Łącznik procesu	Funkcja		-
EEPC	Operator 'I'	Reguła		-
EEPC	Operator 'ALBO'	Reguła		-
EEPC	Operator 'LUB'	Reguła		-
EEPC	Stanowisko	Stanowisko		Ogólnie Dyrektor, Kierownik, Naczelnik; pracownik komórki organizacyjnej
EEPC	Osoba zewnętrzna	Osoba		Wnioskodawca

3. ZAKRES CZYNNOŚCI I ODPOWIEDZIALNOŚCI NA STANOWISKACH ZWIĄZANYCH Z WYKONYWANIEM POSZCZEGÓLNYCH ZADAŃ

Stanowisko	Proces	Zakres czynności	Stosowane wzory dokumentów
Pracownik kancelaryjny	1.1.5. Weryfikacja wyboru przez LGD operacji do finansowania	Przyjęcie dokumentacji, odatowanie, opieczetowanie i podpisanie.	W-1_413_MP
		Wydanie potwierdzenia wpływu dokumentacji dla LGD.	
		Rejestracja i nadanie znaku sprawy.	W-1_413_MP
		Rejestracja i wysłanie pisma do LGD oraz do wiadomości Wnioskodawcy, z prośbą o uzupełnienie braków.	Pismo P-1/017
		Rejestracja otrzymanych od LGD uzupełnień / wyjaśnień.	
	1.1.6. Sprawdzenie dostępności środków dla ostatniego naboru w ramach LSR(A01)	Rejestracja i wysłanie pisma do Wnioskodawcy w sprawie potwierdzenia przyjęcia i braku możliwości finansowania WoPP z powodu braku środków.	Pismo P-14/017
		Rejestracja ewentualnej odpowiedzi Wnioskodawcy na pismo w sprawie braku możliwości finansowania WoPP z powodu braku środków.	
	1.1.7. Weryfikacja wstępna (A1)	Rejestracja i wysłanie pisma do Centrali ARiMR w sprawie przekazania informacji czy Wnioskodawca nie figuruje w Rejestrze Podmiotów Wykluczonych (w sytuacji braku wsparcia informatycznego).	Pismo P-2/017
		Rejestracja odpowiedzi z Centrali ARiMR z informacją czy Wnioskodawca nie figuruje w Rejestrze Podmiotów Wykluczonych (w sytuacji braku wsparcia informatycznego).	
	1.1.8. Weryfikacja kompletność i poprawności, zgodności z zasadami przyznawania pomocy, limitu i poziomu pomocy, racjonalności kosztów, krzyżowa oraz zaliczki (B)	Rejestracja i wysłanie pisma do Biura Powiatowego ARiMR w sprawie nadania technicznego numeru identyfikacyjnego.	Pismo P-16/017
		Rejestracja odpowiedzi z Biura Powiatowego ARiMR w sprawie nadania technicznego numeru identyfikacyjnego.	
		Rejestracja i wysłanie pisma do Wnioskodawcy z prośbą o usunięcie nieprawidłowości lub braków / złożenie wyjaśnień.	Pismo P-3/017
		Rejestracja otrzymanych od Wnioskodawcy uzupełnień / wyjaśnień.	

		Rejestracja i wysłanie pisma do innego podmiotu w sprawie zidentyfikowania próby uzyskania podwójnego sfinansowania wydatków (w przypadku gdy podczas oceny wniosku zidentyfikowano próbę uzyskania podwójnego finansowania)	Pismo P-17/017
		Rejestracja i wysłanie pisma do Oddziału Regionalnego ARiMR w sprawie udzielonej pomocy de minimis.	Pismo P-9/017
		Rejestracja odpowiedzi z Oddziału Regionalnego ARiMR w sprawie udzielonej pomocy de minimis.	
	1.1.9. Weryfikacja rzetelności oraz wizytacja w miejscu / wizytacja w miejscu w trybie kontroli na miejscu (C)	Rejestracja i wysłanie pisma do Centrali ARiMR w sprawie przekazania informacji czy Wnioskodawca spełnia wymogi rzetelności (w sytuacji braku wsparcia informatycznego).	Pismo P-2/017
		Rejestracja odpowiedzi z Centrali ARiMR z informacją czy Wnioskodawca spełnia wymogi rzetelności (w sytuacji braku wsparcia informatycznego).	
		Rejestracja i wysłanie pisma do Biura Kontroli z prośbą o przeprowadzenie wizytacji w miejscu / wizytacji w miejscu w trybie kontroli na miejscu.	Pismo P-4/017
		Rejestracja raportu z wizytacji.	Raport
		Rejestracja i wysłanie pisma do Wnioskodawcy z prośbą o złożenie wyjaśnień po wizytacji w miejscu / wizytacji w miejscu w trybie kontroli na miejscu.	Pismo P-5/017
		Rejestracja odpowiedzi od Wnioskodawcy z wyjaśnieniami po wizytacji w miejscu / wizytacji w miejscu w trybie kontroli na miejscu.	
	1.1.11. Pozostawienie wniosku o przyznanie pomocy bez rozpatrzenia/ odmowa przyznania pomocy / wycofanie wniosku (E)	Rejestracja i wysłanie pisma do Wnioskodawcy informującego o odmowie przyznania pomocy.	Pismo P-7/017
		Rejestracja i wysłanie pisma do Wnioskodawcy w sprawie potwierdzenia przyjęcia i pozostawienia wniosku bez rozpatrzenia.	Pismo P-12/017
		Rejestracja i wysłanie pisma do Wnioskodawcy w sprawie wycofania wniosku w całości / części lub przekazania załączników do wycofanego wniosku.	Pismo P-13/017
	1.1.12. Podpisanie umowy	Rejestracja i wysłanie pisma do Wnioskodawcy zapraszającego na podpisanie Umowy przyznania pomocy.	Pismo P-6/017

	1.1.13. Wydłużenie / wstrzymanie terminu rozpatrzenia wniosku o przyznanie pomocy / wskazanie nowego terminu rozpatrzenia wniosku o przyznanie pomocy	Rejestracja i wysłanie pisma do Wnioskodawcy oraz do wiadomości LGD (jeśli dotyczy), w sprawie wydłużenia / wstrzymania terminu rozpatrywania WoPP.	Pismo P-8/017
		Rejestracja i wysłanie pisma do innego podmiotu z prośbą o wyjaśnienia / wydanie opinii.	Pismo P-9/017
		Rejestracja odpowiedzi od innego podmiotu.	
		Rejestracja i wysłanie pisma do Wnioskodawcy oraz do wiadomości LGD, w sprawie wskazania nowego terminu rozpatrzenia WoPP.	Pismo P-10/017
	1.1.14. Przedłużenie / przywrócenie terminu wykonania czynności	Rejestracja wniosku o przedłużenie / przywrócenie terminu.	Wniosek o przedłużenie / przywrócenie terminu
		Rejestracja i wysłanie pisma do Wnioskodawcy w sprawie przedłużenia / przywróceniu terminu.	Pismo P-15/017 albo Pismo P-11/017
Pracownik weryfikujący	1.1.5. Weryfikacja wyboru przez LGD operacji do finansowania (A0)	Przyjęcie dokumentacji.	W-1_413_MP
		Nadanie znaku sprawy (w przypadku, gdy w danym UM czynności tej nie wykonuje pracownik kancelaryjny).	W-1_413_MP
		Założenie teczki aktowej sprawy, dołączenie wykazu dokumentów oraz chronologiczne kompletowanie dokumentów w sprawie	WD
		Weryfikacja wyboru przez LGD operacji do finansowania (Część A0.II.).	Karta weryfikacji K/017
		Weryfikacja wyboru przez LGD operacji do finansowania (Część I.).	Karta weryfikacji dokumentów dotyczących wyboru operacji do finansowania przez Lokalną Grupę Działania KW/017

		Wpisanie wyniku weryfikacji wyboru przez LGD operacji do finansowania (Część A0.III. K/017 lub Część II KW/017):	Karta weryfikacji K/017
		<ul style="list-style-type: none"> • WoPP nie został wybrany do finansowania albo nie został złożony w terminie albo nie wskazano adresu i nie jest możliwe jego ustalenie, albo • dokumentacja przekazana przez LGD wymaga uzupełnień / wyjaśnień, albo • WoPP został wybrany do finansowania. Podpisanie Karty weryfikacji w wyznaczonym miejscu.	Karta weryfikacji dokumentów dotyczących wyboru operacji do finansowania przez Lokalną Grupę Działania KW/017
		W przypadku, jeśli wystąpiła konieczność I uzupełnień / wyjaśnień: <ul style="list-style-type: none"> • określenie zakresu uzupełnień/ wyjaśnień (Część A0.IV. - załącznik do K/017 lub Część III - załącznik do KW/017), • sporządzenie i parafowanie pisma w sprawie uzupełnienia braków przez LGD (do wiadomości Wnioskodawcy), • uaktualnienie wykazu dokumentów. Podpisanie Karty weryfikacji w wyznaczonym miejscu.	Karta weryfikacji K/017
			Karta weryfikacji dokumentów dotyczących wyboru operacji do finansowania przez Lokalną Grupę Działania KW/017
			Pismo P-1/017
			WD
		Weryfikacja otrzymanych I uzupełnień / wyjaśnień (Część A0.IV. - załącznik K/017 lub Część IV. - załącznik KW/017).	Karta weryfikacji K/017 Karta weryfikacji dokumentów dotyczących wyboru operacji do finansowania przez Lokalną Grupę Działania KW/017

		<p>Wpisanie wyniku weryfikacji wyboru przez LGD operacji do finansowania po I uzupełnieniach / wyjaśnieniach (Część A0.V. K/017 lub Część IV. KW/017):</p> <ul style="list-style-type: none"> • WoPP został wybrany do finansowania, albo • dokumentacja przekazana przez LGD wymaga II uzupełnień / wyjaśnień, albo • WoPP nie został wybrany do finansowania. <p>Podpisanie Karty weryfikacji w wyznaczonym miejscu.</p>	<p>Karta weryfikacji K/017</p> <p>Karta weryfikacji dokumentów dotyczących wyboru operacji do finansowania przez Lokalną Grupę Działania KW/017</p>
		<p>W przypadku, jeśli wystąpiła konieczność II uzupełnień / wyjaśnień:</p> <ul style="list-style-type: none"> • określenie zakresu uzupełnień/ wyjaśnień (Część A0.VI. - załącznik K/017 lub Część V. - załącznik KW/017), • sporządzenie i parafowanie pisma w sprawie ponownego uzupełnienia braków przez LGD (do wiadomości Wnioskodawcy), • uaktualnienie wykazu dokumentów. <p>Podpisanie Karty weryfikacji w wyznaczonym miejscu.</p>	<p>Karta weryfikacji K/017</p> <p>Karta weryfikacji dokumentów dotyczących wyboru operacji do finansowania przez Lokalną Grupę Działania KW/017</p>
			Pismo P-1/017
			WD
		<p>Weryfikacja otrzymanych II uzupełnień / wyjaśnień (Część A0.VI. - załącznik K/017 lub Część V. - załącznik KW/017).</p>	<p>Karta weryfikacji K/017</p> <p>Karta weryfikacji dokumentów dotyczących wyboru operacji do finansowania przez Lokalną Grupę Działania KW/017</p>
		<p>Wpisanie wyniku weryfikacji wyboru przez LGD operacji do finansowania po II uzupełnieniach / wyjaśnieniach (Część A0.VII K/017 lub Część VI KW/017):</p> <ul style="list-style-type: none"> • WoPP został wybrany do finansowania, albo • WoPP nie został wybrany do finansowania albo na podstawie dokumentacji przekazanej przez LGD nie można stwierdzić, że WoPP został wybrany do finansowania. <p>Podpisanie Karty weryfikacji w wyznaczonym miejscu.</p>	<p>Karta weryfikacji K/017</p> <p>Karta weryfikacji dokumentów dotyczących wyboru operacji do finansowania przez Lokalną Grupę Działania KW/017</p>

	1.1.6. Sprawdzenie dostępności środków dla ostatniego naboru w ramach LSR (A01)	Sprawdzenie / ponowne sprawdzenie dostępności środków dla naboru.	Karta weryfikacji K/017 Aplikacja OFSA PROW DD
		Wpisanie kwoty i daty / ponowne wpisanie daty sprawdzenia dostępności środków dla naboru. Podpisanie Karty weryfikacji w wyznaczonym miejscu.	Karta weryfikacji K/017
		Sporządzenie i parafowanie pisma do Wnioskodawcy w sprawie potwierdzenia przyjęcia i braku możliwości finansowania WoPP z powodu braku środków. Uaktualnienie wykazu dokumentów.	Pismo P-14/017
		Oznaczenie decyzji Wnioskodawcy w sprawie oczekiwania na zwolnienie środków. Podpisanie Karty weryfikacji w wyznaczonym miejscu.	WD
		Oznaczenie wyniku sprawdzenia dostępności środków dla ostatniego naboru w ramach LSR (Część A01.III.): • WoPP jest przewidziany do finansowania, albo • WoPP nie podlega finansowaniu. Podpisanie Karty weryfikacji w wyznaczonym miejscu.	Karta weryfikacji K/017
	1.1.7. Weryfikacja wstępna (A1)	Sprawdzenie Rejestru Podmiotów Wykluczonych przy użyciu wsparcia informatycznego.	
		Sporządzenie i parafowanie pisma do ARiMR w sprawie przekazania informacji czy Wnioskodawca figuruje w rejestrze podmiotów wykluczonych (w sytuacji braku wsparcia informatycznego). Uaktualnienie wykazu dokumentów.	Pismo P-2/017 WD
		Dokonanie weryfikacji w zakresie podlegania Wnioskodawcy wykluczeniu z otrzymania pomocy finansowej (Część A1.1.).	Karta weryfikacji K/017
		Wpisanie wyniku weryfikacji wstępnej (Część A1.I.): • WoPP kwalifikuje się do dalszej oceny, albo • WoPP nie kwalifikuje się do dalszej oceny. Podpisanie Karty weryfikacji w wyznaczonym miejscu.	Karta weryfikacji K/017

	1.1.8. Weryfikacja kompletności i poprawności, zgodności z zasadami przyznawania pomocy, limitu i poziomu pomocy, racjonalności kosztów, krzyżowa oraz zaliczki (B)	Dokonanie weryfikacji w zakresie (Część B1-B6): <ul style="list-style-type: none"> • kompletności i poprawności formalnej, • zgodności z zasadami dotyczącymi przyznawania pomocy, • limitu i poziomu pomocy, • racjonalności kosztów, • weryfikacji krzyżowej, • zaliczki. Podpisanie Karty weryfikacji w wyznaczonym miejscu.	Karta weryfikacji K/017
		Sporządzenie i parafowanie pisma do Biura Powiatowego ARiMR w sprawie nadania technicznego numeru identyfikacyjnego. Uaktualnienie wykazu dokumentów.	Pismo P-16/017
			WD
		Sporządzenie i parafowanie pisma do Oddziału Regionalnego ARiMR w sprawie udzielonej pomocy de minimis. Uaktualnienie wykazu dokumentów.	Pismo P-9/017
			WD
		Wpisanie wstępnego wyniku weryfikacji (Część B7.I): <ul style="list-style-type: none"> • WoPP kwalifikuje się do dalszej oceny, albo • WoPP wymaga uzupełnień / wyjaśnień, albo • WoPP kwalifikuje się do odmowy przyznania pomocy. Podpisanie Karty weryfikacji w wyznaczonym miejscu.	Karta weryfikacji K/017
		W przypadku, jeśli wystąpiła konieczność I uzupełnień / wyjaśnień (Część B7.II - załącznik): <ul style="list-style-type: none"> • określenie zakresu uzupełnień / wyjaśnień, • sporządzenie i parafowanie pisma do Wnioskodawcy z prośbą o usunięcie nieprawidłowości lub braków / złożenie wyjaśnień, • uaktualnienie wykazu dokumentów. Podpisanie Karty weryfikacji w wyznaczonym miejscu.	Karta weryfikacji K/017
			Pismo P-3/017
			WD
		Weryfikacja otrzymanych I uzupełnień / wyjaśnień (Część B7. II - załącznik).	Karta weryfikacji K/017

		<p>Wpisanie wyniku weryfikacji po I uzupełnieniach / wyjaśnieniach (Część B7.III):</p> <ul style="list-style-type: none"> • WoPP kwalifikuje się do dalszej oceny, albo • WoPP wymaga II uzupełnień / wyjaśnień, albo • WoPP kwalifikuje się do odmowy przyznania pomocy. <p>Podpisanie Karty weryfikacji w wyznaczonym miejscu.</p>	Karta weryfikacji K/017
		<p>W przypadku, jeśli wystąpiła konieczność II uzupełnień (Część B7.IV - załącznik):</p> <ul style="list-style-type: none"> • określenie zakresu ponownych uzupełnień / wyjaśnień, • sporządzenie i parafowanie pisma do Wnioskodawcy z prośbą o ponowne usunięcie nieprawidłowości lub braków / złożenie wyjaśnień, • uaktualnienie wykazu dokumentów. <p>Podpisanie Karty weryfikacji w wyznaczonym miejscu.</p>	Karta weryfikacji K/017
			Pismo P-3/017
			WD
		Weryfikacja otrzymanych II uzupełnień / wyjaśnień (Część B7.IV - załącznik) oraz sprawdzenie czy w efekcie złożonych II uzupełnień / wyjaśnień wystąpiła konieczność dodatkowych wyjaśnień.	Karta weryfikacji K/017
		W przypadku, wykrycia zidentyfikowania próby uzyskania przez LGD podwójnego finansowania przekazanie pisma do KSOW oraz OR ARiMR z informacją o identyfikacji próby uzyskania przez Wnioskodawcę podwójnego sfinansowania wydatków.	Pismo P-17/017
		<p>W przypadku, jeśli wystąpiła konieczność wystąpienia o dodatkowe wyjaśnienia (Część B7.VI.):</p> <ul style="list-style-type: none"> • określenie zakresu i uzasadnienia dodatkowych wyjaśnień, • sporządzenie i parafowanie pisma do Wnioskodawcy z prośbą o ponowne złożenie wyjaśnień, • uaktualnienie wykazu dokumentów. 	Karta weryfikacji K/017
			Pismo P-3/017
			WD
		Weryfikacja otrzymanych dodatkowych wyjaśnień oraz wpisanie wyniku dodatkowych wyjaśnień (Część B7.VIa). Podpisanie Karty weryfikacji w wyznaczonym miejscu.	Karta weryfikacji K/017

		Wpisanie wyniku weryfikacji po II uzupełnieniach / wyjaśnieniach (Część B7.V.): <ul style="list-style-type: none"> • WoPP kwalifikuje się do dalszej oceny, albo • WoPP kwalifikuje się do odmowy przyznania pomocy. Podpisanie Karty weryfikacji w wyznaczonym miejscu.	Karta weryfikacji K/017
		Aktualizacja zestawienia rzeczowo-finansowego oraz zaliczki (Część B8).	Karta weryfikacji K/017
		Wpisanie wyniku weryfikacji kompletności (...) (Część B9): <ul style="list-style-type: none"> • WoPP kwalifikuje się do dalszej oceny, albo • WoPP nie kwalifikuje się do dalszej oceny. Podpisanie Karty weryfikacji w wyznaczonym miejscu.	Karta weryfikacji K/017
	1.1.9. Weryfikacja rzetelności oraz wizytacja w miejscu / wizytacja w miejscu w trybie kontroli na miejscu (C)	Sprawdzenie rzetelności Wnioskodawcy przy użyciu wsparcia informatycznego.	
		Sporządzenie i parafowanie pisma do ARiMR w sprawie przekazania informacji czy Wnioskodawca spełnia wymogi rzetelności (w sytuacji braku wsparcia informatycznego). Uaktualnienie wykazu dokumentów.	Pismo P-2/017
			WD
		Dokonanie weryfikacji w zakresie spełniania przez Wnioskodawcę wymogów rzetelności (Część C pkt 1).	Karta weryfikacji K/017
		Sprawdzenie czy wizytacja w miejscu / wizytacja w miejscu w trybie kontroli na miejscu jest wymagana (Część C pkt 2): <ul style="list-style-type: none"> • wymagane jest przeprowadzenie wizytacji w miejscu / wizytacji w miejscu w trybie kontroli na miejscu, albo • nie jest wymagane przeprowadzenie wizytacji w miejscu / wizytacji w miejscu w trybie kontroli na miejscu. W przypadku, jeśli wystąpiła konieczność przeprowadzenia wizytacji w miejscu (część C): <ul style="list-style-type: none"> • określenie elementów podlegających sprawdzeniu podczas wizytacji w miejscu / wizytacji w miejscu w trybie kontroli na miejscu wraz z 	Karta weryfikacji K/017
			Pismo P-4/017

		<p>uzasadnieniem jej przeprowadzenia,</p> <ul style="list-style-type: none"> • sporządzenie i parafowanie pisma do Biura Kontroli z prośbą o przeprowadzenie wizytacji w miejscu / wizytacji w miejscu w trybie kontroli na miejscu. • uaktualnienie wykazu dokumentów. <p>Podpisanie Karty weryfikacji w wyznaczonym miejscu.</p>	WD
		<p>W przypadku, gdy przeprowadzono wizytację w miejscu / wizytację w miejscu w trybie kontroli na miejscu:</p> <ul style="list-style-type: none"> • przyjęcie raportu z czynności kontrolnych, • uaktualnienie wykazu dokumentów, • analiza raportu z czynności kontrolnych. 	Raport
		<p>Wpisanie wstępnego wyniku wizytacji w miejscu / wizytacji w miejscu w trybie kontroli na miejscu (Część C.I.):</p> <ul style="list-style-type: none"> • niezbędne jest złożenie dodatkowych wyjaśnień lub poprawionych dokumentów, albo • nie jest wymagane złożenie dodatkowych wyjaśnień lub poprawionych dokumentów. <p>Podpisanie Karty weryfikacji w wyznaczonym miejscu.</p>	WD
		<p>Wpisanie wstępnego wyniku wizytacji w miejscu / wizytacji w miejscu w trybie kontroli na miejscu (Część C.I.):</p> <ul style="list-style-type: none"> • niezbędne jest złożenie dodatkowych wyjaśnień lub poprawionych dokumentów, albo • nie jest wymagane złożenie dodatkowych wyjaśnień lub poprawionych dokumentów. <p>Podpisanie Karty weryfikacji w wyznaczonym miejscu.</p>	Karta weryfikacji K/017
		<p>W przypadku, jeżeli wystąpiła konieczność złożenia wyjaśnień (Część C.II.):</p> <ul style="list-style-type: none"> • określenie zakresu wyjaśnień • sporządzenie i parafowanie pisma do Wnioskodawcy z prośbą o złożenie wyjaśnień po wizytacji w miejscu / wizytacji w miejscu w trybie kontroli na miejscu. • uaktualnienie wykazu dokumentów. 	Karta weryfikacji K/017
		<p>Wpisanie wstępnego wyniku wizytacji w miejscu / wizytacji w miejscu w trybie kontroli na miejscu (Część C.II.):</p> <ul style="list-style-type: none"> • określenie zakresu wyjaśnień • sporządzenie i parafowanie pisma do Wnioskodawcy z prośbą o złożenie wyjaśnień po wizytacji w miejscu / wizytacji w miejscu w trybie kontroli na miejscu. • uaktualnienie wykazu dokumentów. 	Pismo P-5/017
		<p>Wpisanie wstępnego wyniku wizytacji w miejscu / wizytacji w miejscu w trybie kontroli na miejscu (Część C.II.):</p> <ul style="list-style-type: none"> • określenie zakresu wyjaśnień • sporządzenie i parafowanie pisma do Wnioskodawcy z prośbą o złożenie wyjaśnień po wizytacji w miejscu / wizytacji w miejscu w trybie kontroli na miejscu. • uaktualnienie wykazu dokumentów. 	WD
		<p>Weryfikacja otrzymanych wyjaśnień (Część C.II.).</p>	Karta weryfikacji K/017
		<p>Wpisanie wyniku wizytacji w miejscu / wizytacji w miejscu w trybie kontroli na miejscu (Część C.III.):</p> <ul style="list-style-type: none"> • WoPP kwalifikuje się do dalszej oceny, albo • WoPP nie kwalifikuje się do dalszej oceny. <p>Podpisanie Karty weryfikacji w wyznaczonym miejscu.</p>	Karta weryfikacji K/017
	1.1.10. Ocena końcowa wniosku (D)	<p>Aktualizacja zestawienia rzeczowo-finansowego oraz zaliczki (Część D.I.).</p> <p>Podpisanie Karty weryfikacji w wyznaczonym miejscu.</p>	Karta weryfikacji K/017

		Wpisanie wyniku weryfikacji wniosku (Część D.II):	Karta weryfikacji K/017
		<ul style="list-style-type: none"> • WoPP jest przewidziany do finansowania, albo • WoPP nie podlega finansowaniu. 	
	1.1.11. Pozostawienie wniosku o przyznanie pomocy bez rozpatrzenia / odmowa przyznania pomocy / wycofanie wniosku (E)	Pozostawienie wniosku bez rozpatrzenia / odmowa przyznania pomocy / wycofanie wniosku (Część E). Podanie części karty w której nastąpiło pozostawienie wniosku bez rozpatrzenia / odmowa przyznania pomocy / wycofanie wniosku oraz przyczyn pozostawienia wniosku bez rozpatrzenia / odmowy przyznania pomocy. Podpisanie Karty weryfikacji w wyznaczonym miejscu.	Karta weryfikacji K/017
		Sporządzenie i parafowanie pisma do Wnioskodawcy informującego o odmowie przyznania pomocy. Uaktualnienie wykazu dokumentów.	Pismo P-7/017
			WD
		Sporządzenie i parafowanie pisma do Wnioskodawcy w sprawie potwierdzenia przyjęcia i pozostawienia wniosku bez rozpatrzenia. Uaktualnienie wykazu dokumentów.	Pismo P-12/017
			WD
		Sporządzenie i parafowanie pisma do Wnioskodawcy w sprawie wycofania wniosku w całości / części lub przekazania załączników do wycofanego wniosku. Uaktualnienie wykazu dokumentów.	Pismo P-13/017
			WD
	1.1.12. Podpisanie umowy	Przygotowanie projektu umowy i załączników.	Projekt umowy
		Sporządzenie i parafowanie pisma do Wnioskodawcy zapraszającego na podpisanie Umowy przyznania pomocy. Uaktualnienie wykazu dokumentów.	Pismo P-6/017
			WD
		W przypadku, gdy Wnioskodawca nie stawiał się w terminie ale skontaktował się w celu ustalenia nowego terminu na podpisanie umowy, ustalenie nowego terminu na podpisanie umowy.	
		W przypadku, gdy Wnioskodawca nie stawiał się w terminie i nie skontaktował się w celu ustalenia nowego terminu na podpisanie umowy, sporządzenie i parafowanie pisma do Wnioskodawcy zapraszającego ponownie na podpisanie Umowy przyznania pomocy. Uaktualnienie wykazu dokumentów Sprawdzenie terminowości stawienia się na podpisanie umowy.	Pismo P-6/017
			WD
		Przygotowanie umowy i załączników i ich parafowanie.	Umowa

		Weryfikacja dokumentów prawnego zabezpieczenia umowy oraz dokumentów prawnego zabezpieczenia zaliczki	Karta weryfikacji K-1/010
		Sporządzenie Zaświadczenia o pomocy de minimis.	Zaświadczenia o pomocy de minimis
		Wpisanie umowy do Tabeli monitorowania T-1/182.	Tabela T-1/182
		Przekazanie dokumentacji do wystawienia zlecenia płatności zaliczkowej	
	1.1.13. Wydłużenie / wstrzymanie terminu rozpatrzenia wniosku o przyznanie pomocy / wskazanie nowego terminu rozpatrzenia wniosku o przyznanie pomocy	W przypadku, jeśli wystąpiła konieczność uzyskania wyjaśnień / opinii od innego podmiotu:	Karta weryfikacji K/017
		<ul style="list-style-type: none"> określenie zakresu wyjaśnień / opinii, sporządzenie i parafowanie pisma do innego podmiotu z prośbą o wyjaśnienia / wydanie opinii, sporządzenie i parafowanie pisma do Wnioskodawcy oraz do wiadomości LGD (jeśli dotyczy) w sprawie wydłużenia / wstrzymania terminu rozpatrywania WoPP, uaktualnienie wykazu dokumentów. 	Pismo P-9/017
			Pismo P-8/017
			WD
		W przypadku, jeśli zaszły nowe okoliczności, które wpływają na możliwość przyznania pomocy / została rozpoczęta kontrola Lokalnej Grupy Działania, która dokonała wyboru operacji do finansowania:	Karta weryfikacji K/017
		<ul style="list-style-type: none"> sporządzenie i parafowanie pisma do Wnioskodawcy oraz do wiadomości LGD (jeśli dotyczy) w sprawie wydłużenia / wstrzymania terminu rozpatrywania wniosku o przyznanie pomocy, uaktualnienie wykazu dokumentów. 	Pismo P-8/017
			WD
		Sporządzenie i parafowanie pisma do Wnioskodawcy oraz do wiadomości LGD w sprawie wskazania nowego terminu rozpatrzenia WoPP.	Pismo P-10/017
		Uaktualnienie wykazu dokumentów.	WD
	1.1.14. Przedłużenie / przywrócenie terminu wykonania czynności	Sprawdzenie terminowości wpłynięcia wniosku o przedłużenie / przywrócenie terminu wykonania określonych czynności.	Wniosek o przedłużenie / przywrócenie terminu
		Rozpatrzenie wniosku o przedłużenie / przywrócenie terminu wykonania określonych czynności.	Wniosek o przywrócenie terminu
		Sporządzenie i parafowanie pisma do Wnioskodawcy w sprawie przedłużenia / przywrócenia terminu wykonania określonych czynności.	Pismo P-15/017 albo Pismo P-11/017
		Uaktualnienie wykazu dokumentów.	WD

		Prowadzenieteczki wniosku o przyznanie pomocy, nanoszenie w prawym górnym rogu nr dokumentu, układanie wg kolejności nadanych numerów.	WD
		Uaktualnienie wykazu dokumentów (spisu dokumentów) o dokumentację występującą w ramach przedmiotowej procedury. Uzupełnienie teczek aktowej sprawy o dokumentację powstałą w ramach stosowania przedmiotowej procedury.	WD
Pracownik sprawdzający	1.1.5. Weryfikacja wyboru przez LGD operacji do finansowania (A0)	Weryfikacja wyboru przez LGD operacji do finansowania (Część A0.I.).	Karta weryfikacji K/017
		Wpisanie wyniku weryfikacji wyboru przez LGD operacji do finansowania (Część A0.III. K/017 lub Część II KW/017): <ul style="list-style-type: none"> • WoPP nie został wybrany do finansowania albo nie został złożony w terminie albo nie wskazano adresu i nie jest możliwe jego ustalenie, albo • dokumentacja przekazana przez LGD wymaga uzupełnień / wyjaśnień, albo • WoPP został wybrany do finansowania. Podpisanie Karty weryfikacji w wyznaczonym miejscu. 	Karta weryfikacji K/017 Karta weryfikacji dokumentów dotyczących wyboru operacji do finansowania przez Lokalną Grupę Działania KW/017
		W przypadku, jeśli wystąpiła konieczność I uzupełnień / wyjaśnień: <ul style="list-style-type: none"> • sprawdzenie zakresu uzupełnień / wyjaśnień (Część A0.IV. - załącznik do K/017 lub Część III - załącznik do KW/017), • sprawdzenie i parafowanie pisma w sprawie uzupełnienia braków przez LGD (do wiadomości Wnioskodawcy). Podpisanie Karty weryfikacji w wyznaczonym miejscu.	Karta weryfikacji K/017 Karta weryfikacji dokumentów dotyczących wyboru operacji do finansowania przez Lokalną Grupę Działania KW/017
			Pismo P-1/017
		Weryfikacja otrzymanych I uzupełnień / wyjaśnień (Część A0.IV. - załącznik K/017 lub Część IV. - załącznik KW/017).	Karta weryfikacji K/017 Karta weryfikacji dokumentów dotyczących wyboru operacji do finansowania przez Lokalną Grupę Działania KW/017

		<p>Wpisanie wyniku weryfikacji wyboru przez LGD operacji do finansowania po I uzupełnieniach / wyjaśnieniach (Część A0.V. K/017 lub Część IV. KW/017):</p> <ul style="list-style-type: none"> • WoPP został wybrany do finansowania, albo • dokumentacja przekazana przez LGD wymaga II uzupełnień / wyjaśnień, albo • WoPP nie został wybrany do finansowania. <p>Podpisanie Karty weryfikacji w wyznaczonym miejscu.</p>	<p>Karta weryfikacji K/017</p> <p>Karta weryfikacji dokumentów dotyczących wyboru operacji do finansowania przez Lokalną Grupę Działania KW/017</p>
		<p>W przypadku, jeśli wystąpiła konieczność II uzupełnień / wyjaśnień:</p> <ul style="list-style-type: none"> • sprawdzenie zakresu uzupełnień/ wyjaśnień (Część A0.VI. - załącznik K/017 lub Część V. - załącznik KW/017), • sprawdzenie i parafowanie pisma w sprawie ponownego uzupełnienia braków przez LGD (do wiadomości Wnioskodawcy). <p>Podpisanie Karty weryfikacji w wyznaczonym miejscu.</p>	<p>Karta weryfikacji K/017</p> <p>Karta weryfikacji dokumentów dotyczących wyboru operacji do finansowania przez Lokalną Grupę Działania KW/017</p>
			Pismo P-1/017
		<p>Weryfikacja otrzymanych II uzupełnień / wyjaśnień (Część A0.VI. - załącznik K/017 lub Część V. - załącznik K/017).</p>	<p>Karta weryfikacji K/017</p> <p>Karta weryfikacji dokumentów dotyczących wyboru operacji do finansowania przez Lokalną Grupę Działania KW/017</p>
		<p>Wpisanie wyniku weryfikacji wyboru przez LGD operacji do finansowania (Część A0.VII K/017 lub Część VI KW/017):</p> <ul style="list-style-type: none"> • WoPP został wybrany do finansowania, albo • WoPP nie został wybrany do finansowania albo na podstawie dokumentacji przekazanej przez LGD nie można stwierdzić, że WoPP został wybrany do finansowania. <p>Podpisanie Karty weryfikacji w wyznaczonym miejscu.</p>	<p>Karta weryfikacji K/017</p> <p>Karta weryfikacji dokumentów dotyczących wyboru operacji do finansowania przez Lokalną Grupę Działania KW/017</p>
	1.1.6. Sprawdzenie dostępności środków dla ostatniego naboru w ramach LSR (A01)	<p>Sprawdzenie / ponowne sprawdzenie dostępności środków dla naboru.</p>	<p>Karta weryfikacji K/017</p> <p>Aplikacja OFSA PROW DD</p>

		Wpisanie kwoty i daty / ponowne wpisanie daty sprawdzenia dostępności środków dla ostatniego naboru w ramach LSR. Podpisanie Karty weryfikacji w wyznaczonym miejscu.	Karta weryfikacji K/017
		Sprawdzenie i parafowanie pisma do Wnioskodawcy w sprawie potwierdzenia przyjęcia i braku możliwości finansowania WoPP z powodu braku środków.	Pismo P-14/017
		Oznaczenie decyzji Wnioskodawcy w sprawie oczekiwania na zwolnienie środków. Podpisanie Karty weryfikacji w wyznaczonym miejscu.	Karta weryfikacji K/017
		Oznaczenie wyniku sprawdzenia dostępności środków dla naboru (Część A01.III.): <ul style="list-style-type: none"> • WoPP jest przewidziany do finansowania, albo • WoPP nie podlega finansowaniu. Podpisanie Karty weryfikacji w wyznaczonym miejscu.	Karta weryfikacji K/017
	1.1.7. Weryfikacja wstępna (A1)	Sprawdzenie Rejestru Podmiotów Wykluczonych przy użyciu wsparcia informatycznego.	
		Sprawdzenie i parafowanie pisma do ARiMR w sprawie przekazania informacji czy Wnioskodawca figuruje w rejestrze podmiotów wykluczonych (w sytuacji braku wsparcia informatycznego).	Pismo P-2/017
		Dokonanie weryfikacji w zakresie podlegania Wnioskodawcy wykluczeniu z otrzymania pomocy finansowej (Część A1.1.).	Karta weryfikacji K/017
		Wpisanie wyniku weryfikacji wstępnej (Część A1.I.): <ul style="list-style-type: none"> • WoPP kwalifikuje się do dalszej oceny, albo • WoPP nie kwalifikuje się do dalszej oceny. Podpisanie Karty weryfikacji w wyznaczonym miejscu.	Karta weryfikacji K/017

	1.1.8. Weryfikacja kompletność i poprawności, zgodności z zasadami przyznawania pomocy, limitu i poziomu pomocy, racjonalności kosztów, krzyżowa oraz zaliczki (B)	<p>Dokonanie weryfikacji w zakresie (Część B1-B6):</p> <ul style="list-style-type: none"> kompletności i poprawności formalnej, zgodności z zasadami dotyczącymi przyznawania pomocy, limitu i poziomu pomocy, racjonalności kosztów, weryfikacji krzyżowej, zaliczki. <p>Podpisanie Karty weryfikacji w wyznaczonym miejscu.</p>	Karta weryfikacji K/017
		Sprawdzenie i parafowanie pisma do Biura Powiatowego ARiMR w sprawie nadania technicznego numeru identyfikacyjnego.	Pismo P-16/017
		Sporządzenie i parafowanie pisma do Oddziału Regionalnego ARiMR w sprawie udzielonej pomocy de minimis.	Pismo P-9/017
		<p>Wpisanie wstępnego wyniku weryfikacji (Część B7.I.):</p> <ul style="list-style-type: none"> WoPP kwalifikuje się do dalszej oceny, albo WoPP wymaga uzupełnień / wyjaśnień, albo WoPP kwalifikuje się do odmowy przyznania pomocy. <p>Podpisanie Karty weryfikacji w wyznaczonym miejscu.</p>	Karta weryfikacji K/017
		<p>W przypadku, jeśli wystąpiła konieczność I uzupełnień / wyjaśnień (Część B7.II. - załącznik):</p> <ul style="list-style-type: none"> sprawdzenie zakresu uzupełnień / wyjaśnień, sprawdzenie i parafowanie pisma do Wnioskodawcy z prośbą o usunięcie nieprawidłowości lub braków / złożenie wyjaśnień. <p>Podpisanie Karty weryfikacji w wyznaczonym miejscu.</p>	Karta weryfikacji K/017
		Weryfikacja otrzymanych I uzupełnień / wyjaśnień (Część B7.II. - załącznik).	Pismo P-3/017
		Weryfikacja otrzymanych I uzupełnień / wyjaśnień (Część B7.II. - załącznik).	Karta weryfikacji K/017
		<p>Wpisanie wyniku weryfikacji po I uzupełnieniach / wyjaśnieniach (Część B7.III.):</p> <ul style="list-style-type: none"> WoPP kwalifikuje się do dalszej oceny albo WoPP wymaga II uzupełnień / wyjaśnień, albo WoPP kwalifikuje się do odmowy przyznania pomocy. <p>Podpisanie Karty weryfikacji w wyznaczonym miejscu.</p>	Karta weryfikacji K/017

		W przypadku, jeśli wystąpiła konieczność II uzupełnień (Część B7.IV. - załącznik):	Karta weryfikacji K/017
		<ul style="list-style-type: none"> • sprawdzenie zakresu ponownych uzupełnień / wyjaśnień, • sprawdzenie i parafowanie pisma do Wnioskodawcy z prośbą o ponowne usunięcie nieprawidłowości lub braków / złożenie wyjaśnień. 	Pismo P-3/017
		Podpisanie Karty weryfikacji w wyznaczonym miejscu.	
		Weryfikacja otrzymanych II uzupełnień / wyjaśnień (Część B7.IV. - załącznik) oraz sprawdzenie czy w efekcie złożonych II uzupełnień / wyjaśnień wystąpiła konieczność dodatkowych wyjaśnień.	Karta weryfikacji K/017
		W przypadku, wykrycia zidentyfikowania próby uzyskania przez LGD podwójnego finansowania parafowanie pisma do KSOW oraz OR ARiMR z informacją o identyfikacji próby uzyskania przez Wnioskodawcę podwójnego sfinansowania wydatków.	Pismo P-17/017
		W przypadku, jeśli wystąpiła konieczność wystąpienia o dodatkowe wyjaśnienia (Część B7.VI.):	Karta weryfikacji K/017
		<ul style="list-style-type: none"> • sprawdzenie zakresu i uzasadnienia dodatkowych wyjaśnień, • sprawdzenie i parafowanie pisma do Wnioskodawcy z prośbą o ponowne złożenie wyjaśnień. 	Pismo P-3/017
		Podpisanie Karty weryfikacji w wyznaczonym miejscu.	
		Wpisanie wyniku weryfikacji po II uzupełnieniach / wyjaśnieniach (Część B7.V.):	Karta weryfikacji K/017
		<ul style="list-style-type: none"> • WoPP kwalifikuje się do dalszej oceny albo • WoPP kwalifikuje się do odmowy przyznania pomocy. 	
		Podpisanie Karty weryfikacji w wyznaczonym miejscu.	
		Aktualizacja zestawienia rzeczowo-finansowego (Część B8.).	Karta weryfikacji K/017
		Wpisanie wyniku weryfikacji kompletności (...) (Część B9):	Karta weryfikacji K/017
		<ul style="list-style-type: none"> • WoPP kwalifikuje się do dalszej oceny, albo • WoPP nie kwalifikuje się do dalszej oceny. 	
		Podpisanie Karty weryfikacji w wyznaczonym miejscu.	

<p>1.1.9. Weryfikacja rzetelności oraz wizytacja w miejscu / wizytacja w miejscu w trybie kontroli na miejscu (C)</p>	Sprawdzenie rzetelności Wnioskodawcy przy użyciu wsparcia informatycznego.	
	Sprawdzenie i parafowanie pisma do ARiMR w sprawie przekazania informacji czy Wnioskodawca spełnia wymogi rzetelności (w sytuacji braku wsparcia informatycznego).	Pismo P-2/017
	Dokonanie weryfikacji w zakresie spełniania przez Wnioskodawcę wymogów rzetelności (Część C pkt 1).	Karta weryfikacji K/017
	Sprawdzenie czy wizytacja w miejscu / wizytacja w miejscu w trybie kontroli na miejscu jest wymagana (Część C pkt 2):	Karta weryfikacji K/017
	<ul style="list-style-type: none"> wymagane jest przeprowadzenie wizytacji w miejscu / wizytacji w miejscu w trybie kontroli na miejscu, albo nie jest wymagane przeprowadzenie wizytacji w miejscu / wizytacji w miejscu w trybie kontroli na miejscu. <p>W przypadku, jeśli wystąpiła konieczność przeprowadzenia wizytacji w miejscu (część C):</p> <ul style="list-style-type: none"> sprawdzenie elementów podlegających sprawdzeniu podczas wizytacji w miejscu / wizytacji w miejscu w trybie kontroli na miejscu wraz ze sprawdzeniem uzasadnienia jej przeprowadzenia, sprawdzenie i parafowanie pisma do Biura Kontroli z prośbą o przeprowadzenie wizytacji w miejscu / wizytacji w miejscu w trybie kontroli na miejscu. <p>Podpisanie Karty weryfikacji w wyznaczonym miejscu</p>	Pismo P-4/017
	<p>W przypadku, gdy wizytacja w miejscu / wizytacji w miejscu w trybie kontroli na miejscu została przeprowadzona, sprawdzenie raportu z czynności kontrolnych.</p> <p>Wpisanie wstępnego wyniku wizytacji w miejscu / wizytacji w miejscu w trybie kontroli na miejscu (Część C.I.):</p> <ul style="list-style-type: none"> niezbędne jest złożenie dodatkowych wyjaśnień lub poprawionych dokumentów, albo nie jest wymagane złożenie dodatkowych wyjaśnień lub poprawionych dokumentów. <p>Podpisanie Karty weryfikacji w wyznaczonym miejscu.</p>	<p>Karta weryfikacji K/017</p> <p>RK-01/002</p>

		W przypadku, jeżeli wystąpiła konieczność złożenia wyjaśnień (Część C.II.):	Karta weryfikacji K/017
		<ul style="list-style-type: none"> • sprawdzenie zakresu wymaganych wyjaśnień, • sprawdzenie i parafowanie pisma do Wnioskodawcy z prośbą o złożenie wyjaśnień po wizytacji w miejscu / wizytacji w miejscu w trybie kontroli na miejscu 	Pismo P-5/017
		Weryfikacja otrzymanych wyjaśnień (Część C.II.).	Karta weryfikacji K/017
		Wpisanie wyniku wizytacji w miejscu / wizytacji w miejscu w trybie kontroli na miejscu (Część C.III.).	Karta weryfikacji K/017
	1.1.10. Ocena końcowa wniosku (D)	<ul style="list-style-type: none"> • WoPP kwalifikuje się do dalszej oceny, albo • WoPP nie kwalifikuje się do dalszej oceny. Podpisanie Karty weryfikacji w wyznaczonym miejscu.	
		Aktualizacja zestawienia rzeczowo-finansowego oraz zaliczki (Część D.I.). Podpisanie Karty weryfikacji w wyznaczonym miejscu.	Karta weryfikacji K/017
		Wpisanie wyniku weryfikacji wniosku (Część D.II.):	Karta weryfikacji K/017
	1.1.11. Pozostawienie wniosku o przyznanie pomocy bez rozpatrzenia/ odmowa przyznania pomocy / wycofanie wniosku (E)	<ul style="list-style-type: none"> • WoPP jest przewidziany do finansowania, albo • WoPP nie podlega finansowaniu. 	
		Pozostawienie wniosku bez rozpatrzenia / odmowa przyznania pomocy / wycofanie wniosku (Część E). Sprawdzenie wpisanej części karty w której nastąpiło pozostawienie wniosku bez rozpatrzenia / odmowa przyznania pomocy / wycofanie wniosku oraz przyczyn pozostawienia wniosku bez rozpatrzenia / odmowy przyznania pomocy. Podpisanie Karty weryfikacji w wyznaczonym miejscu.	Karta weryfikacji K/017
		Sprawdzenie i parafowanie pisma do Wnioskodawcy informującego o odmowie przyznania pomocy.	
		Sprawdzenie i parafowanie pisma do Wnioskodawcy w sprawie potwierdzenia przyjęcia i pozostawienia wniosku bez rozpatrzenia.	
		Sprawdzenie i parafowanie pisma do Wnioskodawcy w sprawie wycofania wniosku w całości / części lub przekazania załączników do wycofanego wniosku.	
			Pismo P-7/017
			Pismo P-12/017
			Pismo P-13/017

	1.1.12. Podpisanie umowy	Sprawdzenie i parafowanie pisma do Wnioskodawcy zapraszającego na podpisanie Umowy przyznania pomocy.	Pismo P-6/017
		W przypadku, gdy Wnioskodawca nie stawiał się w terminie i nie skontaktował się w celu ustalenia nowego terminu na podpisanie umowy, sprawdzenie i parafowanie pisma do Wnioskodawcy zapraszającego ponownie na podpisanie Umowy przyznania pomocy.	Pismo P-6/017
		Sprawdzenie i parafowanie umowy oraz załączników.	Umowa
		Weryfikacja dokumentów prawnego zabezpieczenia umowy oraz dokumentów prawnego zabezpieczenia zaliczki	Karta weryfikacji K-1/010
		Sprawdzenie Zaświadczenia o pomocy de minimis	Zaświadczenie o pomocy de minimis
	1.1.13. Wydłużenie / wstrzymanie terminu rozpatrzenia wniosku o przyznanie pomocy / wskazanie nowego terminu rozpatrzenia wniosku o przyznanie pomocy	W przypadku, jeśli wystąpiła konieczność uzyskania wyjaśnień / opinii od innego podmiotu:	Karta weryfikacji K/017
		<ul style="list-style-type: none"> • sprawdzenie zakresu wyjaśnień / opinii, • sprawdzenie i parafowanie pisma do innego podmiotu z prośbą o wyjaśnienia / wydanie opinii, • sprawdzenie i parafowanie pisma do Wnioskodawcy oraz do wiadomości LGD (jeśli dotyczy) w sprawie wydłużenia / wstrzymania terminu rozpatrywania WoPP. 	Pismo P-9/017
			Pismo P-8/017
		W przypadku, jeśli zaszły nowe okoliczności, które wpływają na możliwość przyznania pomocy / została rozpoczęta kontrola Lokalnej Grupy Działania, która dokonała wyboru operacji do finansowania:	Karta weryfikacji K/017
		<ul style="list-style-type: none"> • sprawdzenie i parafowanie pisma do Wnioskodawcy oraz do wiadomości LGD (jeśli dotyczy) w sprawie wydłużenia / wstrzymania terminu rozpatrywania WoPP. 	Pismo P-8/017
		Sprawdzenie i parafowanie pisma do Wnioskodawcy oraz do wiadomości LGD w sprawie wskazania nowego terminu rozpatrzenia WoPP.	Pismo P-10/017
	1.1.14. Przedłużenie / przywrócenie terminu wykonania czynności	Rozpatrzenie wniosku o przedłużenie / przywrócenie terminu wykonania określonych czynności.	Wniosek o przywrócenie terminu
		Sprawdzenie i parafowanie pisma do Wnioskodawcy w sprawie przedłużenia / przywróceniu terminu wykonania określonych czynności.	Pismo P-15/017 albo Pismo P-11/017

Pracownik zatwierdzający	1.1.5. Weryfikacja wyboru przez LGD operacji do finansowania	<p>Podjęcie decyzji w przypadku braku zgodności stanowisk. (Część A0.III. K/017 lub Część II KW/017). Wpisanie rozstrzygnięcia wyniku weryfikacji wyboru przez LGD operacji do finansowania:</p> <ul style="list-style-type: none"> • WoPP nie został wybrany do finansowania albo nie został złożony w terminie albo nie wskazano adresu i nie jest możliwe jego ustalenie, albo • dokumentacja przekazana przez LGD wymaga uzupełnień / wyjaśnień, albo • WoPP został wybrany do finansowania <p>Podpisanie Karty weryfikacji w wyznaczonym miejscu. Uzasadnienie.</p>	<p>Karta weryfikacji K/017</p> <p>Karta weryfikacji dokumentów dotyczących wyboru operacji do finansowania przez Lokalną Grupę Działania KW/017</p>
		<p>Podjęcie decyzji w przypadku braku zgodności stanowisk (Część A0.V K/017 lub Część IV KW/017). Wpisanie rozstrzygnięcia wyniku weryfikacji wyboru przez LGD operacji do finansowania po I uzupełnieniach / wyjaśnieniach:</p> <ul style="list-style-type: none"> • WoPP został wybrany do finansowania, albo • dokumentacja przekazana przez LGD wymaga II uzupełnień / wyjaśnień, albo • WoPP nie został wybrany do finansowania. <p>Podpisanie Karty weryfikacji w wyznaczonym miejscu. Uzasadnienie.</p>	<p>Karta weryfikacji K/017</p> <p>Karta weryfikacji dokumentów dotyczących wyboru operacji do finansowania przez Lokalną Grupę Działania KW/017</p>
		<p>Podjęcie decyzji w przypadku braku zgodności stanowisk (Część A0.VII. K/017 lub Część VI KW/017). Wpisanie rozstrzygnięcia wyniku weryfikacji wyboru przez LGD operacji do finansowania po II uzupełnieniach / wyjaśnieniach:</p> <ul style="list-style-type: none"> • WoPP został wybrany do finansowania, albo • WoPP nie został wybrany do finansowania albo na podstawie dokumentacji przekazanej przez LGD nie można stwierdzić, że wniosek o przyznanie pomocy został wybrany do finansowania. <p>Podpisanie Karty weryfikacji w wyznaczonym miejscu. Uzasadnienie.</p>	<p>Karta weryfikacji K/017</p> <p>Karta weryfikacji dokumentów dotyczących wyboru operacji do finansowania przez Lokalną Grupę Działania KW/017</p>
	1.1.6. Sprawdzenie dostępności środków w dla ostatniego naboru w ramach LSR (A01)	<p>Podjęcie decyzji w przypadku braku zgodności stanowisk. Wpisanie rozstrzygnięcia w kwestii decyzji Wnioskodawcy w sprawie oczekiwania na zwolnienie środków. Podpisanie Karty weryfikacji w wyznaczonym miejscu. Uzasadnienie.</p>	<p>Karta weryfikacji K/017</p>

		Oznaczenie wyniku sprawdzenia dostępności środków (Część A01.III.): <ul style="list-style-type: none"> • WoPP jest przewidziany do finansowania, albo • WoPP nie podlega finansowaniu. Podpisanie Karty weryfikacji w wyznaczonym miejscu.	Karta weryfikacji K/017
		Zatwierdzenie karty weryfikacji w wyznaczonym miejscu.	Karta weryfikacji K/017
	1.1.7. Weryfikacja wstępna (A1)	Podjęcie decyzji w przypadku braku zgodności stanowisk (Część A1.I). Wpisanie rozstrzygnięcia wyniku weryfikacji wstępnej: <ul style="list-style-type: none"> • WoPP kwalifikuje się do dalszej oceny, albo • WoPP nie kwalifikuje się do dalszej oceny. Podpisanie Karty weryfikacji w wyznaczonym miejscu. Uzasadnienie.	Karta weryfikacji K/017
	1.1.8. Weryfikacja kompletność i poprawności, zgodności z zasadami przyznawania pomocy, limitu i poziomu pomocy, racjonalności kosztów, krzyżowa oraz zaliczki (B)	Podjęcie decyzji w przypadku braku zgodności stanowisk (Część B5.II.). Wpisanie rozstrzygnięcia wyniku weryfikacji krzyżowej: <ul style="list-style-type: none"> • operacja, o której wsparcie ubiega się Wnioskodawca nie ma wspólnego zakresu rzeczowego z inną realizowaną / zrealizowaną operacją w ramach działań PROW 2007-2013, SPO ROL 2004-2006 oraz operacji finansowanych w ramach KSOW, albo • występuje podejrzenie pokrywania się zakresów i WoPP będzie podlegał poprawie / uzupełnieniom / wyjaśnieniom. Podpisanie Karty weryfikacji w wyznaczonym miejscu. Uzasadnienie.	Karta weryfikacji K/017
		Podjęcie decyzji w przypadku braku zgodności stanowisk (Część B7.I.). Wpisanie rozstrzygnięcia wstępnego wyniku weryfikacji kompletności (...): <ul style="list-style-type: none"> • WoPP kwalifikuje się do dalszej oceny, albo • WoPP wymaga uzupełnień / wyjaśnień, albo • WoPP kwalifikuje się do odmowy przyznania pomocy. Podpisanie Karty weryfikacji w wyznaczonym miejscu. Uzasadnienie.	Karta weryfikacji K/017

		<p>Podjęcie decyzji w przypadku braku zgodności stanowisk (Część B7.III.). Wpisanie rozstrzygnięcia wyniku weryfikacji po I uzupełnieniach / wyjaśnieniach:</p> <ul style="list-style-type: none"> • WoPP kwalifikuje się do dalszej oceny, albo • WoPP wymaga II uzupełnień / wyjaśnień, albo • WoPP kwalifikuje się do odmowy przyznania pomocy. <p>Podpisanie Karty weryfikacji w wyznaczonym miejscu. Uzasadnienie.</p>	Karta weryfikacji K/017
		<p>Podjęcie decyzji w przypadku braku zgodności stanowisk (Część B7.VI.) w sprawie zasadności, zakresu oraz wyniku dodatkowych wyjaśnień.</p> <p>Podpisanie Karty weryfikacji w wyznaczonym miejscu. Uzasadnienie.</p>	Karta weryfikacji K/017
		<p>Podjęcie decyzji w przypadku braku zgodności stanowisk (Część B7.V.). Wpisanie rozstrzygnięcia wyniku:</p> <ul style="list-style-type: none"> • WoPP kwalifikuje się do dalszej oceny, albo • WoPP kwalifikuje się do odmowy przyznania pomocy. <p>Podpisanie Karty weryfikacji w wyznaczonym miejscu. Uzasadnienie.</p>	Karta weryfikacji K/017
		<p>Podjęcie decyzji w przypadku braku zgodności stanowisk (Część B9.). Wpisanie rozstrzygnięcia wyniku:</p> <ul style="list-style-type: none"> • WoPP kwalifikuje się do dalszej oceny, albo • WoPP nie kwalifikuje się do dalszej oceny. <p>Podpisanie Karty weryfikacji w wyznaczonym miejscu. Uzasadnienie.</p>	Karta weryfikacji K/017
	<p>1.1.9. Weryfikacja rzetelności oraz wizytacja w miejscu / wizytacja w miejscu w trybie kontroli na miejscu (C)</p>	<p>Podjęcie decyzji w przypadku braku zgodności stanowisk (Część C. pkt 1.):</p> <ul style="list-style-type: none"> • Wnioskodawca spełnia wymogi rzetelności, albo • Wnioskodawca nie spełnia wymogów rzetelności. <p>Podpisanie Karty weryfikacji w wyznaczonym miejscu. Uzasadnienie</p>	Karta weryfikacji K/017

		<p>Podjęcie decyzji w przypadku braku zgodności stanowisk (Część C. pkt 2.):</p> <ul style="list-style-type: none"> wymagane jest przeprowadzenie wizytacji w miejscu / wizytacji w miejscu w trybie kontroli na miejscu, albo nie jest wymagane przeprowadzenie wizytacji w miejscu / wizytacji w miejscu w trybie kontroli na miejscu. <p>Podpisanie Karty weryfikacji w wyznaczonym miejscu. Uzasadnienie.</p>	Karta weryfikacji K/017
		<p>Podjęcie decyzji w przypadku braku zgodności stanowisk (Część C.I.).</p> <p>Wpisanie rozstrzygnięcia wstępnego wyniku wizytacji w miejscu / wizytacji w miejscu w trybie kontroli na miejscu:</p> <ul style="list-style-type: none"> niezbędne jest złożenie dodatkowych wyjaśnień, albo złożenie dodatkowych wyjaśnień nie jest wymagane. <p>Podpisanie Karty weryfikacji w wyznaczonym miejscu. Uzasadnienie.</p>	Karta weryfikacji K/017
		<p>Podjęcie decyzji w przypadku braku zgodności stanowisk (Część C.III).</p> <p>Wpisanie rozstrzygnięcia wyniku wizytacji w miejscu / wizytacji w miejscu w trybie kontroli na miejscu:</p> <ul style="list-style-type: none"> WoPP kwalifikuje się do dalszej oceny, albo WoPP nie kwalifikuje się do dalszej oceny. <p>Podpisanie Karty weryfikacji w wyznaczonym miejscu. Uzasadnienie.</p>	Karta weryfikacji K/017
	1.1.10. Ocena końcowa wniosku (D)	<p>Zatwierdzenie wyniku weryfikacji wniosku (Część D.II):</p> <ul style="list-style-type: none"> WoPP jest przewidziany do finansowania, albo WoPP nie podlega finansowaniu. <p>Podpisanie Karty weryfikacji w wyznaczonym miejscu.</p>	Karta weryfikacji K/017
	1.1.11. Pozostawienie wniosku o przyznanie pomocy bez rozpatrzenia / odmowa przyznania pomocy / wycofanie wniosku (E)	<p>Pozostawienie wniosku bez rozpatrzenia / odmowa przyznania pomocy / wycofanie wniosku (Część E).</p> <p>Zatwierdzenie etapu pozostawienia wniosku bez rozpatrzenia / odmowy przyznania pomocy / wycofania wniosku oraz przyczyn pozostawienia wniosku bez rozpatrzenia / odmowy przyznania pomocy.</p> <p>Podpisanie Karty weryfikacji w wyznaczonym miejscu.</p>	Karta weryfikacji K/017

	1.1.12. Podpisanie umowy	Podjęcie decyzji w przypadku braku zgodności stanowisk. Wpisanie rozstrzygnięcia wyniku weryfikacji dokumentów prawnego zabezpieczenia zaliczki. Podpisanie Karty weryfikacji w wyznaczonym miejscu. Uzasadnienie. Zatwierdzenie wyniku weryfikacji dokumentów prawnego zabezpieczenia zaliczki. Podpisanie Karty weryfikacji w wyznaczonym miejscu.	Karta weryfikacji K/017
	1.1.14. Przedłużenie / przywrócenie terminu wykonania czynności	Podjęcie decyzji w przypadku braku zgodności stanowisk przy rozpatrywaniu wniosku o przedłużenie / przywrócenie terminu wykonania czynności.	
Osoba upoważniona do podpisywania pism*	1.1.5. Weryfikacja wyboru przez LGD operacji do finansowania	Podpisanie pisma do LGD oraz do wiadomości Wnioskodawcy w sprawie uzupełnienia braków.	Pismo P-1/017
	1.1.6. Sprawdzenie dostępności środków dla ostatniego naboru w ramach LSR (A01)	Podpisanie pisma do Wnioskodawcy w sprawie potwierdzenia przyjęcia i braku możliwości finansowania WoPP z powodu braku środków.	Pismo P-14/017
	1.1.7. Weryfikacja wstępna (A1)	Podpisanie pisma do ARiMR w sprawie przekazania informacji czy Wnioskodawca figuruje w rejestrze podmiotów wykluczonych (w sytuacji braku wsparcia informatycznego).	Pismo P-2/017
	1.1.8. Weryfikacja kompletności i poprawności, zgodności z zasadami przyznawania pomocy, limitu i poziomu pomocy, racjonalności kosztów, krzyżowa oraz zaliczki (B)	Podpisanie pisma do do Biura Powiatowego ARiMR w sprawie nadania technicznego numeru identyfikacyjnego.	Pismo P-16/017
		Podpisanie pisma do Oddziału Regionalnego ARiMR w sprawie udzielonej pomocy de minimis.	Pismo P-9/017
		Podpisanie pisma do Wnioskodawcy z prośbą o usunięcie nieprawidłowości lub braków / złożenie wyjaśnień.	Pismo P-3/017
		Podpisanie pisma do innego podmiotu w sprawie zidentyfikowania próby uzyskania podwójnego sfinansowania wydatków (w przypadku gdy podczas oceny wniosku zidentyfikowano próbę uzyskania podwójnego finansowania)	Pismo P-17/017
	1.1.9. Weryfikacja rzetelności oraz wizytacja w miejscu / wizytacja w miejscu w	Podpisanie pisma do ARiMR w sprawie przekazania informacji czy Wnioskodawca spełnia wymogi rzetelności (w sytuacji braku wsparcia informatycznego).	Pismo P-2/017

* Marszałek Województwa lub osoba upoważniona zgodnie z § 5 ust.2 rozporządzenia MRiRW z dnia 27 kwietnia 2009r. (Dz.U. nr.71, poz. 613, z późn. zm.)

	trybie kontroli na miejscu (C)	Podpisanie pisma do Biura Kontroli z prośbą o przeprowadzenie wizytacji w miejscu / wizytacji w miejscu w trybie kontroli na miejscu.	Pismo P-4/017
		Podpisanie pisma do Wnioskodawcy z prośbą o złożenie wyjaśnień po wizytacji w miejscu / wizytacji w miejscu w trybie kontroli na miejscu.	Pismo P-5/017
	1.1.11. Pozostawienie wniosku o przyznanie pomocy bez rozpatrzenia / odmowa przyznania pomocy / wycofanie wniosku (E)	Podpisanie pisma do Wnioskodawcy informującego o odmowie przyznania pomocy.	Pismo P-7/017
		Podpisanie pisma do Wnioskodawcy w sprawie potwierdzenia przyjęcia i pozostawienia wniosku bez rozpatrzenia.	Pismo P-12/017
		Podpisanie pisma do Wnioskodawcy w sprawie wycofania wniosku w całości / części lub przekazania załączników do wycofanego wniosku.	Pismo P-13/017
	1.1.12. Podpisanie umowy	Podpisanie pisma do Wnioskodawcy zapraszającego na podpisanie Umowy przyznania pomocy.	Pismo P-6/017
	1.1.13. Wydłużenie / wstrzymanie terminu rozpatrzenia wniosku o przyznanie pomocy / wskazanie nowego terminu rozpatrzenia wniosku o przyznanie pomocy	Podpisanie pisma do innego podmiotu z prośbą o wyjaśnienia / wydanie opinii,	Pismo P-9/017
		Podpisanie pisma do Wnioskodawcy oraz do wiadomości LGD (jeśli dotyczy) w sprawie wydłużenia / wstrzymania terminu rozpatrywania WoPP.	Pismo P-8/017
		Podpisanie pisma do Wnioskodawcy oraz do wiadomości LGD w sprawie wskazania nowego terminu rozpatrzenia WoPP.	Pismo P-10/017
	1.1.14. Przedłużenie / przywrócenie terminu wykonania czynności	Podpisanie pisma do Wnioskodawcy w sprawie przedłużenia / przywrócenia terminu wykonania określonych czynności.	Pismo P-15/017 albo Pismo P-11/017
Osoba upoważniona do podpisania umowy	1.1.12. Podpisanie umowy	Podpisanie umowy.	Umowa
		Podpisanie Zaświadczenia o pomocy de minimis.	Zaświadczenie o pomocy de minimis

4. ZAŁĄCZNIKI

4.1. Wykaz pism (korespondencji) do obsługi wniosku o przyznanie pomocy oraz zaliczki** w ramach działania 413 „Wdrażanie lokalnych strategii rozwoju” w zakresie małych projektów objętego PROW 2007-2013

Lp.	Symbol dokumentu	Nazwa	Opis dokumentu
PISMA:			
1.	P-1/017	Pismo do LGD w sprawie uzupełnienia braków.	Wzór pisma
2.	P-2/017	Pismo do Centrali ARiMR w sprawie przekazania informacji dotyczącej sprawdzenia rzetelności / wykluczenia Wnioskodawcy.	Wzór pisma
3.	P-3/017	Pismo do Wnioskodawcy z prośbą o usunięcie nieprawidłowości lub braków / złożenie wyjaśnień.	Wzór pisma
4.	P-4/017	Pismo do Biura Kontroli z prośbą o przeprowadzenie wizytacji w miejscu / wizytacji w trybie kontroli na miejscu.	Wzór pisma
	Załącznik do pisma P-4/017	Lista elementów do sprawdzenia podczas wizytacji w miejscu / wizytacji w trybie kontroli na miejscu..	Wzór listy
5.	P-5/017	Pismo do Wnioskodawcy z prośbą o złożenie wyjaśnień po wizytacji w miejscu / wizytacji w trybie kontroli na miejscu.	Wzór pisma
6.	P-6/017	Pismo do Wnioskodawcy zapraszające na podpisanie Umowy przyznania pomocy.	Wzór pisma
	Załącznik 1 do pisma P-6/017	Wzór deklaracji do weksla niepełnego (in blanco).	
	Załącznik 2 do pisma P-6/017	Wzór weksla.	
	Załącznik 3 do pisma P-6/017	Wzór Oświadczenia Beneficjenta.	
	Załącznik 4 do pisma P-6/017	Wzór Deklaracji małżonka Beneficjenta.	
	Załącznik 5 do pisma P-6/017	Wzór Oświadczenia współwłaściciela przedsiębiorstwa.	
	Załącznik 6 do pisma P-6/017	Wzór Deklaracji współwłaściciela przedsiębiorstwa.	
	Załącznik 7 do pisma P-6/017	Formularz Deklaracji małżonka współwłaściciela przedsiębiorstwa.	
7.	P-7/017	Pismo do Wnioskodawcy informujące o odmowie przyznania pomocy.	Wzór pisma
8.	P-8/017	Pismo do Wnioskodawcy w sprawie wydłużenia / wstrzymania terminu rozpatrywania wniosku o przyznanie pomocy.	Wzór pisma
9.	P-9/017	Pismo do innego podmiotu z prośbą o wyjaśnienia / wydanie opinii.	Wzór pisma
10.	P-10/017	Pismo do Wnioskodawcy w sprawie wskazania nowego terminu rozpatrzenia wniosku o przyznanie pomocy.	Wzór pisma

* jeśli Wnioskodawca ubiega się o zaliczkę

11.	P-11/017	Pismo do Wnioskodawcy w sprawie przywrócenia terminu wykonania określonych czynności.	Wzór pisma
12.	P-12/017	Pismo do Wnioskodawcy w sprawie potwierdzenia przyjęcia i pozostawienia wniosku bez rozpatrzenia.	Wzór pisma
13.	P-13/017	Pismo do Wnioskodawcy w sprawie wycofania wniosku w całości / części lub przekazania załączników do wycofanego wniosku.	Wzór pisma
14.	P-14/017	Pismo do Wnioskodawcy w sprawie potwierdzenia przyjęcia i braku możliwości finansowania wniosku o przyznanie pomocy z powodu braku środków.	Wzór pisma
15.	P-15/017	Pismo do Wnioskodawcy w sprawie przedłużenia terminu wykonania określonych czynności.	Wzór pisma
16.	P-16/017	Pismo do ARiMR w sprawie nadania technicznego numeru identyfikacyjnego.	Wzór pisma
17.	P-17/017	Pismo do innego podmiotu w sprawie zidentyfikowania próby uzyskania podwójnego sfinansowania wydatków	Wzór pisma
POZOSTAŁE ZAŁĄCZNIKI ZWIĄZANE Z OBSŁUGĄ PROCESU O PRYZNANIE POMOCY:			
18.	K/017	Karta weryfikacji wniosku o przyznanie pomocy.	Wzór karty
19.	K/017 A0. III, A0.V	Zakres wymaganych uzupełnień / wyjaśnień składanych przez LGD.	Wzór karty
20.	K/017 B7. II, B7.IV	Zakres wymaganych uzupełnień / wyjaśnień.	Wzór karty
21.	IK/017	Instrukcja do Karty weryfikacji wniosku o przyznanie pomocy.	
22.	KW/017	Karta weryfikacji dokumentów dotyczących wyboru operacji do finansowania przez Lokalną Grupę Działania	Wzór karty
23.	KW/017 III, IV	Zakres wymaganych uzupełnień / wyjaśnień.	Wzór karty
24.	IKW/017	Instrukcja do Karty weryfikacji wniosku dokumentów dotyczących wyboru operacji do finansowania przez lokalną grupę działania	
25.	WD	Wykaz dokumentów.	Wzór wykazu dokumentów