

Uchwała Nr XV/285/12
Sejmiku Województwa Warmińsko-Mazurskiego
z dnia 27 marca 2012 r.

w sprawie wyznaczenia aglomeracji Nowe Miasto Lubawskie oraz likwidacji dotychczasowych aglomeracji: Nowe Miasto Lubawskie oraz Gmina Nowe Miasto Lubawskie

Na podstawie art. 18 pkt 20 ustawy z dnia 5 czerwca 1998 r. o samorządzie województwa (Dz. U. z 2001 r. Nr 142, poz. 1590 ze zmianami: Dz. U. z 2002 r. Nr 23, poz. 220, Nr 62, poz. 558, Nr 214, poz. 1806, Nr 153, poz. 1271, z 2003 r. Nr 162, poz. 1568, z 2004 r. Nr 102, poz. 1055, Nr 116, poz. 1206, z 2006 r. Nr 126, poz. 875, Nr 227, poz. 1658, z 2007 r. Nr 173, poz. 1218, z 2008 r. Nr 180, poz. 1111, Nr 216, poz. 1370, Nr 223, poz. 1458, z 2009 r. Nr 157, poz.1241, z 2010 r. Nr 28, poz. 142 i poz. 146, Nr 40, poz. 230, Nr 106, poz. 675, z 2011 r. Nr 21, poz. 113, Nr 149, poz. 887, Nr 217, poz. 1281), art. 43 ust. 2a ustawy z dnia 18 lipca 2001 r. Prawo wodne (Dz. U. z 2012 r. Poz. 145) oraz art. 22 ust. 2 ustawy z dnia 5 stycznia 2011 r. o zmianie ustawy – Prawo wodne oraz niektórych innych ustaw (Dz. U. Nr 32, poz. 159) Sejmik Województwa Warmińsko-Mazurskiego uchwala, co następuje:

§ 1

Wyznacza się na terenie województwa warmińsko-mazurskiego aglomerację Nowe Miasto Lubawskie o równoważnej liczbie mieszkańców 11 847, z oczyszczalnią ścieków w Nowym Mieście Lubawskim, obejmującą miasto Nowe Miasto Lubawskie oraz następujące miejscowości z terenu gminy Nowe Miasto Lubawskie: Mszanowo i Bratian.

§ 2

Obszar i granice aglomeracji Nowe Miasto Lubawskie oznaczone są na mapie w skali 1:10 000, stanowiącej załącznik do uchwały.

§ 3

Likwiduje się aglomerację Nowe Miasto Lubawskie wyznaczoną Rozporządzeniem Nr 29 Wojewody Warmińsko-Mazurskiego z dnia 25 sierpnia 2005 r. w sprawie wyznaczenia aglomeracji Nowe Miasto Lubawskie (Dz. Urz. Woj. Warm.-Maz. Nr 116, poz. 1475) oraz aglomerację Gmina Nowe Miasto Lubawskie wyznaczoną Rozporządzeniem Nr 25 Wojewody Warmińsko-Mazurskiego z dnia 27 lipca 2005 r. w sprawie wyznaczenia aglomeracji Gmina Nowe Miasto Lubawskie (Dz. Urz. Woj. Warm.-Maz. Nr 98, poz. 1288).

§ 4

Wykonanie uchwały powierza się Zarządowi Województwa Warmińsko-Mazurskiego.

§ 5

Uchwała wchodzi w życie po upływie 14 dni od daty ogłoszenia w Dzienniku Urzędowym Województwa Warmińsko-Mazurskiego.

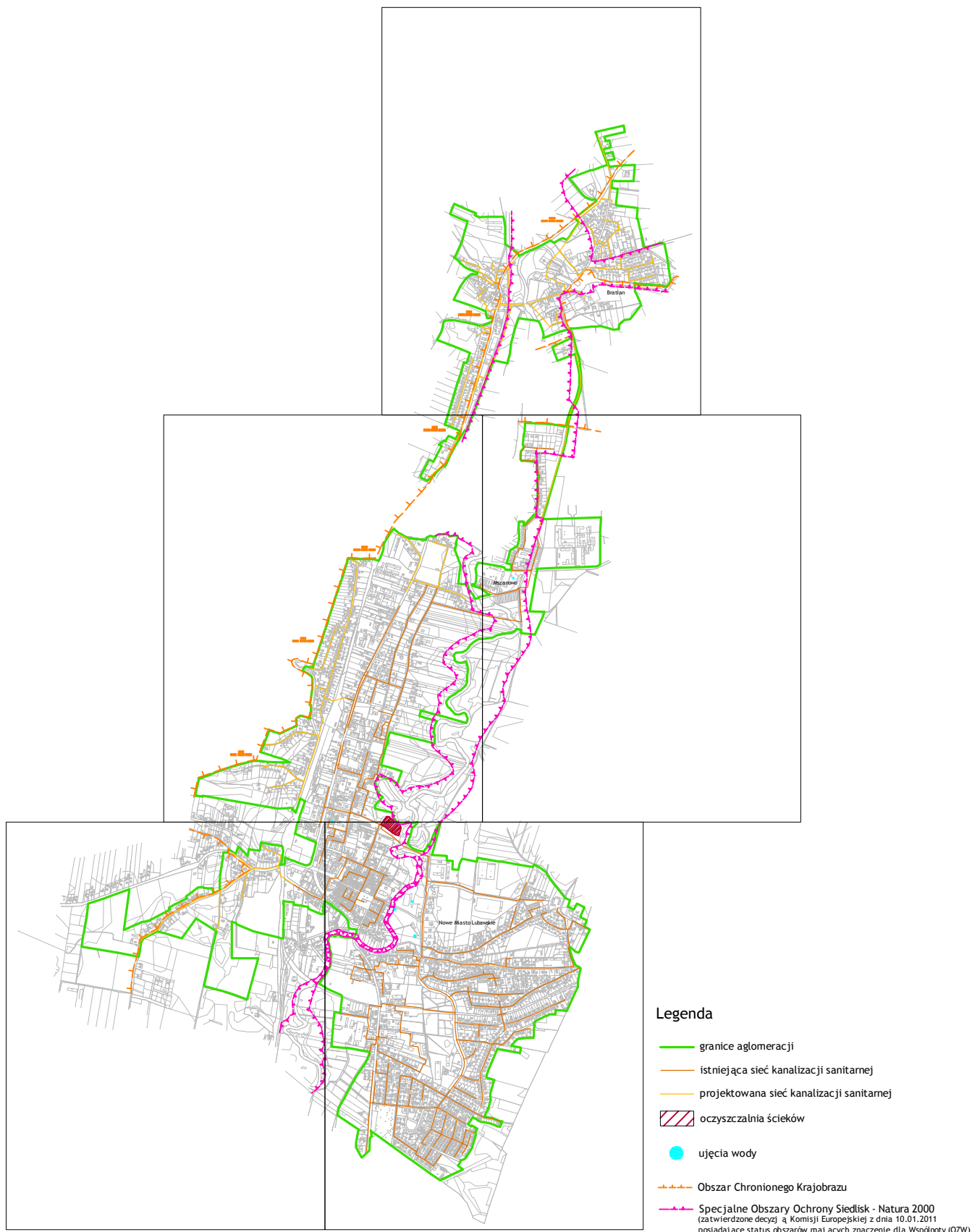
Przewodniczący Sejmiku Województwa
Warmińsko-Mazurskiego

Julian Osiecki

Aglomeracja Nowe Miasto Lubawskie

Projekt aglomeracji w skali 1:10000

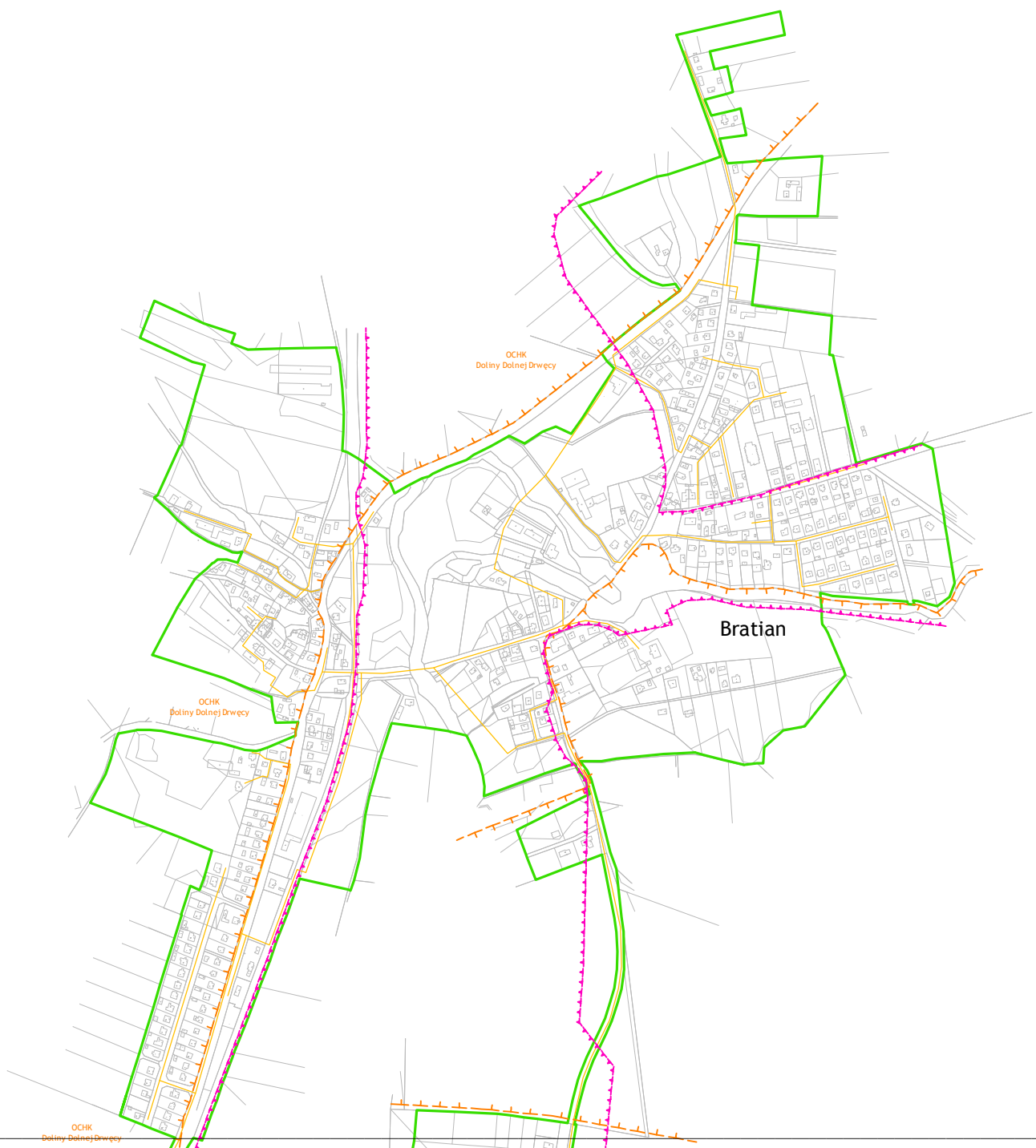
Schemat podziału na arkusze



Aglomeracja Nowe Miasto Lubawskie

Projekt aglomeracji w skali 1:10000

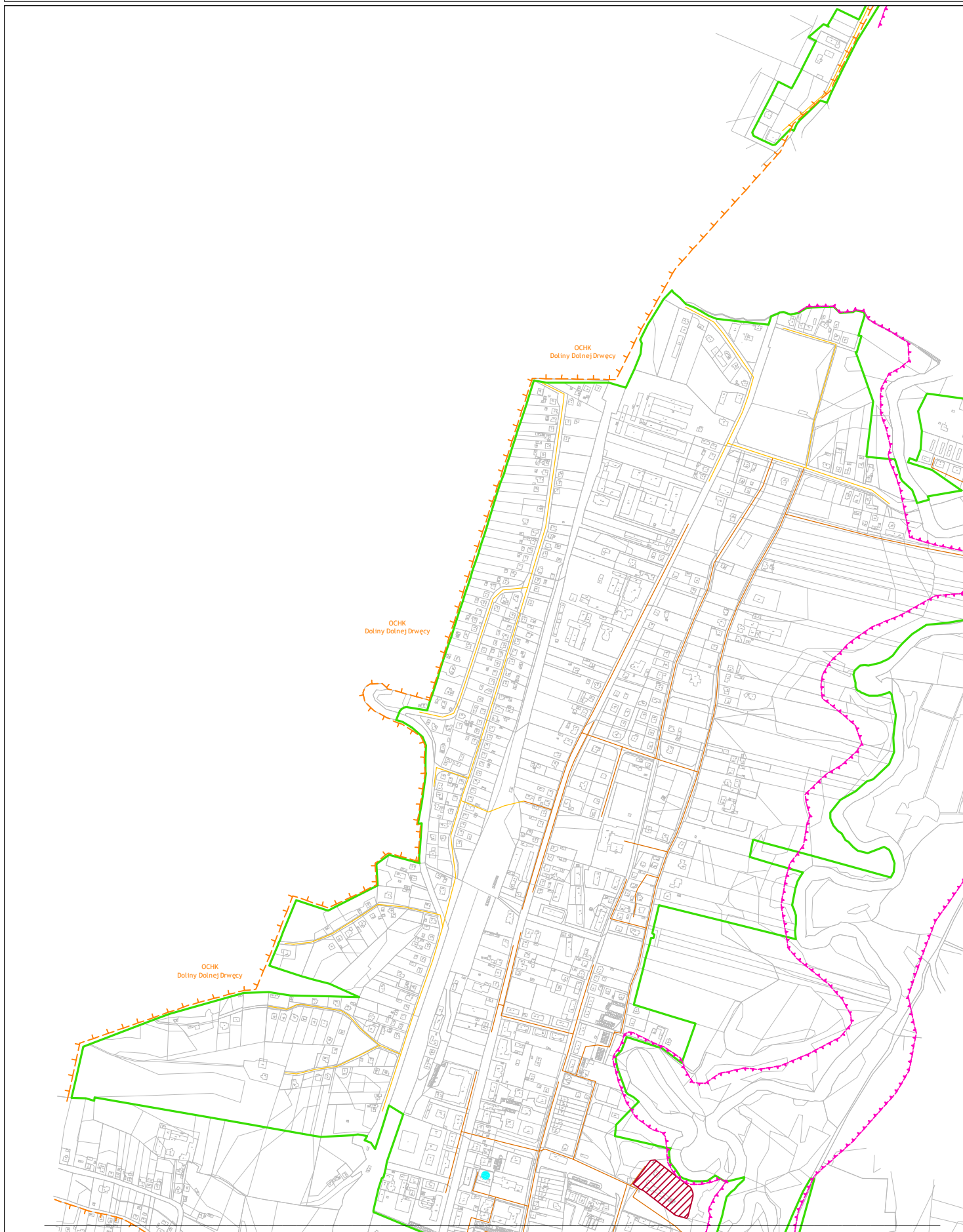
arkusz 1



Aglomeracja Nowe Miasto Lubawskie

Projekt aglomeracji w skali 1:10000

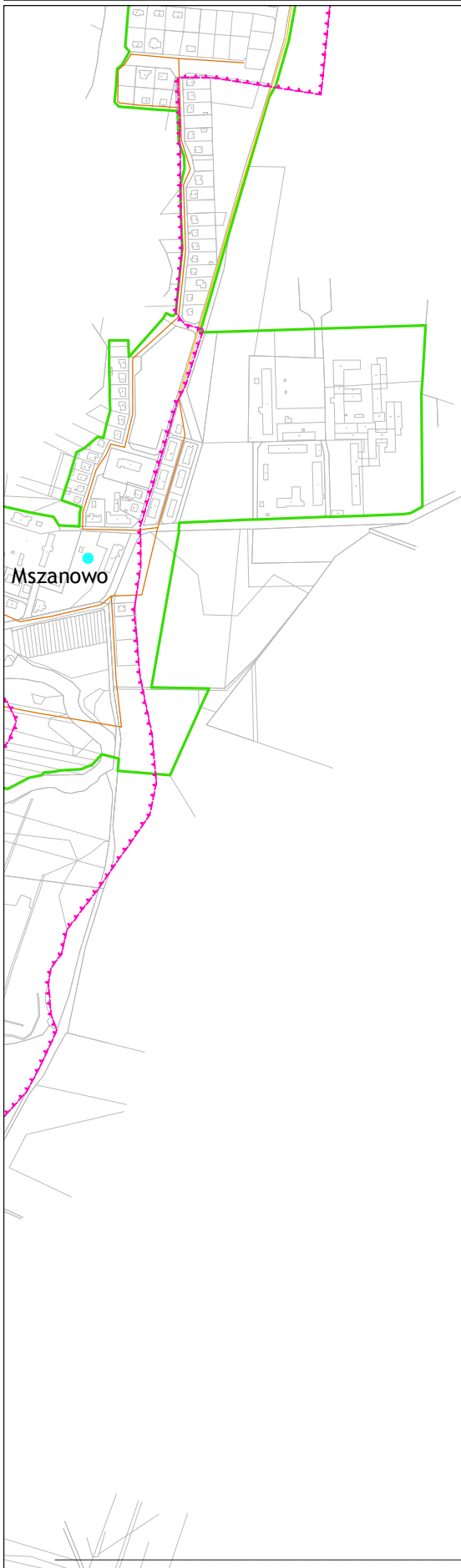
arkusz 2



Aglomeracja Nowe Miasto Lubawskie

Projekt aglomeracji w skali 1:10000

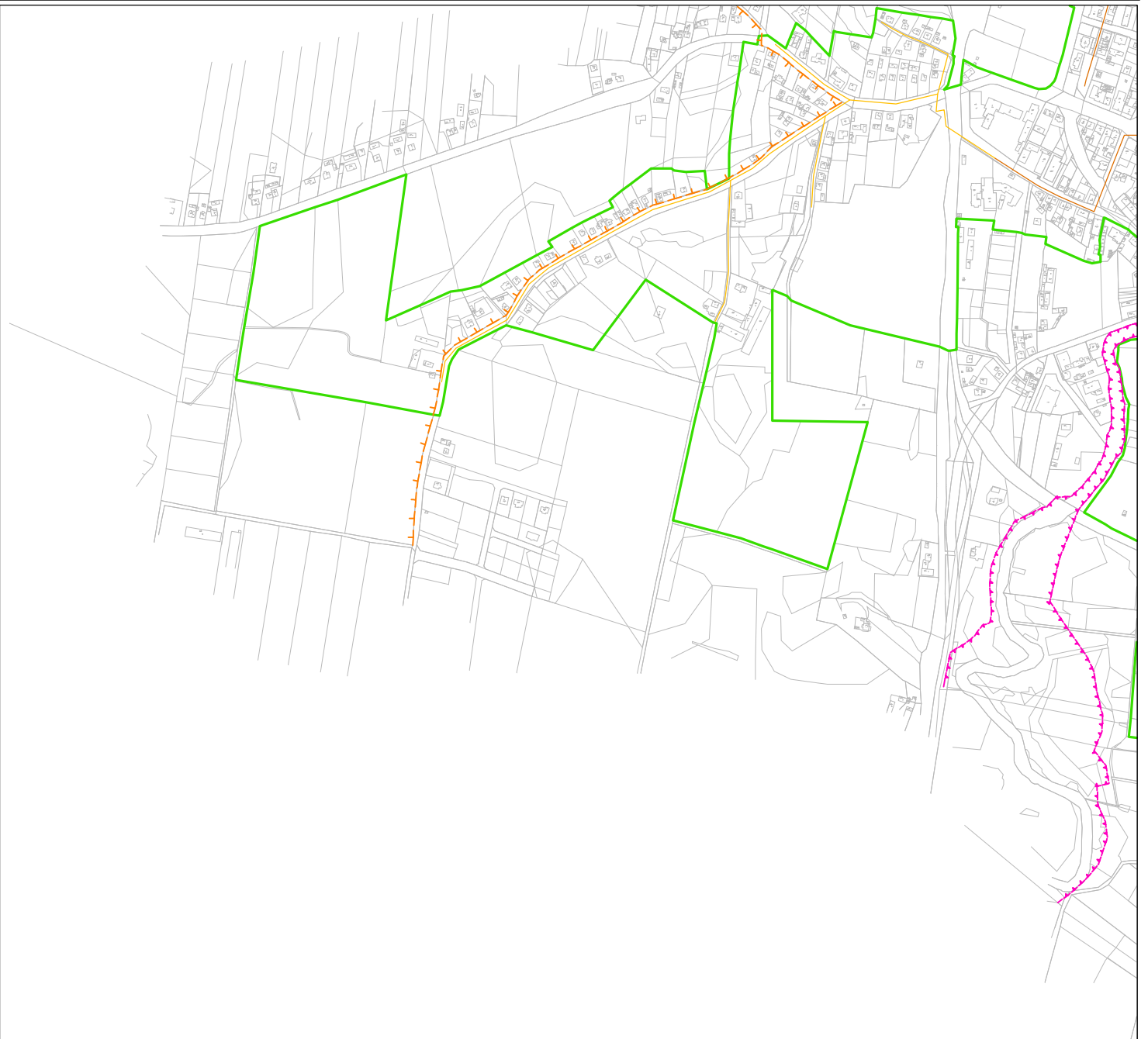
arkusz 3



Aglomeracja Nowe Miasto Lubawskie

Projekt aglomeracji w skali 1:10000

arkusz 4



Aglomeracja Nowe Miasto Lubawskie

Projekt aglomeracji w skali 1:10000

arkusz 5

