

Olsztyn 15.02.2011 r.

L.dz. 207 /2011

Pan Waldemar Pawlak
Minister Gospodarki

WNIOSEK

Zarząd Warmińsko-Mazurskiej Specjalnej Strefy Ekonomicznej S.A. z siedzibą w Olsztynie zwraca się z prośbą do Pana Ministra o wystąpienie do Rady Ministrów z wnioskiem o dokonanie następujących zmian w Rozporządzeniu Rady Ministrów z dnia 15 grudnia 2008 r. w sprawie warmińsko-mazurskiej specjalnej strefy ekonomicznej (Dz. U. 2008 r. Nr 232 poz. 1562 z późn. zm.):

- dokonanie w trybie art. 5a ust. 1 ustawy z dnia 20 października 1994 r. o specjalnych strefach ekonomicznych (tj. Dz. U. 2007 r. Nr 42 poz. 274 z późn. zm.), zmiany granic obszaru objętego warmińsko-mazurską specjalną strefą ekonomiczną, zgodnie z niżej podanym zestawieniem.

Wnioskowana zmiana granic terenu objętego warmińsko-mazurską specjalną strefą ekonomiczną obejmuje włączenie gruntów położonych na terenie: Olsztyna, Elbląga, Mławy i Nidzicy (rozszerzenie istniejących podstref) oraz Jarosławia (woj. podkarpackie) (utworzenie nowej podstrefy).

W chwili obecnej w granicach W-M SSE znajdują się tereny zlokalizowane w następujących podstrefach:

Podstrefa Bartoszyce	-	96,4429 ha
Podstrefa Dobrze Miasto	-	43,8464 ha
Podstrefa Szczytno	-	42,4257 ha
Podstrefa Elbląg	-	48,7169 ha
Podstrefa Pasłek	-	7,4148 ha
Podstrefa Olecko	-	6,3108 ha
Podstrefa Mrągowo	-	29,7323 ha
Podstrefa Morąg	-	5,1367 ha
Podstrefa L. Warmiński	-	27,9053 ha
Podstrefa Ostróda	-	6,5640 ha
Podstrefa Olsztyn	-	203,6177 ha
Podstrefa Mława	-	54,5134 ha
Podstrefa. N.M. Lubawskie	-	5,3437 ha
Podstrefa Wielbark	-	52,0339 ha
Podstrefa Iława	-	7,7487 ha
Podstrefa Ostrołęka	-	86,0994 ha
Podstrefa Iłowo Osada	-	12,3219 ha
Podstrefa Ciechanów	-	25,1876 ha
Podstrefa Olsztynek	-	30,3268 ha
Podstrefa Piecki	-	2,8848 ha
Podstrefa Nidzica	-	12,5395 ha
Podstrefa Orzysz	-	14,9799 ha
Podstrefa Barczewo	-	11,6345 ha
Podstrefa Pisz	-	5,2138 ha

Łącznie obszar W-M SSE zajmuje powierzchnię **838,9414 ha.**

Proponowane włączenia:

Podstrefa Elbląg	-	15,0470 ha
Podstrefa Olsztyn	-	63,3867 ha
Podstrefa Nidzica	-	16,1307 ha
Podstrefa Mława	-	4,2700 ha
Podstrefa Jarosław	-	5,0332 ha
Razem włączenia wynoszą:	-	103,8676 ha

Ponadto ze względu na dokonane podziały geodezyjne terenu Podstrefy Barczewo zmiany wymaga opis granic ww. podstrefy wynikający z aktualizacji punktów granicznych. W wyniku ww. podziałów geodezyjnych łączna powierzchnia gruntów w Podstrefie Barczewo uległa zmniejszeniu o 0,0001 ha.

Po przeprowadzeniu proponowanych zmian obszar poszczególnych podstref przedstawiał się będzie następująco:

Podstrefa Bartoszyce	-	96,4429 ha
Podstrefa Dobre Miasto	-	43,8464 ha
Podstrefa Szczytno	-	42,4257 ha
Podstrefa Elbląg	-	63,7639 ha
Podstrefa Pasłek	-	7,4148 ha
Podstrefa Olecko	-	6,3108 ha
Podstrefa Mrągowo	-	29,7323 ha
Podstrefa Morąg	-	5,1367 ha
Podstrefa L. Warmiński	-	27,9053 ha
Podstrefa Ostróda	-	6,5640 ha
Podstrefa Olsztyn	-	267,0044 ha
Podstrefa Mława	-	58,7834 ha
Podstrefa. N.M. Lubawskie	-	5,3437 ha
Podstrefa Wielbark	-	52,0339 ha
Podstrefa Iława	-	7,7487 ha
Podstrefa Ostrołęka	-	86,0994 ha
Podstrefa Iłowo Osada	-	12,3219 ha
Podstrefa Ciechanów	-	25,1876 ha
Podstrefa Olsztynek	-	30,3268 ha
Podstrefa Piecki	-	2,8848 ha
Podstrefa Nidzica	-	28,6702 ha
Podstrefa Orzysz	-	14,9799 ha
Podstrefa Działdowo	-	30,6706 ha
Podstrefa Barczewo	-	11,6344 ha
Podstrefa Pisz	-	5,2138 ha
Podstrefa Jarosław	-	5,0258 ha

Po przeprowadzeniu proponowanych zmian obszar W-M SSE per saldo zwiększy się o 103,8675 ha wynosili będzie 942,8089 ha.

Własność włączanych gruntów.

Grunty proponowane do włączenia stanowią własność: gmin Skarbu Państwa i własność prywatną (WIPASZ S.A.). W przypadku nieruchomości o pow. 1,2004 ha położonej w Mławie (WIPASZ S.A. - władanie na zasadzie samoistnego posiadania) toczy się aktualnie postępowanie sądowe mające na celu stwierdzenie nabycia przez WIPASZ S.A. prawa własności nieruchomości przez zasiedzenie.

Inwestycje planowane na włączanych terenach.

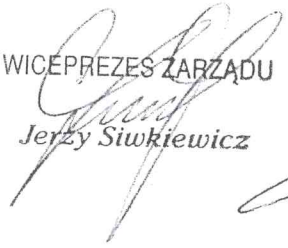
Objęcie granicami strefy terenu położonego w Mławie (rozszerzenie istniejącej Podstrefy Mława) pozwoli na realizację projektu inwestycyjnego przedsiębiorstwa WIPASZ S.A. polegającego na znacznej modernizacji i rozbudowie istniejących zakładów przetwórstwa drobiu. Ww. inwestycja planowana jest na terenach będących własnością prywatną i spełnia kryteria określone w rozporządzeniu Rady Ministrów z dnia 10 grudnia 2008 r. w sprawie kryteriów, których spełnienie umożliwia objęcie niektórych gruntów specjalną strefą ekonomiczną (Dz. U. Nr 224, poz. 1477 z późn. zm.).

Potrzeba dokonania zmian granic terenów objętych W-M SSE polegająca na rozszerzeniu istniejących Podstref: Olsztyn Elbląg i Nidzica oraz utworzenia nowej Podstrefy Jarosław wynika z faktu, iż pojawili się przedsiębiorcy zainteresowani inwestycjami na proponowanych do włączenia terenach. Objęcie ww. gruntów granicami strefy w połączeniu z realizowanymi przez samorządy inwestycjami infrastrukturalnymi znacznie poprawi ich atrakcyjność zarówno dla inwestorów lokalnych jak i zewnętrznych. Utworzenie Warmińsko-Mazurskiej Specjalnej Strefy Ekonomicznej na terenie woj. podkarpackiego (Podstrefa Jarosław) wynika z faktu, iż inwestycją na przedmiotowym terenie zainteresowany jest przedsiębiorca wywodzący się i mający swoją siedzibę na terenie woj. warmińsko-mazurskiego.

Granice strefy objęte zostaną nowe tereny, posiadające dogodny dostęp do wszystkich elementów infrastruktury i położone bardzo atrakcyjnie pod względem komunikacyjnym.

Biorąc pod uwagę powyższe uzasadnienie Zarząd Warmińsko-Mazurskiej Specjalnej Strefy Ekonomicznej S.A. zwraca się z prośbą o pozytywne rozpatrzenie wniosku.

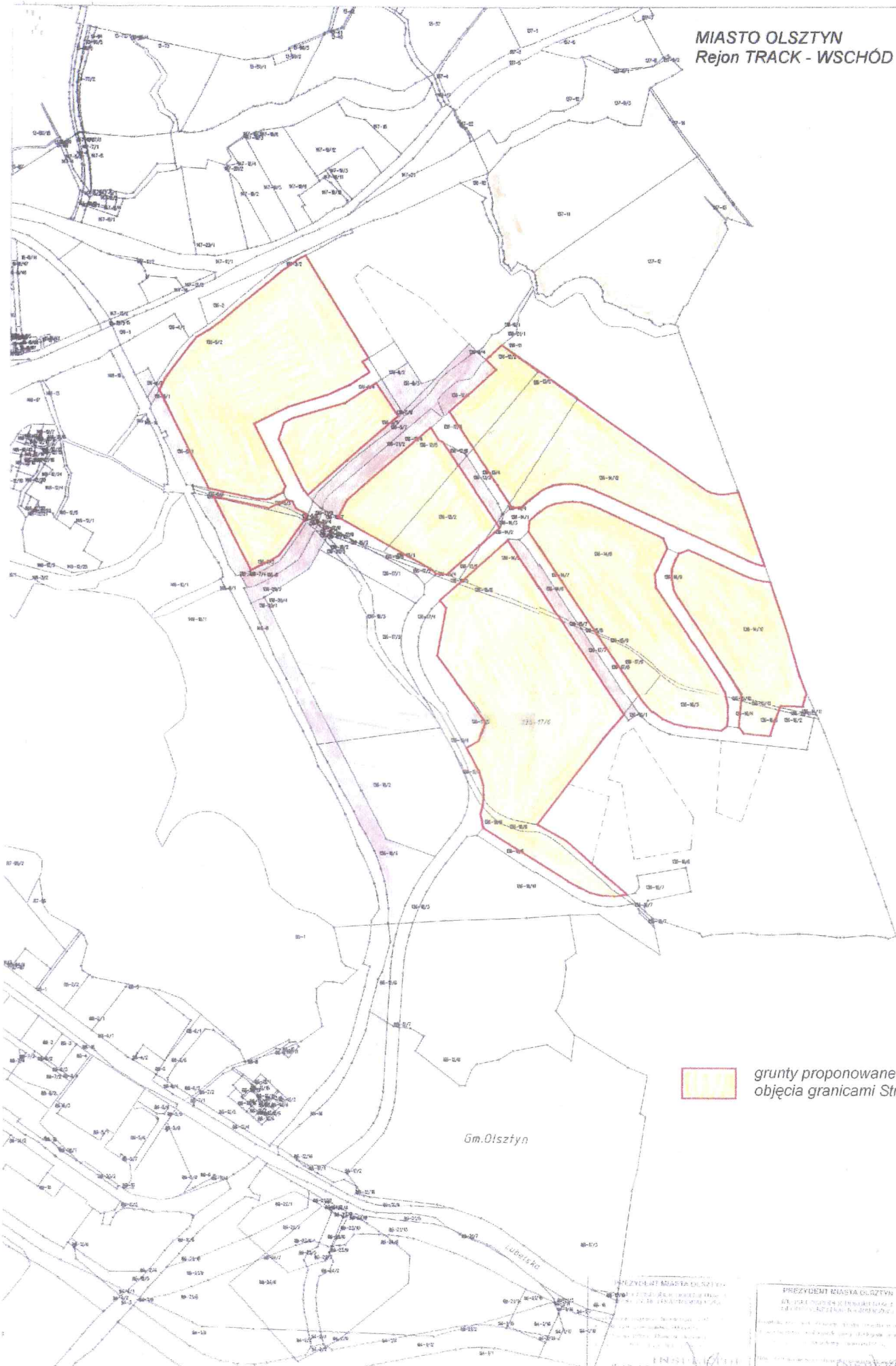
WICEPREZES ZARZĄDU



Jerzy Stwikiewicz

PREZES ZARZĄDU


Edward Gwoźdź

MIASTO OLSZTYN
Rejon TRACK - WSCHÓD



 grunty proponowane do objęcia granicami Strefy

Gm. Olsztyn

PREZYDENT MIASTA OLSZTYN
dr inż. Andrzej Jędrzejowski
ul. 15 Stycznia 10, 14-100 Olsztyn, Al.
tel. 087 741 10 10, 741 10 11, 741 10 12, 741 10 13, 741 10 14, 741 10 15, 741 10 16, 741 10 17, 741 10 18, 741 10 19, 741 10 20, 741 10 21, 741 10 22, 741 10 23, 741 10 24, 741 10 25, 741 10 26, 741 10 27, 741 10 28, 741 10 29, 741 10 30, 741 10 31, 741 10 32, 741 10 33, 741 10 34, 741 10 35, 741 10 36, 741 10 37, 741 10 38, 741 10 39, 741 10 40, 741 10 41, 741 10 42, 741 10 43, 741 10 44, 741 10 45, 741 10 46, 741 10 47, 741 10 48, 741 10 49, 741 10 50, 741 10 51, 741 10 52, 741 10 53, 741 10 54, 741 10 55, 741 10 56, 741 10 57, 741 10 58, 741 10 59, 741 10 60, 741 10 61, 741 10 62, 741 10 63, 741 10 64, 741 10 65, 741 10 66, 741 10 67, 741 10 68, 741 10 69, 741 10 70, 741 10 71, 741 10 72, 741 10 73, 741 10 74, 741 10 75, 741 10 76, 741 10 77, 741 10 78, 741 10 79, 741 10 80, 741 10 81, 741 10 82, 741 10 83, 741 10 84, 741 10 85, 741 10 86, 741 10 87, 741 10 88, 741 10 89, 741 10 90, 741 10 91, 741 10 92, 741 10 93, 741 10 94, 741 10 95, 741 10 96, 741 10 97, 741 10 98, 741 10 99, 741 10 100

PREZYDENT MIASTA OLSZTYN
dr inż. Andrzej Jędrzejowski
ul. 15 Stycznia 10, 14-100 Olsztyn, Al.
tel. 087 741 10 10, 741 10 11, 741 10 12, 741 10 13, 741 10 14, 741 10 15, 741 10 16, 741 10 17, 741 10 18, 741 10 19, 741 10 20, 741 10 21, 741 10 22, 741 10 23, 741 10 24, 741 10 25, 741 10 26, 741 10 27, 741 10 28, 741 10 29, 741 10 30, 741 10 31, 741 10 32, 741 10 33, 741 10 34, 741 10 35, 741 10 36, 741 10 37, 741 10 38, 741 10 39, 741 10 40, 741 10 41, 741 10 42, 741 10 43, 741 10 44, 741 10 45, 741 10 46, 741 10 47, 741 10 48, 741 10 49, 741 10 50, 741 10 51, 741 10 52, 741 10 53, 741 10 54, 741 10 55, 741 10 56, 741 10 57, 741 10 58, 741 10 59, 741 10 60, 741 10 61, 741 10 62, 741 10 63, 741 10 64, 741 10 65, 741 10 66, 741 10 67, 741 10 68, 741 10 69, 741 10 70, 741 10 71, 741 10 72, 741 10 73, 741 10 74, 741 10 75, 741 10 76, 741 10 77, 741 10 78, 741 10 79, 741 10 80, 741 10 81, 741 10 82, 741 10 83, 741 10 84, 741 10 85, 741 10 86, 741 10 87, 741 10 88, 741 10 89, 741 10 90, 741 10 91, 741 10 92, 741 10 93, 741 10 94, 741 10 95, 741 10 96, 741 10 97, 741 10 98, 741 10 99, 741 10 100

miasto Olsztyn

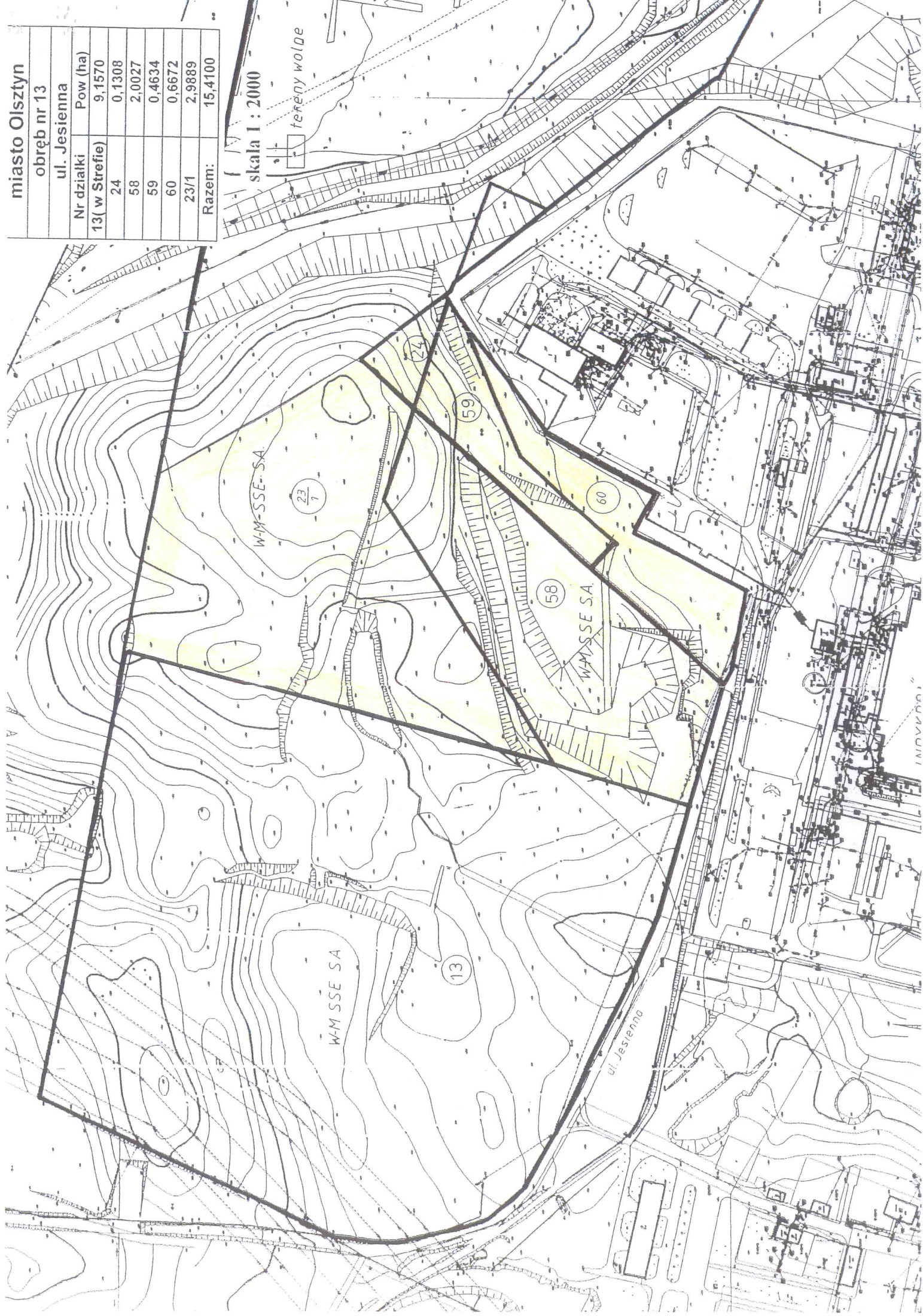
obręb nr 13

ul. Jesienna

Nr działki	Pow (ha)
13 (w Strefie)	9,1570
24	0,1308
58	2,0027
59	0,4634
60	0,6672
23/1	2,9889
Razem:	15,4100

skala 1 : 2000

tereny wolde



m. NIDZICA
obr nr. 1

Skala 1:3000



Warmińsko-Mazurska Specjalna Strefa Ekonomiczna

Podstrefa w Elblągu

Kompleks Modrzewina, obręb nr 2, 27

Skala 1:5000

