

KARTA ZMIAN NR 6/I/2019

NAZWA DOKUMENTU:		Instrukcja Wykonawcza Instytucji Certyfikującej
Nr wersji dokumentu:	1	
NAZWA ZAŁĄCZNIKA:		Wzór listy sprawdzającej do weryfikacji Deklaracji wydatków [Załącznik nr 4.1.2] Wzór tabeli rozliczającej nieprawidłowości na projektach [Załącznik nr 4.1.4] Wzór listy sprawdzającej do weryfikacji Wniosku o płatność do KE w przygotowaniu [Załącznik nr 4.1.5] Wzór listy sprawdzającej do weryfikacji Zestawienia wydatków [Załącznik nr 4.2.3] Wzór rejestru odstępstw od procedur [Załącznik nr 13.2.1]
Nr wersji dokumentu:	1	
AKTY PRAWNE (należy podać aktualny stan prawny dotyczący opracowanej procedury z podaniem pełnego tytułu, daty, numeru oraz miejsca publikacji)	Akty UE	Nie dotyczy
	Akty prawne polskie	Nie dotyczy
	Dokumenty programowe	Nie dotyczy
	Wytyczne	Nie dotyczy
UZASADNIENIE wprowadzenia zmian:		<p>Uchwałą Nr 5/59/19/VI Zarządu Województwa Warmińsko-Mazurskiego z dnia 30 stycznia 2019 r. w sprawie zmian w Regulaminie Organizacyjnym Urzędu Marszałkowskiego Województwa Warmińsko-Mazurskiego w Olsztynie stanowiącym załącznik do uchwały Nr 23/464/18/V Zarządu Województwa Warmińsko-Mazurskiego z dnia 21 maja 2018 r. został utworzony z dniem 1 marca 2019 r. Departament Certyfikacji. W jego skład wchodzi m.in. Biuro ds. Certyfikacji, które pełni funkcję Instytucji Certyfikującej dla Regionalnego Programu Operacyjnego Województwa Warmińsko-Mazurskiego na lata 2014-2020 (IC). Wobec powyższego zaistniała konieczność wprowadzenia stosownych zmian do Instrukcji Wykonawczej IC (IW IC) uwzględniających przyjętą uchwałę. Dodatkowo Instytucja Certyfikująca doprecyzowała i zaktualizowała zapisy instrukcji niewynikające ze zmiany organizacyjnej.</p> <p>Tym samym w IW IC:</p> <ul style="list-style-type: none"> - dokonano zmian nazwy departamentu, stosowanych skrótów i zmian w strukturze organizacyjnej departamentu; - uaktualniono nazwę jednostki wykonującej zadania Instytucji Audytowej w województwie; - doprecyzowano zapisy dotyczące podpisywania Zestawienia wydatków; - doprecyzowano zapisy: <ul style="list-style-type: none"> · w liście sprawdzającej do weryfikacji Deklaracji wydatków; · we wzorze tabeli rozliczającej nieprawidłowości na projektach; · w liście sprawdzającej do weryfikacji Wniosku o płatność do KE w przygotowaniu; · w liście sprawdzającej do weryfikacji Zestawienia wydatków; · we wzorze rejestru odstępstw od procedur.

Lp.:	ZAKRES ZMIAN:				
1.	nr str. dokumentu	Rozdział	pkt	ppkt	Załącznik
	Cały dokument	-	-	-	-
Treść przed zmianą					

Departament Audytu Wewnętrznego i Certyfikacji

Skrót „A”

Skrót „BC-A”

Skrót „KS-A”

Treść po zmianie

Departament Certyfikacji

Skrót „C”

Skrót „BC-C”

Skrót „KS-C”

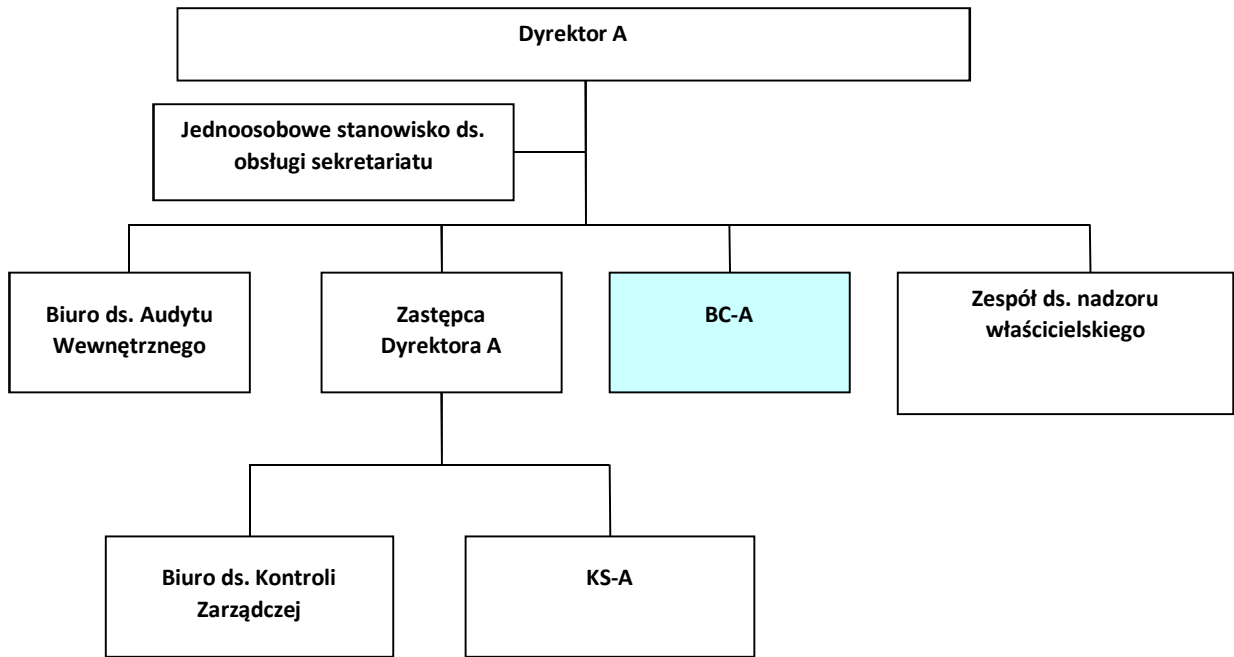
Lp.:	ZAKRES ZMIAN:				
2.	nr str. dokumentu	Rozdział	pkt	ppkt	Załącznik
	7	1	1.2	-	-
Treść przed zmianą					

IA	Szef Krajowej Administracji Skarbowej	Departament Audytu Środków Publicznych Ministerstwo Finansów <u>Wydziały Terenowe Audytu</u>
----	---------------------------------------	--

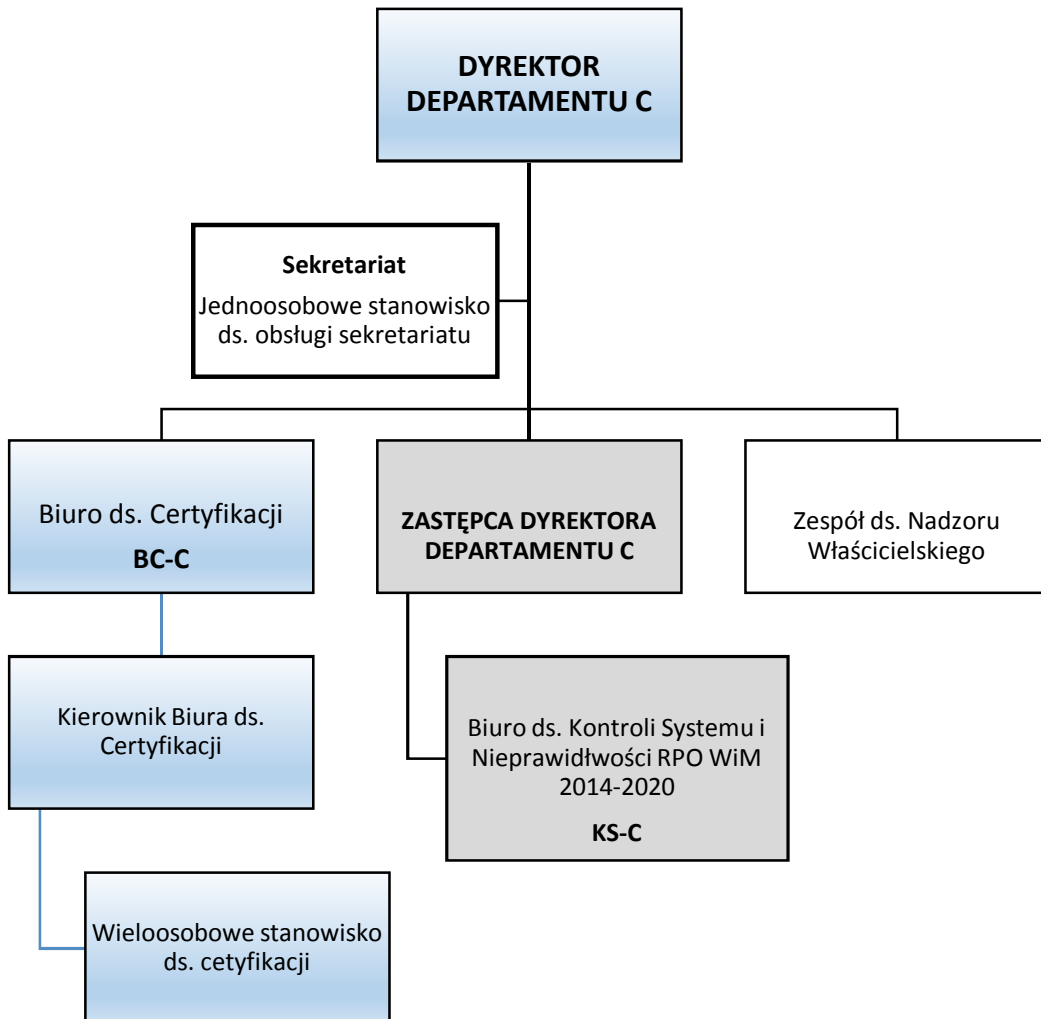
Treść po zmianie

IA	Szef Krajowej Administracji Skarbowej	Departament Audytu Środków Publicznych Ministerstwa Finansów <u>Izba Administracji Skarbowej w Olsztynie</u>
----	---------------------------------------	---

Lp.:	ZAKRES ZMIAN:				
3.	nr str. dokumentu	Rozdział	pkt	ppkt	Załącznik
	9	2	2.2	2.2.1	-
Treść przed zmianą					



Treść po zmianie



Lp.:	ZAKRES ZMIAN:				
4.	nr str. dokumentu	Rozdział	pkt	ppkt	Załącznik
	9	2	2.3	2.3.1	-
Treść przed zmianą					

1. Zasady sporządzenia Wniosku do Zarządu WWM, procedury jego przyjmowania i publikacji dokumentów reguluje Zarządzenie nr 36/2018 Marszałka Województwa Warmińsko-Mazurskiego z dnia 16.02.2018 r. w sprawie ustalenia Zasad dotyczących organizacji posiedzeń Zarządu Województwa Warmińsko-Mazurskiego.

Treść po zmianie

1. Zasady sporządzenia Wniosku do Zarządu WWM, procedury jego przyjmowania i publikacji dokumentów reguluje aktualne Zarządzenie Marszałka Województwa Warmińsko-Mazurskiego w sprawie ustalenia Zasad dotyczących organizacji posiedzeń Zarządu Województwa Warmińsko-Mazurskiego.

Lp.:	ZAKRES ZMIAN:				
5.	nr str. dokumentu	Rozdział	pkt	ppkt	Załącznik
	17-18	4	4.2	4.2.2	-
Treść przed zmianą					

11. Po zatwierdzeniu listy sprawdzającej przez Dyrektora A/osobę upoważnioną, projekt Zestawienia wydatków jest przekazywany do PR w terminie do 27 października roku, w którym kończy się rok obrotowy, którego dotyczy Zestawienie wydatków. Następnie projekt rocznego podsumowania, projekt deklaracji zarządczej oraz projekt zestawienia wydatków przekazywany jest przez PR do IA w terminie do 31 października.

(...)

18. Po zatwierdzeniu listy sprawdzającej przez Dyrektora A/osobę upoważnioną, kierownik/osoba upoważniona podpisuje zestawienie wydatków w SFC2014.
19. Ostateczne Zestawienie wydatków jest przekazywane do PR w terminie do 27 stycznia następującego po roku, którego dotyczy Zestawienie wydatków, a następnie PR przekazuje je do IA do 31 stycznia.
20. Następnie Zestawienie wydatków jest przekazywane do KE w nieprzekraczalnym terminie do 15 lutego następującego po roku obrotowym w formie elektronicznej za pośrednictwem SFC2014 przez PR wraz z wszystkimi dokumentami stanowiącymi pakiet zamknięcia.

Treść po zmianie

Zaktualizowano numerację po dodaniu jednego punktu.

11. Po zatwierdzeniu listy sprawdzającej przez Dyrektora C/osobę upoważnioną, Dyktor C/osoba upoważniona podpisuje wersję papierową zestawienia wydatków wydrukowaną z SL2014 i z SFC2014.
12. Podpisana wersja papierowa projektu Zestawienia wydatków jest przekazywana do PR w terminie do 27 października roku, w którym kończy się rok obrotowy, którego dotyczy Zestawienie wydatków. Następnie projekt rocznego podsumowania, projekt deklaracji zarządczej oraz projekt zestawienia wydatków przekazywany jest przez PR do IA w terminie do 31 października.

(...)

19. Po zatwierdzeniu listy sprawdzającej przez Dyrektora C/osobę upoważnioną, Dyktor C/osoba upoważniona podpisuje wersję papierową zestawienia wydatków wydrukowaną z SL2014 i z SFC2014.
20. Podpisana wersja papierowa ostatecznego Zestawienia wydatków jest przekazywana do PR w terminie do 27 stycznia następującego po roku, którego dotyczy Zestawienie wydatków, a następnie PR przekazuje je do IA do 31 stycznia.

21. Następnie Zestawienie wydatków jest podpisywane przez kierownika/osobę upoważnioną w SFC2014 i przekazywane do KE w nieprzekraczalnym terminie do 15 lutego następującego po roku obrachunkowym w formie elektronicznej za pośrednictwem SFC2014 przez PR wraz z wszystkimi dokumentami stanowiącymi pakiet zamknięcia.

Lp.:	ZAKRES ZMIAN:				
6.	nr str. dokumentu	Rozdział	pkt	ppkt	Załącznik
	28	9	9.3	9.3.1	-
Treść przed zmianą					

2. Następnie pracownik wieloosobowego stanowiska ds. certyfikacji przygotowuje projekt pisma informującego o uwagach/zastrzeżeniach do ustaleń lub o ich braku.

Treść po zmianie

2. Następnie pracownik wieloosobowego stanowiska ds. certyfikacji przygotowuje e-mail/projekt pisma informującego o uwagach/zastrzeżeniach do ustaleń lub o ich braku.

Lp.:	ZAKRES ZMIAN:				
7.	nr str. dokumentu	Rozdział	pkt	ppkt	Załącznik
	32-33	13	13.1	13.1.2	-
Treść przed zmianą					

5. Zasady sporządzenia Wniosku do Zarządu WWM, procedury jego przyjmowania i publikacji dokumentów reguluje Zarządzenie nr 36/2018 Marszałka Województwa Warmińsko-Mazurskiego z dnia 16.02.2018 r. w sprawie ustalenia Zasad dotyczących organizacji posiedzeń Zarządu Województwa Warmińsko-Mazurskiego.

(...)

13. Zasady sporządzania Wniosku do Zarządu WWM, procedury jego przyjmowania i publikacji dokumentów reguluje Zarządzenie nr 36/2018 Marszałka Województwa Warmińsko-Mazurskiego z dnia 16.02.2018 r. w sprawie ustalenia Zasad dotyczących organizacji posiedzeń Zarządu Województwa Warmińsko-Mazurskiego.

Treść po zmianie

5. Zasady sporządzenia Wniosku do Zarządu WWM, procedury jego przyjmowania i publikacji dokumentów reguluje aktualne Zarządzenie Marszałka Województwa Warmińsko-Mazurskiego w sprawie ustalenia Zasad dotyczących organizacji posiedzeń Zarządu Województwa Warmińsko-Mazurskiego.

(...)

13. Zasady sporządzania Wniosku do Zarządu WWM, procedury jego przyjmowania i publikacji dokumentów reguluje aktualne Zarządzenie Marszałka Województwa Warmińsko-Mazurskiego w sprawie ustalenia Zasad dotyczących organizacji posiedzeń Zarządu Województwa Warmińsko-Mazurskiego.

Lp.:	ZAKRES ZMIAN:				
8.	nr str. dokumentu	Rozdział	pkt	ppkt	Załącznik
	40	-	-	-	4.1.2
Treść przed zmianą					

Lista sprawdzająca do weryfikacji Deklaracji Wydatków

Nr Deklaracji wydatków:	
Deklaracja wydatków za okres do:	
Nazwa Funduszu:	
Data wpływu do IC:	

Lp.	Pytanie	T/N/ND	Uwagi
1. Weryfikacja formalna			
1.1	Czy IP/IZ poinformowała IC o przekazaniu Deklaracji wydatków w SL2014?		
1.2	Czy Deklaracja wydatków w SL2014 ma status przekazana?		
1.3	Czy okres, którego dotyczy Deklaracja wydatków, jest prawidłowy?		
1.4	Czy numer Deklaracji wydatków jest prawidłowy?		
1.5	Czy nazwa Funduszu jest prawidłowa?		
1.6	Czy wersja Deklaracji wydatków jest prawidłowa?		
1.7	Czy nazwy instytucji są prawidłowe?		
1.8	Czy w Deklaracji wydatków zostały ujęte wszystkie wnioski o płatność zarejestrowane w okresie, którego dotyczy Deklaracja?		
1.9	Czy w Deklaracji wydatków zostały ujęte wszystkie kwoty odzyskane/ wycofane zarejestrowane w okresie, którego dotyczy Deklaracja?		
1.10	Czy w Deklaracji wydatków zostały ujęte wnioski o płatność wyłączone z poprzednich Deklaracji wydatków?		
1.11	Czy w Deklaracji wydatków zostały ujęte kwoty odzyskane/ wycofane wyłączone z poprzednich Deklaracji wydatków?		
1.12	Jeśli w pytaniach 1.10-1.11 wpisano „T” czy IP/IZ przekazała wyjaśnienia?		
2. Weryfikacja merytoryczno-rachunkowa			
2.1	Czy w każdym wniosku o płatność w ramach projektów obejmujących pomoc publiczną została wpisana data wypłaty środków zgodnie z art. 131 pkt. 3 Rozporządzenia nr 1303/2013?		
2.2	Czy w oparciu o wyniki analizy przeprowadzonej na podstawie procedury zawartej w rozdziale 7 IW IC, można stwierdzić, że dane w Rejestrze obciążeń na projekcie, dotyczące kwot odzyskanych i wycofanych ujętych w bieżącej Deklaracji są prawidłowe i kompletne?		
2.3	Czy suma każdej z kwot Narastająco w bloku <i>Deklaracja w podziale na poziomy wdrażania</i> jest prawidłowa? (weryfikacja na podstawie Załącznika nr 4.1.3 Tabela IC do celów sprawdzenia poprawności rachunkowej Deklaracji wydatków)		
2.4	Czy suma każdej z kwot Narastająco w bloku <i>Deklaracja w podziale na poziomy wdrażania</i> jest zgodna z sumą odpowiedniej kolumny zawartej w raporcie z SL2014, dotyczącym kumulatywnych wydatków?		

2.5	Czy dla wszystkich wniosków o płatność końcową ujętych w Deklaracji wydatków, odpowiednia informacja o przeprowadzeniu kontroli na zakończenie realizacji projektu znajduje się w SL2014?		
2.6	<u>Czy kontrola na zakończenie realizacji projektu została przeprowadzona po złożeniu wniosku o płatność końcową?</u>		
2.7	Czy data zatwierdzenia wniosku o płatność końcową ujętego w Deklaracji wydatków jest późniejsza lub równa dacie przeprowadzenia kontroli na zakończenie realizacji projektu na dokumentach?		
2.8	Czy w oparciu o analizę kart kontroli, informacje o niekwalifikowalnych wydatkach zostały uwzględnione we wnioskach o płatność lub Rejestrze obciążeń na projekcie?		
2.9	Czy w oparciu o analizę kart kontroli krzyżowych, informacje o niekwalifikowalnych wydatkach zostały uwzględnione we wnioskach o płatność lub Rejestrze obciążeń na projekcie?		
2.10	Czy w oparciu o analizę <i>Rejestru nieprawidłowości systemowych i finansowych zawartych w wynikach kontroli/audytów</i> oraz elektronicznego rejestru wyników kontroli/audytu ze skutkiem finansowym prowadzonego przez BC-A, informacje o niekwalifikowalnych wydatkach zostały uwzględnione we wnioskach o płatność lub Rejestrze obciążeń na projekcie?		
2.11	Czy w oparciu o analizę nieprawidłowości pozyskanych z <i>Ewidencji raportów podlegających raportowaniu do KE</i> , informacje o niekwalifikowalnych wydatkach zostały uwzględnione we wnioskach o płatność lub Rejestrze obciążeń na projekcie?		
2.12	Czy kwota w polu Wydatki kwalifikowalne wykazana w bloku <i>Informacje finansowe</i> Karty informacyjnej wniosku o płatność jest równa kwocie w polu Wydatki uznane za kwalifikowalne? (jeżeli <i>Nie</i> uzupełnij pole <i>Uwagi</i>)		
2.13	Czy suma wydatków kwalifikowalnych z bloku <i>Zestawienia dokumentów potwierdzających poniesione wydatki</i> Karty informacyjnej wniosku o płatność jest zgodna* z kwotą wykazaną w polu Wydatki uznane za kwalifikowalne w bloku <i>Informacje finansowe</i> ?		
2.14	<u>Czy dane zawarte w Deklaracji wydatków w bloku <i>Korekty systemowe</i> są zgodne z danymi zawartymi w raporcie z SL2014 dot. korekt systemowych?</u>		
2.15	Czy w polu Opis kart korekt systemowych w SL2014 podano przyczynę dokonania korekty oraz sposób jej wyliczenia?		
3. Warunki certyfikacji			
3.1	Czy IC otrzymała informacje wskazujące na wystąpienie sytuacji rażącego zaniedbania zasad systemu zarządzania i kontroli, naruszenia kryteriów desygnacji lub stwierdzeniu nieprawidłowości systemowych, które mogą mieć wpływ na certyfikację wydatków?		

* W przypadku, gdy we wniosku o płatność występują wydatki rozliczane ryczałtowo, suma wydatków kwalifikowalnych wynikająca z bloku *Zestawienie dokumentów potwierdzających poniesione wydatki* i kwota wykazana w polu Wydatki kwalifikowalne z bloku *Wydatki rozliczane ryczałtowo* powinna być zgodna z kwotą wykazaną w polu Wydatki uznane za kwalifikowalne z bloku *Informacje finansowe*.

3.1.1	Czy w związku z pytaniem 3.1 zaistniała konieczność wstrzymania certyfikacji wydatków osi priorytetowej, działania, poddziałania lub grupy projektów, w ramach których wydatki są ujęte w bieżącej Deklaracji wydatków?		
3.2	Czy IC posiada informację o wstrzymaniu biegu terminu płatności przez KE na podstawie art. 83 Rozporządzenia nr 1303/2013?		
3.2.1	Jeśli w pytaniu 3.2 wpisano „T” – czy przyczyny wstrzymania biegu terminu płatności mają wpływ na certyfikację bieżącej Deklaracji wydatków?		
3.3	Czy IC posiada informację o zawieszeniu płatności przez KE dokonanej na podstawie art. 142 Rozporządzenia nr 1303/2013?		
3.3.1	Jeśli w pytaniu 3.3 wpisano „T” – czy zawieszenie płatności ma wpływ na certyfikację bieżącej Deklaracji wydatków?		
3.4	Czy IZ przekazała w okresie od daty zatwierdzenia poprzedniej Deklaracji wydatków, odpowiednie sprawozdania z realizacji programu?		
3.4.1	Jeśli w pytaniu 3.4 wpisano „T” – czy sprawozdania zawierały informacje stanowiące podstawę do wystąpienia o dodatkowe wyjaśnienia?		
3.4.2	Jeśli w pytaniu 3.4.1 wpisano „T” – czy IC otrzymała już wyjaśnienia i uznała je za wystarczające?		
4. Wnioski			
4.1	Czy na podstawie posiadanych dokumentów można stwierdzić, iż Deklaracja wydatków jest gotowa do zatwierdzenia?		
4.2	Czy istnieje konieczność pozyskania dodatkowych wyjaśnień/dokumentów?		
4.3	Czy <u>istnieje konieczność wyłączenia wniosku o płatność z Deklaracji wydatków bądź jej korekty przez IC?</u>		
4.4	Czy <u>istnieje konieczność wycofania Deklaracji wydatków z SL2014 celem korekty przez IP/IZ?</u>		
5. Dodatkowe uwagi			

	Imię i nazwisko	Stanowisko służbowe Pieczętka/Podpis	Data
Sporządził:			
Zaakceptował:			
Zatwierdził:			

W razie konieczności pozyskania dodatkowych wyjaśnień/dokumentów			
Data dostarczenia wyjaśnień/dokumentów			
Dodatkowe uwagi			
	Imię i nazwisko	Stanowisko służbowe Pieczętka/Podpis	Data
Sporządził:			
Zaakceptował:			
Zatwierdził:			

Treść po zmianie

Wzór listy sprawdzającej do weryfikacji Deklaracji wydatków [Załącznik nr 4.1.2]

Lista sprawdzająca do weryfikacji Deklaracji Wydatków

Nr Deklaracji wydatków:	
Deklaracja wydatków za okres do:	
Nazwa Funduszu:	
Data wpływu do IC:	

Lp.	Pytanie	T/N/ND	Uwagi
1. Weryfikacja formalna			
1.1	Czy IP/IZ poinformowała IC o przekazaniu Deklaracji wydatków w SL2014?		
1.2	Czy Deklaracja wydatków w SL2014 ma status przekazana?		
1.3	Czy okres, którego dotyczy Deklaracja wydatków, jest prawidłowy?		
1.4	Czy numer Deklaracji wydatków jest prawidłowy?		
1.5	Czy nazwa Funduszu jest prawidłowa?		
1.6	Czy wersja Deklaracji wydatków jest prawidłowa?		
1.7	Czy nazwy instytucji są prawidłowe?		
1.8	Czy w Deklaracji wydatków zostały ujęte wszystkie wnioski o płatność zarejestrowane w okresie, którego dotyczy Deklaracja?		
1.9	Czy w Deklaracji wydatków zostały ujęte wszystkie kwoty odzyskane/ wycofane zarejestrowane w okresie, którego dotyczy Deklaracja?		
1.10	Czy w Deklaracji wydatków zostały ujęte wnioski o płatność wyłączone z poprzednich Deklaracji wydatków/ <u>Zestawień wydatków</u> ?		
1.11	Czy w Deklaracji wydatków zostały ujęte kwoty odzyskane/ wycofane wyłączone z poprzednich Deklaracji wydatków?		
1.12	Jeśli w pytaniach 1.10-1.11 wpisano „T” czy IP/IZ przekazała wyjaśnienia?		
2. Weryfikacja merytoryczno-rachunkowa			
2.1	Czy w każdym wniosku o płatność w ramach projektów obejmujących pomoc publiczną została wpisana data wypłaty środków zgodnie z art. 131 pkt. 3 Rozporządzenia nr 1303/2013?		
2.2	Czy w oparciu o wyniki analizy przeprowadzonej na podstawie procedury zawartej w rozdziale 7 IW IC, można stwierdzić, że dane w Rejestrze obciążeń na projekcie, dotyczące kwot odzyskanych i wycofanych ujętych w bieżącej Deklaracji są prawidłowe i kompletne?		
2.3	Czy suma każdej z kwot Narastająco w bloku <i>Deklaracja w podziale na poziomy wdrażania</i> jest prawidłowa? (weryfikacja na podstawie Załącznika nr 4.1.3 Tabela IC do celów sprawdzenia poprawności rachunkowej Deklaracji wydatków)		

2.4	Czy suma każdej z kwot Narastająco w bloku <i>Deklaracja w podziale na poziomy wdrażania</i> jest zgodna z sumą odpowiedniej kolumny zawartej w raporcie z SL2014, dotyczącym kumulatywnych wydatków?		
2.5	Czy dla wszystkich wniosków o płatność końcową ujętych w Deklaracji wydatków, odpowiednia informacja o przeprowadzeniu kontroli na zakończenie realizacji projektu znajduje się w SL2014?		
2.6	Czy data zatwierdzenia wniosku o płatność końcową ujętego w Deklaracji wydatków jest późniejsza lub równa dacie przeprowadzenia kontroli na zakończenie realizacji projektu na dokumentach?		
2.7	Czy w oparciu o analizę kart kontroli, informacje o niekwalifikowalnych wydatkach zostały uwzględnione we wnioskach o płatność lub Rejestrze obciążeń na projekcie?		
2.8	Czy w oparciu o analizę kart kontroli krzyżowych, informacje o niekwalifikowalnych wydatkach zostały uwzględnione we wnioskach o płatność lub Rejestrze obciążeń na projekcie?		
2.9	Czy w oparciu o analizę <i>Rejestru nieprawidłowości systemowych i finansowych zawartych w wynikach kontroli/audytów</i> oraz elektronicznego rejestru wyników kontroli/audytu ze skutkiem finansowym prowadzonego przez BC-C, informacje o niekwalifikowalnych wydatkach zostały uwzględnione we wnioskach o płatność lub Rejestrze obciążeń na projekcie?		
2.10	Czy w oparciu o analizę nieprawidłowości pozyskanych z <i>Ewidencji raportów podlegających raportowaniu do KE</i> , informacje o niekwalifikowalnych wydatkach zostały uwzględnione we wnioskach o płatność lub Rejestrze obciążeń na projekcie?		
2.11	Czy kwota w polu Wydatki kwalifikowalne wykazana w bloku <i>Informacje finansowe</i> Karty informacyjnej wniosku o płatność jest równa kwocie w polu Wydatki uznane za kwalifikowalne? (jeżeli <i>Nie</i> uzupełnij pole <i>Uwagi</i>)		
2.12	Czy suma wydatków kwalifikowalnych z bloku <i>Zestawienia dokumentów potwierdzających poniesione wydatki</i> Karty informacyjnej wniosku o płatność jest zgodna* z kwotą wykazaną w polu Wydatki uznane za kwalifikowalne w bloku <i>Informacje finansowe</i> ?		
2.13	Czy w polu Opis kart korekt systemowych w SL2014 podano przyczynę dokonania korekty oraz sposób jej wyliczenia?		
3. Warunki certyfikacji			
3.1	Czy IC otrzymała informacje wskazujące na wystąpienie sytuacji rażącego zaniedbania zasad systemu zarządzania i kontroli, naruszenia kryteriów desygnacji lub stwierdzeniu nieprawidłowości systemowych, które mogą mieć wpływ na certyfikację wydatków?		
3.1.1	Czy w związku z pytaniem 3.1 zaistniała konieczność wstrzymania certyfikacji wydatków osi priorytetowej, działania, poddziałania lub grupy projektów, w ramach		

* W przypadku, gdy we wniosku o płatność występują wydatki rozliczane ryczałtowo, suma wydatków kwalifikowalnych wynikająca z bloku *Zestawienie dokumentów potwierdzających poniesione wydatki* i kwota wykazana w polu Wydatki kwalifikowalne z bloku *Wydatki rozliczane ryczałtowo* powinna być zgodna z kwotą wykazaną w polu Wydatki uznane za kwalifikowalne z bloku *Informacje finansowe*.

	których wydatki są ujęte w bieżącej Deklaracji wydatków?		
3.2	Czy IC posiada informację o wstrzymaniu biegu terminu płatności przez KE na podstawie art. 83 Rozporządzenia nr 1303/2013?		
3.2.1	Jeśli w pytaniu 3.2 wpisano „T” – czy przyczyny wstrzymania biegu terminu płatności mają wpływ na certyfikację bieżącej Deklaracji wydatków?		
3.3	Czy IC posiada informację o zawieszeniu płatności przez KE dokonanej na podstawie art. 142 Rozporządzenia nr 1303/2013?		
3.3.1	Jeśli w pytaniu 3.3 wpisano „T” – czy zawieszenie płatności ma wpływ na certyfikację bieżącej Deklaracji wydatków?		
3.4	Czy IZ przekazała w okresie od daty zatwierdzenia poprzedniej Deklaracji wydatków, odpowiednie sprawozdania z realizacji programu?		
3.4.1	Jeśli w pytaniu 3.4 wpisano „T” – czy sprawozdania zawierały informacje stanowiące podstawę do wystąpienia o dodatkowe wyjaśnienia?		
3.4.2	Jeśli w pytaniu 3.4.1 wpisano „T” – czy IC otrzymała już wyjaśnienia i uznała je za wystarczające?		
4. Wnioski			
4.1	Czy na podstawie posiadanych dokumentów można stwierdzić, iż Deklaracja wydatków jest gotowa do zatwierdzenia?		
4.2	Czy istnieje konieczność pozyskania dodatkowych wyjaśnień/dokumentów?		
4.3	Czy IC podjęła decyzję o <u>samodzielnym skorygowaniu Deklaracji wydatków</u> ?		
4.3	Czy IC podjęła decyzję o wycofaniu Deklaracji wydatków celem korekty przez IP/IZ?		
5. Dodatkowe uwagi			

	Imię i nazwisko	Stanowisko służbowe Pieczętka/Podpis	Data
Sporządził:			
Zaakceptował:			
Zatwierdził:			

W razie konieczności pozyskania dodatkowych wyjaśnień/dokumentów			
Data dostarczenia wyjaśnień/dokumentów			
Dodatkowe uwagi			
	Imię i nazwisko	Stanowisko służbowe Pieczętka/Podpis	Data
Sporządził:			
Zaakceptował:			
Zatwierdził:			

Lp.:	ZAKRES ZMIAN:				
9.	nr str. dokumentu	Rozdział	pkt	ppkt	Załącznik
	46	-	-	-	4.1.4
	Treść przed zmianą				

Wzór tabeli rozliczającej nieprawidłowości na projektach [Załącznik nr 4.1.4]

Tabela rozliczająca nieprawidłowości na projektach

Lp.	Fundusz	Nr Deklaracji wydatków	Nr projektu objętego nieprawidłowością	Nr wniosku o płatność objętego nieprawidłowością	Końcowy T/N	Łączna kwota stwierdzonej nieprawidłowości - kwalifikowane	Kwota nieprawidłowości odzyskana/rozliczona		Sposób odzyskania/rozliczenia								Działania, na podstawie których stwierdzono nieprawidłowość	Opis nieprawidłowości	Uwagi	Wyjaśnienie różnicy pomiędzy kwotą z kontroli a kwotą odzyskaną
							kwalifikowane	dofinansowane	Rejestr obciążeń na projekcie		Pomniejszenie wniosku o płatność (po autoryzacji)		Przez Beneficjenta		Aneksowane umowy o dofinansowanie					
									kwalifikowane	dofinansowane	kwalifikowane	dofinansowane	kwalifikowane	dofinansowane	kwalifikowane	dofinansowane				
1	2	3	4	5	6	7	8	9	10	11	12	13	14	15	16	17	18	19	20	21

	Imię i nazwisko	Stanowisko służbowe Pieczęćka/Podpis	Data
Sporządził:			
Zaakceptował:			
Zatwierdził:			

Treść po zmianie

Wzór tabeli rozliczającej nieprawidłowości na projektach [Załącznik nr 4.1.4]

Tabela rozliczająca nieprawidłowości na projektach

Lp.	Fundusz	Nr Deklaracji wydatków/ <u>Zestawienia wydatków</u>	Nr projektu objętego nieprawidłowością	Nr wniosku o płatność objętego nieprawidłowością	Końcowy T/N	Łączna kwota stwierdzonej nieprawidłowości - kwalifikowane	Kwota nieprawidłowości odzyskana/rozliczona		Sposób odzyskania/rozliczenia								Działania, na podstawie których stwierdzono nieprawidłowość	Opis nieprawidłowości	Uwagi	Wyjaśnienie różnicy pomiędzy kwotą z kontroli a kwotą odzyskaną
							kwalifikowane	dofinansowane	Rejestr obciążeń na projekcie		Pomniejszenie wniosku o płatność (po autoryzacji)		Przez Beneficjenta		Aneksowane umowy o dofinansowanie					
									kwalifikowane	dofinansowane	kwalifikowane	dofinansowane	kwalifikowane	dofinansowane	kwalifikowane	dofinansowane				
1	2	3	4	5	6	7	8	9	10	11	12	13	14	15	16	17	18	19	20	21

	Imię i nazwisko	Stanowisko służbowe Pieczętka/Podpis	Data
Sporządził:			
Zaakceptował:			
Zatwierdził:			

Lp.:	ZAKRES ZMIAN:				
10.	nr str. dokumentu	Rozdział	pkt	ppkt	Załącznik
	47	-	-	-	4.1.5
	Treść przed zmianą				

Wzór listy sprawdzającej do weryfikacji Wniosku o płatność do KE w przygotowaniu [Załącznik 4.1.5]

Lista sprawdzająca do weryfikacji Wniosku o płatność do KE w przygotowaniu

Nr wniosku o płatność do KE w SL2014	
Wersja w SFC2014	
Za okres do	
Nazwa Funduszu	

Lp.	Wyszczególnienie	TAK/NIE/ND	Uwagi
1.	Czy nazwa funduszu we wniosku o płatność do KE w SFC2014 jest zgodna z nazwą funduszu we wniosku do KE w SL2014?		
2.	Czy we wniosku o płatność do KE w SFC2014 prawidłowo określono rodzaj wniosku i czy jest on zgodny z rodzajem wniosku w SL2014?		
3.	Czy podana we wniosku o płatność do KE w SFC2014 łączna kwota kwalifikowalnych wydatków poniesionych przez beneficjentów i zapłaconych podczas wdrażania działań jest zgodna z kwotą wydatki kwalifikowane – kumulatywne dla roku obrachunkowego z wniosku do KE w SL2014 w podziale na osie priorytetowe w euro?		
4.	Czy podana we wniosku o płatność do KE w SFC2014 łączna kwota wydatków publicznych poniesionych podczas wdrażania działań jest zgodna z kwotą wkład publiczny – kumulatywne dla roku obrachunkowego z wniosku do KE w SL2014 w podziale na osie priorytetowe w euro?		
5.	Czy kwota wnioskowana w euro we wniosku o płatność do KE w SFC2014 jest zgodna z sumą kwot wnioskowanych dla poszczególnych deklaracji we wniosku do KE w SL2014?		
6.	Czy informacje dotyczące wkładów z programu wpłaconych do instrumentów finansowych pozyskane z raportów z Oracle BIEE zostały wykazane w Dodatku 1 –IF wniosku o płatność do KE w SL2014 i są zgodne z Dodatkiem 1 w SFC2014?		
7.	Czy we wniosku do KE w SL2014 zastosowano prawidłowy kurs euro w odniesieniu do każdej deklaracji?		
8.	Czy wniosek o płatność do KE spełnia kryteria formalno-rachunkowe i merytoryczne i jest gotowy do przekazania/wysłania?		

	Imię i nazwisko	Stanowisko służbowe Pieczętka/Podpis	Data
Sporządził:			
Zaakceptował:			
Zatwierdził:			

Data zatwierdzenia w SFC2014:

Data wysłania w SFC2014:

Imię i nazwisko:

Podpis:

Treść po zmianie

Wzór listy sprawdzającej do weryfikacji Wniosku o płatność do KE w przygotowaniu **[Załącznik 4.1.5]**

Lista sprawdzająca do weryfikacji Wniosku o płatność do KE w przygotowaniu

Nr wniosku o płatność do KE w SL2014	
Wersja w SFC2014	
Za okres do	
Nazwa Funduszu	

Lp.	Wyszczególnienie	TAK/NIE/ND	Uwagi
1.	Czy nazwa funduszu we wniosku o płatność do KE w SFC2014 jest zgodna z nazwą funduszu we wniosku do KE w SL2014?		
2.	Czy we wniosku o płatność do KE w SFC2014 prawidłowo określono rodzaj wniosku i czy jest on zgodny z rodzajem wniosku w SL2014?		
3.	Czy podana we wniosku o płatność do KE w SFC2014 łączna kwota kwalifikowalnych wydatków poniesionych przez beneficjentów i zapłaconych podczas wdrażania działań jest zgodna z kwotą wydatki kwalifikowane – kumulatywne dla roku obrachunkowego z wniosku do KE w SL2014 w podziale na osie priorytetowe w euro?		
4.	Czy podana we wniosku o płatność do KE w SFC2014 łączna kwota wydatków publicznych poniesionych podczas wdrażania działań jest zgodna z kwotą wkład publiczny – kumulatywne dla roku		

	obrachunkowego z wniosku do KE w SL2014 w podziale na osie priorytetowe w euro?		
5.	Czy kwota wnioskowana w euro we wniosku o płatność do KE w SFC2014 jest zgodna z sumą kwot wnioskowanych dla poszczególnych deklaracji we wniosku do KE w SL2014?		
6.	Czy informacje dotyczące wkładów z programu wpłaconych do instrumentów finansowych pozyskane z raportów z Oracle BIEE zostały wykazane w Dodatku 1 –IF wniosku o płatność do KE w SL2014 i są zgodne z Dodatkiem 1 w SFC2014?		
7.	Czy we wniosku do KE w SL2014 zastosowano prawidłowy kurs euro w odniesieniu do każdej deklaracji?		
8.	<u>Czy w przypadku załączenia do deklaracji wydatków wniosku o płatność wyłączonego z Zestawienia wydatków, istnieje konieczność przeliczenia kwot wycofanych w podziale na osie? (dotyczy przeliczenia różnic kursowych dla kwot wycofanych już zadeklarowanych w ramach przedmiotowego wniosku o płatność po innym kursie niż ten, po którym wniosek o płatność jest ponownie deklarowany)</u>		
9.	Czy wniosek o płatność do KE spełnia kryteria formalno-rachunkowe i merytoryczne i jest gotowy do przekazania/wystania?		

	Imię i nazwisko	Stanowisko służbowe Pieczętka/Podpis	Data
Sporządził:			
Zaakceptował:			
Zatwierdził:			

Data zatwierdzenia w SFC2014:

Data wystania w SFC2014:

Imię i nazwisko:

Podpis:

Lp.:	ZAKRES ZMIAN:				
11.	nr str. dokumentu	Rozdział	pkt	ppkt	Załącznik
	52	-	-	-	4.2.3
Treść przed zmianą					

Wzór listy sprawdzającej do weryfikacji Zestawienia wydatków [Załącznik nr 4.2.3]

Lista sprawdzająca do weryfikacji projektu/ostatecznego* Zestawienia wydatków

*niepotrzebne skreślić

Zestawienie wydatków za okres:	
Nazwa Funduszu:	

1	Pytania ogólne	TAK/NIE/ NIE DOTYCZY	Uwagi
1.1	Czy numer Zestawienia wydatków jest zgodny ze wzorem określonym w załączniku do instrukcji użytkownika SL2014?		
1.2	Czy w dokumencie prawidłowo został wskazany okres, którego dotyczy Zestawienie wydatków?		
1.3	Czy w Zestawieniu wydatków prawidłowo została podana nazwa Funduszu?		
1.4	Czy w Zestawieniu wydatków w SL2014 ujęto wszystkie wnioski o płatność do KE dotyczące danego roku obrachunkowego?		
2	Dodatek 1	TAK/NIE/ NIE DOTYCZY	Uwagi
2.1	Czy kwoty w dodatku 1 są równe lub niższe od kwot wydatków zadeklarowanych KE w Ostatecznym wniosku o płatność okresową?		
2.2	Czy na podstawie posiadanych wyników kontroli i audytów można stwierdzić, że dodatek 1 został poprawnie skorygowany o nieprawidłowe wydatki wykryte po przekazaniu Ostatecznego wniosku o płatność ?		
2.3	Czy dodatek 1 pomniejszono o wyłączone wnioski o płatność (wydatki), które są przedmiotem trwającej oceny dotyczącej ich zgodności z prawem i prawidłowości?		
2.4	Czy dodatek 1 odpowiednio pomniejszono o Kwoty wycofane, które zostały wprowadzone do SL2014 po przekazaniu do KE ostatecznego wniosku o płatność?		
2.5	Czy kolumna C dodatku 1 została prawidłowo wypełniona?		
3	Dodatek 2-4	TAK/NIE/ NIE DOTYCZY	Uwagi
3.1	Czy w dodatku 2 wskazano kwoty wycofane/odzyskane w danym roku obrachunkowym i ujęte w Deklaracjach wydatków i Wnioskach o płatność do KE ?		
3.2	Czy z dodatku 2 wyłączono kwoty odzyskane w wyniku niezachowania trwałości projektu?		
3.3	Czy w dodatku 3 wskazano kwoty do odzyskania w związku z wydatkami zadeklarowanymi w poprzednich latach obrachunkowych?		

3.4	Czy w dodatku 3 wskazano kwoty do odzyskania wg stanu na koniec roku obrachunkowego?		
3.5	Czy w dodatku 4 wskazano tylko kwoty odzyskane wynikające z niezachowania trwałości projektu?		
3.6	Czy w dodatku 2-4 wykazano tylko kwoty, dla których w podstawie decyzji o zwrocie wskazano <i>Nieprawidłowość</i> ?		
3.7	Czy w dodatkach 2-4 poprawnie podano podział kwot według roku obrachunkowego, w którym zadeklarowane zostały odpowiadające im wydatki?		
3.8	Czy w dodatkach 2-4 poprawnie podano kwoty skorygowane na podstawie wyników audytu operacji zgodnie z art. 127 ust. 1 rozporządzenia (UE) nr 1303/2013?		
4	Dodatek 5	TAK/NIE/ NIE DOTYCZY	Uwagi
4.1	Czy w dodatku 5 wskazano należności nieściągalne odnoszące się do wydatków zadeklarowanych w poprzednich latach obrachunkowych?		
4.2	Czy w dodatku 5 wskazano należności nieściągalne stwierdzone na koniec roku obrachunkowego?		
4.3	Czy wskazane w dodatku 5 należności nieściągalne nie zostały zgłoszone w ramach wcześniejszego Zestawienia wydatków?		
5	Dodatek 6	TAK/NIE/ NIE DOTYCZY	Uwagi
5.1	Czy w oparciu o dostępne informacje można stwierdzić, że dodatek 6 został prawidłowo wypełniony?		
6	Dodatek 7	TAK/NIE/ NIE DOTYCZY	Uwagi
6.1	Czy w oparciu o dostępne informacje można stwierdzić, że dodatek 7 został prawidłowo wypełniony?		
7	Dodatek 8	TAK/NIE/ NIE DOTYCZY	Uwagi
7.1	W przypadku różnic w dodatku 8 czy wypełniono pole Uwagi?		
8	Pytania dodatkowe	TAK/NIE/ NIE DOTYCZY	Uwagi
8.1	Czy Zestawienie wydatków uwzględnia informacje zawarte w <i>Rocznym podsumowaniu końcowych sprawozdań z audytu i przeprowadzonych kontroli</i> przygotowanym przez IZ?		
8.2	Czy Zestawienie wydatków uwzględnia informacje zawarte w <i>Rocznym sprawozdaniu z audytu</i> przygotowanym przez IA?		
8.3	Czy Zestawienie wydatków uwzględnia informacje o skutkach finansowych zawarte w wynikach kontroli		

	przeprowadzonych przez IZ/IP i w wynikach kontroli krzyżowych oraz w wynikach kontroli i audytów przeprowadzonych przez IA? (na podstawie analizy kart kontroli i kontroli krzyżowych z SL2014 i analizy <i>Rejestru nieprawidłowości systemowych i finansowych zawartych w wynikach kontroli/audytów</i>)		
9	Podsumowanie	TAK/NIE/ NIE DOTYCZY	Uwagi
9.1	Czy dane zawarte w przygotowanym Zestawieniu wydatków przez IC w SL2014 i SFC2014 są ze sobą spójne?		
9.2	Czy Zestawienie wydatków jest gotowe do przekazania?		

	Imię i nazwisko	Stanowisko służbowe Pieczętka/Podpis	Data
Sporządził:			
Zaakceptował:			
Zatwierdził:			

Treść po zmianie

Wzór listy sprawdzającej do weryfikacji Zestawienia wydatków [Załącznik nr 4.2.3]

Lista sprawdzająca do weryfikacji projektu/ostatecznego* Zestawienia wydatków

*niepotrzebne skreślić

Zestawienie wydatków za okres:	
Nazwa Funduszu:	

1	Pytania ogólne	TAK/NIE/ NIE DOTYCZY	Uwagi
1.1	Czy numer Zestawienia wydatków jest zgodny ze wzorem określonym w załączniku do instrukcji użytkownika SL2014?		
1.2	Czy w dokumencie prawidłowo został wskazany okres, którego dotyczy Zestawienie wydatków?		
1.3	Czy w Zestawieniu wydatków prawidłowo została podana nazwa Funduszu?		
1.4	Czy w Zestawieniu wydatków w SL2014 ujęto wszystkie wnioski o płatność do KE dotyczące danego roku obrachunkowego?		
2	Dodatek 1	TAK/NIE/ NIE DOTYCZY	Uwagi
2.1	Czy kwoty w dodatku 1 są równe lub niższe od kwot wydatków zadeklarowanych KE w Ostatecznym wniosku o płatność okresową?		

2.2	Czy na podstawie posiadanych wyników kontroli i audytów można stwierdzić, że dodatek 1 został poprawnie skorygowany o nieprawidłowe wydatki wykryte po przekazaniu Ostatecznego wniosku o płatność ?		
2.3	Czy dodatek 1 pomniejszono o wyłączone wnioski o płatność (wydatki), które są przedmiotem trwającej oceny dotyczącej ich zgodności z prawem i prawidłowości?		
2.4	Czy dodatek 1 odpowiednio pomniejszono o Kwoty wycofane, które zostały wprowadzone do SL2014 po przekazaniu do KE ostatecznego wniosku o płatność?		
2.5	Czy kolumna C dodatku 1 została prawidłowo wypełniona?		
3	Dodatek 2-4	TAK/NIE/ NIE DOTYCZY	Uwagi
3.1	Czy w dodatku 2 wskazano kwoty wycofane/odzyskane w danym roku obrachunkowym i ujęte w Deklaracjach wydatków i Wnioskach o płatność do KE ?		
3.2	Czy z dodatku 2 wyłączono kwoty odzyskane w wyniku niezachowania trwałości projektu?		
3.3	<u>Czy z dodatku 2 wyłączono kwoty wycofane, dla których rozliczenie nieprawidłowości nastąpiło na poziomie krajowym?</u>		
3.4	Czy w dodatku 3 wskazano kwoty do odzyskania w związku z wydatkami zadeklarowanymi w poprzednich latach obrachunkowych?		
3.5	Czy w dodatku 3 wskazano kwoty do odzyskania wg stanu na koniec roku obrachunkowego?		
3.6	Czy w dodatku 4 wskazano tylko kwoty odzyskane wynikające z niezachowania trwałości projektu?		
3.7	Czy w dodatku 2-4 wykazano tylko kwoty, dla których w podstawie decyzji o zwrocie wskazano <i>Nieprawidłowość</i> ?		
3.8	Czy w dodatkach 2-4 poprawnie podano podział kwot według roku obrachunkowego, w którym zadeklarowane zostały odpowiadające im wydatki?		
3.9	Czy w dodatkach 2-4 poprawnie podano kwoty skorygowane na podstawie wyników audytu operacji zgodnie z art. 127 ust. 1 rozporządzenia (UE) nr 1303/2013?		
4	Dodatek 5	TAK/NIE/ NIE DOTYCZY	Uwagi
4.1	Czy w dodatku 5 wskazano należności nieściągalne odnoszące się do wydatków zadeklarowanych w poprzednich latach obrachunkowych?		
4.2	Czy w dodatku 5 wskazano należności nieściągalne stwierdzone na koniec roku obrachunkowego?		

4.3	Czy wskazane w dodatku 5 należności nieściągalne nie zostały zgłoszone w ramach wcześniejszego Zestawienia wydatków?		
5	Dodatek 6	TAK/NIE/ NIE DOTYCZY	Uwagi
5.1	Czy w oparciu o dostępne informacje można stwierdzić, że dodatek 6 został prawidłowo wypełniony?		
6	Dodatek 7	TAK/NIE/ NIE DOTYCZY	Uwagi
6.1	Czy w oparciu o dostępne informacje można stwierdzić, że dodatek 7 został prawidłowo wypełniony?		
7	Dodatek 8	TAK/NIE/ NIE DOTYCZY	Uwagi
7.1	W przypadku różnic w dodatku 8 czy wypełniono pole Uwagi?		
8	Pytania dodatkowe	TAK/NIE/ NIE DOTYCZY	Uwagi
8.1	Czy Zestawienie wydatków uwzględnia informacje zawarte w <i>Rocznym podsumowaniu końcowych sprawozdań z audytu i przeprowadzonych kontroli</i> przygotowanym przez IZ?		
8.2	Czy Zestawienie wydatków uwzględnia informacje zawarte w <i>Rocznym sprawozdaniu z audytu</i> przygotowanym przez IA?		
8.3	Czy Zestawienie wydatków uwzględnia informacje o skutkach finansowych zawarte w wynikach kontroli przeprowadzonych przez IZ/IP i w wynikach kontroli krzyżowych oraz w wynikach kontroli i audytów przeprowadzonych przez IA? (na podstawie analizy kart kontroli i kontroli krzyżowych z SL2014 i analizy <i>Rejestru nieprawidłowości systemowych i finansowych zawartych w wynikach kontroli/audytów</i>)		
9	Podsumowanie	TAK/NIE/ NIE DOTYCZY	Uwagi
9.1	Czy dane zawarte w przygotowanym Zestawieniu wydatków przez IC w SL2014 i SFC2014 są ze sobą spójne?		
9.2	Czy Zestawienie wydatków jest gotowe do przekazania?		

	Imię i nazwisko	Stanowisko służbowe Pieczętka/Podpis	Data
Sporządził:			
Zaakceptował:			
Zatwierdził:			

Lp.:	ZAKRES ZMIAN:				
12.	nr str. dokumentu	Rozdział	pkt	ppkt	Załącznik
	61	-	-	-	13.2.1
Treść przed zmianą					

Wzór rejestru odstępstw od procedur [Załącznik nr 13.2.1]

Rejestr odstępstw od procedur

Lp.	Rozdział/ załącznik IW IC	Rodzaj odstępstwa ¹	Data stwierdzenia odstępstwa	Odstępstwo	Uwagi

Treść po zmianie

Wzór rejestru odstępstw od procedur [Załącznik nr 13.2.1]

Rejestr odstępstw od procedur

Lp.	Rozdział/ załącznik IW IC	Rodzaj odstępstwa ²	Data stwierdzenia odstępstwa	Odstępstwo	Uwagi

¹ Odstępstwo planowane od procedur
Odstępstwo „ex post”

² Odstępstwo planowane od procedur
Odstępstwo „ex post”

	<u>Imię i nazwisko</u>	<u>Stanowisko służbowe</u> <u>Pieczętka/Podpis</u>	<u>Data</u>
<u>Sporządził:</u>			
<u>Zaakceptował:</u>			
<u>Zatwierdził:</u>			

	Imię i nazwisko	Stanowisko służbowe Pieczętka/Podpis	Data
Sporządził:	Katarzyna Kożyczkowska		
Zaakceptował:	Iweta Juśkiewicz		
Zatwierdził:	Paweł Romaniuk		