

**Uchwała Nr III/53/18**  
**Sejmiku Województwa Warmińsko-Mazurskiego**  
**z dnia 28 grudnia 2018 r.**

**w sprawie Obszaru Chronionego Krajobrazu Wzgórz Dylewskich.**

Na podstawie art. 18 pkt 20 ustawy z dnia 5 czerwca 1998 r. o samorządzie województwa (Dz. U. z 2018 r. poz. 913 ze zmianami: Dz. U. z 2018 r. poz. 1000 i 1432) w zw. z art. 23 ust. 2 i 3 ustawy z dnia 16 kwietnia 2004 r. o ochronie przyrody (Dz. U. z 2018 r. poz. 1614) uchwała się, co następuje:

**§ 1.** Obszar Chronionego Krajobrazu Wzgórz Dylewskich, zwany dalej „Obszarem”, o powierzchni 14 643,67 ha położony jest w województwie warmińsko-mazurskim, w powiecie ostródzkim na terenie gmin: Grunwald, Dąbrówno, Ostróda oraz w powiecie iławskim na terenie gminy Lubawa.

**§ 2.** Granice Obszaru w postaci wykazu współrzędnych punktów załamania granic w układzie współrzędnych prostokątnych płaskich PL-1992 określone zostały w Załączniku Nr 1 do niniejszej uchwały.

**§ 3.** Granice Obszaru określone zgodnie z § 2 przedstawia poglądowo mapa, stanowiąca Załącznik Nr 2 do niniejszej uchwały.

**§ 4. 1.** Ustalenia dotyczące czynnej ochrony ekosystemów leśnych Obszaru:

- 1) utrzymanie ciągłości i trwałości ekosystemów leśnych; niedopuszczanie do ich nadmiernego użytkowania;
- 2) wspieranie procesów sukcesji naturalnej przez inicjowanie i utrwalanie naturalnego odnowienia o składzie i strukturze odpowiadającej siedlisku; tam gdzie nie są możliwe odnowienia naturalne - używanie do odnowień gatunków miejscowego pochodzenia przy ograniczaniu gatunków obcych rodzimej florze czy też modyfikowanych genetycznie;
- 3) zwiększanie udziału gatunków domieszkowych i biocenotycznych; tworzenie układów ekotonowych z tych gatunków;
- 4) pozostawianie drzew o charakterze pomnikowym, przestojów, drzew dziuplastych oraz części drzew obumarłych aż do całkowitego ich rozkładu;
- 5) zwiększanie istniejącego stopnia pokrycia terenów drzewostanami, w szczególności na terenach porolnych tam, gdzie z przyrodniczego i ekonomicznego punktu widzenia jest to możliwe; sprzyjanie tworzeniu zwartych kompleksów leśnych o racjonalnej granicy polno-leśnej; tworzenie i utrzymywanie leśnych korytarzy ekologicznych ze szczególnym uwzględnieniem możliwości migracji dużych ssaków;
- 6) utrzymywanie, a w razie potrzeby podwyższanie poziomu wód gruntowych, w szczególności na siedliskach wilgotnych i bagiennych, tj. w borach bagiennych, olsach i łęgach; budowa zbiorników małej retencji jako zbiorników wielofunkcyjnych, w szczególności podwyższających różnorodność biologiczną w lasach;
- 7) zachowanie i utrzymywanie w stanie zbliżonym do naturalnego istniejących śródleśnych cieków, mokradeł, polan, torfowisk, wrzosowisk oraz muraw napiaskowych; niedopuszczanie do ich nadmiernego wykorzystania dla celów produkcji roślinnej lub sukcesji;
- 8) zwalczanie szkodników owadzych i patogenów grzybowych, a także ograniczanie szkód łowieckich poprzez zastosowanie metod mechanicznych lub biologicznych; stosowanie metod chemicznego zwalczania dopuszcza się tylko przy braku innych alternatywnych metod;
- 9) stopniowe usuwanie gatunków obcego pochodzenia, chyba że zaleca się ich stosowanie w ramach przyjętych zasad hodowli lasu;

- 10) ochrona stanowisk chronionych gatunków roślin, zwierząt i grzybów; w przypadkach stwierdzenia obiektów i powierzchni cennych przyrodniczo (stanowiska rzadkich i chronionych roślin, zwierząt, grzybów oraz pozostałości naturalnych ekosystemów) wnioskowanie do właściwego organu o ich ochronę;
  - 11) kształtowanie właściwej struktury populacji zwierząt, roślin i grzybów stanowiących komponent ekosystemu leśnego;
  - 12) opracowanie i wdrażanie programów czynnej ochrony oraz reintrodukcji i restytucji gatunków rzadkich, zagrożonych;
  - 13) wykorzystanie lasów dla celów rekreacyjno-krajoznawczych i edukacyjnych w oparciu o wyznaczone szlaki turystyczne oraz istniejące i nowe ścieżki edukacyjno-przyrodnicze wyposażone w elementy infrastruktury turystycznej i edukacyjnej zharmonizowanej z otoczeniem;
  - 14) prowadzenie racjonalnej gospodarki łowieckiej, w szczególności poprzez dostosowanie liczebności populacji zwierząt łownych związanych z ekosystemami leśnymi do warunków środowiskowych.
2. Ustalenia dotyczące czynnej ochrony nieleśnych ekosystemów lądowych Obszaru:
- 1) przeciwdziałanie zarastaniu łąk, pastwisk i torfowisk poprzez koszenie i wypas, a także mechaniczne usuwanie samosiewów drzew i krzewów na terenach otwartych, a w razie konieczności także karczowanie z usunięciem biomasy z pozostawieniem kęp drzew i krzewów;
  - 2) propagowanie wśród rolników działań zmierzających do utrzymania trwałych użytków zielonych w ramach zwykłej, dobrej praktyki rolniczej, a także działań rolno-środowiskowo-klimatycznych - zgodnie z wymogami zbiorowisk łąkowych; propagowanie dominacji gospodarstw prowadzących produkcję mieszaną, w tym preferowanie hodowli bydła opartej o wypas metodą pastwiskową; zalecana jest ochrona i hodowla lokalnych starych odmian drzew i krzewów owocowych oraz ras zwierząt; promowanie agroturystyki i rolnictwa ekologicznego;
  - 3) maksymalne ograniczanie zmiany użytków zielonych na grunty orne; niedopuszczanie do przeorywania użytków zielonych; propagowanie powrotu do użytkowania łąkowego gruntów wykorzystywanych dotychczas jako rolne wzdłuż rowów i lokalnych obniżen terenowych;
  - 4) preferowanie ochrony roślin metodami biologicznymi;
  - 5) ochrona zieleni wiejskiej: zadrzewień, zakrzewień, parków wiejskich oraz kształtowanie zróżnicowanego krajobrazu rolniczego poprzez ochronę istniejących oraz formowanie nowych zadrzewień śródpolnych i przydrożnych;
  - 6) zachowanie śródpolnych torfowisk, zabagnień, podmokłości oraz oczek wodnych;
  - 7) zachowanie zbiorowisk wydmykowych, śródpolnych muraw napiaskowych, wrzosowisk i psiar;
  - 8) melioracje odwadniające, w tym regulowanie odpływu wody z sieci rowów, dopuszczalne tylko w ramach racjonalnej gospodarki rolnej, jednak z bezwzględnym zachowaniem w stanie nienaruszonym terenów podmokłych, w tym torfowisk i obszarów wodno-błotnych oraz obszarów źródłiskowych cieków;
  - 9) eliminowanie nielegalnego eksploataowania surowców mineralnych oraz rekultywacja terenów powyrobiskowych; w szczególnych przypadkach, gdy w wyrobisku ukształtowały się właściwe biocenozy wzbogacające lokalną różnorodność biologiczną, przeprowadzenie rekultywacji nie jest wskazane, zalecane jest podjęcie działań ochronnych w celu ich zachowania;
  - 10) utrzymywanie i w razie konieczności odtwarzanie lokalnych i regionalnych korytarzy ekologicznych;
  - 11) prowadzenie racjonalnej gospodarki łowieckiej, m.in. poprzez dostosowanie liczebności populacji zwierząt łownych związanych z ekosystemami otwartymi do warunków środowiskowych;
  - 12) melioracje nawadniające zalecane są w przypadku stwierdzonego niekorzystnego dla racjonalnej gospodarki rolnej obniżenia poziomu wód gruntowych.
3. Ustalenia dotyczące czynnej ochrony ekosystemów wodnych Obszaru:

- 1) zachowanie i ochrona zbiorników wód powierzchniowych wraz z pasem roślinności okalającej, poza rowami melioracyjnymi;
- 2) wyznaczenie lokalizacji nowych wałów przeciwpowodziowych w oparciu o rzeczywistą konieczność ochrony człowieka i jego mienia przed powodzią; w miarę możliwości wały należy lokalizować jak najdalej od koryta rzeki wykorzystując naturalną rzeźbę terenu;
- 3) tworzenie stref buforowych wokół zbiorników wodnych w postaci pasów zadrzewień i zakrzewień celem ograniczenia spływu substancji biogennych i zwiększenia różnorodności biologicznej;
- 4) prowadzenie prac regulacyjnych i utrzymaniowych rzek tylko w zakresie niezbędnym dla rzeczywistej ochrony przeciwpowodziowej;
- 5) ograniczanie zabudowy na krawędziach wysoczyznowych w celu zachowania ciągłości przyrodniczo-krajobrazowej oraz ochrony krawędzi tarasów rzecznych przed ruchami osuwiskowymi;
- 6) rozpoznanie okresowych dróg migracji zwierząt, których rozwój związany jest bezpośrednio ze środowiskiem wodnym (w szczególności płazów) oraz podejmowanie działań w celu ich ochrony;
- 7) wznoszenie nowych budowli piętrzących na ciekach, rowach i kanałach (retencja korytowa) winno być poprzedzone analizą bilansu wodnego zlewni;
- 8) zapewnienie swobodnej migracji rybnom w ciekach poprzez budowę przepławek na istniejących i nowych budowlach piętrzących;
- 9) utrzymanie i wprowadzanie zakrzewień i szuwarów wokół zbiorników wodnych, w szczególności starorzeczy i oczek wodnych, jako bariery ograniczającej dostęp do linii brzegowej; utrzymanie lub tworzenie pasów zakrzewień i zadrzewień wzdłuż cieków jako naturalnej obudowy biologicznej ograniczającej spływ zanieczyszczeń z pól uprawnych;
- 10) ograniczenie działań powodujących obniżenie zwierciadła wód podziemnych, w szczególności budowy urządzeń drenarskich i rowów odwadniających na gruntach ornych, łąkach i pastwiskach w dolinach rzecznych oraz na krawędzi tarasów zalewowych i wysoczyzn;
- 11) opracowanie i wdrożenie programów reintrodukcji, restytucji, czynnej ochrony rzadkich i zagrożonych gatunków zwierząt, roślin i grzybów bezpośrednio związanych z ekosystemami wodnymi;
- 12) zachowanie i ewentualne odtwarzanie korytarzy ekologicznych opartych o ekosystemy wodne celem zachowania dróg migracji gatunków związanych z wodą;
- 13) zwiększanie retencji wodnej, przy czym zbiorniki małej retencji winny dodatkowo wzbogacać różnorodność biologiczną terenu, uwzględniając starorzecza i lokalne obniżenia terenu; w miarę możliwości technicznych i finansowych zalecane jest odtworzenie funkcji obszarów źródliskowych o dużych zdolnościach retencyjnych; w miarę możliwości należy zachowywać lub odtwarzać siedliska hydrogeniczne mające dużą rolę w utrzymaniu lokalnej różnorodności biologicznej;
- 14) rozpoznanie oraz ewentualna przebudowa struktury ichtiofauny zgodnie z charakterem siedliska we wszystkich zbiornikach wodnych przewidzianych do wykorzystania w myśl właściwych przepisów o rybactwie śródlądowym; gospodarka rybacka na wodach powierzchniowych powinna wspomagać ochronę gatunków krytycznie zagrożonych i zagrożonych oraz promować gatunki o pochodzeniu lokalnym prowadząc do uzyskania struktury gatunkowej i wiekowej ryb właściwej dla danego typu wód.

**§ 5. 1. Na Obszarze wprowadza się następujące zakazy:**

- 1) zabijania dziko występujących zwierząt, niszczenia ich nor, legowisk, innych schronień i miejsc rozrodu oraz tarlisk, złożonej ikry, z wyjątkiem amatorskiego połowu ryb oraz wykonywania czynności związanych z racjonalną gospodarką rolną, leśną, rybacką i łowiecką;
- 2) realizacji przedsięwzięć mogących znacząco oddziaływać na środowisko w rozumieniu przepisów ustawy z dnia 3 października 2008 r. o udostępnianiu informacji o środowisku i jego ochronie, udziale społeczeństwa w ochronie środowiska oraz o ocenach oddziaływania na środowisko;

- 3) likwidowania i niszczenia zadrzewień śródpolnych, przydrożnych i nadwodnych, jeżeli nie wynikają one z potrzeby ochrony przeciwpowodziowej i zapewnienia bezpieczeństwa ruchu drogowego lub wodnego lub budowy, odbudowy, utrzymania, remontów lub naprawy urządzeń wodnych;
  - 4) wydobywania do celów gospodarczych skał, w tym torfu, oraz skamieniałości, w tym kopalnych szczątków roślin i zwierząt, a także minerałów i bursztynu;
  - 5) wykonywania prac ziemnych trwale zniekształcających rzeźbę terenu, z wyjątkiem prac związanych z zabezpieczeniem przeciwsztormowym, przeciwpowodziowym lub przeciwoświsiskowym lub utrzymaniem, budową, odbudową, naprawą lub remontem urządzeń wodnych;
  - 6) dokonywania zmian stosunków wodnych, jeżeli służą innym celom niż ochrona przyrody lub zrównoważone wykorzystanie użytków rolnych i leśnych oraz racjonalna gospodarka wodna lub rybicka;
  - 7) likwidowania naturalnych zbiorników wodnych, starorzeczy i obszarów wodno-błotnych;
  - 8) budowania nowych obiektów budowlanych w pasie szerokości 100 m od:
    - a) linii brzegów rzek, jezior i innych naturalnych zbiorników wodnych,
    - b) zasięgu lustra wody w sztucznych zbiornikach wodnych usytuowanych na wodach płynących przy normalnym poziomie piętrzenia określonym w pozwoleniu wodnoprawnym, o którym mowa w art. 389 pkt 1 ustawy z dnia 20 lipca 2017 r. - Prawo wodne- z wyjątkiem urządzeń wodnych oraz obiektów służących prowadzeniu racjonalnej gospodarki rolnej, leśnej lub rybickiej.
2. Zakazy, o których mowa w ust. 1, nie dotyczą:
- 1) wykonywania zadań na rzecz obronności kraju i bezpieczeństwa państwa;
  - 2) prowadzenia akcji ratowniczej oraz działań związanych z bezpieczeństwem powszechnym;
  - 3) realizacji inwestycji celu publicznego;
  - 4) wykonywania zadań wynikających z planu ochrony, zadań ochronnych lub planu zadań ochronnych.
3. Zakaz, o którym mowa w ust. 1 pkt 2, nie dotyczy:
- 1) realizacji przedsięwzięć mogących znacząco oddziaływać na środowisko, dla których przeprowadzona ocena oddziaływania na środowisko wykazała brak negatywnego wpływu na ochronę przyrody i ochronę krajobrazu obszaru chronionego krajobrazu;
  - 2) realizacji przedsięwzięć mogących potencjalnie znacząco oddziaływać na środowisko, dla których regionalny dyrektor ochrony środowiska stwierdził brak konieczności przeprowadzenia oceny oddziaływania na środowisko.
4. Zakaz, o którym mowa w ust. 1 pkt 3, nie dotyczy usunięcia drzewa lub krzewu w obrębie zadrzewienia, należących do gatunków obcych, określonych w przepisach wydanych na podstawie art. 120 ust. 2f ustawy z dnia 16 kwietnia 2004 r. o ochronie przyrody.
5. Zakaz, o którym mowa w ust. 1 pkt 3:
- 1) nie dotyczy terenów przeznaczonych pod zabudowę w miejscowych planach zagospodarowania przestrzennego obowiązujących:
    - a) w dacie orzekania w przedmiocie wydania: decyzji o środowiskowych uwarunkowaniach, decyzji o pozwoleniu na budowę, a także innych decyzji - jeżeli są one wymagane dla realizacji danego przedsięwzięcia na podstawie przepisów powszechnie obowiązującego prawa,
    - b) w dacie realizacji przedsięwzięcia - jeżeli dla danego przedsięwzięcia przepisy powszechnie obowiązującego prawa nie przewidują obowiązku uzyskania decyzji, o których mowa w lit. a;
  - 2) nie ma zastosowania do zmian miejscowych planów zagospodarowania przestrzennego, w zakresie terenów przeznaczonych w tych planach pod zabudowę;
  - 3) nie dotyczy realizacji inwestycji na podstawie decyzji o warunkach zabudowy, którą wydano po uzgodnieniu z właściwym organem ochrony przyrody.

6. Zakazy, o których mowa w ust. 1 pkt 4 i 5, nie dotyczą:

- 1) złóż kopalin udokumentowanych przez Skarb Państwa do dnia 2 grudnia 2008 r., tj. dnia wejścia w życie Rozporządzenia Nr 113 Wojewody Warmińsko-Mazurskiego z dnia 3 listopada 2008 r. w sprawie Obszaru Chronionego Krajobrazu Wzgórz Dylewskich (Dz. Urz. Woj. Warm.-Maz. Nr 176, poz. 2581), których dokumentacje zostały zatwierdzone lub przyjęte przez właściwy organ administracji geologicznej;
- 2) złóż kopalin udokumentowanych na potrzeby lokalne o powierzchni do 2 ha i wydobywaniu nie przekraczającym 20 000 m<sup>3</sup>/rok na podstawie koncesji na poszukiwanie i rozpoznawanie, udzielonych do dnia 2 grudnia 2008 r., tj. dnia wejścia w życie Rozporządzenia Nr 113 Wojewody Warmińsko-Mazurskiego z dnia 3 listopada 2008 r. w sprawie Obszaru Chronionego Krajobrazu Wzgórz Dylewskich (Dz. Urz. Woj. Warm.-Maz. Nr 176, poz. 2581);
- 3) terenów działek ewidencyjnych: Nr 66/11 o powierzchni 20,99 ha, Nr 66/12 o powierzchni 6,00 ha, obręb Rudno, gmina Ostróda;
- 4) terenów działek ewidencyjnych: Nr 220 o powierzchni 5,72 ha, Nr 221 o powierzchni 2,87 ha, obręb Tułodziad, gmina Dąbrówno;
- 5) terenów działek ewidencyjnych: Nr 112/43 o powierzchni 26,26 ha, Nr 112/45 o powierzchni 45,07 ha, obręb Szczepankowo, gmina Grunwald.

7. Zakaz, o którym mowa w ust. 1 pkt 8, nie dotyczy:

- 1) innych niż rzeki cieków naturalnych w rozumieniu art. 16 pkt 5 ustawy z dnia 20 lipca 2017 r. Prawo wodne;
- 2) terenów rekreacji w formie bulwarów, parków, terenów zieleni wraz z infrastrukturą techniczną i obiektami małej architektury położonych w granicach administracyjnych miast;
- 3) obszarów zwartej zabudowy miast i wsi w granicach określonych w obowiązujących studiach uwarunkowań i kierunków zagospodarowania przestrzennego, a w przypadku obszarów, dla których obowiązuje studium uwarunkowań i kierunków zagospodarowania przestrzennego, które uchwalono przed dniem 2 grudnia 2008 r., tj. przed dniem wejścia w życie Rozporządzenia Nr 113 Wojewody Warmińsko-Mazurskiego z dnia 3 listopada 2008 r. w sprawie Obszaru Chronionego Krajobrazu Wzgórz Dylewskich (Dz. Urz. Woj. Warm.-Maz. Nr 176, poz. 2581) i w którym nie określono granic zwartej zabudowy miasta lub wsi, również obszarów wskazanych w obowiązującym studium jako tereny zabudowane;
- 4) uzupełnień zabudowy pod warunkiem wyznaczenia nieprzekraczalnej linii zabudowy od brzegów zgodnie z linią występującą na działkach przyległych;
- 5) siedlisk rolniczych - w zakresie uzupełnienia istniejącej zabudowy zagrodowej o obiekty służące do prowadzenia gospodarstwa rolnego, w tym obiekty służące agroturystyce, pod warunkiem nie zmniejszania dotychczasowej odległości zabudowy od brzegów wód;
- 6) obiektów budowlanych niezbędnych do pełnienia funkcji plaż, kąpielisk i przystani na wyznaczonych w miejscowych planach zagospodarowania przestrzennego terenach dostępu do wód publicznych oraz realizacji infrastruktury technicznej na potrzeby tych terenów;
- 7) ścieżek rowerowych, ciągów pieszych oraz związanych z nimi: infrastruktury technicznej i obiektów małej architektury służących utrzymaniu porządku;
- 8) ustaleń miejscowych planów zagospodarowania przestrzennego obowiązujących:

- a) w dniu wejścia w życie niniejszej uchwały, lub
  - b) w dniu 2 grudnia 2008 r., tj. w dniu wejścia w życie Rozporządzenia Nr 113 Wojewody Warmińsko-Mazurskiego z dnia 3 listopada 2008 r. w sprawie Obszaru Chronionego Krajobrazu Wzgórz Dylewskich (Dz. Urz. Woj. Warm.-Maz. Nr 176, poz. 2581);
- 9) realizacji inwestycji na podstawie decyzji o warunkach zabudowy, którą wydano po uzgodnieniu z właściwym organem ochrony przyrody i która stała się ostateczna przed dniem 2 grudnia 2008 r., tj. przed dniem wejścia w życie Rozporządzenia Nr 113 Wojewody Warmińsko-Mazurskiego z dnia 3 listopada 2008 r. w sprawie Obszaru Chronionego Krajobrazu Wzgórz Dylewskich (Dz. Urz. Woj. Warm.-Maz. Nr 176, poz. 2581).

§ 6. Nadzór nad Obszarem sprawuje Marszałek Województwa Warmińsko-Mazurskiego.

§ 7. Wykonanie uchwały powierza się Zarządowi Województwa Warmińsko-Mazurskiego.

§ 8. Do postępowań, których przedmiotem jest uchwalenie lub zmiana miejscowego planu zagospodarowania przestrzennego lub studium uwarunkowań i kierunków zagospodarowania przestrzennego, w których przed dniem wejścia w życie niniejszej uchwały podjęto uchwałę o przystąpieniu do sporządzenia lub zmiany planu lub studium oraz zawiadomiono o terminie wyłożenia ich projektów do publicznego wglądu, ale postępowanie nie zostało zakończone przed wejściem w życie niniejszej uchwały, stosuje się przepisy dotychczasowe.

§ 9. Traci moc Rozporządzenie Nr 113 Wojewody Warmińsko-Mazurskiego z dnia 3 listopada 2008 r. w sprawie Obszaru Chronionego Krajobrazu Wzgórz Dylewskich (Dz. Urz. Woj. Warm.-Maz. Nr 176, poz. 2581).

§ 10. Uchwała wchodzi w życie po upływie 14 dni od dnia ogłoszenia w Dzienniku Urzędowym Województwa Warmińsko-Mazurskiego.

Przewodnicząca Sejmiku Województwa  
Warmińsko-Mazurskiego

**Bernadeta Hordejuk**



|     |           |           |
|-----|-----------|-----------|
| 164 | 564307,94 | 641765,10 |
| 165 | 564513,01 | 641798,67 |
| 166 | 564637,47 | 641819,03 |
| 167 | 564736,34 | 641835,48 |
| 168 | 564740,28 | 641836,14 |
| 169 | 564957,91 | 641866,89 |
| 170 | 565090,30 | 641858,31 |
| 171 | 565114,35 | 641840,55 |
| 172 | 565188,78 | 641707,34 |
| 173 | 565226,70 | 641633,58 |
| 174 | 565269,36 | 641587,14 |
| 175 | 565274,11 | 641583,23 |
| 176 | 565287,95 | 641571,83 |
| 177 | 565308,51 | 641554,90 |
| 178 | 565351,38 | 641519,59 |
| 179 | 565367,59 | 641506,27 |
| 180 | 565372,70 | 641502,08 |
| 181 | 565378,42 | 641496,76 |
| 182 | 565413,84 | 641463,60 |
| 183 | 565417,33 | 641460,07 |
| 184 | 565424,34 | 641452,53 |
| 185 | 565427,75 | 641448,87 |
| 186 | 565437,50 | 641439,43 |
| 187 | 565489,46 | 641388,31 |
| 188 | 565524,91 | 641357,07 |
| 189 | 565543,08 | 641339,81 |
| 190 | 565549,41 | 641332,60 |
| 191 | 565588,23 | 641303,19 |
| 192 | 565598,68 | 641294,55 |
| 193 | 565606,95 | 641287,74 |
| 194 | 565622,07 | 641275,24 |
| 195 | 565667,79 | 641243,88 |
| 196 | 565743,51 | 641189,68 |
| 197 | 565765,22 | 641177,26 |
| 198 | 565777,52 | 641170,24 |
| 199 | 565790,83 | 641162,14 |
| 200 | 565797,45 | 641158,12 |
| 201 | 565800,59 | 641154,78 |
| 202 | 565804,65 | 641150,37 |
| 203 | 565827,42 | 641122,18 |
| 204 | 565851,12 | 641088,83 |
| 205 | 565856,98 | 641080,19 |
| 206 | 565927,08 | 640967,66 |
| 207 | 565966,16 | 640909,86 |
| 208 | 566018,37 | 640845,70 |
| 209 | 566080,08 | 640800,28 |
| 210 | 566150,86 | 640760,24 |
| 211 | 566275,04 | 640715,57 |

|     |           |           |
|-----|-----------|-----------|
| 212 | 566295,62 | 640712,04 |
| 213 | 566423,98 | 640701,31 |
| 214 | 566481,20 | 640694,72 |
| 215 | 566549,87 | 640675,73 |
| 216 | 566558,05 | 640671,72 |
| 217 | 566563,29 | 640670,75 |
| 218 | 566588,91 | 640659,33 |
| 219 | 566643,57 | 640653,08 |
| 220 | 566757,78 | 640656,74 |
| 221 | 566789,09 | 640657,43 |
| 222 | 566909,88 | 640659,96 |
| 223 | 567016,13 | 640636,05 |
| 224 | 567183,66 | 640599,89 |
| 225 | 567270,31 | 640579,06 |
| 226 | 567376,49 | 640557,17 |
| 227 | 567393,44 | 640545,24 |
| 228 | 567414,16 | 640513,92 |
| 229 | 567497,22 | 640269,30 |
| 230 | 567505,41 | 640241,39 |
| 231 | 567521,17 | 640187,61 |
| 232 | 567537,43 | 640145,42 |
| 233 | 567557,57 | 640083,06 |
| 234 | 567586,06 | 640010,64 |
| 235 | 567611,47 | 639920,19 |
| 236 | 567667,91 | 639719,99 |
| 237 | 567674,86 | 639695,31 |
| 238 | 567695,62 | 639622,46 |
| 239 | 567698,61 | 639608,48 |
| 240 | 567717,67 | 639545,88 |
| 241 | 567738,98 | 639474,61 |
| 242 | 567747,96 | 639449,41 |
| 243 | 567751,23 | 639441,26 |
| 244 | 567758,48 | 639423,95 |
| 245 | 567761,64 | 639415,24 |
| 246 | 567766,32 | 639402,20 |
| 247 | 567800,22 | 639342,56 |
| 248 | 567814,52 | 639320,45 |
| 249 | 567818,12 | 639314,88 |
| 250 | 567822,86 | 639307,54 |
| 251 | 567833,28 | 639291,47 |
| 252 | 567839,25 | 639281,67 |
| 253 | 567860,47 | 639246,76 |
| 254 | 567862,51 | 639243,52 |
| 255 | 567865,13 | 639245,46 |
| 256 | 567886,98 | 639209,97 |
| 257 | 567888,93 | 639199,65 |
| 258 | 567986,67 | 639038,57 |
| 259 | 568013,94 | 638998,39 |

|     |           |           |
|-----|-----------|-----------|
| 260 | 568007,53 | 638984,12 |
| 261 | 567969,22 | 638876,45 |
| 262 | 567934,37 | 638782,24 |
| 263 | 567876,59 | 638630,40 |
| 264 | 567857,36 | 638576,46 |
| 265 | 567856,83 | 638575,05 |
| 266 | 567825,12 | 638490,37 |
| 267 | 567820,91 | 638479,14 |
| 268 | 567811,06 | 638453,51 |
| 269 | 567771,80 | 638351,31 |
| 270 | 567704,31 | 638172,72 |
| 271 | 567702,86 | 638167,96 |
| 272 | 567656,56 | 638040,51 |
| 273 | 567632,18 | 637982,29 |
| 274 | 567621,58 | 637955,28 |
| 275 | 567565,59 | 637812,30 |
| 276 | 567526,23 | 637706,46 |
| 277 | 567524,25 | 637699,55 |
| 278 | 567474,20 | 637563,38 |
| 279 | 567441,58 | 637448,62 |
| 280 | 567417,32 | 637351,43 |
| 281 | 567397,94 | 637286,12 |
| 282 | 567385,61 | 637244,84 |
| 283 | 567374,25 | 637193,78 |
| 284 | 567348,56 | 637063,12 |
| 285 | 567341,45 | 636993,31 |
| 286 | 567340,84 | 636987,34 |
| 287 | 567333,18 | 636920,10 |
| 288 | 567313,71 | 636718,63 |
| 289 | 567310,43 | 636686,69 |
| 290 | 567304,75 | 636631,20 |
| 291 | 567294,83 | 636542,73 |
| 292 | 567295,52 | 636526,95 |
| 293 | 567320,59 | 636418,81 |
| 294 | 567321,50 | 636414,87 |
| 295 | 567332,39 | 636367,94 |
| 296 | 567333,42 | 636352,33 |
| 297 | 567312,00 | 636281,51 |
| 298 | 567299,96 | 636243,58 |
| 299 | 567279,57 | 636185,21 |
| 300 | 567254,49 | 636107,97 |
| 301 | 567251,17 | 636095,92 |
| 302 | 567230,49 | 636029,46 |
| 303 | 567211,42 | 635967,32 |
| 304 | 567207,53 | 635953,83 |
| 305 | 567206,60 | 635950,66 |
| 306 | 567194,51 | 635919,55 |
| 307 | 567196,31 | 635905,28 |

|     |           |           |
|-----|-----------|-----------|
| 308 | 567202,29 | 635903,14 |
| 309 | 567214,08 | 635868,61 |
| 310 | 567232,34 | 635813,90 |
| 311 | 567265,46 | 635724,91 |
| 312 | 567277,19 | 635691,96 |
| 313 | 567277,89 | 635691,46 |
| 314 | 567288,14 | 635664,24 |
| 315 | 567306,67 | 635611,40 |
| 316 | 567308,36 | 635606,70 |
| 317 | 567342,21 | 635506,37 |
| 318 | 567346,19 | 635495,23 |
| 319 | 567346,38 | 635476,43 |
| 320 | 567346,42 | 635472,86 |
| 321 | 567350,15 | 635426,61 |
| 322 | 567358,01 | 635283,80 |
| 323 | 567365,01 | 635135,95 |
| 324 | 567365,11 | 635133,75 |
| 325 | 567367,76 | 635128,38 |
| 326 | 567369,22 | 635110,38 |
| 327 | 567389,96 | 635035,20 |
| 328 | 567415,66 | 634937,59 |
| 329 | 567464,97 | 634756,24 |
| 330 | 567538,12 | 634483,40 |
| 331 | 567618,90 | 634183,49 |
| 332 | 567645,74 | 634084,34 |
| 333 | 567648,20 | 634074,42 |
| 334 | 567663,52 | 634018,77 |
| 335 | 567665,09 | 634012,98 |
| 336 | 567681,04 | 633954,20 |
| 337 | 567704,41 | 633866,43 |
| 338 | 567705,95 | 633860,66 |
| 339 | 567708,82 | 633849,92 |
| 340 | 567719,01 | 633821,50 |
| 341 | 567728,18 | 633800,79 |
| 342 | 567740,65 | 633782,18 |
| 343 | 567753,96 | 633758,41 |
| 344 | 567756,61 | 633753,67 |
| 345 | 567783,58 | 633703,27 |
| 346 | 567805,59 | 633652,21 |
| 347 | 567811,90 | 633637,51 |
| 348 | 567813,93 | 633452,03 |
| 349 | 567814,65 | 633202,12 |
| 350 | 567818,83 | 632906,91 |
| 351 | 567824,98 | 632647,71 |
| 352 | 567829,29 | 632598,76 |
| 353 | 567833,94 | 632569,77 |
| 354 | 567836,82 | 632547,80 |
| 355 | 567837,65 | 632536,23 |



|     |           |           |
|-----|-----------|-----------|
| 356 | 567841,15 | 632491,99 |
| 357 | 567847,30 | 632446,59 |
| 358 | 567850,48 | 632428,46 |
| 359 | 567857,66 | 632389,94 |
| 360 | 567867,63 | 632315,27 |
| 361 | 567880,86 | 632254,37 |
| 362 | 567883,17 | 632241,48 |
| 363 | 567892,18 | 632169,24 |
| 364 | 567893,34 | 632153,83 |
| 365 | 567894,53 | 632146,17 |
| 366 | 567899,26 | 632111,38 |
| 367 | 567902,66 | 632079,87 |
| 368 | 567906,26 | 632055,28 |
| 369 | 567917,64 | 631986,77 |
| 370 | 567935,15 | 631875,33 |
| 371 | 567933,93 | 631859,04 |
| 372 | 567887,36 | 631677,03 |
| 373 | 567834,33 | 631487,82 |
| 374 | 567829,56 | 631469,66 |
| 375 | 567746,05 | 631179,35 |
| 376 | 567738,39 | 631152,69 |
| 377 | 567737,39 | 631149,21 |
| 378 | 567732,79 | 631133,20 |
| 379 | 567730,54 | 631125,22 |
| 380 | 567723,77 | 631101,78 |
| 381 | 567719,25 | 631083,27 |
| 382 | 567710,28 | 631053,77 |
| 383 | 567707,80 | 631045,61 |
| 384 | 567702,50 | 631033,27 |
| 385 | 567688,39 | 630996,41 |
| 386 | 567654,08 | 630967,47 |
| 387 | 567651,88 | 630959,05 |
| 388 | 567529,86 | 630816,85 |
| 389 | 567518,79 | 630805,55 |
| 390 | 567369,64 | 630638,37 |
| 391 | 567362,91 | 630626,30 |
| 392 | 567167,93 | 630210,85 |
| 393 | 567032,30 | 629956,42 |
| 394 | 566809,51 | 629455,36 |
| 395 | 566706,13 | 629230,51 |
| 396 | 566690,02 | 629203,05 |
| 397 | 566668,89 | 629155,18 |
| 398 | 566667,85 | 629143,05 |
| 399 | 566662,94 | 629085,56 |
| 400 | 566666,38 | 628472,08 |
| 401 | 566623,38 | 628282,87 |
| 402 | 566643,12 | 628136,26 |
| 403 | 566621,70 | 627969,31 |

|     |           |           |
|-----|-----------|-----------|
| 404 | 566614,54 | 627913,46 |
| 405 | 566598,96 | 627910,54 |
| 406 | 566510,98 | 627397,98 |
| 407 | 566494,22 | 627296,07 |
| 408 | 566486,52 | 627295,66 |
| 409 | 566483,70 | 627268,06 |
| 410 | 566479,02 | 627245,35 |
| 411 | 566490,25 | 627201,55 |
| 412 | 566509,86 | 627141,73 |
| 413 | 566523,07 | 627142,57 |
| 414 | 566523,98 | 627138,66 |
| 415 | 566525,58 | 627125,22 |
| 416 | 566529,18 | 627111,38 |
| 417 | 566531,37 | 627103,63 |
| 418 | 566534,16 | 627102,58 |
| 419 | 566536,98 | 627097,84 |
| 420 | 566538,77 | 627091,97 |
| 421 | 566543,65 | 627071,99 |
| 422 | 566550,18 | 627044,12 |
| 423 | 566553,09 | 627032,47 |
| 424 | 566556,93 | 627017,08 |
| 425 | 566567,01 | 626978,55 |
| 426 | 566567,13 | 626978,07 |
| 427 | 566584,69 | 626919,81 |
| 428 | 566587,26 | 626911,37 |
| 429 | 566600,83 | 626866,98 |
| 430 | 566610,62 | 626834,90 |
| 431 | 566617,30 | 626813,06 |
| 432 | 566673,09 | 626613,08 |
| 433 | 566750,39 | 626339,02 |
| 434 | 566766,16 | 626283,13 |
| 435 | 566812,14 | 626128,93 |
| 436 | 566862,81 | 625971,31 |
| 437 | 566940,39 | 625754,35 |
| 438 | 566972,11 | 625683,83 |
| 439 | 566982,26 | 625635,66 |
| 440 | 566996,58 | 625527,62 |
| 441 | 567023,71 | 625322,91 |
| 442 | 567056,90 | 625178,74 |
| 443 | 567063,86 | 625148,48 |
| 444 | 567099,12 | 625006,83 |
| 445 | 567126,31 | 624909,88 |
| 446 | 567170,87 | 624710,06 |
| 447 | 567178,13 | 624677,65 |
| 448 | 567194,48 | 624605,13 |
| 449 | 567137,80 | 624597,80 |
| 450 | 567105,52 | 624593,64 |
| 451 | 567100,57 | 624592,99 |

|     |           |           |
|-----|-----------|-----------|
| 452 | 567092,05 | 624591,79 |
| 453 | 567072,58 | 624589,47 |
| 454 | 567058,83 | 624587,64 |
| 455 | 567033,37 | 624584,78 |
| 456 | 567028,43 | 624584,23 |
| 457 | 566932,14 | 624569,91 |
| 458 | 566808,68 | 624556,03 |
| 459 | 566555,63 | 624529,32 |
| 460 | 566351,21 | 624505,18 |
| 461 | 566294,51 | 624499,48 |
| 462 | 566152,42 | 624484,17 |
| 463 | 566146,80 | 624488,73 |
| 464 | 566112,56 | 624490,96 |
| 465 | 566083,65 | 624474,83 |
| 466 | 566061,45 | 624469,11 |
| 467 | 565992,26 | 624460,02 |
| 468 | 565910,14 | 624449,67 |
| 469 | 565790,64 | 624436,84 |
| 470 | 565728,86 | 624458,25 |
| 471 | 565677,07 | 624423,13 |
| 472 | 565548,28 | 624407,19 |
| 473 | 565479,39 | 624398,92 |
| 474 | 565466,53 | 624397,44 |
| 475 | 565436,11 | 624392,19 |
| 476 | 565386,97 | 624384,89 |
| 477 | 565356,24 | 624380,27 |
| 478 | 565352,54 | 624378,31 |
| 479 | 565337,05 | 624370,07 |
| 480 | 565286,97 | 624343,28 |
| 481 | 565281,55 | 624348,34 |
| 482 | 565278,17 | 624376,32 |
| 483 | 565276,62 | 624389,06 |
| 484 | 565278,06 | 624402,58 |
| 485 | 565268,16 | 624412,50 |
| 486 | 565089,55 | 624434,30 |
| 487 | 565028,53 | 624438,79 |
| 488 | 564991,51 | 624416,06 |
| 489 | 564985,56 | 624406,87 |
| 490 | 564976,13 | 624399,60 |
| 491 | 564953,74 | 624369,71 |
| 492 | 564878,63 | 624246,23 |
| 493 | 564787,45 | 624083,19 |
| 494 | 564768,14 | 624048,86 |
| 495 | 564767,41 | 624047,55 |
| 496 | 564766,67 | 624046,24 |
| 497 | 564649,40 | 623837,73 |
| 498 | 564612,15 | 623779,48 |
| 499 | 564523,35 | 623705,15 |

|     |           |           |
|-----|-----------|-----------|
| 500 | 564174,37 | 623410,27 |
| 501 | 564164,45 | 623389,14 |
| 502 | 564043,45 | 623070,74 |
| 503 | 563953,76 | 622833,99 |
| 504 | 563951,00 | 622826,80 |
| 505 | 563929,52 | 622763,29 |
| 506 | 563892,47 | 622677,52 |
| 507 | 563739,19 | 622397,12 |
| 508 | 563614,68 | 622165,13 |
| 509 | 563600,67 | 622146,40 |
| 510 | 563586,49 | 622133,96 |
| 511 | 563560,01 | 622133,95 |
| 512 | 563523,03 | 622138,10 |
| 513 | 563488,72 | 622135,45 |
| 514 | 563471,21 | 622134,10 |
| 515 | 563467,22 | 622133,79 |
| 516 | 563442,74 | 622133,76 |
| 517 | 563436,77 | 622133,76 |
| 518 | 563419,28 | 622133,74 |
| 519 | 563399,76 | 622133,71 |
| 520 | 563393,33 | 622135,93 |
| 521 | 563375,25 | 622131,86 |
| 522 | 563366,62 | 622130,04 |
| 523 | 563352,57 | 622123,62 |
| 524 | 563341,42 | 622118,42 |
| 525 | 563299,52 | 622104,06 |
| 526 | 563296,33 | 622102,72 |
| 527 | 563249,82 | 622083,15 |
| 528 | 563234,23 | 622075,94 |
| 529 | 563227,63 | 622073,07 |
| 530 | 563200,52 | 622062,24 |
| 531 | 563178,15 | 622055,08 |
| 532 | 563174,46 | 622057,30 |
| 533 | 563163,54 | 622051,73 |
| 534 | 563132,30 | 622044,57 |
| 535 | 563128,03 | 622063,02 |
| 536 | 563108,84 | 622057,67 |
| 537 | 563054,18 | 622046,21 |
| 538 | 563027,30 | 622039,30 |
| 539 | 562978,75 | 622023,37 |
| 540 | 562960,10 | 622016,45 |
| 541 | 562956,35 | 622015,05 |
| 542 | 562956,99 | 622011,74 |
| 543 | 562950,18 | 622004,82 |
| 544 | 562934,95 | 621986,61 |
| 545 | 562904,06 | 621960,89 |
| 546 | 562870,35 | 621945,26 |
| 547 | 562832,76 | 621927,99 |

|     |           |           |
|-----|-----------|-----------|
| 548 | 562794,34 | 621909,96 |
| 549 | 562723,81 | 621891,08 |
| 550 | 562709,38 | 621893,63 |
| 551 | 562698,45 | 621888,17 |
| 552 | 562697,60 | 621858,92 |
| 553 | 562699,32 | 621840,57 |
| 554 | 562711,09 | 621796,89 |
| 555 | 562545,32 | 621742,65 |
| 556 | 562403,53 | 621691,81 |
| 557 | 562396,69 | 621689,45 |
| 558 | 562086,82 | 621568,92 |
| 559 | 561987,36 | 621481,45 |
| 560 | 561944,94 | 621439,41 |
| 561 | 561883,42 | 621373,74 |
| 562 | 561880,26 | 621370,13 |
| 563 | 561826,16 | 621308,25 |
| 564 | 561775,47 | 621251,53 |
| 565 | 561666,22 | 621119,64 |
| 566 | 561593,82 | 621035,52 |
| 567 | 561554,18 | 620985,66 |
| 568 | 561534,90 | 620959,41 |
| 569 | 561519,52 | 620935,50 |
| 570 | 561514,41 | 620914,67 |
| 571 | 561497,07 | 620870,90 |
| 572 | 561486,15 | 620829,56 |
| 573 | 561479,71 | 620805,18 |
| 574 | 561468,25 | 620742,75 |
| 575 | 561446,65 | 620647,99 |
| 576 | 561438,91 | 620596,22 |
| 577 | 561433,30 | 620558,38 |
| 578 | 561423,80 | 620521,44 |
| 579 | 561411,38 | 620480,97 |
| 580 | 561404,82 | 620468,71 |
| 581 | 561398,55 | 620459,78 |
| 582 | 561394,26 | 620453,66 |
| 583 | 561374,42 | 620425,39 |
| 584 | 561354,11 | 620388,61 |
| 585 | 561349,64 | 620374,11 |
| 586 | 561348,44 | 620358,26 |
| 587 | 561351,88 | 620341,89 |
| 588 | 561360,41 | 620327,48 |
| 589 | 561371,51 | 620315,10 |
| 590 | 561386,11 | 620301,28 |
| 591 | 561386,60 | 620292,35 |
| 592 | 561371,14 | 620275,60 |
| 593 | 561337,45 | 620244,79 |
| 594 | 561333,76 | 620242,74 |
| 595 | 561320,91 | 620235,55 |

|     |           |           |
|-----|-----------|-----------|
| 596 | 561303,45 | 620233,11 |
| 597 | 561266,73 | 620237,35 |
| 598 | 561264,50 | 620237,60 |
| 599 | 561240,53 | 620240,35 |
| 600 | 561198,66 | 620245,15 |
| 601 | 561181,79 | 620246,95 |
| 602 | 561124,92 | 620251,86 |
| 603 | 560992,72 | 620251,86 |
| 604 | 560985,39 | 620251,86 |
| 605 | 560906,38 | 620251,85 |
| 606 | 560840,37 | 620251,55 |
| 607 | 560761,29 | 620253,27 |
| 608 | 560687,81 | 620258,59 |
| 609 | 560652,48 | 620262,56 |
| 610 | 560645,36 | 620264,50 |
| 611 | 560620,96 | 620271,35 |
| 612 | 560524,83 | 620298,11 |
| 613 | 560345,67 | 620348,02 |
| 614 | 560174,67 | 620393,29 |
| 615 | 560157,78 | 620397,76 |
| 616 | 560109,97 | 620421,18 |
| 617 | 560031,61 | 620468,48 |
| 618 | 560025,05 | 620480,65 |
| 619 | 560016,85 | 620504,18 |
| 620 | 560007,02 | 620533,69 |
| 621 | 559999,51 | 620559,51 |
| 622 | 559996,12 | 620571,20 |
| 623 | 559986,03 | 620598,71 |
| 624 | 559978,49 | 620616,48 |
| 625 | 559971,38 | 620633,24 |
| 626 | 559957,75 | 620665,25 |
| 627 | 559948,70 | 620686,57 |
| 628 | 559947,34 | 620689,77 |
| 629 | 559935,62 | 620719,86 |
| 630 | 559929,84 | 620746,06 |
| 631 | 559926,09 | 620772,39 |
| 632 | 559923,09 | 620802,72 |
| 633 | 559919,71 | 620827,89 |
| 634 | 559917,04 | 620835,99 |
| 635 | 559916,93 | 620836,62 |
| 636 | 559915,64 | 620844,45 |
| 637 | 559913,05 | 620853,49 |
| 638 | 559901,19 | 620894,70 |
| 639 | 559882,47 | 620933,11 |
| 640 | 559862,73 | 620973,39 |
| 641 | 559860,23 | 620978,99 |
| 642 | 559856,13 | 620992,61 |
| 643 | 559848,29 | 621020,10 |

|     |           |           |
|-----|-----------|-----------|
| 644 | 559845,34 | 621030,76 |
| 645 | 559835,58 | 621064,30 |
| 646 | 559845,09 | 621065,15 |
| 647 | 559838,36 | 621086,81 |
| 648 | 559829,71 | 621084,45 |
| 649 | 559824,27 | 621099,59 |
| 650 | 559823,29 | 621102,12 |
| 651 | 559813,37 | 621127,66 |
| 652 | 559811,46 | 621154,71 |
| 653 | 559799,61 | 621162,31 |
| 654 | 559780,44 | 621148,67 |
| 655 | 559768,47 | 621156,81 |
| 656 | 559703,26 | 621209,48 |
| 657 | 559645,53 | 621258,85 |
| 658 | 559581,79 | 621295,45 |
| 659 | 559552,00 | 621309,84 |
| 660 | 559492,08 | 621339,63 |
| 661 | 559432,85 | 621369,77 |
| 662 | 559392,72 | 621396,49 |
| 663 | 559386,03 | 621402,63 |
| 664 | 559349,89 | 621435,65 |
| 665 | 559309,04 | 621480,99 |
| 666 | 559290,96 | 621499,51 |
| 667 | 559152,84 | 621607,16 |
| 668 | 559132,24 | 621638,60 |
| 669 | 559098,90 | 621689,19 |
| 670 | 559069,54 | 621739,73 |
| 671 | 559046,59 | 621774,99 |
| 672 | 559021,55 | 621816,64 |
| 673 | 559017,54 | 621829,41 |
| 674 | 558969,91 | 621913,76 |
| 675 | 558943,47 | 621957,80 |
| 676 | 558923,88 | 621990,76 |
| 677 | 558895,27 | 622041,41 |
| 678 | 558868,93 | 622088,08 |
| 679 | 558826,85 | 622153,51 |
| 680 | 558825,53 | 622155,57 |
| 681 | 558807,96 | 622183,03 |
| 682 | 558777,04 | 622262,89 |
| 683 | 558764,82 | 622285,70 |
| 684 | 558749,67 | 622311,79 |
| 685 | 558716,77 | 622348,24 |
| 686 | 558650,37 | 622430,42 |
| 687 | 558597,01 | 622499,40 |
| 688 | 558590,30 | 622508,61 |
| 689 | 558543,57 | 622572,93 |
| 690 | 558468,81 | 622668,83 |
| 691 | 558418,01 | 622729,91 |

|     |           |           |
|-----|-----------|-----------|
| 692 | 558385,00 | 622763,81 |
| 693 | 558330,26 | 622802,71 |
| 694 | 558247,76 | 622851,84 |
| 695 | 558234,37 | 622859,81 |
| 696 | 558203,45 | 622877,94 |
| 697 | 558155,12 | 622908,92 |
| 698 | 558077,17 | 622958,85 |
| 699 | 558025,36 | 622994,47 |
| 700 | 557981,30 | 623023,80 |
| 701 | 557947,81 | 623046,70 |
| 702 | 557925,03 | 623073,71 |
| 703 | 557883,16 | 623147,50 |
| 704 | 557853,42 | 623196,27 |
| 705 | 557826,04 | 623232,93 |
| 706 | 557811,58 | 623255,32 |
| 707 | 557805,19 | 623278,96 |
| 708 | 557802,11 | 623301,78 |
| 709 | 557795,24 | 623355,94 |
| 710 | 557787,09 | 623402,37 |
| 711 | 557795,21 | 623421,62 |
| 712 | 557820,91 | 623459,78 |
| 713 | 557839,81 | 623486,98 |
| 714 | 557852,94 | 623511,86 |
| 715 | 557855,78 | 623520,24 |
| 716 | 557850,05 | 623558,52 |
| 717 | 557847,90 | 623571,83 |
| 718 | 557842,91 | 623602,88 |
| 719 | 557841,39 | 623613,35 |
| 720 | 557771,79 | 623655,85 |
| 721 | 557764,88 | 623662,63 |
| 722 | 557757,41 | 623672,35 |
| 723 | 557760,11 | 623679,34 |
| 724 | 557759,99 | 623687,69 |
| 725 | 557764,59 | 623695,33 |
| 726 | 557772,07 | 623711,27 |
| 727 | 557794,23 | 623738,36 |
| 728 | 557829,56 | 623772,42 |
| 729 | 557853,30 | 623790,74 |
| 730 | 557876,05 | 623811,87 |
| 731 | 557883,47 | 623819,04 |
| 732 | 557891,18 | 623825,90 |
| 733 | 557892,39 | 623826,98 |
| 734 | 557897,98 | 623831,95 |
| 735 | 557925,53 | 623860,45 |
| 736 | 557940,93 | 623873,73 |
| 737 | 557932,82 | 623881,43 |
| 738 | 557924,93 | 623883,30 |
| 739 | 557916,25 | 623916,93 |

|     |           |           |
|-----|-----------|-----------|
| 740 | 557898,17 | 623967,96 |
| 741 | 557874,66 | 624033,80 |
| 742 | 557866,42 | 624067,71 |
| 743 | 557858,24 | 624121,99 |
| 744 | 557854,68 | 624171,41 |
| 745 | 557856,05 | 624203,02 |
| 746 | 557851,48 | 624243,98 |
| 747 | 557852,07 | 624263,21 |
| 748 | 557859,74 | 624308,70 |
| 749 | 557860,18 | 624312,30 |
| 750 | 557860,97 | 624336,92 |
| 751 | 557852,70 | 624384,83 |
| 752 | 557851,23 | 624394,57 |
| 753 | 557843,79 | 624443,69 |
| 754 | 557828,09 | 624532,99 |
| 755 | 557824,15 | 624559,65 |
| 756 | 557814,54 | 624582,53 |
| 757 | 557752,15 | 624658,52 |
| 758 | 557697,07 | 624729,74 |
| 759 | 557656,57 | 624774,38 |
| 760 | 557598,66 | 624819,79 |
| 761 | 557543,23 | 624851,12 |
| 762 | 557496,42 | 624870,81 |
| 763 | 557449,49 | 624880,17 |
| 764 | 557388,86 | 624892,28 |
| 765 | 557336,89 | 624906,33 |
| 766 | 557298,19 | 624920,20 |
| 767 | 557294,12 | 624926,48 |
| 768 | 557287,61 | 624927,11 |
| 769 | 557182,92 | 624994,05 |
| 770 | 557100,99 | 625054,36 |
| 771 | 557073,39 | 625080,50 |
| 772 | 557012,88 | 625135,58 |
| 773 | 557002,61 | 625135,61 |
| 774 | 556944,31 | 625135,60 |
| 775 | 556921,82 | 625141,09 |
| 776 | 556861,96 | 625159,52 |
| 777 | 556836,54 | 625173,65 |
| 778 | 556810,56 | 625187,63 |
| 779 | 556727,28 | 625224,12 |
| 780 | 556709,68 | 625230,46 |
| 781 | 556637,08 | 625248,84 |
| 782 | 556599,37 | 625262,60 |
| 783 | 556522,16 | 625294,75 |
| 784 | 556492,90 | 625304,50 |
| 785 | 556477,52 | 625305,80 |
| 786 | 556459,98 | 625303,38 |
| 787 | 556418,78 | 625289,30 |

|     |           |           |
|-----|-----------|-----------|
| 788 | 556373,47 | 625290,76 |
| 789 | 556348,88 | 625295,71 |
| 790 | 556303,42 | 625330,89 |
| 791 | 556294,78 | 625334,65 |
| 792 | 556285,95 | 625339,43 |
| 793 | 556279,40 | 625341,11 |
| 794 | 556244,11 | 625348,81 |
| 795 | 556198,27 | 625357,34 |
| 796 | 556158,45 | 625365,22 |
| 797 | 556136,32 | 625370,40 |
| 798 | 556106,02 | 625379,46 |
| 799 | 556084,33 | 625384,22 |
| 800 | 556057,75 | 625388,07 |
| 801 | 556044,50 | 625392,77 |
| 802 | 556020,17 | 625393,97 |
| 803 | 555921,22 | 625395,60 |
| 804 | 555886,01 | 625433,75 |
| 805 | 555868,07 | 625453,17 |
| 806 | 555866,16 | 625455,25 |
| 807 | 555862,47 | 625459,42 |
| 808 | 555849,95 | 625472,80 |
| 809 | 555830,42 | 625504,29 |
| 810 | 555809,88 | 625536,52 |
| 811 | 555782,27 | 625585,48 |
| 812 | 555767,45 | 625610,74 |
| 813 | 555762,35 | 625619,67 |
| 814 | 555731,23 | 625663,39 |
| 815 | 555711,56 | 625691,20 |
| 816 | 555696,22 | 625711,87 |
| 817 | 555686,82 | 625727,29 |
| 818 | 555684,21 | 625730,64 |
| 819 | 555679,56 | 625737,34 |
| 820 | 555679,21 | 625738,14 |
| 821 | 555674,79 | 625746,23 |
| 822 | 555659,48 | 625766,71 |
| 823 | 555645,19 | 625781,63 |
| 824 | 555627,36 | 625796,34 |
| 825 | 555614,59 | 625806,88 |
| 826 | 555587,71 | 625832,79 |
| 827 | 555572,08 | 625845,03 |
| 828 | 555565,13 | 625856,47 |
| 829 | 555538,28 | 625899,35 |
| 830 | 555520,12 | 625929,01 |
| 831 | 555495,81 | 625964,35 |
| 832 | 555493,64 | 625967,60 |
| 833 | 555482,11 | 625986,60 |
| 834 | 555465,14 | 626011,93 |
| 835 | 555457,00 | 626023,37 |

|     |           |           |
|-----|-----------|-----------|
| 836 | 555453,12 | 626028,77 |
| 837 | 555447,86 | 626036,65 |
| 838 | 555441,89 | 626045,88 |
| 839 | 555434,61 | 626055,28 |
| 840 | 555430,43 | 626060,66 |
| 841 | 555424,47 | 626068,25 |
| 842 | 555413,70 | 626077,00 |
| 843 | 555359,19 | 626123,47 |
| 844 | 555331,86 | 626142,33 |
| 845 | 555304,99 | 626156,47 |
| 846 | 555288,50 | 626161,15 |
| 847 | 555217,45 | 626162,74 |
| 848 | 555180,62 | 626164,86 |
| 849 | 555162,23 | 626167,62 |
| 850 | 555145,62 | 626172,19 |
| 851 | 555129,44 | 626179,58 |
| 852 | 555108,09 | 626195,42 |
| 853 | 555041,97 | 626257,13 |
| 854 | 555038,92 | 626259,94 |
| 855 | 555035,33 | 626263,16 |
| 856 | 554869,35 | 626414,25 |
| 857 | 554865,34 | 626418,09 |
| 858 | 554865,10 | 626418,29 |
| 859 | 554817,65 | 626459,10 |
| 860 | 554814,47 | 626461,77 |
| 861 | 554775,49 | 626494,66 |
| 862 | 554768,50 | 626500,69 |
| 863 | 554720,80 | 626542,95 |
| 864 | 554657,41 | 626591,68 |
| 865 | 554650,23 | 626599,14 |
| 866 | 554633,15 | 626621,65 |
| 867 | 554578,03 | 626721,96 |
| 868 | 554560,91 | 626753,69 |
| 869 | 554515,00 | 626811,72 |
| 870 | 554481,49 | 626851,26 |
| 871 | 554456,86 | 626890,22 |
| 872 | 554433,43 | 626927,27 |
| 873 | 554373,77 | 626983,81 |
| 874 | 554254,23 | 627099,08 |
| 875 | 554224,42 | 627128,67 |
| 876 | 554135,79 | 627221,62 |
| 877 | 554112,97 | 627251,17 |
| 878 | 554055,16 | 627326,01 |
| 879 | 553978,62 | 627435,43 |
| 880 | 553978,48 | 627435,62 |
| 881 | 553921,45 | 627524,17 |
| 882 | 553907,12 | 627545,42 |
| 883 | 553874,90 | 627595,64 |

|     |           |           |
|-----|-----------|-----------|
| 884 | 553854,38 | 627628,98 |
| 885 | 553837,40 | 627656,99 |
| 886 | 553823,05 | 627676,80 |
| 887 | 553831,37 | 627682,93 |
| 888 | 553839,13 | 627698,69 |
| 889 | 553841,77 | 627704,22 |
| 890 | 553836,62 | 627705,21 |
| 891 | 553828,97 | 627706,65 |
| 892 | 553808,16 | 627713,06 |
| 893 | 553788,22 | 627720,83 |
| 894 | 553780,24 | 627723,95 |
| 895 | 553756,98 | 627737,97 |
| 896 | 553711,32 | 627765,21 |
| 897 | 553705,94 | 627768,41 |
| 898 | 553690,12 | 627777,89 |
| 899 | 553569,35 | 627826,53 |
| 900 | 553524,95 | 627847,33 |
| 901 | 553525,71 | 627857,77 |
| 902 | 553530,97 | 627877,40 |
| 903 | 553534,72 | 627891,44 |
| 904 | 553536,43 | 627898,03 |
| 905 | 553544,11 | 627929,22 |
| 906 | 553546,27 | 627935,62 |
| 907 | 553533,14 | 627940,09 |
| 908 | 553523,85 | 627943,48 |
| 909 | 553518,39 | 627965,60 |
| 910 | 553500,08 | 627943,75 |
| 911 | 553484,69 | 627925,39 |
| 912 | 553481,11 | 627928,16 |
| 913 | 553346,55 | 628033,46 |
| 914 | 553342,31 | 628037,46 |
| 915 | 553339,48 | 628040,12 |
| 916 | 553274,80 | 628101,07 |
| 917 | 553266,29 | 628109,26 |
| 918 | 553255,53 | 628102,41 |
| 919 | 553250,10 | 628098,96 |
| 920 | 553227,81 | 628088,61 |
| 921 | 553211,50 | 628085,82 |
| 922 | 553201,41 | 628087,07 |
| 923 | 553075,92 | 628213,00 |
| 924 | 552996,25 | 628292,21 |
| 925 | 552991,55 | 628296,77 |
| 926 | 552687,67 | 628605,41 |
| 927 | 552565,39 | 628729,72 |
| 928 | 552419,42 | 628873,98 |
| 929 | 552416,40 | 628876,90 |
| 930 | 552320,62 | 628972,23 |
| 931 | 552317,00 | 628975,89 |

|     |           |           |
|-----|-----------|-----------|
| 932 | 552254,51 | 629047,24 |
| 933 | 552069,85 | 629222,94 |
| 934 | 552050,04 | 629246,62 |
| 935 | 552048,84 | 629263,66 |
| 936 | 552129,35 | 629339,29 |
| 937 | 552129,52 | 629339,46 |
| 938 | 552176,22 | 629382,64 |
| 939 | 552217,86 | 629426,59 |
| 940 | 552248,44 | 629483,32 |
| 941 | 552250,51 | 629488,63 |
| 942 | 552274,09 | 629549,15 |
| 943 | 552312,11 | 629657,72 |
| 944 | 552312,20 | 629657,96 |
| 945 | 552330,42 | 629713,33 |
| 946 | 552358,24 | 629777,55 |
| 947 | 552358,53 | 629778,38 |
| 948 | 552402,05 | 629898,24 |
| 949 | 552448,73 | 630015,73 |
| 950 | 552485,25 | 630106,88 |
| 951 | 552505,68 | 630159,67 |
| 952 | 552512,74 | 630179,06 |
| 953 | 552548,17 | 630278,63 |
| 954 | 552562,36 | 630315,49 |
| 955 | 552602,46 | 630418,37 |
| 956 | 552612,00 | 630446,01 |
| 957 | 552617,17 | 630460,96 |
| 958 | 552619,14 | 630466,66 |
| 959 | 552619,24 | 630466,97 |
| 960 | 552624,07 | 630479,57 |
| 961 | 552634,46 | 630506,60 |
| 962 | 552648,77 | 630543,64 |
| 963 | 552655,40 | 630569,10 |
| 964 | 552661,23 | 630584,36 |
| 965 | 552692,71 | 630645,32 |
| 966 | 552746,33 | 630716,20 |
| 967 | 552810,56 | 630812,46 |
| 968 | 552840,01 | 630847,99 |
| 969 | 552889,95 | 630913,44 |
| 970 | 552913,55 | 630955,14 |
| 971 | 552928,56 | 631016,60 |
| 972 | 552948,84 | 631125,62 |
| 973 | 552954,46 | 631146,54 |
| 974 | 552981,96 | 631273,05 |
| 975 | 553017,09 | 631446,53 |
| 976 | 553038,28 | 631545,44 |
| 977 | 553075,11 | 631698,39 |
| 978 | 553087,83 | 631725,21 |
| 979 | 553097,27 | 631738,43 |

|      |           |           |
|------|-----------|-----------|
| 980  | 553156,90 | 631813,88 |
| 981  | 553176,56 | 631839,06 |
| 982  | 553201,64 | 631871,19 |
| 983  | 553205,02 | 631875,51 |
| 984  | 553211,98 | 631884,37 |
| 985  | 553217,79 | 631891,77 |
| 986  | 553235,93 | 631914,87 |
| 987  | 553239,37 | 631919,26 |
| 988  | 553262,83 | 631949,12 |
| 989  | 553284,67 | 631976,95 |
| 990  | 553304,47 | 632000,26 |
| 991  | 553315,76 | 632013,55 |
| 992  | 553321,30 | 632020,07 |
| 993  | 553329,09 | 632029,23 |
| 994  | 553347,98 | 632051,47 |
| 995  | 553345,29 | 632054,17 |
| 996  | 553348,37 | 632058,10 |
| 997  | 553387,37 | 632107,75 |
| 998  | 553389,25 | 632110,15 |
| 999  | 553452,97 | 632187,52 |
| 1000 | 553480,77 | 632221,57 |
| 1001 | 553512,93 | 632258,71 |
| 1002 | 553532,29 | 632281,59 |
| 1003 | 553544,60 | 632299,99 |
| 1004 | 553568,56 | 632340,16 |
| 1005 | 553570,95 | 632344,12 |
| 1006 | 553603,28 | 632398,22 |
| 1007 | 553618,50 | 632423,48 |
| 1008 | 553661,46 | 632484,06 |
| 1009 | 553704,70 | 632550,09 |
| 1010 | 553761,36 | 632632,31 |
| 1011 | 553787,40 | 632676,41 |
| 1012 | 553837,60 | 632755,94 |
| 1013 | 553897,51 | 632844,08 |
| 1014 | 553904,54 | 632854,97 |
| 1015 | 553929,70 | 632892,70 |
| 1016 | 553963,60 | 632944,79 |
| 1017 | 553997,20 | 632992,46 |
| 1018 | 554017,49 | 633023,02 |
| 1019 | 554040,26 | 633057,30 |
| 1020 | 554053,06 | 633082,92 |
| 1021 | 554070,22 | 633121,86 |
| 1022 | 554076,56 | 633138,72 |
| 1023 | 554082,03 | 633153,29 |
| 1024 | 554092,14 | 633192,92 |
| 1025 | 554099,28 | 633224,21 |
| 1026 | 554113,14 | 633273,33 |
| 1027 | 554116,61 | 633284,30 |

|      |           |           |
|------|-----------|-----------|
| 1028 | 554119,03 | 633291,94 |
| 1029 | 554154,54 | 633320,16 |
| 1030 | 554160,47 | 633324,87 |
| 1031 | 554182,48 | 633342,37 |
| 1032 | 554188,14 | 633344,49 |
| 1033 | 554202,12 | 633338,55 |
| 1034 | 554214,86 | 633347,79 |
| 1035 | 554222,98 | 633363,70 |
| 1036 | 554235,30 | 633374,34 |
| 1037 | 554243,13 | 633371,33 |
| 1038 | 554246,96 | 633366,90 |
| 1039 | 554260,96 | 633376,91 |
| 1040 | 554264,95 | 633385,08 |
| 1041 | 554272,72 | 633390,31 |
| 1042 | 554267,42 | 633398,17 |
| 1043 | 554269,07 | 633410,06 |
| 1044 | 554342,74 | 633468,47 |
| 1045 | 554340,79 | 633471,08 |
| 1046 | 554396,25 | 633517,62 |
| 1047 | 554452,38 | 633565,40 |
| 1048 | 554514,59 | 633615,92 |
| 1049 | 554585,37 | 633667,76 |
| 1050 | 554644,92 | 633711,48 |
| 1051 | 554701,59 | 633750,04 |
| 1052 | 554753,64 | 633788,47 |
| 1053 | 554776,39 | 633805,27 |
| 1054 | 554827,49 | 633838,98 |
| 1055 | 554940,99 | 633917,59 |
| 1056 | 554964,38 | 633935,04 |
| 1057 | 554999,87 | 633961,51 |
| 1058 | 555033,63 | 633989,62 |
| 1059 | 555044,06 | 633998,50 |
| 1060 | 555054,26 | 634014,14 |
| 1061 | 555074,66 | 634044,34 |
| 1062 | 555094,25 | 634079,04 |
| 1063 | 555133,65 | 634134,02 |
| 1064 | 555134,91 | 634137,78 |
| 1065 | 555195,07 | 634215,71 |
| 1066 | 555213,76 | 634239,37 |
| 1067 | 555243,52 | 634284,28 |
| 1068 | 555274,84 | 634329,02 |
| 1069 | 555308,45 | 634370,87 |
| 1070 | 555344,93 | 634412,63 |
| 1071 | 555380,91 | 634447,18 |
| 1072 | 555405,05 | 634464,72 |
| 1073 | 555502,60 | 634533,00 |
| 1074 | 555522,90 | 634545,76 |
| 1075 | 555535,98 | 634552,42 |

|      |           |           |
|------|-----------|-----------|
| 1076 | 555541,41 | 634555,04 |
| 1077 | 555544,22 | 634556,97 |
| 1078 | 555609,44 | 634601,67 |
| 1079 | 555667,05 | 634648,04 |
| 1080 | 555693,88 | 634680,05 |
| 1081 | 555701,74 | 634702,01 |
| 1082 | 555696,99 | 634728,16 |
| 1083 | 555672,93 | 634860,60 |
| 1084 | 555663,07 | 634904,85 |
| 1085 | 555585,75 | 635256,08 |
| 1086 | 555589,36 | 635269,69 |
| 1087 | 555576,49 | 635282,64 |
| 1088 | 555531,81 | 635327,67 |
| 1089 | 555465,19 | 635423,41 |
| 1090 | 555442,77 | 635454,07 |
| 1091 | 555425,98 | 635497,82 |
| 1092 | 555414,21 | 635532,31 |
| 1093 | 555418,06 | 635534,15 |
| 1094 | 555390,48 | 635593,65 |
| 1095 | 555383,76 | 635610,89 |
| 1096 | 555359,26 | 635651,72 |
| 1097 | 555354,77 | 635658,26 |
| 1098 | 555328,84 | 635699,44 |
| 1099 | 555316,92 | 635719,05 |
| 1100 | 555294,45 | 635758,75 |
| 1101 | 555253,18 | 635841,81 |
| 1102 | 555236,74 | 635873,42 |
| 1103 | 555225,33 | 635895,21 |
| 1104 | 555229,00 | 635900,43 |
| 1105 | 555246,81 | 635906,79 |
| 1106 | 555253,51 | 635908,93 |
| 1107 | 555267,37 | 635912,83 |
| 1108 | 555338,35 | 635937,07 |
| 1109 | 555367,07 | 635945,69 |
| 1110 | 555472,00 | 635980,35 |
| 1111 | 555661,76 | 636041,63 |
| 1112 | 555723,99 | 636061,31 |
| 1113 | 555754,01 | 636075,51 |
| 1114 | 555787,39 | 636095,46 |
| 1115 | 555835,29 | 636127,70 |
| 1116 | 555865,65 | 636171,15 |
| 1117 | 556145,92 | 636519,90 |
| 1118 | 556335,80 | 636782,43 |
| 1119 | 556455,68 | 636949,32 |
| 1120 | 556499,01 | 637012,06 |
| 1121 | 556515,49 | 637034,94 |
| 1122 | 556519,17 | 637039,72 |
| 1123 | 556533,17 | 637059,27 |

|      |           |           |
|------|-----------|-----------|
| 1124 | 556580,86 | 637126,69 |
| 1125 | 556586,72 | 637135,03 |
| 1126 | 556596,69 | 637150,65 |
| 1127 | 556681,77 | 637287,16 |
| 1128 | 556742,23 | 637388,07 |
| 1129 | 556756,63 | 637413,11 |
| 1130 | 556761,19 | 637419,68 |
| 1131 | 556833,46 | 637517,26 |
| 1132 | 556874,93 | 637551,29 |
| 1133 | 557026,88 | 637662,11 |
| 1134 | 557243,06 | 637817,63 |
| 1135 | 557492,73 | 637991,99 |
| 1136 | 557553,63 | 638020,03 |
| 1137 | 557644,60 | 638065,38 |
| 1138 | 557772,42 | 638135,42 |
| 1139 | 557908,85 | 638205,93 |
| 1140 | 557928,32 | 638230,90 |
| 1141 | 558112,44 | 638467,16 |
| 1142 | 558271,58 | 638673,99 |
| 1143 | 558293,47 | 638702,42 |
| 1144 | 558424,16 | 638871,03 |
| 1145 | 558429,86 | 638878,03 |
| 1146 | 558435,68 | 638885,83 |
| 1147 | 558454,11 | 638909,61 |
| 1148 | 558458,65 | 638916,31 |
| 1149 | 558466,95 | 638926,91 |
| 1150 | 558481,07 | 638944,95 |
| 1151 | 558487,64 | 638953,34 |
| 1152 | 558498,80 | 638967,61 |
| 1153 | 558504,74 | 638975,12 |
| 1154 | 558515,90 | 638989,66 |
| 1155 | 558520,62 | 638996,10 |
| 1156 | 558535,79 | 639015,44 |
| 1157 | 558541,90 | 639023,05 |
| 1158 | 558557,93 | 639042,06 |
| 1159 | 558575,31 | 639063,27 |
| 1160 | 558592,91 | 639084,49 |
| 1161 | 558596,45 | 639088,66 |

## Enklawa niewchodząca w skład Obszaru Chronionego Krajobrazu Wzgórz Dylewskich

|    |           |           |    |           |           |     |           |           |     |           |           |
|----|-----------|-----------|----|-----------|-----------|-----|-----------|-----------|-----|-----------|-----------|
| nr | 92_X      | 92_Y      | 44 | 565412,73 | 635006,52 | 88  | 564486,43 | 636792,93 | 132 | 564634,04 | 637911,49 |
| 1  | 566527,44 | 631903,95 | 45 | 565580,30 | 635094,44 | 89  | 564458,63 | 636873,89 | 133 | 564592,86 | 637901,46 |
| 2  | 566534,12 | 631976,86 | 46 | 565644,65 | 635144,04 | 90  | 564433,20 | 636963,04 | 134 | 564540,88 | 637889,07 |
| 3  | 566521,01 | 632055,44 | 47 | 565776,85 | 635230,41 | 91  | 564407,52 | 637015,41 | 135 | 564540,88 | 637889,07 |
| 4  | 566510,77 | 632097,72 | 48 | 565793,96 | 635240,16 | 92  | 564398,41 | 637022,28 | 136 | 564496,67 | 637880,17 |
| 5  | 566489,17 | 632194,24 | 49 | 565846,53 | 635270,14 | 93  | 564237,40 | 637141,93 | 137 | 564437,93 | 637873,28 |
| 6  | 566482,15 | 632223,42 | 50 | 565939,74 | 635324,91 | 94  | 564172,31 | 637191,20 | 138 | 564388,95 | 637867,31 |
| 7  | 566479,04 | 632233,06 | 51 | 565812,28 | 635489,32 | 95  | 564304,74 | 637208,80 | 139 | 564327,30 | 637854,85 |
| 8  | 566463,61 | 632259,57 | 52 | 565667,88 | 635667,94 | 96  | 564388,36 | 637131,78 | 140 | 564276,59 | 637831,41 |
| 9  | 566435,91 | 632307,13 | 53 | 565577,11 | 635639,02 | 97  | 564458,84 | 637117,26 | 141 | 564242,50 | 637800,61 |
| 10 | 566404,31 | 632336,60 | 54 | 565348,61 | 635554,90 | 98  | 564535,30 | 637187,94 | 142 | 564209,94 | 637770,18 |
| 11 | 566378,44 | 632347,79 | 55 | 565314,51 | 635592,29 | 99  | 564635,28 | 637314,53 | 143 | 564173,88 | 637730,62 |
| 12 | 566366,20 | 632471,43 | 56 | 565308,03 | 635599,35 | 100 | 564691,86 | 637366,66 | 144 | 564165,05 | 637693,53 |
| 13 | 566358,11 | 632527,16 | 57 | 565270,29 | 635639,43 | 101 | 564720,85 | 637344,81 | 145 | 564154,58 | 637651,32 |
| 14 | 566342,34 | 632608,36 | 58 | 565203,93 | 635714,20 | 102 | 564793,71 | 637369,95 | 146 | 564154,59 | 637634,93 |
| 15 | 566294,83 | 632760,43 | 59 | 565158,16 | 635768,42 | 103 | 564785,06 | 637414,64 | 147 | 564148,59 | 637625,54 |
| 16 | 566283,86 | 632791,74 | 60 | 565079,21 | 635870,51 | 104 | 564759,62 | 637461,76 | 148 | 564025,02 | 637572,39 |
| 17 | 566184,02 | 633027,83 | 61 | 565039,05 | 635845,65 | 105 | 564698,92 | 637515,28 | 149 | 563946,61 | 637533,78 |
| 18 | 566135,71 | 633115,98 | 62 | 565029,13 | 635839,76 | 106 | 564870,76 | 637657,67 | 150 | 563856,66 | 637535,80 |
| 19 | 566111,32 | 633140,43 | 63 | 565011,22 | 635837,81 | 107 | 564887,36 | 637700,01 | 151 | 563782,48 | 637537,49 |
| 20 | 566086,08 | 633185,04 | 64 | 564967,69 | 635826,85 | 108 | 564930,49 | 637730,26 | 152 | 563782,48 | 637537,49 |
| 21 | 566013,74 | 633354,92 | 65 | 564934,99 | 635822,20 | 109 | 564969,15 | 637725,14 | 153 | 563770,17 | 637552,68 |
| 22 | 565988,37 | 633429,62 | 66 | 564904,29 | 635803,00 | 110 | 565023,53 | 637740,60 | 154 | 563764,53 | 637559,63 |
| 23 | 565980,10 | 633433,78 | 67 | 564850,62 | 635771,64 | 111 | 565056,93 | 637775,56 | 155 | 563757,00 | 637555,37 |
| 24 | 565975,75 | 633442,16 | 68 | 564798,38 | 635746,52 | 112 | 565076,71 | 637755,18 | 156 | 563645,52 | 637506,99 |
| 25 | 565936,25 | 633531,91 | 69 | 564765,82 | 635721,98 | 113 | 565089,74 | 637753,90 | 157 | 563473,73 | 637439,89 |
| 26 | 565910,14 | 633595,13 | 70 | 564748,67 | 635711,51 | 114 | 565087,21 | 637788,92 | 158 | 563438,93 | 637427,46 |
| 27 | 565839,93 | 633698,76 | 71 | 564709,59 | 635686,44 | 115 | 565083,53 | 637808,48 | 159 | 563441,29 | 637424,88 |
| 28 | 565729,60 | 633905,74 | 72 | 564705,91 | 635686,49 | 116 | 565074,15 | 637833,16 | 160 | 563446,16 | 637421,32 |
| 29 | 565689,07 | 633982,54 | 73 | 564707,16 | 635726,50 | 117 | 565010,44 | 637986,72 | 161 | 563422,99 | 637410,52 |
| 30 | 565606,15 | 634184,56 | 74 | 564685,09 | 635784,59 | 118 | 565004,80 | 638005,00 | 162 | 563387,00 | 637390,40 |
| 31 | 565591,73 | 634228,81 | 75 | 564650,81 | 635863,34 | 119 | 564952,55 | 638126,73 | 163 | 563351,77 | 637383,52 |
| 32 | 565547,35 | 634276,38 | 76 | 564647,87 | 635870,10 | 120 | 564948,98 | 638135,37 | 164 | 563360,26 | 637400,22 |
| 33 | 565448,07 | 634377,96 | 77 | 564622,56 | 635926,63 | 121 | 564942,28 | 638129,08 | 165 | 563303,57 | 637428,33 |
| 34 | 565433,99 | 634431,57 | 78 | 564488,85 | 636127,18 | 122 | 564942,28 | 638129,07 | 166 | 563265,13 | 637450,06 |
| 35 | 565413,23 | 634527,73 | 79 | 564544,42 | 636233,99 | 123 | 564905,09 | 638098,18 | 167 | 563261,67 | 637452,04 |
| 36 | 565356,15 | 634624,23 | 80 | 564558,63 | 636265,21 | 124 | 564885,16 | 638076,74 | 168 | 563187,56 | 637494,35 |
| 37 | 565300,16 | 634817,47 | 81 | 564588,39 | 636346,29 | 125 | 564861,53 | 638051,31 | 169 | 563161,98 | 637505,88 |
| 38 | 565270,75 | 634911,50 | 82 | 564636,48 | 636458,63 | 126 | 564844,66 | 638033,15 | 170 | 562980,40 | 637133,28 |
| 39 | 565269,13 | 634917,70 | 83 | 564661,04 | 636507,03 | 127 | 564830,52 | 638019,43 | 171 | 562975,31 | 637121,00 |
| 40 | 565274,60 | 634924,79 | 84 | 564596,90 | 636568,38 | 128 | 564795,19 | 637989,71 | 172 | 562964,92 | 637103,54 |
| 41 | 565314,10 | 634948,05 | 85 | 564576,04 | 636602,72 | 129 | 564756,13 | 637967,38 | 173 | 562906,65 | 636987,66 |
| 42 | 565319,36 | 634951,12 | 86 | 564530,09 | 636678,59 | 130 | 564717,92 | 637945,45 | 174 | 562873,27 | 636913,72 |
| 43 | 565346,75 | 634967,26 | 87 | 564527,21 | 636686,15 | 131 | 564672,20 | 637926,97 | 175 | 562830,18 | 636915,37 |

|     |           |           |
|-----|-----------|-----------|
| 176 | 562759,09 | 636927,04 |
| 177 | 562718,64 | 636941,42 |
| 178 | 562697,76 | 636948,84 |
| 179 | 562686,87 | 636948,41 |
| 180 | 562618,22 | 636945,62 |
| 181 | 562658,49 | 636997,38 |
| 182 | 562644,43 | 637006,94 |
| 183 | 562667,68 | 637103,16 |
| 184 | 562644,58 | 637115,91 |
| 185 | 562617,53 | 637131,50 |
| 186 | 562578,29 | 637057,91 |
| 187 | 562521,83 | 636941,01 |
| 188 | 562468,02 | 636925,86 |
| 189 | 562308,94 | 636838,17 |
| 190 | 562273,27 | 636818,50 |
| 191 | 562199,14 | 636778,50 |
| 192 | 562110,97 | 636730,46 |
| 193 | 562098,55 | 636718,91 |
| 194 | 562071,07 | 636681,91 |
| 195 | 562032,02 | 636648,07 |
| 196 | 561954,77 | 636613,93 |
| 197 | 561949,65 | 636610,75 |
| 198 | 561924,28 | 636590,11 |
| 199 | 561902,10 | 636573,31 |
| 200 | 561847,65 | 636548,85 |
| 201 | 561774,53 | 636523,32 |
| 202 | 561712,67 | 636465,20 |
| 203 | 561680,30 | 636435,88 |
| 204 | 561601,23 | 636451,17 |
| 205 | 561452,37 | 636459,29 |
| 206 | 561442,46 | 636460,69 |
| 207 | 561356,49 | 636472,78 |
| 208 | 561254,56 | 636496,64 |
| 209 | 561097,85 | 636534,14 |
| 210 | 561049,77 | 636547,87 |
| 211 | 560984,91 | 636566,37 |
| 212 | 560956,09 | 636574,60 |
| 213 | 560921,50 | 636584,46 |
| 214 | 560913,81 | 636586,65 |
| 215 | 560899,94 | 636582,47 |
| 216 | 560864,61 | 636571,82 |
| 217 | 560858,63 | 636570,02 |
| 218 | 560589,33 | 636488,81 |
| 219 | 560440,19 | 636442,32 |
| 220 | 560490,25 | 636332,94 |
| 221 | 560492,52 | 636328,07 |

|     |           |           |
|-----|-----------|-----------|
| 222 | 560495,17 | 636322,28 |
| 223 | 560658,56 | 635966,87 |
| 224 | 560609,11 | 635960,94 |
| 225 | 560554,06 | 635944,91 |
| 226 | 560471,22 | 635916,03 |
| 227 | 560458,65 | 635909,68 |
| 228 | 560472,35 | 635849,11 |
| 229 | 560478,85 | 635824,49 |
| 230 | 560509,11 | 635742,99 |
| 231 | 560529,80 | 635692,27 |
| 232 | 560537,50 | 635673,39 |
| 233 | 560560,48 | 635616,07 |
| 234 | 560576,51 | 635574,07 |
| 235 | 560618,89 | 635462,89 |
| 236 | 560627,30 | 635438,69 |
| 237 | 560633,09 | 635415,66 |
| 238 | 560646,44 | 635345,93 |
| 239 | 560659,01 | 635304,66 |
| 240 | 560676,86 | 635257,41 |
| 241 | 560686,80 | 635228,89 |
| 242 | 560689,11 | 635225,78 |
| 243 | 560707,14 | 635176,74 |
| 244 | 560665,21 | 635161,52 |
| 245 | 560663,25 | 635163,24 |
| 246 | 560653,98 | 635186,55 |
| 247 | 560545,28 | 635090,06 |
| 248 | 560541,97 | 635085,64 |
| 249 | 560549,27 | 635081,61 |
| 250 | 560514,64 | 635086,44 |
| 251 | 560514,75 | 635078,07 |
| 252 | 560524,03 | 635054,35 |
| 253 | 560525,49 | 635050,64 |
| 254 | 560580,82 | 634909,26 |
| 255 | 560643,81 | 634748,34 |
| 256 | 560645,63 | 634743,68 |
| 257 | 560672,13 | 634675,99 |
| 258 | 560722,76 | 634546,64 |
| 259 | 560724,27 | 634542,77 |
| 260 | 560748,65 | 634480,48 |
| 261 | 560765,73 | 634454,28 |
| 262 | 560812,22 | 634382,98 |
| 263 | 560828,10 | 634345,90 |
| 264 | 560832,28 | 634336,15 |
| 265 | 560852,71 | 634288,42 |
| 266 | 560864,78 | 634260,24 |
| 267 | 560880,12 | 634224,43 |

|     |           |           |
|-----|-----------|-----------|
| 268 | 560906,38 | 634163,10 |
| 269 | 560914,00 | 634145,30 |
| 270 | 560930,94 | 634105,74 |
| 271 | 560945,13 | 634072,60 |
| 272 | 560966,38 | 634022,98 |
| 273 | 560987,50 | 633973,67 |
| 274 | 561007,31 | 633927,40 |
| 275 | 561065,69 | 633791,07 |
| 276 | 561051,20 | 633752,40 |
| 277 | 561028,96 | 633709,61 |
| 278 | 561010,48 | 633682,42 |
| 279 | 560902,36 | 633531,84 |
| 280 | 560890,69 | 633515,55 |
| 281 | 560871,34 | 633477,96 |
| 282 | 560811,48 | 633395,42 |
| 283 | 560799,09 | 633371,39 |
| 284 | 560791,89 | 633338,29 |
| 285 | 560791,04 | 633334,38 |
| 286 | 560786,94 | 633315,49 |
| 287 | 560779,81 | 633294,62 |
| 288 | 560773,31 | 633275,92 |
| 289 | 560730,96 | 633111,48 |
| 290 | 560704,95 | 633066,35 |
| 291 | 560684,15 | 633023,06 |
| 292 | 560670,73 | 633001,64 |
| 293 | 560630,25 | 633063,52 |
| 294 | 560596,20 | 633112,38 |
| 295 | 560486,13 | 633047,27 |
| 296 | 560370,29 | 632972,05 |
| 297 | 560276,09 | 632911,40 |
| 298 | 560211,69 | 632868,16 |
| 299 | 560166,28 | 632837,80 |
| 300 | 560024,88 | 632734,92 |
| 301 | 559915,94 | 632683,16 |
| 302 | 559895,65 | 632672,48 |
| 303 | 559883,72 | 632666,72 |
| 304 | 559839,17 | 632644,93 |
| 305 | 559812,17 | 632623,07 |
| 306 | 559768,10 | 632607,22 |
| 307 | 559732,38 | 632600,26 |
| 308 | 559707,26 | 632594,94 |
| 309 | 559665,91 | 632574,31 |
| 310 | 559628,15 | 632567,74 |
| 311 | 559609,91 | 632561,92 |
| 312 | 559582,87 | 632563,58 |
| 313 | 559556,70 | 632556,40 |

|     |           |           |
|-----|-----------|-----------|
| 314 | 559545,41 | 632555,64 |
| 315 | 559529,46 | 632552,66 |
| 316 | 559501,50 | 632553,96 |
| 317 | 559463,47 | 632552,76 |
| 318 | 559409,68 | 632578,32 |
| 319 | 559382,73 | 632579,62 |
| 320 | 559303,06 | 632717,81 |
| 321 | 559297,98 | 632726,94 |
| 322 | 559238,30 | 632822,69 |
| 323 | 559026,25 | 633171,52 |
| 324 | 559001,26 | 633214,08 |
| 325 | 558983,36 | 633238,45 |
| 326 | 558976,86 | 633247,42 |
| 327 | 558960,58 | 633269,53 |
| 328 | 558940,21 | 633293,27 |
| 329 | 558942,53 | 633303,47 |
| 330 | 558949,53 | 633313,18 |
| 331 | 558944,30 | 633326,16 |
| 332 | 558925,66 | 633316,83 |
| 333 | 558886,64 | 633300,53 |
| 334 | 558867,13 | 633289,42 |
| 335 | 558827,68 | 633270,09 |
| 336 | 558802,79 | 633257,49 |
| 337 | 558779,99 | 633245,93 |
| 338 | 558766,85 | 633239,81 |
| 339 | 558758,39 | 633233,79 |
| 340 | 558733,90 | 633146,31 |
| 341 | 558690,68 | 633119,27 |
| 342 | 558642,50 | 633118,13 |
| 343 | 558600,29 | 633128,51 |
| 344 | 558578,72 | 633132,05 |
| 345 | 558522,31 | 633129,63 |
| 346 | 558490,22 | 633132,65 |
| 347 | 558455,34 | 633139,32 |
| 348 | 558429,50 | 633147,00 |
| 349 | 558424,43 | 633148,52 |
| 350 | 558417,54 | 633147,63 |
| 351 | 558375,83 | 633142,57 |
| 352 | 558349,71 | 633143,74 |
| 353 | 558303,41 | 633149,47 |
| 354 | 558177,73 | 633161,71 |
| 355 | 558086,19 | 633177,31 |
| 356 | 558017,57 | 633184,10 |
| 357 | 557973,61 | 633188,89 |
| 358 | 557901,71 | 633212,28 |
| 359 | 557872,84 | 633225,02 |

|     |           |           |
|-----|-----------|-----------|
| 360 | 557862,75 | 633227,99 |
| 361 | 557837,51 | 633223,72 |
| 362 | 557814,72 | 633214,20 |
| 363 | 557797,56 | 633198,86 |
| 364 | 557762,44 | 633157,66 |
| 365 | 557741,59 | 633139,36 |
| 366 | 557738,49 | 633136,19 |
| 367 | 557715,30 | 633124,17 |
| 368 | 557695,62 | 633122,26 |
| 369 | 557696,93 | 633112,25 |
| 370 | 557708,15 | 633107,10 |
| 371 | 557729,37 | 633079,82 |
| 372 | 557747,88 | 633041,14 |
| 373 | 557756,84 | 633017,51 |
| 374 | 557763,61 | 633004,94 |
| 375 | 557809,57 | 632942,50 |
| 376 | 557847,27 | 632880,27 |
| 377 | 557872,41 | 632817,93 |
| 378 | 557890,90 | 632768,21 |
| 379 | 557898,46 | 632747,40 |
| 380 | 557899,26 | 632734,28 |
| 381 | 558000,70 | 632572,40 |
| 382 | 558004,45 | 632560,26 |
| 383 | 558014,08 | 632529,02 |
| 384 | 558025,88 | 632504,81 |
| 385 | 558041,86 | 632488,39 |
| 386 | 558058,50 | 632472,22 |
| 387 | 558071,40 | 632451,56 |
| 388 | 558093,58 | 632423,11 |
| 389 | 558124,90 | 632405,39 |
| 390 | 558174,05 | 632385,51 |
| 391 | 558194,46 | 632366,32 |
| 392 | 558207,77 | 632355,88 |
| 393 | 558309,43 | 632322,56 |
| 394 | 558326,06 | 632314,26 |
| 395 | 558336,80 | 632300,84 |
| 396 | 558341,60 | 632286,61 |
| 397 | 558339,14 | 632269,58 |
| 398 | 558323,28 | 632221,11 |
| 399 | 558314,07 | 632181,83 |
| 400 | 558320,56 | 632151,13 |
| 401 | 558331,74 | 632125,90 |
| 402 | 558334,66 | 632111,92 |
| 403 | 558338,02 | 632093,12 |
| 404 | 558336,47 | 632089,78 |
| 405 | 558363,83 | 632085,33 |

|     |           |           |
|-----|-----------|-----------|
| 406 | 558407,03 | 632064,93 |
| 407 | 558493,15 | 632001,39 |
| 408 | 558539,86 | 631965,17 |
| 409 | 558600,41 | 631914,51 |
| 410 | 558607,43 | 631908,70 |
| 411 | 558613,16 | 631902,70 |
| 412 | 558618,70 | 631896,91 |
| 413 | 558616,41 | 631888,19 |
| 414 | 558604,58 | 631874,23 |
| 415 | 558594,07 | 631858,04 |
| 416 | 558586,75 | 631842,89 |
| 417 | 558584,33 | 631834,34 |
| 418 | 558582,04 | 631826,26 |
| 419 | 558580,33 | 631792,99 |
| 420 | 558579,23 | 631786,99 |
| 421 | 558573,42 | 631757,61 |
| 422 | 558556,61 | 631720,00 |
| 423 | 558539,71 | 631681,73 |
| 424 | 558514,85 | 631640,06 |
| 425 | 558499,90 | 631619,23 |
| 426 | 558494,35 | 631616,37 |
| 427 | 558465,12 | 631613,46 |
| 428 | 558406,49 | 631586,15 |
| 429 | 558383,12 | 631571,77 |
| 430 | 558366,03 | 631560,69 |
| 431 | 558357,76 | 631556,62 |
| 432 | 558306,14 | 631524,43 |
| 433 | 558267,55 | 631502,78 |
| 434 | 558241,07 | 631457,85 |
| 435 | 558205,74 | 631428,52 |
| 436 | 558180,42 | 631401,60 |
| 437 | 558170,71 | 631381,66 |
| 438 | 558091,25 | 631317,06 |
| 439 | 558070,40 | 631268,77 |
| 440 | 558031,46 | 631225,11 |
| 441 | 557997,31 | 631261,77 |
| 442 | 557946,83 | 631299,63 |
| 443 | 557918,21 | 631315,88 |
| 444 | 557902,24 | 631327,49 |
| 445 | 557885,19 | 631333,98 |
| 446 | 557822,32 | 631369,21 |
| 447 | 557819,21 | 631362,93 |
| 448 | 557810,54 | 631343,82 |
| 449 | 557687,76 | 631363,62 |
| 450 | 557614,26 | 631327,49 |
| 451 | 557536,16 | 631283,49 |

|     |           |           |
|-----|-----------|-----------|
| 452 | 557465,76 | 631241,11 |
| 453 | 557361,77 | 631175,63 |
| 454 | 557331,30 | 631156,44 |
| 455 | 557298,72 | 631199,15 |
| 456 | 557259,40 | 631171,37 |
| 457 | 557128,82 | 631079,12 |
| 458 | 557085,35 | 631049,64 |
| 459 | 557062,27 | 631033,99 |
| 460 | 556933,42 | 630957,84 |
| 461 | 556749,82 | 630849,32 |
| 462 | 556732,09 | 630838,84 |
| 463 | 556639,02 | 630783,30 |
| 464 | 556544,04 | 630725,57 |
| 465 | 556470,31 | 630681,49 |
| 466 | 556560,30 | 630514,21 |
| 467 | 556576,22 | 630489,98 |
| 468 | 556536,16 | 630459,42 |
| 469 | 556599,71 | 630351,37 |
| 470 | 556617,85 | 630320,54 |
| 471 | 556577,95 | 630280,24 |
| 472 | 556588,21 | 630261,77 |
| 473 | 556592,50 | 630231,12 |
| 474 | 556630,61 | 630169,83 |
| 475 | 556630,61 | 630169,83 |
| 476 | 556623,03 | 630166,50 |
| 477 | 556732,63 | 630134,05 |
| 478 | 556795,66 | 630125,24 |
| 479 | 556812,96 | 630097,60 |
| 480 | 556844,03 | 630047,96 |
| 481 | 556824,47 | 630040,32 |
| 482 | 556831,40 | 630000,74 |
| 483 | 556835,54 | 629960,66 |
| 484 | 556835,22 | 629953,06 |
| 485 | 556848,87 | 629960,91 |
| 486 | 556855,83 | 629964,24 |
| 487 | 556863,30 | 629966,47 |
| 488 | 556870,56 | 629967,73 |
| 489 | 556880,32 | 629967,14 |
| 490 | 556915,31 | 629963,05 |
| 491 | 556924,70 | 629961,68 |
| 492 | 556956,91 | 629953,11 |
| 493 | 556988,15 | 629944,87 |
| 494 | 557006,74 | 629940,70 |
| 495 | 557031,83 | 629936,27 |
| 496 | 557052,65 | 629932,77 |
| 497 | 557062,79 | 629932,07 |

|     |           |           |
|-----|-----------|-----------|
| 498 | 557072,40 | 629931,35 |
| 499 | 557088,89 | 629930,46 |
| 500 | 557104,52 | 629928,14 |
| 501 | 557120,59 | 629923,24 |
| 502 | 557135,75 | 629917,93 |
| 503 | 557153,09 | 629909,10 |
| 504 | 557242,19 | 629855,19 |
| 505 | 557213,99 | 629811,34 |
| 506 | 557124,08 | 629740,39 |
| 507 | 557105,39 | 629767,07 |
| 508 | 557053,67 | 629740,09 |
| 509 | 557074,35 | 629711,73 |
| 510 | 556953,50 | 629666,88 |
| 511 | 556936,19 | 629681,56 |
| 512 | 556916,77 | 629685,75 |
| 513 | 556894,51 | 629676,80 |
| 514 | 556892,85 | 629674,88 |
| 515 | 556885,62 | 629666,62 |
| 516 | 556893,08 | 629644,46 |
| 517 | 556855,36 | 629527,88 |
| 518 | 556826,02 | 629429,16 |
| 519 | 556801,87 | 629347,90 |
| 520 | 556788,59 | 629303,06 |
| 521 | 556777,53 | 629265,75 |
| 522 | 556771,66 | 629246,28 |
| 523 | 556749,98 | 629219,35 |
| 524 | 556731,55 | 629196,46 |
| 525 | 556671,46 | 629121,96 |
| 526 | 556595,97 | 629045,84 |
| 527 | 556534,16 | 628983,93 |
| 528 | 556452,77 | 628902,44 |
| 529 | 556385,68 | 628835,26 |
| 530 | 556380,32 | 628829,89 |
| 531 | 556294,57 | 628743,89 |
| 532 | 556222,83 | 628669,71 |
| 533 | 556220,05 | 628666,84 |
| 534 | 556211,00 | 628657,50 |
| 535 | 556212,59 | 628638,21 |
| 536 | 556215,01 | 628618,64 |
| 537 | 556214,92 | 628601,53 |
| 538 | 556213,15 | 628579,30 |
| 539 | 556210,72 | 628553,20 |
| 540 | 556219,07 | 628511,40 |
| 541 | 556228,39 | 628464,70 |
| 542 | 556235,13 | 628419,25 |
| 543 | 556237,87 | 628393,71 |



|     |           |           |
|-----|-----------|-----------|
| 544 | 556245,08 | 628328,28 |
| 545 | 556239,73 | 628277,59 |
| 546 | 556248,99 | 628204,59 |
| 547 | 556253,30 | 628166,47 |
| 548 | 556253,67 | 628163,25 |
| 549 | 556255,30 | 628150,46 |
| 550 | 556285,47 | 628063,82 |
| 551 | 556295,92 | 628030,53 |
| 552 | 556304,10 | 627988,46 |
| 553 | 556307,24 | 627964,40 |
| 554 | 556318,86 | 627899,63 |
| 555 | 556323,70 | 627875,40 |
| 556 | 556327,54 | 627852,40 |
| 557 | 556330,09 | 627822,89 |
| 558 | 556332,43 | 627756,11 |
| 559 | 556332,12 | 627721,54 |
| 560 | 556328,67 | 627660,04 |
| 561 | 556321,78 | 627632,14 |
| 562 | 556298,76 | 627540,24 |
| 563 | 556296,40 | 627521,08 |
| 564 | 556294,11 | 627491,60 |
| 565 | 556294,90 | 627480,51 |
| 566 | 556293,30 | 627465,54 |
| 567 | 556278,32 | 627400,98 |
| 568 | 556259,23 | 627347,86 |
| 569 | 556246,18 | 627289,95 |
| 570 | 556221,68 | 627218,67 |
| 571 | 556228,33 | 627216,81 |
| 572 | 556225,38 | 627205,78 |
| 573 | 556385,92 | 627172,97 |
| 574 | 556501,57 | 627148,35 |
| 575 | 556513,79 | 627145,76 |
| 576 | 556669,48 | 627113,26 |
| 577 | 556716,53 | 627103,74 |
| 578 | 556758,91 | 627097,01 |
| 579 | 556777,52 | 627109,68 |
| 580 | 556788,30 | 627093,53 |
| 581 | 556799,52 | 627089,90 |
| 582 | 556806,85 | 627084,19 |
| 583 | 556807,13 | 627076,47 |
| 584 | 556803,57 | 627062,00 |
| 585 | 556797,31 | 627058,66 |
| 586 | 556796,79 | 627037,77 |
| 587 | 556798,09 | 627024,65 |
| 588 | 556804,62 | 627012,66 |
| 589 | 556817,34 | 627005,12 |

|     |           |           |
|-----|-----------|-----------|
| 590 | 556839,42 | 626998,48 |
| 591 | 556861,29 | 626994,31 |
| 592 | 556876,38 | 626990,11 |
| 593 | 556957,20 | 626993,37 |
| 594 | 556965,72 | 626992,04 |
| 595 | 556977,44 | 626986,63 |
| 596 | 556998,10 | 626973,37 |
| 597 | 557009,73 | 626965,90 |
| 598 | 557147,42 | 626877,54 |
| 599 | 557177,13 | 626868,15 |
| 600 | 557191,17 | 626868,99 |
| 601 | 557208,92 | 626874,19 |
| 602 | 557221,02 | 626879,70 |
| 603 | 557236,77 | 626881,49 |
| 604 | 557264,36 | 626818,97 |
| 605 | 557266,07 | 626805,35 |
| 606 | 557268,01 | 626776,86 |
| 607 | 557274,41 | 626773,52 |
| 608 | 557283,01 | 626769,03 |
| 609 | 557325,13 | 626742,99 |
| 610 | 557371,89 | 626719,92 |
| 611 | 557406,57 | 626699,06 |
| 612 | 557440,57 | 626690,58 |
| 613 | 557454,55 | 626680,68 |
| 614 | 557459,25 | 626655,72 |
| 615 | 557466,28 | 626618,43 |
| 616 | 557479,51 | 626583,51 |
| 617 | 557498,21 | 626544,98 |
| 618 | 557534,40 | 626489,33 |
| 619 | 557576,70 | 626441,10 |
| 620 | 557622,82 | 626402,80 |
| 621 | 557683,20 | 626355,89 |
| 622 | 557752,39 | 626358,66 |
| 623 | 557779,96 | 626407,41 |
| 624 | 557807,35 | 626385,21 |
| 625 | 557816,27 | 626395,65 |
| 626 | 557820,65 | 626399,83 |
| 627 | 557835,65 | 626404,82 |
| 628 | 557882,30 | 626430,84 |
| 629 | 557904,80 | 626433,51 |
| 630 | 557927,92 | 626427,65 |
| 631 | 557972,04 | 626422,33 |
| 632 | 557995,15 | 626429,35 |
| 633 | 557993,39 | 626437,10 |
| 634 | 557998,13 | 626451,65 |
| 635 | 557996,42 | 626510,33 |

|     |           |           |
|-----|-----------|-----------|
| 636 | 558008,86 | 626555,30 |
| 637 | 558022,98 | 626580,53 |
| 638 | 558037,65 | 626633,12 |
| 639 | 558113,20 | 626803,78 |
| 640 | 558119,56 | 626872,97 |
| 641 | 558121,24 | 626884,34 |
| 642 | 558106,39 | 626908,00 |
| 643 | 558111,85 | 626978,94 |
| 644 | 558122,31 | 627187,48 |
| 645 | 558131,80 | 627235,81 |
| 646 | 558148,47 | 627263,25 |
| 647 | 558170,93 | 627290,47 |
| 648 | 558187,57 | 627278,44 |
| 649 | 558219,14 | 627255,64 |
| 650 | 558309,17 | 627155,52 |
| 651 | 558403,84 | 627062,21 |
| 652 | 558476,06 | 626903,65 |
| 653 | 558510,57 | 626861,11 |
| 654 | 558561,24 | 626828,70 |
| 655 | 558572,32 | 626831,76 |
| 656 | 558600,99 | 626856,08 |
| 657 | 558678,31 | 626843,40 |
| 658 | 558682,06 | 626850,95 |
| 659 | 558722,07 | 626931,74 |
| 660 | 558746,17 | 627001,34 |
| 661 | 558754,38 | 627032,86 |
| 662 | 558741,67 | 627088,80 |
| 663 | 558801,48 | 627176,16 |
| 664 | 558908,95 | 627321,54 |
| 665 | 558975,55 | 627268,09 |
| 666 | 558981,78 | 627262,31 |
| 667 | 559086,18 | 627221,39 |
| 668 | 559163,79 | 627196,11 |
| 669 | 559172,52 | 627189,94 |
| 670 | 559194,35 | 627173,07 |
| 671 | 559228,43 | 627108,45 |
| 672 | 559243,22 | 627083,27 |
| 673 | 559283,97 | 627032,05 |
| 674 | 559344,59 | 626969,30 |
| 675 | 559366,95 | 626713,31 |
| 676 | 559382,18 | 626479,41 |
| 677 | 559386,41 | 626388,85 |
| 678 | 559567,97 | 626392,64 |
| 679 | 559567,87 | 626390,64 |
| 680 | 559687,16 | 626393,12 |
| 681 | 559666,36 | 626323,67 |

|     |           |           |
|-----|-----------|-----------|
| 682 | 559660,16 | 626280,89 |
| 683 | 559655,83 | 626251,02 |
| 684 | 559650,56 | 626214,65 |
| 685 | 559633,19 | 626165,40 |
| 686 | 559607,39 | 626092,15 |
| 687 | 559602,16 | 626037,79 |
| 688 | 559610,72 | 625994,69 |
| 689 | 559613,02 | 625983,14 |
| 690 | 559606,88 | 625943,18 |
| 691 | 559583,67 | 625792,25 |
| 692 | 559584,71 | 625775,33 |
| 693 | 559588,69 | 625710,12 |
| 694 | 559544,73 | 625662,58 |
| 695 | 559519,17 | 625607,04 |
| 696 | 559501,05 | 625560,61 |
| 697 | 559498,71 | 625554,60 |
| 698 | 559490,70 | 625439,69 |
| 699 | 559488,21 | 625404,06 |
| 700 | 559483,89 | 625341,84 |
| 701 | 559482,40 | 625317,04 |
| 702 | 559482,19 | 625313,70 |
| 703 | 559472,65 | 625225,11 |
| 704 | 559467,54 | 625177,62 |
| 705 | 559460,97 | 625116,81 |
| 706 | 559455,49 | 625064,91 |
| 707 | 559442,98 | 624946,31 |
| 708 | 559440,76 | 624925,42 |
| 709 | 559438,35 | 624881,31 |
| 710 | 559432,95 | 624782,51 |
| 711 | 559430,66 | 624734,27 |
| 712 | 559464,63 | 624726,01 |
| 713 | 559531,91 | 624715,65 |
| 714 | 559550,26 | 624711,25 |
| 715 | 559604,19 | 624698,33 |
| 716 | 559662,39 | 624673,71 |
| 717 | 559687,31 | 624661,58 |
| 718 | 559784,07 | 624612,84 |
| 719 | 559822,27 | 624593,59 |
| 720 | 559851,09 | 624579,71 |
| 721 | 559951,29 | 624532,01 |
| 722 | 559992,86 | 624507,87 |
| 723 | 560002,84 | 624502,07 |
| 724 | 560035,99 | 624482,73 |
| 725 | 560063,69 | 624466,57 |
| 726 | 560092,68 | 624449,09 |
| 727 | 560104,95 | 624442,01 |

|     |           |           |
|-----|-----------|-----------|
| 728 | 560130,52 | 624427,26 |
| 729 | 560133,57 | 624425,49 |
| 730 | 560174,42 | 624408,18 |
| 731 | 560199,65 | 624395,86 |
| 732 | 560221,27 | 624385,62 |
| 733 | 560225,39 | 624383,71 |
| 734 | 560299,50 | 624333,14 |
| 735 | 560306,89 | 624326,60 |
| 736 | 560311,36 | 624323,69 |
| 737 | 560417,21 | 624254,58 |
| 738 | 560427,36 | 624248,01 |
| 739 | 560441,02 | 624238,32 |
| 740 | 560455,73 | 624227,86 |
| 741 | 560545,70 | 624163,94 |
| 742 | 560609,47 | 624118,32 |
| 743 | 560664,02 | 624069,48 |
| 744 | 560676,19 | 624059,76 |
| 745 | 560741,91 | 624007,34 |
| 746 | 560826,13 | 623946,94 |
| 747 | 560854,20 | 623928,72 |
| 748 | 560858,61 | 623925,67 |
| 749 | 560865,05 | 623921,18 |
| 750 | 560873,15 | 623915,53 |
| 751 | 560921,47 | 623881,82 |
| 752 | 560962,08 | 623852,67 |
| 753 | 560984,22 | 623808,54 |
| 754 | 560988,43 | 623800,14 |
| 755 | 560991,29 | 623794,44 |
| 756 | 561005,22 | 623772,67 |
| 757 | 561020,89 | 623753,14 |
| 758 | 561068,73 | 623725,03 |
| 759 | 561097,55 | 623706,33 |
| 760 | 561182,89 | 623690,34 |
| 761 | 561242,91 | 623679,09 |
| 762 | 561246,71 | 623678,87 |
| 763 | 561272,94 | 623677,31 |
| 764 | 561306,50 | 623667,31 |
| 765 | 561325,32 | 623650,92 |
| 766 | 561338,26 | 623656,12 |
| 767 | 561347,76 | 623661,79 |
| 768 | 561525,41 | 623746,11 |
| 769 | 561555,28 | 623760,86 |
| 770 | 561582,84 | 623774,01 |
| 771 | 561619,53 | 623791,55 |
| 772 | 561623,35 | 623807,53 |
| 773 | 561622,48 | 623846,77 |

|     |           |           |
|-----|-----------|-----------|
| 774 | 561623,11 | 623869,78 |
| 775 | 561627,82 | 623879,86 |
| 776 | 561666,73 | 623897,96 |
| 777 | 561683,78 | 623889,81 |
| 778 | 561703,07 | 623872,99 |
| 779 | 561710,84 | 623866,22 |
| 780 | 561738,48 | 623841,94 |
| 781 | 561773,50 | 623859,39 |
| 782 | 561783,01 | 623863,34 |
| 783 | 561783,93 | 623863,72 |
| 784 | 561829,14 | 623882,49 |
| 785 | 561844,58 | 623889,93 |
| 786 | 561939,27 | 623935,55 |
| 787 | 561960,52 | 623945,38 |
| 788 | 562100,40 | 624009,74 |
| 789 | 562117,28 | 624018,14 |
| 790 | 562191,98 | 624055,29 |
| 791 | 562285,40 | 624101,74 |
| 792 | 562404,33 | 624153,10 |
| 793 | 562483,13 | 624188,73 |
| 794 | 562496,40 | 624193,40 |
| 795 | 562503,25 | 624195,80 |
| 796 | 562605,43 | 624231,69 |
| 797 | 562649,66 | 624249,85 |
| 798 | 562764,52 | 624297,00 |
| 799 | 562866,44 | 624341,90 |
| 800 | 562898,31 | 624354,18 |
| 801 | 562927,88 | 624365,58 |
| 802 | 562929,52 | 624412,64 |
| 803 | 562918,49 | 624485,50 |
| 804 | 562902,51 | 624542,92 |
| 805 | 562904,56 | 624604,20 |
| 806 | 562903,89 | 624638,32 |
| 807 | 562874,85 | 624662,32 |
| 808 | 562869,34 | 624676,38 |
| 809 | 562842,77 | 624744,11 |
| 810 | 562841,94 | 624746,22 |
| 811 | 562839,65 | 624751,74 |
| 812 | 562781,10 | 624891,97 |
| 813 | 562727,20 | 625035,60 |
| 814 | 562719,69 | 625050,51 |
| 815 | 562723,15 | 625083,42 |
| 816 | 562676,58 | 625154,02 |
| 817 | 562596,34 | 625365,83 |
| 818 | 562467,09 | 625683,87 |
| 819 | 562389,62 | 625872,85 |

|     |           |           |
|-----|-----------|-----------|
| 820 | 562394,51 | 625889,67 |
| 821 | 562369,79 | 625922,58 |
| 822 | 562355,08 | 625933,11 |
| 823 | 562261,84 | 626144,20 |
| 824 | 562180,45 | 626317,94 |
| 825 | 562180,71 | 626334,57 |
| 826 | 562249,43 | 626479,88 |
| 827 | 562273,89 | 626549,01 |
| 828 | 562270,46 | 626639,35 |
| 829 | 562260,82 | 626658,90 |
| 830 | 562264,84 | 626660,60 |
| 831 | 562414,14 | 626723,81 |
| 832 | 562501,24 | 626760,67 |
| 833 | 562755,84 | 626882,11 |
| 834 | 562760,06 | 626873,75 |
| 835 | 562756,34 | 626918,75 |
| 836 | 562660,36 | 627134,97 |
| 837 | 562586,50 | 627309,74 |
| 838 | 562503,67 | 627493,19 |
| 839 | 562497,40 | 627515,23 |
| 840 | 562474,61 | 627595,36 |
| 841 | 562449,25 | 627606,88 |
| 842 | 562431,51 | 627615,45 |
| 843 | 562399,05 | 627627,31 |
| 844 | 562359,56 | 627652,51 |
| 845 | 562295,69 | 627688,03 |
| 846 | 562236,00 | 627721,33 |
| 847 | 562164,96 | 627761,88 |
| 848 | 562069,75 | 627816,16 |
| 849 | 562080,58 | 627821,30 |
| 850 | 562178,34 | 627981,66 |
| 851 | 562248,04 | 628082,34 |
| 852 | 562286,63 | 628108,64 |
| 853 | 562418,44 | 628145,56 |
| 854 | 562594,49 | 628250,87 |
| 855 | 562716,92 | 628362,23 |
| 856 | 562726,50 | 628394,51 |
| 857 | 562732,19 | 628399,68 |
| 858 | 562732,19 | 628399,68 |
| 859 | 562732,58 | 628400,63 |
| 860 | 562740,88 | 628419,71 |
| 861 | 562746,14 | 628431,04 |
| 862 | 562756,37 | 628439,61 |
| 863 | 562769,10 | 628446,79 |
| 864 | 562777,68 | 628454,53 |
| 865 | 562783,49 | 628461,99 |

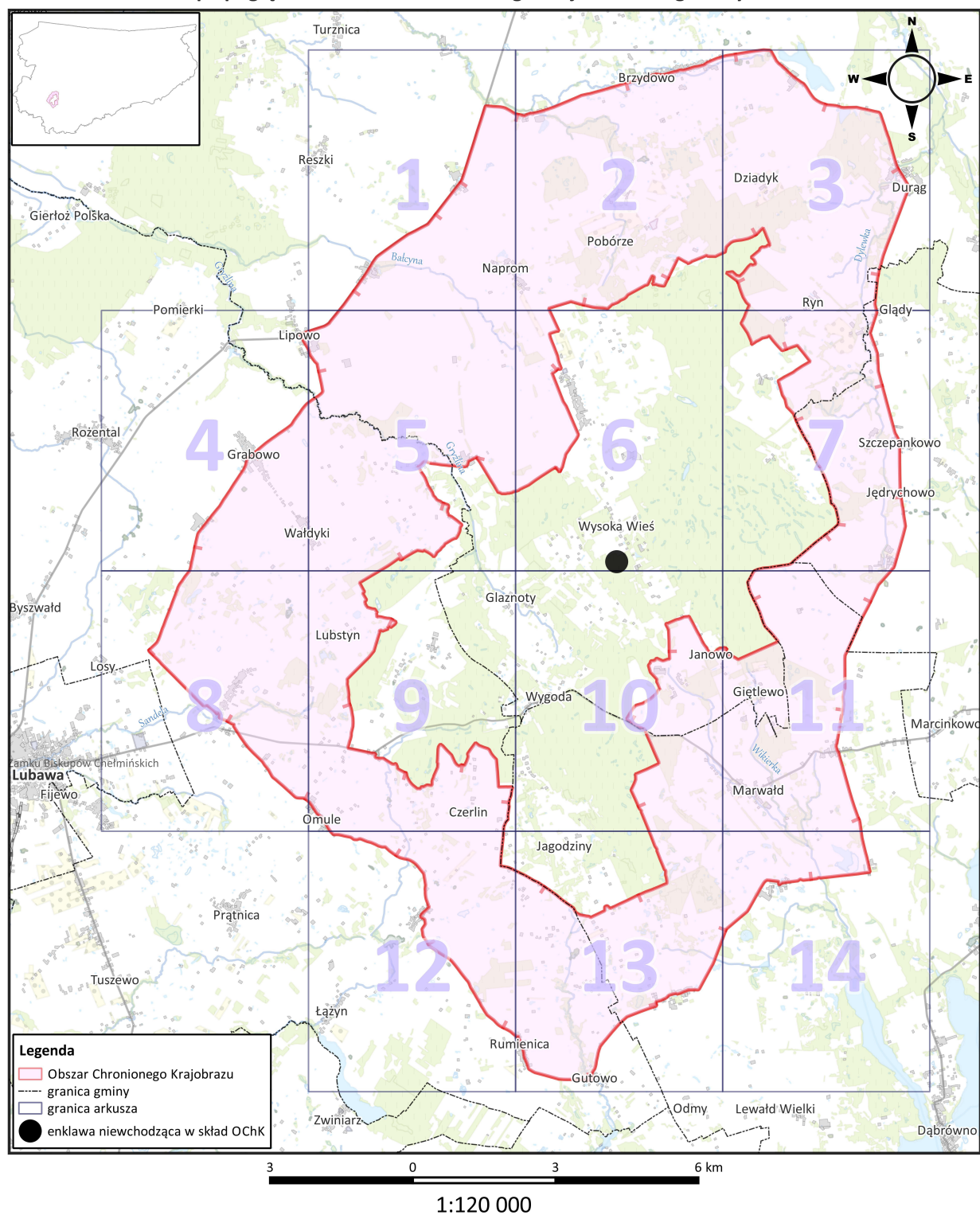
|     |           |           |
|-----|-----------|-----------|
| 866 | 562784,26 | 628463,92 |
| 867 | 562781,53 | 628464,37 |
| 868 | 562767,58 | 628467,09 |
| 869 | 562715,94 | 628603,07 |
| 870 | 562719,45 | 628653,59 |
| 871 | 562652,55 | 628725,62 |
| 872 | 562581,71 | 628801,75 |
| 873 | 562540,82 | 628944,30 |
| 874 | 562582,34 | 629003,60 |
| 875 | 562587,66 | 629039,24 |
| 876 | 562654,77 | 629045,48 |
| 877 | 562677,87 | 629057,56 |
| 878 | 562710,01 | 629096,40 |
| 879 | 562817,49 | 629048,38 |
| 880 | 562842,28 | 629040,17 |
| 881 | 562882,72 | 629050,22 |
| 882 | 562934,77 | 629070,39 |
| 883 | 562941,39 | 629071,38 |
| 884 | 562968,41 | 629075,41 |
| 885 | 562986,35 | 629075,14 |
| 886 | 562979,25 | 629239,06 |
| 887 | 562975,27 | 629488,25 |
| 888 | 562965,03 | 629691,46 |
| 889 | 562956,54 | 629710,08 |
| 890 | 562949,52 | 629725,58 |
| 891 | 562918,42 | 629784,29 |
| 892 | 562910,47 | 629799,43 |
| 893 | 562909,13 | 629810,67 |
| 894 | 562916,66 | 629829,42 |
| 895 | 562942,93 | 629823,20 |
| 896 | 563113,30 | 629898,35 |
| 897 | 563113,30 | 629898,35 |
| 898 | 563120,00 | 629900,91 |
| 899 | 563132,45 | 629904,14 |
| 900 | 563145,14 | 629907,63 |
| 901 | 563159,82 | 629910,61 |
| 902 | 563172,01 | 629912,61 |
| 903 | 563179,97 | 629914,85 |
| 904 | 563205,11 | 629924,06 |
| 905 | 563223,52 | 629930,53 |
| 906 | 563235,84 | 629935,69 |
| 907 | 563248,78 | 629941,67 |
| 908 | 563261,97 | 629948,14 |
| 909 | 563274,61 | 629954,48 |
| 910 | 563285,10 | 629958,56 |
| 911 | 563293,45 | 629960,87 |

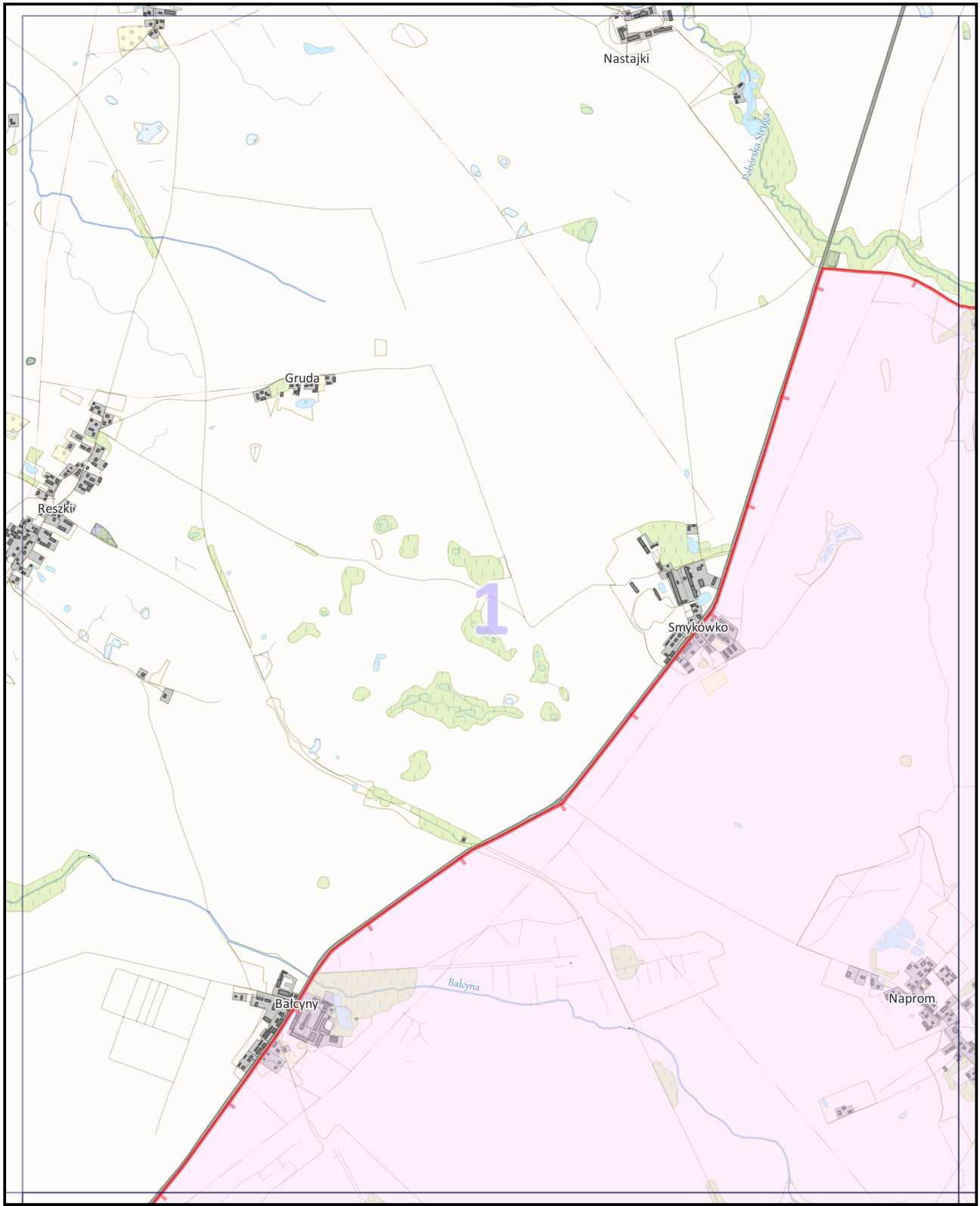
|     |           |           |
|-----|-----------|-----------|
| 912 | 563302,69 | 629962,47 |
| 913 | 563315,31 | 629964,42 |
| 914 | 563328,29 | 629964,60 |
| 915 | 563329,37 | 629964,45 |
| 916 | 563328,79 | 629965,91 |
| 917 | 563370,18 | 629967,07 |
| 918 | 563380,94 | 629973,70 |
| 919 | 563393,64 | 629971,10 |
| 920 | 563458,39 | 629852,57 |
| 921 | 563565,16 | 629645,32 |
| 922 | 563599,01 | 629585,87 |
| 923 | 563615,42 | 629557,62 |
| 924 | 563655,68 | 629471,42 |
| 925 | 563709,02 | 629376,35 |
| 926 | 563729,03 | 629350,94 |
| 927 | 563762,07 | 629313,79 |
| 928 | 563777,48 | 629273,17 |
| 929 | 563805,04 | 629237,27 |
| 930 | 563840,22 | 629197,45 |
| 931 | 563844,24 | 629189,14 |
| 932 | 563855,93 | 629193,35 |
| 933 | 563942,05 | 629223,40 |
| 934 | 563962,49 | 629245,03 |
| 935 | 563998,54 | 629281,00 |
| 936 | 564041,24 | 629304,52 |
| 937 | 564058,81 | 629308,38 |
| 938 | 564101,37 | 629307,05 |
| 939 | 564125,91 | 629317,84 |
| 940 | 564157,59 | 629312,49 |
| 941 | 564191,50 | 629274,10 |
| 942 | 564189,08 | 629272,92 |
| 943 | 564156,36 | 629257,08 |
| 944 | 564174,38 | 629227,62 |
| 945 | 564175,93 | 629225,08 |
| 946 | 564212,49 | 629165,32 |
| 947 | 564225,38 | 629143,82 |
| 948 | 564276,66 | 629168,46 |
| 949 | 564283,68 | 629160,37 |
| 950 | 564296,04 | 629146,10 |
| 951 | 564319,50 | 629127,72 |
| 952 | 564363,39 | 629102,37 |
| 953 | 564397,00 | 629082,97 |
| 954 | 564426,67 | 629066,43 |
| 955 | 564656,60 | 629169,75 |
| 956 | 564912,31 | 629284,49 |
| 957 | 565264,98 | 629442,44 |

|     |           |           |
|-----|-----------|-----------|
| 958 | 565269,97 | 629446,61 |
| 959 | 565219,34 | 629510,71 |
| 960 | 565123,41 | 629625,60 |
| 961 | 564990,38 | 629765,52 |
| 962 | 564953,43 | 629847,92 |
| 963 | 564950,32 | 629855,39 |
| 964 | 564912,44 | 629966,14 |
| 965 | 564880,72 | 630064,27 |
| 966 | 564793,45 | 630254,89 |
| 967 | 564688,06 | 630464,62 |
| 968 | 564653,57 | 630560,43 |
| 969 | 564626,44 | 630693,78 |
| 970 | 564655,21 | 630736,45 |
| 971 | 564679,04 | 630777,78 |
| 972 | 564756,11 | 630925,38 |
| 973 | 564844,59 | 630962,69 |
| 974 | 564952,01 | 630987,49 |
| 975 | 565083,71 | 630997,35 |
| 976 | 565220,21 | 631019,92 |
| 977 | 565477,10 | 631057,77 |
| 978 | 565514,37 | 631069,06 |
| 979 | 565561,06 | 631096,72 |
| 980 | 565563,62 | 631102,13 |
| 981 | 565568,26 | 631111,96 |
| 982 | 565629,25 | 631164,91 |
| 983 | 565716,23 | 631237,77 |
| 984 | 565881,20 | 631376,16 |
| 985 | 566037,29 | 631511,76 |
| 986 | 566249,23 | 631676,73 |
| 987 | 566411,14 | 631802,24 |
| 988 | 566434,30 | 631820,46 |
| 989 | 566521,48 | 631898,89 |
| 990 | 566520,35 | 631902,97 |
| 991 | 566527,44 | 631903,95 |

Załącznik Nr 2 do uchwały Nr III/53/18  
Sejmiku Województwa Warmińsko-Mazurskiego  
z dnia 28 grudnia 2018 r.

Mapa poglądowa Obszaru Chronionego Krajobrazu Wzgórz Dylewskich





500 0 500 1000 m

