

Uchwała Nr XXIX/655/17
Sejmiku Województwa Warmińsko-Mazurskiego
z dnia 29 sierpnia 2017 r.

w sprawie wyznaczenia aglomeracji Susz oraz likwidacji dotychczasowej aglomeracji Susz.

Na podstawie art. 18 pkt 20 ustawy z dnia 5 czerwca 1998 r. o samorządzie województwa (Dz. U. z 2016 r. poz. 486 ze zmianami: Dz. U. z 2014 r. poz. 379, Dz. U. z 2016 r. poz. 1948 i 2260, Dz. U. z 2017 r. poz. 730 i 935), art. 43 ust. 2a i ust. 2b ustawy z dnia 18 lipca 2001 r. – Prawo wodne (Dz. U. z 2017 r. poz. 1121) oraz art. 22 ust. 2 i 3 ustawy z dnia 5 stycznia 2011 r. o zmianie ustawy - Prawo wodne oraz niektórych innych ustaw (Dz. U. Nr 32, poz. 159 ze zmianami: Dz.U. z 2014 r. poz. 850), uchwała się, co następuje:

§ 1. Wyznacza się na terenie województwa warmińsko-mazurskiego aglomerację Susz o równoważnej liczbie mieszkańców 13 846, z oczyszczalnią ścieków w miejscowości Susz, obejmującą swym zasięgiem miasto Susz, następujące miejscowości z terenu gminy Susz: Bałszyce, Kamieniec, Bronowo, Ulnowo, Nipkowie, Jawty Wielkie, Lubnowy Wielkie, Dąbrówka, Emilianowo, Michałowo, Różnowo, Piotrkowo, Januszewo, Rudniki, Brusiny, Wiśniówek, Olbrachtówko, Karolewo, Adamowo oraz następujące miejscowości z terenu gminy Iława: Siemiany, Jeziorno, Szwałewo.

§ 2. Obszar i granice aglomeracji Susz oznaczone są na mapie w skali 1:25 000, stanowiącej załącznik do uchwały.

§ 3. Likwiduje się aglomerację Susz wyznaczoną Rozporządzeniem Nr 30 Wojewody Warmińsko-Mazurskiego z dnia 16 maja 2006 r. w sprawie wyznaczenia aglomeracji Susz (Dz. Urz. Woj. Warm.-Maz. Nr 66, poz. 1206).

§ 4. Wykonanie uchwały powierza się Zarządowi Województwa Warmińsko-Mazurskiego.

§ 5. Uchwała wchodzi w życie po upływie 14 dni od daty ogłoszenia w Dzienniku Urzędowym Województwa Warmińsko-Mazurskiego.

Przewodniczący Sejmiku Województwa
Warmińsko-Mazurskiego

Jan Bobek

Załącznik do Uchwały Nr XXIX/655/17
Sejmiku Województwa Warmińsko-Mazurskiego
z dnia 29 sierpnia 2017 r.

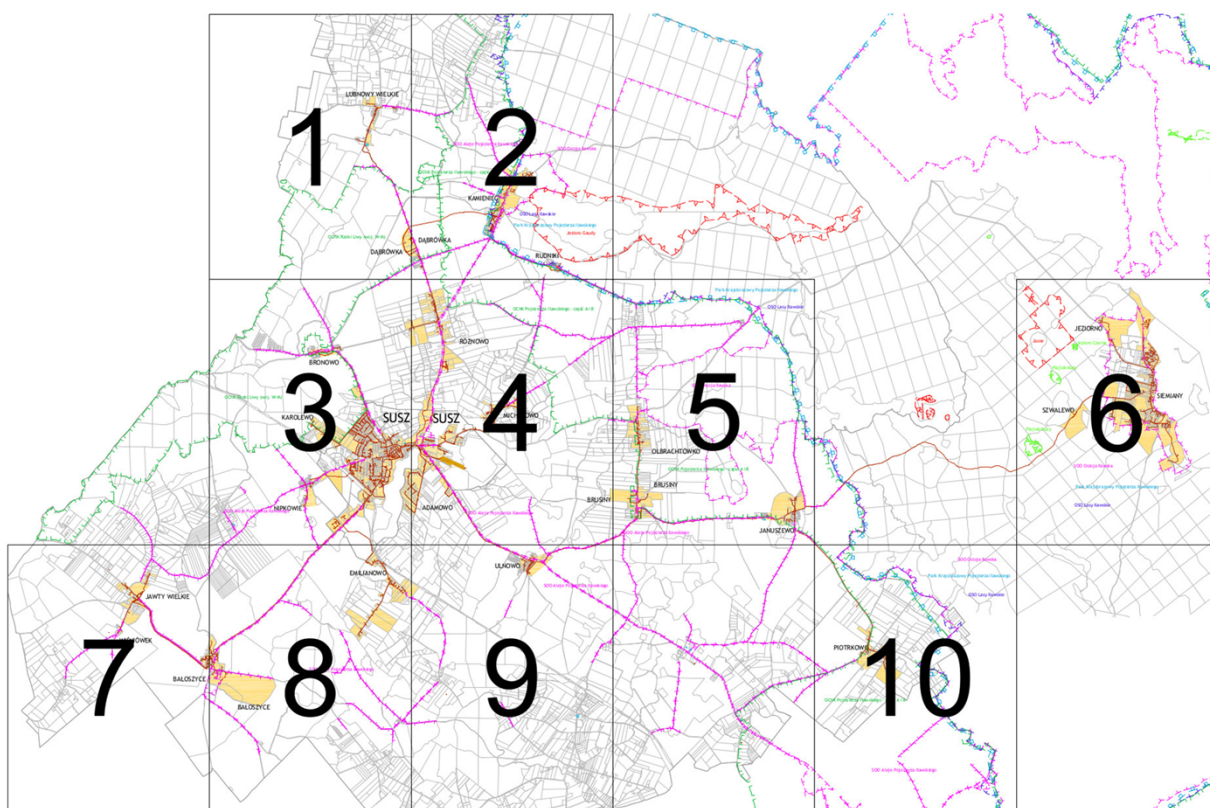


Aglomeracja Susz


skala 1:25 000

lokalizacja gminy objętej opracowaniem

Schemat podziału na arkusze



Legenda

-  obszar aglomeracji
-  istniejąca kanalizacja sanitarna
-  oczyszczalnia ścieków
-  Natura 2000 - obszary ptasie
-  Natura 2000 - obszary siedliskowe
-  parki krajobrazowe
-  rezerваты przyrody
-  obszary chronionego krajobrazu
-  użytki ekologiczne
-  ujęcia wody
-  bezpośrednia strefa ochronna ujęć wody
-  granice gmin

Opracowanie graficzne:



Warmińsko-Mazurskie Biuro
Planowania Przestrzennego w Olsztynie

marzec 2017 r.



lokalizacja gminy objętej opracowaniem

Aglomeracja Susz

skala 1:25 000

0 250 500 750 1000m

1	2		
3	4	5	6
7	8	9	10

arkusz 1





lokalizacja gminy objętej opracowaniem

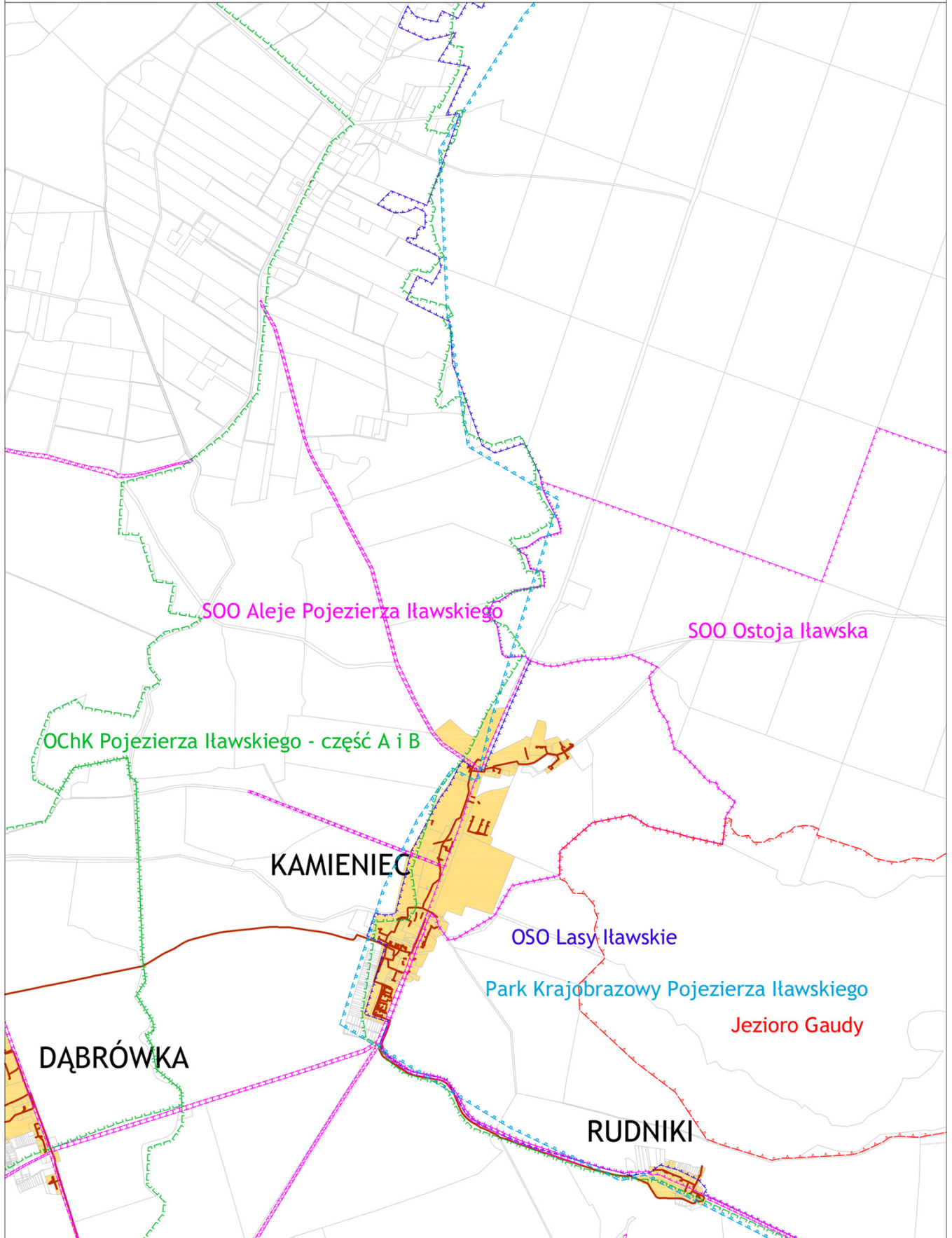
Aglomeracja Susz

skala 1:25 000

1 cm = 250m
0 250 500 750 1000m

1	2		
3	4	5	6
7	8	9	10

arkusz 2





■ lokalizacja gminy objętej opracowaniem

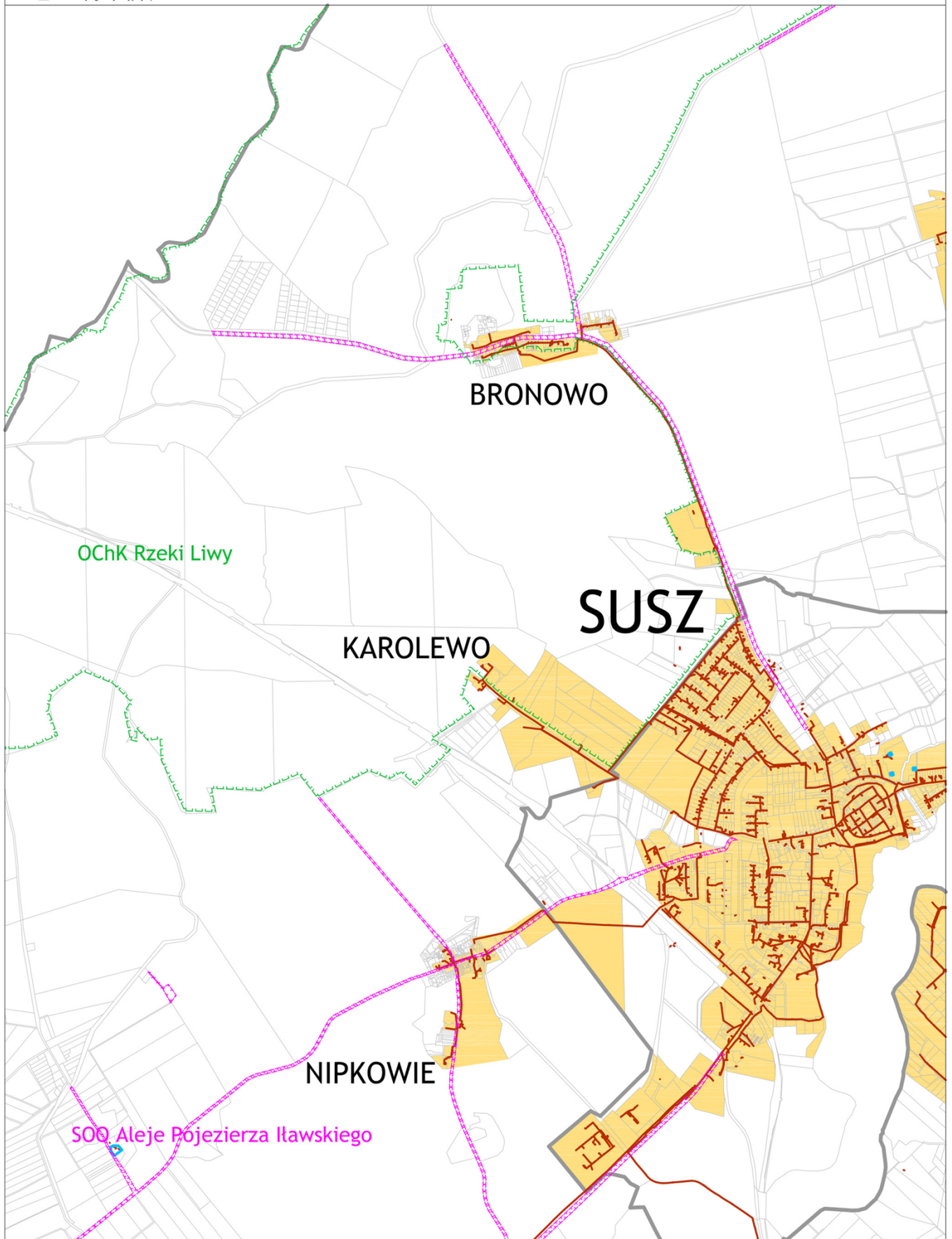
Aglomeracja Susz

skala 1:25 000

0 1cm = 250m 250 500 750 1000m

1	2		
3	4	5	6
7	8	9	10

arkusz 3





■ lokalizacja gminy objętej opracowaniem

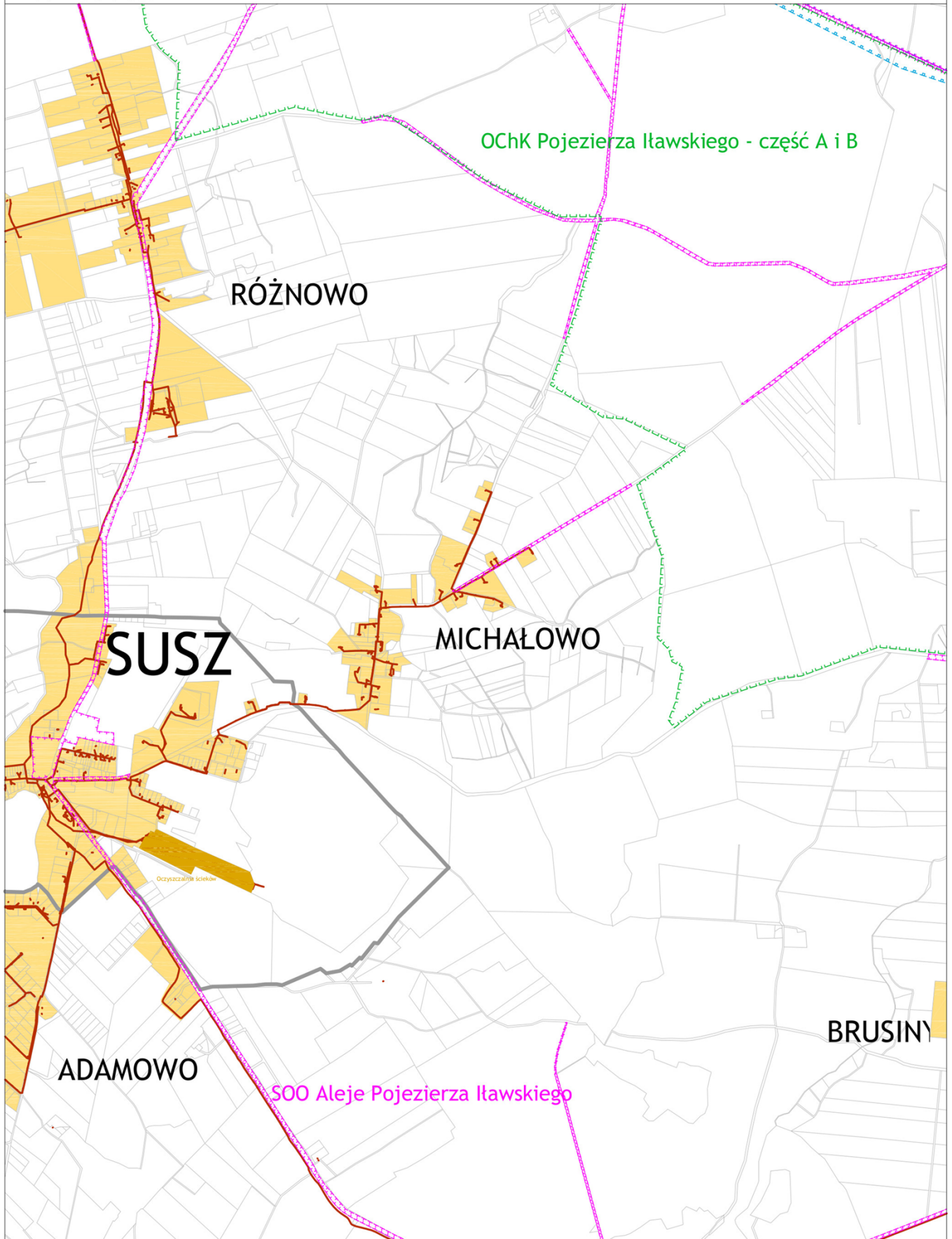
Aglomeracja Susz

skala 1:25 000

0 1cm = 250m 250 500 750 1000m

1	2		
3	4	5	6
7	8	9	10

arkusz 4





lokalizacja gminy objętej opracowaniem

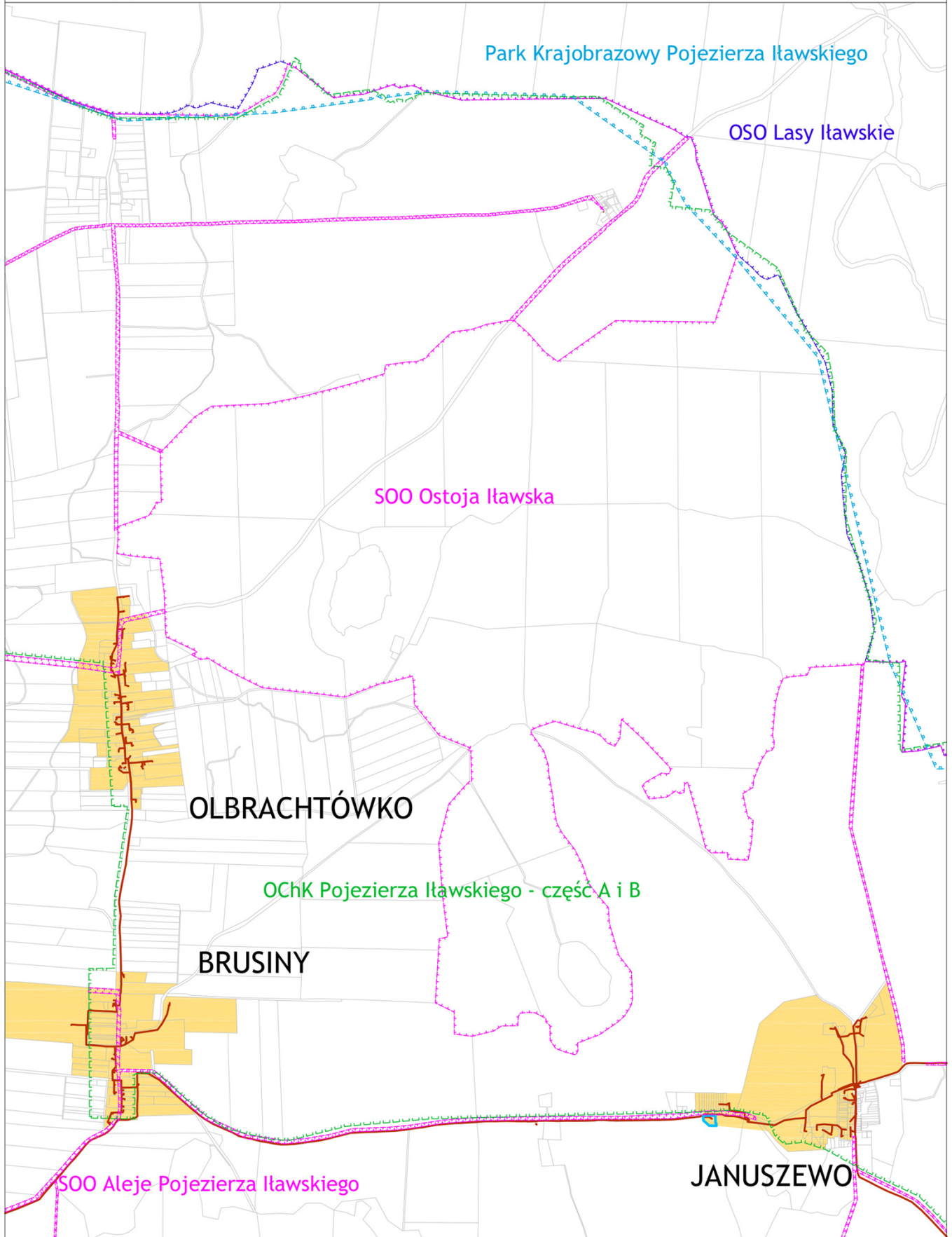
Aglomeracja Susz

skala 1:25 000

1 cm = 250m
0 250 500 750 1000m

1	2		
3	4	5	6
7	8	9	10

arkusz 5





■ lokalizacja gminy objętej opracowaniem

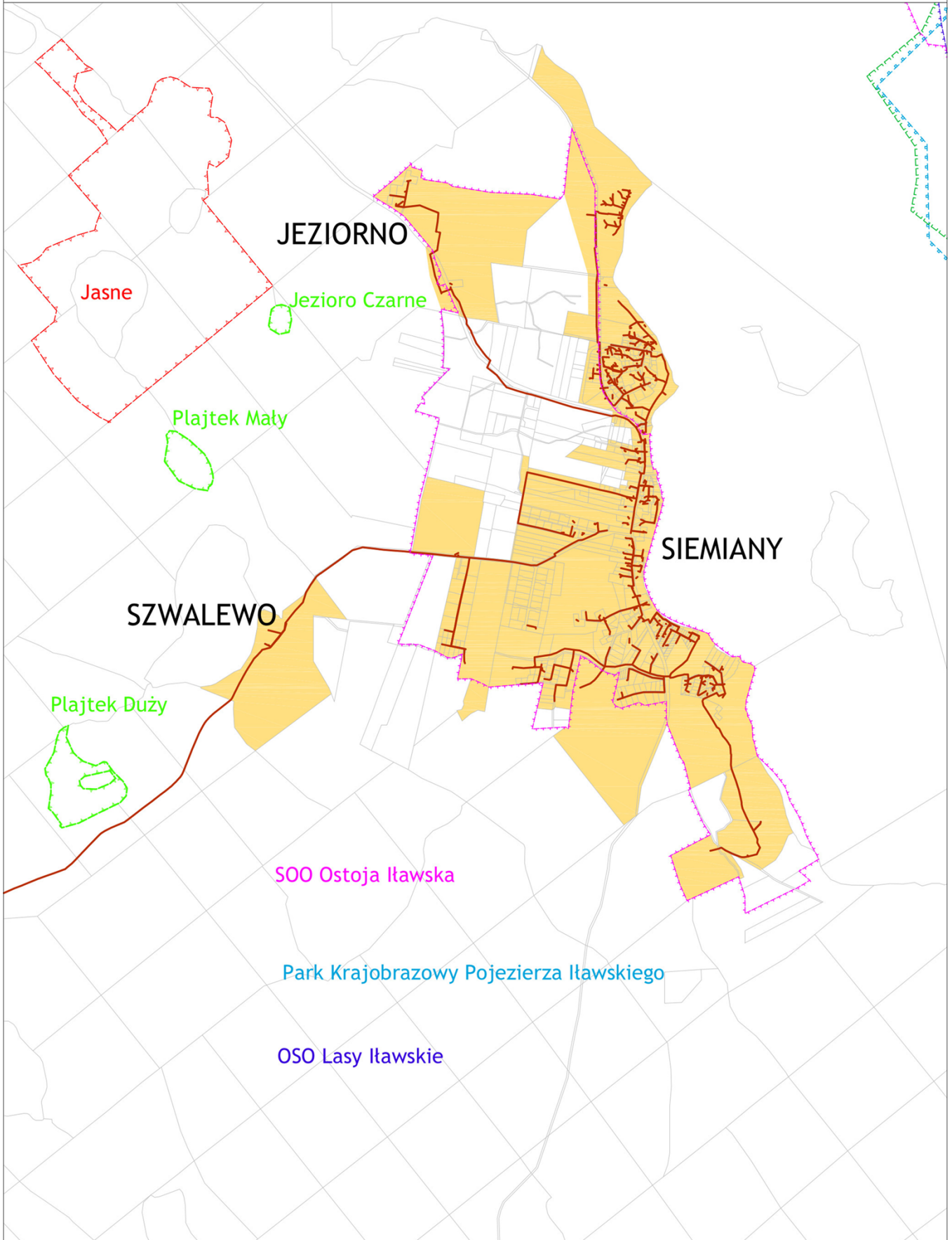
Aglomeracja Susz

skala 1:25 000

0 1cm = 250m 250 500 750 1000m

1	2		
3	4	5	6
7	8	9	10

arkusz 6





■ lokalizacja gminy objętej opracowaniem

Aglomeracja Susz

skala 1:25 000

0 1cm = 250m 250 500 750 1000m

1	2		
3	4	5	6
7	8	9	10

arkusz 7





■ lokalizacja gminy objętej opracowaniem

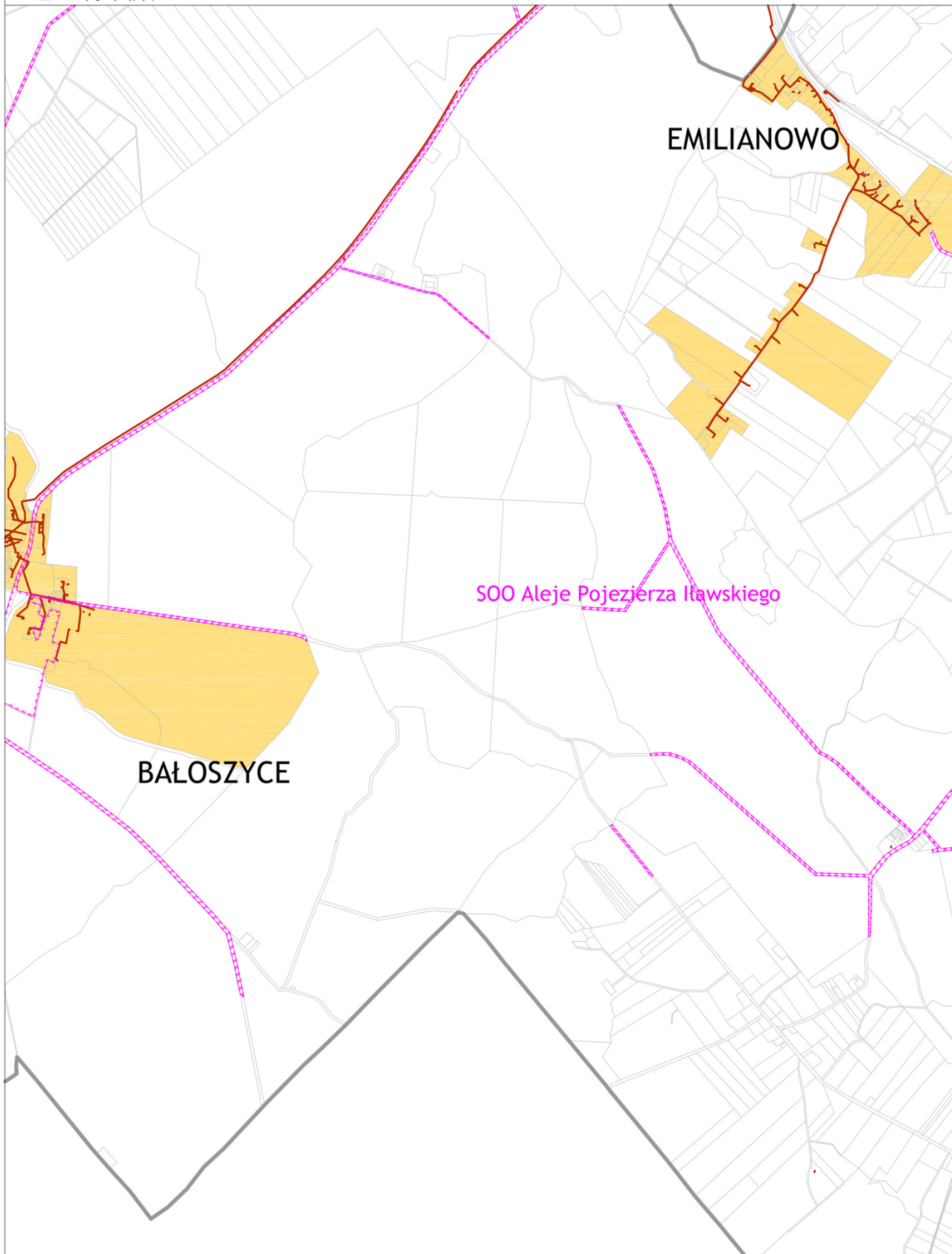
Aglomeracja Susz

skala 1:25 000

0 1cm = 250m 250 500 750 1000m

1	2		
3	4	5	6
7	8	9	10

arkusz 8





lokalizacja gminy objętej opracowaniem

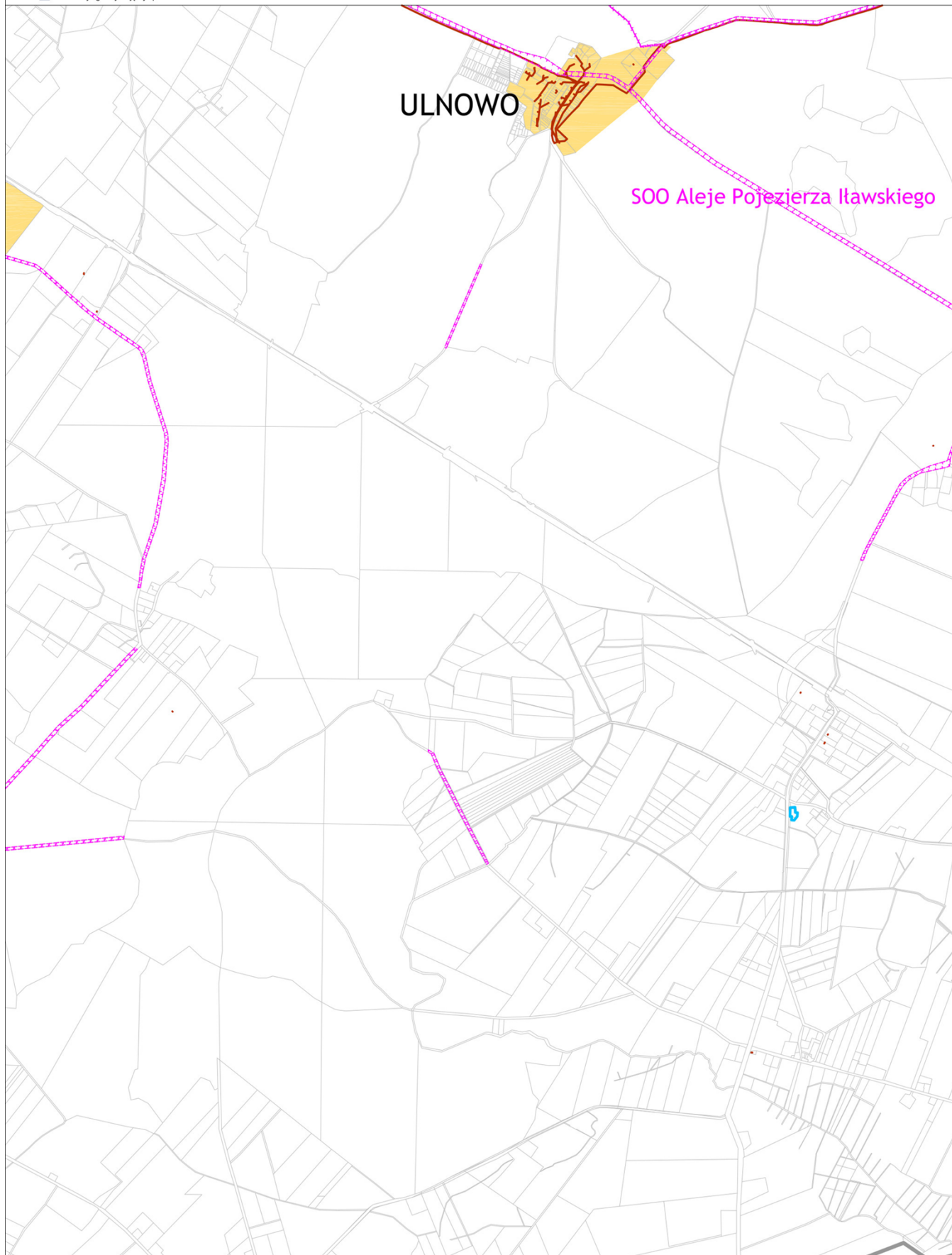
Aglomeracja Susz

skala 1:25 000



1	2		
3	4	5	6
7	8	9	10

arkusz 9





Aglomeracja Susz

skala 1:25 000

1cm = 250m 250 500 750 1000m

1	2		
3	4	5	6
7	8	9	10

arkusz 10

lokalizacja gminy objętej opracowaniem

