

Uchwała Nr XXI/496/16
Sejmiku Województwa Warmińsko-Mazurskiego

z dnia 25 października 2016 r.

zmieniająca uchwałę Nr III/60/14 Sejmiku Województwa Warmińsko-Mazurskiego z dnia 30 grudnia 2014 r. w sprawie wyznaczenia aglomeracji Ruciane-Nida oraz likwidacji dotychczasowej aglomeracji Ruciane-Nida.

Na podstawie art. 18 pkt 20 ustawy z dnia 5 czerwca 1998 r. o samorządzie województwa (Dz. U. z 2016 r. poz. 486) oraz art. 43 ust. 2a i ust. 2b ustawy z dnia 18 lipca 2001 r. – Prawo wodne (Dz. U. z 2015 r. poz. 469 ze zmianami: Dz. U. z 2015 r. poz. 1590, poz. 1642 i 2295, z 2016 r. poz. 352 i 1250), uchwala się, co następuje:

§ 1. W uchwale Nr III/60/14 Sejmiku Województwa Warmińsko-Mazurskiego z dnia 30 grudnia 2014 r. w sprawie wyznaczenia aglomeracji Ruciane-Nida oraz likwidacji dotychczasowej aglomeracji Ruciane-Nida (Dz. Urz. Woj. Warm.-Maz. z 2015 r. poz. 389) wprowadza się następujące zmiany:

1) § 1 otrzymuje brzmienie:

„§ 1. Wyznacza się na terenie województwa warmińsko-mazurskiego aglomerację Ruciane-Nida o równoważnej liczbie mieszkańców 12 926, z oczyszczalniami ścieków w miejscowości Ruciane-Nida oraz w miejscowości Krzyże, obejmującą swym zasięgiem miasto Ruciane-Nida oraz miejscowości z terenu gminy Ruciane-Nida: Ruciane-Nida, Wygryny, Niedźwiedzi Róg, Onufryjowo, Głodowo, Końcewo, Piaski, Wejsuny, Warnowo, Ukta, Nowa Ukta, Gałkowo, Wojnowo, Osiniak-Piotrowo, Wólka, Śwignajno Małe, Śwignajno Wielkie, Ładne Pole, Zameczek, Iwanowo, Kokoszka, Krzyże, Karwica.”;

2) załącznik do uchwały otrzymuje brzmienie określone w załączniku do niniejszej uchwały.

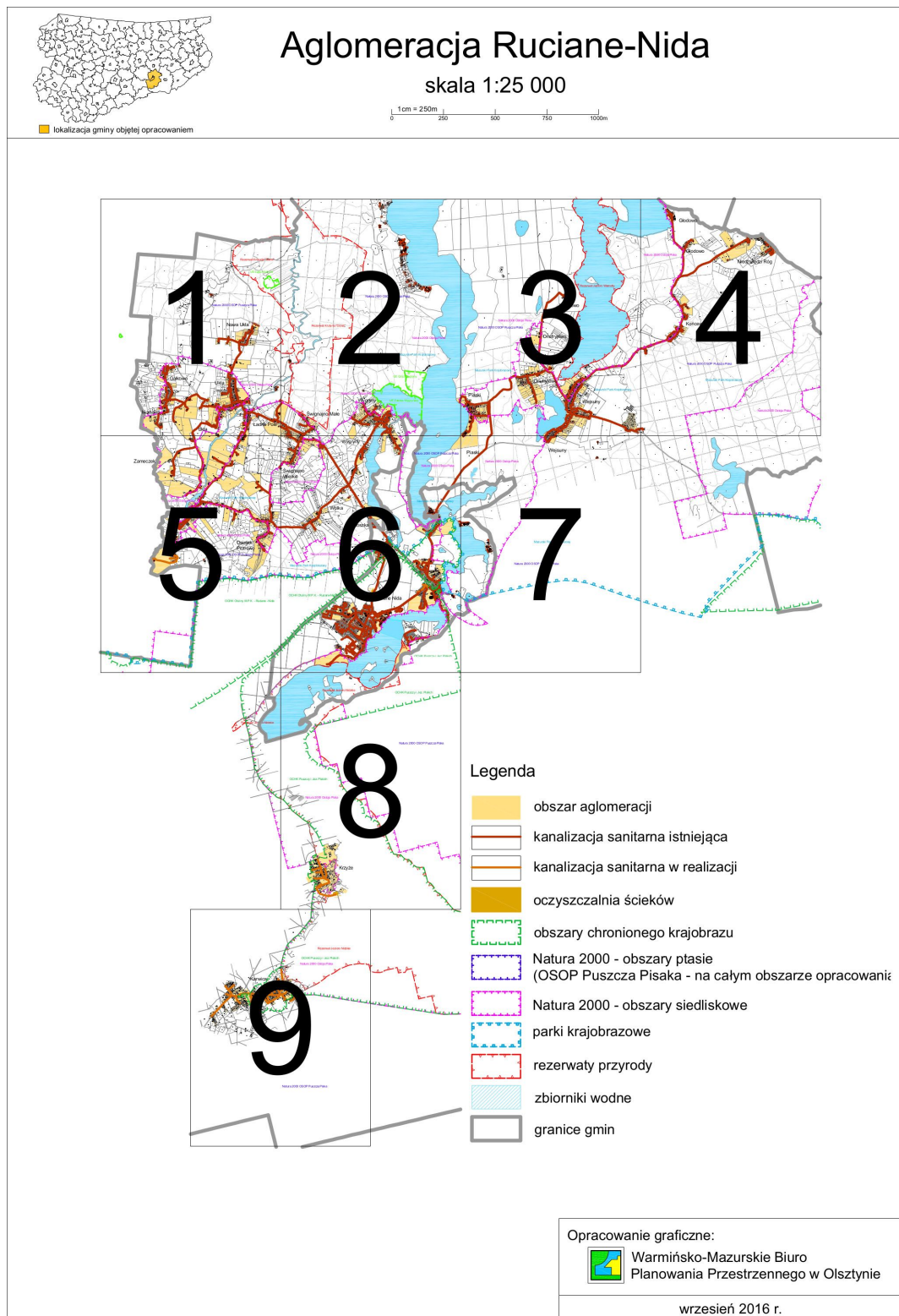
§ 2. Wykonanie uchwały powierza się Zarządowi Województwa Warmińsko-Mazurskiego.

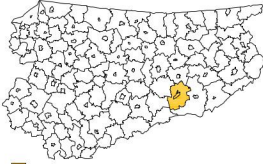
§ 3. Uchwała wchodzi w życie po upływie 14 dni od daty ogłoszenia w Dzienniku Urzędowym Województwa Warmińsko-Mazurskiego.

Przewodniczący Sejmiku Województwa
Warmińsko-Mazurskiego

Piotr Żuchowski

Mapa aglomeracji Ruciane-Nida





Aglomeracja Ruciane-Nida

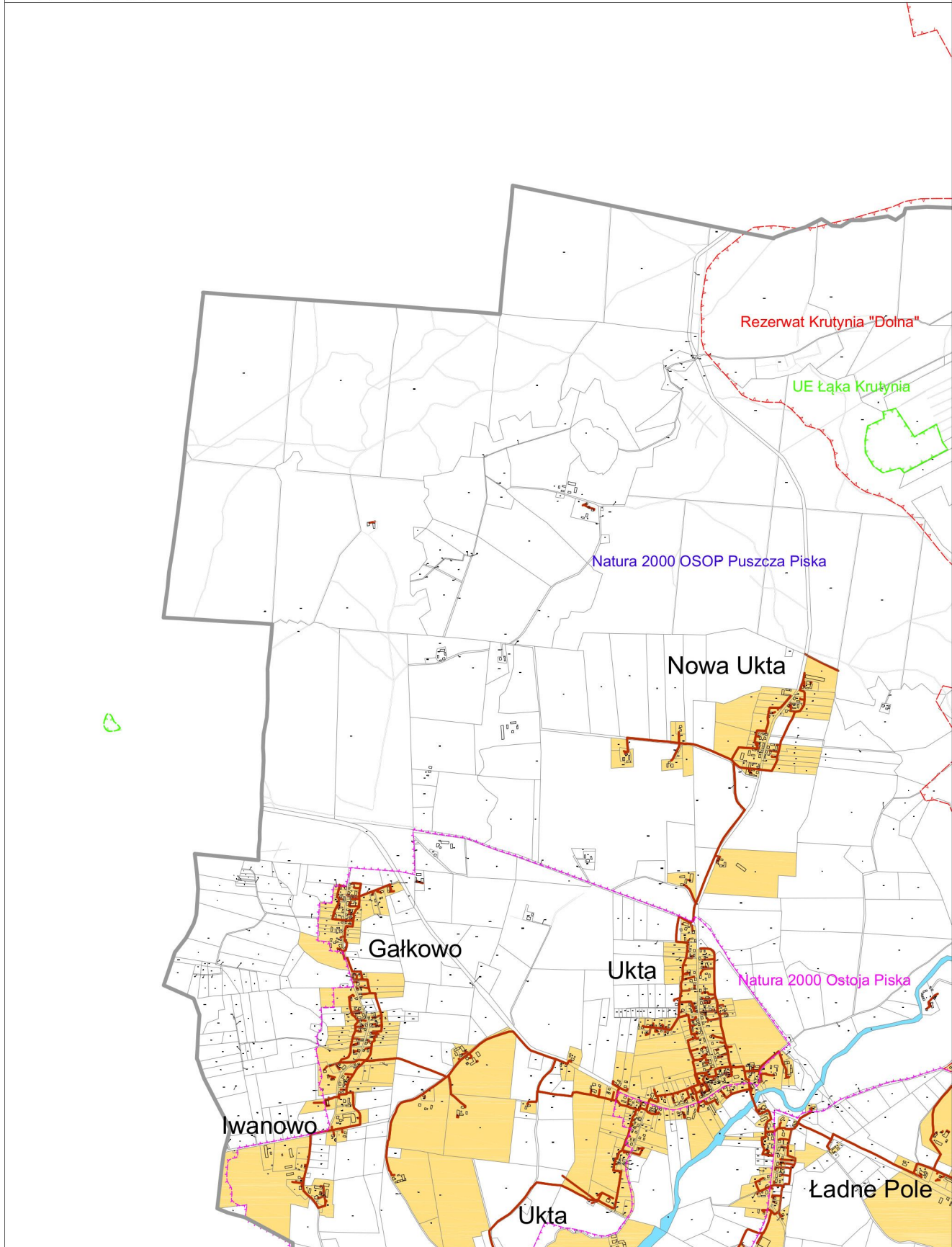
skala 1:25 000

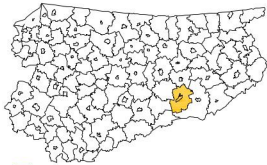


2	3	4
5	6	7
8		
9		

lokalizacja gminy objętej opracowaniem

Arkusz 1





Aglomeracja Ruciane-Nida

skala 1:25 000

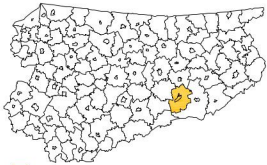


1	2	3	4
5	6	7	
		8	
		9	

Arkusz 2

■ lokalizacja gminy objętej opracowaniem





Aglomeracja Ruciane-Nida

skala 1:25 000

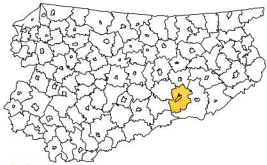
1cm = 250m

1	2	3	4
5	6	7	
		8	
		9	

Arkusz 3

lokalizacja gminy objętej opracowaniem





Aglomeracja Ruciane-Nida

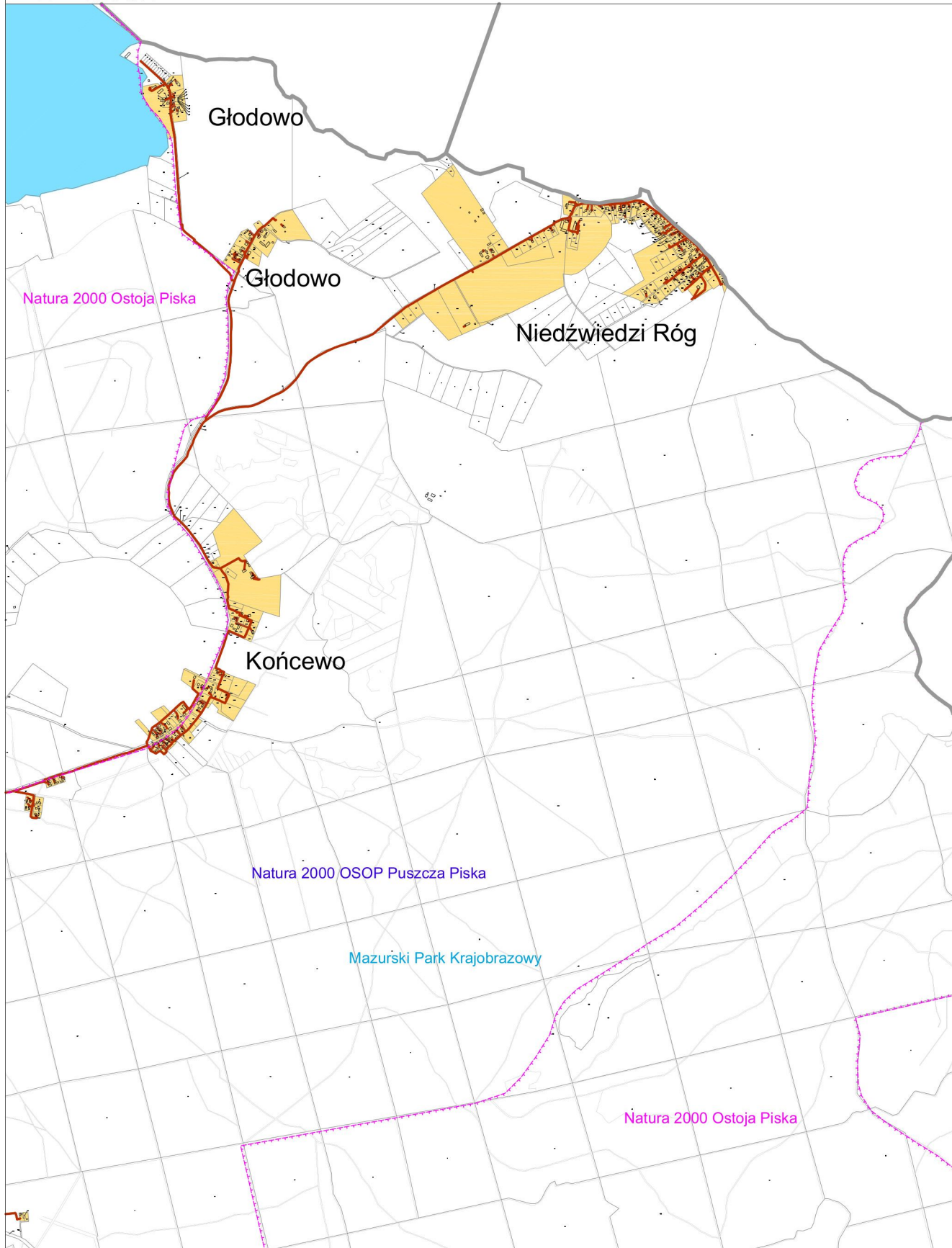
skala 1:25 000

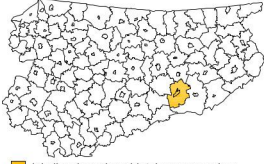
1 cm = 250m
0 250 500 750 1000m

1	2	3	4
5	6	7	
		8	
		9	

Arkusz 4

lokalizacja gminy objętej opracowaniem





Aglomeracja Ruciane-Nida

skala 1:25 000

0 1cm = 250m 250 500 750 1000m

1	2	3	4
5	6	7	
	8		
	9		

Arkusz 5

■ lokalizacja gminy objętej opracowaniem

Zameczek

Natura 2000 Ostoja Piska

Mazurski Park Krajobrazowy

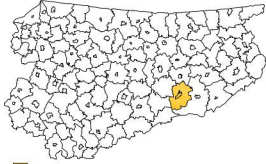
Wojnowo

Natura 2000 Ostoja Piska

Osiniak
Piotrowo

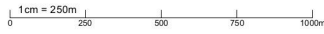
Natura 2000 OSOP Puszcza Piska

OCHK Otuliny M.P.K. - Ruciane - Nida



Aglomeracja Ruciane-Nida

skala 1:25 000

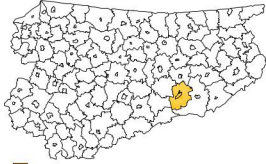


1	2	3	4
5	6	7	
	8		
	9		

Arkusz 6

lokalizacja gminy objętej opracowaniem





Aglomeracja Ruciane-Nida

skala 1:25 000

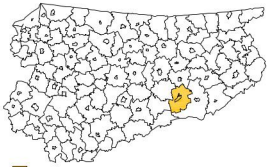
0 1cm = 250m 250 500 750 1000m

1	2	3	4
5	6	7	
	8		
	9		

Arkusz 7

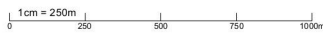
lokalizacja gminy objętej opracowaniem





Aglomeracja Ruciane-Nida

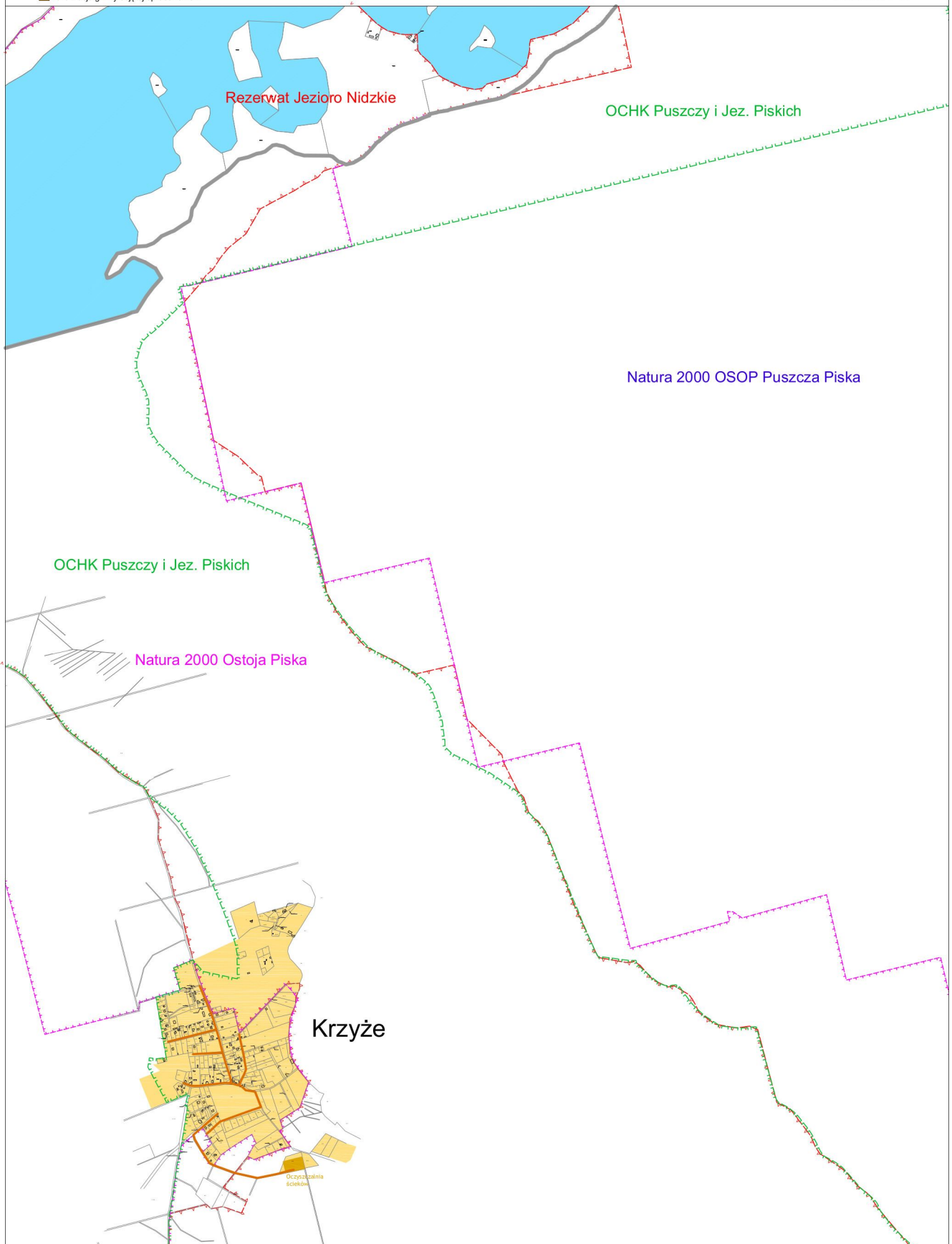
skala 1:25 000

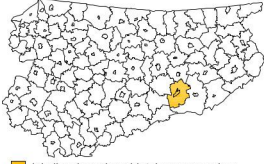


1	2	3	4
5	6	7	
		8	
		9	

Arkusz 8

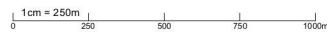
lokalizacja gminy objętej opracowaniem





Aglomeracja Ruciane-Nida

skala 1:25 000



1	2	3	4
5	6	7	
	8		
	9		

Arkusz 9

■ lokalizacja gminy objętej opracowaniem

