

**Uchwała Nr XII/278/15**  
**Sejmiku Województwa Warmińsko-Mazurskiego**  
**z dnia 25 listopada 2015 r.**

**w sprawie wyznaczenia aglomeracji Jeziorany oraz likwidacji dotychczasowej aglomeracji Jeziorany.**

Na podstawie art. 18 pkt 20 ustawy z dnia 5 czerwca 1998 r. o samorządzie województwa (Dz. U. z 2015 r. poz. 1392), art. 43 ust. 2a i ust. 2b ustawy z dnia 18 lipca 2001 r. – Prawo wodne (Dz. U. z 2015 r. poz. 469 ze zmianami: Dz. U. z 2015 r. poz. 1590) oraz art. 22 ust. 2 i 3 ustawy z dnia 5 stycznia 2011 r. o zmianie ustawy – Prawo wodne oraz niektórych innych ustaw (Dz. U. Nr 32, poz. 159 ze zmianami: Dz. U. z 2014 r. poz. 850), uchwała się, co następuje:

**§ 1**

Wyznacza się na terenie województwa warmińsko-mazurskiego aglomerację Jeziorany o równoważnej liczbie mieszkańców 5 190, z oczyszczalnią ścieków w miejscowości Jeziorany Kolonie, obejmującą swym zasięgiem miasto Jeziorany oraz miejscowości z terenu gminy Jeziorany: Jeziorany Kolonie – część miejscowości, Olszewnik, Wójtówko, Żardeniki, Kikity, Piszewo (z terenami rekreacyjnymi), Ustnik, Tłokowo, Potryty.

**§ 2**

Obszar i granice aglomeracji Jeziorany oznaczone są na mapie w skali 1:25 000, stanowiącej załącznik do uchwały.

**§ 3**

Likwiduje się aglomerację Jeziorany wyznaczoną Rozporządzeniem Nr 52 Wojewody Warmińsko-Mazurskiego z dnia 27 października 2005 r. w sprawie wyznaczenia aglomeracji Jeziorany (Dz. Urz. Woj. Warm.-Maz. Nr 163, poz. 1856, z późn. zm.).

**§ 4**

Wykonanie uchwały powierza się Zarządowi Województwa Warmińsko-Mazurskiego.

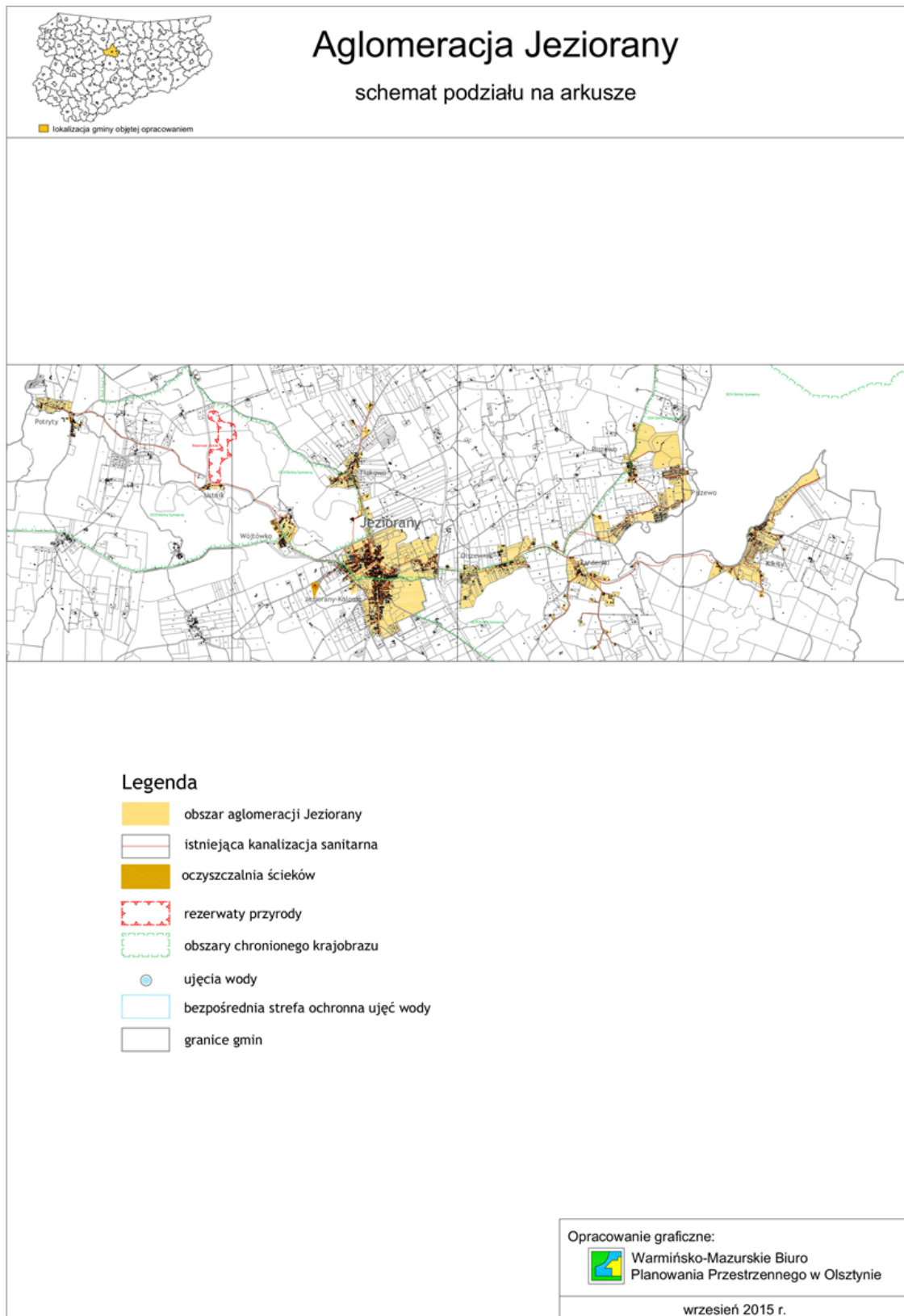
**§ 5**

Uchwała wchodzi w życie po upływie 14 dni od daty ogłoszenia w Dzienniku Urzędowym Województwa Warmińsko-Mazurskiego.

Przewodniczący Sejmiku Województwa  
Warmińsko-Mazurskiego

**Piotr Żuchowski**

Załącznik do Uchwały Nr XII/278/15  
Sejmiku Województwa Warmińsko-Mazurskiego  
z dnia 25 listopada 2015 r.





# Aglomeracja Jeziorany

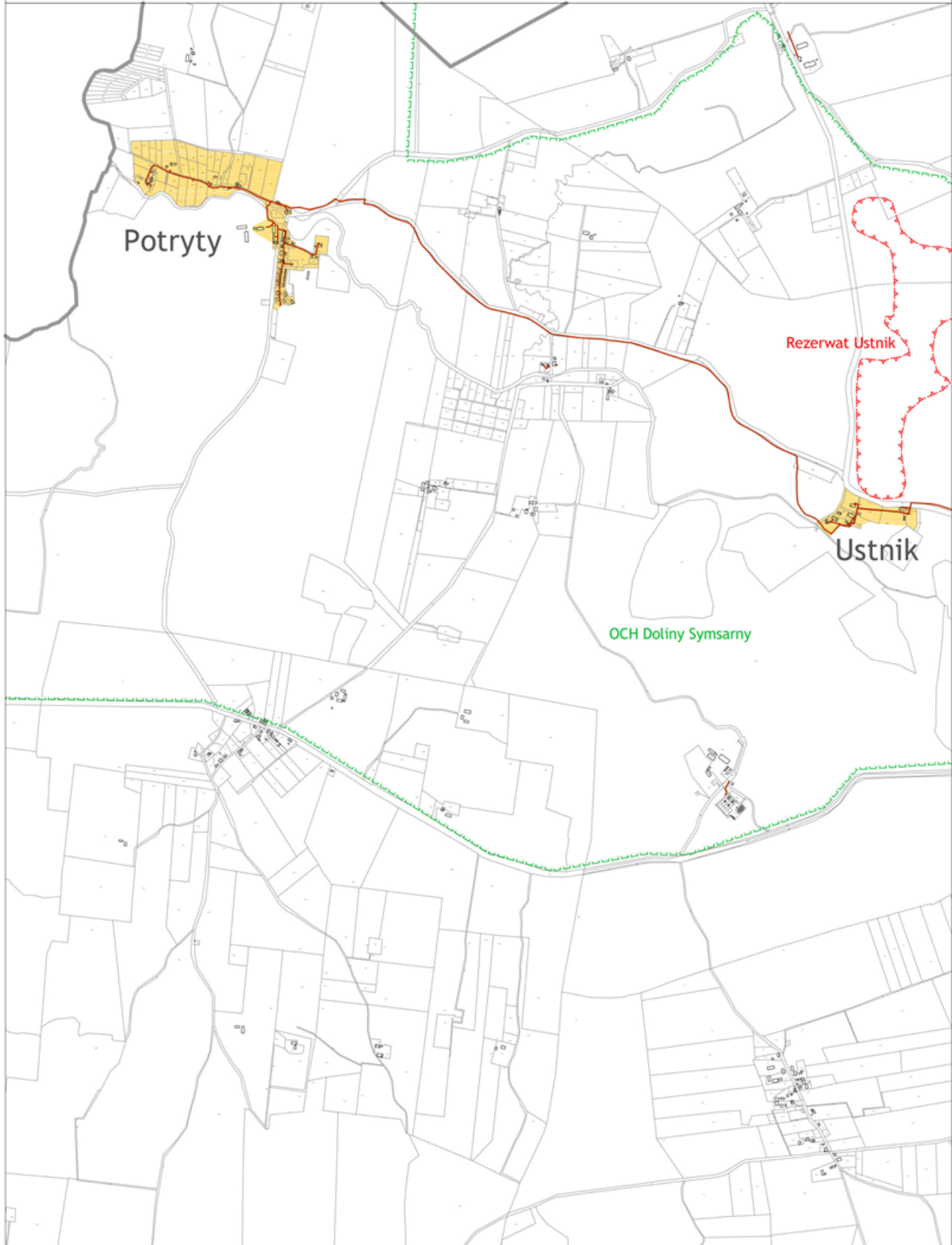
skala 1:25000



1cm = 250m  
0 250 500 750 1000m

arkusz 1

■ lokalizacja gminy objętej opracowaniem





# Aglomeracja Jeziorany

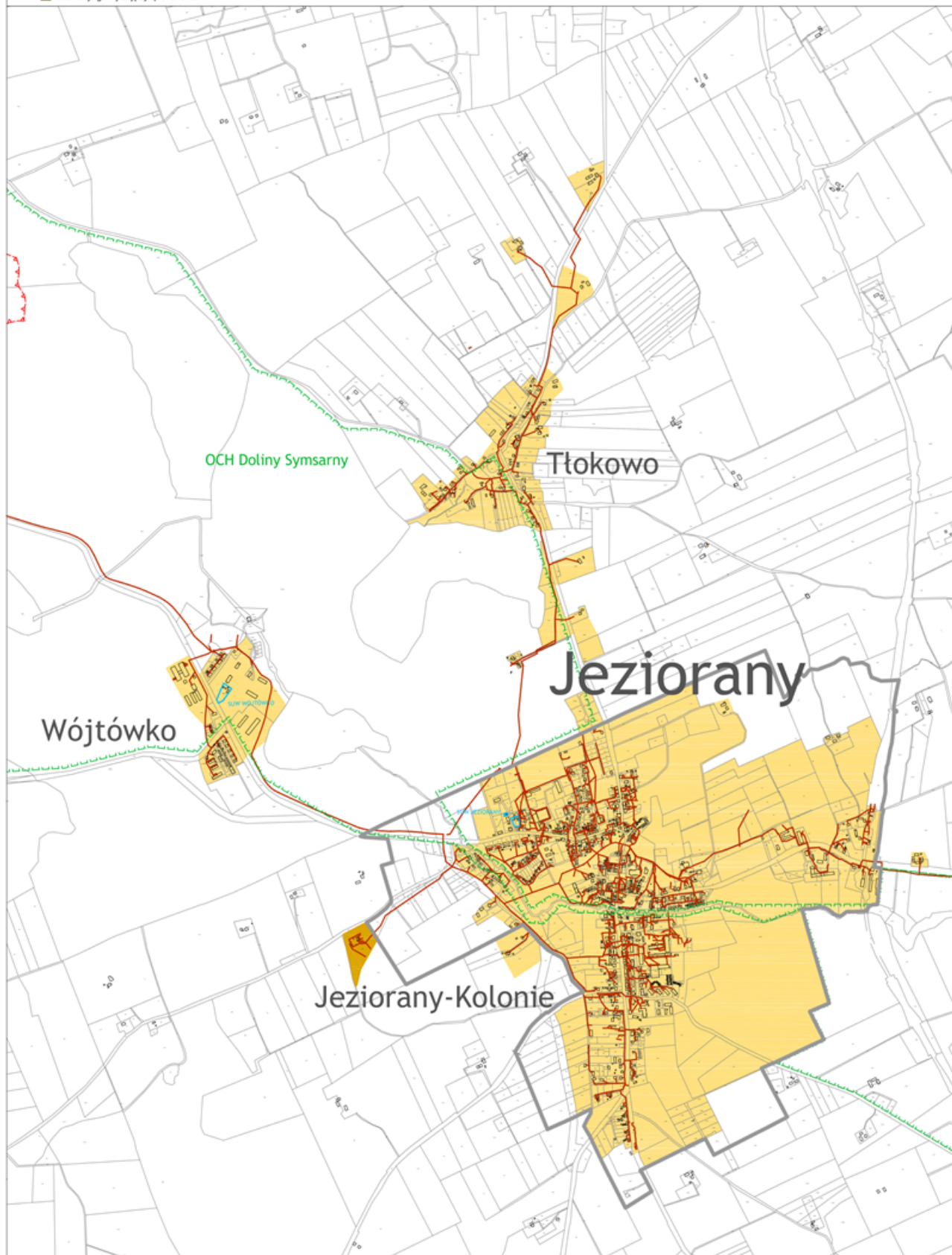
skala 1:25000

1	2	3	4
---	---	---	---

arkusz 2



lokalizacja gminy objętej opracowaniem





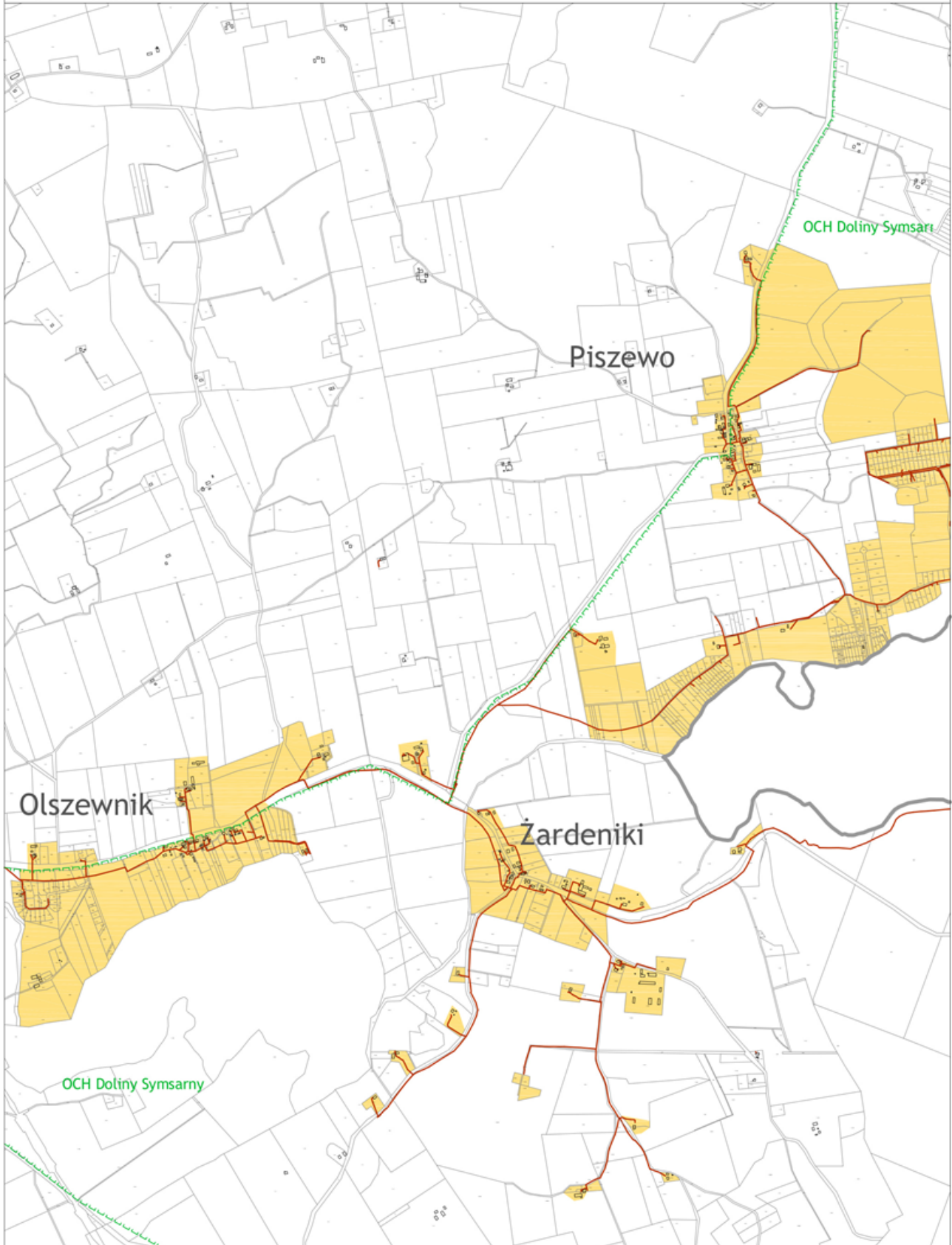
# Aglomeracja Jeziorany

skala 1:25000



arkusz 3

■ lokalizacja gminy objętej opracowaniem





# Aglomeracja Jeziorany

skala 1:25000

1	2	3	4
---	---	---	---

arkusz 4



■ lokalizacja gminy objętej opracowaniem

