

Uchwała Nr XXXVII/758/14
Sejmiku Województwa Warmińsko-Mazurskiego
z dnia 26 maja 2014 r.

w sprawie wyznaczenia aglomeracji Dobre Miasto oraz likwidacji dotychczasowej aglomeracji Dobre Miasto.

Na podstawie art. 18 pkt 20 ustawy z dnia 5 czerwca 1998 r. o samorządzie województwa (Dz. U. z 2013 r. poz. 596 ze zmianami: Dz. U. z 2013 r. poz. 645, z 2014 r. poz. 379) oraz art. 43 ust. 2a ustawy z dnia 18 lipca 2001 r. Prawo wodne (Dz. U. z 2012 r. poz. 145 ze zmianami: Dz. U. z 2012 r. poz. 951 i 1513, z 2013 r. poz. 21 i 165) oraz art. 22 ust. 2 i 3 ustawy z dnia 5 stycznia 2011 r. o zmianie ustawy – Prawo wodne oraz niektórych innych ustaw (Dz. U. Nr 32, poz. 159), uchwała się, co następuje:

§ 1

Wyznacza się na terenie województwa warmińsko-mazurskiego aglomerację Dobre Miasto o równoważnej liczbie mieszkańców 12 666, z oczyszczalnią ścieków w miejscowości Kosyń, obejmującą swym zasięgiem miasto Dobre Miasto oraz miejscowości z terenu gminy Dobre Miasto: Knopin, Swobodna, Cerkiewnik, Głotowo, Kosyń, Nowa Wieś Mała oraz Kunik.

§ 2

Obszar i granice aglomeracji Dobre Miasto oznaczone są na mapie w skali 1:25 000, stanowiącej załącznik do uchwały.

§ 3

Likwiduje się aglomerację Dobre Miasto wyznaczoną Rozporządzeniem Nr 32 Wojewody Warmińsko-Mazurskiego z dnia 19 września 2005 r. w sprawie wyznaczenia aglomeracji Dobre Miasto (Dz. Urz. Woj. Warm.-Maz. Nr 132, poz. 1592, z późn. zm.).

§ 4

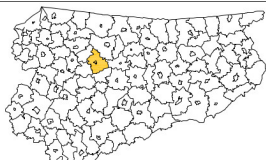
Wykonanie uchwały powierza się Zarządowi Województwa Warmińsko-Mazurskiego.

§ 5

Uchwała wchodzi w życie po upływie 14 dni od daty ogłoszenia w Dzienniku Urzędowym Województwa Warmińsko-Mazurskiego.

Przewodniczący Sejmiku Województwa
Warmińsko-Mazurskiego

Julian Osiecki



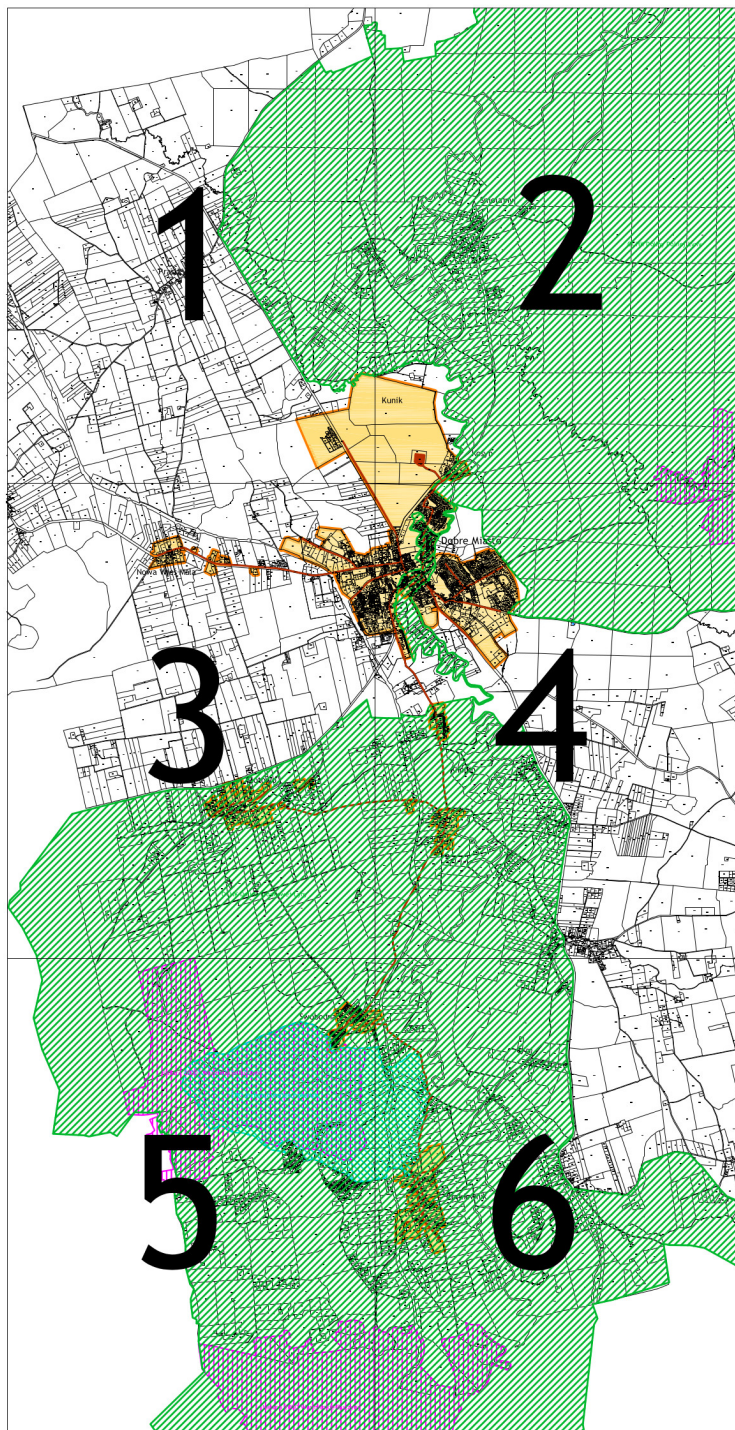
Aglomeracja Dobrze Miasto

skala 1:25 000

1cm = 250m
0 250 500 750 1000m

lokalizacja gminy Dobrze Miasto

Schemat podziału na arkusze



Legenda

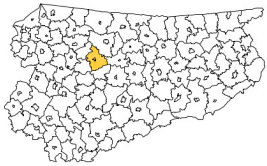
- granica administracyjna miasta
- obszar aglomeracji Dobrze Miasto
- istniejąca sieć kanalizacji sanitarnej
- oczyszczalnia ścieków
- zbiorowe ujęcie wody
- Obszary Chronionego Krajobrazu
- Natura 2000 - obszary siedliskowe
- Zespół Przyrodniczo Krajobrazowy

Opracowanie graficzne:



Warmińsko-Mazurskie Biuro
Planowania Przestrzennego w Olsztynie

styczeń 2014 r.



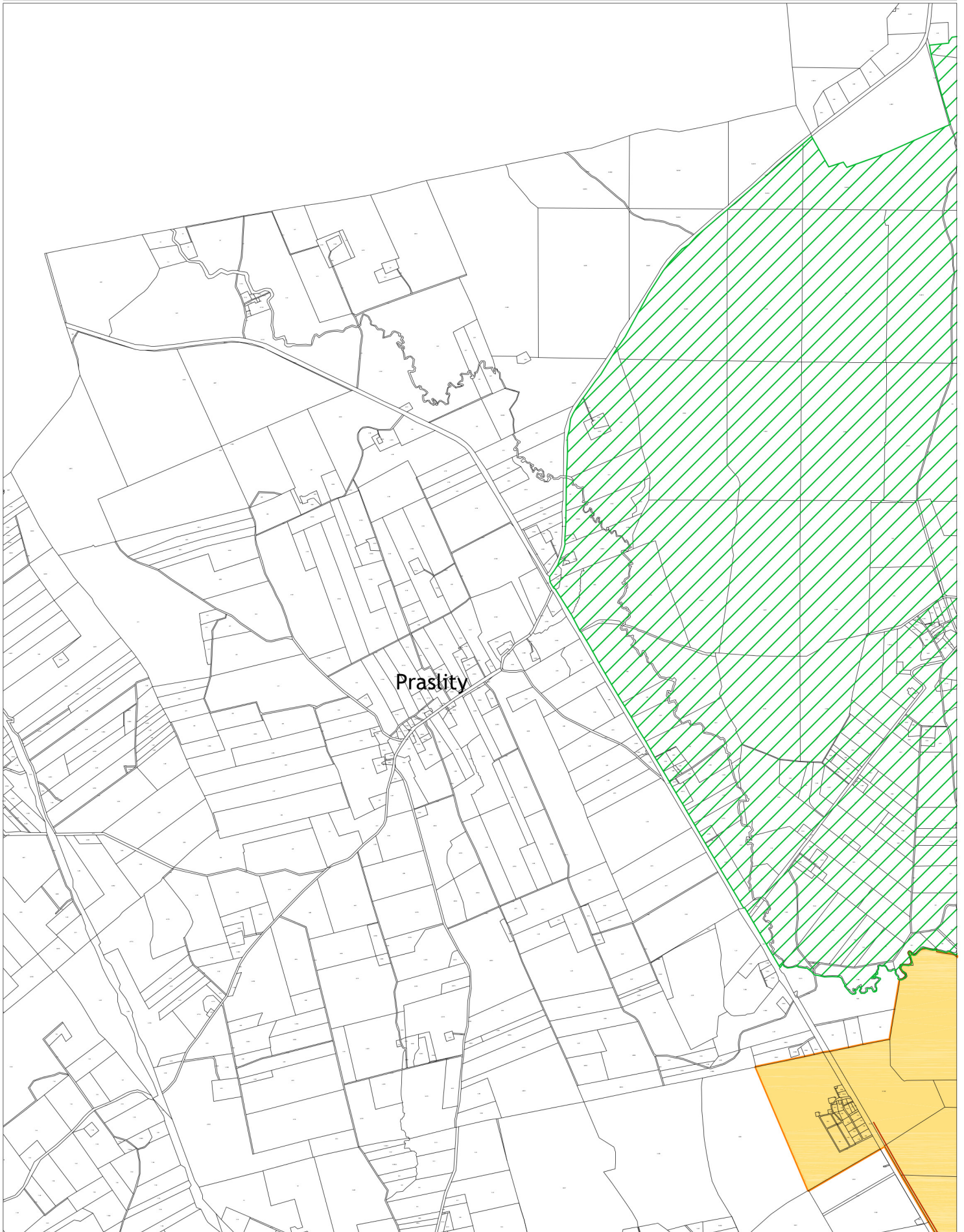
Aglomeracja Dobro Miasto

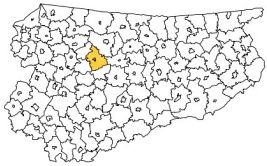
skala 1:25 000

1cm = 250m
0 250 500 750 1000m

1	2
3	4
5	6

Arkusz 1





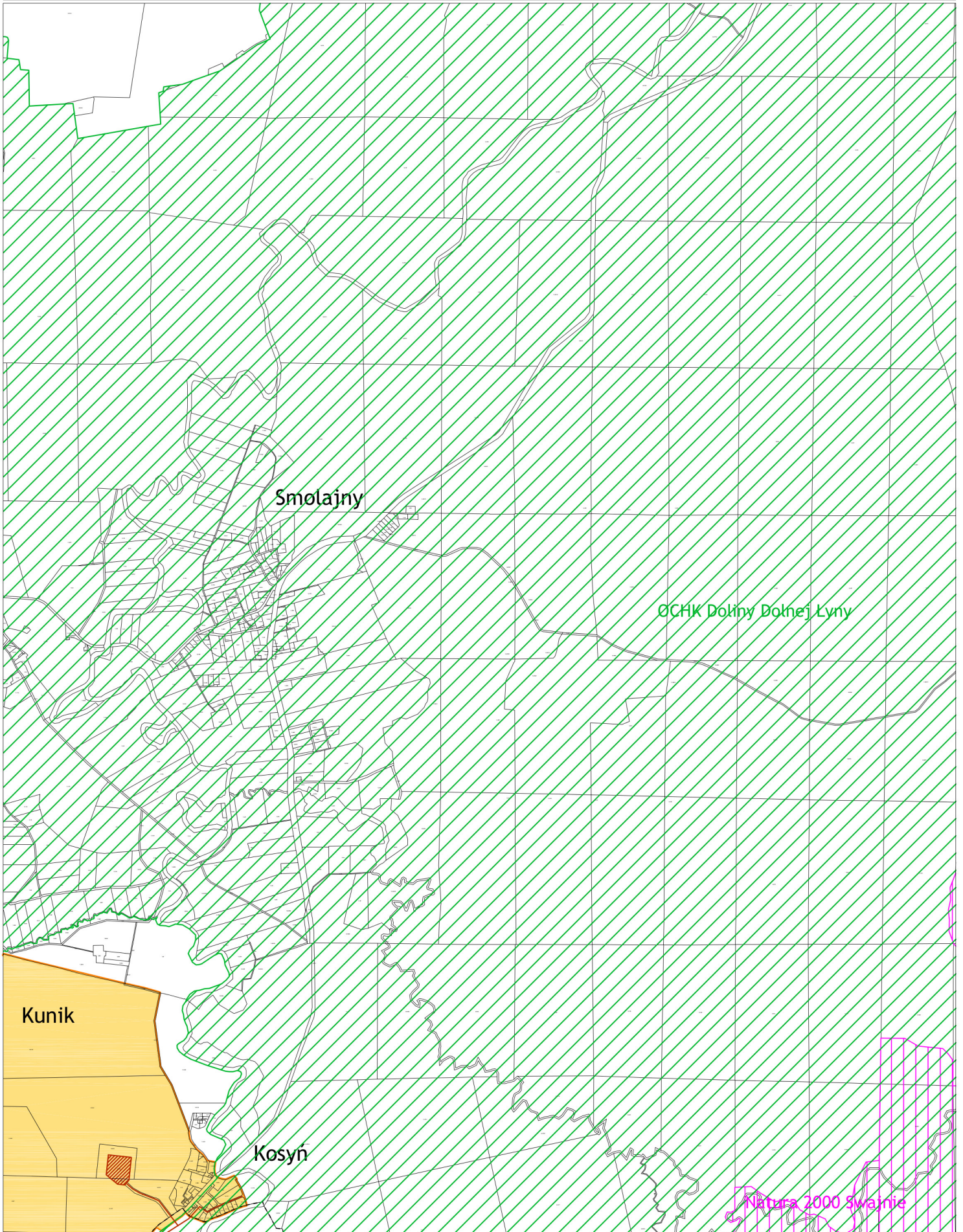
Aglomeracja Dobrze Miasto

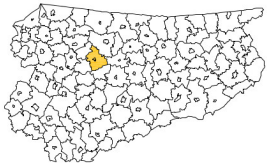
skala 1:25 000

1cm = 250m
0 250 500 750 1000m

1	2
3	4
5	6

Arkusz 2





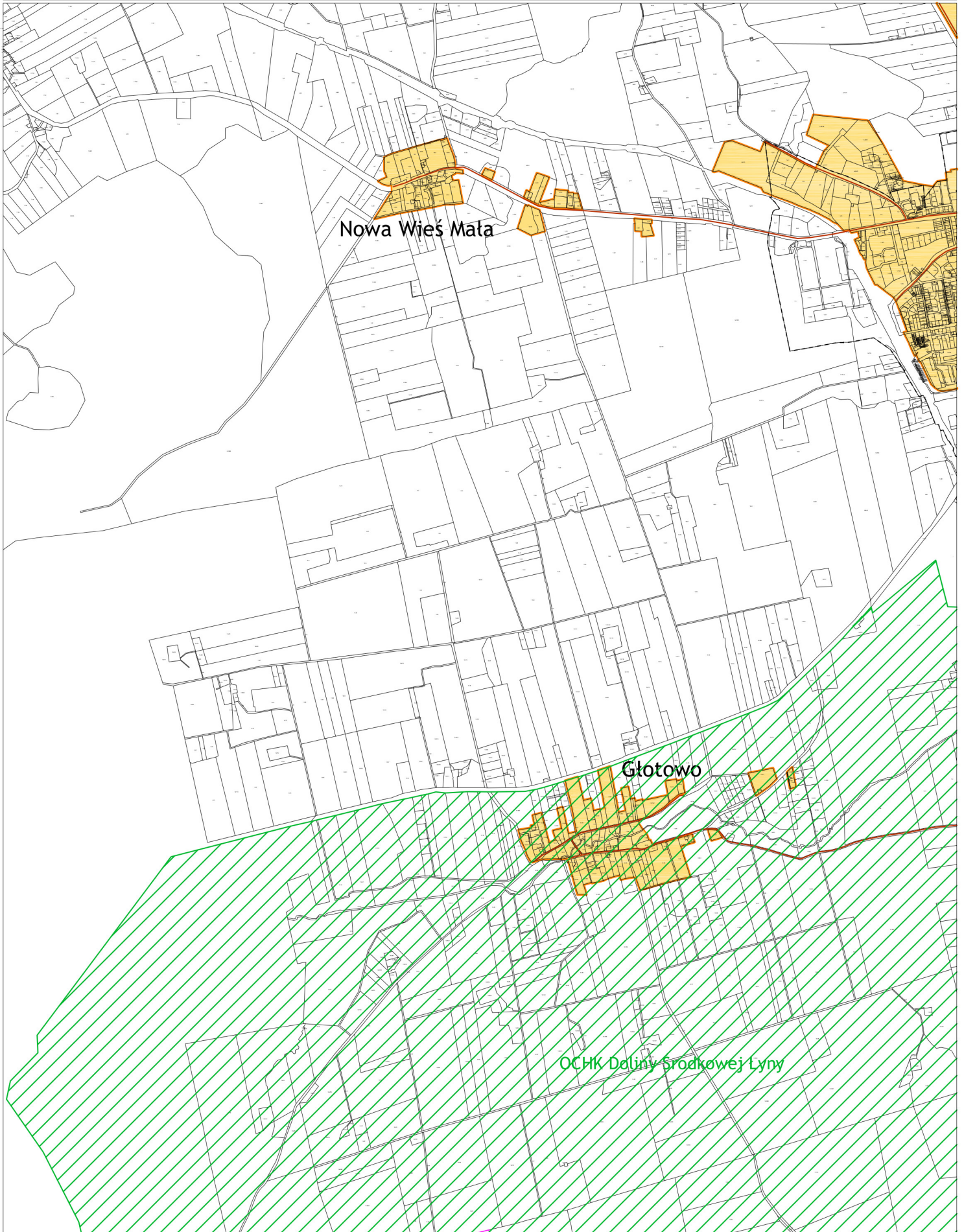
Aglomeracja Dobre Miasto

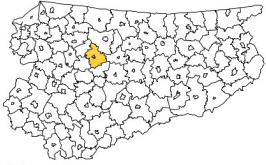
skala 1:25 000

1cm = 250m
0 250 500 750 1000m

1	2
3	4
5	6

Arkusz 3





Aglomeracja Dobre Miasto

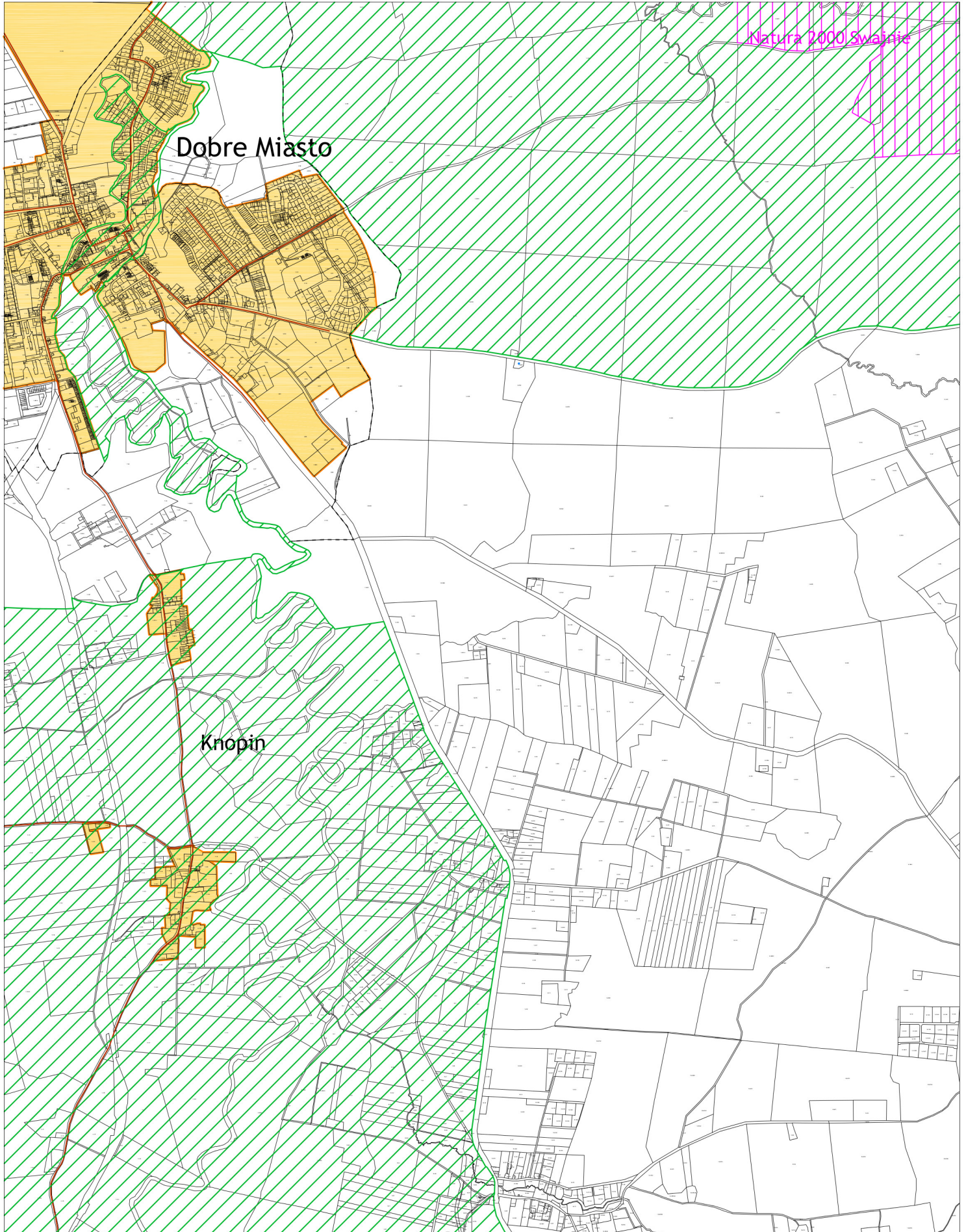
skala 1:25 000

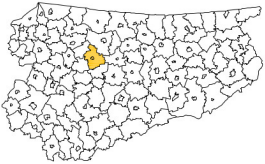
0 1cm = 250m 250 500 750 1000m

lokalizacja gminy Dobre Miasto

1	2
3	4
5	6

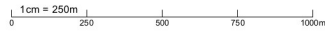
Arkusz 4





Aglomeracja Dobrze Miasto

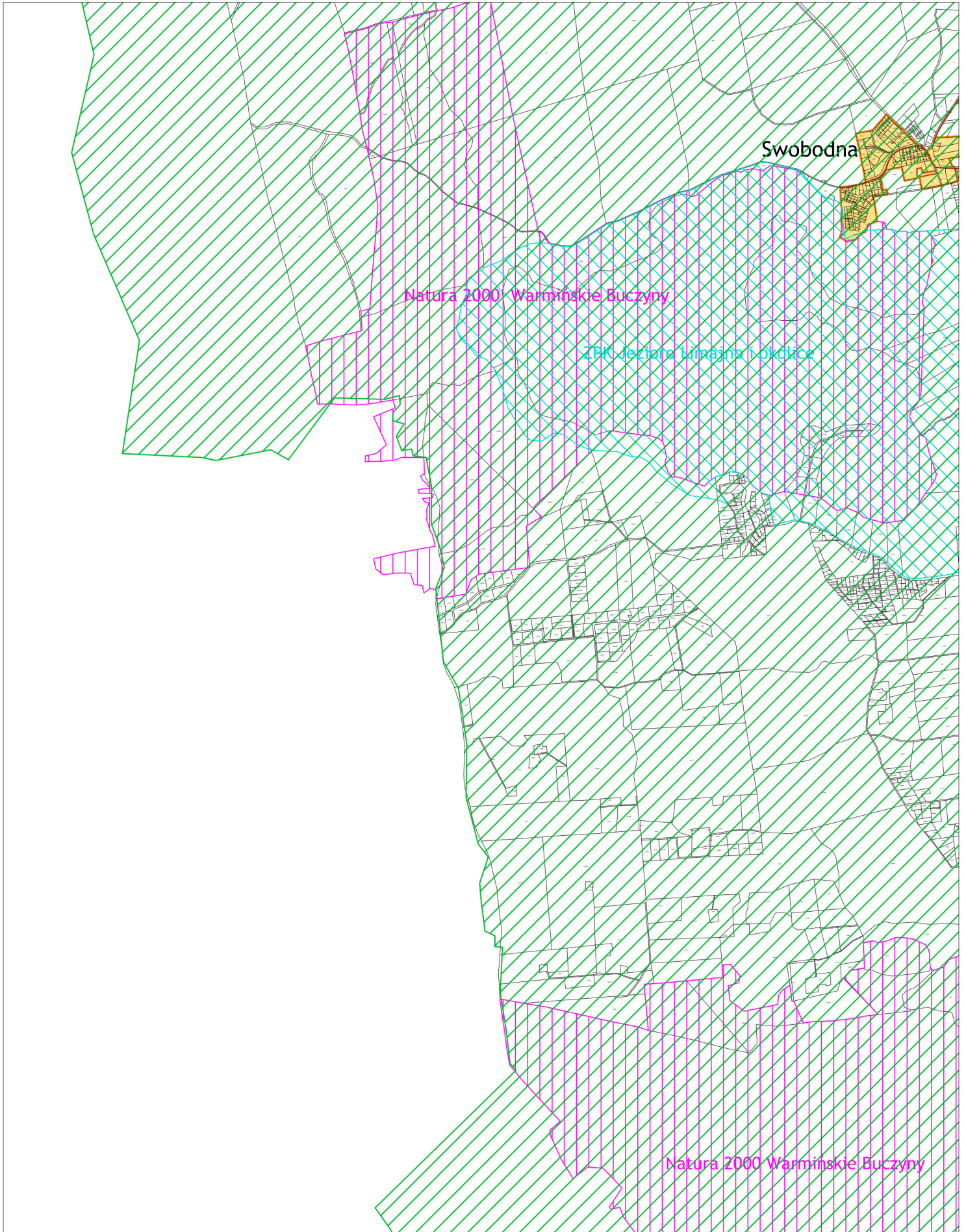
skala 1:25 000

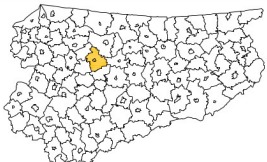


■ lokalizacja gminy Dobrze Miasto

1	2
3	4
5	6

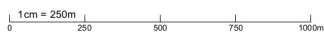
Arkusz 5





Aglomeracja Dobrze Miasto

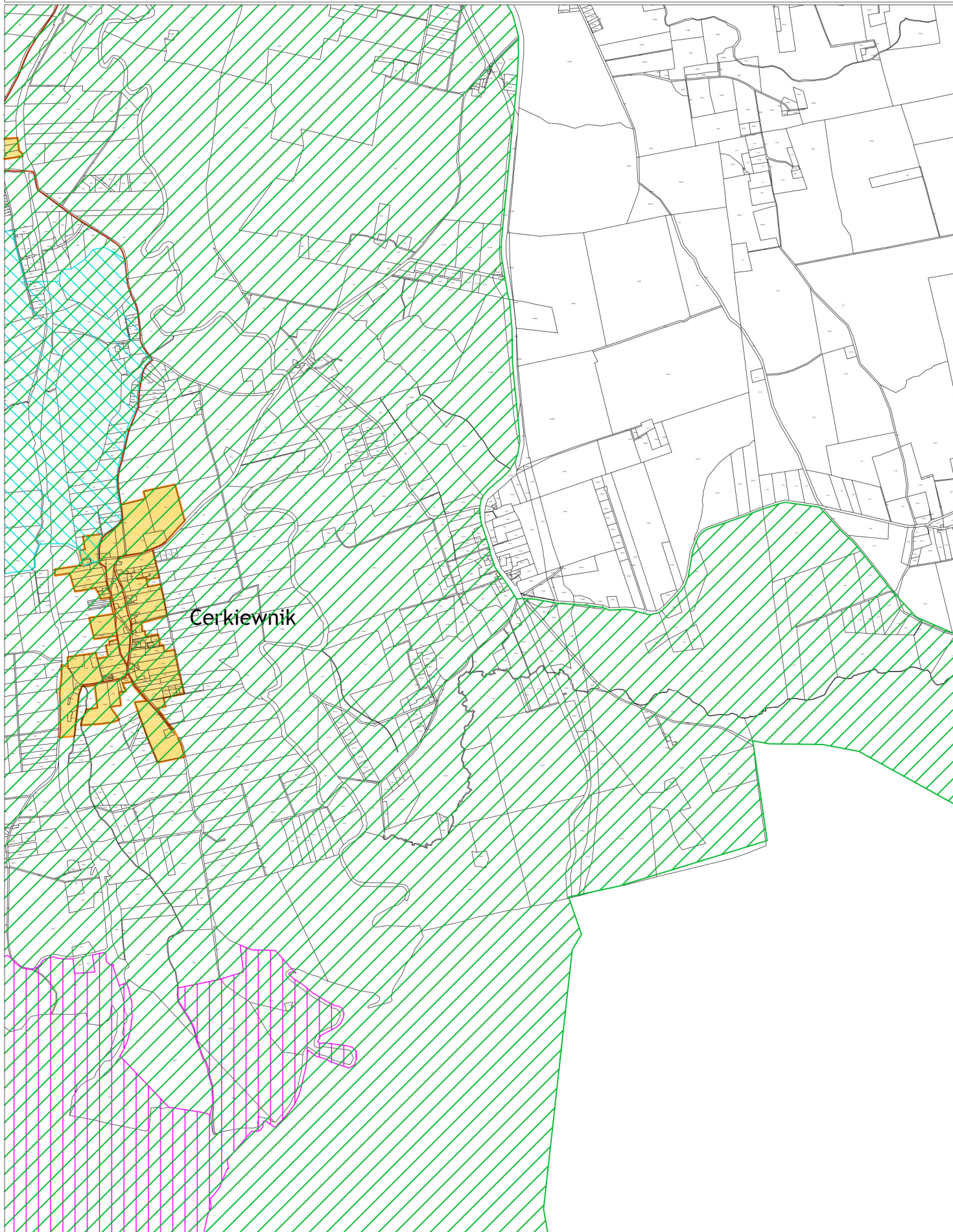
skala 1:25 000



■ lokalizacja gminy Dobrze Miasto

1	2
3	4
5	6

Arkusz 6



Cerkiewnik