

**Uchwała Nr XXV/503/13**  
**Sejmiku Województwa Warmińsko-Mazurskiego**  
**z dnia 19 marca 2013 r.**

**w sprawie wyznaczenia aglomeracji Kurzętnik oraz likwidacji dotychczasowej aglomeracji Kurzętnik.**

Na podstawie art. 18 pkt 20 ustawy z dnia 5 czerwca 1998 r. o samorządzie województwa (Dz. U. z 2001 r. Nr 142, poz. 1590 ze zmianami: Dz. U. z 2002 r. Nr 23, poz. 220, Nr 62, poz. 558, Nr 214, poz. 1806, Nr 153, poz. 1271, z 2003 r. Nr 162, poz. 1568, z 2004 r. Nr 102, poz. 1055, Nr 116, poz. 1206, z 2006 r. Nr 126, poz. 875, Nr 227, poz. 1658, z 2007 r. Nr 173, poz. 1218, z 2008 r. Nr 180, poz. 1111, Nr 216, poz. 1370, Nr 223, poz. 1458, z 2009 r. Nr 157, poz.1241, z 2010 r. Nr 28, poz. 142 i poz. 146, Nr 40, poz. 230, Nr 106, poz. 675, z 2011 r. Nr 21, poz. 113, Nr 149, poz. 887, Nr 217, poz. 1281), art. 43 ust. 2a ustawy z dnia 18 lipca 2001 r. Prawo wodne (Dz. U. z 2012 r. poz. 145 ze zmianami: Dz. U. z 2012 r. poz. 951, poz. 1513, z 2013 r. poz. 21) oraz art. 22 ust. 2 i 3 ustawy z dnia 5 stycznia 2011 r. o zmianie ustawy – Prawo wodne oraz niektórych innych ustaw (Dz. U. z 2011 r. Nr 32, poz. 159), uchwała się, co następuje:

**§ 1**

Wyznacza się na terenie województwa warmińsko-mazurskiego aglomerację Kurzętnik o równoważnej liczbie mieszkańców 3 851, z oczyszczalnią ścieków w miejscowości Kurzętnik, obejmującą swym zasięgiem miejscowości z terenu gminy Kurzętnik: Kurzętnik, Marzęcice.

**§ 2**

Obszar i granice aglomeracji Kurzętnik oznaczone są na mapie w skali 1:10 000, stanowiącej załącznik do uchwały.

**§ 3**

Likwiduje się aglomerację Kurzętnik wyznaczoną Rozporządzeniem Nr 47 Wojewody Warmińsko-Mazurskiego z dnia 18 czerwca 2008 r. w sprawie wyznaczenia aglomeracji Kurzętnik (Dz. Urz. Woj. Warm.-Maz. Nr 101, poz. 1777).

**§ 4**

Wykonanie uchwały powierza się Zarządowi Województwa Warmińsko-Mazurskiego.

**§ 5**

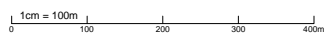
Uchwała wchodzi w życie po upływie 14 dni od daty ogłoszenia w Dzienniku Urzędowym Województwa Warmińsko-Mazurskiego.

Przewodniczący Sejmiku Województwa  
Warmińsko-Mazurskiego

**Julian Osiecki**

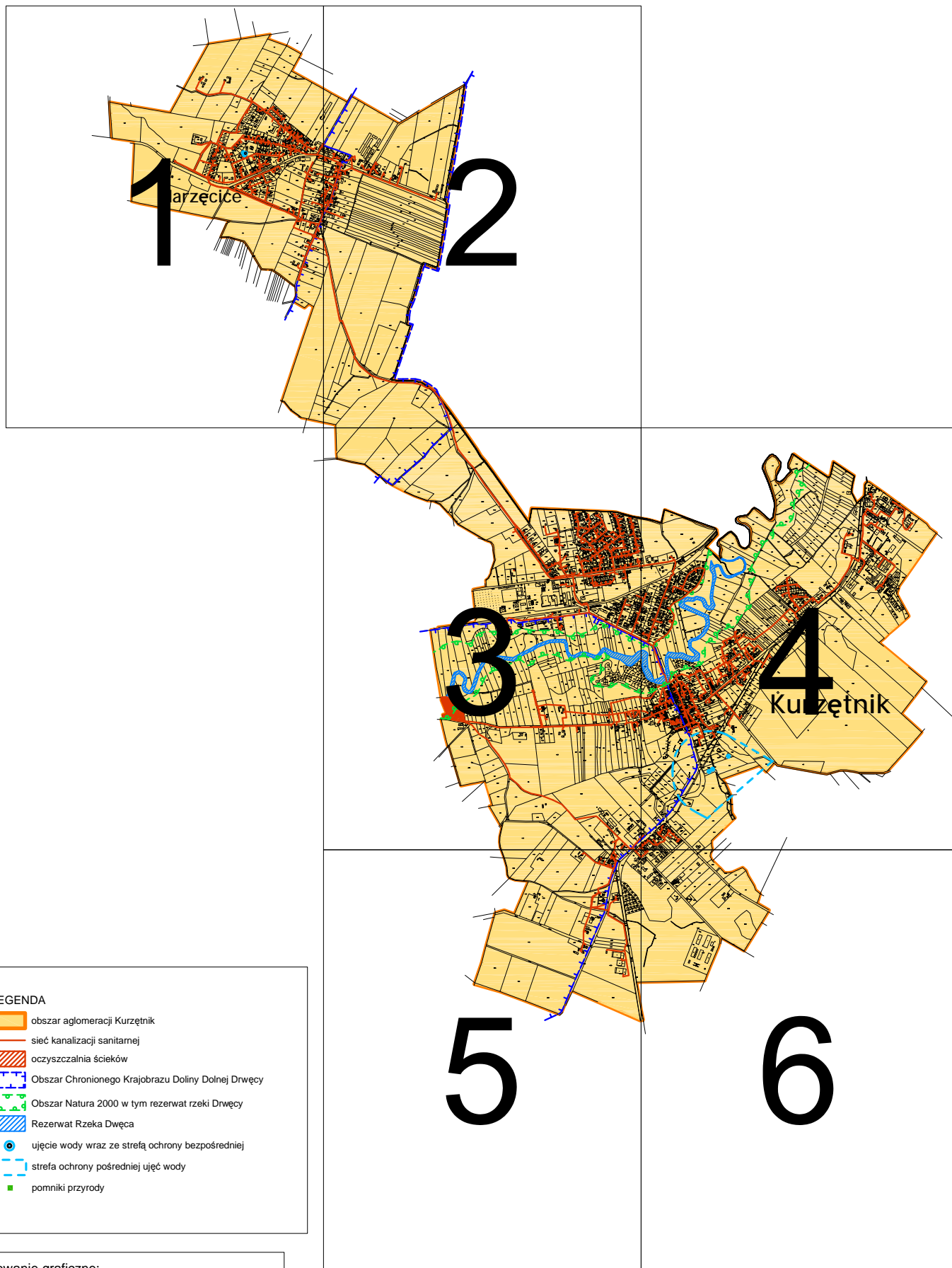
# Aglomeracja Kurzętnik

skala 1:10 000



1	2
3	4
5	6


Ark. 6



## LEGENDA

- obszar aglomeracji Kurzętnik
- sieć kanalizacji sanitarnej
- oczyszczalnia ścieków
- Obszar Chronionego Krajobrazu Doliny Dolnej Drwęcy
- Obszar Natura 2000 w tym rezerwat rzeki Drwęcy
- Rezerwat Rzeka Drwęca
- ujęcie wody wraz ze strefą ochrony bezpośredniej
- strefa ochrony pośredniej ujęć wody
- pomniki przyrody

Opracowanie graficzne:

 Warmińsko-Mazurskie Biuro  
Planowania Przestrzennego w Olsztynie

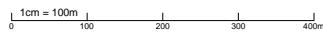
sierpień 2012 r.

Id: FWOHA-JXPEH-PMVFA-ZIUYX-DODMH. Podpisany

Strona 2 z 8

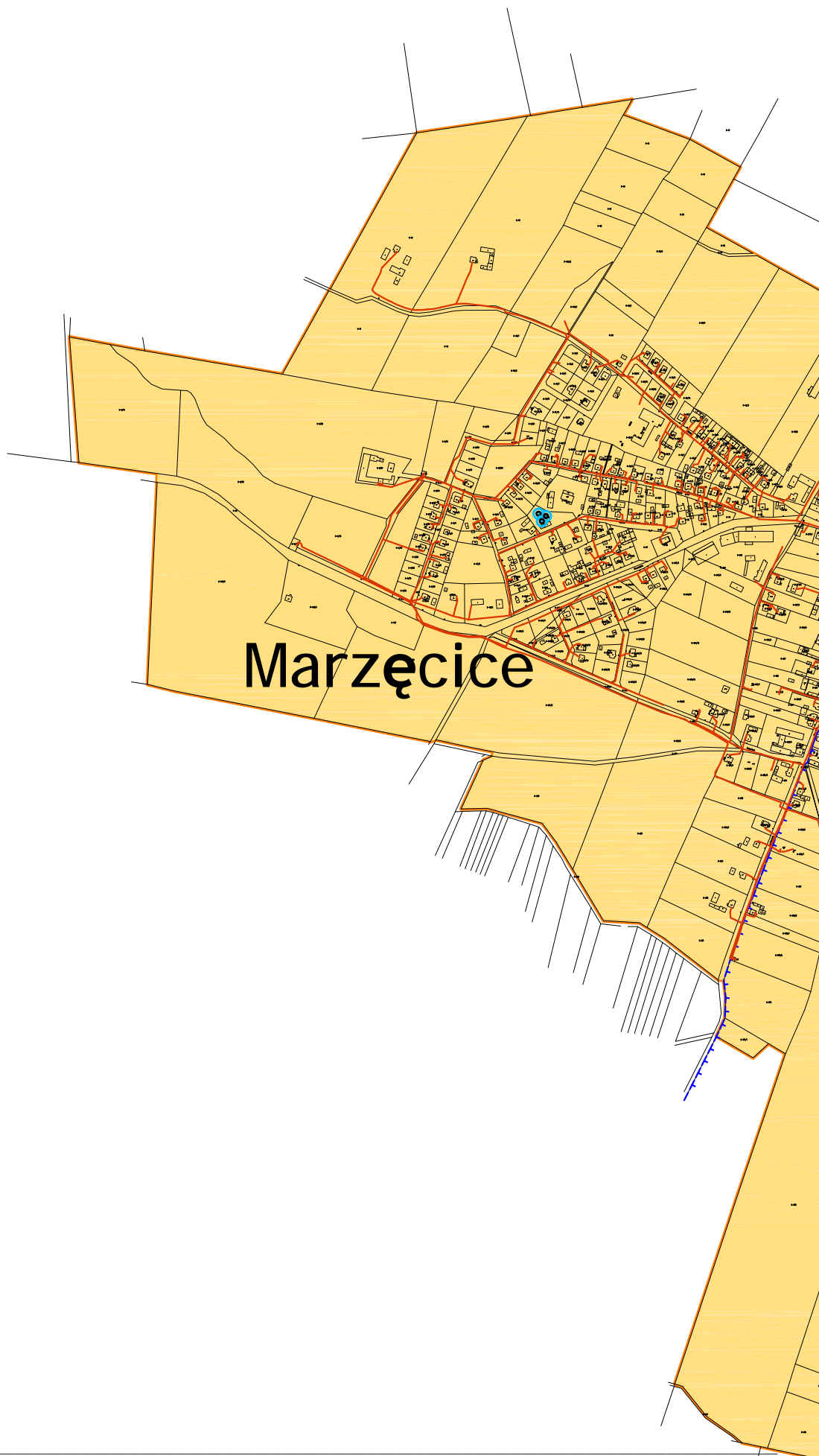
# Aglomeracja Kurzętnik

skala 1:10 000



	2
3	4
5	6

Ark. 1



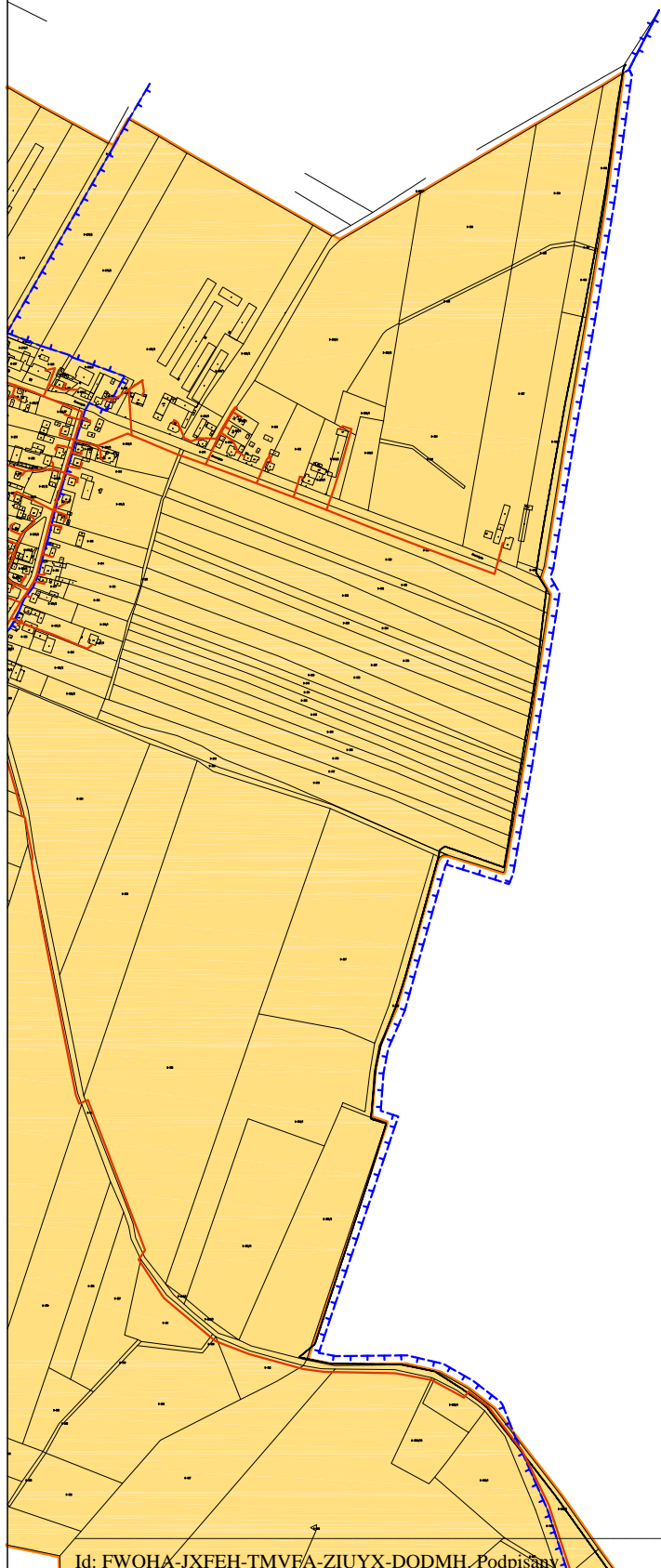
# Aglomeracja Kurzętnik

skala 1:10 000



1	
3	4
5	6

Ark. 2



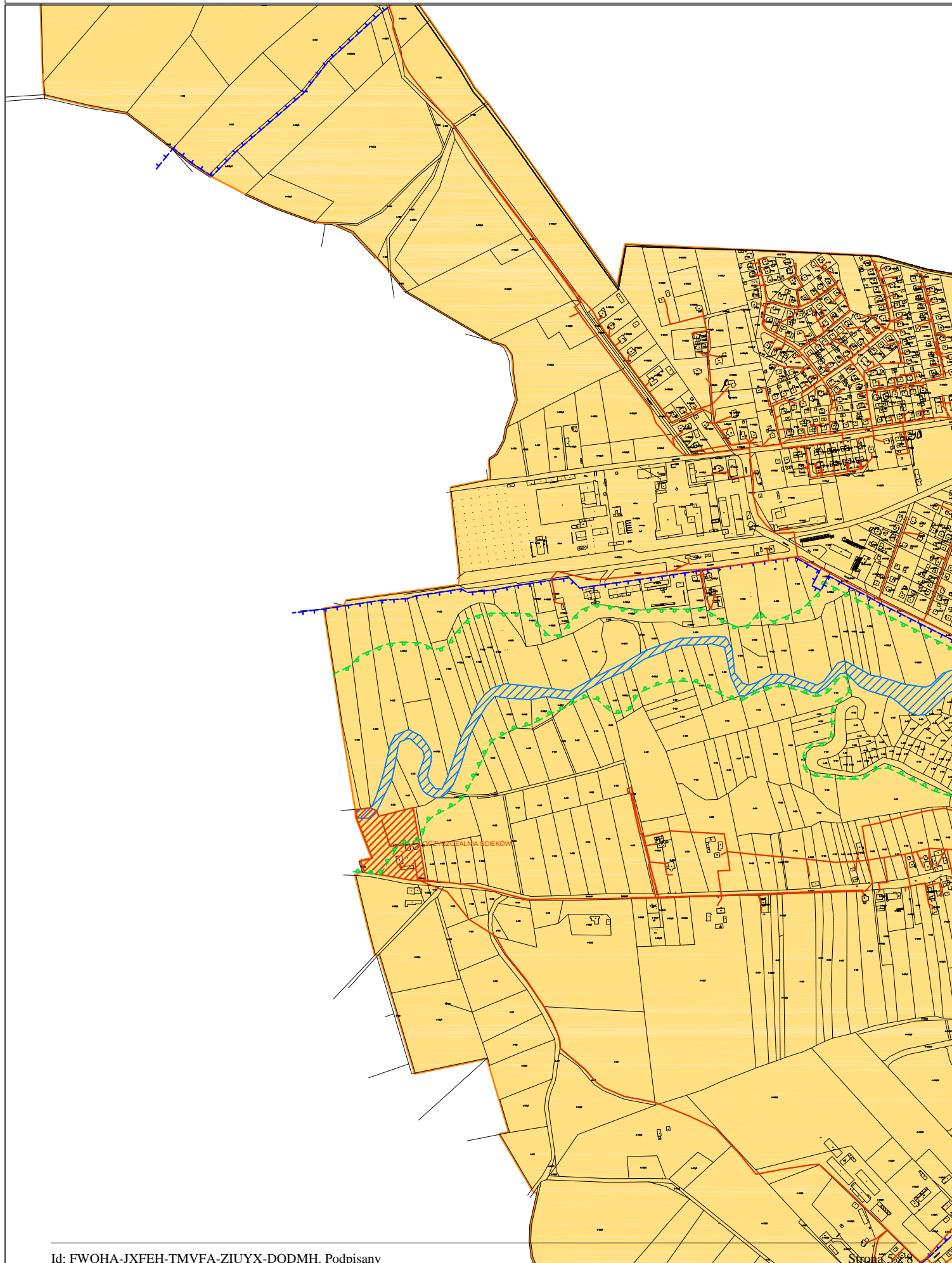
# Aglomeracja Kurzętnik

skala 1:10 000

1cm = 100m

1	2
	4
5	6

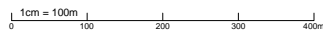
Ark. 3





# Aglomeracja Kurzętnik

skala 1:10 000



1	2
3	4
5	6

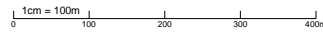
Ark. 4



# Kurzętnik

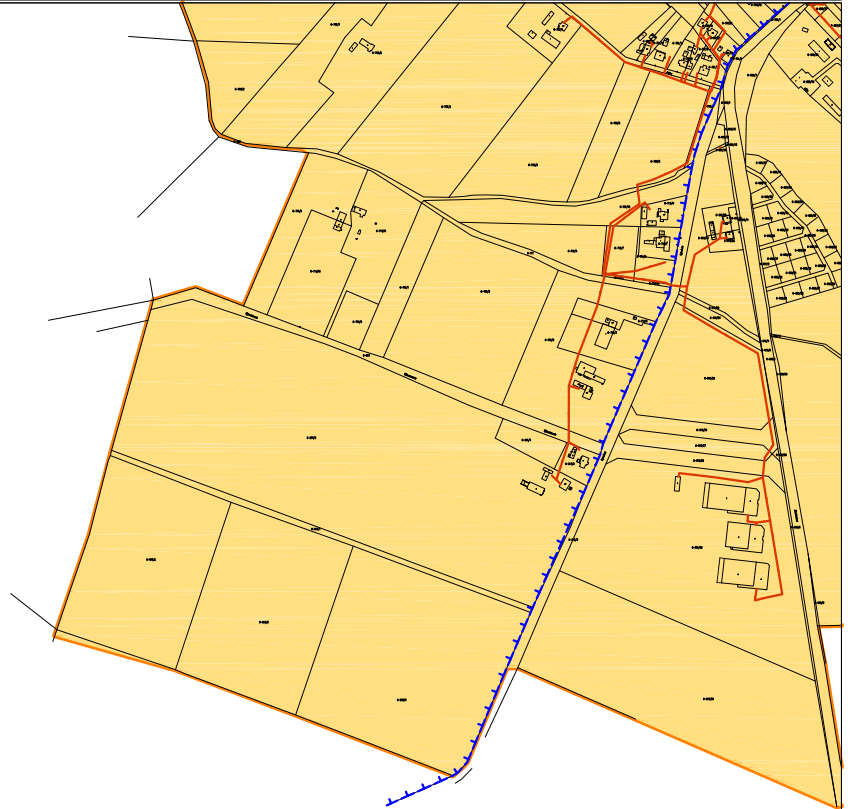
# Aglomeracja Kurzętnik

skala 1:10 000



1	2
3	4
6	

Ark. 5



# Aglomeracja Kurzętnik

skala 1:10 000

0 100m 200 300 400m

1	2
3	4
5	

Ark. 6

