

Uchwała Nr XXVII/545/13
Sejmiku Województwa Warmińsko-Mazurskiego
z dnia 29 maja 2013 r.

w sprawie wyznaczenia aglomeracji Mrągowo oraz likwidacji dotychczasowej aglomeracji Mrągowo.

Na podstawie art. 18 pkt 20 ustawy z dnia 5 czerwca 1998 r. o samorządzie województwa (Dz. U. z 2001 r. Nr 142, poz. 1590 ze zmianami: Dz. U. z 2002 r. Nr 23, poz. 220, Nr 62, poz. 558, Nr 214, poz. 1806, Nr 153, poz. 1271, z 2003 r. Nr 162, poz. 1568, z 2004 r. Nr 102, poz. 1055, Nr 116, poz. 1206, z 2006 r. Nr 126, poz. 875, Nr 227, poz. 1658, z 2007 r. Nr 173, poz. 1218, z 2008 r. Nr 180, poz. 1111, Nr 216, poz. 1370, Nr 223, poz. 1458, z 2009 r. Nr 157, poz.1241, z 2010 r. Nr 28, poz. 142 i 146, Nr 40, poz. 230, Nr 106, poz. 675, z 2011 r. Nr 21, poz. 113, Nr 149, poz. 887, Nr 217, poz. 1281), art. 43 ust. 2a ustawy z dnia 18 lipca 2001 r. Prawo wodne (Dz. U. z 2012 r. poz. 145 ze zmianami: Dz. U. z 2012 r. poz. 951 i 1513, z 2013 r. poz. 21 i 165) oraz art. 22 ust. 2 i 3 ustawy z dnia 5 stycznia 2011 r. o zmianie ustawy – Prawo wodne oraz niektórych innych ustaw (Dz. U. z 2011 r. Nr 32, poz. 159), uchwała się, co następuje:

§ 1

Wyznacza się na terenie województwa warmińsko-mazurskiego aglomerację Mrągowo o równoważnej liczbie mieszkańców 27 788, z oczyszczalnią ścieków w miejscowości Polska Wieś, obejmującą swym zasięgiem miasto Mrągowo oraz miejscowości z terenu gminy Mrągowo: Marcinkowo, Polska Wieś, Lasowiec, część miejscowości Probark.

§ 2

Obszar i granice aglomeracji Mrągowo oznaczone są na mapie w skali 1:25 000, stanowiącej załącznik do uchwały.

§ 3

Likwiduje się aglomerację Mrągowo wyznaczoną Rozporządzeniem Nr 12 Wojewody Warmińsko-Mazurskiego z dnia 27 lutego 2006 r. w sprawie wyznaczenia aglomeracji Mrągowo (Dz. Urz. Woj. Warm.-Maz. Nr 34, poz. 723).

§ 4

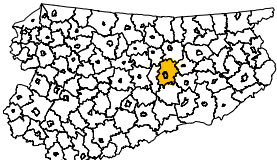
Wykonanie uchwały powierza się Zarządowi Województwa Warmińsko-Mazurskiego.

§ 5

Uchwała wchodzi w życie po upływie 14 dni od daty ogłoszenia w Dzienniku Urzędowym Województwa Warmińsko-Mazurskiego.

Przewodniczący Sejmiku Województwa
Warmińsko-Mazurskiego

Julian Osiecki

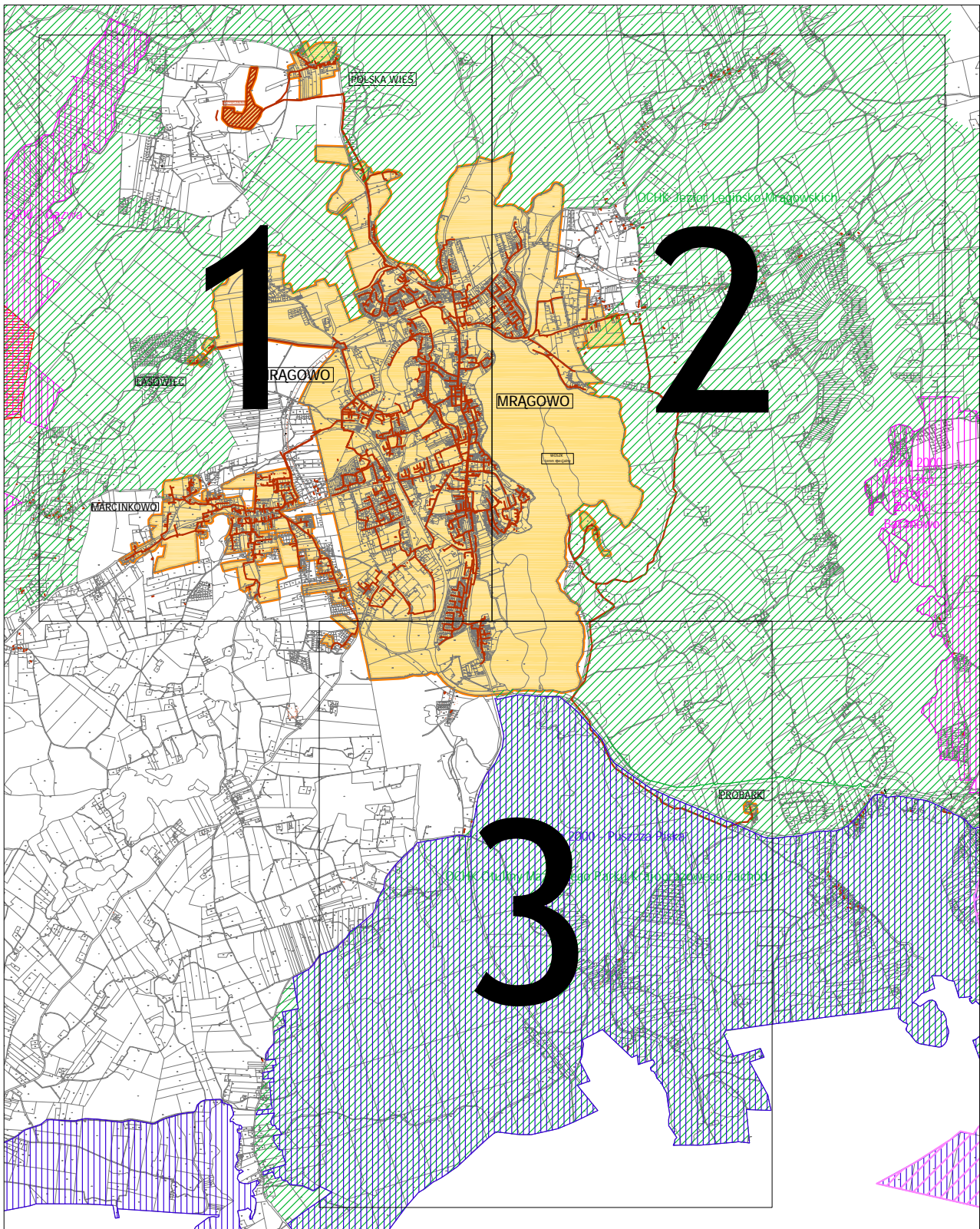


Aglomeracja Mrągowo

skala 1:25 000

0 1cm = 250m 250 500 750 1000m

■ lokalizacja gminy Mrągowo w Województwie Warmińsko-Mazurskim



LEGENDA

- Obszar Aglomeracji
- Oczyszczalnia ścieków
- Istniejąca sieć kanalizacji sanitarnej
- Projektowana sieć kanalizacji sanitarnej

OBSZARY CHRONIONE

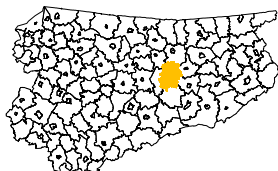
- Natura 2000 - obszary ptasie
- Natura 2000 - obszary siedliskowe
- Obszary Chronionego Krajobrazu
- Rezerwat Gązwa
- Mazurski Park Krajobrazowy

Opracowanie graficzne:



Warmińsko-Mazurskie Biuro
Planowania Przestrzennego w Olsztynie

luty 2013 r.



Aglomeracja Mrągowo

skala 1:25 000

1cm = 250m

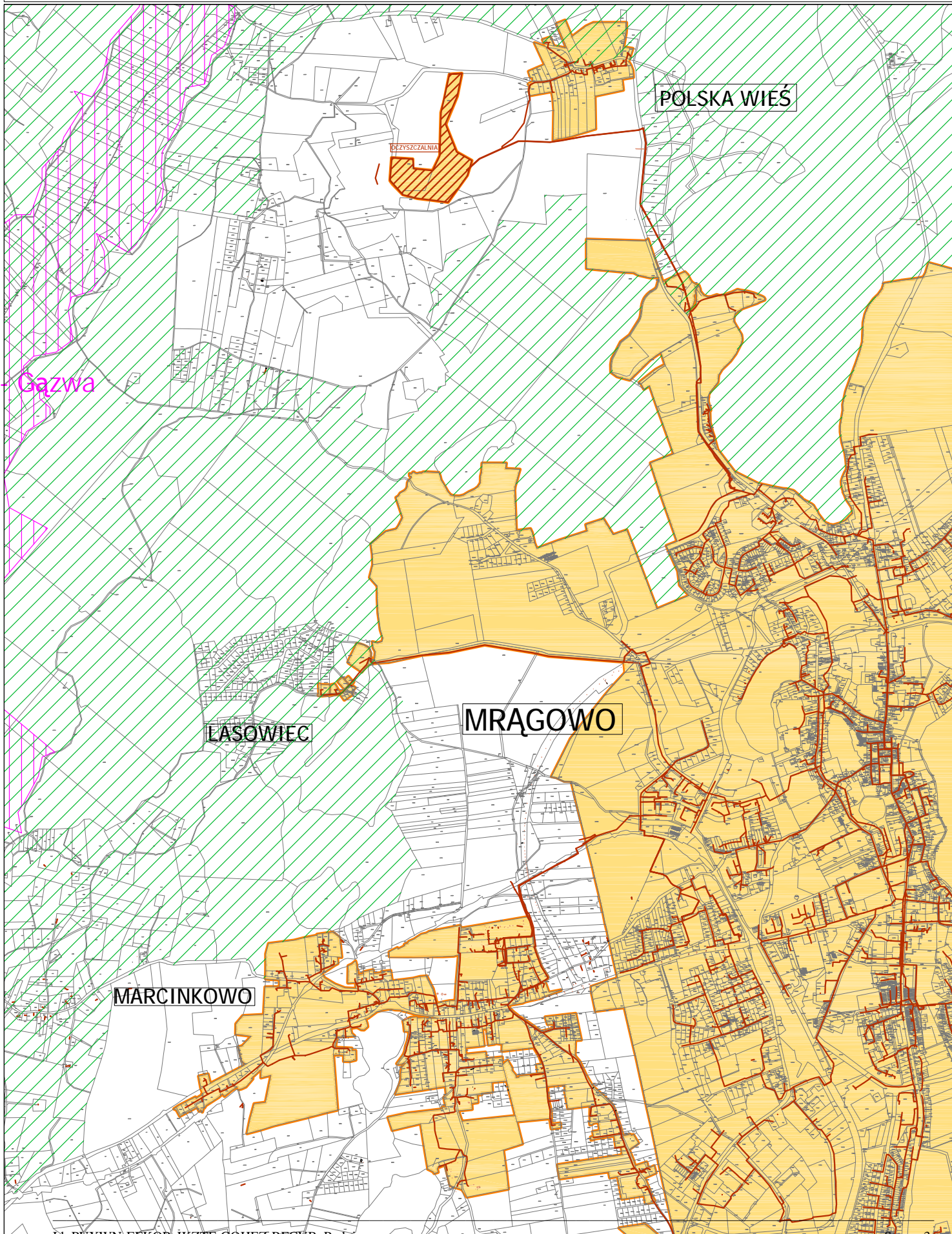
0 250 500 750 1000m

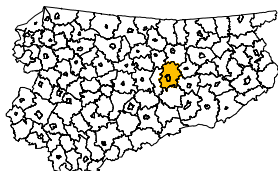
lokalizacja gminy Mrągowo w Województwie Warmińsko-Mazurskim

1 2

3

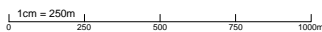
Ark. 2





Aglomeracja Mrągowo

skala 1:25 000

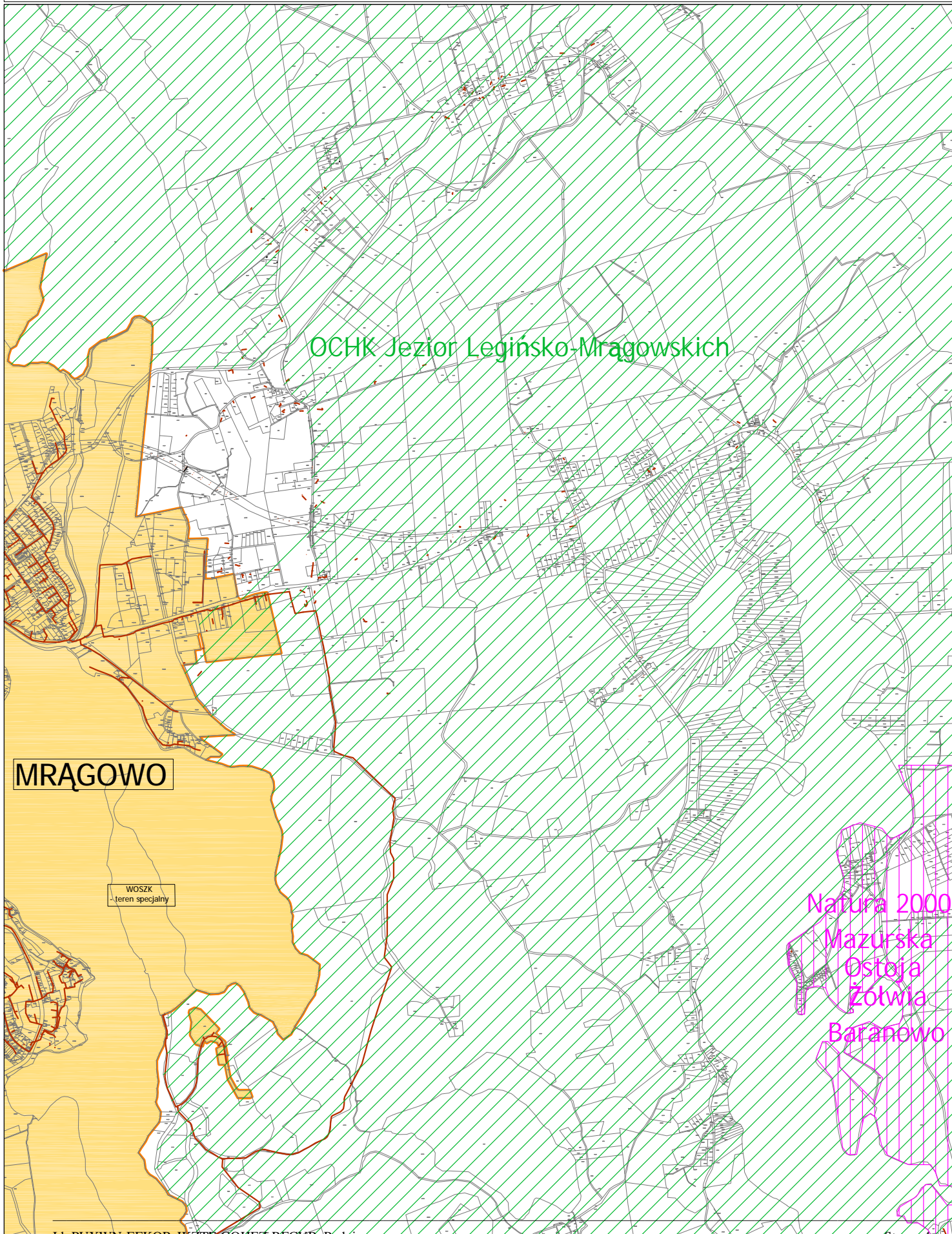


lokalizacja gminy Mrągowo w Województwie Warmińsko-Mazurskim



3

Ark. 2

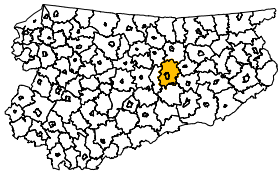


OCHK Jezior Legińsko-Mrågowskich

MRĄGOWO

WOSZK
-teren specjalny

Natura 2000
Mazurska
Ostoja
Żółwia
Baranowo



Aglomeracja Mrągowo

skala 1:25 000

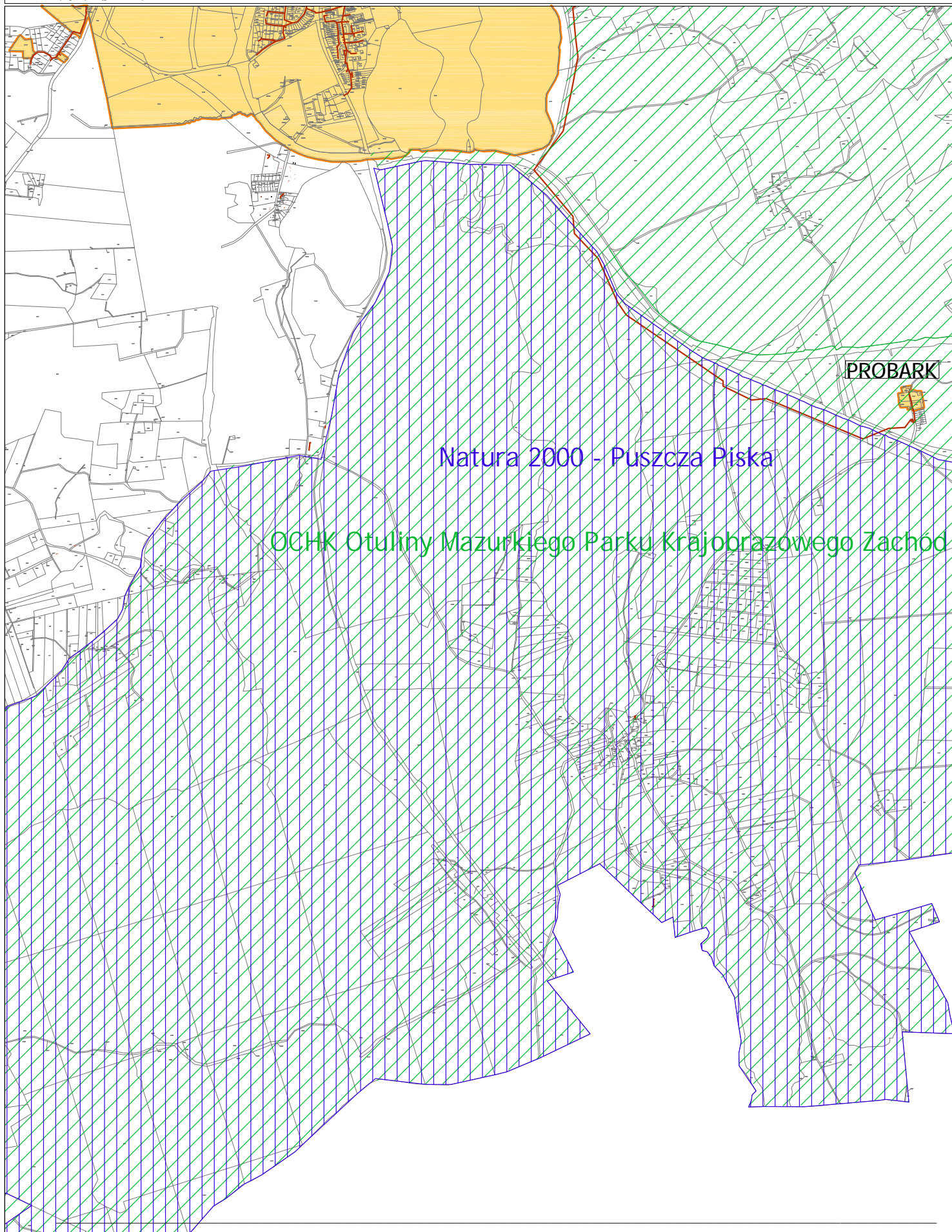
1cm = 250m
0 250 500 750 1000m

lokalizacja gminy Mrągowo w Województwie Warmińsko-Mazurskim

1	2
---	---

3

Ark. 3



Natura 2000 - Puszcza Piska

OCHK Otuliny Mazurskiego Parku Krajobrazowego Zachód

PROBARK