

Uchwała Nr XXII/427/12
Sejmiku Województwa Warmińsko-Mazurskiego
z dnia 27 listopada 2012 r.

w sprawie wyznaczenia aglomeracji Morąg oraz likwidacji dotychczasowej aglomeracji Morąg.

Na podstawie art. 18 pkt 20 ustawy z dnia 5 czerwca 1998 r. o samorządzie województwa (Dz. U. z 2001 r. Nr 142, poz. 1590 ze zmianami: Dz. U. z 2002 r. Nr 23, poz. 220, Nr 62, poz. 558, Nr 214, poz. 1806, Nr 153, poz. 1271, z 2003 r. Nr 162, poz. 1568, z 2004 r. Nr 102, poz. 1055, Nr 116, poz. 1206, z 2006 r. Nr 126, poz. 875, Nr 227, poz. 1658, z 2007 r. Nr 173, poz. 1218, z 2008 r. Nr 180, poz. 1111, Nr 216, poz. 1370, Nr 223, poz. 1458, z 2009 r. Nr 157, poz. 1241, z 2010 r. Nr 28, poz. 142 i poz. 146, Nr 40, poz. 230, Nr 106, poz. 675, z 2011 r. Nr 21, poz. 113, Nr 149, poz. 887, Nr 217, poz. 1281), art. 43 ust. 2a ustawy z dnia 18 lipca 2001 r. Prawo wodne (Dz. U. z 2012 r. poz. 145) oraz art. 22 ust. 2 ustawy z dnia 5 stycznia 2011 r. o zmianie ustawy – Prawo wodne oraz niektórych innych ustaw (Dz. U. z 2011 r. Nr 32, poz. 159), uchwala się, co następuje:

§ 1

Wyznacza się na terenie województwa warmińsko-mazurskiego aglomerację Morąg o równoważnej liczbie mieszkańców 21 747, z oczyszczalnią ścieków w miejscowości Jędrychówko, obejmującą swym zasięgiem miasto Morąg oraz następujące miejscowości z terenu gminy Morąg: Białka, część miejscowości Bogaczewo, Bramka, Dury, część miejscowości Gulbity, Jurecki Młyn, część miejscowości Kretowiny, część miejscowości Kruszewnia, Lusajny Małe, Maliniak, część miejscowości Niebrzydowo Wielkie, Plebania Wólka, Ruś, Silin, część miejscowości Wilnowo, Woryty Morąskie, Zawroty, część miejscowości Żabi Róg.

§ 2

Obszar i granice aglomeracji Morąg oznaczone są na mapie w skali 1:25 000, stanowiącej załącznik do uchwały.

§ 3

Likwiduje się aglomerację Morąg wyznaczoną Rozporządzeniem Nr 38 Wojewody Warmińsko-Mazurskiego z dnia 4 lipca 2006 r. w sprawie wyznaczenia aglomeracji Morąg (Dz. Urz. Woj. Warm.-Maz. Nr 91, poz. 1529).

§ 4

Wykonanie uchwały powierza się Zarządowi Województwa Warmińsko-Mazurskiego.

§ 5

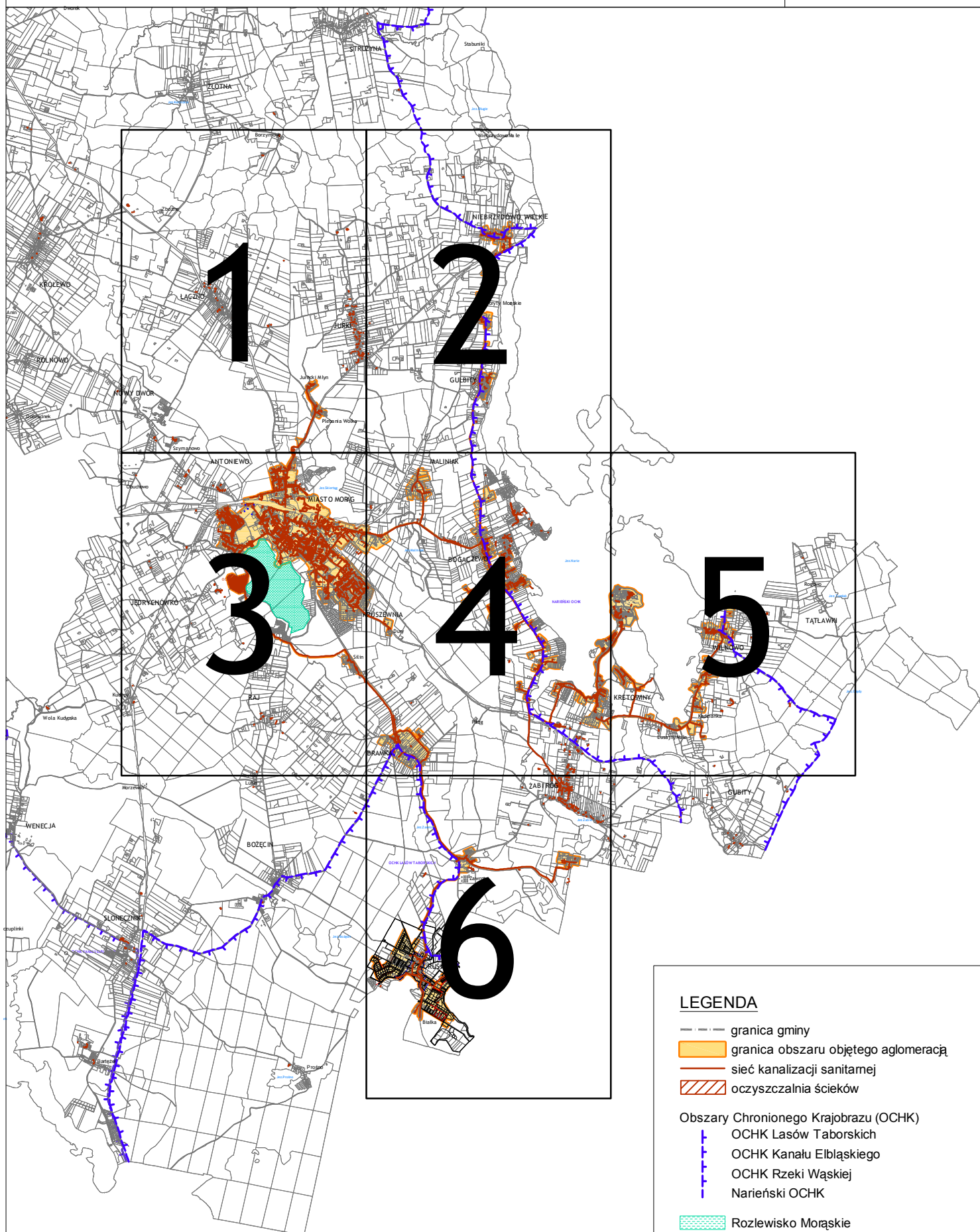
Uchwała wchodzi w życie po upływie 14 dni od daty ogłoszenia w Dzienniku Urzędowym Województwa Warmińsko-Mazurskiego.

Przewodniczący Sejmiku Województwa
Warmińsko-Mazurskiego

Julian Osiecki

Aglomeracja Moraąg

schemat podziału
na arkusze



LEGENDA

- granica gminy
- orange shaded area granica obszaru objętego aglomeracją
- orange line sieć kanalizacji sanitarnej
- hatched area oczyszczalnia ścieków
- Obszary Chronionego Krajobrazu (OCHK)
 - blue dashed line with vertical bars OCHK Lasów Taborskich
 - blue dashed line with vertical bars OCHK Kanału Elbląskiego
 - blue dashed line with vertical bars OCHK Rzeki Wąskiej
 - blue dashed line with vertical bars Nariński OCHK
- green hatched area Rozlewisko Moraągskie
- blue square symbol ujęcie wody ze strefą ochronną

Opracowanie graficzne:
Warmińsko-Mazurskie Biuro
Planowania Przestrzennego w Olsztynie

Aglomeracja Morağ

Arkuszu 1
skala 1:25 000

0 1 cm 250 500 750m

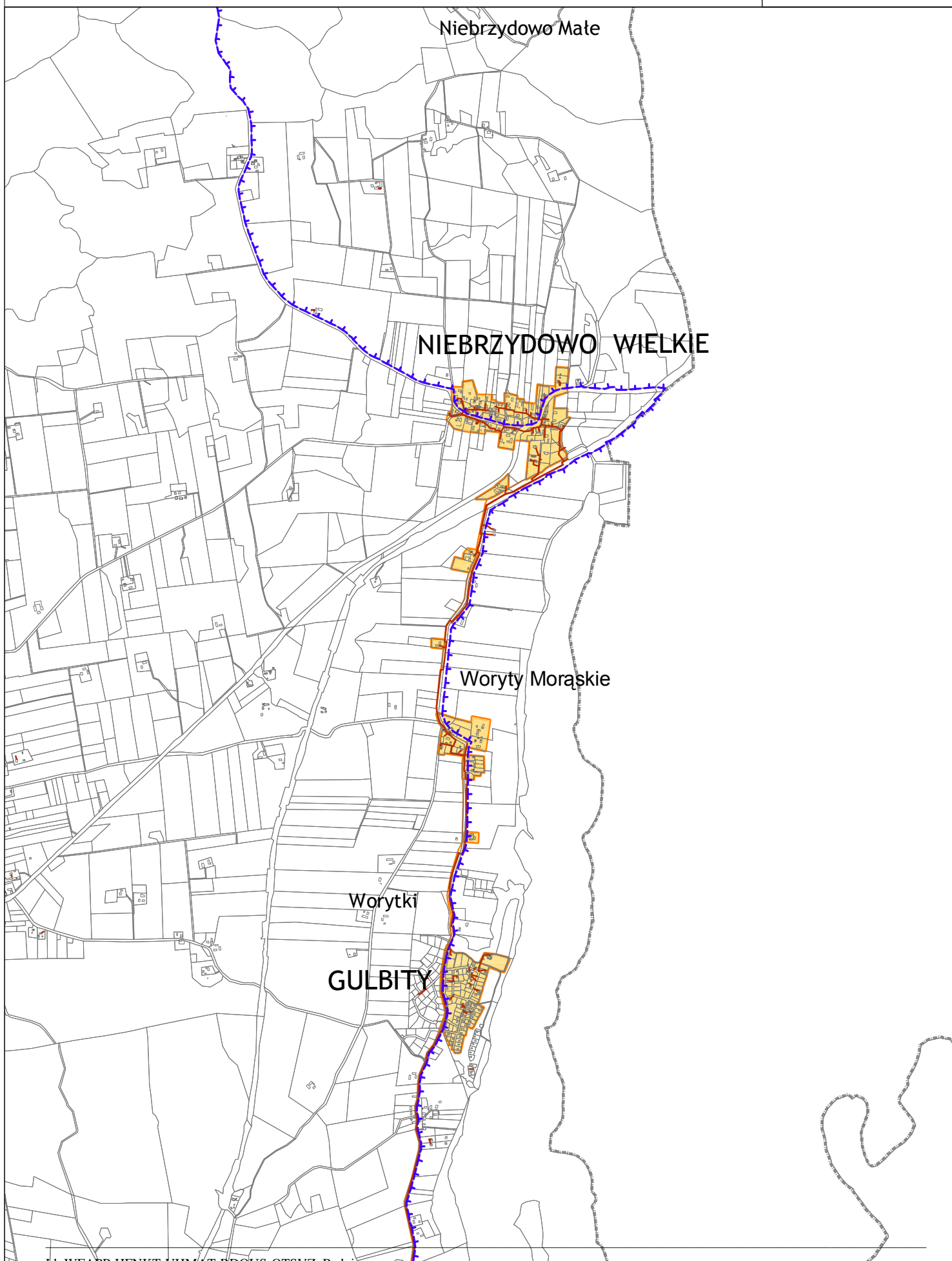


DWY DWÓR

Aglomeracja Morağ

Arkuszu 2
skala 1:25 000

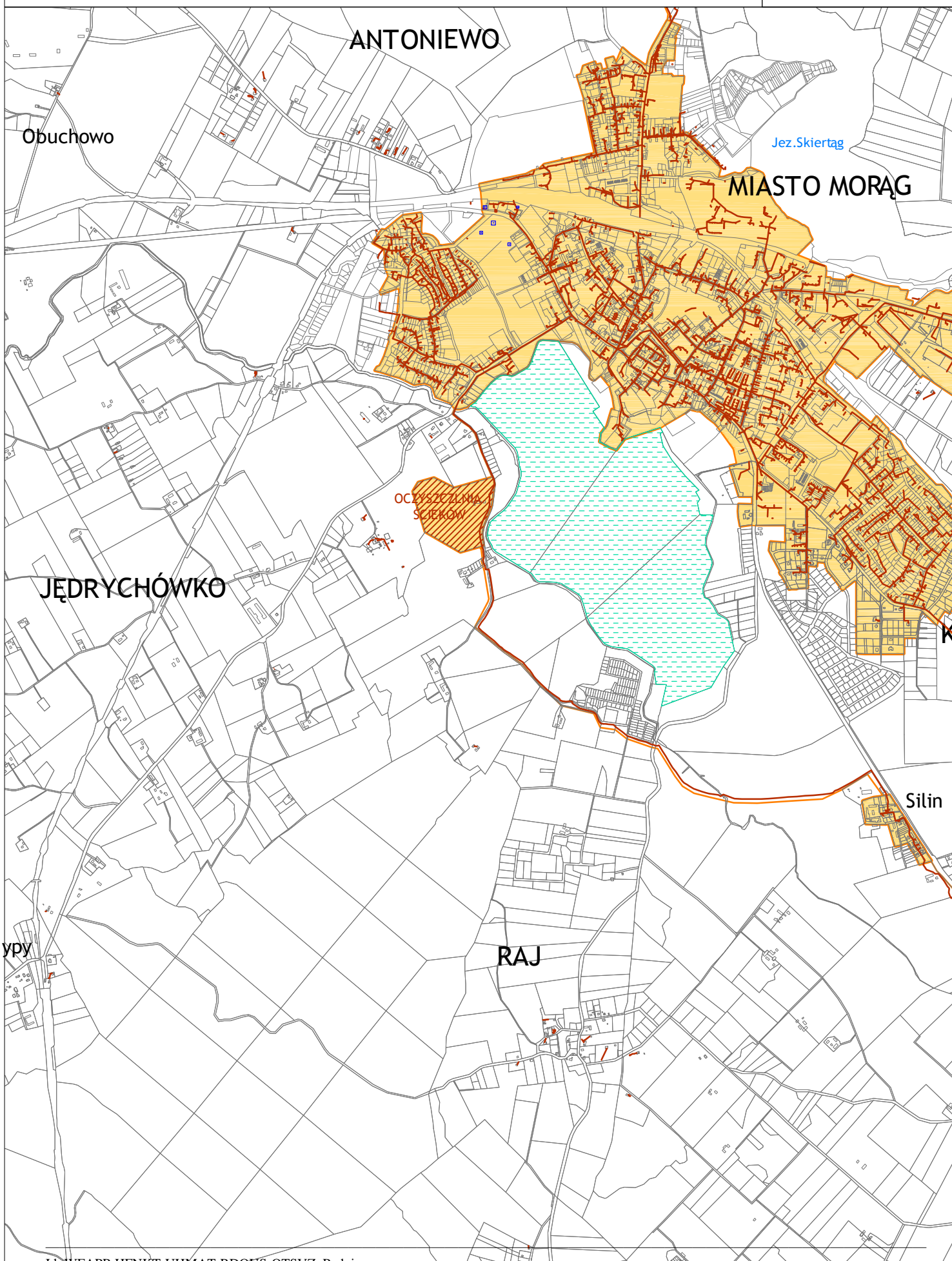
0 1 cm 250 500 750m



Aglomeracja Morağ

Arkusz 3
skala 1:25 000

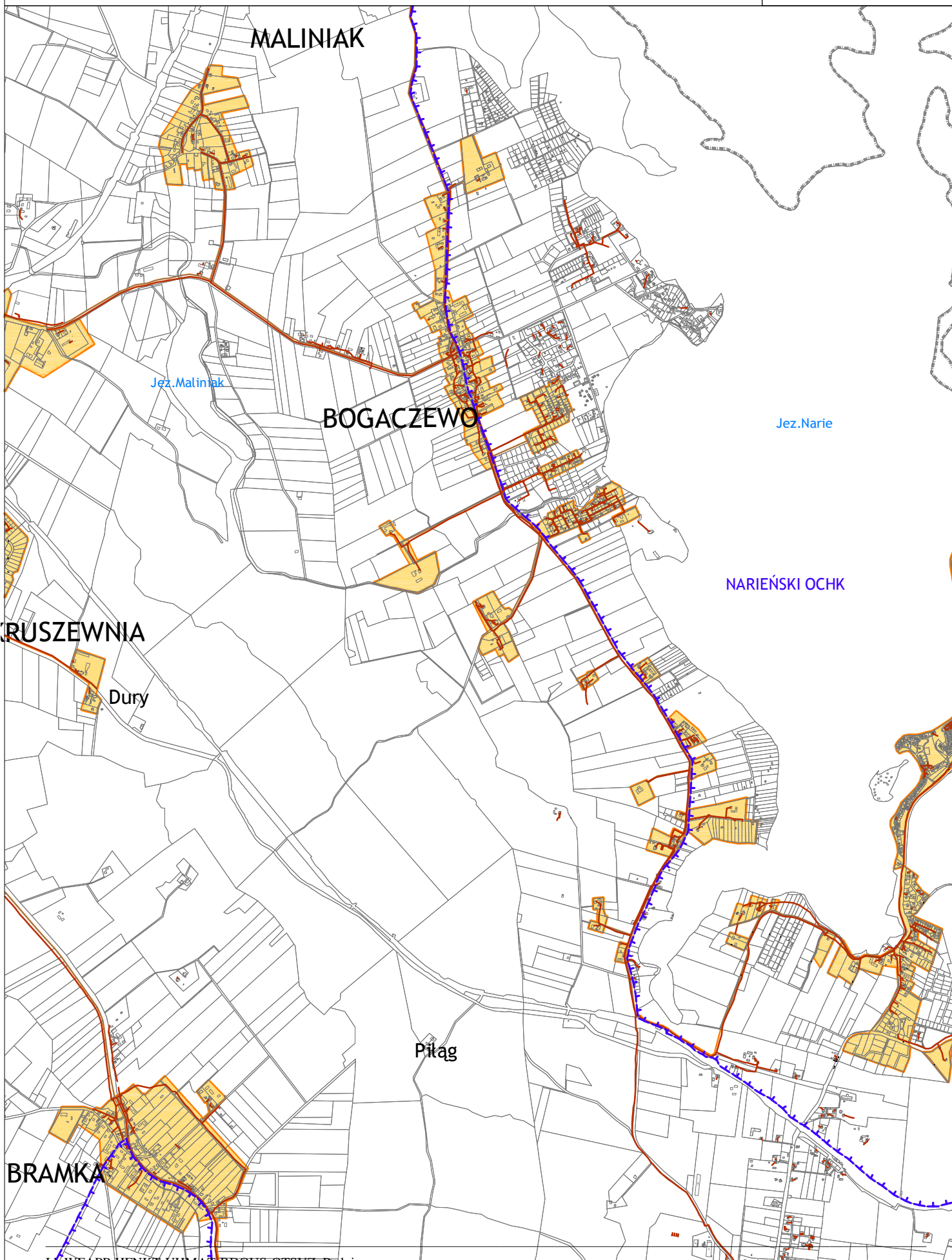
0 1 cm 250 500 750m



Aglomeracja Morąg

Arkusz 4
skala 1:25 000

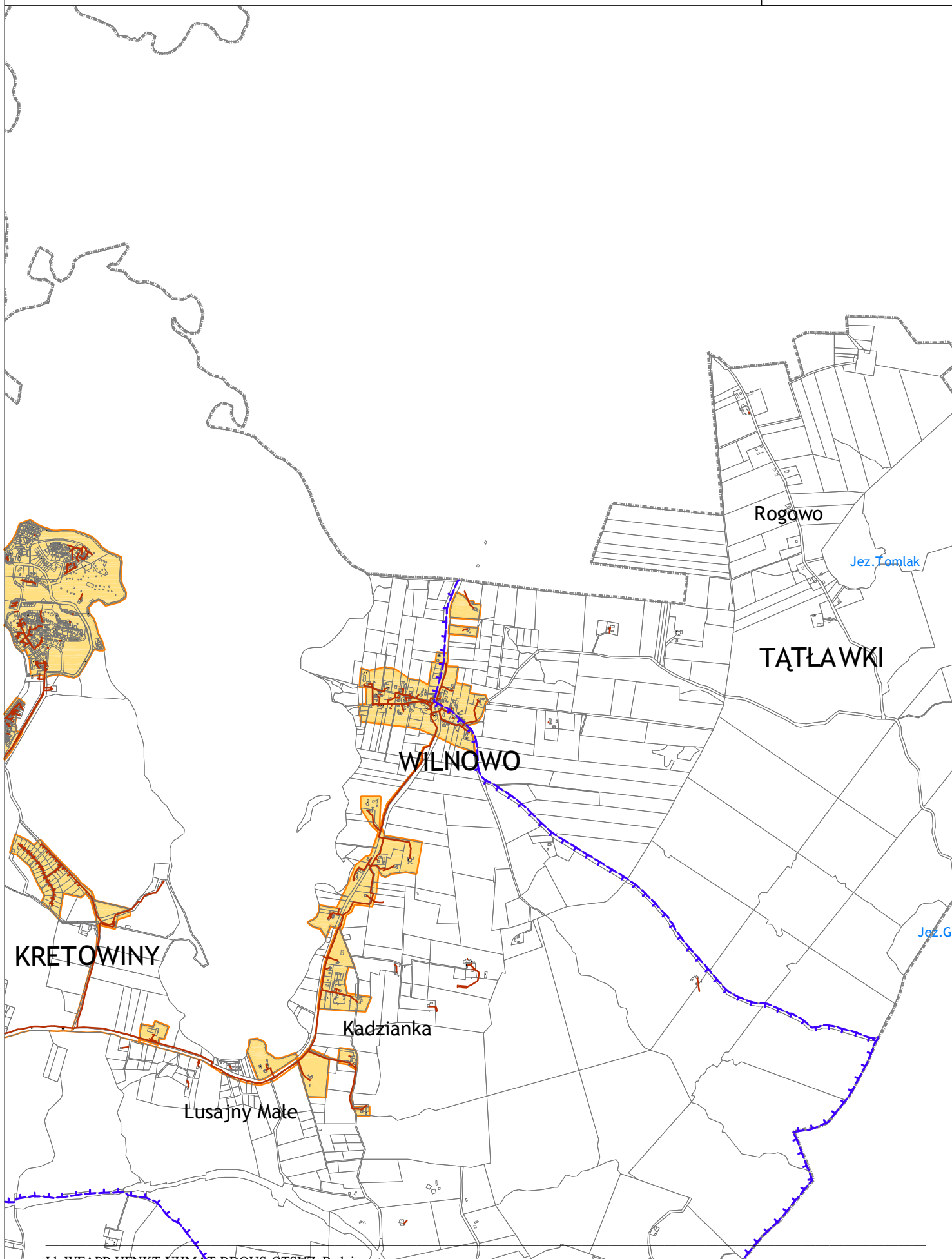
0 1 cm 250 500 750m



Aglomeracja Morağ

Arkusz 5
skala 1:25 000

0 1 cm 250 500 750m



Aglomeracja Morağ

Arkusz 6
skala 1:25 000

0 1 cm 250 500 750m

