

Uchwała Nr XL/827/14
Sejmiku Województwa Warmińsko-Mazurskiego
z dnia 30 września 2014 r.

zmieniająca uchwałę Nr XXI/595/09 Sejmiku Województwa Warmińsko-Mazurskiego z dnia 30 czerwca 2009 r. w sprawie wyznaczenia aglomeracji Boże.

Na podstawie art. 18 pkt 20 ustawy z dnia 5 czerwca 1998 r. o samorządzie województwa (Dz. U. z 2013 r. poz. 596 ze zmianami: Dz. U. z 2013 r. poz. 645), art. 43 ust. 2a ustawy z dnia 18 lipca 2001 r. Prawo wodne (Dz. U. z 2012 r. poz. 145 ze zmianami: Dz. U. z 2012 r. poz. 951 i 1513, z 2013 r. poz. 21 i 165, z 2014 r. poz. 659), uchwała się, co następuje:

§ 1

W uchwale nr XXI/595/09 Sejmiku Województwa Warmińsko-Mazurskiego z dnia 30 czerwca 2009 r. w sprawie wyznaczenia aglomeracji Boże (Dz. Urz. Woj. Warm.-Maz. Nr 110, poz. 1867) wprowadza się następujące zmiany:

1) § 1 otrzymuje brzmienie:

„§ 1 Wyznacza się na terenie województwa warmińsko-mazurskiego aglomerację Boże o równoważnej liczbie mieszkańców 2 293, z oczyszczalnią ścieków w miejscowości Boże, położoną na terenie powiatu mrągowskiego, gmina Mrągowo, obejmującą obszar miejscowości: Boże, Lembruk, Ruska Wieś, Rydwągi, Szestno, Wyszembork.”;

2) załącznik do uchwały otrzymuje brzmienie określone w załączniku do niniejszej uchwały.

§ 2

Wykonanie uchwały powierza się Zarządowi Województwa Warmińsko-Mazurskiego.

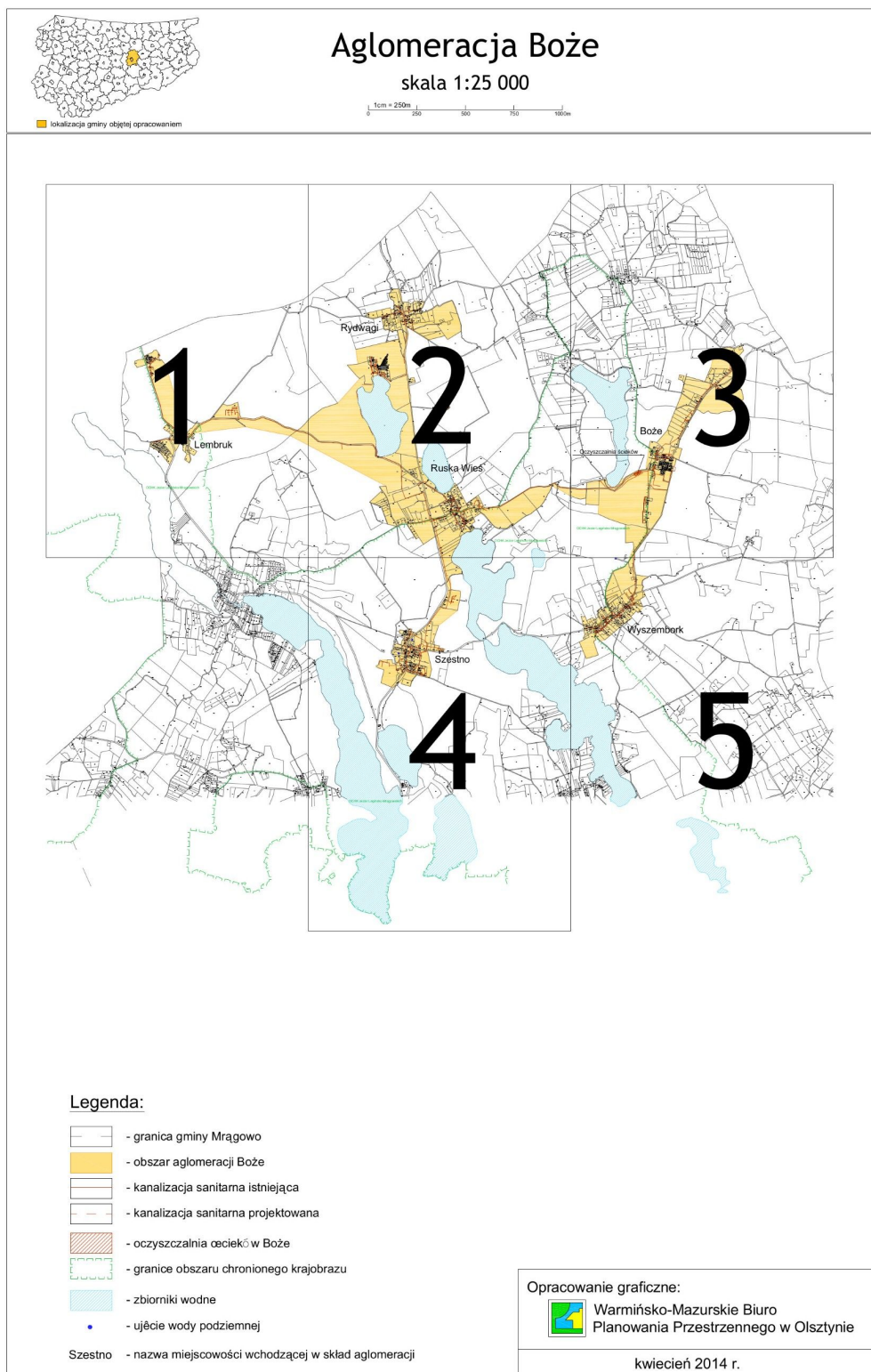
§ 3

Uchwała wchodzi w życie po upływie 14 dni od daty ogłoszenia w Dzienniku Urzędowym Województwa Warmińsko-Mazurskiego.

Przewodniczący Sejmiku Województwa
Warmińsko-Mazurskiego

Julian Osiecki

Mapa aglomeracji Boże





Aglomeracja Boże

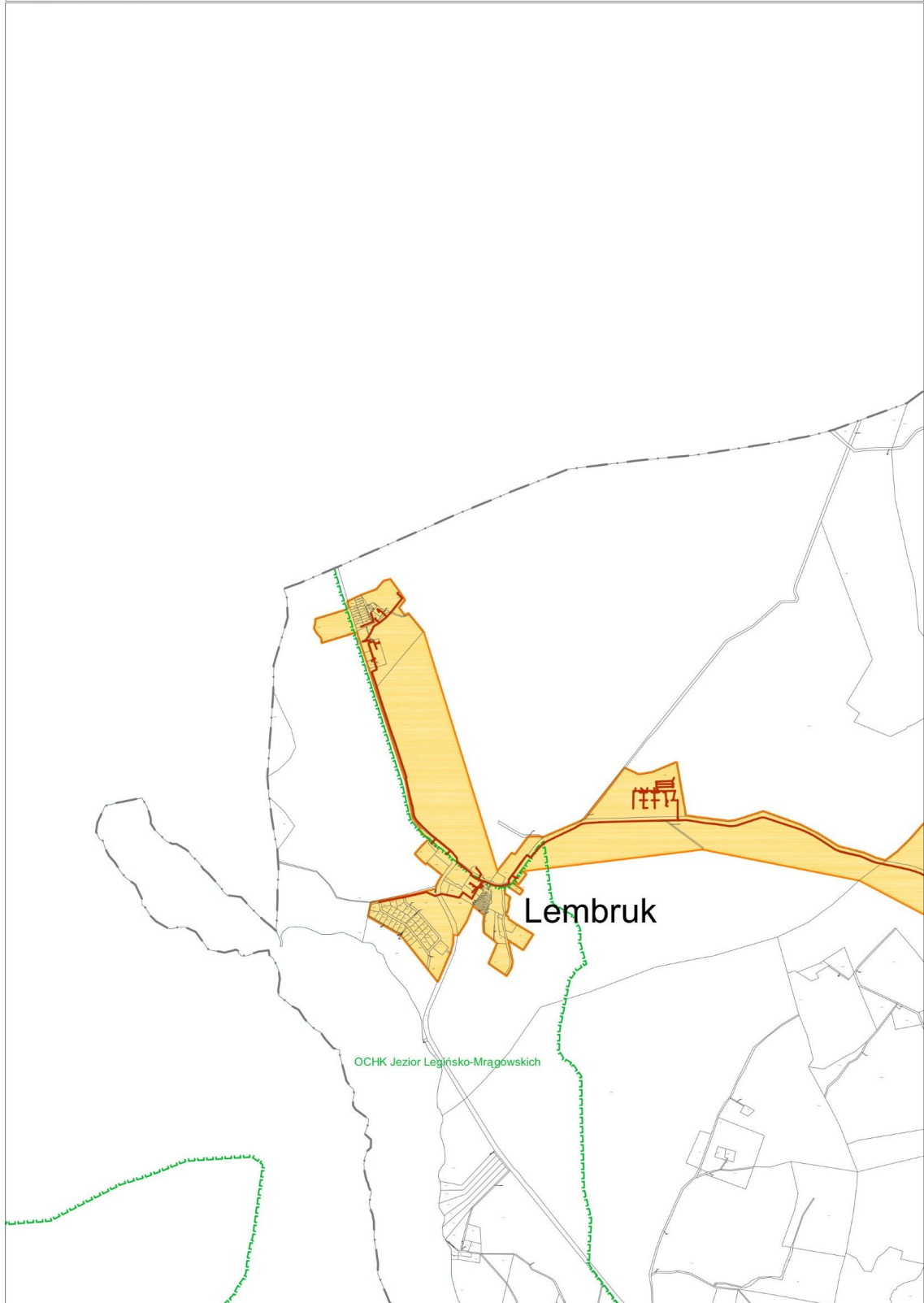
skala 1:25 000



1	2	3
4	5	

■ lokalizacja gminy objętej opracowaniem

Arkusz 1





Aglomeracja Boże

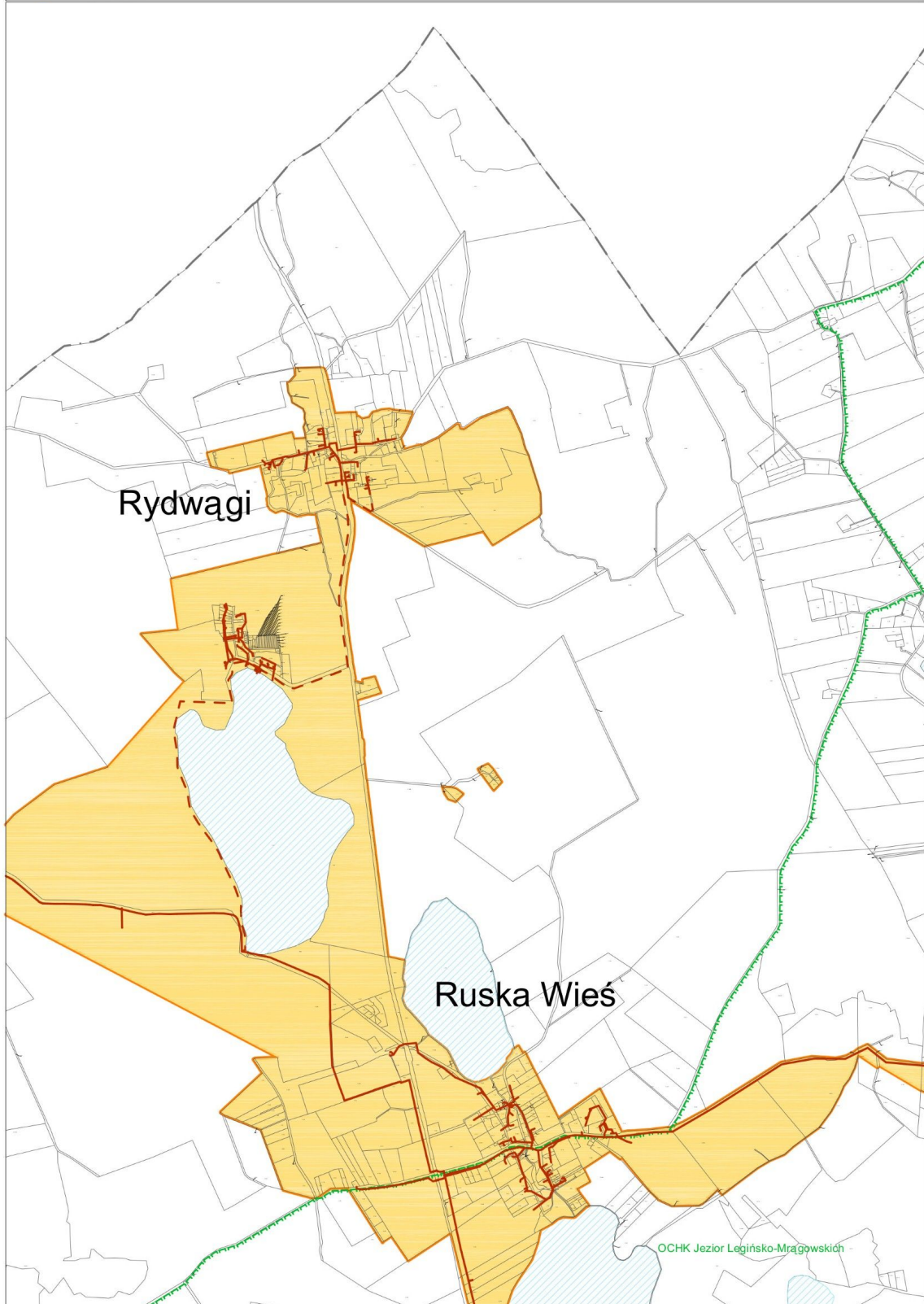
skala 1:25 000



■ lokalizacja gminy objętej opracowaniem

1	2	3
	4	5

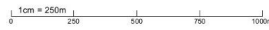
Arkusz 2





Aglomeracja Boże

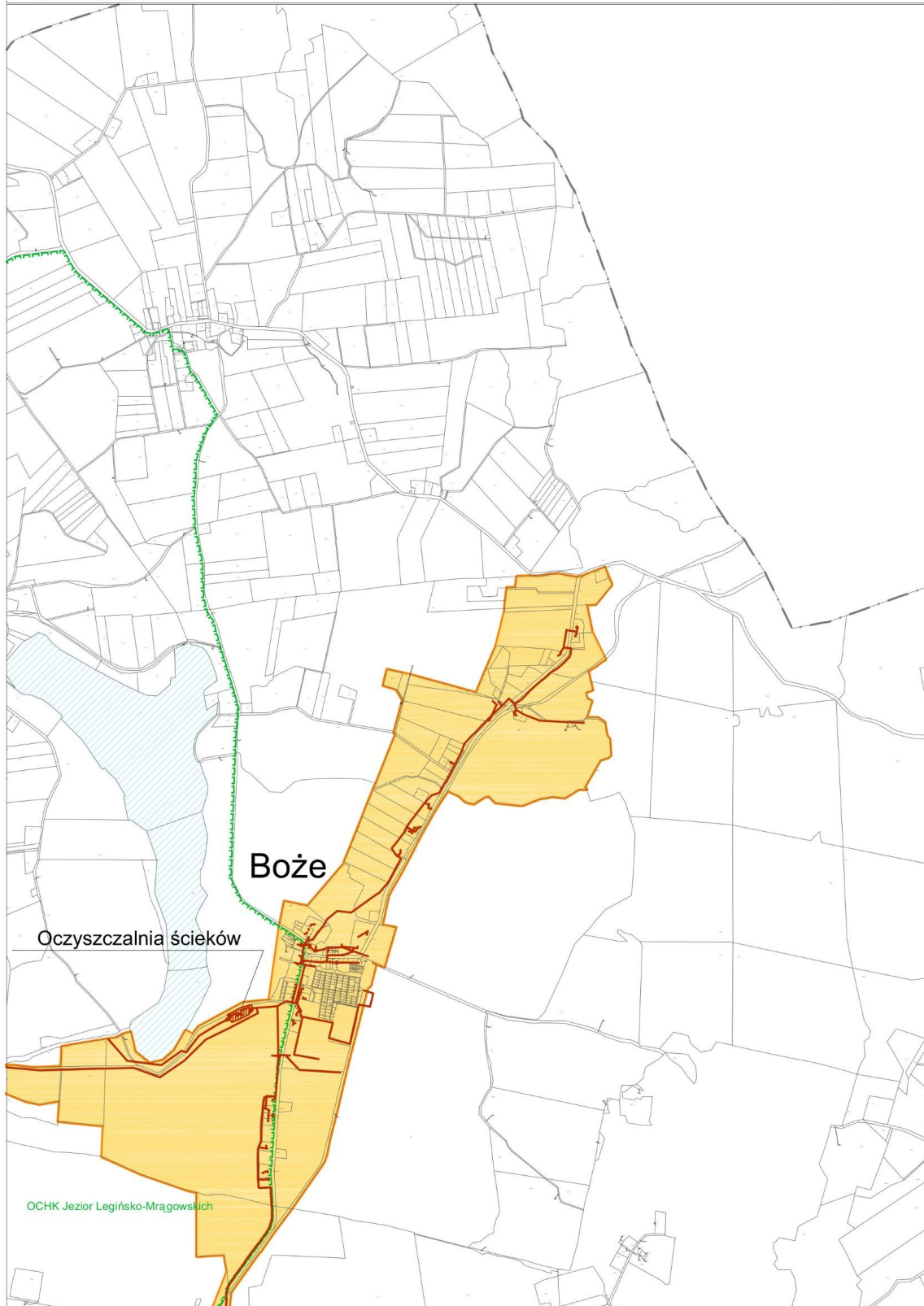
skala 1:25 000



1	2	3
4	5	

■ lokalizacja gminy objętej opracowaniem

Arkusz 3







Aglomeracja Boże

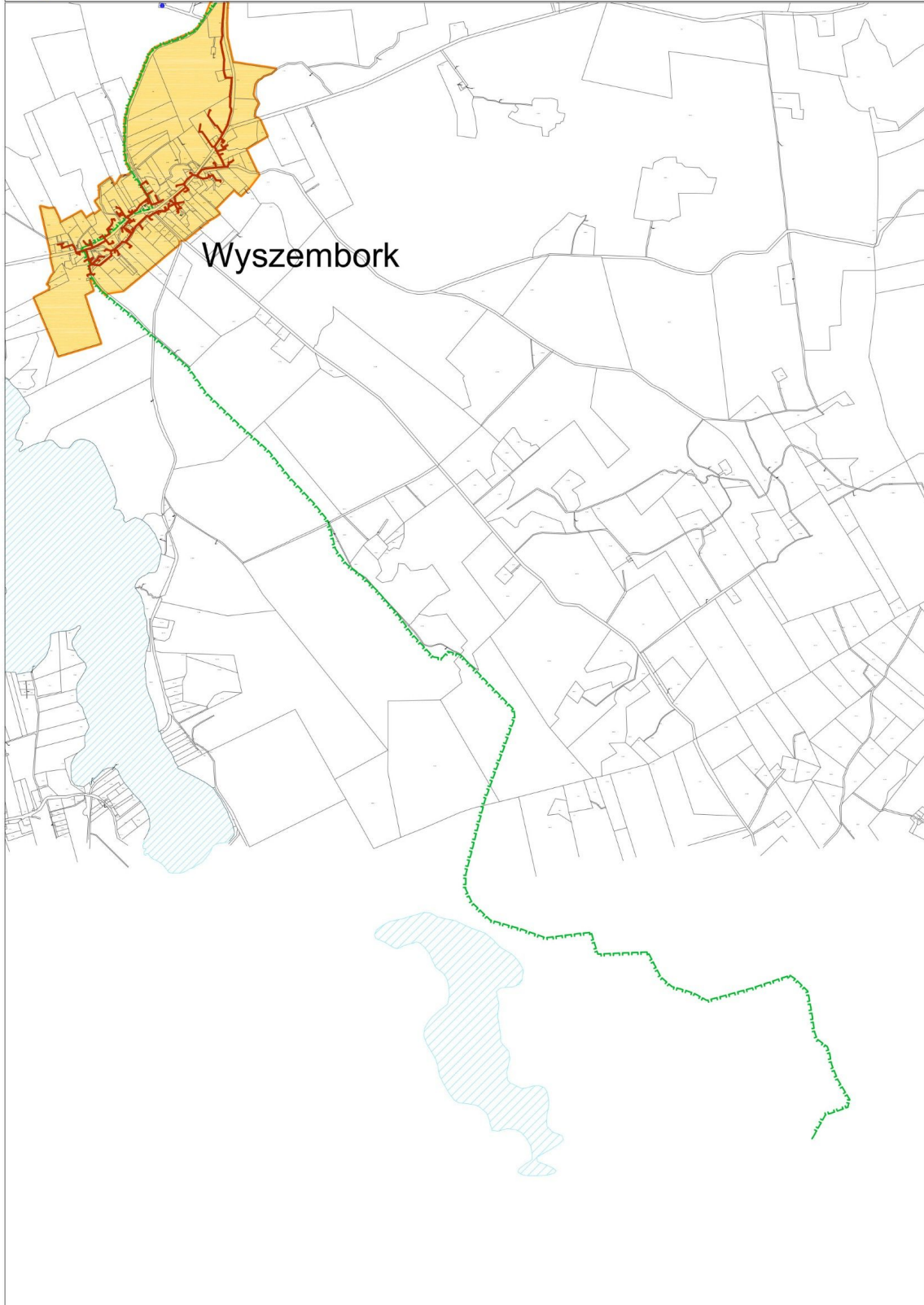
skala 1:25 000



1	2	3
4	5	

■ lokalizacja gminy objętej opracowaniem

Arkusz 5



Wyszembork