

Uchwała Nr III/73/14
Sejmiku Województwa Warmińsko-Mazurskiego
z dnia 30 grudnia 2014 r.

w sprawie wyznaczenia aglomeracji Olsztyn oraz likwidacji dotychczasowej aglomeracji Olsztyn.

Na podstawie art. 18 pkt 20 ustawy z dnia 5 czerwca 1998 r. o samorządzie województwa (Dz. U. z 2013 r. poz. 596 ze zmianami: Dz. U. z 2013 r. poz. 645, z 2014 r. poz. 379 i 1072), art. 43 ust. 2a i ust. 2b ustawy z dnia 18 lipca 2001 r. Prawo wodne (Dz. U. z 2012 r. poz. 145 ze zmianami: Dz. U. z 2012 r. poz. 951 i 1513, z 2013 r. poz. 21 i 165, z 2014 r. poz. 659, 822, 850 i 1146) oraz art. 22 ust. 2 i 3 ustawy z dnia 5 stycznia 2011 r. o zmianie ustawy – Prawo wodne oraz niektórych innych ustaw (Dz. U. z 2011 r. Nr 32, poz. 159 ze zmianami: Dz. U. z 2014 r. poz. 850), uchwała się, co następuje:

§ 1

Wyznacza się na terenie województwa warmińsko-mazurskiego aglomerację Olsztyn o równoważnej liczbie mieszkańców 360 000, z oczyszczalnią ścieków w miejscowości Olsztyn, obejmującą swym zasięgiem Miasto Olsztyn, miejscowości z terenu gminy Barczewo: Barczewo, Łęgajny, Wójtowo, Ruszajny, Kaplityny, miejscowości z terenu gminy Stawiguda: Ruś, Bartąg, Jaroty, miejscowości z terenu gminy Purda: Klebark Mały, Ostrzeszewo, miejscowości z terenu gminy Dywity: Dywity, Ługwałd, Różnowo, Słupy, Kieźliny, Wadąg, Myki, Żalbki, miejscowość z terenu gminy Jonkowo: Gutkowo oraz miejscowości z terenu gminy Giętrzewałd: Kudypy, Gronity, Naterki, Sząbruk, Unieszewo, Barwiny, Łupstych, Siła.

§ 2

Obszar i granice aglomeracji Olsztyn oznaczone są na mapie w skali 1:25 000, stanowiącej załącznik do uchwały.

§ 3

Likwiduje się aglomerację Olsztyn wyznaczoną Rozporządzeniem Nr 43 Wojewody Warmińsko-Mazurskiego z dnia 22 września 2006 r. w sprawie wyznaczenia aglomeracji Olsztyn (Dz. Urz. Woj. Warm.-Maz. Nr 147, poz. 2157, z późn. zm.).

§ 4

Wykonanie uchwały powierza się Zarządowi Województwa Warmińsko-Mazurskiego.

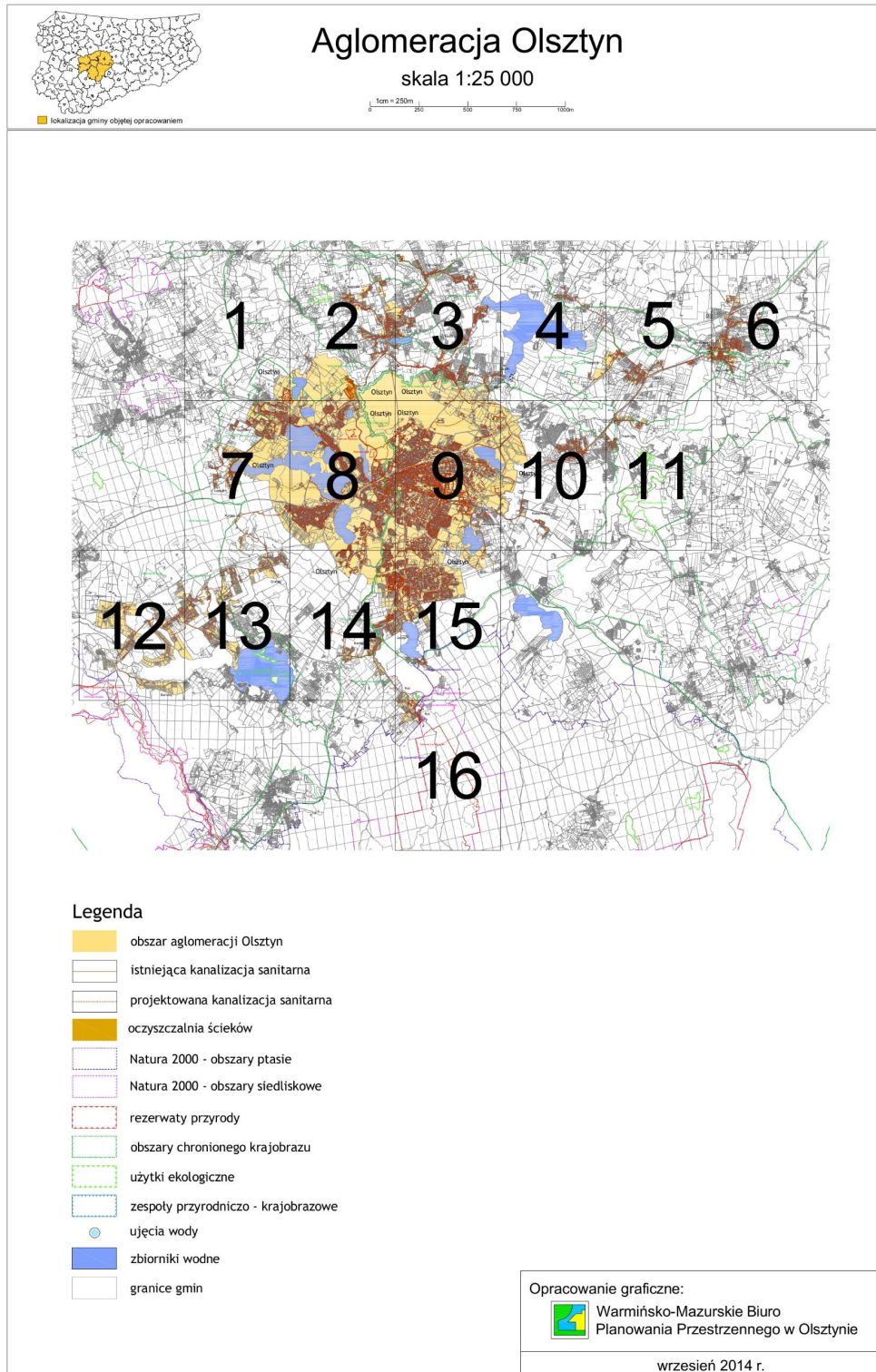
§ 5

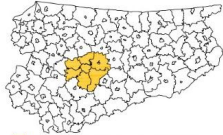
Uchwała wchodzi w życie po upływie 14 dni od daty ogłoszenia w Dzienniku Urzędowym Województwa Warmińsko-Mazurskiego.

Przewodniczący Sejmiku Województwa
Warmińsko-Mazurskiego

Piotr Żuchowski

Mapa aglomeracji Olsztyn





Aglomeracja Olsztyn

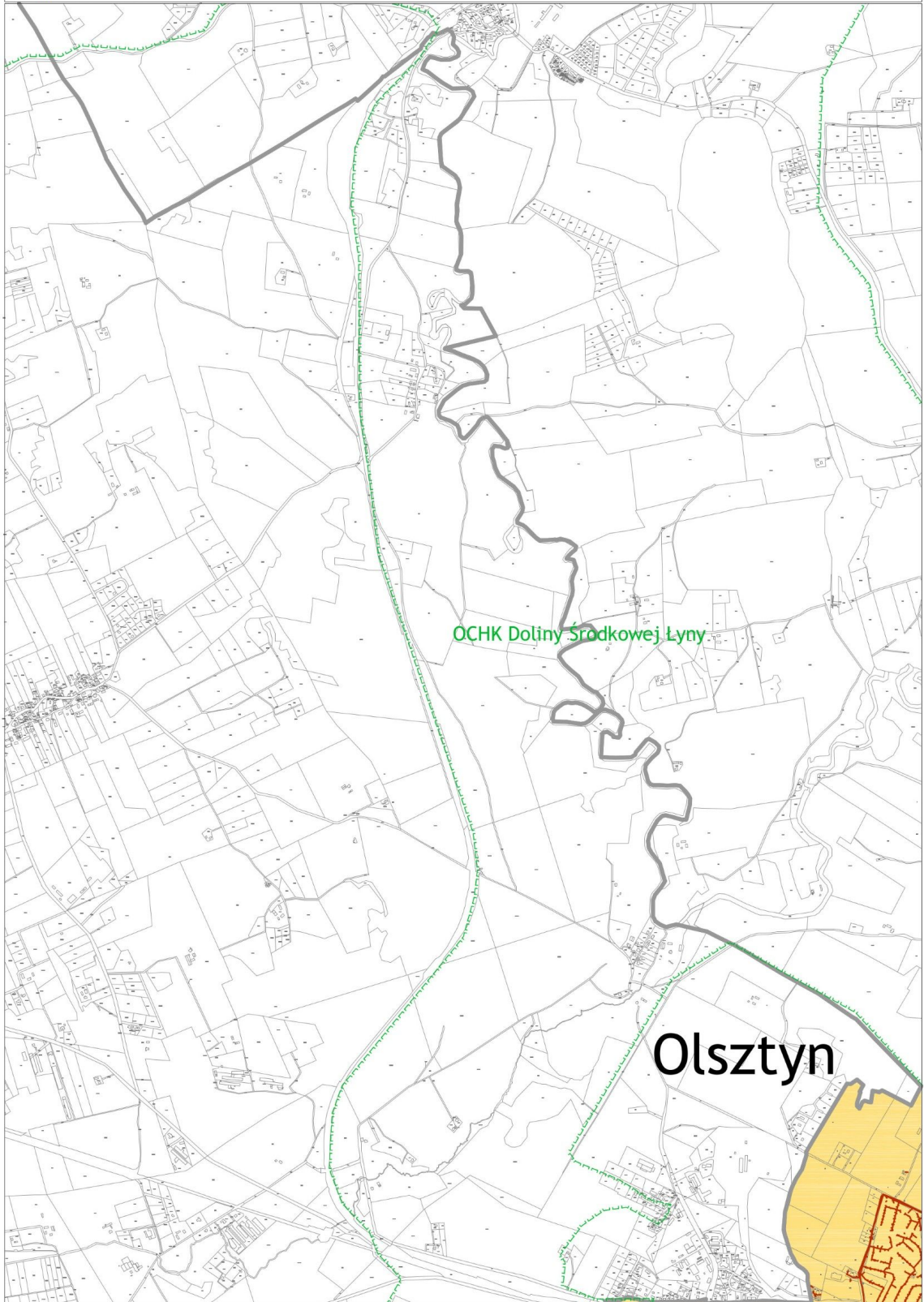
skala 1:25 000

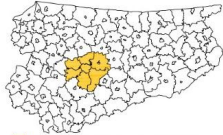


2	3	4	5	6
7	8	9	10	11
12	13	14	15	
				16

Arkusz 1

■ lokalizacja gminy objętej opracowaniem





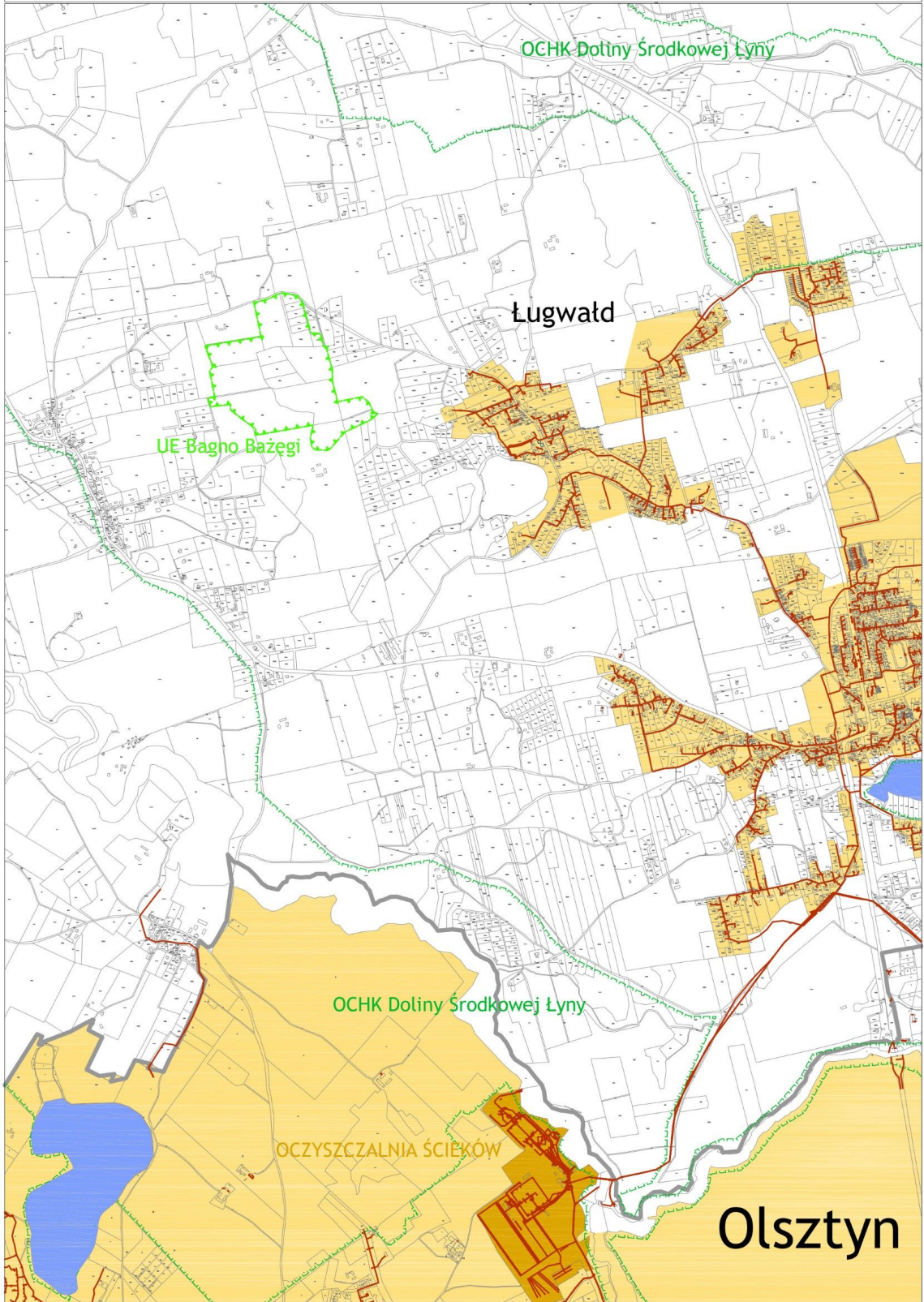
Aglomeracja Olsztyn

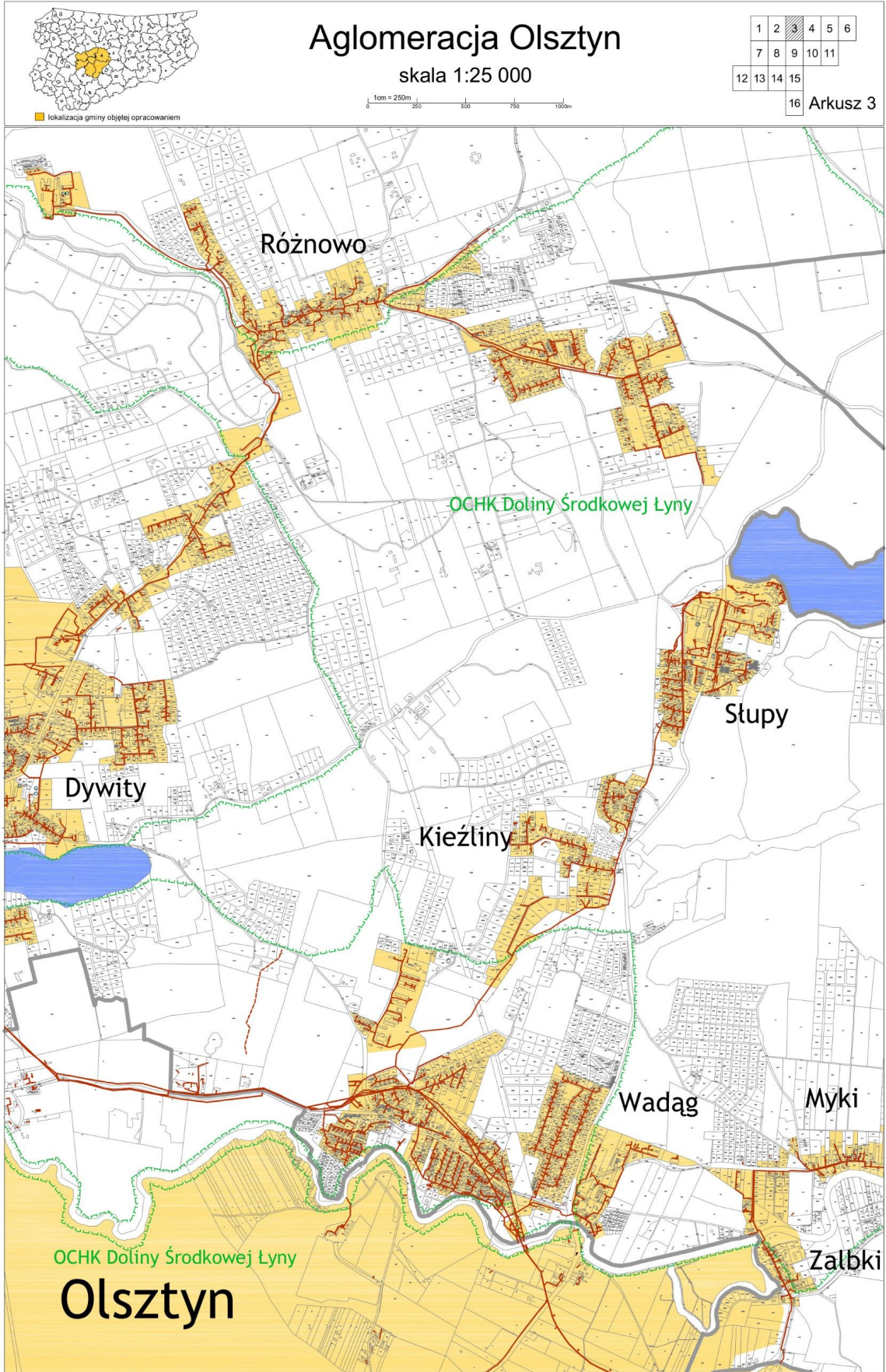
skala 1:25 000

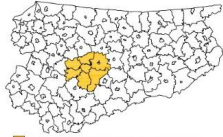


1	2	3	4	5	6
7	8	9	10	11	
12	13	14	15		
					16 Arkusz 2

■ lokalizacja gminy objętej opracowaniem







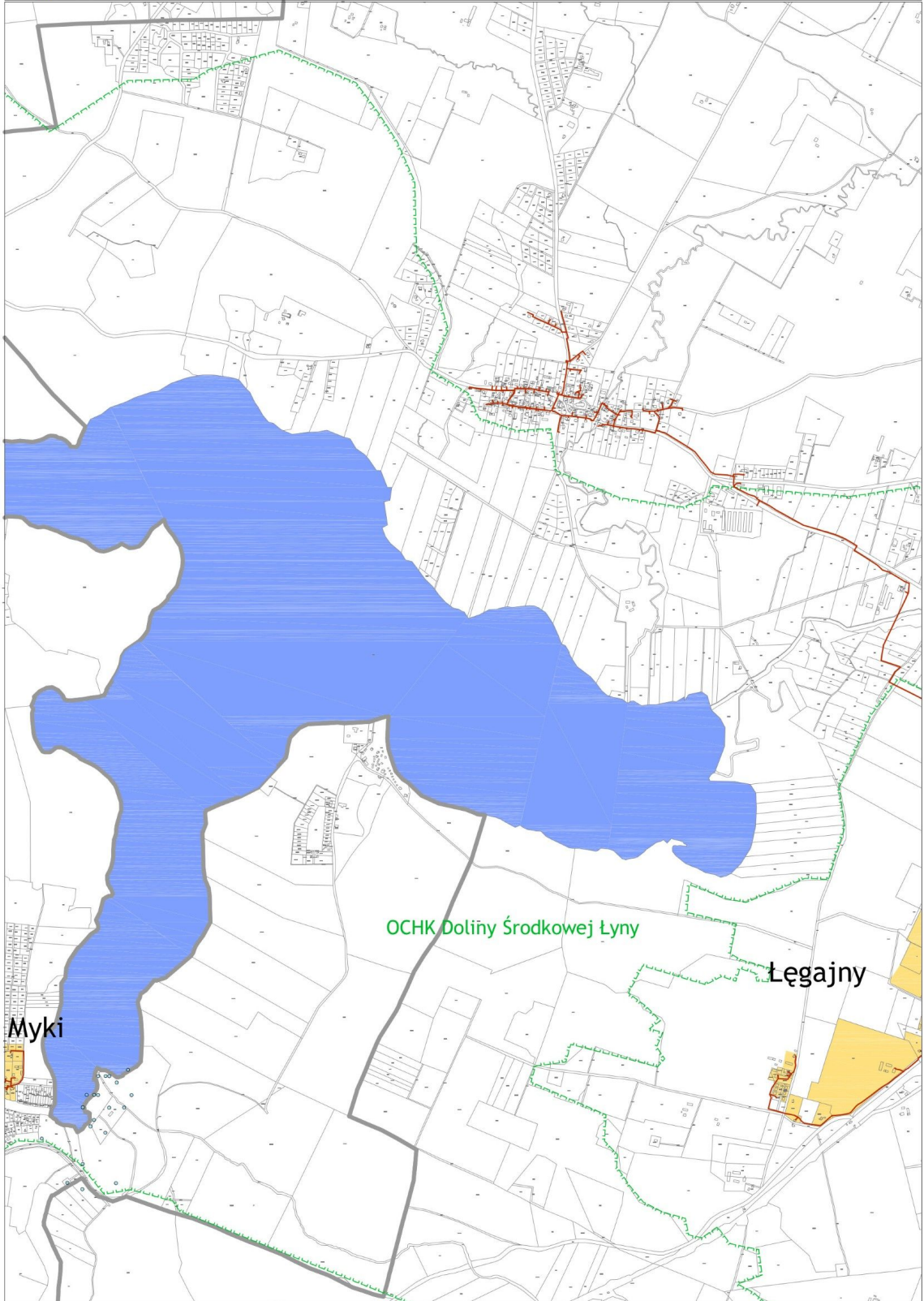
Aglomeracja Olsztyn

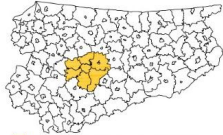
skala 1:25 000

1cm = 250m

1	2	3	4	5	6
7	8	9	10	11	
12	13	14	15		
				16	Arkusz 4

■ lokalizacja gminy objętej opracowaniem





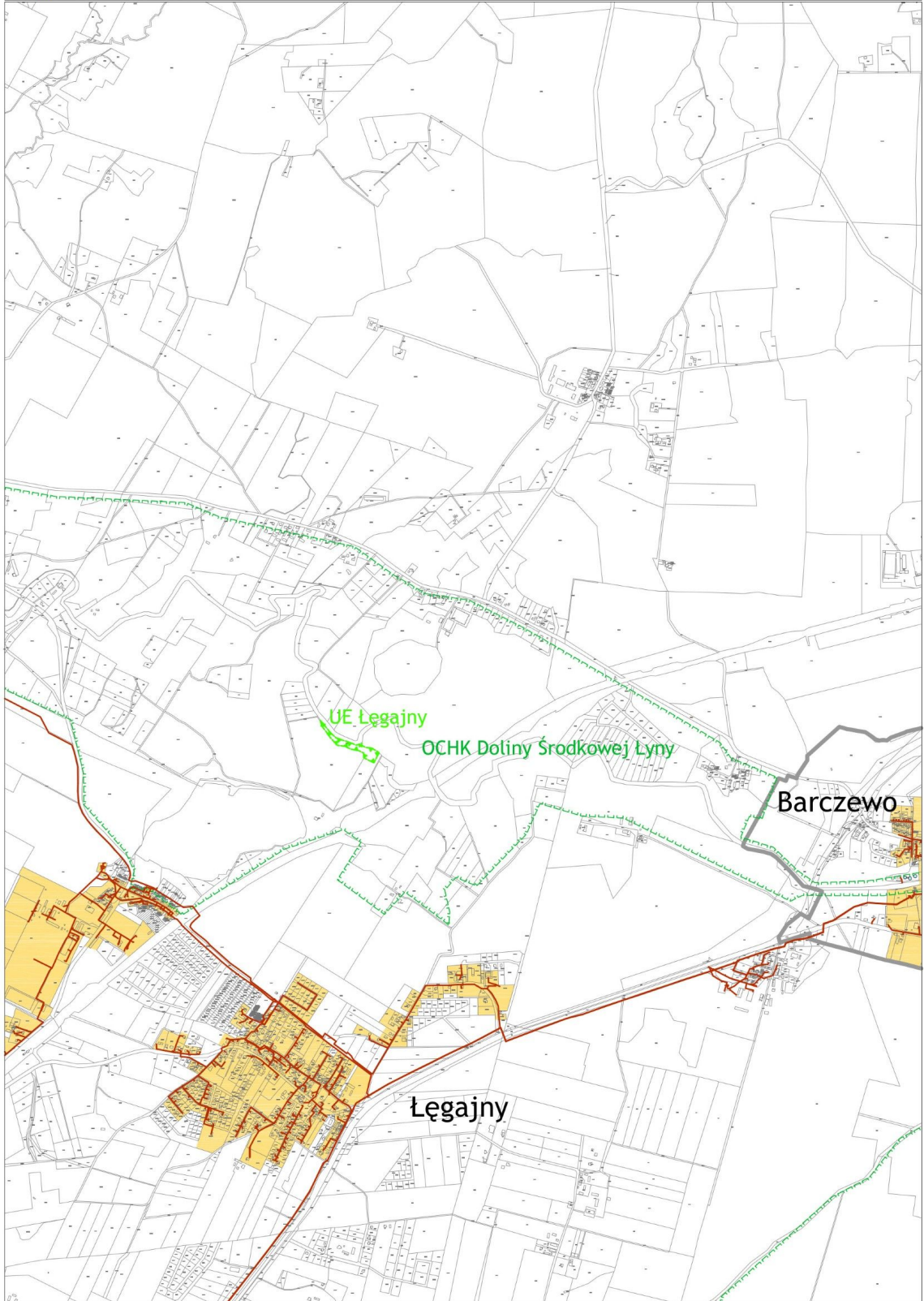
Aglomeracja Olsztyn

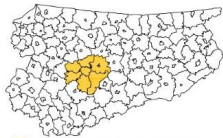
skala 1:25 000



1	2	3	4	5	6
7	8	9	10	11	
12	13	14	15		
				16	Arkusz 5

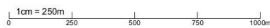
■ lokalizacja gminy objętej opracowaniem





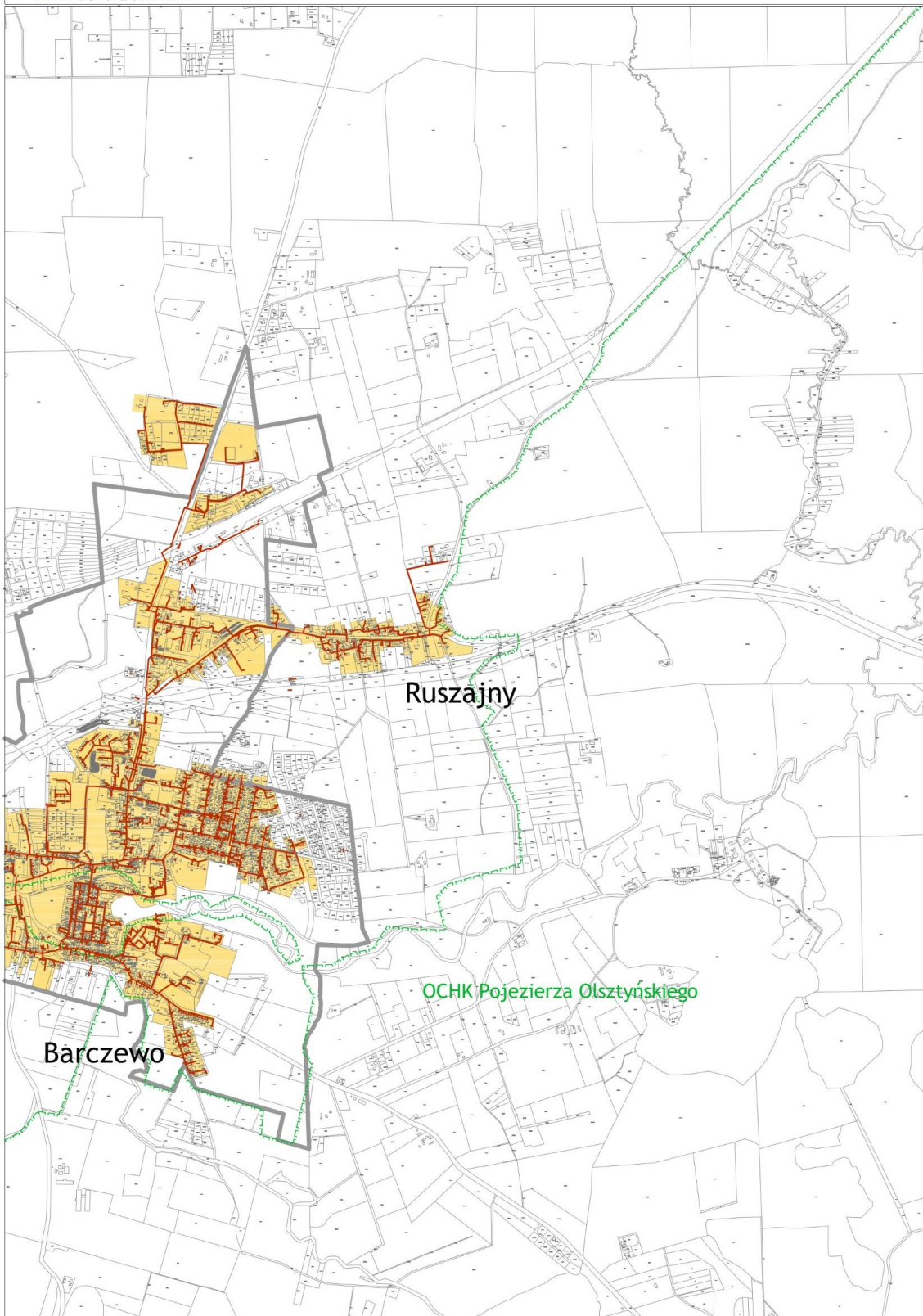
Aglomeracja Olsztyn

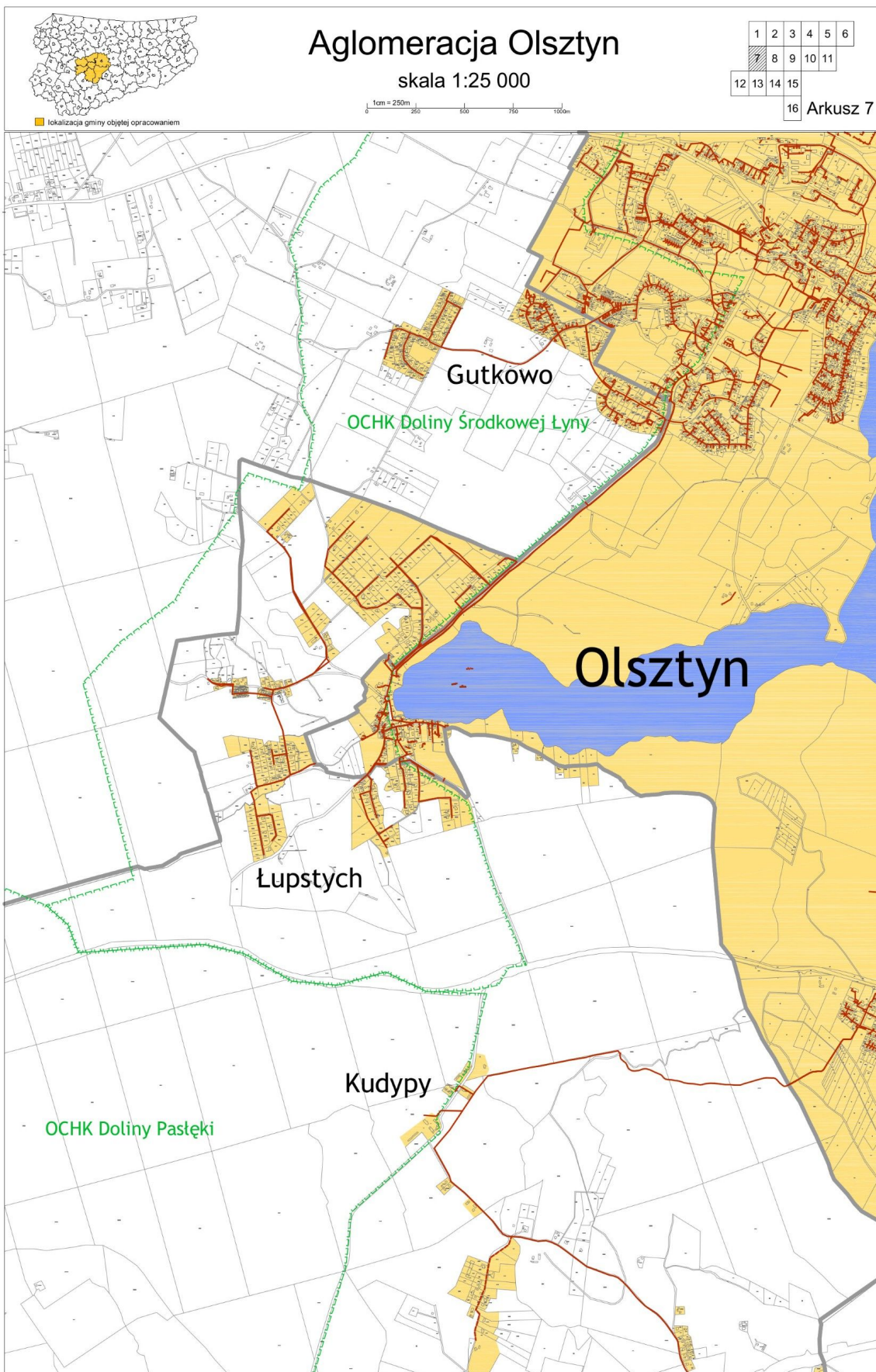
skala 1:25 000



1	2	3	4	5	6
7	8	9	10	11	
12	13	14	15		
				16	Arkusz 6

lokalizacja gminy objętej opracowaniem







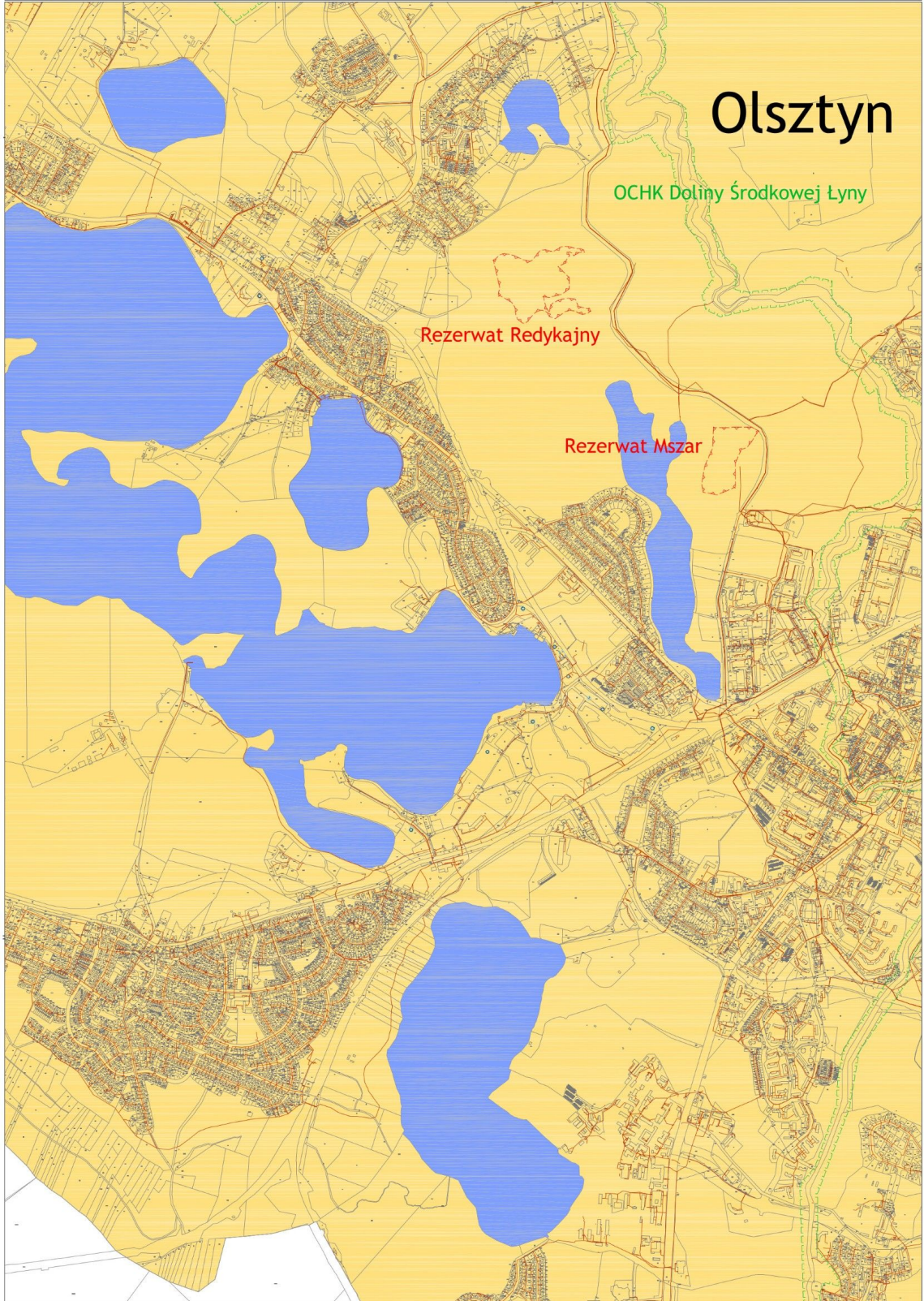
Aglomeracja Olsztyn

skala 1:25 000



1	2	3	4	5	6
7	8	9	10	11	
12	13	14	15		
				16	Arkusz 8

■ lokalizacja gminy objętej opracowaniem





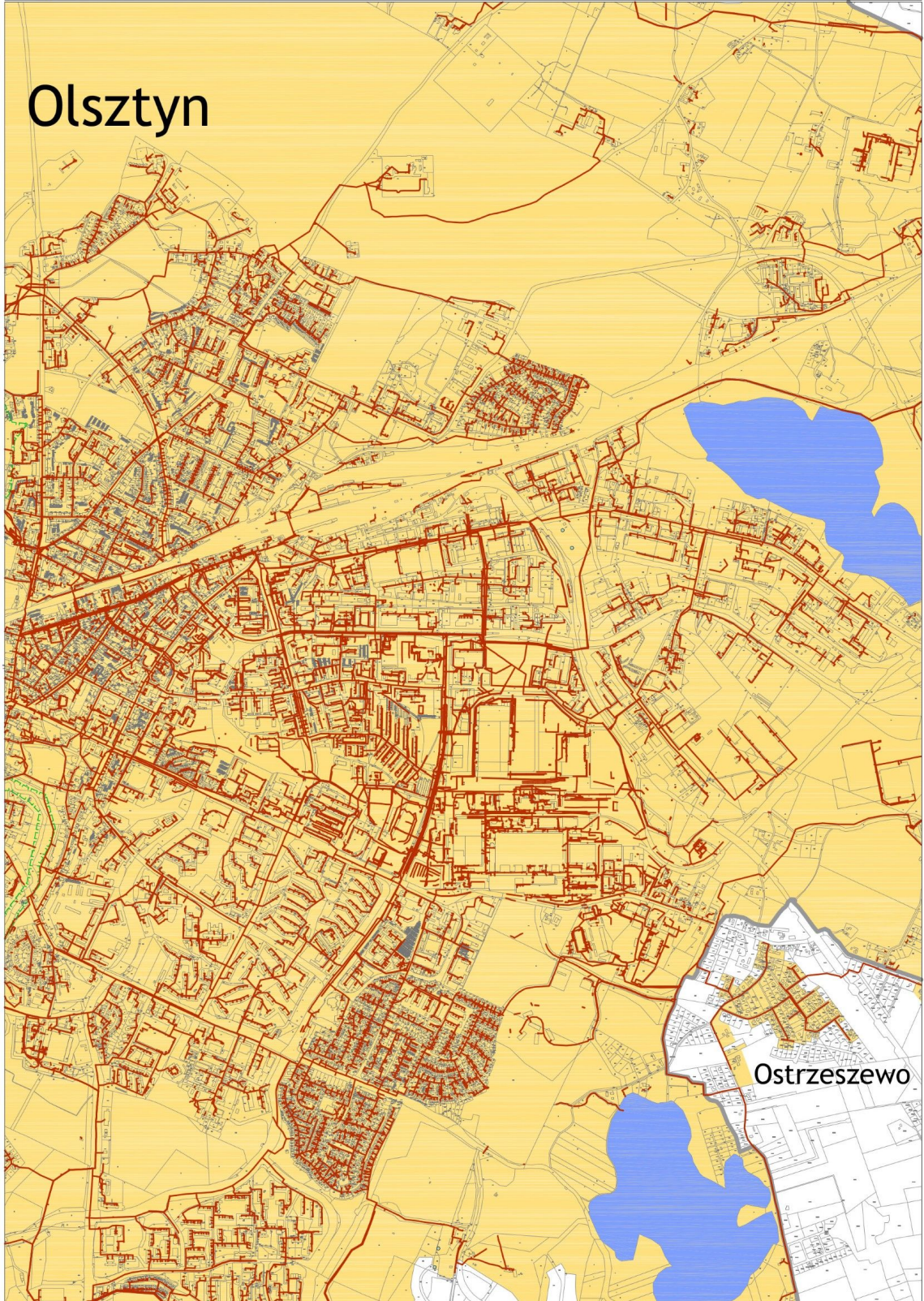
Aglomeracja Olsztyn

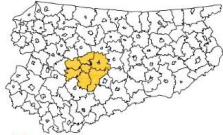
skala 1:25 000



1	2	3	4	5	6
7	8	9	10	11	
12	13	14	15		
				16	Arkusz 9

■ lokalizacja gminy objętej opracowaniem





Aglomeracja Olsztyn

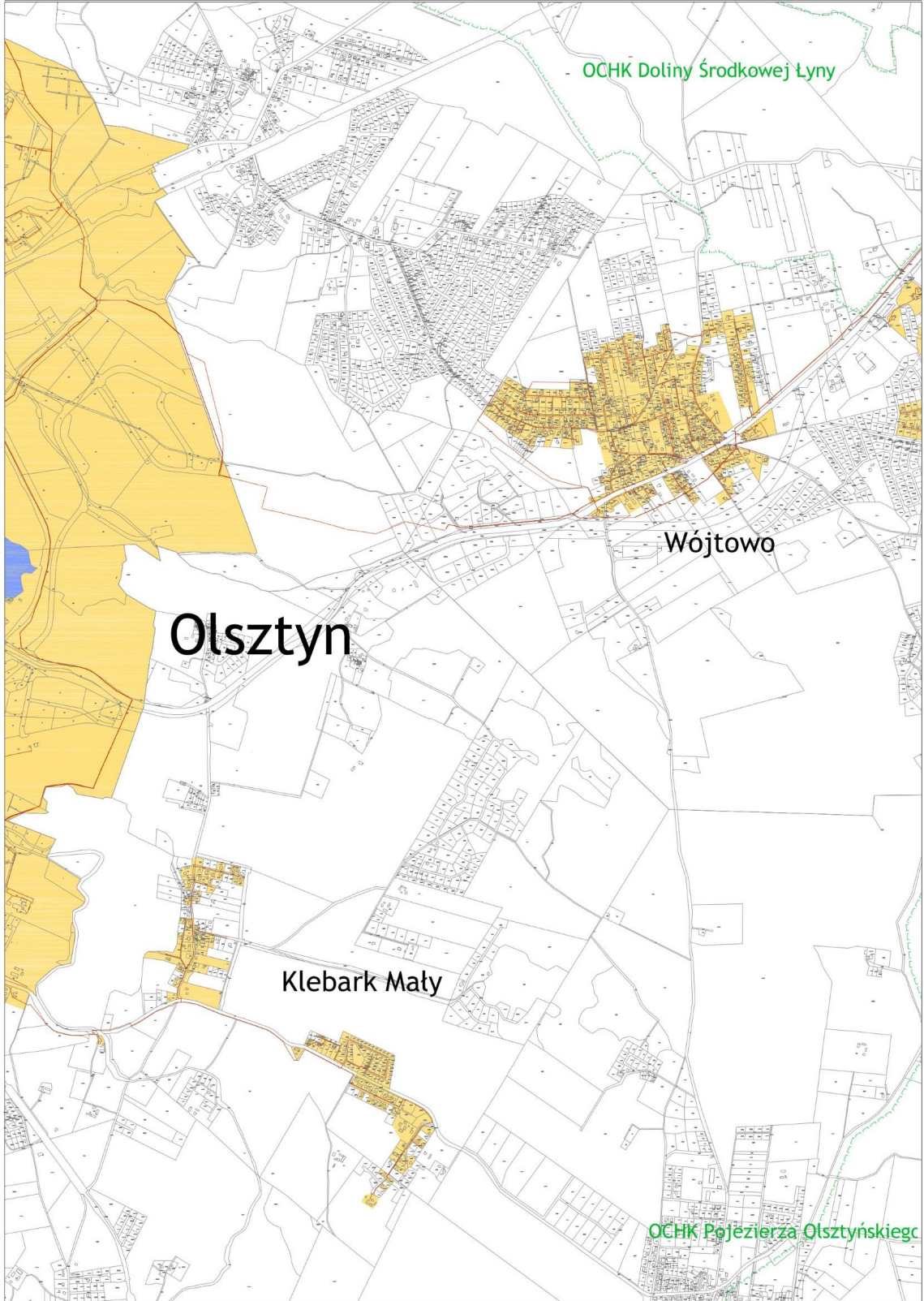
skala 1:25 000



1	2	3	4	5	6
7	8	9	10	11	
12	13	14	15		
					16

Arkusz 10

■ lokalizacja gminy objętej opracowaniem

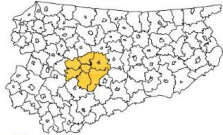


Olsztyn

Wójtowo

Klebark Mały

POCHK Pojezierza Olsztyńskiego



Aglomeracja Olsztyn

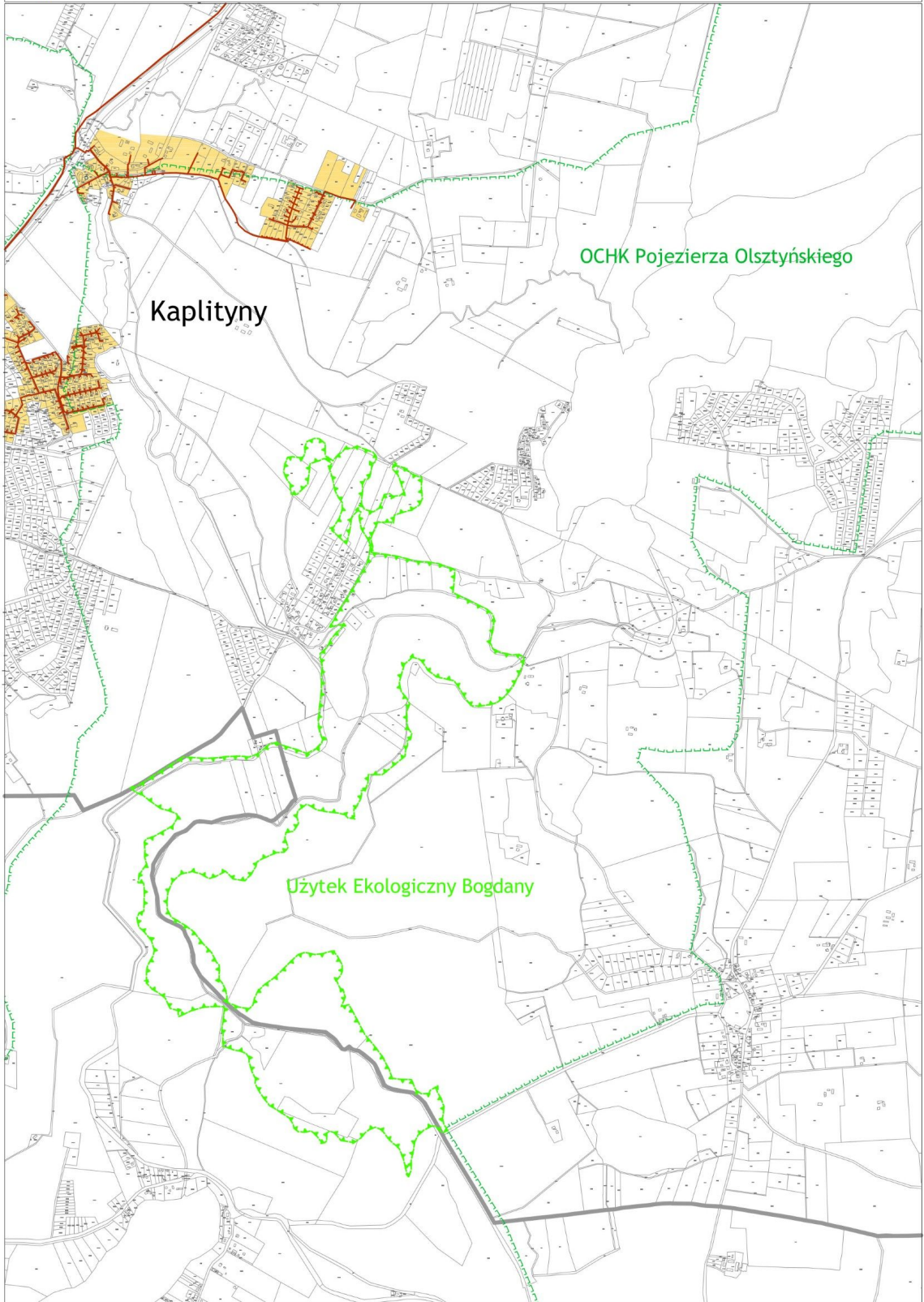
skala 1:25 000

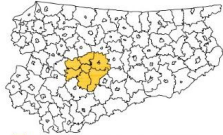


1	2	3	4	5	6
7	8	9	10	11	12
13	14	15	16	17	18

Arkusz 11

■ lokalizacja gminy objętej opracowaniem





Aglomeracja Olsztyn

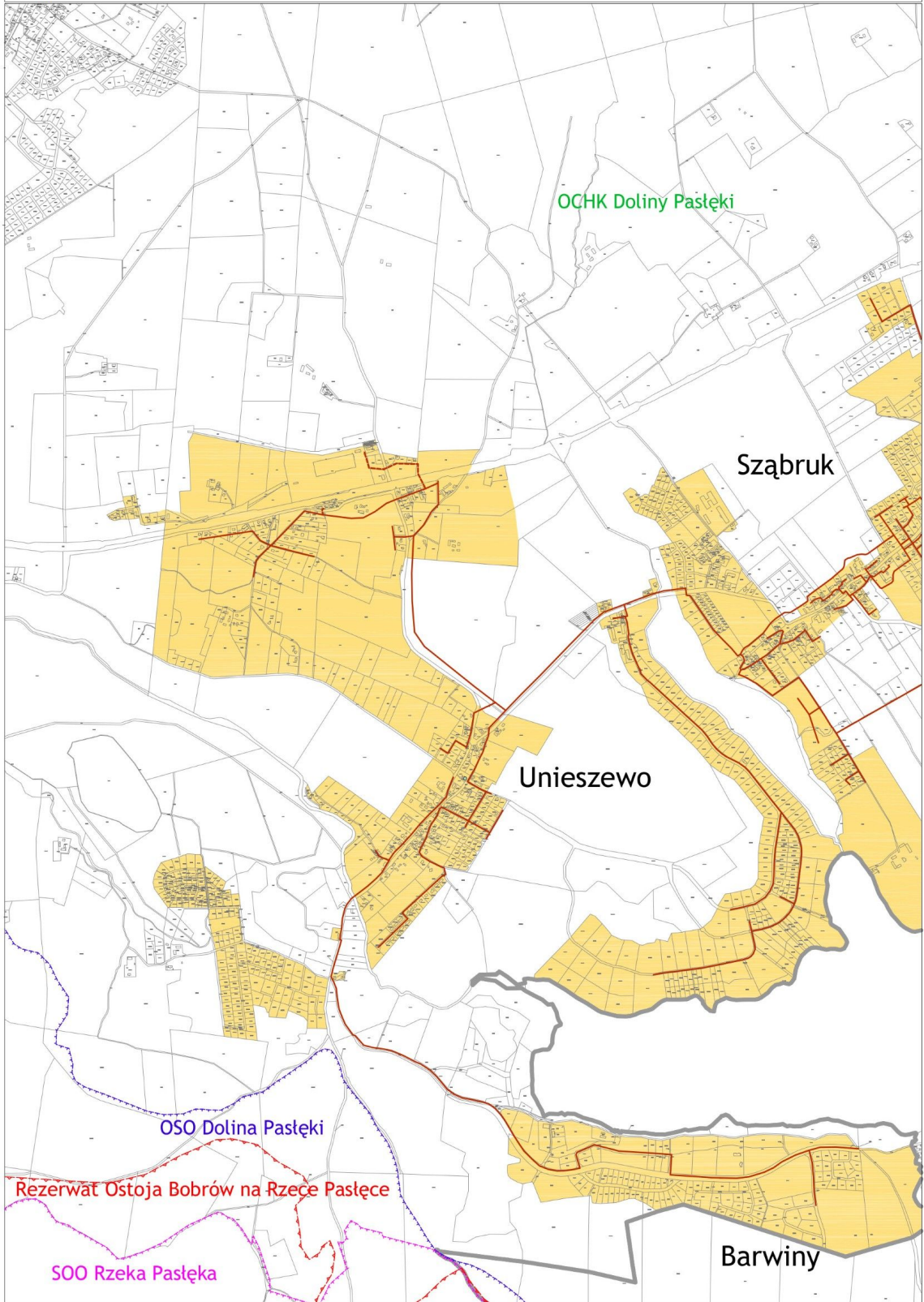
skala 1:25 000

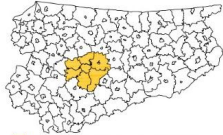


1	2	3	4	5	6
7	8	9	10	11	
12	13	14	15		
					16

Arkusz 12

■ lokalizacja gminy objętej opracowaniem





Aglomeracja Olsztyn

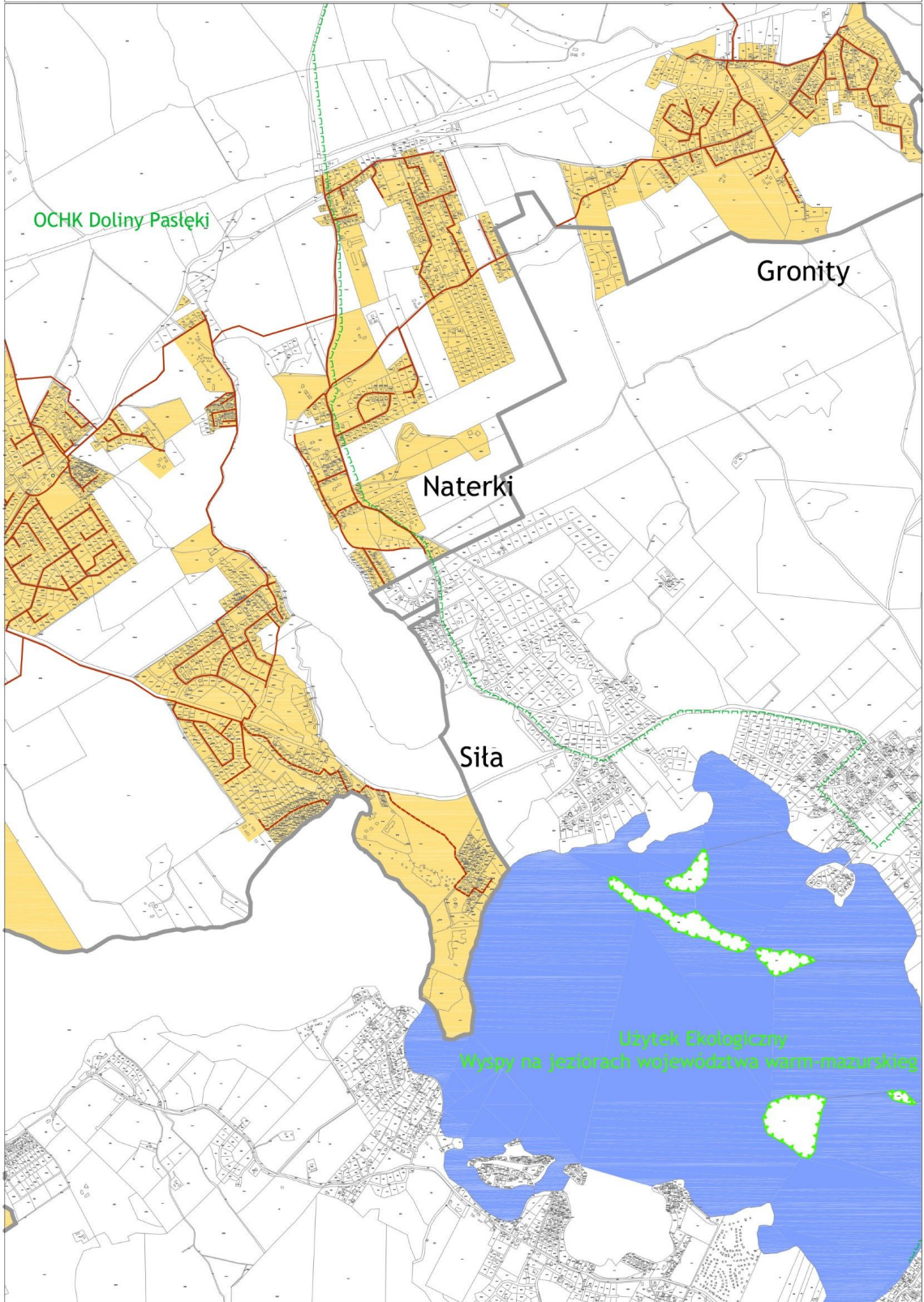
skala 1:25 000

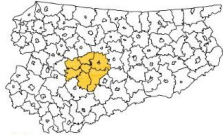


1	2	3	4	5	6
7	8	9	10	11	
12	13	14	15		
					16

Arkusz 13

■ lokalizacja gminy objętej opracowaniem





Aglomeracja Olsztyn

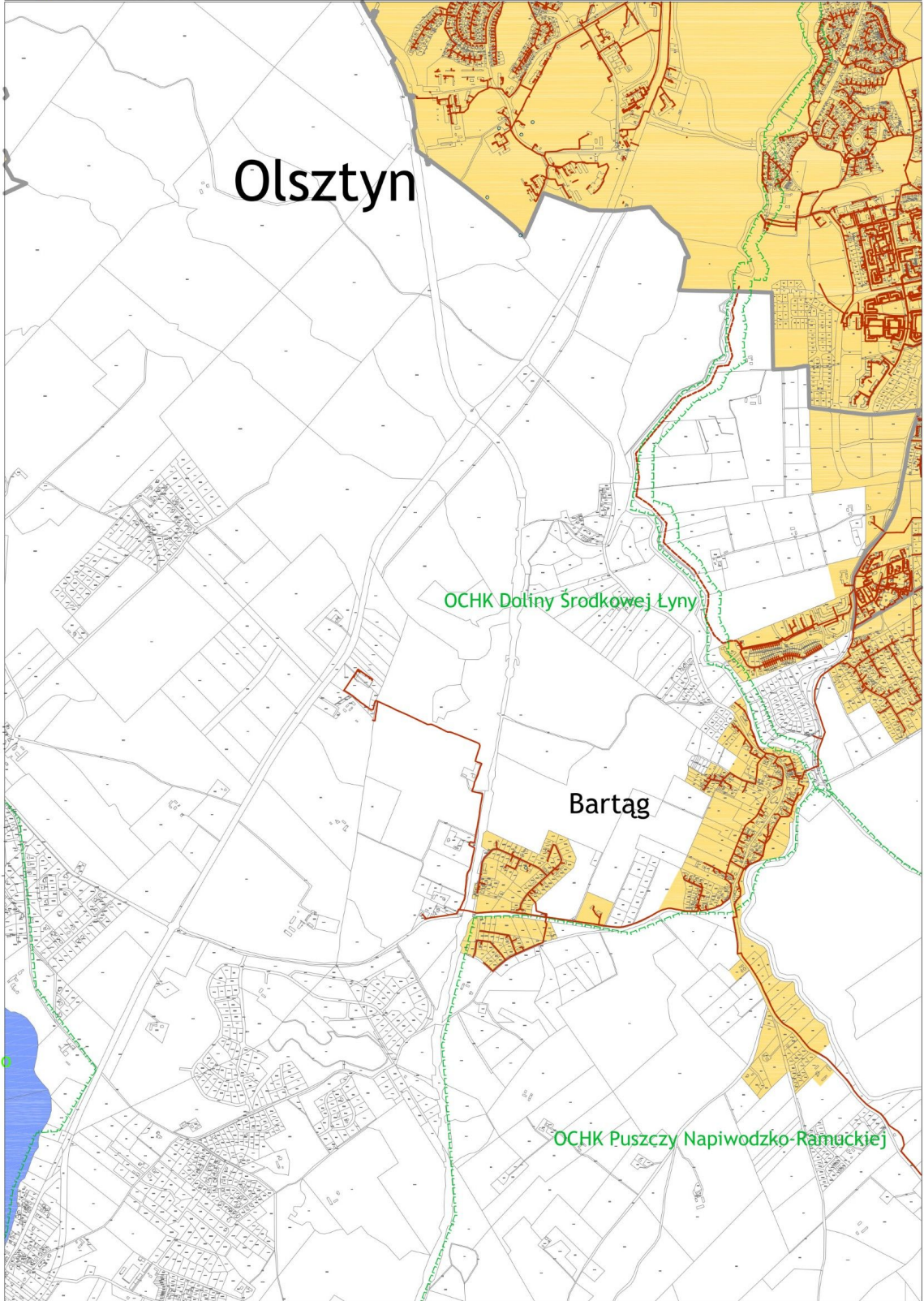
skala 1:25 000

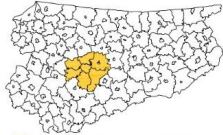


1	2	3	4	5	6
7	8	9	10	11	
12	13	14	15		

16 Arkusz 14

■ lokalizacja gminy objętej opracowaniem





Aglomeracja Olsztyn

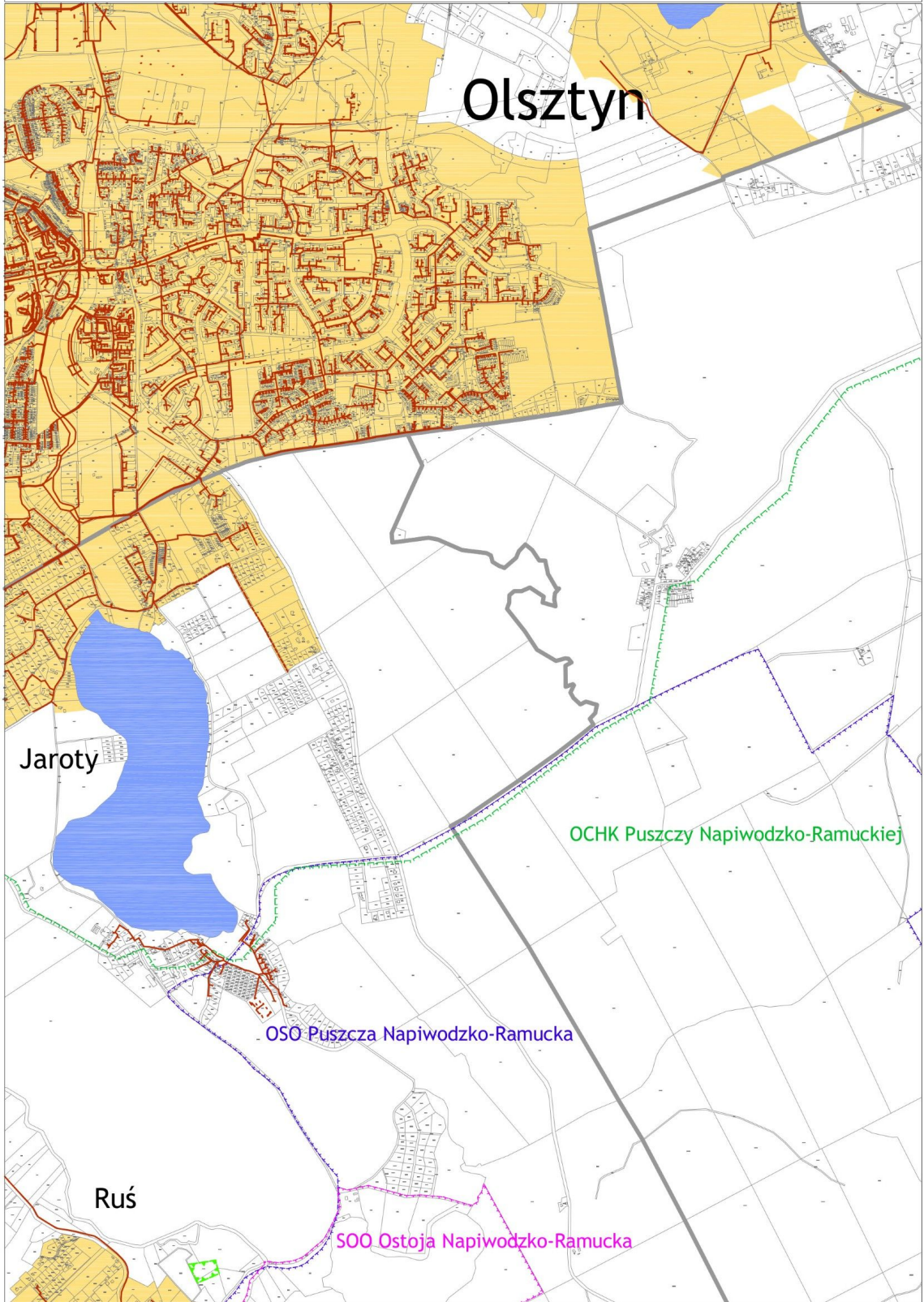
skala 1:25 000



1	2	3	4	5	6
7	8	9	10	11	
12	13	14	15		

16 Arkusz 15

■ lokalizacja gminy objętej opracowaniem





Aglomeracja Olsztyn

skala 1:25 000



1	2	3	4	5	6
7	8	9	10	11	
12	13	14	15		

■ lokalizacja gminy objętej opracowaniem

18 Arkusz 16

