

Uchwała Nr III/64/14
Sejmiku Województwa Warmińsko-Mazurskiego
z dnia 30 grudnia 2014 r.

w sprawie wyznaczenia aglomeracji Miłomłyn oraz likwidacji dotychczasowej aglomeracji Miłomłyn.

Na podstawie art. 18 pkt 20 ustawy z dnia 5 czerwca 1998 r. o samorządzie województwa (Dz. U. z 2013 r. poz. 596 ze zmianami: Dz. U. z 2013 r. poz. 645, z 2014 r. poz. 379 i 1072), art. 43 ust. 2a i ust. 2b ustawy z dnia 18 lipca 2001 r. Prawo wodne (Dz. U. z 2012 r. poz. 145 ze zmianami: Dz. U. z 2012 r. poz. 951 i 1513, z 2013 r. poz. 21 i 165, z 2014 r. poz. 659, 850 i 1146) oraz art. 22 ust. 2 i 3 ustawy z dnia 5 stycznia 2011 r. o zmianie ustawy – Prawo wodne oraz niektórych innych ustaw (Dz. U. z 2011 r. Nr 32, poz. 159 ze zmianami: Dz. U. z 2014 r. poz. 850), uchwała się, co następuje:

§ 1

Wyznacza się na terenie województwa warmińsko-mazurskiego aglomerację Miłomłyn o równoważnej liczbie mieszkańców 2 835, z oczyszczalnią ścieków w miejscowości Miłomłyn, obejmującą swym zasięgiem miasto Miłomłyn oraz następujące miejscowości z terenu gminy Miłomłyn: Winiec, Zatoka Leśna, Majdany Małe, Liwa.

§ 2

Obszar i granice aglomeracji Miłomłyn oznaczone są na mapie w skali 1:25 000, stanowiącej załącznik do uchwały.

§ 3

Likwiduje się aglomerację Miłomłyn wyznaczoną Rozporządzeniem Nr 3 Wojewody Warmińsko-Mazurskiego z dnia 1 marca 2007 r. w sprawie wyznaczenia aglomeracji Miłomłyn (Dz. Urz. Woj. Warm.-Maz. Nr 34, poz. 545).

§ 4

Wykonanie uchwały powierza się Zarządowi Województwa Warmińsko-Mazurskiego.

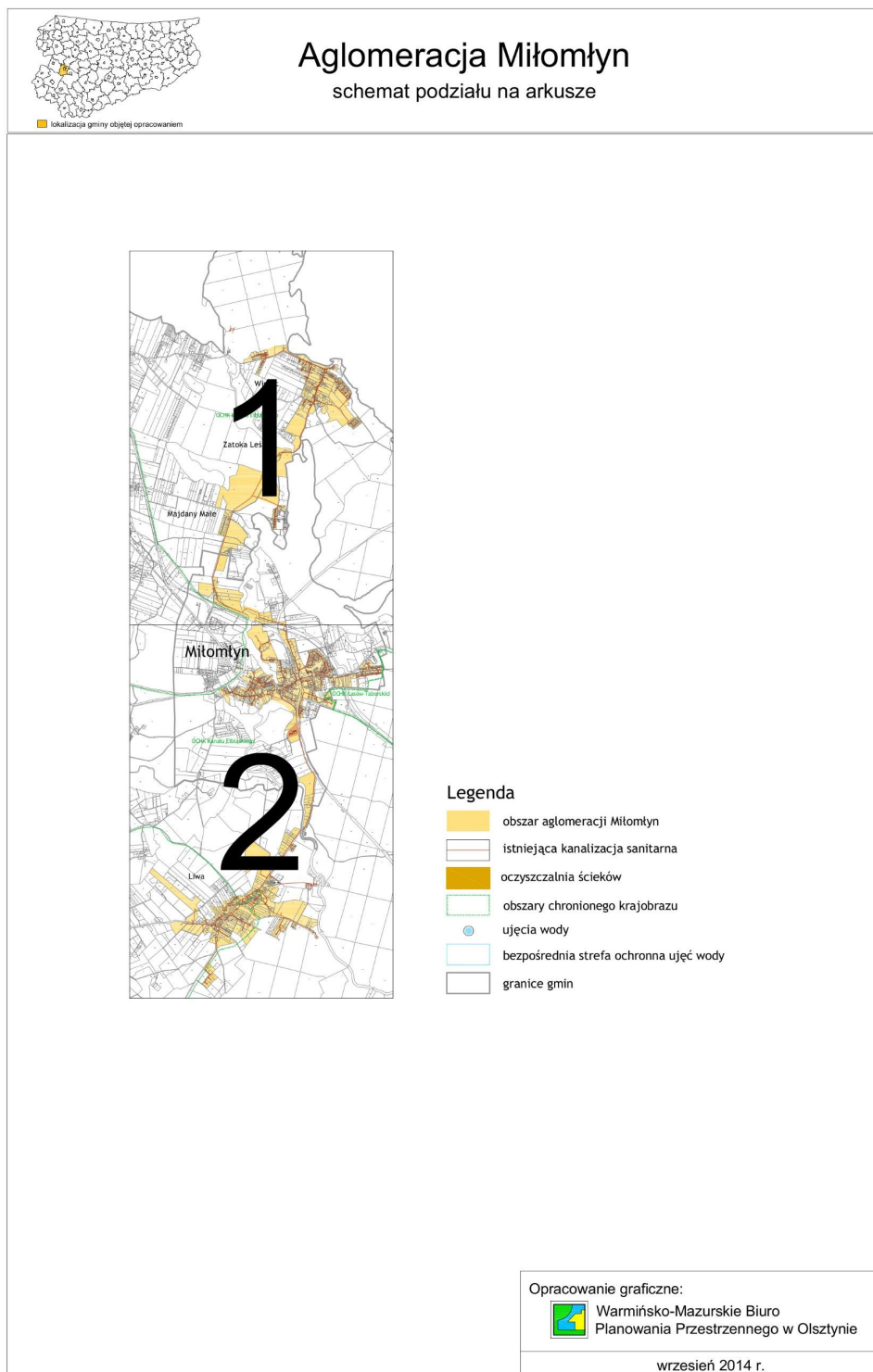
§ 5

Uchwała wchodzi w życie po upływie 14 dni od daty ogłoszenia w Dzienniku Urzędowym Województwa Warmińsko-Mazurskiego.

Przewodniczący Sejmiku Województwa
Warmińsko-Mazurskiego

Piotr Żuchowski

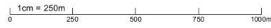
Mapa aglomeracji Miłomłyn





Aglomeracja Miłomłyn

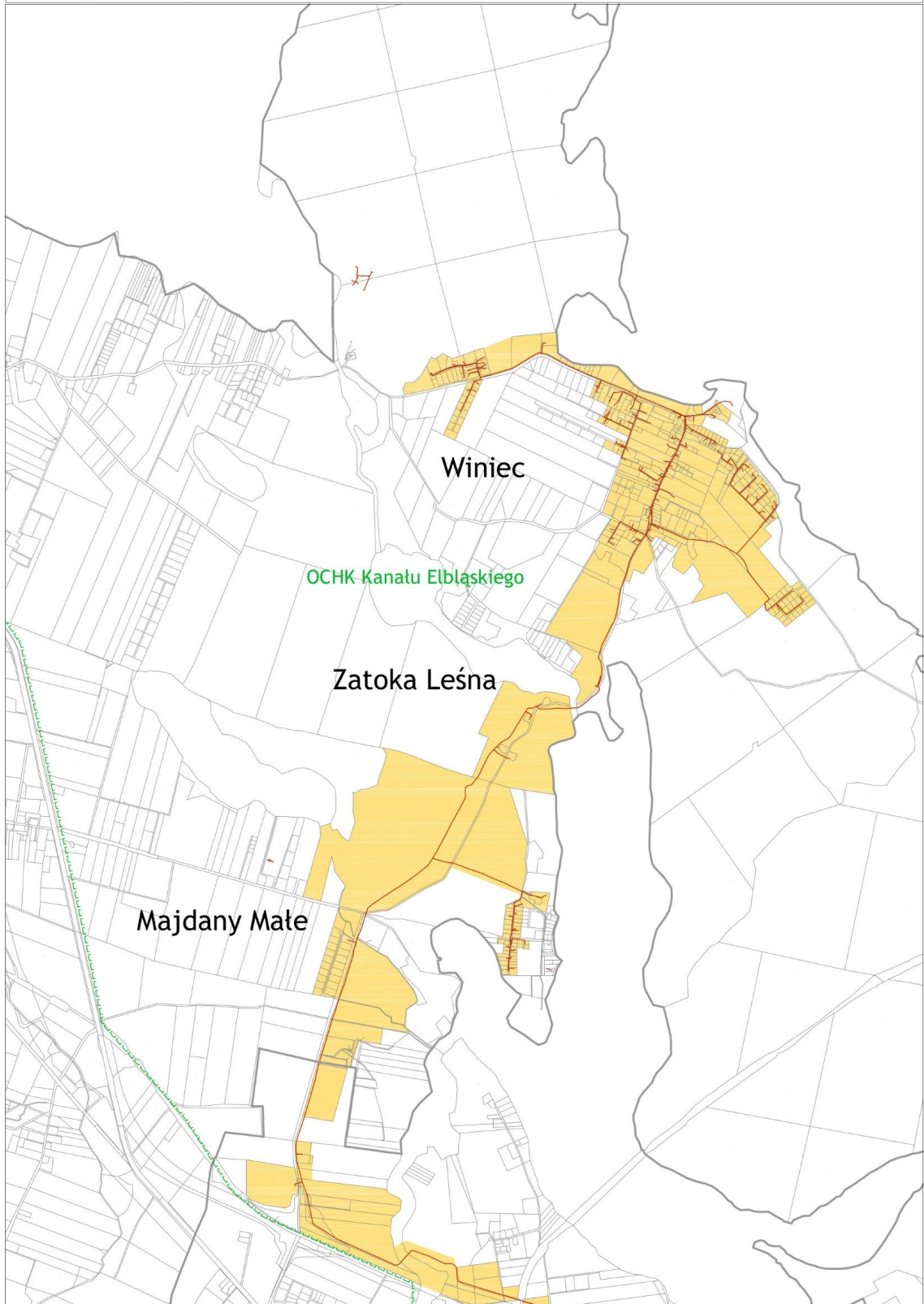
skala 1:25 000



1
2

■ lokalizacja gminy objętej opracowaniem

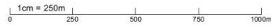
Arkusz 1





Aglomeracja Miłomłyn

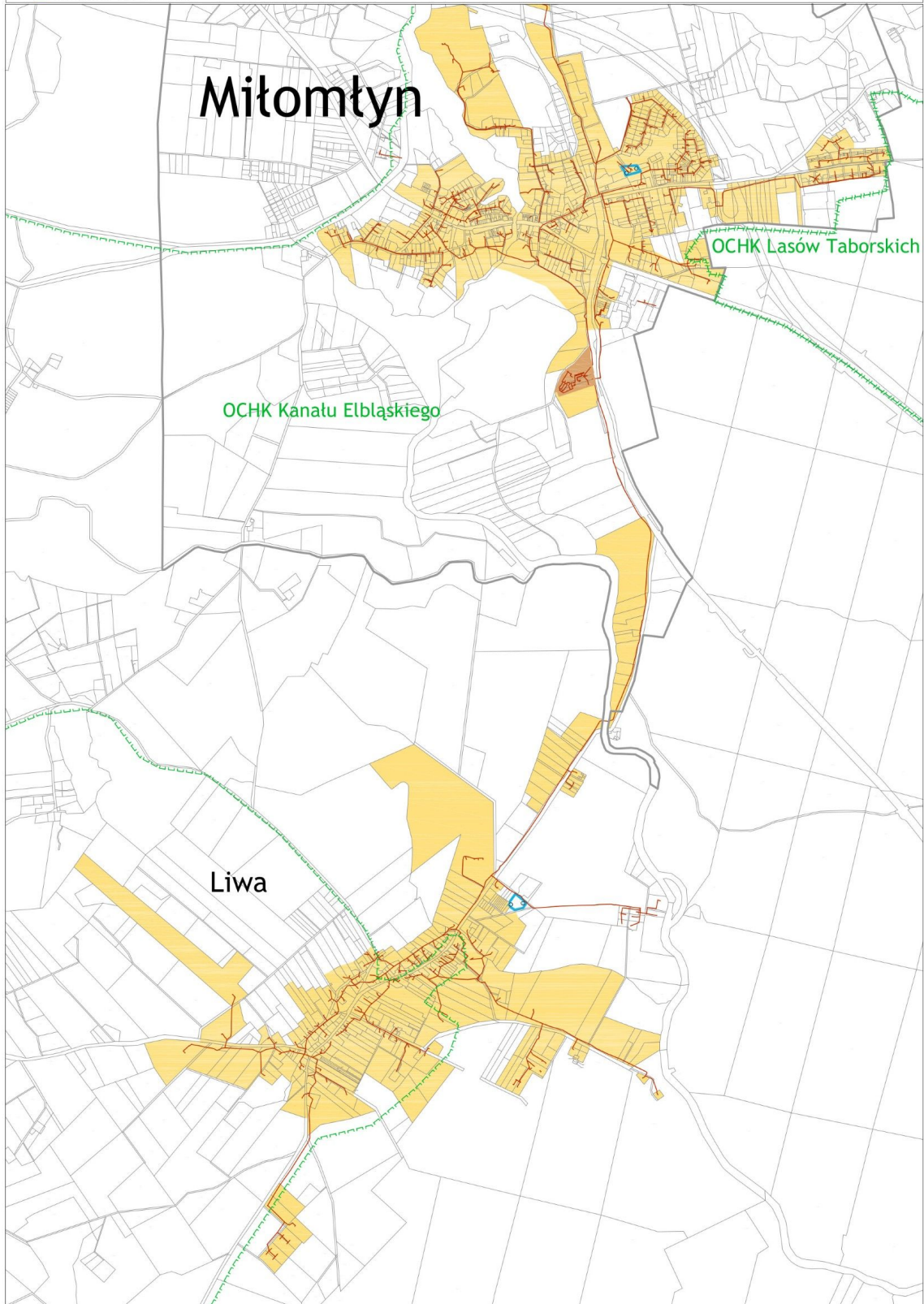
skala 1:25 000



1
2

Arkusz 2

■ lokalizacja gminy objętej opracowaniem



Miłomłyn

OCHK Lasów Taborskich

OCHK Kanatu Elbląskiego

Liwa