

Uchwała Nr III/60/14
Sejmiku Województwa Warmińsko-Mazurskiego
z dnia 30 grudnia 2014 r.

w sprawie wyznaczenia aglomeracji Ruciane-Nida oraz likwidacji dotychczasowej aglomeracji Ruciane-Nida.

Na podstawie art. 18 pkt 20 ustawy z dnia 5 czerwca 1998 r. o samorządzie województwa (Dz. U. z 2013 r. poz. 596 ze zmianami: Dz. U. z 2013 r. poz. 645, z 2014 r. poz. 379 i 1072), art. 43 ust. 2a i ust. 2b ustawy z dnia 18 lipca 2001 r. Prawo wodne (Dz. U. z 2012 r. poz. 145 ze zmianami: Dz. U. z 2012 r. poz. 951 i 1513, z 2013 r. poz. 21 i 165, z 2014 r. poz. 659, 850 i 1146) oraz art. 22 ust. 2 i 3 ustawy z dnia 5 stycznia 2011 r. o zmianie ustawy – Prawo wodne oraz niektórych innych ustaw (Dz. U. z 2011 r. Nr 32, poz. 159 ze zmianami: Dz. U. z 2014 r. poz. 850), uchwała się, co następuje:

§ 1

Wyznacza się na terenie województwa warmińsko-mazurskiego aglomerację Ruciane-Nida o równoważnej liczbie mieszkańców 11 106, z oczyszczalnią ścieków w miejscowości Ruciane-Nida, obejmującą swym zasięgiem miasto Ruciane-Nida oraz miejscowości z terenu gminy Ruciane-Nida: Ruciane-Nida, Wygryny, Niedźwiedzki Róg, Onufryjewo, Głodowo, Końcewo, Piaski, Wejsuny, Warnowo, Ukta, Nowa Ukta, Gałkowo, Wojnowo, Osiniak-Piotrowo, Wólka, Śwignajno Małe, Śwignajno Wielkie, Ładne Pole, Zameczek, Iwanowo, Kokoszka.

§ 2

Obszar i granice aglomeracji Ruciane-Nida oznaczone są na mapie w skali 1:25 000, stanowiącej załącznik do uchwały.

§ 3

Likwiduje się aglomerację Ruciane-Nida wyznaczoną Rozporządzeniem Nr 5 Wojewody Warmińsko-Mazurskiego z dnia 1 marca 2007 r. w sprawie wyznaczenia aglomeracji Ruciane-Nida (Dz. Urz. Woj. Warm.-Maz. Nr 34, poz. 547).

§ 4

Wykonanie uchwały powierza się Zarządowi Województwa Warmińsko-Mazurskiego.

§ 5

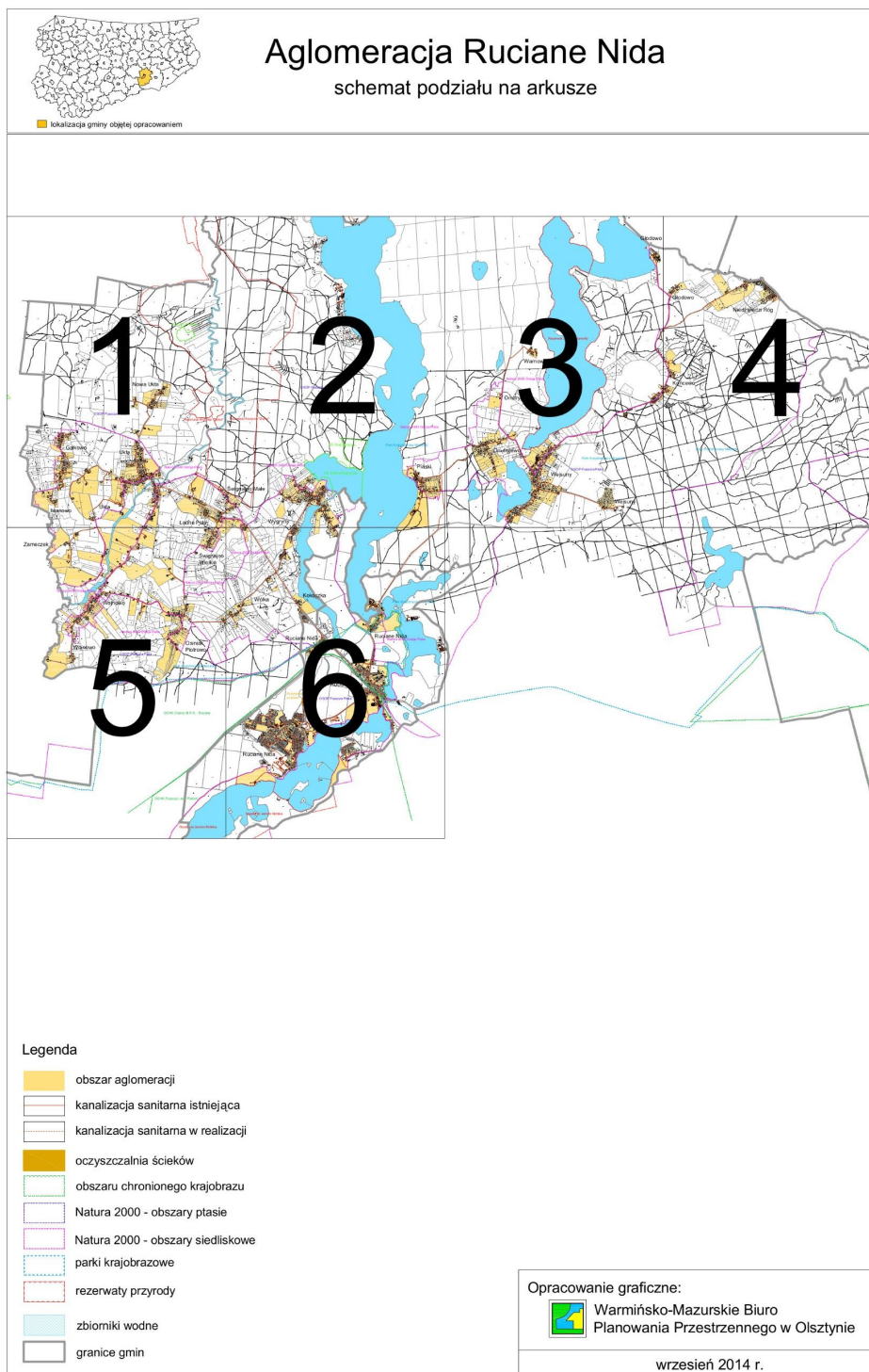
Uchwała wchodzi w życie po upływie 14 dni od daty ogłoszenia w Dzienniku Urzędowym Województwa Warmińsko-Mazurskiego.

Przewodniczący Sejmiku Województwa
Warmińsko-Mazurskiego

Piotr Żuchowski

Załącznik do Uchwały Nr III/60/14
Sejmiku Województwa Warmińsko-Mazurskiego
z dnia 30 grudnia 2014 r.

Mapa aglomeracji Ruciane-Nida





Aglomeracja Ruciane Nida

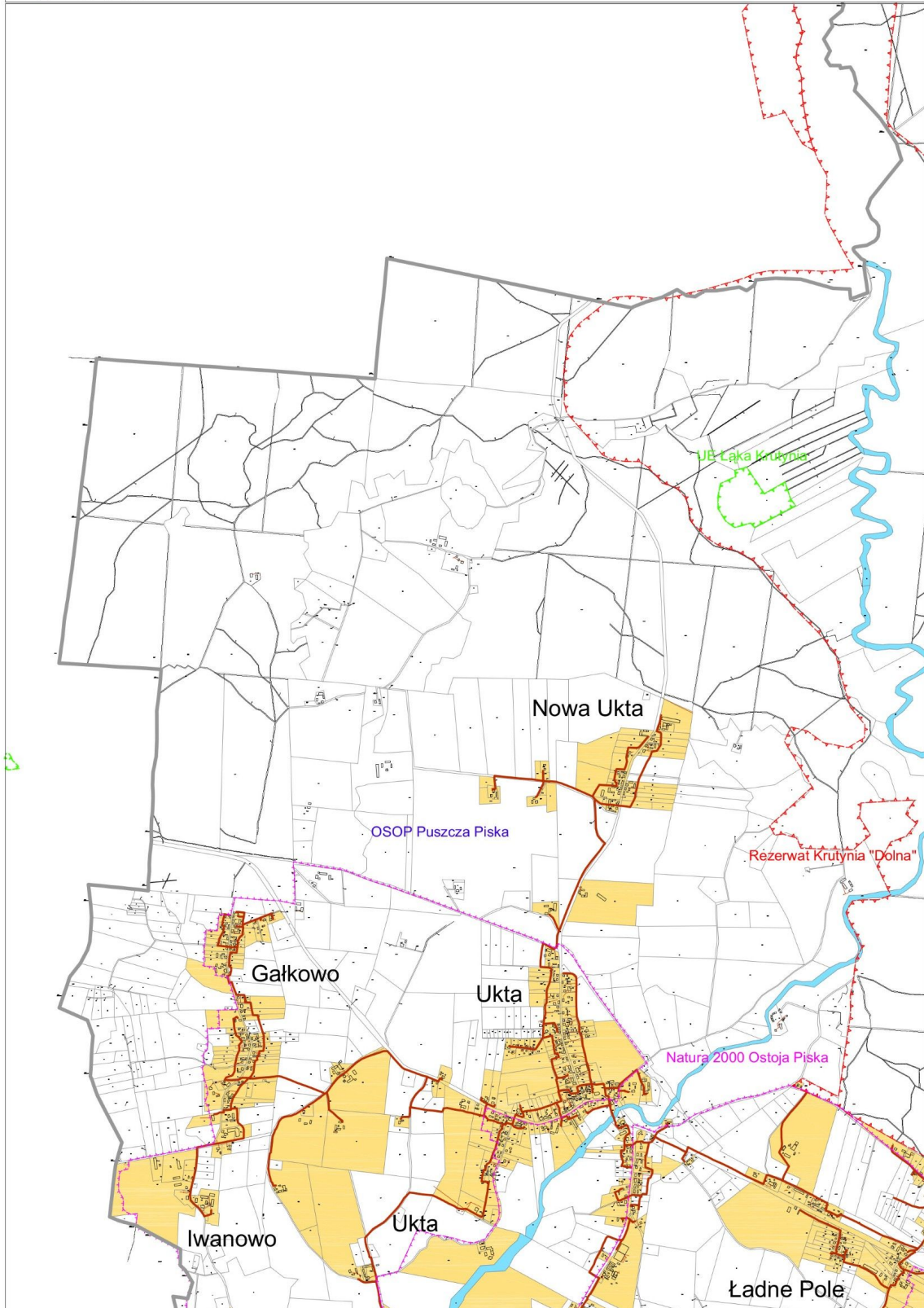
skala 1:25 000

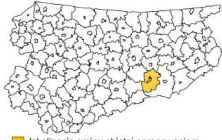


1	2	3	4
5	6		

■ lokalizacja gminy objętej opracowaniem

Arkusz 1





Aglomeracja Ruciane Nida

skala 1:25 000



1	2	3	4
5	6		

■ lokalizacja gminy objętej opracowaniem

Arkusz 2





Aglomeracja Ruciane Nida

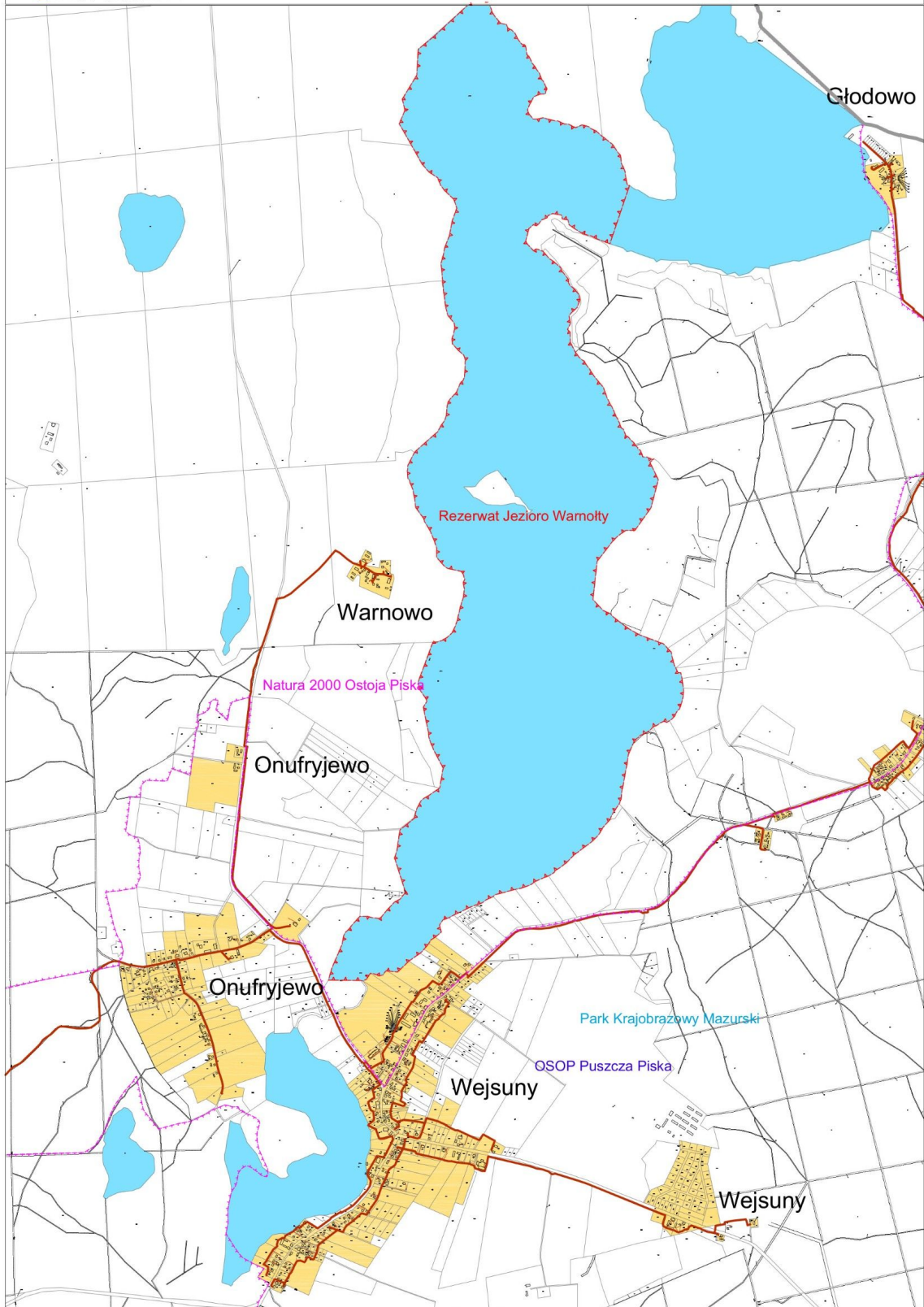
skala 1:25 000



1	2	3	4
5	6		

■ lokalizacja gminy objętej opracowaniem

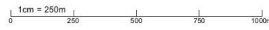
Arkusz 3





Aglomeracja Ruciane Nida

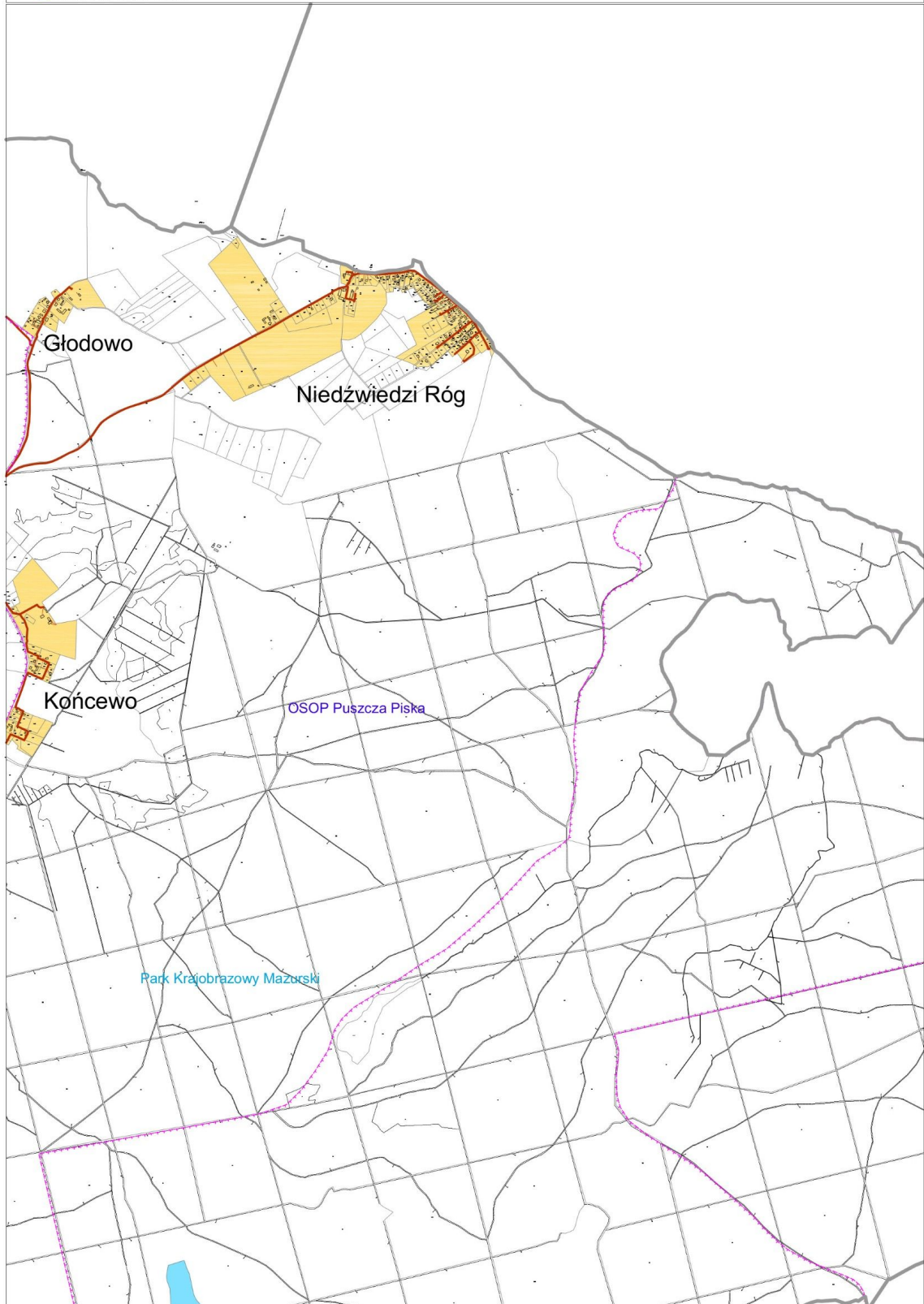
skala 1:25 000

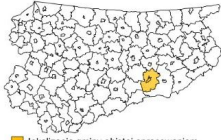


1	2	3	4
5	6		

■ lokalizacja gminy objętej opracowaniem

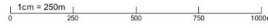
Arkusz 4





Aglomeracja Ruciane Nida

skala 1:25 000



1	2	3	4
5	6		

■ lokalizacja gminy objętej opracowaniem

Arkusz 5

