

Uchwała Nr III/62/14
Sejmiku Województwa Warmińsko-Mazurskiego
z dnia 30 grudnia 2014 r.

w sprawie wyznaczenia aglomeracji Świętajno oraz likwidacji dotychczasowych aglomeracji Świętajno i Spychowo.

Na podstawie art. 18 pkt 20 ustawy z dnia 5 czerwca 1998 r. o samorządzie województwa (Dz. U. z 2013 r. poz. 596 ze zmianami: Dz. U. z 2013 r. poz. 645, z 2014 r. poz. 379 i 1072), art. 43 ust. 2a i ust. 2b ustawy z dnia 18 lipca 2001 r. Prawo wodne (Dz. U. z 2012 r. poz. 145 ze zmianami: Dz. U. z 2012 r. poz. 951 i 1513, z 2013 r. poz. 21 i 165, z 2014 r. poz. 659, 850 i 1146) oraz art. 22 ust. 2 i 3 ustawy z dnia 5 stycznia 2011 r. o zmianie ustawy – Prawo wodne oraz niektórych innych ustaw (Dz. U. z 2011 r. Nr 32, poz. 159 ze zmianami: Dz. U. z 2014 r. poz. 850), uchwała się, co następuje:

§ 1

Wyznacza się na terenie województwa warmińsko-mazurskiego aglomerację Świętajno o równoważnej liczbie mieszkańców 4 129, z dwiema oczyszczalniami ścieków w miejscowościach Świętajno oraz Spychowo, obejmującą swym zasięgiem miejscowości z terenu gminy Świętajno: Świętajno, Piasutno, Kolonia, Powalczyn, Spychowo, Kierwik, Koczek, Połom, Bystrz.

§ 2

Obszar i granice aglomeracji Świętajno oznaczone są na mapie w skali 1:25 000, stanowiącej załącznik do uchwały.

§ 3

Likwiduje się aglomerację Świętajno wyznaczoną Rozporządzeniem 42 Wojewody Warmińsko-Mazurskiego z dnia 31 sierpnia 2006 r. w sprawie wyznaczenia aglomeracji Świętajno (Dz. Urz. Woj. Warm.-Maz. Nr 128 poz. 2016).

§ 4

Likwiduje się aglomerację Spychowo wyznaczoną Rozporządzeniem Nr 36 Wojewody Warmińsko-Mazurskiego z dnia 4 lipca 2006 r. w sprawie wyznaczenia aglomeracji Spychowo (Dz. Urz. Woj. Warm.-Maz. Nr 91 poz. 1527).

§ 5

Wykonanie uchwały powierza się Zarządowi Województwa Warmińsko-Mazurskiego.

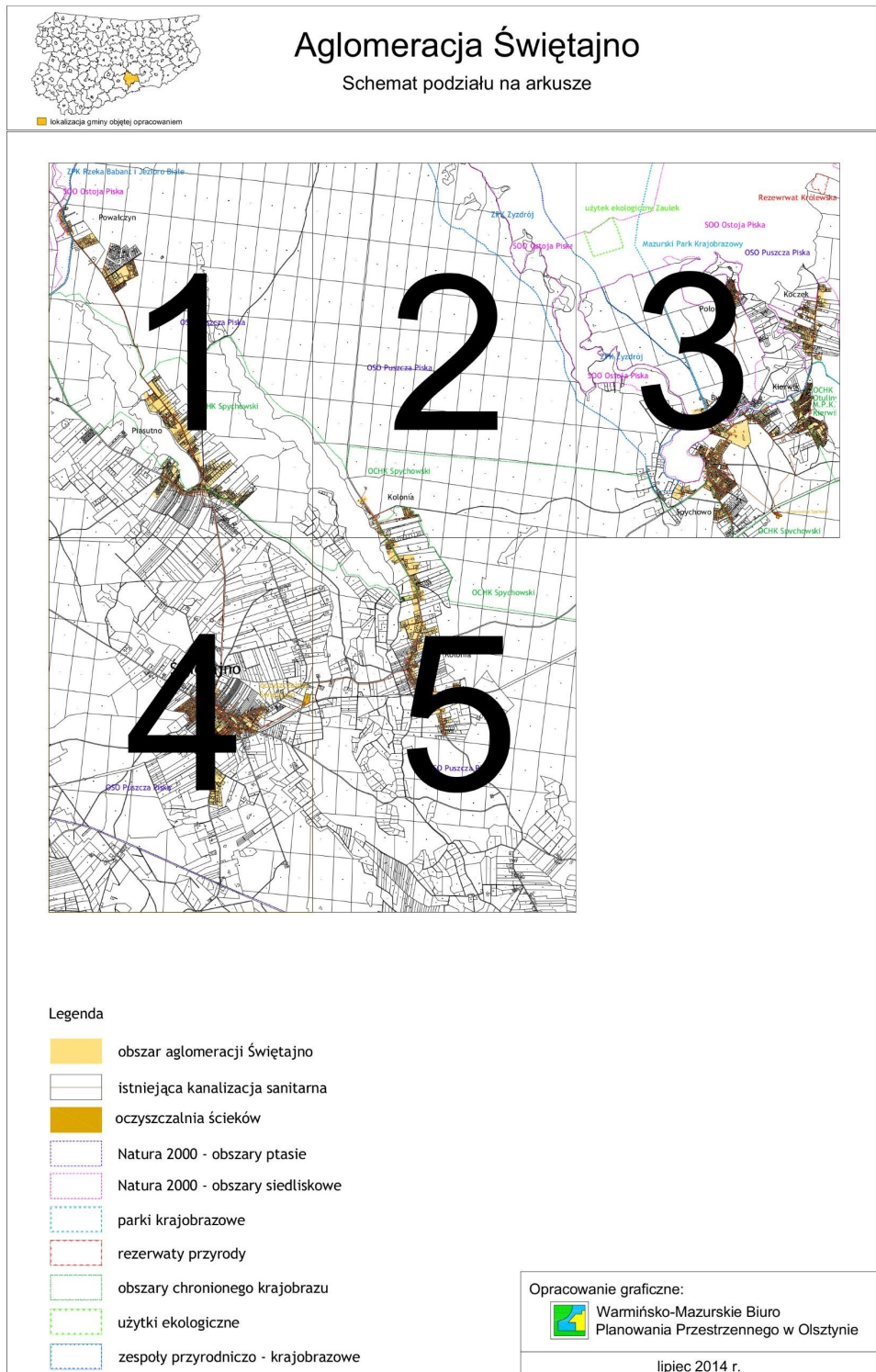
§ 6

Uchwała wchodzi w życie po upływie 14 dni od daty ogłoszenia w Dzienniku Urzędowym Województwa Warmińsko-Mazurskiego.

Przewodniczący Sejmiku Województwa
Warmińsko-Mazurskiego

Piotr Żuchowski

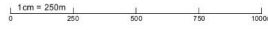
Mapa aglomeracji Świętajno





Aglomeracja Świętajno

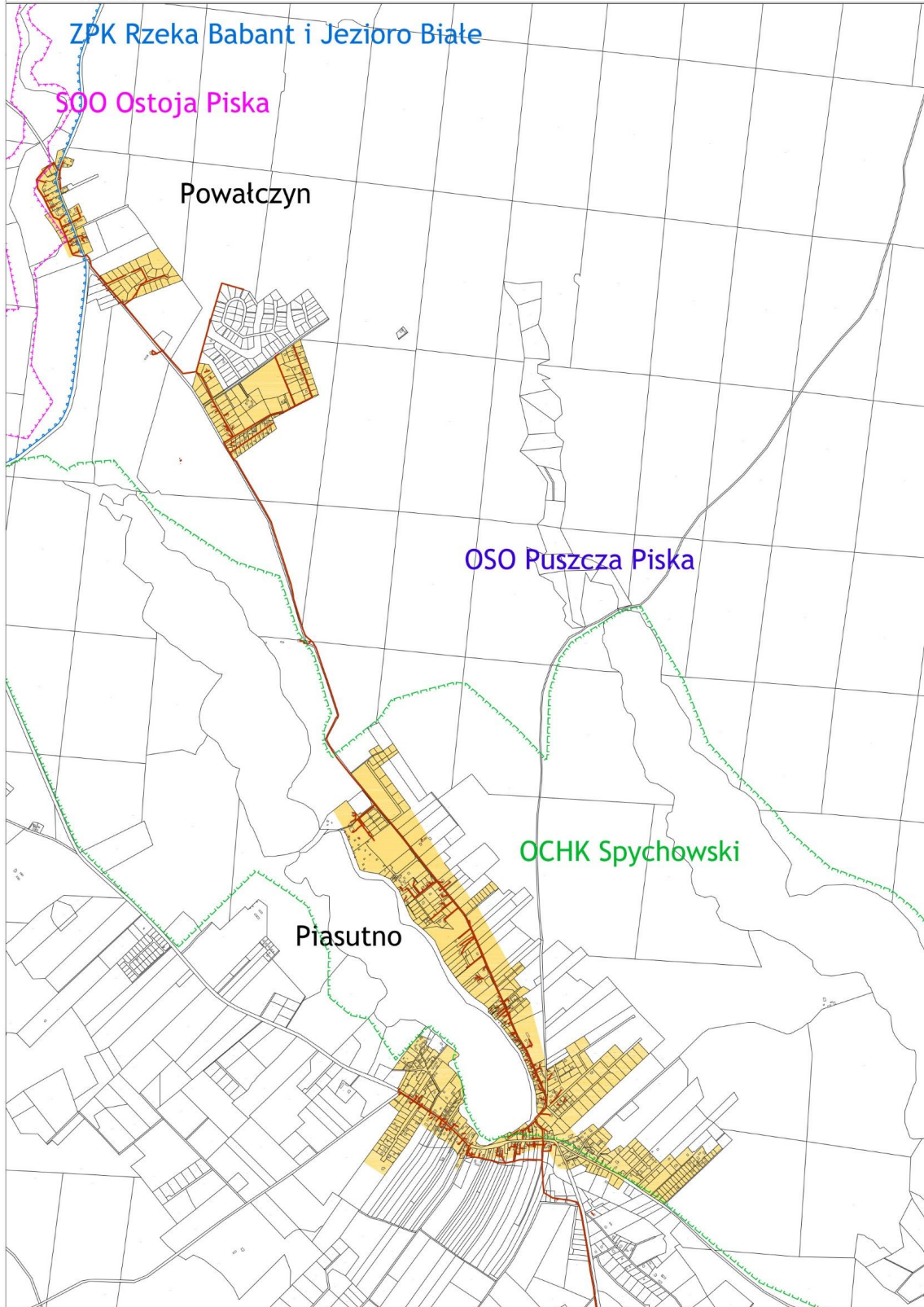
skala 1:25 000



1	2	3
4	5	

■ lokalizacja gminy objętej opracowaniem

Arkusz 1





Aglomeracja Świętajno

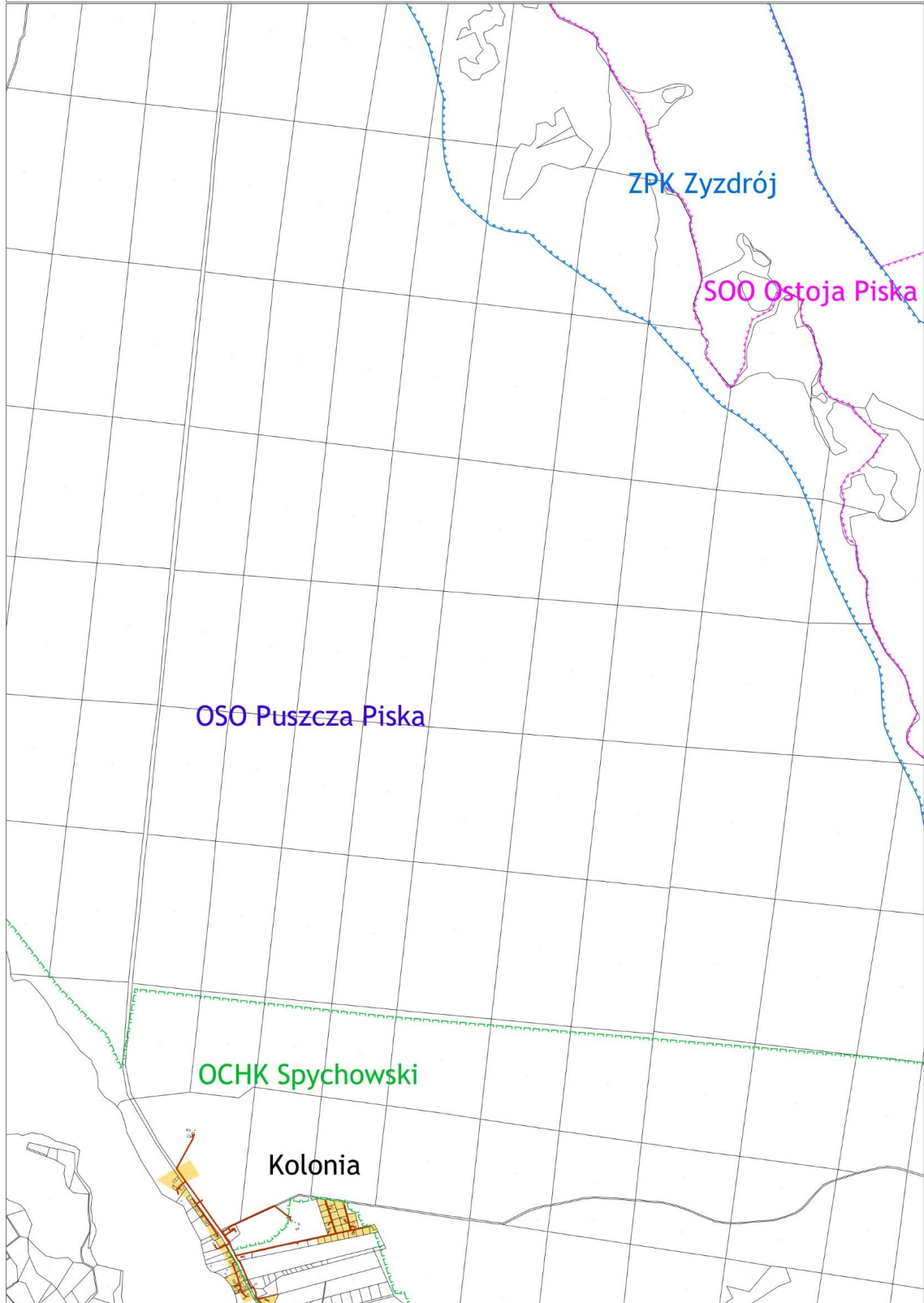
skala 1:25 000

1	2	3
4	5	

1cm = 250m
0 250 500 750 1000m

■ lokalizacja gminy objętej opracowaniem

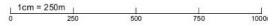
Arkusz 2





Aglomeracja Świętajno

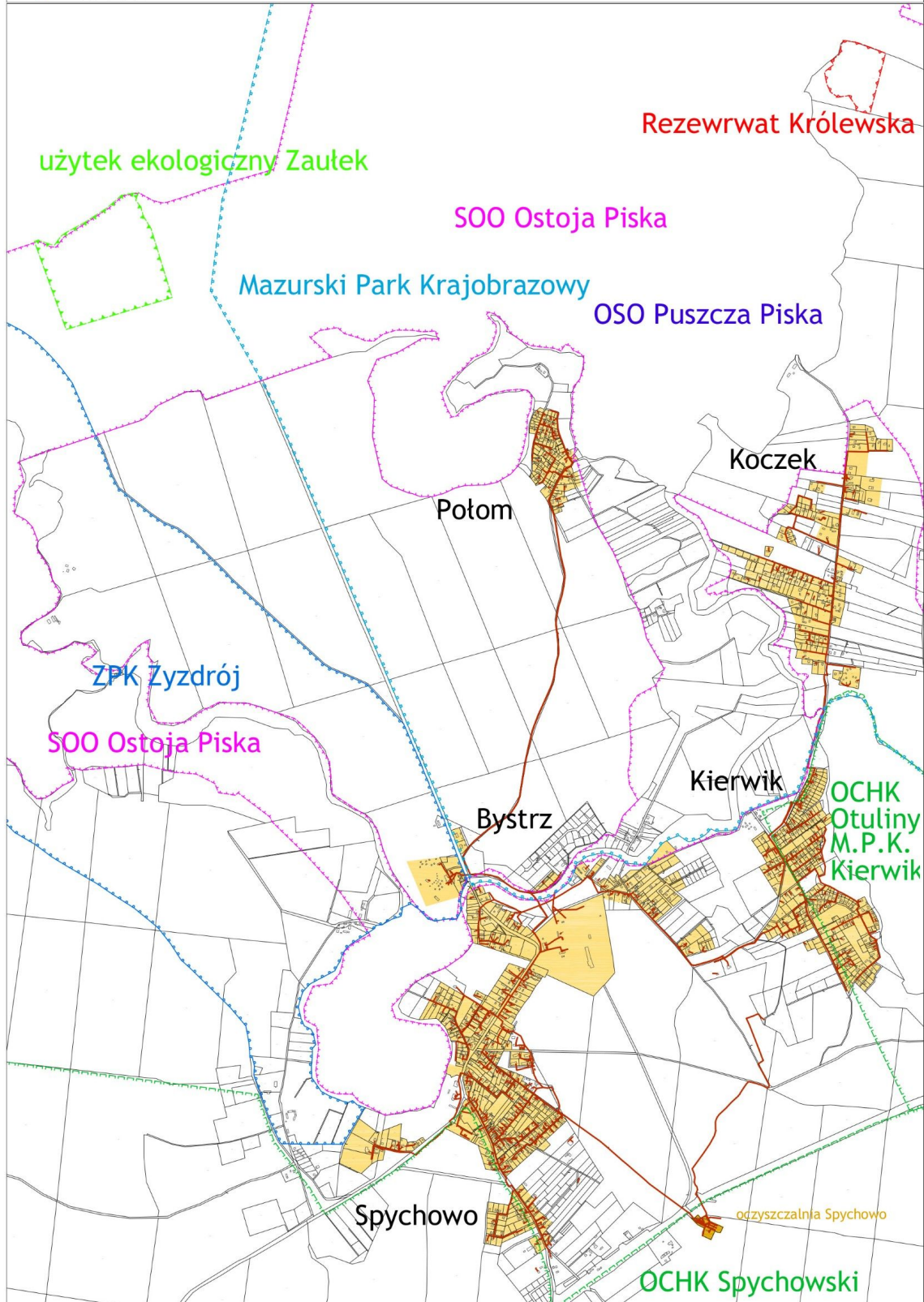
skala 1:25 000



1	2	3
4	5	

■ lokalizacja gminy objętej opracowaniem

Arkusz 3

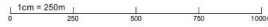




Aglomeracja Świętajno

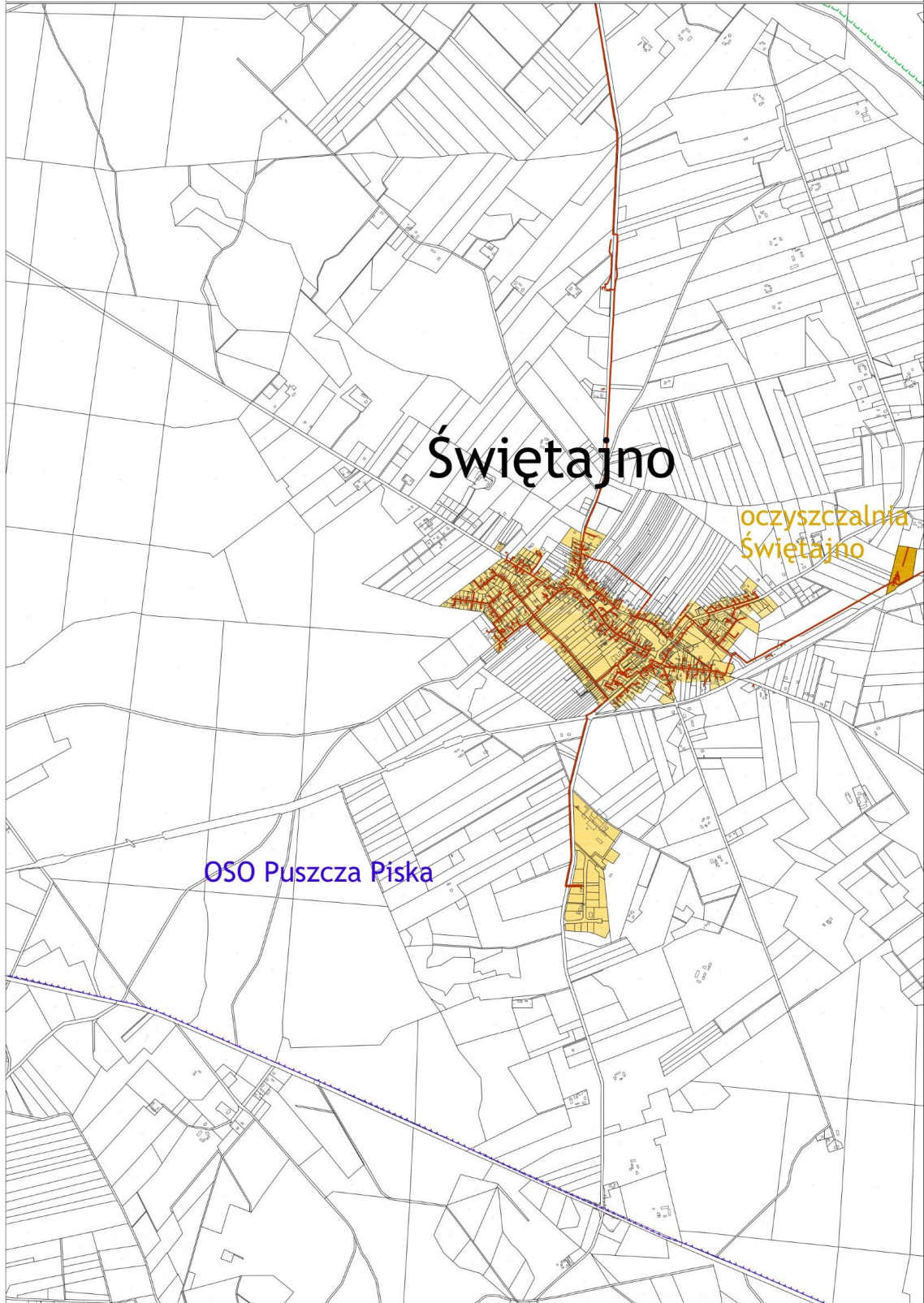
skala 1:25 000

1	2	3
4	5	



Arkusz 4

■ lokalizacja gminy objętej opracowaniem

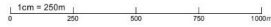




Aglomeracja Świętajno

skala 1:25 000

1	2	3
4	5	



Arkusz 5

■ lokalizacja gminy objętej opracowaniem

