

**Uchwała Nr XIII/325/15**  
**Sejmiku Województwa Warmińsko-Mazurskiego**  
**z dnia 30 grudnia 2015 r.**

**w sprawie wyznaczenia aglomeracji Tolkmicko oraz likwidacji dotychczasowej aglomeracji Tolkmicko.**

Na podstawie art. 18 pkt 20 ustawy z dnia 5 czerwca 1998 r. o samorządzie województwa (Dz. U. z 2015 r. poz. 1392), art. 43 ust. 2a i ust. 2b ustawy z dnia 18 lipca 2001 r. – Prawo wodne (Dz. U. z 2015 r. poz. 469 ze zmianami: Dz. U. z 2015 r. poz. 1590 i 1642) oraz art. 22 ust. 2 i 3 ustawy z dnia 5 stycznia 2011 r. o zmianie ustawy – Prawo wodne oraz niektórych innych ustaw (Dz. U. Nr 32, poz. 159 ze zmianami: Dz. U. z 2014 r. poz. 850), uchwała się, co następuje:

**§ 1**

Wyznacza się na terenie województwa warmińsko-mazurskiego aglomerację Tolkmicko o równoważnej liczbie mieszkańców 11 204, z oczyszczalnią ścieków w obrębie geodezyjnym Kadyny, obejmującą swym zasięgiem miasto Tolkmicko oraz następujące miejscowości z terenu gminy Tolkmicko: Janówek, Kikoły, Kadyny, Pęklewo, Suchacz, Nadbrzeże, Bogdaniec, Połoniny, Kamionek Wielki, Łęcze, Pagórki, Nowinka, Chojnowo, Pogrodzie, Wodynia, Brzezina, Przybyłowo.

**§ 2**

Obszar i granice aglomeracji Tolkmicko oznaczone są na mapie w skali 1:25 000, stanowiącej załącznik do uchwały.

**§ 3**

Likwiduje się aglomerację Tolkmicko wyznaczoną Rozporządzeniem Nr 57 Wojewody Warmińsko-Mazurskiego z dnia 7 grudnia 2005 r. w sprawie wyznaczenia aglomeracji Tolkmicko (Dz. Urz. Woj. Warm.-Maz. Nr 202, poz. 2122).

**§ 4**

Wykonanie uchwały powierza się Zarządowi Województwa Warmińsko-Mazurskiego.

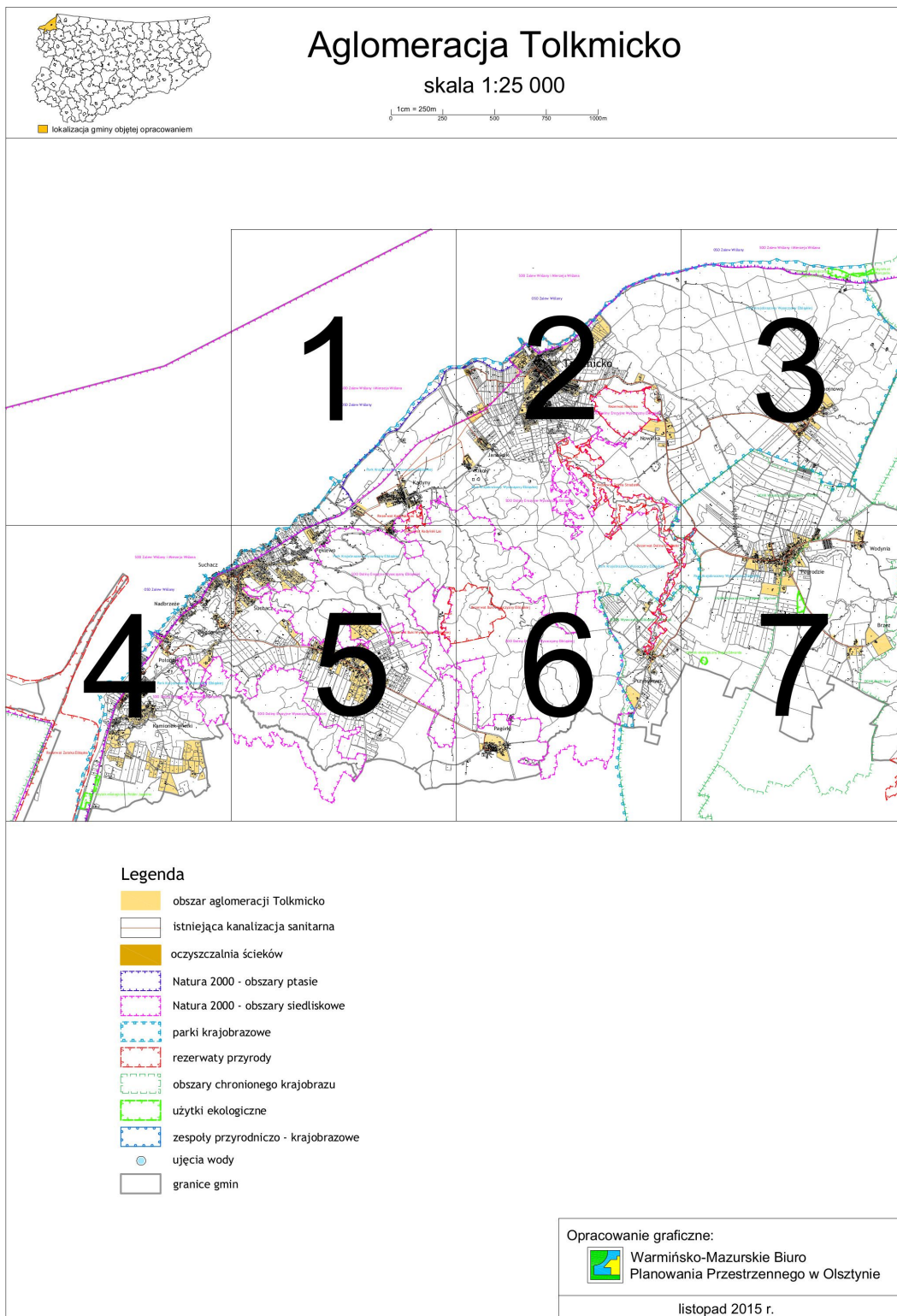
**§ 5**

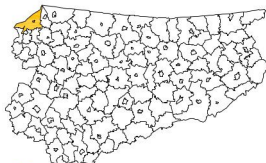
Uchwała wchodzi w życie po upływie 14 dni od daty ogłoszenia w Dzienniku Urzędowym Województwa Warmińsko-Mazurskiego.

Przewodniczący Sejmiku Województwa  
Warmińsko-Mazurskiego

**Piotr Żuchowski**

## Mapa aglomeracji Tolkmicko

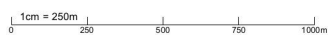




lokalizacja gminy objętej opracowaniem

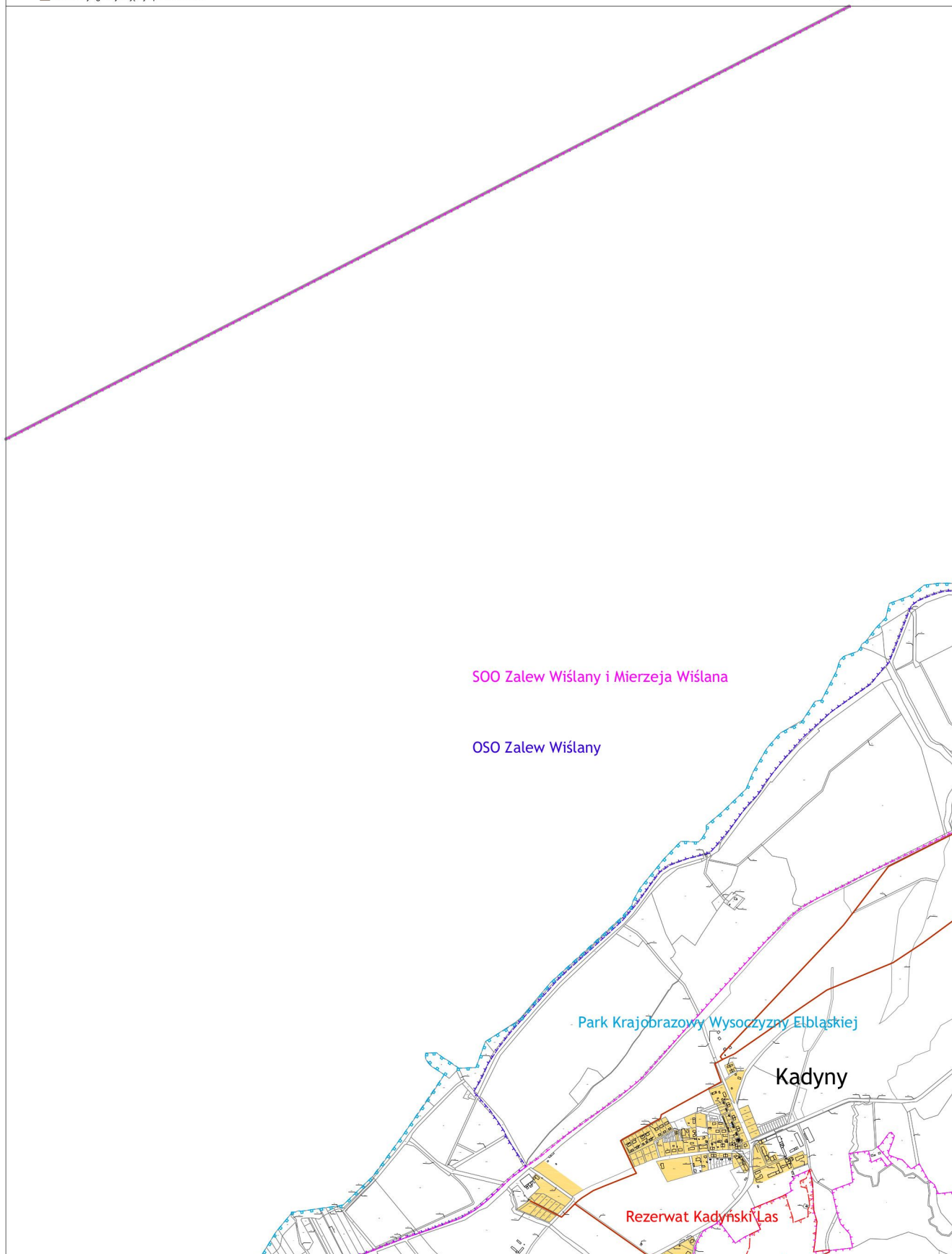
# Aglomeracja Tolkmicko

skala 1:25 000



1	2	3	
4	5	6	7

arkusz 1





■ lokalizacja gminy objętej opracowaniem

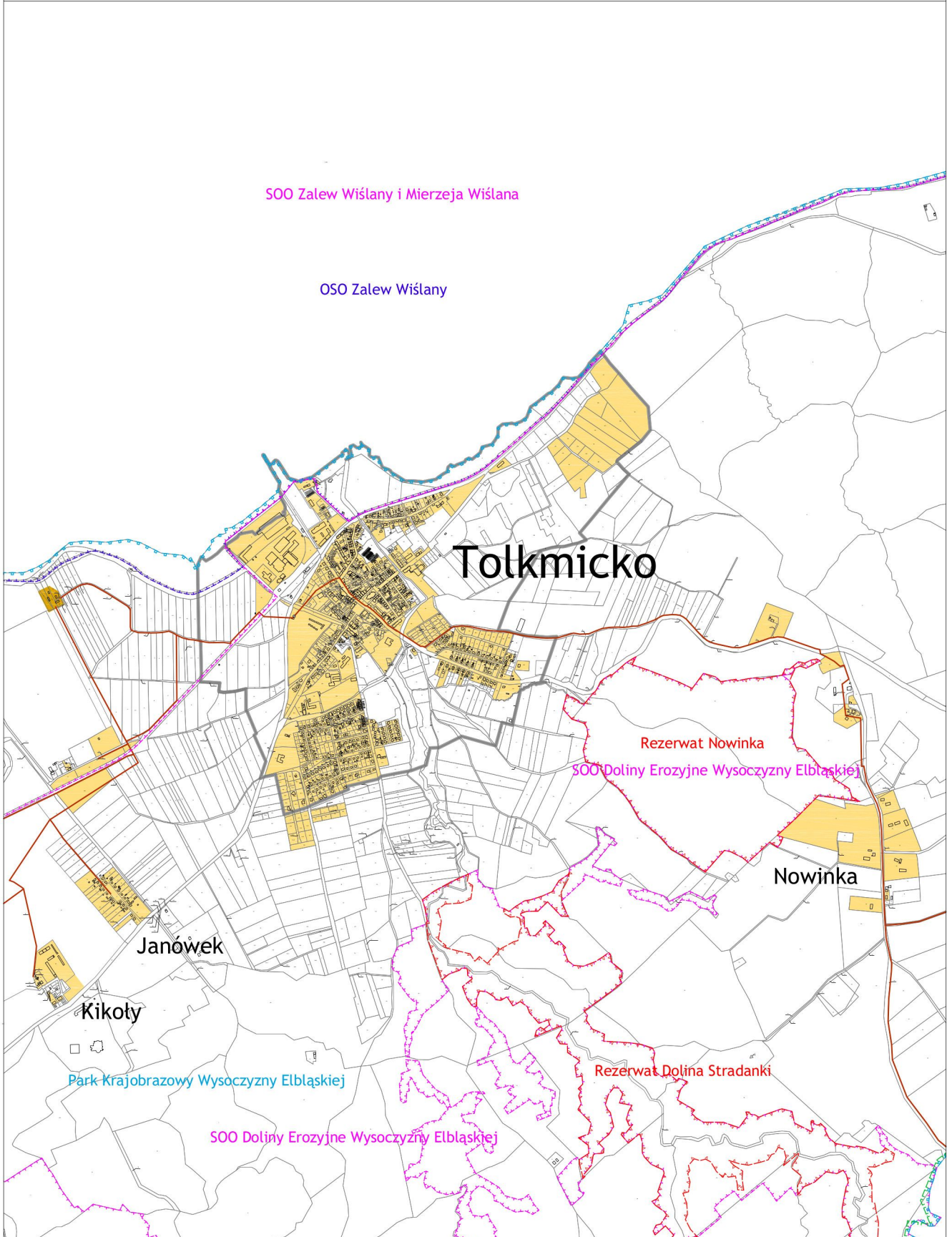
# Aglomeracja Tolkmicko

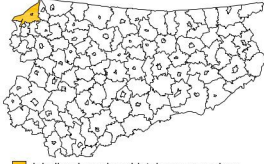
skala 1:25 000



1	2	3	
4	5	6	7

arkusz 2





■ lokalizacja gminy objętej opracowaniem

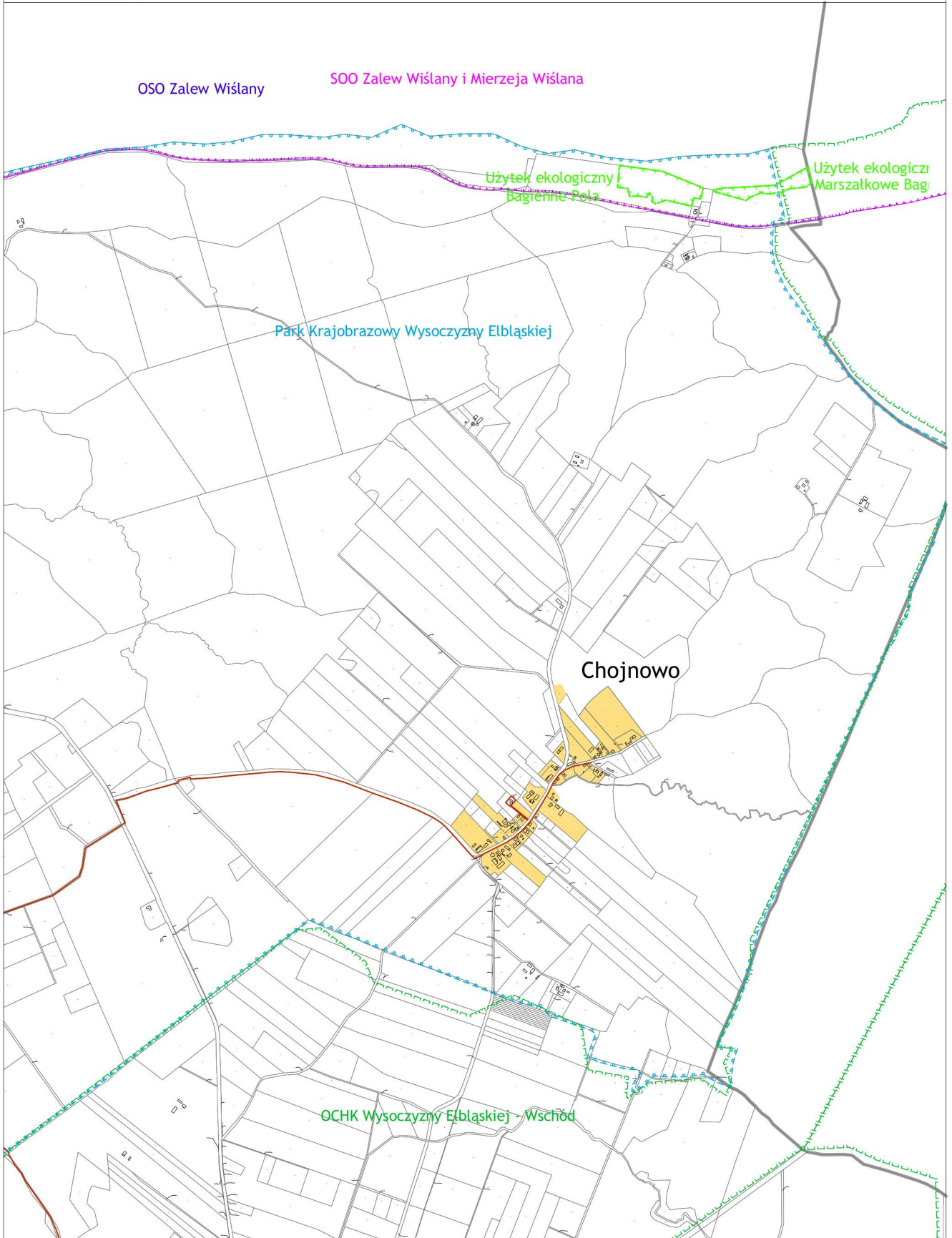
# Aglomeracja Tolkmicko

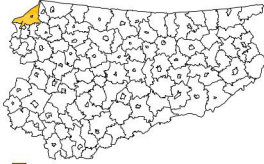
skala 1:25 000



1	2	3	
4	5	6	7

arkusz 3





■ lokalizacja gminy objętej opracowaniem

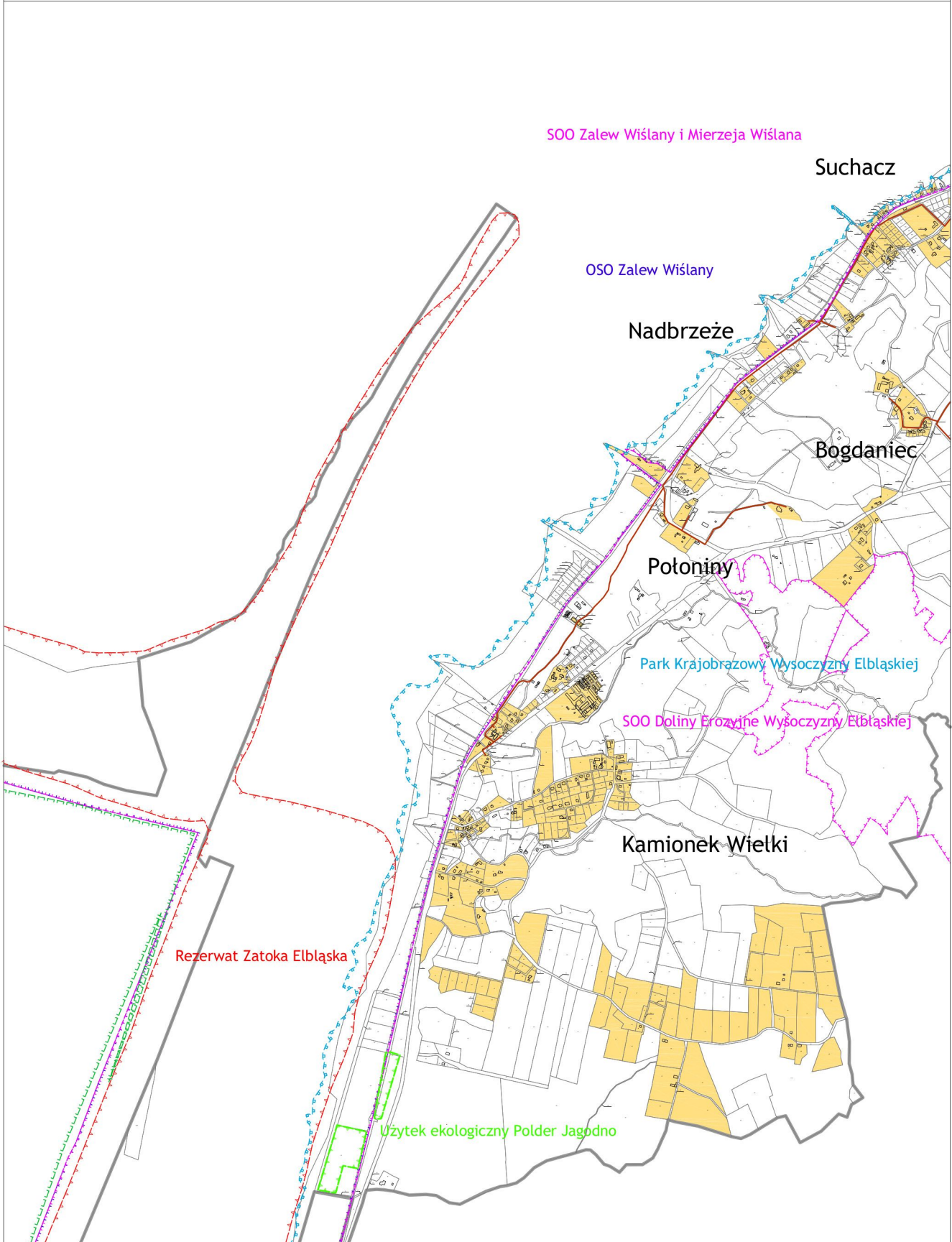
# Aglomeracja Tolkmicko

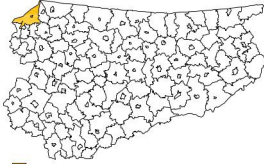
skala 1:25 000



	1	2	3
4	5	6	7

arkusz 4





# Aglomeracja Tolkmicko

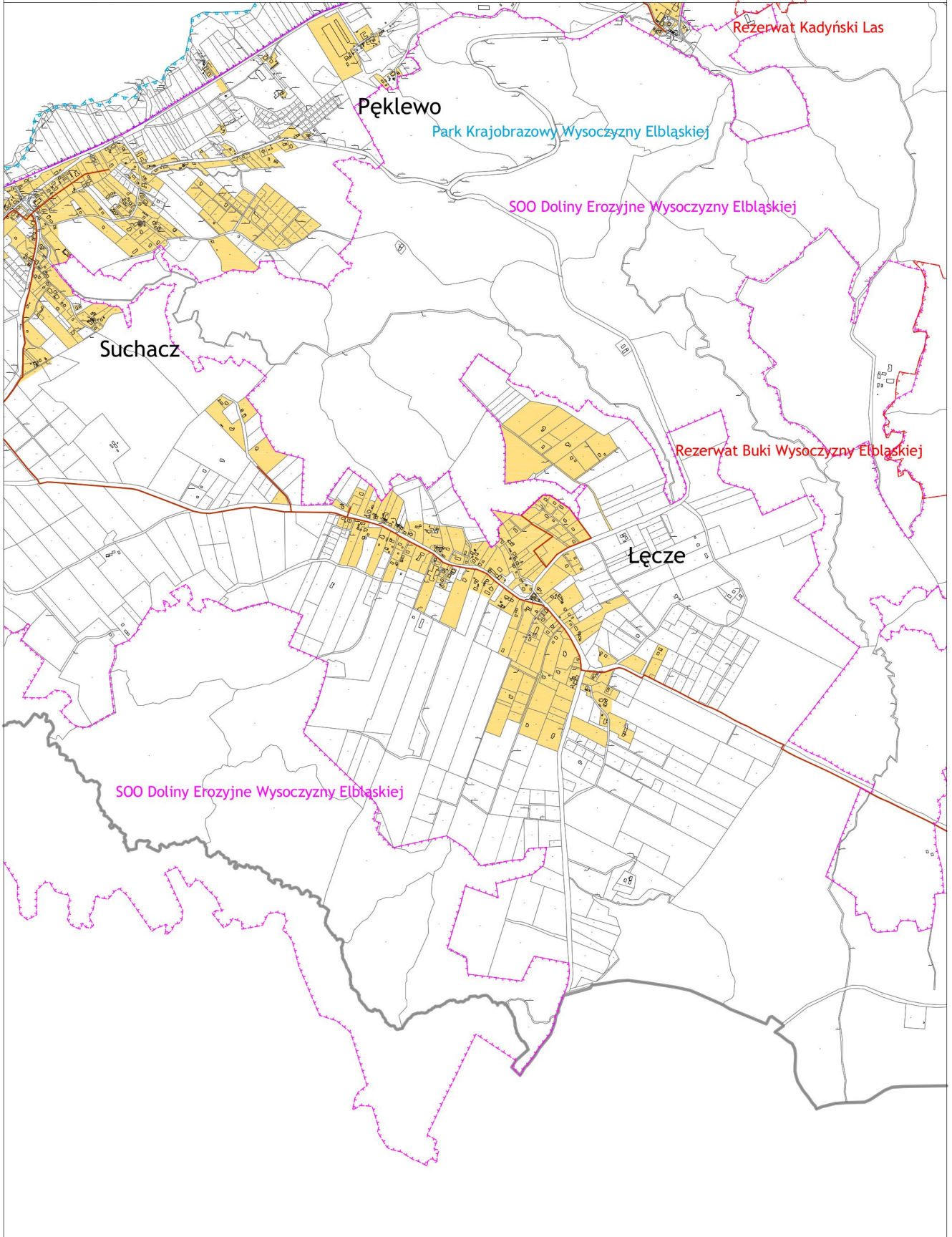
skala 1:25 000

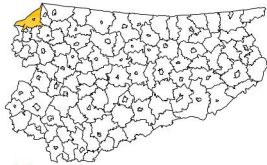


1	2	3	
4	5	6	7

arkusz 5

■ lokalizacja gminy objętej opracowaniem





# Aglomeracja Tolkmicko

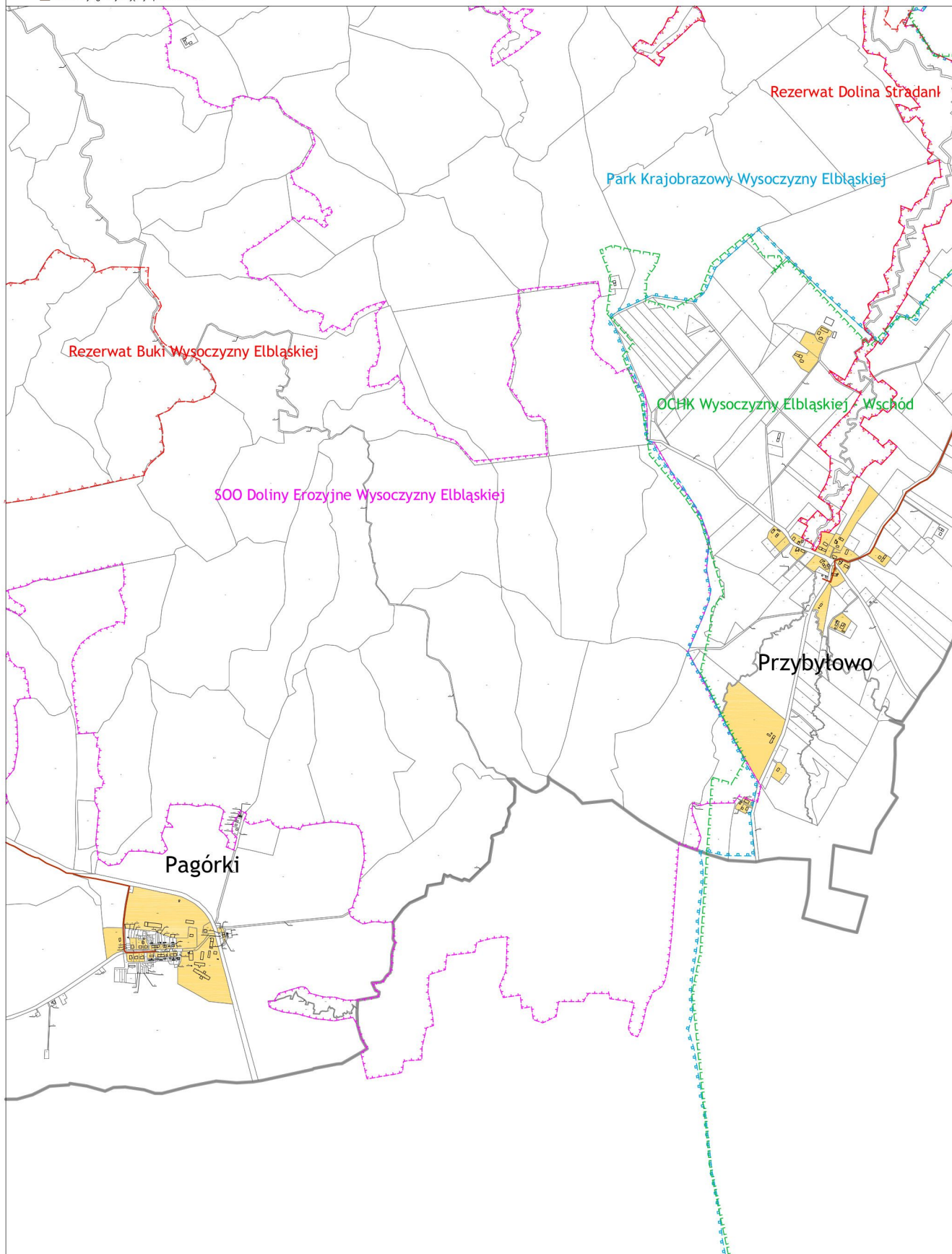
skala 1:25 000

0 1cm = 250m 250 500 750 1000m

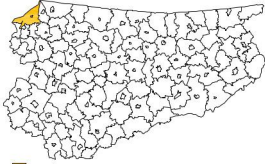
1	2	3
4	5	6

arkusz 6

■ lokalizacja gminy objętej opracowaniem







# Aglomeracja Tolkmicko

skala 1:25 000

0 1cm = 250m 250 500 750 1000m

1	2	3
4	5	6
		7

arkusz 7

■ lokalizacja gminy objętej opracowaniem

