

Uchwała Nr III/72/14
Sejmiku Województwa Warmińsko-Mazurskiego
z dnia 30 grudnia 2014 r.

w sprawie wyznaczenia aglomeracji Biskupiec oraz likwidacji dotychczasowej aglomeracji Biskupiec.

Na podstawie art. 18 pkt 20 ustawy z dnia 5 czerwca 1998 r. o samorządzie województwa (Dz. U. z 2013 r. poz. 596 ze zmianami: Dz. U. z 2013 r. poz. 645, z 2014 r. poz. 379 i 1072), art. 43 ust. 2a i ust. 2b ustawy z dnia 18 lipca 2001 r. Prawo wodne (Dz. U. z 2012 r. poz. 145 ze zmianami: Dz. U. z 2012 r. poz. 951 i 1513, z 2013 r. poz. 21 i 165, z 2014 r. poz. 659, 850 i 1146) oraz art. 22 ust. 2 i 3 ustawy z dnia 5 stycznia 2011 r. o zmianie ustawy – Prawo wodne oraz niektórych innych ustaw (Dz. U. z 2011 r. Nr 32, poz. 159 ze zmianami: Dz. U. z 2014 r. poz. 850), uchwała się, co następuje:

§ 1

Wyznacza się na terenie województwa warmińsko-mazurskiego aglomerację Biskupiec o równoważnej liczbie mieszkańców 24 000, z oczyszczalnią ścieków w miejscowości Rzeck, obejmującą swym zasięgiem miasto Biskupiec oraz miejscowości z terenu gminy Biskupiec: Biskupiec – Kolonia Trzecia, Czerwonka, Czerwonka – Stacja, Droszewo, Kojtryny, Kramarka, Józefowo, Najdymowo, Nasy, Rasząg, Rukławki, Rzeck, część miejscowości Wilimy.

§ 2

Obszar i granice aglomeracji Biskupiec oznaczone są na mapie w skali 1:25 000, stanowiącej załącznik do uchwały.

§ 3

Likwiduje się aglomerację Biskupiec wyznaczoną Rozporządzeniem Nr 16 Wojewody Warmińsko-Mazurskiego z dnia 14 czerwca 2005 r. w sprawie wyznaczenia aglomeracji Biskupiec (Dz. Urz. Woj. Warm.-Maz. Nr 75, poz. 1078, z późn. zm.).

§ 4

Wykonanie uchwały powierza się Zarządowi Województwa Warmińsko-Mazurskiego.

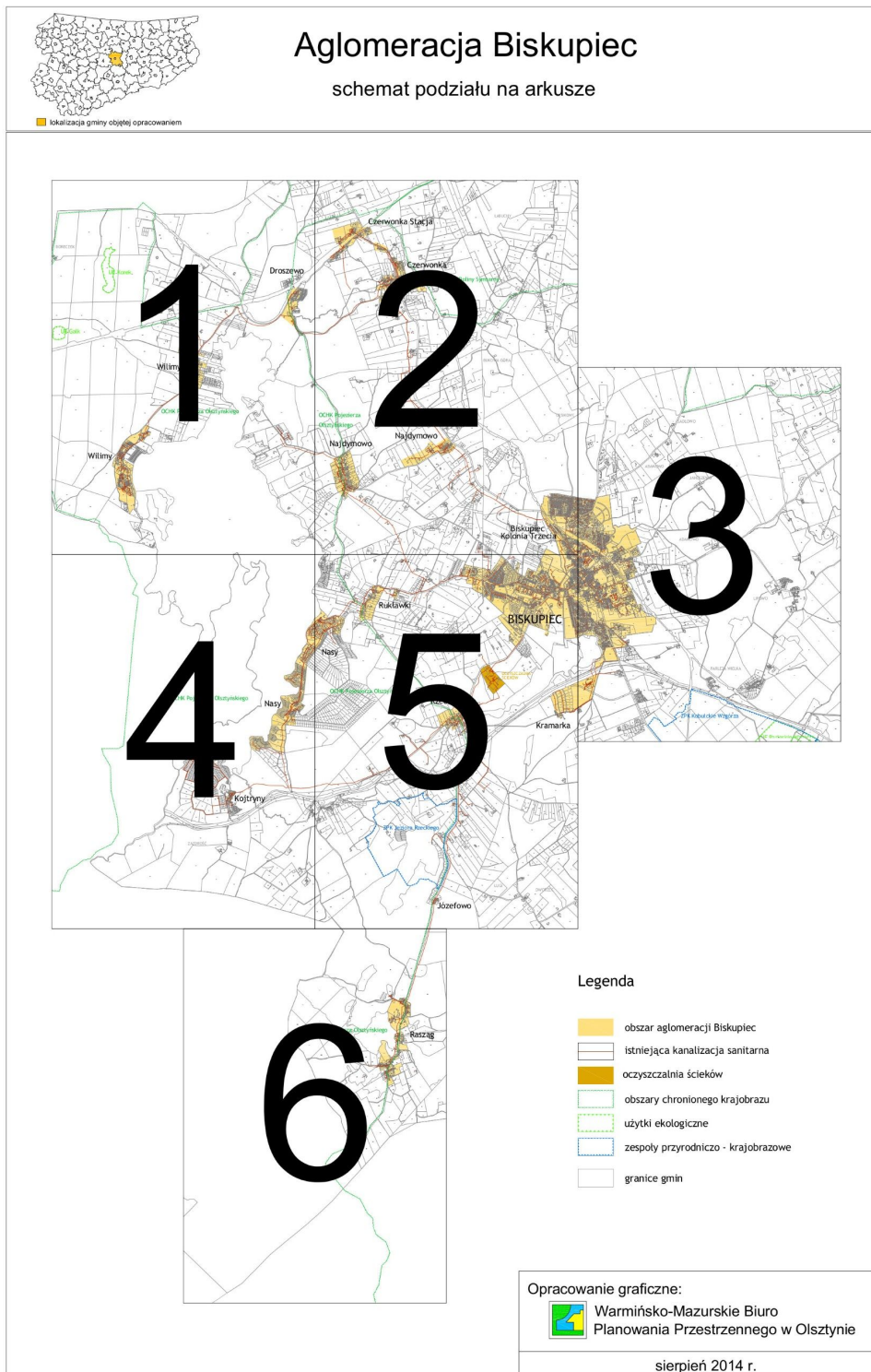
§ 5

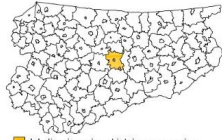
Uchwała wchodzi w życie po upływie 14 dni od daty ogłoszenia w Dzienniku Urzędowym Województwa Warmińsko-Mazurskiego..

Przewodniczący Sejmiku Województwa
Warmińsko-Mazurskiego

Piotr Żuchowski

Mapa aglomeracji Biskupiec





Aglomeracja Biskupiec

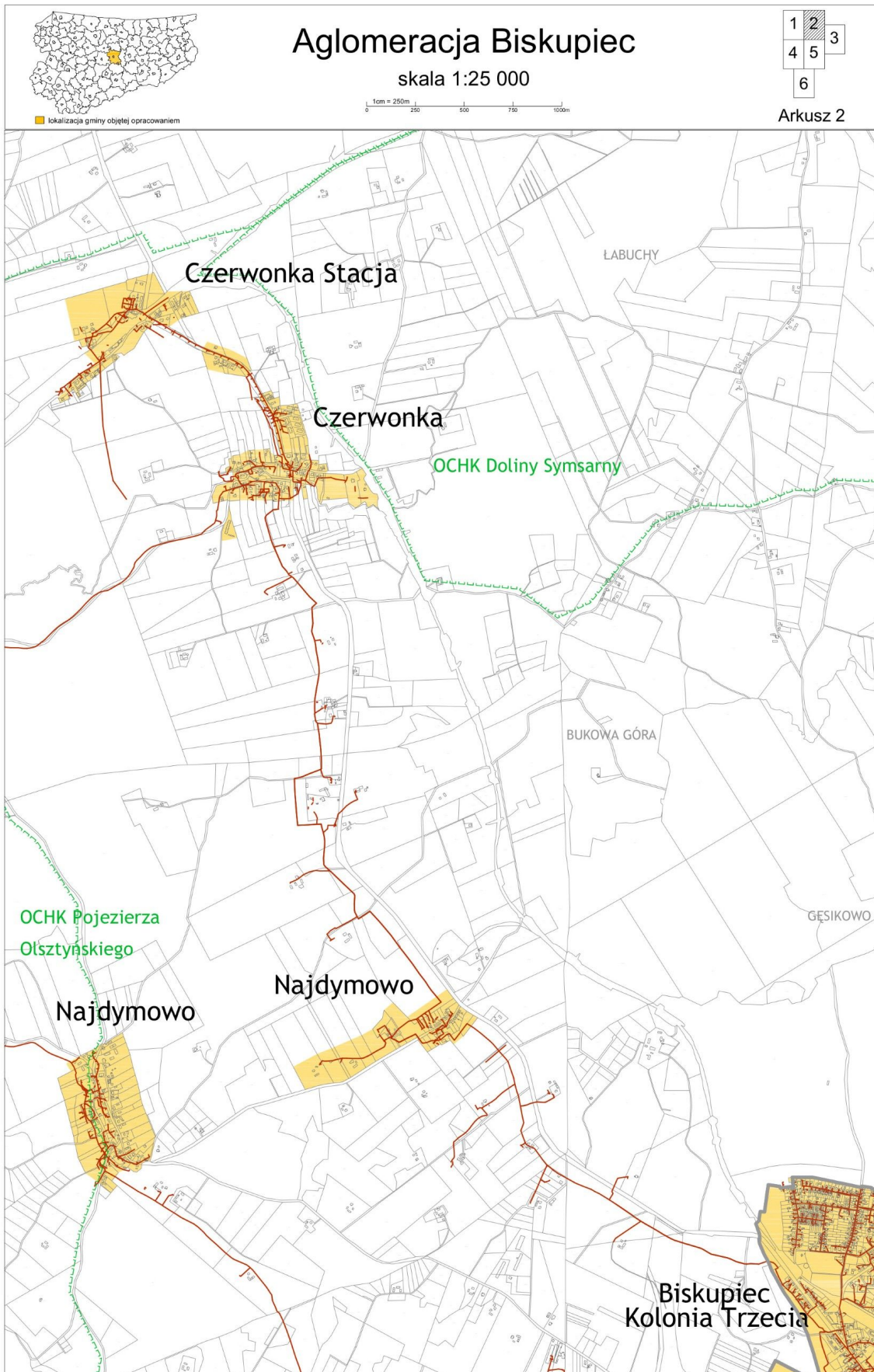
skala 1:25 000

1cm = 250m
0 250 500 750 1000m

1	2	3
4	5	
6		

Arkusz 1







Aglomeracja Biskupiec

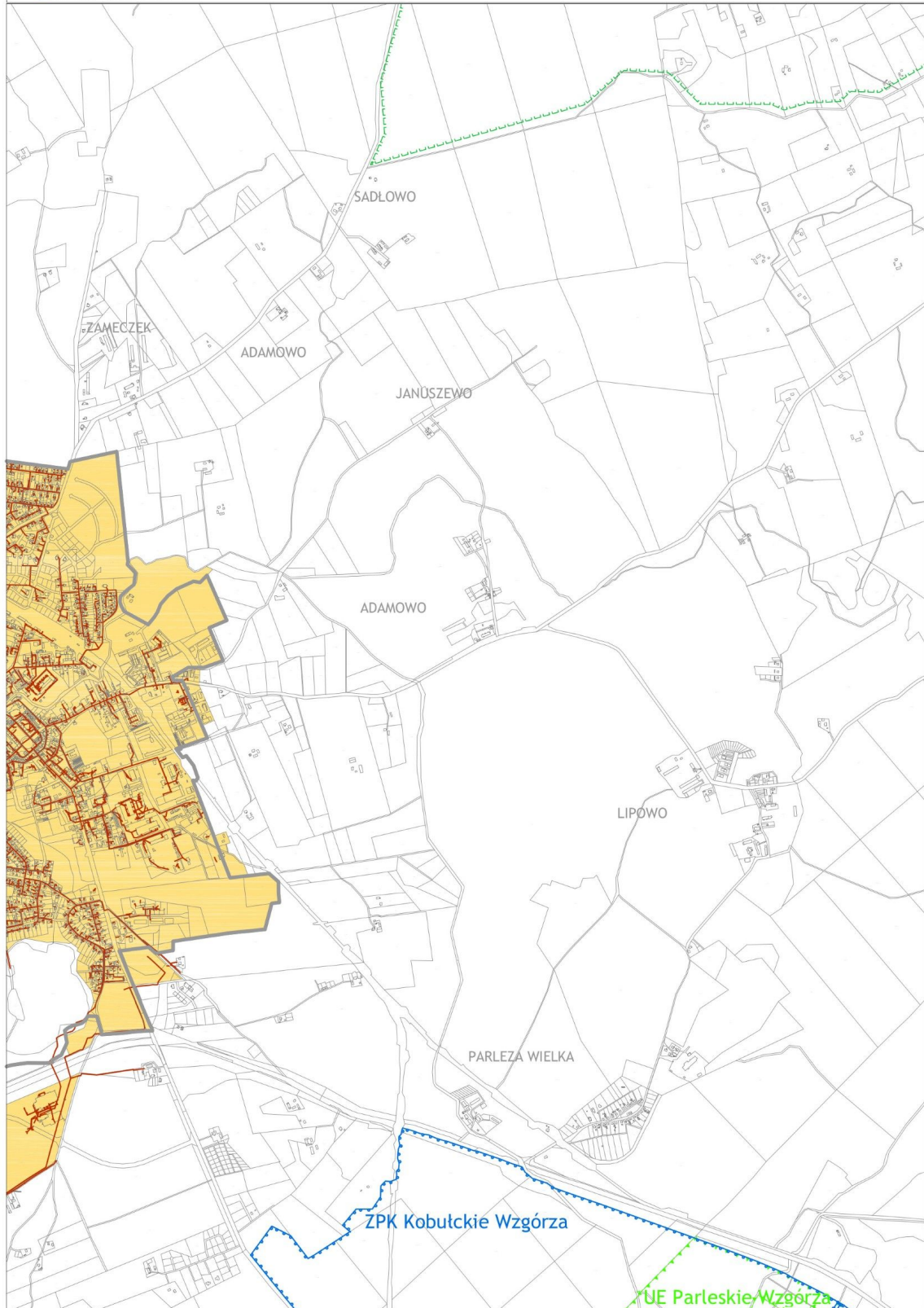
skala 1:25 000

1cm = 250m
0 250 500 750 1000m

1	2	3
4	5	6
7	8	9

Arkusz 3

lokalizacja gminy objętej opracowaniem





Aglomeracja Biskupiec

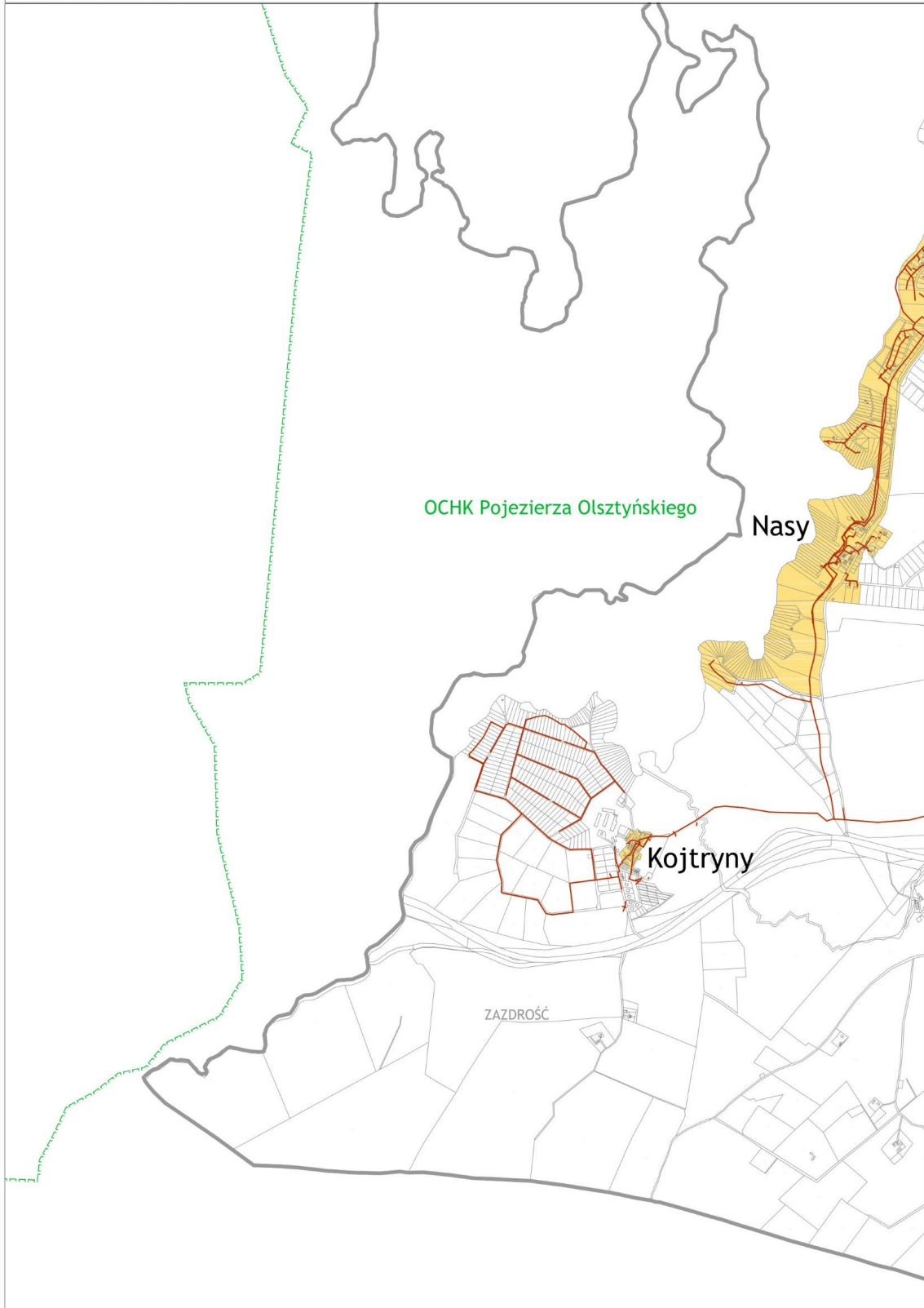
skala 1:25 000

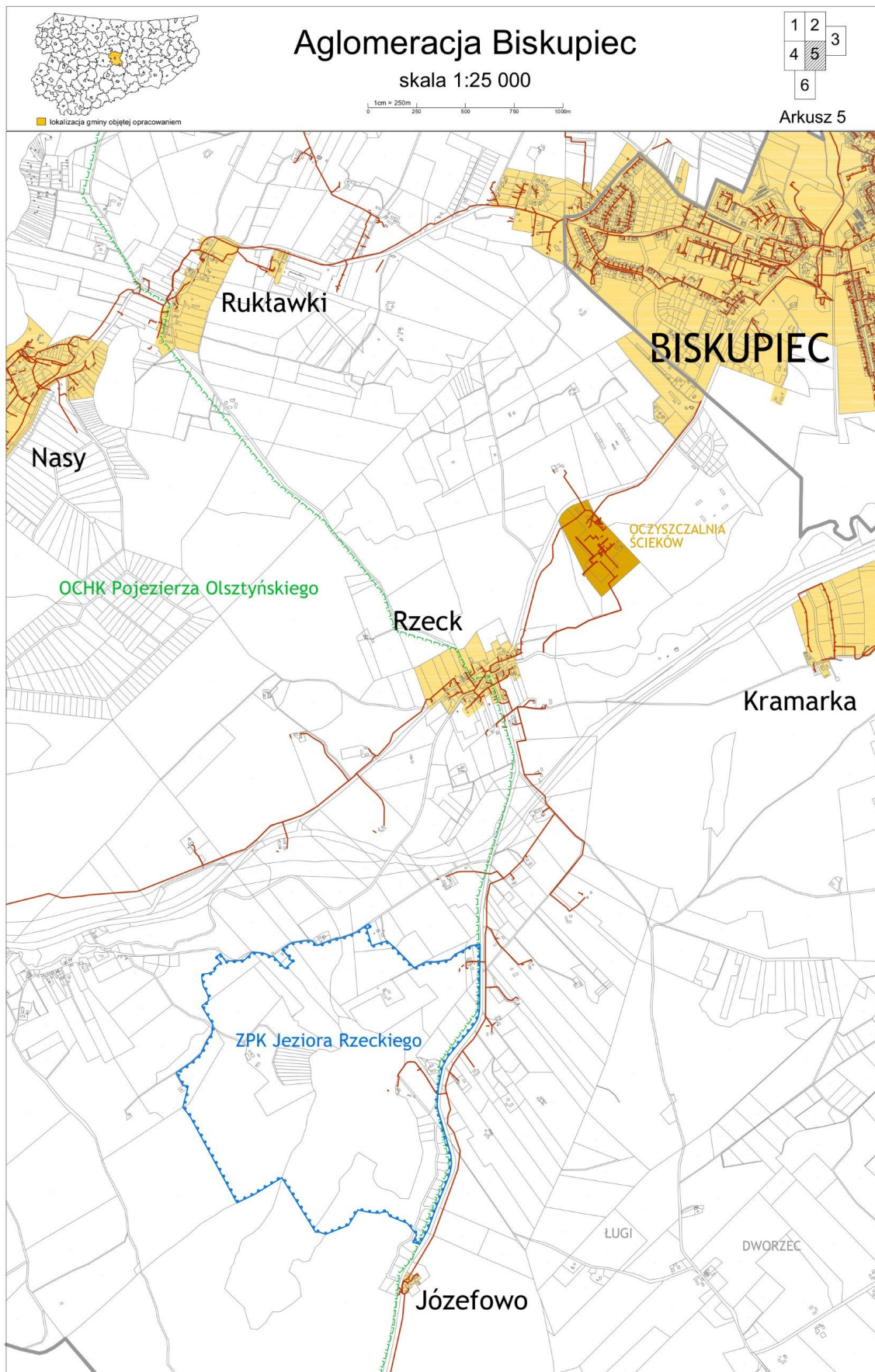
1cm = 250m
0 250 500 750 1000m

1	2	3
4	5	
	6	

Arkusz 4

lokalizacja gminy objętej opracowaniem



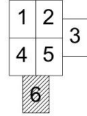




Aglomeracja Biskupiec

skala 1:25 000

1 cm = 250m
0 250 500 750 1000m



Arkusz 6

■ lokalizacja gminy objętej opracowaniem

