

**Uchwała Nr III/58/14**  
**Sejmiku Województwa Warmińsko-Mazurskiego**  
**z dnia 30 grudnia 2014 r.**

**w sprawie wyznaczenia aglomeracji Jedwabno oraz likwidacji dotychczasowych aglomeracji Jedwabno i Purda.**

Na podstawie art. 18 pkt 20 ustawy z dnia 5 czerwca 1998 r. o samorządzie województwa (Dz. U. z 2013 r. poz. 596 ze zmianami: Dz. U. z 2013 r. poz. 645, z 2014 r. poz. 379 i 1072), art. 43 ust. 2a i ust. 2b ustawy z dnia 18 lipca 2001 r. Prawo wodne (Dz. U. z 2012 r. poz. 145 ze zmianami: Dz. U. z 2012 r. poz. 951 i 1513, z 2013 r. poz. 21 i 165, z 2014 r. poz. 659, 850 i 1146) oraz art. 22 ust. 2 i 3 ustawy z dnia 5 stycznia 2011 r. o zmianie ustawy – Prawo wodne oraz niektórych innych ustaw (Dz. U. z 2011 r. Nr 32, poz. 159 ze zmianami: Dz. U. z 2014 r. poz. 850), uchwała się, co następuje:

**§ 1**

Wyznacza się na terenie województwa warmińsko-mazurskiego aglomerację Jedwabno o równoważnej liczbie mieszkańców 6 169, z dwiema oczyszczalniami ścieków w miejscowościach Jedwabno oraz Bałdy, obejmującą swym zasięgiem następujące miejscowości z terenu gminy Jedwabno: Jedwabno, Narty, Warchały, Witowo, Brajniki, Szuć, Nowy Dwór, Burdąg, Waplewo, Małszewo oraz następujące miejscowości z terenu gminy Purda: Butryny, Bałdy.

**§ 2**

Obszar i granice aglomeracji Jedwabno oznaczone są na mapie w skali 1:25 000, stanowiącej załącznik do uchwały.

**§ 3**

Likwiduje się aglomerację Jedwabno wyznaczoną Rozporządzeniem Nr 3 Wojewody Warmińsko-Mazurskiego z dnia 11 stycznia 2006 r. w sprawie wyznaczenia aglomeracji Jedwabno (Dz. Urz. Woj. Warm.-Maz. Nr 12, poz. 306).

**§ 4**

Likwiduje się aglomerację Purda wyznaczoną Rozporządzeniem Nr 21 Wojewody Warmińsko-Mazurskiego z dnia 1 kwietnia 2008 r. w sprawie wyznaczenia aglomeracji Purda (Dz. Urz. Woj. Warm.-Maz. Nr 54, poz. 1091).

**§ 5**

Wykonanie uchwały powierza się Zarządowi Województwa Warmińsko-Mazurskiego.

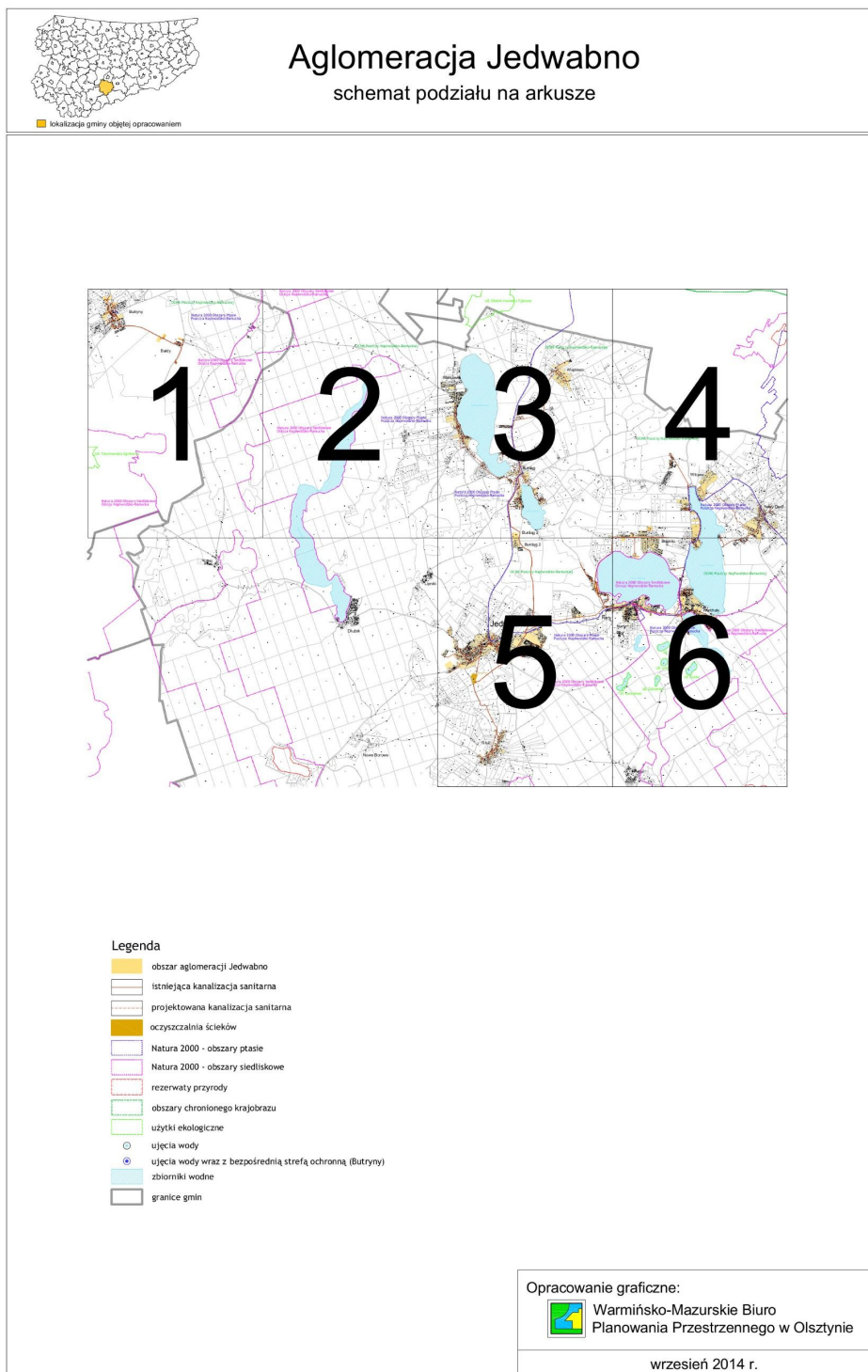
**§ 6**

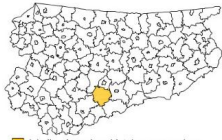
Uchwała wchodzi w życie po upływie 14 dni od daty ogłoszenia w Dzienniku Urzędowym Województwa Warmińsko-Mazurskiego.

Przewodniczący Sejmiku Województwa  
Warmińsko-Mazurskiego

**Piotr Żuchowski**

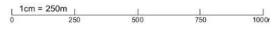
## Mapa aglomeracji Jedwabno





# Aglomeracja Jedwabno

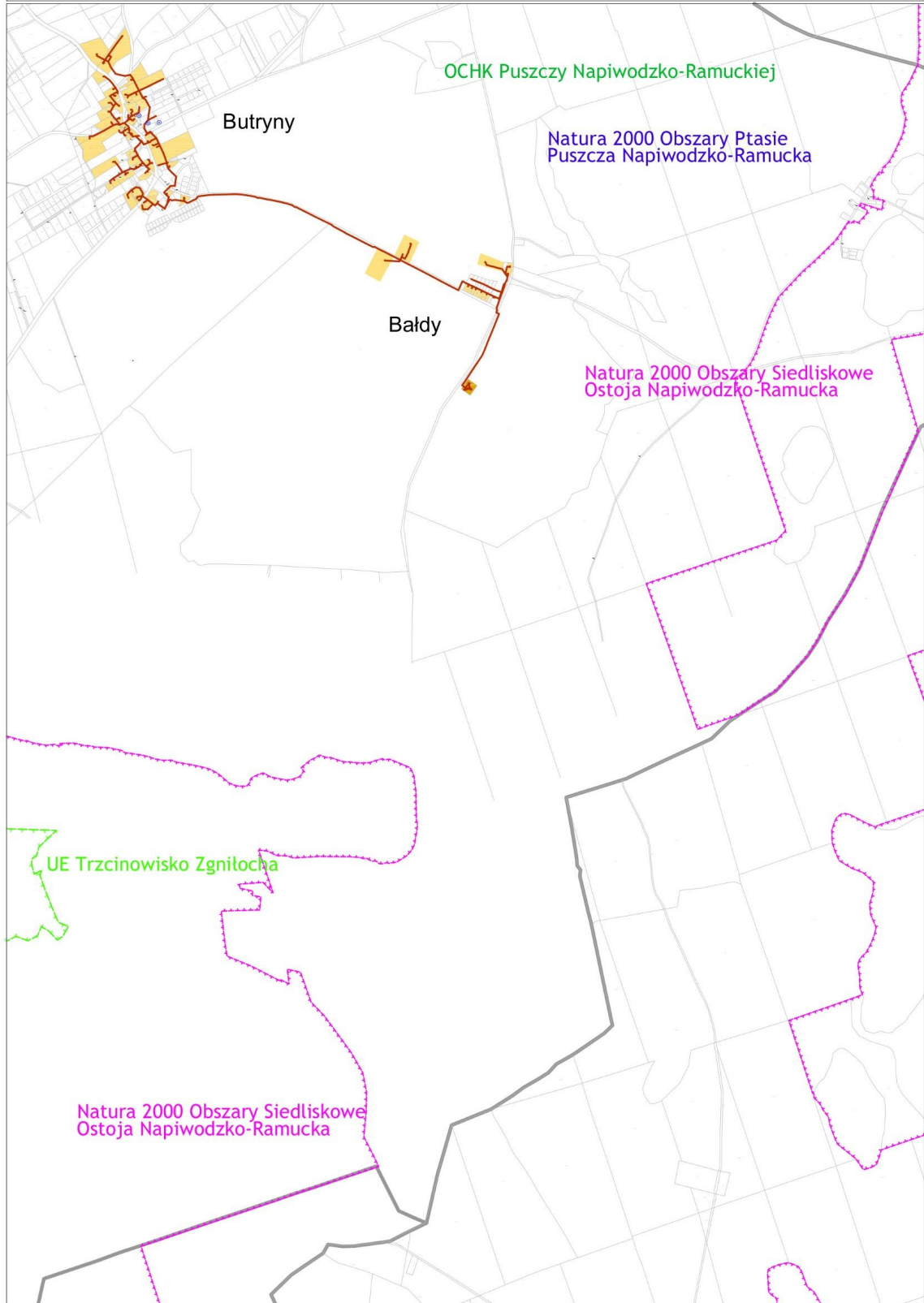
skala 1:25 000

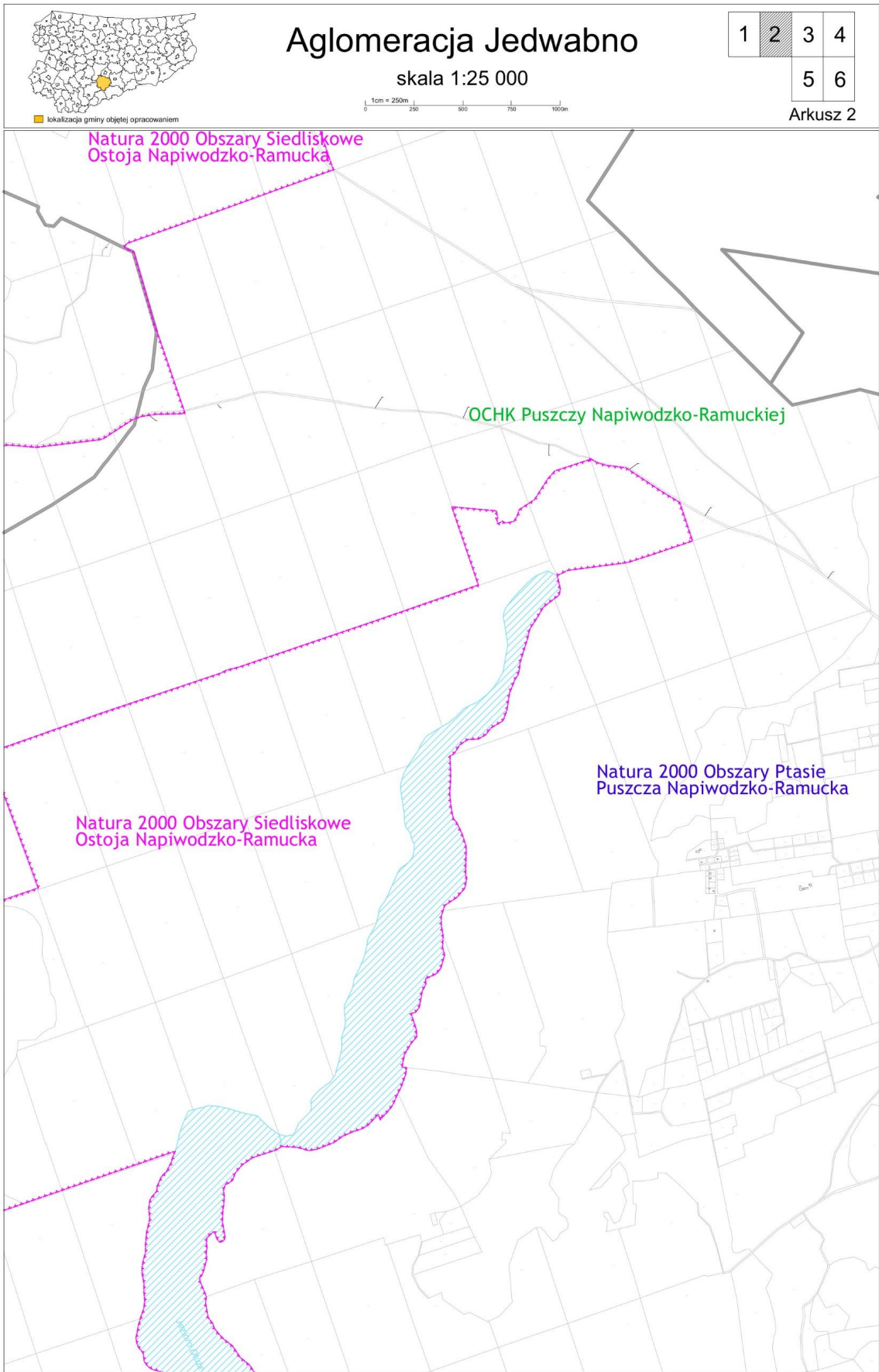


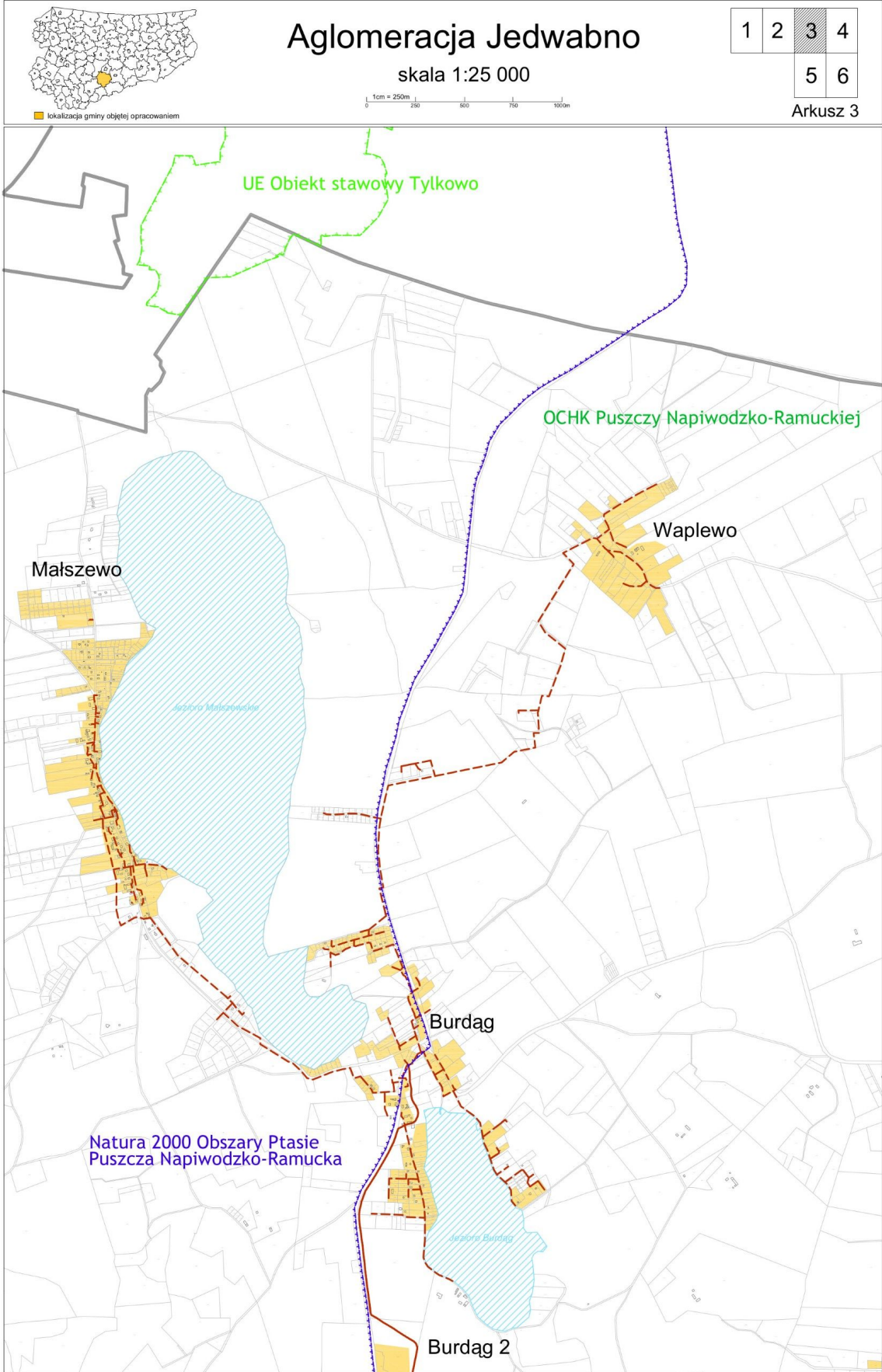
■ lokalizacja gminy objętej opracowaniem

1	2	3	4
		5	6

Arkusz 1









# Aglomeracja Jedwabno

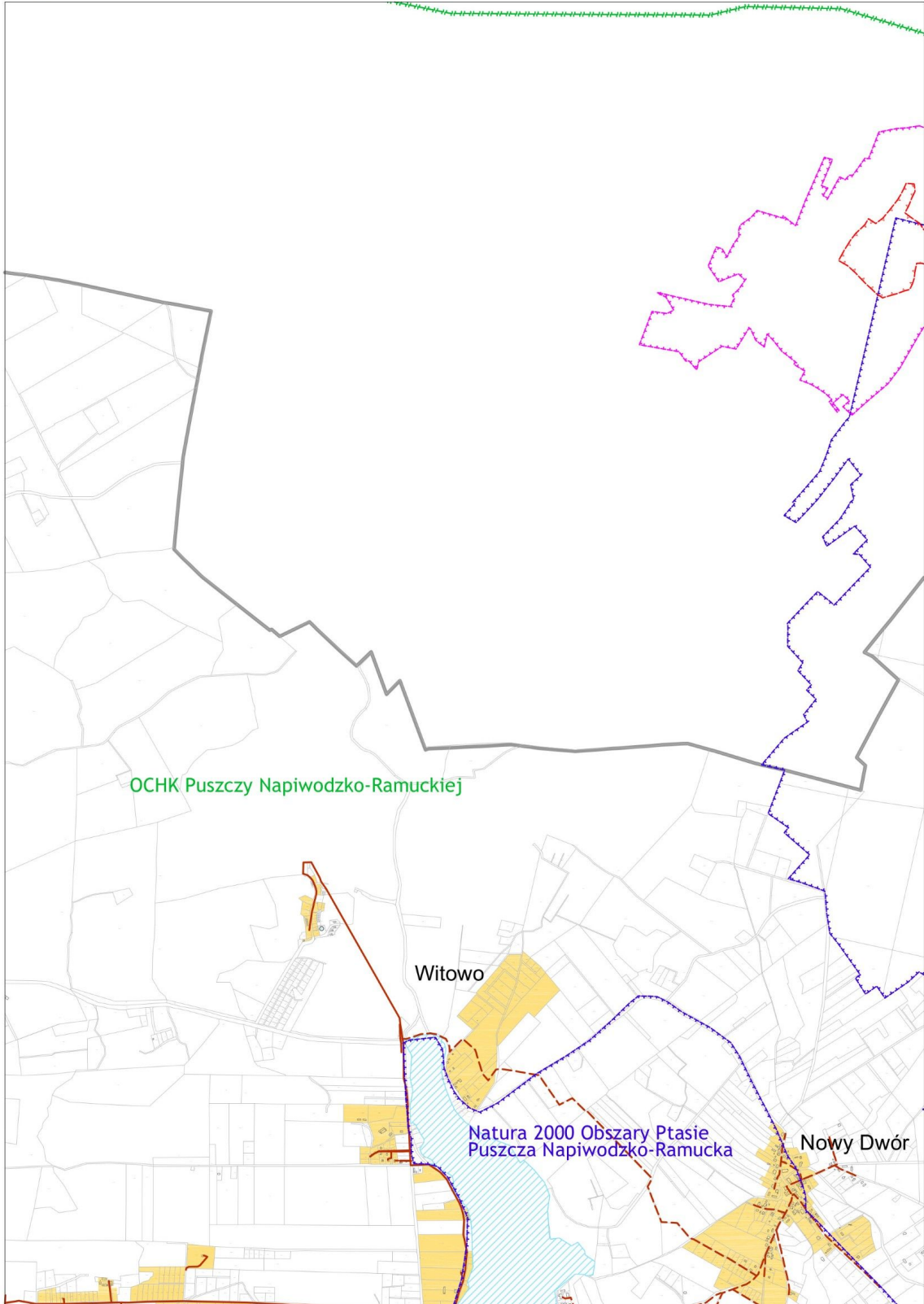
skala 1:25 000

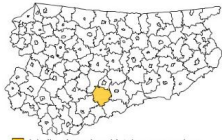
1cm = 250m  
0 250 500 750 1000m

1	2	3	4
		5	6

Arkusz 4

■ lokalizacja gminy objętej opracowaniem





# Aglomeracja Jedwabno

skala 1:25 000



1	2	3	4
		5	6

Arkusz 5

■ lokalizacja gminy objętej opracowaniem

