

Uchwała Nr XXXVII/757/14
Sejmiku Województwa Warmińsko-Mazurskiego
z dnia 26 maja 2014 r.

w sprawie wyznaczenia aglomeracji Mikołajki oraz likwidacji dotychczasowej aglomeracji Mikołajki.

Na podstawie art. 18 pkt 20 ustawy z dnia 5 czerwca 1998 r. o samorządzie województwa (Dz. U. z 2013 r. poz. 596 ze zmianami: Dz. U. z 2013 r. poz. 645, z 2014 r. poz. 379) oraz art. 43 ust. 2a ustawy z dnia 18 lipca 2001 r. Prawo wodne (Dz. U. z 2012 r. poz. 145 ze zmianami: Dz. U. z 2012 r. poz. 951 i 1513, z 2013 r. poz. 21 i 165) oraz art. 22 ust. 2 i 3 ustawy z dnia 5 stycznia 2011 r. o zmianie ustawy – Prawo wodne oraz niektórych innych ustaw (Dz. U. z 2011 r. Nr 32, poz. 159), uchwała się, co następuje:

§ 1

Wyznacza się na terenie województwa warmińsko-mazurskiego aglomerację Mikołajki o równoważnej liczbie mieszkańców 13 922, z oczyszczalnią ścieków w miejscowości Mikołajki, obejmującą swym zasięgiem miasto Mikołajki oraz miejscowości z terenu gminy Mikołajki: Tałty, Kolonia Mikołajki, Woźnice, Pszczółki, Lelek, Lubiewo, Żelwagi, Inulec, Śmietki, Baranowo, Jora Wielka, Stare Sady, Nowe Sady, Stawek, Prawdowo.

§ 2

Obszar i granice aglomeracji Mikołajki oznaczone są na mapie w skali 1:25 000, stanowiącej załącznik do uchwały.

§ 3

Likwiduje się aglomerację Mikołajki wyznaczoną Rozporządzeniem Nr 33 Wojewody Warmińsko-Mazurskiego z dnia 29 maja 2006 r. w sprawie wyznaczenia aglomeracji Mikołajki (Dz. Urz. Woj. Warm.-Maz. Nr 72, poz. 1302).

§ 4

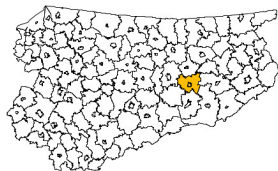
Wykonanie uchwały powierza się Zarządowi Województwa Warmińsko-Mazurskiego.

§ 5

Uchwała wchodzi w życie po upływie 14 dni od daty ogłoszenia w Dzienniku Urzędowym Województwa Warmińsko-Mazurskiego.

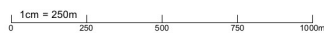
Przewodniczący Sejmiku Województwa
Warmińsko-Mazurskiego

Julian Osiecki



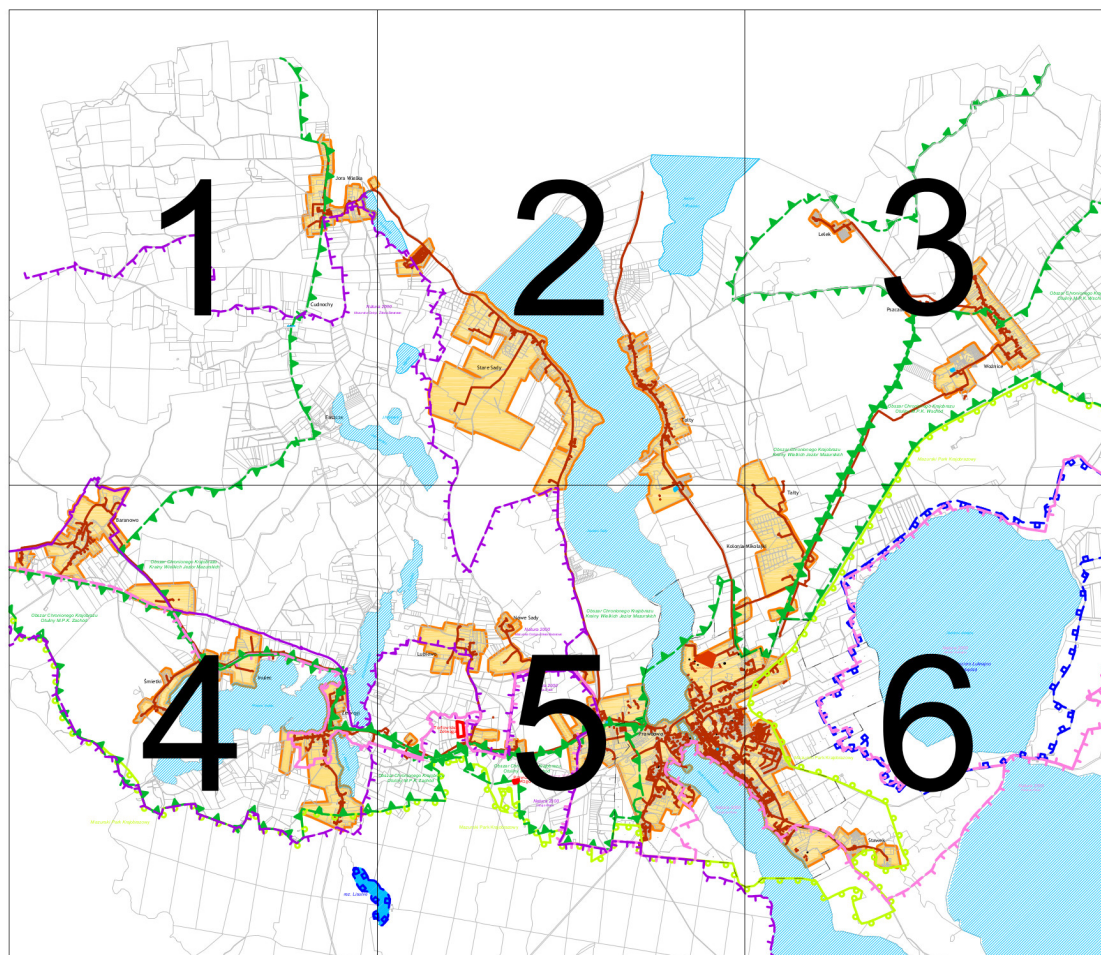
Aglomeracja Mikołajki

skala 1:25 000



lokalizacja gminy Mikołajki w Województwie Warmińsko-Mazurskim

Schemat podziału na arkusze



LEGENDA

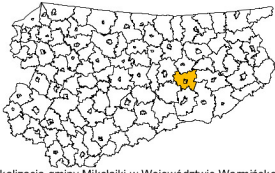
- granica miasta Mikołajki
- obszar aglomeracji Mikołajki
- sieć kanalizacji sanitarnej
- oczyszczalnia ścieków
- Rezerwaty
- Mazurski Park Krajobrazowy
- Obszary Chronionego Krajobrazu
- Natura 2000 - obszary ochrony ptaków
- Natura 2000 - obszary ochrony siedlisk
- użytki ekologiczne
- ujęcie wody - strefa bezpośrednia

Opracowanie graficzne:



Warmińsko-Mazurskie Biuro
Planowania Przestrzennego w Olsztynie

październik 2013 r.



Aglomeracja Mikołajki

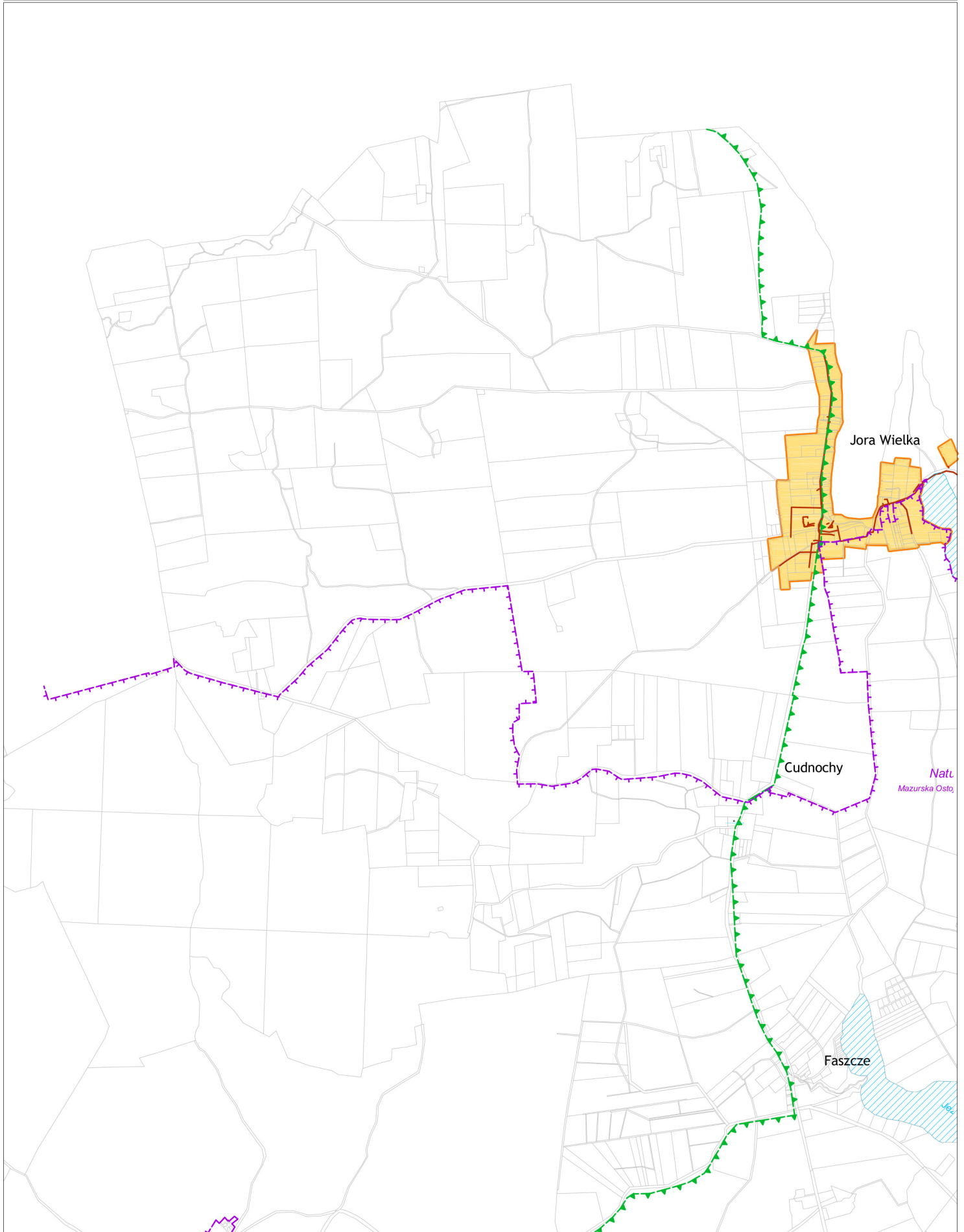
skala 1:25 000

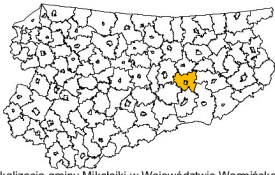
1cm = 250m
0 250 500 750 1000m

1	2	3
4	5	6

Arkusz 1

lokalizacja gminy Mikołajki w Województwie Warmińsko-Mazurskim





Aglomeracja Mikołajki

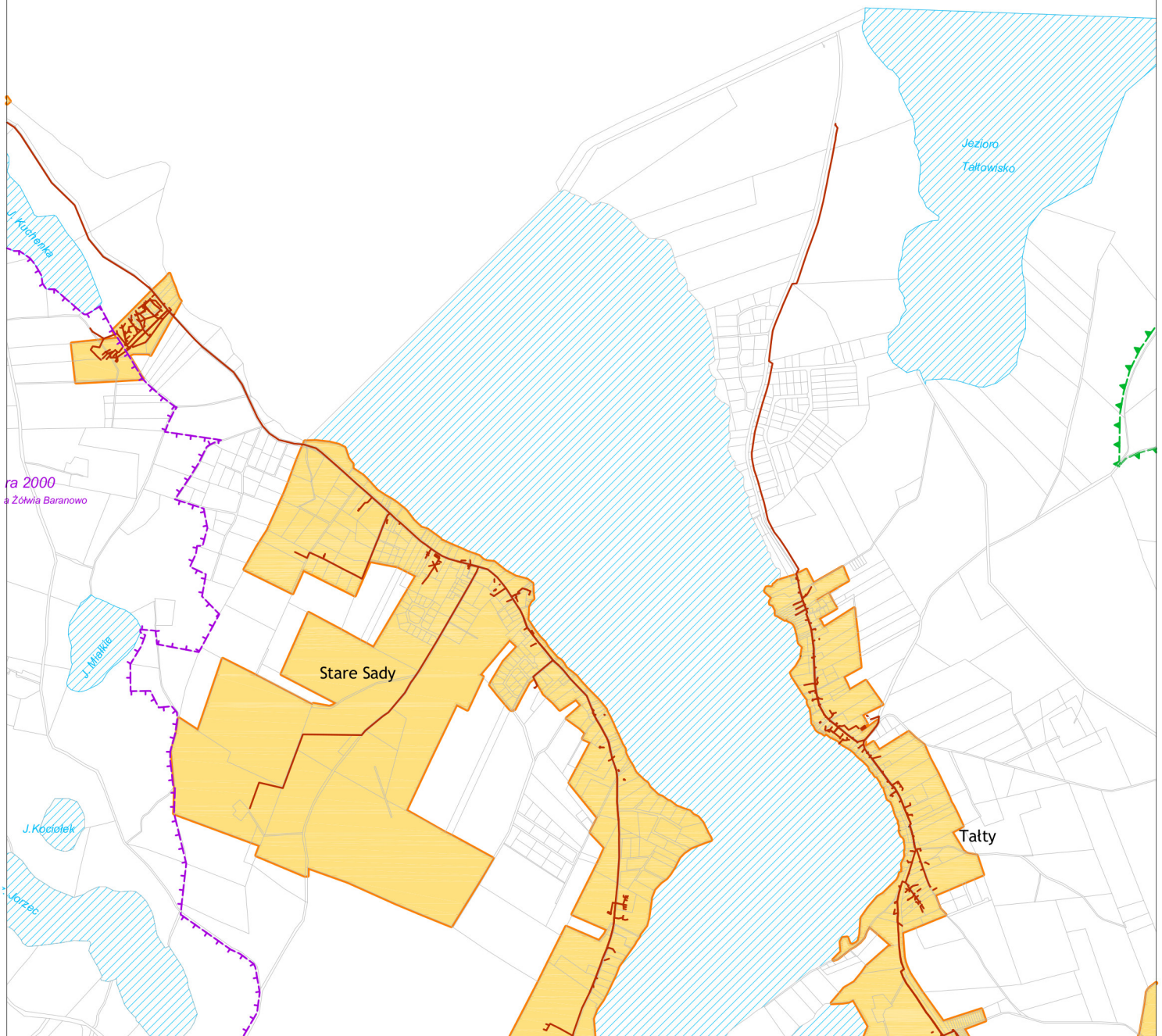
skala 1:25 000

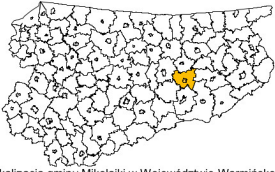
0 1cm = 250m 250 500 750 1000m

1	2	3
4	5	6

Arkusz 2

lokalizacja gminy Mikołajki w Województwie Warmińsko-Mazurskim





Aglomeracja Mikołajki

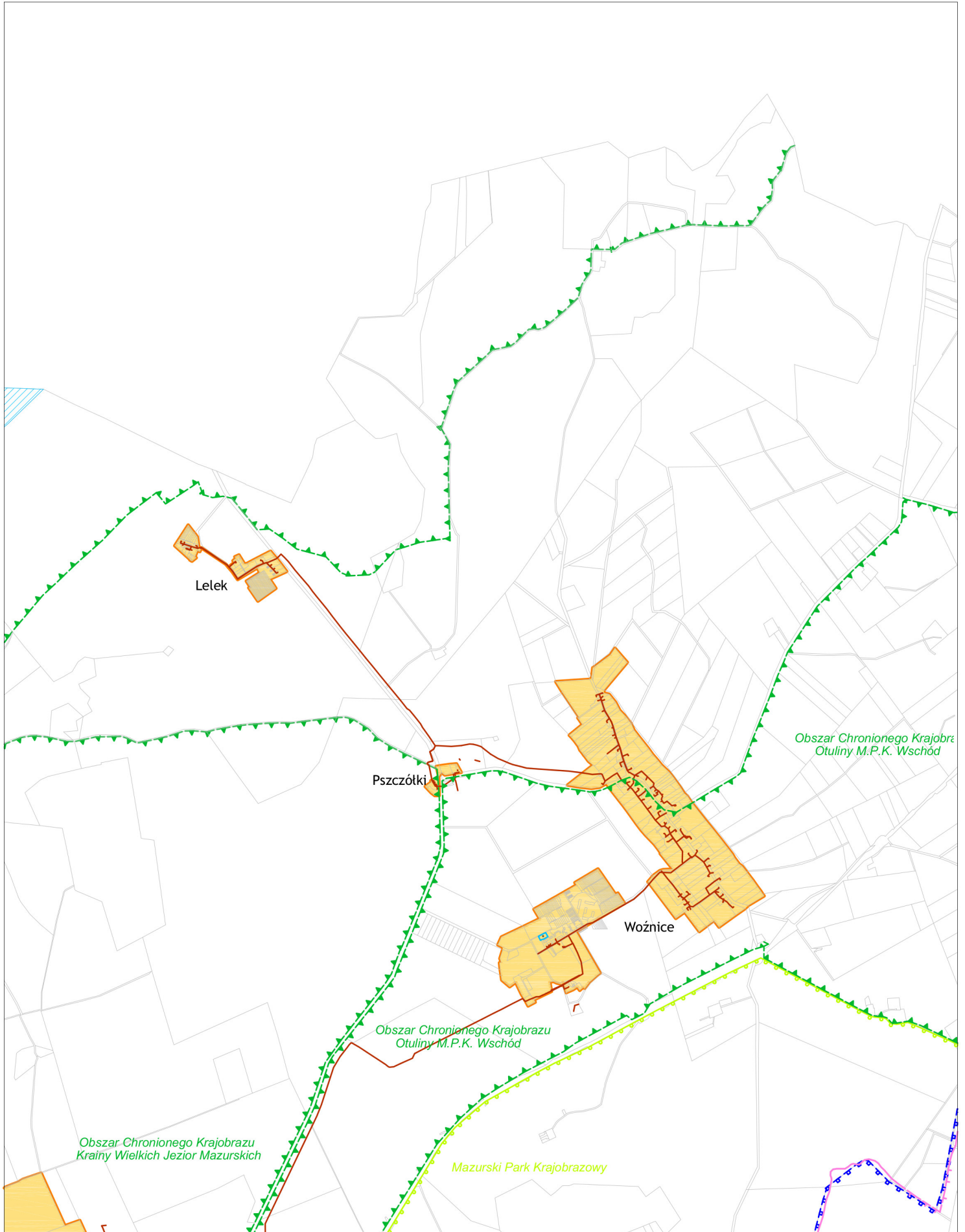
skala 1:25 000

1cm = 250m
0 250 500 750 1000m

1	2	3
4	5	6

Arkusz 3

lokalizacja gminy Mikołajki w Województwie Warmińsko-Mazurskim





Aglomeracja Mikołajki

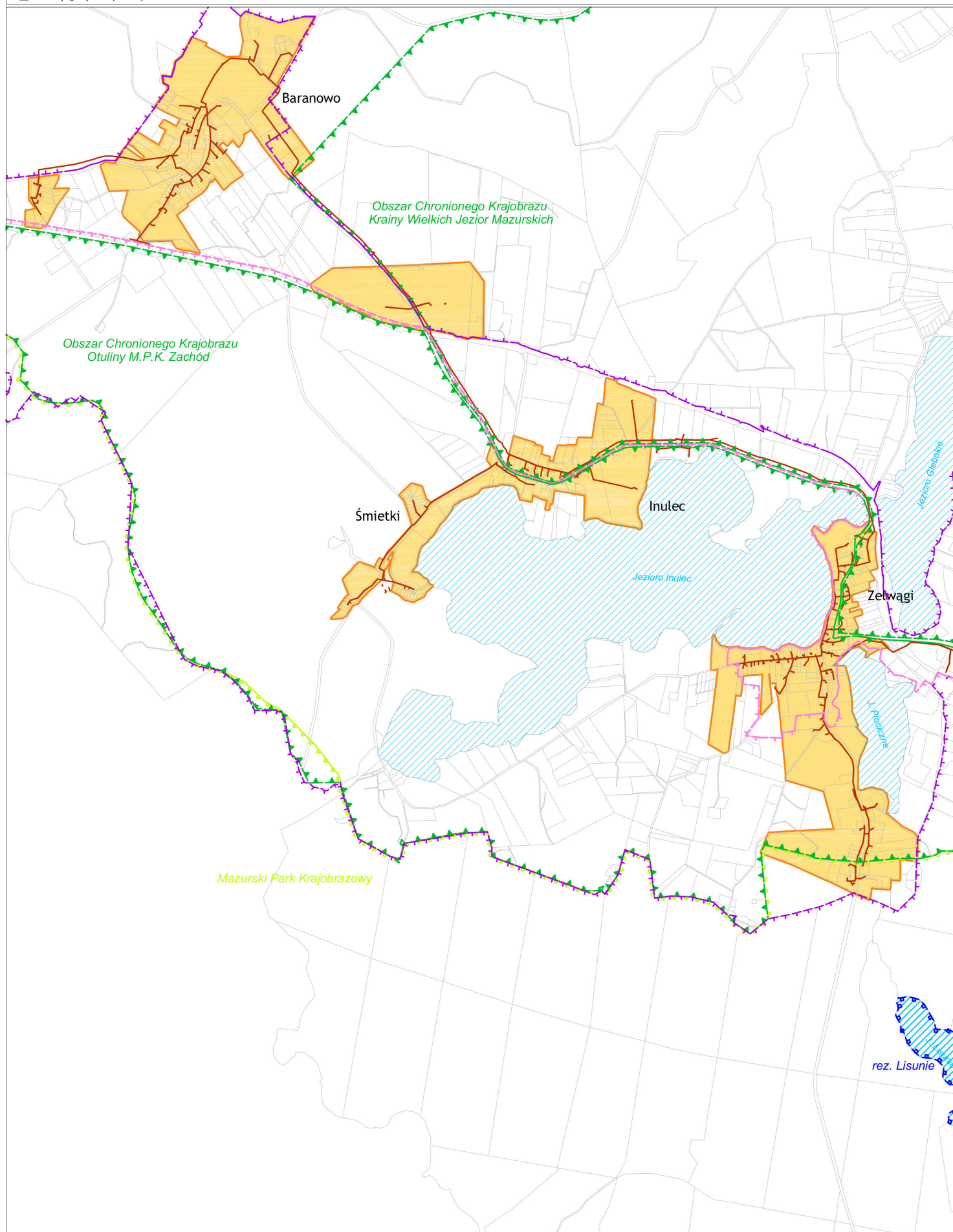
skala 1:25 000

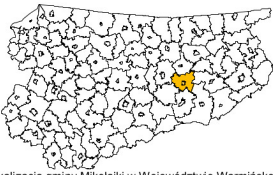
0 1cm = 250m 250 500 750 1000m

1	2	3
4	5	6

Arkusz 4

■ lokalizacja gminy Mikołajki w Województwie Warmińsko-Mazurskim





Aglomeracja Mikołajki

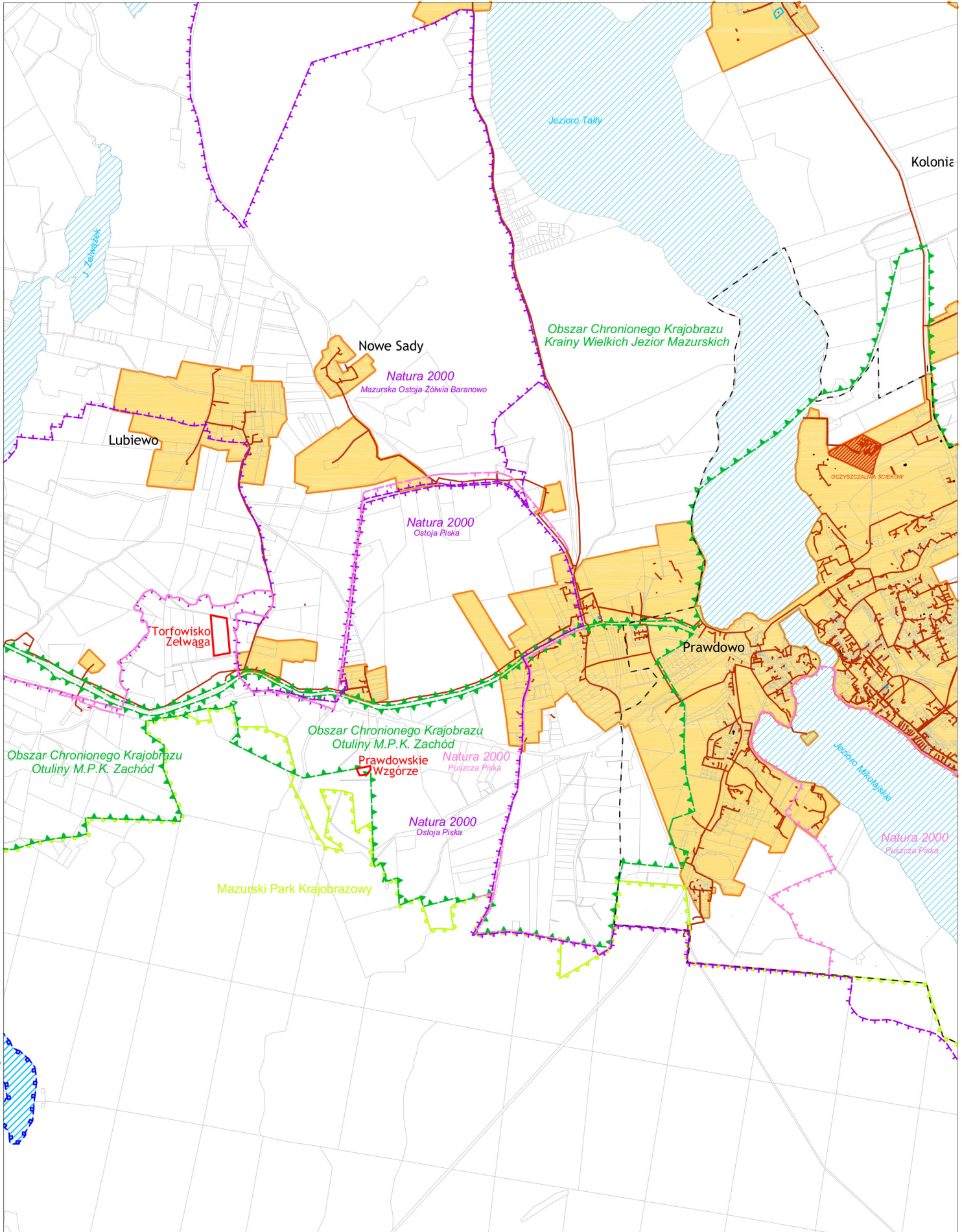
skala 1:25 000

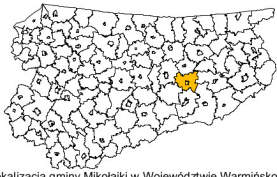
0 1cm = 250m 250 500 750 1000m

1	2	3
4	5	6

Arkusz 5

■ lokalizacja gminy Mikołajki w Województwie Warmińsko-Mazurskim





Aglomeracja Mikołajki

skala 1:25 000

0 1cm = 250m 250 500 750 1000m

1	2	3
4	5	6

Arkusz 6

lokalizacja gminy Mikołajki w Województwie Warmińsko-Mazurskim

