

KSIĄŻKA PROCEDUR

**Obsługa wniosku o przyznanie pomocy w ramach
działania 413 „Wdrażanie lokalnych strategii rozwoju”
w zakresie małych projektów**

Oś 4: LEADER

**PROGRAM ROZWOJU OBSZARÓW WIEJSKICH
NA LATA 2007-2013**

KP-017/v.6/z

WERSJA ZATWIERDZONA 6

Spis treści:

1. PROCEDURY	4
1.1. Procedura rozpatrywania wniosku o przyznanie pomocy oraz prefinansowania operacji* w ramach działania 413 „Wdrażanie lokalnych strategii rozwoju w zakresie małych projektów	4
1.1.1. Przedmiot procedury	4
Obsługa wniosku o przyznanie pomocy oraz prefinansowania operacji* w ramach działania 413 „Wdrażanie lokalnych strategii rozwoju” w zakresie małych projektów, objętego PROW na lata 2007-2013.....	4
1.1.2. Obszar	4
Obsługa wniosku o przyznanie pomocy oraz o prefinansowania operacji* w ramach działania 413 „Wdrażanie lokalnych strategii rozwoju” w zakresie małych projektów, objętego PROW na lata 2007-2013.....	4
1.1.3. Funkcja.....	4
1.1.4. Przebieg procesu – Sporządzenie i wysłanie pisma.....	5
1.1.5. Przebieg procesu – Weryfikacja wyboru przez LGD operacji do finansowania	6
1.1.6. Sprawdzenie dostępności środków na operację dla ostatniego naboru w ramach LSR	11
1.1.7. Przebieg procesu – Weryfikacja wstępna	13
1.1.8. Przebieg procesu – Weryfikacja kompletności i poprawności, zgodności z zasadami przyznawania pomocy, limitu i poziomu pomocy, racjonalności kosztów, krzyżowa oraz prefinansowania operacji.....	14
1.1.9. Przebieg procesu – Weryfikacja rzetelności oraz wizytacja w miejscu / wizytacja w miejscu w trybie kontroli na miejscu.....	17
1.1.10. Przebieg procesu – Ocena końcowa wniosku	20
1.1.11. Przebieg procesu – Pozostawienie wniosku bez rozpatrzenia / odmowa przyznania pomocy / wycofanie wniosku.....	21
1.1.12. Przebieg procesu – Podpisanie umowy.....	22
1.1.13. Przebieg procesu – Wydłużenie / wstrzymanie terminu rozpatrzenia wniosku o przyznanie pomocy / wskazanie nowego terminu rozpatrzenia wniosku o przyznanie pomocy	23
1.1.14. Przebieg procesu – Przedłużenie / przywrócenie terminu wykonania czynności	24
2. LEGENDA – zastosowane symbole	25
3. ZAKRES CZYNNOŚCI I ODPOWIEDZIALNOŚCI NA STANOWISKACH ZWIĄZANYCH Z WYKONYWANIEM POSZCZEGÓLNYCH ZADAŃ	26
4. ZAŁĄCZNIKI.....	54
4.1. Wykaz pism (korespondencji) do obsługi wniosku o przyznanie pomocy oraz prefinansowania operacji* w ramach działania 413 „Wdrażanie lokalnych strategii rozwoju” w zakresie małych projektów objętego PROW 2007-2013	54

1. PROCEDURY

1.1. Procedura rozpatrywania wniosku o przyznanie pomocy oraz prefinansowania operacji* w ramach działania 413 „Wdrażanie lokalnych strategii rozwoju w zakresie małych projektów

1.1.1. Przedmiot procedury

Obsługa wniosku o przyznanie pomocy oraz prefinansowania operacji* w ramach działania 413 „Wdrażanie lokalnych strategii rozwoju” w zakresie małych projektów, objętego PROW na lata 2007-2013.

1.1.2. Obszar

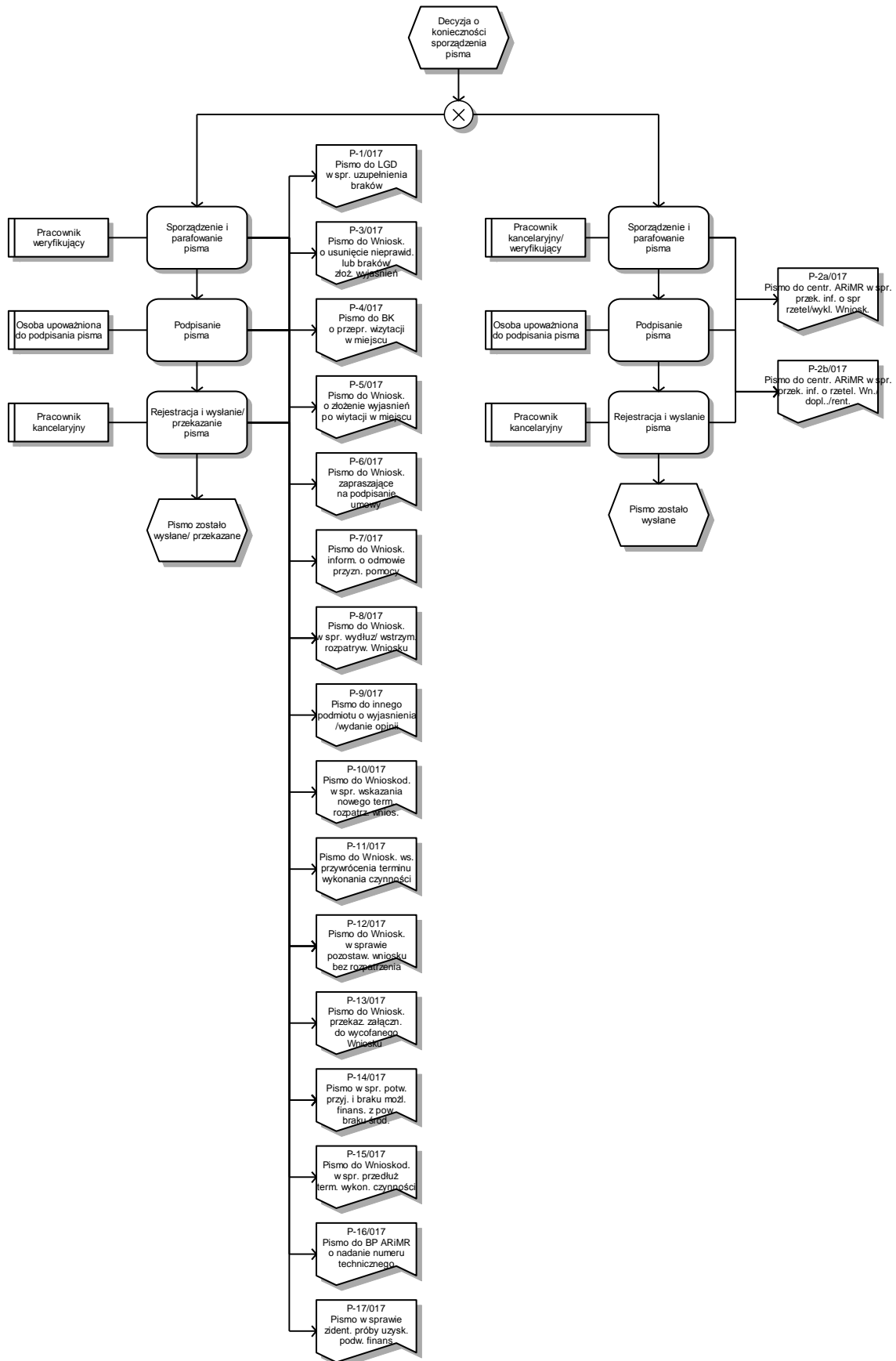
Obsługa wniosku o przyznanie pomocy oraz o prefinansowania operacji* w ramach działania 413 „Wdrażanie lokalnych strategii rozwoju” w zakresie małych projektów, objętego PROW na lata 2007-2013.

1.1.3. Funkcja

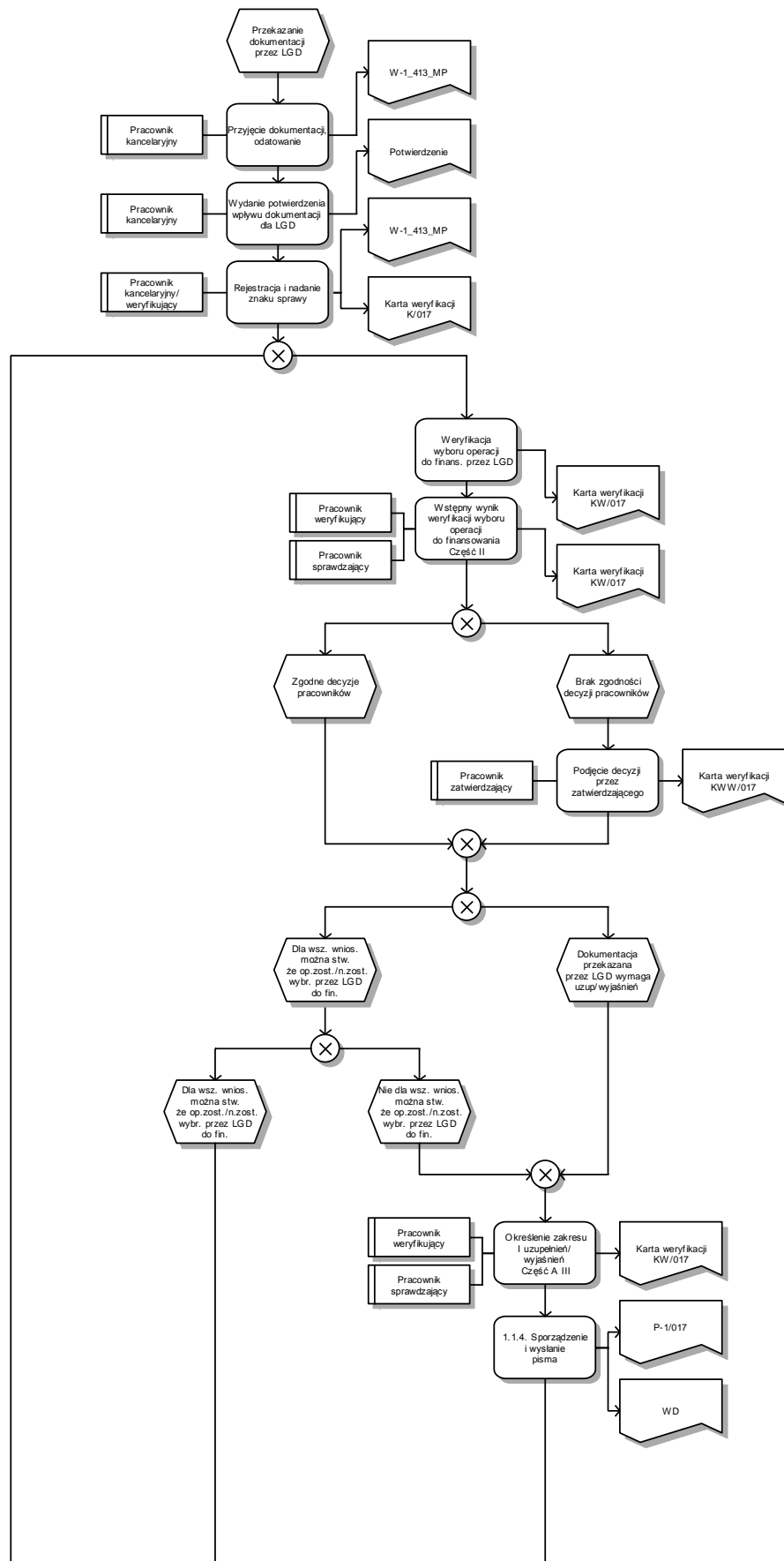
Opis procesu weryfikowania wniosków o przyznanie pomocy oraz **prefinansowania operacji*** w ramach działania 413 „Wdrażanie lokalnych strategii rozwoju” w zakresie małych projektów, objętego PROW na lata 2007-2013, delegowanego do samorządów województw. Dokument został stworzony celem ujednoczenia zasad postępowania w ramach ww. procesu dla obszaru całego kraju.

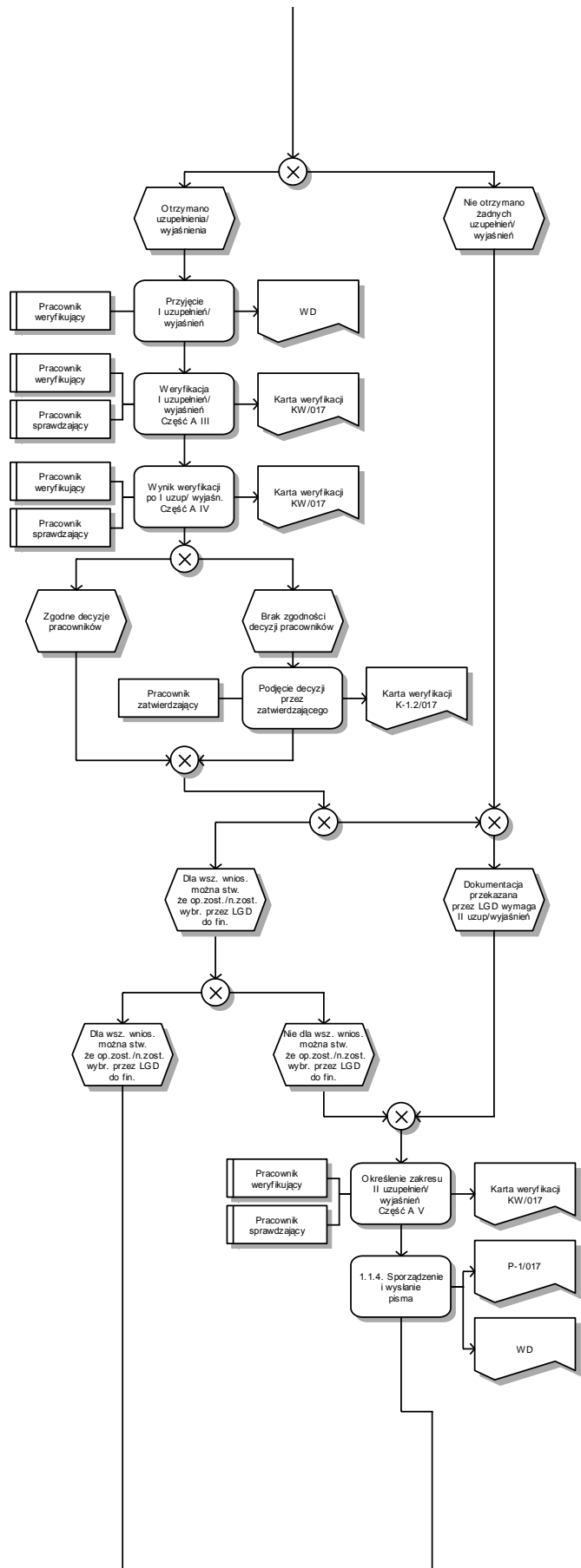
* jeśli Wnioskodawca ubiega się o zaliczkę / wyprzedzające finansowanie kosztów kwalifikowalnych operacji

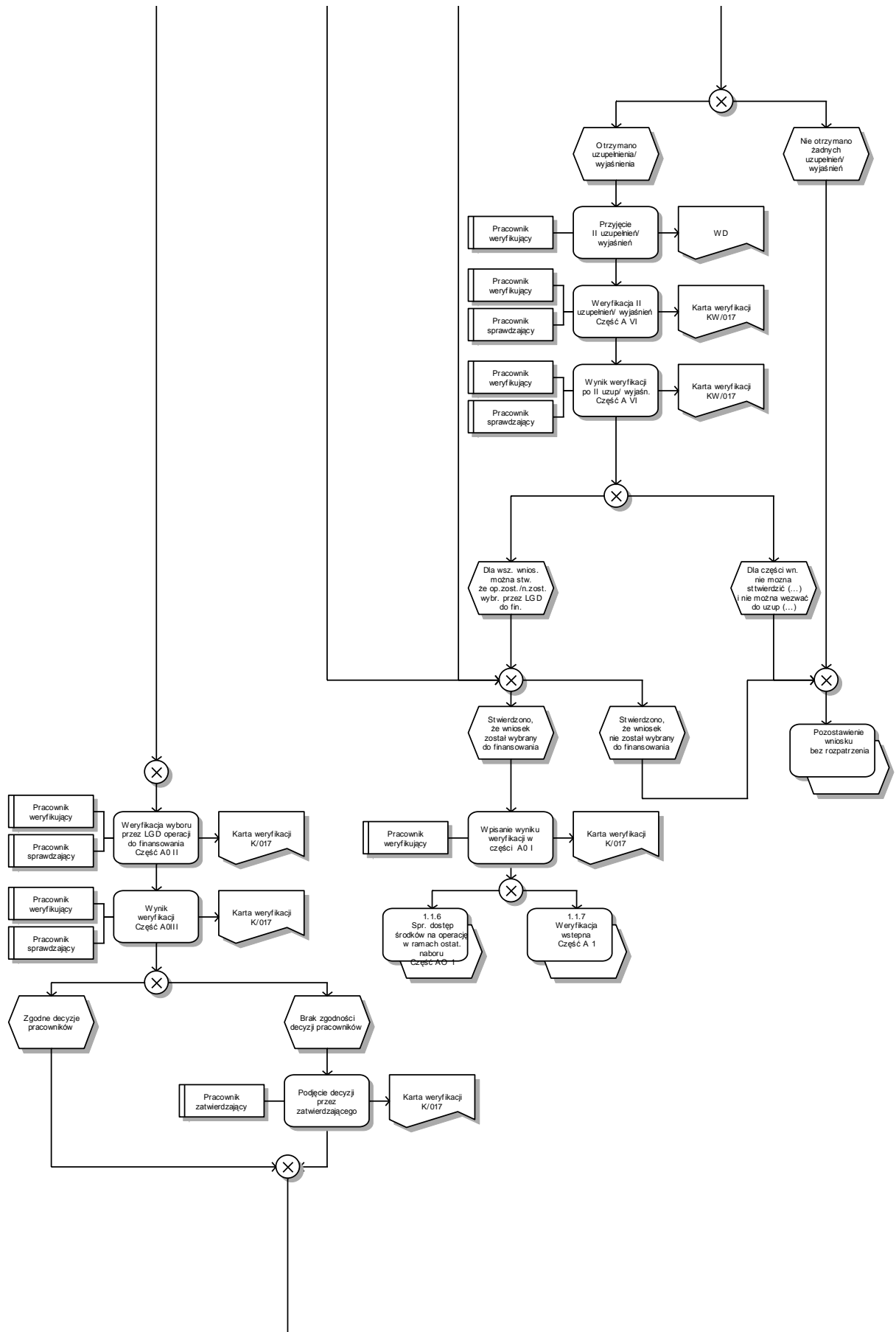
1.1.4. Przebieg procesu – Sporządzenie i wysłanie pisma

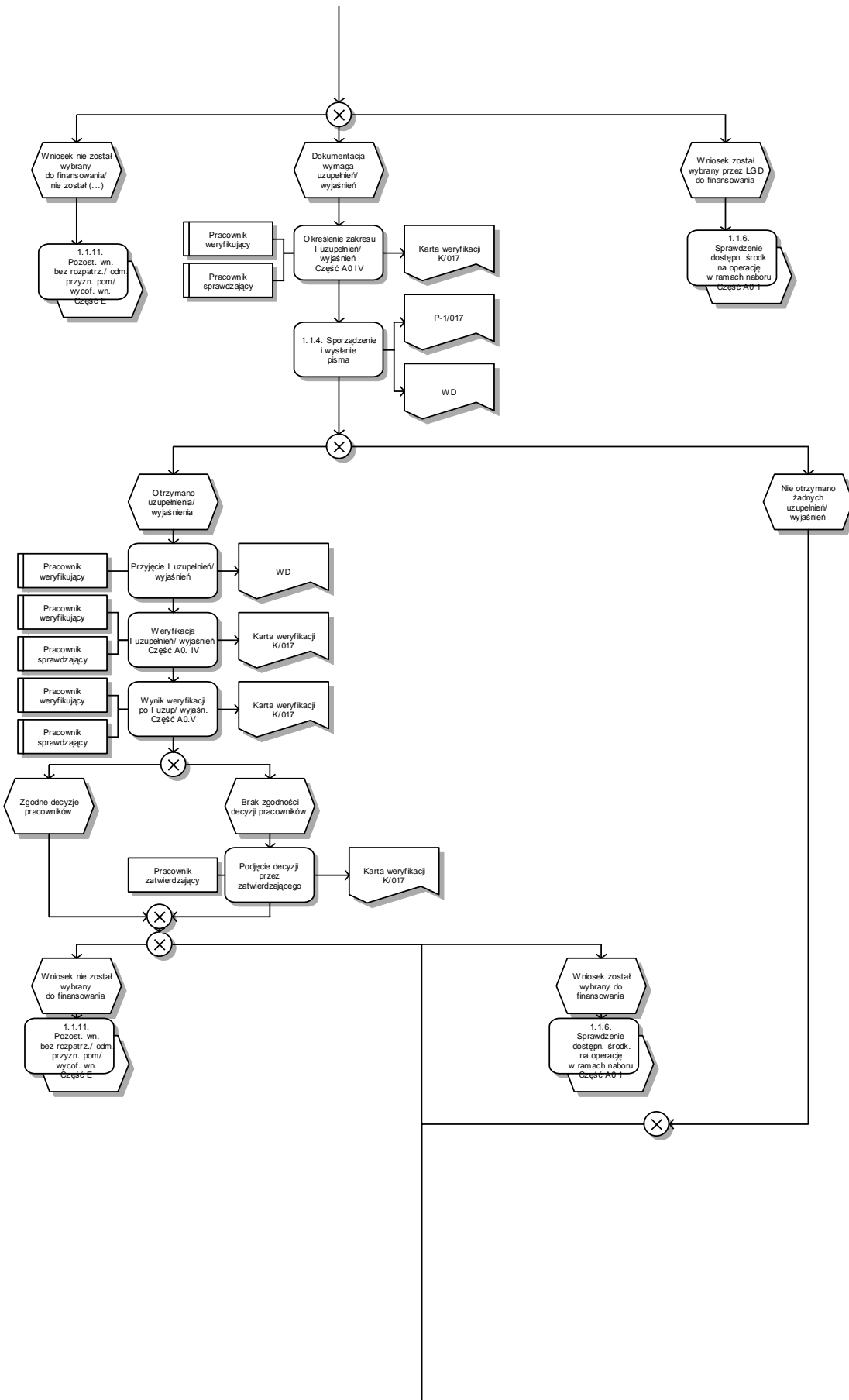


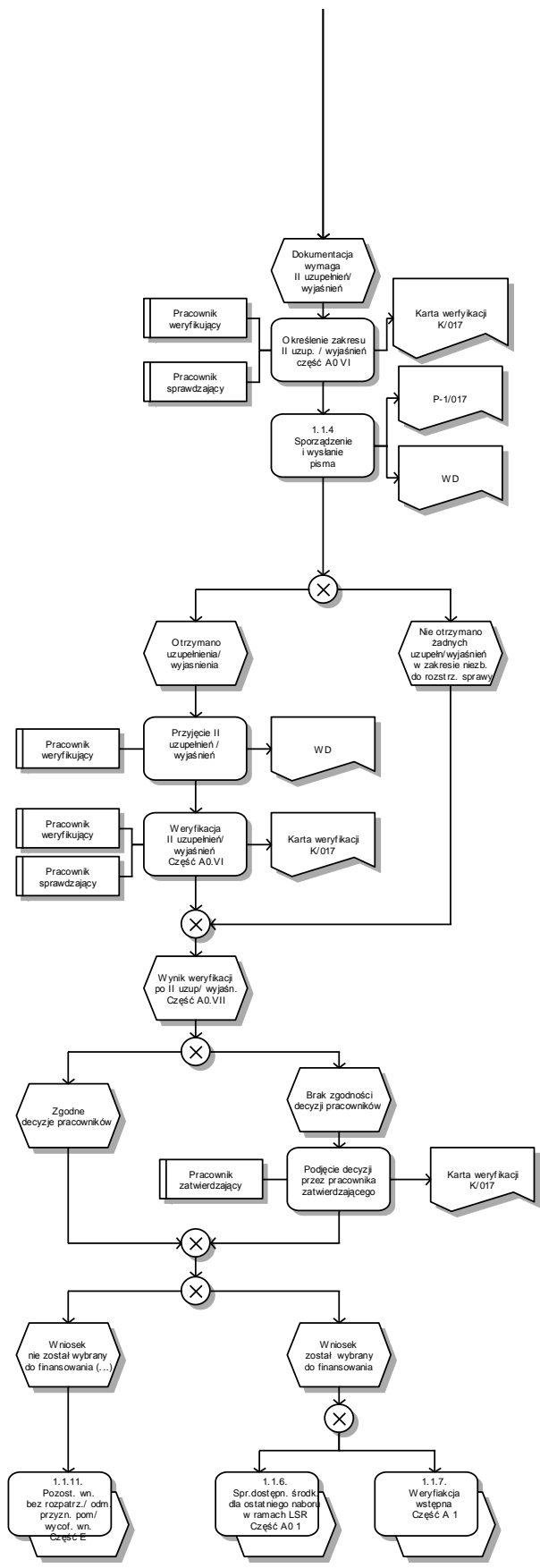
1.1.5. Przebieg procesu – Weryfikacja wyboru przez LGD operacji do finansowania



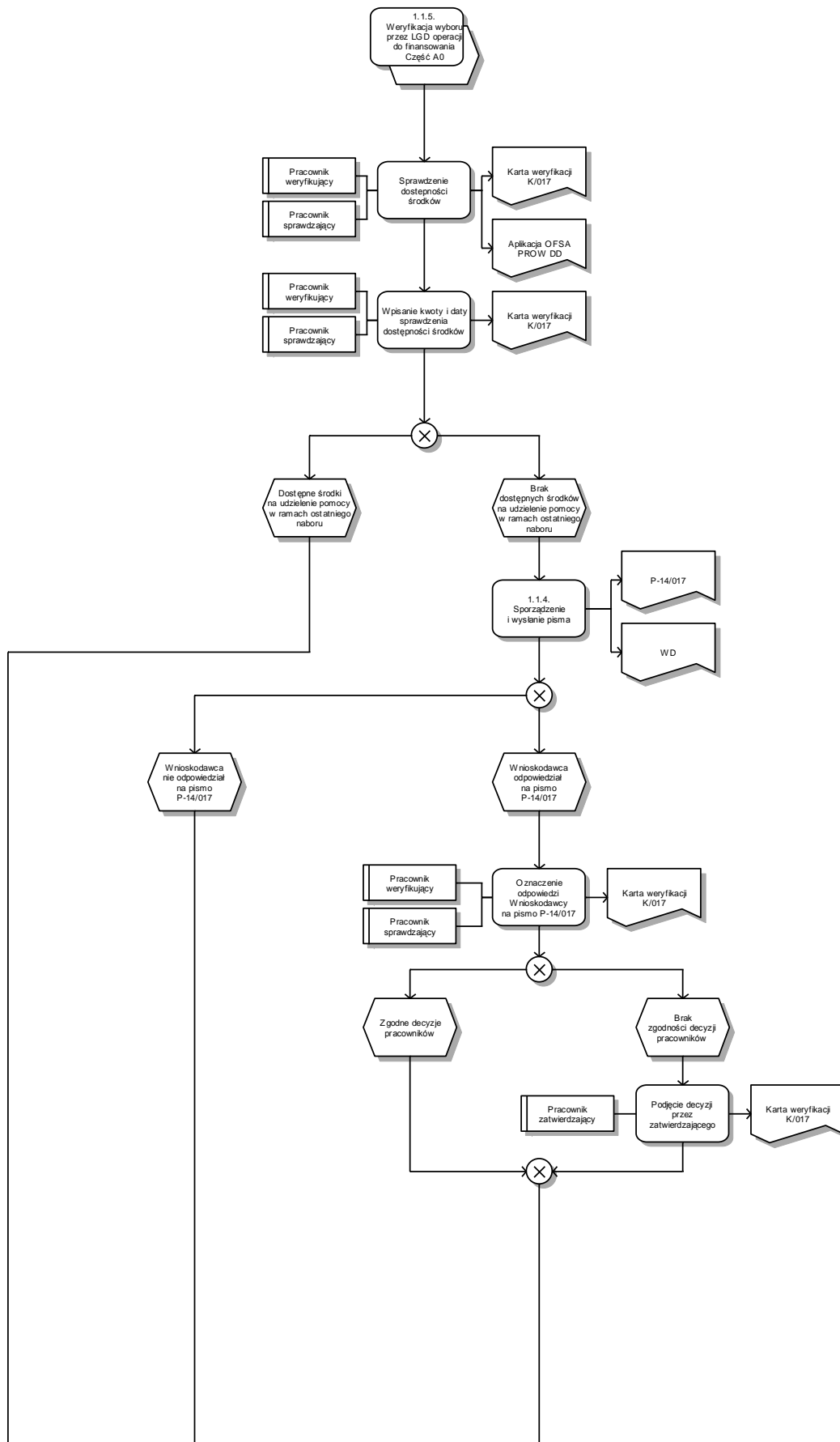


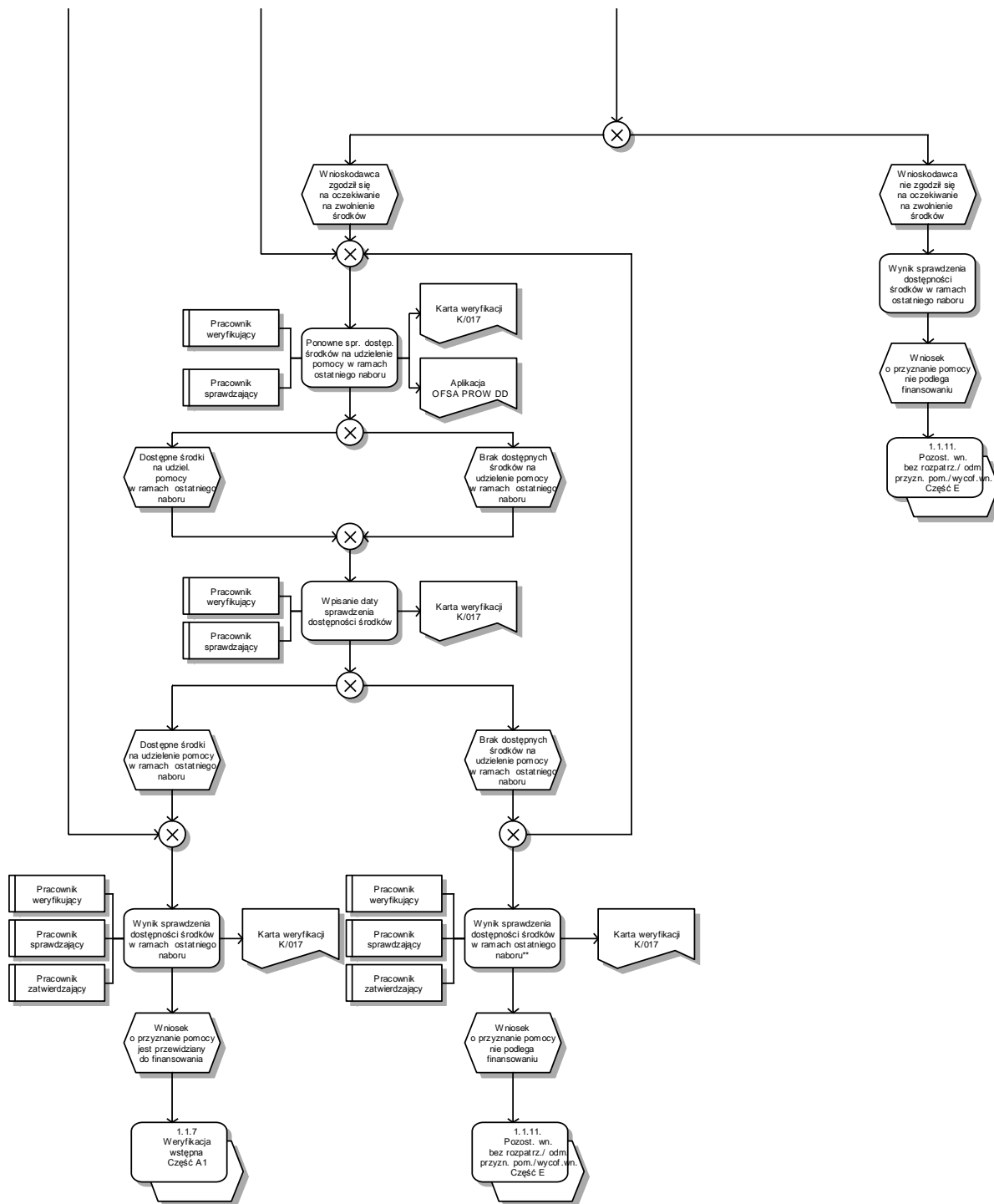






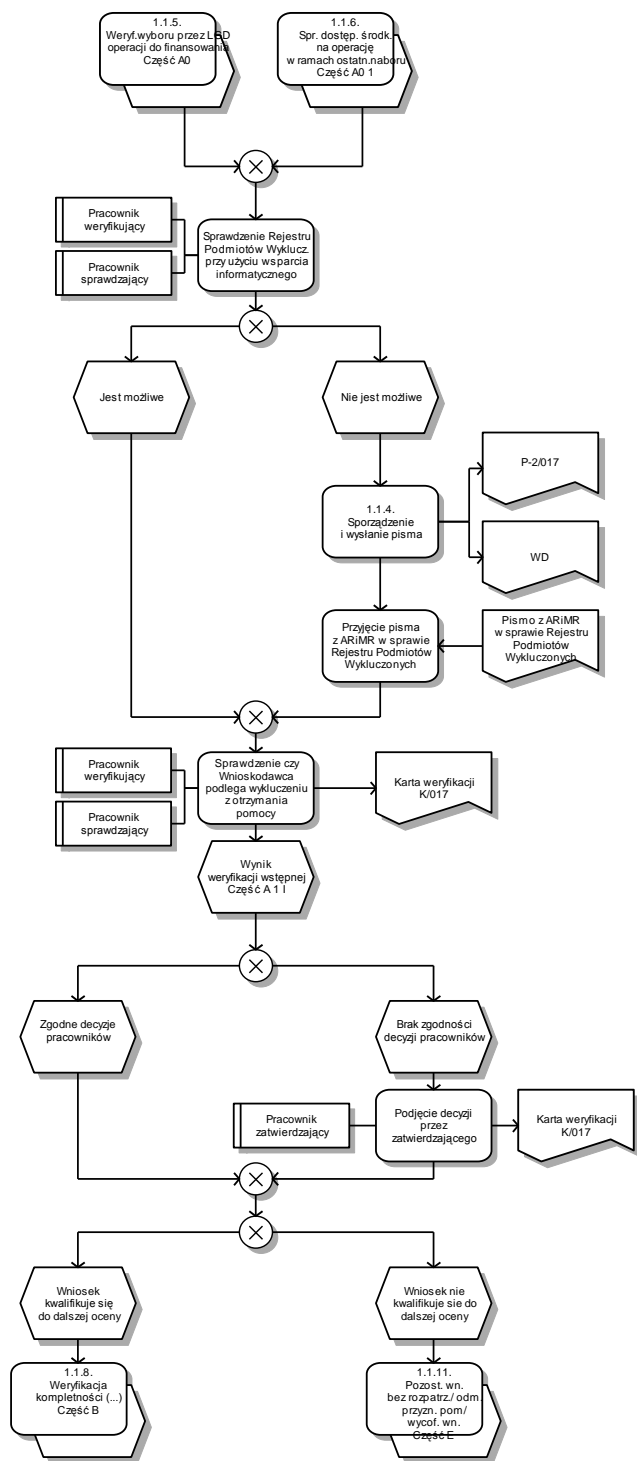
1.1.6. Sprawdzenie dostępności środków na operację dla ostatniego naboru w ramach LSR



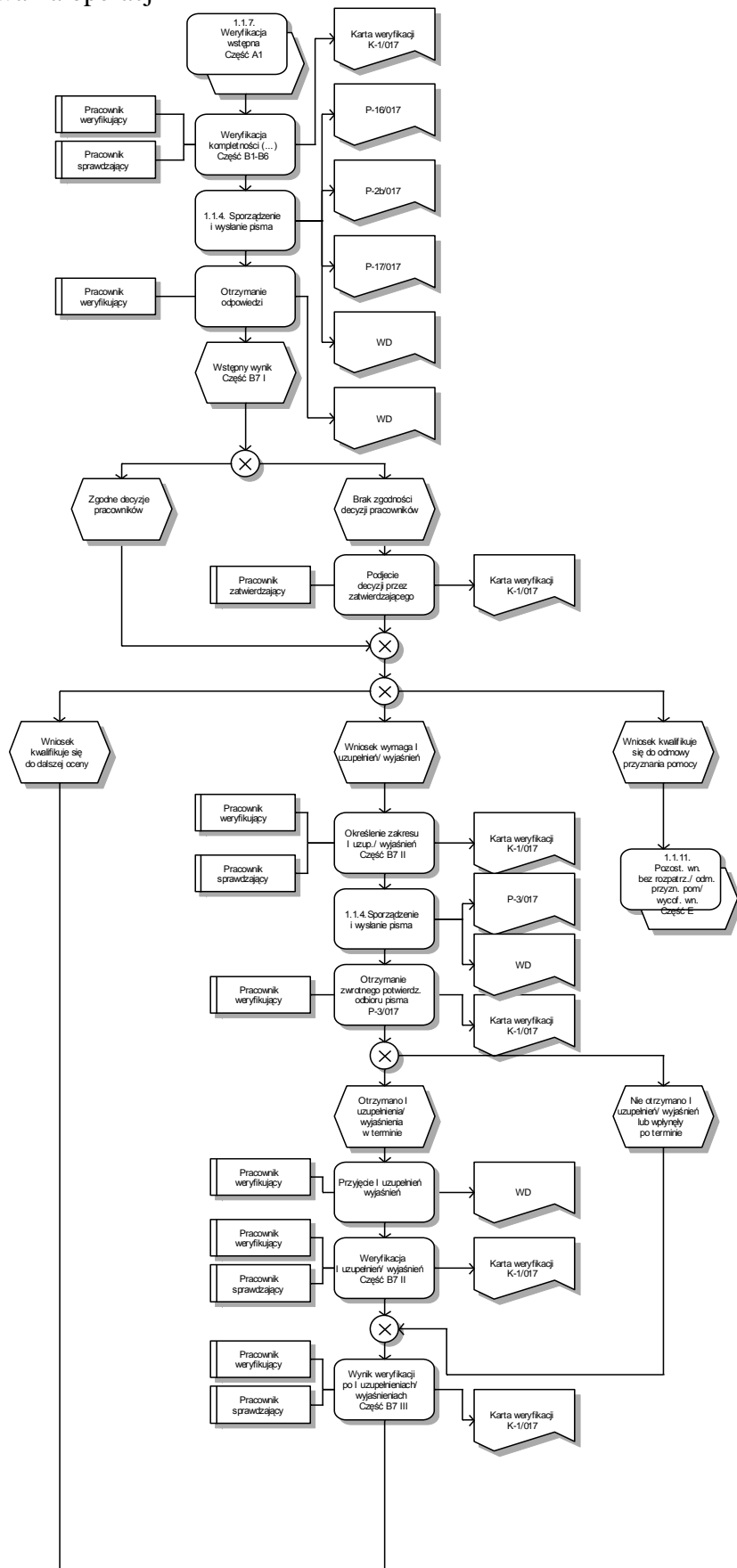


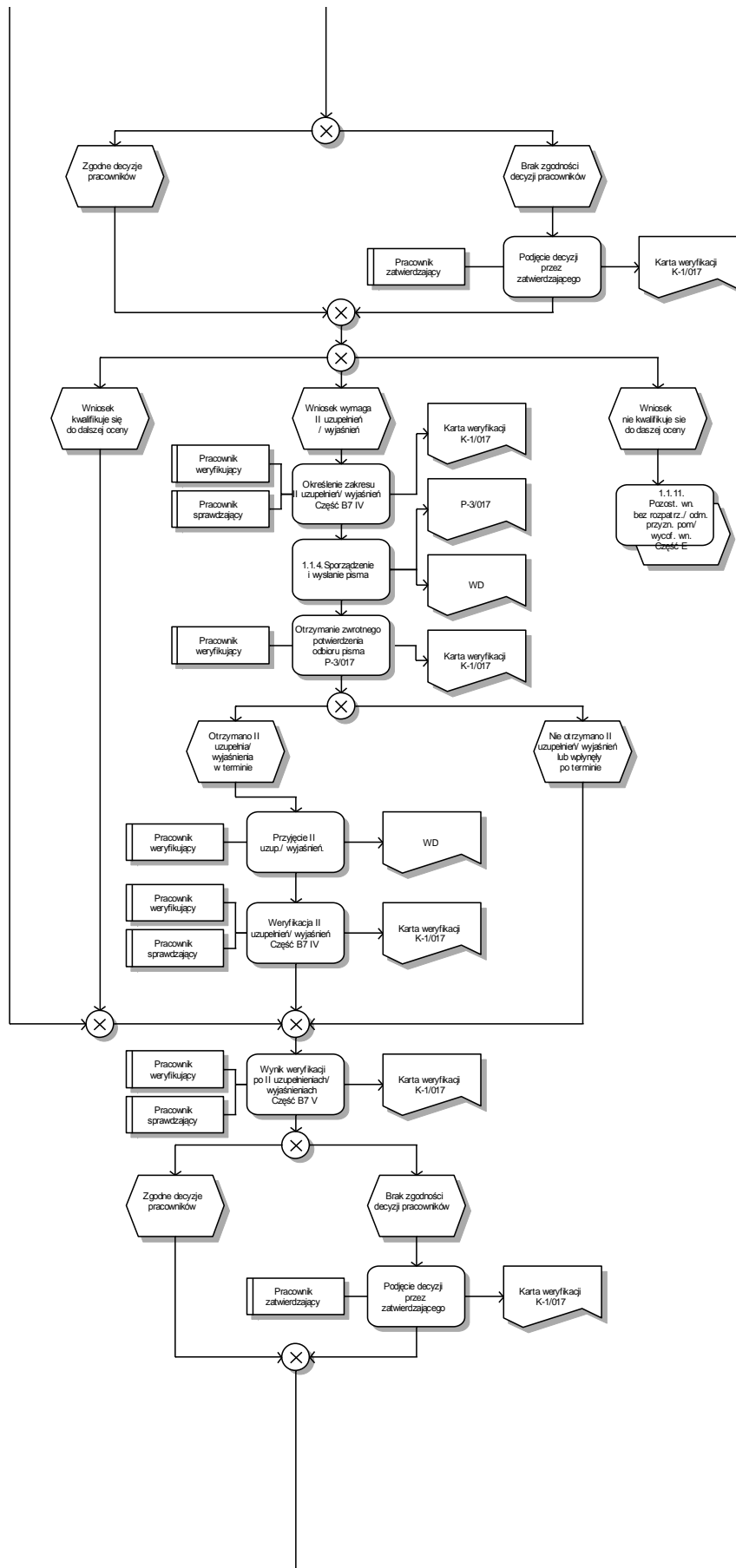
**Odmowa przyznania pomocy jest możliwa w przypadku, gdy po zakończeniu weryfikacji wniosków wybranych, wskazanych do finansowania przez LGD nie nastąpiło uwolnienie wystarczających środków na sfinansowanie (w kolejności) wniosku(ów) z listy operacji wybranych, które nie mieszczą się w limicie w ramach ostatniego naboru.

1.1.7. Przebieg procesu – Weryfikacja wstępna

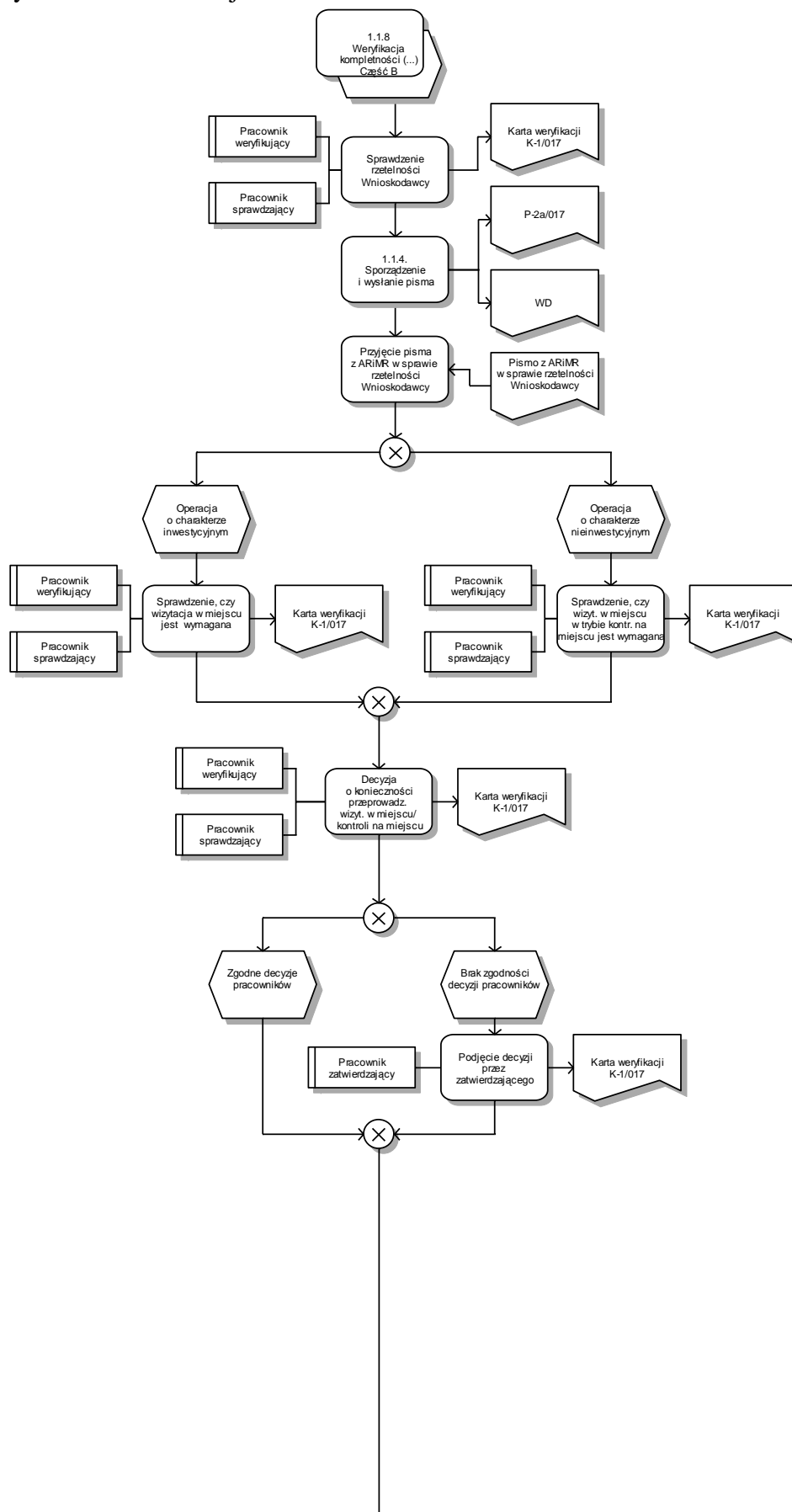


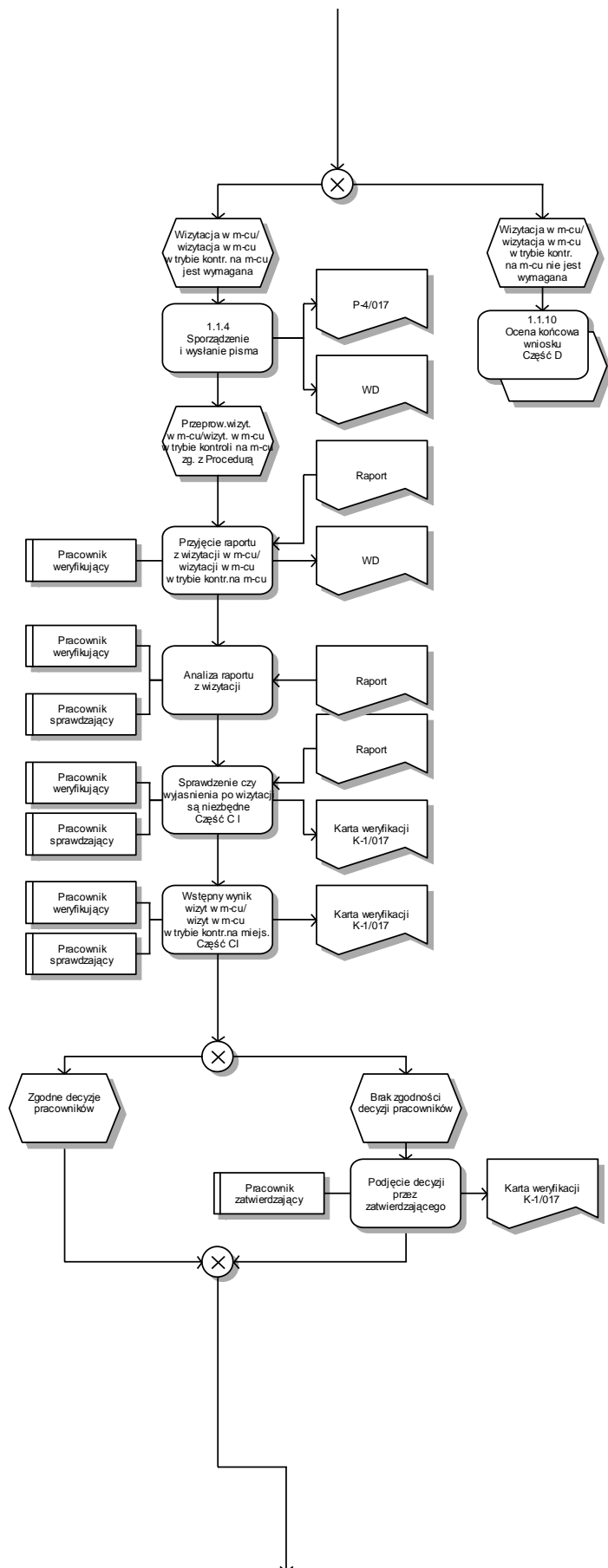
1.1.8. Przebieg procesu – Weryfikacja kompletności i poprawności, zgodności z zasadami przyznawania pomocy, limitu i poziomu pomocy, racjonalności kosztów, krzyżowa oraz prefinansowania operacji

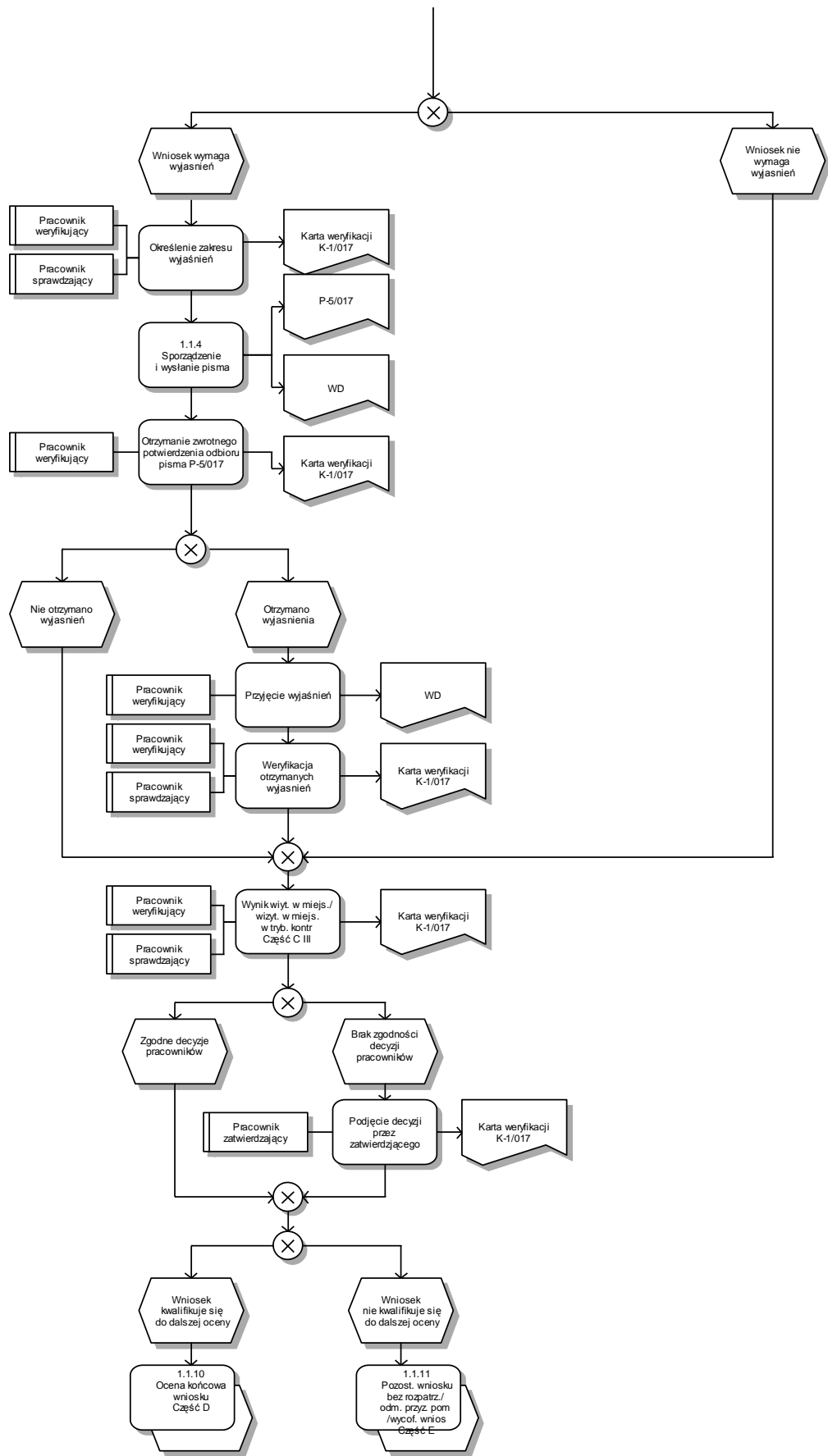




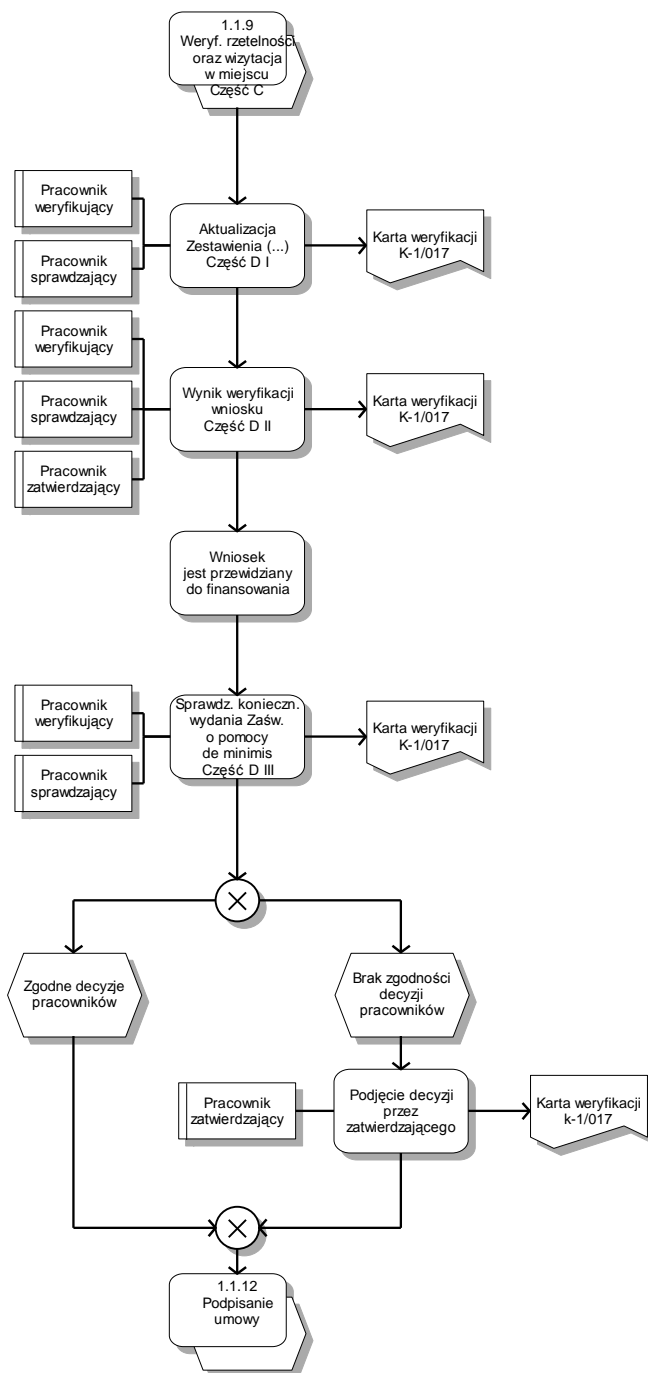
1.1.9. Przebieg procesu – Weryfikacja rzetelności oraz wizytacja w miejscu / wizytacja w miejscu w trybie kontroli na miejscu



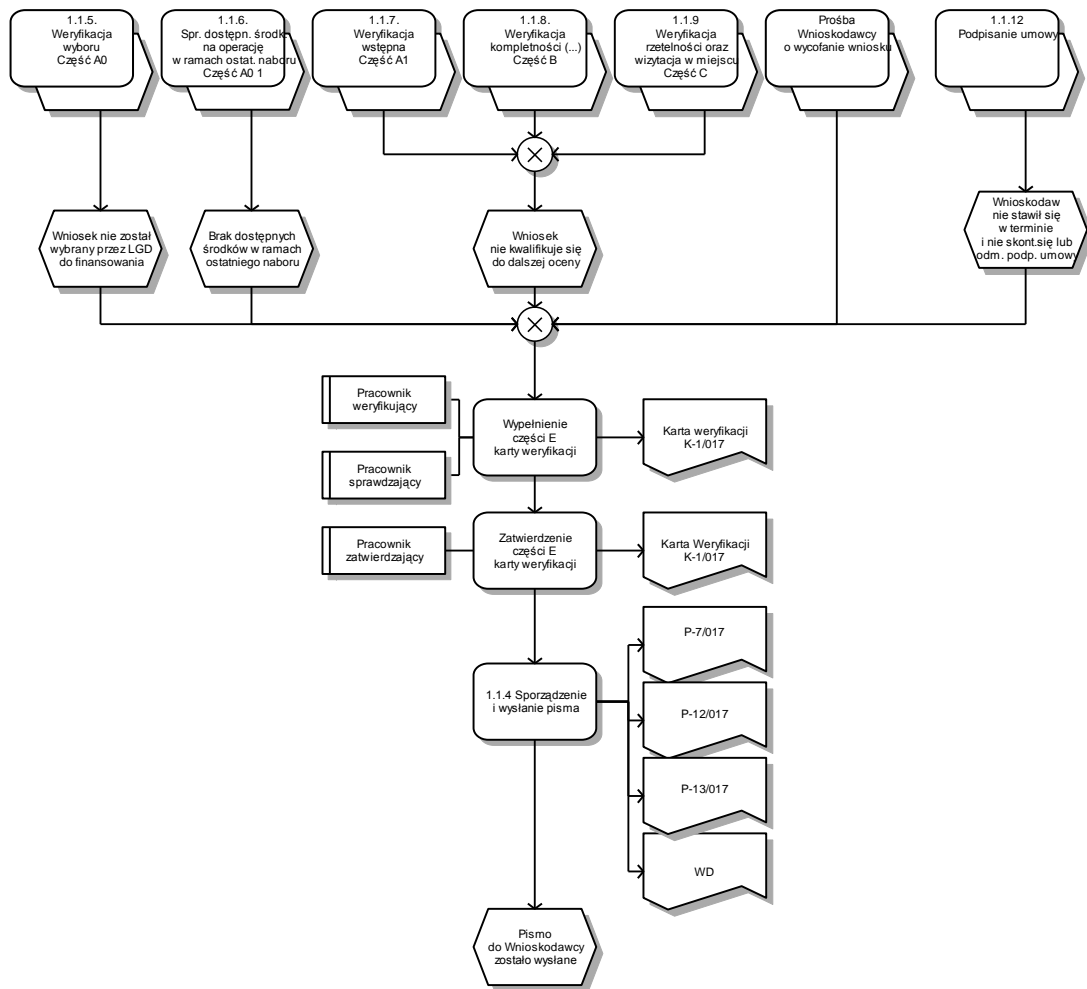




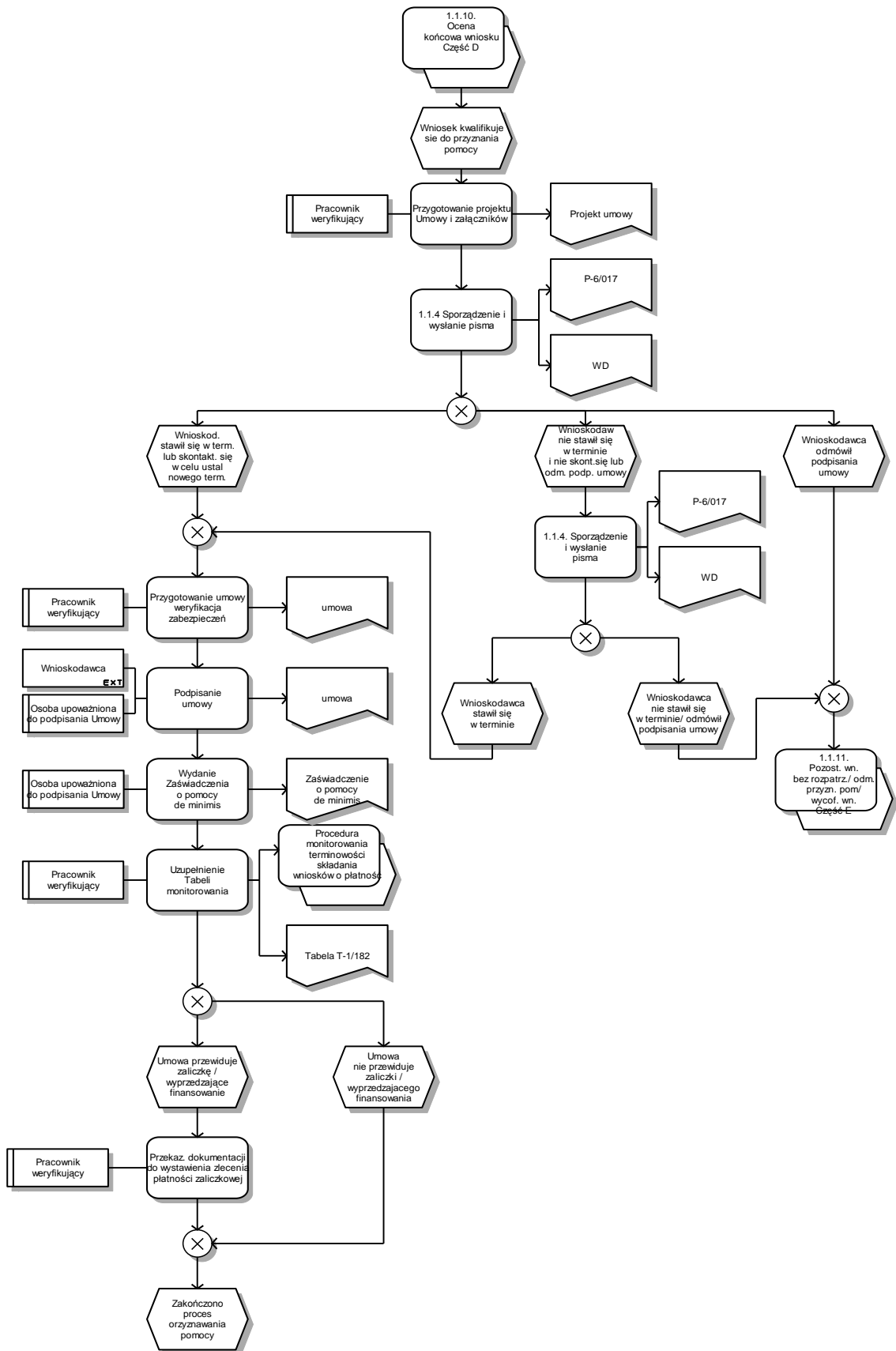
1.1.10. Przebieg procesu – Ocena końcowa wniosku



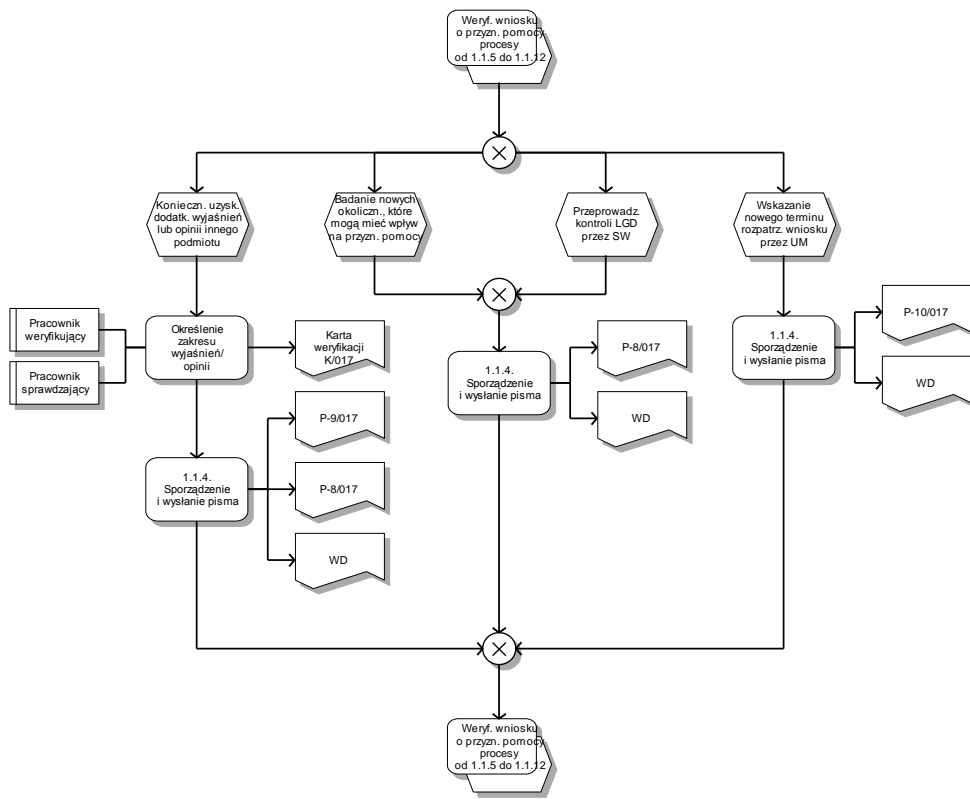
1.1.11. Przebieg procesu – Pozostawienie wniosku bez rozpatrzenia / odmowa przyznania pomocy / wycofanie wniosku



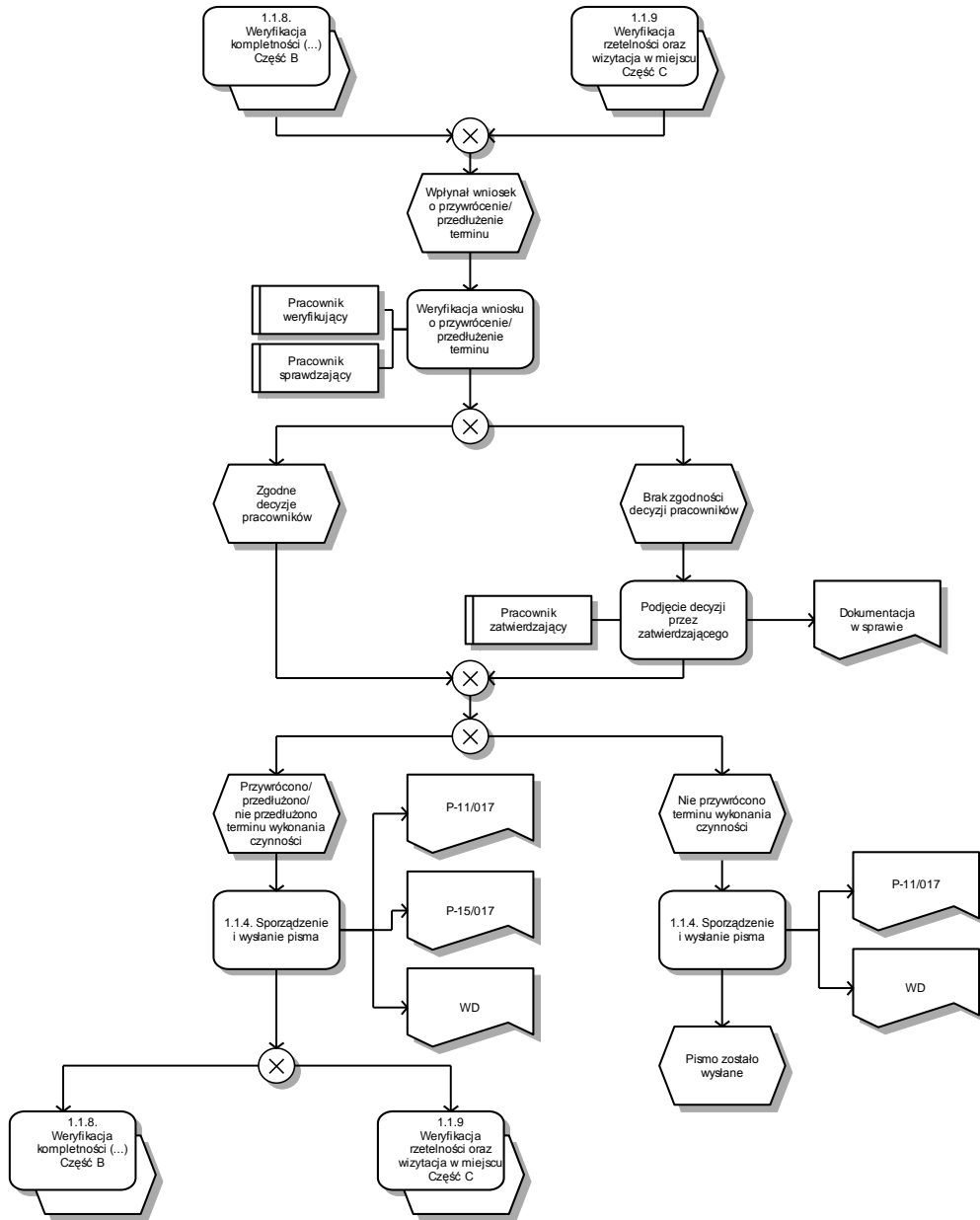
1.1.12. Przebieg procesu – Podpisanie umowy



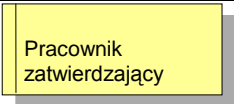
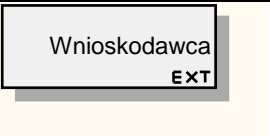
1.1.13. Przebieg procesu – Wydłużenie / wstrzymanie terminu rozpatrzenia wniosku o przyznanie pomocy / wskazanie nowego terminu rozpatrzenia wniosku o przyznanie pomocy



1.1.14. Przebieg procesu – Przedłużenie / przywrócenie terminu wykonania czynności



2. LEGENDA – zastosowane symbole

Typ modelu	Typ obiektu	Typ symbolu	Grafika - przykład	Komentarz
Diagram nośników informacji	Dokument	Nośnik informacji		Dokument np. Wniosek, Karta weryfikacji.
EEPC	Zdarzenie	Zdarzenie		-
EEPC	Funkcja	Funkcja		-
EEPC	Łącznik procesu	Funkcja		-
EEPC	Operator 'I'	Reguła		-
EEPC	Operator 'ALBO'	Reguła		-
EEPC	Operator 'LUB'	Reguła		-
EEPC	Stanowisko	Stanowisko		Ogólnie Dyrektor, Kierownik, Naczelnik; pracownik komórki organizacyjnej
EEPC	Osoba zewnętrzna	Osoba		Wnioskodawca

3. ZAKRES CZYNNOŚCI I ODPOWIEDZIALNOŚCI NA STANOWISKACH ZWIĄZANYCH Z WYKONYWANIEM POSZCZEGÓLNYCH ZADAŃ

Stanowisko	Proces	Zakres czynności	Stosowane wzory dokumentów
Pracownik kancelaryjny	1.1.5. Weryfikacja wyboru przez LGD operacji do finansowania	Przyjęcie dokumentacji, odatowanie, opieczetowanie i podpisanie.	W-1_413_MP
		Wydanie potwierdzenia wpływu dokumentacji dla LGD.	
		Rejestracja i nadanie znaku sprawy.	W-1_413_MP
		Rejestracja i wysłanie pisma do LGD oraz do wiadomości Wnioskodawcy, z prośbą o uzupełnienie braków.	Pismo P-1/017
		Rejestracja otrzymanych od LGD uzupełnień / wyjaśnień.	
	1.1.6. Sprawdzenie dostępności środków dla ostatniego naboru w ramach LSR(A01)	Rejestracja i wysłanie pisma do Wnioskodawcy w sprawie potwierdzenia przyjęcia i braku możliwości finansowania WoPP z powodu braku środków.	Pismo P-14/017
		Rejestracja ewentualnej odpowiedzi Wnioskodawcy na pismo w sprawie braku możliwości finansowania WoPP z powodu braku środków.	
	1.1.7. Weryfikacja wstępna (A1)	Rejestracja i wysłanie pisma do Centrali ARiMR w sprawie przekazania informacji czy Wnioskodawca nie figuruje w Rejestrze Podmiotów Wykluczonych (w sytuacji braku wsparcia informatycznego).	Pismo P-2a/017
		Rejestracja odpowiedzi z Centrali ARiMR z informacją czy Wnioskodawca nie figuruje w Rejestrze Podmiotów Wykluczonych (w sytuacji braku wsparcia informatycznego).	
	1.1.8. Weryfikacja kompletność i poprawności, zgodności z zasadami przyznawania pomocy, limitu i poziomu pomocy, racjonalności kosztów, krzyżowa oraz prefinansowania operacji (B)	Rejestracja i wysłanie pisma do Biura Powiatowego ARiMR w sprawie nadania technicznego numeru identyfikacyjnego.	Pismo P-16/017
		Rejestracja odpowiedzi z Biura Powiatowego ARiMR w sprawie nadania technicznego numeru identyfikacyjnego.	
		Rejestracja i wysłanie pisma do Centrali ARiMR w sprawie przekazania informacji dotyczącej sprawdzenia rzetelności / płatności bezpośrednich / renty strukturalnej / wykorzystania pomocy przez podmioty partnerskie albo powiązane.	Pismo P-2b/017

		Rejestracja odpowiedzi z Centrali ARiMR z informacją dotyczącą sprawdzenia rzetelności / płatności bezpośrednich / renty strukturalnej.	
		Rejestracja i wysłanie pisma do Wnioskodawcy z prośbą o usunięcie nieprawidłowości lub braków / złożenie wyjaśnień.	Pismo P-3/017
		Rejestracja otrzymanych od Wnioskodawcy uzupełnień / wyjaśnień.	
		Rejestracja i wysłanie pisma do innego podmiotu w sprawie zidentyfikowania próby uzyskania podwójnego sfinansowania wydatków (w przypadku gdy podczas oceny wniosku zidentyfikowano próbę uzyskania podwójnego finansowania)	Pismo P-17/017
		Rejestracja i wysłanie pisma do Sekretariatu Centralnego KSOW / Oddziału Regionalnego ARiMR w sprawie kontroli krzyżowych.	Pismo P-9/017
		Rejestracja odpowiedzi z Sekretariatu Centralnego KSOW / Oddziału Regionalnego ARiMR w sprawie kontroli krzyżowych.	
	1.1.9. Weryfikacja rzetelności oraz wizytacja w miejscu / wizytacja w miejscu w trybie kontroli na miejscu (C)	Rejestracja i wysłanie pisma do Centrali ARiMR w sprawie przekazania informacji czy Wnioskodawca spełnia wymogi rzetelności.	Pismo P-2a/017
		Rejestracja odpowiedzi z Centrali ARiMR z informacją czy Wnioskodawca spełnia wymogi rzetelności.	
		Rejestracja i wysłanie pisma do Biura Kontroli z prośbą o przeprowadzenie wizytacji w miejscu / wizytacji w miejscu w trybie kontroli na miejscu.	Pismo P-4/017
		Rejestracja raportu z wizytacji.	Raport
		Rejestracja i wysłanie pisma do Wnioskodawcy z prośbą o złożenie wyjaśnień po wizytacji w miejscu / wizytacji w miejscu w trybie kontroli na miejscu.	Pismo P-5/017
		Rejestracja odpowiedzi od Wnioskodawcy z wyjaśnieniami po wizytacji w miejscu / wizytacji w miejscu w trybie kontroli na miejscu.	
		1.1.11. Pozostawienie wniosku o przyznanie pomocy bez	Rejestracja i wysłanie pisma do Wnioskodawcy informującego o odmowie przyznania pomocy.

	rozpatrzenia/ odmowa przyznania pomocy / wycofanie wniosku (E)	Rejestracja i wysłanie pisma do Wnioskodawcy w sprawie potwierdzenia przyjęcia i pozostawienia wniosku bez rozpatrzenia.	Pismo P-12/017
		Rejestracja i wysłanie pisma do Wnioskodawcy w sprawie wycofania wniosku w całości / części lub przekazania załączników do wycofanego wniosku.	Pismo P-13/017
	1.1.12. Podpisanie umowy	Rejestracja i wysłanie pisma do Wnioskodawcy zapraszającego na podpisanie Umowy przyznania pomocy.	Pismo P-6/017
	1.1.13. Wydłużenie / wstrzymanie terminu rozpatrzenia wniosku o przyznanie pomocy / wskazanie nowego terminu rozpatrzenia wniosku o przyznanie pomocy	Rejestracja i wysłanie pisma do Wnioskodawcy oraz do wiadomości LGD (jeśli dotyczy), w sprawie wydłużenia / wstrzymania terminu rozpatrywania WoPP.	Pismo P-8/017
		Rejestracja i wysłanie pisma do innego podmiotu z prośbą o wyjaśnienia / wydanie opinii.	Pismo P-9/017
		Rejestracja odpowiedzi od innego podmiotu.	
		Rejestracja i wysłanie pisma do Wnioskodawcy oraz do wiadomości LGD, w sprawie wskazania nowego terminu rozpatrzenia WoPP.	Pismo P-10/017
	1.1.14. Przedłużenie / przywrócenie terminu wykonania czynności	Rejestracja wniosku o przedłużenie / przywrócenie terminu.	Wniosek o przedłużenie / przywrócenie terminu
		Rejestracja i wysłanie pisma do Wnioskodawcy w sprawie przedłużenia / przywróceniu terminu.	Pismo P-15/017 albo Pismo P-11/017
	Pracownik weryfikujący	1.1.5. Weryfikacja wyboru przez LGD operacji do finansowania (A0)	Przyjęcie dokumentacji.
Nadanie znaku sprawy (w przypadku, gdy w danym UM czynności tej nie wykonuje pracownik kancelaryjny).			W-1_413_MP
Założenie teczki aktowej sprawy, dołączenie wykazu dokumentów oraz chronologiczne kompletowanie dokumentów w sprawie			WD
Weryfikacja wyboru przez LGD operacji do finansowania (Część A0.II.).			Karta weryfikacji K/017

		Weryfikacja wyboru przez LGD operacji do finansowania (Część I.).	Karta weryfikacji dokumentów dotyczących wyboru operacji do finansowania przez Lokalną Grupę Działania KW/017
		Wpisanie wyniku weryfikacji wyboru przez LGD operacji do finansowania (Część A0.III. K/017 lub Część II KW/017): <ul style="list-style-type: none"> • WoPP nie został wybrany do finansowania albo nie został złożony w terminie albo nie wskazano adresu i nie jest możliwe jego ustalenie, albo • dokumentacja przekazana przez LGD wymaga uzupełnień / wyjaśnień, albo • WoPP został wybrany do finansowania. Podpisanie Karty weryfikacji w wyznaczonym miejscu.	Karta weryfikacji K/017 Karta weryfikacji dokumentów dotyczących wyboru operacji do finansowania przez Lokalną Grupę Działania KW/017
		W przypadku, jeśli wystąpiła konieczność I uzupełnień / wyjaśnień: <ul style="list-style-type: none"> • określenie zakresu uzupełnień/ wyjaśnień (Część A0.IV. - załącznik do K/017 lub Część III - załącznik do KW/017), • sporządzenie i parafowanie pisma w sprawie uzupełnienia braków przez LGD (do wiadomości Wnioskodawcy), • uaktualnienie wykazu dokumentów. Podpisanie Karty weryfikacji w wyznaczonym miejscu.	Karta weryfikacji K/017 Karta weryfikacji dokumentów dotyczących wyboru operacji do finansowania przez Lokalną Grupę Działania KW/017
			Pismo P-1/017
			WD
		Weryfikacja otrzymanych I uzupełnień / wyjaśnień (Część A0.IV. - załącznik K/017 lub Część IV. - załącznik KW/017).	Karta weryfikacji K/017 Karta weryfikacji dokumentów dotyczących wyboru operacji do finansowania przez Lokalną Grupę Działania KW/017

		<p>Wpisanie wyniku weryfikacji wyboru przez LGD operacji do finansowania po I uzupełnieniach / wyjaśnieniach (Część A0.V. K/017 lub Część IV. KW/017):</p> <ul style="list-style-type: none"> • WoPP został wybrany do finansowania, albo • dokumentacja przekazana przez LGD wymaga II uzupełnień / wyjaśnień, albo • WoPP nie został wybrany do finansowania. <p>Podpisanie Karty weryfikacji w wyznaczonym miejscu.</p>	<p>Karta weryfikacji K/017</p> <p>Karta weryfikacji dokumentów dotyczących wyboru operacji do finansowania przez Lokalną Grupę Działania KW/017</p>
		<p>W przypadku, jeśli wystąpiła konieczność II uzupełnień / wyjaśnień:</p> <ul style="list-style-type: none"> • określenie zakresu uzupełnień/ wyjaśnień (Część A0.VI. - załącznik K/017 lub Część V. - załącznik KW/017), • sporządzenie i parafowanie pisma w sprawie ponownego uzupełnienia braków przez LGD (do wiadomości Wnioskodawcy), • uaktualnienie wykazu dokumentów. <p>Podpisanie Karty weryfikacji w wyznaczonym miejscu.</p>	<p>Karta weryfikacji K/017</p> <p>Karta weryfikacji dokumentów dotyczących wyboru operacji do finansowania przez Lokalną Grupę Działania KW/017</p> <p>Pismo P-1/017</p> <p>WD</p>
		<p>Weryfikacja otrzymanych II uzupełnień / wyjaśnień (Część A0.VI. - załącznik K/017 lub Część V. - załącznik KW/017).</p>	<p>Karta weryfikacji K/017</p> <p>Karta weryfikacji dokumentów dotyczących wyboru operacji do finansowania przez Lokalną Grupę Działania KW/017</p>
		<p>Wpisanie wyniku weryfikacji wyboru przez LGD operacji do finansowania po II uzupełnieniach / wyjaśnieniach (Część A0.VII K/017 lub Część VI KW/017):</p> <ul style="list-style-type: none"> • WoPP został wybrany do finansowania, albo • WoPP nie został wybrany do finansowania albo na podstawie dokumentacji przekazanej przez LGD nie można stwierdzić, że WoPP został wybrany do finansowania. <p>Podpisanie Karty weryfikacji w wyznaczonym miejscu.</p>	<p>Karta weryfikacji K/017</p> <p>Karta weryfikacji dokumentów dotyczących wyboru operacji do finansowania przez Lokalną Grupę Działania KW/017</p>

	1.1.6. Sprawdzenie dostępności środków dla ostatniego naboru w ramach LSR (A01)	Sprawdzenie / ponowne sprawdzenie dostępności środków dla naboru.	Karta weryfikacji K/017 Aplikacja OFSA PROW DD
		Wpisanie kwoty i daty / ponowne wpisanie daty sprawdzenia dostępności środków dla naboru. Podpisanie Karty weryfikacji w wyznaczonym miejscu.	Karta weryfikacji K/017
		Sporządzenie i parafowanie pisma do Wnioskodawcy w sprawie potwierdzenia przyjęcia i braku możliwości finansowania WoPP z powodu braku środków. Uaktualnienie wykazu dokumentów.	Pismo P-14/017
			WD
		Oznaczenie decyzji Wnioskodawcy w sprawie oczekiwania na zwolnienie środków. Podpisanie Karty weryfikacji w wyznaczonym miejscu.	Karta weryfikacji K/017
		Oznaczenie wyniku sprawdzenia dostępności środków dla ostatniego naboru w ramach LSR (Część A01.III.): <ul style="list-style-type: none"> • WoPP jest przewidziany do finansowania, albo • WoPP nie podlega finansowaniu. Podpisanie Karty weryfikacji w wyznaczonym miejscu.	Karta weryfikacji K/017
	1.1.7. Weryfikacja wstępna (A1)	Sprawdzenie Rejestru Podmiotów Wykluczonych przy użyciu wsparcia informatycznego.	
		Sporządzenie i parafowanie pisma do ARiMR w sprawie przekazania informacji czy Wnioskodawca figuruje w rejestrze podmiotów wykluczonych (w sytuacji braku wsparcia informatycznego). Uaktualnienie wykazu dokumentów.	Pismo P-2a/017
			WD
		Dokonanie weryfikacji w zakresie podlegania Wnioskodawcy wykluczeniu z otrzymania pomocy finansowej (Część A1.1.).	Karta weryfikacji K/017
Wpisanie wyniku weryfikacji wstępnej (Część A1.I.): <ul style="list-style-type: none"> • WoPP kwalifikuje się do dalszej oceny, albo • WoPP nie kwalifikuje się do dalszej oceny. Podpisanie Karty weryfikacji w wyznaczonym miejscu.	Karta weryfikacji K/017		

<p>1.1.8. Weryfikacja kompletności i poprawności, zgodności z zasadami przyznawania pomocy, limitu i poziomu pomocy, racjonalności kosztów, krzyżowa oraz prefinansowania operacji (B)</p>	<p>Dokonanie weryfikacji w zakresie (Część B1-B6):</p> <ul style="list-style-type: none"> • kompletności i poprawności formalnej, • zgodności z zasadami dotyczącymi przyznawania pomocy, • limitu i poziomu pomocy, • racjonalności kosztów, • weryfikacji krzyżowej, • prefinansowania operacji. <p>Podpisanie Karty weryfikacji w wyznaczonym miejscu.</p>	Karta weryfikacji K/017
	<p>Sporządzenie i parafowanie pisma do Biura Powiatowego ARiMR w sprawie nadania technicznego numeru identyfikacyjnego.</p> <p>Uaktualnienie wykazu dokumentów.</p>	Pismo P-16/017
	<p>Sporządzenie i parafowanie pisma do Centrali ARiMR w sprawie przekazania informacji dotyczącej sprawdzenia rzetelności / płatności bezpośrednich / renty strukturalnej / wykorzystania pomocy przez podmioty partnerskie albo powiązane.</p> <p>Uaktualnienie wykazu dokumentów.</p>	WD
	<p>Sporządzenie i parafowanie pisma do Centrali ARiMR w sprawie przekazania informacji dotyczącej sprawdzenia rzetelności / płatności bezpośrednich / renty strukturalnej / wykorzystania pomocy przez podmioty partnerskie albo powiązane.</p> <p>Uaktualnienie wykazu dokumentów.</p>	Pismo P-2b/017
	<p>Sporządzenie i parafowanie pisma do Sekretariatu Centralnego KSOW / Oddziału Regionalnego ARiMR w sprawie kontroli krzyżowych.</p> <p>Uaktualnienie wykazu dokumentów.</p>	WD
	<p>Wpisanie wstępnego wyniku weryfikacji (Część B7.I):</p> <ul style="list-style-type: none"> • WoPP kwalifikuje się do dalszej oceny, albo • WoPP wymaga uzupełnień / wyjaśnień, albo • WoPP kwalifikuje się do odmowy przyznania pomocy. <p>Podpisanie Karty weryfikacji w wyznaczonym miejscu.</p>	Karta weryfikacji K/017
	<p>W przypadku, jeśli wystąpiła konieczność I uzupełnień / wyjaśnień (Część B7.II - załącznik):</p> <ul style="list-style-type: none"> • określenie zakresu uzupełnień / wyjaśnień, • sporządzenie i parafowanie pisma do Wnioskodawcy z prośbą o usunięcie nieprawidłowości lub braków / złożenie wyjaśnień, • uaktualnienie wykazu dokumentów. <p>Podpisanie Karty weryfikacji w wyznaczonym miejscu.</p>	Karta weryfikacji K/017
	<p>Weryfikacja otrzymanych I uzupełnień / wyjaśnień (Część B7. II - załącznik).</p>	Pismo P-3/017
	<p>Weryfikacja otrzymanych I uzupełnień / wyjaśnień (Część B7. II - załącznik).</p>	WD
<p>Weryfikacja otrzymanych I uzupełnień / wyjaśnień (Część B7. II - załącznik).</p>	Karta weryfikacji K/017	

	<p>Wpisanie wyniku weryfikacji po I uzupełnieniach / wyjaśnieniach (Część B7.III):</p> <ul style="list-style-type: none"> • WoPP kwalifikuje się do dalszej oceny, albo • WoPP wymaga II uzupełnień / wyjaśnień, albo • WoPP kwalifikuje się do odmowy przyznania pomocy. <p>Podpisanie Karty weryfikacji w wyznaczonym miejscu.</p>	Karta weryfikacji K/017
	<p>W przypadku, jeśli wystąpiła konieczność II uzupełnień (Część B7.IV - załącznik):</p> <ul style="list-style-type: none"> • określenie zakresu ponownych uzupełnień / wyjaśnień, • sporządzenie i parafowanie pisma do Wnioskodawcy z prośbą o ponowne usunięcie nieprawidłowości lub braków / złożenie wyjaśnień, • uaktualnienie wykazu dokumentów. <p>Podpisanie Karty weryfikacji w wyznaczonym miejscu.</p>	Karta weryfikacji K/017
		Pismo P-3/017
		WD
	<p>Weryfikacja otrzymanych II uzupełnień / wyjaśnień (Część B7.IV - załącznik) oraz sprawdzenie czy w efekcie złożonych II uzupełnień / wyjaśnień wystąpiła konieczność dodatkowych wyjaśnień.</p>	Karta weryfikacji K/017
	<p>W przypadku zidentyfikowania próby uzyskania przez Wnioskodawcę podwójnego finansowania przekazanie pisma do KSOW oraz OR ARiMR z informacją o identyfikacji próby uzyskania przez Wnioskodawcę podwójnego sfinansowania wydatków.</p>	Pismo P-17/017
	<p>W przypadku, jeśli wystąpiła konieczność wystąpienia o dodatkowe wyjaśnienia (Część B7.VI.):</p> <ul style="list-style-type: none"> • określenie zakresu i uzasadnienia dodatkowych wyjaśnień, • sporządzenie i parafowanie pisma do Wnioskodawcy z prośbą o ponowne złożenie wyjaśnień, • uaktualnienie wykazu dokumentów. 	Karta weryfikacji K/017
		Pismo P-3/017
		WD
	<p>Weryfikacja otrzymanych dodatkowych wyjaśnień oraz wpisanie wyniku dodatkowych wyjaśnień (Część B7.VIa). Podpisanie Karty weryfikacji w wyznaczonym miejscu.</p>	Karta weryfikacji K/017

		Wpisanie wyniku weryfikacji po II uzupełnieniach / wyjaśnieniach (Część B7.V.):	Karta weryfikacji K/017
		<ul style="list-style-type: none"> • WoPP kwalifikuje się do dalszej oceny, albo • WoPP kwalifikuje się do odmowy przyznania pomocy. 	
		Podpisanie Karty weryfikacji w wyznaczonym miejscu.	
		Aktualizacja zestawienia rzeczowo-finansowego oraz prefinansowania operacji (Część B8).	Karta weryfikacji K/017
		Wpisanie wyniku weryfikacji kompletności (...) (Część B9):	Karta weryfikacji K/017
		<ul style="list-style-type: none"> • WoPP kwalifikuje się do dalszej oceny, albo • WoPP nie kwalifikuje się do dalszej oceny. 	
	Podpisanie Karty weryfikacji w wyznaczonym miejscu.		
	1.1.9. Weryfikacja rzetelności oraz wizytacja w miejscu / wizytacja w miejscu w trybie kontroli na miejscu (C)	Sporządzenie i parafowanie pisma do ARiMR w sprawie przekazania informacji czy Wnioskodawca spełnia wymogi rzetelności.	Pismo P-2a/017
		Uaktualnienie wykazu dokumentów.	WD
		Dokonanie weryfikacji w zakresie spełniania przez Wnioskodawcę wymogów rzetelności (Część C pkt 1).	Karta weryfikacji K/017
Sprawdzenie czy operacja jest inwestycyjna (Część C pkt 2).		Karta weryfikacji K/017	
Odnaczenie rodzaju operacji – inwestycyjna w aplikacji OFSA-PROW-DD.		Aplikacja OFSA-PROW-DD	
Uzupełnienie w karcie daty wprowadzenia danych do aplikacji.			
Sprawdzenie czy wizytacja w miejscu / wizytacja w miejscu w trybie kontroli na miejscu jest wymagana (Część C pkt 3):		Karta weryfikacji K/017	
<ul style="list-style-type: none"> • wymagane jest przeprowadzenie wizytacji w miejscu / wizytacji w miejscu w trybie kontroli na miejscu, albo • nie jest wymagane przeprowadzenie wizytacji w miejscu / wizytacji w miejscu w trybie kontroli na miejscu. 			
W przypadku, jeśli wystąpiła konieczność przeprowadzenia wizytacji w miejscu / wizytacji w miejscu w trybie kontroli na miejscu (część C):	Pismo P-4/017		
<ul style="list-style-type: none"> • określenie elementów podlegających sprawdzeniu podczas wizytacji w miejscu / wizytacji w miejscu w trybie 			

		<p>kontroli na miejscu wraz z uzasadnieniem jej przeprowadzenia,</p> <ul style="list-style-type: none"> • sporządzenie i parafowanie pisma do Biura Kontroli z prośbą o przeprowadzenie wizytacji w miejscu / wizytacji w miejscu w trybie kontroli na miejscu. • uaktualnienie wykazu dokumentów. <p>W przypadku, jeśli nie wystąpiła konieczność przeprowadzenia wizytacji w miejscu / wizytacji w miejscu w trybie kontroli na miejscu (część C) wpisanie uzasadnienia odstąpienia od przeprowadzenia wizytacji w miejscu / wizytacji w miejscu w trybie kontroli na miejscu.</p> <p>Podpisanie Karty weryfikacji w wyznaczonym miejscu.</p>	WD
		<p>W przypadku, gdy przeprowadzono wizytację w miejscu / wizytację w miejscu w trybie kontroli na miejscu:</p> <ul style="list-style-type: none"> • przyjęcie raportu z czynności kontrolnych, • uaktualnienie wykazu dokumentów, • analiza raportu z czynności kontrolnych. <p>Wpisanie wstępnego wyniku wizytacji w miejscu / wizytacji w miejscu w trybie kontroli na miejscu (Część C.I.):</p> <ul style="list-style-type: none"> • niezbędne jest złożenie dodatkowych wyjaśnień lub poprawionych dokumentów, albo • nie jest wymagane złożenie dodatkowych wyjaśnień lub poprawionych dokumentów. <p>Podpisanie Karty weryfikacji w wyznaczonym miejscu.</p>	Raport
		<p>Wpisanie wstępnego wyniku wizytacji w miejscu / wizytacji w miejscu w trybie kontroli na miejscu (Część C.I.):</p> <ul style="list-style-type: none"> • niezbędne jest złożenie dodatkowych wyjaśnień lub poprawionych dokumentów, albo • nie jest wymagane złożenie dodatkowych wyjaśnień lub poprawionych dokumentów. <p>Podpisanie Karty weryfikacji w wyznaczonym miejscu.</p>	WD
		<p>W przypadku, jeżeli wystąpiła konieczność złożenia wyjaśnień (Część C.II.):</p> <ul style="list-style-type: none"> • określenie zakresu wyjaśnień • sporządzenie i parafowanie pisma do Wnioskodawcy z prośbą o złożenie wyjaśnień po wizytacji w miejscu / wizytacji w miejscu w trybie kontroli na miejscu. • uaktualnienie wykazu dokumentów. 	Karta weryfikacji K/017
		<p>Wpisanie wstępnego wyniku wizytacji w miejscu / wizytacji w miejscu w trybie kontroli na miejscu (Część C.II.):</p> <ul style="list-style-type: none"> • określenie zakresu wyjaśnień • sporządzenie i parafowanie pisma do Wnioskodawcy z prośbą o złożenie wyjaśnień po wizytacji w miejscu / wizytacji w miejscu w trybie kontroli na miejscu. • uaktualnienie wykazu dokumentów. 	Pismo P-5/017
		<p>Wpisanie wstępnego wyniku wizytacji w miejscu / wizytacji w miejscu w trybie kontroli na miejscu (Część C.II.):</p> <ul style="list-style-type: none"> • określenie zakresu wyjaśnień • sporządzenie i parafowanie pisma do Wnioskodawcy z prośbą o złożenie wyjaśnień po wizytacji w miejscu / wizytacji w miejscu w trybie kontroli na miejscu. • uaktualnienie wykazu dokumentów. 	WD
		<p>Weryfikacja otrzymanych wyjaśnień (Część C.II.).</p>	Karta weryfikacji K/017

		<p>Wpisanie wyniku wizytacji w miejscu / wizytacji w miejscu w trybie kontroli na miejscu (Część C.III.):</p> <ul style="list-style-type: none"> • WoPP kwalifikuje się do dalszej oceny, albo • WoPP nie kwalifikuje się do dalszej oceny. <p>Podpisanie Karty weryfikacji w wyznaczonym miejscu.</p>	Karta weryfikacji K/017
		Aktualizacja zestawienia rzeczowo-finansowego oraz prefinansowania operacji (Część D.I.).	Karta weryfikacji K/017
	1.1.10. Ocena końcowa wniosku (D)	<p>Wpisanie wyniku weryfikacji wniosku (Część D.II) – WoPP jest przewidziany do finansowania..</p> <p>Podpisanie Karty weryfikacji w wyznaczonym miejscu.</p>	Karta weryfikacji K/017
		<p>Weryfikacja konieczności wydania Zaświadczenia o pomocy de minimis (Część D.III).</p> <p>Wpisanie uzasadnienia konieczności wydania / odstąpienia od wydania Zaświadczenia o pomocy de minimis.</p> <p>Podpisanie Karty weryfikacji w wyznaczonym miejscu.</p>	Karta weryfikacji K/017
	1.1.11. Pozostawienie wniosku o przyznanie pomocy bez rozpatrzenia / odmowa przyznania pomocy / wycofanie wniosku (E)	<p>Pozostawienie wniosku bez rozpatrzenia / odmowa przyznania pomocy / wycofanie wniosku (Część E).</p> <p>Podanie części karty w której nastąpiło pozostawienie wniosku bez rozpatrzenia / odmowa przyznania pomocy / wycofanie wniosku oraz przyczyn pozostawienia wniosku bez rozpatrzenia / odmowy przyznania pomocy.</p> <p>Podpisanie Karty weryfikacji w wyznaczonym miejscu.</p>	Karta weryfikacji K/017
		<p>Sporządzenie i parafowanie pisma do Wnioskodawcy informującego o odmowie przyznania pomocy.</p> <p>Uaktualnienie wykazu dokumentów.</p>	Pismo P-7/017 WD
		<p>Sporządzenie i parafowanie pisma do Wnioskodawcy w sprawie potwierdzenia przyjęcia i pozostawienia wniosku bez rozpatrzenia.</p> <p>Uaktualnienie wykazu dokumentów.</p>	Pismo P-12/017 WD
		<p>Sporządzenie i parafowanie pisma do Wnioskodawcy w sprawie wycofania wniosku w całości / części lub przekazania załączników do wycofanego wniosku.</p> <p>Uaktualnienie wykazu dokumentów.</p>	Pismo P-13/017 WD
	1.1.12. Podpisanie umowy	Przygotowanie projektu umowy i załączników.	Projekt umowy

		Sporządzenie i parafowanie pisma do Wnioskodawcy zapraszającego na podpisanie Umowy przyznania pomocy. Uaktualnienie wykazu dokumentów.	Pismo P-6/017
			WD
		W przypadku, gdy Wnioskodawca nie stawiał się w terminie ale skontaktował się w celu ustalenia nowego terminu na podpisanie umowy, ustalenie nowego terminu na podpisanie umowy.	
		W przypadku, gdy Wnioskodawca nie stawiał się w terminie i nie skontaktował się w celu ustalenia nowego terminu na podpisanie umowy, sporządzenie i parafowanie pisma do Wnioskodawcy zapraszającego ponownie na podpisanie Umowy przyznania pomocy. Uaktualnienie wykazu dokumentów	Pismo P-6/017
		Sprawdzenie terminowości stawienia się na podpisanie umowy.	WD
		Przygotowanie umowy i załączników i ich parafowanie.	Umowa
		Weryfikacja dokumentów prawnego zabezpieczenia umowy oraz dokumentów prawnego zabezpieczenia zaliczki / wyprzedzającego finansowania kosztów kwalifikowalnych operacji	Karta weryfikacji K-1/010
		Sporządzenie Zaświadczenia o pomocy de minimis.	Zaświadczenie o pomocy de minimis
		Wpisanie umowy do Tabeli monitorowania T-1/182.	Tabela T-1/182
	Przekazanie dokumentacji do wystawienia zlecenia płatności zaliczkowej		
	1.1.13. Wydłużenie / wstrzymanie terminu rozpatrzenia wniosku o przyznanie pomocy / wskazanie nowego terminu rozpatrzenia wniosku o przyznanie pomocy	W przypadku, jeśli wystąpiła konieczność uzyskania wyjaśnień / opinii od innego podmiotu:	Karta weryfikacji K/017
		<ul style="list-style-type: none"> określenie zakresu wyjaśnień / opinii, sporządzenie i parafowanie pisma do innego podmiotu z prośbą o wyjaśnienia / wydanie opinii, 	Pismo P-9/017
		<ul style="list-style-type: none"> sporządzenie i parafowanie pisma do Wnioskodawcy oraz do wiadomości LGD (jeśli dotyczy) w sprawie wydłużenia / wstrzymania terminu rozpatrywania WoPP, uaktualnienie wykazu dokumentów. 	Pismo P-8/017
			WD
		W przypadku, jeśli zaszły nowe okoliczności, które wpływają na możliwość przyznania pomocy / została rozpoczęta kontrola Lokalnej Grupy Działania, która dokonała wyboru operacji do finansowania:	Karta weryfikacji K/017
<ul style="list-style-type: none"> sporządzenie i parafowanie pisma do 		Pismo P-8/017	

		Wnioskodawcy oraz do wiadomości LGD (jeśli dotyczy) w sprawie wydłużenia / wstrzymania terminu rozpatrywania wniosku o przyznanie pomocy, • uaktualnienie wykazu dokumentów.	WD
		Sporządzenie i parafowanie pisma do Wnioskodawcy oraz do wiadomości LGD w sprawie wskazania nowego terminu rozpatrzenia WoPP. Uaktualnienie wykazu dokumentów.	Pismo P-10/017
			WD
	1.1.14. Przedłużenie / przywrócenie terminu wykonania czynności	Sprawdzenie terminowości wpłynięcia wniosku o przedłużenie / przywrócenie terminu wykonania określonych czynności.	Wniosek o przedłużenie / przywrócenie terminu
		Rozpatrzenie wniosku o przedłużenie / przywrócenie terminu wykonania określonych czynności.	Wniosek o przywrócenie terminu
		Sporządzenie i parafowanie pisma do Wnioskodawcy w sprawie przedłużenia / przywrócenia terminu wykonania określonych czynności. Uaktualnienie wykazu dokumentów.	Pismo P-15/017 albo Pismo P-11/017
			WD
		Prowadzenie teczki wniosku o przyznanie pomocy, nanoszenie w prawym górnym rogu nr dokumentu, układanie wg kolejności nadanych numerów.	WD
		Uaktualnienie wykazu dokumentów (spisu dokumentów) o dokumentację występującą w ramach przedmiotowej procedury. Uzupełnienie teczki aktowej sprawy o dokumentację powstałą w ramach stosowania przedmiotowej procedury.	WD
	Pracownik sprawdzający	1.1.5. Weryfikacja wyboru przez LGD operacji do finansowania (A0)	Weryfikacja wyboru przez LGD operacji do finansowania (Część A0.I.).
Wpisanie wyniku weryfikacji wyboru przez LGD operacji do finansowania (Część A0.III. K/017 lub Część II KW/017): • WoPP nie został wybrany do finansowania albo nie został złożony w terminie albo nie wskazano adresu i nie jest możliwe jego ustalenie, albo • dokumentacja przekazana przez LGD wymaga uzupełnień / wyjaśnień, albo • WoPP został wybrany do finansowania. Podpisanie Karty weryfikacji w wyznaczonym miejscu.			Karta weryfikacji K/017 Karta weryfikacji dokumentów dotyczących wyboru operacji do finansowania przez Lokalną Grupę Działania KW/017

		<p>W przypadku, jeśli wystąpiła konieczność I uzupełnień / wyjaśnień:</p> <ul style="list-style-type: none"> • sprawdzenie zakresu uzupełnień / wyjaśnień (Część A0.IV. - załącznik do K/017 lub Część III - załącznik do KW/017), • sprawdzenie i parafowanie pisma w sprawie uzupełnienia braków przez LGD (do wiadomości Wnioskodawcy). <p>Podpisanie Karty weryfikacji w wyznaczonym miejscu.</p>	<p>Karta weryfikacji K/017</p> <p>Karta weryfikacji dokumentów dotyczących wyboru operacji do finansowania przez Lokalną Grupę Działania KW/017</p>
		<p>Weryfikacja otrzymanych I uzupełnień / wyjaśnień (Część A0.IV. - załącznik K/017 lub Część IV. - załącznik KW/017).</p>	<p>Karta weryfikacji K/017</p> <p>Karta weryfikacji dokumentów dotyczących wyboru operacji do finansowania przez Lokalną Grupę Działania KW/017</p>
		<p>Wpisanie wyniku weryfikacji wyboru przez LGD operacji do finansowania po I uzupełnieniach / wyjaśnieniach (Część A0.V. K/017 lub Część IV. KW/017):</p> <ul style="list-style-type: none"> • WoPP został wybrany do finansowania, albo • dokumentacja przekazana przez LGD wymaga II uzupełnień / wyjaśnień, albo • WoPP nie został wybrany do finansowania. <p>Podpisanie Karty weryfikacji w wyznaczonym miejscu.</p>	<p>Karta weryfikacji K/017</p> <p>Karta weryfikacji dokumentów dotyczących wyboru operacji do finansowania przez Lokalną Grupę Działania KW/017</p>
		<p>W przypadku, jeśli wystąpiła konieczność II uzupełnień / wyjaśnień:</p> <ul style="list-style-type: none"> • sprawdzenie zakresu uzupełnień/ wyjaśnień (Część A0.VI. - załącznik K/017 lub Część V. - załącznik KW/017), • sprawdzenie i parafowanie pisma w sprawie ponownego uzupełnienia braków przez LGD (do wiadomości Wnioskodawcy). <p>Podpisanie Karty weryfikacji w wyznaczonym miejscu.</p>	<p>Karta weryfikacji K/017</p> <p>Karta weryfikacji dokumentów dotyczących wyboru operacji do finansowania przez Lokalną Grupę Działania KW/017</p> <p>Pismo P-1/017</p>

		Weryfikacja otrzymanych II uzupełnień / wyjaśnień (Część A0.VI. - załącznik K/017 lub Część V. - załącznik K/017).	Karta weryfikacji K/017 Karta weryfikacji dokumentów dotyczących wyboru operacji do finansowania przez Lokalną Grupę Działania KW/017
		Wpisanie wyniku weryfikacji wyboru przez LGD operacji do finansowania (Część A0.VII K/017 lub Część VI KW/017): <ul style="list-style-type: none"> • WoPP został wybrany do finansowania, albo • WoPP nie został wybrany do finansowania albo na podstawie dokumentacji przekazanej przez LGD nie można stwierdzić, że WoPP został wybrany do finansowania. Podpisanie Karty weryfikacji w wyznaczonym miejscu.	Karta weryfikacji K/017 Karta weryfikacji dokumentów dotyczących wyboru operacji do finansowania przez Lokalną Grupę Działania KW/017
1.1.6. Sprawdzenie dostępności środków dla ostatniego naboru w ramach LSR (A01)		Sprawdzenie / ponowne sprawdzenie dostępności środków dla naboru.	Karta weryfikacji K/017 Aplikacja OFSA PROW DD
		Wpisanie kwoty i daty / ponowne wpisanie daty sprawdzenia dostępności środków dla ostatniego naboru w ramach LSR. Podpisanie Karty weryfikacji w wyznaczonym miejscu.	Karta weryfikacji K/017
		Sprawdzenie i parafowanie pisma do Wnioskodawcy w sprawie potwierdzenia przyjęcia i braku możliwości finansowania WoPP z powodu braku środków.	Pismo P-14/017
		Oznaczenie decyzji Wnioskodawcy w sprawie oczekiwania na zwolnienie środków. Podpisanie Karty weryfikacji w wyznaczonym miejscu.	Karta weryfikacji K/017
		Wpisanie wyniku sprawdzenia dostępności środków dla naboru (Część A01.III.): <ul style="list-style-type: none"> • WoPP jest przewidziany do finansowania, albo • WoPP nie podlega finansowaniu. Podpisanie Karty weryfikacji w wyznaczonym miejscu.	Karta weryfikacji K/017
	1.1.7. Weryfikacja wstępna (A1)	Sprawdzenie Rejestru Podmiotów Wykluczonych przy użyciu wsparcia informatycznego.	

		Sprawdzenie i parafowanie pisma do ARiMR w sprawie przekazania informacji czy Wnioskodawca figuruje w rejestrze podmiotów wykluczonych (w sytuacji braku wsparcia informatycznego).	Pismo P-2a/017
		Dokonanie weryfikacji w zakresie podlegania Wnioskodawcy wykluczeniu z otrzymania pomocy finansowej (Część A1.1.).	Karta weryfikacji K/017
		Wpisanie wyniku weryfikacji wstępnej (Część A1.I.): <ul style="list-style-type: none"> • WoPP kwalifikuje się do dalszej oceny, albo • WoPP nie kwalifikuje się do dalszej oceny. Podpisanie Karty weryfikacji w wyznaczonym miejscu.	Karta weryfikacji K/017
	1.1.8. Weryfikacja kompletności i poprawności, zgodności z zasadami przyznawania pomocy, limitu i poziomu pomocy, racjonalności kosztów, krzyżowa oraz prefinansowania operacji (B)	Dokonanie weryfikacji w zakresie (Część B1-B6): <ul style="list-style-type: none"> • kompletności i poprawności formalnej, • zgodności z zasadami dotyczącymi przyznawania pomocy, • limitu i poziomu pomocy, • racjonalności kosztów, • weryfikacji krzyżowej, • prefinansowania operacji. Wpisanie wyniku weryfikacji krzyżowej (Część B5.II.): <ul style="list-style-type: none"> • operacja, o której wsparcie ubiega się Wnioskodawca nie ma wspólnego zakresu rzeczowego z inną realizowaną / zrealizowaną operacją w ramach działań PROW 2007-2013, SPO ROL 2004-2006 oraz operacji finansowanych w ramach KSOW, albo • występuje podejrzenie pokrywania się zakresów i WoPP będzie podlegał poprawie / uzupełnieniom / wyjaśnieniom. Podpisanie Karty weryfikacji w wyznaczonym miejscu.	Karta weryfikacji K/017
		Sprawdzenie i parafowanie pisma do Biura Powiatowego ARiMR w sprawie nadania technicznego numeru identyfikacyjnego.	Pismo P-16/017
		Sporządzenie i parafowanie pisma do Centrali ARiMR w sprawie przekazania informacji dotyczącej sprawdzenia rzetelności / płatności bezpośrednich / renty strukturalnej / wykorzystania pomocy przez podmioty partnerskie albo powiązane.	Pismo P-2b/017

		Sporządzenie i parafowanie pisma do Sekretariatu Centralnego KSOW / Oddziału Regionalnego ARiMR w sprawie kontroli krzyżowych.	Pismo P-9/017
		Wpisanie wstępnego wyniku weryfikacji (Część B7.I.): <ul style="list-style-type: none"> • WoPP kwalifikuje się do dalszej oceny, albo • WoPP wymaga uzupełnień / wyjaśnień, albo • WoPP kwalifikuje się do odmowy przyznania pomocy. Podpisanie Karty weryfikacji w wyznaczonym miejscu.	Karta weryfikacji K/017
		W przypadku, jeśli wystąpiła konieczność I uzupełnień / wyjaśnień (Część B7.II. - załącznik): <ul style="list-style-type: none"> • sprawdzenie zakresu uzupełnień / wyjaśnień, • sprawdzenie i parafowanie pisma do Wnioskodawcy z prośbą o usunięcie nieprawidłowości lub braków / złożenie wyjaśnień. Podpisanie Karty weryfikacji w wyznaczonym miejscu.	Karta weryfikacji K/017
			Pismo P-3/017
		Weryfikacja otrzymanych I uzupełnień / wyjaśnień (Część B7.II. - załącznik).	Karta weryfikacji K/017
		Wpisanie wyniku weryfikacji po I uzupełnieniach / wyjaśnieniach (Część B7.III.): <ul style="list-style-type: none"> • WoPP kwalifikuje się do dalszej oceny albo • WoPP wymaga II uzupełnień / wyjaśnień, albo • WoPP kwalifikuje się do odmowy przyznania pomocy. Podpisanie Karty weryfikacji w wyznaczonym miejscu.	Karta weryfikacji K/017
		W przypadku, jeśli wystąpiła konieczność II uzupełnień (Część B7.IV. - załącznik): <ul style="list-style-type: none"> • sprawdzenie zakresu ponownych uzupełnień / wyjaśnień, • sprawdzenie i parafowanie pisma do Wnioskodawcy z prośbą o ponowne usunięcie nieprawidłowości lub braków / złożenie wyjaśnień. Podpisanie Karty weryfikacji w wyznaczonym miejscu.	Karta weryfikacji K/017
			Pismo P-3/017
		Weryfikacja otrzymanych II uzupełnień / wyjaśnień (Część B7.IV. - załącznik) oraz sprawdzenie czy w efekcie złożonych II uzupełnień / wyjaśnień wystąpiła konieczność dodatkowych wyjaśnień.	Karta weryfikacji K/017

	W przypadku zidentyfikowania próby uzyskania przez Wnioskodawcę podwójnego finansowania parafowanie pisma do KSOW oraz OR ARiMR z informacją o identyfikacji próby uzyskania przez Wnioskodawcę podwójnego sfinansowania wydatków.	Pismo P-17/017
	W przypadku, jeśli wystąpiła konieczność wystąpienia o dodatkowe wyjaśnienia (Część B7.VI.):	Karta weryfikacji K/017
	<ul style="list-style-type: none"> • sprawdzenie zakresu i uzasadnienia dodatkowych wyjaśnień, • sprawdzenie i parafowanie pisma do Wnioskodawcy z prośbą o ponowne złożenie wyjaśnień. 	Pismo P-3/017
	Weryfikacja otrzymanych dodatkowych wyjaśnień oraz wpisanie wyniku dodatkowych wyjaśnień (Część B7.VI.b). Podpisanie Karty weryfikacji w wyznaczonym miejscu.	Karta weryfikacji K/017
	Wpisanie wyniku weryfikacji po II uzupełnieniach / wyjaśnieniach (Część B7.V.):	Karta weryfikacji K/017
	<ul style="list-style-type: none"> • WoPP kwalifikuje się do dalszej oceny albo • WoPP kwalifikuje się do odmowy przyznania pomocy. Podpisanie Karty weryfikacji w wyznaczonym miejscu.	Karta weryfikacji K/017
	Aktualizacja zestawienia rzeczowo-finansowego (Część B8.).	Karta weryfikacji K/017
	Wpisanie wyniku weryfikacji kompletności (...) (Część B9):	Karta weryfikacji K/017
	<ul style="list-style-type: none"> • WoPP kwalifikuje się do dalszej oceny, albo • WoPP nie kwalifikuje się do dalszej oceny. Podpisanie Karty weryfikacji w wyznaczonym miejscu.	Karta weryfikacji K/017
1.1.9. Weryfikacja rzetelności oraz wizytacja w miejscu / wizytacja w miejscu w trybie kontroli na miejscu (C)	Sprawdzenie i parafowanie pisma do ARiMR w sprawie przekazania informacji czy Wnioskodawca spełnia wymogi rzetelności.	Pismo P-2a/017
	Dokonanie weryfikacji w zakresie spełniania przez Wnioskodawcę wymogów rzetelności (Część C pkt 1).	Karta weryfikacji K/017
	Sprawdzenie czy operacja jest inwestycyjna (Część C pkt 2).	Karta weryfikacji K/017
	Sprawdzenie wprowadzenia danych do aplikacji.	Aplikacja OFSA-PROW-DD
	Sprawdzenie czy wizytacja w miejscu / wizytacja w miejscu w trybie kontroli na	Karta weryfikacji K/017

		<p>miejscu jest wymagana (Część C pkt 3):</p> <ul style="list-style-type: none"> wymagane jest przeprowadzenie wizytacji w miejscu / wizytacji w miejscu w trybie kontroli na miejscu, albo nie jest wymagane przeprowadzenie wizytacji w miejscu / wizytacji w miejscu w trybie kontroli na miejscu. <p>W przypadku, jeśli wystąpiła konieczność przeprowadzenia wizytacji w miejscu / wizytacji w miejscu w trybie kontroli na miejscu (część C):</p> <ul style="list-style-type: none"> sprawdzenie elementów podlegających sprawdzeniu podczas wizytacji w miejscu / wizytacji w miejscu w trybie kontroli na miejscu wraz ze sprawdzeniem uzasadnienia jej przeprowadzenia, sprawdzenie i parafowanie pisma do Biura Kontroli z prośbą o przeprowadzenie wizytacji w miejscu / wizytacji w miejscu w trybie kontroli na miejscu. <p>W przypadku, jeśli nie wystąpiła konieczność przeprowadzenia wizytacji w miejscu / wizytacji w miejscu w trybie kontroli na miejscu (część C) sprawdzenie uzasadnienia odstąpienia od przeprowadzenia wizytacji w miejscu / wizytacji w miejscu w trybie kontroli na miejscu.</p> <p>Podpisanie Karty weryfikacji w wyznaczonym miejscu</p>	Pismo P-4/017
		<p>W przypadku, gdy wizytacja w miejscu / wizytacji w miejscu w trybie kontroli na miejscu została przeprowadzona, sprawdzenie raportu z czynności kontrolnych.</p> <p>Wpisanie wstępnego wyniku wizytacji w miejscu / wizytacji w miejscu w trybie kontroli na miejscu (Część C.I.):</p> <ul style="list-style-type: none"> niezbędne jest złożenie dodatkowych wyjaśnień lub poprawionych dokumentów, albo nie jest wymagane złożenie dodatkowych wyjaśnień lub poprawionych dokumentów. <p>Podpisanie Karty weryfikacji w wyznaczonym miejscu.</p>	Karta weryfikacji K/017
		<p>W przypadku, jeżeli wystąpiła konieczność złożenia wyjaśnień (Część C.II.):</p> <ul style="list-style-type: none"> sprawdzenie zakresu wymaganych wyjaśnień, 	RK-01/002
		<p>W przypadku, jeżeli wystąpiła konieczność złożenia wyjaśnień (Część C.II.):</p> <ul style="list-style-type: none"> sprawdzenie zakresu wymaganych wyjaśnień, 	Karta weryfikacji K/017

		<ul style="list-style-type: none"> • sprawdzenie i parafowanie pisma do Wnioskodawcy z prośbą o złożenie wyjaśnień po wizytacji w miejscu / wizytacji w miejscu w trybie kontroli na miejscu 	Pismo P-5/017
		Weryfikacja otrzymanych wyjaśnień (Część C.II.).	Karta weryfikacji K/017
		<p>Wpisanie wyniku wizytacji w miejscu / wizytacji w miejscu w trybie kontroli na miejscu (Część C.III.).</p> <ul style="list-style-type: none"> • WoPP kwalifikuje się do dalszej oceny, albo • WoPP nie kwalifikuje się do dalszej oceny. <p>Podpisanie Karty weryfikacji w wyznaczonym miejscu.</p>	Karta weryfikacji K/017
	1.1.10. Ocena końcowa wniosku (D)	Aktualizacja zestawienia rzeczowo-finansowego oraz prefinansowania operacji (Część D.I.).	Karta weryfikacji K/017
		<p>Wpisanie wyniku weryfikacji wniosku (Część D.II) – WoPP jest przewidziany do finansowania.</p> <p>Podpisanie Karty weryfikacji w wyznaczonym miejscu.</p>	Karta weryfikacji K/017
		<p>Sprawdzenie konieczności wydania Zaświadczenia o pomocy de minimis (Część D.III).</p> <p>Sprawdzenie uzasadnienia konieczności wydania / odstąpienia od wydania Zaświadczenia o pomocy de minimis.</p> <p>Podpisanie Karty weryfikacji w wyznaczonym miejscu.</p>	Karta weryfikacji K/017
	1.1.11. Pozostawienie wniosku o przyznanie pomocy bez rozpatrzenia/ odmowa przyznania pomocy / wycofanie wniosku (E)	<p>Pozostawienie wniosku bez rozpatrzenia / odmowa przyznania pomocy / wycofanie wniosku (Część E).</p> <p>Sprawdzenie wpisanej części karty w której nastąpiło pozostawienie wniosku bez rozpatrzenia / odmowa przyznania pomocy / wycofanie wniosku oraz przyczyn pozostawienia wniosku bez rozpatrzenia / odmowy przyznania pomocy.</p> <p>Podpisanie Karty weryfikacji w wyznaczonym miejscu.</p>	Karta weryfikacji K/017
		Sprawdzenie i parafowanie pisma do Wnioskodawcy informującego o odmowie przyznania pomocy.	Pismo P-7/017
		Sprawdzenie i parafowanie pisma do Wnioskodawcy w sprawie potwierdzenia przyjęcia i pozostawienia wniosku bez rozpatrzenia.	Pismo P-12/017

		Sprawdzenie i parafowanie pisma do Wnioskodawcy w sprawie wycofania wniosku w całości / części lub przekazania załączników do wycofanego wniosku.	Pismo P-13/017
1.1.12. Podpisanie umowy		Sprawdzenie i parafowanie pisma do Wnioskodawcy zapraszającego na podpisanie Umowy przyznania pomocy.	Pismo P-6/017
		W przypadku, gdy Wnioskodawca nie stawiał się w terminie i nie skontaktował się w celu ustalenia nowego terminu na podpisanie umowy, sprawdzenie i parafowanie pisma do Wnioskodawcy zapraszającego ponownie na podpisanie Umowy przyznania pomocy.	Pismo P-6/017
		Sprawdzenie i parafowanie umowy oraz załączników.	Umowa
		Weryfikacja dokumentów prawnego zabezpieczenia umowy oraz dokumentów prawnego zabezpieczenia zaliczki / wyprzedzającego finansowania kosztów kwalifikowalnych.	Karta weryfikacji K-1/010
		Sprawdzenie Zaświadczenia o pomocy de minimis.	Zaświadczenie o pomocy de minimis
	1.1.13. Wydłużenie / wstrzymanie terminu rozpatrzenia wniosku o przyznanie pomocy / wskazanie nowego terminu rozpatrzenia wniosku o przyznanie pomocy		W przypadku, jeśli wystąpiła konieczność uzyskania wyjaśnień / opinii od innego podmiotu: <ul style="list-style-type: none"> • sprawdzenie zakresu wyjaśnień / opinii, • sprawdzenie i parafowanie pisma do innego podmiotu z prośbą o wyjaśnienia / wydanie opinii, • sprawdzenie i parafowanie pisma do Wnioskodawcy oraz do wiadomości LGD (jeśli dotyczy) w sprawie wydłużenia / wstrzymania terminu rozpatrywania WoPP.
			Pismo P-9/017
			Pismo P-8/017
		W przypadku, jeśli zaszły nowe okoliczności, które wpływają na możliwość przyznania pomocy / została rozpoczęta kontrola Lokalnej Grupy Działania, która dokonała wyboru operacji do finansowania: <ul style="list-style-type: none"> • sprawdzenie i parafowanie pisma do Wnioskodawcy oraz do wiadomości LGD (jeśli dotyczy) w sprawie wydłużenia / wstrzymania terminu rozpatrywania WoPP. 	Karta weryfikacji K/017
			Pismo P-8/017
		Sprawdzenie i parafowanie pisma do Wnioskodawcy oraz do wiadomości LGD w sprawie wskazania nowego terminu rozpatrzenia WoPP.	Pismo P-10/017
1.1.14. Przedłużenie / przywrócenie terminu wykonania czynności		Rozpatrzenie wniosku o przedłużenie / przywrócenie terminu wykonania określonych czynności.	Wniosek o przywrócenie terminu

		Sprawdzenie i parafowanie pisma do Wnioskodawcy w sprawie przedłużenia / przywróceniu terminu wykonania określonych czynności.	Pismo P-15/017 albo Pismo P-11/017
Pracownik zatwierdzający	1.1.5. Weryfikacja wyboru przez LGD operacji do finansowania	Podjęcie decyzji w przypadku braku zgodności stanowisk. (Część A0.III. K/017 lub Część II KW/017). Wpisanie rozstrzygnięcia wyniku weryfikacji wyboru przez LGD operacji do finansowania: <ul style="list-style-type: none"> • WoPP nie został wybrany do finansowania albo nie został złożony w terminie albo nie wskazano adresu i nie jest możliwe jego ustalenie, albo • dokumentacja przekazana przez LGD wymaga uzupełnień / wyjaśnień, albo • WoPP został wybrany do finansowania Podpisanie Karty weryfikacji w wyznaczonym miejscu. Uzasadnienie.	Karta weryfikacji K/017 Karta weryfikacji dokumentów dotyczących wyboru operacji do finansowania przez Lokalną Grupę Działania KW/017
		Podjęcie decyzji w przypadku braku zgodności stanowisk (Część A0.V K/017 lub Część IV KW/017). Wpisanie rozstrzygnięcia wyniku weryfikacji wyboru przez LGD operacji do finansowania po I uzupełnieniach / wyjaśnieniach: <ul style="list-style-type: none"> • WoPP został wybrany do finansowania, albo • dokumentacja przekazana przez LGD wymaga II uzupełnień / wyjaśnień, albo • WoPP nie został wybrany do finansowania. Podpisanie Karty weryfikacji w wyznaczonym miejscu. Uzasadnienie.	Karta weryfikacji K/017 Karta weryfikacji dokumentów dotyczących wyboru operacji do finansowania przez Lokalną Grupę Działania KW/017
		Podjęcie decyzji w przypadku braku zgodności stanowisk (Część A0.VII. K/017 lub Część VI KW/017). Wpisanie rozstrzygnięcia wyniku weryfikacji wyboru przez LGD operacji do finansowania po II uzupełnieniach / wyjaśnieniach: <ul style="list-style-type: none"> • WoPP został wybrany do finansowania, albo • WoPP nie został wybrany do finansowania albo na podstawie dokumentacji przekazanej przez LGD nie można stwierdzić, że wniosek o przyznanie pomocy został wybrany do finansowania. Podpisanie Karty weryfikacji w wyznaczonym miejscu. Uzasadnienie.	Karta weryfikacji K/017 Karta weryfikacji dokumentów dotyczących wyboru operacji do finansowania przez Lokalną Grupę Działania KW/017

	1.1.6. Sprawdzenie dostępności środków w dla ostatniego naboru w ramach LSR (A01)	Podjęcie decyzji w przypadku braku zgodności stanowisk (Część A01 Ad.2. I.). Wpisanie rozstrzygnięcia w kwestii decyzji Wnioskodawcy w sprawie oczekiwania na zwolnienie środków. Podpisanie Karty weryfikacji w wyznaczonym miejscu. Uzasadnienie.	Karta weryfikacji K/017
		Zatwierdzenie wyniku sprawdzenia dostępności środków (Część A01.III.): <ul style="list-style-type: none"> • WoPP jest przewidziany do finansowania, albo • WoPP nie podlega finansowaniu. Podpisanie Karty weryfikacji w wyznaczonym miejscu.	Karta weryfikacji K/017
	1.1.7. Weryfikacja wstępna (A1)	Podjęcie decyzji w przypadku braku zgodności stanowisk (Część A1.I.). Wpisanie rozstrzygnięcia wyniku weryfikacji wstępnej: <ul style="list-style-type: none"> • WoPP kwalifikuje się do dalszej oceny, albo • WoPP nie kwalifikuje się do dalszej oceny. Podpisanie Karty weryfikacji w wyznaczonym miejscu. Uzasadnienie.	Karta weryfikacji K/017
1.1.8. Weryfikacja kompletność i poprawności, zgodności z zasadami przyznawania pomocy, limitu i poziomu pomocy, racjonalności kosztów, krzyżowa oraz prefinansowania operacji (B)	Podjęcie decyzji w przypadku braku zgodności stanowisk (Część B5.II.). Wpisanie rozstrzygnięcia wyniku weryfikacji krzyżowej: <ul style="list-style-type: none"> • operacja, o której wsparcie ubiega się Wnioskodawca nie ma wspólnego zakresu rzeczowego z inną realizowaną / zrealizowaną operacją w ramach działań PROW 2007-2013, SPO ROL 2004-2006 oraz operacji finansowanych w ramach KSOW, albo • występuje podejrzenie pokrywania się zakresów i WoPP będzie podlegał poprawie / uzupełnieniom / wyjaśnieniom. Podpisanie Karty weryfikacji w wyznaczonym miejscu. Uzasadnienie.	Karta weryfikacji K/017	

		<p>Podjęcie decyzji w przypadku braku zgodności stanowisk (Część B7.I.). Wpisanie rozstrzygnięcia wstępnego wyniku weryfikacji kompletności (...):</p> <ul style="list-style-type: none"> • WoPP kwalifikuje się do dalszej oceny, albo • WoPP wymaga uzupełnień / wyjaśnień, albo • WoPP kwalifikuje się do odmowy przyznania pomocy. <p>Podpisanie Karty weryfikacji w wyznaczonym miejscu. Uzasadnienie.</p>	Karta weryfikacji K/017
		<p>Podjęcie decyzji w przypadku braku zgodności stanowisk (Część B7.III.). Wpisanie rozstrzygnięcia wyniku weryfikacji po I uzupełnieniach / wyjaśnieniach:</p> <ul style="list-style-type: none"> • WoPP kwalifikuje się do dalszej oceny, albo • WoPP wymaga II uzupełnień / wyjaśnień, albo • WoPP kwalifikuje się do odmowy przyznania pomocy. <p>Podpisanie Karty weryfikacji w wyznaczonym miejscu. Uzasadnienie.</p>	Karta weryfikacji K/017
		<p>Podjęcie decyzji w przypadku braku zgodności stanowisk (Część B7.VI.) w sprawie zasadności, zakresu oraz wyniku dodatkowych wyjaśnień.</p> <p>Podpisanie Karty weryfikacji w wyznaczonym miejscu. Uzasadnienie.</p>	Karta weryfikacji K/017
		<p>Podjęcie decyzji w przypadku braku zgodności stanowisk (Część B7.V.). Wpisanie rozstrzygnięcia wyniku:</p> <ul style="list-style-type: none"> • WoPP kwalifikuje się do dalszej oceny, albo • WoPP kwalifikuje się do odmowy przyznania pomocy. <p>Podpisanie Karty weryfikacji w wyznaczonym miejscu. Uzasadnienie.</p>	Karta weryfikacji K/017
		<p>Podjęcie decyzji w przypadku braku zgodności stanowisk (Część B9).</p> <p>Wpisanie rozstrzygnięcia wyniku:</p> <ul style="list-style-type: none"> • WoPP kwalifikuje się do dalszej oceny, albo • WoPP nie kwalifikuje się do dalszej oceny. <p>Podpisanie Karty weryfikacji w wyznaczonym miejscu. Uzasadnienie.</p>	Karta weryfikacji K/017

	1.1.9. Weryfikacja rzetelności oraz wizytacja w miejscu / wizytacja w miejscu w trybie kontroli na miejscu (C)	<p>Podjęcie decyzji w przypadku braku zgodności stanowisk (Część C. pkt 3):</p> <ul style="list-style-type: none"> wymagane jest przeprowadzenie wizytacji w miejscu / wizytacji w miejscu w trybie kontroli na miejscu, albo nie jest wymagane przeprowadzenie wizytacji w miejscu / wizytacji w miejscu w trybie kontroli na miejscu. <p>Podpisanie Karty weryfikacji w wyznaczonym miejscu. Uzasadnienie.</p>	Karta weryfikacji K/017
		<p>Podjęcie decyzji w przypadku braku zgodności stanowisk (Część C.I.). Wpisanie rozstrzygnięcia wstępnego wyniku wizytacji w miejscu / wizytacji w miejscu w trybie kontroli na miejscu:</p> <ul style="list-style-type: none"> niezbędne jest złożenie dodatkowych wyjaśnień, albo złożenie dodatkowych wyjaśnień nie jest wymagane. <p>Podpisanie Karty weryfikacji w wyznaczonym miejscu. Uzasadnienie.</p>	Karta weryfikacji K/017
		<p>Podjęcie decyzji w przypadku braku zgodności stanowisk (Część C.III). Wpisanie rozstrzygnięcia wyniku wizytacji w miejscu / wizytacji w miejscu w trybie kontroli na miejscu:</p> <ul style="list-style-type: none"> WoPP kwalifikuje się do dalszej oceny, albo WoPP nie kwalifikuje się do dalszej oceny. <p>Podpisanie Karty weryfikacji w wyznaczonym miejscu. Uzasadnienie.</p>	Karta weryfikacji K/017
	1.1.10. Ocena końcowa wniosku (D)	<p>Zatwierdzenie wyniku weryfikacji wniosku (Część D.II):</p> <ul style="list-style-type: none"> WoPP jest przewidziany do finansowania, albo WoPP nie podlega finansowaniu. <p>Podpisanie Karty weryfikacji w wyznaczonym miejscu.</p>	Karta weryfikacji K/017
		<p>Podjęcie decyzji w przypadku braku zgodności stanowisk (Część D.III). Wpisanie rozstrzygnięcia w kwestii konieczności wydania Zaświadczenia o pomocy de minimis:</p> <ul style="list-style-type: none"> należy wydać Zaświadczenie o pomocy de minimis, albo nie należy wydawać Zaświadczenia o pomocy de minimis. <p>Podpisanie Karty weryfikacji w wyznaczonym miejscu. Uzasadnienie.</p>	

	1.1.11. Pozostawienie wniosku o przyznanie pomocy bez rozpatrzenia / odmowa przyznania pomocy / wycofanie wniosku (E)	Pozostawienie wniosku bez rozpatrzenia / odmowa przyznania pomocy / wycofanie wniosku (Część E). Zatwierdzenie etapu pozostawienia wniosku bez rozpatrzenia / odmowy przyznania pomocy / wycofania wniosku oraz przyczyn pozostawienia wniosku bez rozpatrzenia / odmowy przyznania pomocy. Podpisanie Karty weryfikacji w wyznaczonym miejscu.	Karta weryfikacji K/017
	1.1.12. Podpisanie umowy	Podjęcie decyzji w przypadku braku zgodności stanowisk. Wpisanie rozstrzygnięcia wyniku weryfikacji dokumentów prawnego zabezpieczenia zaliczki. Podpisanie Karty weryfikacji w wyznaczonym miejscu. Uzasadnienie. Zatwierdzenie wyniku weryfikacji dokumentów prawnego zabezpieczenia zaliczki. Podpisanie Karty weryfikacji w wyznaczonym miejscu.	Karta weryfikacji K/017
	1.1.14. Przedłużenie / przywrócenie terminu wykonania czynności	Podjęcie decyzji w przypadku braku zgodności stanowisk przy rozpatrywaniu wniosku o przedłużenie / przywrócenie terminu wykonania czynności.	
Osoba upoważniona do podpisywania pism*	1.1.5. Weryfikacja wyboru przez LGD operacji do finansowania	Podpisanie pisma do LGD oraz do wiadomości Wnioskodawcy w sprawie uzupełnienia braków.	Pismo P-1/017
	1.1.6. Sprawdzenie dostępności środków dla ostatniego naboru w ramach LSR (A01)	Podpisanie pisma do Wnioskodawcy w sprawie potwierdzenia przyjęcia i braku możliwości finansowania WoPP z powodu braku środków.	Pismo P-14/017
	1.1.7. Weryfikacja wstępna (A1)	Podpisanie pisma do ARiMR w sprawie przekazania informacji czy Wnioskodawca figuruje w rejestrze podmiotów wykluczonych (w sytuacji braku wsparcia informatycznego).	Pismo P-2a/017
	1.1.8. Weryfikacja kompletności i poprawności, zgodności z zasadami przyznawania pomocy, limitu i poziomu pomocy, racjonalności kosztów, krzyżowa oraz prefinansowania operacji (B)	Podpisanie pisma do Biura Powiatowego ARiMR w sprawie nadania technicznego numeru identyfikacyjnego. Podpisanie pisma do Centrali ARiMR w sprawie przekazania informacji dotyczącej sprawdzenia rzetelności / płatności bezpośrednich / renty strukturalnej / wykorzystania pomocy przez podmioty partnerskie albo powiązane. Uaktualnienie wykazu dokumentów.	Pismo P-16/017 Pismo P-2b/017

* Marszałek Województwa lub osoba upoważniona zgodnie z § 5 ust.2 rozporządzenia MRiRW z dnia 27 kwietnia 2009r. (Dz.U. nr.71, poz. 613, z późn. zm.)

		Podpisanie pisma do Sekretariatu Centralnego KSOW / Oddziału Regionalnego ARiMR w sprawie kontroli krzyżowych.	Pismo P-9/017
		Podpisanie pisma do Wnioskodawcy z prośbą o usunięcie nieprawidłowości lub braków / złożenie wyjaśnień.	Pismo P-3/017
		Podpisanie pisma do innego podmiotu w sprawie zidentyfikowania próby uzyskania podwójnego sfinansowania wydatków (w przypadku gdy podczas oceny wniosku zidentyfikowano próbę uzyskania podwójnego finansowania).	Pismo P-17/017
1.1.9. Weryfikacja rzetelności oraz wizytacja w miejscu / wizytacja w miejscu w trybie kontroli na miejscu (C)		Podpisanie pisma do ARiMR w sprawie przekazania informacji czy Wnioskodawca spełnia wymogi rzetelności.	Pismo P-2a/017
		Podpisanie pisma do Biura Kontroli z prośbą o przeprowadzenie wizytacji w miejscu / wizytacji w miejscu w trybie kontroli na miejscu.	Pismo P-4/017
		Podpisanie pisma do Wnioskodawcy z prośbą o złożenie wyjaśnień po wizytacji w miejscu / wizytacji w miejscu w trybie kontroli na miejscu.	Pismo P-5/017
1.1.11. Pozostawienie wniosku o przyznanie pomocy bez rozpatrzenia / odmowa przyznania pomocy / wycofanie wniosku (E)		Podpisanie pisma do Wnioskodawcy informującego o odmowie przyznania pomocy.	Pismo P-7/017
		Podpisanie pisma do Wnioskodawcy w sprawie potwierdzenia przyjęcia i pozostawienia wniosku bez rozpatrzenia.	Pismo P-12/017
		Podpisanie pisma do Wnioskodawcy w sprawie wycofania wniosku w całości / części lub przekazania załączników do wycofanego wniosku.	Pismo P-13/017
1.1.12. Podpisanie umowy		Podpisanie pisma do Wnioskodawcy zapraszającego na podpisanie Umowy przyznania pomocy.	Pismo P-6/017
1.1.13. Wydłużenie / wstrzymanie terminu rozpatrzenia wniosku o przyznanie pomocy / wskazanie nowego terminu rozpatrzenia wniosku o przyznanie pomocy		Podpisanie pisma do innego podmiotu z prośbą o wyjaśnienia / wydanie opinii.	Pismo P-9/017
		Podpisanie pisma do Wnioskodawcy oraz do wiadomości LGD (jeśli dotyczy) w sprawie wydłużenia / wstrzymania terminu rozpatrywania WoPP.	Pismo P-8/017
		Podpisanie pisma do Wnioskodawcy oraz do wiadomości LGD w sprawie wskazania nowego terminu rozpatrzenia WoPP.	Pismo P-10/017
1.1.14. Przedłużenie / przywrócenie terminu wykonania czynności		Podpisanie pisma do Wnioskodawcy w sprawie przedłużenia / przywrócenia terminu wykonania określonych czynności.	Pismo P-15/017 albo Pismo P-11/017

Osoba upoważniona do podpisania umowy	1.1.12. Podpisanie umowy	Podpisanie umowy.	Umowa
		Podpisanie Zaświadczenia o pomocy de minimis.	Zaświadczenie o pomocy de minimis

4. ZAŁĄCZNIKI

4.1. Wykaz pism (korespondencji) do obsługi wniosku o przyznanie pomocy oraz prefinansowania operacji* w ramach działania 413 „Wdrażanie lokalnych strategii rozwoju” w zakresie małych projektów objętego PROW 2007-2013

Lp.	Symbol dokumentu	Nazwa	Opis dokumentu
PISMA:			
1.	P-1/017	Pismo do LGD w sprawie uzupełnienia braków.	Wzór pisma
2.	P-2a/017	Pismo do Centrali ARiMR w sprawie przekazania informacji dotyczącej sprawdzenia rzetelności / wykluczenia Wnioskodawcy.	Wzór pisma
	P-2b/017	Pismo do Centrali ARiMR w sprawie przekazania informacji dotyczącej sprawdzenia rzetelności / płatności bezpośrednich / renty strukturalnej / wykorzystania pomocy przez podmioty partnerskie albo powiązane.	Wzór pisma
3.	P-3/017	Pismo do Wnioskodawcy z prośbą o usunięcie nieprawidłowości lub braków / złożenie wyjaśnień.	Wzór pisma
4.	P-4/017	Pismo do Biura Kontroli z prośbą o przeprowadzenie wizytacji w miejscu / wizytacji w trybie kontroli na miejscu.	Wzór pisma
	Zał. do pisma P-4/017	Lista elementów do sprawdzenia podczas wizytacji w miejscu / wizytacji w trybie kontroli na miejscu..	Wzór listy
5.	P-5/017	Pismo do Wnioskodawcy z prośbą o złożenie wyjaśnień po wizytacji w miejscu / wizytacji w trybie kontroli na miejscu.	Wzór pisma
6.	P-6/017	Pismo do Wnioskodawcy zapraszające na podpisanie Umowy przyznania pomocy.	Wzór pisma
	Zał.1 do pisma P-6/017	Wzór deklaracji do weksla niepełnego (in blanco).	
	Zał.2 do pisma P-6/017	Wzór weksla.	
	Zał.3 do pisma P-6/017	Wzór Oświadczenia Beneficjenta.	
	Zał.4 do pisma P-6/017	Wzór Deklaracji małżonka Beneficjenta.	
	Zał.5 do pisma P-6/017	Wzór Oświadczenia współwłaściciela przedsiębiorstwa.	
	Zał.6 do pisma P-6/017	Wzór Deklaracji współwłaściciela przedsiębiorstwa.	
	Zał.7 do pisma P-6/017	Formularz Deklaracji małżonka współwłaściciela przedsiębiorstwa.	

* jeśli Wnioskodawca ubiega się o zaliczkę / wyprzedzające finansowanie kosztów kwalifikowalnych operacji

7.	P-7/017	Pismo do Wnioskodawcy informujące o odmowie przyznania pomocy.	Wzór pisma
8.	P-8/017	Pismo do Wnioskodawcy w sprawie wydłużenia / wstrzymania terminu rozpatrywania wniosku o przyznanie pomocy.	Wzór pisma
9.	P-9/017	Pismo do innego podmiotu z prośbą o wyjaśnienia / wydanie opinii.	Wzór pisma
10.	P-10/017	Pismo do Wnioskodawcy w sprawie wskazania nowego terminu rozpatrzenia wniosku o przyznanie pomocy.	Wzór pisma
11.	P-11/017	Pismo do Wnioskodawcy w sprawie przywrócenia terminu wykonania określonych czynności.	Wzór pisma
12.	P-12/017	Pismo do Wnioskodawcy w sprawie potwierdzenia przyjęcia i pozostawienia wniosku bez rozpatrzenia.	Wzór pisma
13.	P-13/017	Pismo do Wnioskodawcy w sprawie wycofania wniosku w całości / części lub przekazania załączników do wycofanego wniosku.	Wzór pisma
14.	P-14/017	Pismo do Wnioskodawcy w sprawie potwierdzenia przyjęcia i braku możliwości finansowania wniosku o przyznanie pomocy z powodu braku środków.	Wzór pisma
15.	P-15/017	Pismo do Wnioskodawcy w sprawie przedłużenia terminu wykonania określonych czynności.	Wzór pisma
16.	P-16/017	Pismo do ARiMR w sprawie nadania technicznego numeru identyfikacyjnego.	Wzór pisma
17.	P-17/017	Pismo do innego podmiotu w sprawie zidentyfikowania próby uzyskania podwójnego sfinansowania wydatków	Wzór pisma
POZOSTAŁE ZAŁĄCZNIKI ZWIĄZANE Z OBSŁUGĄ PROCESU O PRYZNANIE POMOCY:			
18.	K/017	Karta weryfikacji wniosku o przyznanie pomocy.	Wzór karty
19.	K/017 A0. III, A0.V	Zakres wymaganych uzupełnień / wyjaśnień składanych przez LGD.	Wzór karty
20.	K/017 B7. II, B7.IV	Zakres wymaganych uzupełnień / wyjaśnień.	Wzór karty
21.	IK/017	Instrukcja do Karty weryfikacji wniosku o przyznanie pomocy.	
22.	KW/017	Karta weryfikacji dokumentów dotyczących wyboru operacji do finansowania przez Lokalną Grupę Działania	Wzór karty
23.	KW/017 III, IV	Zakres wymaganych uzupełnień / wyjaśnień.	Wzór karty
24.	IKW/017	Instrukcja do Karty weryfikacji wniosku dokumentów dotyczących wyboru operacji do finansowania przez lokalną grupę działania	
25.	WD	Wykaz dokumentów.	Wzór wykazu dokumentów