



*Agencja Restrukturyzacji i Modernizacji Rolnictwa
Al. Jana Pawła II nr 70; 00-175 Warszawa*

KSIĄŻKA PROCEDUR
Program Rozwoju Obszarów Wiejskich 2007-2013

**OBSŁUGA WNIOSKU O PŁATNOŚĆ
DLA DZIAŁANIA 313, 322, 323 „ODNOWA I ROZWÓJ WSI”
ORAZ DZIAŁANIA 413 WDRAŻANIE LOKALNYCH
STRATEGII ROZWOJU – DLA OPERACJI,
KTÓRE ODPOWIADAJĄ WARUNKOM PRZYZNANIA
POMOCY W RAMACH DZIAŁANIA
313, 322, 323 „ODNOWA I ROZWÓJ WSI”
W RAMACH PROW 2007-2013**

KP-611-181-ARiMR/4/z

Wersja zatwierdzona 4

KARTY OBIEGOWE

Zatwierdzenie KP

Opracowali	Data złożenia podpisu	Podpis i pieczęć
Osoby przygotowujące dokument	14.03.2014 17.03.2014 17.03.2014	Piotr Iwoła Ewa Maranowska Krzysztof Kołodziejak
Dyrektor Departamentu Działań Delegowanych	17.03.2014	Beata T. Jekielek
Zatwierdził		
Zastępca Prezesa ARiMR	17.03.2014	Jarosław Sierszchulski

Wprowadzenie KP w życie

Zakres obowiązywania	Data wprowadzenia KP w życie	Wprowadzenie KP w życie	Data złożenia podpisu	Podpis i pieczęć
KP obowiązując w pełnym zakresie	22.04.2014	Z-ca Prezesa ARiMR	17.03.2014	Jarosław Sierszchulski

Metryczka zmian:

Lp.	Data	Imię i nazwisko	Wersja	Opis zmian do poprzedniej wersji
1.	10.07.2008r.	Katarzyna Giżyńska Piotr Iwoła	1.1	Utworzenie pierwszej wersji roboczej
2.	24.07.2008r.	Katarzyna Giżyńska Piotr Iwoła	1.2	Wprowadzenie uwzględnionych uwag, zgłoszonych przez Departamenty/Biura ARiMR
3.	01.10.2008r.	Katarzyna Giżyńska P. Iwoła, A. Król	1.3	Wprowadzenie uwzględnionych uwag zgłoszonych przez Departamenty/Biura ARiMR
4.	21.10.2008r.	Katarzyna Giżyńska P. Iwoła, A. Król	1.4	Wprowadzenie uwzględnionych uwag, zgłoszonych przez Departamenty/Biura ARiMR
5.	09.12.2008	Piotr Iwoła Agnieszka Król	1.5	Wprowadzenie uwag zgłoszonych przez Departament Audytu Wewnętrznego
6.	28.01.2009	Maciej Hashimoto P. Iwoła, A. Król	1 z	Zatwierdzenie Książki Procedur
7.	4.08.2009	Piotr Iwoła Wioletta Woźniak	2.0 r	Utworzenie II wersji roboczej
8.	6.10.2009	Piotr Iwoła	2.1 r	Wprowadzenie uwag zgłoszonych przez MRiRW
9.	22.10.2009	Piotr Iwoła Wioletta Woźniak	2.2.r	Wprowadzenie uwag zgłoszonych do wersji 2.1
10.	30.12.2009	P. Iwoła, M. Zgiep	2.3 r	Wprowadzenie uwag zgłoszonych do wersji 2.2
11.	26.01.2010	Piotr Iwoła	2.4 r	Wprowadzenie uwag zgłoszonych do wersji 2.3r.
12.	1.04.2010	Piotr Iwoła	2.5 r	Wprowadzenie uwag zgłoszonych do wersji 2.4r.
13.	13.04.2010	Piotr Iwoła Ireneusz Brzozowski	2 z	Zatwierdzenie Książki Procedur
14.	17.01.2011	Piotr Iwoła	3.1 r	Utworzenie wersji roboczej 3.1
15.	13.05.2011	Ewa Maranowska Piotr Iwoła	3.2 r	Wprowadzenie zgłoszonych uwag oraz autopoprawek
16.	7.06.2011	Piotr Iwoła	3.3 r	Wprowadzenie zgłoszonych uwag
17.	22.07.2011	Piotr Iwoła	3.4 r	Wprowadzenie zgłoszonych uwag przez DP
18.	22.08.2011r.	Piotr Iwoła	3 z	Zatwierdzenie Książki Procedur
19.	15.05.2013r.	Piotr Iwoła	4.1 r	Utworzenie wersji roboczej 4.1
20.	12.02.2014r.	Piotr Iwoła	4.2 r	Wprowadzenie zgłoszonych uwag
21.	05.03.2014r.	Piotr Iwoła	4.3 r	Wprowadzenie zgłoszonych uwag DP
22.	14.03.2014r.	Piotr Iwoła	4 z	Zatwierdzenie Książki Procedur

Spis treści:

1. PROCEDURY.....	6
1.1. Procedura rozpatrywania wniosku o płatność dla działań: 313, 322, 323 „Odnowa i rozwój wsi”, 413 ”Wdrażanie lokalnych strategii rozwoju" dla operacji, które odpowiadają warunkom przyznania pomocy w ramach działania „Odnowa i rozwój wsi”	6
1.1.1. Przedmiot procedury	6
1.1.2. Obszar.....	6
1.1.3. Funkcja.....	6
1.1.4. Przebieg procesu	7
1.1.4.1. Sporządzenie i wysłanie pisma	7
1.1.4.2. Weryfikacja wstępna	8
1.1.4.3. Weryfikacja kompletności i poprawności , zgodności z umową, zasadami dotyczącymi udzielania pomocy, pod względem rachunkowym oraz sprawozdania z realizacji operacji	10
1.1.4.4. Kontrola na miejscu/ wizytacja w miejscu.	13
1.1.4.5. Korekta kwoty kosztów kwalifikowanych i kwoty wnioskowanej do refundacji oraz zestawienie wyliczonej kwoty do refundacji	16
1.1.4.6. Odmowa wypłaty pomocy/wycofanie wniosku.....	18
1.1.4.7. Wydłużenie terminu rozpatrzenia wniosku.....	19
1.1.4.8. Przedłużenie terminu wykonania czynności	20
1.1.5. Wykaz załączników.....	21
2. CZYNNOSCI WYKONYWANE NA POSZCZEGÓLNYCH STANOWISKACH PRACY	24
3. ZAŁĄCZNIKI.....	35
3.1. Pismo do ARiMR w sprawie przekazania informacji czy Beneficjent nie figuruje w Rejestrze Podmiotów Wykluczonych P-1/181 oraz P-1L/181	
3.2. Pismo do Beneficjenta z prośbą o usunięcie nieprawidłowości lub braków/ złożenie wyjaśnień P2/181 oraz P-2L/181	
3.3. Pismo do Beneficjenta informujące o konieczności uzyskania dodatkowych opinii/informacji i zawieszeniu rozpatrywania Wniosku o płatność P-3/181 oraz P-3L/181	
3.4. Pismo do Beneficjenta informujące, że w wyniku dodatkowych opinii/informacji rozpatrywanie Wniosku oraz bieg terminu na dokonanie wypłaty pomocy został wznowiony P-4/181 oraz P-4L/181	
3.5. Pismo do Beneficjenta informujące o przekazaniu do ARiMR zlecenia płatności P-5/181 oraz P-5L/181	
3.6. Pismo do Beneficjenta o odmowie wypłaty części pomocy P-6/181 oraz P-6L/181	
3.7. Pismo do Biura Kontroli o przeprowadzenie kontroli na miejscu/wizytacji w miejscu P-7/181 oraz P-7L/181	
3.8. Pismo do Beneficjenta w sprawie przedłużenia terminu P-8/181 oraz P-8L/181	
3.9. Pismo do Beneficjenta o odmowie wypłaty pomocy P-9/181 oraz P-9L/181	
3.10. Pismo o wydanie opinii/informacji P-10/181 oraz P-10L/181	
3.11. Pismo do Beneficjenta w sprawie wyjaśnień po kontroli na miejscu/wizytacji w miejscu.P-11/181 oraz P-11L/181	
3.12. Pismo o wycofaniu wniosku P-12/181 oraz P-12L/181	
3.13. Pismo o zidentyfikowaniu próby uzyskania podwójnego sfinansowania wydatków P-13/181 oraz P-13L/181	
3.14. Pismo do Departamentu Finansowego ARiMR P - 14/181 oraz P – 14L/181	
3.15. Karta weryfikacji Wniosku o płatność K-1/181	
3.16. Część karty weryfikacji K-1.1/181	
3.17. Instrukcja do Karty weryfikacji Wniosku o płatność IK-1/181	

1. PROCEDURE

1. PROCEDURY

1.1. Procedura rozpatrywania wniosku o płatność dla działań: 313, 322, 323 „Odnowa i rozwój wsi” oraz 413 "Wdrażanie lokalnych strategii rozwoju" dla operacji, które odpowiadają warunkom przyznania pomocy w ramach działania „Odnowa i rozwój wsi”

1.1.1. Przedmiot procedury

Przedmiotem procedury jest proces rozpatrywania wniosku o płatność dla działań: 313, 322, 323 „Odnowa i rozwój wsi” oraz 413 "Wdrażanie lokalnych strategii rozwoju" dla operacji, które odpowiadają warunkom przyznania pomocy w ramach działania „Odnowa i rozwój wsi”

1.1.2. Obszar

Procedura rozpatrywania wniosku o płatność dotyczy działania:

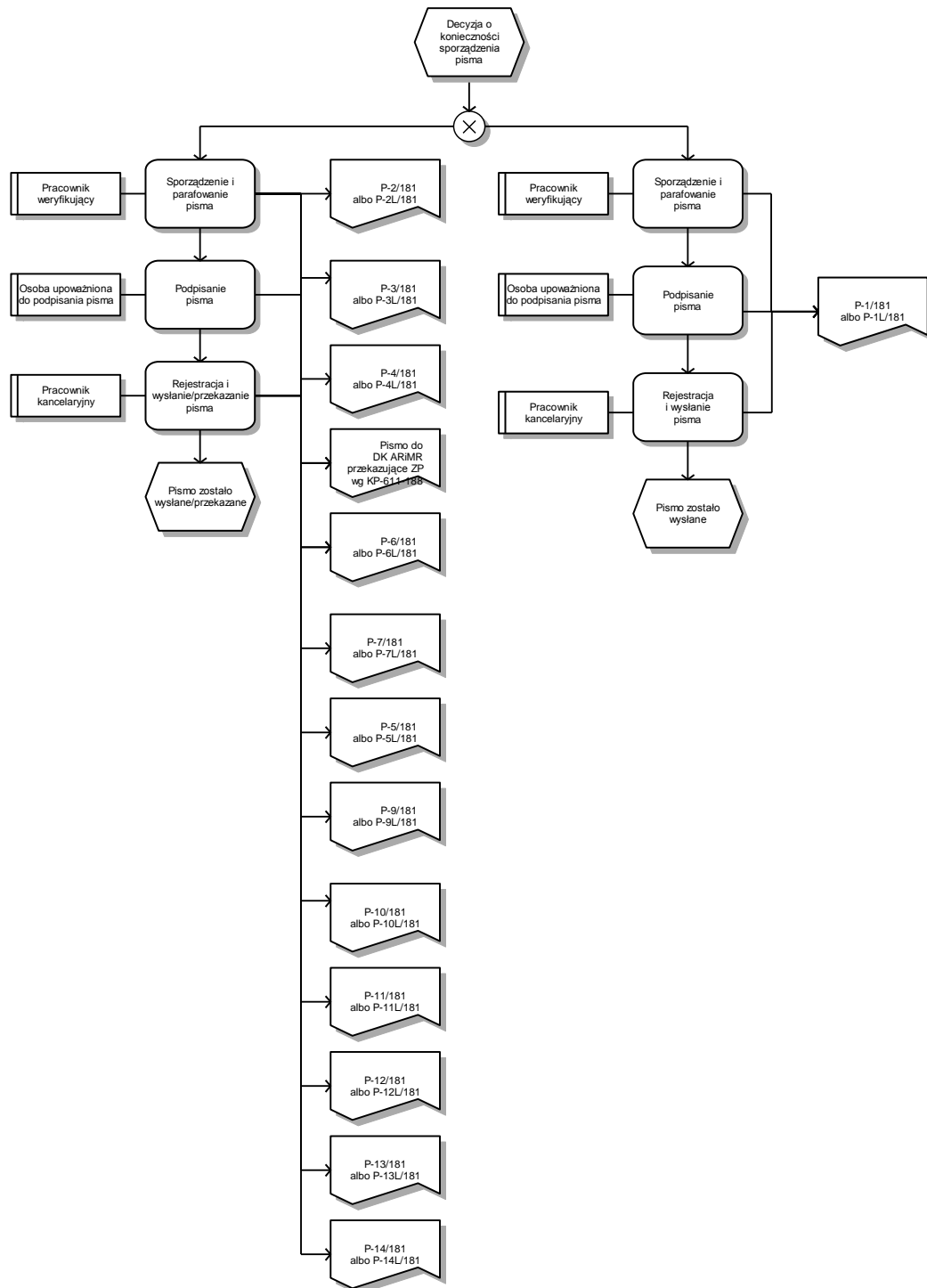
- Odnowa i rozwój wsi – 313, 322, 323
- Wdrażanie lokalnych strategii rozwoju dla operacji, które odpowiadają warunkom przyznania pomocy w ramach działania „Odnowa i rozwój wsi” - 413

1.1.3. Funkcja

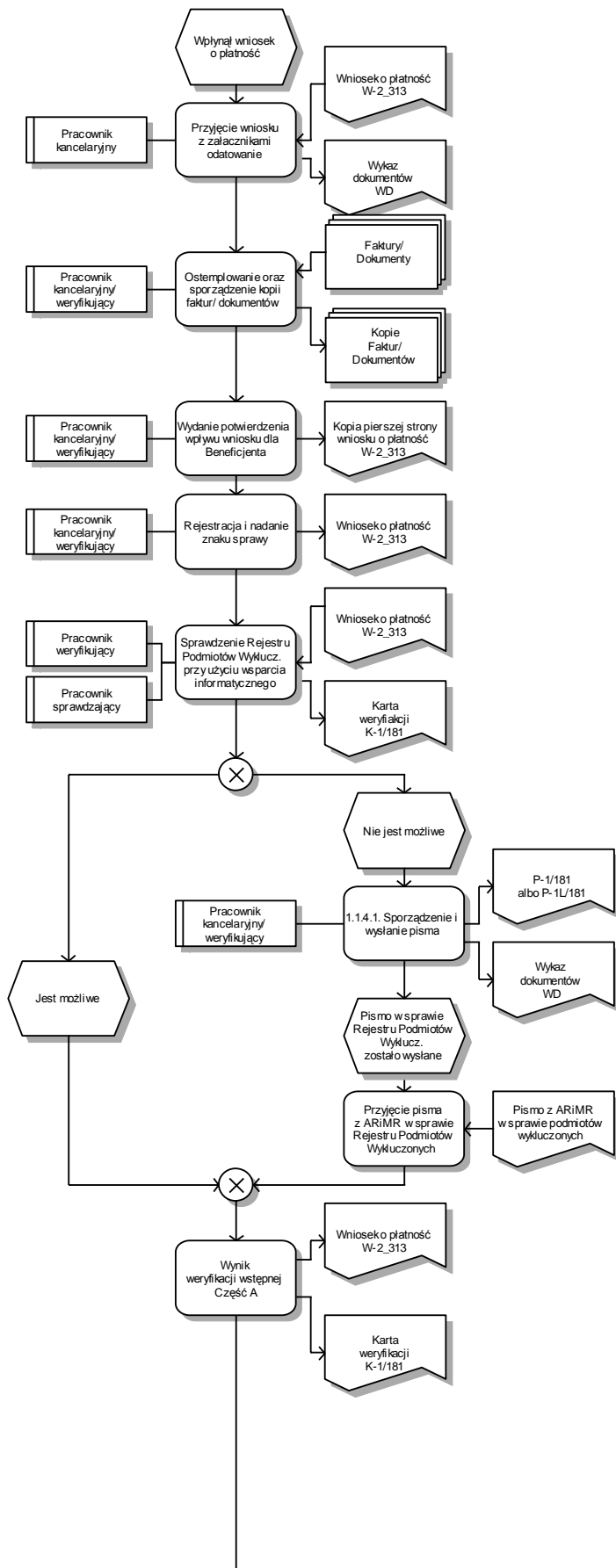
Procedura przedstawia przebieg procesu rozpatrywania wniosku o płatność dla działań: 313, 322, 323 „Odnowa i rozwój wsi” oraz 413 "Wdrażanie lokalnych strategii rozwoju" dla operacji, które odpowiadają warunkom przyznania pomocy w ramach działania „Odnowa i rozwój wsi” w ramach PROW 2007 – 2013.

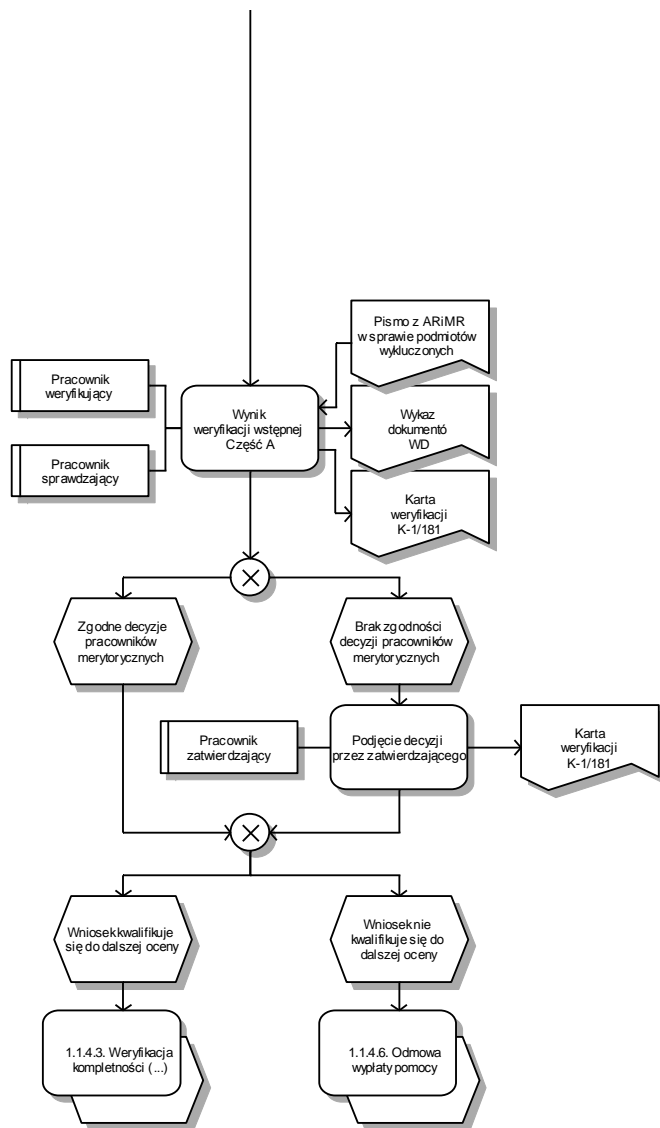
1.1.4. Przebieg procesu

1.1.4.1. Sporządzenie i wysłanie pisma

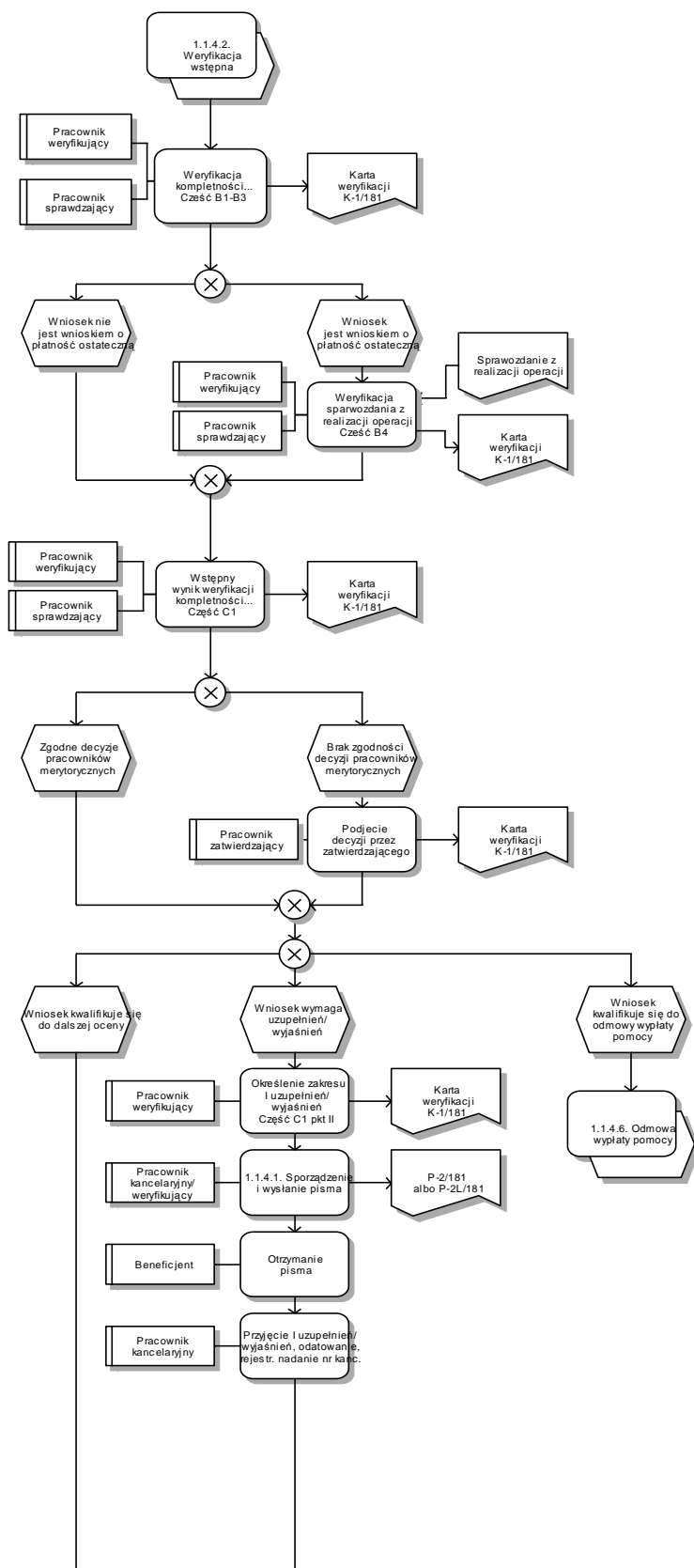


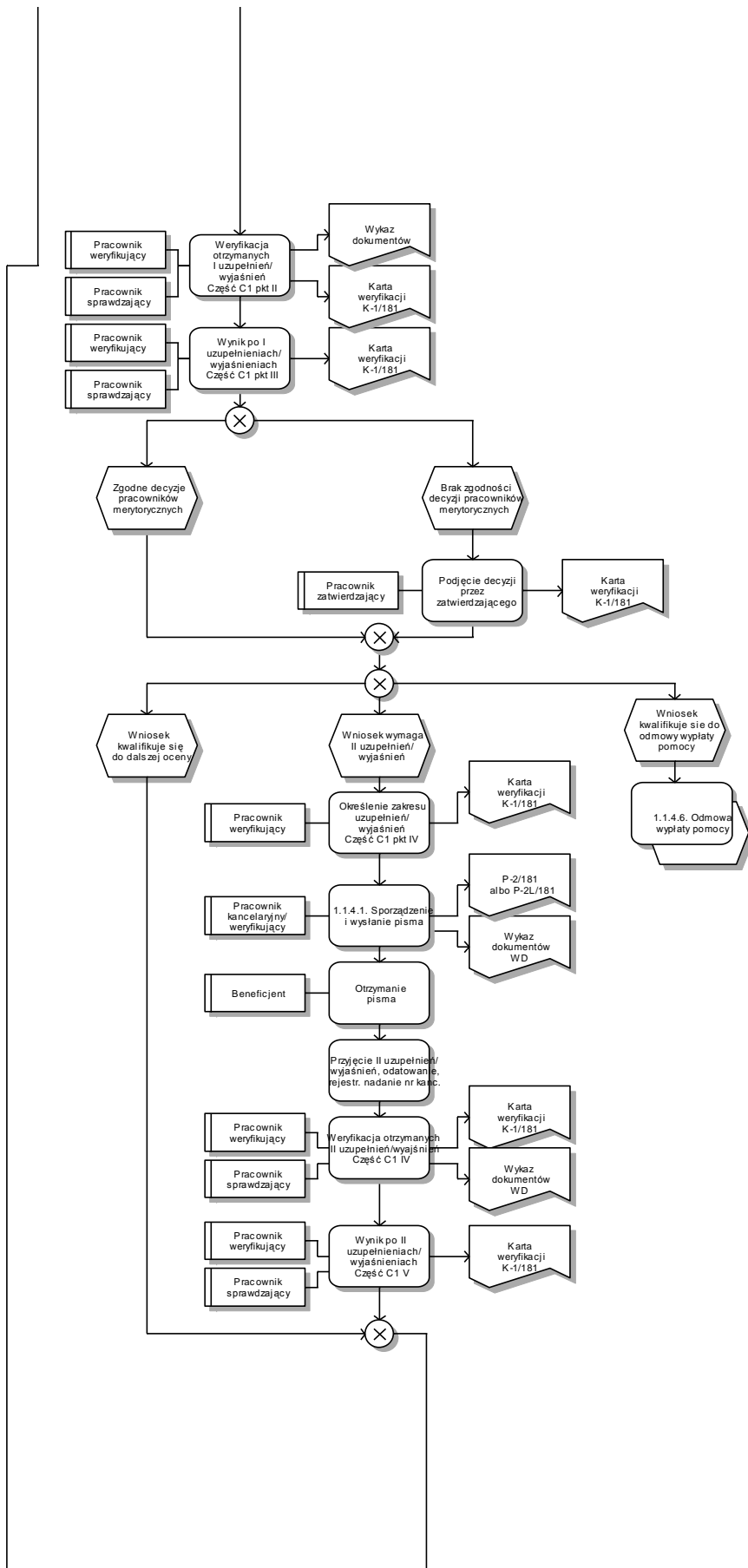
1.1.4.2. Weryfikacja wstępna

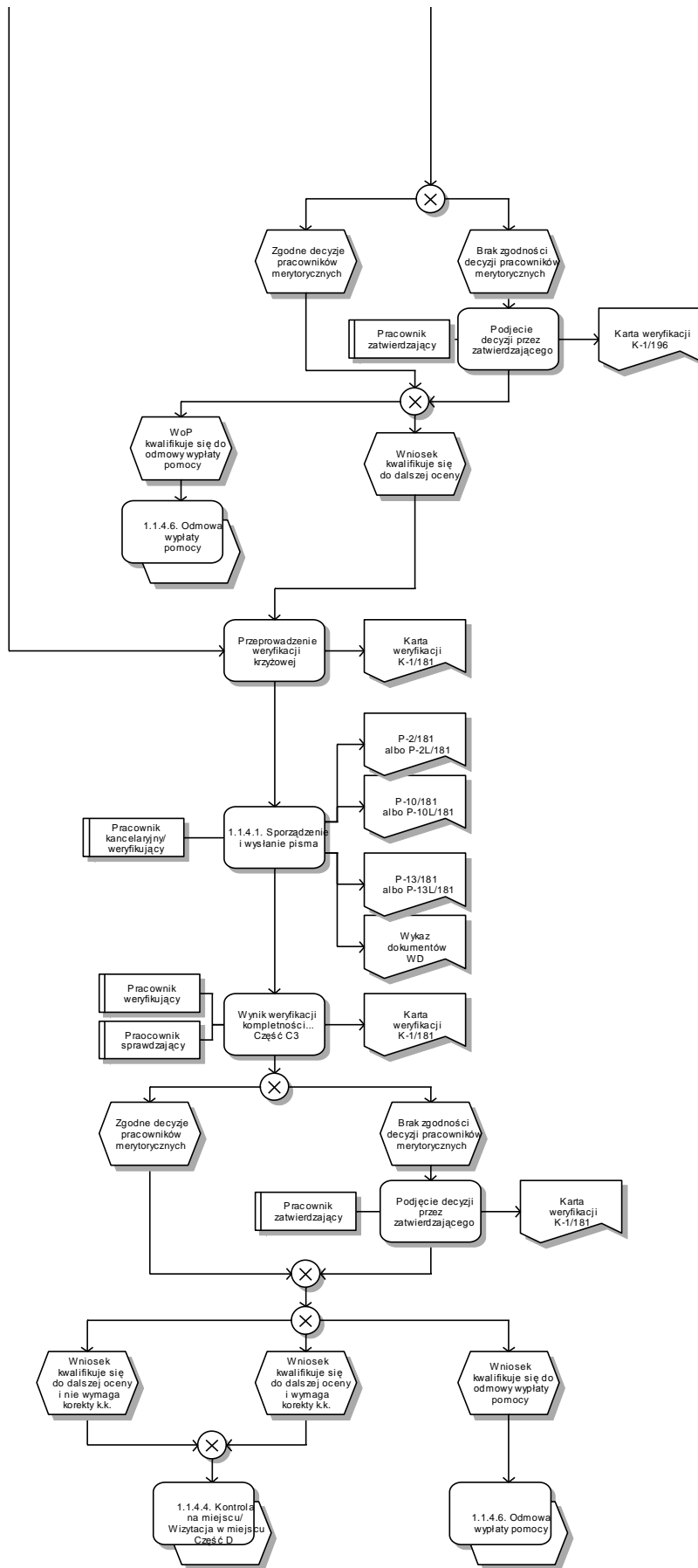




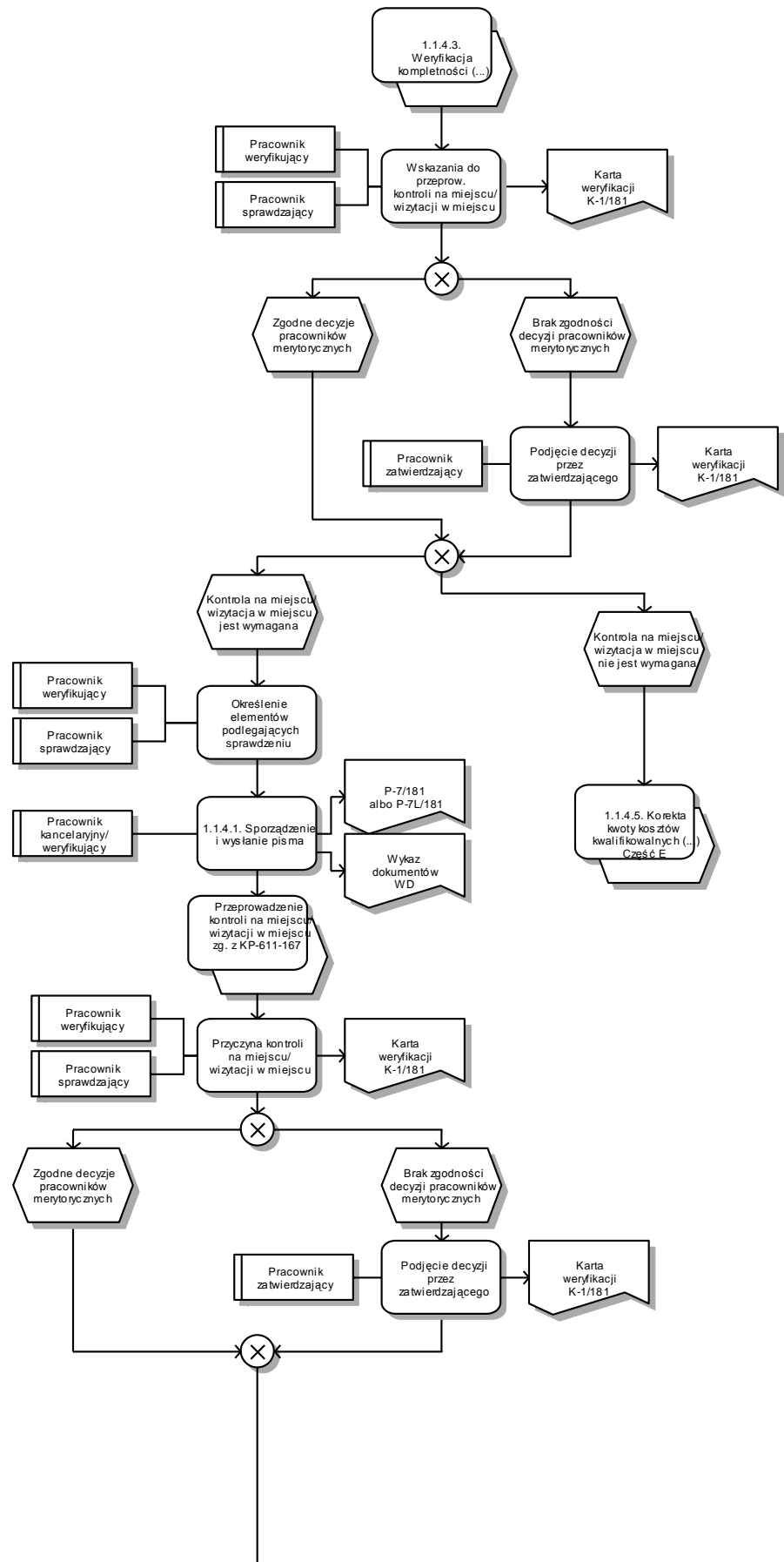
1.1.4.3. Weryfikacja kompletności i poprawności, zgodności z umową, zasadami dotyczącymi udzielania pomocy, pod względem rachunkowym oraz sprawozdania z realizacji operacji

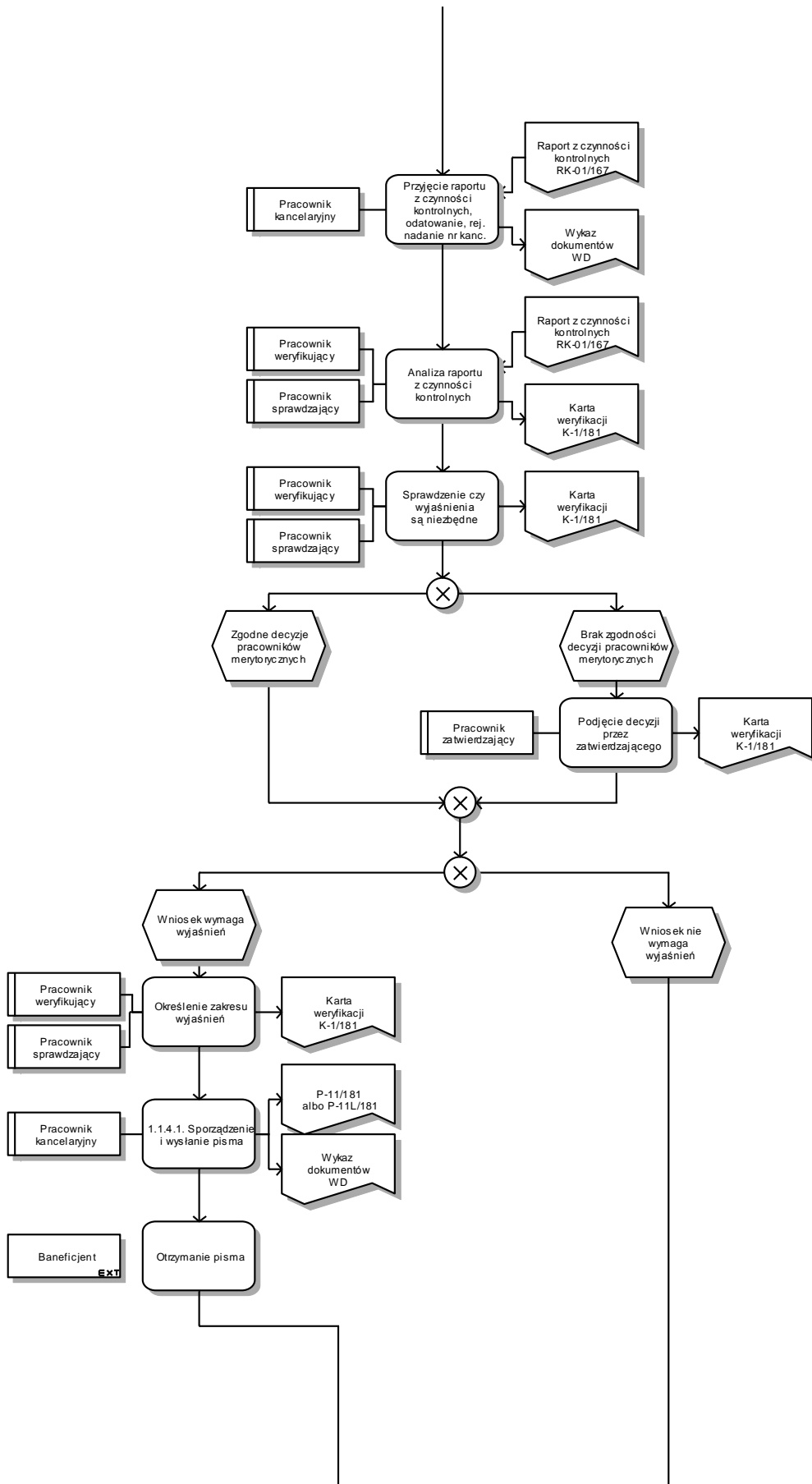


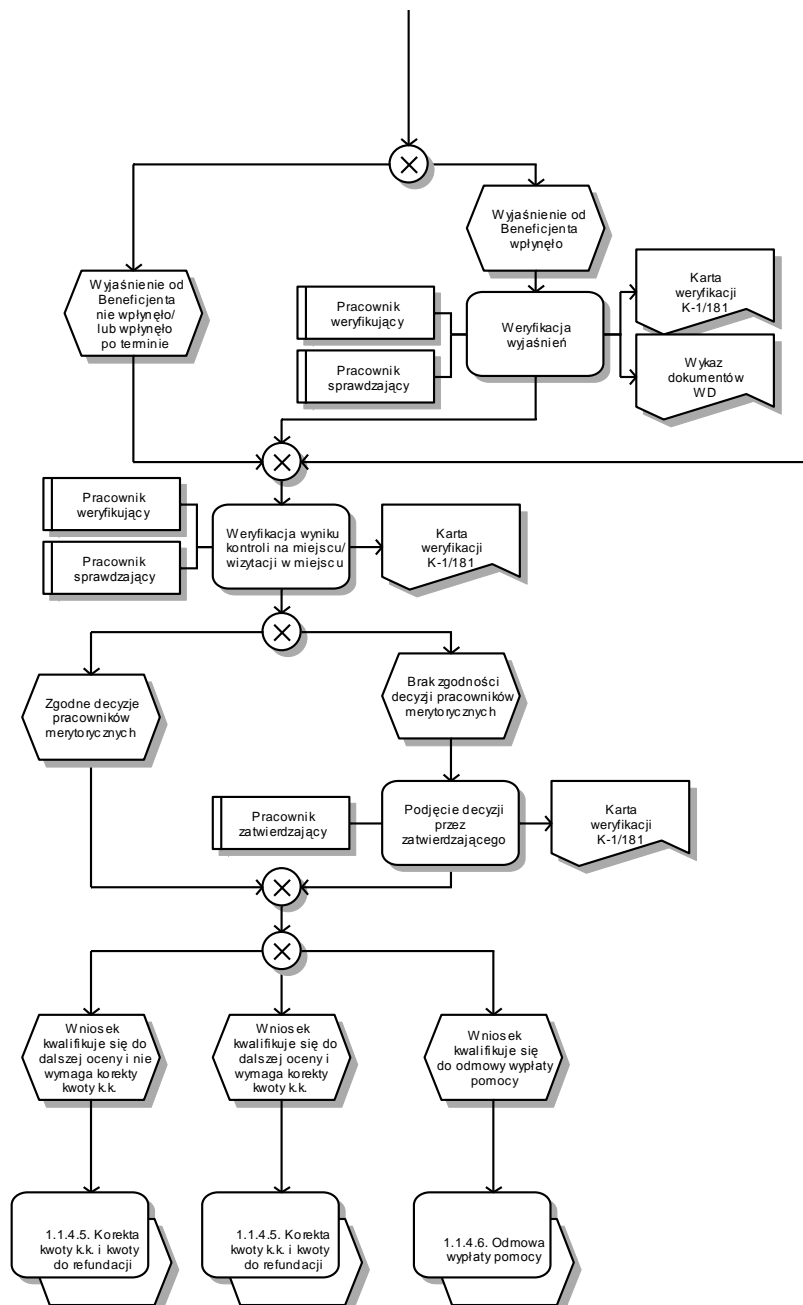




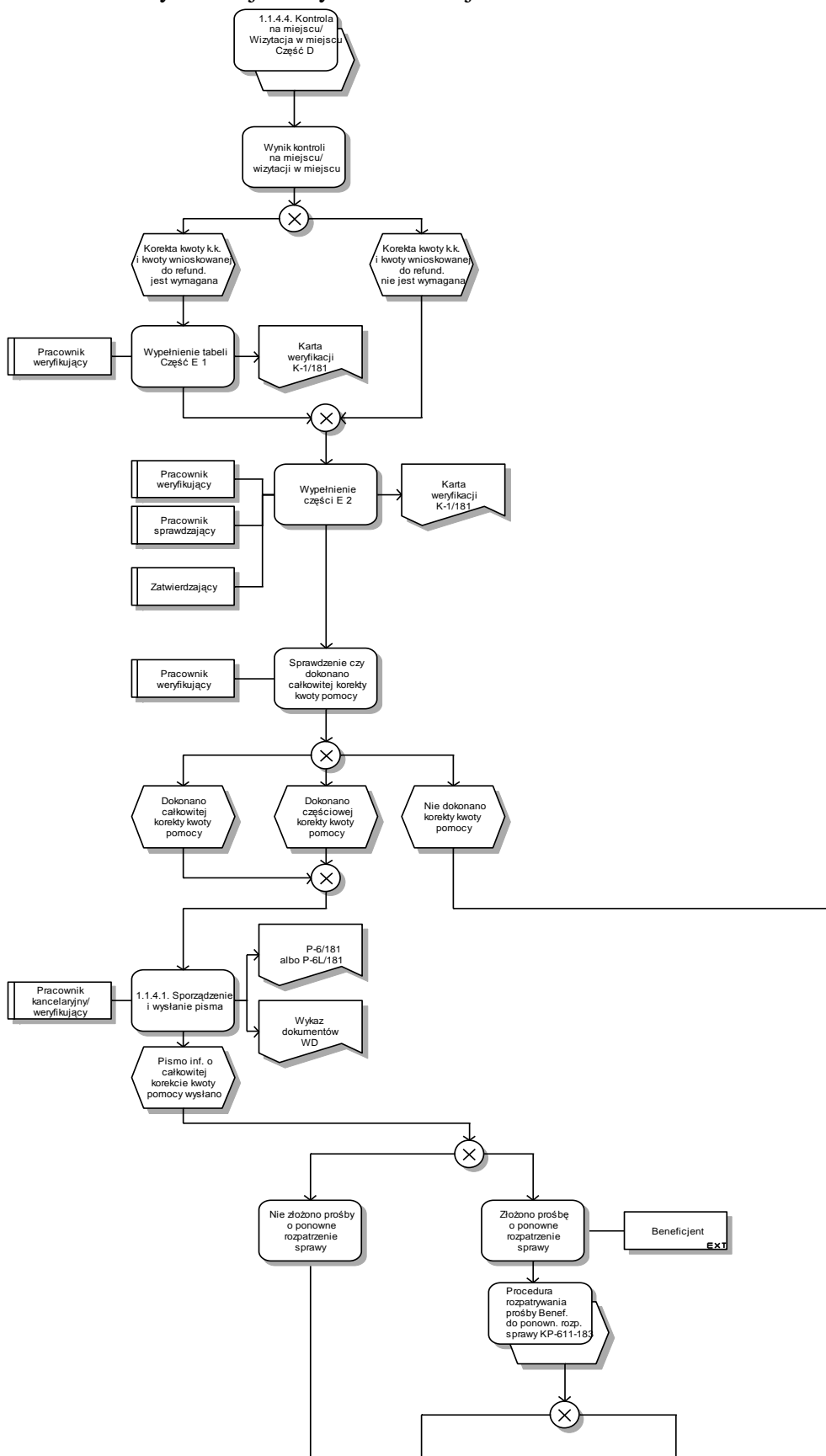
1.1.4.4. Kontrola na miejscu/ wizytacja w miejscu

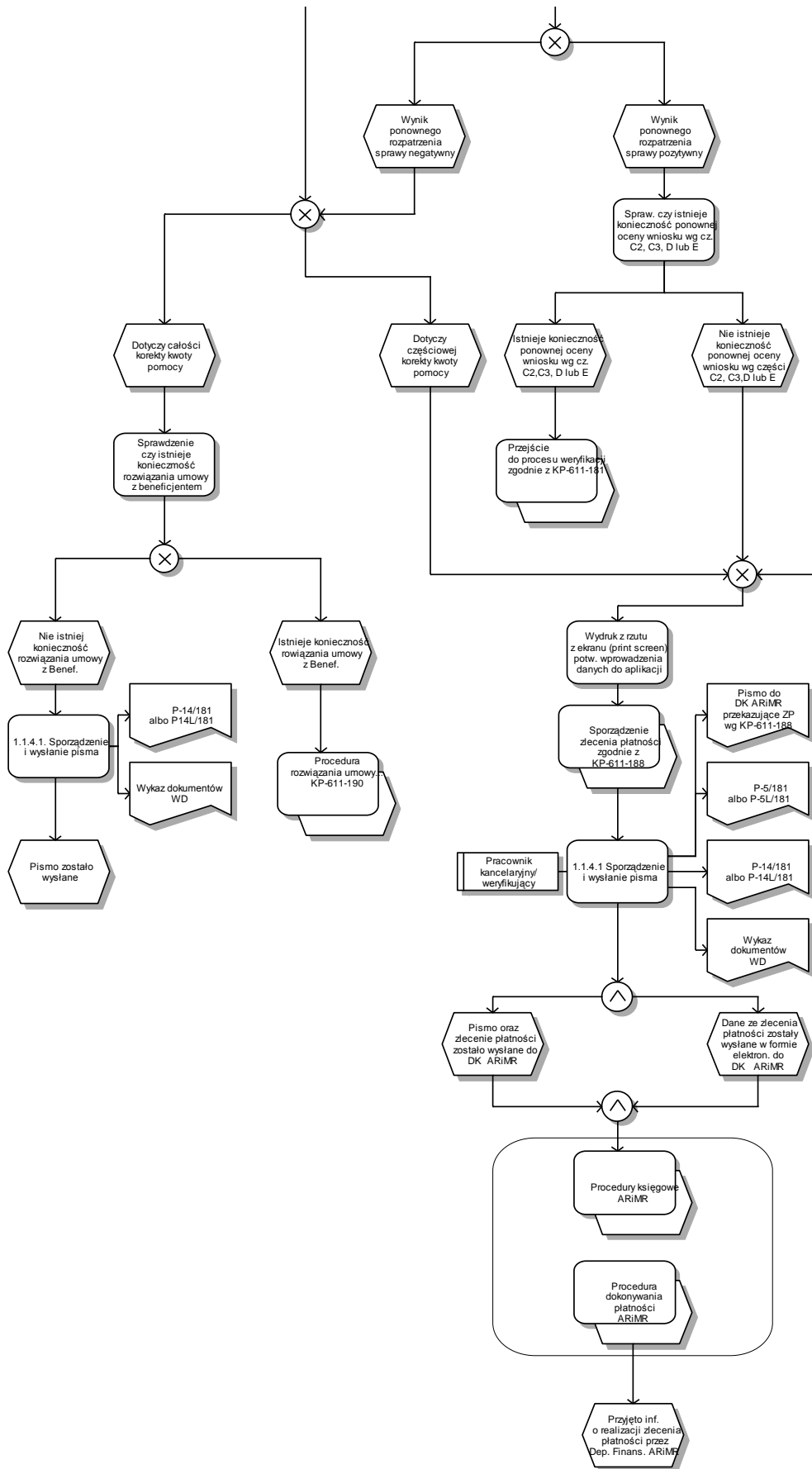




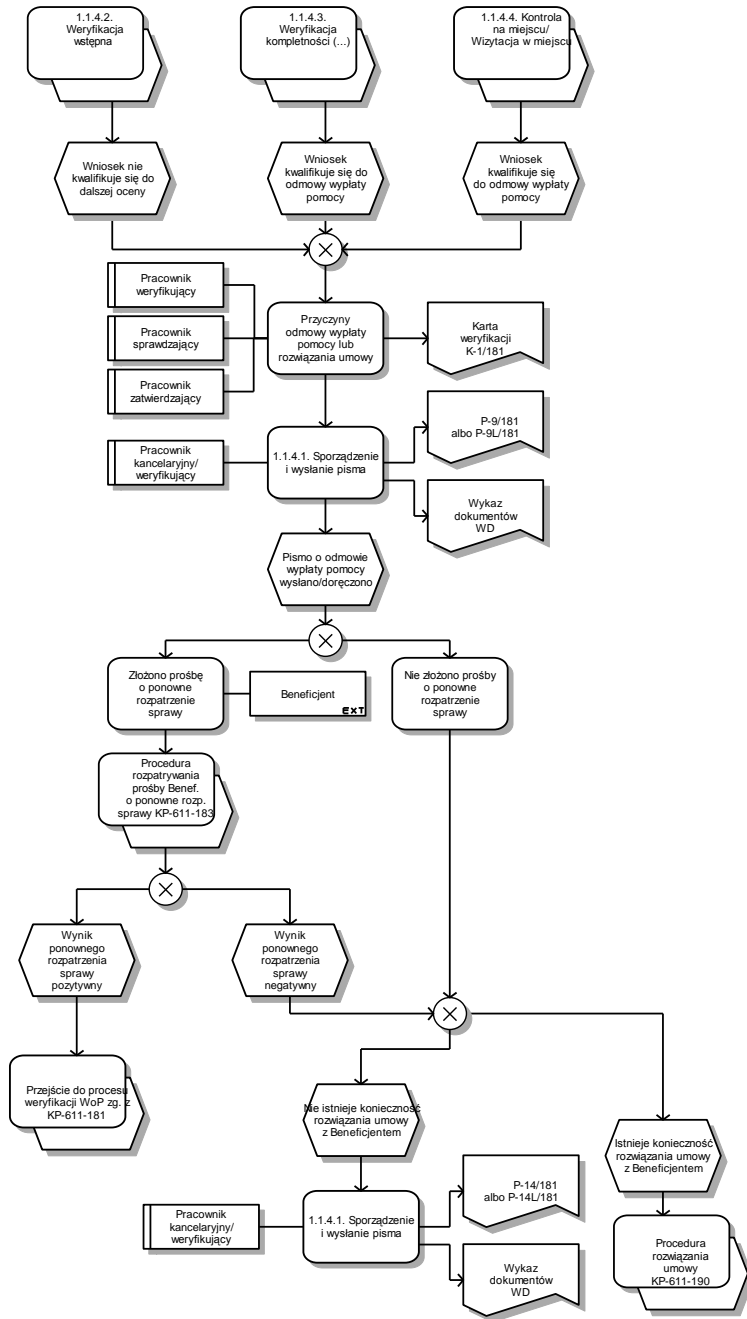


1.1.4.5. Korekta kwoty kosztów kwalifikowanych i kwoty wnioskowanej do refundacji oraz zestawienie wyliczonej kwoty do refundacji

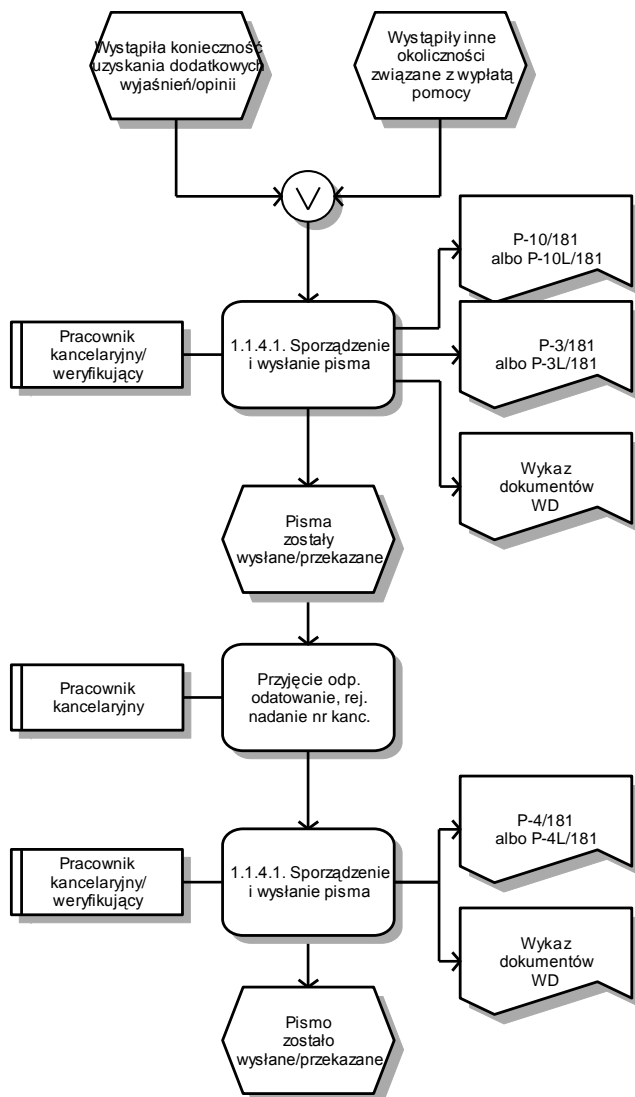




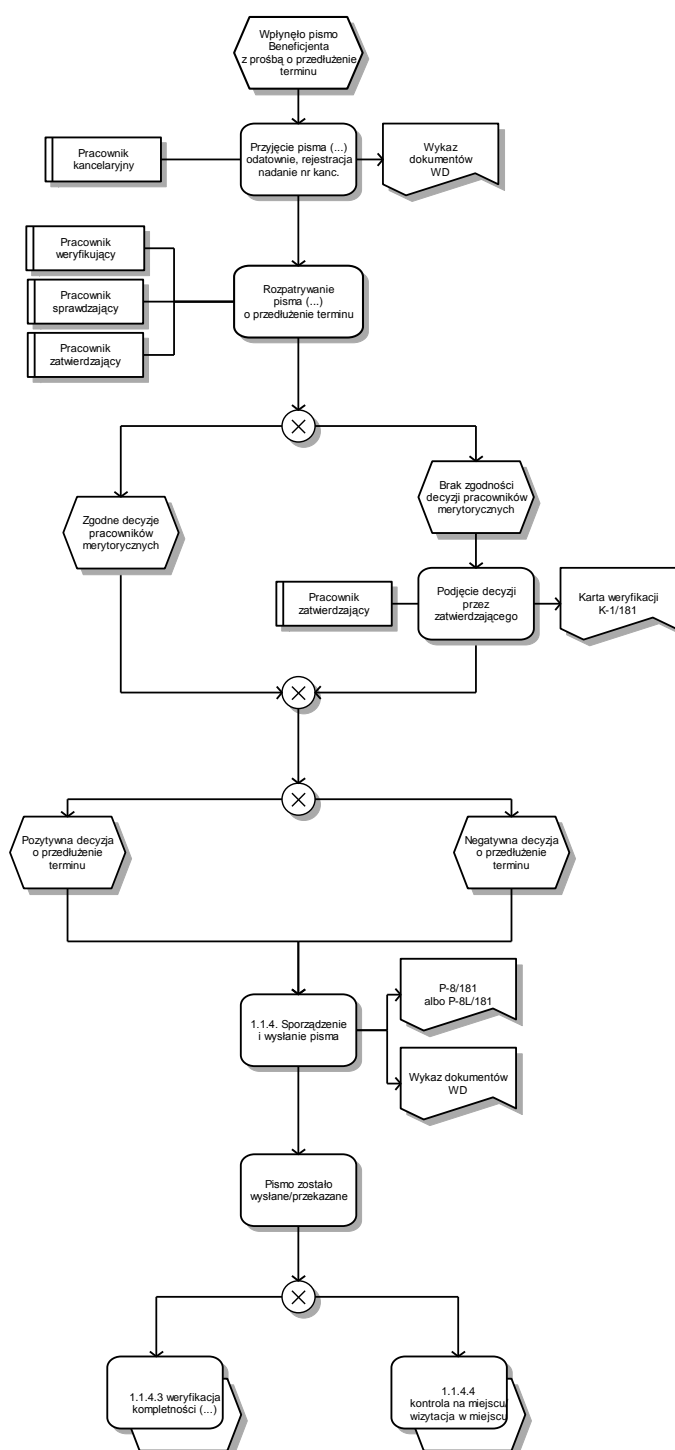
1.1.4.6. Odmowa wypłaty pomocy/wycofanie wniosku



1.1.4.7. Wydłużenie terminu rozpatrzenia wniosku



1.1.4.8. Przedłużenie terminu wykonania czynności



1.1.5. Wykaz załączników

Symbol dokumentu	Nazwa	Opis dokumentu
P-1/181 albo P-1L/181	Pismo do ARiMR w sprawie przekazania informacji czy Beneficjent nie figuruje w Rejestrze Podmiotów Wykluczonych	Wzór pisma
P-2/181 albo P-2L/181	Pismo do Beneficjenta z prośbą o usunięcie nieprawidłowości lub braków/ złożenie wyjaśnień	Wzór pisma
P-3/181 albo P-3L/181	Pismo do Beneficjenta informujące o konieczności uzyskania opinii/informacji i zawieszeniu rozpatrywania Wniosku o płatność	Wzór pisma
P-4/181 albo P-4L/181	Pismo do Beneficjenta informujące, że w wyniku opinii/informacji rozpatrywanie Wniosku oraz bieg terminu na dokonanie wypłaty pomocy został wznowiony	Wzór pisma
P-5/181 albo P-5L/181	Pismo do Beneficjenta informujące o przekazaniu do ARiMR zlecenia płatności.	Wzór pisma
P-6/181 albo P-6L/181	Pismo do Beneficjenta o odmowie wypłaty części pomocy	Wzór pisma
P-7/181 albo P-7L/181	Pismo do Biura Kontroli o przeprowadzenie wizytacji w miejscu	Wzór pisma
P-8/181 albo P-8L/181	Pismo do Beneficjenta informujące o przedłużeniu terminu	Wzór pisma
P-9/181 albo P-9L/181	Pismo do Beneficjenta o odmowie wypłaty pomocy	Wzór pisma
P-10/181 albo P-10L/181	Pismo o wydanie opinii/informacji	Wzór pisma
P-11/181 albo P-11L/181	Pismo do Beneficjenta w sprawie wyjaśnień po kontroli na miejscu/wizytacji w miejscu	Wzór pisma
P-12/181 albo P-12L/181	Pismo o wycofaniu wniosku	Wzór pisma
P-13/181 albo P-13L/181	Pismo o zidentyfikowaniu próby uzyskania podwójnego sfinansowania wydatków	Wzór pisma
P-14/181 albo P-14L/181	Pismo do Departamentu Finansowego ARiMR	Wzór pisma
POZOSTAŁE ZAŁĄCZNIKI ZWIĄZANE Z OBSŁUGĄ PROCESU O PRZYZNANIE PŁATNOŚCI:		
K-1/181	Karta weryfikacji wniosku o przyznanie płatności	Wzór karty
K-1.1/181	Karta weryfikacji – uzupełnienia/wyjaśnienia	Wzór karty
IK-1/181	Instrukcja do Karty weryfikacji wniosku o płatność	Instrukcja

2. CZYNNOŚCI WYKONYWANE NA POSZCZEGÓLNYCH STANOWISKACH PRACY

2. CZYNNOŚCI WYKONYWANE NA POSZCZEGÓLNYCH STANOWISKACH PRACY

Stanowisko	Proces	Zakres czynności	Stosowane wzory dokumentów
Pracownik kancelaryjny	1.1.4.2 Weryfikacja wstępna (A)	Przyjęcie wniosku wraz z załącznikami, odatowanie, opieczetowanie i podpisanie	Wniosek o płatność (WoP)
		Oznaczenie oryginałów faktur lub dokumentów o równoważnej wartości dowodowej adnotacją adnotacją „Przedstawiono do refundacji w ramach PROW 2007-2013”.Sporządzenie kopii ww. dokumentów oraz poświadczenie za zgodność z oryginałem.	
		Potwierdzenie przyjęcia wniosku na kopii jego pierwszej strony.	Kopia WoP
		Rejestracja i naniesie na dokumenty znaku sprawy nadanego poprzednio dla wniosku o przyznanie pomocy	K-1/181
		Rejestracja i wysłanie pisma do ARiMR w sprawie przekazania informacji czy Beneficjent nie figuruje w Rejestrze Podmiotów Wykluczonych (w sytuacji braku wsparcia informatycznego).	P-1/181
		Rejestracja odpowiedzi z Centrali ARiMR z informacją czy Beneficjent nie figuruje w Rejestrze Podmiotów Wykluczonych (w sytuacji braku wsparcia informatycznego).	
	1.1.4.3. Weryfikacja kompletności (...) (B) (C)	Rejestracja i wysłanie pisma do Beneficjenta z prośbą o usunięcie nieprawidłowości lub braków/złożenie wyjaśnień	P-2/181
		Rejestracja otrzymanych uzupełnień/wyjaśnień od Beneficjenta.	
		Rejestracja i wysłanie pisma do Ministerstwa Infrastruktury i Rozwoju informującego o zidentyfikowaniu próby uzyskania podwójnego sfinansowania wydatków.	P-13/181
		Rejestracja i wysłanie pisma do Beneficjenta informujące o konieczności uzyskania dodatkowych opinii/informacji i zawieszeniu rozpatrywania wniosku	P-3/181
	1.1.4.4. Kontrola na miejscu/	Rejestracja i wysłanie pisma do Biura Kontroli o przeprowadzenie wizytacji w miejscu	P-7/181

	Wizytacja w miejscu (D)	Rejestracja i wysłanie pisma do Beneficjenta z prośbą o złożenie wyjaśnień po kontroli na miejscu/wizytacji w miejscu.	P-11/181
	1.1.4.5. Korekta kwoty kosztów kwalifikowalnych (...) (E)	Rejestracja i wysłanie pisma do Beneficjenta o odmowie wypłaty części pomocy na danym etapie	P-6/181
		Rejestracja i wysłanie pisma do Beneficjenta informujące o przekazaniu do ARiMR zlecenia płatności	P-5/181
	1.1.4.6. Odmowa wypłaty pomocy (F)	Rejestracja i wysłanie pisma do Beneficjenta informującego o odmowie wypłaty pomocy.	P-9/181
		Rejestracja i wysłanie pisma do Beneficjenta o wycofaniu wniosku.	P - 12/181
		Rejestracja i wysłanie pisma do Departamentu Finansowego ARiMR	P-14/181
	1.1.4.7. Wydłużenie terminu rozpatrzenia wniosku	Rejestracja i wysłanie pisma do Beneficjenta informującego o konieczności uzyskania opinii/informacji i zawieszeniu rozpatrzenia Wniosku o płatność.	P-3/181
		Rejestracja i wysłanie pisma do innego podmiotu z prośbą o wydanie opinii/informacji.	P-10/181
		Rejestracja i wysłanie pisma do Beneficjenta informującego, że w wyniku dodatkowych opinii/informacji rozpatrywanie Wniosku oraz bieg terminu na dokonanie wypłaty pomocy został wznowiony	P-4/181
	1.1.4.8 Przedłużenie terminu wykonania czynności	Rejestracja i wysłanie pisma do Beneficjenta informujące o przedłużeniu terminu	P-8/181
	Pracownik weryfikujący	1.1.4.2. Weryfikacja wstępna (A)	Uaktualnienie wykazu dokumentów oraz wpisanie na dokumenty znaku sprawy i chronologiczne uzupełnianie Spisu akt/dokumentów w ramach danej sprawy.
Sporządzenie i parafowanie pisma do ARiMR w sprawie przekazania informacji czy Beneficjent nie figuruje w Rejestrze Podmiotów Wykluczonych (w sytuacji braku wsparcia informatycznego).			P-1/181
Sprawdzenie czy Beneficjent podlega wykluczeniu z otrzymania pomocy.			K-1/181
Ocena Wniosku w części A Karty weryfikacji: - Wniosek złożono zgodnie z terminem określonym w umowie			K-1/181

	<ul style="list-style-type: none"> - - Beneficjent nie podlega wykluczeniu z otrzymania pomocy finansowej 	
	<p>Oznaczenie wstępnego wyniku weryfikacji:</p> <ul style="list-style-type: none"> - Wniosek kwalifikuje się do dalszej oceny, albo - Wniosek nie kwalifikuje się do dalszej oceny. <p>Podpisanie Karty weryfikacji w wyznaczonym miejscu.</p>	K-1/181
1.1.4.3. Weryfikacja kompletności (...) (B) (C)	<p>Dokonanie oceny w zakresie:</p> <ul style="list-style-type: none"> - weryfikacji kompletności i poprawności wniosku, - weryfikacji zgodności z umową i kwalifikowalności wydatków, - weryfikacji wniosku pod względem rachunkowym, - weryfikacji krzyżowej, <p>W przypadku płatności ostatecznej</p> <ul style="list-style-type: none"> - weryfikacji sprawozdania z realizacji operacji. <p>Podpisanie Karty weryfikacji w wyznaczonym miejscu.</p> <p>W przypadku, jeśli wystąpiła konieczność uzyskania opinii/informacji od innego podmiotu:</p> <ul style="list-style-type: none"> - określenie zakresu opinii/wyjaśnień - sporządzenie i parafowanie pisma do innego podmiotu 	K-1/181 P-10/181
	<p>Podanie wstępnego wyniku weryfikacji:</p> <ul style="list-style-type: none"> - Wniosek kwalifikuje się do dalszej oceny, albo - Wniosek wymaga uzupełnienia/wyjaśnienia, albo - Wniosek kwalifikuje się do odmowy wypłaty pomocy. <p>Podpisanie Karty weryfikacji w wyznaczonym miejscu.</p>	K-1/181
	<p>W przypadku, jeśli wystąpiła konieczność uzupełnień/wyjaśnień:</p> <ul style="list-style-type: none"> - określenie zakresu uzupełnień/wyjaśnień, - sporządzenie i parafowanie pisma do Beneficjenta z prośbą o usunięcie nieprawidłowości lub braków, <p>Podpisanie Karty weryfikacji w wyznaczonym miejscu.</p>	K-1/181 P-2/181
	<p>Weryfikacja otrzymanego I uzupełnienia/ wyjaśnienia</p> <p>Wpisanie wyniku po I uzupełnieniu/</p>	K-1/181

	<p>wyjaśnieniu:</p> <ul style="list-style-type: none"> - Wniosek kwalifikuje się do dalszej oceny lub wymaga korekty kosztów kwalifikowalnych, albo - Wniosek wymaga II uzupełnienia/ wyjaśnienia, albo - Wniosek kwalifikuje się do odmowy wypłaty pomocy. <p>Podpisanie Karty weryfikacji w wyznaczonym miejscu.</p>	
	<p>Weryfikacja otrzymanego II uzupełnienia/ wyjaśnienia Wpisanie wyniku po II uzupełnieniu/ wyjaśnieniu:</p> <ul style="list-style-type: none"> - Wniosek kwalifikuje się do dalszej oceny lub wymaga korekty kosztów kwalifikowalnych albo - Wniosek kwalifikuje się do odmowy wypłaty pomocy. <p>Podpisanie Karty weryfikacji w wyznaczonym miejscu.</p>	K-1/181
	<p>Sporządzenie i parafowanie pisma informującego o zidentyfikowaniu próby uzyskania podwójnego sfinansowania wydatków.</p>	P-13/181
1.1.4.4. Kontrola na miejscu/ Wizytacja w miejscu (D)	<p>Sprawdzenie czy operacja jest wytypowana do kontroli lub była wizytowana na etapie obsługi wniosku o przyznanie pomocy/wniosku o płatność pośrednią.</p>	K-1/181
	<p>Sprawdzenie czy wizytacja w miejscu jest wymagana:</p> <ul style="list-style-type: none"> - przeprowadzenie wizytacji w miejscu jest wymagane, albo - przeprowadzenie wizytacji w miejscu nie jest wymagane <p>Podpisanie Karty weryfikacji w wyznaczonym miejscu.</p>	K-1/181
	<p>Określenie elementów wizytacji w miejscu</p>	
	<p>Sporządzenie i parafowanie pisma do Biura Kontroli o przeprowadzenie wizytacji w miejscu.</p>	P-7/181
	<p>Wizytacja w miejscu została przeprowadzona, przyjęcie raportu z wizytacji. Analiza raportu z czynności kontrolnych:</p>	K-1/181

	<p>- niezbędne jest złożenie dodatkowych wyjaśnień albo</p> <p>- nie jest wymagane złożenie dodatkowych wyjaśnień.</p> <p>Podpisanie Karty weryfikacji w wyznaczonym miejscu.</p>	
	<p>Określenie zakresu wyjaśnień. Przygotowanie i parafowanie pisma z prośbą o złożenie wyjaśnień po wizytacji w miejscu</p>	P-11/181
	<p>Weryfikacja wyniku wizytacji i wpisanie wyniku ewentualnych wyjaśnień:</p> <p>- Wniosek kwalifikuje się do dalszej oceny i nie wymaga korekty kwoty kosztów kwalifikowalnych i kwoty wnioskowanej do refundacji albo</p> <p>- Wniosek kwalifikuje się do dalszej oceny i wymaga korekty kwoty kosztów kwalifikowanych i kwoty wnioskowanej do refundacji, albo</p> <p>- Wniosek kwalifikuje się do odmowy wypłaty pomocy</p> <p>Podpisanie Karty weryfikacji w wyznaczonym miejscu.</p>	K-1/181
1.1.4.5. Korekta kwoty kosztów kwalifikowalnych (...)(E)	<p>Sprawdzenie czy wymagana jest korekta kwoty kosztów kwalifikowanych i kwoty wnioskowanej do refundacji. Wypełnienie tabeli w Części E1 Karty weryfikacji.</p>	K-1/181
	<p>Wypełnienie tabeli w Części E2 Karty weryfikacji. Podpisanie Karty weryfikacji w wyznaczonym miejscu.</p>	K-1/181
	<p>Sporządzenie i parafowanie pisma do Beneficjenta o odmowie wypłaty części pomocy</p>	P-6/181
	<p>Sporządzenie i parafowanie pisma do Beneficjenta informujące o przekazaniu do ARiMR zlecenia płatności.</p>	P-5/181
	<p>Sporządzenie dokumentu inicjującego dochodzenia należności oraz wysłanie dokumentów do DZN ARiMR</p>	
1.1.4.6. Odmowa wypłaty pomocy/wycofanie wniosku (F)	<p>Podanie etapu i przyczyny odmowy przyznania pomocy. Podpisanie Karty weryfikacji w wyznaczonym miejscu.</p>	K-1/181

		Sporządzenie i parafowanie pisma do Beneficjenta informującego o odmowie wypłaty pomocy.	P-9/181
		Sporządzenie i parafowanie pisma do Beneficjenta informującego o wycofaniu wniosku.	P-12/181
		Rejestracja i wysłanie pisma do Departamentu Finansowego ARiMR	P-14/181
	1.1.4.7. Wydluzenie terminu rozpatrywania wniosku	Sporządzenie i parafowanie pisma do Beneficjenta informującego o konieczności uzyskania dodatkowych opinii/informacji i zawieszeniu rozpatrywania Wniosku o płatność.	P-3/181
		Sporządzenie i parafowanie pisma do Beneficjenta, informujące, że w wyniku dodatkowych opinii/informacji rozpatrywanie Wniosku oraz bieg terminu na dokonanie wypłaty pomocy został wznowiony.	P-4/181
		Sporządzenie i parafowanie pisma do innego podmiotu z prośbą o wydanie opinii/ informacji.	P-10/181
	1.1.4.8 Przedłużenie terminu wykonania czynności	Rozpatrzenie wniosku beneficjenta o przedłużenie terminu	
		Sporządzenie i parafowanie pisma do Beneficjenta informujące o przedłużeniu terminu	P-8/181
Pracownik sprawdzający	1.1.4.2. Weryfikacja wstępna (A)	Sprawdzenie czy Beneficjent podlega wykluczeniu z otrzymania pomocy.	K-1/181
		Ocena Wniosku w części A Karty weryfikacji: - Wniosek złożono zgodnie z terminem określonym w umowie, - Wniosek złożono bezpośrednio w miejscu wskazanym przez właściwy organ Samorządu Województwa - Beneficjent nie podlega wykluczeniu z otrzymania pomocy finansowej	K-1/181
		Oznaczenie wyniku weryfikacji wstępnej : - Wniosek kwalifikuje się do dalszej oceny albo - Wniosek nie kwalifikuje się do dalszej oceny. Podpisanie Karty weryfikacji w wyznaczonym miejscu.	K-1/181
	1.1.4.3. Weryfikacja kompletności (...) (B) (C)	Dokonanie oceny w zakresie: - weryfikacji kompletności i poprawności wniosku, - weryfikacji zgodności z umową i kwalifikowalności wydatków, - weryfikacji wniosku pod względem rachunkowym,	K-1/181

	<ul style="list-style-type: none"> - weryfikacji krzyżowej <p>W przypadku płatności ostatecznej</p> <ul style="list-style-type: none"> - weryfikacja sprawozdania z realizacji operacji <p>W przypadku, jeśli wystąpiła konieczność uzupełnień/wyjaśnień:</p> <ul style="list-style-type: none"> - sprawdzenie zakresu uzupełnień/ wyjaśnień jest wystarczające, <p>Podpisanie Karty weryfikacji w wyznaczonym miejscu.</p>	
	<p>Podanie wstępnego wyniku weryfikacji:</p> <ul style="list-style-type: none"> - Wniosek kwalifikuje się do dalszej oceny, albo - Wniosek wymaga uzupełnienia/wyjaśnienia albo - Wniosek nie kwalifikuje się do odmowy wypłaty pomocy. <p>Podpisanie Karty weryfikacji w wyznaczonym miejscu.</p>	K-1/181
	<p>Weryfikacja otrzymanego I uzupełnienia/wyjaśnienia. Sprawdzenie wyniku po I uzupełnieniu/wyjaśnieniu:</p> <ul style="list-style-type: none"> - Wniosek kwalifikuje się do dalszej oceny lub wymaga korekty kosztów kwalifikowalnych, albo - Wniosek wymaga II uzupełnienia/ wyjaśnienia, albo - Wniosek kwalifikuje się do odmowy wypłaty pomocy <p>Podpisanie Karty weryfikacji w wyznaczonym miejscu.</p>	K-1/181
	<p>Weryfikacja otrzymanego II uzupełnienia/wyjaśnienia. Sprawdzenie wyniku weryfikacji wniosku po II uzupełnieniu/wyjaśnieniu:</p> <ul style="list-style-type: none"> - Wniosek kwalifikuje się do dalszej oceny lub wymaga korekty kosztów kwalifikowalnych albo - Wniosek kwalifikuje się do odmowy wypłaty pomocy. <p>Podpisanie Karty weryfikacji w wyznaczonym miejscu.</p>	K-1/181
1.1.4.4. Kontrola na miejscu/ Wizytacja w miejscu(D)	<p>Sprawdzenie czy operacja jest wytypowana do kontroli lub była wizytowana na etapie obsługi wniosku o przyznanie pomocy/ wniosku o płatność pośrednią/ czy Beneficjent spełniał wymogi rzetelności na etapie wniosku o przyznanie pomocy.</p>	K-1/181

	<p>Sprawdzenie czy wizytacja w miejscu jest wymagana:</p> <ul style="list-style-type: none"> - przeprowadzenie wizytacji w miejscu jest wymagane, albo - przeprowadzenie wizytacji w miejscu nie jest wymagane <p>Podpisanie Karty weryfikacji w wyznaczonym miejscu.</p>	K-1/181
	Sprawdzenie elementów wizytacji w miejscu	K-1/181
	<p>Sprawdzenie i analiza raportu z czynności kontrolnych:</p> <ul style="list-style-type: none"> - niezbędne jest złożenie dodatkowych wyjaśnień, albo - nie jest wymagane złożenie dodatkowych wyjaśnień. <p>Podpisanie Karty weryfikacji w wyznaczonym miejscu.</p>	K-1/181
	Sprawdzenie zakresu wyjaśnień	K-1/181
	<p>Weryfikacja wyniku wizytacji w miejscu i wpisanie wyniku ewentualnych wyjaśnień:</p> <ul style="list-style-type: none"> - Wniosek nie wymaga korekty kwoty kosztów kwalifikowalnych – Wniosek kwalifikuje się do dalszej oceny, albo - Wniosek wymaga korekty kwoty kosztów kwalifikowalnych Wniosek kwalifikuje się do dalszej oceny, albo - Wniosek nie kwalifikuje się do dalszej oceny <p>Podpisanie Karty weryfikacji w wyznaczonym miejscu.</p>	K-1/181
1.1.4.5. Korekta kwoty kosztów kwalifikowalnych (...)(E)	<p>Sprawdzenie wypełnionej tabeli w Części E2 karty weryfikacji.</p> <p>Podpisanie Karty weryfikacji w wyznaczonym miejscu.</p>	K-1/181
1.1.4.6. Odmowa wypłaty pomocy/wycofanie wniosku (F)	<p>Sprawdzenie etapu i przyczyn odmowy wypłaty pomocy.</p> <p>Podpisanie Karty weryfikacji w wyznaczonym miejscu.</p>	K-1/181
1.1.4.7. Wydłużenie terminu rozpatrzenia wniosku	Weryfikacja wniosku o wydłużenie terminu	
1.1.4.8. Przedłużenie terminu wykonania czynności	Weryfikacja wniosku o przedłużenie terminu	Pismo z prośbą od Beneficjenta

Pracownik zatwierdzający	1.1.4.2. Weryfikacja wstępna (A)	Podjęcie decyzji w przypadku braku zgodności stanowisk: - Wniosek kwalifikuje się do dalszej oceny, albo - Wniosek nie kwalifikuje się do dalszej oceny Podpisanie Karty weryfikacji w wyznaczonym miejscu.	K-1/181
		Podjęcie decyzji w przypadku braku zgodności stanowisk – podanie wstępnego wyniku weryfikacji:- Wniosek kwalifikuje się do dalszej oceny, albo - Wniosek wymaga uzupełnienia/ wyjaśnienia, albo - Wniosek nie kwalifikuje się do odmowy wypłaty pomocy. Podpisanie Karty weryfikacji w wyznaczonym miejscu.	K-1/181
	1.1.4.3. Weryfikacja kompletności (...) (B) (C)	Podjęcie decyzji w przypadku braku zgodności stanowisk - wpisanie wyniku po I uzupełnieniu/wyjaśnieniu: - Wniosek kwalifikuje się do dalszej oceny lub wymaga korekty kosztów kwalifikowalnych , albo - Wniosek wymaga II uzupełnienia/ wyjaśnienia, albo - Wniosek kwalifikuje się do odmowy wypłaty pomocy Podpisanie Karty weryfikacji w wyznaczonym miejscu.	K-1/181
		Podjęcie decyzji w przypadku braku zgodności stanowisk podjęcie decyzji po II uzupełnieniu: Wpisanie wyniku weryfikacji wniosku: - Wniosek kwalifikuje się do dalszej oceny lub wymaga korekty kwoty kosztów kwalifikowalnych albo - Wniosek kwalifikuje się do odmowy wypłaty pomocy , Podpisanie Karty weryfikacji w wyznaczonym miejscu.	K-1/181
	1.1.4.4. Kontrola na miejscu/ Wizytacja w miejscu (D)	Podjęcie decyzji w przypadku braku zgodności stanowisk - przeprowadzenie wizytacji w miejscu jest wymagane, albo - przeprowadzenie wizytacji w miejscu nie jest wymagane Podpisanie Karty weryfikacji w wyznaczonym	K-1/181

		miejscu.	
		<p>Podjęcie decyzji w przypadku braku zgodności stanowisk</p> <ul style="list-style-type: none"> - Wniosek kwalifikuje się do dalszej oceny i nie wymaga korekty kwoty kosztów kwalifikowalnych i kwoty wnioskowanej do refundacji, albo - Wniosek kwalifikuje się do dalszej oceny i wymaga korekty kwoty kosztów kwalifikowalnych i kwoty wnioskowanej do refundacji, albo - Wniosek kwalifikuje się do odmowy wypłaty pomocy. <p>Podpisanie Karty weryfikacji w wyznaczonym miejscu.</p>	K-1/181
	1.1.4.5. Korekta kwoty kosztów kwalifikow. (...)(E)	<p>Zatwierdzenie Części E2 karty weryfikacji</p> <p>Podpisanie Karty weryfikacji w wyznaczonym miejscu.</p>	K-1/181
	1.1.4.6. Odmowa wypłaty pomocy/wycofanie wniosku (F)	<p>Zatwierdzenie etapu i przyczyn odmowy wypłaty pomocy.</p> <p>Podpisanie Karty weryfikacji w wyznaczonym miejscu.</p>	K-1/181
Osoba upoważniona do podpisywania pism¹	1.1.4.2. Weryfikacja wstępna (A)	Podpisanie <i>pisma do ARiMR</i> w sprawie przekazania informacji czy Beneficjent nie figuruje w Rejestrze Podmiotów Wykluczonych (<i>w sytuacji braku wsparcia informatycznego</i>).	P-1/181
	1.1.4.3. Weryfikacja kompletności (...)(B) (C)	Podpisanie pisma informującego o zidentyfikowaniu próby uzyskania podwójnego sfinansowania wydatków	P-13/181
		Podpisanie pisma do Beneficjenta z prośbą o usunięcie nieprawidłowości lub braków/złożenie wyjaśnień	P-2/181
	1.1.4.4. Kontrola	Podpisanie pisma do Biura Kontroli o przeprowadzenie wizytacji w miejscu.	P-7/181

¹ Marszałek Województwa bądź osoba upoważniona, zgodnie z § 8 rozporządzenia MRiRW z dnia 14 lutego 2008r. w sprawie szczegółowych warunków i trybu przyznawania pomocy finansowej w ramach działania „Odnowa i rozwój wsi” objętego Programem Rozwoju Obszarów Wiejskich na lata 2007-2013 (Dz. U. Nr 38, poz. 220 z późn. zm.)

na miejscu/ Wizytacja w miejscu (D)	Podpisanie pisma do Beneficjenta w sprawie wyjaśnień po kontroli na miejscu/wizytacji w miejscu	P-11/181
1.1.4.5. Korekta kwoty kosztów kwalifikow. (...) (E)	Podpisanie pisma do Beneficjenta o odmowie wypłaty części pomocy.	P-6/181
	Podpisanie pisma do Beneficjenta informujące o przekazaniu do ARiMR zlecenia płatności	P-5/181
1.1.4.6. Odmowa wypłaty pomocy/wycofa- nie wniosku (F)	Podpisanie pisma do Beneficjenta informującego o odmowie wypłaty pomocy.	P-9/181
	Podpisanie pisma do Beneficjenta informującego o wycofaniu wniosku	P-12/181
	Podpisanie pisma do Departamentu Finansowego ARiMR	P-14/181
1.1.4.7. Wydłużenie terminu rozpatrzenia wniosku	Podpisanie pisma do Beneficjenta o konieczności uzyskania dodatkowych opinii/informacji i zawieszeniu rozpatrywania Wniosku o płatność	P-3/181
	Podpisanie pisma do Beneficjenta, informującego, że w wyniku dodatkowych opinii/informacji rozpatrywanie Wniosku oraz bieg terminu na dokonanie wypłaty pomocy został wznowiony.	P-4/181
	Podpisanie pisma do innego podmiotu o wydanie opinii/ inform	P-10/181
1.1.4.8. Przedłużenie terminu wykonania czynności	Podpisanie pisma do Beneficjenta informującego o przedłużeniu terminu	P-8/181

3. ZAŁĄCZNIKI

