



*Agencja Restrukturyzacji i Modernizacji Rolnictwa
Al. Jana Pawła II nr 70; 00-175 Warszawa*

KSIĄŻKA PROCEDUR
Program Rozwoju Obszarów Wiejskich 2007-2013

**OBSŁUGA WNIOSKU O PŁATNOŚĆ DLA DZIAŁANIA
321 PODSTAWOWE USŁUGI DLA GOSPODARKI I
LUDNOŚCI WIEJSKIEJ W RAMACH PROW 2007-2013**

KP-611-196-ARiMR/4/z

Wersja zatwierdzona 4

Kart obiegowe KP

Zatwierdzenie KP

Opracowali	Data złożenia podpisu	Podpis i pieczęć
Osoby przygotowujące dokument		
Dyrektor Departamentu Działań Delegowanych		
Zatwierdził	Data złożenia podpisu:	Podpis i pieczęć:
Zastępca Prezesa ARiMR		

Wprowadzenie KP w życie

Zakres obowiązywania	Data wprowadzenia KP w życie	Wprowadzenie KP w życie	Data złożenia podpisu	Podpis i pieczęć
KP obowiązują w pełnym zakresie		Zastępca Prezesa ARiMR		

Metryczka zmian:

Lp.	Data	Imię i nazwisko	Wersja	Opis zmian do poprzedniej wersji
1.	16.12.2008	Magdalena Kalkosińska Krzysztof Słoma	1.1/r	Utworzenie pierwszej wersji roboczej
2.	07.01.2009	Magdalena Kalkosińska Krzysztof Słoma	1.2/r	Uwzględnienie uwag zgłoszonych przez Departamenty ARiMR
3.	05.02.2009	Magdalena Kalkosińska Krzysztof Słoma	1.3/r	Uwzględnienie uwag zgłoszonych przez audytora zewnętrznego KPMG
4.	17.02.2009	Magdalena Kalkosińska Krzysztof Słoma	1/z	Zatwierdzenie KP
5.	25.09.2009 r.	Tomasz Staszewski	2.1/r	Uwzględnienie autopoprawek, oraz uwag instytucji zewnętrznych
6.	18.11.2009 r.	Tomasz Staszewski	2.2/r	Uwzględnienie autopoprawek, oraz uwag instytucji zewnętrznych ze szczególnym uwzględnieniem kontroli krzyżowej
7.	04.01.2010 r.	Tomasz Staszewski	2.3/r	Uwzględnienie autopoprawek, oraz uwag instytucji zewnętrznych
8.	11.03.2010 r.	Mieczysława Zgiep	2.4/r	Uwzględnienie autopoprawek, oraz uwag instytucji zewnętrznych
9.	06.04.2010 r.	Mieczysława Zgiep	2.5/r	Uwzględnienie autopoprawek oraz uwag zgłoszonych przez Departamenty ARiMR

10.	13.04.2010 r.	Mieczysława Zgiep	2/z	Zatwierdzenie KP
11.	20.12.2010 r.	Mieczysława Zgiep	3.1/r	Uwzględnienie uwag i opinii Departamentów ARiMR. Wprowadzenie autopoprawek DDD
12.	24.01.2011r	Mieczysława Zgiep	3.2/r	Uwzględnienie autopoprawek, uproszczeń załączników, zmian podyktowanych wejściem w życie rozporządzenia 65/2011
13.	03.06.2011 r.	Mieczysława Zgiep	3.3/r.	Uwzględnienie uwag zgłoszonych przez Departamenty ARiMR
14.	22.08.2011 r.	Mieczysława Zgiep	3z	Zatwierdzenie KP
15.	10.01.2012 r.	Mieczysława Zgiep	4.1/r.	Uwzględnienie autopoprawek, zmian podyktowanych wejściem w życie rozporządzenia zmieniającego rozporządzenie wykonawcze.
16.	19.06.2012 r.	Mieczysława Zgiep	4.2/r.	Uwzględnienie uwag i opinii Departamentów ARiMR oraz wprowadzenie autopoprawek DDD
17.	28.10.2013 r.	Mieczysława Zgiep	4.3/r.	Uwzględnienie uwag i opinii Departamentów ARiMR oraz wprowadzenie autopoprawek DDD
18.	27.01.2014 r.	Mieczysława Zgiep	4z	Zatwierdzenie KP

SPIS TREŚCI:

1. PROCEDURY.....	9
1.1. Procedura rozpatrywania wniosku o płatność dla działania 321 „Podstawowe usługi dla gospodarki i ludności wiejskiej”.....	9
1.1.1. Przedmiot procedury	9
Procedura rozpatrywania wniosku o płatność dla działania 321 „Podstawowe usługi dla gospodarki i ludności wiejskiej” w ramach PROW 2007-2013	9
1.1.2. Obszar	9
Procedura rozpatrywania wniosku o płatność dotyczy działań:	9
Podstawowe usługi dla gospodarki i ludności wiejskiej	9
1.1.3. Funkcja.....	9
1.1.4. Przebieg procesu	10
1.1.4.1. Sporządzenie, wysłanie pisma.....	10
1.1.4.2. Weryfikacja wstępna	11
1.1.4.3. Weryfikacja kompletności i poprawności, zgodności z umową, zasadami dotyczącymi udzielania pomocy, pod względem rachunkowym oraz sprawozdania z realizacji operacji	13
1.1.4.4. Kontrola na miejscu / wizytacja w miejscu	16
1.1.4.5. Korekta kwoty kosztów kwalifikowalnych i kwoty wnioskowanej do refundacji oraz zestawienie wyliczonej kwoty do refundacji	19
1.1.4.6. Odmowa wypłaty pomocy	21
1.1.4.7. Wydłużenie terminu rozpatrzenia wniosku	22
1.1.4.8. Przedłużenie terminu wykonania czynności	23
1.1.4.9. Załączniki.....	24
2. CZYNNOŚCI WYKONYWANE NA POSZCZEGÓLNYCH STANOWISKACH PRACY	27
3. ZAŁĄCZNIKI	36
3.1. Pismo do ARiMR w sprawie przekazania informacji czy Beneficjent nie figuruje w Rejestrze Podmiotów Wykluczonych P-1/196	
3.2. Pismo do Beneficjenta z prośbą o usunięcie nieprawidłowości lub braków/ złożenie wyjaśnień P-2/196	
3.3. Pismo do Beneficjenta informujące o konieczności uzyskania opinii/informacji i zawieszeniu rozpatrzenia Wniosku o płatność P-3/196	
3.4. Pismo do Beneficjenta informujące, że w wyniku opinii/informacji rozpatrzenia Wniosku oraz bieg terminu na dokonanie wypłaty pomocy został wznowiony P-4/196	
3.5. Pismo do Beneficjenta informujące o przekazaniu do ARiMR zlecenia płatności P-5/196	
3.6. Pismo do Beneficjenta o odmowie wypłaty części pomocy P-6/196	
3.7. Pismo do Biura Kontroli o przeprowadzenie wizytacji w miejscu P-7/196	
3.8. Pismo do Beneficjenta informujące o przedłużeniu terminu P-8/196	
3.9. Pismo do Beneficjenta o odmowie wypłaty pomocy P-9/196	
3.10. Pismo o wydanie opinii/informacji P-10/196	
3.11. Pismo do Beneficjenta w sprawie wyjaśnień po kontroli na miejscu/wizytacji w miejscu P-11/196	
3.12. Pismo informujące o wycofaniu wniosku P-12/196	
3.13. Pismo o zidentyfikowaniu próby uzyskania podwójnego sfinansowania wydatków P-13/196	
3.14. Pismo do Departamentu Finansowego ARiMR P - 14/196	
3.15. Karta weryfikacji Wniosku o płatność K-1/196	
3.16. Karty weryfikacji – uzupełnienia/wyjaśnienia K-1.1/196	
3.17. Instrukcja do Karty weryfikacji Wniosku o płatność IK-1/196	

1. PROCEDURE

1. PROCEDURY

1.1. Procedura rozpatrywania wniosku o płatność dla działania 321 „Podstawowe usługi dla gospodarki i ludności wiejskiej”

1.1.1. Przedmiot procedury

Procedura rozpatrywania wniosku o płatność dla działania 321 „Podstawowe usługi dla gospodarki i ludności wiejskiej” w ramach PROW 2007-2013

1.1.2. Obszar

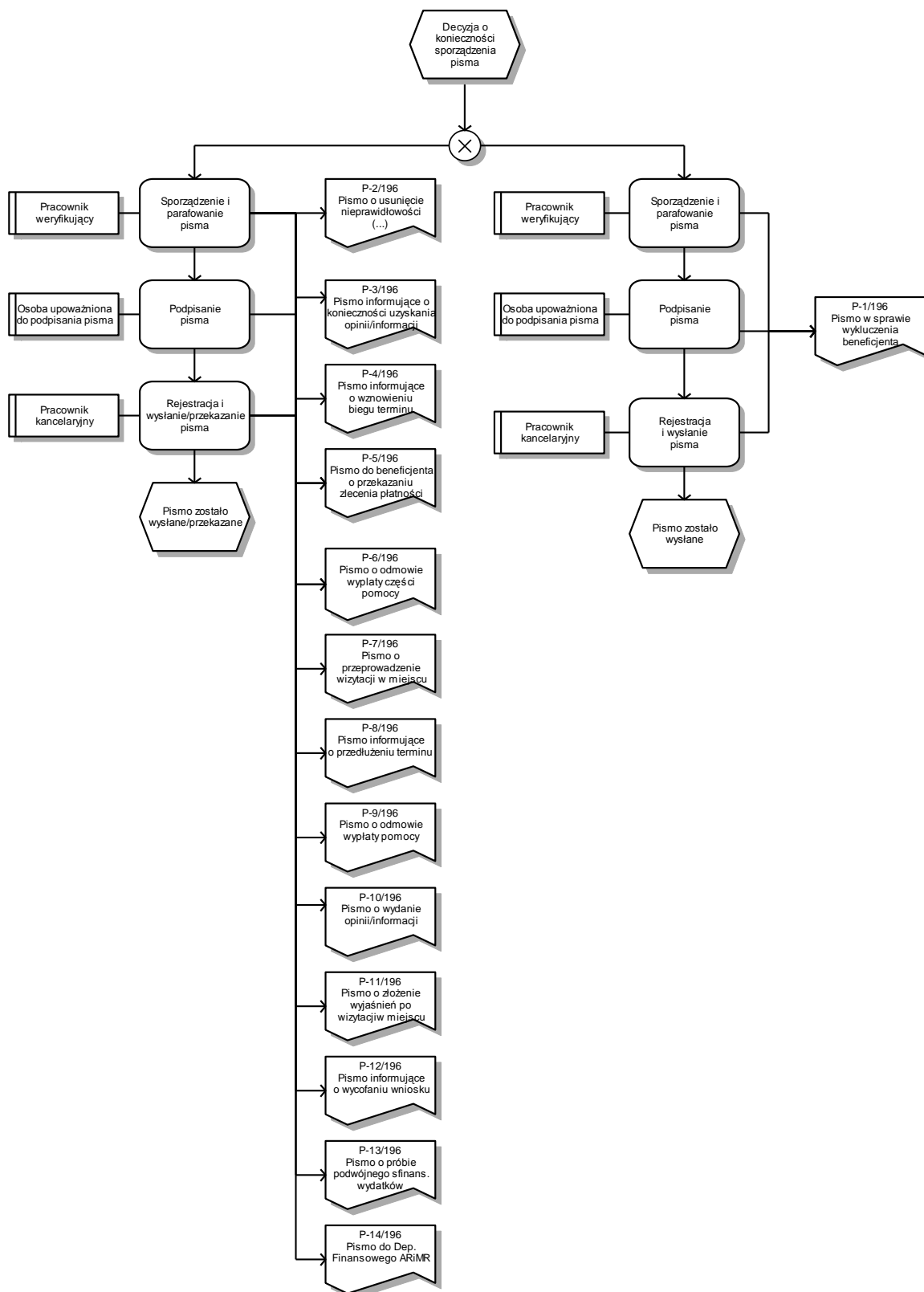
Obsługa wniosków o płatność dla działania 321 „Podstawowe usługi dla gospodarki i ludności wiejskiej” .

1.1.3. Funkcja

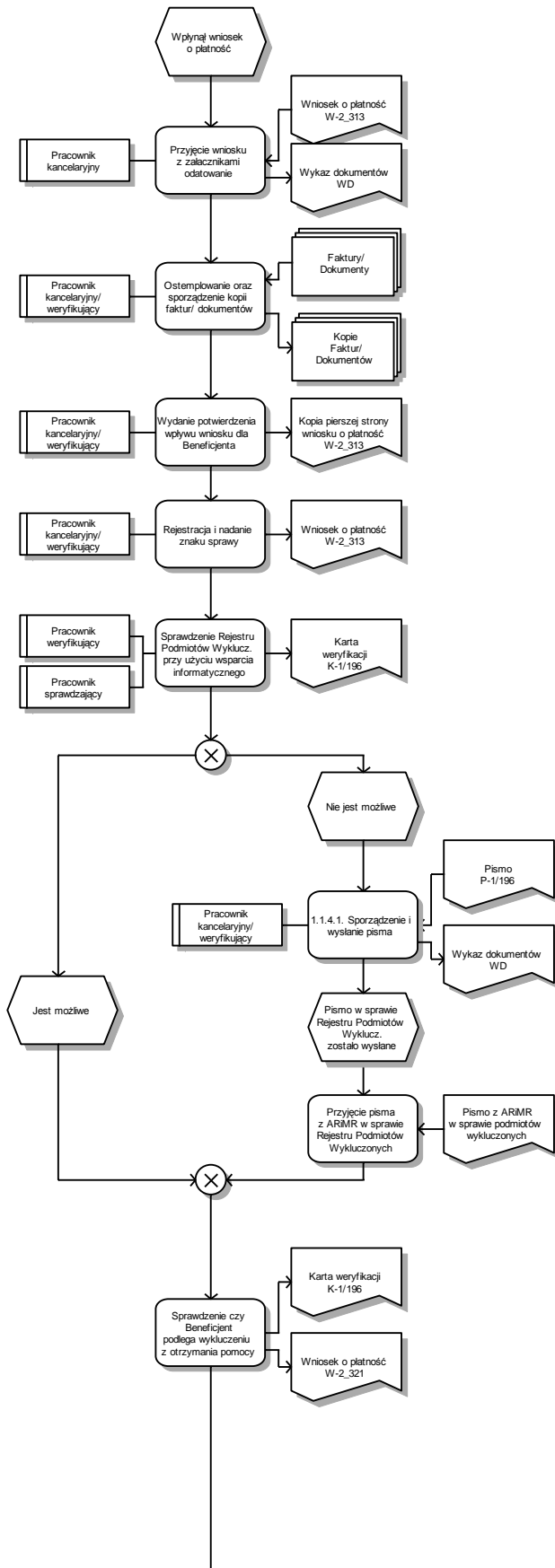
Opis przebiegu procesów związanych z obsługą wniosków o płatność dla działania 321 „Podstawowe usługi dla gospodarki i ludności wiejskiej”, pracowników zaangażowanych w proces oraz wykorzystywane wzory dokumentów.

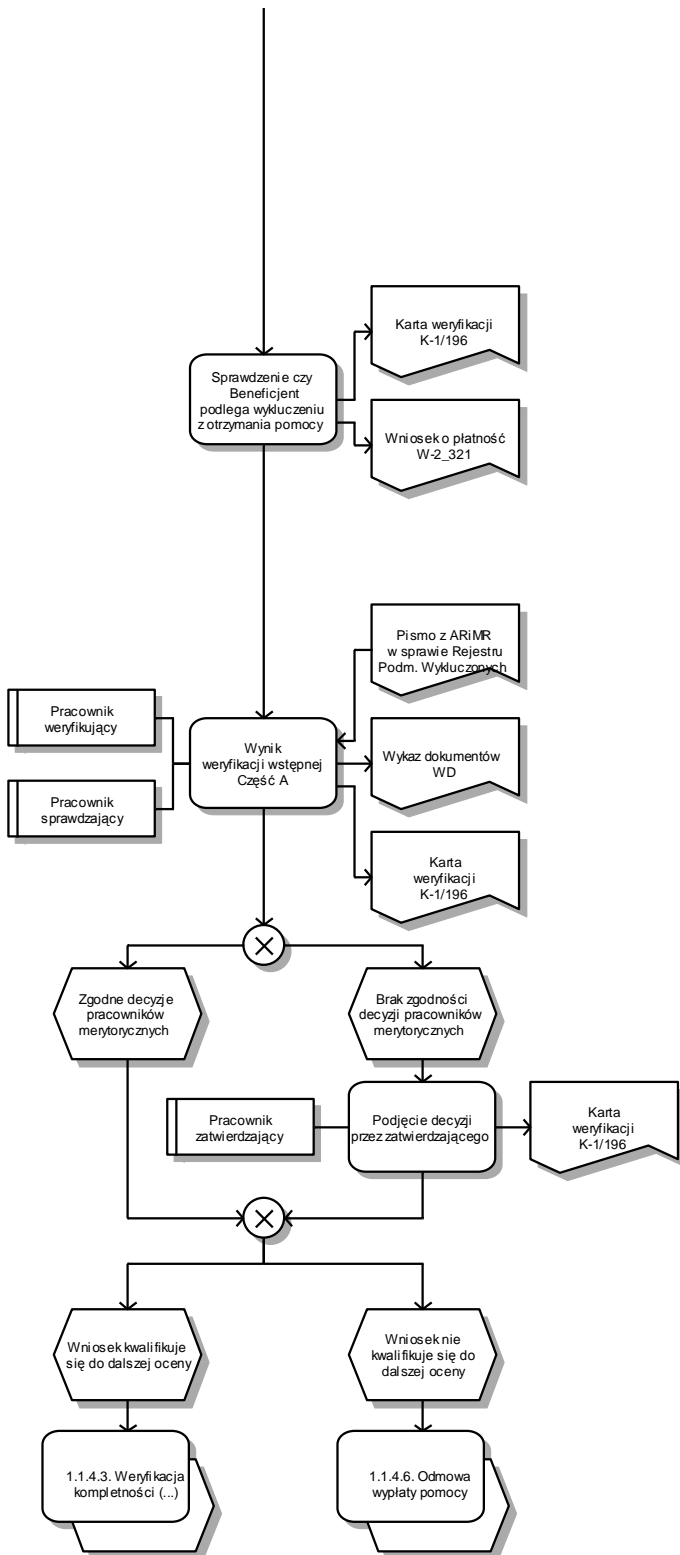
1.1.4. Przebieg procesu

1.1.4.1. Sporządzenie, wysłanie pisma

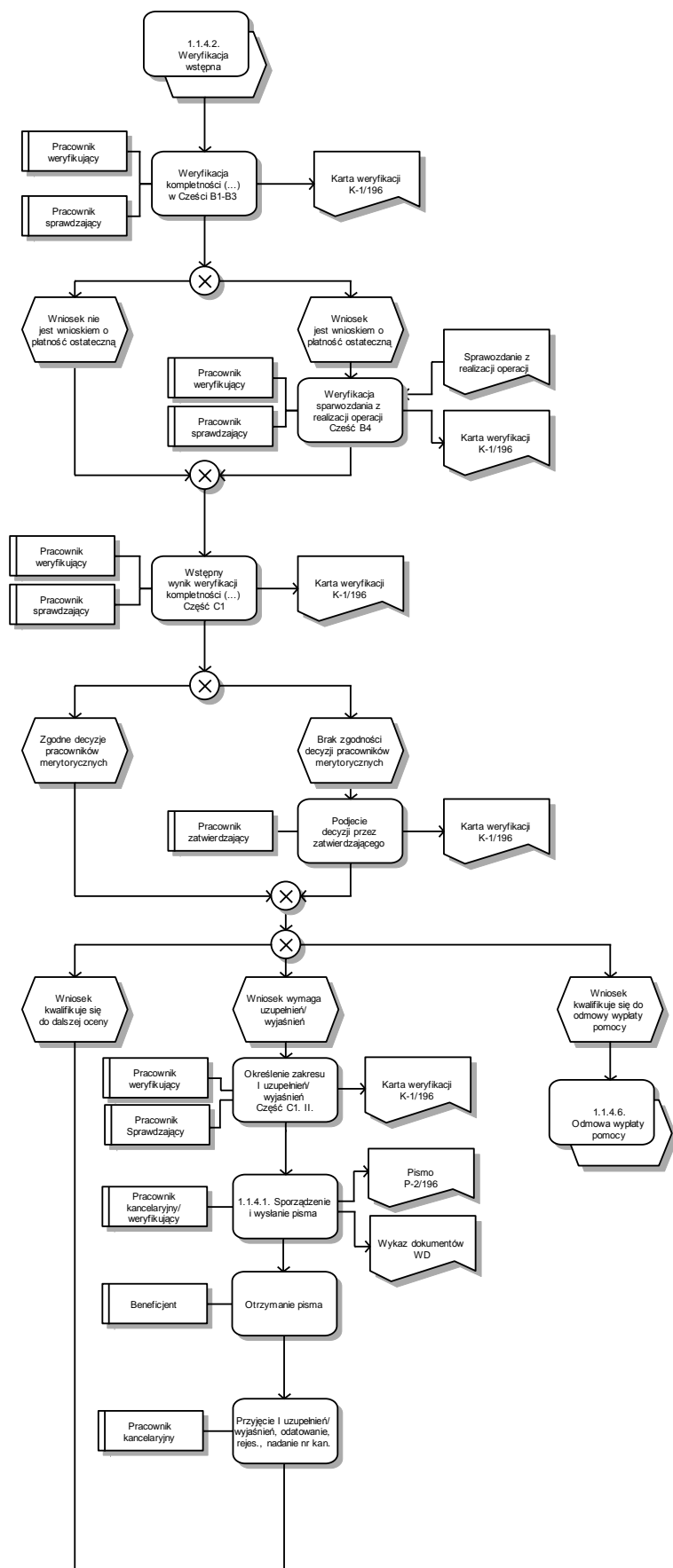


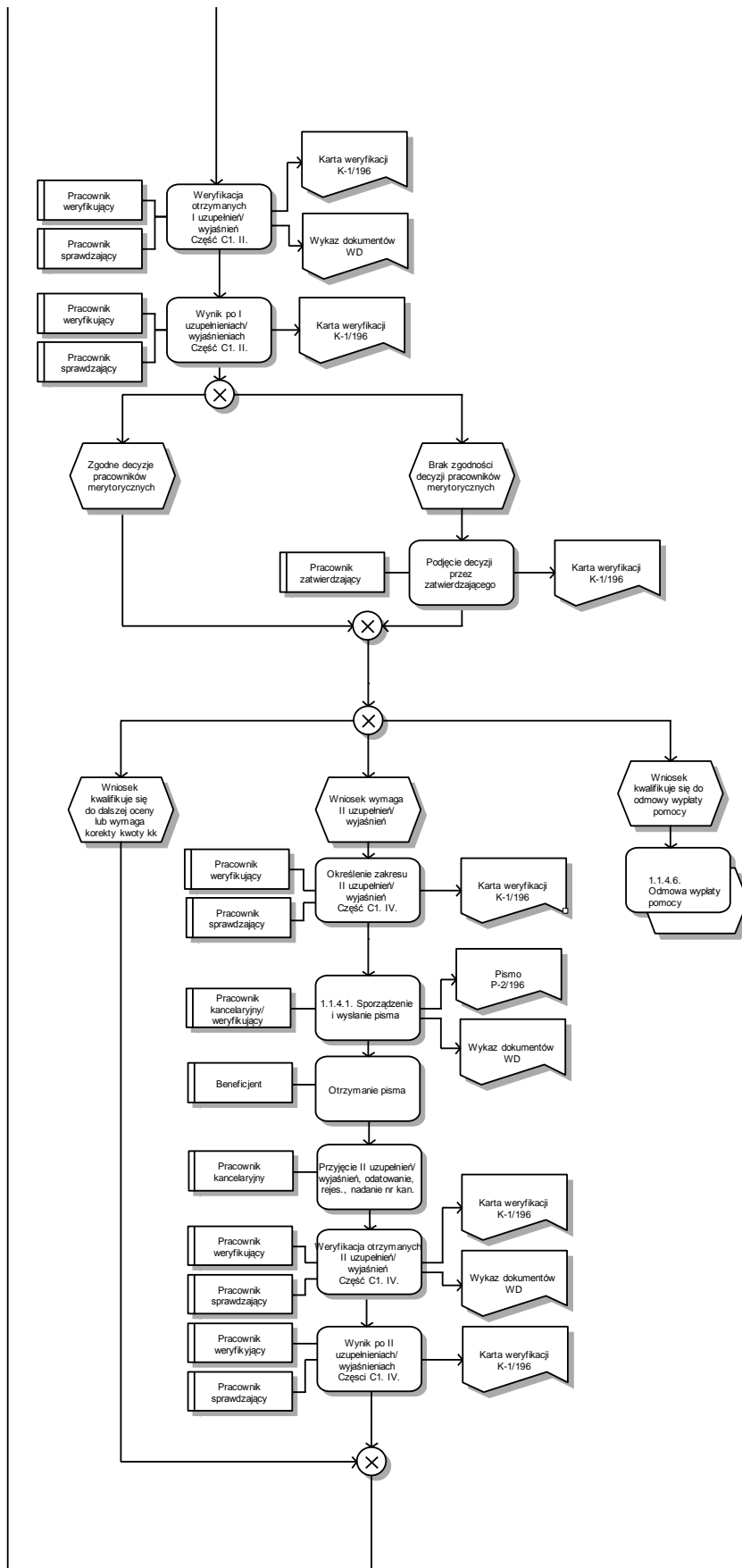
1.1.4.2. Weryfikacja wstępna

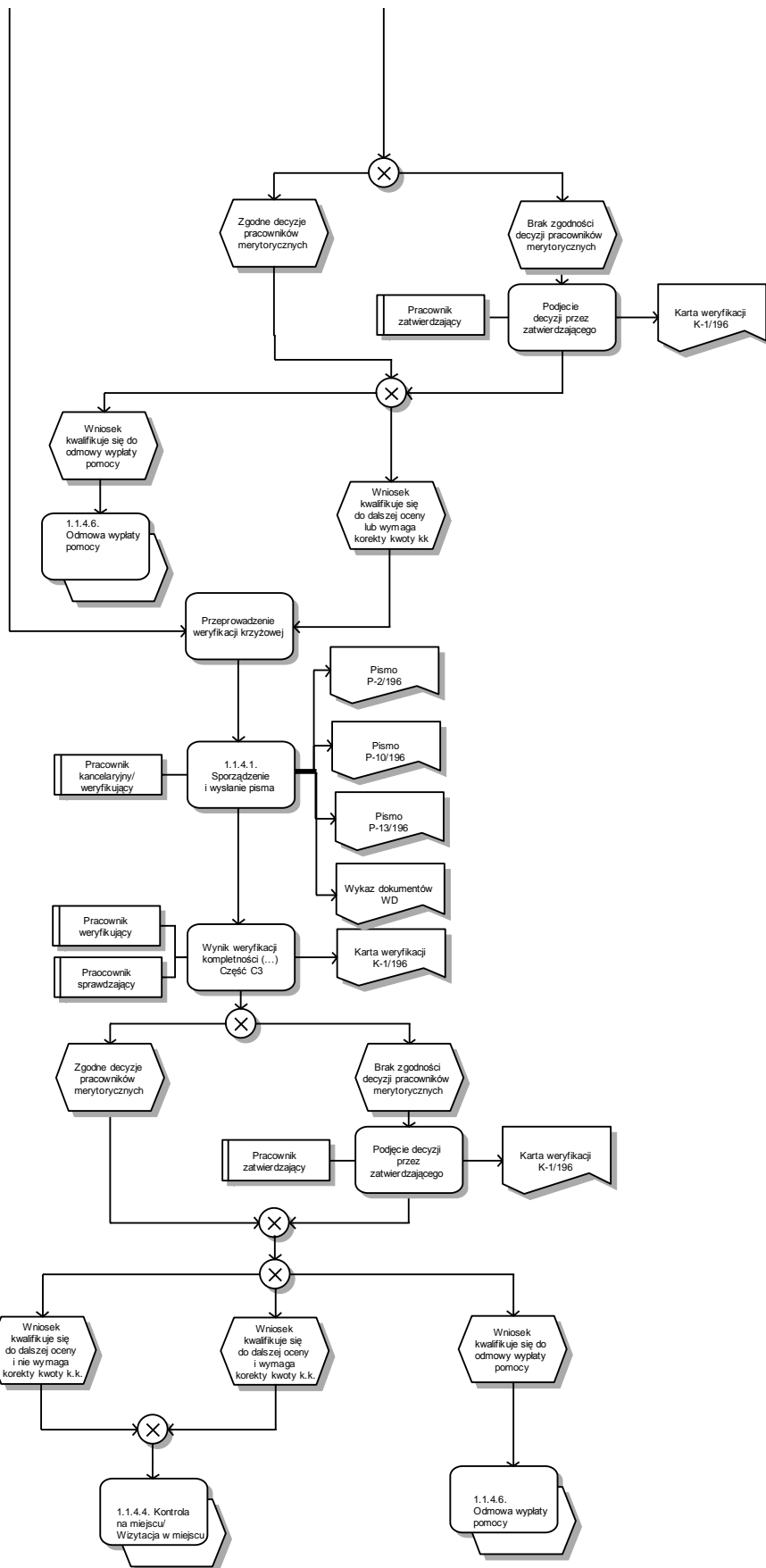




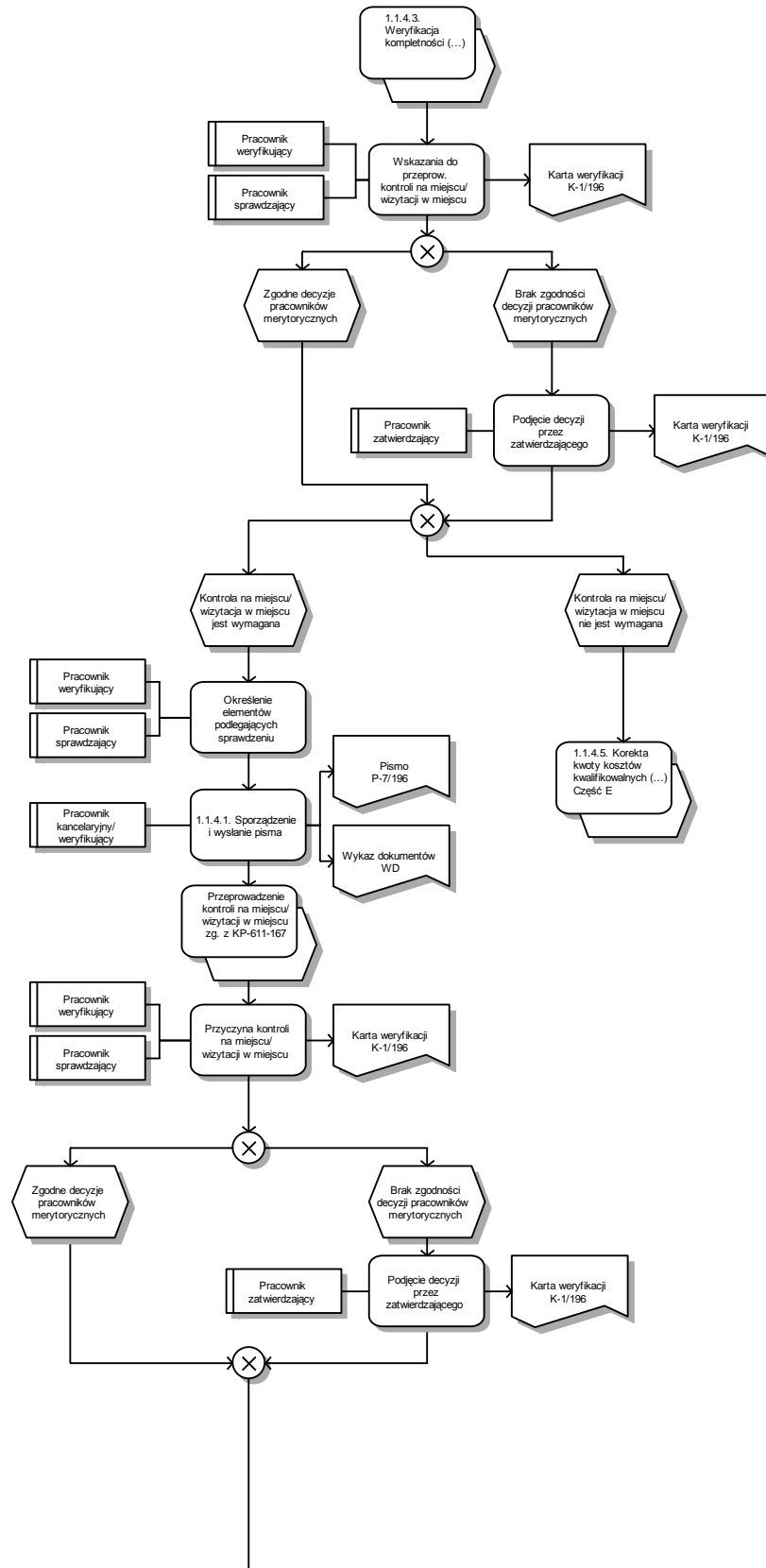
1.1.4.3. Weryfikacja kompletności i poprawności, zgodności z umową, zasadami dotyczącymi udzielania pomocy, pod względem rachunkowym oraz sprawozdania z realizacji operacji

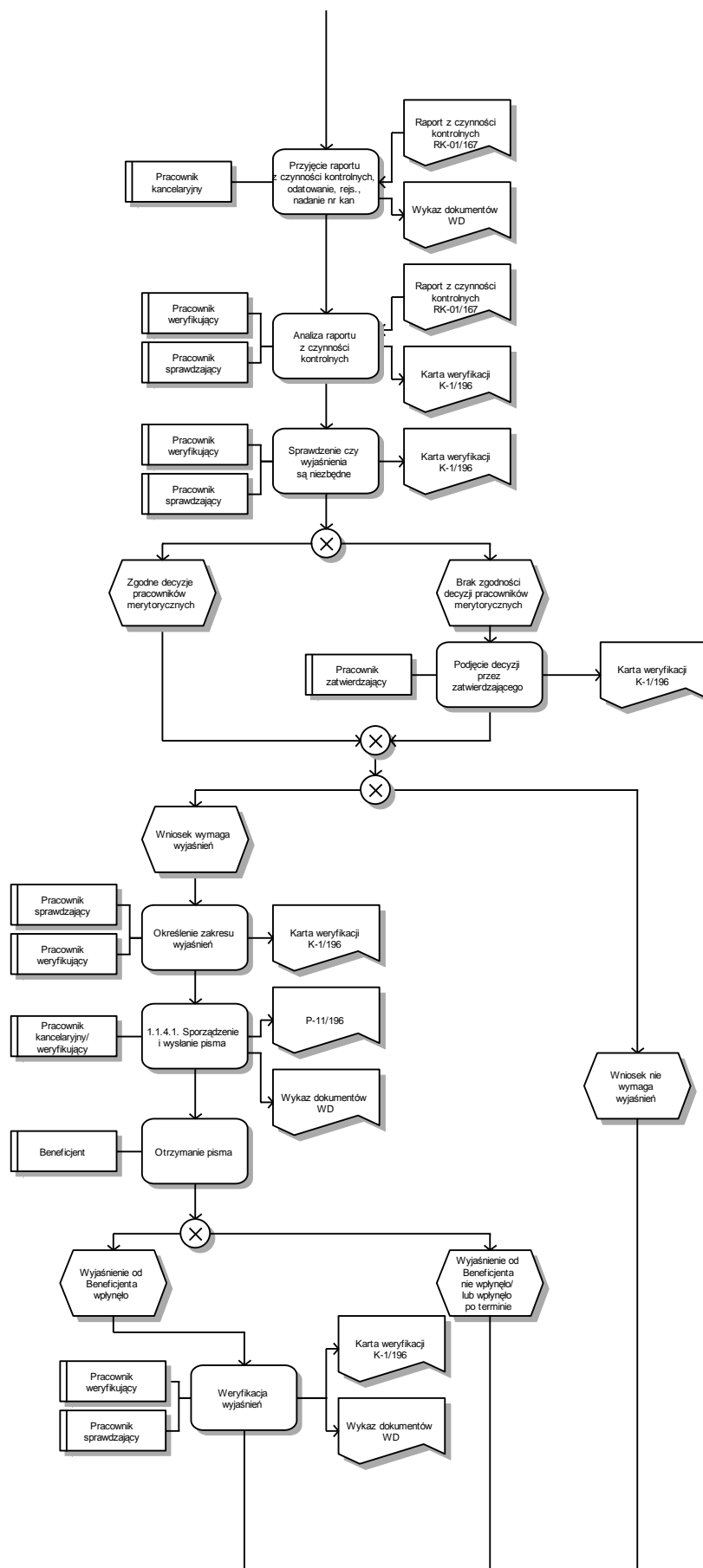


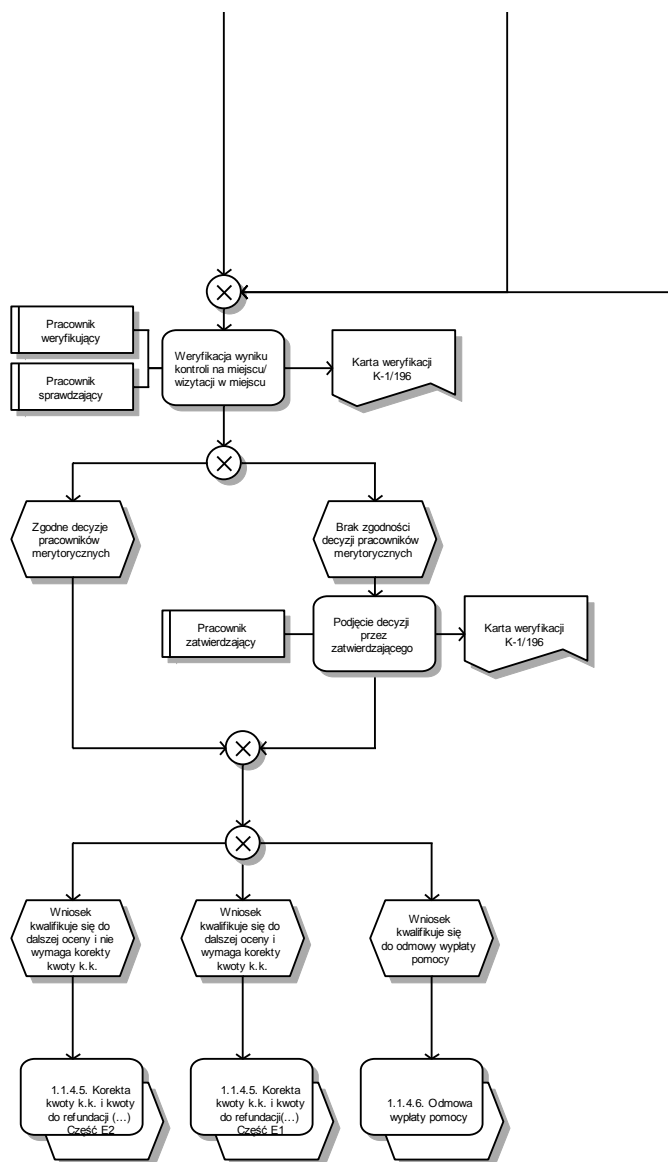




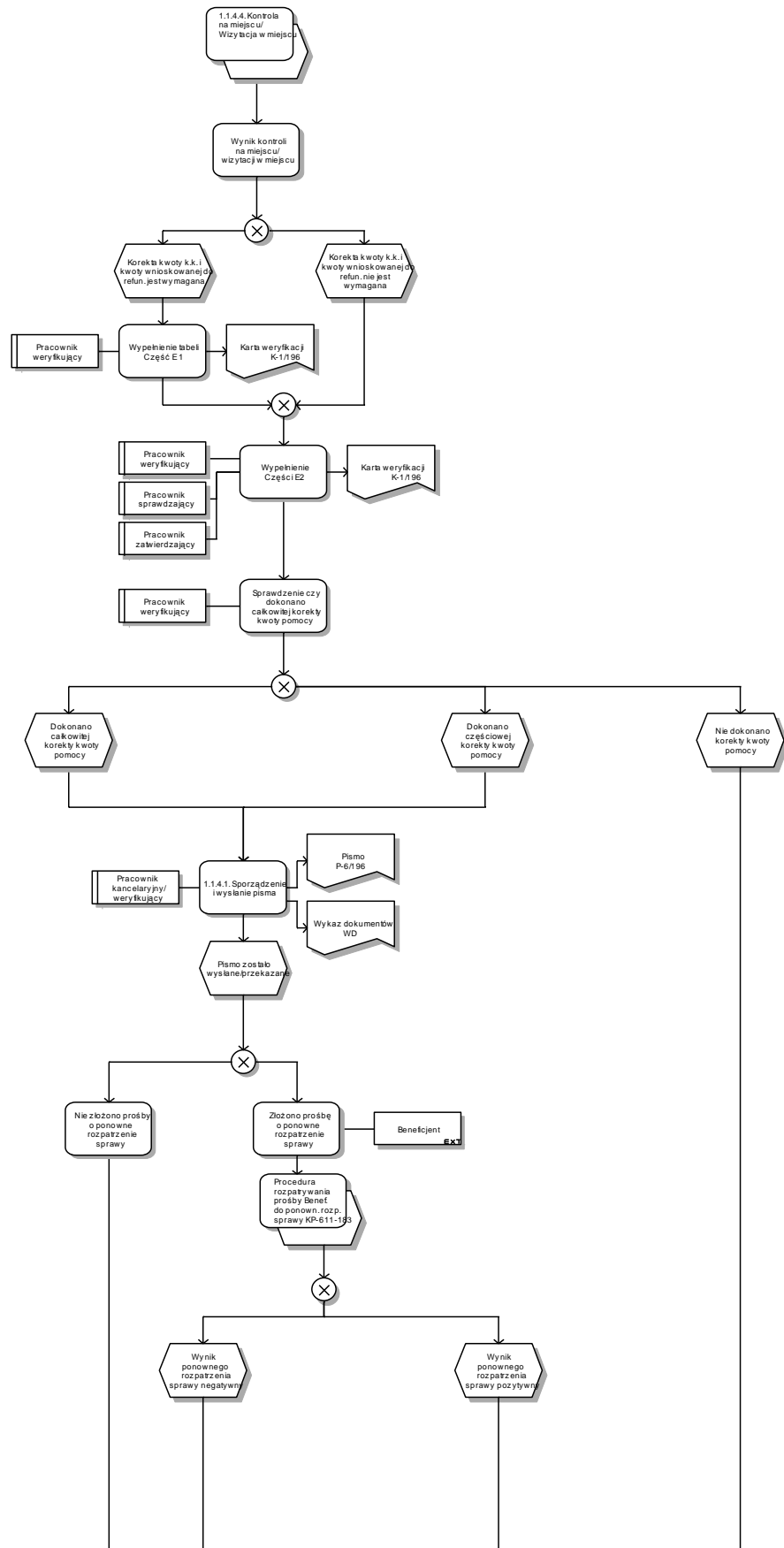
1.1.4.4. Kontrola na miejscu / wizytacja w miejscu

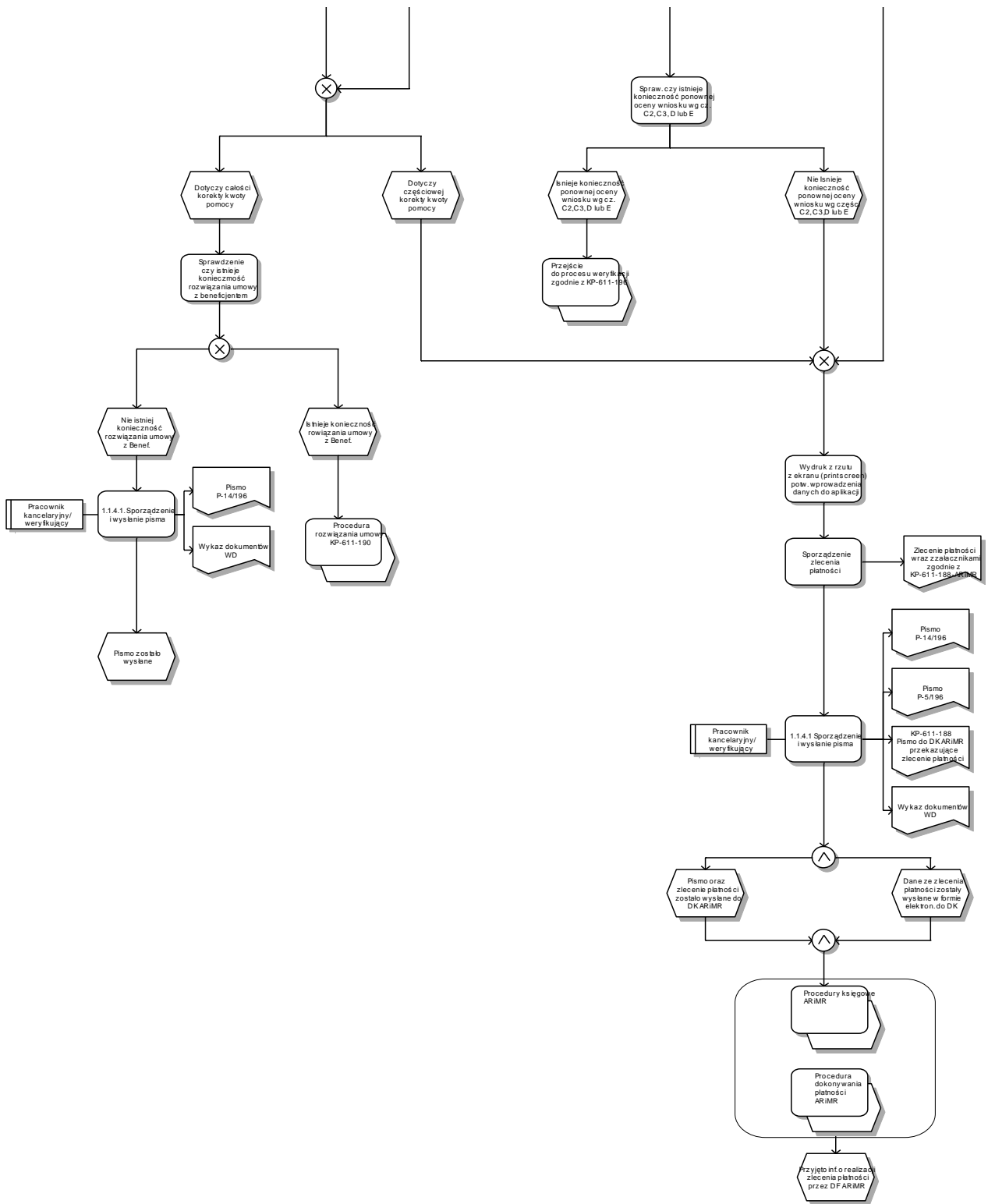




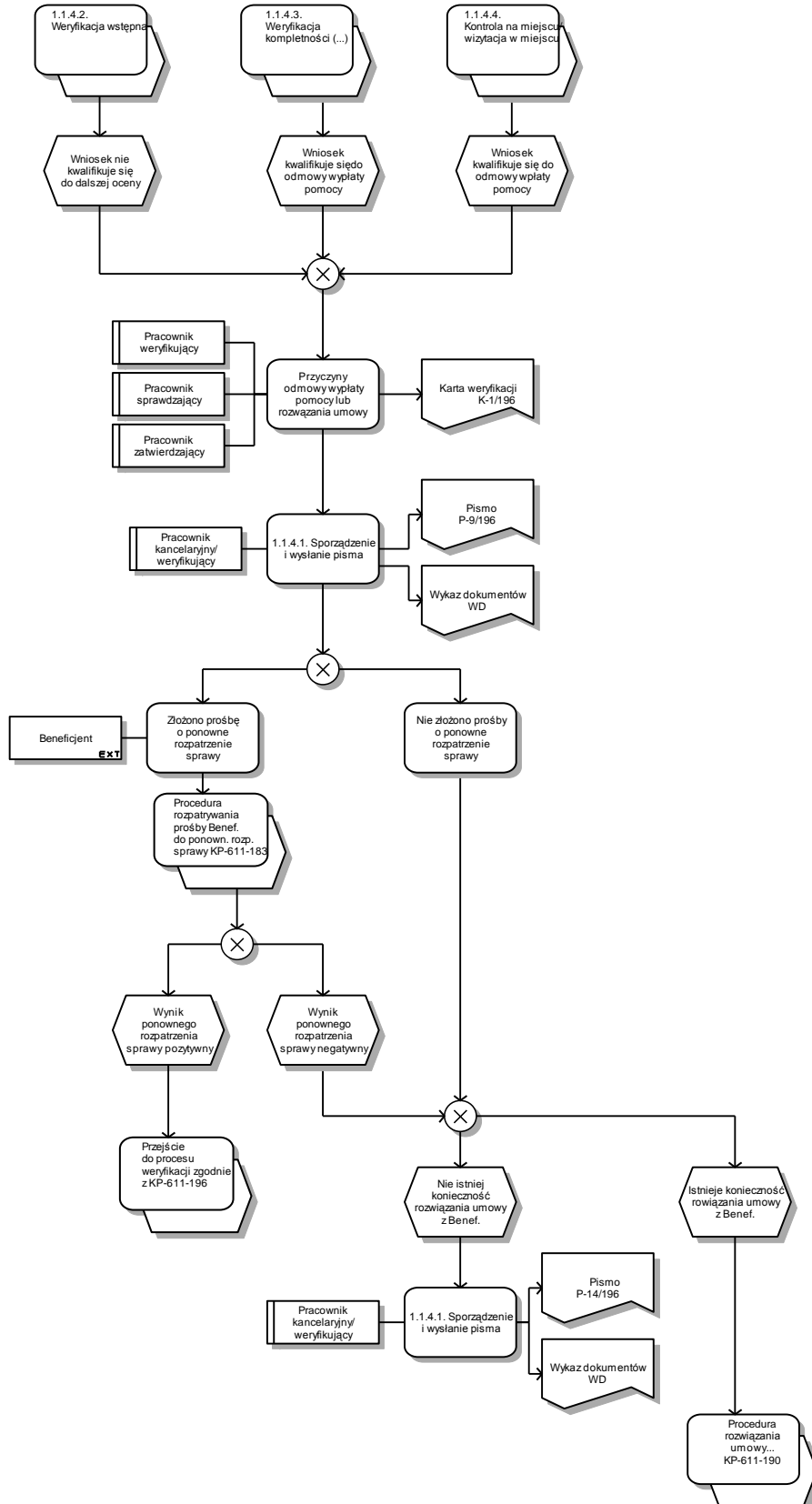


1.1.4.5. Korekta kwoty kosztów kwalifikowalnych i kwoty wnioskowanej do refundacji oraz zestawienie wyliczonej kwoty do refundacji

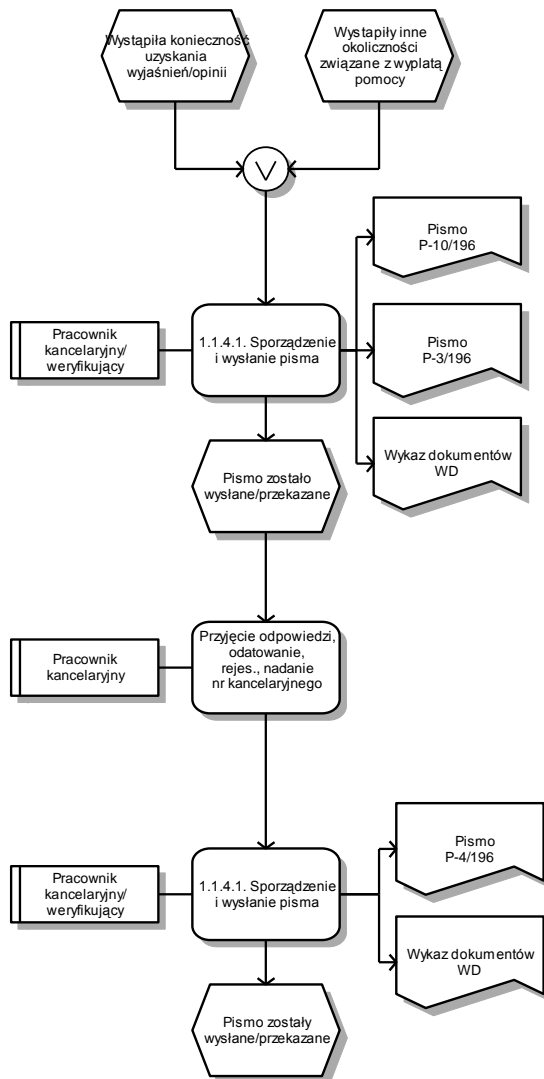




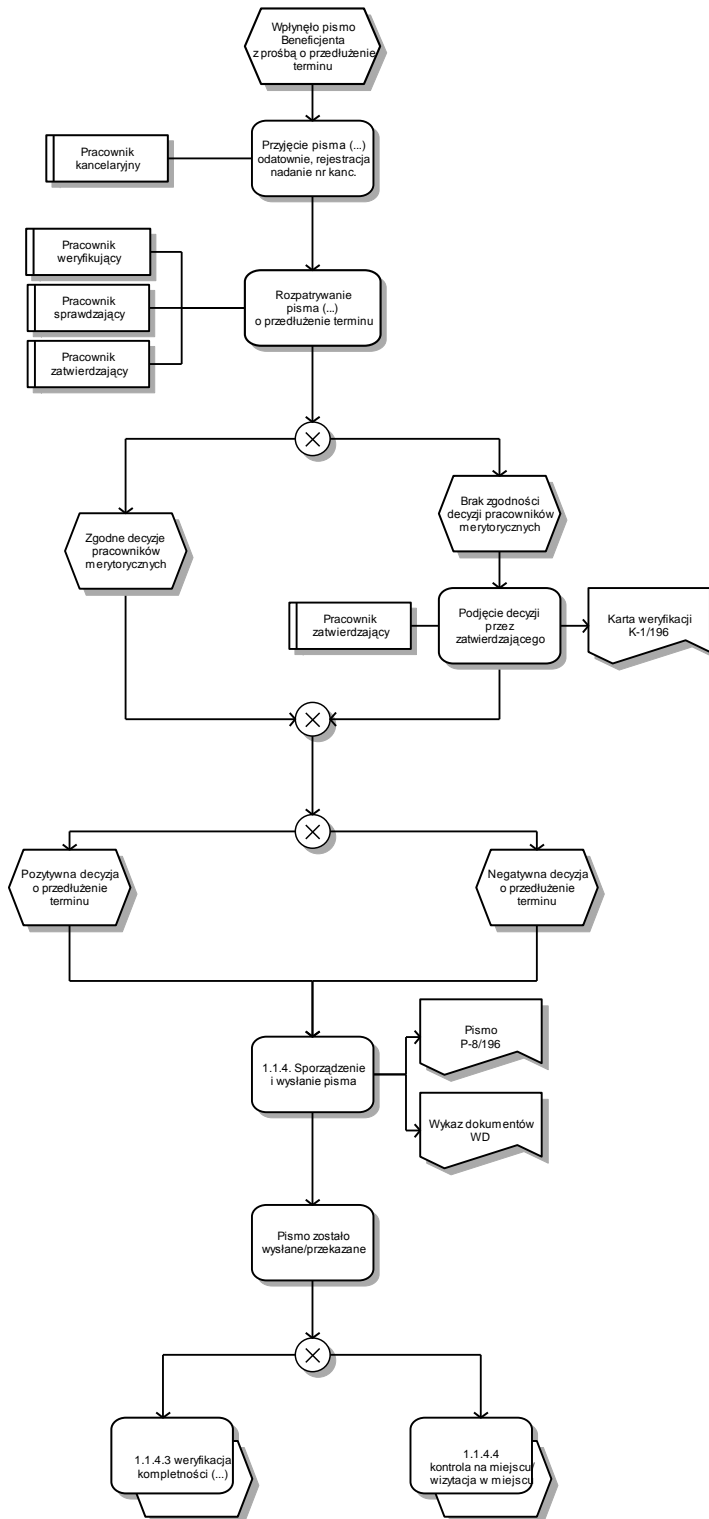
1.1.4.6. Odmowa wypłaty pomocy



1.1.4.7. Wydłużenie terminu rozpatrzenia wniosku



1.1.4.8. Przedłużenie terminu wykonania czynności



1.1.4.9. Załączniki

Symbol dokumentu	Nazwa	Opis dokumentu
P-1/196	Pismo do ARiMR w sprawie przekazania informacji czy Beneficjent nie figuruje w Rejestrze Podmiotów Wykluczonych	Wzór pisma
P-2/196	Pismo do Beneficjenta z prośbą o usunięcie nieprawidłowości lub braków/ złożenie wyjaśnień	Wzór pisma
P-3/196	Pismo do Beneficjenta informujące o konieczności uzyskania opinii/informacji i zawieszeniu rozpatrzenia Wniosku o płatność	Wzór pisma
P-4/196	Pismo do Beneficjenta informujące, że w wyniku opinii/informacji rozpatrzenia Wniosku oraz bieg terminu na dokonanie wypłaty pomocy został wznowiony	Wzór pisma
P-5/196	Pismo do Beneficjenta informujące o przekazaniu do ARiMR zlecenia płatności	Wzór pisma
P-6/196	Pismo do Beneficjenta o odmowie wypłaty części pomocy.	Wzór pisma
P-7/196	Pismo do Biura Kontroli o przeprowadzenie wizytacji w miejscu	Wzór pisma
P-8/196	Pismo do Beneficjenta informujące o przedłużeniu terminu	Wzór pisma
P-9/196	Pismo do Beneficjenta o odmowie wypłaty pomocy	Wzór pisma
P-10/196	Pismo o wydanie opinii/informacji	Wzór pisma
P-11/196	Pismo do Beneficjenta w sprawie wyjaśnień po kontroli na miejscu/wizytacji w miejscu.	Wzór pisma
P-12/196	Pismo informujące o wycofaniu wniosku	Wzór pisma
P-13/196	Pismo o zidentyfikowaniu próby uzyskania podwójnego sfinansowania wydatków	Wzór pisma
P-14/196	Pismo do Departamentu Finansowego ARiMR	Wzór pisma
POZOSTAŁE ZAŁĄCZNIKI ZWIĄZANE Z OBSŁUGĄ PROCESU O PRYZNANIE PŁATNOŚCI:		
K-1/196	Karta weryfikacji Wniosku o płatność	Wzór karty
K-1.1/196	Karta weryfikacji – uzupełnienia/wyjaśnienia	Wzór karty
IK-1/196	Instrukcja do Karty weryfikacji Wniosku o płatność	Instrukcja

2. CZYNNOŚCI WYKONYWANE NA POSZCZEGÓLNYCH STANOWISKACH PRACY

2. Czynności wykonywane na poszczególnych stanowiskach pracy

Stanowisko	Proces	Zakres czynności	Stosowane wzory dokumentów
Pracownik kancelaryjny	1.1.4.2 Weryfikacja wstępna (A)	Przyjęcie wniosku wraz z załącznikami, odatowanie, opieczetowanie i podpisanie	Wniosek o płatność (WoP)
		Oznaczenie oryginałów faktur lub dokumentów o równoważnej wartości dowodowej adnotacją „Przedstawiono do refundacji w ramach PROW 2007-2013”. Sporządzenie kopii ww. dokumentów oraz poświadczenie za zgodność z oryginałem.	
		Potwierdzenie przyjęcia wniosku na kopii jego pierwszej strony	Kopia WoP
		Rejestracja i naniesie na dokumenty znaku sprawy nadanego poprzednio dla wniosku o przyznanie pomocy	K-1/196
		Rejestracja i wysłanie pisma do ARiMR w sprawie przekazania informacji czy Beneficjent nie figuruje w Rejestrze Podmiotów Wykluczonych (w sytuacji braku wsparcia informatycznego).	P-1/196
		Rejestracja odpowiedzi z Centrali ARiMR z informacją czy Beneficjent nie figuruje w Rejestrze Podmiotów Wykluczonych (w sytuacji braku wsparcia informatycznego).	
	1.1.4.3. Weryfikacja kompletności (...) (B) (C)	Rejestracja i wysłanie pisma do Beneficjenta z prośbą o usunięcie nieprawidłowości lub braków/złożenie wyjaśnień	P-2/196
		Rejestracja otrzymanych uzupełnień/wyjaśnień od Beneficjenta.	WD
		Rejestracja i wysłanie pisma do Ministerstwa Rozwoju Regionalnego informującego o próbie uzyskania podwójnego sfinansowania wydatków	P-13/196
		Rejestracja i wysyłanie pisma do Beneficjenta informujące o konieczności uzyskania dodatkowych opinii/informacji i zawieszeniu rozpatrywania wniosku	P-3/196
	1.1.4.4 Kontrola na miejscu/wizytacja w miejscu (D)	Rejestracja i wysłanie pisma do Biura Kontroli o przeprowadzenie wizytacji w miejscu.	P-7/196
		Rejestracja i wysłanie pisma do Beneficjenta z prośbą o złożenie wyjaśnień po kontroli na miejscu/wizytacji na miejscu	P-11/196
	1.1.4.5 Korekta kwoty kwalifikowalnych kosztów (...) (E)	Rejestracja i wysłanie pisma do Beneficjenta o odmowie wypłaty części pomocy w danym etapie	P-6/196
		Rejestracja i wysłanie pisma do Beneficjenta informujące o przekazaniu do ARiMR zlecenia płatności	P-5/196

	1.1.4.6 Odmowa wypłaty pomocy/wycofanie wniosku (F)	Rejestracja i wysłanie pisma do Beneficjenta o odmowie wypłaty pomocy.	P - 9/196	
		Rejestracja i wysłanie pisma do Beneficjenta o wycofaniu wniosku.	P - 12/196	
		Rejestracja i wysłanie pisma do Departamentu Finansowego ARiMR	P - 14/196	
	1.1.4.7 Wydłużenie terminu rozpatrzenia wniosku	Rejestracja i wysłanie pisma do Beneficjenta informującego o konieczności uzyskania opinii/informacji i zawieszeniu rozpatrzenia Wniosku o płatność.	P-3/196	
		Rejestracja i wysłanie pisma do innego podmiotu z prośbą o wydanie opinii/informacji.	P-10/196	
		Rejestracja i wysłanie pisma do Beneficjenta informującego, że w wyniku opinii/informacji rozpatrzenie Wniosku oraz bieg terminu na dokonanie wypłaty pomocy został wznowiony	P-4/196	
	1.1.4.8 Przedłużenie terminu wykonania czynności	Rejestracja i wysłanie pisma do Beneficjenta informujące o przedłużeniu terminu	P-8/196	
	Pracownik weryfikujący	1.1.4.2 Weryfikacja wstępna (A)	Uaktualnienie wykazu dokumentów oraz wpisanie na dokumenty znaku sprawy i chronologiczne uzupełnianie spisu akt/dokumentów w ramach danej sprawy.	WD
			Sporządzenie i parafowanie pisma do ARiMR w sprawie przekazania informacji czy Beneficjent nie figuruje w Rejestrze Podmiotów Wykluczonych. (w sytuacji braku wsparcia informatycznego).	P-1/196
			Sprawdzenie czy beneficjent podlega wykluczeniu z otrzymania pomocy	K-1/196
Ocena Wniosku w części A Karty weryfikacji: - Wniosek złożono zgodnie z terminem określonym w umowie - Wniosek złożono bezpośrednio w miejscu wskazanym przez właściwy organ Samorządu Województwa - Beneficjent nie podlega wykluczeniu z otrzymania pomocy finansowej			K-1/196	
Oznaczenie wstępnego wyniku weryfikacji: - Wniosek kwalifikuje się do dalszej oceny, albo - Wniosek nie kwalifikuje się do dalszej oceny. Podpisanie Karty weryfikacji w wyznaczonym miejscu.			K-1/196	
1.1.4.3. Weryfikacja kompletności (...) (B) (C)		Dokonanie oceny w zakresie: - weryfikacji kompletności i poprawności wniosku, - weryfikacji zgodności z umową i kwalifikowalności wydatków - weryfikacji wniosku pod względem rachunkowym, - weryfikacji krzyżowej W przypadku płatności ostatecznej	K-1/196 P-10/196	

	<p>– weryfikacji sprawozdania z realizacji operacji.</p> <p>Podpisanie Karty weryfikacji w wyznaczonym miejscu.</p> <p>W przypadku, jeśli wystąpiła konieczność uzyskania opinii/ informacji od innego podmiotu:</p> <ul style="list-style-type: none"> - określenie zakresu opinii/ wyjaśnień - sporządzenie i parafowanie pisma do innego podmiotu <p>Podanie wstępnego wyniku weryfikacji:</p> <p>Wniosek kwalifikuje się do dalszej oceny, albo</p> <ul style="list-style-type: none"> - Wniosek wymaga uzupełnienia/wyjaśnienia, albo - Wniosek kwalifikuje się do odmowy wypłaty pomocy. <p>Podpisanie Karty weryfikacji w wyznaczonym miejscu.</p>	
	<p>W przypadku, jeśli wystąpiła konieczność uzupełnień/wyjaśnień:</p> <ul style="list-style-type: none"> - określenie zakresu uzupełnień/wyjaśnień, - sporządzenie i parafowanie pisma do Beneficjenta z prośbą o usunięcie nieprawidłowości lub braków, <p>Podpisanie Karty weryfikacji w wyznaczonym miejscu.</p>	K-1/196
	<p>W przypadku, jeśli wystąpiła konieczność uzupełnień/wyjaśnień:</p> <ul style="list-style-type: none"> - określenie zakresu uzupełnień/wyjaśnień, - sporządzenie i parafowanie pisma do Beneficjenta z prośbą o usunięcie nieprawidłowości lub braków, <p>Podpisanie Karty weryfikacji w wyznaczonym miejscu.</p>	K-1/196 P-2/196
	<p>Weryfikacja otrzymanego I uzupełnienia/wyjaśnienia</p> <p>Wpisanie wyniku po I uzupełnieniu/wyjaśnieniu:</p> <ul style="list-style-type: none"> - Wniosek kwalifikuje się do dalszej oceny lub wymaga korekty kosztów kwalifikowalnych, albo - Wniosek wymaga II uzupełnienia/ wyjaśnienia, albo - Wniosek kwalifikuje się do odmowy wypłaty pomocy. <p>Podpisanie Karty weryfikacji w wyznaczonym miejscu.</p>	K-1/196
	<p>Weryfikacja otrzymanego II uzupełnienia/wyjaśnienia</p> <p>Wpisanie wyniku po II uzupełnieniu/wyjaśnieniu:</p> <ul style="list-style-type: none"> - Wniosek kwalifikuje się do dalszej oceny lub wymaga korekty kosztów kwalifikowalnych albo - Wniosek kwalifikuje się do odmowy wypłaty pomocy. <p>Podpisanie Karty weryfikacji w wyznaczonym miejscu.</p>	K-1/196
	<p>Sporządzenie i parafowanie pisma do Ministerstwa Rozwoju Regionalnego informującego o zidentyfikowaniu próby uzyskania podwójnego sfinansowania wydatków.</p>	P-13/196
1.1.4.4 Kontrola na miejscu/wizytacja w miejscu (D)	<p>Sprawdzenie czy operacja została wytypowana do kontroli lub była wizytowana na etapie obsługi wniosku o przyznanie pomocy/wniosku o płatność pośrednią /czy Beneficjent spełniał wymogi rzetelności na etapie wniosku o przyznanie pomocy</p>	K-1/196

	<p>Sprawdzenie czy wizytacja w miejscu jest wymagana:</p> <ul style="list-style-type: none"> - przeprowadzenie wizytacji w miejscu jest wymagane, albo - przeprowadzenie wizytacji w miejscu nie jest wymagane <p>Podpisanie Karty weryfikacji w wyznaczonym miejscu.</p>	K-1/196
	Określenie elementów wizytacji w miejscu	
	Sporządzenie i parafowanie pisma do Biura Kontroli o przeprowadzenie wizytacji w miejscu.	P-7/196
	<p>Wizytacja w miejscu została przeprowadzona, przyjęcie raportu z wizytacji. Analiza raportu z czynności kontrolnych:</p> <ul style="list-style-type: none"> - niezbędne jest złożenie dodatkowych wyjaśnień, albo - nie jest wymagane złożenie dodatkowych wyjaśnień <p>Podpisanie Karty weryfikacji w wyznaczonym miejscu.</p>	K-1/196
	<p>Określenie zakresu wyjaśnień. Przygotowanie i parafowanie pisma z prośbą o złożenie wyjaśnień po wizytacji w miejscu</p>	P-11/196
	<p>Weryfikacja wyniku wizytacji i wpisanie wyniku ewentualnych wyjaśnień:</p> <ul style="list-style-type: none"> - Wniosek kwalifikuje się do dalszej oceny i nie wymaga korekty kwoty kosztów kwalifikowalnych i kwoty wnioskowanej do refundacji albo - Wniosek kwalifikuje się do dalszej oceny i wymaga korekty kwoty kosztów kwalifikowanych i kwoty wnioskowanej do refundacji, albo - Wniosek kwalifikuje się do odmowy wypłaty pomocy <p>Podpisanie Karty weryfikacji w wyznaczonym miejscu.</p>	K-1/196
1.1.4.5 Korekta kwoty kosztów kwalifikowalnych (...) (E)	Sprawdzenie czy wymagana jest korekta kwoty kosztów kwalifikowanych i kwoty wnioskowanej do refundacji. Wypełnienie tabeli w Części E1 Karty weryfikacji.	K-1/196
	Wypełnienie tabeli w Części E2 Karty weryfikacji Podpisanie Karty weryfikacji w wyznaczonym miejscu.	K-1/196
	Sporządzenie i parafowanie pisma do Beneficjenta o odmowie wypłaty części pomocy	P-6/196
	Sporządzenie i parafowanie pisma do Beneficjenta informujące o przekazaniu do ARiMR zlecenia płatności.	P-5/196

		Sporządzenie dokumentu inicjującego dochodzenia należności oraz wysłanie dokumentów do DZN ARiMR	
1.1.4.6 Odmowa wypłaty pomocy/wycofanie wniosku (F)		Podanie etapu i przyczyn odmowy wypłaty pomocy/wycofania wniosku. Podpisanie Karty weryfikacji w wyznaczonym miejscu.	K-1/196
		Sporządzenie i parafowanie pisma do Beneficjenta informującego o odmowie wypłaty pomocy.	P-9/196
		Sporządzenie i parafowanie pisma do Beneficjenta informującego o wycofaniu wniosku.	P-12/196
		Sporządzenie i parafowanie pisma do Departamentu Finansowego ARiMR	P-14/196
1.1.4.7 Wydłużenie terminu rozpatrzenia wniosku		Sporządzenie i parafowanie pisma do Beneficjenta informującego o konieczności uzyskania opinii/informacji i zawieszeniu rozpatrzenia Wniosku o płatność.	P-3/196
		Sporządzenie i parafowanie pisma do Beneficjenta informujące, że w wyniku opinii/informacji rozpatrzenia Wniosku oraz bieg terminu na dokonanie wypłaty pomocy został wznowiony.	P-4/196
		Sporządzenie i parafowanie pisma do innego podmiotu z prośbą o wydanie opinii/ informacji.	P-10/196
1.1.4.8 Przedłużenie terminu wykonania czynności		Rozpatrzenie wniosku beneficjenta o przedłużeniu terminu	P-8/196
		Sporządzenie i parafowanie pisma do Beneficjenta informujące o przedłużeniu terminu	P-8/196
Pracownik sprawdzający	1.1.4.2 Weryfikacja wstępna (A)	Sprawdzenie czy Beneficjent podlega wykluczeniu z otrzymania pomocy	K-1/196
		Ocena Wniosku w części A Karty weryfikacji: - Wniosek złożono zgodnie z terminem określonym w umowie, - Wniosek złożono bezpośrednio w miejscu wskazanym przez właściwy organ Samorządu Województwa - Beneficjent nie podlega wykluczeniu z otrzymania pomocy finansowej	K-1/196
		Oznaczenie wyniku weryfikacji wstępnej: - Wniosek kwalifikuje się do dalszej oceny, albo - Wniosek nie kwalifikuje się do dalszej oceny. Podpisanie Karty weryfikacji w wyznaczonym miejscu	K-1/196
	1.1.4.3. Weryfikacja kompletności (...) (B) (C)	Dokonanie oceny w zakresie: - weryfikacji kompletności i poprawności wniosku, - weryfikacji zgodności z umową i kwalifikowalności wydatków - weryfikacji wniosku pod względem rachunkowym, - weryfikacji krzyżowej W przypadku płatności ostatecznej - weryfikacja sprawozdania z realizacji operacji W przypadku, jeśli wystąpiła konieczność uzyskania	K-1/196

	<p>opinii/ informacji od innego podmiotu: - sprawdzenie zakresu uzupełnień/wyjaśnień</p> <p>Podpisanie Karty weryfikacji w wyznaczonym miejscu</p>	
	<p>Podanie wstępnego wyniku weryfikacji: Wniosek kwalifikuje się do dalszej oceny, albo - Wniosek wymaga uzupełnienia/wyjaśnienia albo - Wniosek kwalifikuje się do odmowy wypłaty pomocy. Podpisanie Karty weryfikacji w wyznaczonym miejscu.</p>	K-1/196
	<p>Weryfikacja otrzymanego I uzupełnienia/wyjaśnienia Sprawdzenie wyniku po I uzupełnieniu/wyjaśnieniu: - Wniosek kwalifikuje się do dalszej oceny lub wymaga korekty kwoty kosztów kwalifikowalnych, albo - Wniosek wymaga II uzupełnienia/ wyjaśnienia, albo - Wniosek kwalifikuje się do odmowy wypłaty pomocy Podpisanie Karty weryfikacji w wyznaczonym miejscu.</p>	K-1/196
	<p>Weryfikacja otrzymanego II uzupełnienia/wyjaśnienia. Sprawdzenie wyniku weryfikacji wniosku po II uzupełnieniu/wyjaśnieniu: - Wniosek kwalifikuje się do dalszej oceny lub wymaga korekty kwoty kosztów kwalifikowalnych albo - Wniosek kwalifikuje się do odmowy wypłaty pomocy. Podpisanie Karty weryfikacji w wyznaczonym miejscu.</p>	K-1/196
1.1.4.4 Kontrola na miejscu/wizytacja w miejscu (D)	<p>Sprawdzenie czy operacja jest wytypowana do kontroli lub była wizytowana na etapie obsługi wniosku o przyznanie pomocy/ wniosku o płatność pośrednią /czy Beneficjent spełniał wymogi rzetelności na etapie wniosku o przyznanie pomocy</p>	K-1/196
	<p>Sprawdzenie czy wizytacja w miejscu jest wymagana: - przeprowadzenie wizytacji w miejscu jest wymagane, albo - przeprowadzenie wizytacji w miejscu nie jest wymagane. Podpisanie Karty weryfikacji w wyznaczonym miejscu.</p>	K-1/196
	<p>Sprawdzenie elementów wizytacji w miejscu</p>	K-1/196
	<p>Sprawdzenie i analiza raportu z czynności kontrolnych: - niezbędne jest złożenie dodatkowych wyjaśnień, albo - nie jest wymagane złożenie dodatkowych wyjaśnień. Podpisanie Karty weryfikacji w wyznaczonym</p>	K-1/196

		miejscu.	
		Sprawdzenie zakresu wyjaśnień	K-1/196
		Weryfikacja wyniku wizytacji w miejscu i wpisanie wyniku ewentualnych wyjaśnień: - Wniosek kwalifikuje się do dalszej oceny i nie wymaga korekty kwoty kosztów kwalifikowalnych i kwoty wnioskowanej do refundacji, albo - Wniosek kwalifikuje się do dalszej oceny i wymaga korekty kwoty kosztów kwalifikowalnych i kwoty wnioskowanej do refundacji albo - Wniosek kwalifikuje się do odmowy wypłaty pomocy. Podpisanie Karty weryfikacji w wyznaczonym miejscu.	K-1/196

	1.1.4.5 Korekta kwoty kosztów kwalifikowalnych (...) (E)	Sprawdzenie wypełnionej tabeli w Części E2 karty weryfikacji. Podpisanie Karty weryfikacji w wyznaczonym miejscu.	K-1/196
	1.1.4.6 Odmowa wypłaty pomocy/wycofanie wniosku (F)	Sprawdzenie etapu i przyczyn odmowy przyznania pomocy. Podpisanie Karty weryfikacji w wyznaczonym miejscu	K-1/196
	1.1.4.7 Wydłużenie terminu rozpatrzenia wniosku	Weryfikacja wniosku o wydłużenie terminu	
	1.1.4.8 Przedłużenie terminu wykonania czynności	Weryfikacja wniosku o przedłużenie terminu	Pismo z prośbą od Beneficjenta
Pracownik zatwierdzający	1.1.4.2 Weryfikacja wstępna (A)	Podjęcie decyzji w przypadku braku zgodności stanowisk: – Wniosek kwalifikuje się do dalszej oceny, albo – Wniosek nie kwalifikuje się do dalszej oceny. Podpisanie Karty weryfikacji w wyznaczonym miejscu	K-1/196
	1.1.4.3. Weryfikacja kompletności (...) (B) (C)	Podjęcie decyzji w przypadku braku zgodności stanowisk – podanie wstępnego wyniku weryfikacji: - Wniosek kwalifikuje się do dalszej oceny, albo - Wniosek wymaga uzupełnienia/ wyjaśnienia, albo - Wniosek kwalifikuje się do odmowy wypłaty pomocy. Podpisanie Karty weryfikacji w wyznaczonym miejscu.	K-1/196
		Podjęcie decyzji w przypadku braku zgodności stanowisk - wpisanie wyniku po I uzupełnieniu/wyjaśnieniu: - Wniosek kwalifikuje się do dalszej oceny lub wymaga korekty kwoty kosztów kwalifikowalnych, albo - Wniosek wymaga II uzupełnienia/ wyjaśnienia, albo - Wniosek kwalifikuje się do odmowy wypłaty pomocy Podpisanie Karty weryfikacji w wyznaczonym miejscu.	K-1/196

		<p>Podjęcie decyzji w przypadku braku zgodności stanowisk - wpisanie wyniku po II uzupełnieniu/wyjaśnieniu:</p> <ul style="list-style-type: none"> - Wniosek kwalifikuje się do dalszej oceny lub wymaga korekty kwoty kosztów kwalifikowalnych albo - Wniosek kwalifikuje się do odmowy wypłaty pomocy <p>Podpisanie Karty weryfikacji w wyznaczonym miejscu.</p>	K-1/196
	1.1.4.4 Kontrola na miejscu/wizytacja w miejscu (D)	<p>Podjęcie decyzji w przypadku braku zgodności stanowisk</p> <ul style="list-style-type: none"> - przeprowadzenie wizytacji w miejscu jest wymagane, albo - przeprowadzenie wizytacji w miejscu nie jest wymagane <p>Podpisanie Karty weryfikacji w wyznaczonym miejscu.</p>	K-1/196
		<p>Podjęcie decyzji w przypadku braku zgodności stanowisk</p> <ul style="list-style-type: none"> - Wniosek kwalifikuje się do dalszej oceny i nie wymaga korekty kwoty kosztów kwalifikowalnych i kwoty wnioskowanej do refundacji, albo - Wniosek kwalifikuje się do dalszej oceny i wymaga korekty kwoty kosztów kwalifikowalnych i kwoty wnioskowanej do refundacji, albo - Wniosek kwalifikuje się do odmowy wypłaty pomocy. <p>Podpisanie Karty weryfikacji w wyznaczonym miejscu.</p>	K-1/196
	1.1.4.5 Korekta kwoty kosztów kwalifikowalnych (...) (E)	<p>Zatwierdzenie Części E2 karty weryfikacji</p> <p>Podpisanie Karty weryfikacji w wyznaczonym miejscu.</p>	K-1/196
	1.1.4.6 Odmowa wypłaty pomocy/wycofanie wniosku (F)	<p>Zatwierdzenie etapu i przyczyn odmowy wypłaty pomocy/wycofania wniosku</p> <p>Podpisanie Karty weryfikacji w wyznaczonym miejscu.</p>	K-1/196
Osoba upoważniona do podpisania pisma¹	1.1.4.2 Weryfikacja wstępna (A)	<p>Podpisanie pisma do ARiMR w sprawie przekazania informacji czy Beneficjent nie figuruje w Rejestrze Podmiotów Wykluczonych.</p>	P-1/196
	1.1.4.3. Weryfikacja kompletności (...) (B) (C)	<p>Podpisanie pisma do Ministerstwa Rozwoju Regionalnego informującego o zidentyfikowaniu próby uzyskania podwójnego sfinansowania wydatków</p>	P-13/196
		<p>Podpisanie pisma do Beneficjenta z prośbą o usunięcie nieprawidłowości lub braków/złożenie wyjaśnień.</p>	P-2/196
	1.1.4.4 Kontrola na miejscu/wizytacja w miejscu (D)	<p>Podpisanie pisma do Biura Kontroli o przeprowadzenie wizytacji w miejscu.</p>	P-7/196

¹ Marszałek Województwa bądź osoba upoważniona, zgodnie z § 8 rozporządzenia Ministra Rolnictwa i Rozwoju Wsi z dnia 1 kwietnia 2008r., w sprawie szczegółowych warunków i trybu przyznawania oraz wypłaty pomocy finansowej w ramach działania „Podstawowe usługi dla gospodarki i ludności wiejskiej” objętego Programem Rozwoju Obszarów Wiejskich 2007-2013 (Dz. U. Nr 60 poz. 373 z późn. zm.),

		Podpisanie pisma do Beneficjenta w sprawie wyjaśnień po kontroli na miejscu/wizytacji w miejscu	P-11/196
	1.1.4.5 Korekta kwoty kosztów kwalifikowalnych (...) (E)	Podpisanie pisma do Beneficjenta o odmowie wypłaty części pomocy	P-6/196
		Podpisanie pisma do Beneficjenta informujące o przekazaniu do ARiMR zlecenia płatności	P-5/196
	1.1.4.6 Odmowa wypłaty pomocy/wycofanie wniosku (F)	Podpisanie pisma do Beneficjenta informującego o odmowie wypłaty pomocy.	P-9/196
		Podpisanie pisma do Beneficjenta informującego o wycofaniu wniosku.	P-12/196
		Podpisanie pisma do Departamentu Finansowego ARiMR	P-14/196
	1.1.4.7 Wydłużenie terminu rozpatrzenia wniosku	Podpisanie pisma do Beneficjenta o konieczności uzyskania opinii/informacji i zawieszeniu rozpatrzenia Wniosku o płatność	P-3/196
		Podpisanie pisma do Beneficjenta, informującego, że w wyniku opinii/informacji rozpatrzenie Wniosku oraz bieg terminu na dokonanie wypłaty pomocy został wznowiony.	P-4/196
		Podpisanie pisma do innego podmiotu z prośbą o wydanie opinii/ informacji.	P-10/196
	1.1.4.8 Przedłużenie terminu wykonania czynności	Podpisanie pisma do Beneficjenta informującego o przedłużeniu terminu	P-8/196

3. ZAŁĄCZNIKI

